

**ОБЩЕСТВО С ОГРАНИЧЕННОЙ ОТВЕТСТВЕННОСТЬЮ  
«АТТА-ПРОЕКТ»**

Регистрационный номер в реестре членов СРО  
СОЮЗ «Межрегиональное объединение проектировщиков  
«СтройПроектБезопасность» № 141 от 15.02.2010

**Заказчик — ООО СЗ «Дом-Строй Центр»  
Технический Заказчик — ООО «Строитель»**

**МНОГОКВАРТИРНЫЙ МНОГОЭТАЖНЫЙ ЖИЛОЙ ДОМ С ОБЪЕКТАМИ  
ОБСЛУЖИВАНИЯ ЖИЛОЙ ЗАСТРОЙКИ, АВТОСТОЯНКОЙ И  
ТРАНСФОРМАТОРНЫМИ ПОДСТАНЦИЯМИ ПО УЛ. ГОРСКАЯ В ЛЕНИНСКОМ  
РАЙОНЕ Г. НОВОСИБИРСКА**

**I этап — Корпус 1 с объектами обслуживания жилой застройки, автостоянкой в  
осях 3.К-9.К/И.К-М.К и трансформаторной подстанцией**

**II этап — Корпус 2**

**III этап — Корпус 3 с объектами обслуживания жилой застройки, автостоянкой в  
осях 2.К-8.К/А.К-Ж.К и трансформаторной подстанцией**

**IV этап — Корпус 4 с объектами обслуживания жилой застройки, автостоянкой в  
осях 1.К-2.К/Г.К-Е.К**

***ПРОЕКТНАЯ ДОКУМЕНТАЦИЯ***

**Раздел 2. Схема планировочной организации земельного участка**

**СП-04-21-ПЗУ**

**Том 2**

**2022**

**ОБЩЕСТВО С ОГРАНИЧЕННОЙ ОТВЕТСТВЕННОСТЬЮ  
«АТТА-ПРОЕКТ»**

Регистрационный номер в реестре членов СРО  
СОЮЗ «Межрегиональное объединение проектировщиков  
«СтройПроектБезопасность» № 141 от 15.02.2010

**Заказчик — ООО СЗ «Дом-Строй Центр»  
Технический Заказчик — ООО «Строитель»**

**МНОГОКВАРТИРНЫЙ МНОГОЭТАЖНЫЙ ЖИЛОЙ ДОМ С ОБЪЕКТАМИ  
ОБСЛУЖИВАНИЯ ЖИЛОЙ ЗАСТРОЙКИ, АВТОСТОЯНКОЙ И  
ТРАНСФОРМАТОРНЫМИ ПОДСТАНЦИЯМИ ПО УЛ. ГОРСКАЯ В ЛЕНИНСКОМ  
РАЙОНЕ Г. НОВОСИБИРСКА**

**I этап — Корпус 1 с объектами обслуживания жилой застройки, автостоянкой в  
осях 3.К-9.К/И.К-М.К и трансформаторной подстанцией**

**II этап — Корпус 2**

**III этап — Корпус 3 с объектами обслуживания жилой застройки, автостоянкой в  
осях 2.К-8.К/А.К-Ж.К и трансформаторной подстанцией**

**IV этап — Корпус 4 с объектами обслуживания жилой застройки, автостоянкой в  
осях 1.К-2.К/Г.К-Е.К**

**ПРОЕКТНАЯ ДОКУМЕНТАЦИЯ**

**Раздел 2. Схема планировочной организации земельного участка**

**СП-04-21-ПЗУ**

**Том 2**

**Директор**

**С. А. Лукьянов**

**Главный инженер проекта**

**А. Н. Забылин**



Изм.	№ док.	Подп.	Дата
2	2	<i>Забылин</i>	12.2022

**2022**

Согласовано

Взам. инв. №

Подп. и дата

Инв. № подл.

## Содержание тома

Обозначение	Наименование	Примечание
СП-04-21-ПЗУ-С	Содержание тома	2
	<b>Текстовая часть</b>	
СП-04-21-ПЗУ.ПЗ	1 Общие сведения	4
	2 Характеристика земельного участка, предоставленного для размещения объекта капитального строительства	4
	3 Обоснование границ санитарно-защитных зон объектов капитального строительства в пределах границ земельного участка	5
	4 Обоснование планировочной организации земельного участка в соответствии с градостроительным и техническим регламентами либо документами об использовании земельного участка	8
	5 Техничко-экономические показатели земельного участка, предоставленного для размещения объекта капитального строительства	11
	6 Обоснование решений по инженерной подготовке территории, в том числе решений по инженерной защите территории и объектов капитального строительства от последствий опасных геологических процессов, паводковых, поверхностных и грунтовых вод	14
	7 Описание организации рельефа вертикальной планировкой	15
	8 Описание решений по благоустройству территории	15
	9 Обоснование схем транспортных коммуникаций, обеспечивающих внешний и внутренний подъезд к объекту капитального строительства	16
	10 Обоснование обеспеченности жилых домов учреждениями и предприятиями обслуживания жилой застройки	25
	11 Расчет коэффициента плотности	

Взам. инв. №						
Подл. и дата						
Инв. № подл.	СП-04-21-ПЗУ-С					
	Изм.	Кол.уч.	Лист	№ док.	Подп.	Дата
	Разработал		Гаврилова			10.22
	Проверил		Забьлин			10.22
	Н. контр.		Пасеко			10.22
Содержание тома			Стадия	Лист	Листов	
			П	1	2	
ООО «АТТА-Проект»						

Обозначение	Наименование	Примечание
	12 Библиография	29
	<b>Графическая часть</b>	
СП-04-21-ПЗУ, л. 1	Схема планировочной организации земельного участка 1 этап. М 1:500.	30
СП-04-21-ПЗУ, л. 2	Схема планировочной организации земельного участка 2 этап. М 1:500.	31
СП-04-21-ПЗУ, л. 3	Схема планировочной организации земельного участка 3 этап . М 1:500.	32
СП-04-21-ПЗУ, л. 4	Схема планировочной организации земельного участка 4 этап. М 1:500.	33
СП-04-21-ПЗУ, л. 5	План организации рельефа. М 1:500	34
СП-04-21-ПЗУ, л. 6	План земляных масс	35
СП-04-21-ПЗУ, л. 7	План благоустройства территории 1 этап. М 1:500.	36
СП-04-21-ПЗУ, л. 8	План благоустройства территории 2 этап. М 1:500.	37
СП-04-21-ПЗУ, л. 9	План благоустройства территории 3 этап. М 1:500.	38
СП-04-21-ПЗУ, л. 10	План благоустройства территории 4 этап. М 1:500.	39
СП-04-21-ПЗУ, л. 11	Конструкции дорожных одежд	40
СП-04-21-ПЗУ, л. 12	Сводный план сетей инженерно-технического обеспечения. М 1:500	41
	<b>Приложение</b>	
СП-04-21-И-ПЗУ.РИ	Таблица регистрации изменений	42

Изм.	Кол.уч.	Лист	№ док.	Подп.	Дата	СП-04-21-ПЗУ-С	Лист
							2
Инь. № подл.	Подп. и дата	Взам.инв. №					

## 1 Общие сведения

Основанием для разработки объекта «Многоквартирный многоэтажный дом с объектами обслуживания жилой застройки, автостоянкой и трансформаторными подстанциями по ул. Горская в Ленинском районе г. Новосибирска» послужило задание на проектирование Заказчика ООО СЗ «Дом-Строй Центр», Технический Заказчик — ООО «Строитель».

Технические решения, принятые в настоящем проекте, соответствуют заданию на проектирование, выданным техническим условиям, требованиям технических регламентов, стандартов, сводов правил, ГОСТов.

Раздел «Схема планировочной организации земельного участка» разрабатывался на основании полученных документов:

1 Инженерно-топографический план масштаб 1:500, выполненный МБУ г. Новосибирска «Геофонд» (заказ № 155180) в январе 2022 г. (см. Раздел 1 «Пояснительная записка»).

Система координат местная г. Новосибирск, система высот Правобережная.

2 Градостроительный план № РФ-54-2-03-0-00-2022-0310 от 01.04.2022 (кадастровый номер земельного участка 54:35:000000:41237) - см. Раздел 1 «Пояснительная записка».

## 2 Характеристика земельного участка, предоставленного для размещения объекта капитального строительства

Согласно СП 131.13330.2012 «Строительная климатология», климат Новосибирского района относится I строительно-климатической зоне, подрайон IV с наименее суровыми условиями. Климат района континентальный, характеризуется изменчивостью атмосферного давления, температуры, влажности воздуха и других метеорологических элементов, как в суточном, так и в месячном и годовом ходе.

Средняя годовая температура составляет плюс 1,3 °С.

Абсолютный минимум в январе минус 50 °С.

Абсолютный максимум в июле плюс 37 °С.

Наибольшей повторяемостью во все сезоны отмечаются ветра южного и юго-западного направления (30 % - 21 %). Средняя скорость ветра за период со средней суточной температурой воздуха  $\leq 8$  °С – 3,8 м/с.

Районирование по средней скорости ветра, м/сек, за зимний период – 5 район.

Расчетная температура воздуха холодной пятидневки с обеспеченностью 0,92 % составляет минус 37°С.

Нормативная глубина сезонного промерзания грунтов согласно расчету, выполненному по рекомендациям СП 22.13330.2016, для суглинка – 1,84 м, для супесей – 2,24 м.

В геоморфологическом отношении участок работ приурочен к склону останца левобережного Приобского плато к долине р. Обь, протекающей в 1,00 км северо-

Согласовано			

Взам. инв. №	
Подп. и дата	

Инв. № подл.	

						СП-04-21-ПЗУ.ПЗ			
2			2		12.22				
Изм.	Кол.уч	Лист	№док	Подп.	Дата				
Разработал		Гаврилова			10.22	Текстовая часть	Стадия	Лист	Листов
Проверил		Забылин			10.22		П	1	28
Н. контр.		Пасеко			10.22		ООО «АТТА-Проект»		

восточнее исследуемой площадки. Отметки поверхности в городской системе высот изменяются от 106,25 м до 124,10 м. Рельеф большей части площадки расчлененный, нарушенный, спланированный. Юго-западная и центральная части площадки расположены на умеренном склоне к долине р. Обь, северо-восточная часть на более интенсифицированном. На границе северной и в восточной частях площадки расположены откосы высотой 10,00 -12,00 м и 8,00 - 9,00 м (соответственно).

В геологическом строении территории принимают участие позднепалеозойские интрузивы обского комплекса (γ PZ3), перекрытые чехлом мел-палеогеновых элювиальных пород (ε К-Р), а также средне-четвертичных, верхнечетвертичных и современных отложений. надпойменной террасы р. Обь (а1 QIII). Современные отложения представлены техногенными образованиями, сформированными в результате хозяйственной деятельности человека (t QIV). Насыпные грунты верхней части неоднородны по своему составу и представляют собой свалку естественных грунтов, смешанных с бытовыми и производственными отходами. В разрезе площадки, в пределах исследуемой глубины (6,20 - 47,00 м), в соответствии с номенклатурой ГОСТ 25100-2020 "Грунты. Классификация" выделено 16 инженерно- геологических элементов.

Современные техногенные отложения (t QIV)

ИГЭ-1. Насыпной грунт: смесь суглинка, песка и почвы с включением щебня и битого кирпича до 20% (t QIV), мощностью 0,40 - 9,10 м.

Верхнечетвертичные аллювиальные отложения (а1 QIII)

ИГЭ-2. Суглинок легкий песчанистый мягкопластичный незасоленный с прослоями суглинка тугопластичного, текучепластичного и супеси (а1 QIII), мощностью 1,10 - 7,60 м.

ИГЭ-2а. Супесь песчанистая текучая незасоленная (а1 QIII), мощностью 1,00 - 3,40 м.

В соответствии с СП 14.13330.2018 с 01.12.15 г. исходная сейсмичность определяется по карте А общего сейсмического районирования ОСР-2015 – 6 баллов.

Подземные воды, в период изысканий (октябрь 2021 г.) вскрыты, в зависимости от отметок поверхности, на глубине 3,80 -15,20 м (абсолютные отметки 97,34 - 100,83 м).

По данным многолетних наблюдений амплитуда сезонного колебания уровня грунтовых вод составляет 2,00 м. Наиболее высокие уровни наблюдаются в мае-июне, наиболее низкие в феврале-марте. Возможен подъем уровня грунтовых вод на 0,50 м, понижение на 1,50 м от зафиксированного в период изысканий.

### 3 Обоснование границ санитарно-защитных зон объектов капитального строительства в пределах границ земельного участка

Проектируемый участок свободен от застройки. Участок ограничен: с юго-запада, со стороны улицы Горская, соседним земельным участком, где предполагается строительство нового Православного храма; с северо-запада – проездом к существующим жилым домам (Горская, 2, Стартовая, 3); с юго-востока – проездом вдоль дамбы Октябрьского моста; с северо-западной стороны за границей участка – территория, свободная от застройки.

Взам. инв. №	Подп. и дата	Инд. № подл.							СП-04-21-ПЗУ.ПЗ	Лист
			Изм.	Кол.уч.	Лист	№ док.	Подп.	Дата		2



*подстанцией, IV этап — Корпус 4 с объектами обслуживания жилой застройки, автостоянкой в осях 1.К-2.К/Г.К-Е.К.» не способствует привлечению и массовому скоплению птиц.*

**Вывод:** на основании вышеизложенного размещение данного объекта возможно во всех трёх подзонах.

- аэродром Новосибирск (Толмачево) – решение б/н от 09.09.2022 г. (АО «Аэропорт Толмачево»);

- аэродром Новосибирск (Ельцовка) – заключение б/н от 28.07.2022 г. (Филиал ПАО «ОАК» - «НАЗ им. В.П. Чкалова»).

В соответствии с п.4 ст.4 Федерального закона от 01.07.2017 г. № 135-ФЗ был сделан запрос в Управление Федеральной службы по надзору в сфере защиты прав потребителей и благополучия человека по Новосибирской области (Управление Роспотребнадзора по Новосибирской области) № 18/1 от 11.04.2022 г. и получен отрицательный ответ № 01/1916 от 14.04.2022 г. в согласовании на основании отсутствия нанесенных на официальных сайтах уполномоченных органов исполнительной власти санитарно-защитных зон аэродромов г. Новосибирска.

Для оценки влияния аэродромного оборудования и пролетающих воздушных судов были проведены замеры аккредитованной организацией ООО «СИБЭКСПЕРТ» по следующим негативным факторам:

- измерение загрязняющих веществ в атмосферном воздухе;
- измерение параметров шума;
- измерение уровней электромагнитных излучений.

Данные проведенных замеров были занесены в протоколы, на основании которых было получено экспертное заключение о соответствии размещения объекта № 1Э50021 от 18.04.2022 г., выданное ООО «СИБЭКСПЕРТ».

ООО «СИБЭКСПЕРТ» выдано экспертное заключение № 1Э50021 от 18.04.2022 г. по проекту размещения объекта «МНОГОКВАРТИРНЫЙ МНОГОЭТАЖНЫЙ ЖИЛОЙ ДОМ С ОБЪЕКТАМИ ОБСЛУЖИВАНИЯ ЖИЛОЙ ЗАСТРОЙКИ, АВТОСТОЯНКОЙ И ТРАНСФОРМАТОРНЫМИ ПОДСТАНЦИЯМИ ПО УЛ. ГОРСКАЯ В ЛЕНИНСКОМ РАЙОНЕ Г.НОВОСИБИРСКА. I этап — Корпус 1 с объектами обслуживания жилой застройки, автостоянкой в осях 3.К-9.К/И.К-М.К и трансформаторной подстанцией, II этап — Корпус 2, III этап — Корпус 3 с объектами обслуживания жилой застройки, автостоянкой в осях 2.К-8.К/А.К-Ж.К и трансформаторной подстанцией, IV этап — Корпус 4 с объектами обслуживания жилой застройки, автостоянкой в осях 1.К-2.К/Г.К-Е.К.» - размещение объекта, расположенного на ЗУ с кадастровым номером 54:35:000000:41237, соответствует требованиям с учетом отсутствия негативного влияния от аэродромного оборудования и пролетающих воздушных судов.

Земельный участок полностью находится в третьей подзоне приаэродромной территории аэродрома Новосибирск (Гвардейский) ЗОУИТ

Взам. инв. №	Подп. и дата	Инд. № подл.							СП-04-21-ПЗУ.ПЗ	Лист
			Изм.	Кол.уч.	Лист	№ док.	Подп.	Дата		4











использования вытесненного грунта на площадке строительства.

**5. Техничко-экономические показатели земельного участка, предоставленного для размещения объекта капитального строительства**  
Таблица 5.1

№ п. п.	Наименование	Количество	
		Площадь, кв. м	%
1	Площадь земельного участка в границах отвода	<b>20 659,00</b>	100
2	Площадь застройки, в т. ч. - корпуса жилого дома, в т. ч. ТП № 2 – 4 056,14 кв. м - ТП № 3 – 26,54 кв. м	<b>4 082,68</b>	19,8
		Проектное значение	Расчетное значение
3	Коэффициента плотности застройки земельного участка	<b>2,476</b>	Не более 2,50
4	Площадь площадок для игр детей, отдыха взрослого населения, занятий физкультурой, хозяйственных целей и озеленения	<b>7 770,00 кв. м</b>	Не менее 7 127,70 кв. м
5	Площадки для игр детей (групповые площадки детского сада)	<b>316,00 кв. м</b>	315,00 кв. м Не менее 9,00** кв. м на ребенка
6	Количество машино-мест – 375 + 181 = 556, в т.ч.: - количество гостевых машино-мест – 70; - количество машино-мест для МГН – 59 + 6 = 65 м/мест, (в т.ч. для инвалидов, передвигающихся на креслах-колясках – 17 + 5 = 22 м/места)	<b>556 м/м</b>	Не менее 556* м/м

Площадь застройки здания 11 946,31 кв. м, в т. ч. наземной части здания 4 056,14 кв. м, в т. ч ТП № 2 – 26,54 кв. м, согласно СП 54.13330.2016.

Процент застройки – 19,8 %, менее 40 %, что не противоречит градостроительным регламентам.

\*\* - СП 252.1325800.2016, п. 6.1.8

\* – см. «Текстовая часть» гл. 9 «Расчет машино-мест на стоянках автомобилей многоквартирных многоэтажных домов», 1, 2, 3, 4 – этапы строительства.

**Расчет коэффициента плотности застройки земельного участка**

Расчет коэффициента плотности застройки земельного участка выполнен согласно Решению Совета депутатов г. Новосибирска от 24.09.2009 г. № 1288 «О правилах землепользования и застройки г. Новосибирска».

Предельный максимальный коэффициент плотности застройки земельного участка, определяемый как отношение общей площади жилых помещений (площади квартир), за исключением балконов, лоджий к общей площади земельного участка, не должен превышать 2,5.

Площадь земельного участка – 20 659,00 кв. м.

Взам. инв. №		Подп. и дата		Инва. № подл.		Изм.	Кол.уч.	Лист	№ док.	Подп.	Дата	СП-04-21-ПЗУ.ПЗ	Лист
					9								





- Вазоны (цветники) – 55,00 кв. м;

Площадки:

- площадки для игр и отдыха – 499,00 кв. м;

- площадки ТБО – 49,00 кв. м.

Принятые проектом площади придомовых площадок и озеленения не противоречат расчетным показателям.

## **6. Обоснование решений по инженерной подготовке территории, в том числе решений по инженерной защите территории и объектов капитального строительства от последствий опасных геологических процессов, паводковых, поверхностных и грунтовых вод**

Инженерная подготовка территории представляет собой комплекс мероприятий, обеспечивающих создание благоприятных условий для строительства и последующей эксплуатации многоквартирного многоэтажного дома с учетом пожарных, технологических, санитарных и экологических требований.

Основным мероприятием по инженерной подготовке территории является вертикальная планировка поверхности земли, отвод поверхностных вод с целью исключения возможности эрозии почвы.

Проектные отметки решены с учетом существующего рельефа, благоустройства, отметок прилегающей территории, с условиями водоотвода и изменяются от 116,00 м до 126,00 м.

С придомовой территории жилого дома (стилобатная часть) отвод поверхностных вод решен открытым способом в дождеприёмные воронки водоотводных устройств подземной автостоянки жилого дома с последующим сбросом в городскую дождевую канализацию.

Отвод поверхностных вод с территории с площадок, тротуаров, проездов, стоянок автомобилей по грунту решен открытым способом по лоткам проезжей части в водоотводные лотки с последующим сбросом в городскую дождевую канализацию.

Подземные воды, в период изысканий (октябрь 2021 г.) вскрыты, в зависимости от отметок поверхности, на глубине 3,80 - 15,20 м (абсолютные отметки 97,34 - 100,83 м). Специальных мероприятий по инженерной защите территории не требуется.

## **7. Описание организации рельефа вертикальной планировкой**

Вертикальная планировка участка выполнена методом красных горизонталей, сохранением существующих уклонов, с учетом существующего рельефа, существующих инженерных сетей, существующих прилегающих дорог и проездов.

Высотное положение объектов на площадке решено в увязке с результатами топографо-геодезических изысканий, отметками проездов и условиями водоотвода.

Проектом предусмотрена планировка территории. Для подсыпки и планировки территории потребуется грунт объемом – 14 124,00 м<sup>3</sup>. Вытесненный грунт при устройстве выемки, корыта проезда, тротуара, озеленения – 5 793,00 м<sup>3</sup>. Недостаток пригодного грунта из карьера – 8 331,00 м<sup>3</sup>.

Для озеленения территории потребуется завести из карьера плодородный

Взам. инв. №							Лист
Подп. и дата							СП-04-21-ПЗУ.ПЗ
Инв. № подл.							12
	Изм.	Кол.уч.	Лист	№ док.	Подп.	Дата	



грунт объемом – 582,00 м<sup>3</sup>.

Озеленение выполняется на каждом этап строительства после строительного-монтажных работ.

На северо-востоке - укрепленный откоса (выполняется отдельным проектом).

Инженерная подготовка территории и объемы земляных работ планировки территории приведены на листах графической части «План организации рельефа» и «План земляных масс».

## 8. Описание решений по благоустройству территории

После завершения строительного-монтажных работ производится благоустройство территории:

- планировка территории;
- планировка и устройство проезда (асфальтобетон), стоянок автомобиля;
- планировка и устройство тротуара (бетонная плитка)
- площадка для отдыха взрослых (тротуарная бетонная плитка);
- планировка и устройство площадок для игр и отдыха, занятий физкультурой (резиновое покрытие);
- озеленение территории;
- укрепление газонов георешёткой в зонах проезда пожарной техники;
- устройство площадок, дорожек – тротуарная бетонная плитка газонная (Эко плитка 0,20 м х 0,20 м х 0,06 м), швы заполняются субстратом;
- устройство ограждения территории по границе отвода; ворот и калиток;
- устройство лестниц с ограждением;
- установка МАФ.
- устройство ограждения дворовой территории, см. раздел АР.

Зона игровой территории, групповые площадки для детского сада, выполнить с ограждением, предусмотреть беседки S = 20,00 кв. м.

Подбор и установка МАФ выполняется на стадии рабочей документация. Предварительно выполняется дизайн – проект благоустройства территории. Заказчиком выбирается фирма-изготовитель МАФ, которая выполняет документацию с расстановкой МАФ на площадках игр и отдыха, занятий физкультурой с нанесением зон падения, безопасности и приземления, согласно дизайн-проекту благоустройства территории.

- установка светодиодных светильников на фасадах корпусов, на стоянках автомобилей. Освещенность территории принимается в соответствии с таб. 15, СП 52.1333.2011, 10 Лк. Тип светильников и расположение на участке определяется при выполнении дизайн - проекта.

Основные конструкции дорожной одежды по проездам, тротуарам и площадкам по грунту приняты следующие:

Проезды, площадки

- Асфальтобетон мелкозернистый ГОСТ 9128 - 2013 – 0,05 м;
- Асфальтобетон крупнозернистый ГОСТ 9128 – 2013 - 0,07 м;
- Щебень способом заклинки ГОСТ 25 067 - 94 – 0,20 м;
- Песок среднезернистый ГОСТ 8 736 - 2014 – 0,25 м;
- Уплотненный грунт k = 0,98;
- Бортовой камень БР 100.30.15

Тротуар

Взам. инв. №	Подп. и дата	Инд. № подл.							СП-04-21-ПЗУ.ПЗ	Лист
			Изм.	Кол.уч.	Лист	№ док.	Подп.	Дата		13







Расчетное количество машино-мест:

- для административного помещения (Корпус 1), общей площадью 72,79 кв. м необходимо 2 машино-места;
- для административного помещения (Корпус 1), общей площадью 79,31 кв. м необходимо 2 машино-места;
- для административного помещения (Корпус 1), общей площадью 99,87 кв. м необходимо 2 машино-места;
- для административного помещения (Корпус 1), общей площадью 50,60 кв. м необходимо 1 машино-место;
- для административного помещения (Корпус 1), общей площадью 112,76 кв. м необходимо 2 машино-места;

Итого расчетное количество машино-мест – 9.

2.2.2 Расчетное количество машино-мест для МГН административных помещений составляет 10 % от общего расчетного количества машино-мест, соответственно необходимо – 1 машино-место, в т. ч. 1 машино-место для МГН размером 6,00 м х 3,60 м, для инвалидов, передвигающихся на креслах-колясках (5%).

ИТОГО РАСЧЕТНОЕ количество машино-мест для 1, 2 этапов:

Расчетное количество машино-мест –  $271 + 9 = 280$ , в т. ч.:

Расчетное количество гостевых машино-мест – 41;

Расчетное количество машино-мест для МГН –  $28 + 1 = 29$  м/мест,

(в т. ч. для инвалидов, передвигающихся на креслах-колясках –  $10 + 1 = 11$  м/мест).

ПРОЕКТИРУЕМОЕ количество машино-мест в полуподземной стоянке автомобилей для 1, 2 этапов – 96 м/мест (в т.ч. 5 м/мест для колясочников).

ТРЕБУЕМОЕ количество наземных машино-мест для 1, 2 этапов

– 184 м/места, включая гостевые не более 41 м/места, МГН – 24 м/места (в т. ч. 6 м/мест для колясочников).

ПРОЕКТИРУЕМОЕ количество наземных машино-мест для 2 этапа – 184

м/места, включая гостевые – 34 м/места, МГН – 25 м/мест (в т. ч. 7 м/мест для колясочников).

ПРОЕКТОМ ПРИНЯТО количество машино-мест для 1, 2 этапов:

Количество машино-мест –  $96 + 184 = 280$ , в т. ч.:

Количество гостевых машино-мест – 34;

Количество машино-мест для МГН –  $28 + 2 = 30$  м/мест,

(в т.ч. для инвалидов, передвигающихся на креслах-колясках –  $10 + 2 = 12$  м/мест).

**Расчет машино-мест на стоянках автомобилей для 1, 2, 3 этапов строительства**

3.1.1 Расчетное предельное минимальное количество машино-мест для стоянок индивидуальных транспортных средств необходимо для объектов капитального строительства с видом разрешенного использования **«многоквартирные многоэтажные дома»** - 1 машино-место на 105,00 кв. метров общей площади квартир, но не менее 0,5 машино-места на 1 квартиру, из них не более 15% гостевых машино-мест.

Общая площадь корпуса 1, 2, 3:

Взам. инв. №							СП-04-21-ПЗУ.ПЗ	Лист
Подп. и дата							Изм.	Кол.уч.
Инд. № подл.							Подп.	Дата



размером 6,00 м х 3,60 м, для инвалидов, передвигающихся на креслах-колясках (5%).

**ИТОГО РАСЧЕТНОЕ** количество машино-мест для 1, 2, 3 этапов:

Расчетное количество машино-мест –  $402 + 20 = 422$ , в т.ч.:

Расчетное количество гостевых машино-мест – 61;

Расчетное количество машино-мест для МГН –  $41 + 2 = 43$  м/места,

(в т.ч. для инвалидов, передвигающихся на креслах-колясках –  $13 + 1 = 14$  м/мест).

**ПРОЕКТИРУЕМОЕ** количество машино-мест в полуподземной стоянке для 1, 2, 3 этапов –  $96 + 196 = 292$  м/места (в т.ч. 5 м/мест для колясочников).

**ТРЕБУЕМОЕ** количество наземных машино-мест для 1, 2, 3 этапов – 130 м/мест, включая гостевые не более 61 м/место, МГН – 38 м/мест (в т.ч. 9 м/мест для колясочников).

**ПРОЕКТИРУЕМОЕ** количество наземных машино-мест для 1, 2, 3 этапов – 179 м/мест, включая гостевые – 56 м/мест, МГН – 40 м/мест (в т.ч. 15 м/мест для колясочников).

**ПРОЕКТОМ ПРИНЯТО** количество машино-мест для 1, 2, 3 этапов:

Количество машино-мест –  $292 + 179 = 471$ , в т.ч.:

Количество гостевых машино-мест – 56;

Количество машино-мест для МГН –  $41 + 4 = 45$  м/мест,

(в т.ч. для инвалидов, передвигающихся на креслах-колясках –  $16 + 4 = 20$  м/мест).

**Расчет машино-мест на стоянках автомобилей для 1, 2, 3, 4 этапов строительства**

Таблица 9.1

Взам. инв. №	Подп. и дата	Инд. № подл.	Номер по п. п.	Наименование	Ед. изм.	Количество расчетное	По проекту						
								Изм.	Кол.уч.	Лист	№ док.	Подп.	Дата
			1	Площадь застройки 1, 2, 3, 4 корпусов $15\ 757,40 + 7\ 864,27 + 11\ 468,80 + 15\ 821,70 = 50\ 912,17$ кв. м 1 машино-место на 105,00 кв. метров общей площади квартир $50\ 912,17$ кв. м $\cdot$ 1 м/м : 105,00 кв. м = 485 м/м	м/м	485 – менее чем 586	--						
			2	Количество квартир 1, 2, 3, 4 корпусов $366 + 175 + 263 + 368 = 1\ 172$ не менее 0,5 машино-места на 1 квартиру $1\ 172 \cdot 0,5$ м/м = 586 м/м	м/м	586 (в полуподземной стоянке – 375; на наземной стоянке – 211)	525* (в полуподземной стоянке – 375; на наземной стоянке – 150)						
				Количество гостевых машино-мест – 15 % $586$ м/м $\cdot$ 15% : 100% = 88 м/м				м/м	88	70			
								СП-04-21-ПЗУ.ПЗ					
								Лист					
								19					





	Количество машино-мест для МГН магазина составляет 10 % от общего расчетного количества машино-мест, соответственно необходимо – 2 машин-места, в т. ч. 1 машино-место для МГН размером 6,00 м x 3,60 м, для инвалидов, передвигающихся на креслах-колясках (5%)	м/м	<b>2 (в т. ч. 1)</b>	<b>2 (в т. ч. 1)</b>
5	<b>Итого:</b> Общее количество м/м (в т. ч. в полуподземной стоянке + на наземной стоянке)		<b>617</b> (586 + 20 + 11) (в полуподземной стоянке – 375; на наземной стоянке – 242)	<b>556*</b> (525 + 20 + 11) (в полуподземной стоянке – 375; на наземной стоянке – 181)
	в т. ч. гостевые		<b>88</b>	<b>70</b>
	в т. ч. для административных помещений		<b>20</b>	<b>20</b>
	в т. ч. для магазинов		<b>11</b>	<b>11</b>
	в т. ч. для МГН		<b>63 (в т. ч. 17)</b> (в полуподземной стоянке – 6 <b>(в т. ч. 6)</b> ; на наземной стоянке – <b>57 (в т. ч. 11)</b> )	<b>65 (в т. ч. 22)</b> (в полуподземной стоянке – – <b>6</b> <b>(в т. ч. 6)</b> ; на наземной стоянке – <b>59 (в т. ч. 16)</b> )

\* Согласно Постановлению мэрии г. Новосибирска от 05.07.2022 №2286 «О предоставлении ООО СЗ «Дом-Строй Центр» разрешения на отклонение от предельных параметров разрешенного строительства, реконструкции объекта капитального строительства в части уменьшения предельного минимального количества машино-мест для стоянок индивидуальных транспортных средств для объектов капитального строительства в границах земельного участка с кадастровым номером 54:35:000000:41237, по адресу РФ, Новосибирская область, городской округ г. Новосибирск, г. Новосибирск, ул. Горская, з/у 2/1 для многоквартирного жилого дома с 614 машино-мест до 553 машино-места (см. Постановление в Разделе 1 «Пояснительная записка»). На прилегающем участке с кадастровым номером 54:35:000000:35452, размещена стоянка автомобилей на 61 машино-место. До начала производства работ по устройству автостоянки на 61 машино-место будут получены правоустанавливающие документы на земельный участок с кадастровым номером 54:35:000000:35452 в установленном порядке.

**20\*\* машино-мест** - Расчетное предельное минимальное количество машино-мест для стоянок индивидуальных транспортных средств необходимо для объектов капитального строительства с видом разрешенного использования «административные помещения» - 1 машино-место на 60,00 кв. метров общей площади.

В составе 1, 2, 3, 4 этапов строительства проектируемого дома

Взам. инв. №	Подп. и дата	Инов. № подл.							Лист
			СП-04-21-ПЗУ.ПЗ						
Изм.	Кол.уч.	Лист	№ док.	Подп.	Дата				





## Чертеж планировки территории

Изм.	Кол.уч.	Лист	№ док.	Подп.	Дата
Изм.	Кол.уч.	Лист	№ док.	Подп.	Дата

Взам. инв. №

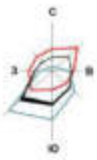
Подп. и дата

Изм. № подл.

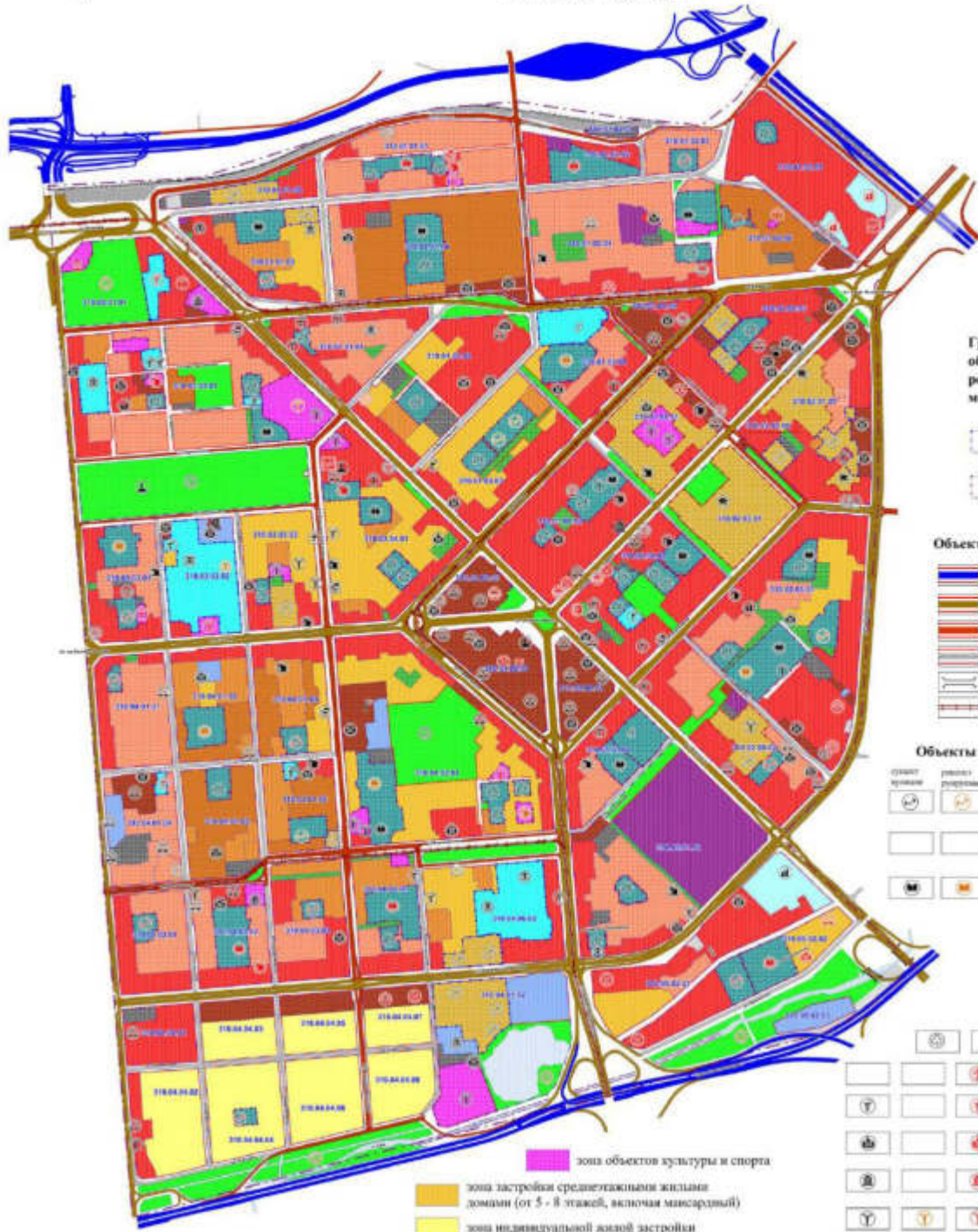
СП-04-21-ПЗУ.ПЗ

Лист

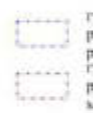
24



ЧЕРТЕЖ  
планировки территории



Границы объектов регионального и местного значения



Объекты транспорта



Объекты капитального строительства



- зона объектов культуры и спорта
- зона застройки среднеэтажными жилыми домами (от 5 - 8 этажей, включая мансардный)
- зона индивидуальной жилой застройки

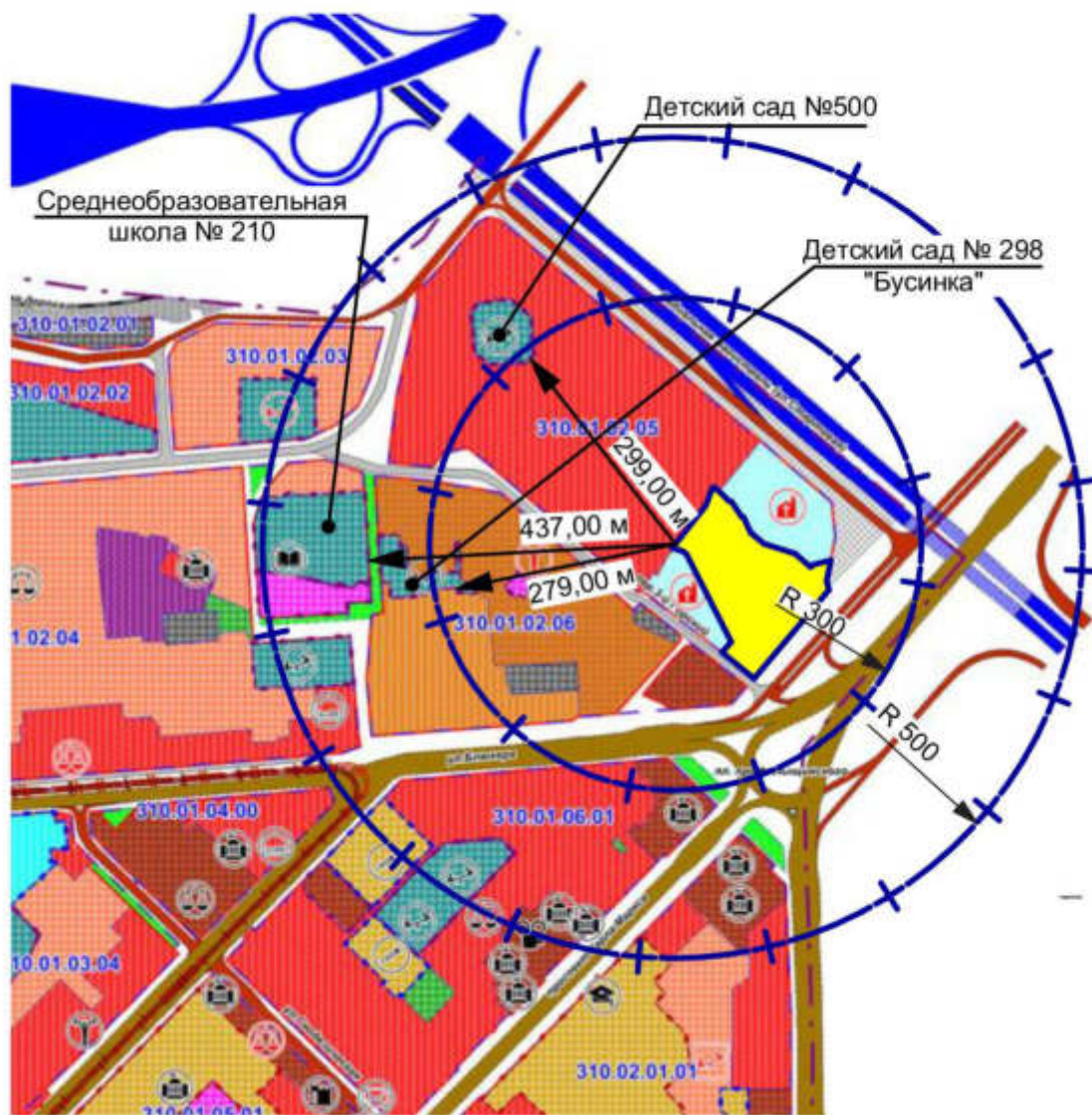
			зем
			обь
			обь
			клуб
			спорт
			дог
			обь
			зем

Взам. инв. №	
Подп. и дата	
Инв. № подл.	

Изм.	Кол.уч.	Лист	№ док.	Подп.	Дата				

СП-04-21-ПЗУ.ПЗ

Многоквартирный многоэтажный дом с объектами обслуживания жилой застройки, автостоянкой и трансформаторными подстанциями по ул. Горская в Ленинском районе г. Новосибирска



Изм.	Кол.уч.	Лист	№ док.	Подп.	Дата
Изм.	Кол.уч.	Лист	№ док.	Подп.	Дата

Изм.	Кол.уч.	Лист	№ док.	Подп.	Дата	СП-04-21-ПЗУ.ПЗ	Лист 26



Ведомость жилых и общественных зданий

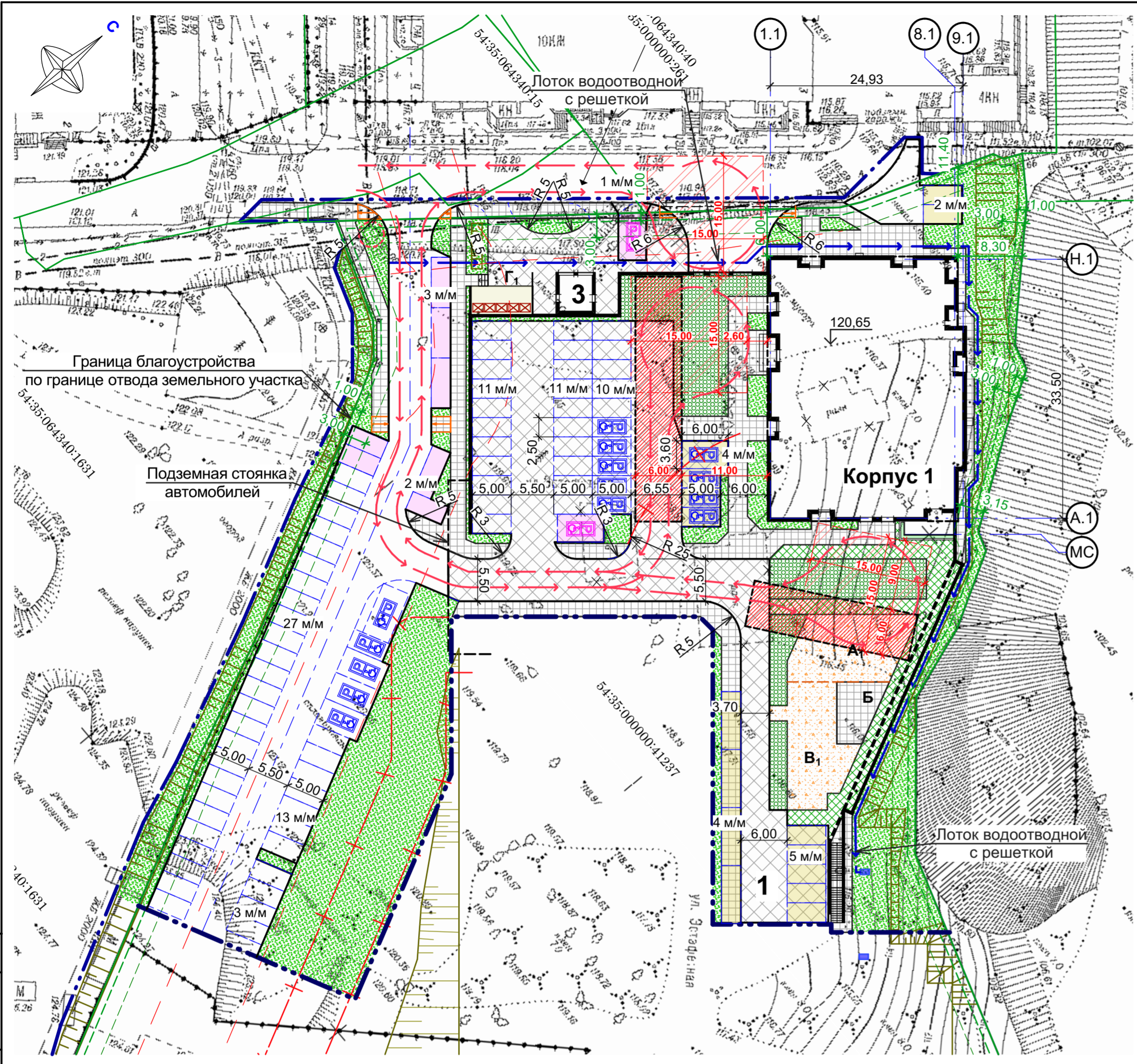
Номер на плане	Обозначение типового проекта	Этажность	Этаж	Количество		Площадь, м <sup>2</sup>		Строительный объем, м <sup>3</sup>			
				зданий	квартир	застройки	общая квартир*	зданий	зданий		
1	Многokвартирный многоэтажный жилой дом, трансформаторная подстанция № 2*	14-31	15-32	1	1 172	4 056,14	4 056,14	50 912,17	50 912,17	343 392,88	343 392,88
3	Трансформаторная подстанция	1	1	1	--	26,54	26,54	--	--	--	--

\* I этап - Корпус 1 с объектами обслуживания жилой застройки, автостоянкой в осях 3.К-9.К/И.К-М.К и трансформаторной подстанцией; площадь застройки - 886,75 кв. м, количество квартир - 366, общая площадь квартир - 15 757,40 кв. м, этажность - 31, количество этажей - 31

Ведомость элементов придомовой территории

№ п/п	Наименование	Площадь, м <sup>2</sup>	Примечание
A <sub>1</sub>	Площадки для игр детей	95,00	Расчет выполнен согласно документа "Решение Совета депутатов г. Новосибирска № 1288 от 24.06.2009 "О привилегиях землепользования и застройки г. Новосибирска"
Б	Площадка для отдыха взрослых	40,00	
B <sub>1</sub>	Площадка для занятий физкультурой	150,00	
Г <sub>1</sub>	Площадка ТБО	30,00	
Итого площадок А, Б, В		285,00	
Всего		315,00	

Примечание - Площадка для отдыха взрослых - покрытие тротуарная плитка.



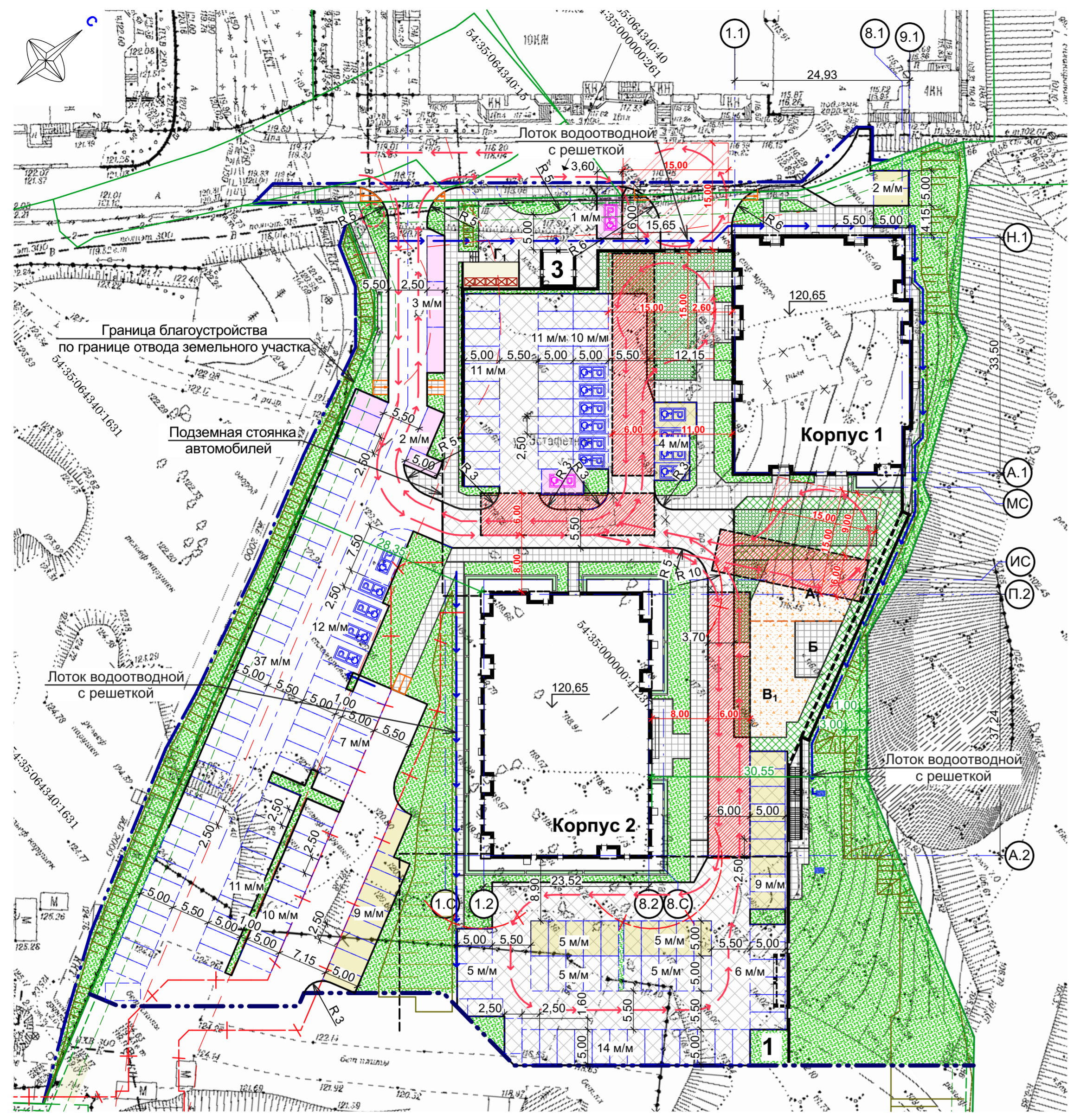
Условные обозначения

- граница отвода земельного участка
- граница места допустимого размещения объекта
- граница 1 этапа
- граница благоустройства территории
- проезд (асфальтобетон)
- проезд (тротуарная плитка)
- тротуар, в т. ч. площадка для отдыха взрослых
- придомовые площадки
- озеленение
- газонная плитка
- укрепленный газон
- зона проезда и установки пожарной техники
- стоянки автомобилей для МГН
- стоянки автомобилей для МГН для общественных помещений
- стоянки автомобилей гостевые
- стоянки автомобилей для общественных помещений
- стоянки автомобилей для жилого дома
- съезд с тротуара на проезжую часть дороги
- дождеприимные колодцы с решеткой

Согласовано  
Взам. инв. №  
Подп. и дата  
Инв. № подл.

СП-04-21-ПЗУ					
Многokвартирный многоэтажный дом с объектами обслуживания жилой застройки, автостоянкой и трансформаторными подстанциями по ул. Горская в Ленинском районе г. Новосибирска					
Изм.	Кол.уч.	Лист	Недок.	Подп.	Дата
Разраб.		Коростелёва			06.22
Проверил		Гаврилова			
I этап - Корпус 1 с объектами обслуживания жилой застройки, автостоянкой в осях 3.К-9.К/И.К-М.К и трансформаторной подстанцией II этап - Корпус 2 III этап - Корпус 3 с объектами обслуживания жилой застройки, автостоянкой в осях 2.К-8.К/А.К-Ж.К и трансформаторной подстанцией IV этап - Корпус 4 с объектами обслуживания жилой застройки, автостоянкой в осях 1.К-2.К/Г.К-Б.К				Стадия	Лист
Схема планировочной организации земельного участка I этап.				П	1
М 1:500				Листов	12
Н. контр. Гаврилова				ООО "АТТА-Интерн"	





Ведомость жилых и общественных зданий

Номер на плане	Обозначение типового проекта	Этажность	Этаж	Количество		Площадь, м²				Строительный объем, м³		
				зданий	квартир	здания	застройки	общая квартир*	здания	здания	здания	всего
1	Многоквартирный многоэтажный жилой дом, трансформаторная подстанция № 2*	14-31	15-32	1	1 172	1 172	4 056,14	4 056,14	50 912,17	50 912,17	343 392,88	343 392,88
3	Трансформаторная подстанция	1	1	1	--	--	26,54	26,54	--	--	--	--

\* I этап - Корпус 1 с объектами обслуживания жилой застройки, автостоянкой в осях 3-К-9.К/И-К-М.К и трансформаторной подстанцией: площадь застройки - 886,75 кв. м, количество квартир - 366, общая площадь квартир - 15 757,40 кв. м, этажность - 31, количество этажей - 31.  
 II этап - Корпус 2: площадь застройки - 1 208,17 кв. м, количество квартир - 175, общая площадь квартир - 7 864,27 кв. м, этажность - 14, количество этажей - 15

Ведомость элементов придомовой территории

№ п/п	Наименование	Площадь, м²	Примечание
A <sub>1</sub>	Площадки для игр детей	95,00	Расчет выполнен согласно документа "Решение Совета депутатов г. Новосибирска № 1288 от 24.06.2009 "О приватизации земельпользования и застройки г. Новосибирска"
Б	Площадка для отдыха взрослых	40,00	
B <sub>1</sub>	Площадка для занятий физкультурой	150,00	
Г <sub>1</sub>	Площадка ТБО	30,00	
Итого площадок А, Б, В		285,00	
Всего		315,00	

Примечание - Площадка для отдыха взрослых - покрытие тротуарная плитка.

Условные обозначения

- [Symbol] - граница отвода земельного участка
- [Symbol] - укрепленный газон
- [Symbol] - граница места допустимого размещения объекта
- [Symbol] - зона проезда и установки пожарной техники
- [Symbol] - граница 2 этажа
- [Symbol] - стоянки автомобилей для МГН
- [Symbol] - граница благоустройства территории
- [Symbol] - стоянки автомобилей для МГН для общественных помещений
- [Symbol] - проезд (асфальтобетон)
- [Symbol] - стоянки автомобилей гостевые
- [Symbol] - проезд (тротуарная плитка)
- [Symbol] - стоянки автомобилей для общественных помещений
- [Symbol] - тротуар, в т. ч. площадка для отдыха взрослых
- [Symbol] - стоянки автомобилей для жилого дома
- [Symbol] - придомовые площадки
- [Symbol] - съезд с тротуара на проезжую часть дороги
- [Symbol] - озеленение
- [Symbol] - дождеприимные колодцы с решеткой
- [Symbol] - газонная плитка

Согласовано  
Взам. инв. №  
Подп. и дата  
Инв. № подл.

<b>СП-04-21-ПЗУ</b>					
Многоквартирный многоэтажный дом с объектами обслуживания жилой застройки, автостоянкой и трансформаторными подстанциями по ул. Горская в Ленинском районе г. Новосибирска					
Изм.	Кол.уч.	Лист	Недок.	Подп.	Дата
Разраб.		Коростелёва		<i>[Signature]</i>	06.22
Проверил		Гаврилова		<i>[Signature]</i>	
Н. контр.		Гаврилова		<i>[Signature]</i>	
I этап - Корпус 1 с объектами обслуживания жилой застройки, автостоянкой и трансформаторной подстанцией II этап - Корпус 2 с объектами обслуживания жилой застройки, автостоянкой и трансформаторной подстанцией III этап - Корпус 3 с объектами обслуживания жилой застройки, автостоянкой и трансформаторной подстанцией IV этап - Корпус 4 с объектами обслуживания жилой застройки, автостоянкой и трансформаторной подстанцией				Стадия	Лист
Схема планировочной организации земельного участка 2 этап. М 1:500				П	2
ООО "АТТА-Интерн"				Листов	

Ведомость жилых и общественных зданий

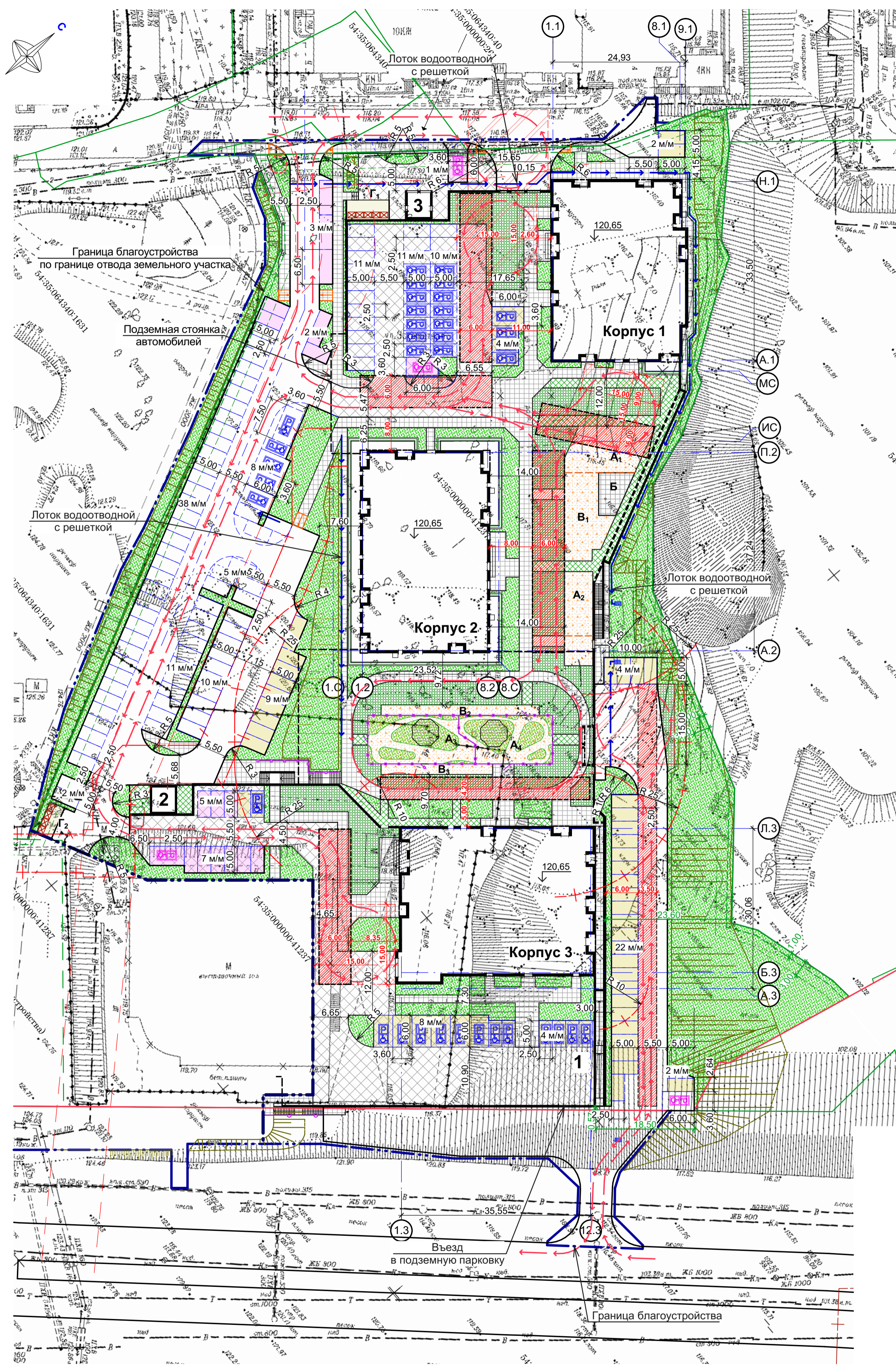
Номер на плане	Обозначение типового проекта	Этажность	Этаж	Количество зданий	Площадь, м <sup>2</sup>				Строительный объем, м <sup>3</sup>			
					квартир здания	застройки	общая квартир*	здания	здания	всего		
1	Многоквартирный многоэтажный жилой дом, трансформаторная подстанция № 2*	14-31	15-32	1	1 172	1 172	4 056,14	4 056,14	50 912,17	50 912,17	343 392,88	343 392,88
3	Трансформаторная подстанция	1	1	1	--	--	26,54	26,54	--	--	--	--

\* I этап - Корпус 1 с объектами обслуживания жилой застройки, автостоянкой в осях 3.К-9.К/И.К-М.К и трансформаторной подстанцией: площадь застройки - 886,75 кв. м, количество квартир - 366, общая площадь квартир - 15 757,40 кв. м, этажность - 31, количество этажей - 31.  
 II этап - Корпус 2: площадь застройки - 1 208,17 кв. м, количество квартир - 175, общая площадь квартир - 7 864,27 кв. м, этажность - 14, количество этажей - 15.  
 III этап - Корпус 3 с объектами обслуживания жилой застройки, автостоянкой в осях 1.К-8.К/А.К-Ж.К и трансформаторной подстанцией:  
 - корпус 3: площадь застройки - 1 029,45 кв. м, количество квартир - 263, общая площадь квартир - 11 468,80 кв. м, этажность - 23, количество этажей - 24;  
 - трансформаторная подстанция: площадь застройки - 26,54 кв. м

Ведомость элементов придомовой территории

№ п/п	Наименование	Площадь, м <sup>2</sup>	Примечание
A <sub>1</sub> , A <sub>2</sub>	Площадки для игр детей	209,00	Расчет выполнен согласно документа "Решение Совета депутатов г. Новосибирска № 1288 от 24.06.2009 "О приватизации земельного участка и застройки г. Новосибирска"
Б	Площадка для отдыха взрослых	40,00	
B <sub>1</sub> - B <sub>3</sub>	Площадка для занятий физкультурой	250,00	
	Итого площадок	499,00	
Г <sub>1</sub> , Г <sub>2</sub>	Площадка ТБО	49,00	
A <sub>3</sub> , A <sub>4</sub>	Площадки для игр детей (групповые площадки детского сада)	316,00	

Примечание - Площадка для отдыха взрослых - покрытие тротуарная плитка.



Условные обозначения

- граница отвода земельного участка
- граница места допустимого размещения объекта
- граница 3 этапа
- граница благоустройства территории
- проезд (асфальтобетон)
- проезд (тротуарная плитка)
- тротуар, в т. ч. площадка для отдыха взрослых
- придомовые площадки
- озеленение
- газонная плитка
- укрепленный газон
- зона проезда и установки пожарной техники
- стоянки автомобилей для МГН
- стоянки автомобилей для МГН для общественных помещений
- стоянки автомобилей гостевые
- стоянки автомобилей для общественных помещений
- стоянки автомобилей для жилого дома
- съезд с тротуара на проезжую часть дороги
- дождеприимные колодцы с решеткой

Согласовано  
 Взам. инв. №  
 Подп. и дата  
 Инв. № подл.

СП-04-21-ПЗУ				
Многоквартирный многоэтажный дом с объектами обслуживания жилой застройки, автостоянкой и трансформаторными подстанциями по ул. Горская в Ленинском районе г. Новосибирска				
Изм.	Кол.уч	Лист	Фолд.	Подп.
Разраб.	Коростелёва	06.22		
Проверил	Гаврилова			
Схема планировочной организации земельного участка 3 этап.			М 1:500	Стадия
				Лист
				Листов
Н. контр.	Гаврилова			
				ООО "АТТА-Интерн"

Ведомость жилых и общественных зданий

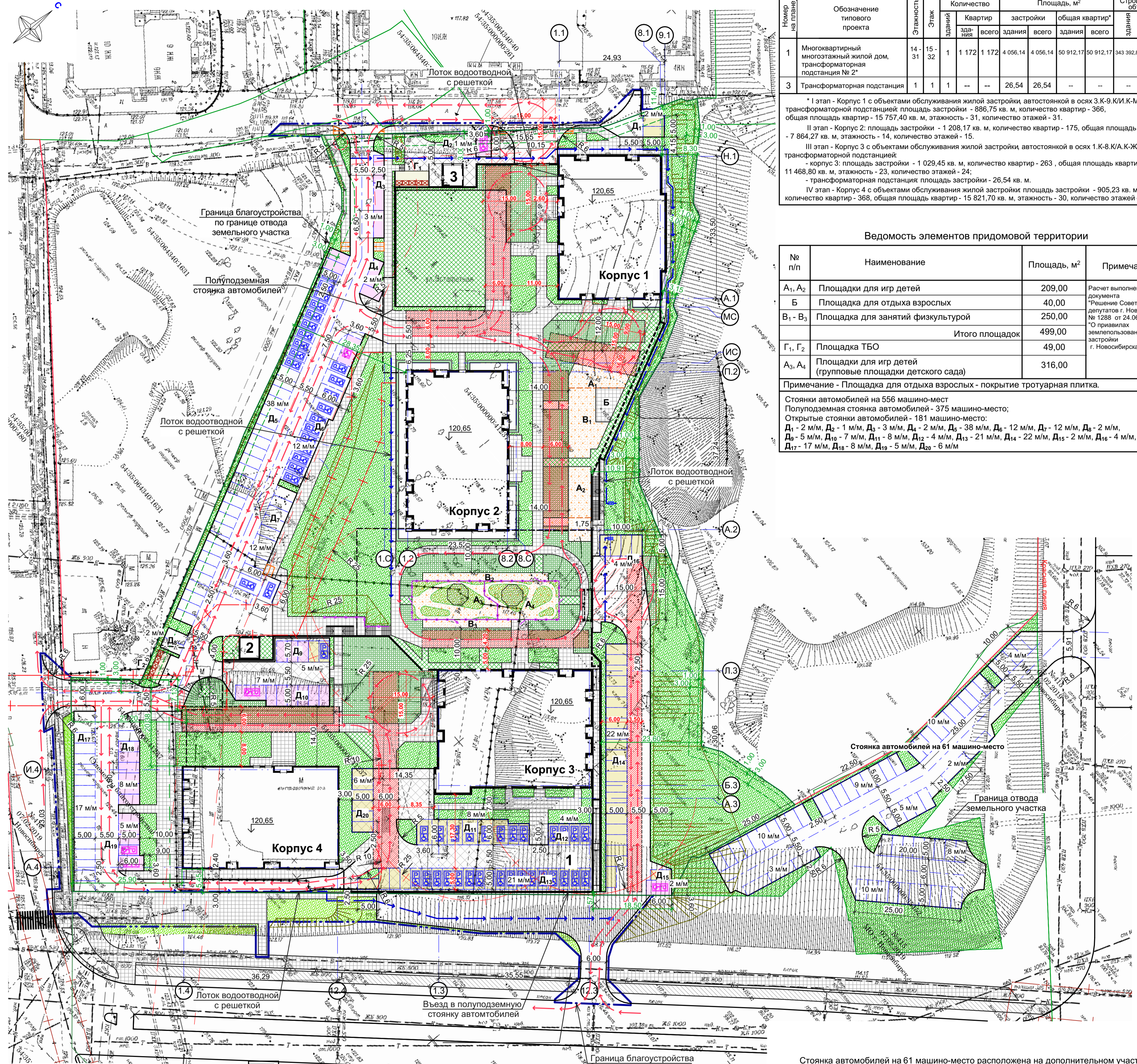
Номер на плане	Обозначение типового проекта	Этажность	Этаж	Этажей	Количество		Площадь, м <sup>2</sup>		Строительный объем, м <sup>3</sup>			
					квартир здания	всего здания	застройки	общая квартир*	здания	всего		
1	Многоквартирный многоквартирный жилой дом, трансформаторная подстанция № 2*	14-31	15-32	1	1 172	1 172	4 056,14	4 056,14	50 912,17	50 912,17	343 392,88	343 392,88
3	Трансформаторная подстанция	1	1	1	--	--	26,54	26,54	--	--	--	--

\* I этап - Корпус 1 с объектами обслуживания жилой застройки, автостоянкой в осях 3.К-9.К/И.К-М.К и трансформаторной подстанцией: площадь застройки - 886,75 кв. м, количество квартир - 366, общая площадь квартир - 15 757,40 кв. м, этажность - 31, количество этажей - 31.  
 II этап - Корпус 2: площадь застройки - 1 208,17 кв. м, количество квартир - 175, общая площадь квартир - 7 864,27 кв. м, этажность - 14, количество этажей - 15.  
 III этап - Корпус 3 с объектами обслуживания жилой застройки, автостоянкой в осях 1.К-8.К/А.К-Ж.К и трансформаторной подстанцией:  
 - корпус 3: площадь застройки - 1 029,45 кв. м, количество квартир - 263, общая площадь квартир - 11 468,80 кв. м, этажность - 23, количество этажей - 24;  
 - трансформаторная подстанция: площадь застройки - 26,54 кв. м.  
 IV этап - Корпус 4 с объектами обслуживания жилой застройки: площадь застройки - 905,23 кв. м, количество квартир - 368, общая площадь квартир - 15 821,70 кв. м, этажность - 30, количество этажей - 32

Ведомость элементов придомовой территории

№ п/п	Наименование	Площадь, м <sup>2</sup>	Примечание
A <sub>1</sub> , A <sub>2</sub>	Площадки для игр детей	209,00	Расчет выполнен согласно документа "Решение Совета депутатов г. Новосибирска № 1288 от 24.06.2009 "О правилах землепользования и застройки г. Новосибирска"
Б	Площадка для отдыха взрослых	40,00	
V <sub>1</sub> - V <sub>3</sub>	Площадка для занятий физкультурой	250,00	
Итого площадок		499,00	
Г <sub>1</sub> , Г <sub>2</sub>	Площадка ТБО	49,00	
A <sub>3</sub> , A <sub>4</sub>	Площадки для игр детей (групповые площадки детского сада)	316,00	

Примечание - Площадка для отдыха взрослых - покрытие тротуарная плитка.  
 Стоянки автомобилей на 556 машино-мест  
 Полуподземная стоянка автомобилей - 375 машино-мест;  
 Открытые стоянки автомобилей - 181 машино-мест:  
 Д<sub>1</sub> - 2 м/м, Д<sub>2</sub> - 1 м/м, Д<sub>3</sub> - 3 м/м, Д<sub>4</sub> - 2 м/м, Д<sub>5</sub> - 38 м/м, Д<sub>6</sub> - 12 м/м, Д<sub>7</sub> - 12 м/м, Д<sub>8</sub> - 2 м/м, Д<sub>9</sub> - 5 м/м, Д<sub>10</sub> - 7 м/м, Д<sub>11</sub> - 8 м/м, Д<sub>12</sub> - 4 м/м, Д<sub>13</sub> - 21 м/м, Д<sub>14</sub> - 22 м/м, Д<sub>15</sub> - 2 м/м, Д<sub>16</sub> - 4 м/м, Д<sub>17</sub> - 17 м/м, Д<sub>18</sub> - 8 м/м, Д<sub>19</sub> - 5 м/м, Д<sub>20</sub> - 6 м/м



- Условные обозначения
- граница отвода земельного участка
  - граница места допустимого размещения объекта
  - граница благоустройства территории
  - проезд (асфальтобетон)
  - проезд (тротуарная плитка)
  - тротуар, в т. ч. площадка для отдыха взрослых
  - придомовые площадки
  - озеленение
  - газонная плитка
  - укрепленный газон
  - зона проезда и установки пожарной техники
  - стоянки автомобилей для МГН
  - стоянки автомобилей для МГН для общественных помещений
  - стоянки автомобилей гостевые
  - стоянки автомобилей для общественных помещений
  - стоянки автомобилей для жилого дома
  - съезд с тротуара на проезжую часть дороги
  - пескоуловитель

Стоянка автомобилей на 61 машино-место расположена на дополнительном участке кадастровым номером 54:35:000000: 35452.

СП-04-21-ПЗУ				
Изм.	Кол.уч	Лист	Надоч.	Подп.
Разраб.	Коростелёва	Гаврилова	06.22	
Проверил	Гаврилова			
Н. контр.	Гаврилова			
Многоквартирный многоквартирный дом с объектами обслуживания жилой застройки, автостоянкой и трансформаторными подстанциями по ул. Горская в Ленинском районе г. Новосибирска				
I этап - Корпус 1 с объектами обслуживания жилой застройки, автостоянкой в осях 3.К-9.К/И.К-М.К и трансформаторной подстанцией				
II этап - Корпус 2 с объектами обслуживания жилой застройки, автостоянкой в осях 2.К-8.К/А.К-Ж.К и трансформаторной подстанцией				
III этап - Корпус 3 с объектами обслуживания жилой застройки, автостоянкой в осях 1.К-8.К/А.К-Ж.К и трансформаторной подстанцией				
IV этап - Корпус 4 с объектами обслуживания жилой застройки, автостоянкой в осях 1.К-8.К/А.К-Ж.К				
Схема планировочной организации земельного участка 4 этап. М 1:500				
Стадия	Лист	Листов		
П	4			
ООО "АТТА-Интерн"				

Ведомость жилых и общественных зданий

Номер на плане	Обозначение типового проекта	Этажность	Этаж	Этажей	Количество		Площадь, м <sup>2</sup>		Строительный объем, м <sup>3</sup>			
					квартир	зданий	застройки	зданий	квартир*	зданий	зданий	зданий
1	Многоквартирный многоквартирный жилой дом, трансформаторная подстанция № 2*	14-31	15-32	1	1 172	1 172	4 056,14	4 056,14	50 912,17	50 912,17	343 392,88	343 392,88
3	Трансформаторная подстанция	1	1	1	--	--	26,54	26,54	--	--	--	--

\* I этап - Корпус 1 с объектами обслуживания жилой застройки, автостоянкой в осях 3.К-9.К/И.К-М.К и трансформаторной подстанцией: площадь застройки - 886,75 кв. м, количество квартир - 366, общая площадь квартир - 15 757,40 кв. м, этажность - 31, количество этажей - 31.  
 II этап - Корпус 2: площадь застройки - 1 208,17 кв. м, количество квартир - 175, общая площадь квартир - 7 864,27 кв. м, этажность - 14, количество этажей - 15.  
 III этап - Корпус 3 с объектами обслуживания жилой застройки, автостоянкой в осях 1.К-8.К/А.К-Ж.К и трансформаторной подстанцией:  
 - корпус 3: площадь застройки - 1 029,45 кв. м, количество квартир - 263, общая площадь квартир - 11 468,80 кв. м, этажность - 23, количество этажей - 24;  
 - трансформаторная подстанция: площадь застройки - 26,54 кв. м.  
 IV этап - Корпус 4 с объектами обслуживания жилой застройки: площадь застройки - 905,23 кв. м, количество квартир - 368, общая площадь квартир - 15 821,70 кв. м, этажность - 30, количество этажей - 32

Ведомость элементов придомовой территории

№ п/п	Наименование	Площадь, м <sup>2</sup>	Примечание
A <sub>1</sub> , A <sub>2</sub>	Площадки для игр детей	209,00	Расчет выполнен согласно документа "Решение Совета депутатов г. Новосибирска № 1288 от 24.06.2009 "О правилах землепользования и застройки г. Новосибирска"
Б	Площадка для отдыха взрослых	40,00	
V <sub>1</sub> - V <sub>3</sub>	Площадка для занятий физкультурой	250,00	
Итого площадок		499,00	
Г <sub>1</sub> , Г <sub>2</sub>	Площадка ТБО	49,00	
A <sub>3</sub> , A <sub>4</sub>	Площадки для игр детей (групповые площадки детского сада)	316,00	

Примечание - Площадка для отдыха взрослых - покрытие тротуарная плитка.  
 Стоянки автомобилей на 556 машино-мест  
 Полуподземная стоянка автомобилей - 375 машино-место;  
 Открытые стоянки автомобилей - 181 машино-место:  
 Д<sub>1</sub> - 2 м/м, Д<sub>2</sub> - 1 м/м, Д<sub>3</sub> - 3 м/м, Д<sub>4</sub> - 2 м/м, Д<sub>5</sub> - 38 м/м, Д<sub>6</sub> - 12 м/м, Д<sub>7</sub> - 12 м/м, Д<sub>8</sub> - 2 м/м, Д<sub>9</sub> - 5 м/м, Д<sub>10</sub> - 7 м/м, Д<sub>11</sub> - 8 м/м, Д<sub>12</sub> - 4 м/м, Д<sub>13</sub> - 21 м/м, Д<sub>14</sub> - 22 м/м, Д<sub>15</sub> - 2 м/м, Д<sub>16</sub> - 4 м/м, Д<sub>17</sub> - 17 м/м, Д<sub>18</sub> - 8 м/м, Д<sub>19</sub> - 5 м/м, Д<sub>20</sub> - 6 м/м



Условные обозначения

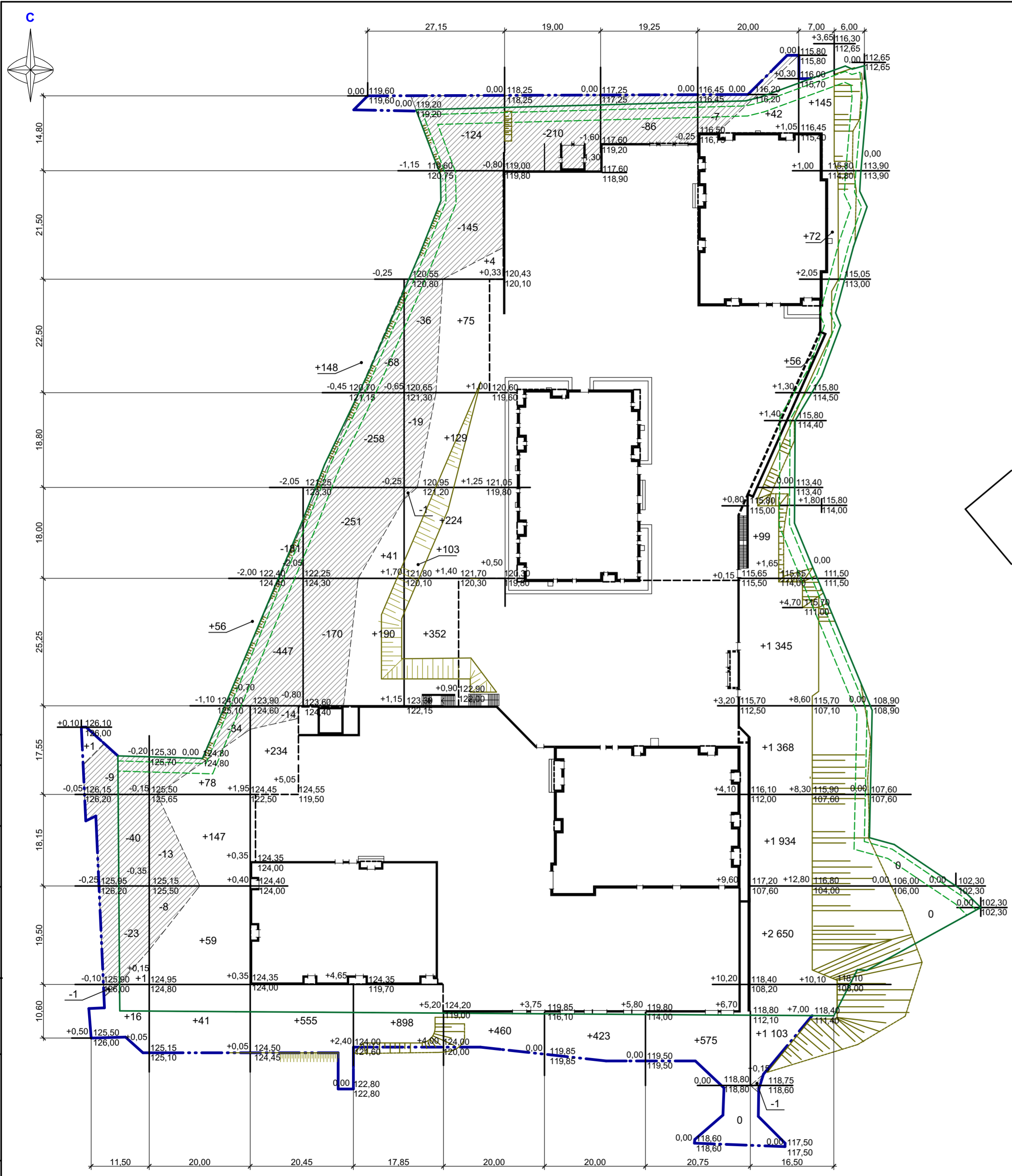
- граница отвода земельного участка
- граница места допустимого размещения объекта
- граница благоустройства территории
- проезд (асфальтобетон)
- проезд (тротуарная плитка)
- тротуар
- придомовые площадки
- озеленение
- газонная плитка
- укрепленный газон (георешетка)
- стоянки автомобилей для жилого дома
- съезд с тротуара на проезжую часть дороги
- пескоуловитель
- отметки, проектируемая существующая
- водосборная воронка

Согласовано  
 Взам. инв. №  
 Подп. и дата  
 Инв. № подл.

СП-04-21-ПЗУ				
Многоквартирный многоквартирный дом с объектами обслуживания жилой застройки, автостоянкой и трансформаторными подстанциями по ул. Горская в Ленинском районе г. Новосибирска				
Изм.	Кол.уч.	Лист	Вход.	Подп.
Разраб.	Коростелёва	06.22		
Проверил	Гаврилова			
Н. контр.	Гаврилова			
План организации рельефа М 1:500			Стадия	Лист
			П	5
ООО "АТТА-Интерн"				

Ведомость объемов земляных масс

Наименование работ и объемов грунта	Количество, м³	
	Насыпь (+)	Выемка (-)
1 Грунт планировки территории	13 324	2 146
2 Вытесненный грунт, в т.ч. при устройстве:		3 647
- автодорожных покрытий, тротуара, площадок,		(3 065)
- плодородной почвы на участках озеленения		(582)
3 Поправка на уплотнение (0,06)	800	
4 Всего пригодного грунта	14 124	5 793
5 Недостаток пригодного грунта		8 331 из карьера
6 Плодородный грунт, используемый для озеленения h - 0,20 м	582	
7 Недостаток плодородной почвы		582
8 Всего перерабатываемого грунта	14 706	14 706



- Условные обозначения
- граница отвода земельного участка
  - граница места допустимого размещения объекта
  - граница благоустройства территории
  - планировочная отметка земли, м
  - существующая отметка земли, м
  - рабочая отметка насыпи грунта, м
  - +75 - объем грунта насыпи (+), м³

Согласовано

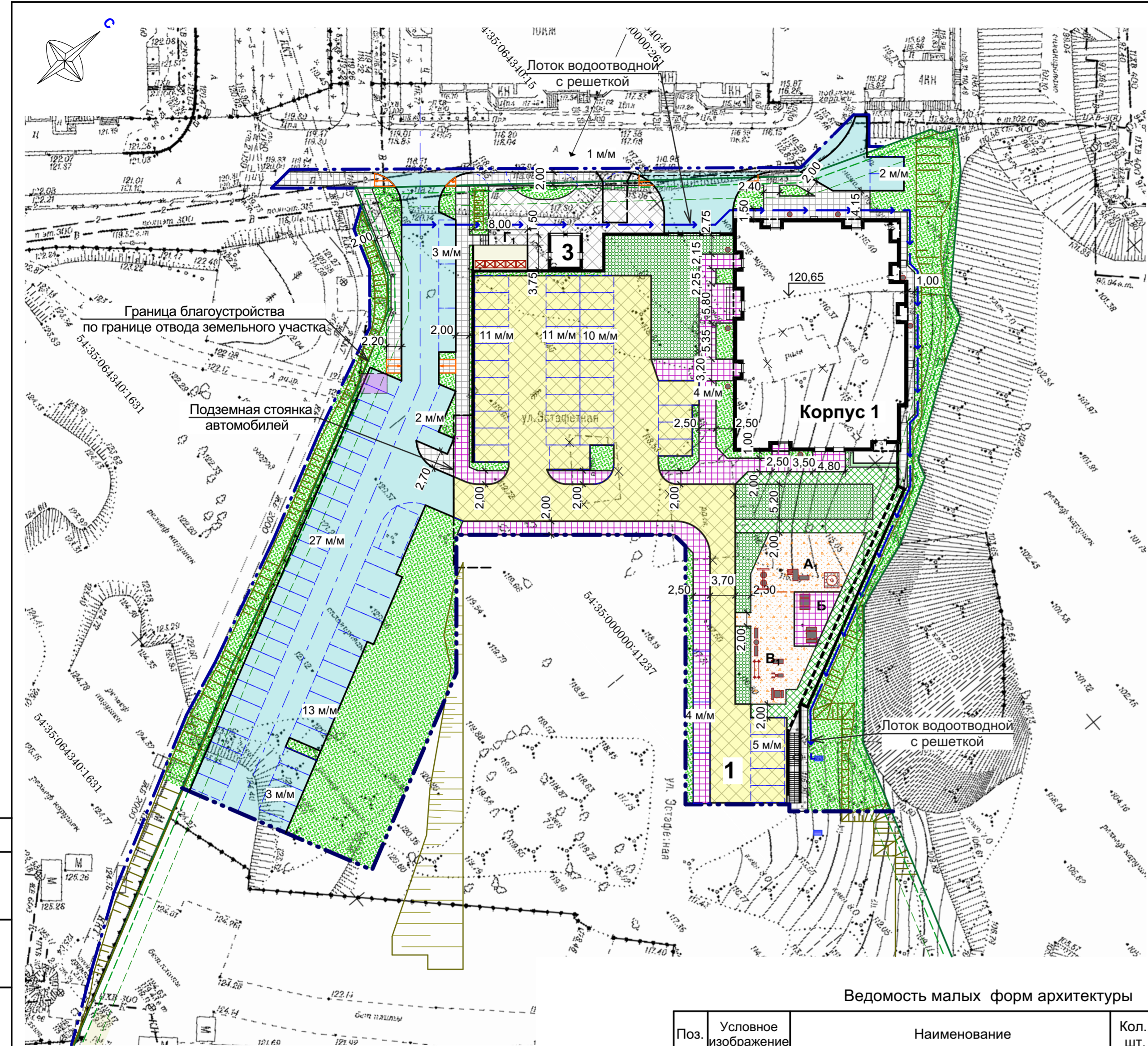
Взам. инв. №

Подп. и дата

Инв. № подл.

Итого, м³	Насыпь(+)	+18	+325	+845	+1 277	+1 347	+423	+575	+8 814	+13 324	Всего, м³	+13 324
	Выемка(-)	-73	-55	-642	-747	-325	-210	-86	-8	-2 146		

<b>СП-04-21-ПЗУ</b>				
Многоквартирный многоэтажный дом с объектами обслуживания жилой застройки, автозаправочной и трансформаторными подстанциями по ул. Горская в Ленинском районе г. Новосибирска				
Изм.	Кол.уч	Лист	Недок.	Подп.
Разраб.	Коростелёва			06.22
Проверил	Гаврилова			
I этап - Корпус 1 с объектами обслуживания жилой застройки, автозаправочной в осях 3.К-В.КМ, К.М.К и трансформаторной подстанцией II этап - Корпус 2 III этап - Корпус 3 с объектами обслуживания жилой застройки, автозаправочной в осях 2.К-В.КА, К-Ж.Ж и трансформаторной подстанцией IV этап - Корпус 4 с объектами обслуживания жилой застройки, автозаправочной в осях 1.К-2.КГ, К.Б.К				
Н. контр.	Гаврилова			
План земляных масс				Стадия Лист Листов П 6
ООО "АТТА-Интерн"				



Ведомость жилых и общественных зданий

Номер на плане	Обозначение типового проекта	Этажность	Этаж	Количество		Площадь, м²		Строительный объем, м³				
				зданий	квартир	здания	общая квартир*	здания	всего			
1	Многочетный жилой дом, трансформаторная подстанция № 2*	14-31	15-32	1	1 172	1 172	4 056,14	4 056,14	50 912,17	50 912,17	343 392,88	343 392,88
3	Трансформаторная подстанция	1	1	1	--	--	26,54	26,54	--	--	--	--

\* I этап - Корпус 1 с объектами обслуживания жилой застройки, автостоянкой в осях 3.К-9.К/И.К-М.К и трансформаторной подстанцией; площадь застройки - 886,75 кв. м, количество квартир - 366, общая площадь квартир - 15 757,40 кв. м, этажность - 31, количество этажей - 31

Ведомость тротуаров, дорожек, площадок и озеленения

Поз.	Наименование	Тип	Покрывтия территории по грунту		Покрывтия территории по перекрытию подземной стоянки автомобилей		Всего в границах отвода земельного участка
			Площадь покрытия, м²	Примечание	Площадь покрытия, м²	Примечание	
1	Проезд, площадки (асфальтобетон)	I	1 415,00		--		1 415,00
	с бордюром из бортового камня БР 100.30.15 ГОСТ 6665 - 91; пог.м.		--		--		--
2	Проезд, площадки (бетонная плитка)	II	208,00		1 334,00		1 542,00
	с бордюром из бортового камня БР 100.20.8 ГОСТ 6665 - 91; пог.м.		--		--		--
3	Тротуар	III	382,00		431,00		813,00
	с бордюром из бортового камня БР 100.20.8 ГОСТ 6665 - 91; пог.м.		--		--		--
4	Тротуар (газонная плитка)		--		163,00		163,00
	с бордюром из бортового камня БР 100.20.8 ГОСТ 6665 - 91; пог.м.		--		--		--
5	Площадки для игр, отдыха и занятий физкультурой, в т. ч.:		--		285,00		285,00
5.1	Резиновое покрытие		--		245,00		245,00
	с бордюром из бортового камня БР 100.20.8 ГОСТ 6665 - 91; пог.м.		--		--		--
5.2	Тротуар (бетонная плитка) (площадка для отдыха взрослых)		--		40,00		40,00
	с бордюром из бортового камня БР 100.20.8 ГОСТ 6665 - 91; пог.м.		--		--		--
6	Хозяйственная площадка		30,00		--		30,00
7	Газон многолетних трав*		1 376,00		169,00		1 548,00
8	Газон многолетних трав, укрепленный газонной решеткой	IV	--		360,00		360,00
9	Газон в вазонах		--		4,00		4,00

Примечание\* - Норма высева 40 г на 1,00 м²: мятлики луговой - 40%, райграс пастбищ.- 40%, овсяница красная - 20%.

Ведомость малых форм архитектуры

Поз.	Условное изображение	Наименование	Кол., шт.	Примечание
1		Стол и скамья	2	№ 4.11, 4.12 (ООО"Мастер")
2		Песочница	1	№ Д-09 (ООО"Мастер")
3		Игровой комплекс	1	№ 1.11 (ООО"Мастер")
4		Качели деревянные	1	№ 3.7 (ООО"Мастер")
5		Тренажер	1	№ СТ-15 (ООО"Мастер")
6		Тренажер	1	№ СТ-20 (ООО"Мастер")
7		Тренажер	1	№ СТ-17 (ООО"Мастер")
8		Деревянный комплекс ("шведская стенка")	1	№ 2.13 (ООО"Мастер")
9		Скамья	2	№ 4.7 (ООО"Мастер")
10		Урна	9	№ Б-15.11 (ООО"Мастер")
11		Бак мусорный с крышкой	5	Индивид. проект
		Ограждение площадки ТБО, кирпич лицевой, пог. м	15,50	Индивид. проект

Ведомость элементов придомовой территории

№ п/п	Наименование	Площадь, м²	Примечание
A <sub>1</sub>	Площадки для игр детей	95,00	Расчет выполнен согласно документа "Решение Совета депутатов г. Новосибирска № 1288 от 24.06.2009 "О правилах землепользования и застройки г. Новосибирска"
Б	Площадка для отдыха взрослых	40,00	
В <sub>1</sub>	Площадка для занятий физкультурой	150,00	
Г <sub>1</sub>	Площадка ТБО	30,00	
	Итого площадок А, Б, В	285,00	
	Всего	315,00	

Примечание - Площадка для отдыха взрослых - покрытие тротуарная плитка.

Условные обозначения

- граница отвода земельного участка
- граница места допустимого размещения объекта
- граница 1 этапа
- граница благоустройства территории
- стоянки автомобилей для жилого дома
- съезд с тротуара на проезжую часть дороги
- дождеприимные колодцы с решеткой

СП-04-21-ПЗУ

Многочетный многоэтажный дом с объектами обслуживания жилой застройки, автостоянкой и трансформаторными подстанциями по ул. Горская в Ленинском районе г. Новосибирска

Изм. Кол.уч. Лист Недок. Подп. Дата  
 Разраб. Коростелёва Гаврилова 06.22  
 Проверил Гаврилова

Н. контр. Гаврилова

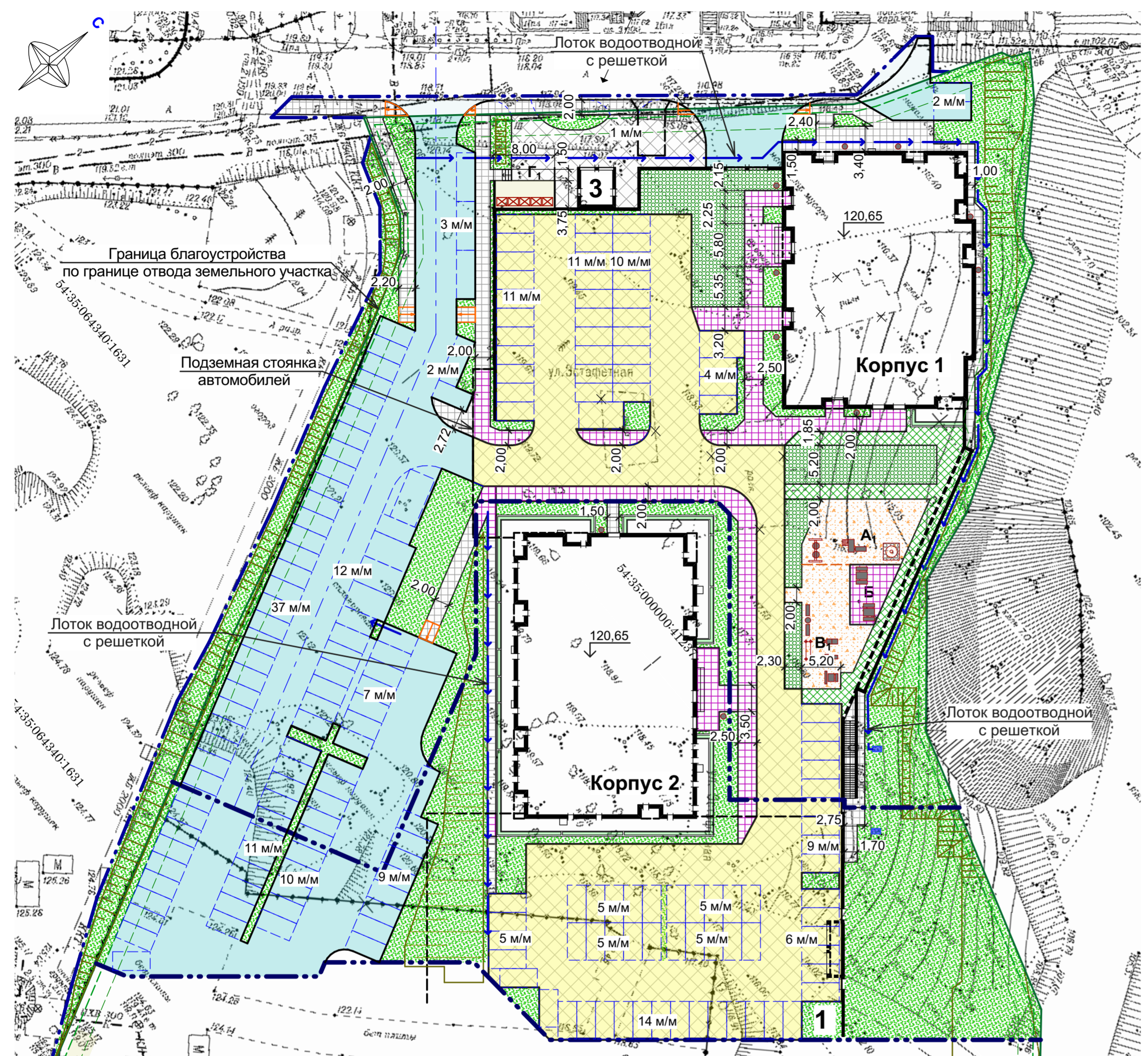
Студия Лист Листов  
 П 7

План благоустройства территории 1 этап.  
 М 1:500

ООО "АТТА-Интерн"

Формат А2

Согласовано  
Взаим. инв. №  
Подп. и дата  
Инв. № подл.



Ведомость жилых и общественных зданий

Номер на плане	Обозначение типового проекта	Этажность	Этаж	Количество		Площадь, м²				Строительный объем, м³		
				зданий	квартир	здания	застройки	общая квартир*	здания	здания	здания	всего
1	Многоквартирный многоэтажный жилой дом, трансформаторная подстанция № 2*	14-31	15-32	1	1 172	1 172	4 056,14	4 056,14	50 912,17	50 912,17	343 392,88	343 392,88
3	Трансформаторная подстанция	1	1	1	--	--	26,54	26,54	--	--	--	--

\* I этап - Корпус 1 с объектами обслуживания жилой застройки, автостоянкой в осях 3.К-9.К/И.К-М.К и трансформаторной подстанцией: площадь застройки - 886,75 кв. м, количество квартир - 366, общая площадь квартир - 15 757,40 кв. м, этажность - 31, количество этажей - 31.  
 II этап - Корпус 2: площадь застройки - 1 208,17 кв. м, количество квартир - 175, общая площадь квартир - 7 864,27 кв. м, этажность - 14, количество этажей - 15

Ведомость тротуаров, дорожек, площадок и озеленения

Поз.	Наименование	Тип	Покрывтия территории по грунту		Покрывтия территории по перекрытию подземной стоянки автомобилей		Всего в границах отвода земельного участка
			Площадь покрытия, м²	Примечание	Площадь покрытия, м²	Примечание	
1	Проезд, площадки (асфальтобетон)	I	2 480,00		--		2 480,00
	с бордюром из бортового камня БР 100.30.15 ГОСТ 6665 - 91; пог.м.		--		--		--
2	Проезд, площадки (бетонная плитка)	II	208,00		2 516,00		2 724,00
	с бордюром из бортового камня БР 100.20.8 ГОСТ 6665 - 91; пог.м.		--		--		--
3	Тротуар	III	482,00		507,00		989,00
	с бордюром из бортового камня БР 100.20.8 ГОСТ 6665 - 91; пог.м.		--		--		--
4	Тротуар (газонная плитка)		--		163,00		163,00
	с бордюром из бортового камня БР 100.20.8 ГОСТ 6665 - 91; пог.м.		--		--		--
5	Площадки для игр, отдыха и занятий физкультурой, в т. ч.:		--		285,00		285,00
5.1	Резиновое покрытие		--		245,00		245,00
	с бордюром из бортового камня БР 100.20.8 ГОСТ 6665 - 91; пог.м.		--		--		--
5.2	Тротуар (бетонная плитка) (площадка для отдыха взрослых)		--		40,00		40,00
	с бордюром из бортового камня БР 100.20.8 ГОСТ 6665 - 91; пог.м.		--		--		--
6	Хозяйственная площадка		30,00		--		30,00
7	Газон многолетних трав*		1 916,00		572,00		2 488,00
8	Газон многолетних трав, укрепленный газонной решеткой	IV	--		360,00		360,00
9	Газон в вазонах		--		55,00		55,00

Примечание\* - Норма высева 40 г на 1,00 м²: мятлик луговой - 40%, райграс пастбищ. - 40%, овсяница красная - 20%.

Ведомость малых форм архитектуры

Поз.	Условное изображение	Наименование	Кол., шт.	Примечание
1	■	Стол и скамья	2	№ 4.11, 4.12 (ООО"Мастер")
2	□	Песочница	1	№ Д-09 (ООО"Мастер")
3	■	Игровой комплекс	1	№ 1.11 (ООО"Мастер")
4	■	Качели деревянные	1	№ 3.7 (ООО"Мастер")
5	■	Тренажер	1	№ СТ-15 (ООО"Мастер")
6	■	Тренажер	1	№ СТ-20 (ООО"Мастер")
7	■	Тренажер	1	№ СТ-17 (ООО"Мастер")
8	■	Деревянный комплекс ("шведская стенка")	1	№ 2.13 (ООО"Мастер")
9	■	Скамья	2	№ 4.7 (ООО"Мастер")
10	●	Урна	11	№ Б-15.11 (ООО"Мастер")
11	■	Бак мусорный с крышкой	5	Индивид. проект
	■	Ограждение площадки ТБО, кирпич лицевой, пог. м	15,50	Индивид. проект

Ведомость элементов придомовой территории

№ п/п	Наименование	Площадь, м²	Примечание
A <sub>1</sub>	Площадки для игр детей	95,00	Расчет выполнен согласно документа "Решение Совета депутатов г. Новосибирска № 1288 от 24.06.2009 "О правилах землепользования и застройки г. Новосибирска"
Б	Площадка для отдыха взрослых	40,00	
В <sub>1</sub>	Площадка для занятий физкультурой	150,00	
Г <sub>1</sub>	Площадка ТБО	30,00	
	Итого площадок А, Б, В	285,00	
	Всего	315,00	

Примечание - Площадка для отдыха взрослых - покрытие тротуарная плитка.

**СП-04-21-ПЗУ**

Многоквартирный многоэтажный дом с объектами обслуживания жилой застройки, автостоянкой и трансформаторными подстанциями по ул. Горская в Ленинском районе г. Новосибирска

Изм.	Кол.уч.	Лист	Недок.	Подп.	Дата
Разраб.	Коростелёва			Коростелёва	06.22
Проверил	Гаврилова			Гаврилова	
Н. контр.	Гаврилова			Гаврилова	

План благоустройства территории 2 этап.  
М 1:500

ООО "АТТА-Интерн"

**Составы конструкций покрытий полуподземной автостоянки**

**Тип 1А (тротуары, в т. ч. площадка для отдыха взрослых)**

- 1 Покрытие из тротуарной бетонной плитки- 50 мм;
- 2 Песок - 50 мм;
- 3 Стяжка из пескобетона М200, F150, армированная сеткой Ø4Вр-I 150 x 150 - 50 мм;
- 4 Разделительный слой - полиэтиленовая пленка 200 мкм;
- 5 Дренажный слой из щебня фракции 5 - 20 мм - 100...400 мм;
- 6 Профилированная мембрана PLANTER гео - 8 мм;
- 7 Утеплитель - плиты экструзионного пенополистирола ( $\lambda \leq 0,032$  Вт/м<sup>0</sup>С, осж при 10% относительной деформации не менее 250 кПа) - 100 мм;
- 8 Гидроизоляция («Техноэласт ЭПП») - 2 слоя - 8 мм;
- 9 Праймер битумный («ТЕХНОНИКОЛЬ № 01»);
- 10 Стяжка из пескобетона М200, F150, армированная сеткой Ø4Вр-I 150 x 150 - 50 мм;
- 11 Уклонообразующий слой из керамзитобетона D700, В3,5 - 0...600 мм;
- 12 Пароизоляция - полиэтиленовая пленка 200 мкм;
- 13 Монолитное железобетонное перекрытие

**Тип 2А (проезды)**

- 1 Покрытие из тротуарной бетонной плитки- 50 мм;
- 2 Железобетонная плита - бетон В15, армированный сеткой Ø4Вр-I 150 x 150 - 110 мм;
- 3 Разделительный слой - полиэтиленовая пленка 200 мкм;
- 4 Дренажный слой из щебня фракции 5 - 20 мм - 100...400 мм;
- 5 Профилированная мембрана PLANTER гео - 8 мм;
- 6 Утеплитель - плиты экструзионного пенополистирола ( $\lambda \leq 0,032$  Вт/м<sup>0</sup>С, осж при 10% относительной деформации не менее 250 кПа) - 100 мм;
- 7 Гидроизоляция («Техноэласт ЭПП») - 2 слоя - 8 мм;
- 8 Праймер битумный («ТЕХНОНИКОЛЬ № 01»);
- 9 Стяжка из пескобетона М200, F150, армированная сеткой Ø4Вр-I 150 x 150 - 50 мм;
- 10 Уклонообразующий слой из керамзитобетона D700, В3,5 - 0...600 мм;
- 11 Пароизоляция - полиэтиленовая пленка 200 мкм;
- 12 Монолитное железобетонное перекрытие

**Тип 3А (газоны)**

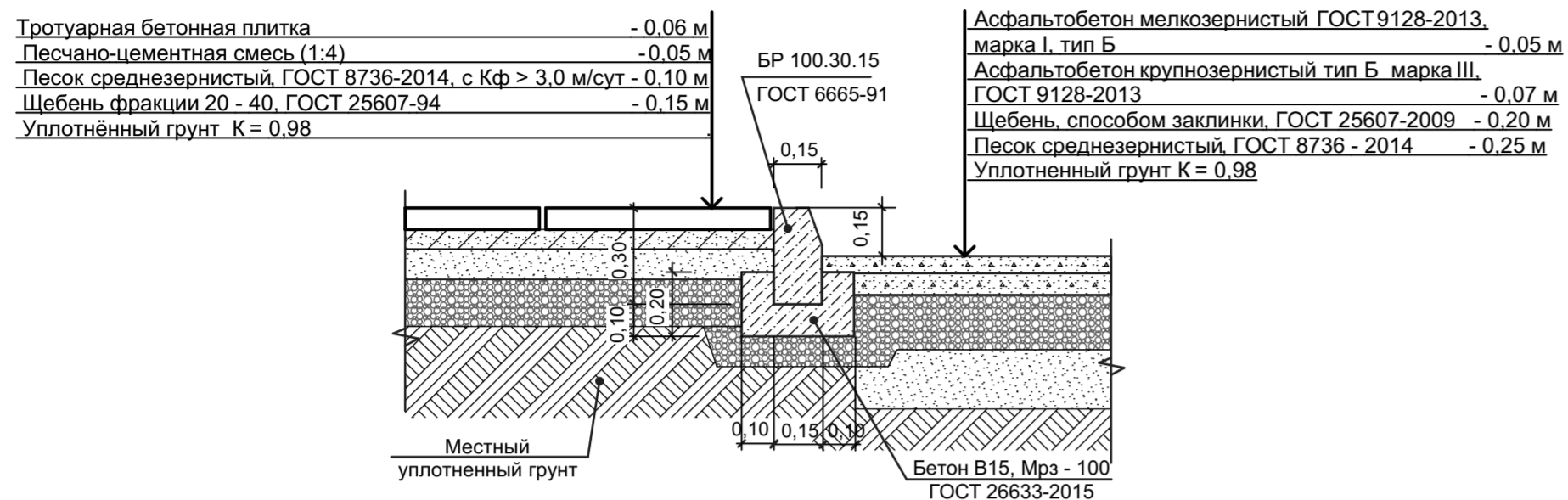
- 1 Vegetативный слой (с георешеткой в местах возможного проезда автомобилей) - 150 мм;
- 2 Разделительный слой - иглопробивной термообработанный геотекстиль Технониколь 300 г/м<sup>2</sup>;
- 3 Дренажный слой из щебня фракции 5 - 20 мм - 100...400 мм;
- 4 Профилированная мембрана PLANTER гео - 8 мм;
- 5 Утеплитель - плиты экструзионного пенополистирола ( $\lambda \leq 0,032$  Вт/м<sup>0</sup>С, осж при 10% относительной деформации не менее 250 кПа) - 100 мм;
- 6 Гидроизоляция («Техноэласт ЭПП») - 2 слоя - 8 мм;
- 7 Праймер битумный («ТЕХНОНИКОЛЬ № 01»);
- 8 Стяжка из пескобетона М200, F150, армированная сеткой Ø4Вр-I 150 x 150 - 50 мм;
- 9 Уклонообразующий слой из керамзитобетона D700, В3,5 - 0...600 мм;
- 10 Пароизоляция - полиэтиленовая пленка 200 мкм;
- 11 Монолитное железобетонное перекрытие

**Тип 4А (площадки)**

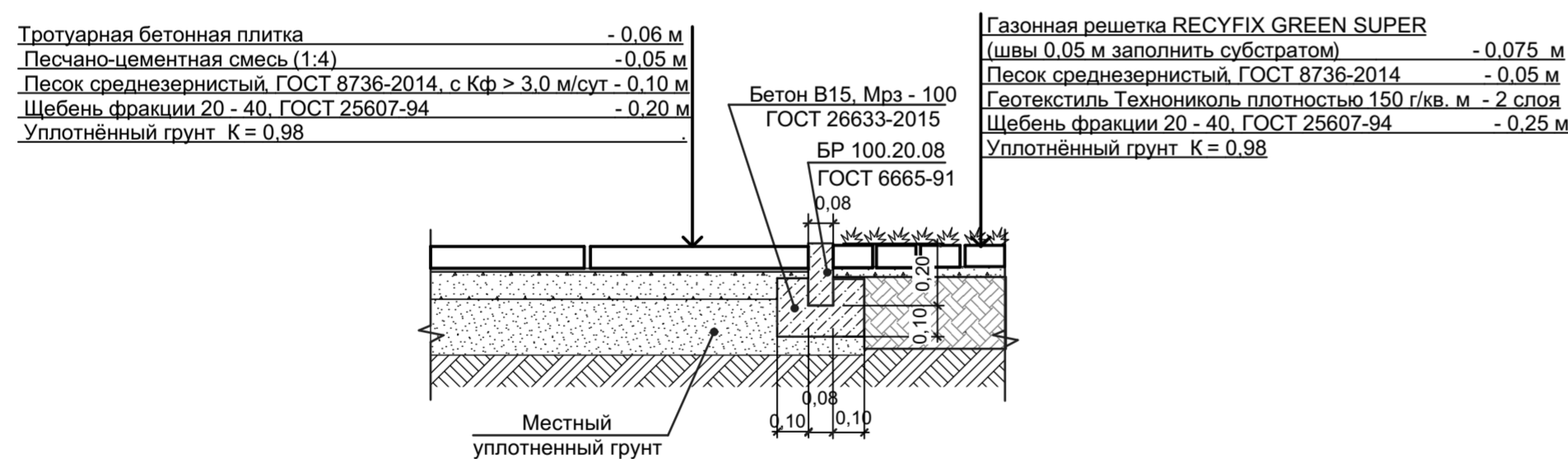
- 1 Резиновое покрытие ("реупол") на клее (типа "каупласт") - 30 мм;
- 2 Железобетонная плита - бетон В15, армированный сеткой Ø4Вр-I 150 x 150 - 100 мм;
- 3 Разделительный слой - полиэтиленовая пленка 200 мкм;
- 4 Дренажный слой из щебня фракции 5 - 20 мм - 100...400 мм;
- 5 Профилированная мембрана PLANTER гео - 8 мм;
- 6 Утеплитель - плиты экструзионного пенополистирола ( $\lambda \leq 0,032$  Вт/м<sup>0</sup>С, осж при 10% относительной деформации не менее 250 кПа) - 100 мм;
- 7 Гидроизоляция («Техноэласт ЭПП») - 2 слоя - 8 мм;
- 8 Праймер битумный («ТЕХНОНИКОЛЬ № 01»);
- 9 Стяжка из пескобетона М200, F150, армированная сеткой Ø4Вр-I 150 x 150 - 50 мм;
- 10 Уклонообразующий слой из керамзитобетона D700, В3,5 - 0...600 мм;
- 11 Пароизоляция - полиэтиленовая пленка 200 мкм;
- 12 Монолитное железобетонное перекрытие

Примечание - Конструкции покрытий по паркингу (проезд, тротуар, площадки, газоны) см. раздел АР.

Конструкция тротуара, дорожек пешеходных по грунту (тип III)
  Конструкция проезда, площадок по грунту (тип I)



Конструкция тротуара, укрепленного по грунту (с возможностью проезда пожарной техники) (тип II)
  Газон многолетних трав, укрепленный газонной решеткой, по грунту (с возможностью проезда пожарной техники) (тип IV)



Согласовано				
Взам. инв. №				
Подп. и дата				
Инв. № подл.				

<b>СП-04-21-ПЗУ</b>					
Многоквартирный многоэтажный дом с объектами обслуживания жилой застройки, автостоянкой и трансформаторными подстанциями по ул. Горская в Ленинском районе г. Новосибирска					
Изм.	Кол.уч.	Лист	№ док.	Подп.	Дата
Разраб.	Коростелёва			<i>[Signature]</i>	06.22
Проверил	Гаврилова			<i>[Signature]</i>	
Н. контр.	Гаврилова			<i>[Signature]</i>	
			I этап - Корпус 1 с объектами обслуживания жилой застройки, автостоянкой в осях 3.К-В, КИ, К.М.К и трансформаторной подстанцией II этап - Корпус 2 III этап - Корпус 3 с объектами обслуживания жилой застройки, автостоянкой в осях 2.К-В, К.А, К.Ж.Ж и трансформаторной подстанцией IV этап - Корпус 4 с объектами обслуживания жилой застройки, автостоянкой в осях 1.К-2, КГ, К.Б.К		
			Стадия	Лист	Листов
			П	11	
			ООО "АТТА-Интерн"		



Ведомость жилых и общественных зданий

Номер на плане	Обозначение типового проекта	Этажность	Этаж	Зданий	Количество		Площадь, м²		Строительный объем, м³			
					квартир	зданий	застройки	зданий	квартир*	зданий	зданий	зданий
1	Многоквартирный многоэтажный жилой дом, трансформаторная подстанция № 2*	14-31	15-32	1	1 172	1 172	4 056,14	4 056,14	50 912,17	50 912,17	343 392,88	343 392,88
3	Трансформаторная подстанция	1	1	1	--	--	26,54	26,54	--	--	--	--

\* I этап - Корпус 1 с объектами обслуживания жилой застройки, автостоянкой в осях 3.К-9.К/И.К-М.К и трансформаторной подстанцией: площадь застройки - 886,75 кв. м, количество квартир - 366, общая площадь квартир - 15 757,40 кв. м, этажность - 31, количество этажей - 31.  
 II этап - Корпус 2: площадь застройки - 1 208,17 кв. м, количество квартир - 175, общая площадь квартир - 7 864,27 кв. м, этажность - 14, количество этажей - 15.  
 III этап - Корпус 3 с объектами обслуживания жилой застройки, автостоянкой в осях 1.К-8.К/А.К-Ж.К и трансформаторной подстанцией:  
 - корпус 3: площадь застройки - 1 029,45 кв. м, количество квартир - 263, общая площадь квартир - 11 468,80 кв. м, этажность - 23, количество этажей - 24;  
 - трансформаторная подстанция: площадь застройки - 26,54 кв. м.  
 IV этап - Корпус 4 с объектами обслуживания жилой застройки: площадь застройки - 905,23 кв. м, количество квартир - 368, общая площадь квартир - 15 821,70 кв. м, этажность - 30, количество этажей - 32

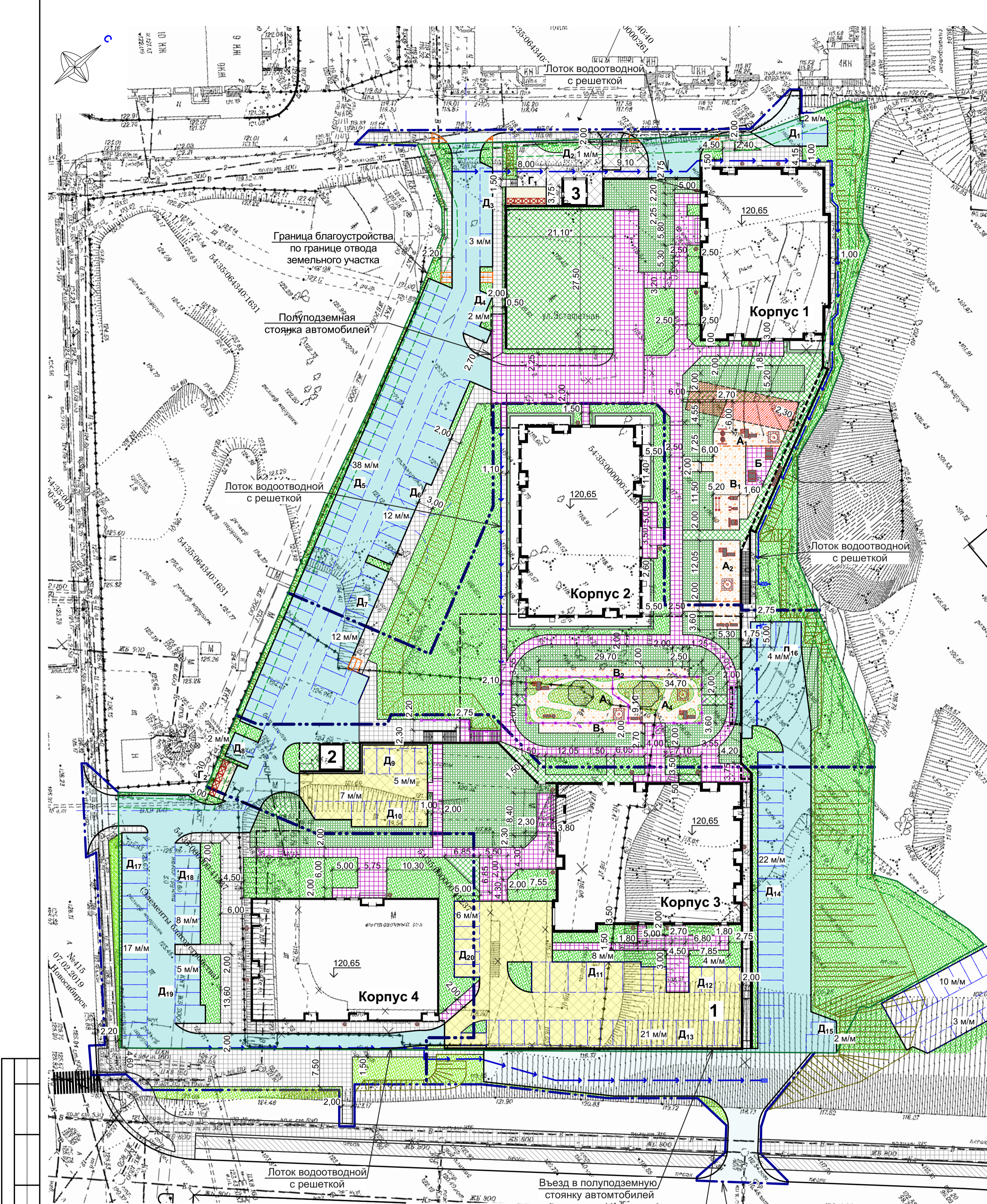
Ведомость малых форм архитектуры

Поз.	Условное изображение	Наименование	Кол., шт.	Примечание
1		Стол и скамья	2	№ 4.11, 4.12 (ООО"Мастер")
2		Песочница	3	№ Д-09 (ООО"Мастер")
3		Игровой комплекс	3	№ 1.11 (ООО"Мастер")
4		Качели деревянные	3	№ 3.7 (ООО"Мастер")
5		Тренажер	1	№ СТ-15 (ООО"Мастер")
6		Тренажер	1	№ СТ-20 (ООО"Мастер")
7		Тренажер	1	№ СТ-17 (ООО"Мастер")
8		Деревянный комплекс ("шведская стенка")	1	№ 2.13 (ООО"Мастер")
9		Скамья	4	№ 4.7 (ООО"Мастер")
10		Урна	22	№ Б-15.11 (ООО"Мастер")
11		Бак мусорный с крышкой	9	Индивид. проект
12		Беседка, площадь 20,00 кв. м	2	Индивид. проект
		Ограждение металлическое, пог. м	118,00	Индивид. проект
		Калитка металлическая	5	Индивид. проект
		Ограждение площадки ТБО, кирпич лицевой, пог. м	27,80	Индивид. проект

Ведомость тротуаров, дорожек, площадок и озеленения

Поз.	Наименование	Тип	Покрывтия территории по грунту		Покрывтия территории по перекрытию подземной стоянки автомобилей		Всего в границах отвода земельного участка
			Площадь покрытия, м²	Примечание	Площадь покрытия, м²	Примечание	
1	Проезд, площадки (асфальтобетон)	I	4 016,00		--	--	4 016,00
	с бордюром из бортового камня БР 100.30.15 ГОСТ 6665 - 91; пог. м.		--		--	--	--
2	Проезд, площадки (бетонная плитка)	II	208,00		1 443,00		1 651,00
	с бордюром из бортового камня БР 100.20.8 ГОСТ 6665 - 91; пог. м.		--		--	--	--
3	Тротуар	III	1 072,00		1 751,00		2 823,00
	с бордюром из бортового камня БР 100.20.8 ГОСТ 6665 - 91; пог. м.		--		--	--	--
4	Тротуар (газонная плитка)		48,00		914,00		962,00
	с бордюром из бортового камня БР 100.20.8 ГОСТ 6665 - 91; пог. м.		--		--	--	--
5	Площадки для игр, отдыха и занятий физкультурой, в т. ч.:		--		499,00		499,00
5.1	- Резиновое покрытие		--		459,00		459,00
	с бордюром из бортового камня БР 100.20.8 ГОСТ 6665 - 91; пог. м.		--		--	--	--
5.2	- Тротуар (бетонная плитка) (площадка для отдыха взрослых)		--		40,00		40,00
	с бордюром из бортового камня БР 100.20.8 ГОСТ 6665 - 91; пог. м.		--		--	--	--
6	Площадки для игр детей (групповые площадки детского сада), в т. ч.:		--		316,00		316,00
6.1	- Резиновое покрытие		--		158,00		158,00
	с бордюром из бортового камня БР 100.20.8 ГОСТ 6665 - 91; пог. м.		--		--	--	--
6.2	- Газон многолетних трав*		--		158,00		158,00
	с бордюром из бортового камня БР 100.20.8 ГОСТ 6665 - 91; пог. м.		--		--	--	--
7	Хозяйственная площадка (бетонная плита)		49,00		--		49,00
8	Газон многолетних трав*		3 338,00		1 329,00		4 667,00
9	Газон многолетних трав, укрепленный газонной решеткой	IV	52,00		1 486,00		1 538,00
10	Вазоны (цветники)		--		55,00		55,00

Примечание\* - Норма высева 40 г на 1,00 м²: мятлик луговой - 40%, райграс пастбищ. - 40%, овсяница красная - 20%.



Ведомость элементов придомовой территории

№ п/п	Наименование	Площадь, м²	Примечание
A1, A2	Площадки для игр детей	209,00	Расчет выполнен согласно документа "Решение Совета депутатов г. Новосибирска № 1288 от 24.06.2009 "О приватизации землепользования и застройки г. Новосибирска"
B	Площадка для отдыха взрослых	40,00	
B1 - B3	Площадка для занятий физкультурой	250,00	
	Итого площадок	499,00	
Г1, Г2	Площадка ТБО	49,00	
A3, A4	Площадки для игр детей (групповые площадки детского сада)	316,00	
Примечание - Площадка для отдыха взрослых - покрытие тротуарная плитка.			
Стоянки автомобилей на 556 машино-мест Полуподземная стоянка автомобилей - 375 машино-место; Открытые стоянки автомобилей - 181 машино-место: Д1 - 2 м/м, Д2 - 1 м/м, Д3 - 3 м/м, Д4 - 2 м/м, Д5 - 38 м/м, Д6 - 12 м/м, Д7 - 12 м/м, Д8 - 2 м/м, Д9 - 5 м/м, Д10 - 7 м/м, Д11 - 8 м/м, Д12 - 4 м/м, Д13 - 21 м/м, Д14 - 22 м/м, Д15 - 2 м/м, Д16 - 4 м/м, Д17 - 17 м/м, Д18 - 8 м/м, Д19 - 5 м/м, Д20 - 6 м/м			

- Условные обозначения
- граница отвода земельного участка
  - граница места допустимого размещения объекта
  - граница благоустройства территории
  - стоянки автомобилей для жилого дома
  - съезд с тротуара на проезжую часть дороги
  - пескоуловитель

Примечание - Конструкции покрытий по паркингу (проезд, тротуар, площадки, газоны) см. раздел АР.

СП-04-21-ПЗУ			
Изм.	Кол.уч.	Лист	Подп.
Разраб.	Коростелёва	06.22	
Проверил	Гаврилова		
Многоквартирный многоэтажный дом с объектами обслуживания жилой застройки, автостоянкой и трансформаторными подстанциями по ул. Горская в Ленинском районе г. Новосибирска			
I этап - Корпус 1 с объектами обслуживания жилой застройки, автостоянкой в осях 3.К-9.К/И.К-М.К и трансформаторной подстанцией		II этап - Корпус 2	
III этап - Корпус 3 с объектами обслуживания жилой застройки, автостоянкой в осях 1.К-8.К/А.К-Ж.К и трансформаторной подстанцией		IV этап - Корпус 4 с объектами обслуживания жилой застройки, автостоянкой в осях 1.К-8.К/А.К-Ж.К	
Стадия	Лист	Листов	
П	10		
План благоустройства территории 4 этап. М 1:500			
Н. контр.	Гаврилова		
ООО "АТТА-Интерн"			

Формат 520 x 590 мм

Ведомость жилых и общественных зданий

Номер на плане	Обозначение типового проекта	Этажность	Этаж	Здание	Количество		Площадь, м²		Строительный объем, м³			
					квартир	зданий	застройки	общая квартир*	здания	здания	здания	всего
1	Многоквартирный многоэтажный жилой дом, трансформаторная подстанция № 2*	14-31	15-32	1	1 172	1 172	4 056,14	4 056,14	50 912,17	50 912,17	343 392,88	343 392,88
3	Трансформаторная подстанция	1	1	1	--	--	26,54	26,54	--	--	--	--

\* I этап - Корпус 1 с объектами обслуживания жилой застройки, автостоянкой в осях 3.К-9.К/И.К-М.К и трансформаторной подстанцией: площадь застройки - 886,75 кв. м, количество квартир - 366, общая площадь квартир - 15 757,40 кв. м, этажность - 31, количество этажей - 31.  
 II этап - Корпус 2: площадь застройки - 1 208,17 кв. м, количество квартир - 175, общая площадь квартир - 7 864,27 кв. м, этажность - 14, количество этажей - 15.  
 III этап - Корпус 3 с объектами обслуживания жилой застройки, автостоянкой в осях 1.К-8.К/А.К-Ж.К и трансформаторной подстанцией:  
 - корпус 3: площадь застройки - 1 029,45 кв. м, количество квартир - 263, общая площадь квартир - 11 468,80 кв. м, этажность - 23, количество этажей - 24;  
 - трансформаторная подстанция: площадь застройки - 26,54 кв. м

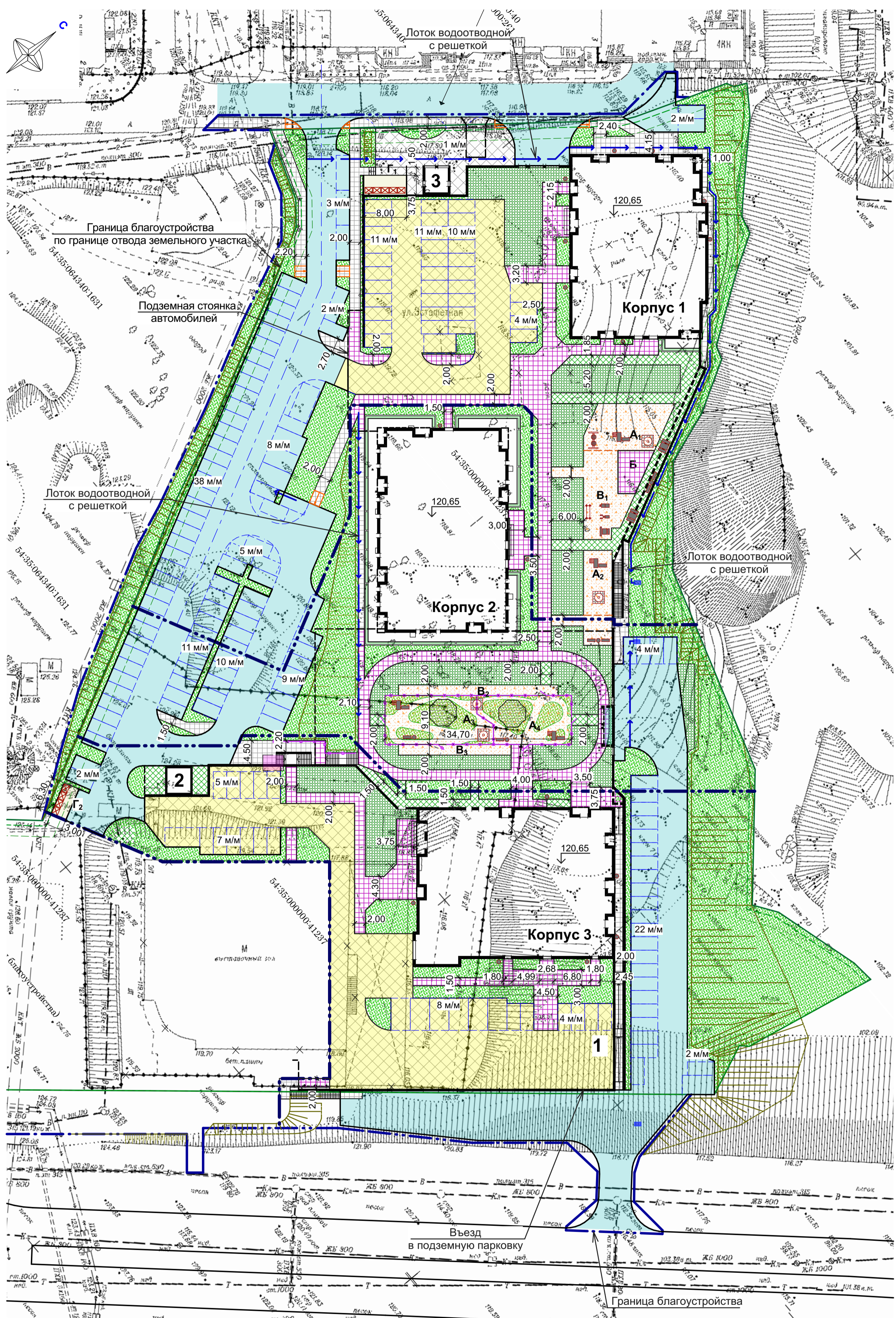
Ведомость малых форм архитектуры

Поз.	Условное изображение	Наименование	Кол., шт.	Примечание
1		Стол и скамья	2	№ 4.11, 4.12 (ООО"Мастер")
2		Песочница	3	№ Д-09 (ООО"Мастер")
3		Игровой комплекс	3	№ 1.11 (ООО"Мастер")
4		Качели деревянные	3	№ 3.7 (ООО"Мастер")
5		Тренажер	1	№ СТ-15 (ООО"Мастер")
6		Тренажер	1	№ СТ-20 (ООО"Мастер")
7		Тренажер	1	№ СТ-17 (ООО"Мастер")
8		Деревянный комплекс ("шведская стенка")	1	№ 2.13 (ООО"Мастер")
9		Скамья	4	№ 4.7 (ООО"Мастер")
10		Урна	19	№ Б-15.11 (ООО"Мастер")
11		Бак мусорный с крышкой	9	Индивид. проект
12		Беседка	2	Индивид. проект
		Ограждение металлическое, пог. м.	118,00	Индивид. проект
		Калитка металлическая	5	Индивид. проект
		Ограждение площадки ТБО, кирпич лицевой, пог. м	27,80	Индивид. проект

Ведомость тротуаров, дорожек, площадок и озеленения

Поз.	Наименование	Тип	Покрывтия территории по грунту		Покрывтия территории по перекрытию подземной стоянки автомобилей		Всего в границах отвода земельного участка
			Площадь покрытия, м²	Примечание	Площадь покрытия, м²	Примечание	
1	Проезд, площадки (асфальтобетон)	I	3 696,00		--	--	3 696,00
2	Проезд, площадки (бетонная плитка)	II	208,00		2 474,00		2 682,00
3	Тротуар	III	630,00		1 231,00		1 861,00
4	Тротуар (газонная плитка)		--		317,00		317,00
5	Площадки для игр, отдыха и занятий физкультурой, в т. ч.:		--		499,00		499,00
5.1	Резиновое покрытие		--		245,00		245,00
5.2	Тротуар (бетонная плитка) (площадка для отдыха взрослых)		--		40,00		40,00
6	Площадки для игр детей (групповые площадки детского сада), в т. ч.:		--		316,00		316,00
6.1	Резиновое покрытие		--		158,00		158,00
6.2	Газон многолетних трав**		--		158,00		158,00
7	Хозяйственная площадка		49,00		--		49,00
8	Газон многолетних трав**		2 530,00		980,00		3 510,00
9	Газон многолетних трав, укрепленный газонной решеткой	IV	--		1 162,00		1 162,00
10	Газон в вазах		--		55,00		55,00

Примечание\* - Норма высева 40 г на 1,00 м²: мятлик луговой - 40%, райграс пастбищ - 40%, овсяница красная - 20%.



Ведомость элементов придомовой территории

№ п/п	Наименование	Площадь, м²	Примечание
A1, A2	Площадки для игр детей	209,00	Расчет выполнен согласно документа "Решение Совета депутатов г. Новосибирска № 1288 от 24.06.2009 "О правилах землепользования и застройки г. Новосибирска"
Б	Площадка для отдыха взрослых	40,00	
B1 - B3	Площадка для занятий физкультурой	250,00	
Итого площадок		499,00	
G1, G2	Площадка ТБО	49,00	
A3, A4	Площадки для игр детей (групповые площадки детского сада)	316,00	

Примечание - Площадка для отдыха взрослых - покрытие тротуарная плитка.

Условные обозначения

- граница отвода земельного участка
- граница места допустимого размещения объекта
- граница 2 этапа
- граница благоустройства территории
- стоянки автомобилей для жилого дома
- съезд с тротуара на проезжую часть дороги
- дождеприимные колодцы с решеткой

СП-04-21-ПЗУ

Многоквартирный многоэтажный дом с объектами обслуживания жилой застройки, автостоянкой и трансформаторными подстанциями по ул. Горская в Ленинском районе г. Новосибирска				Стадия	Лист	Листов
Изм.	Кол.уч.	Лист	Подп.	Дата		
Разраб.	Коростелёва	1	Гаврилова	06.22		
Проверил	Гаврилова					
План благоустройства территории 3 этапа. М 1:500				П	9	
Н. контр.	Гаврилова					

Формат 520 x 590 мм



- Условные обозначения**
- граница отвода земельного участка
  - граница места допустимого размещения объекта
  - граница 1 этапа
  - граница благоустройства территории
  - проезд (асфальтобетон)
  - проезд (тротуарная плитка)
  - тротуар
  - придомовые площадки
  - озеленение
  - газонная плитка
  - укрепленный газон
  - стоянки автомобилей для жилого дома
  - съезд с тротуара на проезжую часть дороги
  - пескоуловитель
  - проектируемая дождевая канализация
  - проектируемая канализация
  - опоры наружного освещения
  - проектируемая кабельная линия 10,0 кВ
  - проектируемые тепловые сети
  - проектируемый водопровод
  - охранная зона проектируемой теплотрассы

Ведомость жилых и общественных зданий

Ведомость элементов придомовой территории

№ п/п	Обозначение типового проекта	Этажность	Количество		Площадь, м <sup>2</sup>		Строительный объем, м <sup>3</sup>				
			Этаж	зданий	квартир	зданий	зданий	зданий			
1	Многоквартирный многоэтажный жилой дом, трансформаторная подстанция № 2*	14-15-32	1	1 172	1 172	4 056,14	4 056,14	50 912,17	50 912,17	343 392,88	343 392,88
3	Трансформаторная подстанция	1	1	1	1	26,54	26,54	-	-	-	-

\* I этап - Корпус 1 с объектами обслуживания жилой застройки автостоянкой в осях 3.К-9.К/И.К-М.К и трансформаторной подстанцией: площадь застройки - 886,75 кв. м, количество квартир - 366, общая площадь квартир - 15 757,40 кв. м, этажность - 31, количество этажей - 31.  
 II этап - Корпус 2: площадь застройки - 1 208,17 кв. м, количество квартир - 175, общая площадь квартир - 7 864,27 кв. м, этажность - 14, количество этажей - 15.  
 III этап - Корпус 3 с объектами обслуживания жилой застройки, автостоянкой в осях 1.К-8.К/А.К-Ж.К и трансформаторной подстанцией:  
 - корпус 3: площадь застройки - 1 029,45 кв. м, количество квартир - 263, общая площадь квартир - 11 468,80 кв. м, этажность - 23, количество этажей - 24;  
 - трансформаторная подстанция: площадь застройки - 26,54 кв. м.  
 IV этап - Корпус 4 с объектами обслуживания жилой застройки: площадь застройки - 905,23 кв. м, количество квартир - 368, общая площадь квартир - 15 821,70 кв. м, этажность - 30, количество этажей - 32

№ п/п	Наименование	Площадь, м <sup>2</sup>	Примечание
A <sub>1</sub> , A <sub>2</sub>	Площадки для игр детей	209,00	Расчет выполнен согласно документа
Б	Площадка для отдыха взрослых	40,00	*Решение Совета депутатов г. Новосибирска № 1288 от 24.06.2009
В <sub>1</sub> - В <sub>3</sub>	Площадка для занятий физкультурой	250,00	*О привилегиях землепользования и застройки г. Новосибирска*
Итого площадок		499,00	
Г <sub>1</sub> , Г <sub>2</sub>	Площадка ТБО	49,00	
A <sub>3</sub> , A <sub>4</sub>	Площадки для игр детей (групповые площадки детского сада)	316,00	
Примечание - Площадка для отдыха взрослых - покрытие тротуарная плитка.			
Стоянки автомобилей на 556 машино-мест Полуподземная стоянка автомобилей - 375 машино-мест; Открытые стоянки автомобилей - 181 машино-мест: Д <sub>1</sub> - 2 м/м, Д <sub>2</sub> - 1 м/м, Д <sub>3</sub> - 3 м/м, Д <sub>4</sub> - 2 м/м, Д <sub>5</sub> - 38 м/м, Д <sub>6</sub> - 12 м/м, Д <sub>7</sub> - 12 м/м, Д <sub>8</sub> - 2 м/м, Д <sub>9</sub> - 5 м/м, Д <sub>10</sub> - 7 м/м, Д <sub>11</sub> - 8 м/м, Д <sub>12</sub> - 4 м/м, Д <sub>13</sub> - 21 м/м, Д <sub>14</sub> - 22 м/м, Д <sub>15</sub> - 2 м/м, Д <sub>16</sub> - 4 м/м, Д <sub>17</sub> - 17 м/м, Д <sub>18</sub> - 8 м/м, Д <sub>19</sub> - 5 м/м, Д <sub>20</sub> - 6 м/м			

**СП-04-21-ПЗУ**

Многоквартирный многоэтажный дом с объектами обслуживания жилой застройки, автостоянкой и трансформаторными подстанциями по ул. Горская в Ленинском районе г. Новосибирска

Изм.	Кол.уч.	Лист	Подк.	Подп.	Дата
Разраб.	Коростелёва	Гаврилова			06.22
Проверил	Гаврилова				
Н. контр.	Гаврилова				

Сводный план сетей инженерно-технического обеспечения. М 1:500

Стадия	Лист	Листов
П	12	

ООО "АТТА-Интерн"

Формат 520 x 590 мм



