



Акционерное общество  
проектный институт «Гипрокоммундортранс»

Г. ВОРОНЕЖ. МНОГОКВАРТИРНЫЙ МНОГОЭТАЖНЫЙ  
ЖИЛОЙ ДОМ С ПРИСТРОЕННОЙ КОТЕЛЬНОЙ ПОЗ. 29  
В МКР. «БОРОВОЕ» ПО АДРЕСУ: Г. ВОРОНЕЖ,  
УЛ. ФЕДОРА ТЮТЧЕВА, ЗЕМЕЛЬНЫЙ УЧАСТОК 105

## ПРОЕКТНАЯ ДОКУМЕНТАЦИЯ

Раздел 2. Схема планировочной организации  
земельного участка

Часть 2. Графическая часть

2532-ПЗУ2  
Том 2.2

Инва. № подл.	
Подп. и дата	
Взам. инв. №	

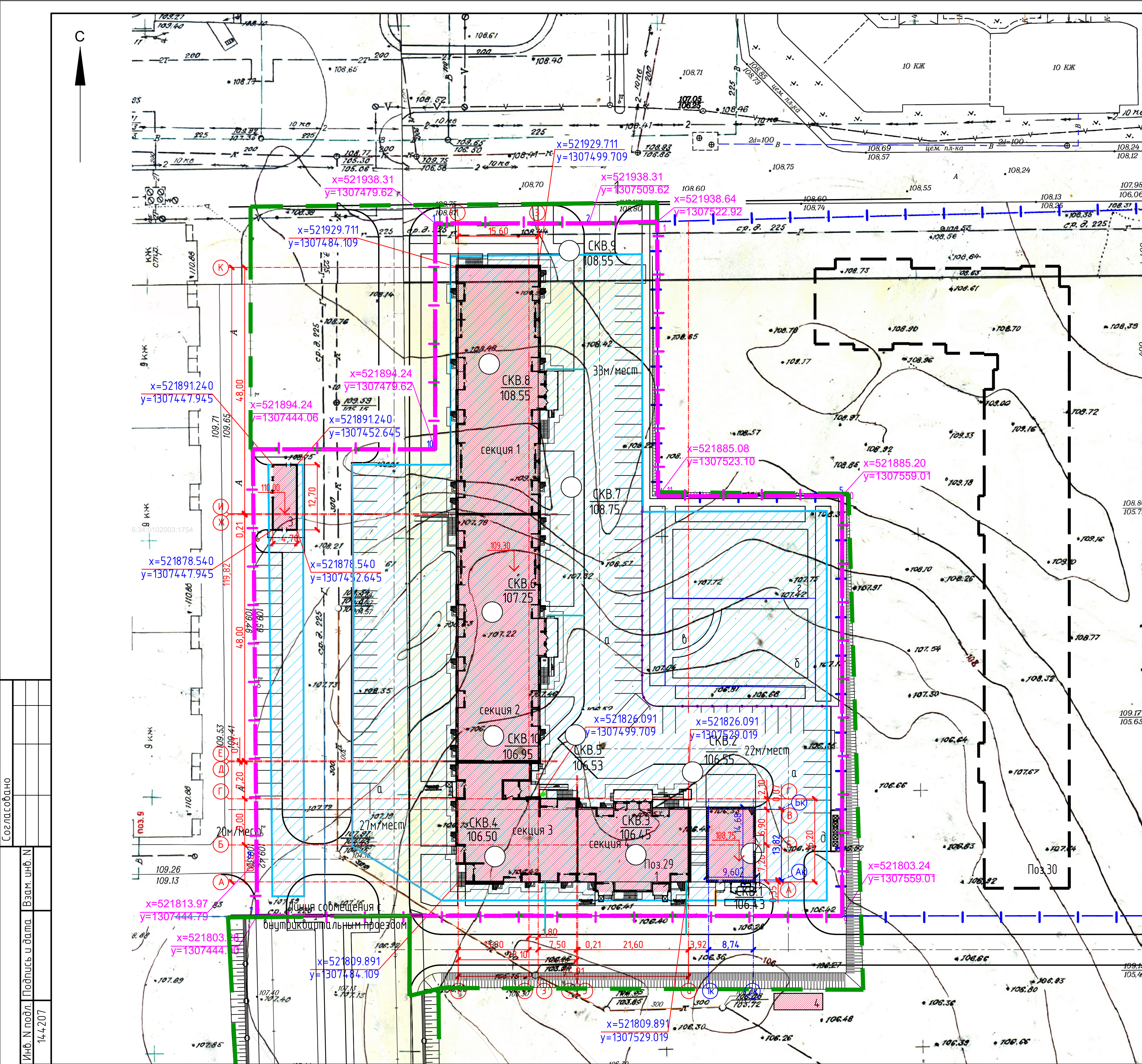
Технический директор

Р.В. Ещенко

Главный инженер проекта

В.Е. Першиков

2023



Основные показатели

Номер п/п	Наименование	Ед.изм.	Количество			
			В границах участка по ППУ	В границах благоустройства жилого дома	В границах благоустройства внутриквартального проезда	Всего
1	Площадь отвода земельного участка	м <sup>2</sup>	12008,0	3364,0	9695,0	25067,0
2	Площадь застройки	м <sup>2</sup>	2915,4	-	-	-
3	Процент застройки	%	24	-	-	-
4	Площадь твердого покрытия	м <sup>2</sup>	6306,0	1019,0	7493,0	14818,0
5	Площадь озеленения	м <sup>2</sup>	2786,6	2345,0	2202,0	7333,6
6	Процент озеленения	%	23	-	-	-

Ведомость графической части раздела 2 "Схема планировочной организации земельного участка"

Лист	Наименование	Примечание
1	Схема планировочной организации земельного участка. М 1:500	Изм.1 (Зам.)
2	План организации рельефа. М 1:500	Изм.1 (Зам.)
3	План благоустройства территории. М 1:500	Изм.1 (Зам.)
4	Конструкции дорожных одежд. Ведомость малых архитектурных форм и переносных изделий	
5	План земляных масс. М 1:500	
6	Свободный план сетей инженерно-технического обеспечения. М 1:500	Изм.1 (Зам.)
7	Ситуационный план М 1:2500	Изм.1 (Зам.)
8	План внутриквартального проезда. М 1:500	
9	Вертикальная планировка внутриквартального проезда. М 1:500	
10	Типовые поперечные профили конструкции земляного полотна внутриквартального проезда	
11	Схема организации дорожного движения на период эксплуатации внутриквартального проезда	

Ведомость жилых и общественных зданий и сооружений

Номер на плане	Наименование и обозначение	Этажность	Количество		Площадь, м <sup>2</sup>		Строительный объем, м <sup>3</sup>		
			зданий	квартир	здания	всего	здания	всего	
1	Жилой дом	18	1	715	2703,9	2703,9	-	132852,5	132852,5
2	Котельная	1	1	-	151,8	151,8	-	643,60	643,60
3	РПТП	1	1	-	59,7	59,7	-	-	-

Экспликация зданий и сооружений

Номер на плане	Наименование	Примечание
1	Жилой дом	
2	Котельная	
3	РПТП	
4	Накопительная емкость	Подземная

Ведомость элементов благоустройства

Номер на плане	Наименование	Примечание
а	Парковка для автомобилей	
б	Площадка для игр детей дошкольного и младшего школьного возраста	
в	Площадка для отдыха взрослого населения	
г	Физкультурная площадка	
д	Площадка для мусороконтейнеров и хозяйственных целей	

Условные обозначения

- Проектируемые здания и сооружения
- Граница отвода земельного участка
- Условная граница территории благоустройства
- Место допустимого размещения объекта капитального строительства
- Координаты отвода земельного участка в МСК-36
- Геодезические координаты пересечения осей зданий и сооружений в МСК-36
- СКВ.9 149.80 - Буровая скважина, ее номер
- Абсолютная отметка устья

- Общие указания
- Проектная документация разработана на основании градостроительного плана земельного участка, инженерно-геодезических и инженерно-геологических изысканий, задания на проектирование.
  - За условную отметку 0,00, соответствующую абсолютной отметке 109,30 принят уровень чистого пола первого этажа жилого дома поз.1.
  - Система координат-МСК36.
  - Система высот-Балтийская.
  - Во избежание несчастных случаев и повреждения подземных коммуникаций перед началом производства земляных работ вы звать на площадку представителей всех соответствующих организаций для обозначения трасс коммуникаций и защиты их.
  - Проектная документация разработана в соответствии с заданием на проектирование, выданными техническими условиями, требованиями действующих технических регламентов, стандартов.
  - Горизонтальная привязка проектируемых зданий и сооружений дана в геодезических координатах МСК-36.
  - Все размеры даны в метрах.

2532-П342

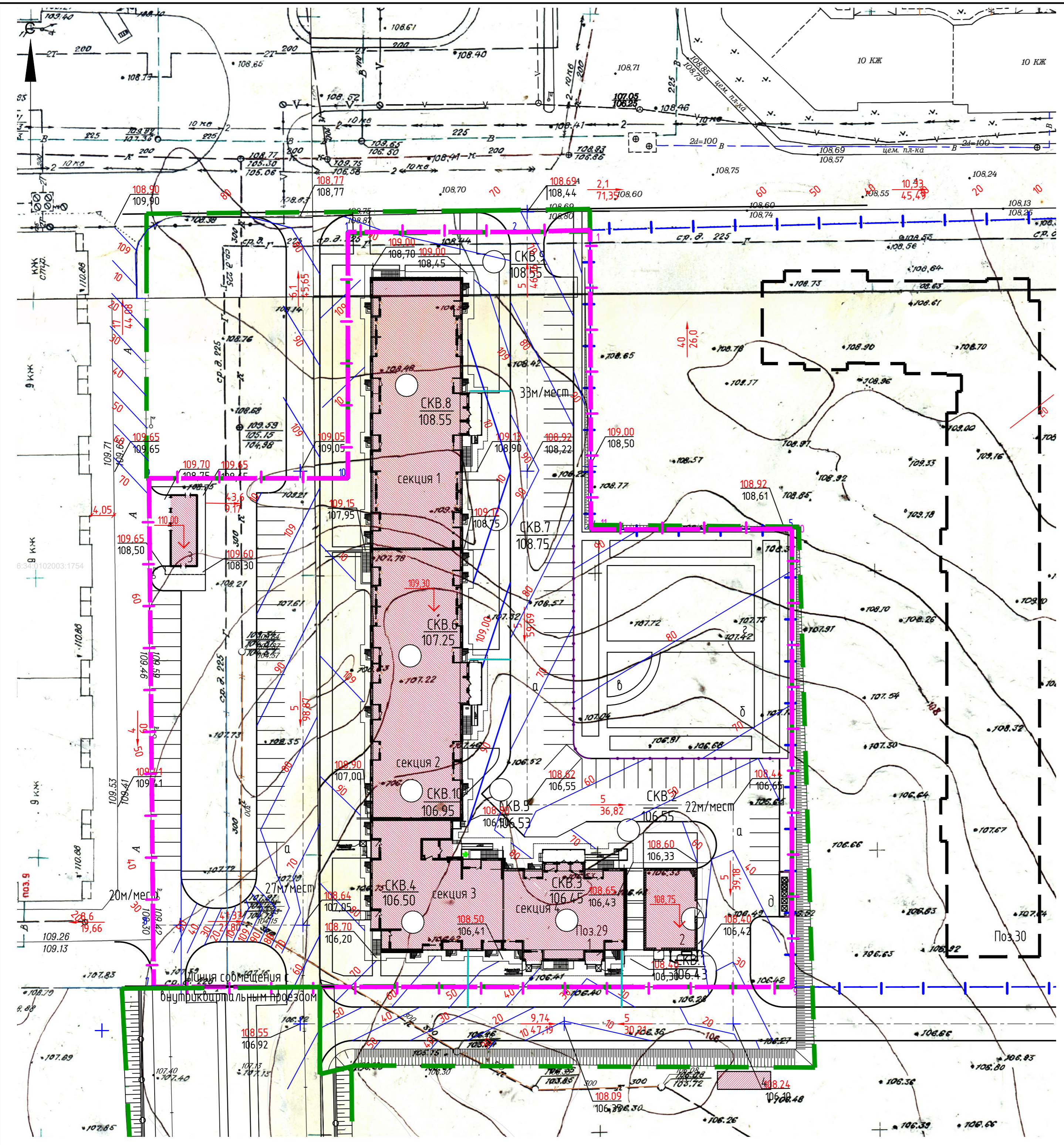
1	-	Зам.	403/23	г. Воронеж. Многоквартирный многоквартирный жилой дом с пристроенной котельной поз.29 в мкр "Боровое" по адресу: г. Воронеж, ул. Федора Тютчева, земельный участок 105		
Изм.	Кол. уч.	Лист	№ док.	Подп.	Дата	
Разработал	Митрофанова	Круглова				
Проверил						
Н.контр.	Сергученко					
ГИП	Першков					

Жилой дом

Стадия	Лист	Листов
П	1	11

АОГИ "Гипрокоммундотранс" г. Воронеж

Формат А2



Экспликация зданий и сооружений

Номер на плане	Наименование	Примечание
1	Жилой дом	
2	Котельная	
3	РПТП	
4	Накопительная емкость	Подземная

Ведомость элементов благоустройства

Номер на плане	Наименование	Примечание
а	Парковка для автомобилей	
б	Площадка для игр детей дошкольного и младшего школьного возраста	
в	Площадка для отдыха взрослого населения	
г	Физкультурная площадка	
д	Площадка для мусороконтейнеров и хозяйственных целей	

Условные обозначения

- Проектируемые здания и сооружения
- Граница отвода земельного участка
- Условная граница территории благоустройства
- Буровая скважина, ее номер
- Абсолютная отметка устья
- Горизонталь проектного рельефа
- Уклон %
- Расстояние м.

1. План организации рельефа выполнен в красных горизонталях с сечением рельефа 0,10м.  
 2. Все размеры даны в метрах по осям.

Инф. и подл. Подпись и дата. Взам. инв. № 14.4.206

2532-ПЗУ2			
1	-	Зам. 403/23	г. Воронеж. Многоквартирный многоэтажный жилой дом с пристроенной котельной поз.29 в мкр "Боровое" по адресу: г.Воронеж, ул. Федора Тютчева, земельный участок 105
Изм.	Кол.уч	Лист № док.	Подп.
Разраб.	Круглова		
Проверил	Митрофанова		
Жилой дом			Стадия Лист Листов п 2
План организации рельефа. М 1:500			АО ПИ "Гипрокоммундортранс" г. Воронеж Формат А2
Н.контр.	Сергиенко		
ГИП	Першиков		

Ведомость проездов, тротуаров и площадок в границах отвода земельного участка

Номер п/п	Условное изображение	Наименование	Тип	Площадь покрытия, м <sup>2</sup>	Примечание
1		Проезд с бордюром из бортового камня БР.100.30.15 l=306 м	1а	1517,0	
2		Проезд с бордюром из бортового камня БР.100.30.15 l=345 м	1б	1990,0	
3		Тротуар с бордюром из бортового камня БР.100.20.8 l=361 м (вокруг жилого дома)	2	945,0	
4		Тротуар с бордюром из бортового камня БР.100.20.8 l=418 м (внутри дворовой территории)	2	580,0	
5		Тротуар с бордюром из бортового камня БР.100.20.8 l=44 м	2	50,0	
6		Взрослая площадка из тротуарной плитки	2	50,0	
7		Отмостка с бордюром из бортового камня БР.100.20.8 l=301 м	3	523,0	
8		Детская площадка с песчаным покрытием	4	285,0	
9		Физкультурная площадка с покрытием из резиновой плитки	5	356,0	
10		Хозяйственная зона с покрытием из ц/бетона	6	15,0	

Ведомость проездов, тротуаров и площадок в границах благоустройства

Номер п/п	Условное изображение	Наименование	Тип	Площадь покрытия, м <sup>2</sup>	Примечание
1		Проезд с бордюром из бортового камня БР.100.30.15 l=24 м	1а	299,0	
2		Тротуар с бордюром из бортового камня БР.100.20.8 l=54 м	2	125,0	
3		Проезд с бордюром из бортового камня БР.100.30.15 l=261 м	1б	595,0	

Ведомость объемов работ

Поз.	Наименование	Единица измерения	Количество	Примечание
1	Ограждение металлическое высотой 0,7м по периметру изгороди зоны	п.м.	70,0	
2	Площадка для мусорных контейнеров	шт.	1	
3	Нанесение сплошной разметки дорожной краской шириной 0,10(11)	км	0,7	
4	Укладка бетонных лотков Л35.16.6	п.м.	35	

Ведомость элементов озеленения

Поз.	Наименование породы или вида насаждения	Возраст лет	Количество		Примечание
			в границах земельного участка	в границах благоустр. жилого дома	
1	Кустарник в группах (спиря серая Г рефшейм)	3-5	6/90	-	Секвенц. шт. Посадочные ямы с комом земли размером 0,5х0,5
2	Живая односторонняя изгородь – Берекслет Японский	1-2	200/600	-	Секвенц. п.м./шт. с подсыпкой плодородного грунта в 125 м на 1п.м. примеч. п.м./шт
3	Деревья лиственных пород – береза	3-5	25	-	Секвенц. шт. Посадочные ямы с комом земли размером 0,5х0,5х0,4
4	Посев трав на газон с подсыпкой растительного грунта h=0,30м		2764,6	1887,0	м <sup>2</sup>
5	Посев трав на откос с подсыпкой растительного грунта h=0,30м		22,0	458,0	м <sup>2</sup>

Экспликация зданий и сооружений

Номер на плане	Наименование	Примечание
1	Жилой дом	
2	Котельная	
3	РПТП	
4	Накопительная емкость	Подземная

Ведомость элементов благоустройства

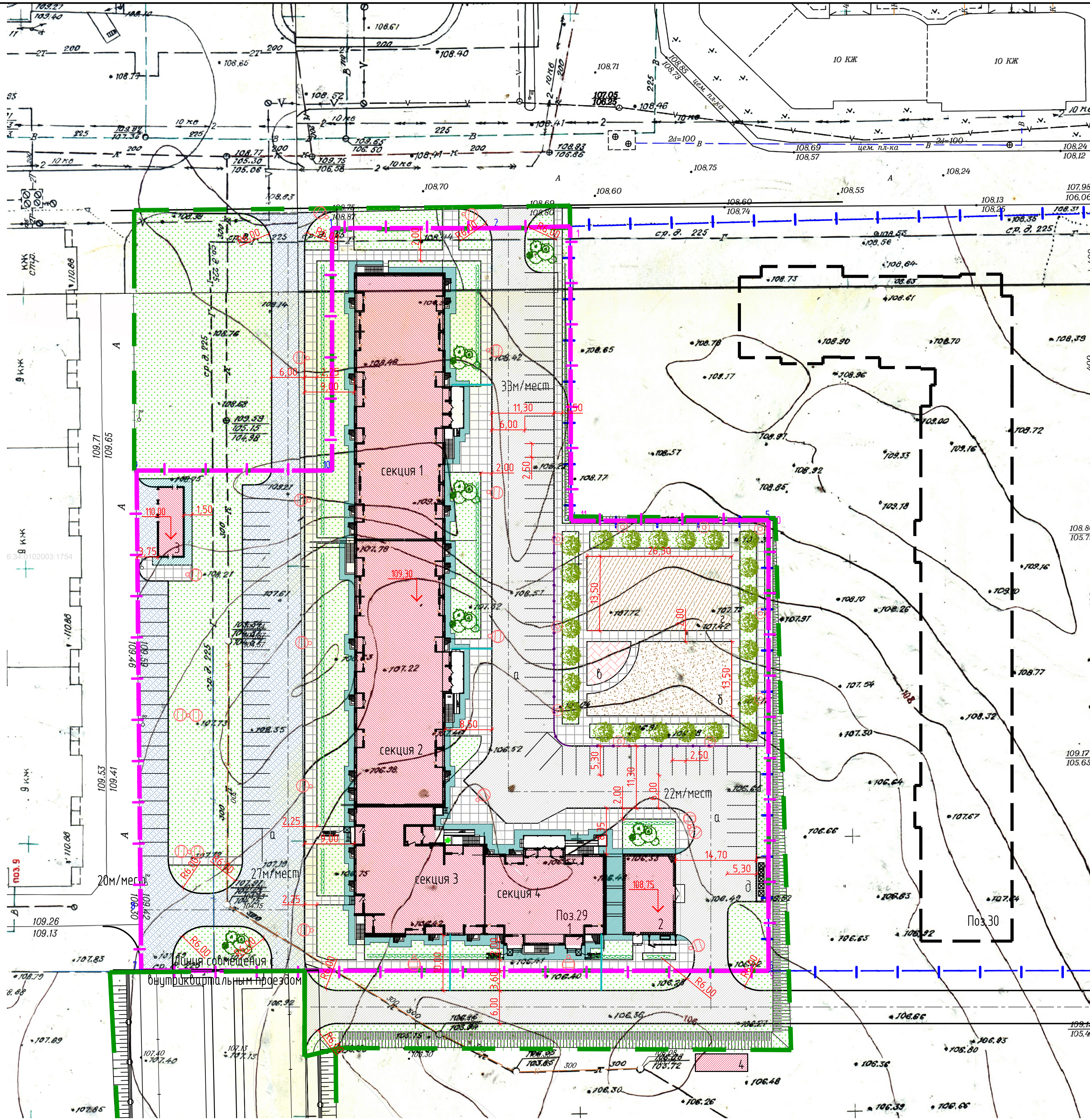
Номер на плане	Наименование	Примечание
а	Парковка для автомобилей	
б	Площадка для игр детей дошкольного и младшего школьного возраста	
в	Площадка для отдыха взрослого населения	
г	Физкультурная площадка	
д	Площадка для мусороконтейнеров и хозяйственных целей	

Условные обозначения

Обозначение	Наименование	Обозначение	Наименование
	Проектируемый жилой дом		Место парковки автотранспорта
	Проектируемый газон		Место парковки автотранспорта
	Граница отвода земельного участка		Место парковки автотранспорта маломобильных групп населения
	Условная граница территории благоустройства		Живая односторонняя изгородь
	Опора наружного освещения со светильником, торшер		Деревья
	Деревья		Кустарник в группах
	Деревья		Кустарник в группах

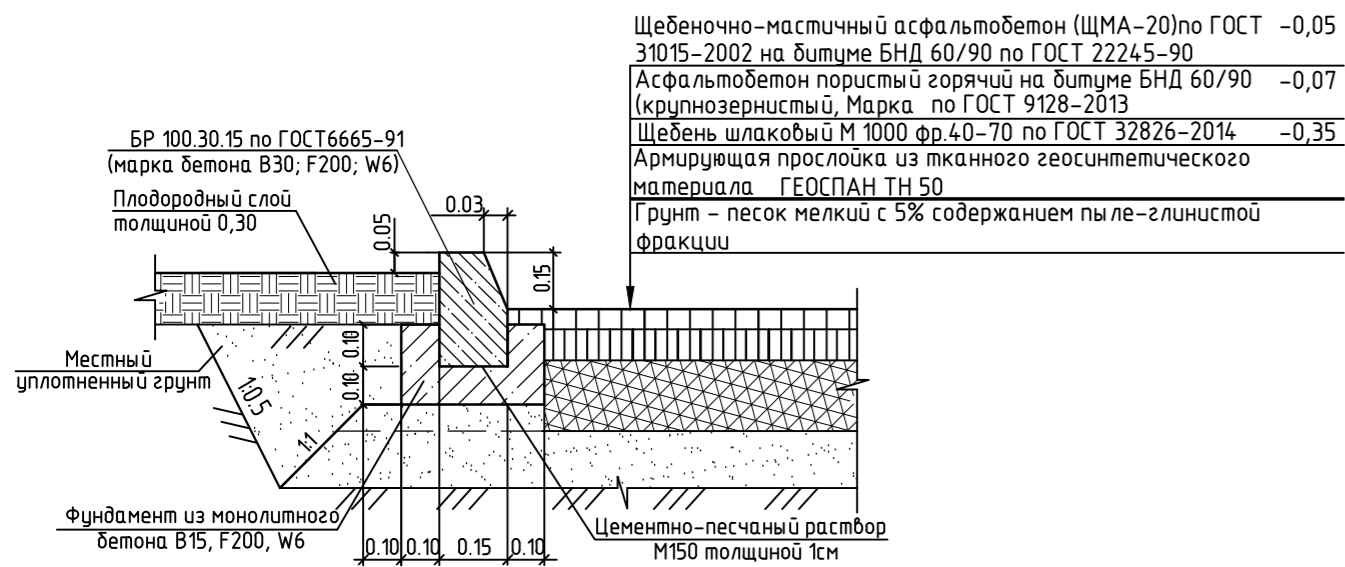
- Толщина конструктивных слоев дорожной одежды проездов и тротуаров дана в уплотненном состоянии.
- Продольный уклон проездов принимается по вертикальной планировке, см. лист 2.
- Данный лист смотреть совместно с листом 4 "Конструкции дорожных одежд. Ведомость малых архитектурных форм и переносных изделий".
- Озеленение выполнять с учетом фактического расположения инженерных сетей в соответствии с СП 42.13330.2016 "Территориальное планирование и застройка городских и сельских поселений".
- При посадке деревьев и кустарников обязательна записка местного грунта растительным. Ямы для посадки готовить за 5-7 дней до посадочных работ.
- Организовать вынос органических удобрений при посадке деревьев и кустарников.
- В соответствии с требованием СП 78.13330.2012 "Автомобильные дороги", перед укладкой асфальтобетонной смеси необходимо произвести обработку нижнего слоя битумом, нагретым до температуры 140-160°C. Норма расхода материала, кг/м<sup>2</sup>, следует устанавливать при обработке битумом БНД 60/90 основания – равной 0,7, нижнего слоя асфальтобетонного покрытия – 0,3.
- Все размеры даны в метрах.

				2532-П342			
1	-	Зам.	403/23	г. Воронеж. Многоквартирный многоквартирный жилой дом с пристроенной котельной поз.29 в мкр "Боровое" по адресу: г. Воронеж, ул. Федора Тютчева, земельный участок 105			
Изм.	Кол.уч	Лист	№ док.	Подп.	Дата		
Разработ	Круглова						
Проверил	Митрофанова						
				Жилой дом		Стадия	Лист
						п	3
				Листов			
Н.контр.	Сергаченко			План благоустройства территории		АОГИ	
ГИП	Першков			М 1:500		"Гипрокоммундортранс" г. Воронеж	

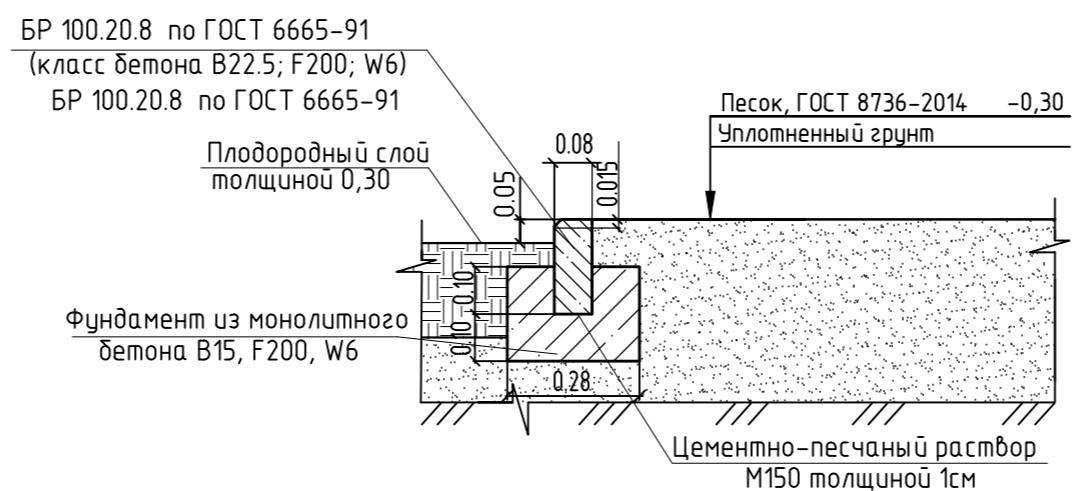


И.И.И. Подпись и дата. 14.4.2016

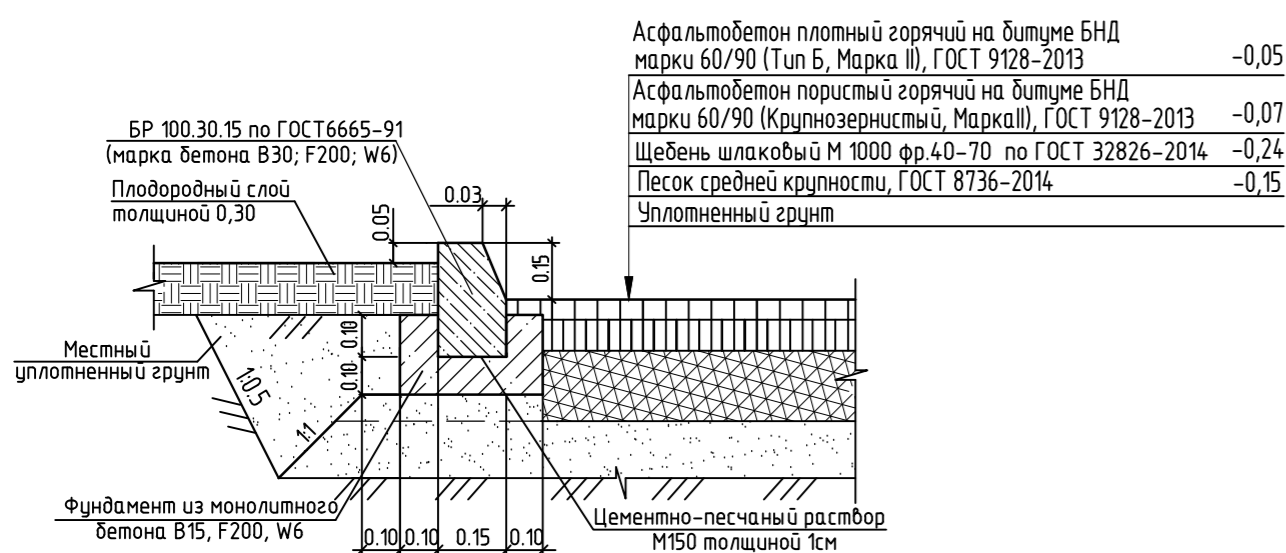
Проезд (Тип-1а)



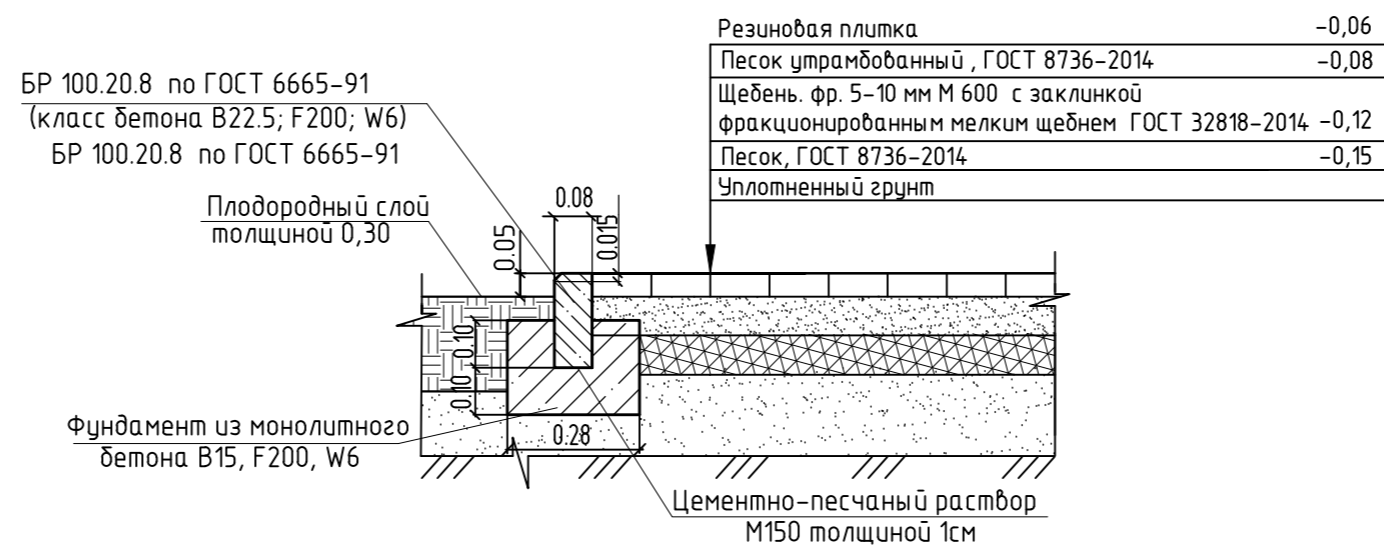
Площадка с песчаным покрытием (Тип-4)



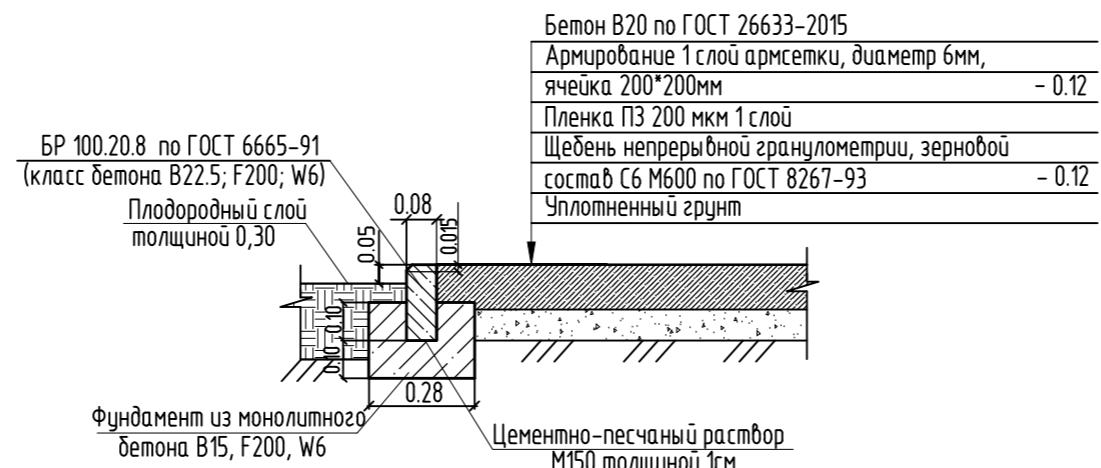
Проезд (Тип-1б)



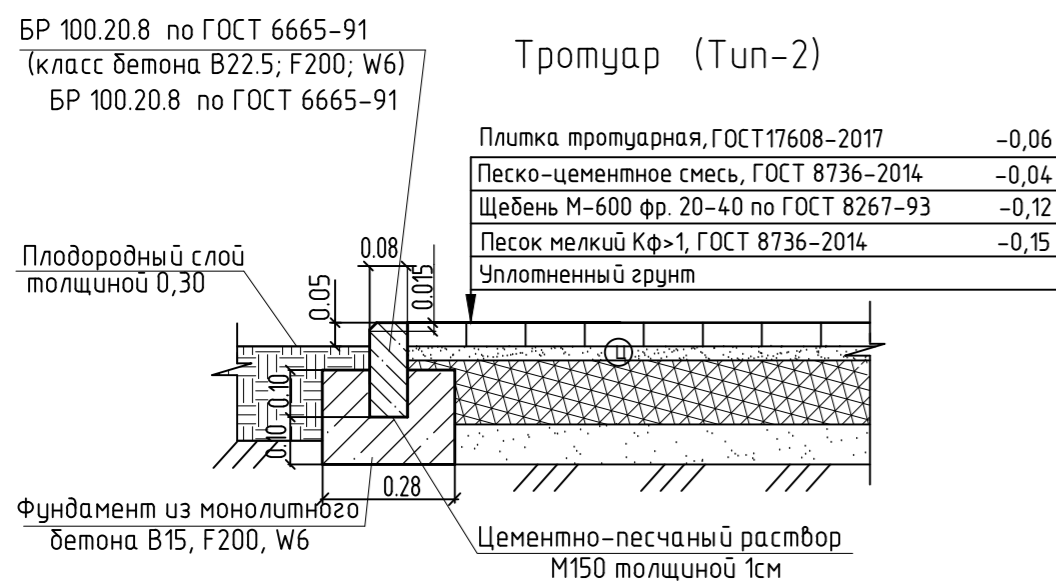
Площадки с покрытием из резиновой плитки (Тип-5)



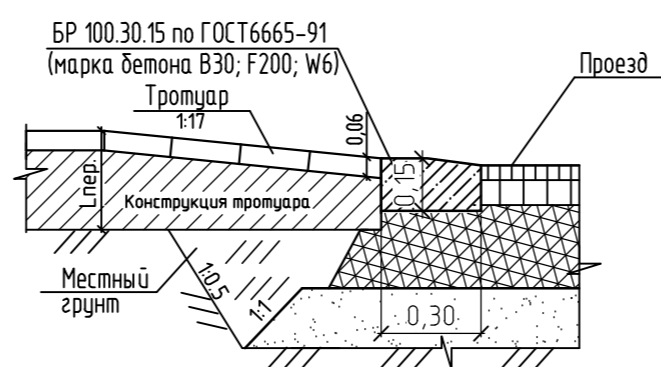
Хозяйственная площадка (Тип-6)



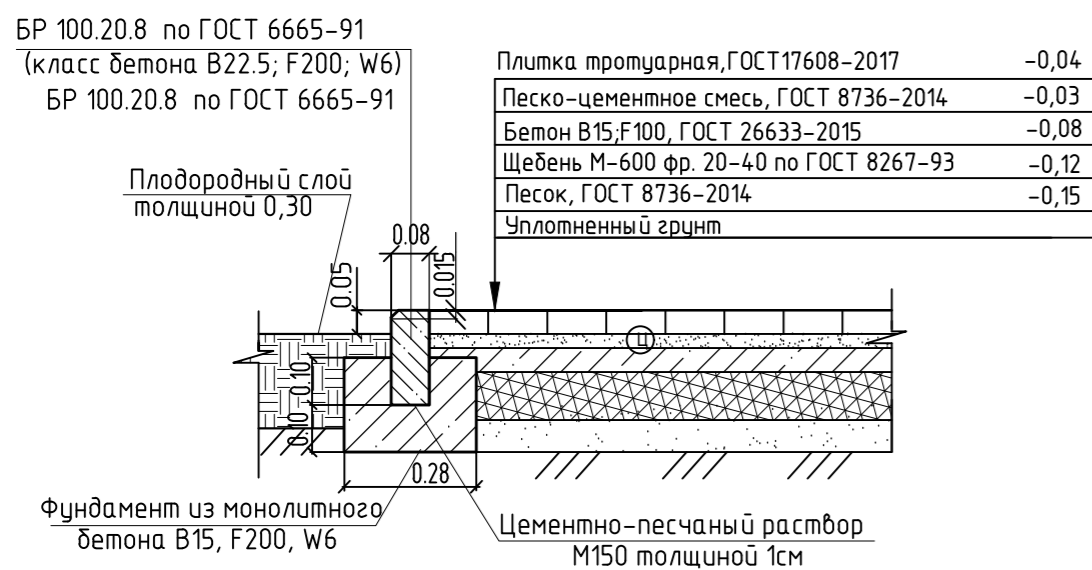
Тротуар (Тип-2)



Пониженный бордюр



Отмостка (Тип-3)



Ведомость малых архитектурных форм и переносных изделий

Поз.	Обозначение	Наименование	Кол.	Примечание
1		Кран подъемный	1	Авен, РК-22
2		Песочный дворик серии Вестерн	1	Феникс, 151045
3		Экскаватор для песочницы	1	Феникс, 150200
4		Игровой комплекс Nature	1	Феникс, 107130
5		Переговорное устройство	1	Феникс, 180150
6		Чашка вертушка	1	Компан, 2205
7		Карусель Nature	1	Феникс, 147010
8		Игровой комплекс Nature	1	Феникс, 107290
9		DOUBLE PERCHOIR/ DOUBLE PERCH	1	Феникс, J986
10		Лазательный комплекс Nature	1	Феникс, 207130
11		Игровой комплекс серии Вестерн	1	Феникс, 101010
12		Элемент полосы препятствий Nature	1	Феникс, 207210
13		Игровая панель	1	Феникс, 180340
14		Карусель Nature	1	Феникс, 147020
15		Стол со стульями	1	Феникс, 167010
16		Скамейка «Stand» 450*2000*h440 мм	10	Пунто-дизайн, OSC07120000
17		Скамейка «Stand» 605*2000*h780 мм	12	Пунто-дизайн, OSC07118000
18		Урна Бьянка	20	Пунто-дизайн, OZC1251000

1. Данный лист смотреть совместно с листом 3 "План благоустройства территории".


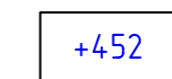
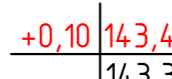
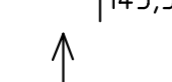



2532-ПЗЧ2				
г. Воронеж. Многоквартирный многоэтажный жилой дом с пристроенной котельной поз.29 в мкр "Боровое" по адресу: г. Воронеж, ул. Федора Тютчева, земельный участок 105				
Изм.	Кол. уч.	Лист № док.	Подп.	Дата
Разраб.	Круглова			
Проверил	Митрофанова			
Жилой дом			Стадия	Лист
			п	4
Конструкции дорожных одежд			АО ПИ	
Ведомость малых архитектурных форм и переносных изделий			"Гипрокоммундортранс" г. Воронеж	
Н.контр.	Сергиенко			
ГИП	Першиков			

Ведомость объемов земляных масс

Наименование грунта	Количество, м <sup>3</sup>		Примечание
	Насыпь(+)	Выемка(-)	
1. Грунт планировки территории	14692	-	
2. Срезка непригодного грунта h=0,2м		2260*	
3. Замена непригодного грунта минеральным	2260		
4. Вытесненный грунт,		9996	
в т. ч. при устройстве			
а) подземных частей сооружений		(5290)	(14.10)*
б) корыта под одежду дорог и площадок с дорожным покрытием		(3270)	
в) корыта под газон h=0,30м		(1436)	
5. Поправка на уплотнение	1695		
Всего грунта	18647	12256	(3670)*
6. Избыток непригодного грунта	3670*		
7. Недостаток грунта		10061**	
8. Плодородный грунт,			
а) используемый для озеленения территории		1580	
б) недостаток плодородного грунта		1580	
9. Итого перерабатываемого грунта	23897	23897	

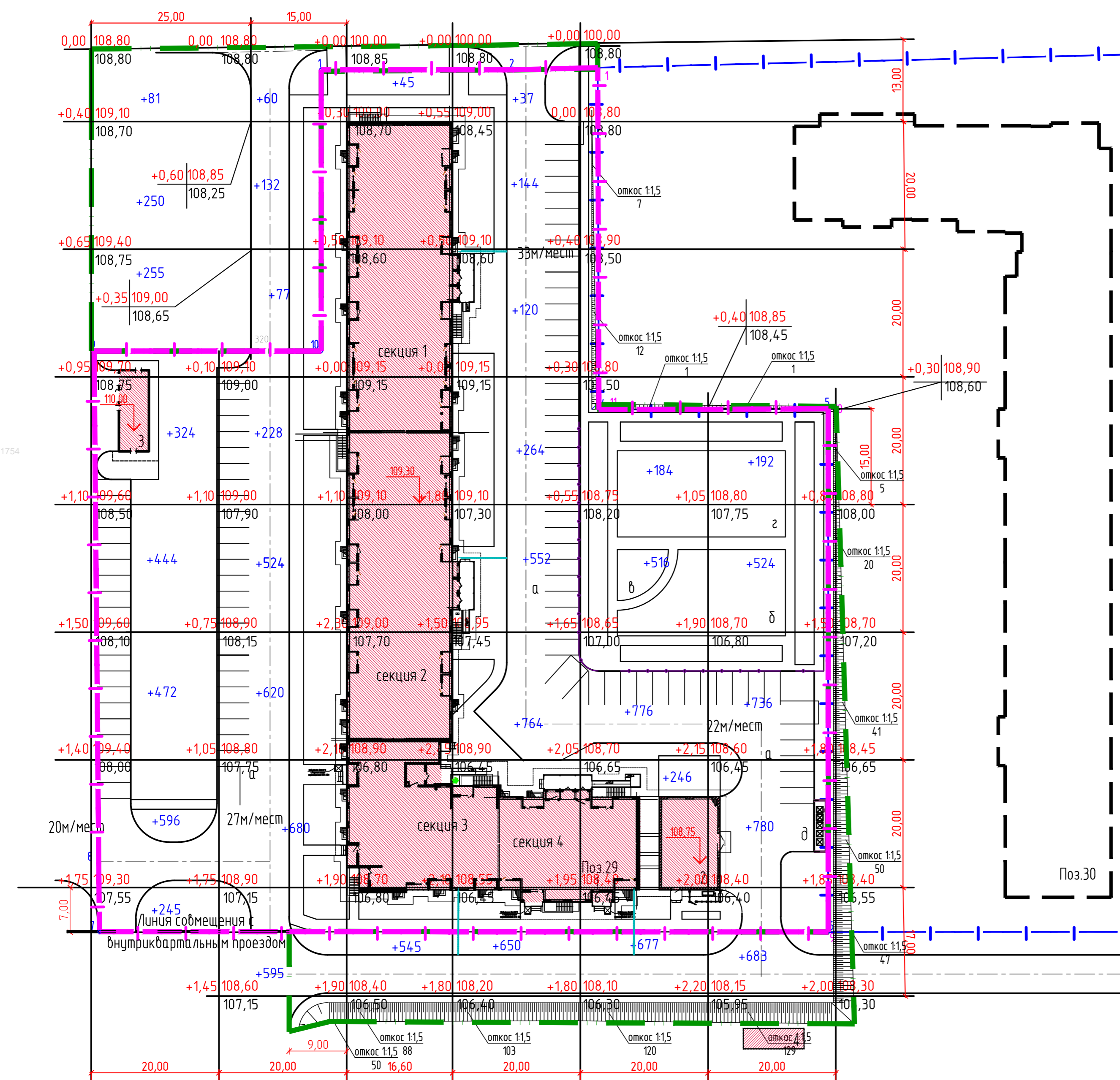
\* - грунт в отвал  
\*\* - грунт из карьера

Условные обозначения

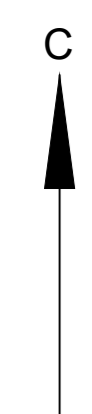
-  - Проектируемые сооружения
-  - Насыпь грунта в квадрате
-  - Отметка проектного рельефа
-  - Отметка существующего рельефа
-  - Рабочая отметка
-  - Граница отвода земельного участка
-  - Условная граница территории благоустройства

- План организации рельефа выполнен в красных горизонталях с сечением рельефа 0,10м.
- Все размеры даны в метрах по осям.

2532-ПЗУ2				
г.Воронеж. Многоквартирный многоэтажный жилой дом с пристроенной котельной поз.29 в мкр "Боровое" по адресу: г.Воронеж, ул. Федора Тютчева, земельный участок 105				
Изм.	Кол.уч.	Лист № док.	Подп.	Дата
Разраб.	Круглова			
Проверил	Митрофанова			
Жилой дом			Стадия	Лист
			п	5
План земляных масс			АО ПИ "Гипрокоммундортранс" г. Воронеж	
М 1:500			Формат А2	

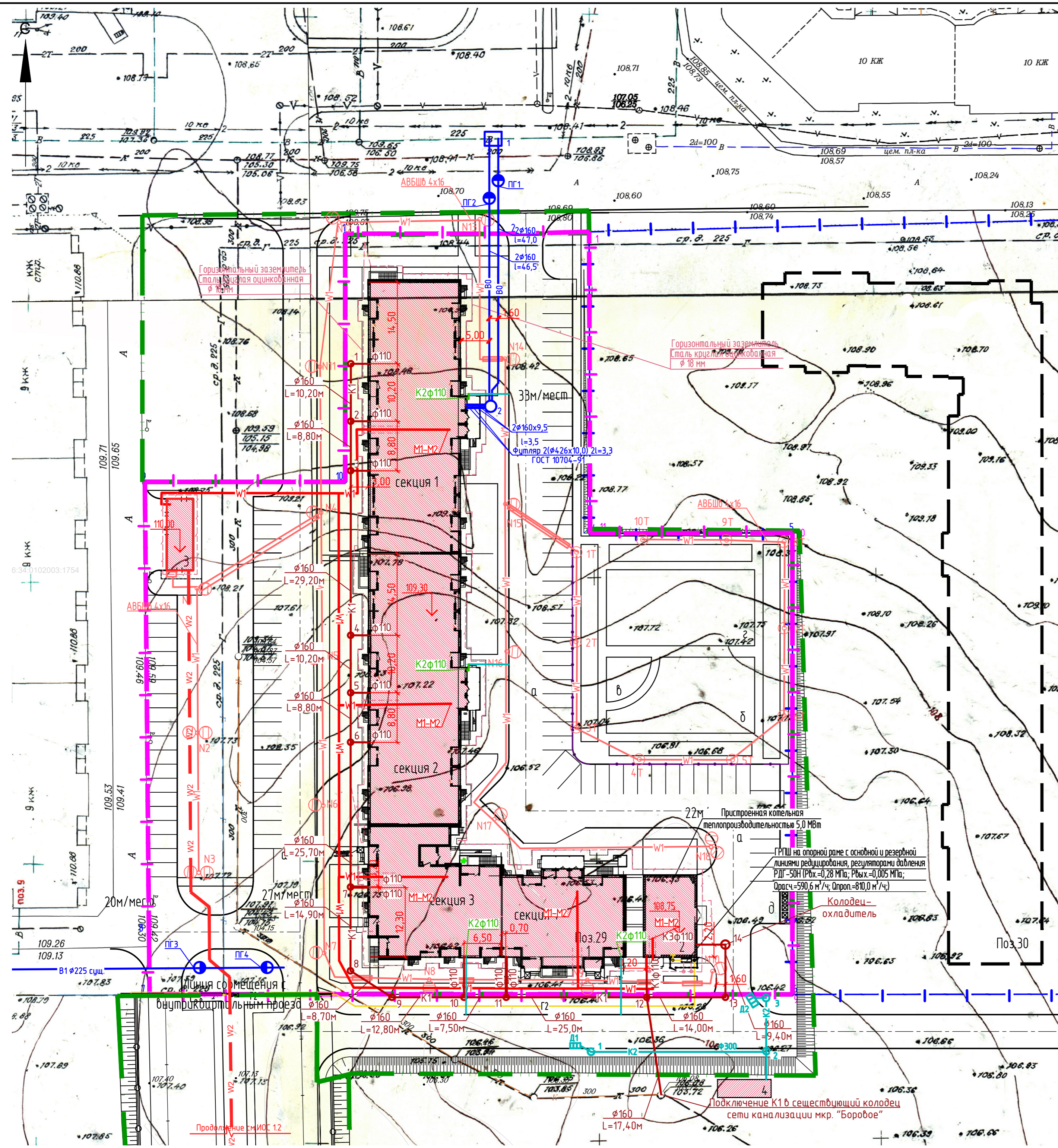


Итого, м <sup>3</sup>	Насыпь(+)	2667	2966	678	2634	2539	3208	Всего, м <sup>3</sup>	14692
	Выемка (-)	-							



6:34:0102003:1754

Инф. и подл. Подпись и дата. Взам. инб. N 14.4206



Экспликация зданий и сооружений

Номер на плане	Наименование	Примечание
1	Жилой дом	
2	Котельная	
3	РПТП	
4	Накопительная емкость	Подземная

Ведомость элементов благоустройства

Номер на плане	Наименование	Примечание
а	Парковка для автомобилей	
б	Площадка для игр детей дошкольного и младшего школьного возраста	
в	Площадка для отдыха взрослого населения	
г	Физкультурная площадка	
д	Площадка для мусороконтейнеров и хозяйственных целей	

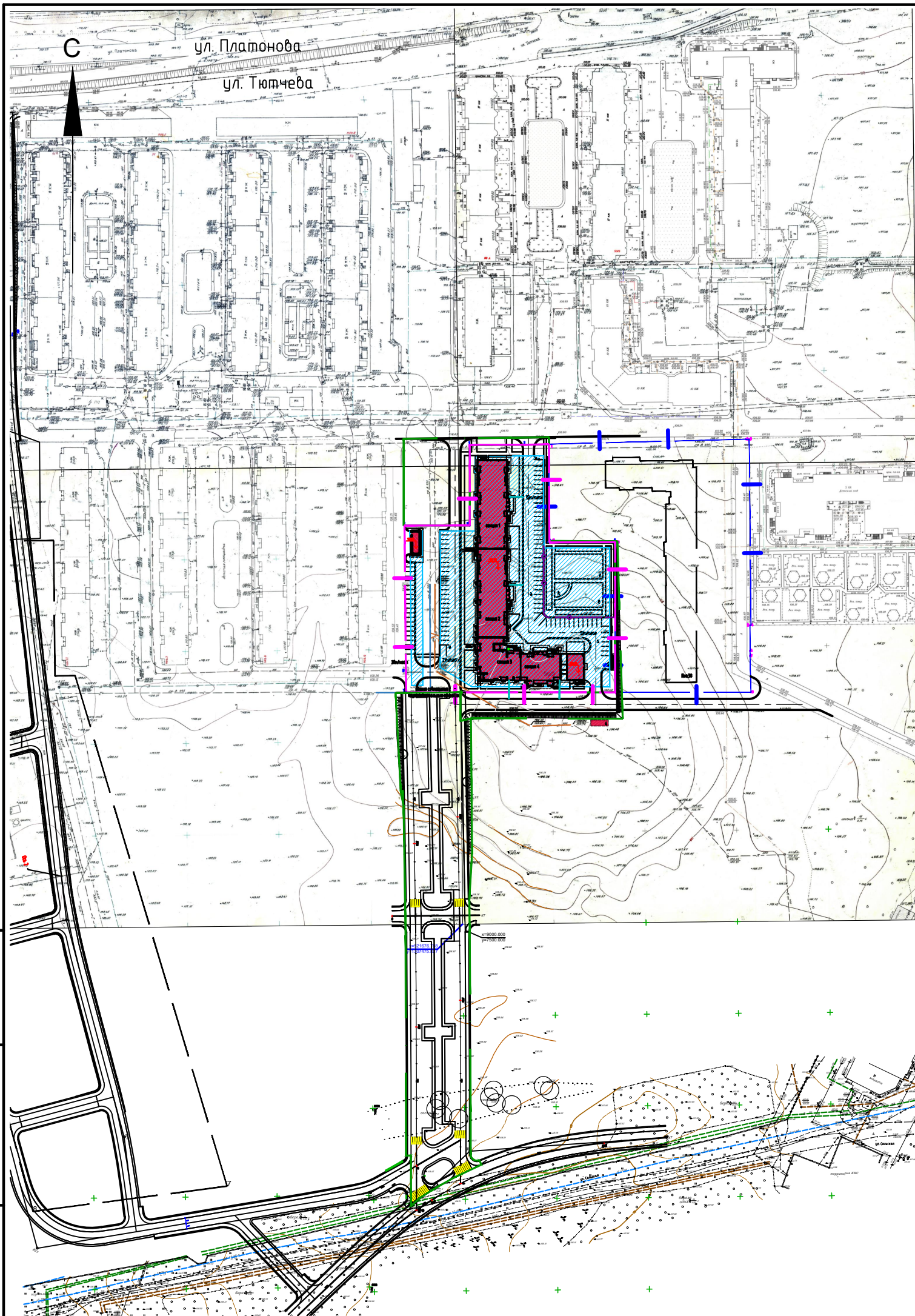
Условные обозначения

- Проектируемые здания и сооружения
- Граница отвода земельного участка
- Условная граница территории благоустройства
- Водопровод хозяйственно-питьевой
- Сеть хозяйственно-бытовой канализации
- Дождевая канализация
- Бетонные лотки Л35.16.6
- Заземление. Молниезащита. Уравнивание потенция лоб.
- Силовой кабель до 1кВ
- Силовой кабель 6кВ
- Наружное электроосвещение
- Светильник, торшер наружного электроосвещения
- Проектируемый газопровод среднего давления (0,3 МПа)
- Прокладка газопровода в футляре

- Недостающие привязки по инженерным сетям смотри на листах соответствующих разделов.
- Все размеры даны в метрах.

		2532-ПЗУ2			
1	-	Зам.	403/23	г. Воронеж. Многоквартирный многоэтажный жилой дом с пристроенной котельной поз.29 в мкр "Боровое" по адресу: г. Воронеж, ул. Федора Тютчева, земельный участок 105	
Изм.	Кол.уч	Лист	№ док.	Подп.	Дата
Проберил		Круглова		Митрофанова	
Жилой дом				Стадия	Лист
				п	6
Свободный план сетей инженерно-технического обеспечения. М 1:500				АО ПИ "Гипрокоммундортранс" г. Воронеж	
Н.контр.	Сергиенко				
ГИП	Першиков				
Формат А2					

Инф. и подл. Подпись и дата. Взам. инб. Н. 14.4.2016



Условные обозначения



- Проектируемые здания и сооружения



- Граница отвода земельного участка



- Условная граница территории благоустройства



- Место допустимого размещения объекта капитального строительства

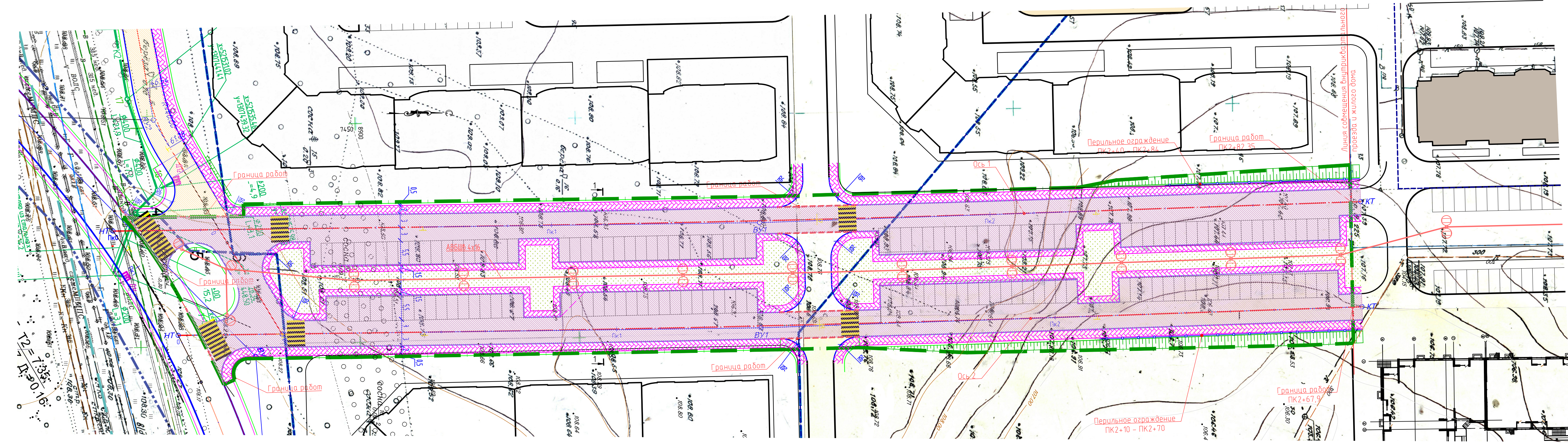


Инв. № подл. 144206  
 Подпись и дата  
 Взам. инв. №

						2532-ПЗУ2			
						г. Воронеж. Многоквартирный многоэтажный жилой дом с пристроенной котельной поз.29 в мкр "Боровое" по адресу: г. Воронеж, ул. Федора Тютчева, земельный участок 105			
1	-	Зам.	403/23				Стадия	Лист	Листов
Изм.	Кол. уч	Лист	№ док.	Подп.	Дата		п	7	
Разраб.	Круглова								
Проверил	Митрофанова								
						Ситуационный план М 1:2500			
Н.контр.	Сергиенко					АО ПИ "Гипрокоммундортранс" г. Воронеж Формат А4			
ГИП	Першиков								



Инв. № подл. 14.4.207  
 Подп. и дата. Взам. инв. №

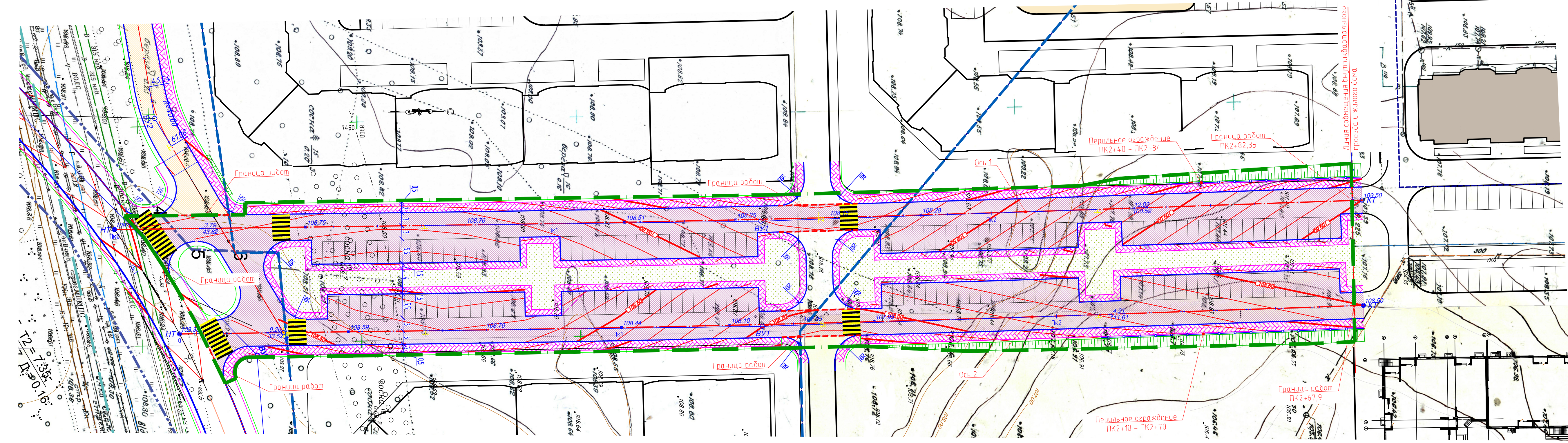


Условные обозначения.

- проектируемый бортовой камень БР 100.20.8
- проектируемый бортовой камень БР 100.30.18
- Граница работ
- Граница благоустройства внутриквартального проезда
- Опора наружного освещения
- Кабель наружного освещения
- проектируемая дорожная одежда
- проектируемый тротуар

				2532-П3У2		
				г. Воронеж. Многоквартирный многоэтажный жилой дом с пристроенной котельной поз.29 в мкр "Боровое" по адресу г. Воронеж, ул. Федора Готтшеба, земельный участок 105		
Изм.	Кол.	Лист	Ндок	Подпись	Дата	Внутриквартальный проезд
Разраб.	Алексенцев					
Проверил	Токарев					п
				План внутриквартального проезда М 1:500		Лист 8
				АО ПИ "Гипрокоммундортранс" г. Воронеж		Листов

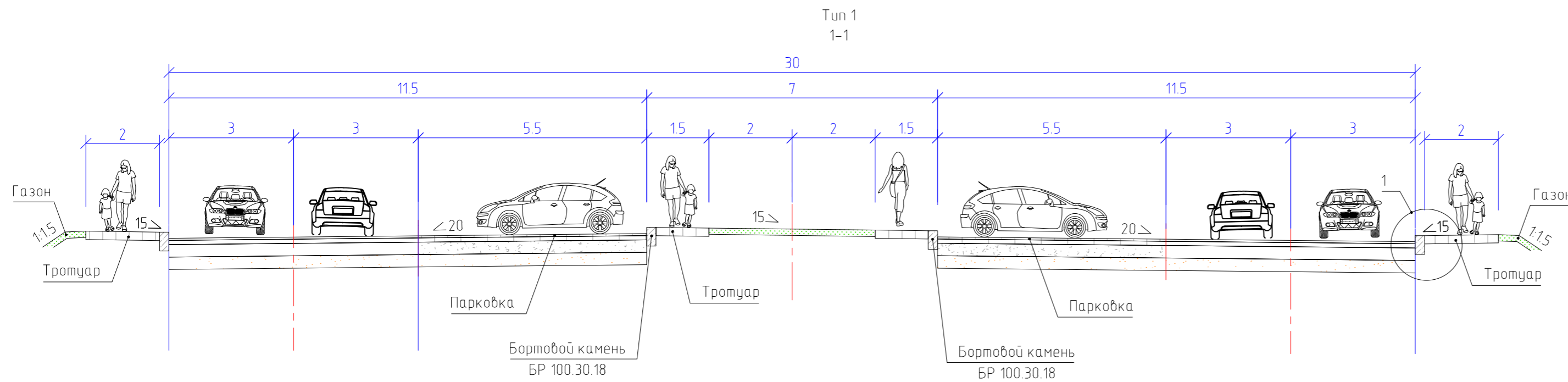
Инв. № подл. 14.4.207  
 Подп. и дата. Взам. инв. №



Условные обозначения

- проектируемый бортовой камень БР 100.20.8
- проектируемый бортовой камень БР 100.30.18
- проектируемая дорожная одежда
- проектируемый тротуар
- Граница работ
- Граница благоустройства внутриквартального проезда

2532-П3У2								
г. Воронеж. Многоквартирный многоэтажный жилой дом с пристроенной котельной поз.29 в мкр "Боровое" по адресу: г. Воронеж, ул. Федора Готтчеба, земельный участок 105								
Изм.	Кол.	Лист	Подп.	Дата	Внутриквартальный проезд	Стадия	Лист	Листов
Разраб.	Алексенцев					п	9	
Проберил	Токарев				Вертикальная планировка внутриквартального проезда М 1:500	АО ПИ "Гипрокоммундортранс" г. Воронеж		
Н. контр.	Сергиенко							
ГИП	Першиков							



Тип А (Новое строительство)

①  
М 1:20

Щебеночно-мастичный асфальтобетон (ЩМА-20) по ГОСТ 31015-2002 на битуме БНД 60/90 по ГОСТ 22245-90 -0.05  
 Асфальтобетон пористый горячий на битуме БНД 60/90 (крупнозернистый, Марка I) по ГОСТ 9128-2013 -0.07  
 Щебень шлаковый М 1000 фр. 40-70 по ГОСТ 32826-2014 -0.35  
 Армирующая прослойка из тканного геосинтетического материала ГЕОСПАН ТН 50  
 Грунт - песок мелкий с 5% содержанием пыле-глинистой фракции

Плитка тротуарная по ГОСТ 17608-2017 -0.06  
 Сухая цементно-песчаная смесь -0.04  
 Щебень М-600 фр. 20-40 по ГОСТ 8267-93 -0.14  
 Песок мелкий Кф>1, ГОСТ 8736-2014 -0.10

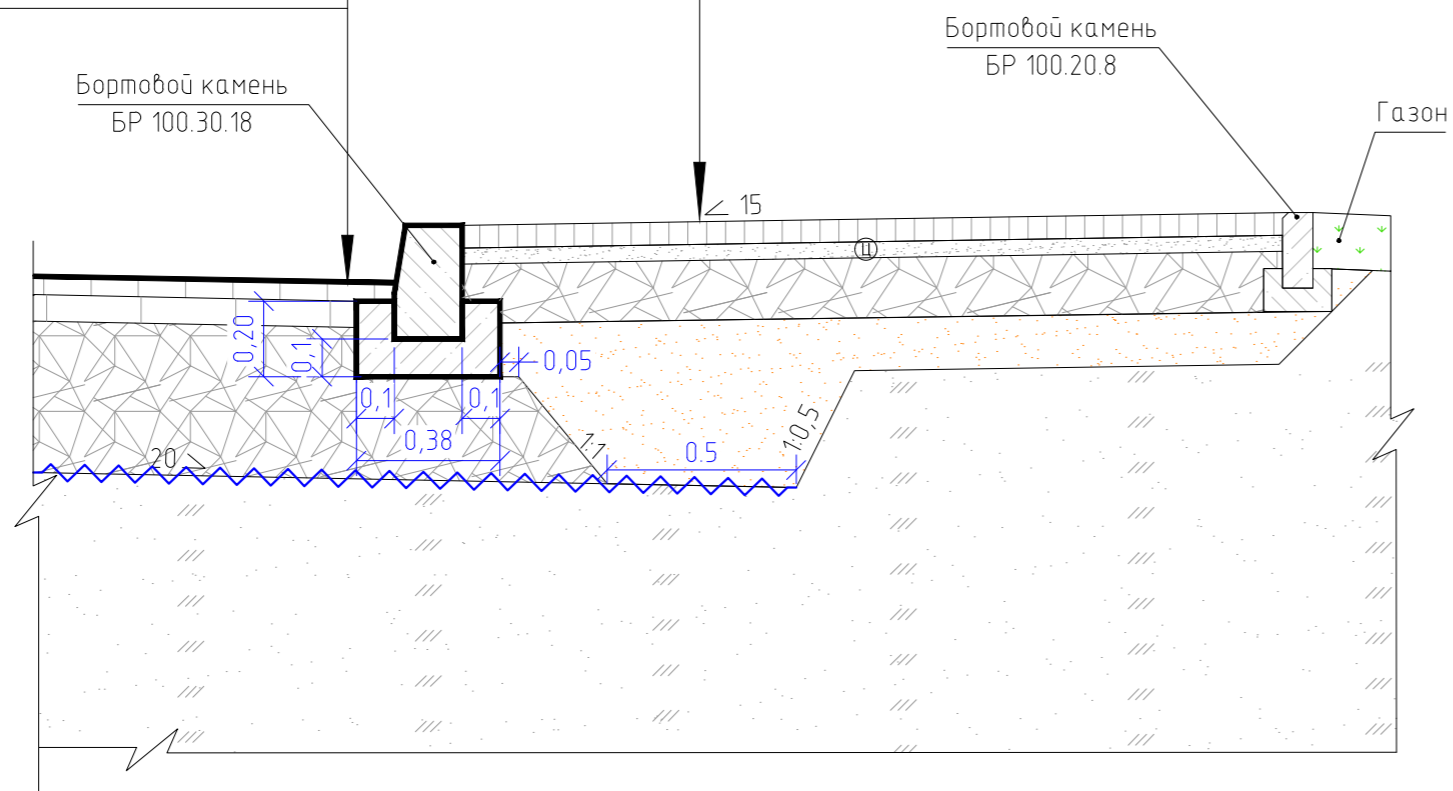


Таблица объемов работ

№ п/п	Наименование	Ед. изм.	Количество
1	Подготовительные работы		
1.1	Восстановление и закрепление оси проездов	км	0,56
2	Основные объекты строительства		
2.1	Насыпь	м³	5820
2.2	Присыпные обочины	м³	753
2.3	Выемка	м³	3184
2.4	Планировка земполотна, откосов и обочин	м²	10034
3	Дорожная одежда		
3.1	Верхний слой покрытия толщиной 5 см	м²	5542
3.2	Нижний слой покрытия толщиной 7 см	м²	5542
3.3	Верхний слой основания толщиной 15 см	м²	5962
3.4	Верхний слой основания толщиной 20 см	м²	6158
3.5	Технологическая прослойка из нетканого геосинтетического материала Геоспан ТН 50	м²	7513
3.6	Бортовой камень Бр 100.30.18 на бетонном основании	п.м/м³	1100/59,39
4	Дорожные устройства и обстановка		
4.1	Опоры дорожных знаков	шт	25
4.2	Щитки металлические	шт	39
4.3	Дорожная разметка приведенная к сплошной линии	п.м.	1000
4.3	Дорожная разметка желтой краской	м²	21
5	Тротуар		
5.1	Основание из песчано-цементной (12%) смеси М50 толщиной 4 см	м²	1951
5.2	Основание из щебня М600 фракции 20-40 толщиной 14 см	м²	1951
5.3	Подстилающий слой из песка мелкого толщиной 10 см	м³	195
5.4	Бортовой камень БР 100.20.8 на бетонном основании	шт/м³	1123/17,97
5.5	Перильное ограждение	м	104

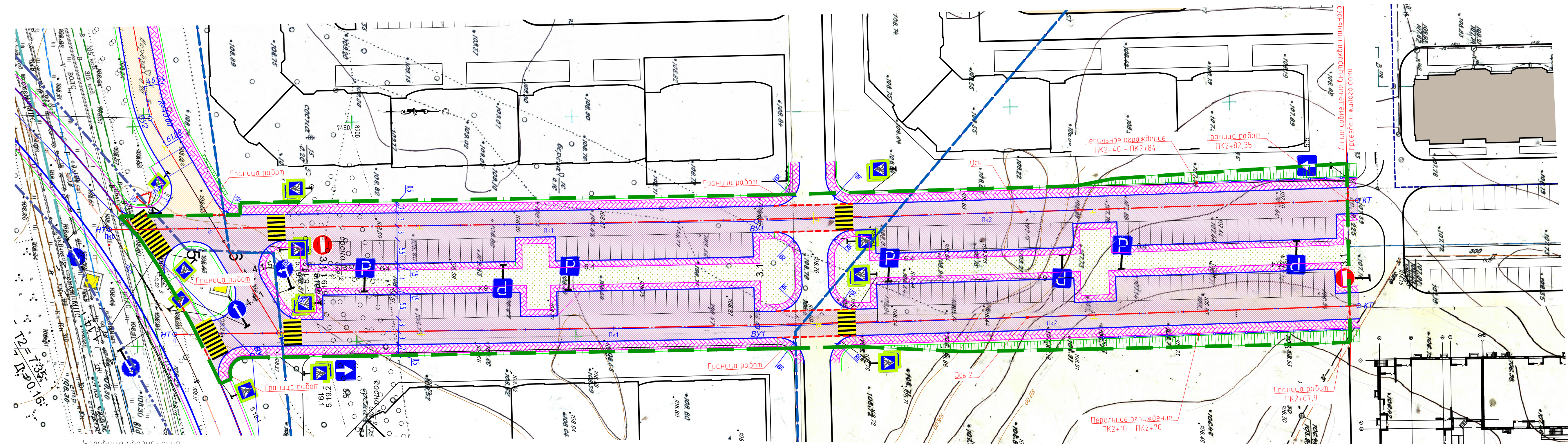
Примечания:

1. Все размеры на чертеже даны в метрах, уклоны в промилле.
2. Масштаб чертежа 1:100.
3. Место расположения сечения проведено на чертеже "План М 1:500".

						2532-ПЗУ2			
						г.Воронеж. Многоквартирный многоэтажный жилой дом с пристроенной котельной поз.29 в мкр "Боровое" по адресу: г.Воронеж, ул. Федора Тютчева, земельный участок 105			
Изм.	Колич.	Лист	Издок.	Подпись	Дата	Внутриквартальный проезд	Стадия	Лист	Листов
Разраб.		Алексенцев					П	10	
Проверил		Токарев				Типовые поперечные профили конструкции земляного полотна внутриквартального проезда.	АО ПИ "Гипрокоммундортранс" г. Воронеж		
Н. контр.		Сергиенко							
ГИП		Першиков							

Взам. инв. №  
 Подп. и дата  
 Инв. № подл.  
 14.4.2017

Инв. № подл. 14.4207  
 Подп. и дата. Взам. инв. №



Условные обозначения.

- проектируемый бортовой камень БР 100.20.8
- проектируемый бортовой камень БР 100.30.18
- проектируемая дорожная одежда
- проектируемый тротуар
- Граница работ
- Граница благоустройства
- проектируемая горизонтальная дорожная разметка
- дорожные знаки

				2532-П3У2					
				г. Воронеж. Многоквартирный многоэтажный жилой дом с пристроенной котельной поз.29 в мкр "Боровое" по адресу г. Воронеж, ул. Федора Готтшеба, земельный участок 105					
Изм.	Кол.	Лист	№ док.	Подпись	Дата	Внутриквартальный проезд	Стадия	Лист	Листов
Разраб.	Алексенцев						П	11	
Проверил	Токарев					Схема организации дорожного движения на период эксплуатации внутриквартального проезда	АО ПИ "Гипрокоммундорстранс" г. Воронеж		
Н. контр.	Сергиенко								
ГИП	Першиков								