

Градостроительный план земельного участка

№

Р Ф - 6 7 - 2 - 0 2 - 0 - 0 0 - 2 0 2 2 - 7 6 1 1

Градостроительный план земельного участка подготовлен на основании:

Заявления общества с ограниченной ответственностью "Консоль" от 07.09.2022 № 1/2139-у;

- выписки из Единого государственного реестра недвижимости от 19.09.2022 № КУВИ-001/2022-163872288

(реквизиты заявления правообладателя земельного участка, иного лица в случае, предусмотренном частью 1.1 статьи 57.3 Градостроительного кодекса Российской Федерации, с указанием ф.и.о. заявителя - физического лица, либо реквизиты заявления и наименование заявителя - юридического лица о выдаче градостроительного плана земельного участка)

Местонахождение земельного участка

Смоленская область

(субъект Российской Федерации)

Смоленская область, город Смоленск, Одинцово поселок, .

(муниципальный район или городской округ)

(поселение)

Описание границ образуемого земельного участка:

Обозначение (номер) характерной точки	Перечень координат характерных точек в системе координат, используемой для ведения Единого государственного реестра недвижимости	
	X	Y
1	456147.43	1221550.23
2	456090.44	1221550.22
3	456090.43	1221551.55
4	456090.43	1221634.15
5	456090.44	1221653.00
6	456090.44	1221667.49
7	456096.97	1221667.49
8	456122.93	1221646.02
9	456143.65	1221670.92
10	456147.45	1221670.92
11	456147.44	1221648.01
12	456147.44	1221554.11

Кадастровый номер земельного участка (при наличии) или в случае, предусмотренном частью 1.1 статьи 57.3 Градостроительного кодекса Российской Федерации, условный номер образуемого земельного участка на основании утвержденных проекта межевания территории и (или) схемы расположения земельного участка или земельных участков на кадастровом плане территории:

67:27:0021055:0212

Площадь земельного участка: 6232 кв.м

Информация о расположенных в границах земельного участка объектах капитального строительства:

Объекты капитального строительства отсутствуют

Информация о границах зоны планируемого размещения объекта капитального строительства в соответствии с утвержденным проектом планировки территории (при наличии) информация отсутствует

Обозначение (номер) характерной точки	Перечень координат характерных точек в системе координат, используемой для ведения Единого государственного реестра недвижимости	
	X	Y

Реквизиты проекта планировки территории и (или) проекта межевания территории в случае, если земельный участок расположен в границах территории, в отношении которой утверждены проект планировки территории и (или) проект межевания территории

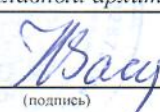
постановление Администрации города Смоленска от 07.04.2022 № 905-адм "Об утверждении проекта планировки и проекта межевания территории под многоэтажную комплексную застройку в районе поселка Одинцово Ленинского района города Смоленска"

(указывается в случае, если земельный участок расположен в границах территории, в отношении которой утверждены проект планировки территории и (или) проект межевания территории)

Градостроительный план подготовлен и утвержден

Заместитель Главы города Смоленска-начальник управления архитектуры и градостроительства Администрации города Смоленска-главный архитектор

(ф.и.о., должность уполномоченного лица, наименование органа)


(подпись)

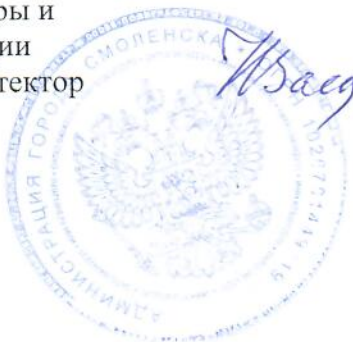
Н.Б. Васнецов
(расшифровка подписи)

Дата выдачи 19.09.2022

(ДД ММ ГГГГ)

В градостроительный план земельного участка внесены изменения, в части исключения примечания на чертеже градостроительного плана.

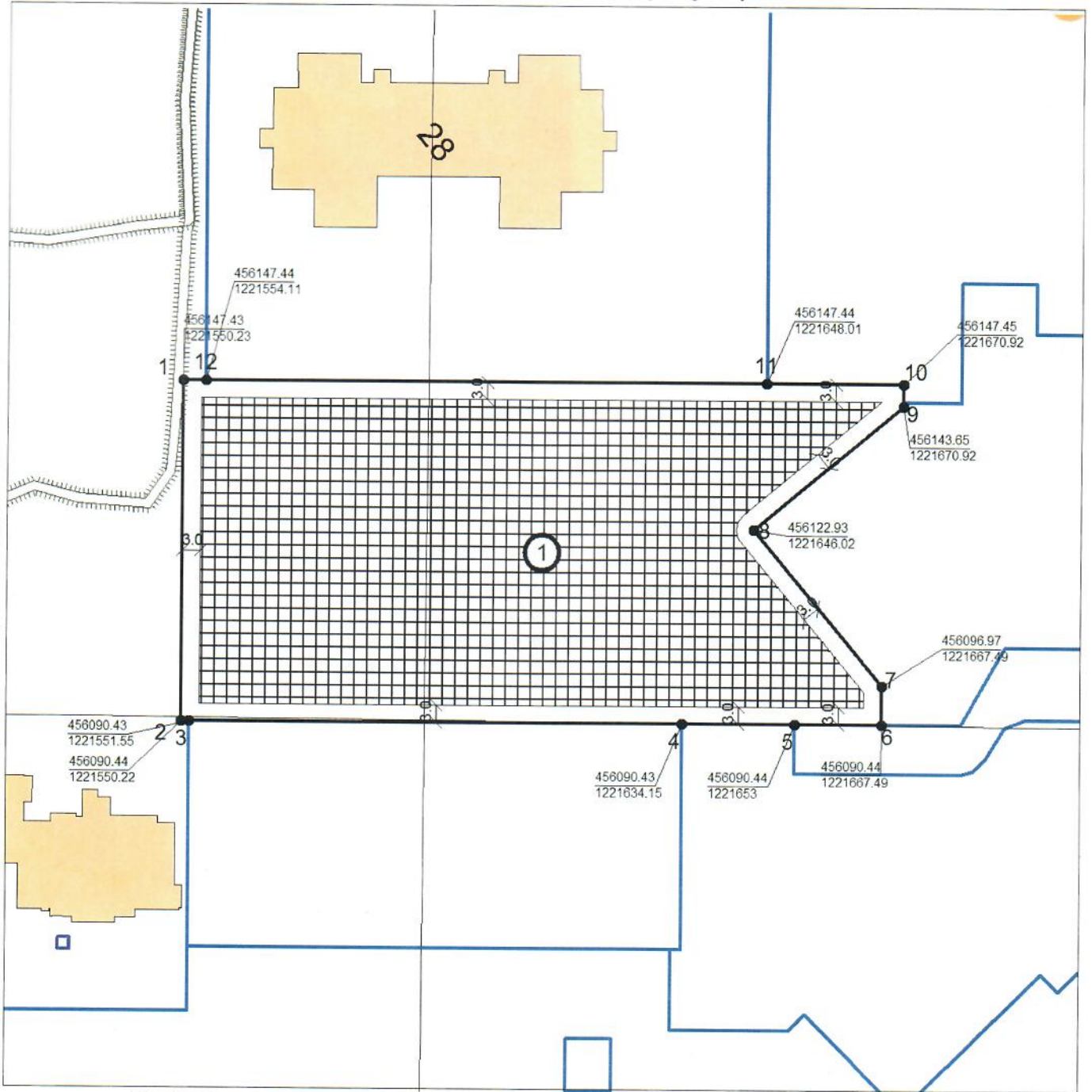
Заместитель Главы города Смоленска -
начальник Управления архитектуры и
градостроительства Администрации
города Смоленска - главный архитектор






Н.Б. Васнецов



Чертеж градостроительного плана земельного участка и линий градостроительного регулирования



УСЛОВНЫЕ ОБОЗНАЧЕНИЯ:

-  - границы земельного участка
-  - минимальные отступы от границ земельного участка для разрешения размещения кап. зданий
-  - границы, в пределах которых разрешается строительство ОКС

Примечание: земельный участок привести в соответствие с проектом планировки и межевания.

*исключено
21.02.2023*

Проф. Н.А. Заварзина

Площадь 6232 кв.м

Масштаб 1:1000

Должность	Ф.И.О.	Подпись	Дата	Наименование	Стадия	Лист	Листов
Нач. ТПИГР	Позднякова Т.Ю.		19.09.2022	ГРАДОСТРОИТЕЛЬНЫЙ ПЛАН земельного участка Одиночного поселка многоэтажная жилая застройка (высотная застройка)	Управление архитектуры и градостроительства Администрации города Смоленска	1	1
Консультант	Давыдова Н.Г.		19.09.2022				

Чертеж(и) градостроительного плана земельного участка разработан(ы) на топографической основе в масштабе 1:1000, выполненной 19.09.2022

(дата, наименование организации, подготовившей топографическую основу)

Чертеж(и) градостроительного плана земельного участка разработан(ы)

19.09.2022 отделом территориального планирования и градостроительных регламентов управления архитектуры и градостроительства Администрации города Смоленска

(дата, наименование организации)

2. Информация о градостроительном регламенте либо требованиях к назначению, параметрам и размещению объекта капитального строительства на земельном участке, на который действие градостроительного регламента не распространяется или для которого градостроительный регламент не устанавливается

Земельный участок расположен в территориальной зоне - ЖЗ - Зона застройки среднеэтажными жилыми домами (от 5 до 8 этажей) и многоэтажными жилыми домами (от 9 этажей и выше)

2.1. Реквизиты акта органа государственной власти субъекта Российской Федерации, органа местного самоуправления, содержащего градостроительный регламент либо реквизиты акта федерального органа государственной власти, органа государственной власти субъекта Российской Федерации, органа местного самоуправления, иной организации, определяющего, в соответствии с федеральными законами, порядок использования земельного участка, на который действие градостроительного регламента не распространяется или для которого градостроительный регламент не устанавливается

Правила землепользования и застройки, утвержденные постановлением Администрации города Смоленска от 30.09.2021 №2531-адм (в редакции от 10.08.2022 №2309-адм)

2.2. Информация о видах разрешенного использования земельного участка

основные виды разрешенного использования земельного участка:

- 12.0.1 Улично-дорожная сеть
- 12.0.2 Благоустройство территории
- 2.5 Среднеэтажная жилая застройка
- 2.6 Многоэтажная жилая застройка (высотная застройка)
- 2.7.1 Хранение автотранспорта <*>
- 3.1.1 Предоставление коммунальных услуг
- 3.1.2 Административные здания организаций, обеспечивающих предоставление коммунальных услуг <*>
- 3.10.1 Амбулаторное ветеринарное обслуживание <*>
- 3.2.2 Оказание социальной помощи населению <*> <*>
- 3.2.3 Оказание услуг связи <*> <*>
- 3.3 Бытовое обслуживание <*>
- 3.4.1 Амбулаторно-поликлиническое обслуживание <*>
- 3.5.1 Дошкольное, начальное и среднее общее образование
- 3.6.1 Объекты культурно-досуговой деятельности <*>
- 4.4 Магазины <*> <*>
- 4.6 Общественное питание <*> <*>
- 5.1.2 Обеспечение занятий спортом в помещениях
- 5.1.3 Площадки для занятий спортом
- 8.3 Обеспечение внутреннего правопорядка

условно разрешенные виды использования земельного участка:

- 3.2.1 Дома социального обслуживания <*>
- 3.4.2 Стационарное медицинское обслуживание <*>
- 3.4.3 Медицинские организации особого назначения <*>
- 3.7.1 Осуществление религиозных обрядов <*>
- 3.7.2 Религиозное управление и образование <*>
- 3.8.1 Государственное управление <*>
- 4.1 Деловое управление <*>
- 4.5 Банковская и страховая деятельность <*> <*>
- 4.7 Гостиничное обслуживание <*>
- 4.9.1.1 Заправка транспортных средств <*>
- 4.9.1.3 Автомобильные мойки <*>
- 7.2.3 Стоянки транспорта общего пользования <*>

вспомогательные виды разрешенного использования земельного участка:

- 12.0 Земельные участки (территории) общего пользования
- 2.7.1 Хранение автотранспорта
- 3.1.1 Предоставление коммунальных услуг
- 5.1.3 Площадки для занятий спортом

3. Информация о расположенных в границах земельного участка объектах капитального строительства и объектах культурного наследия

3.1. Объекты капитального строительства

№ _____ информация отсутствует
(согласно чертежу(ам) градостроительного плана) (назначение объекта капитального строительства, этажность, высотность, общая площадь, площадь застройки)
инвентаризационный или кадастровый номер _____

3.2. Объекты, включенные в единый государственный реестр объектов культурного наследия (памятников истории и культуры) народов Российской Федерации

№ _____ информация отсутствует
(согласно чертежу(ам) градостроительного плана) (назначение объекта культурного наследия, общая площадь, площадь застройки)
(наименование органа государственной власти, принявшего решение о включении выявленного объекта культурного наследия в реестр, реквизиты этого решения)
регистрационный номер в реестре _____ от _____ (дата)

4. Информация о расчетных показателях минимально допустимого уровня обеспеченности территории объектами коммунальной, транспортной, социальной инфраструктур и расчетных показателях максимально допустимого уровня территориальной доступности указанных объектов для населения в случае, если земельный участок расположен в границах территории, в отношении которой предусматривается осуществление деятельности по комплексному и устойчивому развитию территории:

Информация о расчетных показателях минимально допустимого уровня обеспеченности территории								
Объекты коммунальной инфраструктуры			Объекты транспортной инфраструктуры			Объекты социальной инфраструктуры		
Наименование вида объекта	Единица измерения	Расчетный показатель	Наименование вида объекта	Единица измерения	Расчетный показатель	Наименование вида объекта	Единица измерения	Расчетный показатель
1	2	3	4	5	6	7	8	9

5. Информация об ограничениях использования земельного участка, в том числе если земельный участок полностью или частично расположен в границах зон с особыми условиями использования территорий

Информация отсутствует

6. Информация о границах зон с особыми условиями использования территорий, если земельный участок полностью или частично расположен в границах таких зон:

Наименование зоны с особыми условиями использования территории с указанием объекта, в отношении которого установлена такая зона	Обозначение (номер) характерной точки	Перечень координат характерных точек в системе координат, используемой для ведения Единого государственного реестра недвижимости	
		X	Y

7. Информация о границах публичных сервитутов информация отсутствует

Обозначение (номер) характерной точки	Перечень координат характерных точек в системе координат, используемой для ведения Единого государственного реестра недвижимости	
	X	Y

8. Номер и (или) наименование элемента планировочной структуры, в границах которого расположен земельный участок Ленинский район города Смоленска

9. Информация о технических условиях подключения (технологического присоединения) объектов капитального строительства к сетям инженерно-технического обеспечения, определенных с учетом программ комплексного развития систем коммунальной инфраструктуры поселения, городского округа

10. Реквизиты нормативных правовых актов субъекта Российской Федерации, муниципальных правовых актов, устанавливающих требования к благоустройству территории

Постановление Администрации Смоленской области № 45 от 19.02.2019 "Планировка и застройка городов и иных населенных пунктов Смоленской области". "Правила благоустройства территории города Смоленска" - утверждены решением Смоленского городского Совета 60-й сессии V созыва от 25.12.2019 № 954

11. Информация о красных линиях: В соответствии с проектом планировки и межевания красные линии за пределами земельного участка

Обозначение (номер) характерной точки	Перечень координат характерных точек в системе координат, используемой для ведения Единого государственного реестра недвижимости	
	X	Y