

Ведомость чертежей графической части раздела

Лист	Наименование	Примечание
1	Общие данные	
2	Ситуационный план размещения объекта капитального строительства	
3	Разбивочный план М1:500.	
4	План организации рельефа М1:500	
5	План земляных масс М1:500	
6	План благоустройства территории М1:500	
7	Схема движения транспортных потоков М1:500	
8	Сводный план инженерных сетей М1:500	

Ведомость ссылочных и прилагаемых документов

Обозначение	Наименование	Примечание
	Ссылочные документы	

	Прилагаемые документы	

Общие данные

Настоящая проектная документация разработана на основании договора №935 от 1.12.2021г между ИП Ерастовым А. В. и ООО "СЗ "Аметист" в лице Генерального директора Новихина А. С.

Проект разработан на подоснове топографической съемки участка, выполненной ООО "Аршинь" в 2021г.

Разбивка зданий дана в координационных осях, остальных элементов – от осей здания.

Разбивка здания ведется с привязкой к существующим элементам, высотные отметки даны в балтийской системе координат.

Перед началом основных строительных работ предусматривается снятие насыпного слоя грунта и на всю его толщину, насыпной слой удаляется со строительной площадки

Работы по благоустройству и озеленению территории выполнять с соблюдением требований СП 82.13330.2016 "Благоустройство территорий".

Технико-экономические показатели

Наименование	Количество
Площадь участка, м ²	5447,0
Площадь застройки, м ²	980,0
Площадь твердых покрытий, м ²	3748
Площадь озеленения, м ²	590
Площадь существующих твердых покрытий, м ²	88
Площадь существующего озеленения территории, м ²	41

Проектная документация разработана в соответствии с действующими нормами, правилами и стандартами.

Главный инженер проекта

/ Сизов А. В. /

Проектная и рабочая документация может быть использована при строительстве и эксплуатации только данного объекта. Внесение в документацию изменений, дополнений, переработка, распространение, публичный показ производятся исключительно с согласия ИП Ерастова А. В.

						935/2021 – ПЗУ		
						"Гостиничный комплекс, расположенный по адресу: Московская область, г.о. Одинцово, ул. Чистяковой, д. 8, стр. 2"		
Изм.	Кол.ч	Лист	№ док.	Подп.	Дата	Стадия	Лист	Листов
ГИП		Сизов А. В.		<i>Сизов</i>	12.21г	П	1	10
Разраб.		Сизов А. В.		<i>Сизов</i>	12.21г			
Н. контр.		Ерастов А. В.		<i>Ерастов</i>	12.21г	Общие данные		<u>ИП Ерастов А. В.</u>

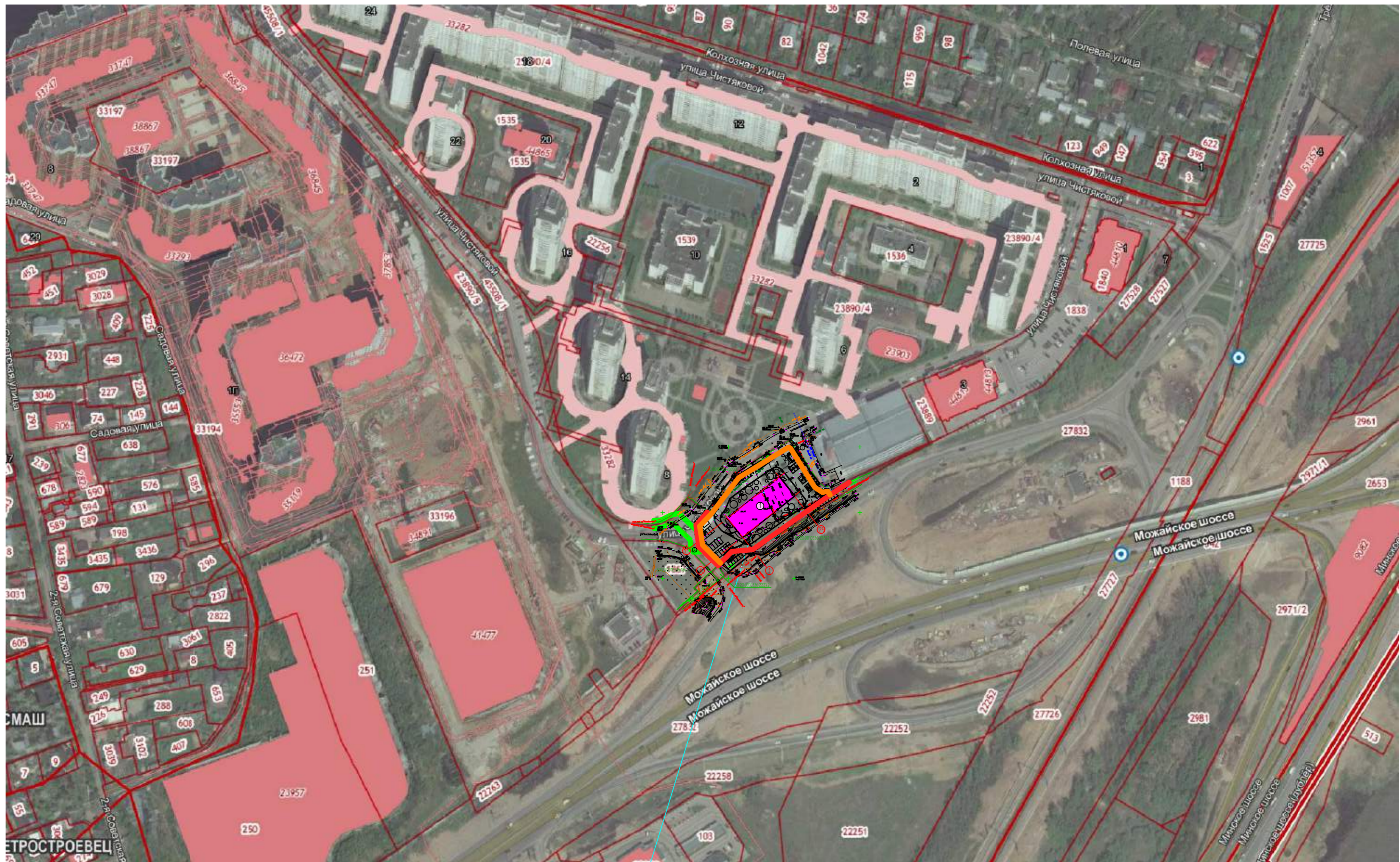
Согласовано:

Вам. н.б. N

Подпись и дата

Инв. N подл.

СИТУАЦИОННЫЙ ПЛАН РАЗМЕЩЕНИЯ ОБЪЕКТА КАПИТАЛЬНОГО СТРОИТЕЛЬСТВА М1:2000



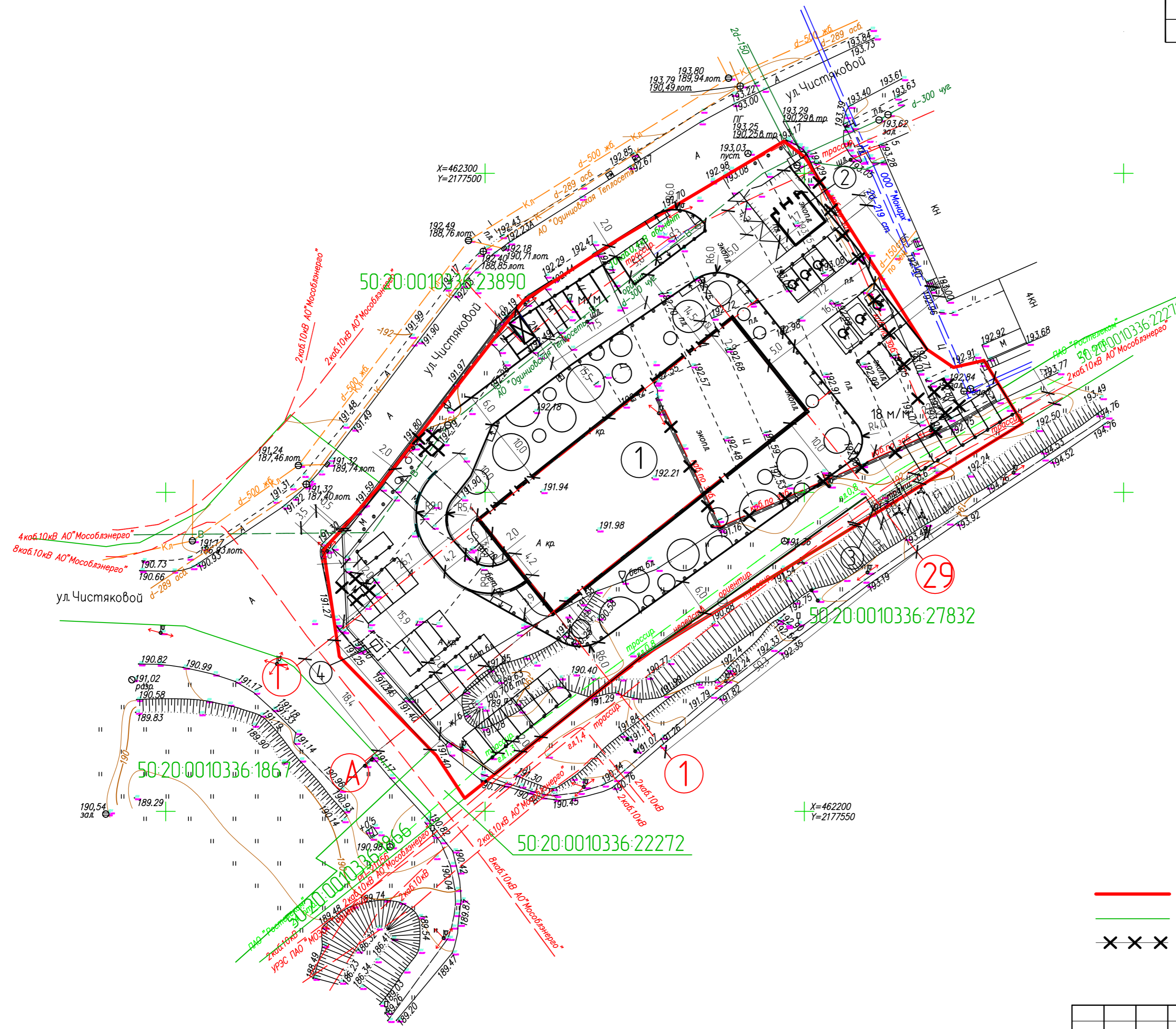
Проектируемый объект

Согласовано:
 Инв. подл. Подпись и дата
 Вам. н.б. N

					935/2021 - ПЗУ			
					"Гостиничный комплекс, расположенный по адресу: Московская область, г.о. Одинцово, ул. Чистяковой, д. 8, стр. 2"			
Изм.	Кол-во	Лист	№ док.	Подп.	Дата	Стадия	Лист	Листов
ГИП	Сизов А. В.			<i>Сизов</i>	12.21z	п	2	
Разраб.	Сизов А. В.			<i>Сизов</i>	12.21z	Ситуационный план размещения объекта капитального строительства		
Н. контр.	Ерастов А. В.			<i>Ерастов</i>	12.21z			
						<u>ИП Ерастов А. В.</u>		

ЭКСПЛИКАЦИЯ ЗДАНИЙ И СООРУЖЕНИЙ

Номер на плане	Наименование	Примечание
1	Гостиница	
2	Трансформаторная подстанция	
3	Площадка для сбора ТБО	
4	Газорегуляторный пункт	



УСЛОВНЫЕ ОБОЗНАЧЕНИЯ

- — граница земельного участка кадастровый номер 50:20:0010336:1531 (по ГПЗУ)
- — границы смежных земельных участков
- XXX** — демонтируемые сооружения

935/2021 – ПЗУ				
"Гостиничный комплекс, расположенный по адресу: Московская область, г.а. Одинцово, ул. Чистяковой, д. 8, стр. 2"				
Изм.	Кол.ч/Лист	№ док.	Подп.	Дата
ГИП	Сузов А. В.		<i>Сузов</i>	12.21z
Разраб.	Сузов А. В.		<i>Сузов</i>	12.21z
Н. контр.	Ерастов А. В.		<i>Ерастов</i>	12.21z
Разбивочный план М1:500			Стадия	Лист
			п	3
			<u>ИП Ерастов А. В.</u>	

Согласовано:	
Инв.Н. подл.	Вам. н.д. N
Подпись и дата	

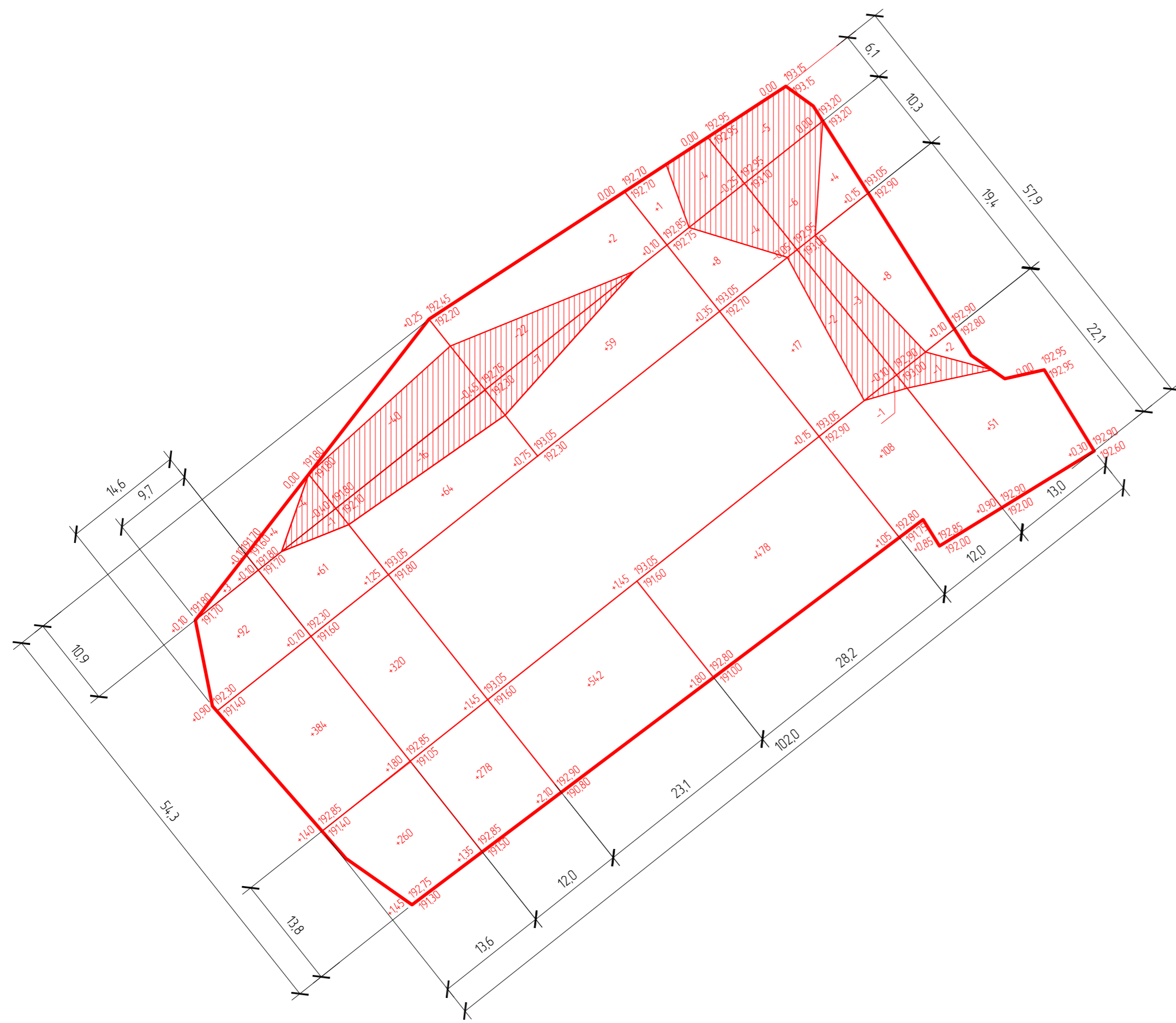
ЭКСПЛИКАЦИЯ ЗДАНИЙ И СООРУЖЕНИЙ

Номер на плане	Наименование	Примечание
1	Гостиница	
2	Трансформаторная подстанция	
3	Площадка для сбора ТБО	
4	Газорегуляторный пункт	



Согласовано:	
Инв.№ подл.	
Подпись и дата	
Вам. инв. №	

935/2021 - ПЗУ										
"Гостиничный комплекс, расположенный по адресу: Московская область, г.а. Одинцово, ул. Чистяковой, д. 8, стр. 2"										
Изм.	Кол.ч/Лист	№ док.	Подп.	Дата						
Гип	Сузов А. В.		Сузов	12.21z						
Разраб.	Сузов А. В.		Сузов	12.21z						
Н. контр.	Ерстаов А. В.		Ерстаов	12.21z						
План организации рельефа М1500				<table border="1"> <tr> <td>Стадия</td> <td>Лист</td> <td>Листов</td> </tr> <tr> <td>П</td> <td>4</td> <td></td> </tr> </table>	Стадия	Лист	Листов	П	4	
Стадия	Лист	Листов								
П	4									
				ИП Ерстаов А. В.						



Итого, м³	Насыпь (+)	739	663	606	539	134	65	Итого, м³	2746
	Выемка (-)	-	4	56	29	11	15		115

Ведомость объемов земляных масс

Наименование грунта	Количество, м³		Примечание
	Насыпь (+)	Выемка (-)	
1. Грунт планировки территории	2055	806	
2. Грунт, вытесненный при устройстве фундаментов зданий	-	2382	
3. Грунт обратной засыпки фундаментов	1680	-	
4. Поправка на уплотнение	374	-	
Всего пригодного грунта	4109	3188	
5. Избыток пригодного грунта	-	921	
6. Насыпной грунт, подлежащий удалению с территории	4623	-	
7. Плодородный грунт, в т.ч. -используемый для озеленения территории	-	178	
8. Итого перерабатываемого грунта	4287	4287	

Порядок производства работ

- Срезка насыпного слоя грунта:
 - V=4623 м³ (поз. 6 по ведомости);
- Выемка пригодного грунта при устройстве фундаментов зданий:
 - V=2382 м³ (поз. 2 по ведомости)
- Устройство фундаментов зданий
- Обратная засыпка фундаментов
 - V=1680 м³ (поз. 3 по ведомости)
- Планировка грунта по площадке:
 - насыпь V=2055 м³ (поз. 1 по ведомости).
 - выемка V=806 м³ (поз. 1 по ведомости).
- Устройство проездов и площадок.
- Засыпка плодородной почвы на участках озеленения толщиной слоя 0,2м:
 - V=178 м³ (поз. 7 по ведомости)

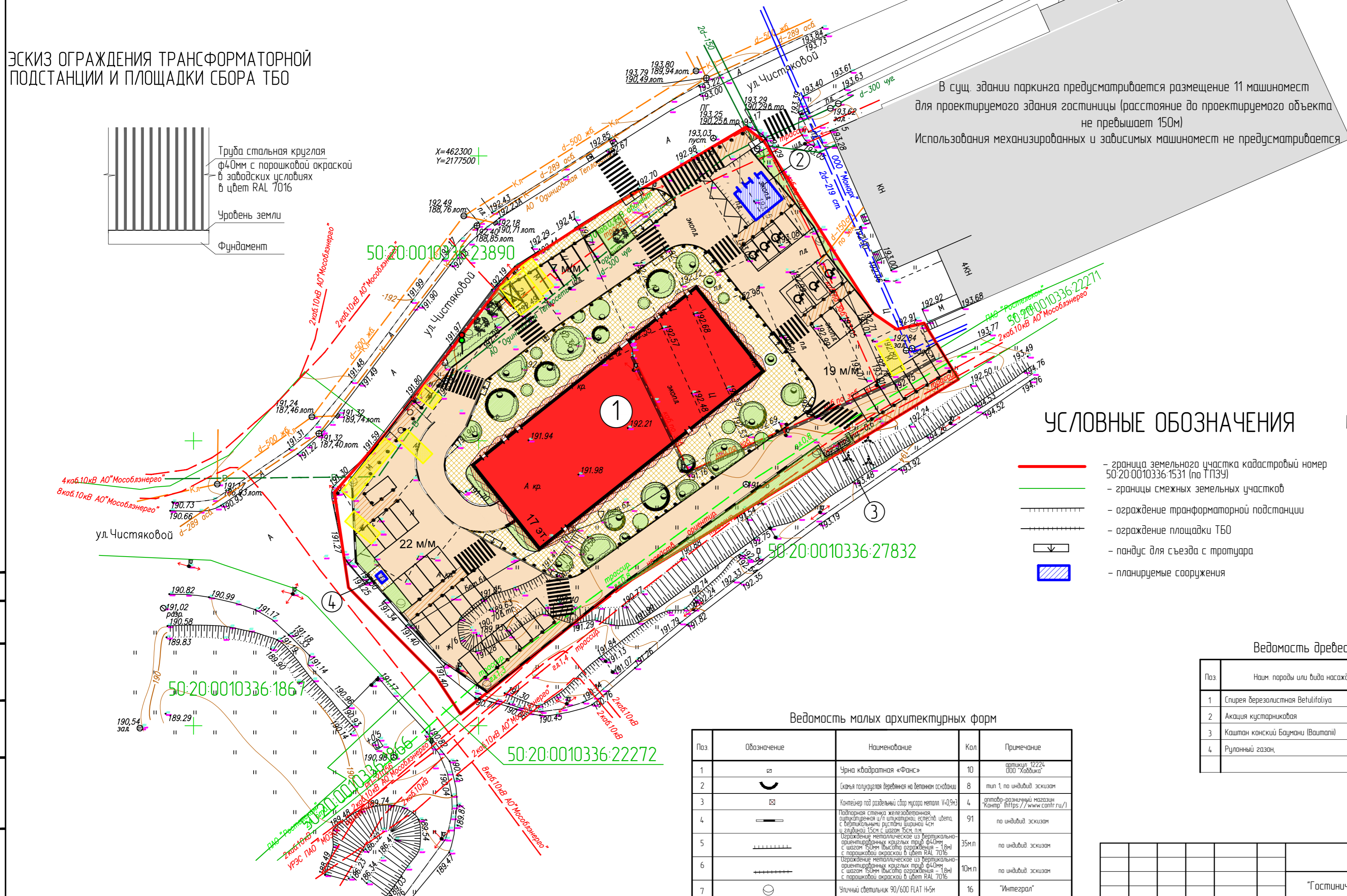
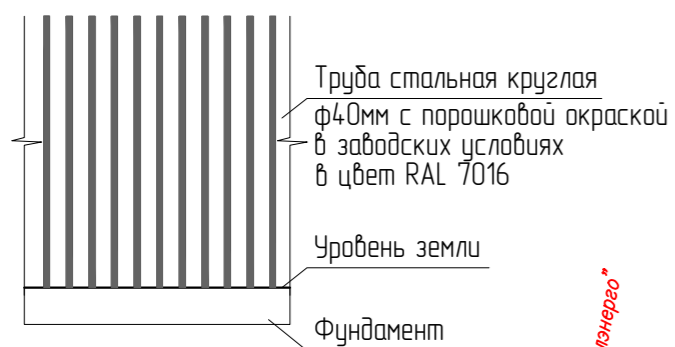
Согласовано:
 Инв.№ подл. Подпись и дата
 Вам. инв. N

						935/2021 - ПЗУ		
						Гостиничный комплекс, расположенный по адресу: Московская область, г.о. Одинцово, ул. Чистяковой, д. 8, стр. 2		
Изм.	Кол.ц/Лист	№ док.	Подп.	Дата				
ГИП	Сизов А. В.		<i>Сизов</i>	12.21z	Стадия	Лист	Листов	
Разраб.	Сизов А. В.		<i>Сизов</i>	12.21z	П	5		
Н. контр.	Ерастов А. В.		<i>Ерастов</i>	12.21z	План земляных масс М1:500			
						<u>ИП Ерастов А. В.</u>		

ЭКСПЛИКАЦИЯ ЗДАНИЙ И СООРУЖЕНИЙ

Номер на плане	Наименование	Примечание
1	Гостиница	проектируемый
2	Трансформаторная подстанция	планируемый
3	Площадка для сбора ТБО	проектируемый
4	Газорегуляторный пункт	планируемый

ЭСКИЗ ОГРАЖДЕНИЯ ТРАНСФОРМАТОРНОЙ ПОДСТАНЦИИ И ПЛОЩАДКИ СБОРА ТБО



УСЛОВНЫЕ ОБОЗНАЧЕНИЯ

- урна-пепельница ПА011
- машиноместо размером 5,3x2,5м
- машиноместо для МГН (3 шт.-расширенные размером 6x3,6м, 3 шт.-размером 5,3x2,5м)
- подъезд к участку
- ограждение ГРП
- столбик антипарковочный съёмный из нержавеющей стали Ø89 мм (арт. 19300)
- уличный светильник 90/600 FLAT H=5м
- уличный светильник CIGARETTE H2000 S.2002N
- место для курения
- урна квадратная «Фанс»
- скамья полукруглая деревянная на бетонном основании тип 1
- контейнер под раздельный сбор мусора металл V=0,9м³
- подпорная стенка железобетонная
- спирея безлиственная Betulifoliya
- акация кустарниковая
- каштан конский Баумани (Castanea)
- опорная застройка
- набисающие части здания
- 5м/м - количество мест стоянки
- 6 - номер здания (сооружения) по экспликации
- демонтируемые сооружения
- пешеходный переход
- место для стоянки автобуса
- проектируемое здание
- проектируемые асфальтированные проезды (тип 1)
- асфальтированный тротуар для движения пешеходов в уровне с проезжей частью (тип 1)
- проектируемые асфальтированные тротуары (тип 2)
- проектируемое озеленение (газон)
- двухсекционный светодиодный светофор для регулирования въезда в паркинг

УСЛОВНЫЕ ОБОЗНАЧЕНИЯ

- граница земельного участка кадастровый номер 50:20:0010336:1531 (по ТПЗУ)
- границы смежных земельных участков
- ограждение трансформаторной подстанции
- ограждение площадки ТБО
- пандус для съезда с тротуара
- планируемые сооружения

Ведомость древесно-кустарниковой растительности

Поз	Наим. породы или вида насаждения	Возраст, лет	Кол.	Примечание
1	Спирея безлиственная Betulifoliya	1	116	саженец, высота 0,3-0,4м
2	Акация кустарниковая	1	600	саженец, контейнер С7,5
3	Каштан конский Баумани (Castanea)	3	3	длинномер, 3,5-4м
4	Рулонный газон	м2	2	590

Ведомость малых архитектурных форм

Поз	Обозначение	Наименование	Кол.	Примечание
1	☐	Урна квадратная «Фанс»	10	артикул 12224 000 «Хоббика»
2	☾	Скамья полукруглая деревянная на бетонном основании	8	тип 1, по индивиду. эскизам
3	☒	Контейнер под раздельный сбор мусора металл V=0,9м³	4	оптово-различный магазин Канпр. https://www.canpr.ru/1
4	▬	Подпорная стенка железобетонная, оштукатуренная и/или окрашенная, с бетонными рустами высотой 4см и высотой 15см с газон 15см п.м.	91	по индивиду. эскизам
5	▬	Ограждение металлическое из вертикально-ориентированных краевых проф. фальш с шагом 10мм высота ограждения - 1,4м с порошковой окраской в цвет RAL 7016	35м.п.	по индивиду. эскизам
6	▬	Ограждение металлическое из вертикально-ориентированных краевых проф. фальш с шагом 10мм высота ограждения - 1,4м с порошковой окраской в цвет RAL 7016	10м.п.	по индивиду. эскизам
7	●	Уличный светильник 90/600 FLAT H=5м	16	«Интеграл»
8	●	Уличный светильник CIGARETTE H2000 S.2002N	27	SIMES S.p.A. (Италия)
9	●	Столбик антипарковочный съёмный из нержавеющей стали Ø89 мм (арт. 19300) с шагом установки 15м	120	STOPCarМобиль
10	☒	Офисная курилка К-3	1	МДН-Пром
11	☐	Урна-пепельница ПА011	1	артикул 12299 000 «Хоббика»
12	🚦	Двухсекционный светодиодный светофор АП-ПРО СВ-2	1	

Ведомость проездов, тротуаров, площадок

Поз	Наименование	Тип	Площадь покрытия, м²	Примечание
1	Асфальтовое покрытие проездов		3013	
2	Асфальтовое покрытие тротуаров		735	

935/2021 - ПЗУ

«Гостиничный комплекс, расположенный по адресу: Московская область, г.о. Одинцово, ул. Чистяковой, д. 8, стр. 2»

Изм.	Кол.ч/Лист	№ док.	Подп.	Дата
ГИП	Сизов А. В.	Сизов		12.21z
Разраб.	Сизов А. В.	Сизов		12.21z
Н. контр.	Ерастов А. В.	Ерастов		12.21z

План благоустройства территории М1500

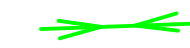


Стадия	Лист	Листов
П	6	

ИП Ерастов А. В.

ЭКСПЛИКАЦИЯ ЗДАНИЙ И СООРУЖЕНИЙ

Номер на плане	Наименование	Примечание
1	Гостиница	
2	Трансформаторная подстанция	
3	Площадка для сбора ТБО	
4	Газорегуляторный пункт	

УСЛОВНЫЕ ОБОЗНАЧЕНИЯ

-  - направление движения транспорта обслуживающего здание транспорта
-  - направление движения транспорта по дорогам общего пользования
-  - направление движения автотранспорта постояльцев гостиницы

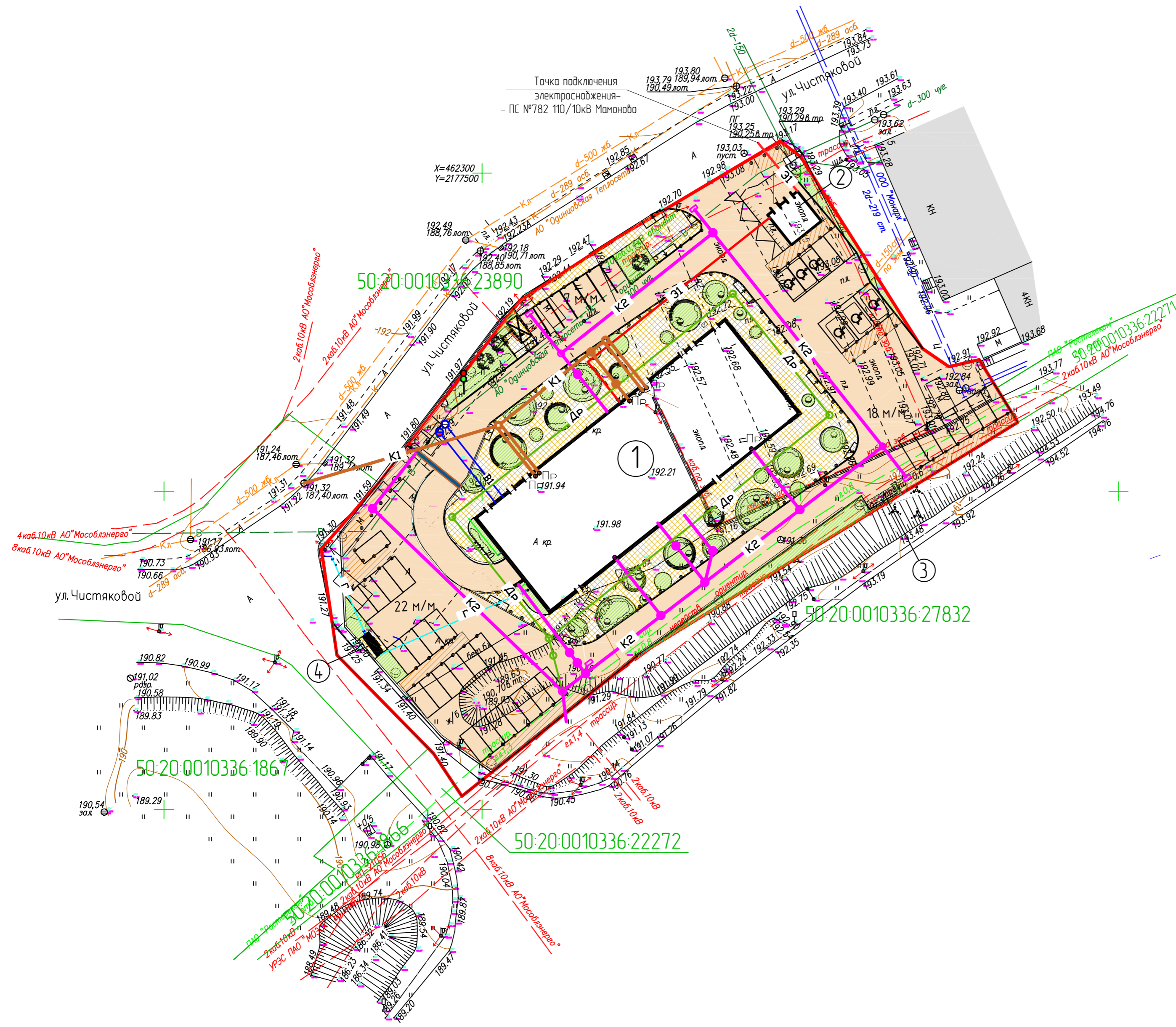


Согласовано:	
Инв.№ подл.	Вам. инв. №
Подпись и дата	

935/2021 - ПЗУ										
"Гостиничный комплекс, расположенный по адресу: Московская область, г.о. Одинцово, ул. Чистяковой, д. 8, стр. 2"										
Изм.	Кол.ч/лист	№ док.	Подп.	Дата						
ГИП	Сизов А. В.		<i>Сизов</i>	12.21z						
Разраб.	Сизов А. В.		<i>Сизов</i>	12.21z						
Н. контр.	Ерастов А. В.		<i>Ерастов</i>	12.21z						
Схема движения транспортных потоков М1500				<table border="1"> <tr> <td>Стадия</td> <td>Лист</td> <td>Листов</td> </tr> <tr> <td>п</td> <td>7</td> <td></td> </tr> </table>	Стадия	Лист	Листов	п	7	
Стадия	Лист	Листов								
п	7									
				<u>ИП Ерастов А. В.</u>						

УСЛОВНЫЕ ОБОЗНАЧЕНИЯ

- В — проектируемая сеть водоснабжения
- К1 — проектируемая сеть хозяйственной канализации
- К2 — проектируемая сеть лифтовой канализации
- Др — проектируемая сеть дренажной канализации
- СКМД — проектируемая система контроля и управления доступом
- Эл — проектируемая сеть электроснабжения



Согласовано:	
Инв.№ подл.	Вам. инв. №
Подпись и дата	

935/2021 – ПЗУ										
"Гостиничный комплекс, расположенный по адресу: Московская область, г.о. Одинцово, ул. Чистяковой, д. 8, стр. 2"										
Изм.	Кол.ч/Лист	№ док.	Подп.	Дата						
Гип	Сузов А. В.		<i>Сузов</i>	12.21z						
Разраб.	Сузов А. В.		<i>Сузов</i>	12.21z						
Н. контр.	Ерастов А. В.		<i>Ерастов</i>	12.21z						
Сводный план инженерных сетей М1:500				<table border="1"> <tr> <td>Стадия</td> <td>Лист</td> <td>Листов</td> </tr> <tr> <td>П</td> <td>8</td> <td></td> </tr> </table>	Стадия	Лист	Листов	П	8	
Стадия	Лист	Листов								
П	8									
ИП Ерастов А. В.										