



РЕСПУБЛИКА БАШКОРТОСТАН
Муниципальное унитарное предприятие
“НЕФТЕКАМСКСТРОЙЗАКАЗЧИК”
Республики Башкортостан
Проектно-конструкторский отдел

Свидетельство №2-03-0264012190-П-069 от 23.03.2012г

**"Многоэтажная жилая застройка.
Многоэтажный жилой дом под строительным
номером 21 в микрорайоне №25
г.Нефтекамск РБ. Корректировка"**

Раздел 10 - "Мероприятия по обеспечению доступа
инвалидов"

21-1036.К -ОДИ

Том 10



РЕСПУБЛИКА БАШКОРТОСТАН
Муниципальное унитарное предприятие
"НЕФТЕКАМСКСТРОЙЗАКАЗЧИК"
Республики Башкортостан
Проектно-конструкторский отдел

Свидетельство №2-03-0264012190-П-069 от 23.03.2012г

**"Многоэтажная жилая застройка.
Многоэтажный жилой дом под строительным
номером 21 в микрорайоне №25 г.Нефтекамск РБ.
Корректировка"**

Раздел 10 - "Мероприятия по обеспечению доступа
инвалидов"


21-1036.К -ПОС

Том 10


И.о. директора
Начальник ПКО
ГИП

А.С.Олешко
Г.Р.Хадеева
В.Н.Ларионов

Том	Шифр	Наименование раздела и подраздела проектной документации	Наименование предприятия - разработчика раздела ПСД
1	ПЗ	Раздел 1 – Пояснительная записка. (22-1036–ПЗ)	корректируется
2	ПЗУ	Раздел 2 - "Схема планировочной организации земельного участка. " (21-1036.К-ПЗУ)	корректируется
3	АР	Раздел 3 - "Архитектурные решения. " (21-1036.К–АР)	корректируется
4	КР	Раздел 4 . "Конструктивные и объемно-планировочные решения " (21-1036.К–КР)	корректируется
	КР.РР	Раздел 4 . "Конструктивные и объемно-планировочные решения " Расчеты» (21-1036.К–КР.РР)	не корректируется
5	ИОС	Раздел 5 - "Сведения об инженерном оборудовании, о сетях инженерного технического обеспечения, перечень инженерно-технических мероприятий, содержание технологических решений"	не корректируется
5.1.1	ИОС1 ИОС 1.1	Подраздел 1 - "Система электроснабжения" Часть 1 - "Наружные сети электроснабжения" (21-1036-ЭС)	
5.1.2	ИОС 1.2	Часть 2 - «Внутреннее электрооборудование» (21-1036.К-ЭО)	
5.2.1.	ИОС2 ИОС 2.1	Подраздел 2 - "Система водоснабжения и водоотведения" Часть 1 - "Наружные сети водоснабжения и водоотведения. " (21-1036-НВВ)	
5.2.2.	ИОС 2.2	Часть 2 - «Внутренние сети водоснабжения и водоотведения» (21-1036.К-ВВ)	
5.3	ИОС3	Подраздел 3: «Отопление, вентиляция и кондиционирование воздуха»	
5.3.1	ИОС 3.1.	Часть 1 «Отопление и вентиляция» (21-1036.К-ОВ)	
5.4.1	ИОС 4 ИОС 4.1.	Подраздел 4 - "Сети связи" Часть 1 – «Наружные сети связи» (21-1036-НСС)	
5.4.2	ИОС 4.2	Часть 2- " Сети связи. Домофонная связь " (21-1036.КСС.ДФ)	
5.4.2	ИОС 4.3	Часть 3 – «Пожарная сигнализация» (21-1036.К-ПС)	
5.5.1.	ИОС 5 ИОС.5.1	Подраздел 5 - "Система газоснабжения" Часть 1 - "Наружные сети газоснабжение" (21-1036-ГСН)	
5.5.2	ИОС.5.2	Часть 2 - "Внутреннее газоснабжение" (21-1036.К-ГСВ)	
5.6	ИОС.6	Подраздел 6 -«Технологические решения» (21-1036.К-ТХ)	
6	ПОС	Раздел 6 - "Проект организации строительства" (21-1036-ПОС)	

						21-1036.К-СП		
Изм.	Кол.у	Лист	№док	Подп.	Дата			
Начальник	Хадеева Г.Р				Многоэтажная жилая застройка. Многоэтажный жилой дом под строительным номером 21 в микрорайоне №25 г.Нефтекамск РБ. Корректировка	Стадия	Лист	Листов
						П		
ГИП	Ларионов В.И.				Состав проектной документации	МУП «Нефтекамскстройзаказчик»		

7	ПОД	Раздел 7 - «Проект организации работ по сносу или демонтажу объектов капитального строительства»	Не разрабатывается
8	ООС	Раздел 8 - Часть 1 "Перечень мероприятий по охране окружающей среды" (21-1036-ООС)	не корректируется
9	МПБ	Раздел 9 - "Мероприятия по обеспечению пожарной безопасности"	корректируется
10	ОДИ	Раздел 10 - "Мероприятия по обеспечению доступа инвалидов" (21-1036.К-ОДИ)	корректируется
10.1	БЭО	Раздел 10.1 «Требования к обеспечению безопасной эксплуатации объекта капитального строительства» (21-1036-БЭО)	не корректируется
11	СМ	Раздел 11 – Часть 1. "Смета на строительство объектов капитального строительства"	без смет
12	ЭЭ	Раздел 12 - Раздел 12 - "Мероприятия по обеспечению соблюдения требований энергетической эффективности и требований оснащенности зданий, строений и сооружений приборами учета используемых энергетических ресурсов"	корректируется

						21-1036.К-СП			
Изм.	Кол.у	Лист	№док	Подп.	Дата				
					Многоэтажная жилая застройка. Многоэтажный жилой дом под строительным номером 21 в микрорайоне №25 г.Нефтекамск РБ. Корректировка		Стадия	Лист	Листов
Начальник		Хадеева Г.Р					П		
ГИП		Ларионов В.И.					МУП «Нефтекамскстройзаказчик»		
						Состав проектной документации			

Обеспечение условий жизнедеятельности маломобильных групп населения

Корректировкой проекта предусмотрены изменения планировочных решений первого этажа проектируемого жилого дома :

- в уровне 1 этажа проектом корректировки вместо трех офисных помещений запроектированы три квартиры и одно офисное помещение

Проектом предусмотрено обеспечение беспрепятственного передвижения по территории проектируемого жилого дома и обеспечен доступ до отметки 0,000 м инвалидов и других маломобильных групп населения пешком с помощью трости, костылей, кресла-коляски. При этом предусмотрены соответствующие планировочные, конструктивные и технические меры:

- уклоны пешеходных дорожек (продольный и поперечный) не превышают соответственно 5% и 1% для возможного безопасного передвижения инвалидов на креслах-колясках;
- в местах пересечения пешеходных путей с проезжей частью улиц предусмотрены съезды с тротуаров с уклоном 1:10;
- для инвалидов предусмотрены места для парковки личных автомобилей. При этом для инвалидов резервируются места, примыкающие к выходам со стоянок. Они выделяются разметкой и обозначаются специальными символами. Ширина таких стоянок -3,5 м. Количество мест для машин инвалидов на общих стоянках принято из расчета 10% , но не менее 1 места на каждой автостоянке.
- входные двери жилого дома имеют ширину 1,3 м и не имеют порогов;
- перед входами в подъезды дома предусмотрены пандусы с поверхности тротуара.
- входная площадка принята шириной 1,5м с твердой поверхностью;
- глубина тамбура принята 1,5 м, ширина 3,0м. Глубина пространства для маневрирования кресла-коляски перед дверью при открывании на себя –не менее 1,5м. Для обеспечения безопасности лифта, выполняются следующие специальные требования:
- автоматическое открывание и закрывание дверей кабины и шахты лифта;
- наличие средств для предотвращения опасного воздействия на пользователя закрывающихся створок автоматической двери;
- оборудование кабины поручнем;
- конструкция и размещение устройств управления лифтом, сигнализация в кабине и на этажной площадке, обеспечивающие безопасность и доступность лифта;
- ширина дверного проема кабины и шахты в свету должна быть не менее 800мм;
- время за полного открывания регулируется в пределах 2-20с;
- точность остановки кабины лифта на уровне этажной площадки в пределах +-20мм; - освещенность кабины лифта не менее 100 люкс на уровне пола кабины и на аппаратах управления.

					21-1036.К -ПЗ.ОДИ	Лист
Изм.	Лист	№ докум.	Подпись	Дата		

Ведомость рабочих чертежей основного комплекта


Лист	Наименование	Примечание
ОДИ-1	Общие данные	
ОДИ-2	Схема планировочной организации участка с учетом передвижения МГН	
ОДИ-3	План путей перемещения инвалидов.	


Ведомость ссылочных и прилагаемых документов

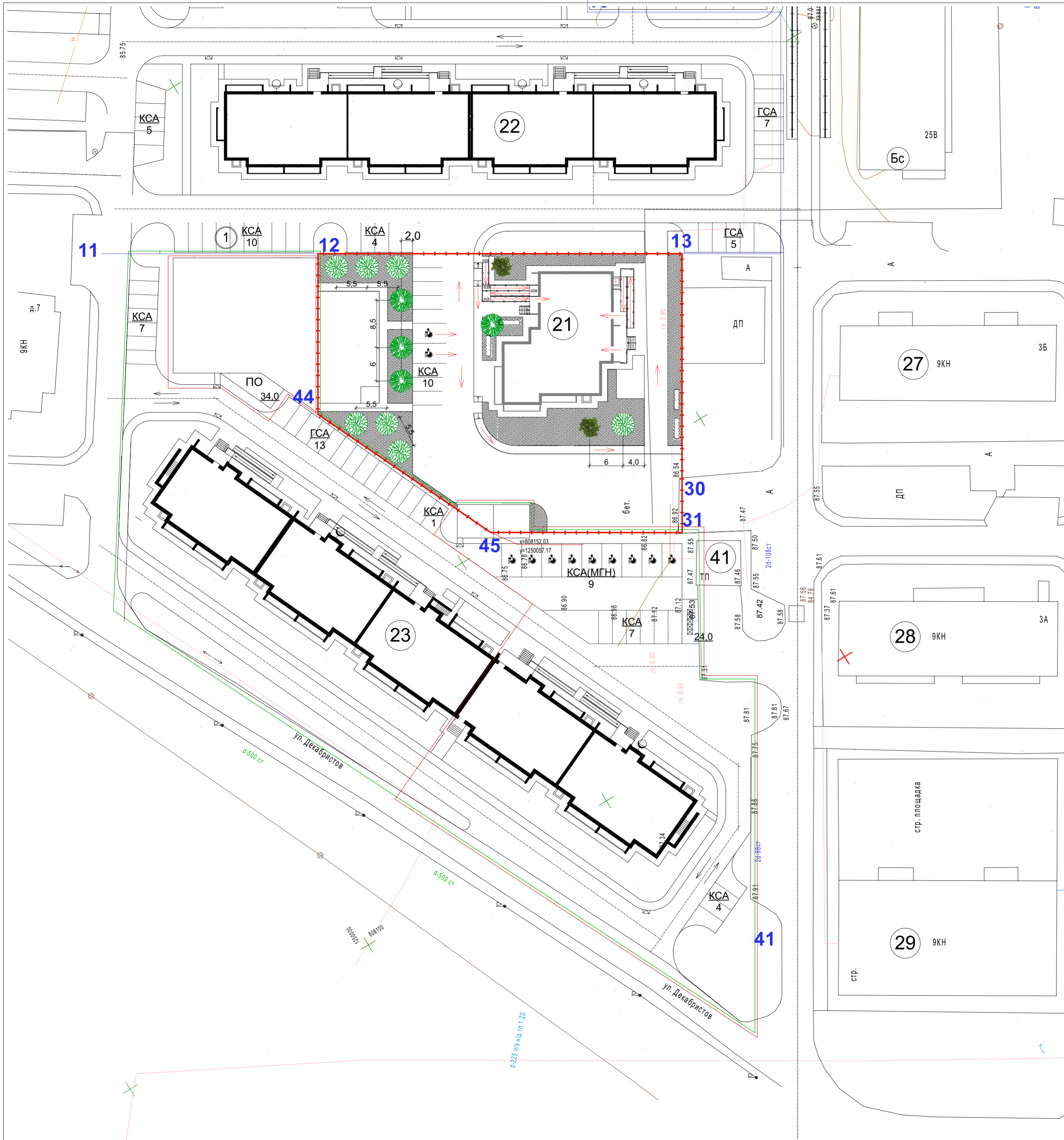
Обозначение	Наименование	Примечание
	<u>Ссылочные документы</u>	
РДС 35-201-99	Порядок реализации требований доступности инвалидов к объектам социальной инфраструктуры.	
СП 59.13330.2012	Доступность зданий и сооружений для маломобильных групп населения.	
СНиП 21-01-97*	Пожарная безопасность зданий и сооружений.	
Федеральный закон 123-ФЗ	Технический регламент о требованиях пожарной безопасности.	

Мероприятия по обеспечению доступа инвалидов.

Мероприятия по обеспечению условий жизнедеятельности маломобильной группы населения (МГН) разработан на основании РДС 35-201-99, СП 59.13330.2012 (актуализированная редакция СНиП 35-01-2001) "Доступность зданий и сооружений для маломобильных групп населения".

Взам. инв. №	
Подпись и дата	
Инв. №подл	
Удостоверяю соответствие разработанного проекта действующим нормам, правилам и государственным стандартам.	
Главный инженер проекта:	подпись  Ларионов В.Н.

21-1036. К-АР					
Многоэтажная жилая застройка. Многоэтажный жилой дом под строительным номером 21 в микрорайоне №25 г.Нефтекамск РБ. Корректировка					
Изм.	Кол.уч.	Лист	№док.	Подп.	Дата
Разработал	Мерзлякова	Ф			
Н.отдела	Хадеева				
ГИП	Ларионов				
Проверил	Хадеева				
Н.контр.	Волкова				
Общие данные				Стадия	Лист
				П	1
				Листов	3
 МУП "Нефтекамск-стройзаказчик"					



Ведомость проектируемых жилых и общественных зданий и сооружений

Номер на плане	Наименование и обозначение	Этажность	Количество		Площадь, м ²		Строительный объем, м ³		
			зданий	квартир	застройки		Общая здания	здания	всего
					здания	всего			
23	Жилой дом (стр.)	9	1	175	1838,0	10954,13		54084,0	
22	Жилой дом (стр.)	9	1	124	1374,38	7950,82		44203,0	
21	Жилой дом (проектир.)	9	1	40	487,0	3400,37		13511,0	
27	Жилой дом (сущест.)	9	1	70	589,7	3044,73		16730,6	
28	Жилой дом (сущест.)	9	1	70	589,7	3044,73		16730,6	
29	Жилой дом (сущест.)	9	1	64	1489,4	3295,5		17953,0	
41	ТП (сущест.)		1						



Место для парковки инвалида

Расчет автостоянок

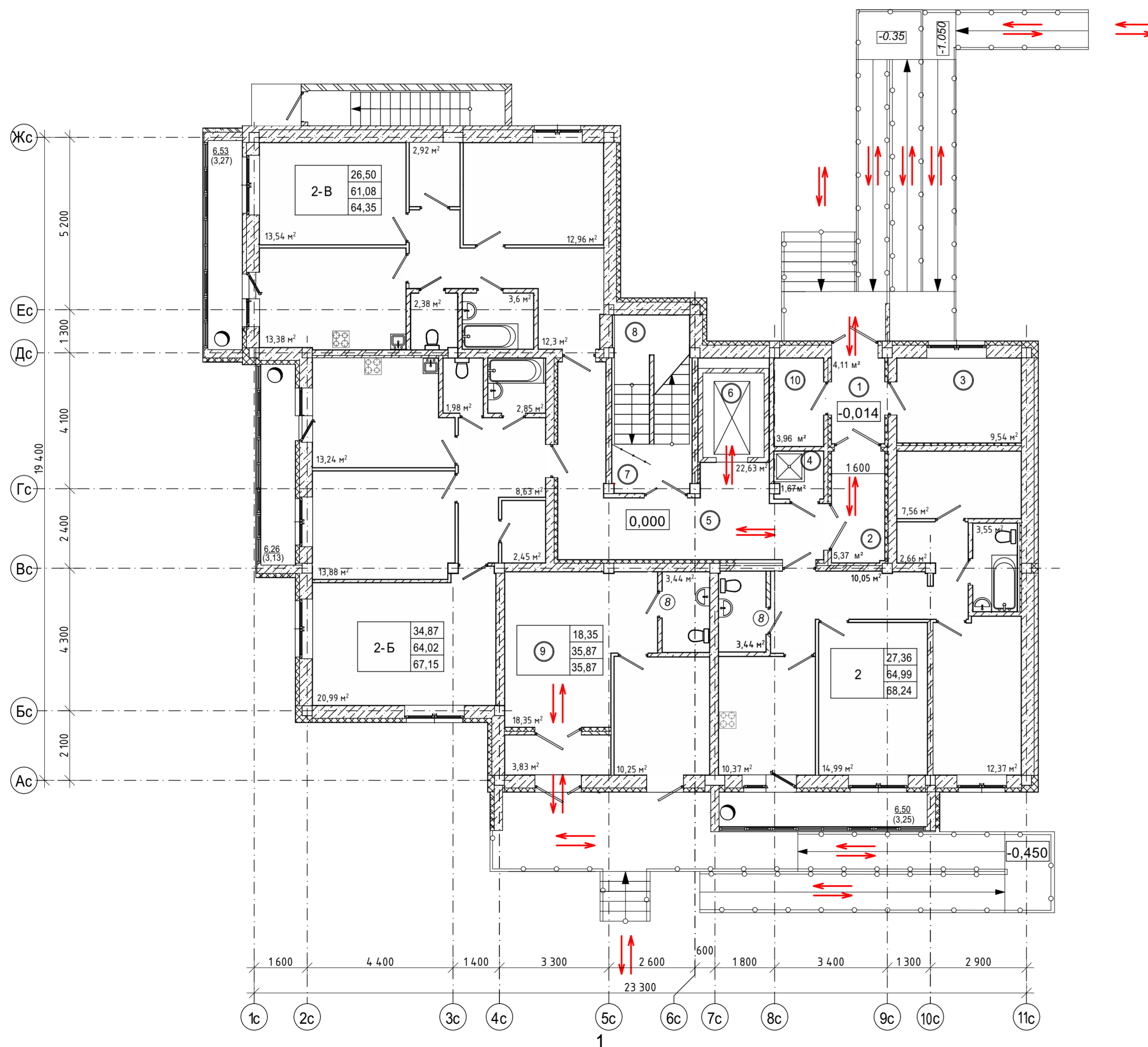
Номер п/п	Нормативы расчета	Населен. (чел.)	Количество м/мест		Примеч.
			СНиП 2.07.01-89*	По проекту	
1	Для жителей дома	295 м/м на 1000 жит. (к=0,9)	24	28	РНПП РБ
2	Для маломобильных групп населения в т.ч.	10%	2	2	РНПП РБ
3	Гостевые парковки	40 м/м на 1000 жит.	4	4	РНПП РБ

← путь перемещения инвалидов

21-1036-ПЗУ				
Многоэтажная жилая застройка. Многоэтажный жилой дом под строительным номером 21 в микрорайоне №25 г.Нефтекамск РБ				
Изм.	Кол.уч.	Лист	№ док.	Подп.
Разработал	Мерзлякова	Хадеева	04.21	
Н.отдела	Хадеева	Ларионов		
ГИП	Ларионов	Хадеева		
Проверил	Хадеева	Волкова		
Н.контр.	Волкова			
			Стадия	Лист
			П	2
			Листов	
			МУП "Нефтекамск-стройзаказчик"	

ЭКСПЛИКАЦИЯ ПОМЕЩЕНИЙ

Номер по плану	Наименование	Площадь м ²	Катег. пожар. безоп.
1	Тамбур	4,11	
2	Тамбур	5,37	
3	Колясочная	9,54	
4	КУИ	1,67	
5	Коридор	22,63	
6	Лифтовая шахта	4,59	
7	Лестничная клетка	6,91	
8	Помещение для ВРУ	5,9	
9	Офисное помещение	35,87	
10	Диспетчерская и эл.щитовая	3,96	
		Итого:	100,55



← путь перемещения инвалидов

21-1036-AP				
Многоэтажная жилая застройка. Многоэтажный жилой дом под строительным номером 21 в микрорайоне №25 г.Нефтекамск РБ				
Изм.	Кол.уч.	Лист	№ док.	Подп.
Разработал	Мерзлякова	12	12.22	
Н.отдела	Хадеева			
ГИП	Ларионов			
Проверил	Хадеева			
Н.контр.	Боковикова			
План путей перемещения инвалидов			Стадия	Лист
			П	3