



РЕСПУБЛИКА БАШКОРТОСТАН  
Муниципальное унитарное предприятие  
"НЕФТЕКАМСКСТРОЙЗАКАЗЧИК"  
Республики Башкортостан  
Проектно-конструкторский отдел

Свидетельство №2-03-0264012190-П-069 от 23.03.2012г

**"Многоэтажная жилая застройка.  
Многоэтажный жилой дом под строительным  
номером 21 в микрорайоне №25  
г.Нефтекамск РБ. Корректировка "**

Раздел 5 - "Сведения об инженерном оборудовании, о сетях инженерного технического обеспечения, перечень инженерно-технических мероприятий, содержание технологических решений"

Подраздел 6- «Технологические решения»

21-1036.К -ИОС 5

Том 5.6



РЕСПУБЛИКА БАШКОРТОСТАН  
Муниципальное унитарное предприятие  
"НЕФТЕКАМСКСТРОЙЗАКАЗЧИК"  
Республики Башкортостан  
Проектно-конструкторский отдел

Свидетельство №2-03-0264012190-П-069 от 23.03.2012г

**"Многоэтажная жилая застройка. Многоэтажный  
жилой дом под строительным номером 21 в  
микрорайоне №25 г.Нефтекамск РБ.  
Корректировка "**

Раздел 5 - "Сведения об инженерном оборудовании, о сетях инженерного технического обеспечения, перечень инженерно-технических мероприятий, содержание технологических решений"

Подраздел 6- «Технологические решения»

21-1036.К -ИОС 6

Том 5.6

И.о. директора

Начальник ПКО

ГИП





А.С.Олешко


Г.Р.Хадеева

В.Н.Ларионов

Том	Шифр	Наименование раздела и подраздела проектной документации	Наименование предприятия - разработчика раздела ПСД
1	ПЗ	Раздел 1 – Пояснительная записка. (22-1036–ПЗ)	корректируется
2	ПЗУ	Раздел 2 - "Схема планировочной организации земельного участка. " (21-1036.К-ПЗУ)	корректируется
3	АР	Раздел 3 - "Архитектурные решения. " (21-1036.К–АР)	корректируется
4	КР	Раздел 4 . "Конструктивные и объемно-планировочные решения " (21-1036.К–КР)	корректируется
	КР.РР	Раздел 4 . "Конструктивные и объемно-планировочные решения " Расчеты» (21-1036.К–КР.РР)	не корректируется
5	ИОС	Раздел 5 - "Сведения об инженерном оборудовании, о сетях инженерного технического обеспечения, перечень инженерно-технических мероприятий, содержание технологических решений"	не корректируется
5.1.1	ИОС1 ИОС 1.1	Подраздел 1 - "Система электроснабжения" Часть 1 - "Наружные сети электроснабжения" (21-1036-ЭС)	
5.1.2	ИОС 1.2	Часть 2 - «Внутреннее электрооборудование» (21-1036.К-ЭО)	
5.2.1.	ИОС2 ИОС 2.1	Подраздел 2 - "Система водоснабжения и водоотведения" Часть 1 - "Наружные сети водоснабжения и водоотведения. " (21-1036-НВВ)	
5.2.2.	ИОС 2.2	Часть 2 - «Внутренние сети водоснабжения и водоотведения» (21-1036.К-ВВ)	
5.3	ИОС3	Подраздел 3: «Отопление, вентиляция и кондиционирование воздуха»	
5.3.1	ИОС 3.1.	Часть 1 «Отопление и вентиляция» (21-1036.К-ОВ)	
5.4.1	ИОС 4 ИОС 4.1.	Подраздел 4 - "Сети связи" Часть 1 – «Наружные сети связи» (21-1036-НСС)	
5.4.2	ИОС 4.2	Часть 2- " Сети связи. Домофонная связь " (21-1036.КСС.ДФ)	
5.4.2	ИОС 4.3	Часть 3 – «Пожарная сигнализация» (21-1036.К-ПС)	
5.5.1.	ИОС 5 ИОС.5.1	Подраздел 5 - "Система газоснабжения" Часть 1 - "Наружные сети газоснабжение" (21-1036-ГСН)	
5.5.2	ИОС.5.2	Часть 2 - "Внутреннее газоснабжение" (21-1036.К-ГСВ)	
5.6	ИОС.6	Подраздел 6 -«Технологические решения» (21-1036.К-ТХ)	
6	ПОС	Раздел 6 - "Проект организации строительства" (21-1036-ПОС)	

						<b>21-1036.К-СП</b>			
Изм.	Кол.у	Лист	№док	Подп.	Дата				
Начальник	Хадеева Г.Р					Многоэтажная жилая застройка. Многоэтажный жилой дом под строительным номером 21 в микрорайоне №25 г.Нефтекамск РБ. Корректировка	Стадия	Лист	Листов
ГИП	Ларионов В.И.					Состав проектной документации	П		
							МУП «Нефтекамскстройзаказчик»		

7	ПОД	Раздел 7 - «Проект организации работ по сносу или демонтажу объектов капитального строительства»	Не разрабатывается
8	ООС	Раздел 8 - Часть 1 "Перечень мероприятий по охране окружающей среды" (21-1036-ООС)	не корректируется
9	МПБ	Раздел 9 - "Мероприятия по обеспечению пожарной безопасности"	корректируется
10	ОДИ	Раздел 10 - "Мероприятия по обеспечению доступа инвалидов" (21-1036.К-ОДИ)	корректируется
10.1	БЭО	Раздел 10.1 «Требования к обеспечению безопасной эксплуатации объекта капитального строительства» (21-1036-БЭО)	не корректируется
11	СМ	Раздел 11 – Часть 1. "Смета на строительство объектов капитального строительства"	без смет
12	ЭЭ	Раздел 12 - Раздел 12 - "Мероприятия по обеспечению соблюдения требований энергетической эффективности и требований оснащенности зданий, строений и сооружений приборами учета используемых энергетических ресурсов"	корректируется

						21-1036.К-СП			
Изм.	Кол.у	Лист	№док	Подп.	Дата				
Начальник	Хадеева Г.Р					Многоэтажная жилая застройка. Многоэтажный жилой дом под строительным номером 21 в микрорайоне №25 г.Нефтекамск РБ. Корректировка	Стадия	Лист	Листов
							П		
ГИП	Ларионов В.И.					Состав проектной документации	МУП «Нефтекамскстройзаказчик»		

### Технологические решения

Корректировкой проекта предусмотрены изменения планировочных решений первого этажа проектируемого жилого дома :

- в уровне 1 этажа проектом корректировки вместо трех офисных помещений запроектированы три квартиры и одно офисное помещение

Проектом предусмотрено размещение в уровне 1 этажа 1 офисного помещения. Согласно заданию на проектирование, в каждом из проектируемых помещений, включая обслуживающий персонал, не предполагается единовременное нахождение 50 человек.

В офисном помещении предусмотрены следующие рабочие места: офисные работники – 3 чел, тех рабочие и уборщицы –1 чел.. Итого по штатному расписанию персонала общее количество работающих в проектируемых офисных помещениях составляет 4 человек.

В офисном помещении проектом предусмотрены: комната персонала, гардероб, сан.узел, и комната уборочного инвентаря.

Проектом предусмотрено размещение лифта пассажирского, грузоподъемностью 630кг, скорость 1,0м/с, габаритные размеры кабины лифта (ширина x глубина x высота) 2140x1140x2100.

					21-1036.К –ТХ.ПЗ	Лист
						5
Изм.	Лист	№ докум.	Подпись	Дата		

## Ведомость рабочих чертежей основного комплекта

Лист	Наименование	Примечание
ТХ-1	Общие данные	
ТХ-2	План расположения технологического оборудования.	

## Ведомость ссылочных и прилагаемых документов

Обозначение	Наименование	Примечание
20-1019-ТХ.С	Спецификация оборудования	

На 1 этаже (2 очередь) проектом предусмотрены встроенные торгово-офисные помещения.  
 В торговых залах предусмотрена экспозиция товаров, оформление заказов.  
 Ориентировочное количество работающих 18 человек.  
 В каждом торгово-офисном помещении предусмотрены комната персонала, санузел, комната уборочного инвентаря.

В помещениях, где нет окон, в дверях есть фрамуги, что обеспечит необходимую инсоляцию.


Класс функциональной пожарной опасности здания - Ф 1.3  
 - Ф 4.3 (о фис)

Взам. инв. №

Подпись и дата

Инв. №подл

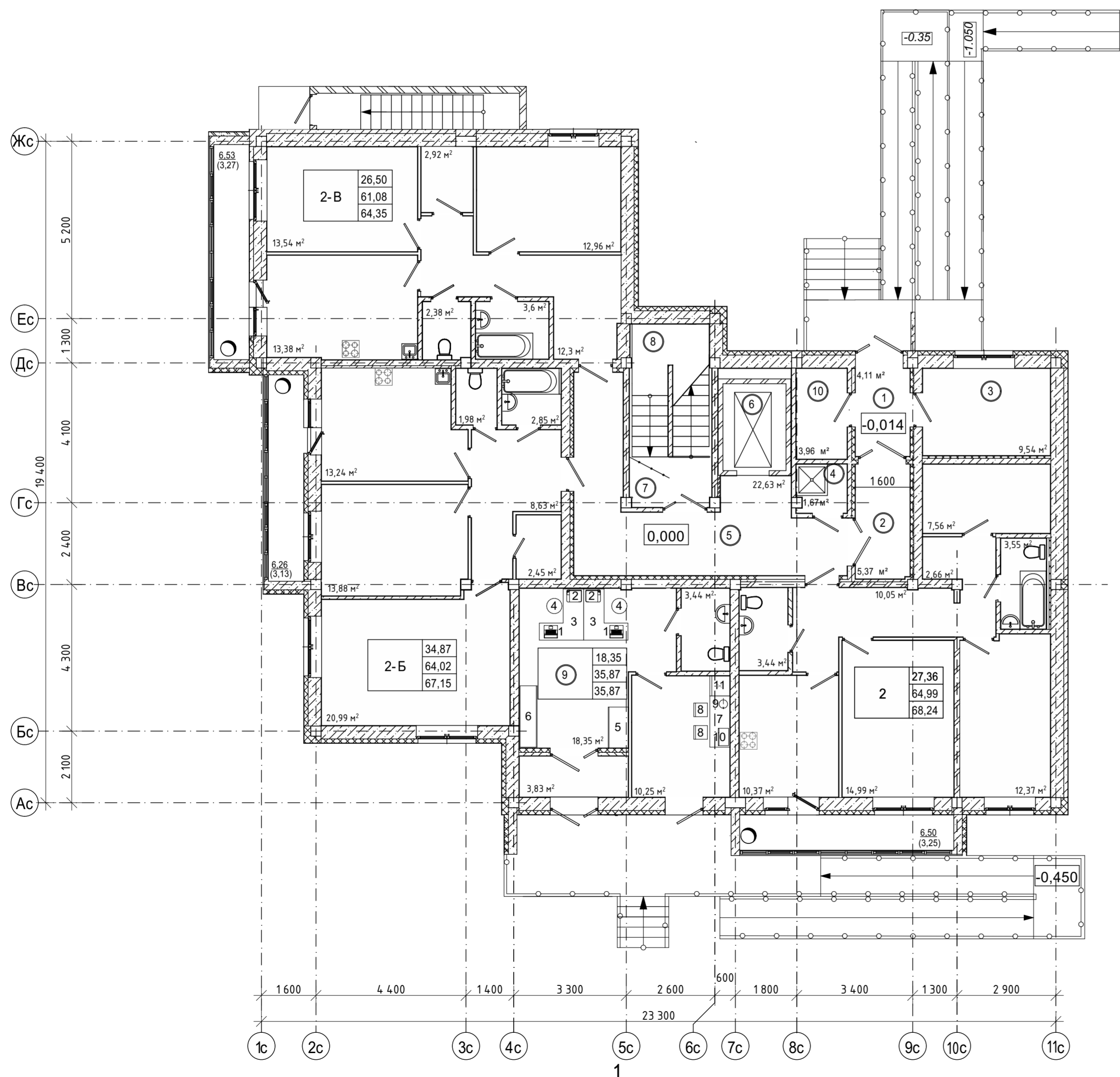
Удостоверяю соответствие разработанного проекта действующим нормам, правилам и государственным стандартам.

Главный инженер проекта:      подпись  Ларионов В.Н.

Изм.	Кол.уч.	Лист	№док.	Подп.	Дата	21-1036. К-ТХ.2		
Разработал	Мерзлякова	Ф				Многоэтажная жилая застройка. Многоэтажный жилой дом под строительным номером 21 в микрорайоне №25 г.Нефтекамск РБ <i>Корректировка</i>		
Н.отдела	Хадеева					Стадия	Лист	Листов
ГИП	Ларионов					Р	1	2
Проверил	Хадеева					Общие данные		
Н.контр.	Волкова							
						<b>НСЗ</b> МУП "Нефтекамск-стройзаказчик"		

ЭКСПЛИКАЦИЯ ПОМЕЩЕНИЙ


Номер по плану	Наименование	Площадь м <sup>2</sup>	Катег. пожар. безоп.
1	Тамбур	4,11	
2	Тамбур	5,37	
3	Колясочная	9,54	
4	КУИ	1,67	
5	Коридор	22,63	
6	Лифтовая шахта	4,59	
7	Лестничная клетка	6,91	
8	Помещение для ВРУ	5,9	
9	Офисное помещение	35,87	
10	Диспетчерская и эл.щитовая	3,96	
Итого:		100,55	



21-1036-AP				
Многоэтажная жилая застройка. Многоэтажный жилой дом под строительным номером 21 в микрорайоне №25 г.Нефтекамск РБ				
Изм.	Кол.уч.	Лист	№ док.	Подп.
Разработал	Мерзлякова	Хадеева	Ларионов	Хадеева
Н. отдела	Хадеева	Ларионов	Хадеева	Хадеева
ГИП	Ларионов	Хадеева	Хадеева	Хадеева
Проверил	Хадеева	Хадеева	Хадеева	Хадеева
Н.контр.	Боковикова	Хадеева	Хадеева	Хадеева
			Дата	12.22
			Стадия	П
			Лист	2
			Листов	
План расположения технологического оборудования				

Позиция	Наименование и техническая характеристика	Тип, марка, обозначение документа, опросного листа	Количество, шт										Кол-во всего, шт
			№9										
1	2	3	4										5
1	Компьютер, мощн. 0,55кВт, 220В	Intl-core	2										2
2	Принтер, мощн. 0,55кВт, 220В		2										2
3	Стол офисный		2										2
4	Рабочее кресло		2										2
5	Шкаф для одежды, разм. 1200 x 600 x 1942мм	С 15.3	1										1
6	Стеллаж, разм. 1800 x 500 x 2000мм		1										1
7	Стол обеденный		1										1
8	Стул полумягкий		2										2
9	Электрочайник, 2,4кВт, 220В	Tefal	1										1
10	Печь микроволновая, габ. разм. 500 x 300мм, мощн. 1,0кВт, 220В	СВЧ	1										1
11	Холодильник, 220В		1										1
12	Шкаф для уборочного инвентаря		1										1

Взам. инв. №	
Подпись и дата	
Инв. №подл	

						21-1036-ТХ.С.2		
						Многоэтажная жилая застройка. Многоэтажный жилой дом под строительным номером 21 в микрорайоне №25 г.Нефтекамск РБ		
Изм.	Кол.уч.	Лист	№док.	Подп.	Дата	Стадия	Лист	Листов
Разработал	Мерзлякова	Ф			12.22			
Н.отдела	Хадеева							
ГИП	Ларионов							
Проверил	Хадеева							
Н.контр.	Волкова							
						Спецификация оборудования		 МУП "Нефтекамск-стройзаказчик"