



РЕСПУБЛИКА БАШКОРТОСТАН
Муниципальное унитарное предприятие
"НЕФТЕКАМСКСТРОЙЗАКАЗЧИК"
Республики Башкортостан
Проектно-конструкторский отдел

Свидетельство №2-03-0264012190-П-069 от 23.03.2012г

**"Многоэтажная жилая застройка.
Многоэтажный жилой дом под строительным
номером 21 в микрорайоне №25
г.Нефтекамск РБ.Корректировка "**

Раздел 5 - "Сведения об инженерном оборудовании, о сетях инженерного технического обеспечения, перечень инженерно-технических мероприятий, содержание технологических решений"

Подраздел 4 - "Сети связи"

Часть 3 "Пожарная сигнализация"

21-1036.К -ИОС4.3

Том 5.4.3



РЕСПУБЛИКА БАШКОРТОСТАН
Муниципальное унитарное предприятие
"НЕФТЕКАМСКСТРОЙЗАКАЗЧИК"
Республики Башкортостан
Проектно-конструкторский отдел

Свидетельство №2-03-0264012190-П-069 от 23.03.2012г

**"Многоэтажная жилая застройка. Многоэтажный
жилой дом под строительным номером 21 в
микрорайоне №25 г.Нефтекамск РБ.
Корректировка "**

Раздел 5 - "Сведения об инженерном оборудовании, о сетях инженерного технического обеспечения, перечень инженерно-технических мероприятий, содержание технологических решений"

Подраздел 4 - "Сети связи"

Часть 3 "Пожарная сигнализация"

21-1036.К-ИОС 4.3

Том 5.4.3

И.о. директора

Начальник ПКО


ГИП

А.С.Олешко


Г.Р.Хадеева

В.Н.Ларионов

Том	Шифр	Наименование раздела и подраздела проектной документации	Наименование предприятия - разработчика раздела ПСД
1	ПЗ	Раздел 1 – Пояснительная записка. (22-1036–ПЗ)	корректируется
2	ПЗУ	Раздел 2 - "Схема планировочной организации земельного участка. " (21-1036.К-ПЗУ)	корректируется
3	АР	Раздел 3 - "Архитектурные решения. " (21-1036.К–АР)	корректируется
4	КР	Раздел 4 . "Конструктивные и объемно-планировочные решения " (21-1036.К–КР)	корректируется
	КР.РР	Раздел 4 . "Конструктивные и объемно-планировочные решения " Расчеты» (21-1036.К–КР.РР)	не корректируется
5	ИОС	Раздел 5 - "Сведения об инженерном оборудовании, о сетях инженерного технического обеспечения, перечень инженерно-технических мероприятий, содержание технологических решений"	не корректируется
5.1.1	ИОС1 ИОС 1.1	Подраздел 1 - "Система электроснабжения" Часть 1 - "Наружные сети электроснабжения" (21-1036-ЭС)	
5.1.2	ИОС 1.2	Часть 2 - «Внутреннее электрооборудование» (21-1036.К-ЭО)	
5.2.1.	ИОС2 ИОС 2.1	Подраздел 2 - "Система водоснабжения и водоотведения" Часть 1 - "Наружные сети водоснабжения и водоотведения. " (21-1036-НВВ)	
5.2.2.	ИОС 2.2	Часть 2 - «Внутренние сети водоснабжения и водоотведения» (21-1036.К-ВВ)	
5.3	ИОС3	Подраздел 3: «Отопление, вентиляция и кондиционирование воздуха»	
5.3.1	ИОС 3.1.	Часть 1 «Отопление и вентиляция» (21-1036.К-ОВ)	
5.4.1	ИОС 4 ИОС 4.1.	Подраздел 4 - "Сети связи" Часть 1 – «Наружные сети связи» (21-1036-НСС)	
5.4.2	ИОС 4.2	Часть 2- " Сети связи. Домофонная связь " (21-1036.КСС.ДФ)	
5.4.2	ИОС 4.3	Часть 3 – «Пожарная сигнализация» (21-1036.К-ПС)	
5.5.1.	ИОС 5 ИОС.5.1	Подраздел 5 - "Система газоснабжения" Часть 1 - "Наружные сети газоснабжение" (21-1036-ГСН)	
5.5.2	ИОС.5.2	Часть 2 - "Внутреннее газоснабжение" (21-1036.К-ГСВ)	
5.6	ИОС.6	Подраздел 6 -«Технологические решения» (21-1036.К-ТХ)	
6	ПОС	Раздел 6 - "Проект организации строительства" (21-1036-ПОС)	

						21-1036.К-СП		
Изм.	Кол.у	Лист	№док	Подп.	Дата			
Начальник	Хадеева Г.Р				Многоэтажная жилая застройка. Многоэтажный жилой дом под строительным номером 21 в микрорайоне №25 г.Нефтекамск РБ. Корректировка	Стадия	Лист	Листов
						П		
ГИП	Ларионов В.И.				Состав проектной документации	МУП «Нефтекамскстройзаказчик»		

7	ПОД	Раздел 7 - «Проект организации работ по сносу или демонтажу объектов капитального строительства»	Не разрабатывается
8	ООС	Раздел 8 - Часть 1 "Перечень мероприятий по охране окружающей среды" (21-1036-ООС)	не корректируется
9	МПБ	Раздел 9 - "Мероприятия по обеспечению пожарной безопасности"	корректируется
10	ОДИ	Раздел 10 - "Мероприятия по обеспечению доступа инвалидов" (21-1036.К-ОДИ)	корректируется
10.1	БЭО	Раздел 10.1 «Требования к обеспечению безопасной эксплуатации объекта капитального строительства» (21-1036-БЭО)	не корректируется
11	СМ	Раздел 11 – Часть 1. "Смета на строительство объектов капитального строительства"	без смет
12	ЭЭ	Раздел 12 - Раздел 12 - "Мероприятия по обеспечению соблюдения требований энергетической эффективности и требований оснащенности зданий, строений и сооружений приборами учета используемых энергетических ресурсов"	корректируется

						21-1036.К-СП				
Изм.	Кол.у	Лист	№док	Подп.	Дата					
					Многоэтажная жилая застройка. Многоэтажный жилой дом под строительным номером 21 в микрорайоне №25 г.Нефтекамск РБ. Корректировка		Стадия	Лист	Листов	
Начальник		Хадеева Г.Р					П			
ГИП		Ларионов В.И.					Состав проектной документации		МУП «Нефтекамскстройзаказчик»	

Пожарная сигнализация.

Корректировкой проекта предусмотрены изменения планировочных решений первого этажа проектируемого жилого дома :

- в уровне 1 этажа проектом корректировки вместо трех офисных помещений запроектированы три квартиры и одно офисное помещение

Проектом предусмотрено устройство пожарной сигнализации в квартирах.

Согласно СНиП 2.08.01-89 (изменение №4 от 2000г), НПБ 66-97 и рекомендаций ВНИИПО МВД России 1998г., оптико-электронные автономные дымовые пожарные извещатели устанавливаются в жилых помещениях и в кухнях квартир (кроме ванных и с/узла).

Дымовые извещатели установить в на потолках помещений квартир (кроме санузлов, ванных комнат).

Не рекомендуется устанавливать автономные пожарные извещатели в местах с прямой засветкой солнечных лучей и в непосредственной близости от мест приточной и вытяжной вентиляции, вблизи работающих вентиляторов и кондиционеров.

Пожарная сигнализация офисного х помещения.

Для построения системы автоматической пожарной сигнализации (АПС) установлен Приемно-контрольный прибор ППКОП «Граниат -4л-1-2»

Установка автоматической пожарной сигнализации (АПС) обеспечивает:

- тестирование исправности пожарных извещателей в шлейфе;
- подачу сигнала тревоги при срабатывании пожарных извещателей;
- отключение при срабатывании пожарной сигнализации;
- автоматическое включение системы оповещения о пожаре позонно;
- отображение информации и подачу звукового сигнала при пожаре "ПОЖАР", "КОРОТКОЕ ЗАМЫКАНИЕ", "ОБРЫВ" и "НЕИСПРАВНОСТЬ".

При срабатывании двух и более пожарных извещателей в одном шлейфе. прибор сразу переходит в режим "ПОЖАР".

В режиме "ПОЖАР" размыкаются контакты реле управляющие системами оповещения. Исходя из характеристики помещений оборудуемых АПС, вида пожарной нагрузки, потолочных перекрытий, особенностей развития очага горения, а так же с целью раннего обнаружения пожара, проектом предусмотрена защита помещений оптико-электронный дымовыми пожарными извещателями типа ДИП-44. Пожарные извещатели ДИП-44 устанавливаются на расстоянии не далее 4.5м от стены и не более 4.5м между извещателями в соответствии с НПБ 88-2001.

Для подачи сигнала о пожаре в случае его визуального обнаружения дежурным или обслуживающим персоналом, предусматривается размещение ручных пожарных извещателей типа "ИПР" на путях эвакуации людей на стенах и конструкциях здания на высоте 1.5м от уровня пола.

Для точной адресации места возникновения пожара предусмотрено использовать многошлейфовую структуру, каждый шлейф которой защищает самостоятельный функциональный блок. Это облегчает поиск дежурному персоналу очага возгорания и позволяет своевременно принимать меры по

Оповещение о пожаре.

Система оповещения является составной частью АПС в здании. Она предназначена для оповещения персонала и клиентов о пожаре и других чрезвычайных обстоятельствах.

Выбор способа оповещения людей о пожаре осуществлен по СПЗ.13130-2009 "Системы противопожарной защиты. Система оповещения и управления эвакуации людей при пожаре. Требования пожарной безопасности". Согласно требованиям этого документа, здание должно быть оборудовано СО второго типа- звуковые и световые

					21-1036.К-ПЗ.ПС	Лист
						5
Изм.	Лист	№ докум.	Подпись	Дата		

оповещатели (светоуказатели "Выход").

Управление эвакуацией должно осуществляться передачей по СО звуковых сигналов, оповещающих работников и посетителей о пожаре.

Световое оповещение.

Световые оповещатели указывают направление эвакуации при возникновении пожара или чрезвычайной ситуации. Световые оповещатели устанавливаются типа табло "Выход" .

Знаки оповещения, их цвета и место установки выбраны согласно НПБ 160-97. Световые оповещатели подключаются к приемно-контрольным приборам "БРО5" кабелем КПСВВнгFRLS 1x2x0.5мм. Прокладка кабеля в помещениях производится в кабель-каналах или в гофротрубе.

					21-1036.К-ПЗ.ПС	Лист
						6
Изм.	Лист	№ докум.	Подпись	Дата		

Ведомость рабочих чертежей основного комплекта ПС

Лист	Наименование	Примечание
1	Общие указания	
2	Пожарная сигнализация. План первого этажа.	
3	Пожарная сигнализация. План типового этажа.	
4	Пожарная сигнализация. Структурная схема..	
5		
6		
7		
8		
9		
10		

Общие указания

Проектом предусмотрено устройство пожарной сигнализации в квартирах и офисных помещениях.

Жилой дом.

Согласно СП54.13330.2016, НПБ66-97, СП5.13130.2009., опτικο-электронные автономные дымовые пожарные извещатели устанавливаются в жилых комнатах.

Дымовые извещатели установить над дверными проемами не ниже 0.3м от потолка и на расстоянии верхнего края чувствительного элемента извещателя (оптического узла) от потолка не менее 0.1м. От внутреннего угла извещатель следует устанавливать на расстоянии не менее 0.5м.

Не рекомендуется устанавливать автономные пожарные извещатели в местах с прямой засветкой солнечных лучей и в непосредственной близости от мест приточной и вытяжной вентиляции, вблизи работающих вентиляторов и кондиционеров.

Торгово-офисные помещения.

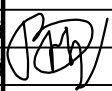
Рядом со щитком ВРУ на высоте 2.2м установить ПКП"Гранит-4л-1-2". Во всех помещениях, кроме сан. узлов, установить извещатели пожарные дымовые ДИП-44. Проводку выполнить проводом КСПВВнг(A)-LS 4x0.5мм по потолку и стенам в кабель-канале. Сигнал о срабатывании ППК выводится на оповещатель звуковой "Маяк-12-3М" и оповещатель свето-звуковой "Маяк-12К", устанавливаемый на наружной стене, на высоте 3м.

Согласовано

Взам. инв. №
Инв. № подл.
Подп. и дата

Удостоверяю соответствие разработанного проекта существующим нормам, правилами и государственными стандартами.

Главный инженер проекта  (Ларионов В.Н.)

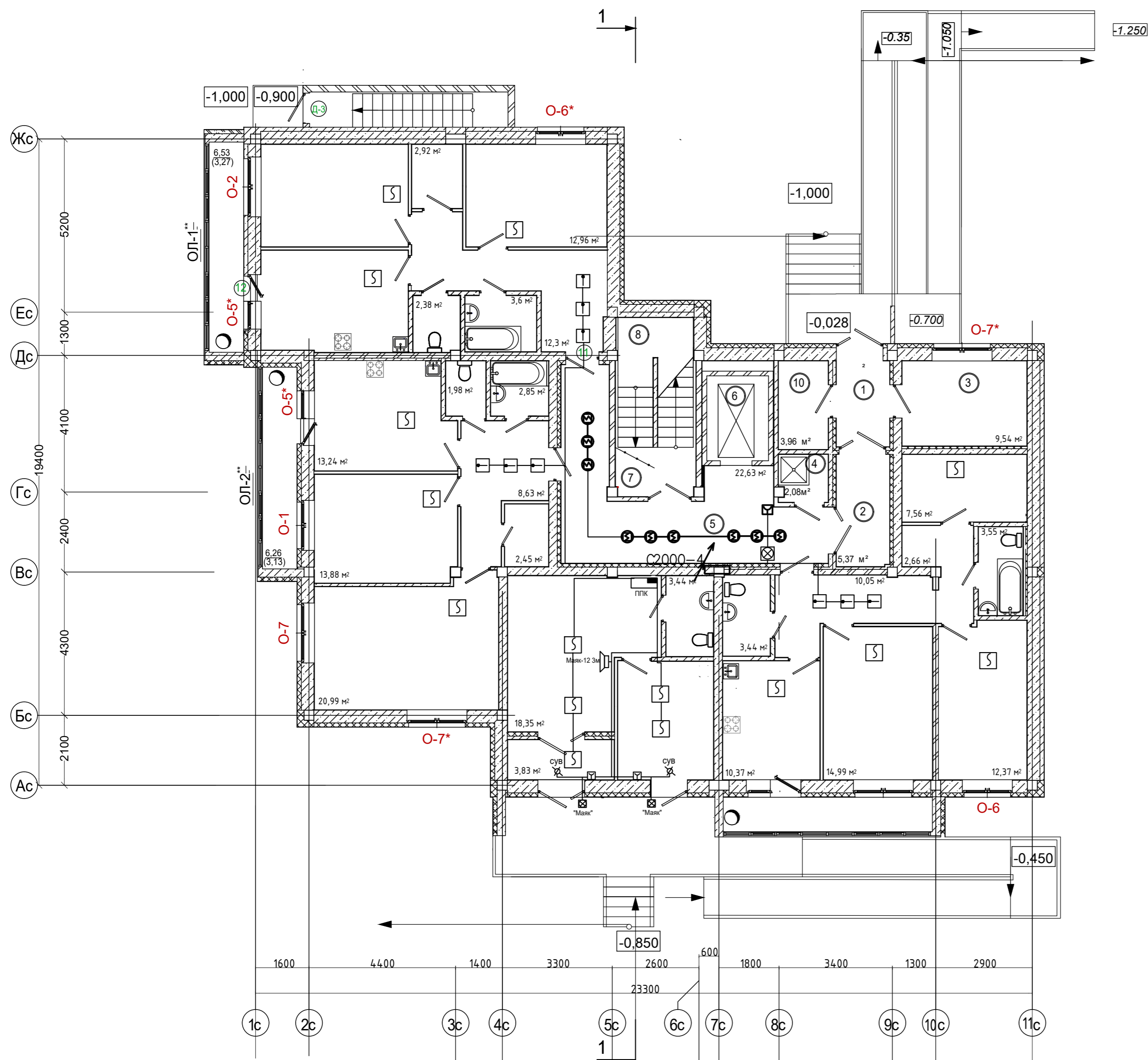
						21-1036.К-ПС		
						Многоэтажная жилая застройка. Многоэтажный жилой дом под строительным номером 21 в микрорайоне №25 г.Нефтекамск РБ		
						Корректировка		
Изм.	Кол.ч.	Лист	№ док	Подп.	Дата	Стадия	Лист	Листов
						П	1	4
Нач. отд.	Хадеева				09.21			
ГИП	Ларионов				09.21			
Проверил	Ларионов				09.21			
Разраб.	Кира				09.21			
						Общие указания		

Копировал

 МУП "Нефтекамск-строитель" АЗ

ЭКСПЛИКАЦИЯ ПОМЕЩЕНИЙ

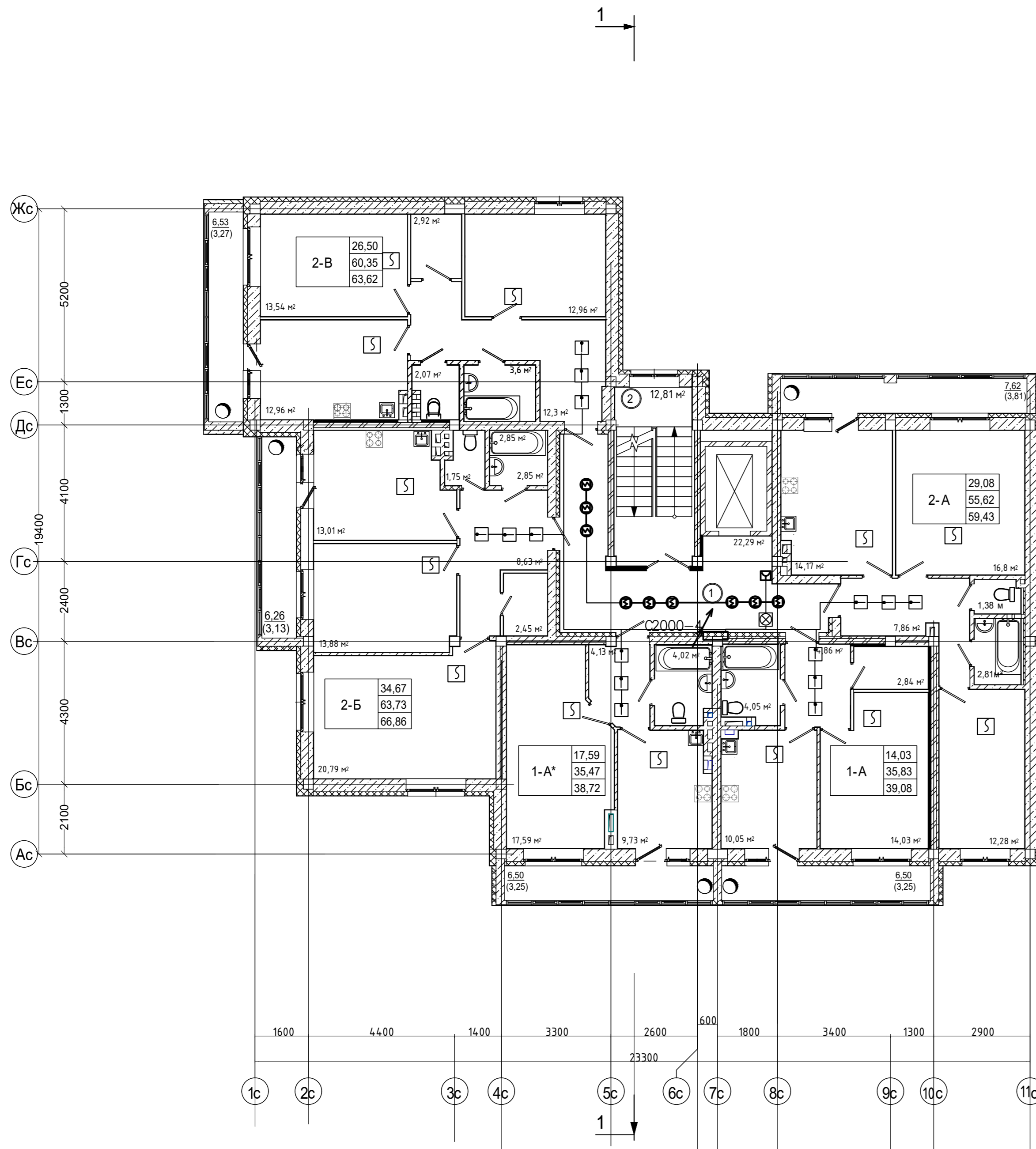
Номер по плану	Наименование	Площадь м ²	Катег. пожар. безоп.
1	Тамбур	4,11	
2	Тамбур	5,37	
3	Колясочная	9,54	
4	КУИ	2,08	
5	Коридор	22,63	
6	Лифтовая шахта	4,59	
7	Лестничная клетка	6,91	
8	Помещение для ВРУ	5,9	
9	Офисное помещение	35,87	
10	Диспетчерская и эл.щитовая	3,96	
		Итого:	100,96



21-1036-ПС						
Многоэтажная жилая застройка. Многоэтажный жилой дом под строительным номером 21 в микрорайоне №25 г.Нефтекамск РБ						
Изм.	Кол.уч.	Лист	Недок.	Подп.	Дата	
Разработал	Кира				12.22	
Н.отдела	Хадеева				12.22	
ГИП	Ларионов				12.22	
Проверил	Хадеева				12.22	
Н.контр.	Боковикова				12.22	
План 1 этажа					Стадия	Лист
					П	2
					Листов	
					МУП "Нефтекамск-стройзаказчик" РБ	

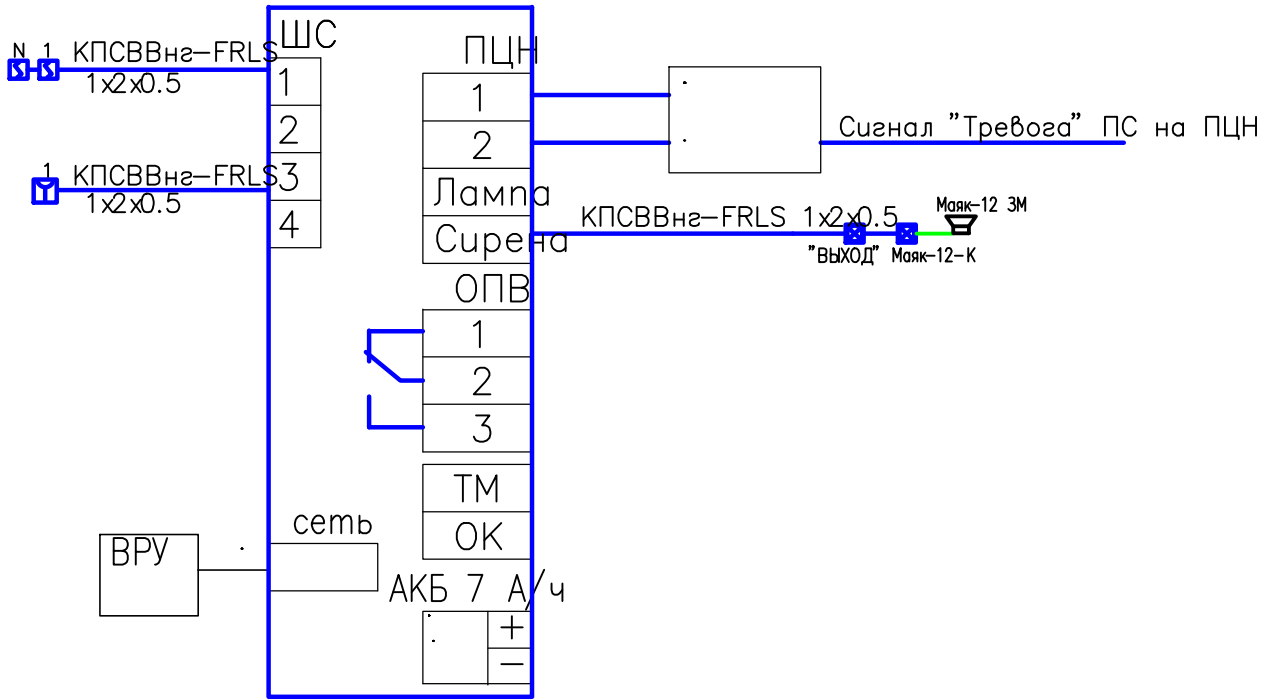
ЭКСПЛИКАЦИЯ ПОМЕЩЕНИЙ

Номер по плану	Наименование	Площадь м ²	Катег. пожар. безоп.
1	Коридор	24,09	
2	Лестничная клетка	12,81	
Итого:		36,90	



21-1036-ПС						
Многоэтажная жилая застройка. Многоэтажный жилой дом под строительным номером 21 в микрорайоне №25 г.Нефтекамск РБ						
Изм.	Кол.уч.	Лист	Недок.	Подп.	Дата	
Разработал	Кира				12.22	
Н.отдела	Хадеева				12.22	
ГИП	Ларионов				12.22	
Проверил	Хадеева				12.22	
Н.контр.	Боковикова				12.22	
План 2 этажа						
						МУП "Нефтекамск-стройзаказчик" РБ
						формат А2

ППКОП "Гранит 4л-1-2"



Условные обозначения

Извещатели:

- пожарный дымовой;
- пожарный ручной;

Оповещатели:

- свето-звуковой (сирена + строб. вспышка);
- свето-звуковое табло "ВЫХОД";

Согласовано

Инв. ? подл. Подпись и дата. Взам. инв.

21-1036-ПС					
Многоэтажная жилищная застройка. Многоэтажный жилой дом под строительным номером 21 в микрорайоне №25 г. Нефтекамск РБ					
Изм.	Кол.уч.	Лист	№ док.	Подп.	Дата
Разраб.		Кира			09.21
Пров.		Хадеева			09.21
Нач.отг.		Хадеева			09.21
ГИП		Ларионов			09.21
Пожарная сигнализация. Структурная схема.					
			Статус	Лист	Листов
			П	4	
МУП "Нефтекамск-стройзаказчик"					


Позиция	Наименование и техническая характеристика оборудования и материалов. Завод - изготовитель (для импортного оборудования- страна, фирма)	Тип, марка оборудования. Обозначение документа, номер опросного листа	Единица измерения		Код завода изготовителя	Код оборудования материала	Цена единицы оборудования, тыс. руб	Количество	Масса единицы оборудования, кг
			Наименование	Код					
1	2	3	4	5	6	7	8	9	10
	Оборудование и материалы, поставляемые заказчиком								
	Жилой дом.								
	Извещатель пожарный дымовой оптико-электронный автономный	ИП212-50M2	шт		006			144	
	Торгово-офисные помещения.								
	Прибор приемно-контрольный на 4 шлейфа сигнализации с модулем модема GSM(900/1800 МГц) с терминалом Siemens TC35i со встроенным АБК 7А/ч	ППКОП"Гранит-4л"	шт		796			3	
	Извещатель пожарный дымовой	ДИП-44	шт		796			17	
	Кабель связи и проводного вещания сеч.4х0.5мм	КСПВВнз(А)-FRLS	м		006			140	
	Кабель силовой с медными жилами сеч.3х1.5мм2	ВВГнз(А)-FRLS	м		006			40	
	Оповещатель свето-звуковой	"Маяк-12К"	шт		796			3	
	Кабель-канал 12х15мм		м		006			390	
	Устройство светового оповещения	Табло "Выход"	шт		796			3	
	Извещатель пожарный ручной	ИПР-513-10	шт		796			3	
	Оповещатель охранно-пожарный звуковой	"Маяк-12-3М"	шт		796			3	

Согласовано

Взам. инв. №

Подп. и дата

Инд. № подл.

						21-1036ПС		
						Многоэтажная жилая застройка. Многоэтажный жилой дом под строительным номером 21 в микрорайоне №25 г.Нефтекамск РБ		
Изм.	Колуч.	Лист	№ док	Подп.	Дата			
Н. контр.								
Нач. отг.	Хадеева				09.21	Статус	Лист	Листов
ГИП	Ларионов				09.21	П	1	1
Проверил	Ларионов				09.21			
Разраб.	Кира				09.21			
						Спецификация оборудования  МУП "Нефтекамск-строительный заказчик"		