

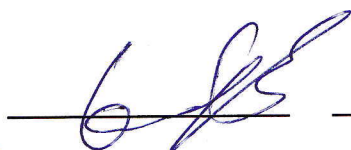
Информация о границах зоны планируемого размещения объекта капитального строительства в соответствии с утвержденным проектом планировки территории: Информация отсутствует

Обозначение (номер) характерной точки	Перечень координат характерных точек в системе координат, используемой для ведения Единого государственного реестра недвижимости	
	X	Y
-	-	-

Реквизиты проекта планировки территории и (или) проекта межевания территории в случае, если земельный участок расположен в границах территории, в отношении которой утверждены проект планировки территории и (или) проект межевания территории: Постановление администрации городского округа город Нефтекамск Республики Башкортостан от 03 сентября 2019 г. № 5594 «Об утверждении документации по внесению изменений в проект планировки и проект межевания территории микрорайона № 25, ограниченной проспектом Юбилейным, проспектом Комсомольским, улицей Карцева, улицей Карла Маркса в г. Нефтекамск»

Градостроительный план подготовлен: Давлетбаев Р.Р., начальник МБУ УАиГ ГО г. Нефтекамск

М.П. 23.10.2020 г.

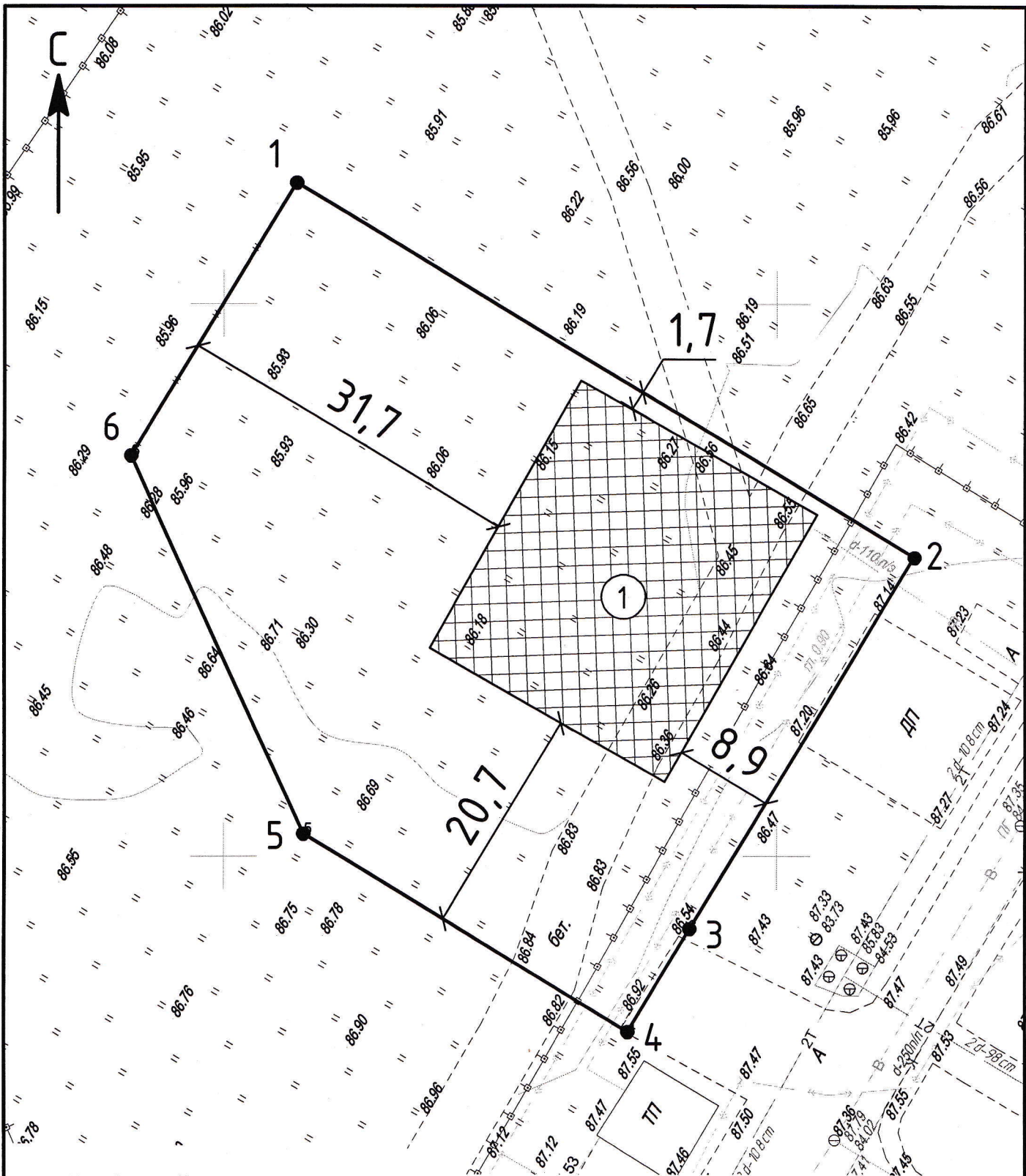


Давлетбаев Р.Р.



Чертеж градостроительного плана земельного участка разработан на топографической основе в масштабе: 1:500, выполненной ООО Развитие территорий, г. Нефтекамск

(наименование организации)

Чертеж градостроительного плана земельного участка разработан: 23.10.2020 г. МБУ Управление архитектуры и градостроительства ГО г. Нефтекамск РБ
(дата, наименование организации)



Условные обозначения:

-  - граница земельного участка
-  - зона допустимого размещения объекта капитального строительства, за пределами которого запрещено строительство

* утвержден проект планировки и проект межевания территории, см. текстовую часть ГПЗУ



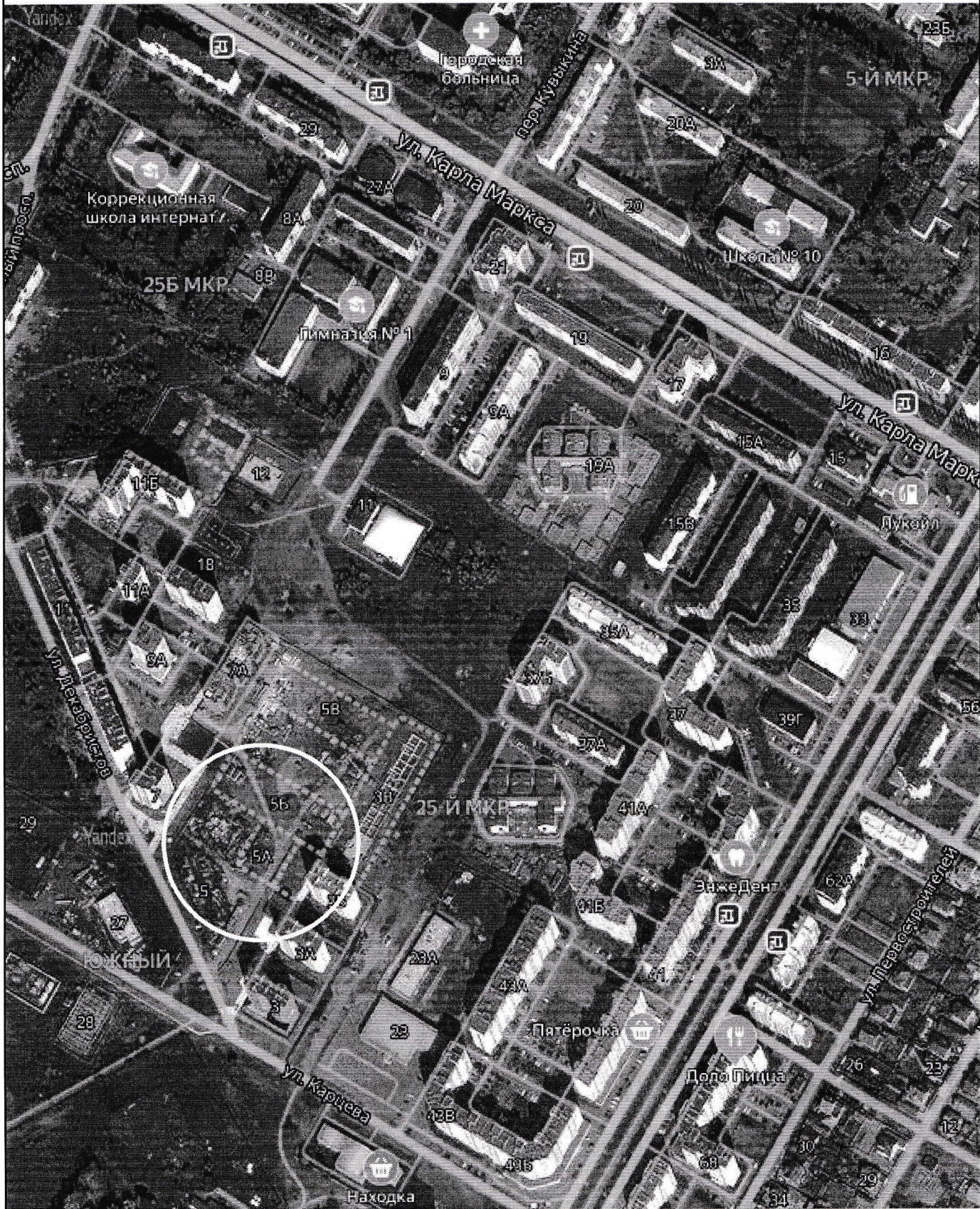
	Подп.	Дата
Масштаб	1:500	
Площадь	0,2945га	
Начальник	Давлетбаев Р.Р.	
Исполнитель	Ласица А.А.	10.20

Градостроительный план земельного участка
02:66:010602:4001

Топографическая съемка
выполнена
000 Развитие территорий

Градостроительный план земельного участка подготовлен
МБУ Управление архитектуры и градостроительства городского
округа город Нефтекамск

Ситуационный план



УСЛОВНОЕ ОБОЗНАЧЕНИЕ

○ Место расположения объекта

Градостроительный план земельного участка

2. Информация о градостроительном регламенте либо требованиях к назначению, параметрам и размещению объекта капитального строительства на земельном участке, на который действие градостроительного регламента не распространяется или для которого градостроительный регламент не устанавливается: земельный участок расположен в территориальной зоне Ж- 6.1 – зона застройки многоквартирными секционными жилыми домами от 5-ти этажей с элементами культурно-бытового обслуживания (первая очередь освоения). Установлен градостроительный регламент.

2.1. Реквизиты акта органа государственной власти субъекта Российской Федерации, органа местного самоуправления, содержащего градостроительный регламент либо реквизиты акта федерального органа государственной власти, органа государственной власти субъекта Российской Федерации, органа местного самоуправления, иной организации, определяющего, в соответствии с федеральными законами, порядок использования земельного участка, на который действие градостроительного регламента не распространяется или для которого градостроительный регламент не устанавливается:

Градостроительный регламент земельного участка установлен в соответствии с правилами землепользования и застройки в городском округе город Нефтекамск Республики Башкортостан, утвержденными решением Совета городского округа город Нефтекамск Республики Башкортостан от 25.07.2013 г. № 3-15/06 (с изменениями от 26 апреля 2016 года № 3-46/02, от 21 июня 2017 года № 4-09/03, от 28 декабря 2017 года №4-16/04, от 02 марта 2018 года № 04-18/023, от 31 июля 2018 года №4-22/02, от 26 апреля 2019 года №4-33/05, от 03 августа 2020 года № 4-50/03).

2.2. Информация о видах разрешенного использования земельного участка:

Основные виды разрешенного использования земельного участка:

- многоэтажная жилая застройка (высотная застройка)
- обслуживание жилой застройки
- объекты гаражного назначения
- коммунальное обслуживание
- социальное обслуживание
- бытовое обслуживание
- здравоохранение
- амбулаторно-поликлиническое обслуживание
- образование и просвещение
- дошкольное, начальное и среднее общее образование
- среднее и высшее профессиональное образование
- религиозное использование
- общественное управление
- обеспечение научной деятельности
- деловое управление
- магазины
- банковская и страховая деятельность
- общественное питание
- гостиничное обслуживание
- выставочно-ярмарочная деятельность
- спорт
- земельные участки (территории) общего пользования

Условно разрешенные виды использования земельного участка:

- среднеэтажная жилая застройка

Вспомогательные виды разрешенного использования земельного участка:

градостроительным регламентом не установлены

1	2	3	4	5	6	7	8
-	-	-	-	-	-	-	-

3. Информация о расположенных в границах земельного участка объектах капитального строительства и объектах культурного наследия.

3.1. Объекты капитального строительства:

№ _____, _____
(согласно чертежу (ам) градостроительного плана) (назначение объекта капитального строительства, этажность, высотность, общая площадь, площадь застройки)

инвентаризационный или кадастровый номер: -

3.2. Объекты, включенные в единый государственный реестр объектов культурного наследия (памятников истории и культуры) народов Российской Федерации

№ _____, _____
(согласно чертежу(ам) градостроительного плана) (назначение объекта культурного наследия, общая площадь, площадь застройки)

(наименование органа государственной власти, принявшего решение о включении выявленного объекта культурного наследия в реестр, реквизиты этого решения)

регистрационный номер в реестре _____ от _____
(дата)

4. Информация о расчетных показателях минимально допустимого уровня обеспеченности территории объектами коммунальной, транспортной, социальной инфраструктур и расчетных показателях максимально допустимого уровня территориальной доступности указанных объектов для населения в случае, если земельный участок расположен в границах территории, в отношении которой предусматривается осуществление деятельности по комплексному и устойчивому развитию территории:

Информация о расчетных показателях минимально допустимого уровня обеспеченности территории

Объекты коммунальной инфраструктуры			Объекты транспортной инфраструктуры			Объекты социальной инфраструктуры		
Наименование вида объекта	Единица измерения	Расчетный показатель	Наименование вида объекта	Единица измерения	Расчетный показатель	Наименование вида объекта	Единица измерения	Расчетный показатель
1	2	3	4	5	6	7	8	9
-	-	-	-	-	-	-	-	-

Информация о расчетных показателях максимально допустимого уровня территориальной доступности

Наименование вида объекта	Единица измерения	Расчетный показатель	Наименование вида объекта	Единица измерения	Расчетный показатель	Наименование вида объекта	Единица измерения	Расчетный Показатель
1	2	3	4	5	6	7	8	9
-	-	-	-	-	-	-	-	-

5. Информация об ограничениях использования земельного участка, в том числе если земельный участок полностью или частично расположен в границах зон с особыми условиями использования территорий: Информация отсутствует

6. Информация о границах зон с особыми условиями использования территорий, если земельный участок полностью или частично расположен в границах таких зон:

Наименование зоны с	Перечень координат характерных точек в системе координат, используемой для ведения
---------------------	--

особыми условиями использования территории с указанием объекта, в отношении которого установлена такая зона	Единого государственного реестра недвижимости		
	Обозначение (номер) характерной точки	X	Y
1	2	3	4
-	-	-	-

7. Информация о границах зон действия публичных сервитутов: -

Обозначение (номер) характерной точки	Перечень координат характерных точек в системе координат, используемой для ведения Единого государственного реестра недвижимости	
	X	Y
-	-	-

8. Номер и (или) наименование элемента планировочной структуры, в границах которого расположен земельный участок: Жилой район Южный. Микрорайон № 25

9. Информация о технических условиях подключения (технологического присоединения) объектов капитального строительства к сетям инженерно-технического обеспечения, определенных с учетом программ комплексного развития систем коммунальной инфраструктуры поселения, городского округа: Информация отсутствует

10. Реквизиты нормативных правовых актов субъекта Российской Федерации, муниципальных правовых актов, устанавливающих требования к благоустройству территории: Решение Совета городского округа город Нефтекамск Республики Башкортостан от 28 сентября 2017 года № 4-12/03 «Об утверждении правил благоустройства и санитарного содержания городского округа город Нефтекамск Республики Башкортостан»

11. Информация о красных линиях: Установлена красная линия

Обозначение (номер) характерной точки	Перечень координат характерных точек в системе координат, используемой для ведения Единого государственного реестра недвижимости	
	X	Y
2	808452.42	1250654.99
3	807887.85	1250313.14
4	808046.56	1250051.02
8	808562.84	1249831.60