



*Общество с ограниченной ответственностью*  
**« ККП-Проект »**

**Регистрационный номер в реестре членов СРО АС «СтройПроект»:  
011112/225. Дата регистрации 01.11.2012**

**Заказчик - ООО Специализированный застройщик «Арктикум»**

**«Многоквартирный жилой дом по ул. Шевченко, в г. Мурманске»**

**ПРОЕКТНАЯ ДОКУМЕНТАЦИЯ**

**Раздел 2 «Схема планировочной организации  
земельного участка»**

**ККП-569.21- ПЗУ**

**Том 2**

| Изм. | № док. | Подп. | Дата |
|------|--------|-------|------|
|      |        |       |      |
|      |        |       |      |
|      |        |       |      |



Общество с ограниченной ответственностью  
**« ККП-Проект »**

Регистрационный номер в реестре членов СРО АС «СтройПроект»:  
011112/225. Дата регистрации 01.11.2012

Заказчик - ООО Специализированный застройщик «Арктикум»

**«Многоквартирный жилой дом по ул. Шевченко, в г. Мурманске»**

**ПРОЕКТНАЯ ДОКУМЕНТАЦИЯ**

**Раздел 2 «Схема планировочной организации  
земельного участка»**

**ККП-569.21- ПЗУ**

**Том 2**

Директор

И.С. Твардовский

Главный инженер  
проекта

А.А. Дульцев

| Изм. | № док. | Подп. | Дата |
|------|--------|-------|------|
|      |        |       |      |
|      |        |       |      |
|      |        |       |      |

2022

|                |  |
|----------------|--|
| Взамен инв. №  |  |
| Подпись и дата |  |
| Инв. № подл.   |  |

## Содержание

| Обозначение       | Наименование  | Примечание  |
|-------------------|---|-------------|
| ККП-569.21-ПЗУ.С  | Содержание  | На 1 листе  |
| ККП-569.21-ПЗУ.ТЧ | Текстовая часть   | На 5 листах |
|                   | Графическая часть   |             |
| ККП-569.21-ПЗУ.ГЧ | Ситуационный план; Общие указания                         | Лист1       |
| ККП-569.21-ПЗУ.ГЧ | Схема планировочной организации земельного участка М1:500 | Лист2       |
| ККП-569.21-ПЗУ.ГЧ | План организации рельефа М1:500                           | Лист3       |
| ККП-569.21-ПЗУ.ГЧ | Схема демонтажа М1:500                                    | Лист4       |
| ККП-569.21-ПЗУ.ГЧ | Конструкции дорожных одежд                                | Лист5       |
| ККП-569.21-ПЗУ.ГЧ | План земляных масс  | Лист6       |
| ККП-569.21-ПЗУ.ГЧ | Сводный план инженерных сетей М1:500                      | Лист7       |
|                   |   |             |
|                   |   |             |
|                   |   |             |
|                   |   |             |
|                   |   |             |
|                   |   |             |
|                   |   |             |
|                   |   |             |

Согласовано

Взамен инв. №

Подпись и дата

Инв. № подл.

| ККП-569.21-ПЗУ.С                 |        |           |        |        |       |        |
|----------------------------------|--------|-----------|--------|--------|-------|--------|
| Изм.                             | Кол.уч | Лист      | № док. | Подп.  | Дата  |        |
| Разработал                       |        | Куличенко |        |        | 07.22 |        |
| Проверил                         |        | Симагина  |        |        | 07.22 |        |
| Н.Контроль                       |        | Твердовий |        |        | 07.22 |        |
| ГИП                              |        | Дульцев   |        |        | 07.22 |        |
| <b>Содержание</b>                |        |           |        | Стадия | Лист  | Листов |
|                                  |        |           |        | П      | 1     | 1      |
| ООО «ККП-Проект»<br>г. Пятигорск |        |           |        |        |       |        |

## Раздел 2 «Схема планировочной организации земельного участка»

### а) характеристика земельного участка, предоставленного для размещения объекта капитального строительства

Административно участок проектирования расположен в центральной части г. Мурманск Мурманской обл. По адресу ул.Шевченко, 1А, Кадастровый номер земельного участка 51:20:0001308:48, площадью 4857 м<sup>2</sup>.

Категория земель – земли населенных пунктов.

Рельеф – покатый с перепадом высотных отметок в пределах участка 3,5 м, от 76,4 до 72,85 м, уклон территории направлен на юго-запад.

Разрешенное использование – под строительство многоквартирного жилого дома.

С северной стороны участок проектирования граничит с участком Драматического театра Северного морского флота, через улицу, напротив участка расположена малоэтажная застройка.

Проектируемый объект планируется разместить на территории свободной от застройки. Рельеф территории не спланирован. В центральной части участка проектирования расположен фундамент недостроенного здания, который демонтируется, согласно принятым проектным решениям.

Особенностями климатических условий района проектирования является высокая влажность воздуха и слабая испаряемость влаги в связи со значительным преобладанием количества выпадающих атмосферных осадков над испарением. Гумидный климат способствует накоплению подземных вод в четвертичных отложениях и трещиноватых кристаллических породах, а также широкому распространению болот.

В геоморфологическом отношении участок строительства расположен на пологом участке западного склона холма (верхняя морская терраса), обращенного к Кольскому заливу (р. Тулома), вблизи его вершины. Рельеф техногенно преобразован при строительстве ближайших зданий жилых домов и благоустройства территории вокруг них. Площадка проектируемого строительства находится на высоте 72-76 м.

Природный рельеф изменен при строительной-хозяйственной деятельности и является, в основном, техногенным. Абсолютные отметки поверхности земли по устьям пройденных выработок изменяются от 72,85 до 76,4 м.

В геологическом строении территории проектирования принимают участие коренные породы архей-нижнепротерозойского возраста Мурманского блока – граниты и гранито-гнейсы, перекрытые чехлом четвертичных отложений незначительной мощности, которые представлены грунтами техногенного, водно-ледникового, ледникового и делювиального генезиса.

Мурманская область расположена в пределах Балтийского бассейна трещинно-жильных вод. Подземные воды могут быть приурочены как к

|                |  |  |
|----------------|--|--|
| Согласовано    |  |  |
|                |  |  |
| Взамен инв. №  |  |  |
|                |  |  |
| Подпись и дата |  |  |
|                |  |  |
| Инв. № подл.   |  |  |
|                |  |  |

|                                  |        |             |               |       |       |
|----------------------------------|--------|-------------|---------------|-------|-------|
| <b>ККП-569.21-ПЗУ.ТЧ</b>         |        |             |               |       |       |
| Изм.                             | Кол.уч | Лист        | № док.        | Подп. | Дата  |
| Разработал                       |        | Куличенко   |               |       | 07.22 |
| Проверил                         |        | Симагина    |               |       | 07.22 |
| Н.Контроль                       |        | Твердовский |               |       | 07.22 |
| ГИП                              |        | Дульцев     |               |       | 07.22 |
| <b>Текстовая часть</b>           |        |             |               |       |       |
| <b>Стадия</b>                    |        | <b>Лист</b> | <b>Листов</b> |       |       |
| П                                |        | 1           | 5             |       |       |
| ООО «ККП-Проект»<br>г. Пятигорск |        |             |               |       |       |

четвертичным отложениям, так и к подстилающим коренным породам, часто образующим единый водоносный горизонт.

**б) обоснование границ санитарно-защитных зон объектов капитального строительства в пределах границ земельного участка - в случае необходимости определения указанных зон в соответствии с законодательством Российской Федерации**

В пределах границ земельного участка, среди существующих объектов капитального строительства, санитарно-защитных зон, которые необходимо предусмотреть проектом - нет:

На территории участка изысканий водных объектов нет, участок располагается вне водоохранных зон.

Санитарно-защитные зоны по объектам на площадке строительства предусмотрены в соответствии с СанПин 2.2.1/2.1.1.1200-03 в редакции 2014 года.

**в) обоснование планировочной организации земельного участка в соответствии с градостроительным и техническим регламентами либо документами об использовании земельного участка (если на земельный участок не распространяется действие градостроительного регламента или в отношении его не устанавливается градостроительный регламент)**

Генеральный план участка разработан на основании градостроительного плана, задания на проектирование, в соответствии с действующими строительными, санитарными и противопожарными нормами.

Планировочная структура территории сформирована с выделением участков на зоны, а также сложившейся структуры участка.

При проектировании многоквартирного жилого дома, основная планировочная структура сохранена.

Основные планировочные зоны: зона проживания и хозяйственная зона; хозяйственно-бытовая зона; детская игровая зона и спортивные зоны.

Хозяйственная зона и зона проживания включает в себя:

- многоквартирный жилой дом, состоящий из двух блок-секций (поз.1);

Хозяйственно-бытовая зона:

- проектируемой трансформаторной подстанции (поз.2);

- площадка для мусорных контейнеров

Детская игровая и спортивные зоны:

- детская игровая площадка (ДИП по ГП);

- спортивная площадка (СП по ГП).

Схема планировочной организации земельного участка разработана на топооснове в М 1:500, предоставленной заказчиком. Планировочная организация земельного участка, выделенная для проектирования многоквартирного жилого дома выполнена в соответствии с действующими градостроительными и техническими регламентами, нормативно-правовыми актами, рекомендациями и требованиями действующих СНиП и СанПиН.

|              |                |               |        |       |      |
|--------------|----------------|---------------|--------|-------|------|
| Изм.         | Кол.уч         | Лист          | № док. | Подп. | Дата |
|              |                |               |        |       |      |
| Инд. № подл. | Подпись и дата | Взамен инв. № |        |       |      |

**ККП-569.21-ПЗУ.ТЧ**

Лист

2

**г) технико-экономические показатели земельного участка, предоставленного для размещения объекта капитального строительства**

Основные технико-экономические показатели участка приведены в таблице 1.

Таблица 1

| Показатели                  | Единица измерения | Значение показателей |
|-----------------------------|-------------------|----------------------|
| 1                           | 2                 | 3                    |
| Площадь отведенного участка | м <sup>2</sup>    | 4857                 |
| Площадь застройки           | м <sup>2</sup>    | 1784                 |
| Коэффициент застройки       | %                 | 36                   |
| Площадь покрытий:           | м <sup>2</sup>    | 3700                 |
| в том числе:                |                   |                      |
| -в границах отвода          | м <sup>2</sup>    | 2407                 |
| -за границей отвода         | м <sup>2</sup>    | 663                  |
| Площадь озеленения          | м <sup>2</sup>    | 1036                 |
| в том числе:                |                   |                      |
| -в границах отвода          | м <sup>2</sup>    | 666                  |
| -за границей отвода         | м <sup>2</sup>    | 370                  |

**д) обоснование решений по инженерной подготовке территории, в том числе решений по инженерной защите территории и объектов капитального строительства от последствий опасных геологических процессов, паводковых, поверхностных и грунтовых вод**

Инженерной подготовкой территории предусмотрена защита проектируемых зданий от поверхностных вод и стоков путем выполнения вертикальной планировки участка. Отвод поверхностных стоков предусмотрен от фундамента здания в лотки проектируемых проездов.

Транспортная инфраструктура проектируемого объекта предусматривает:

- организацию въездов на территорию проектируемого объекта;
- обеспечение всех проектируемых блок-секций пожарными проездами;

На территории проектирования предусмотрено расположение 4 открытых автомобильных стоянок по 10 машино-мест, общей вместимостью 40 машино-мест.

Вдоль пешеходных путей движения в местах пересечения с проезжей частью, предусмотрено оборудование узлами А, см. лист 1 графической части раздела.

**е) описание организации рельефа вертикальной планировкой**

Участок проектирования, расположен на свободной от застройки территории.

Рельеф участка покатый, с понижением в юго-западном направлении; перепад отметок колеблется в диапазоне 72,85-76,4м.

Инженерная подготовка территории, предназначенной для строительства, предусматривает мероприятия, обеспечивающие организованный отвод поверхностных вод с участка.

В состав мероприятий по инженерной подготовке участка строительства входят следующие работы:

|               |                |              |      |        |      |        |       |      |           |
|---------------|----------------|--------------|------|--------|------|--------|-------|------|-----------|
| Взамен инв. № | Подпись и дата | Инв. № подл. |      |        |      |        |       |      | Лист<br>3 |
|               |                |              | Изм. | Кол.уч | Лист | № док. | Подп. | Дата |           |

Выполнение вертикальной планировки участка строительства с перемещением земляных масс, согласно разработанному плану земляных масс.

Вертикальная планировка участка в настоящем проекте решена в пределах отведенной границы под строительство.

Проектное решение вертикальной планировки разработано на основании:

- чертежа генерального плана участка;
- вертикальных отметок рельефа прилегающих территорий.

В основу проектных решений вертикальной планировки заложены следующие принципы:

- максимальное обеспечение водоотвода по площадке поверхностным способом;
- создание оптимальных уклонов по проездам, площадкам;
- производства минимального объема земляных работ;

Вертикальная планировка территории выполнена на геоподоснове в М1:500, предоставленной заказчиком, проектируемый рельеф увязан с отметками прилегающей территории. Водоотвод поверхностных вод осуществляется от зданий и сооружений по проездам с твердым покрытием с последующим сбросом в проектируемые дождеприемники ливневой канализации и общегородскую ливневую канализацию.

#### **ж) описание решений по благоустройству территории**

Композиция генерального плана выполнена с учетом требований технологии и требуемой организацией окружающего пространства. Для обеспечения нормальных санитарно-гигиенических и эстетических условий вся территория благоустраивается.

Проектом предусмотрена организация необходимых подъездных путей, удобных пешеходных связей. Покрытие проездов вокруг проектируемых зданий выполнено из мелкозернистого асфальтобетона, подходы - из песчано-бетонной плитки.

Противопожарное обслуживание проектируемого объекта обеспечивается со всех продольных сторон по проектируемым проездам шириной 4.2м и более.

Для обеспечения нормальных санитарно-гигиенических и эстетических условий на проектируемой территории предусмотрено соответствующее благоустройство. В проекте приняты следующие решения по благоустройству территории:

устройство проездов, тротуаров, площадок с соответствующим дорожным покрытием;

организованный отвод поверхностных вод;

организованная прокладка инженерных сетей для создания единого подземного и надземного комплексного хозяйства;

Автомобильный проезд обеспечивает движение автотранспорта и спецмашин к проектируемым зданиям и т.д.

Для противопожарного обслуживания проектируемых зданий предусматривается пожарный проезд, совпадающий с автопроездом.

Автопроезды запроектированы с асфальтобетонным покрытием с техническими параметрами в соответствии с требованиями СП 34.13330.2012.

Проезды ограничиваются бетонным бортовым камнем БР 100.30.15, выступающим над покрытием на 15 см и образующим лоток для отвода поверхностных вод.

|                |  |
|----------------|--|
| Взамен инв. №  |  |
| Подпись и дата |  |
| Инв. № подл.   |  |

|      |        |      |        |       |      |                          |      |
|------|--------|------|--------|-------|------|--------------------------|------|
|      |        |      |        |       |      | <b>ККП-569.21-ПЗУ.ТЧ</b> | Лист |
|      |        |      |        |       |      |                          | 4    |
| Изм. | Кол.уч | Лист | № док. | Подп. | Дата |                          |      |

Пешеходные тротуары запроектированы из песчаного асфальтобетона. Тротуары ограничиваются бортовым камнем БР 100.20.8.

На детских игровых площадках и спортплощадке предусмотрено резиновое полимерное покрытие для максимального сокращения случаев травматизма детей.

План проектируемых проездов, площадок, дорожек приведен на чертеже ККП-569.21-ПЗУ.ГЧ-лист2, конструкции дорожной одежды – на чертеже ККП-569.21-ПЗУ.ГЧ-лист6.

Отведенная территория благоустраивается в соответствии с действующими санитарными нормами. Площадки оборудуются соответствующими малыми архитектурными формами.

Инженерное обеспечение проектируемых объектов предусмотрено в соответствии с техническими условиями, выданными соответствующими службами.

Проектируемые здания подключаются к существующим инженерным коммуникациям.

Все подводящие и внутривозрадные инженерные сети прокладываются подземным способом.

Сводный план проектируемых инженерных сетей с подключением их к внешним инженерным коммуникациям приведен на чертеже ККП-569.21-ПЗУ.ГЧ-лист7.

**л) Обоснование схем транспортных коммуникаций, обеспечивающих внешний и внутренний подъезд к объекту капитального строительства, - для объектов непроизводственного назначения**

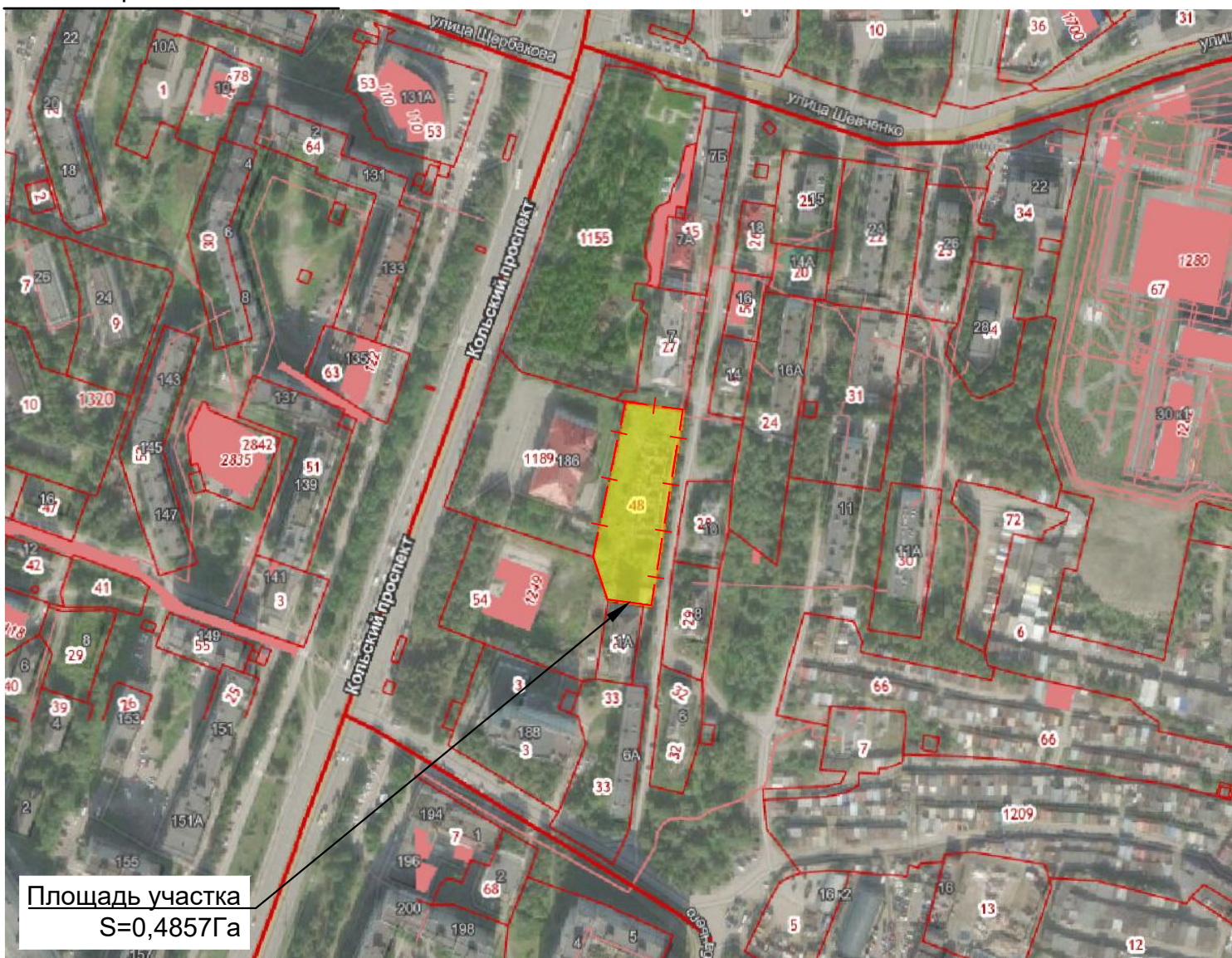
Для транспортного обслуживания проектируемого объекта используются существующие или ранее запроектированные автомобильные проезды и подъезды с техническими параметрами в соответствии с требованиями СП 34.13330.2012 и СП 42.13330.2016.

Подъезд к проектируемой площадке производится с существующей автодороги с восточной стороны участка. Проектом предусмотрена возможность подъезда пожарной техники со всех сторон проектируемого объекта, что обеспечивает доступность пожарных во все помещения, согласно СП 4.13130.2013. Ширина пожарных проездов с твердым покрытием составляет 4,2 и более метров.

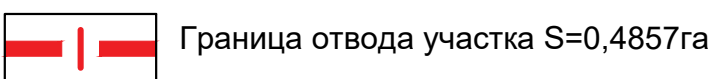
|              |                |               |        |       |      |                   |  |  |      |
|--------------|----------------|---------------|--------|-------|------|-------------------|--|--|------|
| Инв. № подл. | Подпись и дата | Взамен инв. № |        |       |      |                   |  |  | Лист |
|              |                |               |        |       |      |                   |  |  | 5    |
| Изм.         | Кол.уч         | Лист          | № док. | Подп. | Дата | ККП-569.21-ПЗУ.ТЧ |  |  |      |
|              |                |               |        |       |      |                   |  |  |      |



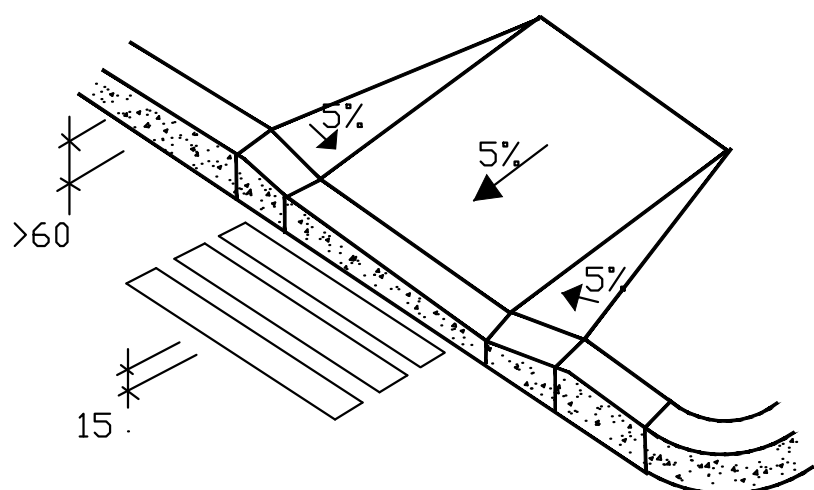
# СИТУАЦИОННЫЙ ПЛАН



## УСЛОВНЫЕ ОБОЗНАЧЕНИЯ



## УЗЕЛ (А) - ПРИМЫКАНИЯ ПЕШЕХОДНЫХ ТРАТУАРОВ К ПРОЕЗДАМ



# ВЕДОМОСТЬ ЧЕРТЕЖЕЙ ОСНОВНОГО КОМПЛЕКТА МАРКИ ПЗУ

| Лист | Наименование  | Примечание |
|------|---|------------|
| 1    | Ситуационный план; Общие указания                         |            |
| 2    | Схема планировочной организации земельного участка М1:500 |            |
| 3    | План организации рельефа М1:500                           |            |
| 4    | Схема демонтажа М1:500                                    |            |
| 5    | Конструкции дорожных одежд                                |            |
| 6    | План земляных масс  |            |
| 7    | Сводный план инженерных сетей М1:500                      |            |

## ТЕХНИКО-ЭКОНОМИЧЕСКИЕ ПОКАЗАТЕЛИ

| Наименование                | Ед.изм. | Количество |
|-----------------------------|---------|------------|
| Площадь отведенного участка | м2      | 4857,00    |
| Площадь застройки           | м2      | 1784,00    |
| Коэффициент застройки       | %       | 36         |
| Площадь покрытий в т.ч.     | м2      | 2407,00    |
| в границах отвода           | м2      | 2407       |
| Площадь озеленения в т.ч.   | м2      | 666,00     |
| в границах отвода           | м2      | 666,00     |

## ОБЩИЕ УКАЗАНИЯ

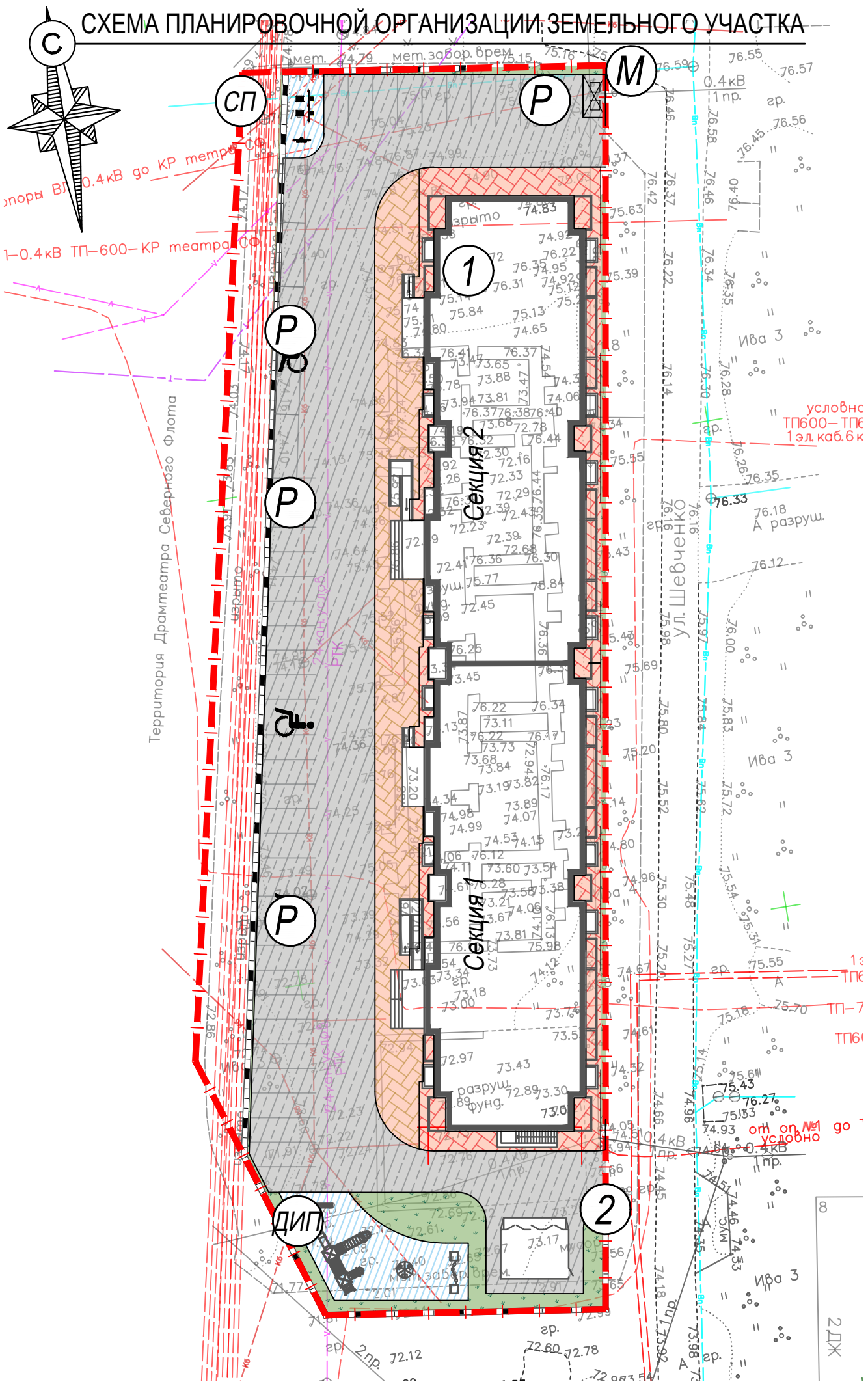
1. Проектная документация соответствует заданию на проектирование, выданным техническим условиям, требованиям действующих регламентов, стандартов, сводов правил, других документов, содержащих установленные требования".

Инва. Иподл. Подпись и дата Взамен инв. N

|             |             |      |        |                    |      |   |                                     |      |        |
|-------------|-------------|------|--------|--------------------|------|---|-------------------------------------|------|--------|
|             |             |      |        |                    |      | ККП-569.21- ПЗУ.ГЧ  |                                     |      |        |
|             |             |      |        |                    |      | «Многоквартирный жилой дом по ул. Шевченко, в г. Мурманске» |                                     |      |        |
| Изм.        | Кол.уч      | Лист | № док. | Подпись            | Дата | Общеплощадочные чертежи                                     | Стадия                              | Лист | Листов |
| Разработал  | Куличенко   |      |        | <i>[Signature]</i> |      |   | П                                   | 1    | 7      |
| Проверил    | Симагина    |      |        |                    |      | Ситуационный план<br>Общие указания                         | ООО<br>"ККП-Проект"<br>г. Пятигорск |      |        |
| Н. Контроль | Твардовский |      |        |                    |      |   |                                     |      |        |
| ГИП         | Дульцев     |      |        |                    |      |   |                                     |      |        |



# СХЕМА ПЛАНИРОВОЧНОЙ ОРГАНИЗАЦИИ ЗЕМЕЛЬНОГО УЧАСТКА



# ЭКСПЛИКАЦИЯ ЗДАНИЙ И СООРУЖЕНИЙ

| Номер на плане | Наименование и обозначение        | Этажность | Площадь м <sup>2</sup> |         |              |         | Строительный объем, м <sup>3</sup> |          | Примечание |
|----------------|-----------------------------------|-----------|------------------------|---------|--------------|---------|------------------------------------|----------|------------|
|                |                                   |           | застройки здания       | всего   | общая здания | всего   | здания                             | всего    |            |
| 1              | Многоквартирный жилой дом         | 6,00      | 1742,00                | 1742,00 | 9109,00      | 9109,00 | 31865,00                           | 31865,00 | проект     |
| 2              | Трансформаторная подстанция       |           |                        | 42,00   |              |         |                                    |          | проект     |
| М              | Площадка для мусорных контейнеров |           |                        |         |              |         |                                    |          |            |
| СП             | Спортивная площадка               |           |                        |         |              |         |                                    |          |            |
| ДИП            | Детская игровая площадка          |           |                        |         |              |         |                                    |          |            |
| Р              | Парковка                          |           |                        |         |              |         |                                    |          |            |

# ВЕДОМОСТЬ ПРОЕЗДОВ, ТРОТУАРОВ, ПЛОЩАДОК

| № п/п | Условное обозначение | Наименование                     | Площадь пок. м <sup>2</sup> |                    | Бортов. камень п.м. |             |
|-------|----------------------|----------------------------------|-----------------------------|--------------------|---------------------|-------------|
|       |                      |                                  | в границах отвода           | за границей отвода | БР 100.30.15        | БР 100.20.8 |
| 1     |                      | Асфальтобетон                    | 1599.00                     |                    | 478.00              |             |
| 2     |                      | Тротуарная плитка                | 353.00                      |                    |                     | 192.00      |
| 3     |                      | Отмостка                         | 273.00                      |                    |                     |             |
| 4     |                      | Резиновое покрытие               | 182.00                      |                    |                     |             |
| 5     |                      | Газон                            | 666.00                      |                    |                     |             |
| 6     |                      | Песчано-бетонная плитка (проезд) |                             |                    |                     |             |

СОГЛАСОВАНО

|                |                |
|----------------|----------------|
| Глав. спец. ЭС | Глав. спец. КР |
|----------------|----------------|

СОГЛАСОВАНО

|                |                 |                |
|----------------|-----------------|----------------|
| Глав. спец. ВК | Глав. спец. ТГС | Глав. спец. АР |
|----------------|-----------------|----------------|

|             |             |        |         |      |
|-------------|-------------|--------|---------|------|
| Изм. Кол.уч | Лист        | № док. | Подпись | Дата |
| Разработал  | Куличенко   |        |         |      |
| Проверил    | Симагина    |        |         |      |
| И. Контроль | Твардовский |        |         |      |
| ГИП         | Дульцев     |        |         |      |

ККП-569.21-ПЗУ.ГЧ

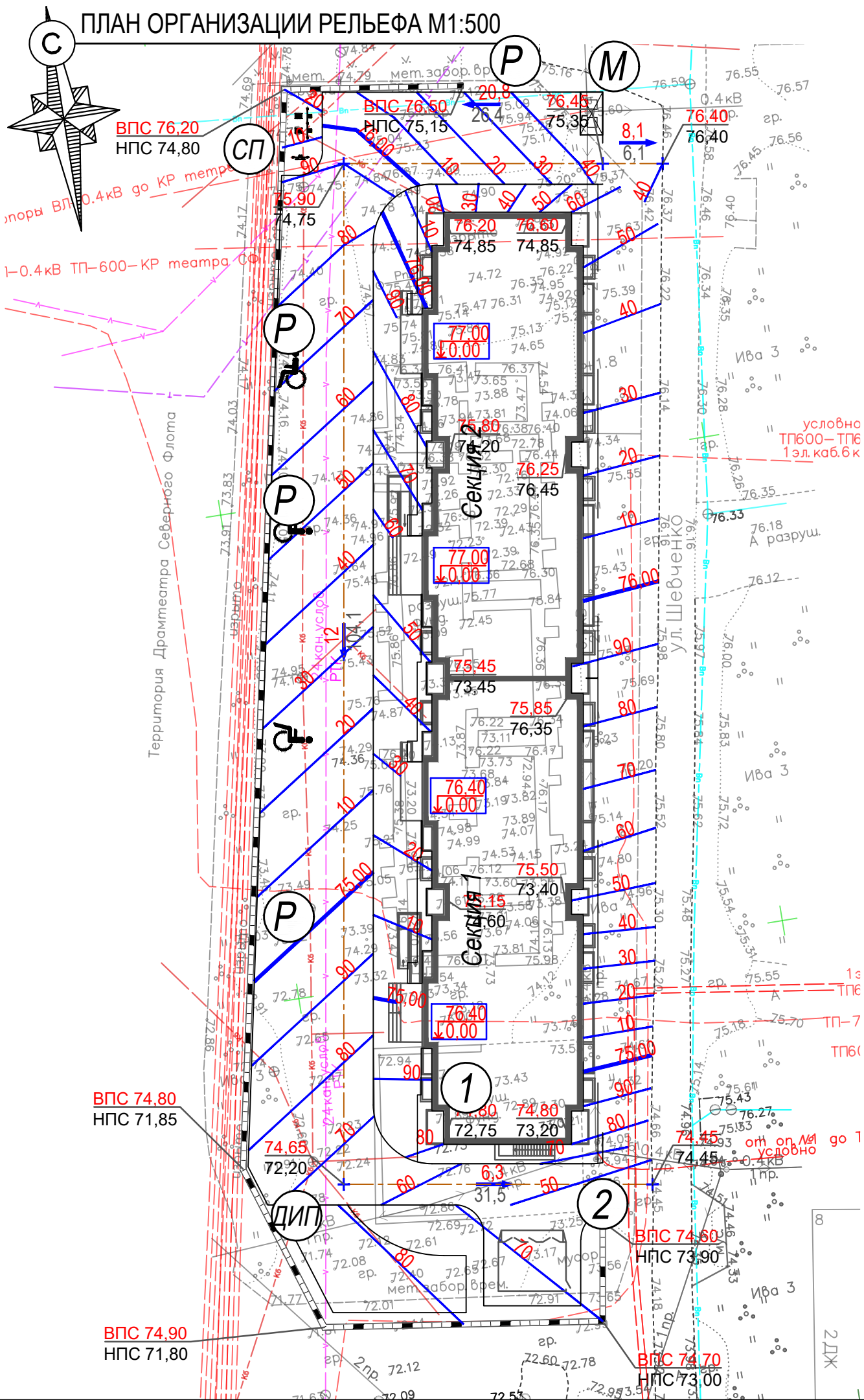
«Многоквартирный жилой дом по ул. Шевченко, в г. Мурманске»

Общеплощадочные чертежи

Схема планировочной организации земельного участка М1:500

|                               |      |        |
|-------------------------------|------|--------|
| Стадия                        | Лист | Листов |
| П                             | 2    |        |
| ООО "ККП-Проект" г. Пятигорск |      |        |

ПЛАН ОРГАНИЗАЦИИ РЕЛЬЕФА М1:500



ЭКСПЛИКАЦИЯ ЗДАНИЙ И СООРУЖЕНИЙ

| Номер на плане | Наименование и обозначение        | Этажн. ость | Площадь м <sup>2</sup> |             | Строительный объем, м <sup>3</sup> |             | Примечание     |                |        |
|----------------|-----------------------------------|-------------|------------------------|-------------|------------------------------------|-------------|----------------|----------------|--------|
|                |                                   |             | застройки здания       | всего       | здания                             | всего       |                |                |        |
| 1              | Многоквартирный жилой дом         | 6,00        | 1742,0<br>0            | 1742,0<br>0 | 9109,0<br>0                        | 9109,0<br>0 | 31865,00<br>00 | 31865,00<br>00 | проект |
| 2              | Трансформаторная подстанция       |             |                        | 42,00       |                                    |             |                |                | проект |
| М              | Площадка для мусорных контейнеров |             |                        |             |                                    |             |                |                |        |
| СП             | Спортивная площадка               |             |                        |             |                                    |             |                |                |        |
| ДИП            | Детская игровая площадка          |             |                        |             |                                    |             |                |                |        |
| Р              | Парковка                          |             |                        |             |                                    |             |                |                |        |

ВЕДОМОСТЬ МАЛЫХ АРХИТЕКТУРНЫХ ФОРМ И ПЕРЕНОСНЫХ ИЗДЕЛИЙ

| № | Условн. обознач | Наименование                      | Кол-во | Примечание |
|---|-----------------|-----------------------------------|--------|------------|
| 1 | ■               | Лавочка МФ 1.04                   | 1      | Атрикс     |
| 2 | □               | Спортивное оборудование СО 4.065  | 1      | Атрикс     |
| 3 | 🏰               | Детский игровой комплекс ДИК 9.12 | 1      | Атрикс     |
| 4 | 🎡               | Карусель с 6-ю сидениями ДИО 2.01 | 1      | Атрикс     |
| 5 | —               | Кольца СО 7.25                    | 1      | Атрикс     |
| 6 | ■               | Турник СО 7.19                    | 1      | Атрикс     |
| 7 | —               | Брусья СО 6.38                    | 1      | Атрикс     |

СОГЛАСОВАНО

|                |                |
|----------------|----------------|
| Глав. спец. ЭС | Глав. спец. КР |
|----------------|----------------|

СОГЛАСОВАНО

|                |                 |                |
|----------------|-----------------|----------------|
| Глав. спец. ВК | Глав. спец. ТГС | Глав. спец. АР |
|----------------|-----------------|----------------|

|             |             |      |        |         |      |
|-------------|-------------|------|--------|---------|------|
| Изм.        | Кол.уч      | Лист | № док. | Подпись | Дата |
| Разработал  | Куличенко   |      |        |         |      |
| Проверил    | Симагина    |      |        |         |      |
| Н. Контроль | Твардовский |      |        |         |      |
| ГИП         | Дульцев     |      |        |         |      |

ККП-569.21-ПЗУ.ГЧ

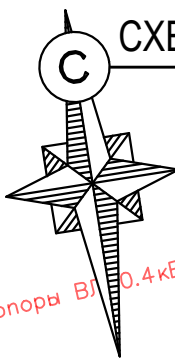
«Многоквартирный жилой дом по ул. Шевченко, в г. Мурманске»

Общеплощадочные чертежи

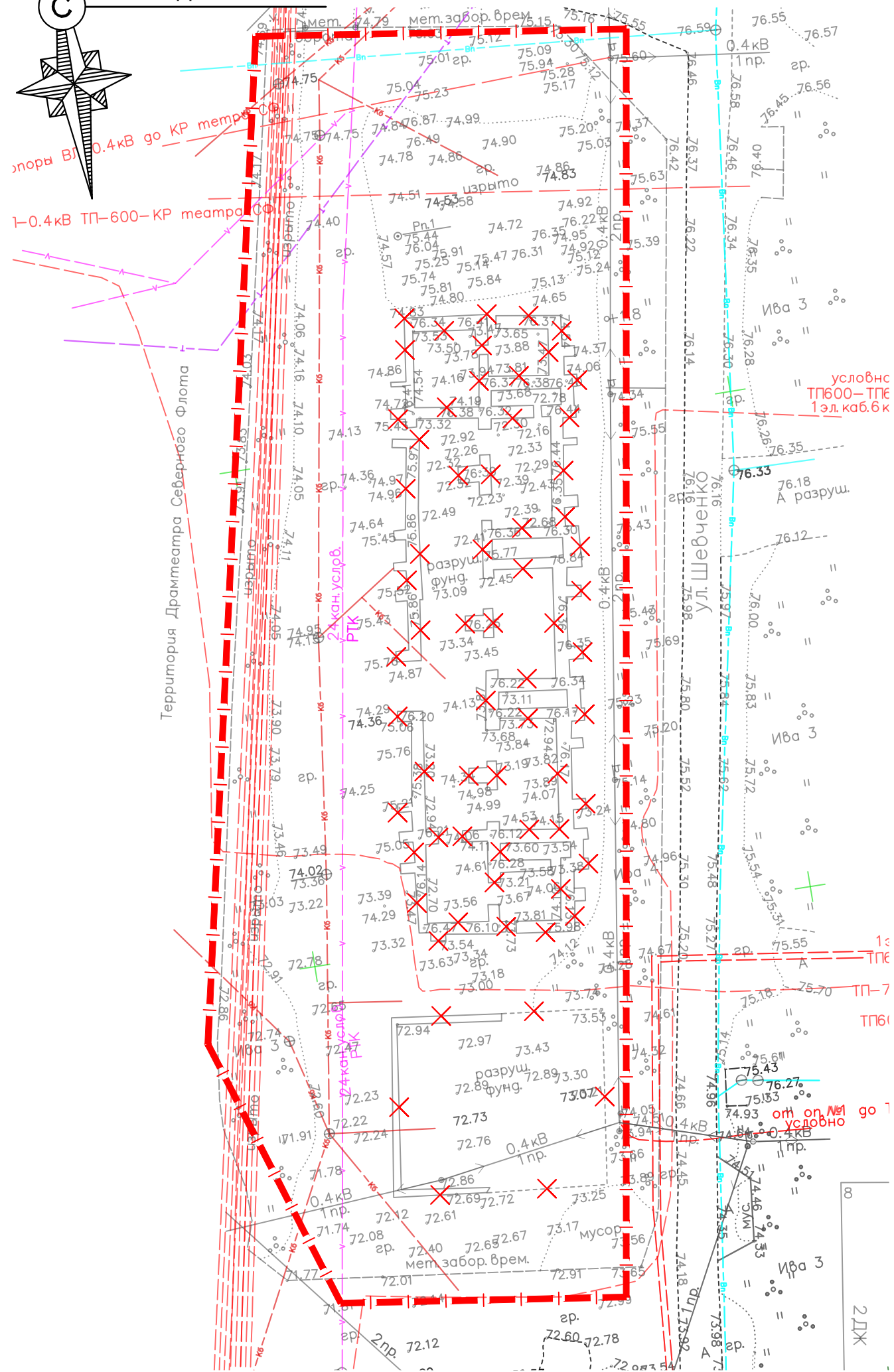
План организации рельефа М1:500

|                                     |      |        |
|-------------------------------------|------|--------|
| Стадия                              | Лист | Листов |
| П                                   | 3    |        |
| 000<br>"ККП-Проект"<br>г. Пятигорск |      |        |

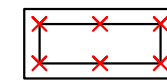




# СХЕМА ДЕМОНТАЖА



# УСЛОВНЫЕ ОБОЗНАЧЕНИЯ



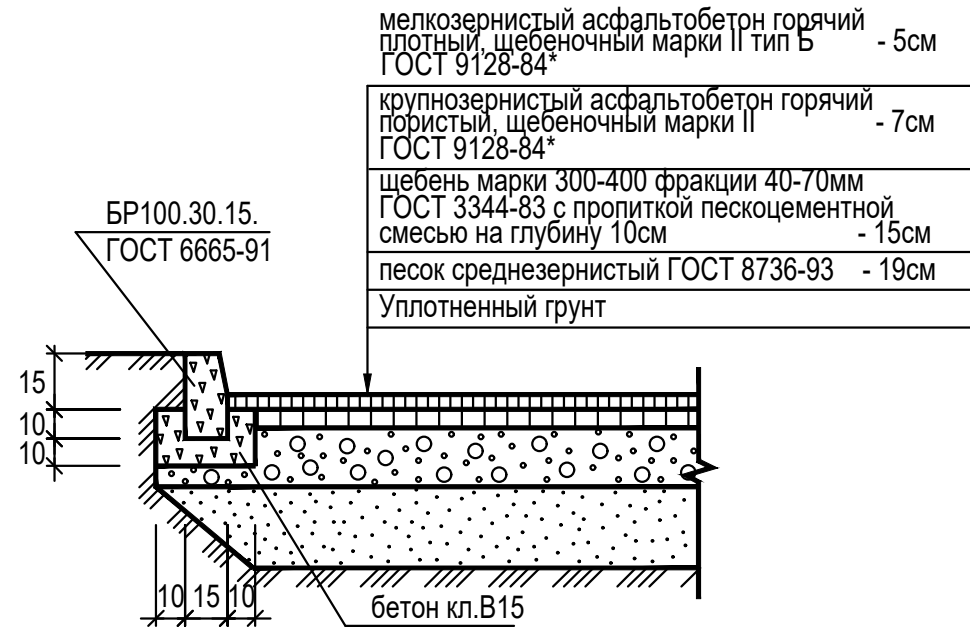
Здания, сооружения, сети, подлежащие сносу

|             |                |               |
|-------------|----------------|---------------|
| Инв. №подл. | Подпись и дата | Взамен инв. № |
|             |                |               |

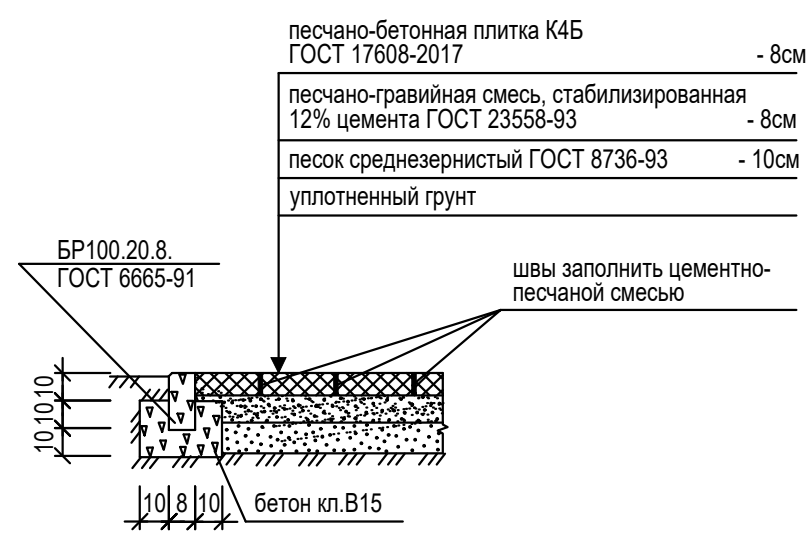
|             |             |      |        |         |   |                         |                               |      |        |
|-------------|-------------|------|--------|---------|---|-------------------------|-------------------------------|------|--------|
|             |             |      |        |         | ККП-569.21- ПЗУ.ГЧ  |                         |                               |      |        |
|             |             |      |        |         | «Многоквартирный жилой дом по ул. Шевченко, в г. Мурманске» |                         |                               |      |        |
| Изм.        | Кол.уч      | Лист | № док. | Подпись | Дата  | Общеплощадочные чертежи | Стадия                        | Лист | Листов |
| Разработал  | Куличенко   |      |        |         |   |                         | П                             | 4    |        |
| Проверил    | Симагина    |      |        |         |   | Схема демонтажа         | ООО "ККП-Проект" г. Пятигорск |      |        |
| Н. Контроль | Твардовский |      |        |         |   |                         |                               |      |        |
| ГИП         | Дульцев     |      |        |         |   |                         |                               |      |        |

# КОНСТРУКЦИИ ДОРОЖНЫХ ОДЕЖД

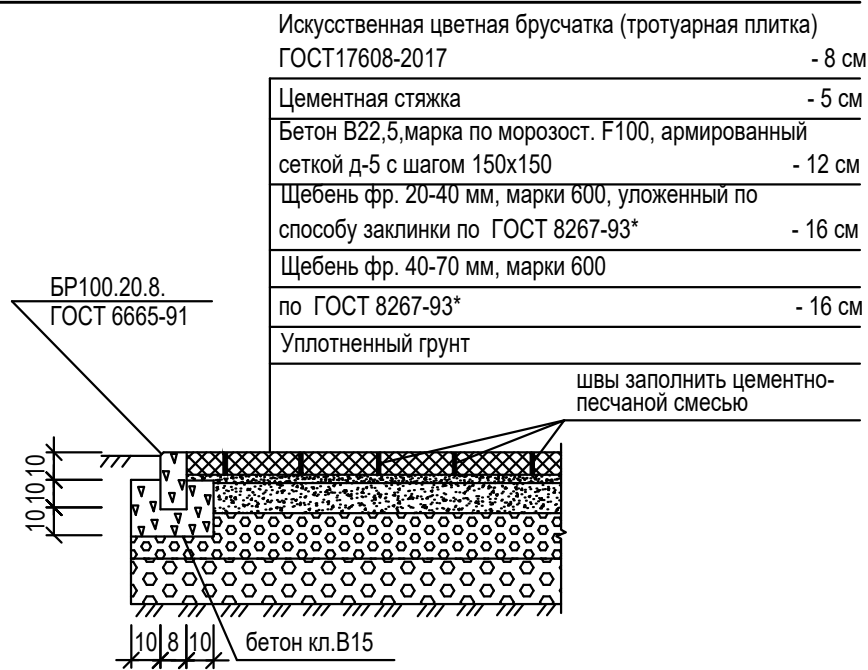
## ПОКРЫТИЕ ИЗ ДВУХСЛОЙНОГО АСФАЛЬТОБЕТОНА



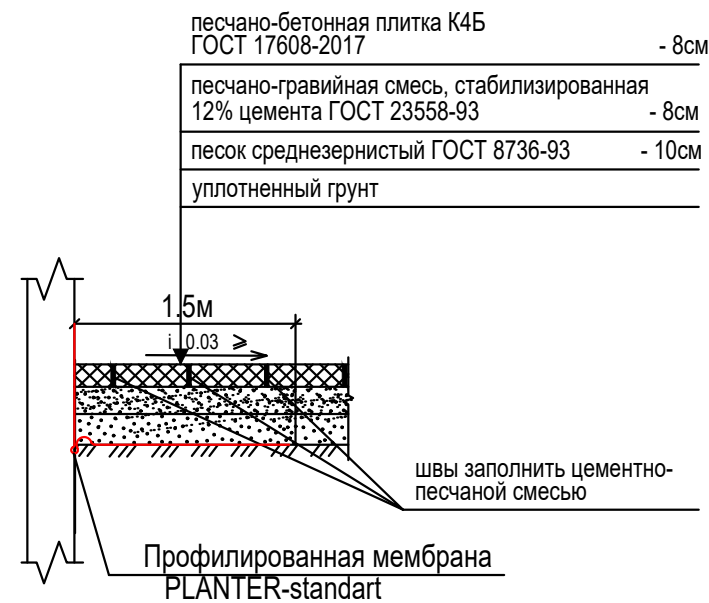
## ПОКРЫТИЕ ИЗ ПЕСЧАНО-БЕТОННОЙ ПЛИТКИ К4Б



## ТРОТУАР С ВОЗМОЖНОСТЬЮ ЗАЕЗДА ТРАНСПОРТА

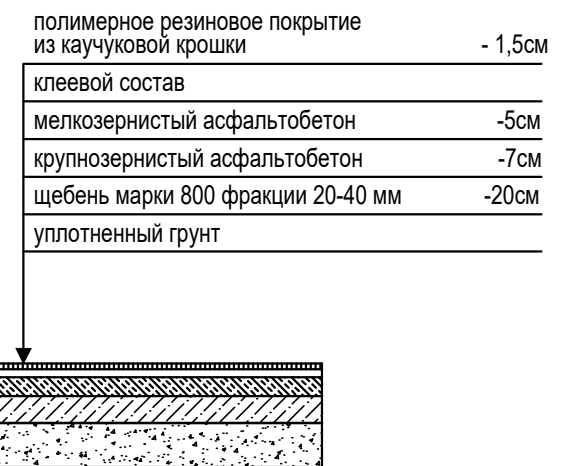


## ОТМОСТКА ТИП 1



## РЕЗИНОВОЕ ПОКРЫТИЕ

(полимерное резиновое покрытие)

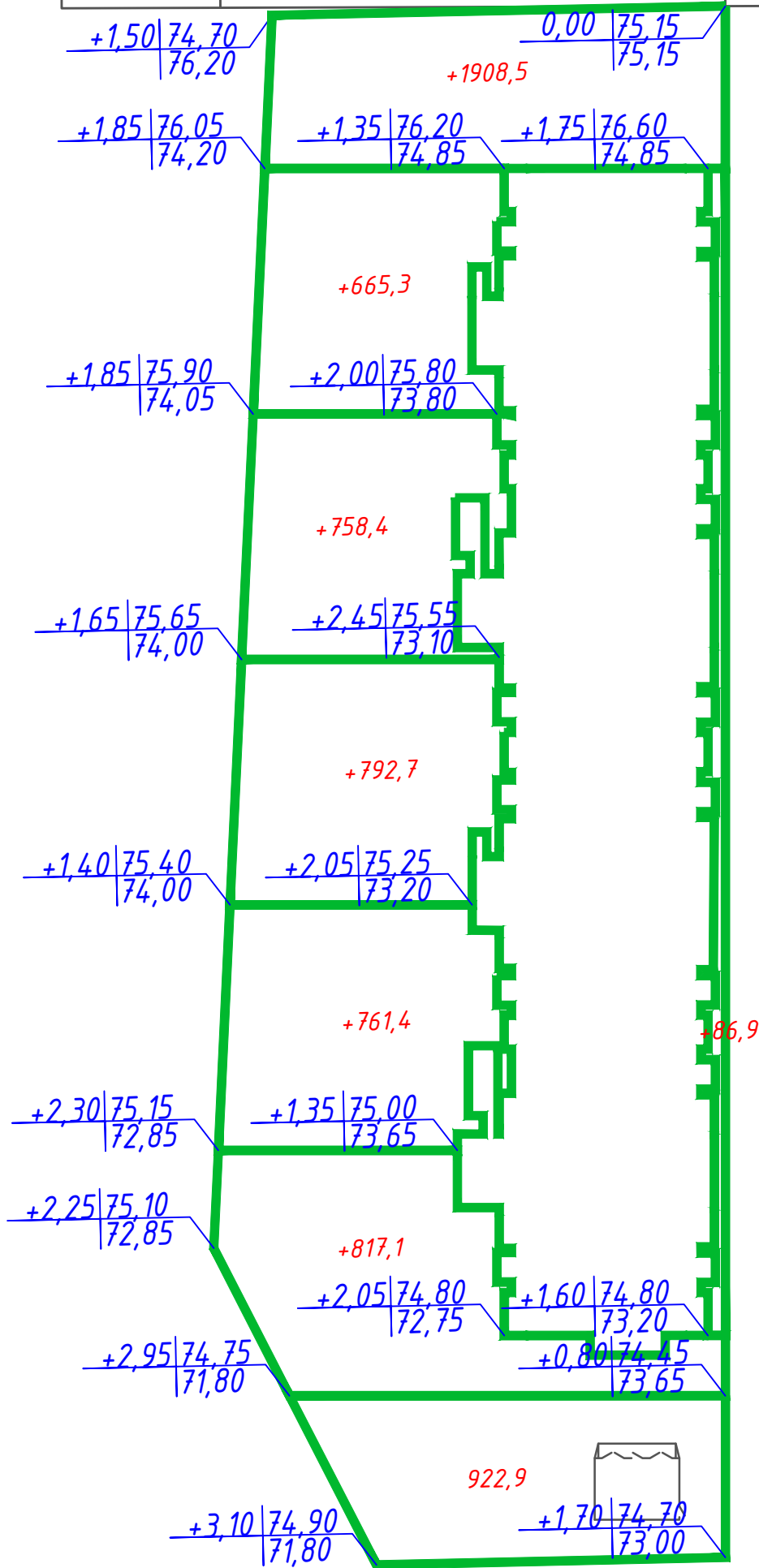


Изм. Подпись и дата  
Изм. Подпись и дата  
Изм. Подпись и дата

|             |             |      |       |         |      |   |                               |      |        |
|-------------|-------------|------|-------|---------|------|---|-------------------------------|------|--------|
|             |             |      |       |         |      | ККП-569.21-ПЗУ.ГЧ   |                               |      |        |
|             |             |      |       |         |      | «Многоквартирный жилой дом по ул. Шевченко, в г. Мурманске» |                               |      |        |
| Изм.        | Кол.уч      | Лист | № док | Подпись | Дата | Общеплощадочные чертежи                                     | Стадия                        | Лист | Листов |
| Разработал  | Куличенко   |      |       |         |      |   | П                             | 5    |        |
| Проверил    | Симагина    |      |       |         |      |   |                               |      |        |
| Н. Контроль | Твардовский |      |       |         |      | Конструкции дорожных одежд                                  | ООО "ККП-Проект" г. Пятигорск |      |        |
| ГИП         | Дульцев     |      |       |         |      |   |                               |      |        |

# ПЛАН ЗЕМЛЯНЫХ МАСС

|            |           |       |         |
|------------|-----------|-------|---------|
| Насыпь (+) | 6713,2000 | всего | 6713,20 |
| Выемка (-) |           |       |         |



# ВЕДОМОСТЬ ОБЪЕМОВ ЗЕМЛЯНЫХ МАСС

| №  | Наименование работ и объемов грунта                        | Количество, м³ |            |            |
|----|--|----------------|------------|------------|
|    |  | Насыпь (+)     | Выемка (-) | Примечание |
| 1. | Грунт планировки территории                                | 6713,20        | -          |            |
| 2. | Вытесненный грунт, всего                                   |                | 1428.41    |            |
|    | в т.ч. при устройстве                                      |                |            |            |
|    | а) подземных частей зданий                                 |                |            |            |
|    | б) автодорожных покрытий                                   |                | 1117,61    |            |
|    | в) подземных сетей   |                |            |            |
|    | г) плодородной почвы на участках проектируемого озеленения |                | 310.80     |            |
| 3. | Поправка на уплотнение 10% (остаточное разрыхление)        | 671,30         |            |            |
|    | Всего грунта   | 7384.50        | 1428.41    |            |
| 4. | Недостаток пригодного грунта                               |                | 5956.09    |            |
| 5. | Плодородный грунт, всего в т.ч.                            |                |            |            |
|    | а) используемый для газонов                                |                | 310.80     |            |
|    | б) недостаток плодородного грунта                          | 310.80         |            |            |
| 6. | Итого перерабатываемого грунта                             | 7695.30        | 7695.30    |            |

## ПРИМЕЧАНИЕ

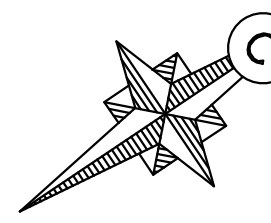
- Устройство озеленения производить по насыпке растительного грунта слоем 0,3 м.

Изм. Подпись и дата  
Изм. Подпись и дата  
Изм. Подпись и дата

|   |        |             |        |                                     |      |
|---|--------|-------------|--------|-------------------------------------|------|
| ККП-569.21- ПЗУ.ГЧ  |        |             |        |                                     |      |
| «Многоквартирный жилой дом по ул. Шевченко, в г. Мурманске» |        |             |        |                                     |      |
| Изм.  | Кол.уч | Лист        | № док. | Подпись                             | Дата |
| Разработал  |        | Куличенко   |        |                                     |      |
| Проверил  |        | Симагина    |        |                                     |      |
| Общеплощадочные чертежи                                     |        |             |        | Стадия                              | Лист |
|   |        |             |        | П                                   | 6    |
| План земляных масс  |        |             |        | 000<br>"ККП-Проект"<br>г. Пятигорск |      |
| Н. Контроль   |        | Твардовский |        |                                     |      |
| ГИП   |        | Дульцев     |        |                                     |      |

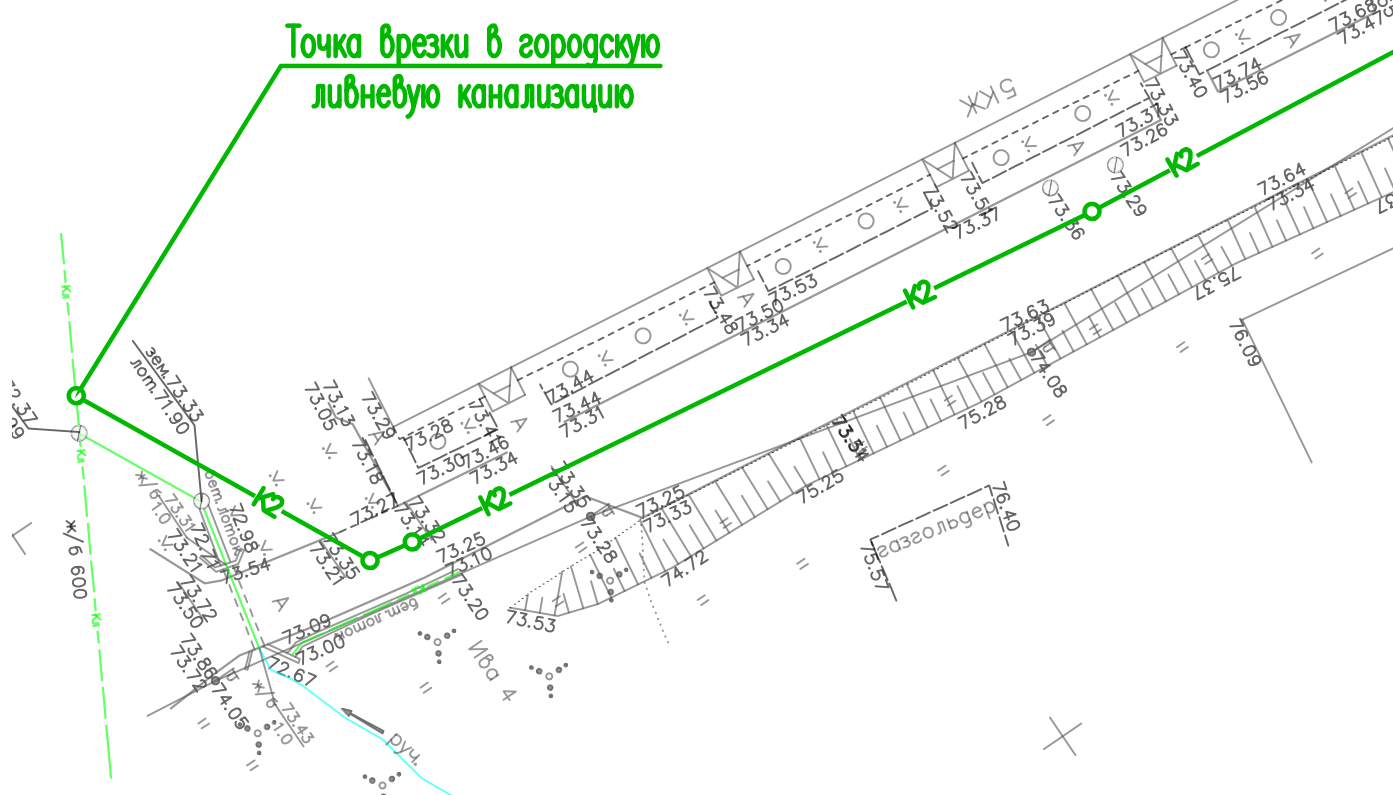
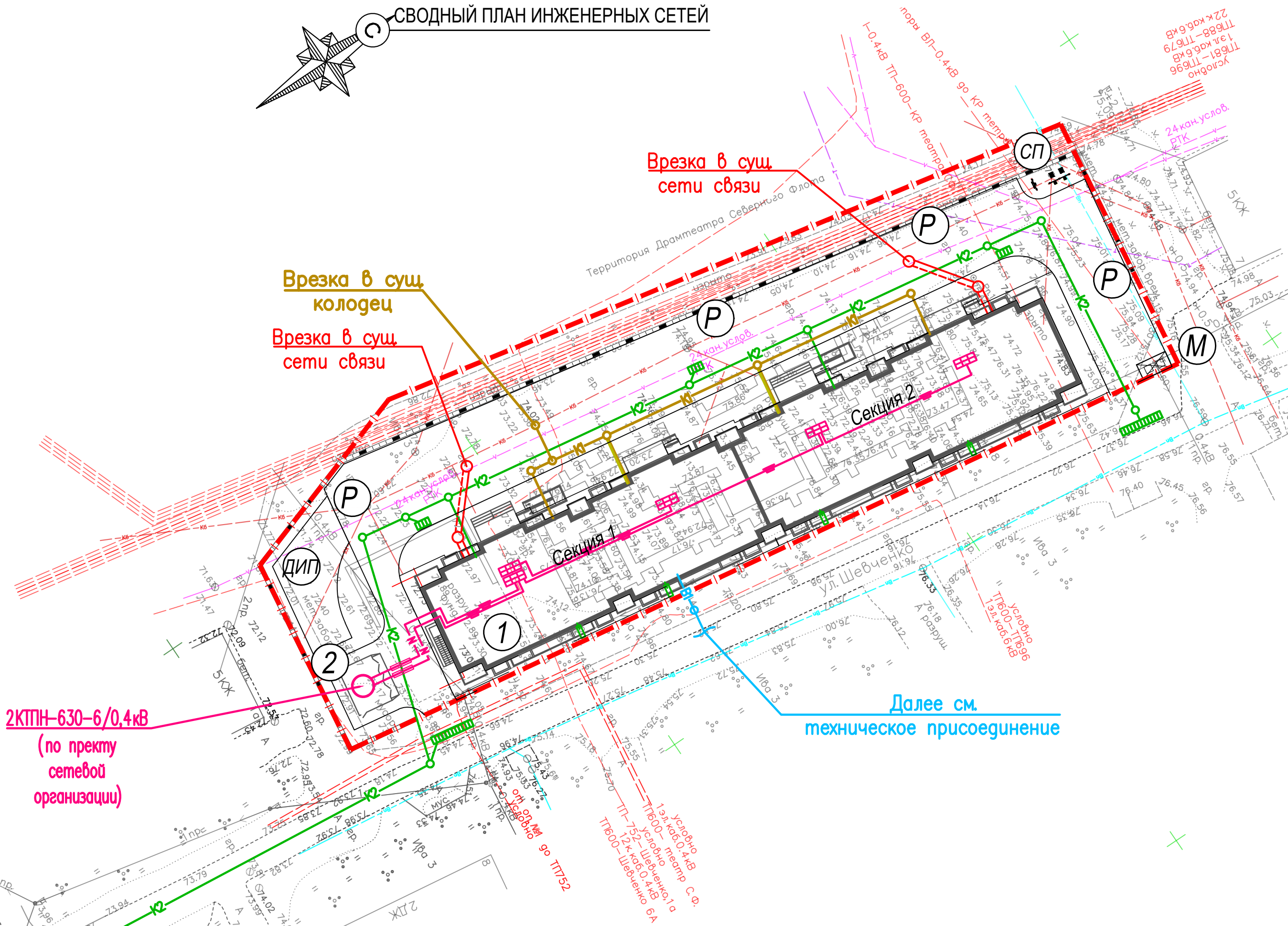


СВОДНЫЙ ПЛАН ИНЖЕНЕРНЫХ СЕТЕЙ



УСЛОВНЫЕ ОБОЗНАЧЕНИЯ

- K2 — Проектируемая ливневая канализация
- Кл — Существующая ливневая канализация
- K1 — Проектируемая хоз-бытовая канализация
- K6 — Существующая хоз-бытовая канализация
- N — Проектируемая кабельная линия 0.4кВ
- В1 — Проектируемый хоз-питьевой противопожарный водопровод
- Вп — Существующий хоз-питьевой противопожарный водопровод
- — — Проектируемые сети связи
- V — Существующие сети связи



ЭКСПЛИКАЦИЯ ЗДАНИЙ И СООРУЖЕНИЙ

| Номер на плане | Наименование и обозначение        | Этаж | Площадь м <sup>2</sup> |        |        |        | Строительный объем, м <sup>3</sup> |          | Примечание |
|----------------|-----------------------------------|------|------------------------|--------|--------|--------|------------------------------------|----------|------------|
|                |                                   |      | застройки              | всего  | здания | всего  | здания                             | всего    |            |
| 1              | Многоквартирный жилой дом         | 6,00 | 1742,0                 | 1742,0 | 9109,0 | 9109,0 | 31865,00                           | 31865,00 | проект     |
| 2              | Трансформаторная подстанция       |      | 0                      | 42,00  | 0      | 0      |                                    |          | проект     |
| М              | Площадка для мусорных контейнеров |      |                        |        |        |        |                                    |          |            |
| СП             | Спортивная площадка               |      |                        |        |        |        |                                    |          |            |
| ДИП            | Детская игровая площадка          |      |                        |        |        |        |                                    |          |            |
| Р              | Парковка                          |      |                        |        |        |        |                                    |          |            |

|   |             |                                      |        |         |                                     |
|---|-------------|--------------------------------------|--------|---------|-------------------------------------|
| ККП-569.21-ПЗУ.ГЧ   |             |                                      |        |         |                                     |
| «Многоквартирный жилой дом по ул. Шевченко, в г. Мурманске» |             |                                      |        |         |                                     |
| Изм.  | Кол.уч.     | Лист                                 | № док. | Подпись | Дата                                |
| Разработал  | Куличенко   |                                      |        |         |                                     |
| Проверил  | Симагина    |                                      |        |         |                                     |
| Общеплощадочные чертежи                                     |             |                                      | Стадия | Лист    | Листов                              |
|   |             |                                      | П      | 7       |                                     |
| Н. Контроль   | Твардовский | Сводный план инженерных сетей М1:500 |        |         | 000<br>"ККП-Проект"<br>г. Пятигорск |
| ГИП   | Дульцев     |                                      |        |         |                                     |

СОГЛАСОВАНО

СОГЛАСОВАНО

|               |                |
|---------------|----------------|
| Гл. спец. ЭС  | Гл. спец. КР   |
| Гл. спец. ТГС | Гл. спец. АР   |
| Взамен инв. № | Дата           |
| Инв. № подл.  | Подпись и дата |