

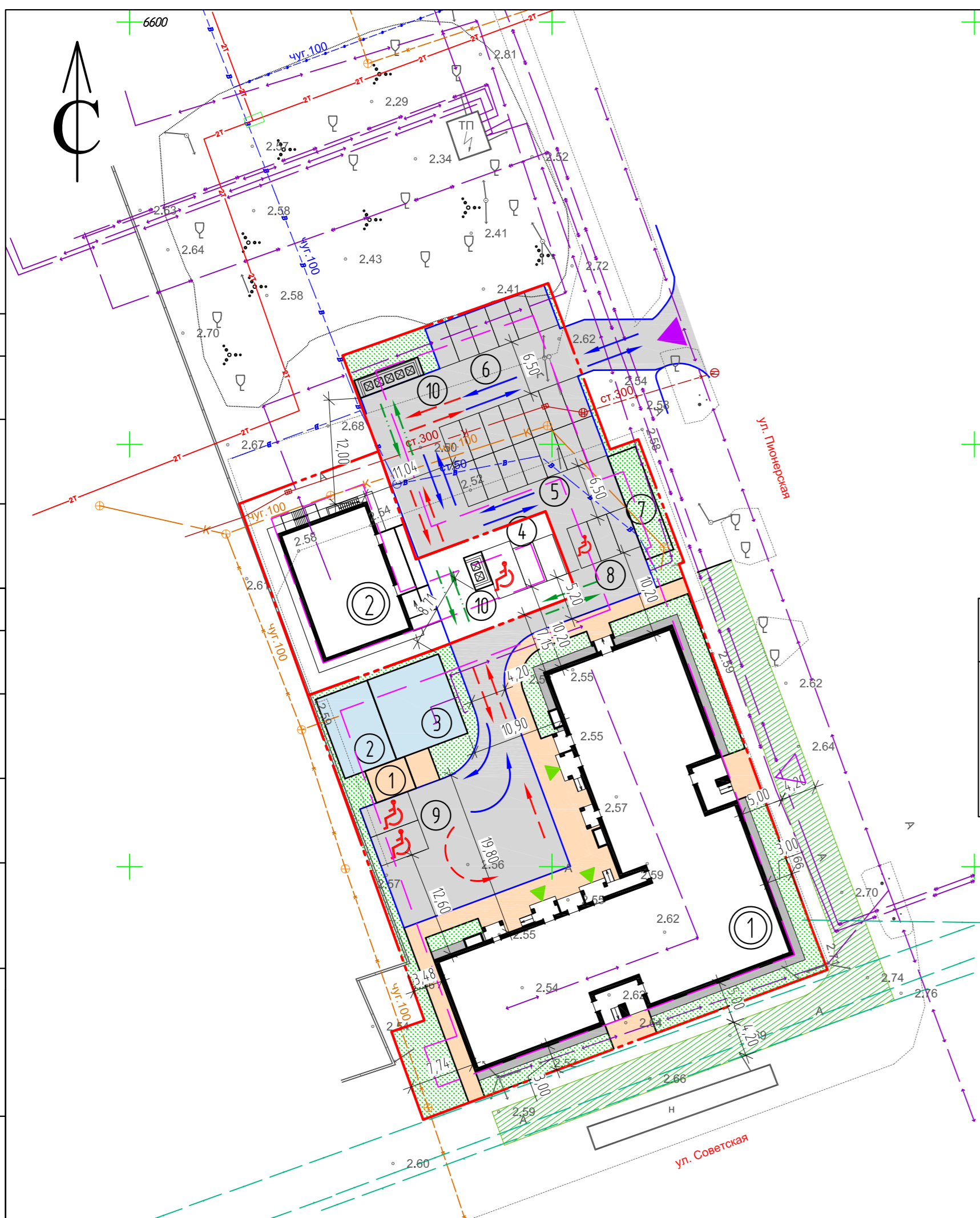
Согласовано

Согласовано

Инф. № подл.

Подп. и дата

Взам. инф. №



Условные обозначения

- Покрытие проездов
- Покрытие тротуаров
- Отмостка
- Зона озеленения
- Покрытие площадок
- Проезд пожарной техники по существующему тротуару
- Граница участка
- Граница застройки
- 1 Номер здания, сооружения
- 4 Номер площадки
- Машино-место
- Машино-место для инвалидов
- ← Направление движения транспортных средств
- ← Направление движения пожарных машин
- ← Направление движения мусоровоза
- Вход в жилую часть здания
- Въезд на территорию жилого дома

Технико-экономические показатели

N п/п	Наименование	Единица измерения	Количество	
			в пределах участка	за пределами участка
1	Площадь участка	м ²	3280,0	
2	Площадь застройки	м ²	1074,89	
3	Площадь твердых покрытий	м ²	1696,7	
4	Площадь озеленения	м ²	508,41	
5	Процент застройки	%	32,8	
6	Процент озеленения	%	15,5	

Ведомость жилых и общественных зданий и сооружений

Номер по плану	Наименование и обозначение	Этажность	Количество		Площадь, м ²				Строительный объем, м ³		
			зданий	квартир	застройки		общая/приведенная или рабочая		здания	всего	
					здания	всего	здания	всего			
1	Жилой дом (проект.)	5	1	60	60	1074,89	1074,89	4806,64	4806,64	19619,53	19619,53
2	Гостиница (проект.)	5	1								

Экспликация площадок

Номер на плане	Наименование	Примечание
1	Площадка для отдыха	проектируемая
2	Детская площадка	проектируемая
3	Спортивная площадка	проектируемая
4	Гостевая автостоянка на 3 машино-места для гостиницы	проектируемая
5	Гостевая автостоянка на 14 машино-мест	проектируемая
6	Гостевая автостоянка на 6 машино-мест	проектируемая
7	Бельевая площадка	проектируемая
8	Гостевая автостоянка на 3 машино-места	проектируемая
9	Гостевая автостоянка на 2 машино-места	проектируемая
10	Контейнерная площадка для раздельного сбора мусора	проектируемая

1. Выделяемые места для МГН обозначить знаками, принятыми в соответствии с ГОСТ Р 52289 и ПДД на поверхности покрытия стоянки и продублированными знаками на вертикальной поверхности (стойке) в соответствии с ГОСТ 12.4.026, расположенными на высоте не менее 1,5 м.

2. После производства всех строительно-монтажных работ произвести восстановление существующего благоустройства.

						14.21-ПЗУ			
						Архангельская обл., г. Северодвинск, в районе ул. Советская/Пионерская			
Изм.	Кол.уч.	Лист	№ док.	Подпись	Дата	Многоквартирный жилой дом	Стадия	Лист	Листов
				<i>Матвеева</i>	03.22		П	2	
Разработал						Схема планировочной организации земельного участка (М1:500)	ООО "РЭДЛАЙН"		
ГИП	Сунгурова			<i>Сунгурова</i>	03.22				
Н.контр.	Сунгурова			<i>Сунгурова</i>	03.22				