

Градостроительный план земельного участка

N	R	U	1	4	3	0	1	0	0	0	-	2	0	1	8	-	1	1	0	2	3	-	2	2	3	5	7195
---	---	---	---	---	---	---	---	---	---	---	---	---	---	---	---	---	---	---	---	---	---	---	---	---	---	---	------

Градостроительный план земельного участка подготовлен на основании

от 11.07.2018 № 9741-ДГ, ООО "Айсар"

(реквизиты заявления правообладателя земельного участка с указанием ф.и.о. заявителя – физического лица, либо реквизиты заявления и наименование заявителя-юридического лица о выдаче градостроительного плана земельного участка)

Местонахождение земельного участка

Республика Саха (Якутия)

(субъект Российской Федерации)

Городской Округ «город Якутск»

(муниципальный район или городской округ)

г. Якутск

(поселение)

Описание границ земельного участка

Обозначение (номер) характерной точки	Перечень координат характерных точек в системе координат, используемой для ведения Единого государственного реестра недвижимости	
	X	Y
1	880591,13	534129,83
2	880589,92	534155,16
3	880589,01	534169,19
4	880588,88	534180,01
5	880588,77	534188,35
6	880571,11	534185,61
7	880580,49	534129,28

Кадастровый номер земельного участка **14:36:106003:341**.

Площадь земельного участка **809,72** кв.м

Информация о расположенных в границах земельного участка объектах капитального строительства.

Объекты капитального строительства отсутствуют

Информация о границах зон планируемого размещения объекта капитального строительства в соответствии с утвержденным проектом планировки территории (при наличии)

Обозначение (номер) характерной точки	Перечень координат характерных точек в системе координат, используемой для ведения Единого государственного реестра недвижимости	
	X	Y

Реквизиты проекта планировки территории и (или) проекта межевания территории в случае, если земельный участок расположен в границах территории, в отношении которой утверждены проекты планировки территории и (или) проект межевания территории: **Распоряжение Главы ОА г. Якутска "Об утверждении проекта планировки и межевания территории квартала 100 городского округа "город Якутск""** "Об утверждении проекта планировки территории квартала 76 ГО "город Якутск", №: 1521р от 12.09.2014 г.

(указывается в случае, если земельный участок расположен в границах территории в отношении которой утверждены проекты планировки территории и (или) проект межевания территории)

План подготовлен **Ю.Н. Левин** начальник Департамента градостроительства ОА города Якутска

(ф.и.о., должность уполномоченного лица, наименование органа или организации)

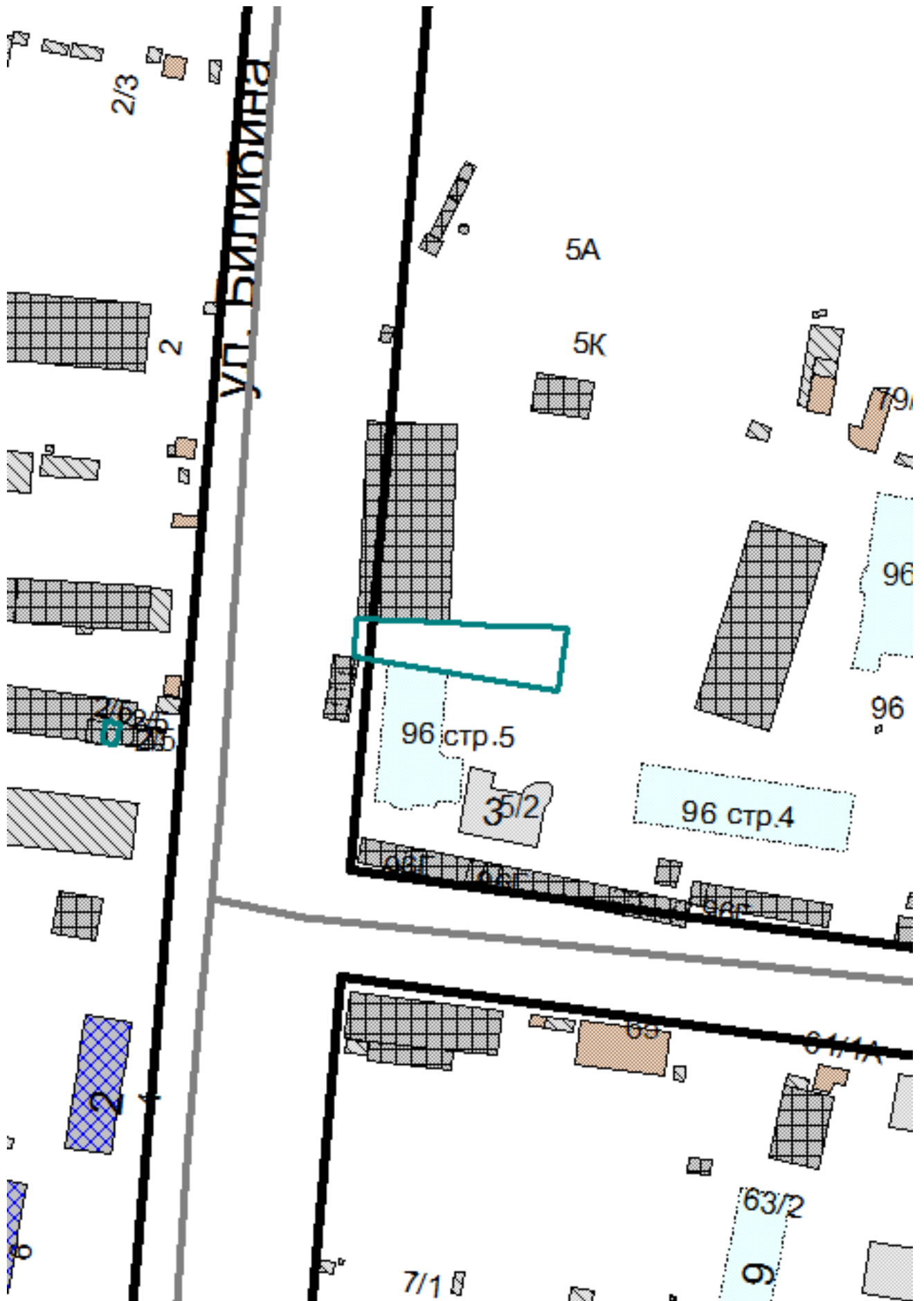


**ДОКУМЕНТ ПОДПИСАН
ЭЛЕКТРОННОЙ ПОДПИСЬЮ**

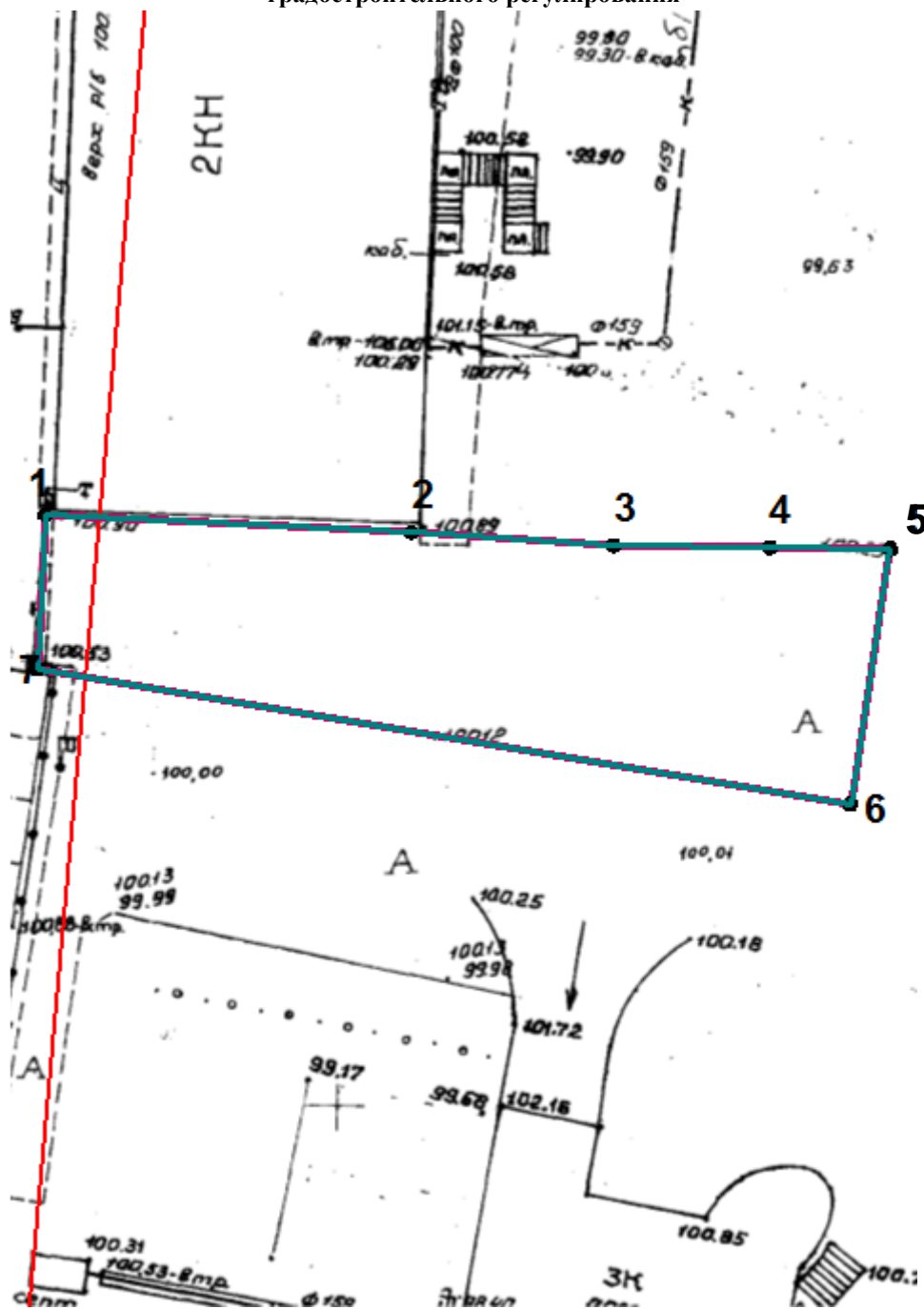
Сертификат 01D3 8F6C 5FED 6630 0000 1073 0379 0002
Владелец **Левин Юрий Николаевич**
Действителен с 17.01.2018 по 17.01.2019

Дата выдачи 31.07.2018г.

Ситуационный план



1. Чертеж градостроительного плана земельного участка и линий градостроительного регулирования



Экспликация объектов на территории земельного участка

№ объекта	Наименование
-----------	--------------

Условные обозначения:

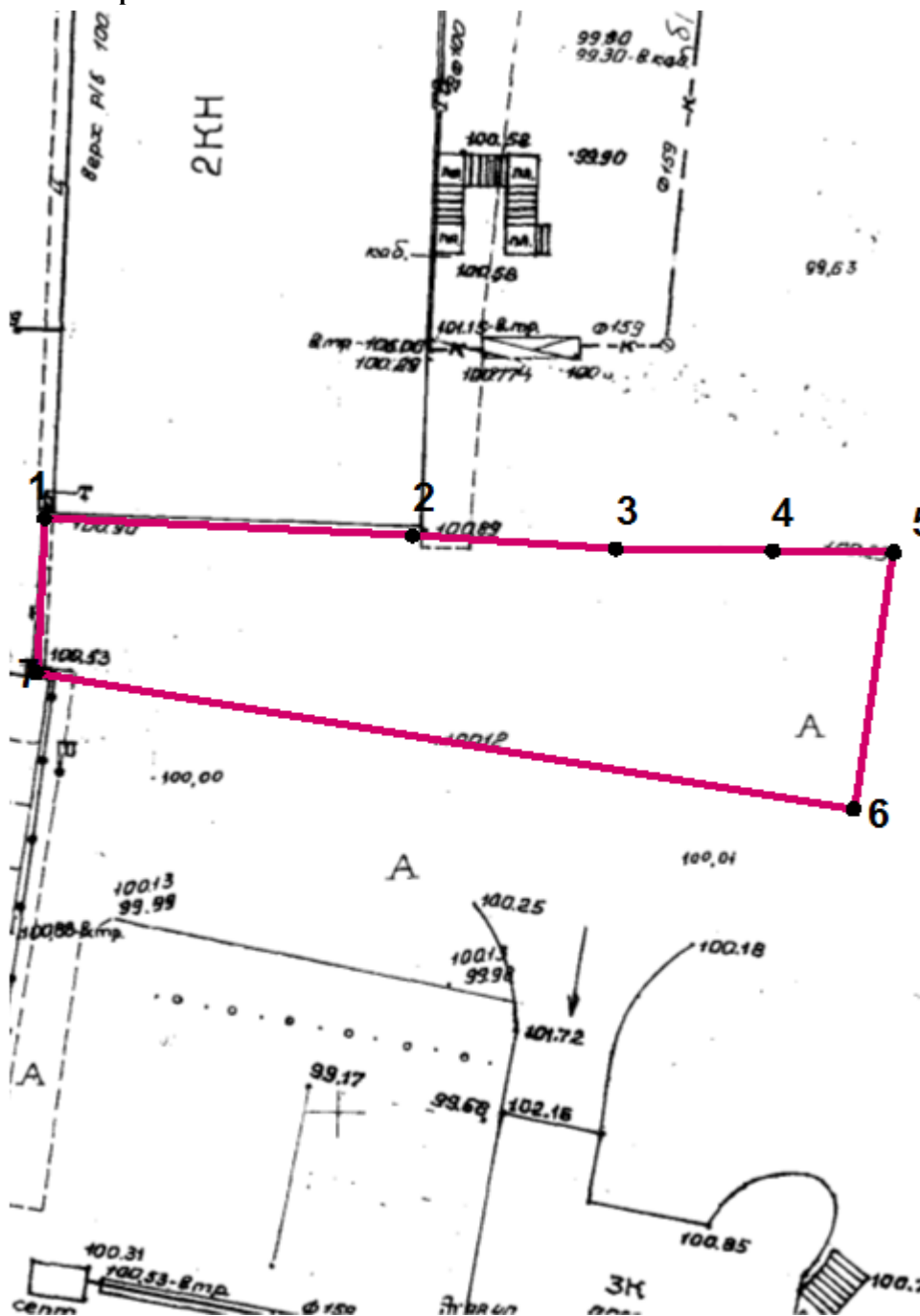
- ① Номер объекта
- Граница земельного участка
- Линия минимального отступа от границы земельного участка, за пределами которой запрещено строительство зданий и сооружений
- ▨ Место допустимого размещения зданий, строений, сооружений
- Место допустимой реконструкции жилого дома
- ✕ Объекты, подлежащие выносу или демонтажу
- ▨ Зона действия публичных сервитутов, охранные зоны (ограничения в пользовании)
- Красная линия
- Линия регулирования застройки
- 1-10 Номера поворотных точек земельного участка
- ▨ Граница зоны допустимого размещения объектов капитального строительства для государственных или муниципальных нужд

Чертеж разработан 27.07.2018 на топографической основе, выполненной <дата выполнения не указана> представленной на планшетах в системе ГИС «ИнГео» г.Якутска.

Места допустимого размещения ОКС – отсутствуют по причине не соответствия документации по градостроительному зонированию и планировке территории
По заявлению – Многоквартирный жилой дом

Чертеж градостроительного плана земельного участка		Масштаб 1:500
Разработан отделом градостроительного планирования		
Директор МБУ ГлавАПУ	Черов М.Г.	 <p>ДОКУМЕНТ ПОДПИСАН ЭЛЕКТРОННОЙ ПОДПИСЬЮ Сертификат 3426 4AFC F35C D294 E711 1EC8 E9CC 1FAC Владелец Черов Михаил Гаврильевич Действителен с 13.11.2017 по 13.11.2018</p>
Начальник отдела градостроительного планирования МБУ ГлавАПУ	Петухова Л.В.	 <p>ДОКУМЕНТ ПОДПИСАН ЭЛЕКТРОННОЙ ПОДПИСЬЮ Сертификат 3426 4AFC F35C C38D E711 40A7 7D52 05C0 Владелец Петухова Лилия Валерьевна Действителен с 02.10.2017 по 02.10.2018</p>

Зона планируемого размещения объектов капитального строительства



Условные обозначения:

- 1 Номер объекта
- Граница земельного участка
- Линия минимального отступа от границы земельного участка, за пределами которой запрещено строительство зданий и сооружений
- Место допустимого размещения зданий, строений, сооружений
- Место допустимой реконструкции жилого дома
- X

 Объекты, подлежащие выносу или демонтажу
- Зона действия публичных сервитутов, охранные зоны (ограничения в пользовании)
- Красная линия
- Линия регулирования застройки
- 1-10 Номера поворотных точек земельного участка
- Граница зоны планируемого размещения объектов капитального строительства для государственных или муниципальных нужд

Информация о градостроительном регламенте либо требованиях к назначению, параметрам и размещению объекта капитального строительства на земельном участке, на который действия градостроительного регламента не распространяется или для которого градостроительный регламент не устанавливается.

2.1 Реквизиты акта органа государственной власти субъекта Российской Федерации, органа местного самоуправления, содержащего градостроительный регламент либо реквизиты акта федерального органа государственной власти, органа государственной власти субъекта Российской Федерации, органа местного самоуправления, иной организации, определяющего в соответствии с федеральными законами порядок использования земельного участка, на который действие градостроительного регламента не устанавливается

2.2 Информация о видах разрешенного использования земельного участка

Зона "П-4" - производственная зона, предназначенная для размещения объектов коммунального, производственного, транспортно-логистического и складского назначения, объектов инженерной инфраструктуры IV - V классов опасности.

Основные виды функционального использования:

- Бытовое обслуживание (3.3);
 - Среднее и высшее профессиональное образование (3.5.2);
 - Общественное управление (3.8);
 - Обеспечение научной деятельности (3.9);
 - Обеспечение деятельности в области гидрометеорологии и смежных с ней областях (3.9.1);
 - Амбулаторное ветеринарное обслуживание (3.10.1);
 - Приюты для животных (3.10.2);
 - Деловое управление (4.1);
 - Объекты торговли (торговые центры, торгово-развлекательные центры (комплексы)) (4.2);
 - Рынки (4.3);
 - Магазины (4.4);
 - Общественное питание (4.6);
 - Гостиничное обслуживание (4.7);
 - Обслуживание автотранспорта (4.9);
 - Объекты придорожного сервиса (4.9.1);
 - Спорт (5.1);
 - Производственная деятельность (6.0);
 - Недропользование (6.1);
 - Тяжелая промышленность (6.2);
 - Автомобилестроительная промышленность (6.2.1);
 - Легкая промышленность (6.3);
 - Фармацевтическая промышленность (6.3.1);
 - Пищевая промышленность (6.4);
 - Нефтехимическая промышленность (6.5);
 - Строительная промышленность (6.6);
 - Энергетика (6.7);
 - Связь (6.8);
 - Склады (6.9);
 - Обеспечение космической деятельности (6.10);
 - Целлюлозно-бумажная промышленность (6.11);
 - Обеспечение внутреннего правопорядка (8.3);
 - Земельные участки (территории) общего пользования (12.0).
- Вспомогательные виды разрешенного использования:
- Коммунальное обслуживание (3.1);
- Условно разрешенные виды использования:
- Специальная деятельность (12.2).

2.3 Предельные (минимальные и (или) максимальные) размеры земельного участка и предельные параметры разрешенного строительства, реконструкции объекта капитального строительства, установленные градостроительным регламентом для территориальной зоны, в которой расположен земельный участок:

	Минимальные отступы от границ земельного участка в целях определения мест допустимого размещения	Предельное количество этажей и (или) предельная высота зданий, строений, сооружений	Максимальный процент застройки в границах земельного участка, определяемый как отношение суммарной	Требования к архитектурным решениям объектов капитального строительства, расположенным в границах территории	Иные показатели
Предельные (минимальные (или)					

максимальные) размеры земельных участков, в том числе их площадь			зданий, строений, сооружений, за пределами которых запрещено строительство задний, строений, сооружений		площади земельного участка, которая может быть застроена, ко всей площади земельного участка	исторического поселения федерального или регионального значения	
1	2	3	4	5	6	7	8
Длина, м	Ширина, м	Площадь, кв. м или га					

2.4. Требования к назначению, параметрам и размещению объекта капитального строительства на земельном участке, на который действие градостроительного регламента не распространяется или для которого градостроительный регламент не устанавливается:

Причины отнесения земельного участка к виду земельного участка, на который действие градостроительного регламента не распространяется или для которого градостроительный регламент не устанавливается	Реквизиты акта регулирующего использование земельного участка	Требования к использованию земельного участка	Требования к параметрам объекта капитального строительства			Требования к размещению объектов капитального строительства	
			Предельное количество этажей и (или) предельная высота зданий, строений, сооружений	Максимальный процент застройки в границах земельного участка, определяемый как отношение суммарной площади земельного участка, которая может быть застроена, ко все площади земельного участка	Иные требования к параметрам объекта капитального строительства	Минимальные отступы от границ земельного участка в целях определения мест допустимого размещения задний, строений, сооружений, за пределами которых запрещено строительство зданий, строений, сооружений	Иные требования к размещению объектов капитального строительства
1	2	3	4	5	6	7	8
--	--	--	--	--	--	--	--

3. Информация о расположенных в границах земельного участка объектах капитального строительства и объектах культурного наследия

3.1. Объекты капитального строительства Не имеются

3.2. Объекты, включенные в единый государственный реестр объектов культурного наследия (памятников истории и культуры) народов Российской Федерации

№ _____, _____
 (согласно чертежу градостроительного плана) (назначение объекта культурного наследия, общая площадь, площадь застройки)

 (наименование органа государственной власти, принявшего решение о включении выявленного объекта культурного наследия в реестр, реквизиты этого решения)

регистрационный номер в реестре _____ от _____
 (дата)

4. Информация о расчетных показателях минимального допустимого уровня обеспеченности территории объектами коммунальной, транспортной, социальной инфраструктур и расчетных показателях максимально допустимого уровня территориальной доступности указанных объектов для населения в случае, если земельный участок расположен в границах территории, в отношении которой предусматривается осуществление деятельности по комплексному устойчивому развитию территории:

Информация о расчетных показателях минимального допустимого уровня обеспеченности территории								
Объекты коммунальной инфраструктуры			Объекты транспортной инфраструктуры			Объекты социальной инфраструктуры		
Наименование вида	Единица измерения	Расчетный показатель	Наименование вида	Единица измерения	Расчетный показатель	Наименование вида	Единица измерения	Расчетный показатель
1	2	3	4	5	6	7	8	9
--	--	--	--	--	--	--	--	--

Информация о расчетных показателях максимально допустимого уровня обеспеченности территории								
Объекты коммунальной инфраструктуры			Объекты транспортной инфраструктуры			Объекты социальной инфраструктуры		
Наименование вида	Единица измерения	Расчетный показатель	Наименование вида	Единица измерения	Расчетный показатель	Наименование вида	Единица измерения	Расчетный показатель
1	2	3	4	5	6	7	8	9
--	--	--	--	--	--	--	--	--

5. Информация об ограничениях использования земельного участка, в том числе если земельный участок полностью или частично расположен в границах зон с особыми условиями использования территории

6. Информация о границах зон с особыми условиями использования территорий, если земельный участок полностью или частично расположен в границах таких зон:

Наименование зоны с особыми условиями использования территории с указанием объекта, в отношении которого установлена такая зона	Перечень координат характерных точек в системе координат, используемой для ведения Единого государственного реестра недвижимости		
	Обозначение (номер) характерной точки	X	Y
1	2	3	4
Отсутствует	--	--	--

7. Информация о границах зон действия публичных сервитутов

Отсутствует

Обозначение (номер) характерной точки	Перечень координат характерных точек в системе координат, используемой для ведения Единого государственного реестра недвижимости	
	X	Y
--	--	--

8. Номер и (или) наименование элемента планировочной структуры, в границах которого расположен земельный участок: г. Якутск, квартал «76».

9. Информация о технических условиях подключения (технологического присоединения) объектов капитального строительства к сетям инженерно-технического обеспечения, определенных с учетом программ комплексного развития систем коммунальной инфраструктуры поселения городского округа

10. Реквизиты нормативных правовых актов субъекта Российской Федерации, муниципальных правовых актов, устанавливающих требования к благоустройству территории

Нормативный правовой акт Якутской городской Думы от 16.06.2011 №2-НПА (ред. от 15.06.2016) «Правила благоустройства городского округа «город Якутск» (приняты решением Якутской городской Думы от 16.06.2011г №РЯГД-35-10)

11. Информация о красных линиях

Обозначение (номер) характерной точки	Перечень координат характерных точек в системе координат, используемой для ведения Единого государственного реестра недвижимости	
	X	Y

1	880894,18	534111,01
2	880007,21	534032,7
3	880462,68	534553,72
4	880521,56	534127,4
5	880870,33	534158,19