

Градостроительный план земельного участка под многоэтажную застройку
расположенный по адресу: Ростовская область, Аксайский район,
п. Щепкин, АО «Темерницкое», на границе с г. Ростовом-на-Дону (севернее
ул. Орбитальной) (земельный участок 4).

№	R	U	6	1	5	0	2	0	0	0	-	2	0	0	7	0	0	0	0	0	0	0	0	0	3	3	5
---	---	---	---	---	---	---	---	---	---	---	---	---	---	---	---	---	---	---	---	---	---	---	---	---	---	---	---

Градостроительный план земельного участка подготовлен на основании
заявления ООО «Ростовкапстрой»

Юридический адрес: 344018, г. Ростов-на-Дону, пр-т. Буденовский, д. 106.
р/с №40702810910000000054; р/с №40702810110000000045; филиал ЗАО «Банк ЖилФинанс»
г. Ростов-на-Дону; к/с № 30101810600000000236; БИК 046027236; ИНН 6165132507; КПП
616501001; ОГРН 1066165052139; ОКПО 95055110; ОКВЭД 45.1

(реквизиты решения уполномоченного федерального органа исполнительной власти, или органа исполнительной
власти субъекта Российской Федерации, или органа местного самоуправления о подготовке документации по
планировке территории, либо реквизиты обращения и ф.и.о заявителя физического лица, либо реквизиты обращения
и наименование заявителя - юридического лица о выдаче градостроительного плана земельного участка)

Местонахождение земельного участка

Ростовская область

(субъект Российской Федерации)

Аксайский район

(муниципальный район или городской округ)

Щепкинское сельское поселение

(поселение)

Кадастровый номер земельного участка

61:02:08 13 01:0003

(заполняется при наличии кадастрового номера)

План подготовлен

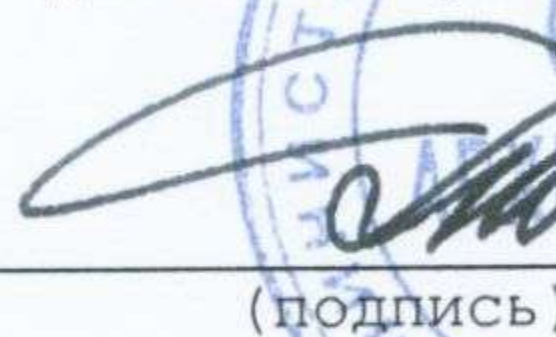
Главным архитектором Аксайского района

(ф.и.о., должность уполномоченного лица, наименование органа или организации)

М.П.

5.12.04z

(дата)



(подпись)

Долинченко Л. А.

(расшифровка подписи)

Представлен

(наименование уполномоченного федерального органа исполнительной власти, или органа
исполнительной власти субъекта Российской Федерации, или органа местного самоуправления)

(дата)

Утвержден

(реквизиты акта Правительства Российской Федерации, или высшего исполнительного
органа государственной власти субъекта Российской Федерации, или главы местной
администрации об утверждении)

1. Чертеж градостроительного плана земельного участка

Площадь земельного участка 27650,0 кв.м (в составе земельного участка площадью 150808 кв.м)

На чертеже градостроительного плана земельного участка указываются:

границы земельного участка и его координаты;
(см. графическое приложение №1 к градостроительному плану земельного участка)

минимальные отступы от границ земельного участка в целях определения мест допустимого размещения зданий, строений, сооружений, за пределами которых запрещено строительство зданий, строений, сооружений;
места допустимого размещения зданий, строений, сооружений.

Чертеж градостроительного плана земельного участка разработан на топографической основе, выполненной 2007 г.

(дата, наименование организации)

ИП Анисимов А. А.

Чертеж градостроительного плана земельного участка разработан 12.10.2007 г. ООО «Оригами»

(дата, наименование организации)

2. Информация о градостроительном регламенте земельного участка

Градостроительный регламент земельного участка установлен в составе правил землепользования и застройки, утвержденных представительным органом местного самоуправления

Градостроительный регламент не установлен

(наименование представительного органа местного самоуправления, реквизиты акта об утверждении правил)

Информация обо всех предусмотренных градостроительным регламентом видах разрешенного использования земельного участка (за исключением случаев предоставления земельного участка для государственных или муниципальных нужд):

основные виды:

Градостроительным регламентом не установлены

условно разрешенные виды:

Градостроительным регламентом не установлены

вспомогательные виды:

Градостроительным регламентом не установлены

3. Информация о разрешенном использовании земельного участка, требованиях к назначению, параметрам и размещению объекта капитального строительства

Разрешенное использование земельного участка:

основные виды разрешенного использования:

Для комплексного освоения в целях жилищного строительства

условно разрешенные виды использования:

Объекты социального назначения

вспомогательные виды разрешенного использования:

Сооружения и устройства сетей инженерно-технического обеспечения, не требующие установления санитарных зон

Требования к назначению, параметрам и размещению объекта капитального строительства на указанном земельном участке

Назначение объекта капитального строительства

№ _____ (согласно чертежу градостроительного плана)	8-ми секционный жилой дом (назначение объекта капитального строительства)
№ _____ (согласно чертежу градостроительного плана)	5-ми секционный жилой дом (назначение объекта капитального строительства)
№ _____ (согласно чертежу градостроительного плана)	3-х секционный жилой дом (назначение объекта капитального строительства)
№ _____ (согласно чертежу градостроительного плана)	ТП 6 (назначение объекта капитального строительства)
№ _____ (согласно чертежу градостроительного плана)	ТП 7 (назначение объекта капитального строительства)

Предельные (минимальные и (или) максимальные) размеры земельных участков объектов капитального строительства, в том числе площадь

Номер участка согласно чертежу градостроительного плана	Размер (м)		Площадь (га)
	максимальный	минимальный	

Предельное количество этажей _____ - _____ или предельная высота зданий, строений, сооружений 100 м.

Максимальный процент застройки в границах земельного участка _____ процентов.

Иные показатели:

4. Информация о расположенных в границах земельного участка объектах капитального строительства и объектах культурного наследия

Объекты капитального строительства

№ _____ -
(согласно чертежу градостроительного плана) (назначение объекта капитального строительства)

инвентаризационный или кадастровый номер _____ -

технический паспорт объекта подготовлен _____ -
(дата)

(наименование организации (органа) государственного технического учета и (или) технической инвентаризации объектов капитального строительства)

Объекты, включенные в единый государственный реестр объектов культурного наследия (памятников истории и культуры) народов Российской Федерации

№ _____ - **отсутствуют**
(согласно чертежу градостроительного плана) (назначение объекта культурного наследия)

Заключение Министерства культуры № 01-16а/1184

(наименование органа государственной власти, принявшего решение о включении выявленного объекта культурного наследия в реестр, реквизиты этого решения)

регистрационный номер в реестре _____ -
от _____ -
(дата)

5. Информация о технических условиях подключения объектов капитального строительства к сетям инженерно-технического обеспечения

Объект капитального строительства

№ _____ **8-ми секционный жилой дом**
(согласно чертежу градостроительного плана) (назначение объекта капитального строительства)

№ _____ **5-ми секционный жилой дом**
(согласно чертежу градостроительного плана) (назначение объекта капитального строительства)

№ _____ **3-х секционный жилой дом**
(согласно чертежу градостроительного плана) (назначение объекта капитального строительства)

№ _____ **ТП 6**
(согласно чертежу градостроительного плана) (назначение объекта капитального строительства)

№ _____ **ТП 7**
(согласно чертежу градостроительного плана) (назначение объекта капитального строительства)

Письмо войсковой части 40911 от 02.07.2007г. № 1285 «О максимально возможной высоте относительно поверхности земли планируемых к строительству жилых домов в проектируемом жилом микрорайоне на земельных участках, расположенных севернее ул. Орбитальной.

Технические условия подключения объекта к сетям инженерно-технического обеспечения

Электроснабжение

(тип инженерно-технического обеспечения)

выданы

**Филиал ГУП РО «ДОНЭНЕРГО» «Ростовские
городские электрические сети»
от 27.07.2006г. № 07-8.16.0**

(дата, наименование органа (организации), выдавшего технические условия)

Технические условия подключения объекта к сетям инженерно-технического обеспечения

Теплоснабжение

(тип инженерно-технического обеспечения)

выданы

**ОАО «Южная генерирующая компания ТГК-8» филиал «Ростовская
городская генерация» от 14.08.2006г. № 5762**

(дата, наименование органа (организации), выдавшего технические условия)

Технические условия подключения объекта к сетям инженерно-технического обеспечения

Водоснабжение и водоотведение

(тип инженерно-технического обеспечения)

выданы

**ОАО «Производственное объединение водоканал г. Ростова-на-
Дону» от 14.05.2007г. №3/7-4; от 29.03.2007г. № 3/7-2 с
корректировкой; от 25.07.2006г. №3/7-4; от 08.06.2006г.
№3/7-2; от 01.03.2005г. №3/7-А**

(дата, наименование органа (организации), выдавшего технические условия)

Технические условия подключения объекта к сетям инженерно-технического обеспечения

Телефонизация

(тип инженерно-технического обеспечения)

выданы

**ООО «Цифровые Телефонные Сети Юг» от 20.03.2007г.
№ 986 Ц/Юг**

(дата, наименование органа (организации), выдавшего технические условия)

Технические условия подключения объекта к сетям инженерно-технического обеспечения

Радиофикация

(тип инженерно-технического обеспечения)

выданы

**ОАО «Южная телекоммуникационная компания» от 05.03.2007г.
№ 23-11-43**

(дата, наименование органа (организации), выдавшего технические условия)

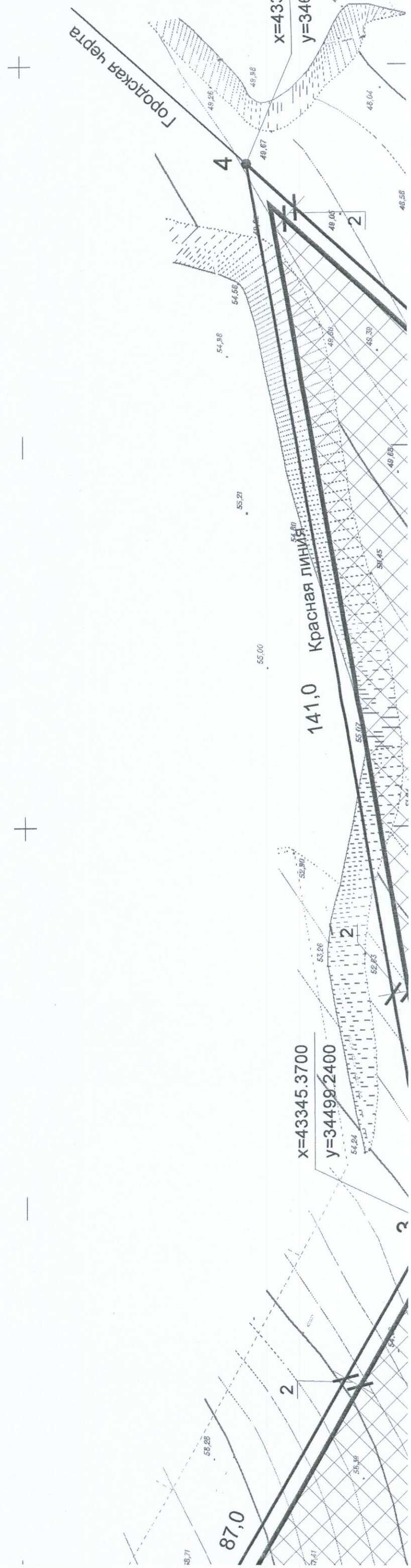
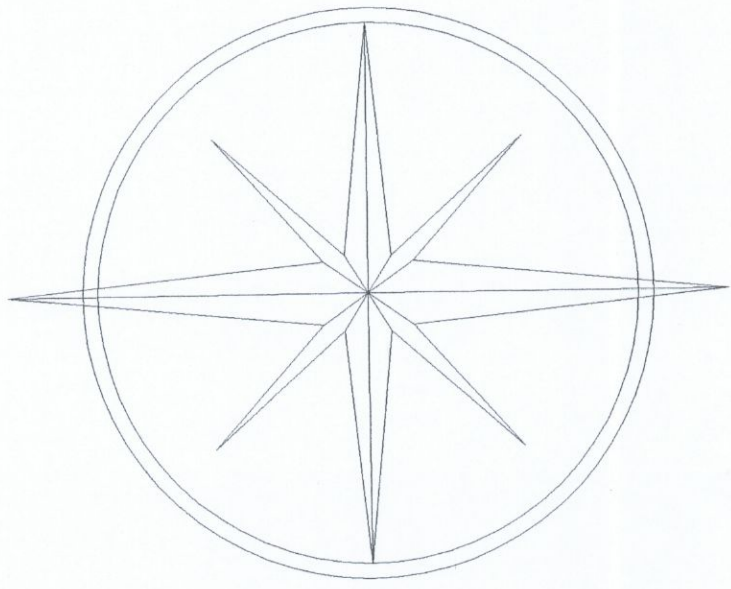
6. Информация о возможности или невозможности разделения земельного участка

(ненужное зачеркнуть)

(наименование и реквизиты документа, определяющего возможность или невозможность разделения)

УЧАСТКА IV

N



ЭКСПЛИКАЦИЯ

№ по генплану	Наименование	Примечание
1	Место допустимого размещения 8-ми секционного жилого дома, 5-ти секционного жилого дома, 3-х секционного жилого дома и ТП 6, ТП 7.	проектируемый

СИТУАЦИОННЫЙ ПЛАН



проектируемый участок IV

3369.0400

4638.3700

УСЛОВНЫЕ ОБОЗНАЧЕНИЯ

— Граница земельного участка

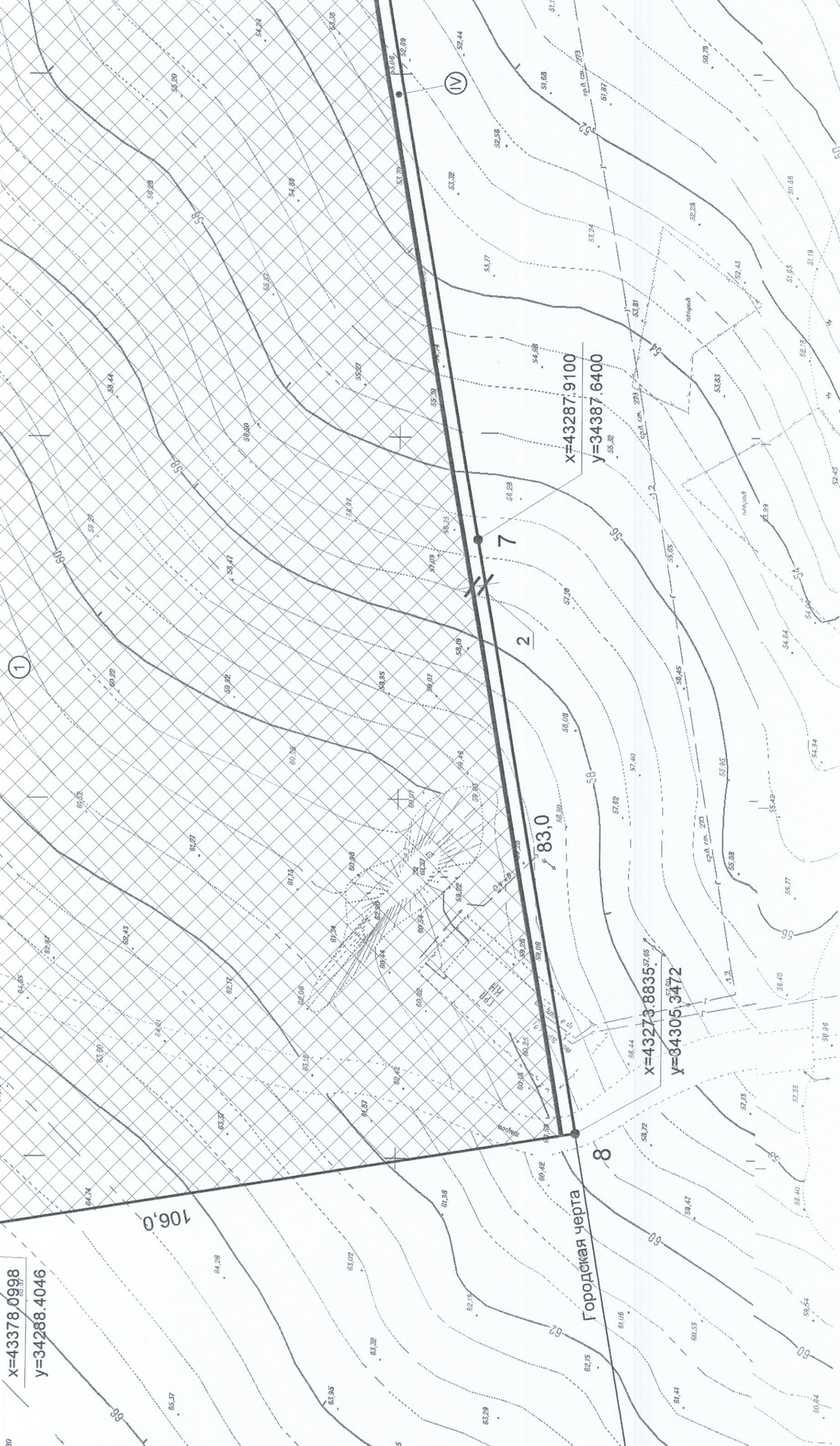
▧ Место допустимого размещения объектов капитального строительства

— Минимальные отступы от границ земельного участка

48,26

47,97

x=43378.0998
y=34288.4046



x=43287.9100
y=34387.6400

x=43273.8835
y=34305.3472

Городская черта

1

2

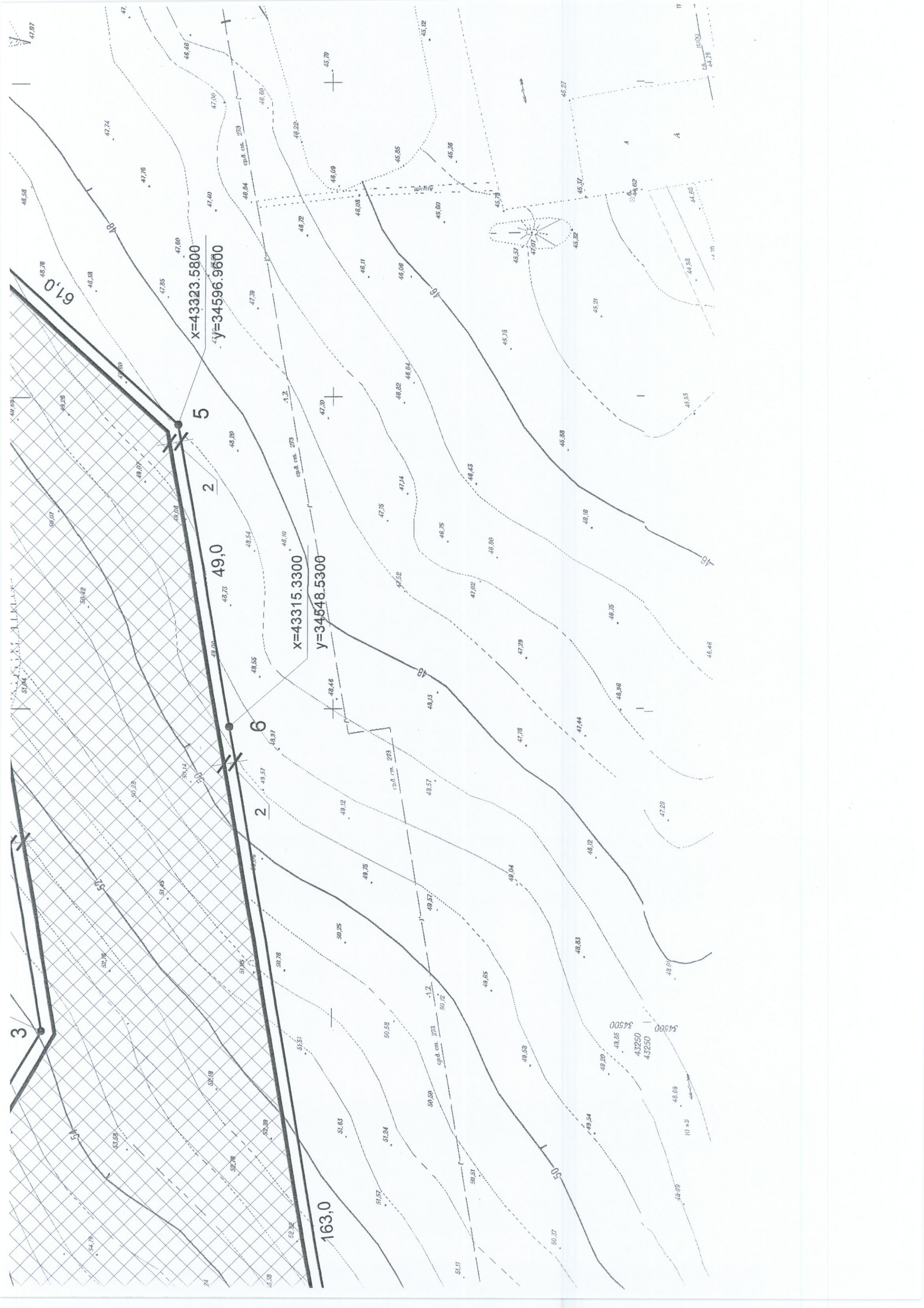
7

8

106,0

83,0

IV



Минимальные отступы от границ земельного участка

Номер объекта

Точка поворота границ земельного участка

Красная линия

Городская черта

Номер земельного участка

1. Чертеж градостроительного плана разработан на топографической основе, выполненной ИП Анисимов А.А. в 2007г., согласованной с геодезической службой КАиГ 22 февраля 2007г.

2. Чертеж градостроительного плана земельного участка выполнен ООО "Оригами" 12.10.2007г.



		06-02-07	
Проект планировки и межевания территории в Ростовской области, Аксайском районе, п. Щепкин, АО "Темерницкое", на границе с г.Ростовом-на-Дону (севернее улицы Орбитальной)			
Масштаб 1:500		Стадия	Листов
Площадь земельного участка- 2,7650 га		4	7
Чертеж градостроительного плана земельного участка IV			
Изм.	Кол. уч.	Лист	№ док.
			Подп.
			Дата
ГАП	Полянский Э.А.		
Разработал	Хузьминова А. Н.		
ООО "Оригами"			