

ООО Проектная Мастерская «Центр»

Заказчик: ООО «Импакс»

Объект: «Многоквартирные жилые дома со
встроенно-пристроенными помещениями
общественного назначения по ул. Сутырина в
г.Кстово Нижегородской области.
Жилой дом №1»

Заказ 121-13-01-ПЗУ

Схема планировочной организации
земельного участка.

Главный инженер проекта

Дегтярев С.В.

*Изменения 1 внесены
№30 от 7.12.2022*



Технические решения, принятые в рабочих чертежах, соответствуют требованиям экологических, санитарно-гигиенических, противопожарных и других норм действующих на территории Российской Федерации, и обеспечивают безопасную для жизни и здоровья эксплуатацию объекта при соблюдении предусмотренных рабочими чертежами мероприятий.

Свидетельство НП «ЦентрСтройПроект» № 0095.02-2010-
5250022503-П-107 от 07.09.2013 г.
Телефон (883145) 7-13-50, 8(8831)2788-744.

г. Кстово 2015г.

ВЕДОМОСТЬ ЧЕРТЕЖЕЙ РАЗДЕЛА ПЗУ

Лист	Наименование	Примечание
1	Общие данные. Ситуационный план.	
1.1	Общие данные. Пояснительная часть(начало).	Изм.1
1.2	Общие данные. Пояснительная часть(окончание).	Изм.1
2	Таблицы объемов работ.	Изм.1
3	Генплан, благоустройство и озеленение.	Изм.1
4	Разбивочный чертеж зданий со схемой землепользования.	Аннул (Зам Л10).
5	Разбивочный чертеж благоустройства.	Изм.1
6	План организации рельефа.	
7	План земляных масс.	
8	Сводный план инженерных сетей.	Изм.1
9	Фрагмент 1; Фрагмент 2	Изм.1(Нов.)
10	Разбивочный чертеж зданий со схемой землепользования.	Изм.1(Зам.)

СИТУАЦИОННЫЙ ПЛАН М 1:5000



ВЕДОМОСТЬ ССЫЛОЧНЫХ И ПРИЛАГАЕМЫХ ДОКУМЕНТОВ

Обозначение	Наименование	Примечание
N RU52526101-278 кад. N 52:250010804:42	Градостроительный план земельного участка, утвержденный распоряжением главы администрации города Кстово Кстовского района Нижегородской области от 19.11.2012г. N1234-р	
в январе 2014г.	Топографическая съемка М 1:500	000 "ГеоСервис"
в январе 2014 г.	Технический отчет об инженерно-геологических изысканиях	000 "Геосервис"
	Технические условия на инженерное обеспечение выданные экспл. службами	

Проектируемый жилой дом N1

Проектируемый многоуровневый паркинг

						121-13-00- ПЗУ			
						Многоквартирные жилые дома со встроенно-пристроенными помещениями общественного назначения по ул. Суворина в г. Кстово Нижегородской области.			
Изм	Колуч	Лист	№док	Подпись	Дата	Жилой дом N1	Стадия	Лист	Листов
							П	1	
Рук гр.	Ярова					Общие данные. Ситуационный план. М 1:5000	ПМ	"Центр"	
Разраб.	Левина								

Взам. инв. N

Подпись. Дата.

Инв. N подл.

Пояснительная часть(начало).

Характеристика земельного участка

Земельный участок расположен в территориальной зоне Ж-1 Ж-1А – Зоны застройки многоэтажными жилыми домами (7–14 Этажей) проектные. 12–14–ти этажный жилой дом N1 разработан в составе группы из 4–х жилых домов.

Площадь земельного участка жилой группы составляет 17203 м².

С северо–восточной стороны проектируемой жилой группы находятся существующие жилые дома. С восточной стороны участок жилой группы ограничен ул. Полевой. С юго–западной стороны участок ограничен ул. Сутырина. С западной стороны – ограничен ул. Нижегородской.

Подъезды к жилым домам запроектированы с ул. Нижегородской и с улицы Полевой.

Рельеф участка спокойный с уклоном в юго–восточном направлении.

Отметки поверхности колеблются от 124.58 до 125.28 м БС.

Площадь земельного участка, выделенного для строительства жилой группы составляет 17253 м². В соответствии с градостроительным планом НРФ–52–4–23–1–01–2022–Б660 участок состоит из земельных участков с кадастровыми номерами: 52:25:0010804:901; 52:25:0010804:2573; 52:25:0000000:5272; 52:18:0010804:903.

Инженерно–геологические характеристики участка строительства приведены на основании изысканий и технического отчета, выполненных ООО «ГеоСервис» в январе 2014г.

На участке проектируемых жилых домов находятся деревья, которые подлежат сносу.

По участку проходят инженерные коммуникации, подлежащие выносу.

Климат Нижегородской области, расположенной в средней части умеренного пояса, умеренно континентальный с холодной продолжительной зимой и теплым сравнительно коротким летом.

Согласно климатическому районированию для строительства территории России (СНиП 23–01–99 «Строительная климатология») дом N1 в составе жилой группы находится в подрайоне IIВ.

Грунты основания – насыпной грунт, суглинок лессовый, слюдястый.

Система координат – местная.

Система высот – Балтийская.

Обоснование границ санитарно–защитных зон.

Земельный участок для группы жилых домов находится в перспективно–развивающейся зоне города Кстово.

Отведенный участок под строительство жилых домов соответствует градостроительному плану с учетом красных линий.

Находится в границе СЗЗ промышленных и коммунальных объектов частично.

Обоснование планировочной организации земельного участка.

Раздел «Схема планировочной организации земельного участка» жилой группы разработан на основании следующих материалов:

– Распоряжения главы администрации города Кстово Кстовского района Нижегородской области от 19.11.2012г. N1234–р;

– Градостроительного плана земельного участка;

– Задания на проектирование;

– Технических отчетов об инженерно–геодезических и геологических изысканиях, выполненных ООО «ГеоСервис» в январе 2014г.

– Инженерно–геодезические изыскания откорректированы в сентябре 2022г ООО «ГеоСервис–Кста»,

Технико–экономические показатели земельного участка.

Таблица 1

Nп/п	Наименование показателей	Ед. Изм.	Количество
1	Площадь земельного участка группы	м. кв.	17203 17253
2	Площадь благоустраиваемого участка дома N1	га	0.77 0.69
3	Площадь застройки	м. кв.	1702
4	Площадь покрытий	м. кв.	4710 4175
5	Площадь зеленой зоны	м. кв.	1238 838
6	Процент озеленения	%	16 20

Обоснование решений по инженерной подготовке территории.

Согласно отчета об инженерно–геологических изысканиях, на участке строительства жилых домов опасные геологические и инженерно–геологические процессы в пределах обследованной территории не выявлены. Район не сейсмичен.

Первый от поверхности водоносный горизонт вскрыт повсеместно на глубине 0,5–1,5 м от устья скважины, что соответствует отметкам 123,30–125,4 м БС. Подземные воды вскрыты на глубине 4,5 м на отметке 120,0 мБ. Питание водоносного горизонта осуществляется за счет атмосферных осадков, и утечек из водонесущих коммуникаций. Водоупором служат пермские глины. Воды напорно–безнапорные, величина напора составляет 1,0–1,3 м.

Площадка строительства находится в зоне жилой застройки с условиями естественного стока талых и дождевых вод.

Организация рельефа.

Организация рельефа решена с учетом:

– отметок территории существующей застройки, примыкающей к отведенному участку;

– поверхностного водоотвода с территории участка.

Нулевая отметка жилого дома N1 принята 126,60 в Балтийской системе.

План организации рельефа выполнен методом проектных горизонталей с сечением через 0,10 м. Проектные уклоны по проездам определены от 5 до 22%, что соответствует нормам вертикальной планировки.

Баланс земляных масс показан на листе 7–ПЗУ.

Отсыпка грунта производится в пределах 0,12–0,92 м.

Благоустройство территории.

Проектом благоустройства территории предусмотрено:

– проезды, автостоянки, пешеходные дорожки, тротуары, площадки при входах в подъезды.

– возможность проезда пожарных машин.

Покрытие проездов и автостоянок принято из асфальтобетона типа В.

Покрытие тротуаров и площадок принято тротуарной плиткой «Бессер».

– газон устойчивый к вытаптыванию.

Озеленение участка осуществляется устройством газонов с посевом трав местных сортов и подсыпкой плодородного слоя 0,15 м (смотри лист 2–ПЗУ).

Зонирование территории.

Жилая группа запроектирована в жилой зоне города Кстово Нижегородской области, согласно технических регламентов, охранных зон от существующих инженерных коммуникаций, строительных, противопожарных и санитарных норм и правил.

Изм	Колуч	Лист	Нгодк	Подпись	Дата	121–13–00– ПЗУ			
1	1–5				12.22	Многokвартирные жилые дома со встроенно–пристроенными помещениями общественного назначения по ул. Сутырина в г. Кстово Нижегородской области.			
Директор	Дегтярев					Жилой дом N1	Стадия	Лист	Листов
ГИП	Дегтярев						П	1.1	
Рук гр.	Ярова					Общие данные. Пояснительная часть (начало)	ПМ	"Центр"	
Разраб.	Левина								

Взам. инв. N

Подпись, Дата.

Инв. N подл.

1.1

1.2

1.3

1.4

1.5

Пояснительная часть(продолжение).

Расчет парковочных мест для автомашин.

Открытые автостоянки предусмотрены отдельно для жильцов дома и для помещений общественного назначения.

Для жилого дома N1:

Общая площадь квартир – 8759,61 м.кв.

Количество жителей в доме при обеспеченности жилой площадью 38 м.кв. на 1 человека составляет:

$$(8760:38=230\text{чел.})$$

Расчетное число жителей – 230 человек

Согласно Решения Городской думы города Кстово Нижегородской области N366 от 19 декабря 2013 года п.4.12 предусматриваем 100% для постоянного хранения:

$$1.1 \quad 230 \times 306 : 1000 = 70 \text{ м/место}$$

37 ²⁶ _{25%}, то есть ¹⁷ машино-мест предусматриваем открытыми (А3) около дома на охраняемой территории

44 ⁵³ автомашин для постоянного хранения размещаются на территории проектируемого многоуровневого паркинга в пешеходной доступности до 800 метров.

1.2 Для продовольственного магазина площадью 329,45 кв.м. согласно СНиП 2.07.01-89* приложения 9 предусматриваем 20 машино-мест
 $329 \times 6 : 100 = 20 \text{ маш/мест}$

Для непродовольственного магазина площадью 332,53 кв.м. согласно СНиП 2.07.01-89* приложения 9 предусматриваем 20 машино-мест.

$$333 \times 6 : 100 = 20 \text{ маш/мест}$$

итого для двух магазинов предусматриваем 40 маш/мест

Расчет потребности в мусоросборниках

Для магазинов в жилом доме N1:

Согласно Распоряжения Правительства Нижегородской области от 14 декабря 2005 года N877-р накопления твердых отходов:

– от магазинов принимаем 362 кг в сутки

торговая площадь продовольственного магазина – 329,45 м.кв.

торговая площадь непродовольственного магазина – 332,53 м.кв.

$$329,45 \times 200 : 365 = 180 \text{ кг/сут. (} 329,45 \times 1 : 365 = 0,9 \text{ куб.)}$$

$$332,53 \times 200 : 365 = 182 \text{ кг/сут. (} 332,53 \times 1 : 365 = 0,9 \text{ куб.)}$$

Проектируем площадку, на которой размещаем 2 контейнера по 1100 л.

Расчет потребности в площадках

Площадь квартир – 31965 м.кв. (на 4 дома)

Расчетное число жителей – 841 человек (на 4 дома)

Потребность в площадках составит согласно СНиП 2.07.01-89* п.2.13 табл.2:

– для детей – из расчета 0,7 м.кв. на человека

$$841 \times 0,7 = 589 \text{ м.кв. (запроектировано на участке площадь} = 850 \text{ м}^2 \text{ на 4 дома)}$$

– для отдыха взрослых – из расчета 0,1 м.кв. на человека

$$841 \times 0,1 = 84 \text{ м.кв. (запроектировано на участке площадь} = 90 \text{ м}^2 \text{ на 4 дома)}$$

– для занятий физкультурой – из расчета 2,0 м.кв. на человека

Количество жителей квартала по данным КДУК – 2396 человек

Расчетное количество жителей во вновь построенных домах по ул. Полевая – 230 человек

Общее количество жителей квартала с учетом проектируемых 4 домов $2396 + 230 + 841 = 3467$ человек

$$\text{Требуемая площадь для занятий физкультурой } 3467 \times 2 = 6934 \text{ м}^2$$

Площадь существующих площадок для занятий физкультурой в границах квартала ориентировочно 7500 м².

$$\text{Требуемая площадь для 4 проектируемых домов } 841 \times 2 \times 0,5 = 841 \text{ м}^2.$$

При этом используются существующие площадки квартала, а также предусматривается установка тренажеров на проектируемой благоустраиваемой территории между проектируемыми домами N2 и N3.

Дизайн-проект по благоустройству с установкой малых форм, выполненный специализированной организацией, в обязательном порядке согласовать с ООО ПМ "Центр".

Взам. инв. N

Подпись. Дата.

Инв. N подл.

						121-13-00- ПЗУ				
						Многоквартирные жилые дома со встроенно-пристроенными помещениями общественного назначения по ул. Сутырина в г. Кстово Нижегородской области.				
1	1,2				12.22					
Изм	Колуч	Лист	Ндок	Подпись	Дата					
Директор	Дегтярев					Жилой дом N1		Стадия	Лист	Листов
ГИП	Дегтярев							П	1.2	
Рук гр.	Ярова					Общие данные.		ПМ "Центр"		
Разраб.	Левина					Пояснительная часть (окончание).				

ТАБЛИЦА ОБЪЕМОВ РАБОТ ПО БЛАГОУСТРОЙСТВУ

1.1

Условные обозначения	Наименование	Конструкция	Ед. изм.	Количество
	отмостка	 песчаный асфальтобетон щебень известняковый уплотненный грунт	м. кв.	90 0
	тротуары и площадки	 песчаный асфальтобетон щебень известняковый песок среднезернистый уплотненный грунт	м. кв.	44 0
	проезды, автостоянки.	 мелкозернистая горячая асф. бетонная смесь марки типа В, E = 700 МПа крупнозернистая пористая асф. бетонная смесь E = 600 МПа щебень М-800 E = 250 МПа среднезернистый песок E = 100 МПа уплотненный грунт	м. кв.	2826 2327
	камень тротуарный 216x136x80 "БЕССЕР" цветной	 тротуарные плиты среднезернистый песок щебень М-800 E = 250 МПа среднезернистый песок уплотненный грунт	м. кв.	1750 1848
	бетонный бортовой камень БР 100.30.15 ГОСТ 6665-91	 раст. грунт 15 15 10,15,10	м. п.	462 528
	бетонный бортовой камень БР 100.20.8. ГОСТ 6665-91	 раст. грунт 20 8,7 10,8,10	м. п.	370 235
	газон	внесение растительного грунта 0,15 м.куб. на 1 м.кв.	м. кв.	1238 798
	цветники	внесение растительного грунта 0,15 м.куб. на 1 м.кв.	м. кв.	144 40
	граница благоустраиваемой территории	площадь благоустраиваемого участка дома N1	м. кв.	7650 6935
	ограждение	ограждение высотой 60 см	м. п.	102 146
	водоотводной канал на пешеходной зоне с чугунной решеткой 100x13x10 см класс нагрузки "А" ООО "Стройпарк" тел.(8312)34-87-90, 63-76-94	 бетон решетка чугунная плетеная песок	м. п.	76

ВЕДОМОСТЬ ЭЛЕМЕНТОВ ОЗЕЛЕНЕНИЯ

1.2

N по плану	Наименование	Возраст лет	Количество	
			Посадоч. матер-ла шт	Объем растит. земли м.куб
I	Деревья лиственные:	6-11		
1	Береза бородавчатая		2	1
2	Клен красный		1	0.5
3	Клен красный			
	Итого:		3	2
II	Кустарник средних размеров			
3	Смородина золотистая (ряд.)		156 130	22 18
	Итого:		156 130	22 18
4	Цветы многолетние			22 6
5	Газон			186 120
	Итого:			208 126
	Всего:			210 146

БАЛАНС ТЕРРИТОРИИ.

1.3

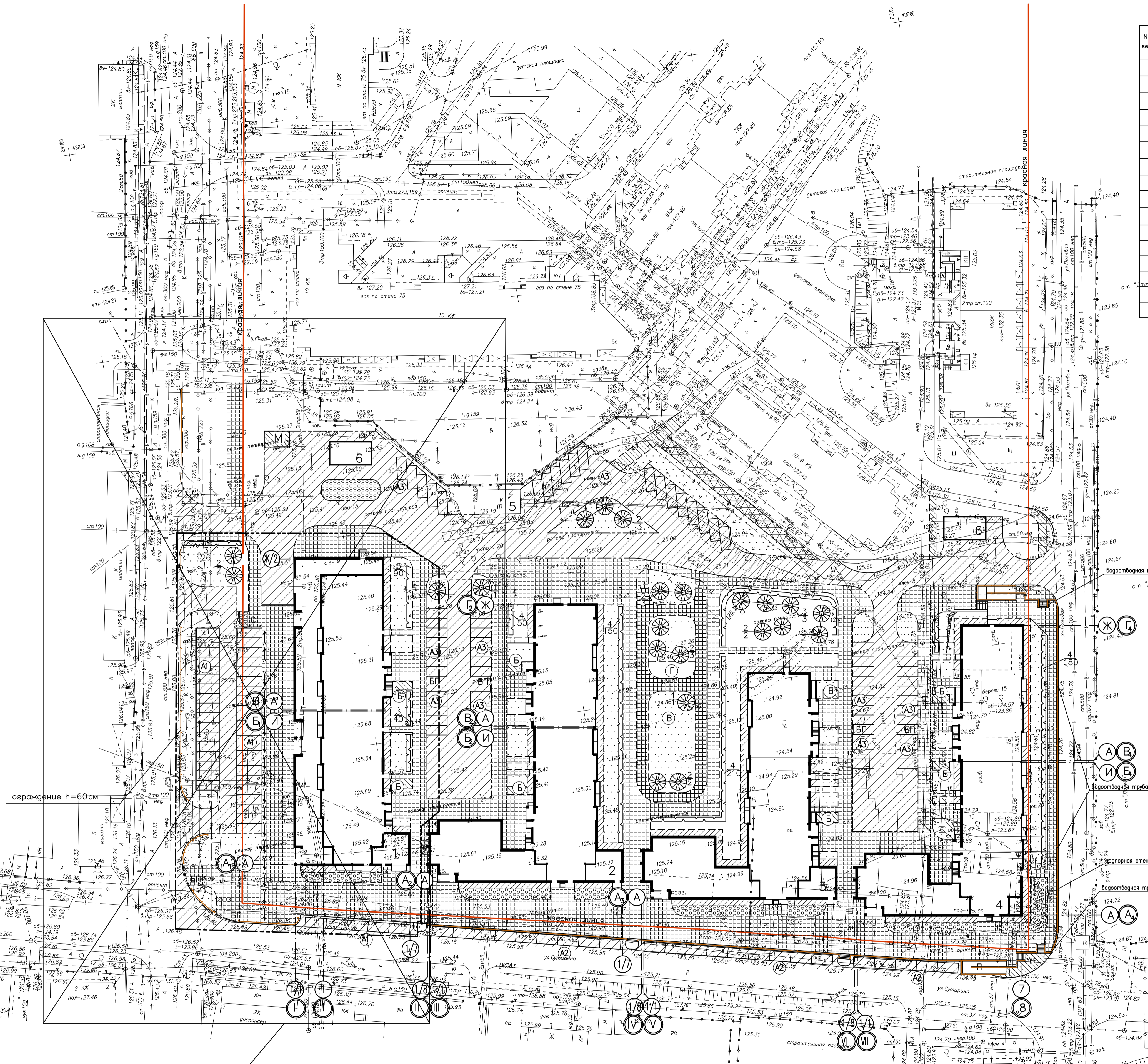
N по плану	Наименование	Ед. изм.	Количество
1	Площадь благоустраиваемого участка	га	0.77 0.69
2	Площадь застройки	м. кв.	1702
3	Проезды, тротуары, отмостки	м. кв.	4666 4175
4	Дорожки и площадки	м. кв.	44 0
5	Газон с насаждениями	м. кв.	1238 838
6	Процент озеленения	%	16 20

						121-13-00- ПЗУ			
1	3				12.22	Многоквартирные жилые дома со встроенно-пристроенными помещениями общественного назначения по ул. Сутырина в г. Кстово Нижегородской области.			
Изм	Колуч	Лист	№док	Подпись	Дата				
Директор	Дегтярев					Жилой дом N1	Стадия	Лист	Листов
ГИП	Дегтярев						П	2	
Рук.гр.	Ярова					Таблицы объемов работ.	ПМ "Центр"		
Разраб.	Левина								

Взам. инв. N
Подпись. Дата.
Инв. N подл.

ЭКСПЛИКАЦИЯ ЗДАНИЙ, СООРУЖЕНИЙ И ПЛОЩАДОК

№ по венплану	Наименование	Типовой проект	Примечание
1	12-14 этажный жилой дом с пристроем	Индивид.	Проектируемый
2	10-14 этажный жилой дом с пристроем	Индивид.	Проектируемый
3	10-14 этажный жилой дом с пристроем	Индивид.	Проектируемый
4	12-14 этажный жилой дом с пристроем	Индивид.	Проектируемый
5	Трансформаторная подстанция		Существующая
6	Трансформаторная подстанция		Проектируемая
A1	Площадка для стоянки автомашин (для магазинов)	Индивид.	Проектируемая
A2	Площадка для стоянки автомашин (для офисов)	Индивид.	Проектируемая
A3	Площадка для стоянки автомашин (для жильцов)	Индивид.	Проектируемая
Б	Площадка при входе дома	Индивид.	Проектируемая
В	Площадка для игр детей	Индивид.	Проектируемая
Г	Площадка для отдыха взрослых	Индивид.	Проектируемая
М	Площадка для мусороконтейнеров	Индивид.	Проектируемая
П	Пандус для маломобильной группы населения	Индивид.	Проектируемый
С	Съезд для маломобильной группы населения	Индивид.	Проектируемый
БП	Бордюрный пандус	Индивид.	Проектируемый



ПРИМЕЧАНИЯ:

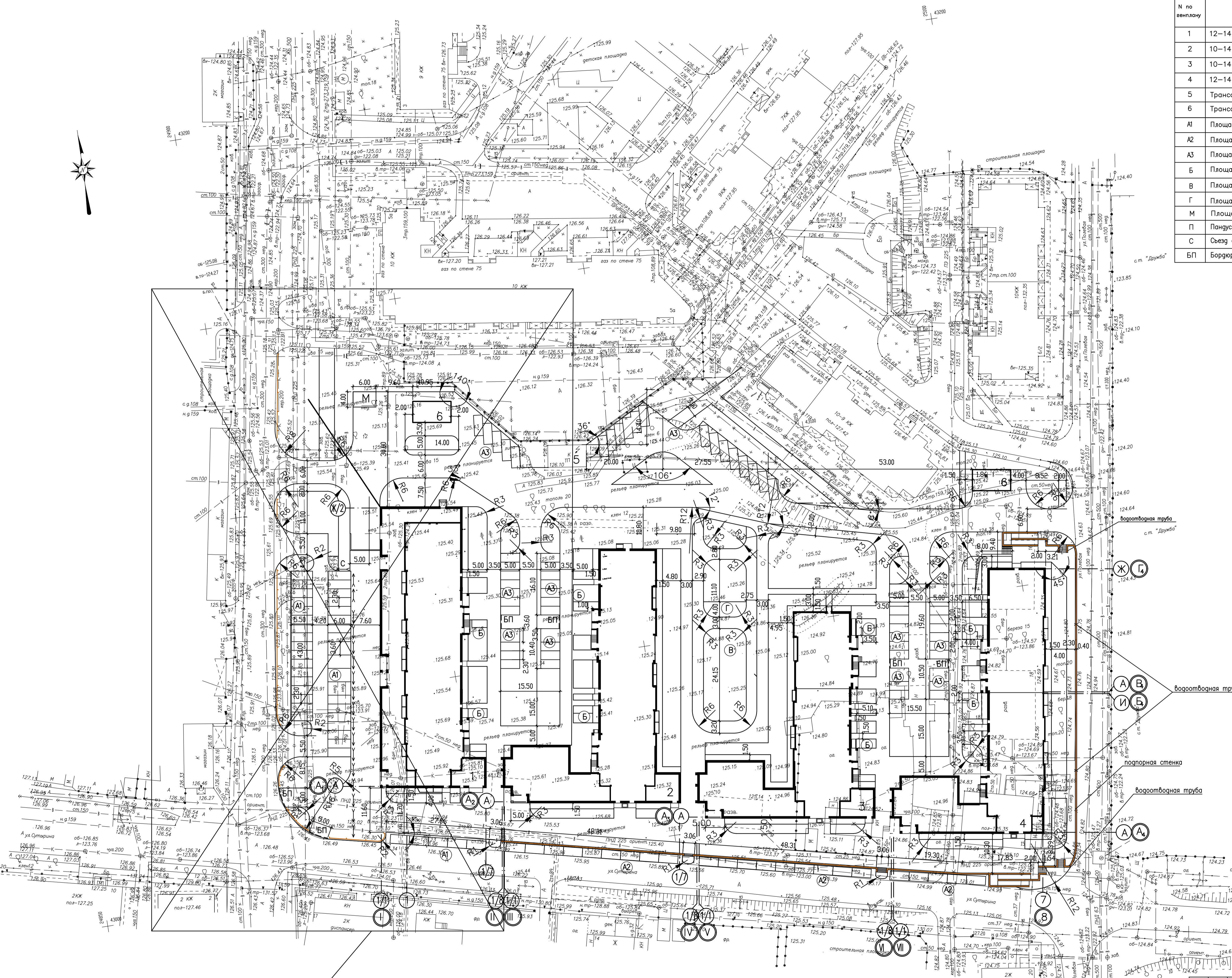
- Проект разработан на топографической съемке участка, выполненной ООО "ГеоСервис" в январе 2014 года.
- При посадке деревьев и кустарников необходимо учитывать расположение подземных инженерных коммуникаций.
- Деревья попадающие под строительство домов, устройство дорог и тротуаров, а также ветхие подлежат сносу в количестве 59 штук.
- Объемы работ по площадкам включены в таблицу объемов работ по благоустройству в соответствии с условными обозначениями на чертеже. (смотри лист 2-ПЗУ)
- Граница земельного участка определена координатами на основе кадастрового плана N 52:25:001 08 04:42 (см. лист 4-ПЗУ)
- Граница благоустраиваемой территории определена данным проектом.

1.17 Взamen перечеркнутого смотри фрагмент 1 лист 9.

Согласована:	Гр. АС	Зинина
Согласована:	Гр. ВК	Гусева
Инв. № подл.	Полный лист	Дата
	Взач. инв. №	
	Гр. ОВ.	Машкина
	Гр. эл.	Шмелева

					121-13-00- ПЗУ		
1	22.22	Многоквартирные жилые дома со встроенно-пристроенными помещениями общественного назначения по ул. Суварина в г. Кстово Нижегородской области.			Страница	Лист	Листов
Директор	Деятарев				Жилой дом N1	П	3
ГИП	Деятарев						
Рук. гр.	Ярова	Генплан, благоустройство и озеленение М 1:500.			ПМ	"Центр"	
Разраб.	Лебина						

N по плану	Наименование	Типовая проект	Примечание
1	12-14 этажный жилой дом с пристроем	Индивид.	Проектируемый
2	10-14 этажный жилой дом с пристроем	Индивид.	Проектируемый
3	10-14 этажный жилой дом с пристроем	Индивид.	Проектируемый
4	12-14 этажный жилой дом с пристроем	Индивид.	Проектируемый
5	Трансформаторная подстанция		Существующая
6	Трансформаторная подстанция		Проектируемая
A1	Площадка для стоянки автомашин (для магазинов)	Индивид.	Проектируемая
A2	Площадка для стоянки автомашин (для офисов)	Индивид.	Проектируемая
A3	Площадка для стоянки автомашин (для жильцов)	Индивид.	Проектируемая
Б	Площадка при входе дома	Индивид.	Проектируемая
В	Площадка для игр детей	Индивид.	Проектируемая
Г	Площадка для отдыха взрослых	Индивид.	Проектируемая
М	Площадка для мусороконтейнеров	Индивид.	Проектируемая
П	Паннус для маломобильной группы населения	Индивид.	Проектируемый
С	Съезд для маломобильной группы населения	Индивид.	Проектируемый
БП	Бордюрный паннус	Индивид.	Проектируемый



1.7 Взамен перерезанного
смотри фрагмент 2 лист 9.

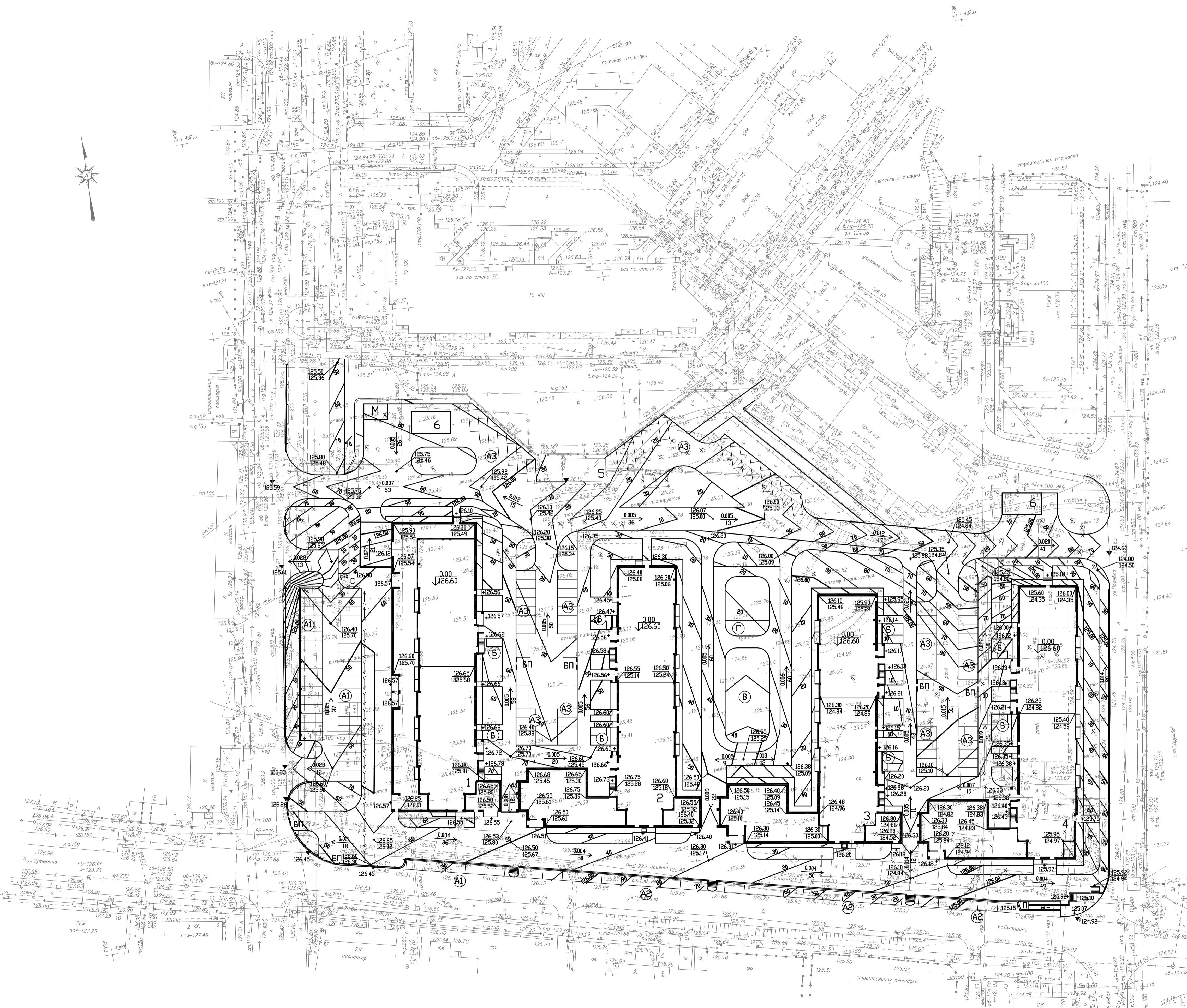
ПРИМЕЧАНИЯ:

1. Проект разработан на топографической съемке участка, выполненной ООО "ГеоСервис" в январе 2014 года.
2. Разбивка элементов благоустройства ведется от наружных граней стен и от существующих элементов благоустройства и гана в метрах.
3. Детальная разбивка и привязка лестниц паннусов и подпорных стенок смотри листы 9-15 ПЗУ.

Согласовано:	Гр. АС	Зинина
Составлено:	Гр. ВК	Машкина
	Гр. СВ	Шелева
	Гр. ЭЛ	
	Взак. инж.Н	
	Подпись. Дата.	
	Ин.В.Н.подл.	

				121-13-00- ПЗУ	
1	2.22	Многоквартирные жилые дома со встроенно-пристроенными помещениями общественного назначения по ул. Сутина 6 г. Кстово Нижегородской области.			
Изм	Кочу	Лист	№ок	Подпись	Дата
Директор	Дежарев				
ГИП	Дежарев				
		Жилой дом N1		Стадия	Лист
				П	5
		Разбивочный чертеш благоустройства М 1:500.		ПМ	"Центр"
Рук.гр.	Ярова				
Разраб.	Левина				

N по генплану	Наименование	Типовой проект	Примечание
1	12-14 этажный жилой дом с пристроем	Индивид.	Проектируемый
2	10-14 этажный жилой дом с пристроем	Индивид.	Проектируемый
3	10-14 этажный жилой дом с пристроем	Индивид.	Проектируемый
4	12-14 этажный жилой дом с пристроем	Индивид.	Проектируемый
5	Трансформаторная подстанция		Существующая
6	Трансформаторная подстанция		Проектируемая
A1	Площадка для стоянки автомашин (для магазинов)	Индивид.	Проектируемая
A2	Площадка для стоянки автомашин (для офисов)	Индивид.	Проектируемая
A3	Площадка для стоянки автомашин (для жильцов)	Индивид.	Проектируемая
Б	Площадка при входе дома	Индивид.	Проектируемая
В	Площадка для игр детей	Индивид.	Проектируемая
Г	Площадка для отдыха взрослых	Индивид.	Проектируемая
М	Площадка для мусороконтейнеров	Индивид.	Проектируемая
П	Пандус для маломобильной группы населения	Индивид.	Проектируемый
С	Съезд для маломобильной группы населения	Индивид.	Проектируемый
БП	Бордюрная пандус	Индивид.	Проектируемый



ПРИМЕЧАНИЯ:

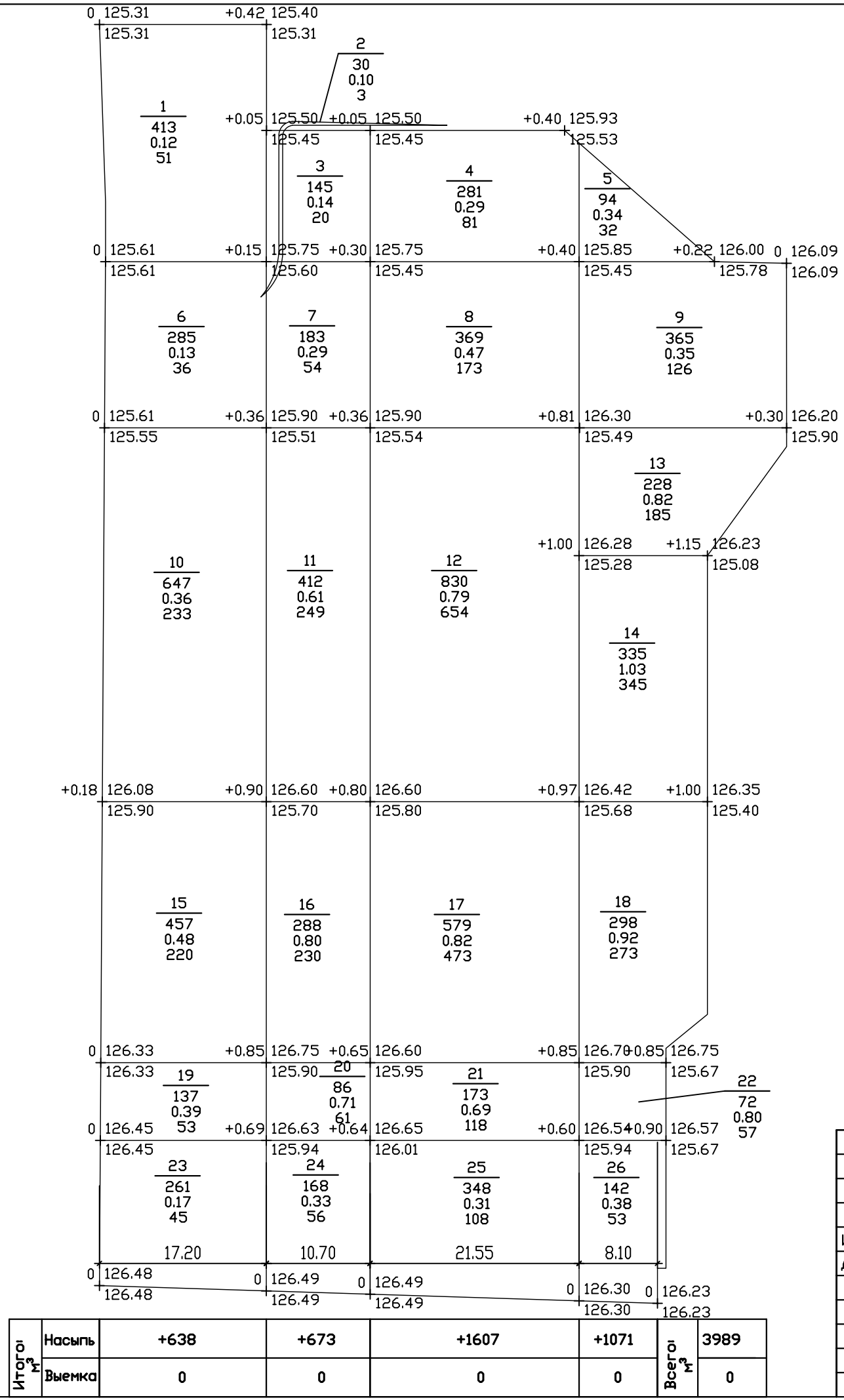
1. Проект разработан на топографической съемке участка, выполненной ООО "ГеоСервис" в январе 2014 года.

Ген.проектант	Г.А.С.
Архитектор	М.А.С.
Инженер-проектант	В.А.С.
Инженер-конструктор	Л.А.С.
Инженер-экономист	С.А.С.
Инженер-электрик	Д.А.С.
Инженер-санитар	К.А.С.
Инженер-теплотехник	Н.А.С.
Инженер-строитель	Р.А.С.
Инженер-механик	Т.А.С.
Инженер-инженер	У.А.С.
Инженер-инженер	Ф.А.С.
Инженер-инженер	Х.А.С.
Инженер-инженер	Ц.А.С.
Инженер-инженер	Ч.А.С.
Инженер-инженер	Ш.А.С.
Инженер-инженер	Щ.А.С.
Инженер-инженер	Ъ.А.С.
Инженер-инженер	Ы.А.С.
Инженер-инженер	Э.А.С.
Инженер-инженер	Ю.А.С.
Инженер-инженер	Я.А.С.

		121-13-00- ПЗУ		
		Многоквартирные жилые дома со встроенно-пристроенными помещениями общественного назначения по ул. Сутырина в г. Кстово Нижегородской области.		
Изм.	Кол.	Лист	Надк.	Подпись
Директор	Дегтярев			
ГИП	Дегтярев	Жилой дом 1.	Стадия	Лист
			П	6
				8
Рек.гр.	Ярова	План организации рельефа	М 1:500.	
Разраб.	Левина		ПМ	"Центр"

Ведомость объемов земляных масс

Наименование грунта	Кол-во, м³		Примечание
	насыпь (+)	выемка (-)	
1. Грунт планировки территории	3989	-	ПЗУ(6)
2. Вытесненный грунт		4161	
в т.ч. при устройстве:			
а) подземных частей зданий (сооружений)		1120	
б) автодорожных покрытий		2801	ПЗУ(2)
в) ж.д. путей		-	
г) подземных сетей		30	
д) водоотводных сооружений		-	
е) плодородной почвы на участках озеленения		210	
3. Грунт для устройства высоких полов зданий и обвалования сооружений	-	-	
4. Поправка на уплотнение	399		
Всего пригодного грунта	4388	4161	
5. Недостаток пригодного грунта		227	
6. Грунт непригодный для устройства насыпи оснований зданий, сооружения и подлежащий удалению с территории	-	-	
7. Плодородный грунт всего,			
в т.ч.:			
а) используемый для озеленения территории	210	600	
б) избыток плодородного грунта (рекультивация земель)	390		
8. Итого переработанного грунта	4988	4988	



121-13-00- ПЗУ					
Многоквартирные жилые дома со встроенно-пристроенными помещениями общественного назначения по ул. Сутырина в г. Кстово Нижегородской области.					
Изм	Кол.ч.	Лист	Идок.	Подпись	Дата
Директор	Дегтярев				
ГИП	Дегтярев				
Рук.гр.	Ярова				
Разраб.	Левина				
Жилой дом 1.			Стадия	Лист	Листов
			П	7	8
План земляных масс М 1:500.			ПМ	"Центр"	

Инв.Иподл. Подпись.Дата. Взам.инв.И

ЭКСПЛИКАЦИЯ ЗДАНИЙ, СООРУЖЕНИЙ И ПЛОЩАДОК

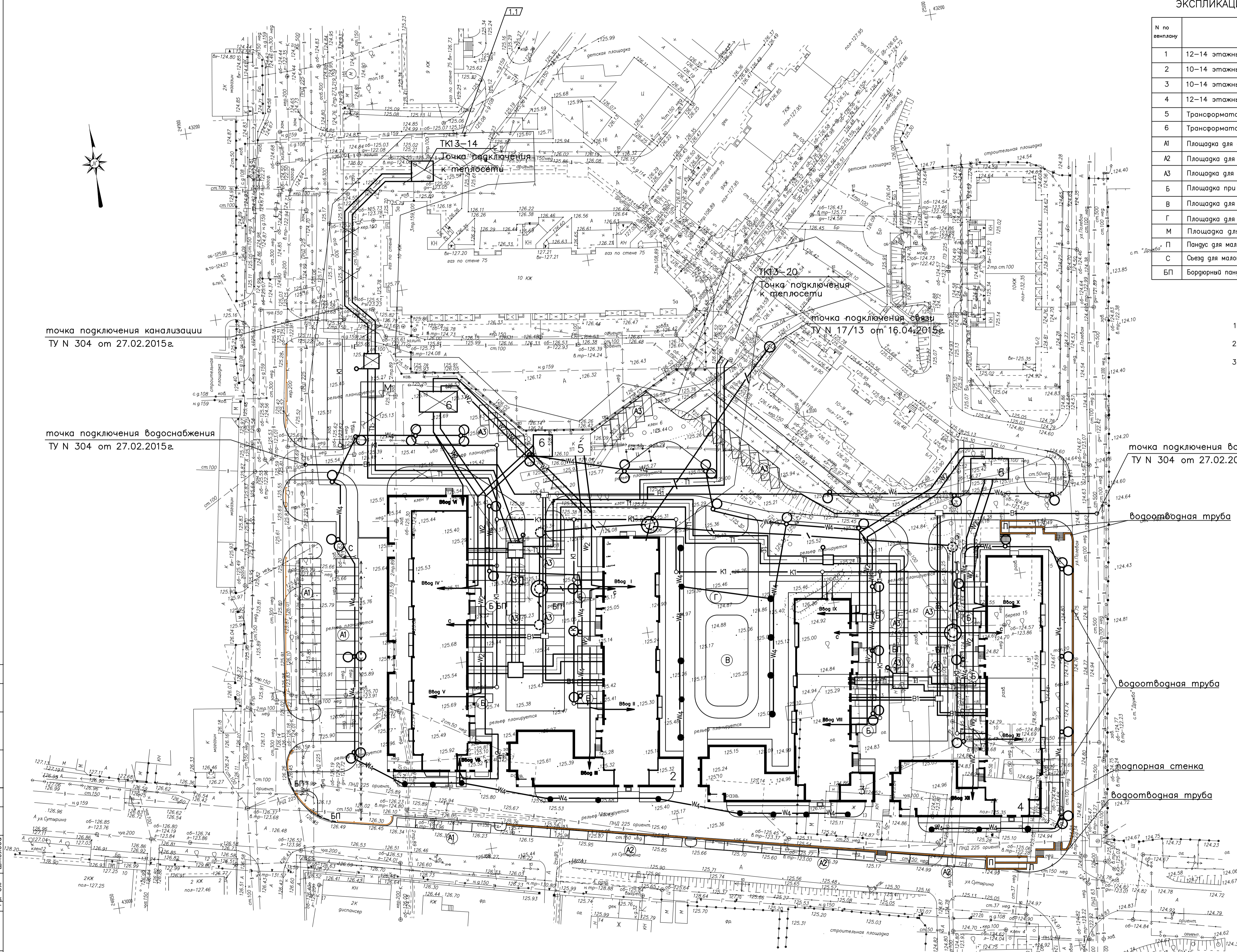
N по плану	Наименование	Типовой проект	Примечание
1	12-14 этажный жилой дом с пристроем	Индивид.	Проектируемый
2	10-14 этажный жилой дом с пристроем	Индивид.	Проектируемый
3	10-14 этажный жилой дом с пристроем	Индивид.	Проектируемый
4	12-14 этажный жилой дом с пристроем	Индивид.	Проектируемый
5	Трансформаторная подстанция		Существующая
6	Трансформаторная подстанция		Существующая
A1	Площадка для стоянки автомашин (для магазинов)	Индивид.	Проектируемая
A2	Площадка для стоянки автомашин (для офисов)	Индивид.	Проектируемая
A3	Площадка для стоянки автомашин (для жильцов)	Индивид.	Проектируемая
Б	Площадка при входе дома	Индивид.	Проектируемая
В	Площадка для игр детей	Индивид.	Проектируемая
Г	Площадка для отдыха взрослых	Индивид.	Проектируемая
М	Площадка для мусороконтэйнеров	Индивид.	Проектируемая
П	Панус для маломобильной группы населения	Индивид.	Проектируемый
С	Съезд для маломобильной группы населения	Индивид.	Проектируемый
БП	Бордюрный панус	Индивид.	Проектируемый

ПРИМЕЧАНИЯ:

- Проект разработан на топографической съемке участка, выполненной ООО "ГеоСервис" в январе 2014 года.
- Данный лист не является рабочим чертежом для прокладки.
- Разбивка всех коммуникаций осуществляется по рабочим чертежам соответствующих инженерных сетей.

УСЛОВНЫЕ ОБОЗНАЧЕНИЯ:

- ТТ— проектируемая битовая теплотруба
- К1— проектируемая битовая канализация
- В1— проектируемый водопровод
- W2— проектируемая кабельная линия 0.4кВ
- W4— проектируемая сеть наружного освещения
- ⊙ проектируемая опора со светильником наружного освещения
- проектируемая телефонная канализация



точка подключения канализации
ТУ N 304 от 27.02.2015г.

точка подключения водоснабжения
ТУ N 304 от 27.02.2015г.

точка подключения водоснабжения
ТУ N 304 от 27.02.2015г.

водоотводная труба

водоотводная труба

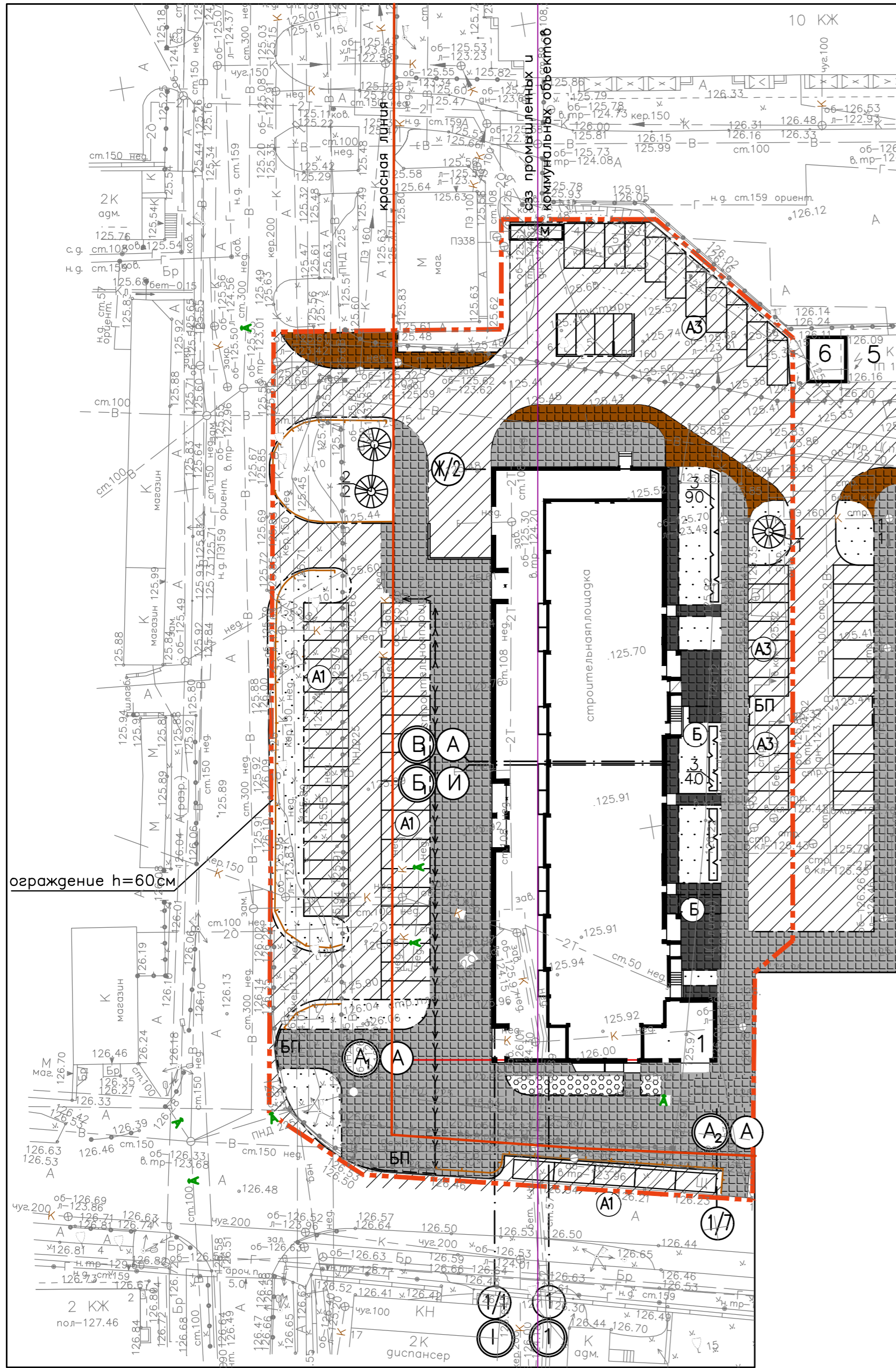
подпорная стенка

водоотводная труба

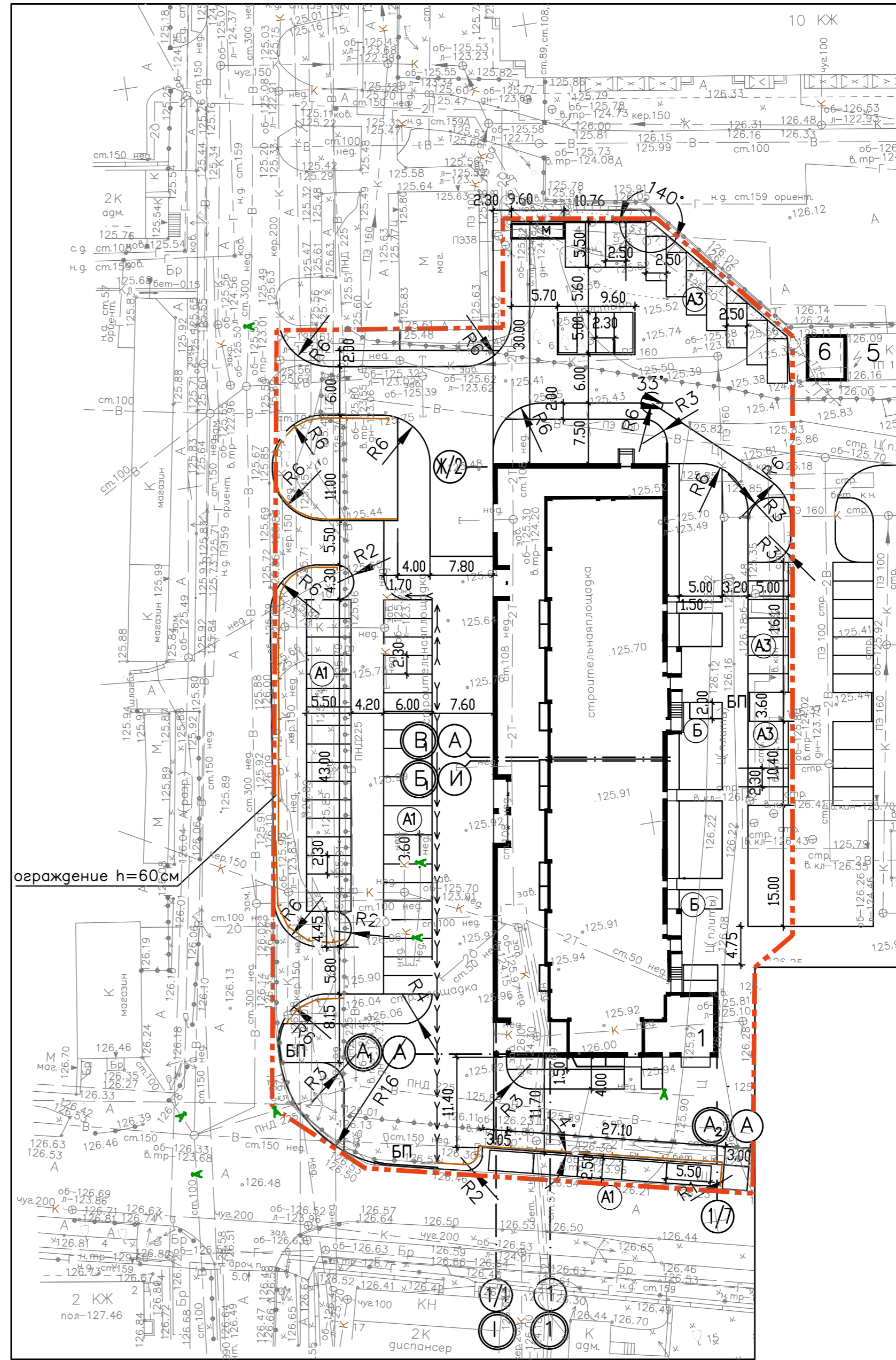
Составитель:	Зыкина
Гр.АС.	
Составитель:	Усобо
Гр.ВК	
Гр.ОБ	Кашкина
Гр.эл.	Шелеба
Исполнитель:	Возок шкН
Подпись.Дата.	

		121-13-00- ПЗУ	
1	12.22	Множественные жилые дома со встроенно-пристроенными помещениями общественного назначения по ул. Сутырина в г. Кстово Нижегородской области.	
Изм	Колч	Лист	№
Директор	Деятарев	Статья	Лист
ГИП	Деятарев	П	8
Рук.гр.	Ярова	Сводный план инженерных сетей М 1:500.	
Разраб.	Левина	ПМ	"Центр"
Формат А1			

Фрагмент 1



Фрагмент 2



Условные обозначения:

Серый

Черный

Коричневый (Шоколад)

Красная линия

Граница ориентировочной санитарно-защитной зоны промышленных и коммунальных объектов – 50м





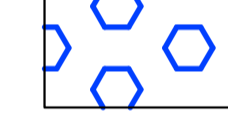


Инв.№ подл. Дата. Подпись. Лист.

				121-13-00- ПЗУ			
1	Нов.	12.22	Многоквартирные жилые дома со встроенно-пристроенными помещениями общественного назначения по ул. Сутырина в г. Кстово Нижегородской области.				
Изм	Колуч	Лист	№кор	Подпись	Дата		
ГИП	Десяряев	Жилой дом N1			Стация	Лист	Листов
		П	9				
Разраб.	Левина	Фрагмент 1; Фрагмент 2			ПМ	"Центр"	

ЭКСПЛИКАЦИЯ ЗДАНИЙ, СООРУЖЕНИЙ И ПЛОЩАДОК

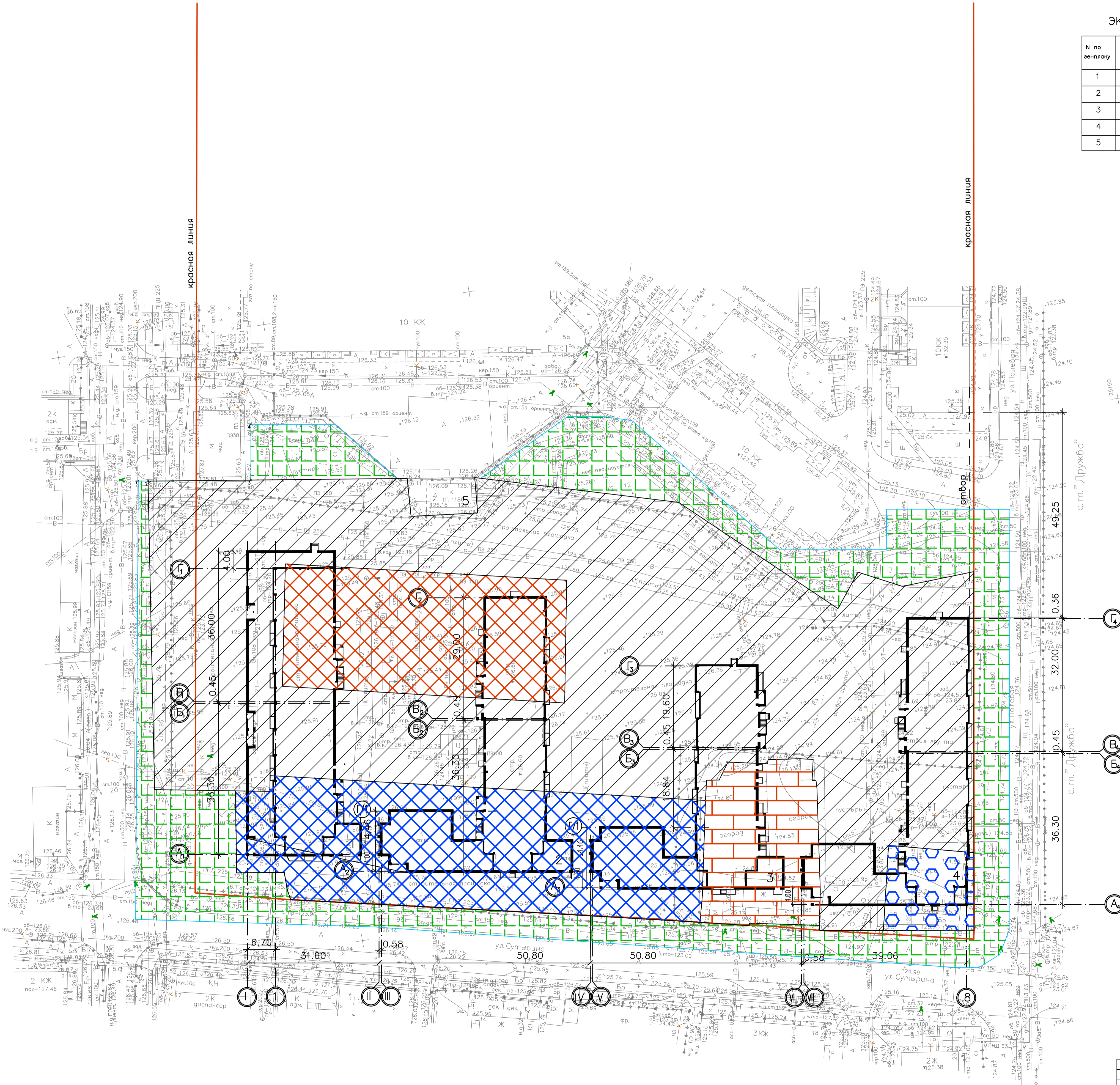
N по вензилю	Наименование	Типовая проект	Примечание
1	12-14 этажный жилой дом с пристроем	Индивиду.	Проектируемый
2	10-14 этажный жилой дом с пристроем	Индивиду.	Проектируемый
3	10-14 этажный жилой дом с пристроем	Индивиду.	Проектируемый
4	12-14 этажный жилой дом с пристроем	Индивиду.	Проектируемый
5	Трансформаторная подстанция		Существующая

УСЛОВНЫЕ ОБОЗНАЧЕНИЯ:

-  красная линия
-  земельный участок с кадастровым номером 52:25:0010804:2573 в собственности "ООО Автотехника"
-  земельный участок с кадастровым номером 52:25:0010804:903 в собственности Кстовского муниципального района. Аренда ООО "Автотехника". (договор N А2016 от 16.01.2018).
-  аренда земельного участка для благоустройства и инфраструктуры (договор N16 от 05 февраля 2016г)
-  земельный участок с кадастровым номером 52:25:0010804:901 в собственности "ООО Автотехника"
-  земельный участок с кадастровым номером 52:25:0000000:5272 в собственности "ООО Автотехника"
-  под домом N13 ул. Сутина

ПРИМЕЧАНИЯ:

- Проект разработан на топографической съемке участка, выполненной ООО "ГеоСервис-Кста" в сентябре 2022 года.
- Разбивка ведется по осям стен зданий и дана в метрах.



121-13-00- ПЗУ							
1	ЗАМ		12.22	Многоквартирные жилые дома со встроенно-пристроенными помещениями общественного назначения по ул. Сутина в г. Кстово Нижегородской области.			
Изм	Кочу	Лист	Подпись		Дата		
ГИП	Десярев			Жилой дом N1	Стадия	Лист	Листов
					П	10	
Разраб.	Левина			Разбивочный чертеж зданий со схемой землепользования М 1:500.	ПМ	"Центр"	

Составлено:	Гр. АС	Зинина
Составил:	Гр. ВК	Гусев
	Гр. СВ	Маслова
	Гр. ЭЛ	Шелева
Инв. N подл.	Взак. инв. N	
Подпись. Дата.		