

Градостроительный план земельного участка

Градостроительный план земельного участка №

Р Ф - 6 8 - 2 - 0 6 - 0 - 0 0 - 2 0 2 2 - 0 5 2 4

Градостроительный план земельного участка подготовлен на основании
обращения от 15.06.2022 24-63-000191/2

общества с ограниченной ответственностью «Тамбовстарстрой»

(реквизиты заявления правообладателя земельного участка, иного лица в случае, предусмотренном частью 1.1 статьи 57.3 Градостроительного кодекса Российской Федерации, с указанием ф. и. о. заявителя — физического лица, либо реквизиты заявления и наименование заявителя — юридического лица о выдаче градостроительного плана земельного участка)

Местонахождение земельного участка

Тамбовская область

(субъект Российской Федерации)

городской округ – город Тамбов

(муниципальный район или городской округ)

(поселение)

Описание границ земельного участка (образуемого земельного участка):

Обозначение (номер) характерной точки	Перечень координат характерных точек в системе координат, используемой для ведения Единого государственного реестра недвижимости	
	X	Y
1	2	3
1	435493.69	1243628.24
2	435515.8	1243656.95
3	435444.73	1243711.86
4	435422.54	1243683.03
5	435434.91	1243673.51
6	435437.84	1243671.25
7	435463.26	1243651.67
8	435465.69	1243649.8
9	435482.53	1243636.83
10	435485.45	1243634.58

Кадастровый номер земельного участка (при наличии) или в случае, предусмотренном частью 1.1 статьи 57.3 Градостроительного кодекса Российской Федерации, условный номер образуемого земельного участка на основании утвержденных проекта межевания территории и (или) схемы расположения земельного участка или земельных участков на кадастровом плане территории

68:29:0212001:2553

Площадь земельного участка

3261 кв.м

Информация о расположенных в границах земельного участка объектах капитального строительства:

В границах земельного участка расположен объект капитального строительства. Количество объектов «1» единица. Объекты отображаются на чертеже(ах) градостроительного плана под порядковыми номерами. Описание объектов капитального строительства приводится в подразделе 3.1 «Объекты капитального строительства» или подразделе 3.2 «Объекты, включенные в единый государственный реестр объектов культурного наследия (памятников истории и культуры) народов Российской Федерации» раздела 3.

Информация о границах зоны планируемого размещения объекта капитального строительства в соответствии с утвержденным проектом планировки территории (при наличии) _____

Обозначение (номер) характерной точки	Перечень координат характерных точек в системе координат, используемой для ведения Единого государственного реестра недвижимости	
	X	Y
-	-	-

Реквизиты проекта планировки территории и (или) проекта межевания территории в случае, если земельный участок расположен в границах территории, в отношении которой утверждены проект планировки территории и (или) проект межевания территории:

Приказ управления градостроительства и архитектуры Тамбовской области от 06.03.2019 №81-О «Об утверждении проекта планировки территории в границах улиц: Селезневская, Пахотная, Сабуровская города Тамбова»

(указывается в случае, если земельный участок расположен в границах территории в отношении которой утверждены проект планировки территории и (или) проект межевания территории)

Градостроительный план подготовлен Клинцовым К.В., председателем комитета градостроительства и землепользования администрации города Тамбова Тамбовской области

(ф. и. о., должность уполномоченного лица, наименование органа)

М. П.
(при наличии)



Клинцов К.В.
(расшифровка подписи)

Дата выдачи 04.07.2019
(дд.мм.гггг)

1. Чертеж(и) градостроительного плана земельного участка

--

Чертеж(и) градостроительного плана земельного участка разработан(ы) на топографической основе в масштабе 1:500, выполненной _____
(дата, наименование организации, подготовившей топографическую основу)

Чертеж(и) градостроительного плана земельного участка разработан(ы)

-

(дата, наименование организации)

2. Информация о градостроительном регламенте либо требованиях к назначению, параметрам и размещению объекта капитального строительства на земельном участке, на который действие градостроительного регламента не распространяется или для которого градостроительный регламент не устанавливается

Земельный участок расположен в территориальной зоне Ж4 «Зона застройки многоквартирными жилыми домами».

Установлен градостроительный регламент.

2.1. Реквизиты акта органа государственной власти субъекта Российской Федерации, органа местного самоуправления, содержащего градостроительный регламент либо реквизиты акта федерального органа государственной власти, органа государственной власти субъекта Российской Федерации, органа местного самоуправления, иной организации, определяющего, в соответствии с федеральными законами, порядок использования земельного участка, на который действие градостроительного регламента не распространяется или для которого градостроительный регламент не устанавливается

Администрация Тамбовской области
постановление «Об утверждении правил землепользования и застройки муниципального образования городского округа-город Тамбов» от 28.09.2017 №943.

2.2. Информация о видах разрешенного использования земельного участка

основные виды разрешенного использования земельного участка:

- многоквартирная жилая застройка (высотная застройка) (2.6);

2.3. Предельные (минимальные и (или) максимальные) размеры земельного участка и предельные параметры разрешенного строительства, реконструкции объекта капитального строительства, установленные градостроительным регламентом для территориальной зоны, в которой расположен земельный участок:

Предельные (минимальные и (или) максимальные) размеры земельного участка, в том числе их площадь			Минимальные отступы от границ земельного участка в целях определения мест допустимого размещения, строений, сооружений, за пределами которых запрещено строительство зданий, строений, сооружений	Предельное количество этажей и (или) предельная высота зданий, строений, сооружений	Максимальный процент застройки в границах земельного участка, определяемый как отношение суммарной площади земельного участка, которая может быть застроена, ко всей площади земельного участка	Требования к архитектурным решениям объектов капитального строительства, расположенным в границах территории исторического поселения федерального или регионального значения	Иные показатели
1	2	3					
Длина, м	Ширина, м	Площадь,	4	5	6	7	8

2.5. Предельные параметры разрешенного строительства, реконструкции объекта капитального строительства, установленные положением об особо охраняемых природных территориях, в случае выдачи градостроительного плана земельного участка в отношении земельного участка, расположенного в границах особо охраняемой природной территории:

Причины отнесения земельного участка к виду земельного участка для которого градостроительный регламент не устанавливается	Реквизиты Положения об особо охраняемой природной территории	Реквизиты вержденной документации по планировке территории	Зонирование особо охраняемой природной территории (да/нет)								
			Функциональная зона	Виды разрешенного использования земельного участка		Требования к параметрам объекта капитального строительства			Требования к размещению объектов капитального строительства		
				Основные виды разрешенного использования	Вспомогательные виды разрешенного использования	Предельное количество этажей и (или) предельная высота зданий, сооружений	Максимальный процент застройки в границах земельного участка, определяемый как отношение суммарной площади земельного участка, которая может быть застроена, ко всей площади земельного участка	Иные требования к параметрам объекта капитального строительства	Минимальные отступы от границ земельного участка в целях определения мест допустимого размещения зданий, строений, сооружений, за пределами которых запрещено строительство зданий, строений, сооружений	Иные требования к размещению объектов капитального строительства	
1	2	3	4	5	6	7	8	9	10	11	
			Функциональная зона	Тоже	Тоже	Тоже	Тоже	Тоже	Тоже	Тоже	Тоже
1	2	3	4	5	6	7	8	9	10	11	
-	-	-	-	-	-	-	-	-	-	-	

3. Информация о расположенных в границах земельного участка объектах капитального строительства и объектах культурного наследия

3.1. Объекты капитального строительства

№ 1, Назначение объекта капитального строительства: объект незавершенного строительства многоквартирный дом.

Этажность объекта капитального строительства: количество этажей, в том числе подземных – данные отсутствуют.

Высотность объекта капитального строительства: данные отсутствуют. Общая площадь объекта капитального строительства: 19368,9 кв.м. Площадь застройки земельного участка данным объектом капитального строительства: данные отсутствуют.

(согласно чертежу(ам)
градостроительного плана)

(назначение объекта капитального строительства, этажность, высотность, общая площадь,
площадь застройки)

инвентаризационный или кадастровый номер,

68:29:0212001:3070

3.2. Объекты, включенные в единый государственный реестр объектов культурного наследия (памятников истории и культуры) народов Российской Федерации

№ _____, _____ Информация отсутствует,
(согласно чертежу(ам) градостроительного плана) (назначение объекта культурного наследия, общая площадь, площадь застройки)

Информация отсутствует

(наименование органа государственной власти, принявшего решение о включении выявленного объекта культурного наследия в реестр, реквизиты этого решения)

регистрационный номер в реестре _____ Информация отсутствует от _____
(дата)

4. Информация о расчетных показателях минимально допустимого уровня обеспеченности территории объектами коммунальной, транспортной, социальной инфраструктур и расчетных показателях максимально допустимого уровня территориальной доступности указанных объектов для населения в случае, если земельный участок расположен в границах территории, в отношении которой предусматривается осуществление деятельности по комплексному развитию территории:

Информация о расчетных показателях минимально допустимого уровня обеспеченности территории								
Объекты коммунальной инфраструктуры			Объекты транспортной инфраструктуры			Объекты социальной инфраструктуры		
Наименование вида объекта	Единица измерения	Расчетный показатель	Наименование вида объекта	Единица измерения	Расчетный показатель	Наименование вида объекта	Единица измерения	Расчетный показатель
1	2	3	4	5	6	7	8	9
-	-	-	-	-	-	-	-	-
Информация о расчетных показателях максимально допустимого уровня территориальной доступности								
Наименование вида объекта	Единица измерения	Расчетный показатель	Наименование вида объекта	Единица измерения	Расчетный показатель	Наименование вида объекта	Единица измерения	Расчетный показатель
1	2	3	4	5	6	7	8	9
-	-	-	-	-	-	-	-	-

5. Информация об ограничениях использования земельного участка, в том числе если земельный участок полностью или частично расположен в границах зон с особыми условиями использования

6. Информация о границах зон с особыми условиями использования территорий, если земельный участок полностью или частично расположен в границах таких зон:

Наименование зоны с особыми условиями использования территории с указанием объекта, в отношении которого установлена такая зона	Перечень координат характерных точек в системе координат, используемой для ведения Единого государственного реестра недвижимости		
	Обозначение (номер) характерной точки	X	Y
1	2	3	4
---	---	---	---

7. Информация о границах публичных сервитутов

Информация отсутствует

Обозначение (номер) характерной точки	Перечень координат характерных точек в системе координат, используемой для ведения Единого государственного реестра недвижимости	
	X	Y
-	-	-

8. Номер и (или) наименование элемента планировочной структуры, в границах которого расположен земельный участок 1.167, квартал

9. Информация о возможности подключения (технологического присоединения) объектов капитального строительства к сетям инженерно-технического обеспечения (за исключением сетей электроснабжения), определяемая с учетом программ комплексного развития систем коммунальной инфраструктуры поселения, муниципального округа, городского округа (при их наличии), в состав которой входят сведения о максимальной нагрузке в возможных точках подключения (технологического присоединения) к таким сетям, а также сведения об организации, представившей данную информацию

Сведения об организации, представившей информацию о возможности подключения (технологического присоединения) объектов капитального строительства к сетям инженерно-технического обеспечения (за исключением сетей электроснабжения)	Сведения о максимальной нагрузке в возможных точках подключения (технологического присоединения) к сетям инженерно-технического обеспечения (за исключением сетей электроснабжения)
1	2
Филиал ПАО «Квадра» - «Тамбовская генерация»	-
ООО «РКС-Тамбов»	-

10. Реквизиты нормативных правовых актов субъекта Российской Федерации, муниципальных правовых актов, устанавливающих требования к благоустройству территории

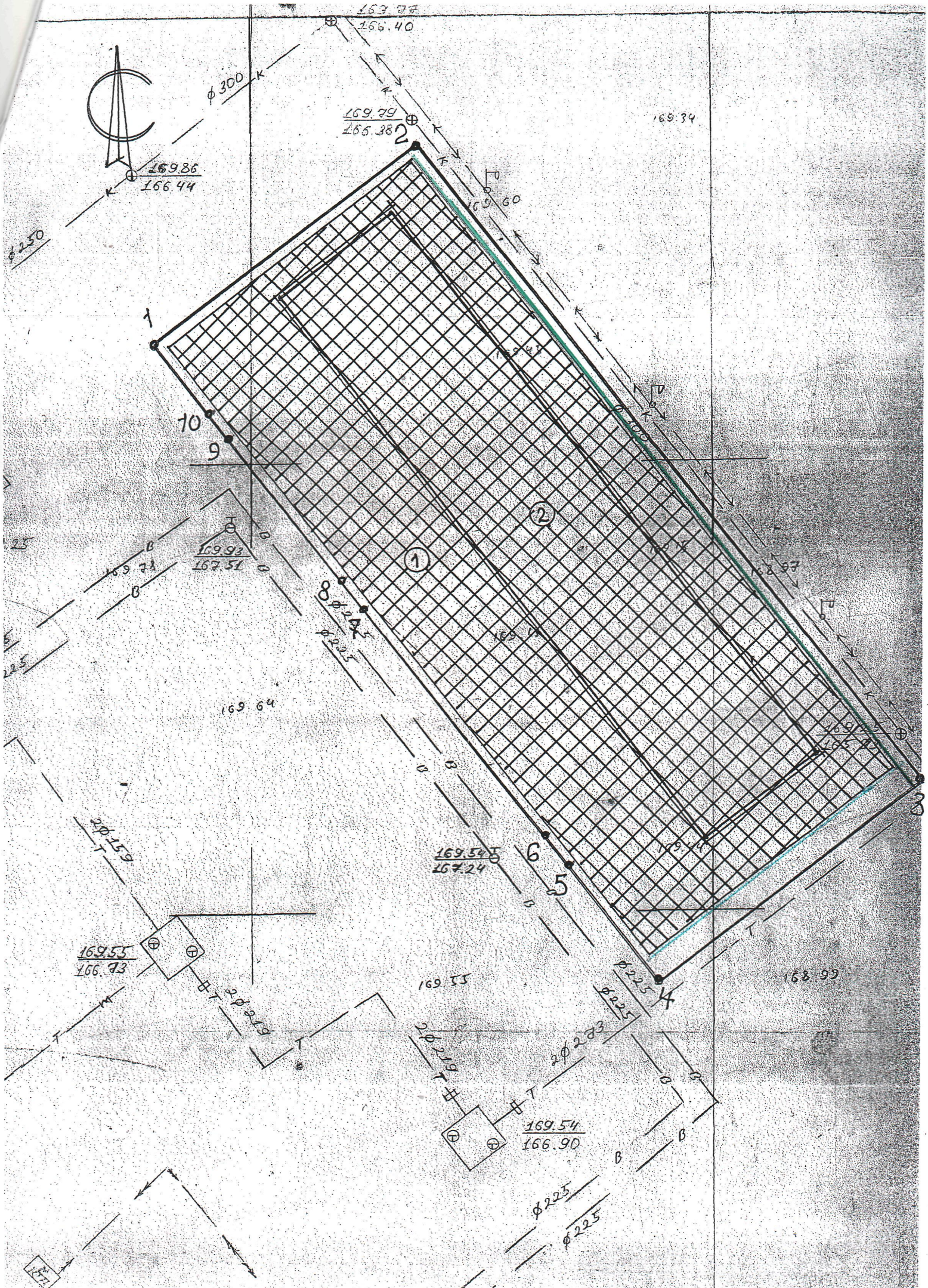
Решение Тамбовской городской Думы Тамбовской области от 09.03.2021 № 139

«О Правилах благоустройства территории городского округа - город Тамбов и признании утратившими силу отдельных решений Тамбовской городской Думы Тамбовской области

11. Информация о красных линиях: Информация отсутствует

Обозначение (номер) характерной точки	Перечень координат характерных точек в системе координат, используемой для ведения Единого государственного реестра недвижимости	
	X	Y
-	-	-

Приложение (в случае, указанном в части 3.1 статьи 57.3 Градостроительного кодекса Российской Федерации)



169.86
166.44

163.77
166.40

169.79
166.38

169.34

10
9

169.93
167.51

1

2

8
 $\phi 245$
 $\phi 225$

169.54
167.24

6
5

169.55
166.93

169.55

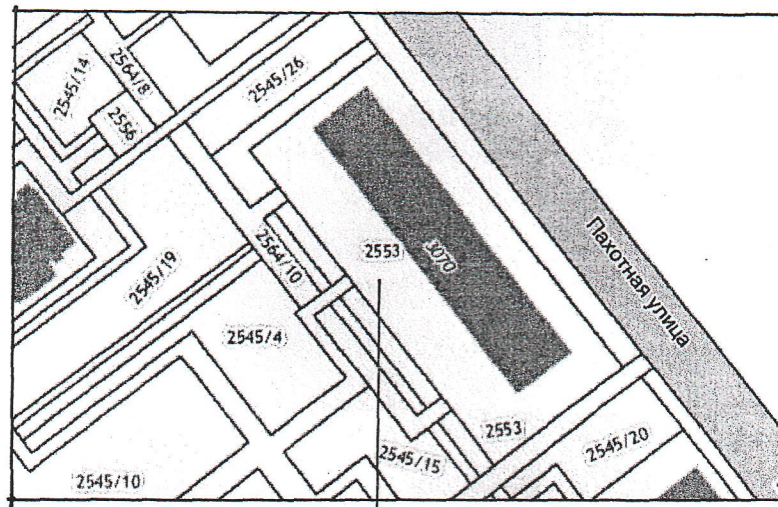
169.54
166.90

168.99

$\phi 225$

$\phi 225$

Ситуационный план



Земельный участок
с кадастровым номером 68:29:0212001:2553

Условные обозначения:

	границы, в пределах которых разрешается строительство объектов капитального строительства
	характерные точки границ земельного участка
	минимальные отступы от границ земельного участка, в пределах которого разрешается строительство объектов капитального строительства
	объект капитального строительства
	расстояние по горизонтали (в свету) от сетей водоотведения до фундаментов зданий и сооружений
	расстояние по горизонтали (в свету) от сетей теплоснабжения до фундаментов зданий и сооружений

Экспликация объектов, зон и мест размещения зданий, строений, сооружений

№ на плане	Наименование	Примечание
1	Зона допустимого размещения зданий, строений, сооружений	
2	Объект капитального строительства	

			2022	Приложение к градостроительному плану № РФ-68-2-06-0-00-2022-0524			
Пред. комитета	Клинцов К.В.		30.06	Чертеж градостроительного плана земельного участка с кадастровым номером 68:29:0302001:2354 по ул. Пахотная, 16 М1:500	Стадия	Лист	Листов
Зам. пред. ком.	Ермолаева Н.Н.		30.06				
Нач. отдела	Бурцев А.В.		30.06				
Нач. отдела	Крыница А.С.		30.06				
Консультант	Михалев С.А.		30.06				
					Комитет градостроительства и землепользования администрации города Тамбова Тамбовской области		