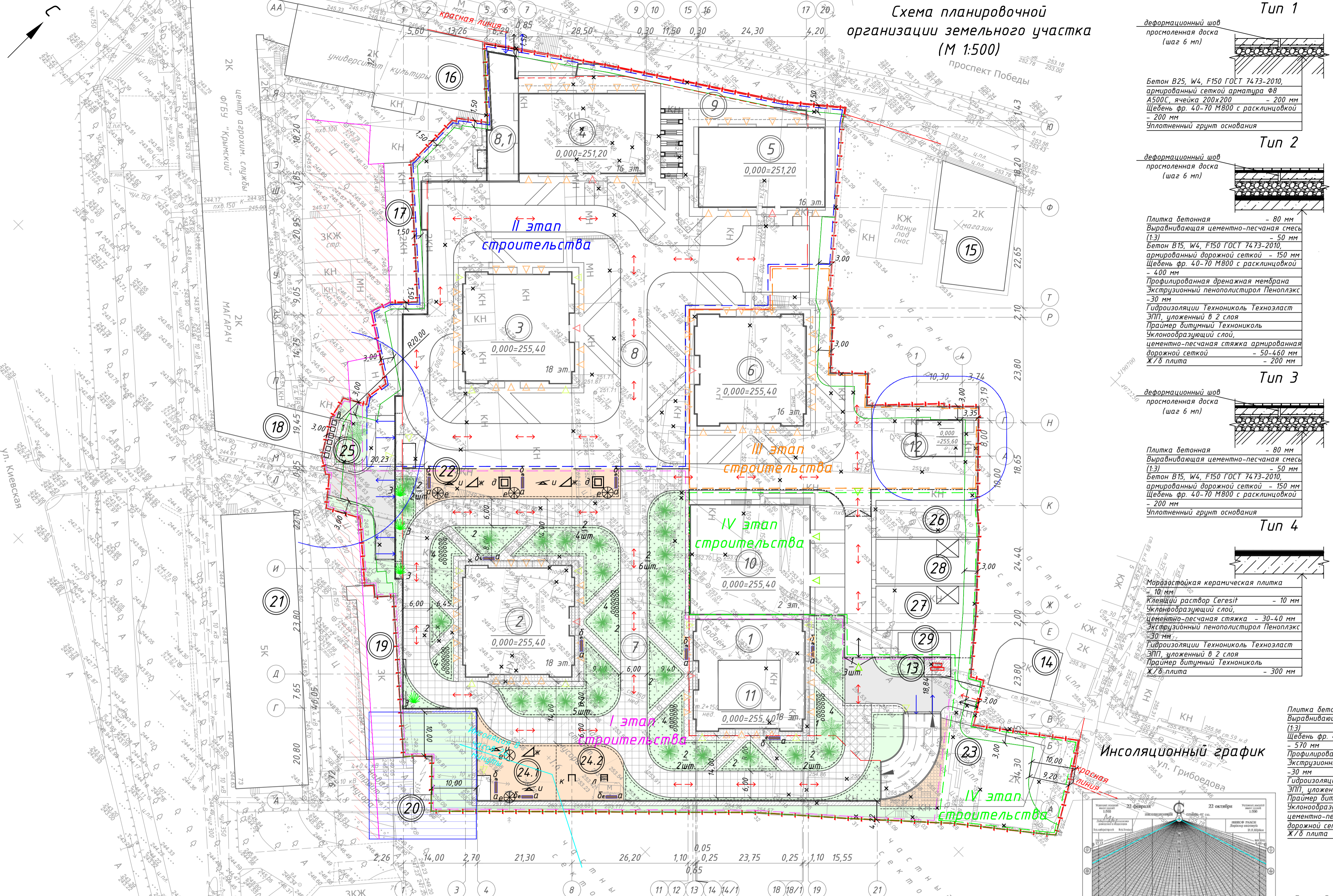


Схема планировочной организации земельного участка (М 1:500)

Ведомость жилых и общественных зданий и сооружений



**Тип 1**  
 деформационный шов  
 проклеенная доска (шаг 6 мм)  
 Бетон В25, W4, F150 ГОСТ 7473-2010, армированный сеткой арматура Ф8 А500С, ячейка 200x200 - 200 мм  
 Цемень фр. 40-70 М800 с расклиновкой - 200 мм  
 Уплотненный грунт основания

**Тип 2**  
 деформационный шов  
 проклеенная доска (шаг 6 мм)  
 Плитка бетонная - 80 мм  
 Выравнивающая цементно-песчаная смесь (1:3) - 50 мм  
 Бетон В15, W4, F150 ГОСТ 7473-2010, армированный дорожной сеткой - 150 мм  
 Цемень фр. 40-70 М800 с расклиновкой - 400 мм  
 Пропирированная дренажная мембрана Экструзионный пенополистирол Пеноплекс - 30 мм  
 Гидроизоляция Техноколь Технозласт ЭПП, уложенный в 2 слоя  
 Праймер битумный Техноколь Уклонообразующий слой, цементно-песчаная стяжка армированная дорожной сеткой - 50-460 мм  
 Ж/б плита - 200 мм

**Тип 3**  
 деформационный шов  
 проклеенная доска (шаг 6 мм)  
 Плитка бетонная - 80 мм  
 Выравнивающая цементно-песчаная смесь (1:3) - 50 мм  
 Бетон В15, W4, F150 ГОСТ 7473-2010, армированный дорожной сеткой - 150 мм  
 Цемень фр. 40-70 М800 с расклиновкой - 200 мм  
 Уплотненный грунт основания

**Тип 4**  
 Морозостойкая керамическая плитка - 10 мм  
 Клейкий раствор Ceresit - 10 мм  
 Уклонообразующий слой, цементно-песчаная стяжка - 30-40 мм  
 Экструзионный пенополистирол Пеноплекс - 30 мм  
 Гидроизоляция Техноколь Технозласт ЭПП, уложенный в 2 слоя  
 Праймер битумный Техноколь Ж/б плита - 300 мм

**Тип 5**  
 Плитка бетонная - 60 мм  
 Выравнивающая цементно-песчаная смесь (1:3) - 50 мм  
 Цемень фр. 40-70 М800 с расклиновкой - 200 мм  
 Пропирированная дренажная мембрана Экструзионный пенополистирол Пеноплекс - 30 мм  
 Гидроизоляция Техноколь Технозласт ЭПП, уложенный в 2 слоя  
 Праймер битумный Техноколь Уклонообразующий слой, цементно-песчаная стяжка армированная дорожной сеткой - 50-460 мм  
 Ж/б плита - 200 мм

**Тип 6**  
 Плитка бетонная - 60 мм  
 Выравнивающая цементно-песчаная смесь (1:3) - 50 мм  
 Цемень фр. 40-70 М800 с расклиновкой - 200 мм  
 Уплотненный грунт основания

**Тип 7**  
 Плитка резиновая трамбовезопасная - 30 мм  
 Праймер ФБ-35 Цементно-песчаная стяжка армированная дорожной сеткой - 50 мм  
 Цемень фр. 40-70 М800 с расклиновкой - 600 мм  
 Пропирированная дренажная мембрана Экструзионный пенополистирол Пеноплекс - 30 мм  
 Гидроизоляция Техноколь Технозласт ЭПП, уложенный в 2 слоя  
 Праймер битумный Техноколь Уклонообразующий слой, цементно-песчаная стяжка армированная дорожной сеткой - 50-460 мм  
 Ж/б плита - 200 мм

№ п/п	Наименование и обозначение	Этаж	Кол-во	Площадь, м²		Строительный объем, м³		Этап строительства
				Квартир	Застройки	Здания	Всего	
1	Корпус №1	18	1	162	756,25	12006,0	50063,75	I
2	Корпус №2	18	1	162	756,25	11295,0	48248,75	I
3	Корпус №3	18	1	162	756,25	11295,0	48248,75	II
4	Корпус №4	16	1	154	567,3	6942,34	30861,12	II
5	Корпус №5	16	1	154	567,3	6942,34	30861,12	II
6	Корпус №6	16	1	14,2	756,25	1112,93	45975,7	III
7	Паркинг подземный	2	1		6009,3	10417,44	49081,95	I
8	Паркинг подземный	2	1		4588,97	8921,32	37256,68	II
8,1	Рампа с помещениями вентиляционных камер	1	1		187,27	339,78	1779,07	II
9	Помещение для коммерческого обслуживания	1	1		1576,81	2698,61	13611,15	II
10	Дошкольная образовательная организация	2	1		709,92	1763,82	7995,8	IV
11	Крышная котельная							
12	КТП	1	1		89,9			
13	ГРПШ							
14	Существующий индивидуальный жилой дом	2						
15	Существующее нежилое здание	2						
16	Существующее нежилое здание	2						
17	Существующее нежилое здание	2						
18	Существующее нежилое здание	2						
19	Существующее нежилое здание	3						
20	Существующая ТП	1						
21	Существующее нежилое здание	5						
22	Детская игровая и спортивная площадка							
23	Взрослая игровая и спортивная площадка							
24.1	Детская игровая и спортивная площадка							
24.2	Взрослая игровая и спортивная площадка							
25	Площадка контейнероуб ТБО							
26	Муниципальная площадка дошкольной образовательной организации							
27	Игровая площадка дошкольной образовательной организации							
28	Игровая площадка дошкольной образовательной организации							
29	Хозяйственная площадка дошкольной образовательной организации							

Условные обозначения

- граница участка 90.22.010218.1709
- граница участка I этапа строительства
- граница участка II этапа строительства
- граница участка III этапа строительства
- граница участка IV этапа строительства
- красная линия
- граница места допустимого размещения застройки согласно ППЗУ РФ-91-2-08-0-00-2021-1620
- зона реулирования застройки и хозяйственной деятельности объекта культурного наследия регионального значения "Доходный дом Г. Н. Христоворова" согласно ППЗУ РФ-91-2-08-0-00-2021-1620
- охранная зона объекта электросетевого хозяйства здания ТП 336 ул. Киевская, 75/1 согласно ППЗУ РФ-91-2-08-0-00-2021-1620
- проектируемые здания и сооружения
- контур подземной части проектируемых зданий и сооружений
- контур надземной консольно выступающей части проектируемых зданий и сооружений на высоте менее 4,5 м, включаемая в площадь застройки
- существующие здания и сооружения за границей участка
- проектируемые здания и сооружения согласно письма №3372/08/01.06 от 17.12.2020 Департамента архитектуры и градостроительства Администрации города Симферополя, Республики Крым и утвержденного в планировочном плане объекта капитального строительства
- бетонное покрытие проездов
- тротуар с возможностью проезда пожарных машин (покрытие бетонная плитка)
- тротуар, крыльца, отмостка (покрытие бетонная плитка)
- площадки различного функционального назначения жилых домов (покрытие резиновые плиты)
- площадки различного функционального назначения дошкольной образовательной организации (покрытие резиновые плиты)
- озеленение (газон, кустарник, деревья)
- проектируемые подпорные стены
- ограждение территории дошкольной образовательной организации
- направление движения пожарных машин
- направление движения грузовых машин
- направление движения легковых машин
- вход в жилую часть
- вход в встроенно-пристроенные нежилые помещения
- вход в подземный паркинг
- вход на территорию и здание дошкольной образовательной организации

Ведомость тротуаров, дорожек и площадок

Поз.	Условное обозначение	Наименование	Площадь покрытия, м²	Примечание
1		Бетонное покрытие проездов, тротуаров	400,5	Тип 1
2		Плиточное покрытие тротуаров эксплуатируемой кровле паркинга с возможностью проезда пожарных машин	1572,0	Тип 2
3		Плиточное покрытие тротуаров по грунту с возможностью проезда пожарных машин	70,0	Тип 3
4		Плиточное покрытие крылец	220,4	Тип 4
5		Плиточное покрытие тротуаров эксплуатируемой кровле паркинга	427,9	Тип 5
6		Плиточное покрытие тротуаров по грунту	109,1	Тип 6
7		Покрытие из резиновых плит площадок различного функционального назначения жилых домов на эксплуатируемой кровле паркинга	730,2	Тип 7
8		Покрытие из резиновых плит площадок различного функционального назначения жилых домов по грунту	76,1	Тип 8
9		Бетонное покрытие отмостки, площадки контейнероуб ТБО, площадки ГРПШ	221,8	Тип 9
10		Покрытие из резиновых плит площадок различного функционального назначения дошкольной образовательной организации	-	Тип 8
11		БР 100.30.15 ГОСТ 6665-91	40,4	Длина, мп
12		БР 100.20.8 ГОСТ 6665-91	829,3	

Ведомость малых архитектурных форм

Поз.	Условное обозначение	Наименование	Количество	Примечание
а		Скамья уличная, садово-парковая	11 шт.	
б		Урна уличная, бетонная	11 шт.	
в		Мусорный контейнер на 1 м³	9 шт.	
г		Стойка для сушки белья	-	
д		Песочный дворик с перголой	2 шт.	
е		Теневой грибок	5 шт.	
ж		Детская горка	3 шт.	
и		Качели-балансир	4 шт.	
к		Турник	1 шт.	
л		Шведская стенка	1 шт.	
м		Теневой навес ДОО	-	
н		Стойка для чистки одежды и ковров	-	

Ведомость элементов озеленения

Поз.	Условное обозначение	Наименование породы и вида насаждения	Количество	Примечание
1		Сосна крымская	5	Возраст 7 лет Посадка с добавлением раст. грунта 100%, кот. 1,0x1,0
2		Можжевельник казацкий	24	Возраст 3 года Посадка с добавлением раст. грунта 100%, кот. 0,7x0,7
3		Плющ крымский	4	
4		Туя вечнозеленая	15	Возраст 3 года Посадка с добавлением раст. грунта 100%, кот. 0,7x0,7
5		Цветы многолетние - корневидные (ирисы)	-	Украситель цветника с добавлением раст. грунта слоем 2 = 0,3 м
6		Газон - райграс пастбищный	956,8	Украситель газона с добавлением раст. грунта слоем 2 = 0,3 м
7		Газон - райграс пастбищный (эксплуатируемая кровля паркинга)	1616,2	Украситель газона с добавлением раст. грунта слоем 2 = 0,3 м

**Тип 8**  
 Плитка резиновая трамбовезопасная - 30 мм  
 Праймер ФБ-35 Цементно-песчаная стяжка армированная дорожной сеткой - 50 мм  
 Цемень фр. 40-70 М800 с расклиновкой - 100 мм  
 Цемень фр. 20-40 М400 - 150 мм  
 Уплотненный грунт основания

**Тип 9**  
 Бетон В25, W4, F150 ГОСТ 7473-2010, армированный сеткой ВР1 Ф3, ячейка 100x100 с уклоном от здания 0,5%-100мм  
 Цемень фр. 20-40 М400 - 150 мм  
 Уплотненный грунт основания

1.08-21-1-ПЗУ-ГЧ

Строительство жилого комплекса с многофункциональными встроенно-пристроенными нежилыми помещениями по адресу: РК, г.Симферополь, ул. Грибоедова, д.7. I этап строительства

1	-	Зам. 1-22	23.11.22
Изм.	Кол. уч.	Лист № док.	Подп.
Разраб	Молчанов	ИД	20.09.21
Проверил	Подвыгин		
ГИП	Молчанов		
ГАП	Молчанов		
Н контр	Зильвинский		

Схема планировочной организации земельного участка (М 1:500)

ООО "МАССИВ" г. Симферополь