

Порядковый номер участка согласно графическому описанию 19 59.45<H<88.04  
Порядковый номер участка согласно графическому описанию 20 40.72<H<48.61  
Порядковый номер участка согласно графическому описанию 21 48.61<H<90.72  
Порядковый номер участка согласно графическому описанию 22 H=90.72  
Порядковый номер участка согласно графическому описанию 23 90.72<H<110.47  
Порядковый номер участка согласно графическому описанию 24 110.47<H<190.72  
Порядковый номер участка согласно графическому описанию 25 H=190.72 м  
Порядковый номер участка согласно графическому описанию 26 H=190.72  
Порядковый номер участка согласно графическому описанию 27 40.72<H<87.03  
Порядковый номер участка согласно графическому описанию 28 87.03<H<89.62  
Порядковый номер участка согласно графическому описанию 29 H=90.72  
Порядковый номер участка согласно графическому описанию 30 90.72<H<123.09  
Порядковый номер участка согласно графическому описанию 31 123.09<H<190.72  
Порядковый номер участка согласно графическому описанию 32 H=190.72 м  
Порядковый номер участка согласно графическому описанию 33 H=190.72  
Порядковый номер участка согласно графическому описанию 34 H=90.72  
Порядковый номер участка согласно графическому описанию 35 40.72<H<90.72  
Порядковый номер участка согласно графическому описанию 36 40.72<H<90.72  
Порядковый номер участка согласно графическому описанию 37 40.72<H<90.72  
Порядковый номер участка согласно графическому описанию 38 40.72<H<90.72  
Порядковый номер участка согласно графическому описанию 39 40.72<H<90.72  
Порядковый номер участка согласно графическому описанию 40 40.72<H<90.72  
Порядковый номер участка согласно графическому описанию 41 H=90.72  
Порядковый номер участка согласно графическому описанию 42 90.72<H<190.72  
Порядковый номер участка согласно графическому описанию 43 90.72<H<190.72  
Порядковый номер участка согласно графическому описанию 44 90.72<H<190.72  
Порядковый номер участка согласно графическому описанию 45 90.72<H<190.72  
Порядковый номер участка согласно графическому описанию 46 90.72<H<190.72  
Порядковый номер участка согласно графическому описанию 47 90.72<H<190.72  
Порядковый номер участка согласно графическому описанию 48 H=190.72 м  
Порядковый номер участка согласно графическому описанию 49 H=190.72 м);

- четвертая подзона - запрещается размещать объекты, создающие помехи в работе наземных объектов средств и систем обслуживания воздушного движения, навигации, посадки и связи, предназначенных для организации воздушного движения и расположенных вне первой подзоны;

- пятая подзона - запрещается размещать опасные производственные объекты, функционирование которых может повлиять на безопасность полетов воздушных судов;

- шестая подзона (реестровый номер: 63:00-6.391) - запрещается размещать объекты, способствующие привлечению и массовому скоплению птиц;

«На всей территории в границах шестой подзоны устанавливаются ограничения по размещению объектов способствующих привлечению и массовому скоплению птиц. Согласно Руководству по орнитологическому обеспечению полетов в радиусе 15 км от аэродрома запрещается строительство: звероводческих ферм; скотобоев; подсобных хозяйств (свинарников, коровников, птицеферм, звероферм, рыбных прудов и др.), способствующих массовому скоплению птиц; свалок пищевых отходов; других объектов, способствующих массовому скоплению птиц, опасных для полетов воздушных судов.»

размещать объекты, способствующие привлечению и массовому скоплению птиц;

Земельный участок полностью расположен в границах зоны с особыми условиями использования территории, площадь земельного участка, покрываемая зоной с особыми условиями территории, составляет «9265» м<sup>2</sup>

- Использование земельного участка с учетом документов территориального планирования требований Решения Думы городского округа Самара от 07.02.2019 № 382 «Об утверждении местных нормативов градостроительного проектирования городского округа Самара», Федерального закона от 30.12.2009 № 384-ФЗ «Технический регламент о безопасности зданий и сооружений», Федерального закона от 22.07.2008 № 123-ФЗ «Технический регламент о требованиях пожарной безопасности», Федерального закона от 21.12.1994 № 69-ФЗ «О пожарной безопасности», Постановления Правительства РФ от 25.04.2012 № 390 «О противопожарном режиме», Приказа МЧС России от 24.04.2013 № 288 «Об утверждении свода правил СП 4.13.130 «Системы противопожарной защиты. Ограничение распространения пожара на объектах защиты. Требования к объемно-планировочным и конструктивным решениям», иных нормативных правовых актов, нормативных технических документов в области пожарной безопасности, постановления Правительства Самарской области от 27.12.2019 № 1019 «О внесении изменения в постановление Правительства Самарской области от 12.04.2018



№ 189 «Об утверждении Перечня исторических поселений регионального значения, имеющих особое значение для истории и культуры Самарской области» и об утверждении предмета охраны исторического поселения регионального значения города Самары Самарской области и границ территории исторического поселения регионального значения города Самары Самарской области», Постановления Главного государственного санитарного врача РФ от 14.03.2002 № 10 «О введении в действие Санитарных правил и норм «Зоны санитарной охраны источников водоснабжения и водопроводов питьевого назначения. СанПиН 2.1.4.1110-02» (вместе с «СанПиН 2.1.4.1110-02. 2.1.4. Питьевая вода и водоснабжение населенных мест. Зоны санитарной охраны источников водоснабжения и водопроводов питьевого назначения. Санитарные правила и нормы», Постановления Правительства РФ от 03.03.2018 № 222 «Об утверждении Правил установления санитарно-защитных зон и использования земельных участков, расположенных в границах санитарно-защитных зон», Постановления Главного государственного санитарного врача РФ от 25.09.2007 № 74 «О введении в действие новой редакции санитарно-эпидемиологических правил и нормативов СанПиН 2.2.1/2.1.1.1200-03 «Санитарно-защитные зоны и санитарная классификация предприятий, сооружений и иных объектов», СП 62.13330.2011\*. Свод правил», Постановление Правительства РФ от 09.06.1995 № 578 «Об утверждении Правил охраны линий и сооружений связи Российской Федерации», Постановления Администрации городского округа Самара № 830 от 15.10.2020 «Об утверждении документации по планировке территории (проекта межевания территории) в границах улиц Советской Армии, Загорской, Георгия Ратнера, проспекта Карла Маркса в Советском районе городского округа Самара», иных нормативных правовых актов, нормативных технических документов.

- Информация о зонах с особыми условиями использования территорий, не содержащая перечень координат характерных точек, указана исходя из информации о зданиях, строениях, сооружениях, видах разрешенного использования земельных участков, ограничений, накладываемых Генеральным планом городского округа Самара, в целях предупреждения возможных финансовых и иных рисков инициатора намечаемой деятельности. Указанная информация должна быть уточнена на этапе подготовки проектной документации в рамках проведения соответствующих инженерных изысканий.

**6. Информация о границах зон с особыми условиями использования территорий, если земельный участок полностью или частично расположен в границах таких зон:**

Наименование зоны с особыми условиями использования территории с указанием объекта, в отношении которого установлена такая зона	Перечень координат характерных точек в системе координат, используемой для ведения Единого государственного реестра недвижимости		
	Обозначение (номер) характерной точки	Y	X
1	2	3	4
<u>ЧЗУ :1143/1</u>	1	1378388,59	390555,98
	2	1378393,39	390559,59
	3	1378418,53	390527,29
	4	1378416,97	390526,05
	5	1378413,81	390523,59
<u>ЧЗУ :1143/2</u>	1	1378461,02	390612,50
	2	1378472,66	390621,70
	3	1378473,22	390622,10
	4	1378474,33	390620,64
	5	1378461,97	390611,32
<u>ЧЗУ :1143/3</u>	1	1378503,07	390616,12
	2	1378530,66	390637,9
	3	1378532,63	390635,49
	4	1378547,94	390647,45



	5	1378545,89	390649,93
	6	1378558,97	390660,25
	7	1378560,88	390657,82
	8	1378561,76	390649,71
	9	1378509,26	390608,26
	10	1378492,72	390596,25
	11	1378486,70	390604,24
<u>ЧЗУ :1143/4</u>	1	1378322,80	390476,12
	2	1378390,20	390528,74
	3	1378396,22	390520,75
	4	1378328,99	390468,26
<u>ЧЗУ :1143/5</u>	1	1378309,05	390495,97
	2	1378312,10	390498,28
	3	1378339,40	390465,26
	4	1378337,41	390463,70
<u>ЧЗУ :1143/6</u>	1	1378313,72	390499,50
	2	1378318,51	390503,11
	3	1378328,91	390489,46
	4	1378318,89	390481,08
	5	1378315,17	390485,80
	6	1378320,67	390490,38
<u>ЧЗУ :1143/7</u>	1	1378388,59	390555,98
	2	1378393,39	390559,59
	3	1378418,53	390527,29
	4	1378416,97	390526,05
	5	1378413,81	390523,59
<u>Охранная зона объектов электроэнергетики (объектов электросетевого хозяйства и объектов по производству электрической энергии)</u>	-	-	-
<u>Расстояние по горизонтали в свету (канализация)</u>	-	-	-
<u>Расстояние по горизонтали в свету (водопровод)</u>	-	-	-
<u>Расстояние по горизонтали в свету (теплосеть)</u>	-	-	-
<u>Расстояние по горизонтали в свету (линия связи)</u>	-	-	-
<u>Охранная зона инженерной коммуникации (газопровод)</u>	-	-	-
<u>Расстояние по горизонтали в свету (ливневая канализация)</u>	-	-	-
<u>Ориентировочная санитарно-защитная зона (автозаправочная станция, база)</u>	-	-	-
<u>Расстояние до жилых зданий от ТП</u>	-	-	-

Приаэродромная территория аэродрома (Кряж)	-	-	-
Приаэродромная территория аэродрома экспериментальной авиации Самара (Безымянка) – подзоны 3,4,5,6 (учетный номер: 63.00.2.137) реестровый номер 63:00-6.109	Земельный участок полностью расположен в границах зоны с особыми условиями использования территорий. Зона покрытия соответствует координатам земельного участка. Координаты земельного участка представлены в таблице 1 (описание границ земельного участка) градостроительного плана земельного участка		

7. Информация о границах публичных сервитутов: информация отсутствует

Обозначение (номер) характерной точки	Перечень координат характерных точек в системе координат, используемой для ведения Единого государственного реестра недвижимости	
	X	Y
-	-	-

8. Номер и (или) наименование элемента планировочной структуры, в границах которого расположен земельный участок:

9. Информация о технических условиях подключения (технологического присоединения) объектов капитального строительства к сетям инженерно-технического обеспечения, определенных с учетом программ комплексного развития систем коммунальной инфраструктуры поселения, городского округа:

Департамент городского хозяйства и экологии г.о. Самара (водоотведение поверхностных сточных вод) № 286 -ТУ от 03.09.2020;  
максимальная нагрузка подключения (технологического присоединения) объекта капитального строительства – --  
срок подключения – --  
срок действия технических условий – --

ООО «Самарские коммунальные системы» (водоснабжение и водоотведение) – от 17.03.2021 № 1985 и от 19.03.2021 № ТУ-05-0284;  
максимальная нагрузка подключения (технологического присоединения) объекта капитального строительства по водоснабжению – 1,0 м3/сут; по водоотведению – 1,0 м3/сут;  
срок подключения в течение трех лет, с даты выдачи настоящих технических условий;  
срок действия технических условий – 3 года.

10. Реквизиты нормативных правовых актов субъекта Российской Федерации, муниципальных правовых актов, устанавливающих требования к благоустройству территории:  
Закон Самарской области от 13.06.2018 № 48-ГД «О порядке определения границ прилегающих территорий для целей благоустройства в Самарской области»;  
Решение Думы городского округа Самара от 08.08.2019 № 444 «Об утверждении Правил благоустройства территории городского округа Самара и территорий внутригородских районов городского округа Самара»

11. Информация о красных линиях: информация отсутствует

Обозначение (номер) характерной точки	Перечень координат характерных точек в системе координат, используемой для ведения Единого государственного реестра недвижимости	
	X	Y
-	-	-

Приложение (в случае, указанном в части 3.1 статьи 57.3 Градостроительного кодекса Российской Федерации)





**АДМИНИСТРАЦИЯ ГОРОДСКОГО ОКРУГА САМАРА  
ДЕПАРТАМЕНТ ГОРОДСКОГО ХОЗЯЙСТВА  
И ЭКОЛОГИИ**

Коммунистическая ул., 17А, г. Самара, Россия, 443030  
Тел.: (846) 336 64 10; факс: (846) 340 97 82; e-mail: dgh@samadm.ru

№ 286-ТУ от 03.09.2020

Директору ООО фирмы «Трест 12»  
Лысенкову А.С.

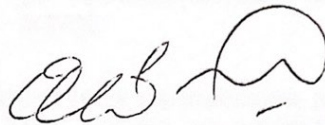
Продление срока действия ранее выданных ТУ от 02.11.2016 № 170.

Департамент городского хозяйства и экологии Администрации городского округа Самара согласовывает проектирование жилых домов № 2, № 3 по проспекту Карла Маркса / улице Советской Армии в Советском внутригородском районе в части водоотвода поверхностных стоков при условии:

1. Разработать проект закрытого водоотвода поверхностных стоков с территории застройки в существующий дождевой коллектор Д-900 мм по проспекту Карла Маркса.
2. Место врезки определить проектом, в случае подключения в существующий смотровой колодец выполнить его реконструкцию.
3. Нормативы для загрязняющих веществ, сбрасываемых в городской дождевой коллектор со сточными водами с территории застройки, должны соответствовать гигиеническим требованиям, предъявляемым к сбрасываемым сточным водам в водосемы в черте города, согласно «Правилам пользования системой дождевой канализации г. Самары», утвержденным постановлением Главы города Самары от 31.01.2005 № 26.
4. Проектом предусмотреть комплекс технологических и профилактических мероприятий, предусматривающих исключение поступления загрязняющих веществ (песка, грунта и глины) в сети дождевой канализации.
5. Проектом предусмотреть применение строительных материалов, конструкций из сборного железобетона, чугунных дождеприемников типа ДБ и люков для смотровых колодцев, отвечающие требованиям действующего ГОСТа.
6. Заключение с МП г.о. Самара «Инженерные системы» договор на прием стоков.
7. Один экземпляр проектной и исполнительной документации на сети дождевой канализации передать в технический отдел МП г.о. Самара «Инженерные системы».
8. Получить подтверждающий документ в МП г.о. Самара «Инженерные системы» о выполнении мероприятий по организации водоотвода поверхностных стоков с территории застройки.
9. Проектирование вести на геоподоснове с подеревной съемкой сроком исполнения не более 2-х лет с максимальным сохранением существующих зеленых насаждений и элементов благоустройства.
10. Выполнить оплату компенсационной стоимости зеленых насаждений, попадающих в зону строительства, по акту специализированной организации (при необходимости).

11. Рабочие чертежи согласовать установленным порядком, в т.ч. с МП г.о. Самара «Инженерные системы», МП г.о. Самара «Самарагорсвет», МП г.о. Самара «Спецремстройзеленхоз» и Департаментом городского хозяйства и экологии Администрации городского округа Самара.
12. Прокладку инженерных коммуникаций к строящемуся объекту производить с оформлением разрешения согласно «Правилам благоустройства территории городского округа Самара и территорий внутригородских районов городского округа Самара», утвержденным решением Думы городского округа Самара от 08 августа 2019 года № 444.
13. Строительные работы и работы по восстановлению благоустройства территории выполнять силами организации, имеющей допуск на выполнение данного вида работ.
14. По окончании строительства получить справку о выполнении технических условий.
15. Технические требования и условия действительны 3 года со дня регистрации. Данный документ не является разрешением на строительство (производство работ).

Заместитель главы городского округа  
Самара - руководитель Департамента



О.В. Ивахин







**PKC**  
Самара

ООО «Самарские коммунальные системы»  
ул. Луначарского, д. 56, г. Самара, 443056  
тел.: +7 (846) 336-14-02, факс: 336-89-05  
www.samcomsys.ru, info@samcomsys.ru

17.03.2021 № 1985  
СП-9/1140-0-2 от 10.03.2021г

### ТЕХНИЧЕСКИЕ УСЛОВИЯ

Руководителю Управления образования  
земельных участков  
Департамента градостроительства  
городского округа Самара  
Рогачевой Т.Г.

ул. Галактионовская, 132, г. Самара,  
443100

Технические условия выданы на объект капитального строительства, расположенный по адресу: г. Самара, Советский район, пр. Карла Маркса, на земельном участке с кадастровым номером 63:01:0904001:1143.

1. Вид сетей инженерно-технического обеспечения, к которым должно быть осуществлено подключение: водоснабжение и водоотведение.

2. Возможные точки подключения объекта капитального строительства:

- водопровод Д-200мм в районе земельного участка заказчика;
- канализация Д-150мм в районе земельного участка заказчика.

Объект капитального строительства должен соответствовать строительным нормам и правилам, в том числе таблице 12.5 «СП 42.13330.2016. Свод правил. Градостроительство. Планировка и застройка городских и сельских поселений. Актуализированная редакция СНиП 2.07.01-89\*» (утв. Приказом Минстроя России от 30.12.2016 N 1034/пр).

Обращаем Ваше внимание, что по территории вышеуказанного земельного участка проходят действующие сети водопровода.

3. На момент предоставления сведений о технических условиях на подключение максимальная нагрузка в возможных точках подключения:

- по водоснабжению – 1,0 м<sup>3</sup>/сут;
- по водоотведению – 1,0 м<sup>3</sup>/сут.

4. Срок подключения объекта капитального строительства к сетям водоснабжения и водоотведения: в течение трех лет, с даты выдачи настоящих технических условий.

Обязательства организации, выдавшей условия по обеспечению подключения объекта капитального строительства к сетям инженерно-технического обеспечения, в соответствии с данными условиями прекращаются в случае, если в течении 1 года с даты их получения правообладатель земельного участка не обратился с заявлением о подключении объекта капитального строительства к сетям инженерно-технического обеспечения.

Согласно Приказу № 653 от 08.12.2020г. департамента ценового и тарифного регулирования Самарской области «Об установлении тарифов за подключение (технологическое присоединение) к централизованным системам водоснабжения и водоотведения ООО «Самарские коммунальные системы» составляет: градостроительства городского округа Самара по водоснабжению:

17 03 21  
СА-9/1140-3-0



За расстояние от точки подключения (технологического присоединения) объекта заявителя до точки подключения водопроводных сетей к объектам централизованных систем диаметром:

- от 40 мм и менее – 4,953 тыс.руб./м (без НДС);
- от 41 мм до 70 мм (включительно) – 5,239 тыс.руб./м (без НДС);
- от 71 мм до 100 мм (включительно) – 13,909 тыс.руб./м (без НДС);
- от 101 мм до 150 мм (включительно) – 15,527 тыс.руб./м (без НДС);
- от 151 мм до 200 мм (включительно) – 17,177 тыс.руб./м (без НДС);
- от 201 мм до 250 мм (включительно) – 19,495 тыс.руб./м (без НДС);
- от 251 мм до 350 мм (включительно) – 29,853 тыс.руб./м (без НДС);

по водоотведению:

За расстояние от точки подключения (технологического присоединения) объекта заявителя до точки подключения канализационных сетей к объектам централизованных систем диаметром:

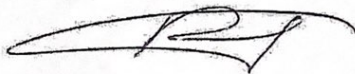
- от 101 мм до 150 мм (включительно) – 18,367 тыс.руб./м (без НДС);
- от 151 мм до 200 мм (включительно) – 19,406 тыс.руб./м (без НДС);
- от 201 мм до 250 мм (включительно) – 19,969 тыс.руб./м (без НДС);
- от 251 мм до 350 мм (включительно) – 30,062 тыс.руб./м (без НДС).

Дата окончания срока действия тарифов – 31.12.2021 год.

Дата повторного обращения за информацией о плате за подключение – 01.01.2022 год.

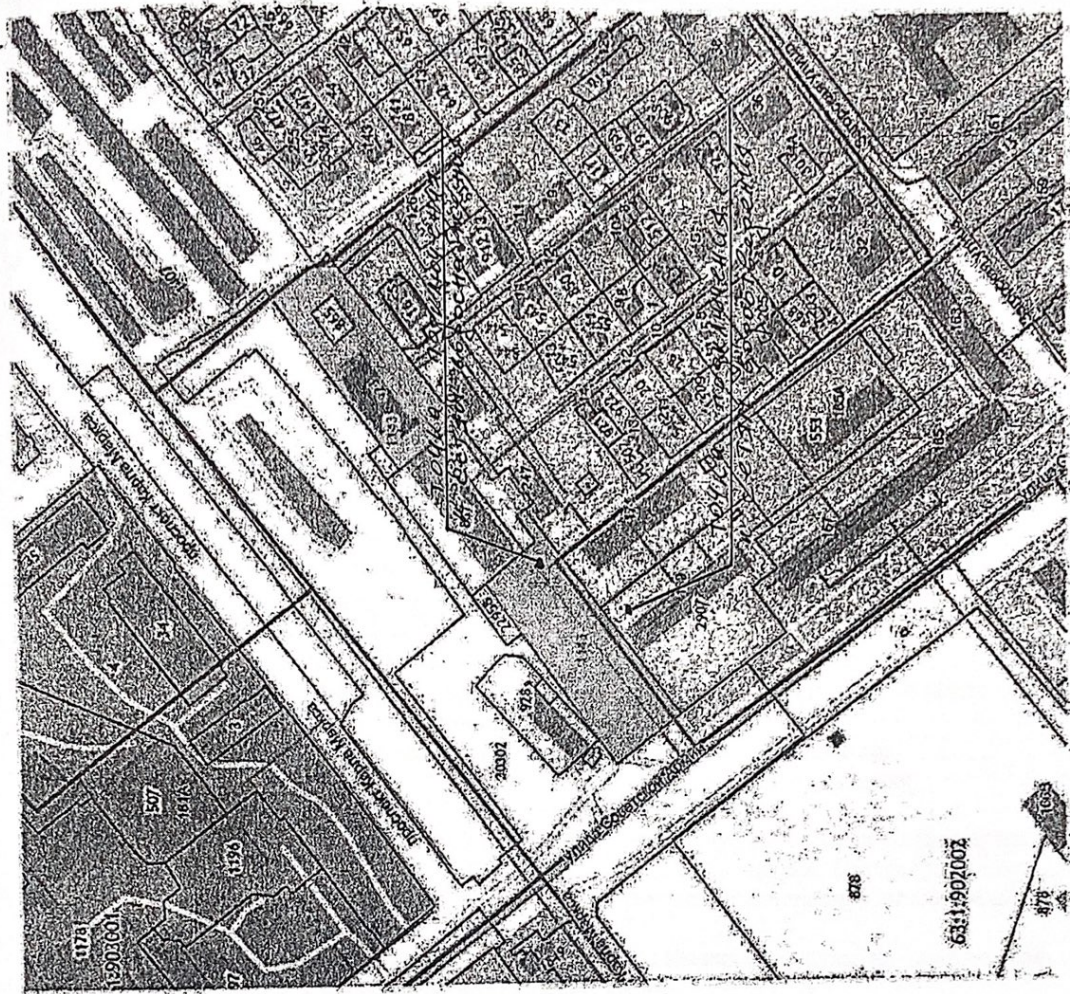
Срок действия — 3 года

Первый заместитель  
главного управляющего директора



Д.С. Ракицкий





**Земельный участок 63:1:904001:1143**  
 Самарская область, г. Самара, Советский район, пр-кт Карла Маркса  
 многоэтажная жилая застройка (высотная застройка)  
 Плотный тип застройки, Советский район, г. Самара

**Информация:**

- Тип: Объект недвижимости
- Вид: Земельный участок
- Кадастровый номер: 63:1:904001:1143
- Кадастровый номер: 63:1:904001
- Статус: Угнетенный
- Адрес: Самарская область, г. Самара, Советский район, пр-кт Карла Маркса
- История земель: Земельные участки
- Форма собственности: -
- Кадастровая стоимость: 14 237 336,36 руб.
- Дата определения КС: 28.12.2020
- Дата внесения сведений в КС: 28.12.2020
- Дата утверждения КС: -
- Дата признания КС: -
- Площадь участка: 8 983 кв. м
- Разрешенное использование: Для многоэтажной застройки
- по документам: многоэтажная жилая застройка (высотная застройка)





PKC  
Самара

81

ООО «Самарские коммунальные системы»  
ул.Луначарского, д.56, г.Самара, 443056  
тел.: +7 (846) 336-14-02, факс: 336-89-05  
www.samcomsys.ru, info@samcomsys.ru

19.03.2021 г. № ТУ-05-0284  
На № СП-9/1319-0-2 от 17.03.2021 г.  
(вх. 112-01-13512 от 18.03.2021 г.)

### ТЕХНИЧЕСКИЕ УСЛОВИЯ

Руководителю Управления образования  
земельных участков  
Департамента градостроительства  
городского округа Самара  
Рогачевой Т.Г.

ул. Галактионовская, 132, г. Самара,  
443100

Технические условия выданы на объект, планируемый к строительству по адресу: Самарская область, г. Самара, Советский район, пр. Карла Маркса на земельных участках с кадастровыми номерами 63:01:0904001:865, 63:01:0000000:22958 на подключение к сетям водоснабжения и водоотведения ООО «Самарские коммунальные системы».

1. Вид сетей инженерно-технического обеспечения, к которым должно быть осуществлено подключение: водоснабжение и водоотведение.

2. Возможные точки подключения объекта капитального строительства:

- водопроводные линии Д-300 мм по пр. Карла Маркса и по ул. Георгия Ратнера;
- коллектор Д-600 мм по ул. Средне-Садовой.

Объект капитального строительства должен соответствовать строительным нормам и правилам, в том числе таблице 12.5 «СП 42.13330.2016. Свод правил. Градостроительство. Планировка и застройка городских и сельских поселений. Актуализированная редакция СНиП 2.07.01-89\*».

3. На момент предоставления сведений о технических условиях на подключение, максимальная нагрузка в возможных точках подключения:

по водоснабжению – 1 м<sup>3</sup>/сут;

по водоотведению — 1 м<sup>3</sup>/сут.

4. Срок подключения объекта капитального строительства к сетям водоснабжения и водоотведения: в течение трех лет, с даты выдачи настоящих технических условий.

5. Обязательства организации, выдавшей условия по обеспечению подключения объекта капитального строительства к сетям инженерно-технического обеспечения, в соответствии с данными условиями прекращаются в случае, если в течении 1 года с даты их получения правообладатель земельного участка не обратился с заявлением о подключении объекта капитального строительства к сетям инженерно-технического обеспечения.

6. Объект капитального строительства должен соответствовать строительным нормам и правилам, в том числе таблице 12.5 «СП 42.13330.2016. Свод правил. Градостроительство. Планировка и застройка городских и сельских поселений. Актуализированная редакция СНиП 2.07.01-89\*».

Согласно приказу № 653 от 08.12.2020 г. Департамента ценового и тарифного регулирования Самарской области «Об установлении тарифов на подключение (технологическое присоединение) к централизованным системам холодного водоснабжения и водоотведения ООО «Самарские коммунальные системы», городской округ Самара» тариф на подключение составляет:

