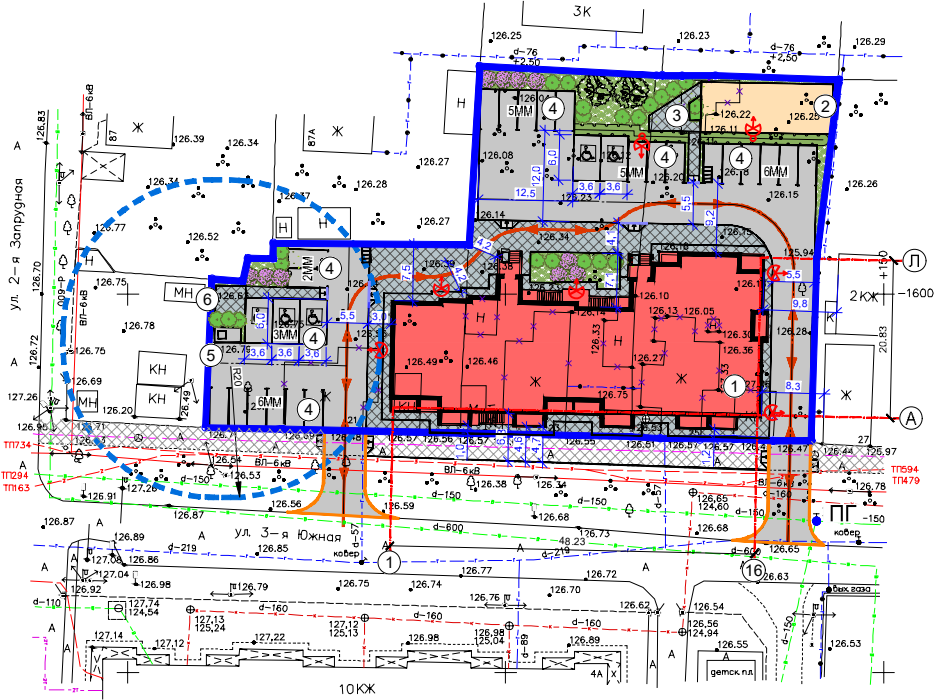
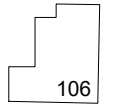
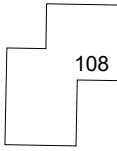




+50
-1550

ПГ



Условные обозначения

- Граница земельного участка КН 37:24:010222:214
- Граница дополнительного благоустройства
- Красная линия
- - - Зона воздействия от ТБО
- Проектируемое здание жилого дома
- x x Сносимые здания, строения и сооружения
- Проезд (асфальтобетонное покрытие)
- Тротуар, отмостка (асфальтобетонное покрытие)
- Тротуар существующий
- Детская площадка (резиновое покрытие)
- Газон
- Направление движения пожарной техники
- Понижение борта
- Деревья
- Кустарники
- Живая изгородь
- Стоянка для маломобильных групп населения
- Стоянка для для посетителей
- Светильник

Ведомость жилых и общественных зданий и сооружений

Номер на плане	Наименование и обозначение	Этажность	Количество, шт.		Площадь, м²				Строительный объем, м³		
			Зданий		Застройки		Общая нормируемая		Зданий	Всего	
			В здании	Всего	Здания	Всего	Здания	Всего			
1	Многоквартирный жилой дом	9	1	90	90	938,2	938,2	4981,5	4981,5	26352,7	26352,7

Ведомость площадок

Номер на плане	Наименование и обозначение	Характеристика	Площадь, м²
2	Площадка для игр детей	16чел.х0,7	116,2
3	Площадка для отдыха взрослого населения	16чел.х0,1	16,6
4	Гостевые автостоянки	90кв.х0,6	54м/м
5	Площадка ТБО		

Экспликация зданий и сооружений

Номер на плане	Наименование зданий и сооружений	Примечание
1	Многоквартирный жилой дом	Проектируемый
2	Площадка для игр детей	Проектируемая
3	Площадка для отдыха взрослого населения	Проектируемая
4	Гостевые автостоянки	Проектируемые
5	Площадка ТБО	Проектируемая
6	Площадка для хозяйственных целей	Проектируемая

Технико-экономические показатели

N п/п	Наименование	Ед.изм.	В границах земельного участка КН 37:24:010222:214	В границах дополнительного благоустройства	Итого
1	Площадь участка	га	0,3042 (100%)	0,0427	0,3469
2	Площадь застройки	м2	938,2 (31%)	-	938,2
3	Площадь твердых покрытий	м2	1795,2 (59%)	427,0	2222,2
4	Площадь озеленения	м2	308,6 (10%)	-	308,6
5	Количество жителей	чел.		166	
6	Количество квартир	шт.		90	
7	Общая площадь квартир	м2		4981,5	

АО "Истринское государственное жилищно-коммунальное хозяйство" филиал в г.Иваново и Ивановском районе
СОГЛАСОВАНО
 Начальник ИТО *Т.И. Бегина*
 14.07.2022
— работа в 05 часов вечера всем в присутствии представителей от района (т.93-99-31)

Составлено
Изд. № подл. Издана в дата
Вокз. инд. №

					02/2022-ПЗУ		
					Многоквартирный жилой дом в г. Иваново улица 3-я Южная		
Изм.	Кол.уч.	Лист	№ док.	Подп.	Дата		
Разраб.		Иванова		<i>Иванова</i>	07.22	Стадия	Лист
						П	2
						Листов	
ГИП		Усанова		<i>Усанова</i>	07.22	ООО "ИНЭ"МОНОЛИТ" г. Иваново	