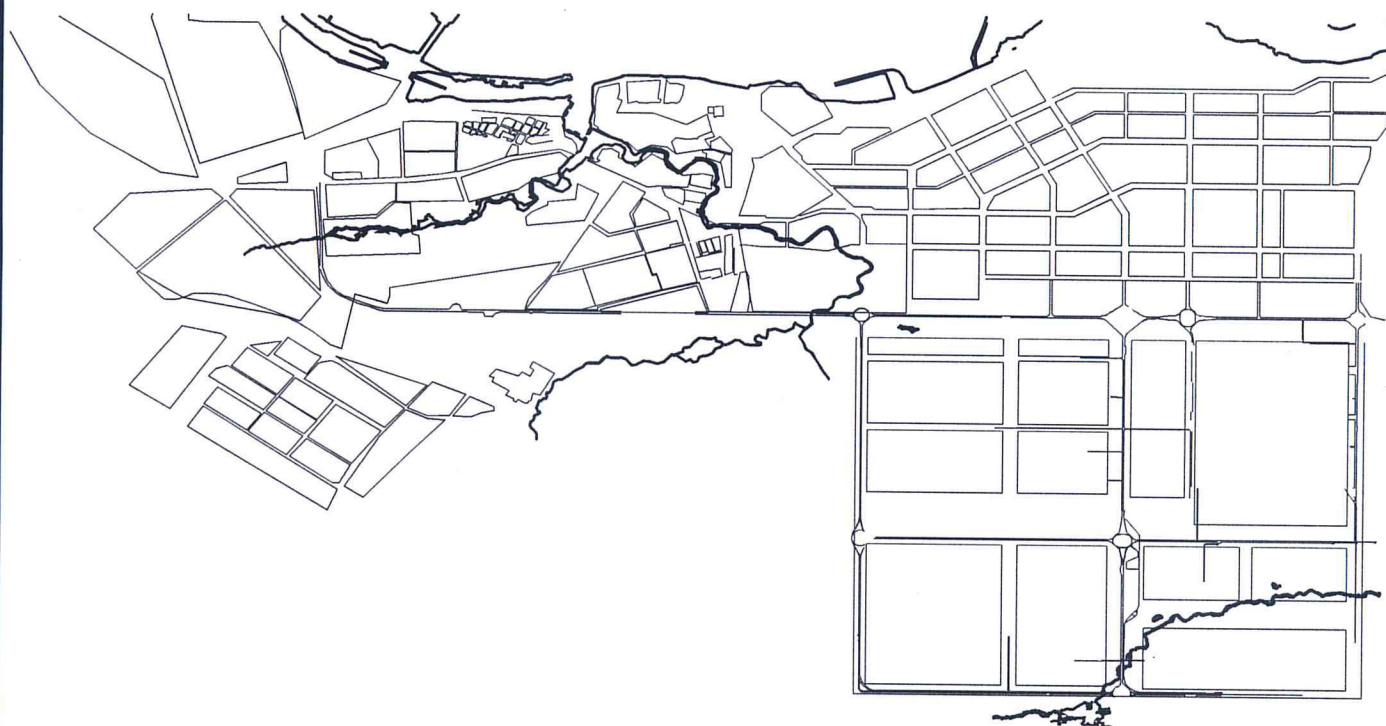


№ R U 1 6 3 0 2 0 0 0 - 2 0 2 0 - 0 0 0 0 0 0 0 0 2 0 5



## ГРАДОСТРОИТЕЛЬНЫЙ ПЛАН ЗЕМЕЛЬНОГО УЧАСТКА

Месторасположение: РТ, г.Набережные Челны, пр.Набережночелнинский

Целевое назначение: Земли населенных пунктов, многоэтажная жилая застройка  
(высотная застройка)

Заказчик: ООО Специализированный застройщик «ДОМКОР»

Республика Татарстан  
г. Набережные Челны

## Градостроительный план земельного участка

№	R	U	1	6	3	0	2	0	0	0	-	2	0	2	0	-	0	0	0	0	0	0	0	2	0	5
---	---	---	---	---	---	---	---	---	---	---	---	---	---	---	---	---	---	---	---	---	---	---	---	---	---	---

Градостроительный план земельного участка подготовлен на основании  
заявления ООО Специализированный застройщик «ДОМКОР»  
от 16.09.2020 №Р29078-6

(реквизиты заявления правообладателя земельного участка с указанием ф.и.о. заявителя - физического лица, либо реквизиты заявления и наименование заявителя - юридического лица о выдаче градостроительного плана земельного участка)

## Местонахождение земельного участка

Республика Татарстан

(субъект Российской Федерации)

город Набережные Челны

(муниципальный район или городской округ)

(поселение)

## Описание границ земельного участка

Обозначение (номер) характерной точки	Перечень координат характерных точек в системе координат, используемой для ведения Единого государственного реестра недвижимости	
	X	Y
1	466294,48	2319244,52
2	466272,26	2319231,09
3	466250,45	2319252,34
4	466254,84	2319285,09
5	466289,33	2319444,14
6	466304,80	2319509,25
7	466388,25	2319444,04
8	466404,75	2319464,48
9	466462,41	2319419,86
10	466343,57	2319294,15
11	466291,48	2319244,52

Кадастровый номер земельного участка (при наличии)

16:52:030303:116

Площадь земельного участка

27600 кв.м

Информация о расположенных в границах земельного участка объектах капитального строительства

Объекты капитального строительства отсутствуют

**Информация о границах зоны планируемого размещения объекта капитального строительства в соответствии с утвержденным проектом планировки территории (при наличии)**

Информация отсутствует

Обозначение (номер) характерной точки	Перечень координат характерных точек в системе координат, используемой для ведения Единого государственного реестра недвижимости	
	X	Y
-	-	-

**Реквизиты проекта планировки территории и (или) проекта межевания территории в случае, если земельный участок расположен в границах территории, в отношении которой утверждены проект планировки территории и (или) проект межевания территории**

Постановление «Об утверждении проекта планировки жилого района ЗЯБ вдоль проспекта Набережночелнинский муниципального образования город Набережные Челны» от 09.06.2020г №2756

(указывается в случае, если земельный участок расположен в границах территории в отношении которой утверждены проект планировки территории и(или) проект межевания территории)

**Градостроительный план подготовлен** Исполнительным комитетом  
**муниципального образования город Набережные Челны, Руководитель**  
**Исполнительного комитета Ф.Ш. Салахов**

(Ф.и.о., должность уполномоченного лица, наименование органа)

М.П.  
(при наличии)



(подпись)

/ Ф.Ш. Салахов /

(расшифровка подписи)

**Дата выдачи**

02.10.2020г.  
(ДД.ММ.ГГГГ)

**1. Чертеж(и) градостроительного плана земельного участка**

**Чертеж градостроительного плана земельного участка разработан на топографической основе в масштабе** 1:2000, имеющейся в архиве Муниципального унитарного предприятия города Набережные Челны «Служба градостроительного развития». Проектную документацию разработать на основе топогеодезической съемки участка и прилегающих территорий

(дата, наименование организации, подготовившей топографическую основу)

**Чертеж(и) градостроительного плана земельного участка разработан(ы)** 21.09.2020  
**Управлением архитектуры, градостроительного и жилищного развития**  
**Исполнительного комитета города Набережные Челны**

(дата, наименование организации)

**2. Информация о градостроительном регламенте либо требованиях к назначению, параметрам и размещению объекта капитального строительства на земельном участке, на который действие градостроительного регламента не распространяется или для которого градостроительный регламент не устанавливается**

В соответствии с Правилами землепользования и застройки, рассматриваемый земельный участок расположен зоне Ц-2 – зона обслуживания и деловой активности местного значения. Данная зона выделена

для обеспечения правовых условий формирования местных (локальных) центров городских районов и центров вдоль улиц с широким спектром коммерческих и обслуживающих функций, ориентированных на удовлетворение повседневных и периодических потребностей населения.

**2.1. Реквизиты акта органа государственной власти субъекта Российской Федерации, органа местного самоуправления, содержащего градостроительный регламент либо реквизиты акта федерального органа государственной власти, органа государственной власти субъекта Российской Федерации, органа местного самоуправления, иной организации, определяющего, в соответствии с федеральными законами, порядок использования земельного участка, на который действие градостроительного регламента не распространяется или для которого градостроительный регламент не устанавливается**

Правила землепользования и застройки муниципального образования город Набережные Челны, утвержденные решением Городского Совета муниципального образования город Набережные Челны Республики Татарстан от 25.10.2007 №26/4.

## **2.2. Информация о видах разрешенного использования земельного участка**

### **Основные виды разрешенного использования:**

- многоэтажная жилая застройка (высотная застройка) (2.6);
- обслуживание жилой застройки (2.7);
- хранение автотранспорта (2.7.1);
- коммунальное обслуживание (3.1);
- предоставление коммунальных услуг (3.1.1);
- административные здания организаций, обеспечивающих предоставление коммунальных услуг (3.1.2);
- оказание услуг связи (3.2.3);
- бытовое обслуживание (3.3);
- амбулаторно-поликлиническое обслуживание (3.4.1);
- дошкольное, начальное и среднее общее образование (3.5.1);
- среднее и высшее профессиональное образование (3.5.2);
- культурное развитие (3.6);
- объекты культурно-досуговой деятельности (3.6.1);
- парки культуры и отдыха (3.6.2);
- цирки и зверинцы (3.6.3);
- общественное управление (3.8);
- государственное управление (3.8.1);
- деловое управление (4.1);
- объекты торговли (торговые центры, торгово-развлекательные центры (комплексы)) (4.2);
- магазины (4.4);
- банковская и страховая деятельность (4.5);
- общественное питание (4.6);
- гостиничное обслуживание (4.7);
- развлекательные мероприятия (4.8.1);

Предельные (минимальные и (или) максимальные) размеры земельных участков, в том числе их площадь			Минимальные отступы от границ земельного участка в целях определения мест допустимого размещения зданий, строений, сооружений, за пределами которых запрещено строительство зданий, строений, сооружений	Предельное количество этажей и (или) предельная высота зданий, строений, сооружений	Максимальный процент застройки в границах земельного участка, определяемый как отношение суммарной площади земельного участка, которая может быть застроена, ко всей площади земельного участка	Требования к архитектурным решениям объектов капитального строительства, расположенным в границах территории исторического поселения федерального или регионального значения	Иные показатели
1	2	3	4	5	6	7	8
Длина, м	Ширина, м	Площадь, м или га					
-	-	Минимальный размер земельного участка – 1800 кв.м, Максимальный размер земельного участка – 300000 кв.м	Минимальный отступ строений от передней границы участка (в случаях, если иной показатель не установлен линией регулирования застройки) – 3 м; -минимальные отступы строений от боковых границ участка – 12 м; -минимальные отступы строений от задней границы участка – 20 м.	Предельное количество этажей и (или) предельная высота зданий, строений, сооружений 120 м. Проект согласовать с главным архитектором города	40%	-	См. чертеж

#### 2.4. Требования к назначению, параметрам и размещению объекта капитального строительства на земельном участке, на который действие градостроительного регламента не распространяется или для которого градостроительный регламент не устанавливается

Причины отнесения земельного участка к виду земельного участка, на который действие градостроительного регламента не распространяется или для которого градостроительный регламент не устанавливается	Реквизиты акта, регулирующего использование земельного участка	Требования к использованию земельного участка	Требования к параметрам объекта капитального строительства			Требования к размещению объекта капитального строительства	
			Предельное количество этажей и (или) предельная высота зданий, строений, сооружений	Максимальный процент застройки в границах земельного участка, определяемый как отношение суммарной площади земельного участка, которая может быть застроена, ко всей площади земельного участка	Иные требования к параметрам объекта капитального строительства	Минимальные отступы от границ земельного участка в целях определения мест допустимого размещения зданий, строений, сооружений, за пределами которых запрещено строительство зданий, строений, сооружений	Иные требования к размещению объектов капитального строительства
1	2	3	4	5	6	7	8
-	-	-	-	-	-	-	-

#### 3. Информация о расположенных в границах земельного участка объектах капитального строительства и объектах культурного наследия

Предельные (минимальные и (или) максимальные) размеры земельных участков, в том числе их площадь			Минимальные отступы от границ земельного участка в целях определения мест допустимого размещения зданий, строений, сооружений, за пределами которых запрещено строительство зданий, строений, сооружений	Предельное количество этажей и (или) предельная высота зданий, строений, сооружений	Максимальный процент застройки в границах земельного участка, определяемый как отношение суммарной площади земельного участка, которая может быть застроена, ко всей площади земельного участка	Требования к архитектурным решениям объектов капитального строительства, расположенным в границах территории исторического поселения федерального или регионального значения	Иные показатели
1	2	3	4	5	6	7	8
Длина, м	Ширина, м	Площадь, м или га					
-	-	Минимальный размер земельного участка – 1800 кв.м, Максимальный размер земельного участка – 300000 кв.м	Минимальный отступ строений от передней границы участка (в случаях, если иной показатель не установлен линией регулирования застройки) – 3 м; -минимальные отступы строений от боковых границ участка – 12 м; -минимальные отступы строений от задней границы участка – 20 м.	Предельное количество этажей и (или) предельная высота зданий, строений, сооружений 120 м. Проект согласовать с главным архитектором города	40%	-	См.чертеж

#### 2.4. Требования к назначению, параметрам и размещению объекта капитального строительства на земельном участке, на который действие градостроительного регламента не распространяется или для которого градостроительный регламент не устанавливается

Причины отнесения земельного участка к виду земельного участка, на который действие градостроительного регламента не распространяется или для которого градостроительный регламент не устанавливается	Реквизиты акта, регулирующего использование земельного участка	Требования к использованию земельного участка	Требования к параметрам объекта капитального строительства			Требования к размещению объекта капитального строительства	
			Предельное количество этажей и (или) предельная высота зданий, строений, сооружений	Максимальный процент застройки в границах земельного участка, определяемый как отношение суммарной площади земельного участка, которая может быть застроена, ко всей площади земельного участка	Иные требования к параметрам объекта капитального строительства	Минимальные отступы от границ земельного участка в целях определения мест допустимого размещения зданий, строений, сооружений, за пределами которых запрещено строительство зданий, строений, сооружений	Иные требования к размещению объектов капитального строительства
1	2	3	4	5	6	7	8
-	-	-	-	-	-	-	-

#### 3. Информация о расположенных в границах земельного участка объектах капитального строительства и объектах культурного наследия

### 3.1. Объекты капитального строительства

№ \_\_\_\_\_ - \_\_\_\_\_  
 (согласно чертежу(ам) градостроительного плана) (назначение объекта капитального строительства, этажность, высотность, общая площадь, площадь застройки)

инвентаризационный или кадастровый номер \_\_\_\_\_ - \_\_\_\_\_,

технический или кадастровый паспорт объекта подготовлен \_\_\_\_\_ - \_\_\_\_\_,  
 (дата)

\_\_\_\_\_ - \_\_\_\_\_  
 (наименование организации (органа) государственного кадастрового учета объектов недвижимости или государственного технического учета и технической инвентаризации объектов капитального строительства)

### 3.2. Объекты, включенные в единый государственный реестр объектов культурного наследия (памятников истории и культуры) народов Российской Федерации

№ \_\_\_\_\_ ОТСУТСТВУЮТ \_\_\_\_\_  
 (согласно чертежу(ам) градостроительного плана) (назначение объекта культурного наследия, общая площадь, площадь застройки)

\_\_\_\_\_ - \_\_\_\_\_  
 (наименование органа государственной власти, принявшего решение о включении выявленного объекта культурного наследия в реестр, реквизиты этого решения)

регистрационный номер в реестре \_\_\_\_\_ ОТ \_\_\_\_\_  
 (дата)

**4. Информация о расчетных показателях минимально допустимого уровня обеспеченности территории объектами коммунальной, транспортной, социальной инфраструктур и расчетных показателях максимально допустимого уровня территориальной доступности указанных объектов для населения в случае, если земельный участок расположен в границах территории, в отношении которой предусматривается осуществление деятельности по комплексному и устойчивому развитию территории**

Информация о расчетных показателях минимально допустимого уровня обеспеченности территории								
Объекты коммунальной инфраструктуры			Объекты транспортной инфраструктуры			Объекты социальной инфраструктуры		
Наименование вида объекта	Единица измерения	Расчетный показатель	Наименование вида объекта	Единица измерения	Расчетный показатель	Наименование вида объекта	Единица измерения	Расчетный показатель
1	2	3	4	5	6	7	8	9
-	-	-	-	-	-	-	-	-
Информация о расчетных показателях максимально допустимого уровня территориальной доступности								
Наименование вида объекта	Единица измерения	Расчетный показатель	Наименование вида объекта	Единица измерения	Расчетный показатель	Наименование вида объекта	Единица измерения	Расчетный показатель
1	2	3	4	5	6	7	8	9
-	-	-	-	-	-	-	-	-

**5. Информация об ограничениях использования земельного участка, в том числе если земельный участок полностью или частично расположен в границах зон с особыми условиями использования территорий**

Вид ограничения (обременения): Ограничения прав на земельный участок, предусмотренные статьями 56, 56.1 Земельного кодекса Российской Федерации; Реквизиты документа-основания: Постановление "Об утверждении описания местоположения границ охранных зон линий электропередачи, принадлежащих ОАО "Сетевая компания", и установлении особых условий использования земельных участков, попадающих в охранные зоны" от 11.11.2010 № 7309 выдан: Исполнительный комитет муниципального образования города Набережные Челны Республики Татарстан; Содержание ограничения (обременения): "Правила установления охранных зон объектов

электросетевого хозяйства и особых условий использования земельных участков, расположенных в границах таких зон", утверждены постановлением Правительства Российской Федерации от 24 февраля 2009г. №160.; Реестровый номер границы: 16.52.2.42

Согласно приказа Росавиации от 18.02.2020 N 195-П "Об установлении приаэродромной территории аэродрома Бегишево (Нижнекамск)" указанный земельный участок расположен в пятой подзоне с особыми условиями использования территорий – приаэродромная территория аэродрома «Бегишево (Нижнекамск)». В пределах пятой подзоны запрещается размещать опасные производственные объекты, определенные Федеральным законом от 21.07.1997 года № 116-ФЗ «О промышленной безопасности опасных производственных объектов», функционирование которых может повлиять на безопасность полетов воздушных судов.

В пределах пятой подзоны вводятся ограничения на строительство опасных производственных объектов, не относящихся к инфраструктуре аэропорта: складов нефти и нефтепродуктов, магистральных трубопроводов: газопроводов, нефтепроводов, нефтепродуктопроводов и сооружений на них. Магистральные газопроводы и сооружения на них, из которых возможен выброс или утечка газа в атмосферу, должны располагаться за пределами полос воздушных подходов к аэродромам. Другие опасные производственные объекты, определенные Федеральным законом от 21.07.1997 года № 116-ФЗ «О промышленной безопасности опасных производственных объектов», функционирование которых может повлиять на безопасность полетов воздушных судов (компрессорные станции магистральных газопроводов, магистральные трубопроводы сжиженных углеводородных газов, склады вооружений и боеприпасов, АЭС и т.п.) должны располагаться на удалении от границы пятой подзоны, определённом с учетом максимального радиуса зон поражения в случаях происшествий техногенного характера на опасных производственных объектах.

При невозможности соблюдения нормативных расстояний сооружение опасных производственных объектов должно выполняться на основании специальных технических условий (СТУ), разработанных для конкретного объекта капитального строительства, и содержащих дополнительные технические требования, обеспечивающие безопасную эксплуатацию и функционирование объектов и сооружений

#### **6. Информация о границах зон с особыми условиями использования территорий, если земельный участок полностью или частично расположен в границах таких зон**

Наименование зоны с особыми условиями использования территории с указанием объекта, в отношении которого установлена такая зона	Перечень координат характерных точек в системе координат, используемой для ведения Единого государственного реестра недвижимости		
	Обозначение (номер) характерной точки	X	Y
1	2	3	4
	1	466283,91	2319239,23



16:52:030303:116/1	2	466272,36	2319249,97
	3	466257,21	2319263,55
	4	466252,45	2319267,25
	5	466252,76	2319269,54
	6	466258,49	2319265,09
	7	466273,71	2319251,45
	8	466285,59	2319240,40
	9	466283,91	2319239,23

**7. Информация о границах зон действия публичных сервитутов**

Информация отсутствует

Обозначение (номер) характерной точки	Перечень координат характерных точек в системе координат, используемой для ведения Единого государственного реестра недвижимости	
	X	Y
-	-	-

**8. Номер и (или) наименование элемента планировочной структуры, в границах которого расположен земельный участок**

Жилой район ЗЯБ

**9. Информация о технических условиях подключения (технологического присоединения) объектов капитального строительства к сетям инженерно-технического обеспечения, определенных с учетом программ комплексного развития систем коммунальной инфраструктуры поселения, городского округа**

Информация отсутствует

**10. Реквизиты нормативных правовых актов субъекта Российской Федерации, муниципальных правовых актов, устанавливающих требования к благоустройству территории**

«Правилам благоустройства территории муниципального образования город Набережные Челны», утвержденные Решением Городского Совета от 20.09.2012 №21/8.

**11. Информация о красных линиях:**

Обозначение (номер) характерной точки	Перечень координат характерных точек в системе координат, используемой для ведения Единого государственного реестра недвижимости	
	X	Y
1	24723,68	17794,06
2	24847,36	17587,27
3	24931,95	17449,38
4	24948,29	17422,74
5	24983,79	17422,74
6	24990,87	17517,67
7	24987,28	17758,65
8	24978,20	17819,27
9	24975,92	17831,55



Общество с ограниченной ответственностью  
Специализированный застройщик «ДОМКОР»  
Адрес для переписки: а/я 4,  
г. Набережные Челны,  
Республика Татарстан, 423805  
тел.: (8552) 74-58-20, 74-58-30  
e-mail: domkor@domkor.com  
www.domkor.com

Жаваплыгы чикланган жәмгыяте  
Махсуслаштырылган тәүче «ДОМКОР»  
Почта адресы: а/я 4,  
Яр Чаллы шәһәре,  
Республика Татарстан, 423805  
тел.: (8552) 74-58-20, 74-58-30  
e-mail: domkor@domkor.com  
www.domkor.com

ОГРН 1041616027298, ОКПО 74573964, ИНН 1650121364, КПП 165001001, р/с 40702810262030102784  
в ПАО «Сбербанк России», Отделение «БАНК ТАТАРСТАН» № 86107 Казань, и/с 30101810800000000003, БИК 049205603

\_\_\_\_\_ 2020 № \_\_\_\_\_

Руководителю Исполнительного комитета  
муниципального образования  
г. Набережные Челны

Салахову Ф.Ш.

О подготовке градостроительного  
плана земельного участка

Уважаемый Фарид Шавкатович!

Прошу подготовить Градостроительный план земельного участка (ГПЗУ) для многоэтажной жилой застройки (высотная застройка), расположенного по адресу: Республика Татарстан, МО г. Набережные Челны, проспект Набережночелнинский, площадью 27600 кв.м., с кадастровым № 16:52:030303:116, находящегося в собственности ООО Специализированный застройщик «ДОМКОР» согласно договору купли-продажи земельного участка от 19.07.2019 № 932/06-19 (рег. № 16:52:030303:116-16/022/2019-5 от 30.07.2019).

Копии правоустанавливающих документов на земельный участок, технические условия о возможности присоединения к инженерным сетям направлены в МУП «СТР».

Генеральный директор

М.А. Гайнуллов

Амиров Рашит Ризович  
(8552) 47-39-69 (499)

Выписка из Единого государственного реестра недвижимости об объекте недвижимости

Сведения о характеристиках объекта недвижимости

На основании запроса от 17.09.2020, поступившего на рассмотрение 17.09.2020, сообщаем, что согласно записям Единого государственного реестра недвижимости:

Раздел 1 Лист 1

Земельный участок		Вид объекта недвижимости	
Лист №1	Раздел 1	Всего листов раздела 1: 2	Всего разделов: 8
		Всего листов выписки: 10	
21 сентября 2020г. № КУВИ-002/2020-21809706			
Кадастровый номер:		16:52:030303:116	
Номер кадастрового квартала:		16:52:030303	
Дата присвоения кадастрового номера:		24.12.2016	
Ранее присвоенный государственный учетный номер:		данные отсутствуют	
Адрес (местоположение):		Местоположение установлено относительно ориентира, расположенного в границах участка. Почтовый адрес ориентира: Республика Татарстан, МО "г. Набережные Челны", г. Набережные Челны, пр-кт Набережночелнинский.	
Площадь, м2:		27600 +/- 58	
Кадастровая стоимость, руб.:		99453012	
Кадастровые номера расположенных в пределах земельного участка объектов недвижимости:		данные отсутствуют	
Кадастровые номера объектов недвижимости, из которых образован объект недвижимости:		16:52:030303:3	
Кадастровые номера образованных объектов недвижимости:		данные отсутствуют	
Категория земель:		Земли населенных пунктов	
Виды разрешенного использования:		многоэтажная жилая застройка (высотная застройка), для иных видов жилой застройки	
Сведения о кадастровом инженерере:		данные отсутствуют	
Сведения о лесах, водных объектах и об иных природных объектах, расположенных в пределах земельного участка:		данные отсутствуют	
Сведения о том, что земельный участок полностью или частично расположен в границах зоны с особыми условиями использования территории или территории объекта культурного наследия:		данные отсутствуют	
Сведения о том, что земельный участок расположен в границах особой экономической зоны, территории опережающего социально-экономического развития, зоны территориального развития в Российской Федерации, игорной зоны:		данные отсутствуют	

полное наименование должности	подпись	инициалы, фамилия
-------------------------------	---------	-------------------

М.П.

## Земельный участок

вид объекта недвижимости

Лист №2 Раздел 1	Всего листов раздела 1: 2	Всего разделов: 8	Всего листов выписки: 10
21 сентября 2020г. № КУВИ-002/2020-21809706			
Кадастровый номер: 16:52:030303:116			
Сведения о том, что земельный участок расположен в границах особо охраняемой природной территории, охотничьих угодий, лесничеств, лесопарков:	данные отсутствуют		
Сведения о результатах проведения государственного земельного надзора:	данные отсутствуют		
Сведения о расположении земельного участка в границах территории, в отношении которой утвержден проект межевания территории:	данные отсутствуют		
Условный номер земельного участка:	данные отсутствуют		
Сведения о принятии акта и (или) заключении договора, предусматривающих предоставление в соответствии с земельным законодательством исполнительным органом государственного органа власти или органом местного самоуправления, находящегося в государственной или муниципальной собственности земельного участка для строительства наемного дома социального использования или наемного дома коммерческого использования:	данные отсутствуют		
Сведения о том, что земельный участок или земельные участки образованы на основании решения об изъятии земельного участка и (или) расположенного на нем объекта недвижимости для государственных или муниципальных нужд:	данные отсутствуют		
Сведения о том, что земельный участок образован из земель или земельного участка, государственная собственность на которые не разграничена:	данные отсутствуют		
Сведения о наличии земельного спора о местоположении границ земельных участков:	данные отсутствуют		
Статус записи об объекте недвижимости:	данные отсутствуют		
Особые отметки:	Сведения об объекте недвижимости имеют статус "актуальные"		
Получатель выписки:	Сведения об ограничениях права на объект недвижимости, обременениях данного объекта, не зарегистрированных в реестре прав, ограничений прав и обременений недвижимого имущества: Вид ограничения (обременения): Ограничения прав на земельный участок, предусмотренные статьями 56, 56.1 Земельного кодекса Российской Федерации; Срок действия: с 22.12.2016; Реквизиты документа-основания: Постановление "Об утверждении описания местоположения границ охранных зон линий электропередачи, принадлежащих ОАО "Сетевая компания", и установлении особых условий использования земельных участков, попадающих в охранные зоны" от 11.11.2010 № 7309 выдан: Исполнительный комитет муниципального образования города Набережные Челны Республики Татарстан. Муниципальное образование город Набережные Челны		

полное наименование должности

подпись

инициалы, фамилия

М.П.

Выписка из Единого государственного реестра недвижимости об объектах недвижимости  
Сведения о зарегистрированных правах

Земельный участок		
вид объекта недвижимости		
Лист №1 Раздел 2	Всего листов раздела 2: 2	Всего разделов: 8
21 сентября 2020г. № КУВИ-002/2020-21809706		Всего листов выписки: 10
Кадастровый номер: 16:52:030303:116		

1	Правообладатель (правообладатели):	1.1	Общество с ограниченной ответственностью Специализированный застройщик "ДОМКОР", ИНН: 1650121364, ОГРН: 1041616027298
2	Вид, номер и дата государственной регистрации права:	2.1	Собственность 16:52:030303:116-16/022/2019-5 30.07.2019 16:30:04
3	Ограничение прав и обременение объекта недвижимости:		не зарегистрировано
4	Договоры участия в долевом строительстве:		не зарегистрировано
5	Заявленные в судебном порядке права требования:		данные отсутствуют
6	Сведения о возражении в отношении зарегистрированного права:		данные отсутствуют
7	Сведения о наличии решения об изъятии объекта недвижимости для государственных и муниципальных нужд:		данные отсутствуют
8	Сведения о невозможности государственной регистрации без личного участия правообладателя или его законного представителя:		данные отсутствуют
9	Правопритязания и сведения о наличии поступивших, но не рассмотренных заявлений о проведении государственной регистрации права (перехода, прекращения права), ограничения права или обременения объекта недвижимости, сделки в отношении объекта недвижимости		отсутствуют

полное наименование должности	подпись	инициалы, фамилия
-------------------------------	---------	-------------------

М.П.

## Земельный участок

вид объекта недвижимости

Всего листов выписки: 10

Всего разделов: 8

Всего листов раздела 2: 2

Лист №2 Раздел 2

21 сентября 2020г. № КУВИ-002/2020-21809706

Кадастровый номер: 16:52:030303:116

10	Сведения об осуществлении государственной регистрации сделки, права, ограничения права без необходимого в силу закона согласия третьего лица, органа:	данные отсутствуют
11	Сведения о невозможности государственной регистрации перехода, прекращения, ограничения права на земельный участок из земель сельскохозяйственного назначения:	данные отсутствуют

полное наименование должности

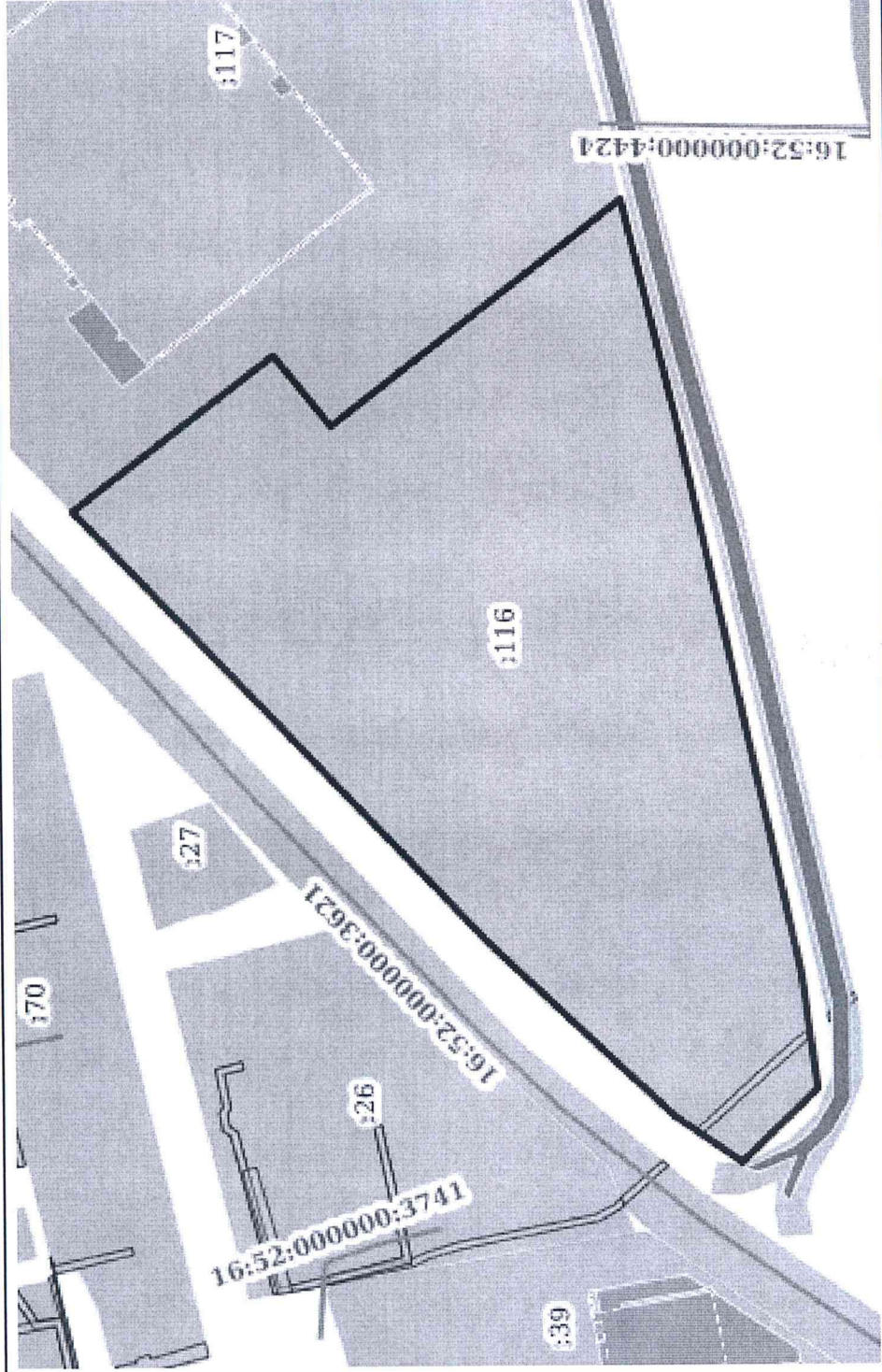
подпись

инициалы, фамилия

Выписка из Единого государственного реестра недвижимости об объекте недвижимости  
Описание местоположения земельного участка

Земельный участок			
вид объекта недвижимости			
Лист №1	Раздел 3	Всего листов раздела 3: 1	Всего разделов: 8
Всего листов выписки: 10			
21 сентября 2020г. № КУВИ-002/2020-21809706			
Кадастровый номер: 16:52:030303:116			

План (чертеж, схема) земельного участка



Масштаб 1:2000	Условные обозначения:
полное наименование должности	подпись
	инициалы, фамилия

М.П.

Выписка из Единого государственного реестра недвижимости об объекте недвижимости  
 Описание местоположения земельного участка

Земельный участок

вид объекта недвижимости

Всего листов выписки: 10

Всего разделов: 8

Всего листов раздела 3.1: 1

21 сентября 2020г. № КУВИ-002/2020-21809706

Кадастровый номер: 16:52:030303:116

№ п/п	Номер точки		Дирекционный угол	Горизонтальное проложение, м	Описание закрепления на местности	Кадастровые номера смежных участков	Сведения об адресах правообладателей смежных земельных участков
	начальная ая	конечная ая					
1	2	3	4	5	6	7	8
1	1.1.1	1.1.2	43°36.9'	71.95	закрепление отсутствует	данные отсутствуют	данные отсутствуют
2	1.1.2	1.1.3	46°36.5'	172.99	закрепление отсутствует	данные отсутствуют	данные отсутствуют
3	1.1.3	1.1.4	142°16.0'	72.91	закрепление отсутствует	16:52:030303:117	адрес отсутствует
4	1.1.4	1.1.5	231°5.3'	26.27	закрепление отсутствует	16:52:030303:117	адрес отсутствует
5	1.1.5	1.1.6	141°59.7'	105.91	закрепление отсутствует	16:52:030303:117	адрес отсутствует
6	1.1.6	1.1.7	256°38.0'	66.92	закрепление отсутствует	данные отсутствуют	данные отсутствуют
7	1.1.7	1.1.8	257°45.9'	162.75	закрепление отсутствует	данные отсутствуют	данные отсутствуют
8	1.1.8	1.1.9	262°21.9'	33.04	закрепление отсутствует	данные отсутствуют	данные отсутствуют
9	1.1.9	1.1.10	315°44.7'	30.45	закрепление отсутствует	данные отсутствуют	данные отсутствуют
10	1.1.10	1.1.1	34°56.6'	23.45	закрепление отсутствует	данные отсутствуют	данные отсутствуют
11	1.1.10	1.1.10			данные отсутствуют	16:52:000000:107	данные отсутствуют

полное наименование должности	подпись	инициалы, фамилия
-------------------------------	---------	-------------------

М.П.



Выписка из Единого государственного реестра недвижимости об объекте недвижимости  
 Описание местоположения земельного участка

Земельный участок			
вид объекта недвижимости			
Лист №1	Раздел 3.2	Всего листов раздела 3.2: 1	Всего разделов: 8
21 сентября 2020г. № КУВИ-002/2020-21809706		Всего листов выписки: 10	
Кадастровый номер: 16:52:030303:116			

Сведения о характерных точках границы земельного участка

Система координат МСК-16

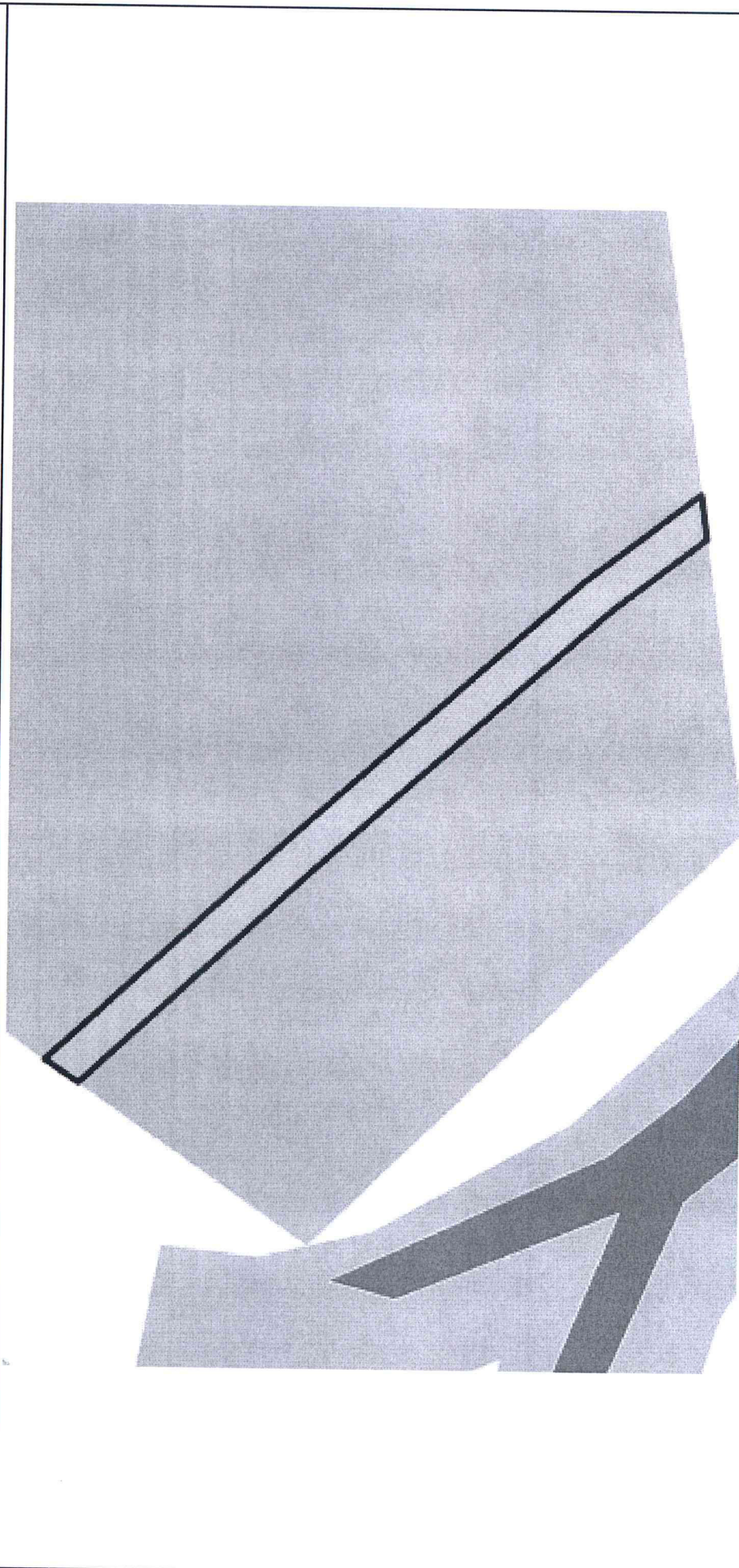
Номер точки	Координаты, м		Описание закрепления на местности	Средняя квадратичная погрешность определения координат характерных точек границ земельного участка, м
	X	Y		
1	2	3	4	5
1	466291.48	2319244.52	-	0.1
2	466272.26	2319231.09	-	0.1
3	466250.45	2319252.34	-	0.1
4	466254.84	2319285.09	-	0.1
5	466289.33	2319444.14	-	0.1
6	466304.8	2319509.25	-	0.1
7	466388.25	2319444.04	-	0.1
8	466404.75	2319464.48	-	0.1
9	466462.41	2319419.86	-	0.1
10	466343.57	2319294.15	-	0.1
11	466291.48	2319244.52	-	0.1

полное наименование должности	подпись	инициалы, фамилия
-------------------------------	---------	-------------------

М.П.

Выписка из Единого государственного реестра недвижимости об объекте недвижимости  
Сведения о частях земельного участка

Земельный участок			
вид объекта недвижимости			
Лист №1 Раздел 4	Всего листов раздела 4: 1	Всего разделов: 8	Всего листов выписки: 10
21 сентября 2020г. № КУВИ-002/2020-21809706			
Кадастровый номер: 16:52:030303:116			
План (чертеж, схема) части земельного участка			
Учетный номер части: 16:52:030303:116/1			



Масштаб 1:300	Условные обозначения:
полное наименование должности	подпись
	инициалы, фамилия

М.П.

Выписка из Единого государственного реестра недвижимости об объекте недвижимости  
Сведения о частях земельного участка

Земельный участок		
вид объекта недвижимости		
Лист №1	Раздел 4.1	Всего листов раздела 4.1: 1
		Всего разделов: 8
		Всего листов выписки: 10
21 сентября 2020г. № КУВИ-002/2020-21809706		
Кадастровый номер: 16:52:030303:116		

Учетный номер части	Площадь, м2	Содержание ограничения в использовании или ограничения права на объект недвижимости или обременения объекта недвижимости
1	2	
16:52:030303:116/1	86	3 Вид ограничения (обременения): Ограничения прав на земельный участок, предусмотренные статьями 56, 56.1 Земельного кодекса Российской Федерации; Реквизиты документа-основания: Постановление "Об утверждении описания местоположения границ охранных зон линейной электропередачи, принадлежащих ОАО "Стевая компания", и установлении особых условий использования земельных участков, попадающих в охранные зоны" от 11.11.2010 № 7309 выдан: Исполнительный комитет муниципального образования города Набережные Челны Республики Татарстан; Содержание ограничения (обременения): "Правила установления охранных зон объектов электросетевого хозяйства и особых условий использования земельных участков, расположенных в границах таких зон", утверждены постановлением Правительства Российской Федерации от 24 февраля 2009г. №160.; Реестровый номер границы: 16.52.2.42

полное наименование должности	подпись	инициалы, фамилия
-------------------------------	---------	-------------------

М.П.

Выписка из Единого государственного реестра недвижимости об объекте недвижимости  
Сведения о частях земельного участка

Земельный участок			
вид объекта недвижимости			
Лист №1	Раздел 4.2	Всего листов раздела 4.2: 1	Всего разделов: 8
21 сентября 2020г. № КУВИ-002/2020-21809706		Всего листов выписки: 10	
Кадастровый номер: 16:52:030303:116			

Сведения о характерных точках границы части (частей) земельного участка					
Учетный номер части: 16:52:030303:116/1					
Система координат МСК-16					
Номер точки	Координаты, м		Описание закрепления на местности	Средняя квадратичная погрешность определения координат характерных точек границ земельного участка, м	
	X	Y			
1	2	3	4	5	
1	466283.91	2319239.23	-	-	
2	466272.36	2319249.97	-	0.1	
3	466257.21	2319263.55	-	0.1	
4	466252.45	2319267.25	-	-	
5	466252.76	2319269.54	-	-	
6	466258.49	2319265.09	-	0.1	
7	466273.71	2319251.45	-	0.1	
8	466285.59	2319240.4	-	-	
9	466283.91	2319239.23	-	-	

полное наименование должности	подпись	инициалы, фамилия
-------------------------------	---------	-------------------

М.П.

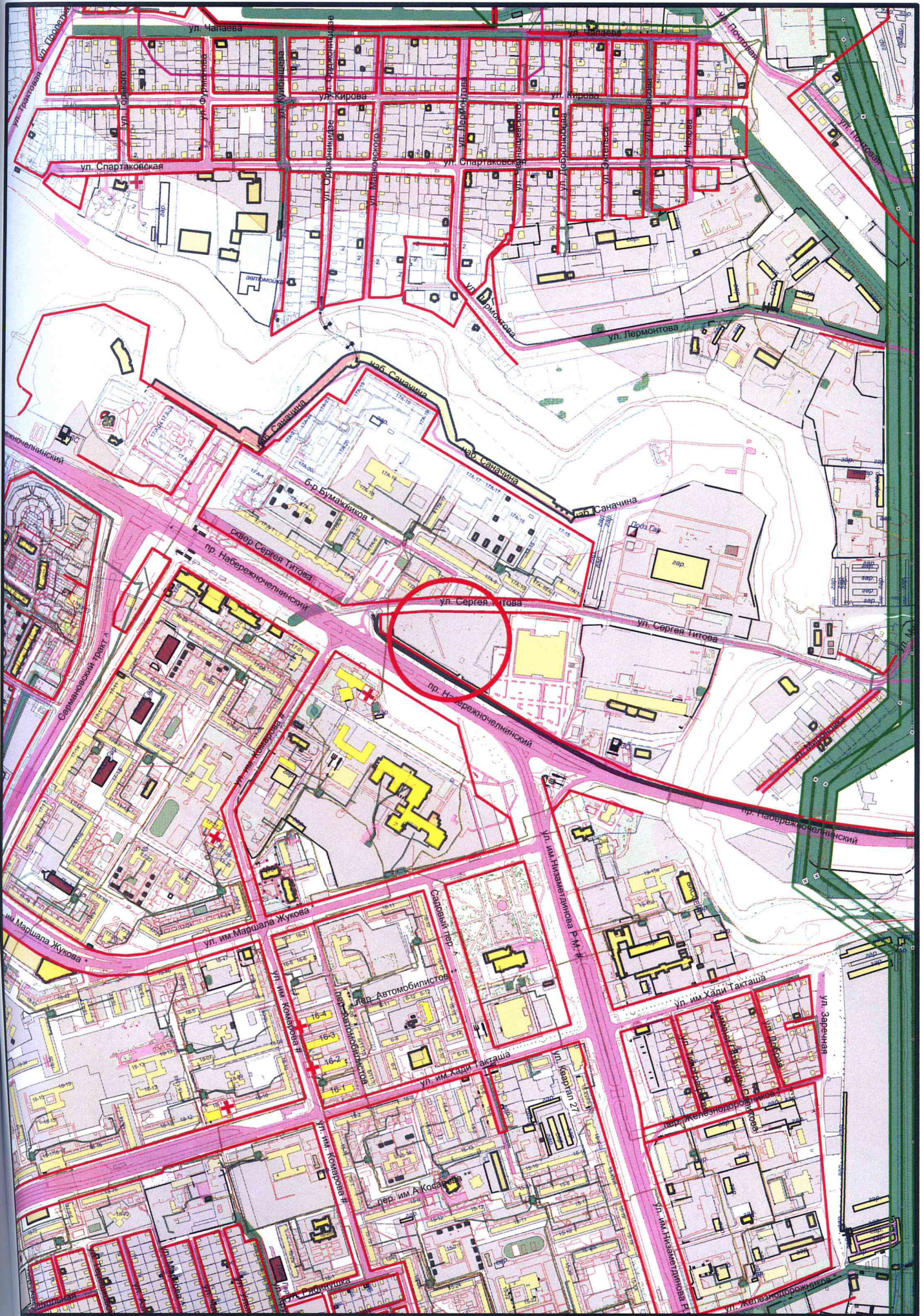
Исходные данные. Планшет Д-32-Г-3

	<b>Хмск</b>	<b>Умск</b>	<b>Хаз</b>	<b>Уаз</b>
уг-1	466337,78	2319275,12	25000,00	17500,00
уг-4	466512,22	2319454,21	25000,00	17750,00
			-1284232,85	1986769,75
			-1284232,85	1987019,74
			1309232,85	-1969269,75
			1309232,85	-1969269,74

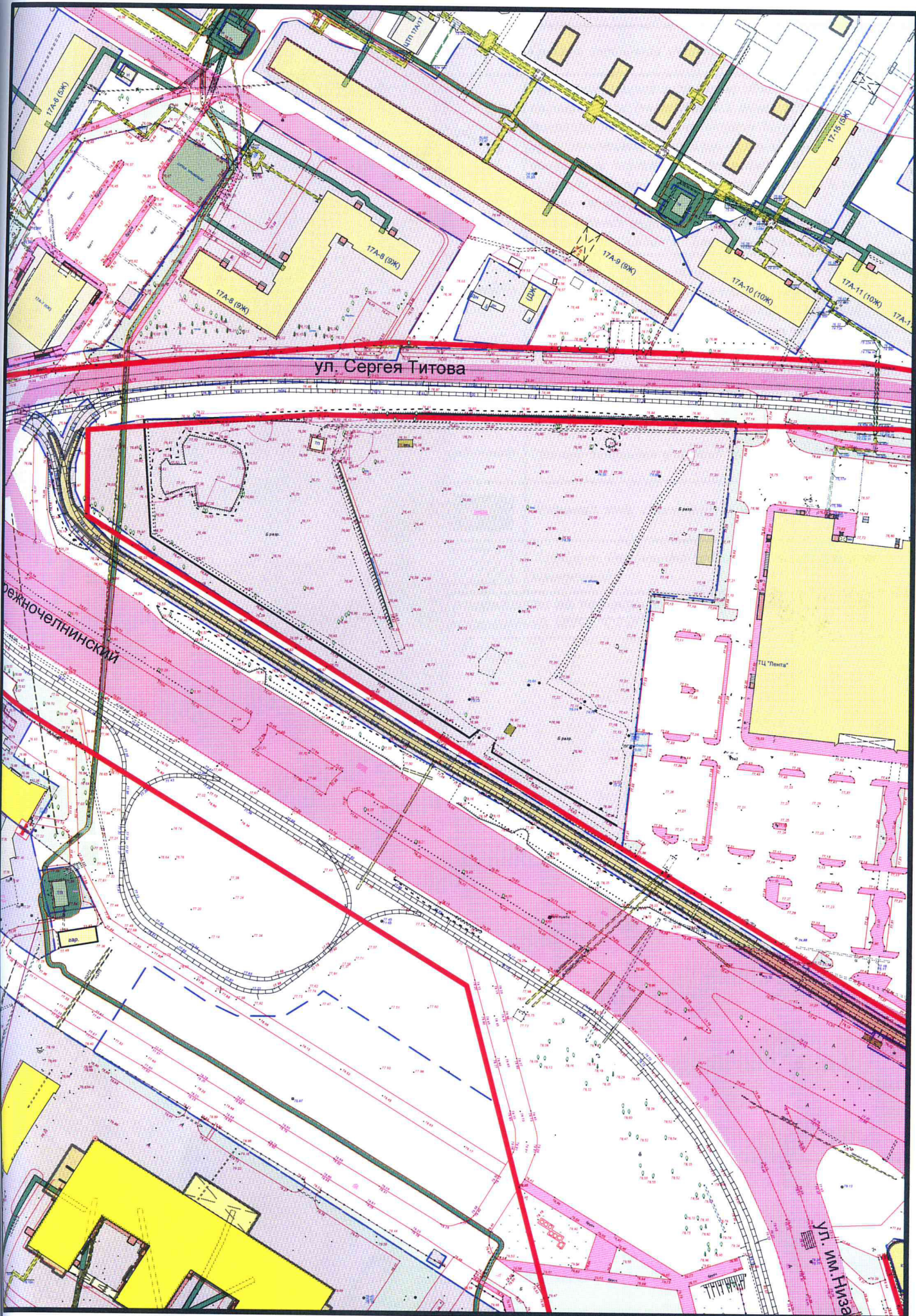
Перевод с системы МСК-16 в систему координат АЗ.

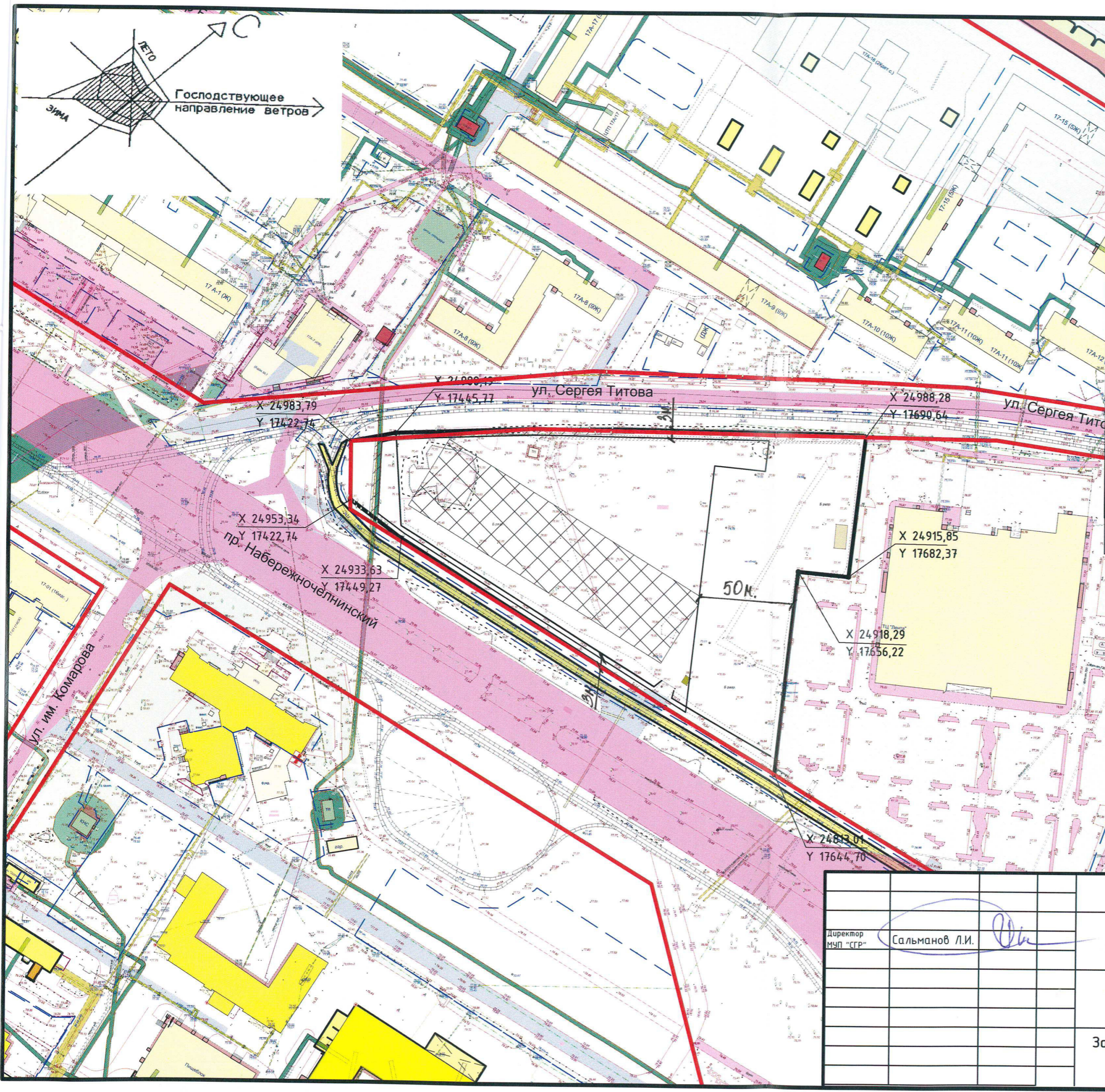
	<b>Х гос.</b>	<b>У гос.</b>	<b>Х азс</b>	<b>У азс</b>
1	466294,48	2319244,52	24990,33	17447,87
2	466272,26	2319231,09	24983,79	17422,74
3	466250,45	2319252,34	24953,34	17422,74
4	466254,84	2319285,09	24933,63	17449,27
5	466289,33	2319444,14	24847,36	17587,27
6	466304,80	2319509,25	24813,01	17644,70
7	466388,25	2319444,04	24918,29	17656,22
8	466404,75	2319464,48	24915,85	17682,37
9	466462,41	2319419,86	24988,28	17690,64
10	466343,57	2319294,15	24990,87	17517,67
11	466291,48	2319244,52	24988,19	17445,77

# СИТУАЦИОННАЯ СХЕМА



# СИТУАЦИОННЫЙ ПЛАН М1:2000





УСЛОВНЫЕ ОБОЗНАЧЕНИЯ		
1		Граница земельного участка
2		Место допустимого размещения объекта капитального строительства (многоэтажная жилая застройка (высотная застройка) при условии выполнения противопожарных, санитарно-гигиенических требований, соблюдении нормативных разрывов и охранных зон от инженерных коммуникаций, а так же с учетом наличия зоны с особыми условиями использования территорий - приаэродромная территория аэродрома "Бегишево (Нижнекамск)"
4		Минимальный отступ от границ земельного участка при условии выполнения противопожарных, санитарно-гигиенических требований, соблюдении нормативных разрывов и охранных зон от инженерных коммуникаций, а так же с учетом наличия зоны с особыми условиями использования территорий - приаэродромная территория аэродрома "Бегишево (Нижнекамск)"
5		Граница земельных участков других землепользователей
6		Охранная зона инженерных коммуникаций
7		Сервитут для ремонта и обслуживания инженерных коммуникаций

Чертеж разработан на топографической съемке М 1:2000, выполненной МУП "СГР" г. Набережные Челны

ЧЕРТЕЖ ГРАДОСТРОИТЕЛЬНОГО ПЛАНА			
Директор МУП "СГР"  Сальманов Л.И.		ОБЪЕКТ: земельный участок под многоэтажную жилую застройку (высотную застройку)	
Адрес: РТ, г.Набережные Челны, пр.Набережночелнинский		Масштаб 1:2000	Площадь 2,76 га.
Заказчик: ООО Специализированный застройщик "ДОМКОР"		УАГУЖР Исполнительного комитета г.Набережные Челны	