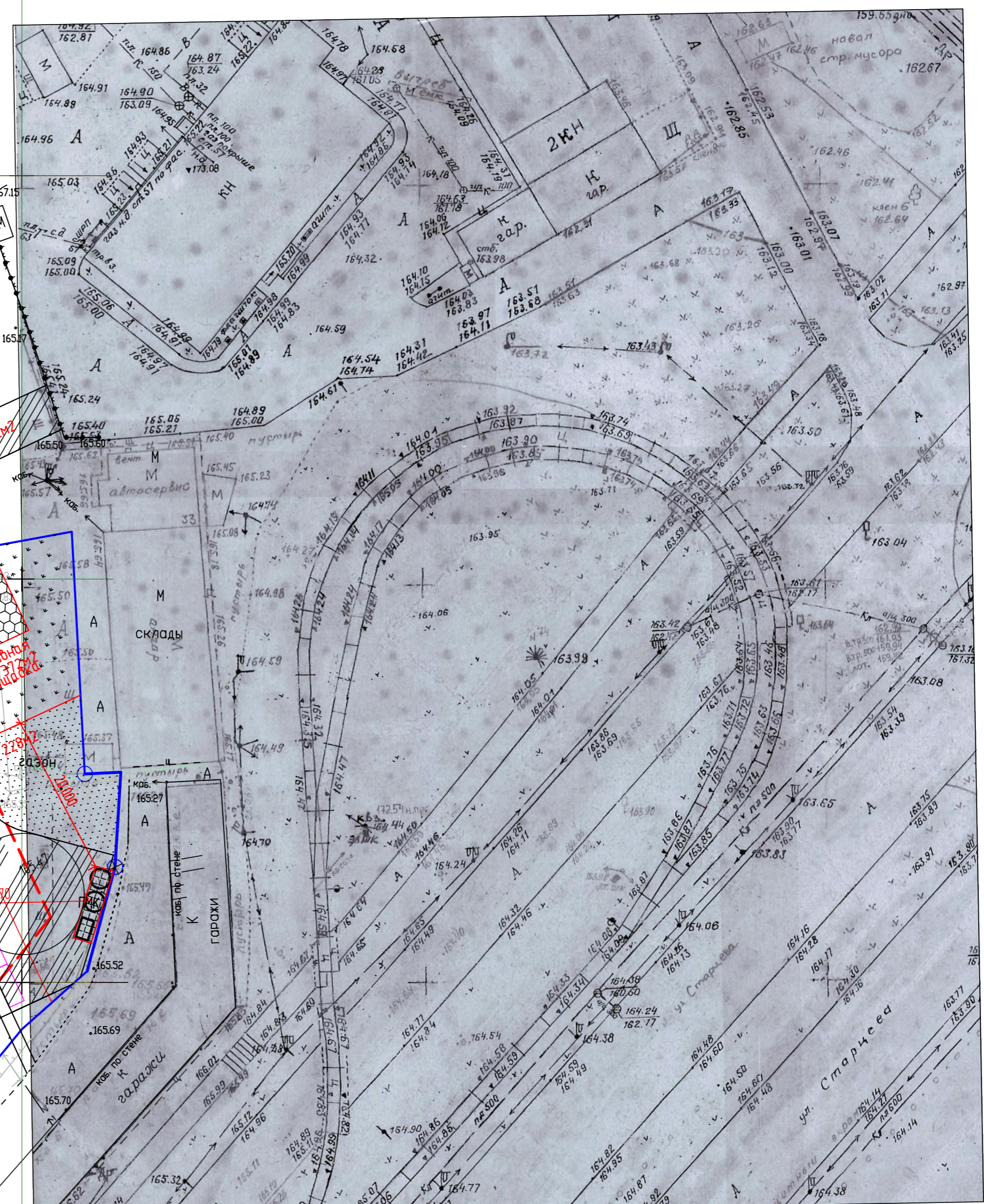
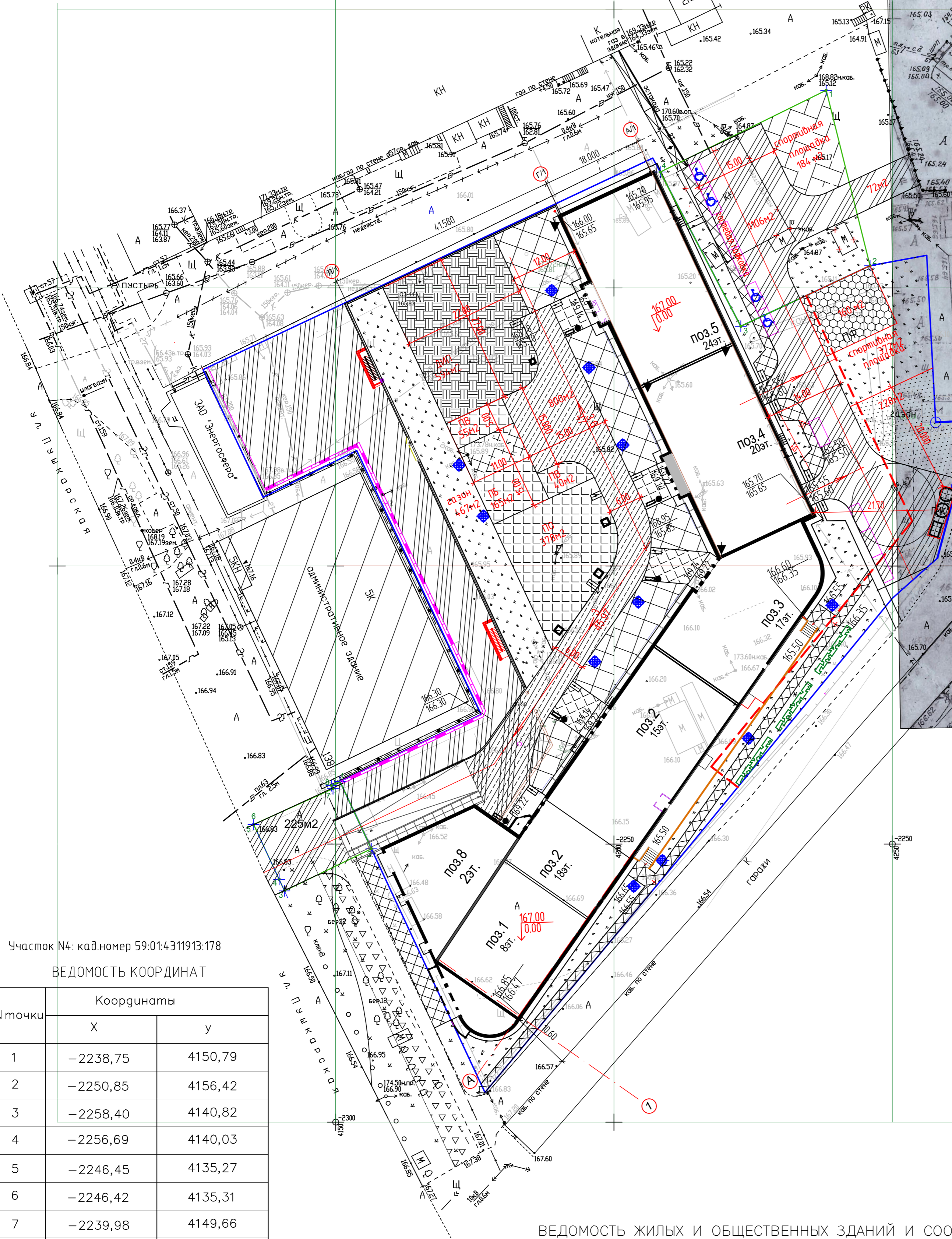
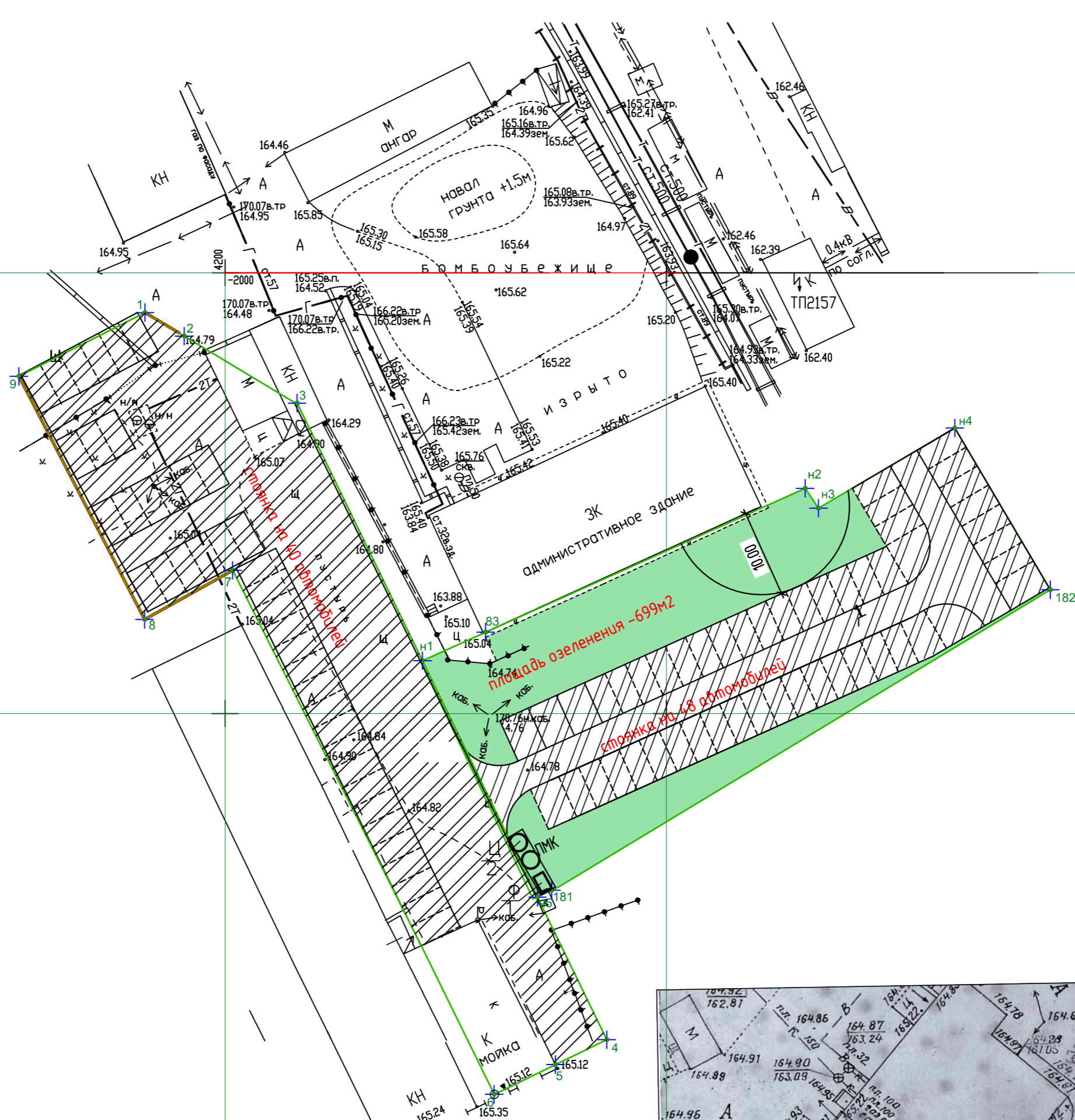


№ точки	Координаты	
	X	Y
н1	-2048,48	4221,67
83	-2044,63	4230,10
н2	-2028,75	4264,38
н3	-2031,34	4265,96
н4	-2021,87	4281,45
182	-2040,06	4292,16
181	-2073,84	4236,70
н5	-2075,01	4234,78

№ точки	Координаты	
	X	Y
1	-2114,47	4238,12
2	-2146,00	4246,00
3	-2156,89	4222,78
4	-2129,16	4208,32

№ точки	Координаты	
	X	Y
1	-2009,18	4191,00
2	-2011,40	4193,50
3	-2018,40	4206,82
4	-2091,16	4242,75
5	-2093,64	4237,44
6	-2097,33	4229,46
7	-2038,67	4200,76
8	-2043,87	4190,60
9	-2016,36	4176,56



№ точки	Координаты	
	X	Y
1	-2238,75	4150,79
2	-2250,85	4156,42
3	-2258,40	4140,82
4	-2256,69	4140,03
5	-2246,45	4135,27
6	-2246,42	4135,31
7	-2239,98	4149,66
8	-2239,41	4149,40

Технико-экономические показатели

П/П	Наименование	Количество, м2 по отводу участка	Количество, м2 вне отвода участка
1	Площадь разрабатываемой территории	11366,24	2987
2	Площадь застройки	8345,67	
3	Площадь подземной и наземной автостоянки (232 м/м)	7933,3	
4	Проезды и площадки асфальтобетонные	1985	504
5	Тротуары и площадки асфальтобетонные	877	77
6	Площадки отдыха взрослых с покрытием из плитки	378	
7	Хозяйственные площадки	260	48
8	Площадки входные с покрытием из плитки	184	
9	Отмостка	385	
10	Детская игровая площадка с резиновым покрытием	620	
11	Спортивные площадки	323	523
12	Проезды асфальтобетонные на наземной стоянке автомобилей		970
13	Существующее покрытие из щебня	113	
14	Площадь озеленения	1280	802

ВЕДОМОСТЬ ЖИЛЫХ И ОБЩЕСТВЕННЫХ ЗДАНИЙ И СООРУЖЕНИЙ

№ п/п	Наименование обозначение	Количество				Площадь, м2	Справочный объем, м3
		Этажность	Здание	квартир	застройки		
1	1-секция жилого дома	8	1		36	2027,35	27147,4
2	2-секция жилого дома	15	1		156	8706,95	27788,8
3	3-секция жилого дома	17	1		102	6108,44	26948,24
4	4-секция жилого дома	20	1		134	9066,09	37580,8
5	5-секция жилого дома	24	1		185	10837,06	45260,8
6	Магазин					1849,34	4238,30

Стилобатная часть			
Адстоянка – гараж		7933,3	3244,16
Магазин (большой)		3072,95	19856
Офисные помещения		1872,02	11681,67

УСЛОВНЫЕ ОБОЗНАЧЕНИЯ

- граница отвода земельного участка
- линия ограничения застройки
- место допустимое для размещения зданий и сооружений
- изымаемые участки по договору
- проезды асфальтобетонные
- тротуары асфальтобетонные
- резиновое покрытие площадок
- существующее покрытие из щебня
- газон рулонный
- газон посевом трав
- кустарники в живую изгородь
- урны
- скамьи
- вазоны
- элементы вертикального озеленения
- ДИП – игровая площадка для детей
- ПО – площадка отдыха взрослых
- ПБ – площадка для сушки белья
- ПВ – площадка для чистки домашних вещей
- ПМК – площадка для мусорных контейнеров

Пермский край, Пермский городской округ, Мотовилихинский район			
Изм. Кол.	Лист	№ док.	Дата
Разраб.	Игнатова	Пол.	08.13
Н.контр.	Лузина	Пол.	08.13
Жилой дом со встроенно-пристроенными нежилыми торгово-административными помещениями и автостоянкой по ул.Пушкарская, 138		Стация	Лист
Схема планировочной организации земельного участка М1:500		П	11
		Листов	11
		ООО"Арина-Проект" г. Пермь	