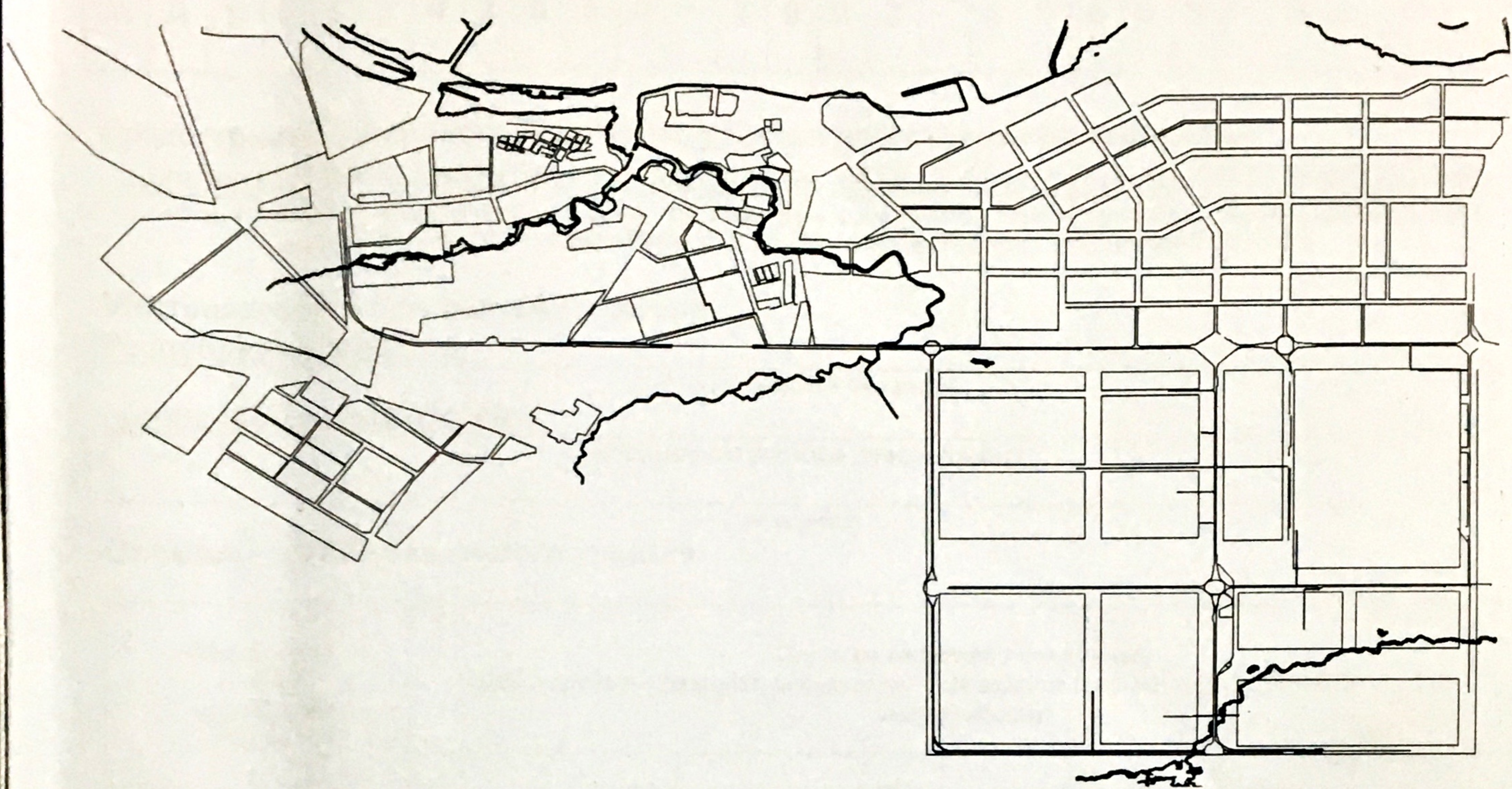


№ R U 1 6 3 0 2 0 0 0 - 2 0 2 2 - 0 0 0 0 0 0 0 0 2 1 1



ГРАДОСТРОИТЕЛЬНЫЙ ПЛАН ЗЕМЕЛЬНОГО УЧАСТКА

Месторасположение: г.Набережные Челны, р-н грузового речного порта

Целевое назначение: Многоэтажная жилая застройка (высотная застройка) (2.6)

Заказчик: ООО Строительная компания «Арслан»

Республика Татарстан
г. Набережные Челны

Информация о расположенных в границах земельного участка объектах капитального строительства

16:52:0020701:158995, 16:52:040101:4033

Информация о границах зоны планируемого размещения объекта капитального строительства в соответствии с утвержденным проектом планировки территории (при наличии)

Информация отсутствует

Обозначение (номер) характерной точки	Перечень координат характерных точек в системе координат, используемой для ведения Единого государственного реестра недвижимости	
	X	Y
-	-	-

Реквизиты проекта планировки территории и (или) проекта межевания территории в случае, если земельный участок расположен в границах территории, в отношении которой утверждены проект планировки территории и (или) проект межевания территории

(указывается в случае, если земельный участок расположен в границах территории в отношении которой утверждены проект планировки территории и(или) проект межевания территории)

Градостроительный план подготовлен Исполнительным комитетом
муниципального образования город Набережные Челны, Руководитель
Исполнительного комитета Ф.Ш. Салахов

(ф.и.о., должность уполномоченного лица, наименование органа)

М.П.
(при наличии)



(подпись)

Ф.Ш. Салахов

(расшифровка подписи)

Дата выдачи

22.08.2022г.

(ДД.ММ.ГГГГ)

1. Чертеж(и) градостроительного плана земельного участка

Чертеж градостроительного плана земельного участка разработан на топографической основе в масштабе 1:1000, имеющейся в архиве МУП «СГР». Проектную документацию разработать на основе топогеодезической съемки участка и прилегающих территорий.

(дата, наименование организации, подготовившей топографическую основу)

Чертеж(и) градостроительного плана земельного участка разработан(ы) 19.09.2022
Управлением архитектуры, градостроительного и жилищного развития
Исполнительного комитета города Набережные Челны

(дата, наименование организации)

2. Информация о градостроительном регламенте либо требованиях к назначению, параметрам и размещению объекта капитального строительства на земельном участке, на который действие градостроительного регламента не распространяется или для которого градостроительный регламент не устанавливается

В соответствии с Правилами землепользования и застройки, рассматриваемый земельный участок расположен зоне Ж-5 – зона среднеэтажной и многоэтажной

(высотной) жилой застройки. Данная зона выделена для формирования жилых районов, в том числе с размещением многоквартирных домов повышенной этажности. Допускается широкий спектр услуг местного значения, некоммерческие коммунальные предприятия, а также площадки для отдыха, игр, спортивные площадки.

2.1. Реквизиты акта органа государственной власти субъекта Российской Федерации, органа местного самоуправления, содержащего градостроительный регламент либо реквизиты акта федерального органа государственной власти, органа государственной власти субъекта Российской Федерации, органа местного самоуправления, иной организации, определяющего, в соответствии с федеральными законами, порядок использования земельного участка, на который действие градостроительного регламента не распространяется или для которого градостроительный регламент не устанавливается

Правила землепользования и застройки муниципального образования город Набережные Челны, утвержденные решением Городского Совета муниципального образования город Набережные Челны Республики Татарстан от 25.10.2007 №26/4.

2.2. Информация о видах разрешенного использования земельного участка

Основные виды разрешенного использования:

- среднеэтажная жилая застройка (2.5);
- многоэтажная жилая застройка (высотная застройка) (2.6);
- обслуживание жилой застройки (2.7);
- коммунальное обслуживание (3.1);
- предоставление коммунальных услуг (3.1.1);
- административные здания организаций, обеспечивающих предоставление коммунальных услуг (3.1.2);
- социальное обслуживание (3.2);
- оказание услуг связи (3.2.3);
- общежития (3.2.4);
- бытовое обслуживание (3.3);
- амбулаторно-поликлиническое обслуживание (3.4.1);
- дошкольное, начальное и среднее общее образование (3.5.1);
- среднее и высшее профессиональное образование (3.5.2);
- культурное развитие (3.6);
- общественное управление (3.8);
- государственное управление (3.8.1);
- деловое управление (4.1);
- магазины (4.4);
- банковская и страховая деятельность (4.5);
- гостиничное обслуживание (4.7);
- спорт (5.1);
- обслуживание перевозок пассажиров (7.2.2);

(абзац в ред. Решения Горсовета муниципального образования "г. Набережные Челны" от 03.11.2021 N 9/15)

- обеспечение внутреннего правопорядка (8.3);
- земельные участки (территории) общего пользования (12.0);
- улично-дорожная сеть (12.0.1);
- благоустройство территории (12.0.2);

Вспомогательные виды разрешенного использования:

- элементы благоустройства территории (площадки детские, спортивные, хозяйственные, площадки для отдыха, площадки для сбора мусора, зеленые насаждения);
- встроенные в жилые дома гаражи;
- автостоянки (встроенные, пристроенные);

Условно разрешенные виды использования:

- блокированная жилая застройка (2.3);
- хранение автотранспорта (2.7.1);
- религиозное использование (3.7);
- амбулаторное ветеринарное обслуживание (3.10.1);
- общественное питание (4.6);
- служебные гаражи (4.9);
- объекты дорожного сервиса (4.9.1);
- заправка транспортных средств (4.9.1.1);
- обеспечение дорожного отдыха (4.9.1.2);
- автомобильные мойки (4.9.1.3);
- ремонт автомобилей (4.9.1.4);
- связь (6.8);
- специальная деятельность (места сбора вещей для их вторичной переработки) (12.2). (п. 5.1 в ред. Решения Горсовета муниципального образования "г. Набережные Челны" от 06.12.2019 N 34/10)

2.3. Предельные (минимальные и (или) максимальные) размеры земельного участка и предельные параметры разрешенного строительства, реконструкции объекта капитального строительства, установленные градостроительным регламентом для территориальной зоны, в которой расположен земельный участок

градостроительный регламент не устанавливается			сооружений	суммарной площади земельного участка, которая может быть застроена, ко всей площади земельного участка		допустимого размещения зданий, строений, сооружений, за пределами которых запрещено строительство зданий, строений, сооружений	тельства
1	2	3	4	5	6	7	8
-	-	-	-	-	-	-	-

3. Информация о расположенных в границах земельного участка объектах капитального строительства и объектах культурного наследия

3.1. Объекты капитального строительства

№ I Производственная база ЗАО «Диалог-офис»
(согласно чертежу(ам) градостроительного плана) (назначение объекта капитального строительства, этажность, высотность, общая площадь, площадь застройки)

инвентаризационный или кадастровый номер 16:52:020701:158995,

технический или кадастровый паспорт объекта подготовлен 04.07.2011,
(дата)

Управление Федеральной службы государственной регистрации, кадастра и картографии по Республике Татарстан

(наименование организации (органа) государственного кадастрового учета объектов недвижимости или государственного технического учета и технической инвентаризации объектов капитального строительства)

№ II Склад
(согласно чертежу(ам) градостроительного плана) (назначение объекта капитального строительства, этажность, высотность, общая площадь, площадь застройки)

инвентаризационный или кадастровый номер 16:52:040101:4033,

технический или кадастровый паспорт объекта подготовлен 12.11.2018,
(дата)

Управление Федеральной службы государственной регистрации, кадастра и картографии по Республике Татарстан

(наименование организации (органа) государственного кадастрового учета объектов недвижимости или государственного технического учета и технической инвентаризации объектов капитального строительства)

4. Информация о расчетных показателях минимально допустимого уровня обеспеченности территории объектами коммунальной, транспортной, социальной инфраструктур и расчетных показателях максимально допустимого уровня территориальной доступности указанных объектов для населения в случае, если земельный участок расположен в границах территории, в отношении которой предусматривается осуществление деятельности по комплексному и устойчивому развитию территории

Информация о расчетных показателях минимально допустимого уровня обеспеченности территории								
Объекты коммунальной инфраструктуры			Объекты транспортной инфраструктуры			Объекты социальной инфраструктуры		
Наименование вида объекта	Единица измерения	Расчетный показатель	Наименование вида объекта	Единица измерения	Расчетный показатель	Наименование вида объекта	Единица измерения	Расчетный показатель
1	2	3	4	5	6	7	8	9
-	-	-	-	-	-	-	-	-
Информация о расчетных показателях максимально допустимого уровня территориальной доступности								
Наименование вида объекта	Единица измерения	Расчетный показатель	Наименование вида объекта	Единица измерения	Расчетный показатель	Наименование вида объекта	Единица измерения	Расчетный показатель
1	2	3	4	5	6	7	8	9
-	-	-	-	-	-	-	-	-

5. Информация об ограничениях использования земельного участка, в том числе если земельный участок полностью или частично расположен в границах зон с особыми условиями использования территорий

Ограничения прав на земельный участок, предусмотренные статьей 56 Земельного кодекса Российской Федерации; Срок действия: с 2015-12-21; реквизиты документа-основания: свидетельство о государственной регистрации права от 11.02.2015 № 906212 выдан: Управление Федеральной регистрационной службы по Республике Татарстан; Содержание ограничения (обременения): В охранных зонах, установленных для объектов электросетевого хозяйства напряжением до 1000 вольт без письменного решения о согласовании сетевых организаций юридическим и физическим лицам запрещаются: а) строительство, капитальный ремонт, реконструкция или снос зданий и сооружений; б) горные, взрывные, мелиоративные работы, в том числе связанные с временным затоплением земель; в) посадка и вырубка деревьев и кустарников; г) дноуглубительные, землечерпальные и погрузочно-разгрузочные работы, добыча рыбы, других водных животных и растений придонными орудиями лова, устройство водопоев, колка и заготовка льда (в охранных зонах подводных кабельных линий электропередачи); д) проход судов, у которых расстояние по вертикали от верхнего крайнего габарита с грузом или без груза до нижней точки провеса проводов переходов воздушных линий электропередачи через водоемы менее минимально допустимого расстояния, в том числе с учетом максимального уровня подъема воды при паводке; е) проезд машин и механизмов, имеющих общую высоту с грузом или без груза от поверхности дороги более 4,5 метра (в охранных зонах воздушных линий электропередачи); ж) земляные работы на глубине более 0,3 метра (на вспахиваемых землях на глубине более 0,45 метра), а также планировка грунта (в охранных зонах подземных кабельных линий электропередачи); з) полив сельскохозяйственных культур в случае, если высота струи воды может составить свыше 3 метров (в охранных зонах воздушных линий электропередачи); и) полевые сельскохозяйственные работы с применением сельскохозяйственных машин и оборудования высотой более 4 метров (в охранных зонах воздушных линий электропередачи) или полевые сельскохозяйственные работы, связанные с вспашкой земли (в охранных зонах кабельных линий электропередачи). к) размещать детские и спортивные площадки, стадионы, рынки, торговые точки, полевые станы, загоны для скота, гаражи и стоянки всех видов машин и механизмов (в охранных зонах

воздушных линий электропередачи); л) складировать или размещать хранилища любых, в том числе горюче-смазочных, материалов; м) устраивать причалы для стоянки судов, барж и плавучих кранов, бросать якоря с судов и осуществлять их проход с отданными якорями, цепями, лотами, волокушами и тралами (в охранных зонах подводных кабельных линий электропередачи).;
Реестровый номер границы: 16.52.2.1889.

Ограничения прав на земельный участок, предусмотренные статьей 56 Земельного кодекса Российской Федерации; Срок действия: с 2021-02-17; реквизиты документа-основания: решение о согласовании границ охранной зоны объекта электросетевого хозяйства от 29.07.2022 № 43-17-2022/1291 выдан: Федеральная служба по экологическому, технологическому и атомному надзору (ростехнадзор) Приволжское управление; Содержание ограничения (обременения): Постановлением Правительства Российской Федерации №160 от 24.02.2009 г."О порядке установления охранных зон объектов электросетевого хозяйства и особых условий использования земельных участков, расположенных в границах таких зон". В охранных зонах запрещается осуществлять любые действия, которые могут нарушить безопасную работу объектов электросетевого хозяйства, в том числе привести к их повреждению или уничтожению, и (или) повлечь причинение вреда жизни, здоровью граждан и имуществу физических или юридических лиц, а также повлечь нанесение экологического ущерба и возникновение пожаров, в том числе: а) набрасывать на провода и опоры воздушных линий электропередачи посторонние предметы, а также подниматься на опоры воздушных линий электропередачи; б) размещать любые объекты и предметы (материалы) в пределах созданных в соответствии с требованиями нормативно-технических документов проходов и подъездов для доступа к объектам электросетевого хозяйства, а также проводить любые работы и возводить сооружения, которые могут препятствовать доступу к объектам электросетевого хозяйства, без создания необходимых для такого доступа проходов и подъездов; в) находиться в пределах огороженной территории и помещениях распределительных устройств и подстанций, открывать двери и люки распределительных устройств и подстанций, производить переключения и подключения в электрических сетях (указанное требование не распространяется на работников, занятых выполнением разрешенных в установленном порядке работ), разводить огонь в пределах охранных зон вводных и распределительных устройств, подстанций, воздушных линий электропередачи, а также в охранных зонах кабельных линий электропередачи; г) размещать свалки; д) производить работы ударными механизмами, сбрасывать тяжести массой свыше 5 тонн, производить сброс и слив едких и коррозионных веществ и горюче-смазочных материалов (в охранных зонах подземных кабельных линий электропередачи).;
Реестровый номер границы: 16:52-6.188; Вид объекта реестра границ: Зона с особыми условиями использования территории; Вид зоны по документу: ВКЛ 6 кВ ПС Челны ф.130; Тип зоны: Охранная зона инженерных коммуникаций; Номер: 1.

Согласно приказа Росавиации от 18.02.2020 N 195-П "Об установлении приаэродромной территории аэродрома Бегишево (Нижнекамск)" указанный земельный участок расположен в пятой подзоне с особыми условиями

использования территорий – приаэродромная территория аэродрома «Бегишево (Нижнекамск)». В пределах пятой подзоны запрещается размещать опасные производственные объекты, определенные Федеральным законом от 21.07.1997 года № 116-ФЗ «О промышленной безопасности опасных производственных объектов», функционирование которых может повлиять на безопасность полетов воздушных судов.

В пределах пятой подзоны вводятся ограничения на строительство опасных производственных объектов, не относящихся к инфраструктуре аэропорта: складов нефти и нефтепродуктов, магистральных трубопроводов: газопроводов, нефтепроводов, нефтепродуктопроводов и сооружений на них. Магистральные газопроводы и сооружения на них, из которых возможен выброс или утечка газа в атмосферу, должны располагаться за пределами полос воздушных подходов к аэродромам. Другие опасные производственные объекты, определенные Федеральным законом от 21.07.1997 года № 116-ФЗ «О промышленной безопасности опасных производственных объектов», функционирование которых может повлиять на безопасность полетов воздушных судов (компрессорные станции магистральных газопроводов, магистральные трубопроводы сжиженных углеводородных газов, склады вооружений и боеприпасов, АЭС и т.п.) должны располагаться на удалении от границы пятой подзоны, определённом с учетом максимального радиуса зон поражения в случаях происшествий техногенного характера на опасных производственных объектах.

При невозможности соблюдения нормативных расстояний сооружение опасных производственных объектов должно выполняться на основании специальных технических условий (СТУ), разработанных для конкретного объекта капитального строительства, и содержащих дополнительные технические требования, обеспечивающие безопасную эксплуатацию и функционирование объектов и сооружений.

6. Информация о границах зон с особыми условиями использования территорий, если земельный участок полностью или частично расположен в границах таких зон

Наименование зоны с особыми условиями использования территории с указанием объекта, в отношении которого установлена такая зона	Перечень координат характерных точек в системе координат, используемой для ведения Единого государственного реестра недвижимости		
	Обозначение (номер) характерной точки	x	y
1	2	3	4
16:52:040101:6/1	1	468603,51	2320590,91
	2	468602,04	2320588,92
	3	468611,12	2320580,29
	4	468633,51	2320558,68
	5	468650,57	2320576,30
	6	468654,62	2320573,87
	7	468663,92	2320565,68
	8	468693,38	2320538,70
	9	468647,14	2320479,74

	10	468637,87	2320467,50
	11	468615,70	2320483,73
	12	468582,59	2320507,45
	13	468553,08	2320528,28
	14	468550,99	2320530,44
	15	468553,54	2320533,83
	16	468556,75	2320537,41
	17	468571,46	2320555,75
	18	468599,09	2320588,52
	19	468603,51	2320590,91
16:52:040101:6/2	1	468637,92	2320467,34
	2	468632,21	2320471,75
	3	468568,53	2320517,26
	4	468553,15	2320528,17
	5	468553,03	2320528,00
	6	468550,53	2320529,88
	7	468549,79	2320530,45
	8	468551,61	2320532,69
	9	468572,81	2320530,43
	10	468587,05	2320522,16
	11	468634,30	2320487,22
	12	468667,78	2320520,11
	13	468671,29	2320523,14
	14	468676,46	2320517,17
	15	468647,17	2320479,75
	16	468644,41	2320476,10
	17	468637,92	2320467,34
16:52:040101:6/3	1	468551,61	2320532,69
	2	468549,79	2320530,45
	3	468550,53	2320529,88
	4	468553,03	2320528,00
	5	468553,15	2320528,17
	6	468568,53	2320517,26
	7	468632,21	2320471,75
	8	468637,92	2320467,34
	9	468644,41	2320476,10
	10	468647,17	2320479,75
	11	468676,46	2320517,17
	12	468671,29	2320523,14
	13	468667,78	2320520,11
	14	468634,30	2320487,22
	15	468587,05	2320522,16
	16	468572,81	2320530,43
	17	468551,61	2320532,69

7.Информация о границах зон действия публичных сервитутов

Информация отсутствует

--

Обозначение (номер) характерной точки	Перечень координат характерных точек в системе координат, используемой для ведения Единого государственного реестра недвижимости	
	X	Y
-	-	-

8. Номер и (или) наименование элемента планировочной структуры, в границах которого расположен земельный участок

36 микрорайон города

9. Информация о технических условиях подключения (технологического присоединения) объектов капитального строительства к сетям инженерно-технического обеспечения, определенных с учетом программ комплексного развития систем коммунальной инфраструктуры поселения, городского округа

Информация отсутствует

10. Реквизиты нормативных правовых актов субъекта Российской Федерации, муниципальных правовых актов, устанавливающих требования к благоустройству территории

«Правилам благоустройства территории муниципального образования город Набережные Челны», утвержденные Решением Городского Совета от 20.09.2012 №21/8.

11. Информация о красных линиях: -

Обозначение (номер) характерной точки	Перечень координат характерных точек в системе координат, используемой для ведения Единого государственного реестра недвижимости	
	X	Y
-	-	-

ОБЩЕСТВО С ОГРАНИЧЕННОЙ ОТВЕТСТВЕННОСТЬЮ
СПЕЦИАЛИЗИРОВАННЫЙ ЗАСТРОЙЩИК «АРСЛАН»

ООО Строительная компания Арслан», 423570, Республика Татарстан, г. Нижнекамск, ул.
Чишмале, д. 2, кв. 38, тел.: +7(987) 275-01-04.

Рас. счет: 40702810962000070748 в отделении №8610ПАО "СБЕРБАНК " Корр. счет:
30101810600000000603,

БИК 049205603, ИНН 1651089000, КПП 165101001, e-mail: aleksanderkudryashov@yandex.ru

№4 от 13.09.2022

Руководителю Исполнительного
Комитета города Набережные
Челны Салахову Ф.Ш.

от Генерального директора
ООО СЗ «Арслан»
Кудряшова А.П,
ИНН 1651089000
423570, РТ, г. Нижнекамск,
ул. Чишмале, д. 2, кв. 38
+7 987-275-01-04

Уважаемый Фарид Шавкатович!

Прошу Вас, подготовить и утвердить градостроительный план земельного участка с
кадастровым № 16:52:040101:6, с целью дальнейшего строительства на данном земельном
участке многоэтажного жилого дома.

Указанный земельный участок расположен по адресу: Республика Татарстан,
г. Набережные Челны.

Приложение.

2. Копия выписка из Единого государственного реестра недвижимости.

3. Разбивочный план.

Генеральный директор



Кудряшов А.П.

Выписка из Единого государственного реестра недвижимости об объекте недвижимости

Сведения о характеристиках объекта недвижимости

На основании запроса от 19.09.2022, поступившего на рассмотрение 19.09.2022, сообщаем, что согласно записям Единого государственного реестра недвижимости:

Раздел 1 Лист 1		
Земельный участок		
Лист № 1 раздела 1	Вид объекта недвижимости	
19.09.2022г. № КУВИ-001/2022-163668299	Всего листов раздела 1: 3	Всего разделов: 8
Кадастровый номер:	16:52:040101:6	
Номер кадастрового квартала:	16:52:040101	
Дата присвоения кадастрового номера:	06.10.2003	

Ранее присвоенный государственный учетный номер:	данные отсутствуют
Местоположение:	данные отсутствуют
Площадь:	Местоположение установлено относительно ориентира, расположенного в границах участка. Почтовый адрес ориентира: Республика Татарстан, МО "г. Набережные Челны", г. Набережные Челны, р-н грузового речного порта.
Кадастровая стоимость, руб.:	9104 +/- 33
Кадастровые номера расположенных в пределах земельного участка объектов недвижимости:	33122172.8
Кадастровые номера объектов недвижимости, из которых образован объект недвижимости:	16:52:020701:158995, 16:52:040101:1713, 16:52:040101:244, 16:52:040101:245, 16:52:040101:246, 16:52:040101:247, 16:52:040101:4033, 16:52:040101:4615, 16:52:040101:5997
Кадастровые номера образованных объектов недвижимости:	данные отсутствуют
Категория земель:	данные отсутствуют
Виды разрешенного использования:	Земли населенных пунктов
Сведения о кадастровом инженере:	Многоэтажная жилая застройка (высотная застройка) (2.6)
Сведения о лесах, водных объектах и об иных природных объектах, расположенных в пределах земельного участка:	18397, 81/07
Сведения о том, что земельный участок полностью расположен в границах зоны с особыми условиями использования территории, территории объекта культурного наследия, публичного сервитута:	данные отсутствуют
Сведения о том, что земельный участок расположен в границах особой экономической зоны, территории опережающего социально-экономического развития, зоны территориального развития в Российской Федерации, игорной зоны:	данные отсутствуют

полное наименование должности	подпись	инициалы, фамилия

М.П.

19.09.2022г. № КУВИ-001/2022-163668299

Кадастровый номер:

16:52:040101:6

Сведения о том, что земельный участок расположен в границах особо охраняемой природной территории, охотничьих угодий, лесничеств:

данные отсутствуют

Сведения о результатах проведения государственного земельного надзора:

данные отсутствуют

Сведения о расположении земельного участка в границах территории, в отношении которой утвержден проект межевания территории:

данные отсутствуют

Условный номер земельного участка:

данные отсутствуют

Сведения о принятии акта и (или) заключения договора, предусматривающих предоставление в соответствии с земельным законодательством исполнительным органом государственного органа власти или органом местного самоуправления, находящегося в государственной или муниципальной собственности земельного участка для строительства наемного дома социального использования или наемного дома коммерческого использования:

данные отсутствуют

Сведения о том, что земельный участок или земельные участки образованы на основании решения об изъятии земельного участка и (или) расположенного на нем объекта недвижимости для государственных или муниципальных нужд:

данные отсутствуют

Сведения о том, что земельный участок образован из земель или земельного участка, государственная собственность на которые не разграничена:

данные отсутствуют

Сведения о наличии земельного спора о местоположении границ земельных участков:

Сведения об объекте недвижимости имеют статус "актуальные, ранее учтенные"

Особые отметки:

Сведения об ограничениях права на объект недвижимости, обременениях данного объекта, не зарегистрированных в реестре прав, ограничений прав и обременений недвижимого имущества: вид ограничения (обременения): ограничения прав на земельный участок, предусмотренные статьей 56 Земельного кодекса Российской Федерации; срок действия: с 21.12.2015; реквизиты документа-основания: свидетельство о государственной регистрации права от 11.02.2015 № 906212 выдан: Управление Федеральной регистрационной службы по Республике Татарстан. Вид ограничения (обременения): ограничения прав на земельный участок, предусмотренные статьей 56 Земельного кодекса Российской Федерации; срок действия: с 17.02.2021; реквизиты документа-основания: решение о согласовании границ охранной зоны объекта электросетевого хозяйства от 29.07.2022 №

полное наименование должности

подпись

инициалы, фамилия

М.П.

Лист № 3 раздела 1	Всего листов раздела I: 3	Всего разделов: 8	Всего листов выписки: 16
19.09.2022г. № КУВИ-001/2022-163668299			
Кадастровый номер: 16:52:040101:6			
43-17-2022/1291 выдан: Федеральная служба по экологическому, технологическому и атомному надзору (ростехнадзор) Приволжское управление.			
Получатель выписки: Муниципальное образование город Набережные Челны			

полное наименование должности	подпись	инициалы, фамилия

М.П.

Всего разделов: 8

Всего листов раздела 2: 2

7 раздел 7 кв. 1 кв. 1

Вид объекта недвижимости

Всего разделов: 8

Всего листов выписки: 16

Лист № 1 раздела 2

Всего листов раздела 2: 2

19.09.2022г. № КУВИ-001/2022-163668299

16:52:040101:6

Кадастровый номер:

Общество с ограниченной ответственностью Строительная компания "Арслан", ИНН: 1651089000

1	Правообладатель (правообладатели):	1.1	Общество с ограниченной ответственностью
2	Вид, номер, дата и время государственной регистрации права:	2.1	Собственность 16:52:040101:6-16/203/2022-16 22.06.2022 16:18:25
3	Сведения об осуществлении государственной регистрации сделки, права без необходимого в силу закона согласия третьего лица, органа:	3.1	данные отсутствуют
4	Ограничение прав и обременение объекта недвижимости:		не зарегистрировано
5	Договоры участия в долевом строительстве:		данные отсутствуют
6	Заявленные в судебном порядке права требования:		данные отсутствуют
7	Сведения о возражении в отношении зарегистрированного права:		данные отсутствуют
8	Сведения о наличии решения об изъятии объекта недвижимости для государственных и муниципальных нужд:		данные отсутствуют
9	Сведения о невозможности государственной регистрации без личного участия правообладателя или его законного представителя:		отсутствуют
10	Правопритязания и сведения о наличии поступивших, но не рассмотренных заявлений о проведении государственной регистрации права (перехода, прекращения права), ограничения права или обременения объекта недвижимости, сделки в отношении объекта недвижимости:		отсутствуют

ПОЛНОЕ НАИМЕНОВАНИЕ ДОЛЖНОСТИ		ПОДПИСЬ	ИНИЦИАЛЫ, ФАМИЛИЯ
		М.П.	

19.09.2022г. № КУВИ-001/2022-163668299		Всего листов раздела 2: 2	Всего разделов: 8	Всего листов выписки: 16
Кадастровый номер:				
11	Сведения о невозможности государственной регистрации перехода, прекращения, ограничения права на земельный участок из земель сельскохозяйственного назначения:	16:52:040101:6		
данные отсутствуют				

полное наименование должности	подпись	инициалы, фамилия
-------------------------------	---------	-------------------

М.П.

Лист № 1 раздела 3

Всего листов раздела 3: 1

Всего разделов: 8

Всего листов выписки: 16

19.09.2022г. № КУВИ-001/2022-163668299

Кадастровый номер:

16:52:040101:6

План (чертеж, схема) земельного участка



Масштаб 1:2000

Условные обозначения:

Полное наименование должности

Подпись

М.П.

Инициалы, фамилия

Описание местоположения земельного участка

Земельный участок
 Вид объекта недвижимости
 Лист № 1 раздела 3.1
 Всего листов раздела 3.1: 1
 19.09.2022г. № КУВИ-001/2022-163668299
 Кадастровый номер: 16:52:040101:6
 Всего листов выписки: 16

№ п/п	Номер точки		Дирекционный угол	Горизонтальное проложение, м	Описание местоположения границ земельного участка		Сведения об адресах правообладателей смежных земельных участков
	начальная ая	конечная ая			Описание закрепления на местности	Кадастровые номера смежных участков	
1	2	3	4	5	6	7	8
1	1.1.1	1.1.2	137°27.5'	39.89	данные отсутствуют	16:52:040101:5	данные отсутствуют
2	1.1.2	1.1.3	138°37.9'	12.39	данные отсутствуют	16:52:040101:5	данные отсутствуют
3	1.1.3	1.1.4	149°2.2'	4.72	данные отсутствуют	16:52:040101:5	данные отсутствуют
4	1.1.4	1.1.5	225°55.5'	24.53	данные отсутствуют	16:52:040101:5	данные отсутствуют
5	1.1.5	1.1.6	136°1.0'	31.12	данные отсутствуют	16:52:040101:5	данные отсутствуют
6	1.1.6	1.1.7	136°27.4'	12.53	данные отсутствуют	16:52:040101:5	данные отсутствуют
7	1.1.7	1.1.8	137°31.3'	3.21	данные отсутствуют	16:52:040101:5	данные отсутствуют
8	1.1.8	1.1.9	230°37.3'	38.25	данные отсутствуют	данные отсутствуют	данные отсутствуют
9	1.1.9	1.1.10	229°53.4'	18.08	данные отсутствуют	данные отсутствуют	данные отсутствуют
10	1.1.10	1.1.11	231°0.1'	22.18	данные отсутствуют	данные отсутствуют	данные отсутствуют
11	1.1.11	1.1.12	322°23.6'	0.93	данные отсутствуют	данные отсутствуют	данные отсутствуют
12	1.1.12	1.1.13	323°3.4'	3.13	данные отсутствуют	16:52:040101:32	данные отсутствуют
13	1.1.13	1.1.14	54°46.9'	0.21	данные отсутствуют	16:52:040101:32	данные отсутствуют
14	1.1.14	1.1.15	324°39.0'	18.86	данные отсутствуют	16:52:040101:32	данные отсутствуют
15	1.1.15	1.1.16	324°26.9'	78.27	данные отсутствуют	16:52:040101:32	данные отсутствуют
16	1.1.16	1.1.17	322°19.2'	7.21	данные отсутствуют	16:52:040101:32	данные отсутствуют
17	1.1.17	1.1.18	53°28.0'	10.9	данные отсутствуют	16:52:040101:32	данные отсутствуют
18	1.1.18	1.1.19	52°54.3'	4.58	данные отсутствуют	16:52:040101:4000	данные отсутствуют
19	1.1.19	1.1.1	51°57.3'	74.87	данные отсутствуют	16:52:040101:4000	адрес отсутствует

полное наименование должности
 подпись
 М.П.
 инициалы, фамилия

Лист № 1 раздела 3.2	Всего листов раздела 3.2: 1	Всего разделов: 8	Всего листов выписки: 16
19.09.2022г. № КУВИ-001/2022-163668299			
Кадастровый номер:		16:52:040101:6	

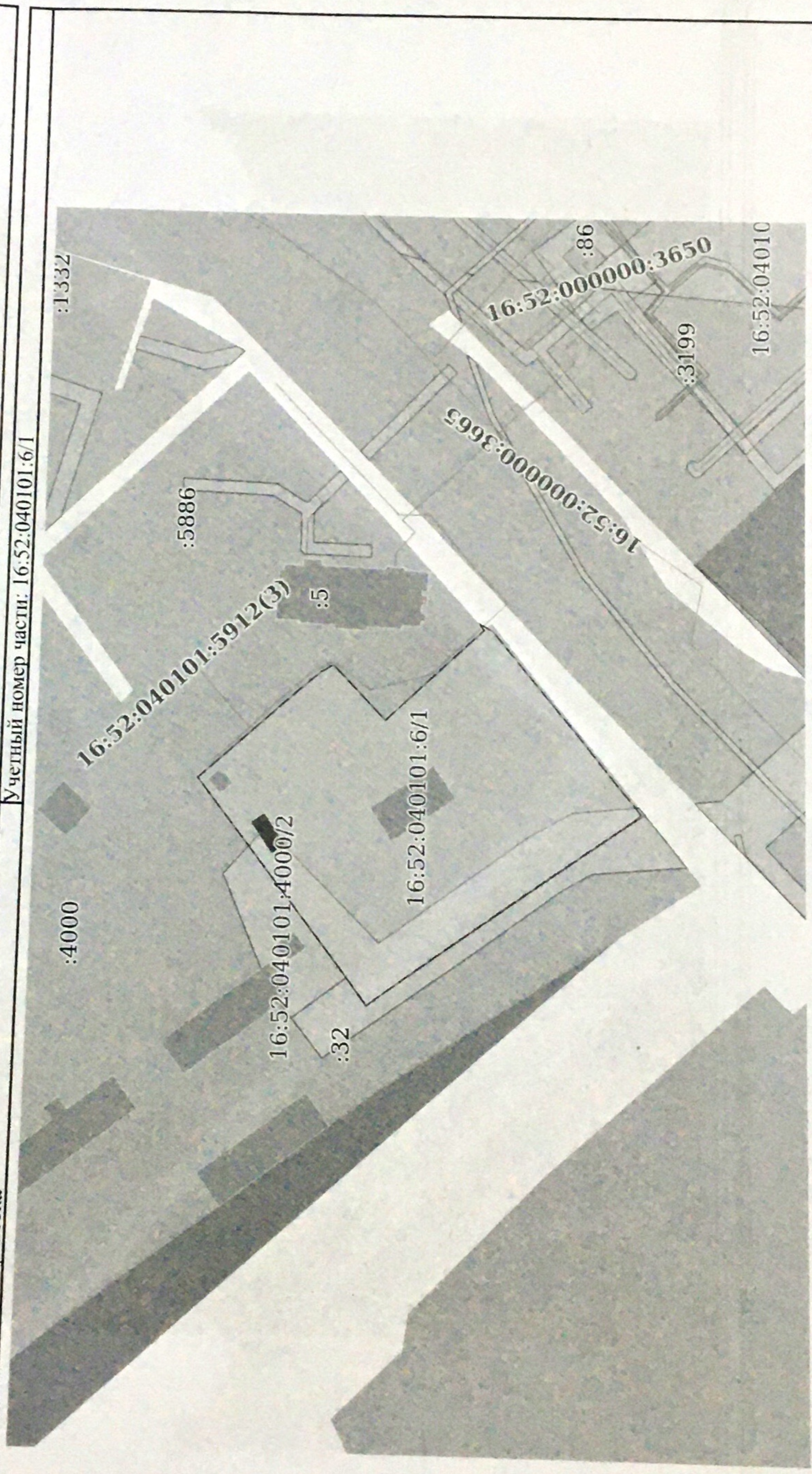
Сведения о характерных точках границы земельного участка
 Система координат МСК-16

Номер точки	Координаты, м		Описание закрепления на местности	Средняя квадратичная погрешность определения координат характерных точек границ земельного участка, м
	X	Y		
1	468693.31	2320538.71	-	0.1
2	468647.17	2320479.75	-	0.1
3	468644.41	2320476.1	-	0.1
4	468637.92	2320467.34	-	0.1
5	468632.21	2320471.75	-	0.1
6	468568.53	2320517.26	-	0.1
7	468553.15	2320528.17	-	0.1
8	468553.03	2320528	-	0.1
9	468550.53	2320529.88	-	0.1
10	468549.79	2320530.45	-	0.1
11	468563.75	2320547.69	-	0.1
12	468575.4	2320561.52	-	0.1
13	468599.67	2320591.09	-	0.1
14	468602.04	2320588.92	-	0.1
15	468611.12	2320580.29	-	0.1
16	468633.51	2320558.68	-	0.1
17	468650.57	2320576.3	-	0.1
18	468654.62	2320573.87	-	0.1
19	468663.92	2320565.68	-	0.1
20	468693.31	2320538.71	-	0.1

ПОЛНОЕ НАИМЕНОВАНИЕ ДОЛЖНОСТИ	ПОДПИСЬ	ИНИЦИАЛЫ, ФАМИЛИЯ
	М.П.	

Сведения о частях земельного участка

Земельный участок	
Лист № 1 раздела 4	Вид объекта недвижимости
19.09.2022г. № КУВИ-001/2022-163668299	Всего листов раздела 4: 3
Кадастровый номер:	Всего листов выписки: 16
План (чертеж, схема) части земельного участка	
16:52:040101:6	
Учетный номер части: 16:52:040101:6/1	

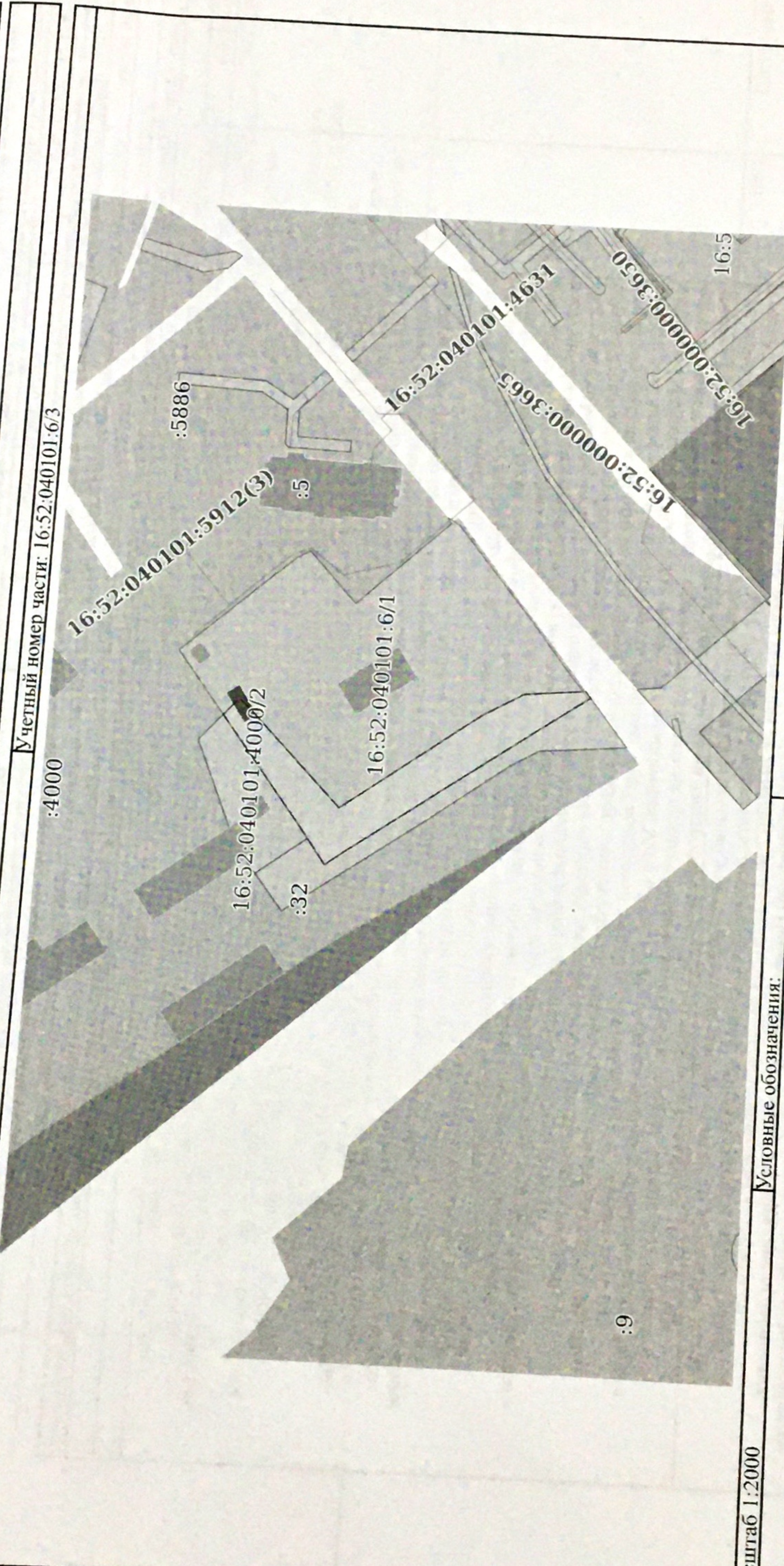


Масштаб 1:2000

Условные обозначения:

полное наименование должности	подпись	инициалы, фамилия
	М П	

План (чертеж, схема) части земельного участка
Всего листов раздела 4: 3
Всего разделов: 8
Всего листов выписки: 16



Условные обозначения:
полное наименование должности
подпись
инициалы, фамилия
М.П.

Земельный участок

ВИД ОБЪЕКТА НЕДВИЖИМОСТИ

Лист № 1 раздела 4.1

Всего листов раздела 4.1: 2

Всего разделов: 8

Всего листов выписки: 16

19.09.2022г. № КУВИ-001/2022-163668299

16:52:040101:6

Кадастровый номер:

Всего листов выписки: 16

Учетный номер части

Площадь, м2

Содержание ограничения в использовании или ограничения права на объект недвижимости или обременения объекта недвижимости

1

2

3

данные отсутствуют

16:52:040101:6/1

9020

вид ограничения (обременения): ограничения прав на земельный участок, предусмотренные статьей 56 Земельного кодекса Российской Федерации; Срок действия: с 2015-12-21; реквизиты документа-основания: свидетельство о государственной регистрации права от 11.02.2015 № 906212 выдан: Управление Федеральной регистрационной службы по Республике Татарстан;

16:52:040101:6/2

1991

Содержание ограничения (обременения): В охранных зонах, установленных для объектов электросетевого хозяйства напряжением до 1000 вольт без письменного решения о согласовании сетевых организацией юридическим и физическим лицам запрещаются: а) строительство, капитальный ремонт, реконструкция или снос зданий и сооружений; б) горные, взрывные, мелiorативные работы, в том числе связанные с временным затоплением земель; в) посадка и вырубка деревьев и кустарников; г) дноуглубительные, землечерпальные и погрузочно-разгрузочные работы, добыча рыбы, других водных животных и растений придонными орудиями лова, устройство водопоев, колка и заготовка льда (в охранных зонах подводных кабелей линий электропередачи); д) проход судов, у которых расстояние по вертикали от верхнего крайнего габарита с грузом или без груза до нижней точки провеса проводов переходов воздушных линий электропередачи через водоемы менее минимально допустимого расстояния, в том числе с учетом максимального уровня подъема воды при паводке; е) проезд машин и механизмов, имеющих общую высоту с грузом или без груза от поверхности дороги более 4,5 метра (в охранных зонах воздушных линий электропередачи); ж) земляные работы на глубине более 0,3 метра (на вспахиваемых землях на глубине более 0,45 метра), а также планировка грунта (в охранных зонах подземных кабелей линий электропередачи); з) полив сельскохозяйственных культур в случае, если высота струи воды может составить свыше 3 метров (в охранных зонах воздушных линий электропередачи); и) полевые сельскохозяйственные работы с применением сельскохозяйственных машин и оборудования высотой более 4 метров (в охранных зонах воздушных линий электропередачи) или полевые сельскохозяйственные работы, связанные с вспашкой земли (в охранных зонах кабелей линий электропередачи). к) размещать детские и спортивные площадки, стадионы, рынки, торговые точки, полевые станы, загоны для скота, гаражи и стоянки всех видов машин и механизмов (в охранных зонах воздушных линий электропередачи); л) складировать или размещать хранилища любых, в том числе горюче-смазочных, материалов; м) устраивать причалы для стоянки судов, барж и плавучих кранов, бросать якоря с судов и осуществлять их проход с отданными якорями, цепями, лотами, волокушами и тралями (в охранных зонах подводных кабелей линий электропередачи);. Реестровый номер границы: 16.52.2.1889

16:52:040101:6/3

1991

вид ограничения (обременения): ограничения прав на земельный участок, предусмотренные статьей 56 Земельного кодекса Российской Федерации; Срок действия: с 2021-02-17; реквизиты документа-основания: решение о согласовании границ охранных зоны объекта электросетевого хозяйства от 29.07.2022 № 43-17-2022/1291 выдан: Федеральная служба по экологическому, технологическому и атомному надзору (ростехнадзор) Приволжское управление; Содержание ограничения (обременения): Постановлением Правительства Российской Федерации №160 от 24.02.2009 г. "О порядке установления охранных зон объектов электросетевого хозяйства и особых условий использования земельных участков, расположенных в границах таких зон". В охранных зонах запрещается осуществлять любые действия, которые могут нарушить безопасную работу

полное наименование должности

подпись

инициалы, фамилия

Лист № 2 раздела 4.1

Вид объекта недвижимости

19.09.2022г. № КУВИ-001/2022-163668299
Кадастровый номер:

Всего листов раздела 4.1: 2

Всего разделов: 8

Всего листов выписки: 16

16:52:040101:6

объектов электросетевого хозяйства, в том числе привести к их повреждению или уничтожению, и (или) повлечь причинение вреда жизни, здоровью граждан и имуществу физических или юридических лиц, а также повлечь нанесение экологического ущерба и возникновение пожаров, в том числе: а) набрасывать на провода и опоры воздушных линий электропередачи предметы (материалы) в пределах созданных в соответствии с требованиями нормативно-технических документов проходов и проездов для доступа к объектам электросетевого хозяйства, а также проводить любые работы и возводить сооружения, которые могут препятствовать доступу к объектам электросетевого хозяйства, без создания необходимых для такого доступа проходов и проездов; в) находиться в пределах огороженной территории и помещений распределительных устройств и подстанций, открывать двери и люки распределительных устройств и подстанций, производить переключения и подключения в электрических сетях (указанное требование не распространяется на работников, занятых выполнением разрешенных в установленном порядке работ), разводить огонь в пределах охранной зоны вводных и распределительных устройств, подстанций, воздушных линий электропередачи, а также в охранных зонах кабельных линий электропередачи; г) размещать свалки; д) производить работы ударными механизмами, сбрасывать тяжести массой свыше 5 тонн, производить сброс и слив едких и коррозионных веществ и горюче-смазочных материалов (в охранных зонах подземных кабельных линий электропередачи).; Реестровый номер границы: 16:52-6.188; Вид объекта реестра границ: Зона с особыми условиями использования территории; Вид зоны по документу: ВКЛ 6 кВ ПС Челны ф.130; Тип зоны: Охранная зона инженерных коммуникаций; Номер: 1

ПОЛНОЕ НАИМЕНОВАНИЕ ДОЛЖНОСТИ

ПОДПИСЬ

ИНИЦИАЛЫ, ФАМИЛИЯ

М.П.

Лист № 1 раздела 4.2
 Всего листов раздела 4.2: 3
 19.09.2022г. № КУВИ-001/2022-163668299
 Кадастровый номер: 16:52:040101:6

Сведения о характерных точках границы части (частей) земельного участка
 Учетный номер части: 16:52:040101:6/1

Номер точки	Координаты, м		Описание закрепления на местности	Средняя квадратичная погрешность определения координат характерных точек границ земельного участка, м
	X	Y		
1	468603.51	2320590.91	-	0.3
2	468602.04	2320588.92	-	0.3
3	468611.12	2320580.29	-	0.3
4	468633.51	2320558.68	-	0.3
5	468650.57	2320576.3	-	0.3
6	468654.62	2320573.87	-	0.3
7	468663.92	2320565.68	-	0.3
8	468693.38	2320538.7	-	0.3
9	468647.14	2320479.74	-	0.3
10	468637.87	2320467.5	-	0.3
11	468615.7	2320483.73	-	0.3
12	468582.59	2320507.45	-	0.3
13	468553.08	2320528.28	-	0.3
14	468550.99	2320530.44	-	0.3
15	468553.54	2320533.83	-	0.3
16	468556.75	2320537.41	-	0.3
17	468571.46	2320555.75	-	0.3
18	468599.09	2320588.52	-	0.3
19	468603.51	2320590.91	-	0.3

полное наименование должности
 подпись
 М.П.
 инициалы, фамилия

Сведения о характерных точках границы части (частей) земельного участка
 Учетный номер части: 16:52:040101:6/2

Номер точки	Координаты, м		Описание закрепления на местности	Средняя квадратичная погрешность определения координат характерных точек границ земельного участка, м
	X	Y		
1	2	3	4	5
1	468637.92	2320467.34	-	0.1
2	468632.21	2320471.75	-	0.1
3	468568.53	2320517.26	-	0.1
4	468553.15	2320528.17	-	0.1
5	468553.03	2320528	-	0.1
6	468550.53	2320529.88	-	0.1
7	468549.79	2320530.45	-	0.1
8	468551.61	2320532.69	-	-
9	468572.81	2320530.43	-	0.1
10	468587.05	2320522.16	-	0.1
11	468634.3	2320487.22	-	0.1
12	468667.78	2320520.11	-	0.1
13	468671.29	2320523.14	-	0.1
14	468676.46	2320517.17	-	-
15	468647.17	2320479.75	-	0.1
16	468644.41	2320476.1	-	0.1
17	468637.92	2320467.34	-	0.1

полное наименование должности _____ инициалы, фамилия _____

подпись

М.П.

Сведения о характерных точках границы части (частей) земельного участка

Учетный номер части: 16:52:040101:6/3

Система координат

Номер точки	Координаты, м		Описание закрепления на местности	Средняя квадратичная погрешность определения координат характерных точек границ земельного участка, м
	X	Y		
1	468551.61	2320532.69	4	5
2	468549.79	2320530.45	-	-
3	468550.53	2320529.88	-	-
4	468553.03	2320528	-	-
5	468553.15	2320528.17	-	-
6	468568.53	2320517.26	-	-
7	468632.21	2320471.75	-	-
8	468637.92	2320467.34	-	-
9	468644.41	2320476.1	-	-
10	468647.17	2320479.75	-	-
11	468676.46	2320517.17	-	-
12	468671.29	2320523.14	-	-
13	468667.78	2320520.11	-	-
14	468634.3	2320487.22	-	-
15	468587.05	2320522.16	-	-
16	468572.81	2320530.43	-	-
1	468551.61	2320532.69	-	-

ПОЛНОЕ НАИМЕНОВАНИЕ ДОЛЖНОСТИ	ПОДПИСЬ	ИНИЦИАЛЫ, ФАМИЛИЯ
-------------------------------	---------	-------------------

Выписка из Единого государственного реестра недвижимости об объекте недвижимости
 Сведения о характеристиках объекта недвижимости

На основании запроса от 21.09.2022, поступившего на рассмотрение на рассмотрение 21.09.2022, сообщаем, что согласно записям Единого государственного реестра недвижимости:

Здание		Раздел 1 Лист 1
Лист № 1 раздела 1	Вид объекта недвижимости	
21.09.2022г. № КУВИ-001/2022-165493393	Всего листов раздела 1: 2	Всего разделов: 1
Кадастровый номер:	Всего листов выписки: 2	
Номер кадастрового квартала:	16:52:020701:158995	
Дата присвоения кадастрового номера:	16:52:040101	
	04.07.2011	

Ранее присвоенный государственный учетный номер:	Инвентарный номер 2169
Местоположение:	423800, Респ. Татарстан, г. Набережные Челны расположенного в районе грузового порта камаза
Площадь:	данные отсутствуют
Назначение:	Нежилое
Наименование:	производственная база ЗАО "Диалог-офис"
Количество этажей, в том числе подземных этажей:	1, в том числе подземных 0
Материал наружных стен:	данные отсутствуют
Год ввода в эксплуатацию по завершении строительства:	данные отсутствуют
Год завершения строительства:	данные отсутствуют
Кадастровая стоимость, руб.:	4272.51
Кадастровые номера иных объектов недвижимости, в пределах которых расположен объект недвижимости:	16:52:040101:6
Кадастровые номера помещений, машино-мест, расположенных в здании или сооружении:	данные отсутствуют
Кадастровые номера объектов недвижимости, из которых образован объект недвижимости:	данные отсутствуют
Кадастровые номера образованных объектов недвижимости:	данные отсутствуют
Сведения о включении объекта недвижимости в состав предприятия как имущественного комплекса:	данные отсутствуют
Сведения о включении объекта недвижимости в состав единого недвижимого комплекса:	данные отсутствуют
Виды разрешенного использования:	данные отсутствуют
Сведения о включении объекта недвижимости в реестр объектов культурного наследия:	данные отсутствуют

полное наименование должности	подпись	инициалы, фамилия
		М.П.

вид объекта недвижимости

Лист № 2 раздела 1	Всего листов раздела 1: 2	Всего разделов: 1	Всего листов выписки: 2
21.09.2022г. № КУВИ-001/2022-165493393			
Кадастровый номер: 16:52:020701:158995			
Сведения о кадастровом инженере: данные отсутствуют			
Статус записи об объекте недвижимости: Объект недвижимости снят с кадастрового учета 24.02.2015 11:21:02			
Особые отметки: Сведения, необходимые для заполнения разделов: 2 - Сведения о зарегистрированных правах; 5 - Описание местоположения объекта недвижимости; 6 - Сведения о частях объекта недвижимости; 7 - Перечень помещений, машино-мест, расположенных в здании, сооружении; 8 - План расположения помещений, машино-места на этаже (плане этажа), отсутствуют.			
Получатель выписки: Муниципальное образование город Набережные Челны			

полное наименование должности	подпись	инициалы, фамилия
-------------------------------	---------	-------------------

М.П.

Выписка из Единого государственного реестра недвижимости об объекте недвижимости

Сведения о характеристиках объекта недвижимости

На основании запроса от 21.09.2022, поступившего на рассмотрение на рассмотрение 21.09.2022, сообщаем, что согласно записям Единого государственного реестра недвижимости:

Раздел 1 Лист 1

Объект незавершенного строительства		
вид объекта недвижимости		
Лист № 1 раздела 1	Всего листов раздела 1: 1	Всего листов выписки: 1
21.09.2022г. № КУВИ-001/2022-165495597		
Кадастровый номер:	16:52:040101:1713	
Номер кадастрового квартала:	16:52:040101	
Дата присвоения кадастрового номера:	12.12.2013	
Ранее присвоенный государственный учетный номер:	Инвентарный номер 2169; Условный номер 16:52:040101:247	
Местоположение:	Республика Татарстан (Татарстан), г.Набережные Челны, ул.Раскольникова, д.16	
Площадь:	данные отсутствуют	
Степень готовности объекта незавершенного строительства, %:	данные отсутствуют	
Основная характеристика объекта незавершенного строительства и ее проектируемое значение:	данные отсутствуют	
Проектируемое назначение:	Помещение общего пользования	
Кадастровая стоимость, руб.:	не определена	
Кадастровые номера иных объектов недвижимости, в пределах которых расположен объект недвижимости:	16:52:040101:6	
Кадастровые номера объектов недвижимости, из которых образован объект недвижимости:	данные отсутствуют	
Кадастровые номера образованных объектов недвижимости:	данные отсутствуют	
Сведения о включении объекта недвижимости в состав предприятия как имущественного комплекса:	данные отсутствуют	
Сведения о включении объекта недвижимости в состав единого недвижимого комплекса:	данные отсутствуют	
Сведения о кадастровом инженере:	данные отсутствуют	
Статус записи об объекте недвижимости:	Объект недвижимости снят с кадастрового учета 09.10.2014 09:23:25	
Особые отметки:	Сведения, необходимые для заполнения разделов: 2 - Сведения о зарегистрированных правах; 5 - Описание местоположения объекта недвижимости, отсутствуют.	
Получатель выписки:	Муниципальное образование город Набережные Челны	

полное наименование должности	подпись	инициалы, фамилия
-------------------------------	---------	-------------------

М.П.

Выписка из Единого государственного реестра недвижимости об объекте недвижимости
Сведения о характеристиках объекта недвижимости
На основании запроса от 21.09.2022, поступившего на рассмотрение на рассмотрение 21.09.2022, сообщаем, что согласно записям Единого государственного реестра недвижимости:

Объект незавершенного строительства		Раздел 1 Лист 1
Лист № 1 раздела 1	Вид объекта недвижимости	
21.09.2022г. № КУВИ-001/2022-165494944	Всего листов раздела 1: 1	Всего разделов: 3
Кадастровый номер:	16:52:040101:244	
Номер кадастрового квартала:	16:52:040101	
Дата присвоения кадастрового номера:	27.11.2010	
Ранее присвоенный государственный учетный номер:	Инвентарный номер 2169; Кадастровый номер 16:52:040101:0006:0028; 16:52:040101:6:35; Кадастровый номер 16:52:040101:6:35; Условный номер 16:52:040101:0006:0028	
Местоположение:	Республика Татарстан, г. Набережные Челны, ул. Раскольникова, д. 16	
Площадь:	данные отсутствуют	
Степень готовности объекта незавершенного строительства, %:	95	
Основная характеристика объекта незавершенного строительства и ее проектируемое значение:	тип	значение
	площадь застройки	173.9
Проектируемое назначение:	Объект незавершенного строительства	
Кадастровая стоимость, руб.:	118531.22	
Кадастровые номера иных объектов недвижимости, в пределах которых расположен объект недвижимости:	16:52:040101:6	
Кадастровые номера объектов недвижимости, из которых образован объект недвижимости:	данные отсутствуют	
Кадастровые номера образованных объектов недвижимости:	данные отсутствуют	
Сведения о включении объекта недвижимости в состав предприятия как имущественного комплекса:	данные отсутствуют	
Сведения о включении объекта недвижимости в состав единого недвижимого комплекса:	данные отсутствуют	
Сведения о кадастровом инженере:	данные отсутствуют	
Статус записи об объекте недвижимости:	Сведения об объекте недвижимости имеют статус "актуальные, ранее учтенные"	
Особые отметки:	данные отсутствуют	
Получатель выписки:	Муниципальное образование город Набережные Челны	

полное наименование должности	подпись	инициалы, фамилия

М.П.

Объект незавершенного строительства
 Вид объекта недвижимости

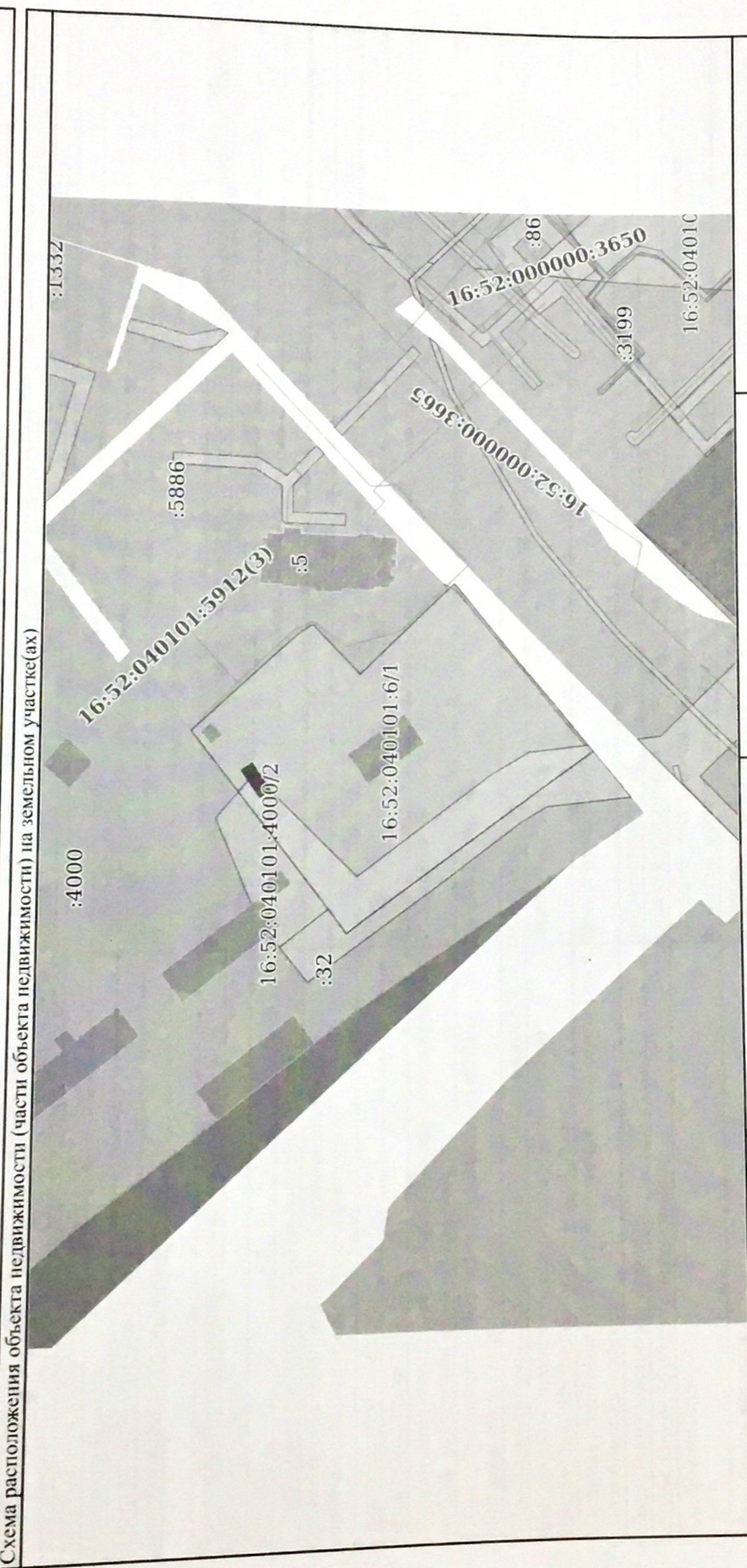
Лист № 1 раздела 2	Всего листов раздела 2: 1	Всего разделов: 3	Всего листов выписки: 3
21.09.2022г. № КУВН-001/2022-165494944			
Кадастровый номер:		16:52:040101:244	

1	Правообладатель (правообладатели):	1.1	Общество с ограниченной ответственностью Строительная компания "Арслан", ИНН: 1651089000
2	Вид, номер, дата и время государственной регистрации права:	2.1	Собственность 16:52:040101:244-16/203/2022-14 22.06.2022 16:18:25
3	Сведения об осуществлении государственной регистрации сделки, права без необходимого в силу закона согласия третьего лица, органа:	3.1	Данные отсутствуют
4	Ограничение прав и обременение объекта недвижимости:		не зарегистрировано
5	Договоры участия в долевом строительстве:		не зарегистрировано
6	Заявленные в судебном порядке права требования:		данные отсутствуют
7	Сведения о возмещении в отношении зарегистрированного права:		данные отсутствуют
8	Сведения о наличии решения об изъятии объекта недвижимости для государственных и муниципальных нужд:		данные отсутствуют
9	Сведения о невозможности государственной регистрации без личного участия правообладателя или его законного представителя:		данные отсутствуют
10	Правопритязания и сведения о наличии поступивших, но не рассмотренных заявлений о проведении государственной регистрации права (перехода, прекращения права), ограничения права или обременения объекта недвижимости, сделки в отношении объекта недвижимости:		отсутствуют

полное наименование должности		подпись	инициалы, фамилия
		МП	

Выписка из Единого государственного реестра недвижимости об объекте недвижимости
 Описание местоположения объекта недвижимости

Объект незавершенного строительства		
Лист № 1 раздела 5	Всего листов раздела 5: 1	Всего разделов: 3
21.09.2022г. № КУВИ-001/2022-165494944		Всего листов выписки: 3
Кадастровый номер: 16:52:040101:244		



Масштаб 1:2000

Условные обозначения:	Подпись	Инициалы, фамилия
полное наименование должности	М.П.	

На основании запроса от 21.09.2022, поступившего на рассмотрение 21.09.2022, сообщаем, что согласно записям Единого государственного реестра недвижимости:

Выписка из Единого государственного реестра недвижимости об объекте недвижимости		картографический материал		полное наименование органа регистрации прав	
Объект незавершенного строительства					
Лист № 1 раздела 1	Вид объекта недвижимости		Раздел 1 Лист 1		
21.09.2022г. № КУВИ-001/2022-165494743	Всего листов раздела 1: 1		Всего разделов: 1		
Кадастровый номер: 16:52:040101:245					
Номер кадастрового квартала: 16:52:040101					
Дата присвоения кадастрового номера: 26.11.2010					
Ранее присвоенный государственный учетный номер: Инвентарный номер 2169; Кадастровый номер 16:52:040101:6:34; Условный номер 16:52:040101:0006:0028					
Местоположение: Республика Татарстан, г. Набережные Челны, ул. Раскольникова, д. 16					
Площадь: данные отсутствуют					
Степень готовности объекта незавершенного строительства, %: 97					
Основная характеристика объекта незавершенного строительства и ее проектируемое значение:					
Проектируемое назначение:		тип	значение	единица измерения	
Кадастровая стоимость, руб.:		площадь застройки	317.2	в квадратных метрах	
Кадастровые номера иных объектов недвижимости, в пределах которых расположен объект недвижимости: Объект незавершенного строительства 118531.22					
Кадастровые номера объектов недвижимости, из которых образован объект недвижимости: данные отсутствуют					
Кадастровые номера образованных объектов недвижимости: 16:52:040101:4033					
Сведения о включении объекта недвижимости в состав предприятия как имущественного комплекса: данные отсутствуют					
Сведения о включении объекта недвижимости в состав единого недвижимого комплекса: данные отсутствуют					
Сведения о кадастровом инженере: данные отсутствуют					
Статус записи об объекте недвижимости: Объект недвижимости снят с кадастрового учета 06.09.2019 08:16:50					
Особые отметки: Сведения, необходимые для заполнения разделов: 2 - Сведения о зарегистрированных правах; 5 - Описание местоположения объекта недвижимости, отсутствуют.					
Получатель выписки: Муниципальное образование город Набережные Челны					

полное наименование должности	подпись	инициалы, фамилия

М.П.

Выписка из Единого государственного реестра недвижимости об объекте недвижимости

Сведения о характеристиках объекта недвижимости

На основании запроса от 21.09.2022, поступившего на рассмотрение на рассмотрение записям Единого государственного реестра недвижимости:

Раздел 1 Лист 1

Объект незавершенного строительства			
вид объекта недвижимости			
Лист № 1 раздела 1	Всего листов раздела 1: 1		
Лист № 1 раздела 1	Всего листов выписки: 3		
21.09.2022г. № КУВИ-001/2022-165533035			
Кадастровый номер:	16:52:040101:246		
Номер кадастрового квартала:	16:52:040101		
Дата присвоения кадастрового номера:	27.11.2010		
Ранее присвоенный государственный учетный номер:	Инвентарный номер 2169; Кадастровый номер 16:52:040101:6:37; Условный номер 16:52:040101:0006:0028		
Адрес:	Российская Федерация, Республика Татарстан, городской округ город Набережные Челны, г Набережные Челны, ул Раскольникова, здание 16/1		
Площадь:	данные отсутствуют		
Степень готовности объекта незавершенного строительства, %:	97		
Основная характеристика объекта незавершенного строительства и ее проектируемое значение:	тип	значение	единица измерения
	площадь застройки	887.7	в квадратных метрах
Проектируемое назначение:	Объект незавершенного строительства		
Кадастровая стоимость, руб.:	118531.22		
Кадастровые номера иных объектов недвижимости, в пределах которых расположен объект недвижимости:	16:52:040101:6		
Кадастровые номера объектов недвижимости, из которых образован объект недвижимости:	данные отсутствуют		
Кадастровые номера образованных объектов недвижимости:	данные отсутствуют		
Сведения о включении объекта недвижимости в состав предприятия как имущественного комплекса:	данные отсутствуют		
Сведения о включении объекта недвижимости в состав единого недвижимого комплекса:	данные отсутствуют		
Сведения о кадастровом инженере:	данные отсутствуют		
Статус записи об объекте недвижимости:	Сведения об объекте недвижимости имеют статус "актуальные, ранее учтенные"		
Особые отметки:	данные отсутствуют		
Получатель выписки:	Муниципальное образование город Набережные Челны		

полное наименование должности	подпись	инициалы, фамилия

М.П.

Описание местоположения объекта недвижимости

Объект незавершенного строительства		
вид объекта недвижимости		
Лист № 1 раздела 5	Всего листов раздела 5: 1	Всего разделов: 3
Всего листов выписки: 3		
21.09.2022г. № КУВИ-001/2022-165533035		
Кадастровый номер: 16:52:040101:246		

Схема расположения объекта недвижимости (части объекта недвижимости) на земельном участке(ах)



Масштаб 1:2000	Условные обозначения:
----------------	-----------------------

полное наименование должности	подпись	инициалы, фамилия
		М.П.

На основании запроса от 21.09.2022, поступившего на рассмотрение 21.09.2022, сообщаем, что согласно записям Единого государственного реестра недвижимости:

Раздел 1 Лист 1

Объект незавершенного строительства			
вид объекта недвижимости			
Лист № 1 раздела 1	Всего листов раздела 1: 1		
21.09.2022г. № КУВИ-001/2022-165533578	Всего листов выписки: 3		
Кадастровый номер:	16:52:040101:247		
Номер кадастрового квартала:	16:52:040101		
Дата присвоения кадастрового номера:	26.11.2010		
Ранее присвоенный государственный учетный номер:	Инвентарный номер 2169; Кадастровый номер 16:52:040101:1713; Кадастровый номер 16:52:040101:6:33; Условный номер 16:52:040101:0006:0029		
Местоположение:	Республика Татарстан, г. Набережные Челны, ул. Раскольникова, д. 16		
Площадь:	данные отсутствуют		
Степень готовности объекта незавершенного строительства, %:	91		
Основная характеристика объекта незавершенного строительства и ее проектируемое значение:	тип	значение	единица измерения
	площадь застройки	14.9	в квадратных метрах
Проектируемое назначение:	Объект незавершенного строительства		
Кадастровая стоимость, руб.:	45521.53		
Кадастровые номера иных объектов недвижимости, в пределах которых расположен объект недвижимости:	16:52:040101:6		
Кадастровые номера объектов недвижимости, из которых образован объект недвижимости:	данные отсутствуют		
Кадастровые номера образованных объектов недвижимости:	данные отсутствуют		
Сведения о включении объекта недвижимости в состав предприятия как имущественного комплекса:	данные отсутствуют		
Сведения о включении объекта недвижимости в состав единого недвижимого комплекса:	данные отсутствуют		
Сведения о кадастровом инженере:	данные отсутствуют		
Статус записи об объекте недвижимости:	Сведения об объекте недвижимости имеют статус "актуальные, ранее учтенные"		
Особые отметки:	данные отсутствуют		
Получатель выписки:	Муниципальное образование город Набережные Челны		

полное наименование должности	подпись	инициалы, фамилия

М.П.

Объект незавершенного строительства
Вид объекта недвижимости

Лист № 1 раздела 2

Всего листов раздела 2: 1

Всего разделов: 3

Всего листов выписки: 3

21.09.2022г. № КУВИ-001/2022-165533578

Кадастровый номер:

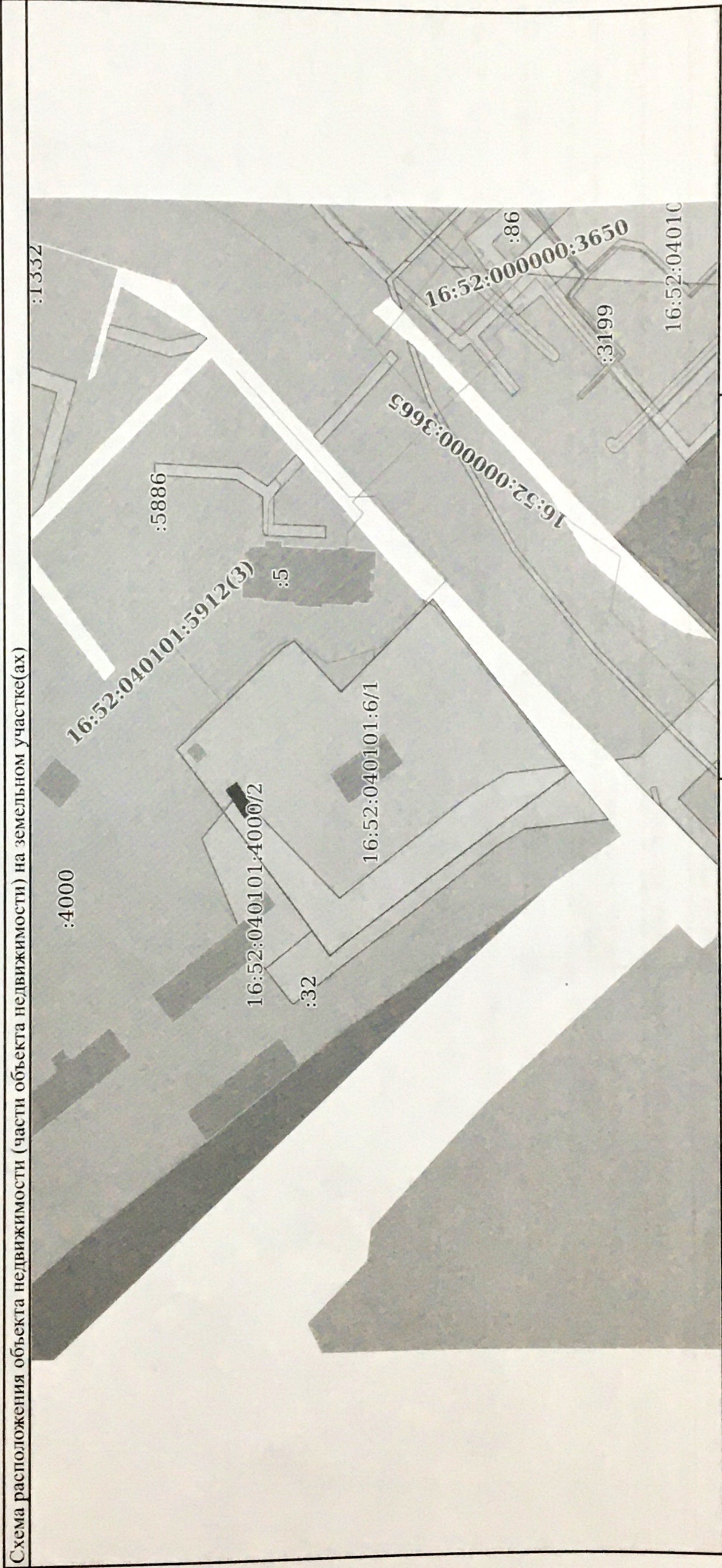
16:52:040101:247

1	Правообладатель (правообладатели):	1.1	Общество с ограниченной ответственностью Строительная компания "Арслан", ИНН: 1651089000
2	Вид, номер, дата и время государственной регистрации права:	2.1	Собственность 16:52:040101:247-16/203/2022-14 22.06.2022 16:18:25
3	Сведения об осуществлении государственной регистрации сделки, права без необходимого в силу закона согласия третьего лица, органа:	3.1	Данные отсутствуют
4	Ограничение прав и обременение объекта недвижимости:		не зарегистрировано
5	Договоры участия в долевом строительстве:		не зарегистрировано
6	Заявленные в судебном порядке права требования:		Данные отсутствуют
7	Сведения о возращении в отношении зарегистрированного права:		Данные отсутствуют
8	Сведения о наличии решения об изъятии объекта недвижимости для государственных и муниципальных нужд:		Данные отсутствуют
9	Сведения о невозможности государственной регистрации без личного участия правообладателя или его законного представителя:		Данные отсутствуют
10	Правопритязания и сведения о наличии поступивших, но не рассмотренных заявлений о проведении государственной регистрации права (перехода, прекращения права), ограничения права или обременения объекта недвижимости, сделки в отношении объекта недвижимости:		отсутствуют

полное наименование должности		подпись		инициалы, фамилия
		М.П.		

Описание местоположения объекта недвижимости

Объект незавершенного строительства		
вид объекта недвижимости		
Лист № 1 раздела 5	Всего листов раздела 5: 1	Всего разделов: 3
Всего листов выписки: 3		
21.09.2022г. № КУВИ-001/2022-165533578		
Кадастровый номер:		
16:52:040101:247		



Масштаб 1:2000	Условные обозначения:
----------------	-----------------------

полное наименование должности	подпись	инициалы, фамилия
	М.П.	

Выписка из Единого государственного реестра недвижимости об объекте недвижимости

Сведения о характеристиках объекта недвижимости

На основании запроса от 21.09.2022, поступившего на рассмотрение 21.09.2022, сообщаем, что согласно записям Единого государственного реестра недвижимости:

Лист № 1 раздела 1		Всего листов раздела 1: 2	Всего разделов: 4	Всего листов выписки: 6
21.09.2022г. № КУВИ-001/2022-165533268				
Кадастровый номер: 16:52:040101:4033				
Номер кадастрового квартала: 16:52:040101				
Дата присвоения кадастрового номера: 12.11.2018				
Здание				
вид объекта недвижимости				
Инвентарный государственный учетный номер: 2169-3 04.08.2015 МРФ №8 РГУП БТИ				
Адрес: Республика Татарстан, г. Набережные Челны, ул. Раскольникова, д. 16				
Площадь: 310.1				
Назначение: Нежилое				
Наименование: Склад				
Количество этажей, в том числе подземных этажей: 1, в том числе подземных 0				
Материал наружных стен: Металлические				
Год ввода в эксплуатацию по завершении строительства: 2018				
Год завершения строительства: 2018				
Кадастровая стоимость, руб.: 1634341.74				
Кадастровые номера иных объектов недвижимости, в пределах которых расположен объект недвижимости: 16:52:040101:6				
Кадастровые номера помещений, машино-мест, расположенных в здании или сооружении: данные отсутствуют				
Кадастровые номера объектов недвижимости, из которых образован объект недвижимости: 16:52:040101:245				
Кадастровые номера образованных объектов недвижимости: данные отсутствуют				
Сведения о включении объекта недвижимости в состав предприятия как имущественного комплекса: данные отсутствуют				
Сведения о включении объекта недвижимости в состав единого недвижимого комплекса: данные отсутствуют				
Виды разрешенного использования: данные отсутствуют				
Сведения о включении объекта недвижимости в реестр объектов культурного наследия: данные отсутствуют				
полное наименование должности		подпись		инициалы, фамилия
				М.П.

Здание	
ВИД ОБЪЕКТА НЕДВИЖИМОСТИ	
Лист № 1 раздела 2	Всего листов раздела 2: 1
Лист № 1 раздела 2	Всего листов раздела 2: 1
Всего листов выписки: 6	
21.09.2022г. № КУВИ-001/2022-165533268	
Кадастровый номер: 16:52:040101:4033	

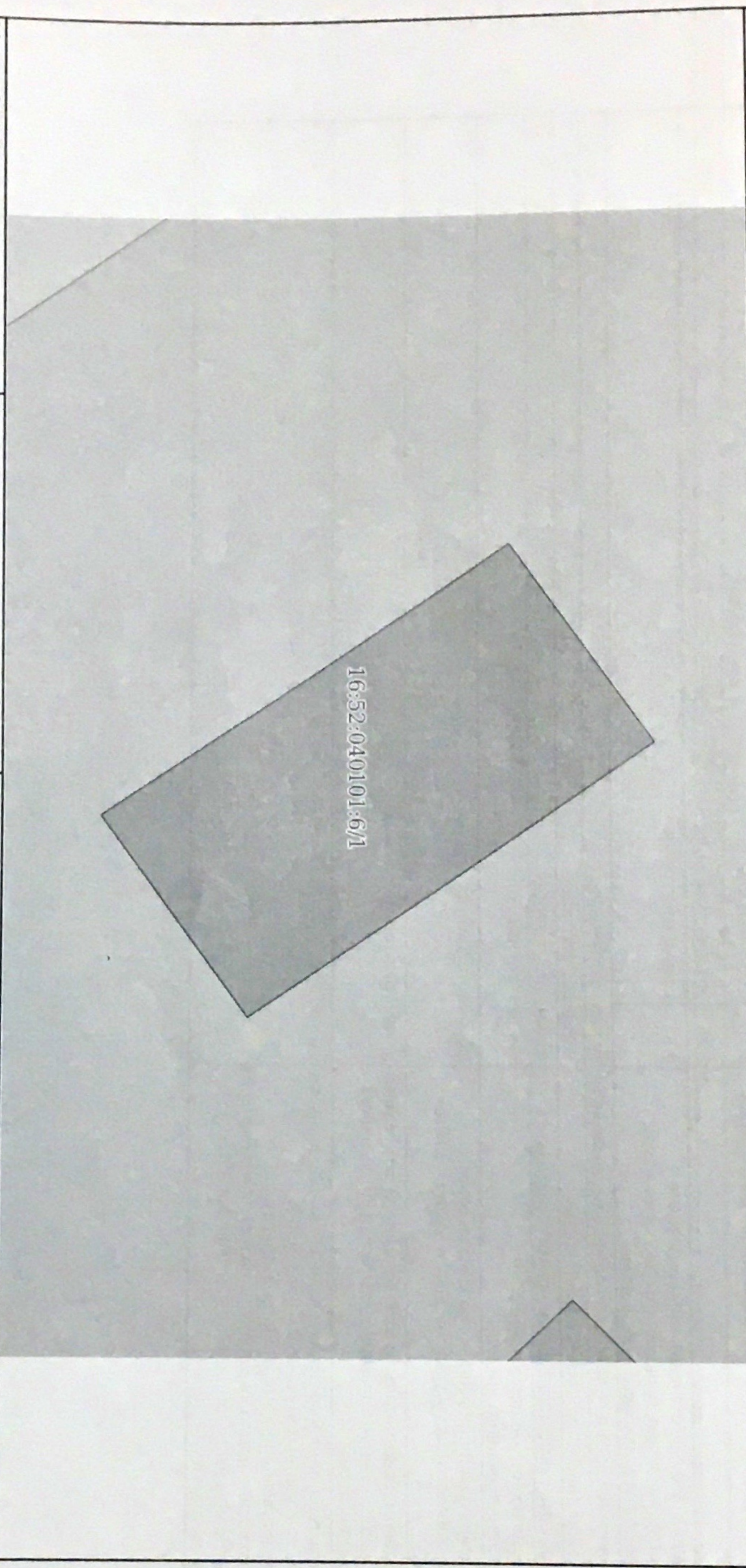
Общество с ограниченной ответственностью Строительная компания "Арслан", ИНН: 1651089000			
1	Правообладатель (правообладатели):	1.1	Общество с ограниченной ответственностью Строительная компания "Арслан", ИНН: 1651089000
2	Вид, номер, дата и время государственной регистрации права:	2.1	Собственность 16:52:040101:4033-16/203/2022-9 22.06.2022 16:18:25
3	Сведения об осуществлении государственной регистрации сделки, права без необходимого в силу закона согласия третьего лица, органа:	3.1	данные отсутствуют
4	Ограничение прав и обременение объекта недвижимости:		не зарегистрировано
5	Договоры участия в долевом строительстве:		не зарегистрировано
6	Заявленные в судебном порядке права требования:		данные отсутствуют
7	Сведения о возражении в отношении зарегистрированного права:		данные отсутствуют
8	Сведения о наличии решения об изъятии объекта недвижимости для государственных и муниципальных нужд:		данные отсутствуют
9	Сведения о невозможности государственной регистрации без личного участия правообладателя или его законного представителя:		данные отсутствуют
10	Правопритязания и сведения о наличии поступивших, но не рассмотренных заявлений о проведении государственной регистрации права (перехода, прекращения права), ограничения права или обременения объекта недвижимости, сделки в отношении объекта недвижимости:		отсутствуют

полное наименование должности	подпись	инициалы, фамилия

М.П.

Этап		
Вид объекта недвижимости		
Лист № 1 раздела 5	Всего листов раздела 5: 1	Всего разделов: 4
21.09.2022г. № КУВИ-001/2022-165533268		Всего листов выписки: 6
Кадастровый номер:		16:52:040101:4033

Схема расположения объекта недвижимости (части объекта недвижимости) на земельном участке(ах)



Масштаб 1:300

Условные обозначения:

полное наименование должности		подпись	инициалы, фамилия
		М.П.	

Выписка из Единого государственного реестра недвижимости об объекте недвижимости
 Описание местоположения объекта недвижимости

Здание	
вид объекта недвижимости	
Лист № 1 раздела 5.1	Всего листов раздела 5.1: 2
Всего листов выписки: 6	
21.09.2022г. № КУВИ-001/2022-165533268	
Кадастровый номер: 16:52:040101:4033	

1. Сведения о координатах характерных точек контура объекта недвижимости				Глубина, высота, м	
Номер точки	Координаты, м		Радиус, м	Н1	Н2
	X	Y			
1	2	3	4	6	7
1	468630.75	2320519.86	-	данные	данные
2	468637.89	2320530.25	-	отсутствуют	отсутствуют
3	468617.69	2320544.46	-	данные	данные
4	468610.41	2320534.02	-	отсутствуют	отсутствуют
5	468630.75	2320519.86	-	данные	данные
Средняя квадратическая погрешность определения координат характерных точек контура, м					
5					
0.1					
0.1					
0.1					
0.1					
0.1					

2. Сведения о предельных высоте и глубине конструктивных элементов объекта недвижимости	
Предельная глубина конструктивных элементов объекта недвижимости, м	данные отсутствуют
Предельная высота конструктивных элементов объекта недвижимости, м	данные отсутствуют

полное наименование должности	подпись	инициалы, фамилия

М.П.

21.09.2022г. № КУВИ-001/2022-165532714

Кадастровый номер: 16:52:040101:4615

1	Правообладатель (правообладатели):	1.1	Общество с ограниченной ответственностью Строительная компания "Арслан", ИНН: 1651089000, ОГРН: 1211600038748
2	Вид, номер, дата и время государственной регистрации права:	2.1	Собственность 16:52:040101:4615-16/203/2022-13 22.06.2022 16:18:25
3	Сведения об осуществлении государственной регистрации сделки, права без необходимого в силу закона согласия третьего лица, органа:	3.1	Данные отсутствуют
4	Ограничение прав и обременение объекта недвижимости:		не зарегистрировано
5	Договоры участия в долевом строительстве:		не зарегистрировано
6	Заявленные в судебном порядке права требования:		Данные отсутствуют
7	Сведения о возращении в отношении зарегистрированного права:		Данные отсутствуют
8	Сведения о наличии решения об изъятии объекта недвижимости для государственных и муниципальных нужд:		Данные отсутствуют
9	Сведения о невозможности государственной регистрации без личного участия правообладателя или его законного представителя:		Данные отсутствуют
10	Правопритязания и сведения о наличии поступивших, но не рассмотренных заявлений о проведении государственной регистрации права (перехода, прекращения права), ограничения права или обременения объекта недвижимости, сделки в отношении объекта недвижимости:		отсутствуют

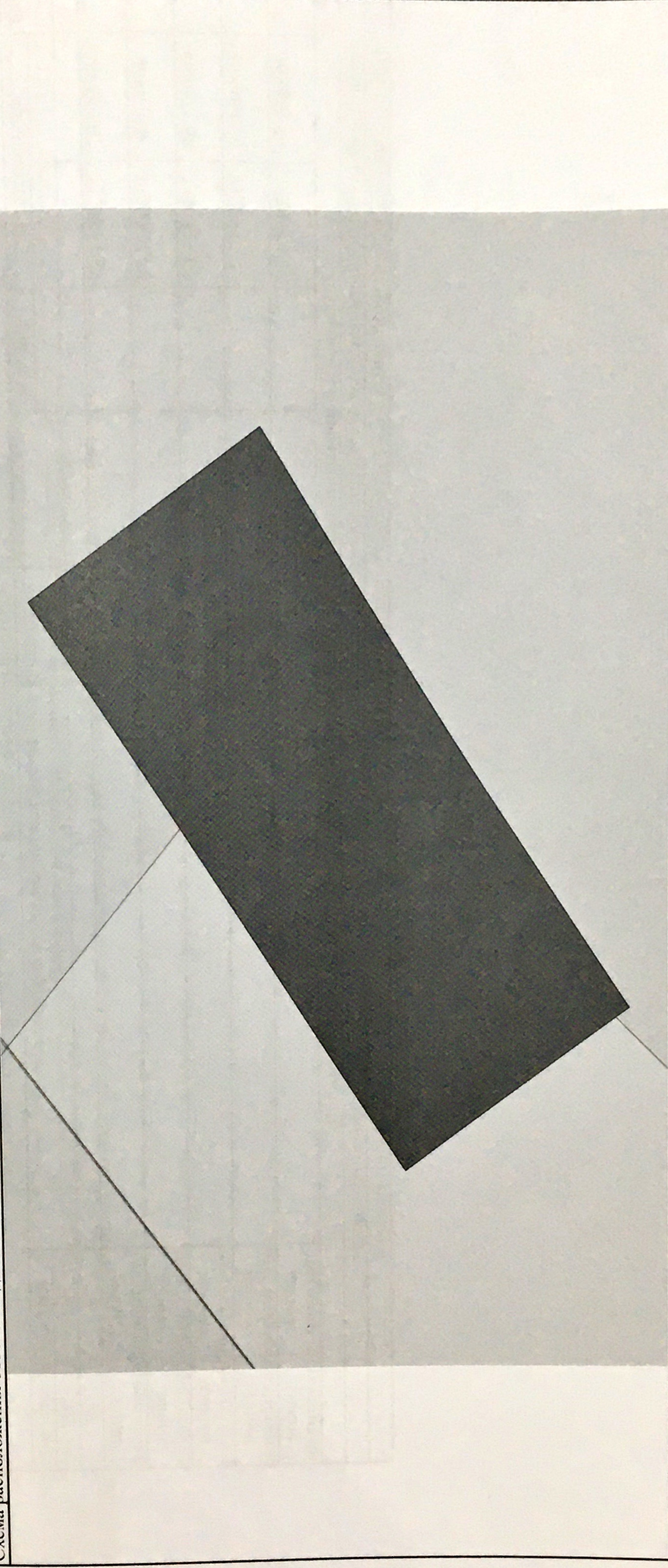
полное наименование должности		подпись	инициалы, фамилия
-------------------------------	--	---------	-------------------

М.П.

Описание местоположения объекта недвижимости

Объект незавершенного строительства	
вид объекта недвижимости	
Лист № 1 раздела 5	Всего листов раздела 5: 1
Всего листов выписки: 5	Всего разделов: 4
21.09.2022г. № КУВИ-001/2022-165532714	
Кадастровый номер: 16:52:040101:4615	

Схема расположения объекта недвижимости (части объекта недвижимости) на земельном участке(ах)



Масштаб 1:100	Условные обозначения:
---------------	-----------------------

полное наименование должности	подпись
	инициалы, фамилия

М.П.

21.09 2022г. № КУВН-001/2022-165532714

Кадастровый номер:

16:52:040101:4615

1. Сведения о координатах характерных точек контура объекта недвижимости

Номер точки	Координаты, м		Радиус, м	Средняя квадратическая погрешность определения координат характерных точек контура, м	Глубина, высота, м	Глубина, высота, м	
	X	Y				Н1	Н2
1	2	3	4	5	6	7	
1	468669.03	2320514.87	-	0.1	Данные отсутствуют	Данные отсутствуют	
2	468675.9	2320524.78	-	0.1	Данные отсутствуют	Данные отсутствуют	
3	468671.68	2320527.65	-	0.1	Данные отсутствуют	Данные отсутствуют	
4	468664.94	2320517.72	-	0.1	Данные отсутствуют	Данные отсутствуют	
5	468669.03	2320514.87	-	0.1	Данные отсутствуют	Данные отсутствуют	

2. Сведения о предельных высоте и глубине конструктивных элементов объекта недвижимости

Предельная глубина конструктивных элементов объекта недвижимости, м	Данные отсутствуют
Предельная высота конструктивных элементов объекта недвижимости, м	Данные отсутствуют

ПОЛНОЕ НАИМЕНОВАНИЕ ДОЛЖНОСТИ	ПОДПИСЬ	ИНИЦИАЛЫ, ФАМИЛИЯ
-------------------------------	---------	-------------------

М.П.

21.09.2022г. № КУВИ-001/2022-165532714

Кадастровый номер: 16:52:040101:4615

3. Сведения о характерных точках пересечения контура объекта недвижимости с контуром (контурами) иных зданий, сооружений, объектов незавершенного строительства

Система координат МСК-16		Средняя квадратическая погрешность определения координат характерных точек контура, м	Глубина, высота, м		Кадастровые номера иных объектов недвижимости, с контурами которых пересекается контур данного объекта недвижимости
Номера характерных точек контура	Координаты, м		Н1	Н2	
1	Х	У	5	6	7
данные отсутствуют	данные отсутствуют	данные отсутствуют	данные отсутствуют	данные отсутствуют	данные отсутствуют

полное наименование должности	подпись	инициалы, фамилия
-------------------------------	---------	-------------------

М.П.

На основании запроса от 21.09.2022, поступившего на рассмотрение 21.09.2022, сообщаем, что согласно записям Единого государственного реестра недвижимости:

Здание	
Лист № 1 раздела 1	Вид объекта недвижимости
Всего листов раздела 1: 2	Всего разделов: 4
Всего листов выписки: 6	
21.09.2022г. № КУВИ-001/2022-165533569	
Кадастровый номер:	16:52:040101:5997
Номер кадастрового квартала:	16:52:040101
Дата присвоения кадастрового номера:	23.08.2021
Ранее присвоенный государственный учетный номер:	данные отсутствуют
Адрес:	Российская Федерация, Республика Татарстан, город Набережные Челны, улица Раскольникова, дом 16
Площадь:	28.3
Назначение:	Нежилое
Наименование:	ТП 18-014
Количество этажей, в том числе подземных этажей:	1, в том числе подземных 0
Материал наружных стен:	Металлические
Год ввода в эксплуатацию по завершении строительства:	2019
Год завершения строительства:	2019
Кадастровая стоимость, руб.:	149151.47
Кадастровые номера иных объектов недвижимости, в пределах которых расположен объект недвижимости:	16:52:040101:6
Кадастровые номера помещений, машино-мест, расположенных в здании или сооружении:	данные отсутствуют
Кадастровые номера объектов недвижимости, из которых образован объект недвижимости:	данные отсутствуют
Кадастровые номера образованных объектов недвижимости:	данные отсутствуют
Сведения о включении объекта недвижимости в состав предприятия как имущественного комплекса:	данные отсутствуют
Сведения о включении объекта недвижимости в состав единого недвижимого комплекса:	данные отсутствуют
Виды разрешенного использования:	данные отсутствуют
Сведения о включении объекта недвижимости в реестр объектов культурного наследия:	данные отсутствуют
полное наименование должности	подпись
	инициалы, фамилия

Лист № 2 раздела 1	Всего листов раздела 1: 2	Всего разделов: 4	Всего листов выписки: 6
21.09.2022г. № КУВИ-001/2022-165533569			
Кадастровый номер: 16:52:040101:5997			
Сведения о кадастровом инженере:	31530, образованием здания ТП 18-014, б/н, 2021-08-05		
Статус записи об объекте недвижимости:	31530, изменением сведений об адресе здания ТП 18-014 с кадастровым номером 16:52:040101:5997, б/н, 2021-07-25		
Особые отметки:	Сведения об объекте недвижимости имеют статус "актуальные" Сведения, необходимые для заполнения разделов: 6 - Сведения о частях объекта недвижимости; 7 - Перечень помещений, машино-мест, расположенных в здании, сооружении; 8 - План расположения помещения, машино-места на этаже (плане этажа), отсутствуют.		
Получатель выписки:	Муниципальное образование город Набережные Челны		

полное наименование должности	подпись	инициалы, фамилия

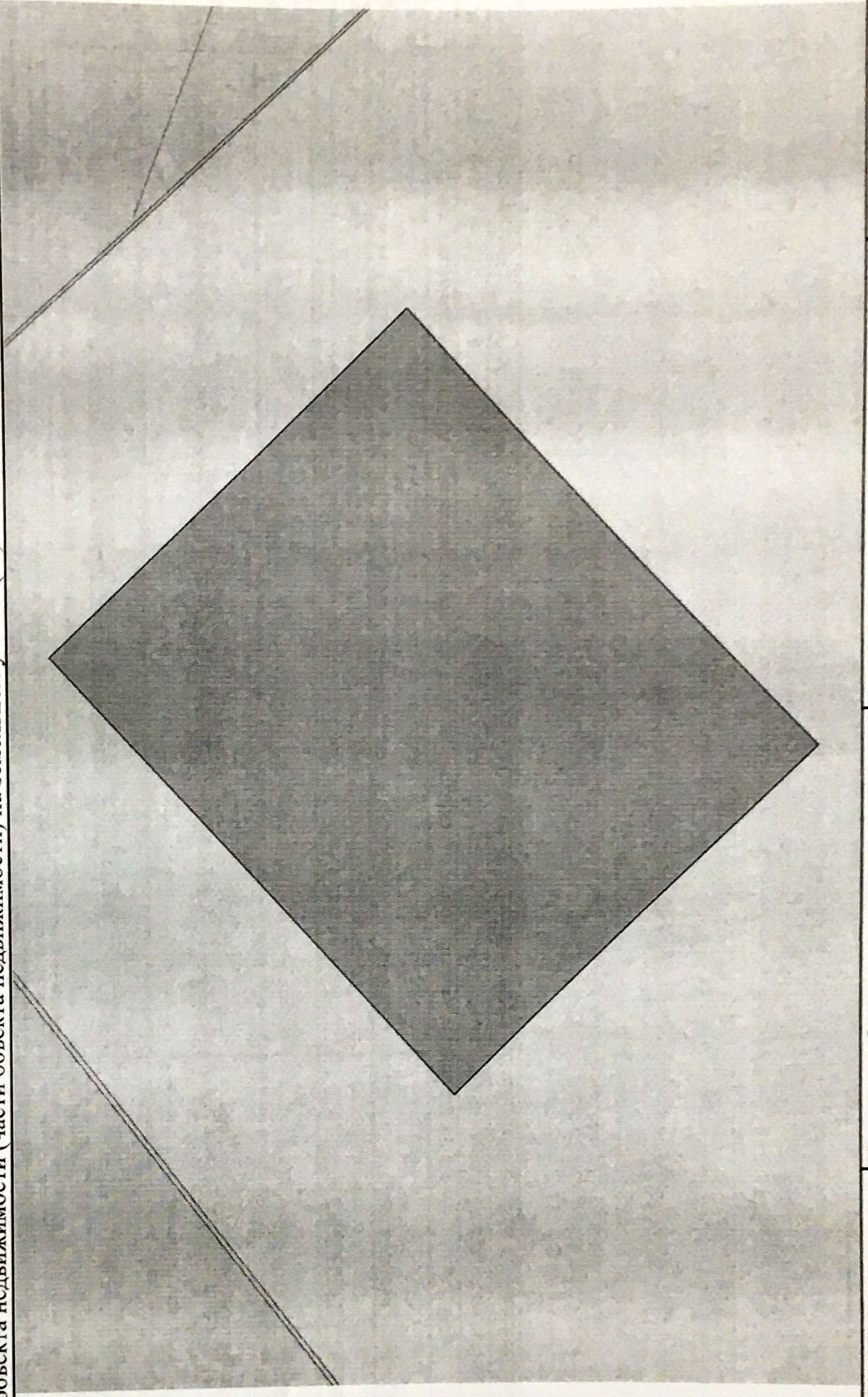
М.П.

21.09.2022г. № КУВИ-001/2022-165533569
 Кадастровый номер: 16:52:040101:5997

1	Правообладатель (правообладатели):	1.1	Общество с Ограниченной Ответственностью " Казанская энергетическая компания", ИНН: 1661026881
2	Вид, номер, дата и время государственной регистрации права:	2.1	Собственность 16:52:040101:5997-16/203/2021-1 23.08.2021 08:51:58
3	Сведения об осуществлении государственной регистрации сделки, права без необходимого в силу закона согласия третьего лица, органа:	3.1	данные отсутствуют
4	Ограничение прав и обременение объекта недвижимости:	не зарегистрировано	
5	Договоры участия в долевом строительстве:	не зарегистрировано	
6	Заявленные в судебном порядке права требования:	данные отсутствуют	
7	Сведения о возражении в отношении зарегистрированного права:	данные отсутствуют	
8	Сведения о наличии решения об изъятии объекта недвижимости для государственных и муниципальных нужд:	данные отсутствуют	
9	Сведения о невозможности государственной регистрации без личного участия правообладателя или его законного представителя:	данные отсутствуют	
10	Правопритязания и сведения о наличии поступивших, но не рассмотренных заявлений о проведении государственной регистрации права (перехода, прекращения права), ограничения права или обременения объекта недвижимости, сделки в отношении объекта недвижимости:	отсутствуют	

полное наименование должности подпись инициалы, фамилия

М.П.

Здание			
вид объекта недвижимости			
Лист № 1 раздела 5	Всего листов раздела 5: 1	Всего разделов: 4	Всего листов выписки: 6
21.09.2022г. № КУВИ-001/2022-165533569			
Кадастровый номер: 16:52:040101:5997			
Схема расположения объекта недвижимости (части объекта недвижимости) на земельном участке(ах)			
			
Масштаб 1:70		Условные обозначения:	
полное наименование должности		подпись	
		инициалы, фамилия	

М.П.

Здание

вид объекта недвижимости

Лист № 1 раздела 5.1

Всего листов раздела 5.1: 2

Всего листов выписки: 6

21.09.2022г. № КУВИ-001/2022-165533569

Кадастровый номер: 16:52:040101:5997

1. Сведения о координатах характерных точек контура объекта недвижимости

Система координат МСК-16

Номер точки	Координаты, м		Радиус, м	Средняя квадратическая погрешность определения координат характерных точек контура, м	Глубина, высота, м	
	X	Y			H1	H2
1	2	3	4	5	6	7
1	468690.09	2320538.24	-	0.1	данные отсутствуют	данные отсутствуют
2	468686.42	2320541.75	-	0.1	данные отсутствуют	данные отсутствуют
3	468682.27	2320537.36	-	0.1	данные отсутствуют	данные отсутствуют
4	468685.95	2320533.83	-	0.1	данные отсутствуют	данные отсутствуют
1	468690.09	2320538.24	-	0.1	данные отсутствуют	данные отсутствуют

2. Сведения о предельных высоте и глубине конструктивных элементов объекта недвижимости

Предельная глубина конструктивных элементов объекта недвижимости, м	данные отсутствуют
Предельная высота конструктивных элементов объекта недвижимости, м	данные отсутствуют

полное наименование должности

подпись

инициалы, фамилия

М.П.

21.09.2022г. № КУВИ-001/2022-165533569
 Кадастровый номер: 16:52:040101:5997

3. Сведения о характерных точках пересечения контура объекта недвижимости с контуром (контурами) иных зданий, сооружений, объектов незавершенного строительства
 Система координат 16.2

Номера характерных точек контура	Координаты, м		Средняя квадратическая погрешность определения координат характерных точек контура, м	Глубина, высота, м		Кадастровые номера иных объектов недвижимости, с контурами которых пересекается контур данного объекта недвижимости
	X	Y		H1	H2	
1	2	3	4	5	6	7
данные отсутствуют	данные отсутствуют	данные отсутствуют	данные отсутствуют	данные отсутствуют	данные отсутствуют	данные отсутствуют

полное наименование должности	подпись
	инициалы, фамилия

М.П.

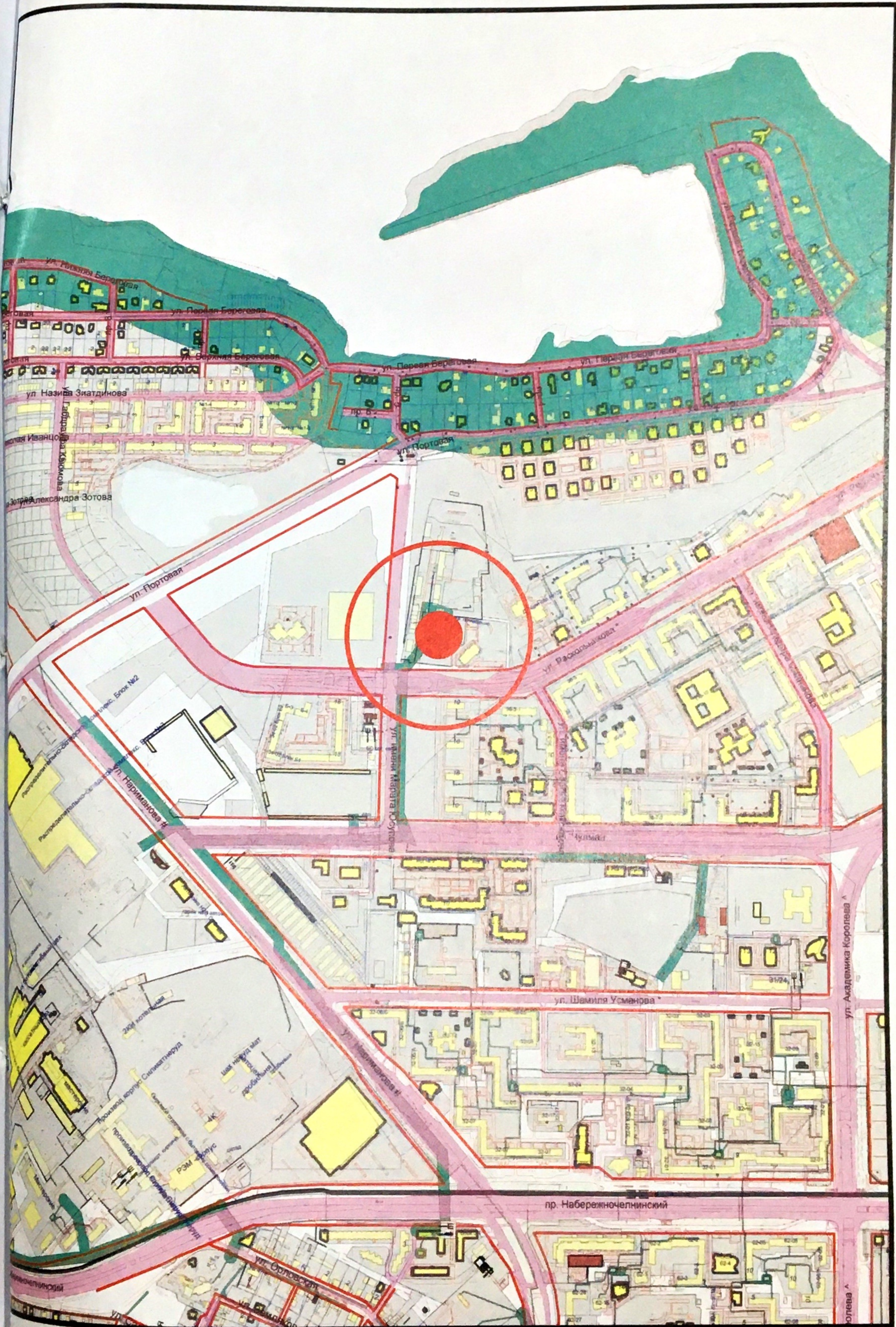
Исходные данные. Планшет Д-34-А-1

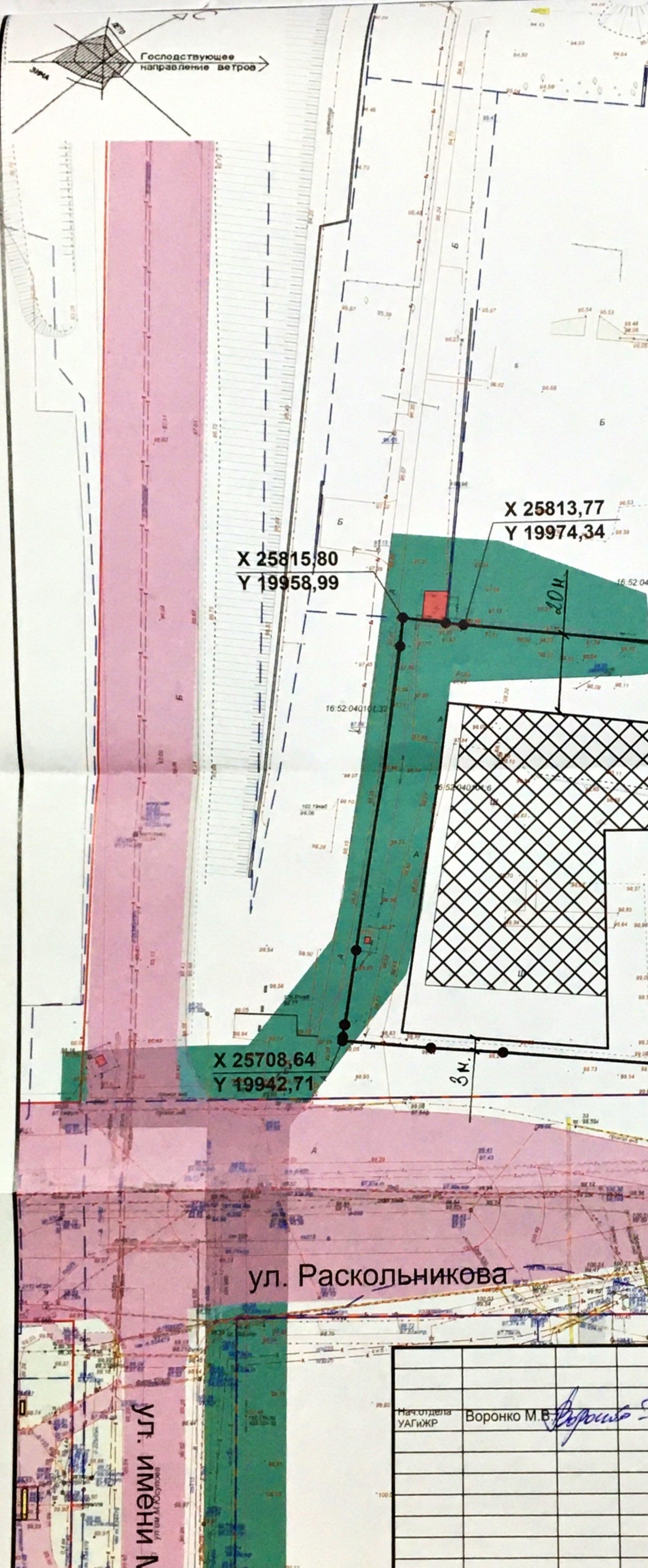
	Хмск	Умск	Хаз	Уаз
уг-1	468798,48	2320368,19	26000,00	20000,00
уг-4	468972,92	2320547,27	26000,00	20250,00
			-1283238,41	1989266,13
			-1283238,41	1989516,13
			1309238,41	-1969266,13
			1309238,41	-1969266,13

Перевод с системы МСК-16 в систему координат АЗ.

	Х гос.	У гос.	Х азс	У азс
1	468693,31	2320538,71	25805,68	20048,77
2	468647,17	2320479,75	25813,77	19974,34
3	468644,41	2320476,10	25814,34	19969,80
4	468637,92	2320467,34	25815,80	19958,99
5	468632,21	2320471,75	25808,63	19958,17
6	468568,53	2320517,26	25731,26	19946,34
7	468553,15	2320528,17	25712,63	19943,42
8	468553,03	2320528,00	25712,67	19943,22
9	468550,53	2320529,88	25709,56	19942,82
10	468549,79	2320530,45	25708,64	19942,71
11	468563,75	2320547,69	25706,61	19964,80
12	468575,40	2320561,52	25705,30	19982,84
13	468599,67	2320591,09	25702,05	20020,95
14	468602,04	2320588,92	25705,27	20021,05
15	468611,12	2320580,29	25717,79	20021,20
16	468633,51	2320558,68	25748,91	20021,35
17	468650,57	2320576,30	25748,84	20045,87
18	468654,62	2320573,87	25753,43	20046,96
19	468663,92	2320565,68	25765,81	20047,58
20	468693,31	2320538,71	25805,68	20048,77

СИТУАЦИОННАЯ СХЕМА





УСЛОВНЫЕ ОБОЗНАЧЕНИЯ

1		Граница земельного участка
2		Место допустимого размещения объекта капитального строительства при условии утверждения проекта планировки территории под многоэтажную жилую застройку (высотную застройку) а так же при условии выполнения противопожарных, санитарно-гигиенических требований, соблюдении нормативных разрывов и охранных зон от инженерных коммуникаций с учетом наличия зоны с особыми условиями использования территорий - приаэродромная территория аэродрома "Бегишево (Нижекамск)"
3		Минимальный отступ от границ земельного участка при условии выполнения противопожарных, санитарных требований, соблюдении нормативных разрывов и охранных зон от инженерных коммуникаций, а так же с учетом наличия зоны с особыми условиями использования территорий - приаэродромная территория аэродрома "Бегишево (Нижекамск)"
4		Граница земельных участков других землепользований
5		Охранная зона инженерных коммуникаций

Чертеж разработан на топографической съемке М 1:1000, выполненной МУП "СГР" г. Набережные Челны

ул. Раскольникова

ул. Раскольникова

ул. Имени М. В. Горького

ЧЕРТЕЖ ГРАДОСТРОИТЕЛЬНОГО ПЛАНА

ОБЪЕКТ: земельный участок под многоэтажную жилую застройку (высотную застройку)

Адрес: РТ, г.Набережные Челны, р-н грузового речного порта

Масштаб	Площадь
1:1000	0,9104 га.

Заказчик: ООО Строительная компания "Арслан"

УАГИЖР
Исполнительного комитета
г.Набережные Челны

Нач.отдела УАГИЖР	Воронко М.В.
----------------------	--------------