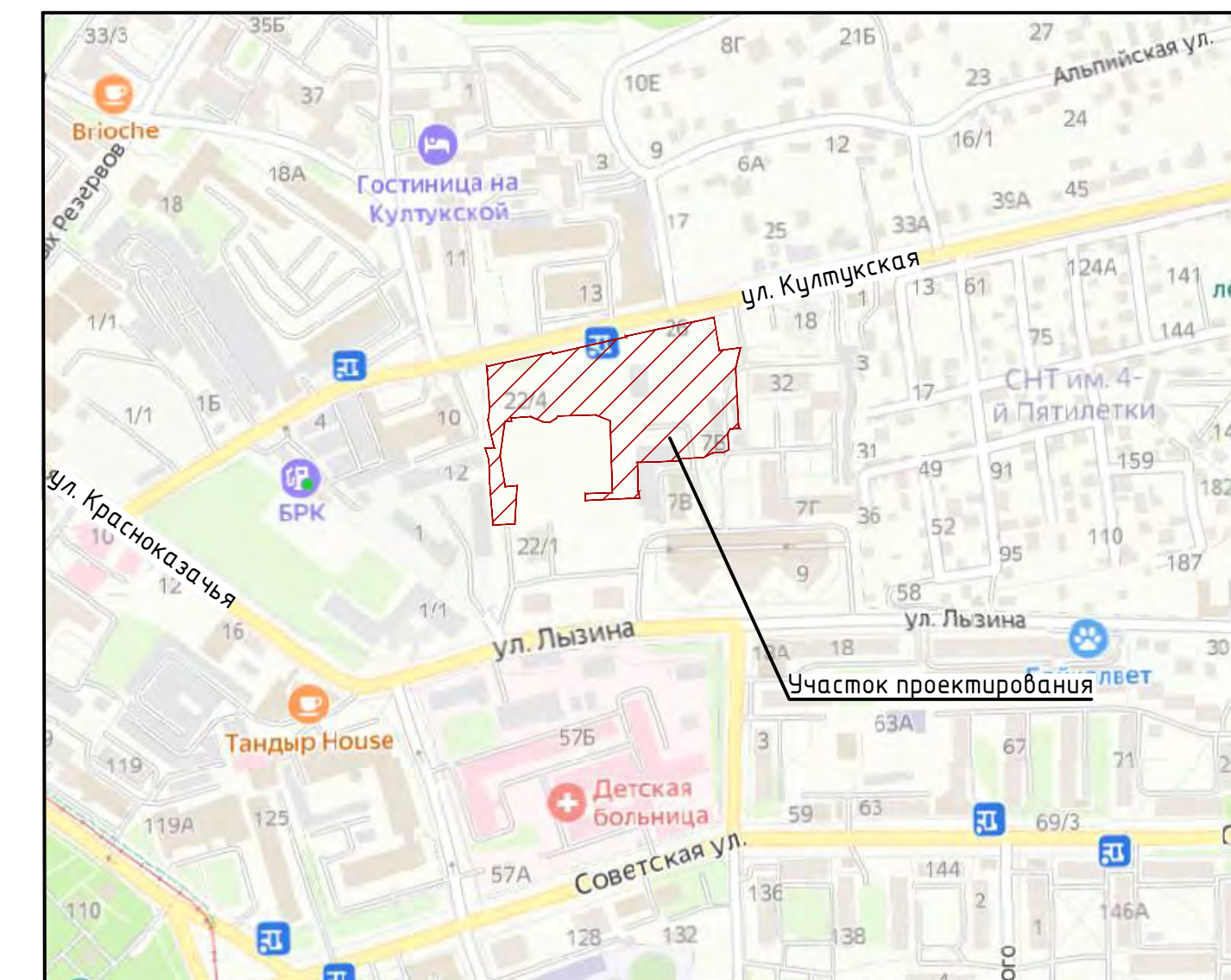


СИТУАЦИОННЫЙ ПЛАН



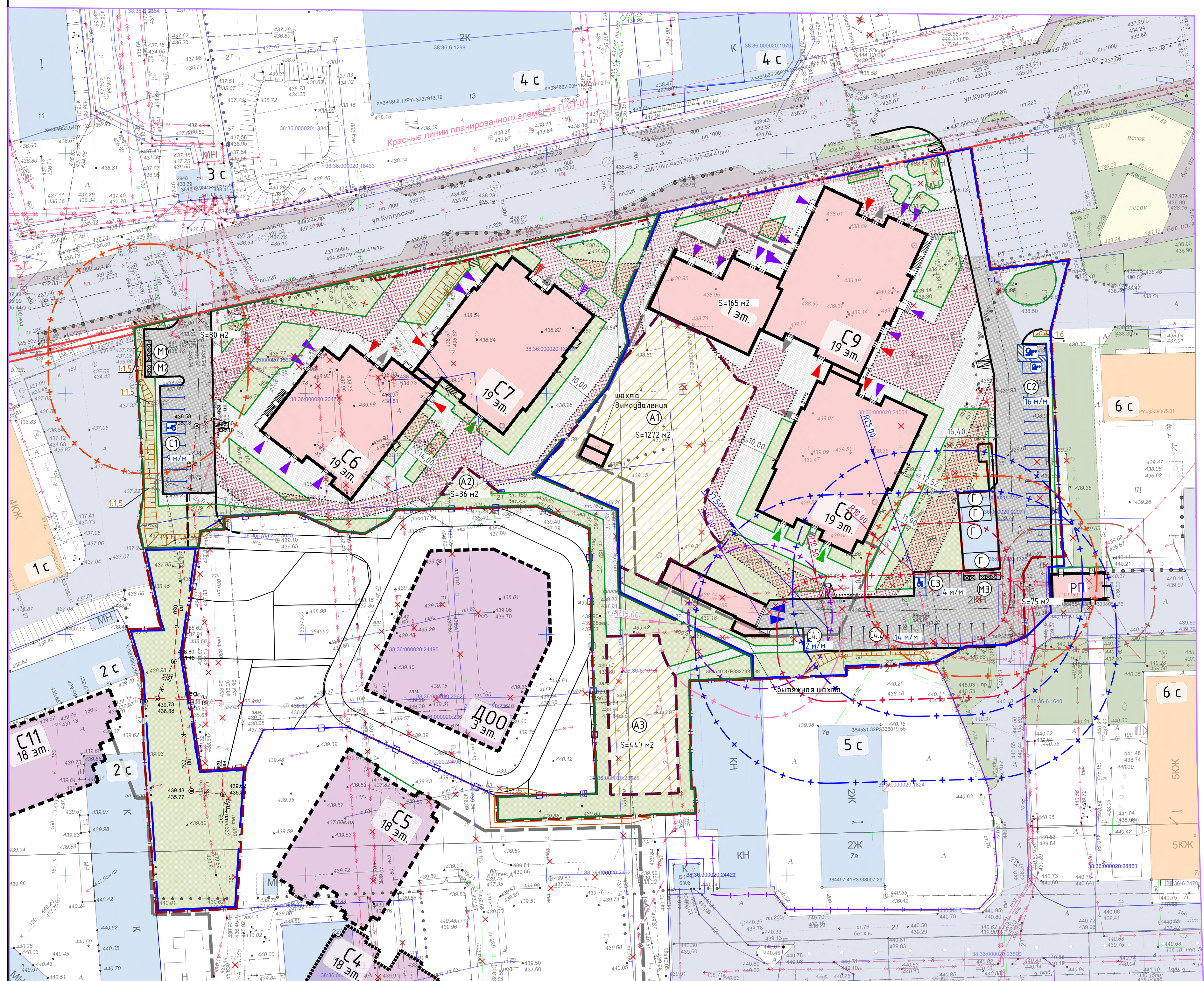
УСЛОВНЫЕ ГРАФИЧЕСКИЕ ОБОЗНАЧЕНИЯ:

- Граница землеотвода
- Красная линия
- Здания проектируемые
- Здания перспективные
- Граница подземной автостоянки
- Место допустимого размещения зданий, строений и сооружений
- Граница зоны планируемого размещения линейных объектов, подлежащих переносу (перестройству) из зон планируемого размещения линейных объектов, сведения которых содержатся в проекте планировки территории, включая проект межевания территории, предназначенной для размещения линейного объекта "Капитальный ремонт ул. Култукская на участке от ул. 1-я Красноказахья до Космического проезда в г. Иркутске", утвержденным постановлением администрации города Иркутска от 07.09.2018 г. № 031-06-814/8
- Охранная зона объектов электросетевого хозяйства, установленной в Федеральной государственной информационной системе ведения Единого государственного реестра недвижимости
- Охранная зона объектов электросетевого хозяйства
- Охранная зона линий и сооружений связи и линий и сооружений радиодификации
- Охранная зона тепловой сети
- Расстояние по горизонтали от канализации бытовой до фундаментов зданий (табл. 12.5 СП 4.2.13330.2016)
- Расстояние по горизонтали от водопровода до фундаментов зданий (табл. 12.5 СП 4.2.13330.2016)

Участок полностью расположен в зоне:

- приаэродромной территории для аэропорта Иркутск – 2
- приаэродромной территории, третья, четвертая, пятая, шестая, седьмая подзоны приаэродромной территории, сектор 7.1 седьмой подзоны приаэродромной территории аэродрома гражданской авиации Иркутск

				1806–21–ПЗУ		
				Многоквартирные дома с нежилыми помещениями, инженерными сетями, встроенно-пристроенной подземной автостоянкой в границах ул. Лызина и ул. Култукская г. Иркутска. Б/с 6, 7, 8, 9		
Изм.	Колуч	Лист	№ док	Подпись	Дата	
Разработал	Медведева				06.22	Стандия
Проверил	Медведева				06.22	Лист
				Объектные работы		Листов
				П		1
Н.контр.	Герт				06.22	АРХИТЕКТУРНОЕ БЮРО Гордеев-Демидов www.arch-bu
				Ситуационный план. М 1:500		



ПЛАНИРОВОЧНЫЕ ОГРАНИЧЕНИЯ:

- Санитарный разрыв 10м от проектируемой трансформаторной подстанции до нормируемых объектов
- Санитарный разрыв 20м от проектируемой мусороконтейнерной площадки до нормируемых объектов
- Санитарный разрыв 15м от въезда-выезда в паркинг до территории школ, ДОО, ЛПУ, жилых домов, площадок отдыха
- Санитарный разрыв 15м от вентиляционной шахты до нормируемых объектов
- Граница разрыва от открытых площадок для хранения автомобилей до фасадов жилых домов - не менее 10 м
- Граница разрыва от открытых площадок для хранения автомобилей до площадок для игр, спорта, отдыха - не менее 25 м

ТИПЫ ПОКРЫТИЙ (существующие):

- Покрытие проездов
- Покрытие тротуаров
- Площадка для игр детей, занятий спортом, отдыха взрослых
- Растительно-грунтовое покрытие

ТИПЫ ПОКРЫТИЙ (ПРОЕКТ):

- Асфальтобетонное покрытие проездов
- Плиточное покрытие тротуаров
- Плиточное покрытие тротуаров с возможностью проезда пожарной техники
- Комплексная площадка для игр детей, занятий физкультурой
- Растительно-грунтовое покрытие
- Растительно-грунтовое покрытие с возможностью проезда пожарной техники

УСЛОВНЫЕ ГРАФИЧЕСКИЕ ОБОЗНАЧЕНИЯ:

- Граница землеотвода
- Граница 1 этапа строительства
- Граница 2 этапа строительства
- Здания проектируемые
- Здания перспективные
- Здания существующие жилые
- Здания существующие нежилые
- Граница подземной автостоянки
- Контур площадок для игр детей, занятий спортом, отдыха взрослых

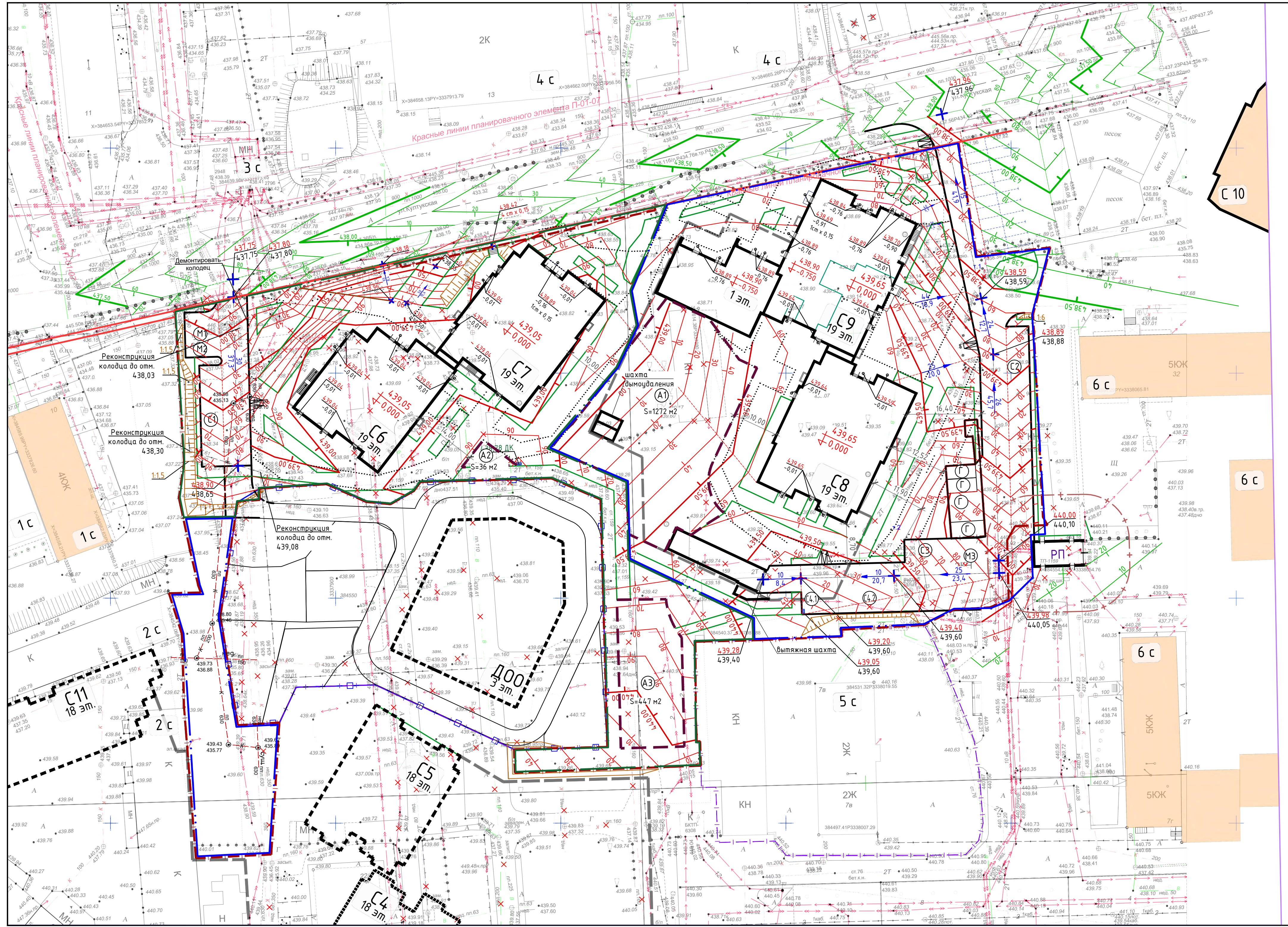
ВХОДЫ И ВЪЕЗДЫ:

- Въезд в подземную автостоянку
- Вход в жилой дом
- Вход в коммерческие помещения
- Вход индивидуальный
- Выход эвакуационный

ЭКСПЛИКАЦИЯ ЗДАНИЙ И СООРУЖЕНИЙ

Номер по г.пл.	Наименование зданий, сооружений и площадок	Примечание
Проектируемые объекты		
1	Многоквартирный двухсекционный жилой дом	2 этап строительства
C6	19-ти этажная жилая секция со встроенными нежилыми помещениями	2 этап строительства
C7	19-ти этажная жилая секция со встроенными нежилыми помещениями	2 этап строительства
2	Многоквартирный двухсекционный жилой дом с встроенно-пристроенной подземной автостоянкой	1 этап строительства
C8	19-ти этажная жилая секция со встроенными нежилыми помещениями	1 этап строительства
C9	19-ти этажная жилая секция со встроенно-пристроенными нежилыми помещениями	1 этап строительства
Перспективные объекты		
D00	Детская образовательная организация на 150 мест	ш.П-558-20-ПЗУ
РП	Распределительный пункт	
C4,C5	Многоквартирный дом с нежилыми помещениями и подземной автостоянкой	
C11	Многоквартирный дом с нежилыми помещениями и подземной автостоянкой	
Существующие объекты		
1с	Объекты на территории пожарной части №3	
2с	Склады	
3с	Трансформаторная подстанция №548	
4с	Административные здания	
5с	Административные здания	
6с	Жилой дом	
C10	Многоквартирный дом	
Г	Гараж	
ПЛОЩАДКИ И СТОЯНКИ		
A1	Комплексная площадка для игр детей, занятий спортом, отдыха взрослых	1 этап строительства
A2, A3	Комплексная площадка для игр детей, занятий спортом, отдыха взрослых	2 этап строительства
M1, M2	Площадка для сбора и временного хранения ТБО	2 этап строительства
M3	Площадка для сбора и временного хранения ТБО	1 этап строительства
C1	Открытая автостоянка	2 этап строительства
C2-C4	Открытая автостоянка	1 этап строительства

1806-21-ПЗУ			
Многоквартирные дома с нежилыми помещениями, инженерными сетями, встроенно-пристроенной подземной автостоянкой в границах ул. Лызина и ул. Култукская г. Иркутска. Б/с 6, 7, 8, 9			
Изм.	Кол.ч	Лист № док.	Подпись
Разработал	Медведкова	06.22	06.22
Проверил	Медведкова	06.22	06.22
Объектные работы			Стadia
			Лист
			Листов
Схема планировочной организации земельного участка. М 1:500			АРХИТЕКТУРНОЕ БЮРО Гордеев-Демидов www.arch-b.ru
Н.контр.	Герт	06.22	
Формат А2			



ЭКСПЛИКАЦИЯ ЗДАНИЙ И СООРУЖЕНИЙ

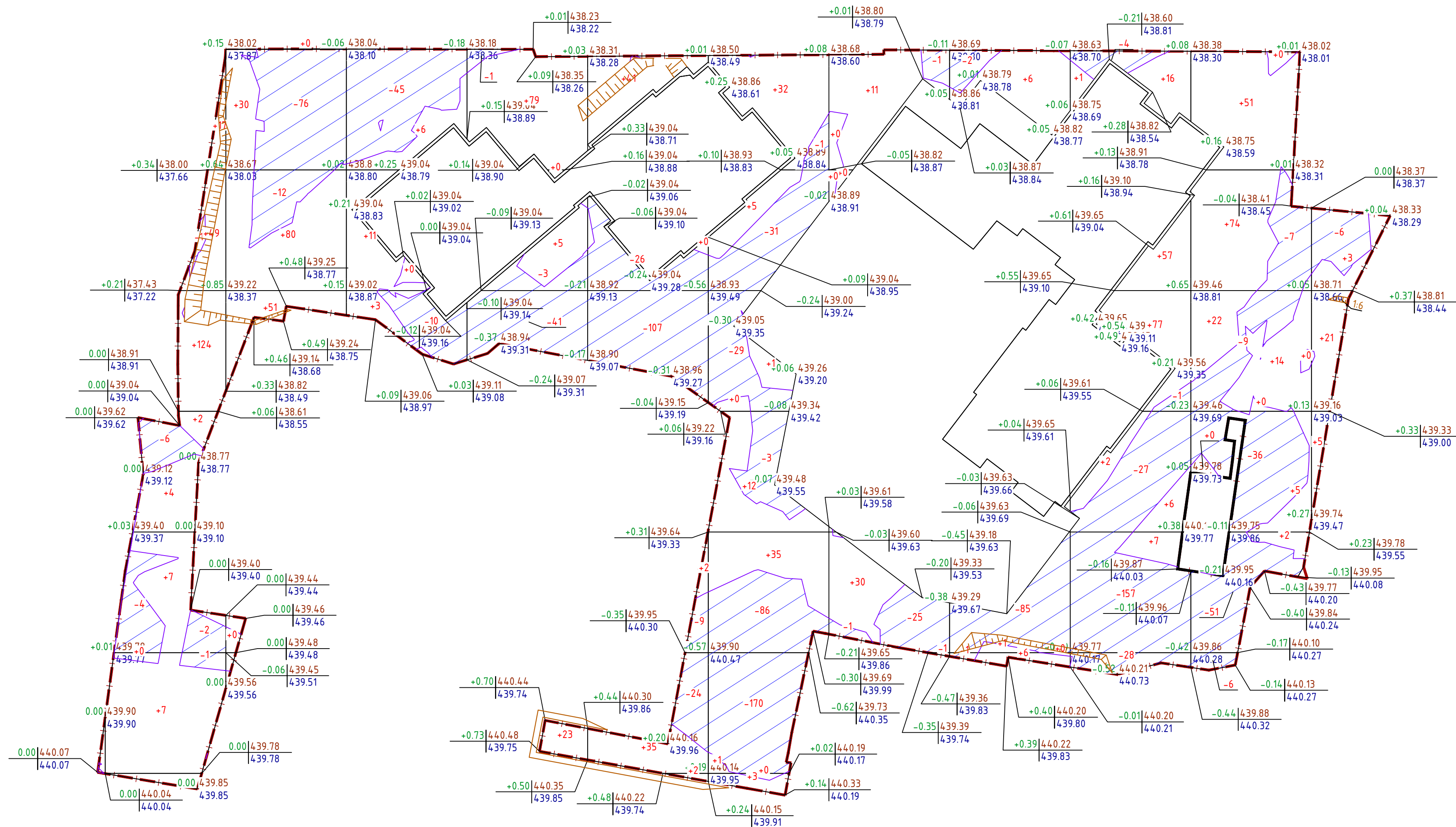
Номер по з.пл.	Наименование зданий, сооружений и площадок	Примечание
Проектируемые объекты		
1	Многоквартирный двухсекционный жилой дом	2 этап строительства
C6	19-ти этажная жилая секция со встроенными нежилыми помещениями	2 этап строительства
C7	19-ти этажная жилая секция со встроенными нежилыми помещениями	2 этап строительства
2	Многоквартирный двухсекционный жилой дом с встроено-присоединенной подземной автостоянкой	1 этап строительства
C8	19-ти этажная жилая секция со встроенными нежилыми помещениями	1 этап строительства
C9	19-ти этажная жилая секция со встроено-присоединенными нежилыми помещениями	1 этап строительства
Перспективные объекты		
Д00	Детская образовательная организация на 150 мест	ш.П-558-20-ПЗУ
РП	Распределительный пункт	
C4,C5	Многоквартирный дом с нежилыми помещениями и подземной автостоянкой	
C11	Многоквартирный дом с нежилыми помещениями и подземной автостоянкой	
Существующие объекты		
1с	Объекты на территории пожарной части №3	
2с	Склады	
3с	Трансформаторная подстанция №548	
4с	Административные здания	
5с	Административные здания	
6с	Жилой дом	
C10	Многоквартирный дом	
Г	Гараж	
ПЛОЩАДКИ И СТОЯНКИ		
A1	Комплексная площадка для игр детей, занятий спортом, отдыха взрослых	1 этап строительства
A2, A3	Комплексная площадка для игр детей, занятий спортом, отдыха взрослых	2 этап строительства
M1, M2	Площадка для сбора и временного хранения ТБО	2 этап строительства
M3	Площадка для сбора и временного хранения ТБО	1 этап строительства
C1	Открытая автостоянка	2 этап строительства
C2-C4	Открытая автостоянка	1 этап строительства

				1806-21-ПЗУ		
				Многоквартирные дома с нежилыми помещениями, инженерными сетями, встроено-присоединенной подземной автостоянкой в границах ул. Лызина и ул. Култукская г. Иркутска. Б/с 6, 7, 8, 9		
Изм.	Кол-во	Лист	№ док.	Подпись	Дата	
Разработал	Медведкова			<i>[Signature]</i>	06.22	
Проверил	Медведкова			<i>[Signature]</i>	06.22	
				Объектные работы		
				Стадия	Лист	Листов
				П	3	
				АРХИТЕКТУРНОЕ БЮРО Гордеев-Демидов www.arch-b.ru		
				Формат А2		

Н.контр. Герт 06.22
План организации рельефа. М 1:500

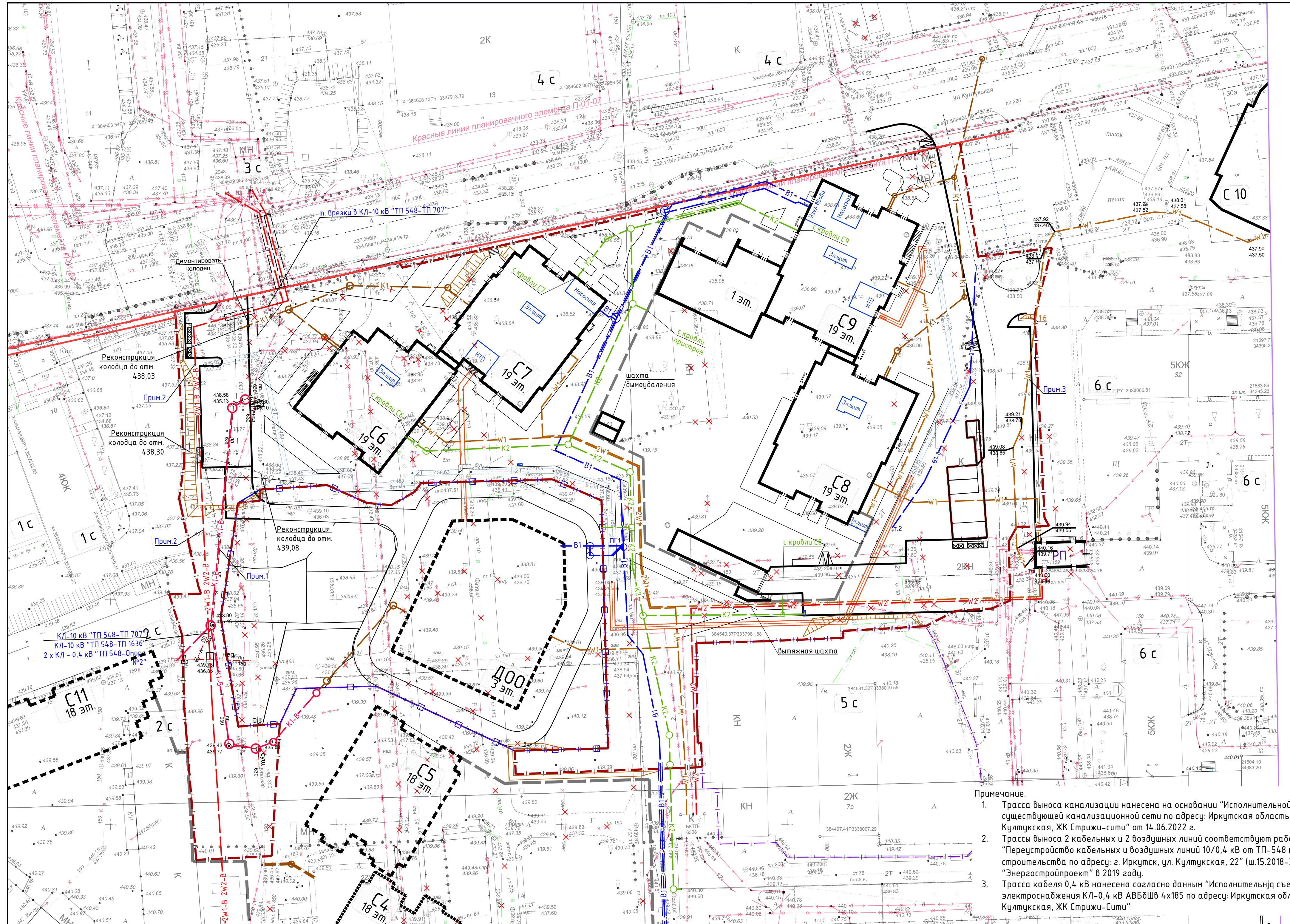
ВЕДОМОСТЬ ОБЪЕМОВ ЗЕМЛЯНЫХ МАСС

Наименование грунта	Количество, м3		Примечание
	Насыпь (+)	Выемка (-)	
1. Грунт планировки территории	1084	1136	
2. Вытесненный грунт при устройстве, в т.ч.		3725	
- асфальтобетонного покрытия проездов		1065	
- плиточного покрытия тротуаров		770	
- плиточного покрытия тротуаров с возможностью проезда пожарной техники		484	
- покрытия площадок		197	
- растительно-грунтового покрытия газонов		1095	
- растительно-грунтового покрытия газонов с возможностью проезда пожарной техники		114	
4. Поправка на уплотнение (10 %)	108		
5. ВСЕГО ПРИГОДНОГО ГРУНТА	1192	4861	
6. ИЗБЫТОК пригодного грунта	3669		
7. Плодородный грунт используемый для озеленения территории, т.ч.			
а) для устройства газона	547		
б) для устройства газона на кровле паркинга	47		
в) для устройства газона с возможностью проезда пожарной техники	45		
8. НЕДОСТАТОК ПЛОДОРОДНОГО ГРУНТА		633	
9. Итого перерабатываемого грунта	5494	5494	



Насыпь	+0	+210	+161	+20	+107	+80	+89	+41	+13	+166	+168	+29	+1084
Выемка	0	-14	-88	-55	-45	-166	-320	-28	-88	-217	-109	-6	-1136

1806-21-ПЗУ										
Многоквартирные дома с нежилыми помещениями, инженерными сетями, встроено-присоединенной подземной автостоянкой в границах ул. Лызина и ул. Култукская г. Иркутска. Б/с 6, 7, 8, 9										
Изм.	Колуч	Лист	№ док	Подпись	Дата					
Разработал	Медведкова				06.22					
Проверил	Медведкова				06.22					
Общеконструктивные работы						Стадия	Лист	Листов		
						П	4			
Н.контр.	Герт				06.22					
План земляных масс М 1:500						АРХИТЕКТУРНОЕ БЮРО Гордеев-Демидов www.arch-b.ru				



ЭКСПЛИКАЦИЯ ЗДАНИЙ И СООРУЖЕНИЙ

Номер по г.пл.	Наименование зданий, сооружений и площадок	Примечание
Проектируемые объекты		
1	Многоквартирный двухсекционный жилой дом	2 этап строительства
С6	19-ти этажная жилая секция со встроенными нежилыми помещениями	2 этап строительства
С7	19-ти этажная жилая секция со встроенными нежилыми помещениями	2 этап строительства
2	Многоквартирный двухсекционный жилой дом с встроенно-пристроенной подземной автостоянкой	1 этап строительства
С8	19-ти этажная жилая секция со встроенными нежилыми помещениями	1 этап строительства
С9	19-ти этажная жилая секция со встроенно-пристроенными нежилыми помещениями	1 этап строительства
Перспективные объекты		
Д00	Детская образовательная организация на 150 мест	ш.П-558-20-ПЗУ
РП	Распределительный пункт	
С4, С5	Многоквартирный дом с нежилыми помещениями и подземной автостоянкой	
С11	Многоквартирный дом с нежилыми помещениями и подземной автостоянкой	
Существующие объекты		
1 с	Объекты на территории пожарной части №3	
2 с	Склады	
3 с	Трансформаторная подстанция №548	
4 с	Административные здания	
5 с	Административные здания	
6 с	Жилой дом	
С10	Многоквартирный дом	
Г	Гараж	
ПЛОЩАДКИ И СТОЯНКИ		
А1	Комплексная площадка для игр детей, занятий спортом, отдыха взрослых	1 этап строительства
А2, А3	Комплексная площадка для игр детей, занятий спортом, отдыха взрослых	2 этап строительства
М1, М2	Площадка для сбора и временного хранения ТБО	2 этап строительства
М3	Площадка для сбора и временного хранения ТБО	1 этап строительства
С1	Открытая автостоянка	2 этап строительства
С2-С4	Открытая автостоянка	1 этап строительства

УСЛОВНЫЕ ГРАФИЧЕСКИЕ ИЗОБРАЖЕНИЯ ИНЖЕНЕРНЫХ СЕТЕЙ

Наименование	Проект.	Перспект.	Демонтир	Вынос
Водопровод хозяйственно-питьевой	— В1 —		— X — В —	— В1-В —
Канализация хозяйственно-бытовая	— К1 —		— X — К —	— К1-В — прим.1
Низковольтный электрический кабель 0,4 кВ	— W1 —			— W1-В — прим.2
Электрический кабель освещения	— W1-0 —			
Высоковольтный электрический кабель	— W2 —		— X — W2 —	— W2-В — прим.2
Канализация ливневая	— K2 —			
Дождеприемный колодец ливневой канализации	■			
Теплосеть подземной прокладки	— — —			

- Примечание.**
- Трасса выноса канализации нанесена на основании "Исполнительной съемки выноса существующей канализационной сети по адресу: Иркутская область, г. Иркутск, ул. Култукская, ЖК Стрижи-сити" от 14.06.2022 г.
 - Трассы выноса 2 кабельных и 2 воздушных линий соответствуют рабочей документации "Перестройство кабельных и воздушных линий 10/0,4 кВ от ТП-548 попадающих в зону строительства по адресу: г. Иркутск, ул. Култукская, 22" (ш.15.2018-ЭС), разработанная ООО "Энергостройпроект" в 2019 году.
 - Трасса кабеля 0,4 кВ АВБШВ 4х185 нанесена согласно данным "Исполнительной съемки сети электроснабжения КЛ-0,4 кВ АВБШВ 4х185 по адресу: Иркутская область, г. Иркутск, ул. Култукская, ЖК Стрижи-Сити"

1806-21-ПЗУ			
Многоквартирные дома с нежилыми помещениями, инженерными сетями, встроенно-пристроенной подземной автостоянкой в границах ул. Лызина и ул. Култукская г. Иркутска. Б/с 6, 7, 8, 9			
Изм. Кол.ч Лист № док. Подпись Дата			
Разработал Медведкова	06.22	Студия	Лист
Проверил Медведкова	06.22	Листов	
Объектные работы		П	5
Н.контр. Герт	06.22	АРХИТЕКТУРНОЕ БЮРО Гордеев-Демидов www.arch-b41.ru	