



АДМИНИСТРАЦИЯ ГОРОДСКОГО ОКРУГА ГОРОД ОКТЯБРЬСКИЙ
РЕСПУБЛИКИ БАШКОРТОСТАН

Градостроительный план земельного участка N

Р Ф - 0 3 - 2 - 0 2 - 1 - 0 0 - 2 0 2 2 - 0 1 1 3

Градостроительный план земельного участка подготовлен на основании
Заявление, ООО СЗ СтройКирпичХолдинг от 08.08.2022 № 917

(реквизиты заявления правообладателя земельного участка, иного лица в случае, предусмотренном частью 1.1 статьи 57.3
Градостроительного кодекса Российской Федерации, с указанием ф.и.о. заявителя - физического лица, либо реквизиты заявления и
наименование заявителя - юридического лица о выдаче градостроительного плана земельного участка)

Местонахождение земельного участка

Республика Башкортостан

(субъект Российской Федерации)

Городской округ город Октябрьский

(муниципальный район или городской округ)

ул Шапина, уч 30

(поселение)

Описание границ земельного участка (образуемого земельного участка):

См. приложение к чертежу градостроительного плана земельного участка.

Кадастровый номер земельного участка (при наличии) или в случае, предусмотренном частью 1.1 статьи
57.3 Градостроительного кодекса Российской Федерации, условный номер образуемого земельного участка на
основании утвержденных проекта межевания территории и (или) схемы расположения земельного участка
или земельных участков на кадастровом плане территории 02:57:020606:1200

Площадь земельного участка 10188 кв.м.

Информация о расположенных в границах земельного участка объектах капитального строительства:
Объекты капитального строительства отсутствуют.

Информация о границах зоны планируемого размещения объекта капитального строительства в
соответствии с утвержденным проектом планировки территории (при наличии)

См. приложение к чертежу градостроительного плана земельного участка.

Реквизиты проекта планировки территории и (или) проекта межевания территории в случае, если
земельный участок расположен в границах территории, в отношении которой утверждены проект
планировки территории и (или) проект межевания территории

Постановление "Об утверждении проекта планировки и проекта межевания территории "Внесение
изменений в проект планировки и проект межевания территории микрорайона 33 ГО г. Октябрьский РБ"
№ 1562 от 15.06.2021, АДМИНИСТРАЦИЯ ГОРОДСКОГО ОКРУГА ГОРОД ОКТЯБРЬСКИЙ
РЕСПУБЛИКИ БАШКОРТОСТАН.

(указывается в случае, если земельный участок расположен в границах территории в отношении которой утверждены проект
планировки территории и (или) проект межевания территории)

Градостроительный план подготовлен Храмцова Галина Николаевна, Главный архитектор городского
округа - начальник ОАиГ, Администрация ГО г. Октябрьский
Республики Башкортостан

(ф.и.о., должность уполномоченного лица, наименование органа)

М.П.
(при наличии)

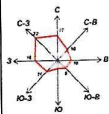
(подпись)

Храмцова Галина Николаевна

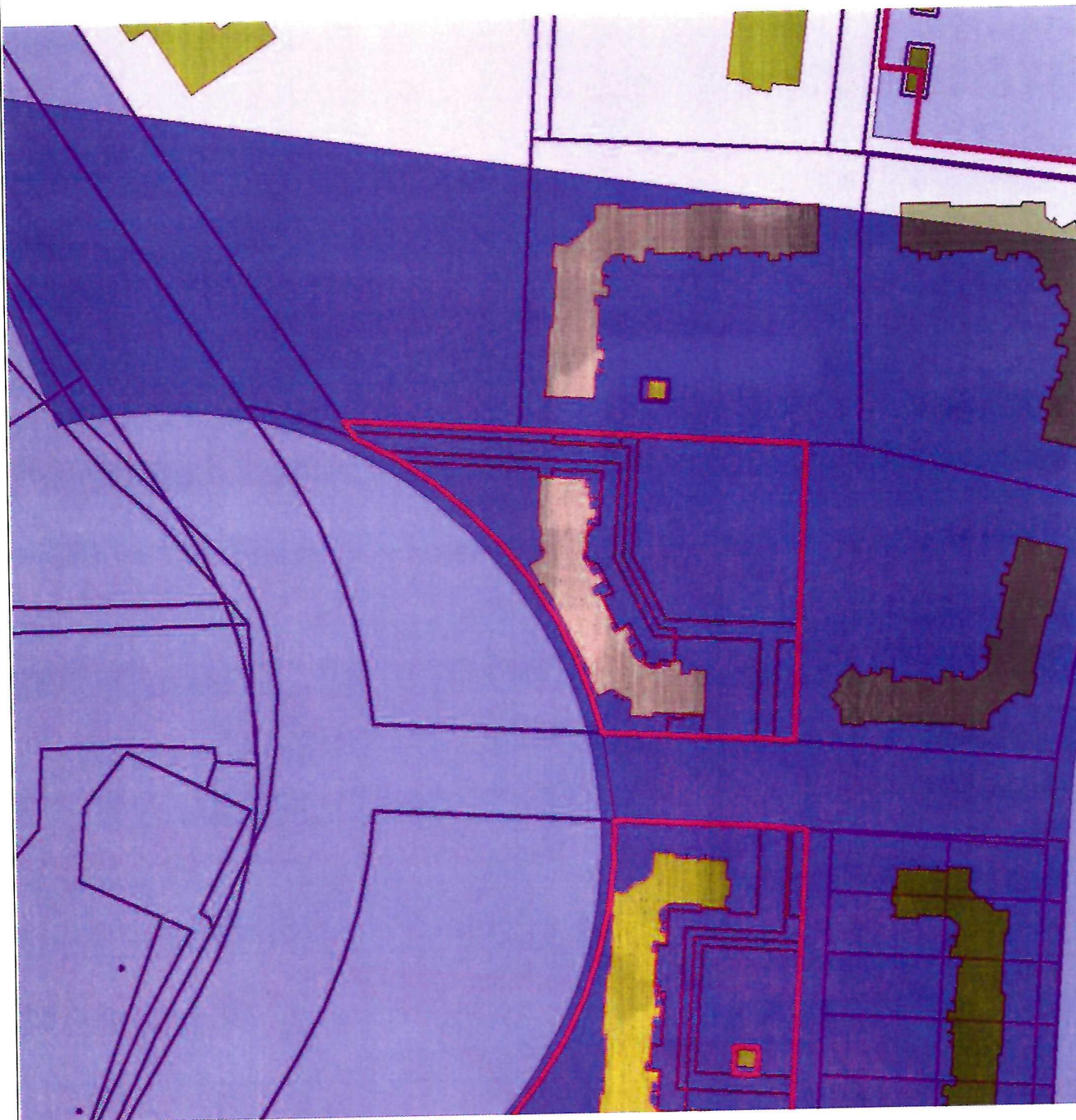
(расшифровка подписи)

Дата выдачи 15.08.2022



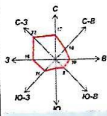


ЛИСТ 1.
 ЧЕРТЕЖ ГРАДОСТРОИТЕЛЬНОГО ПЛАНА ЗЕМЕЛЬНОГО УЧАСТКА

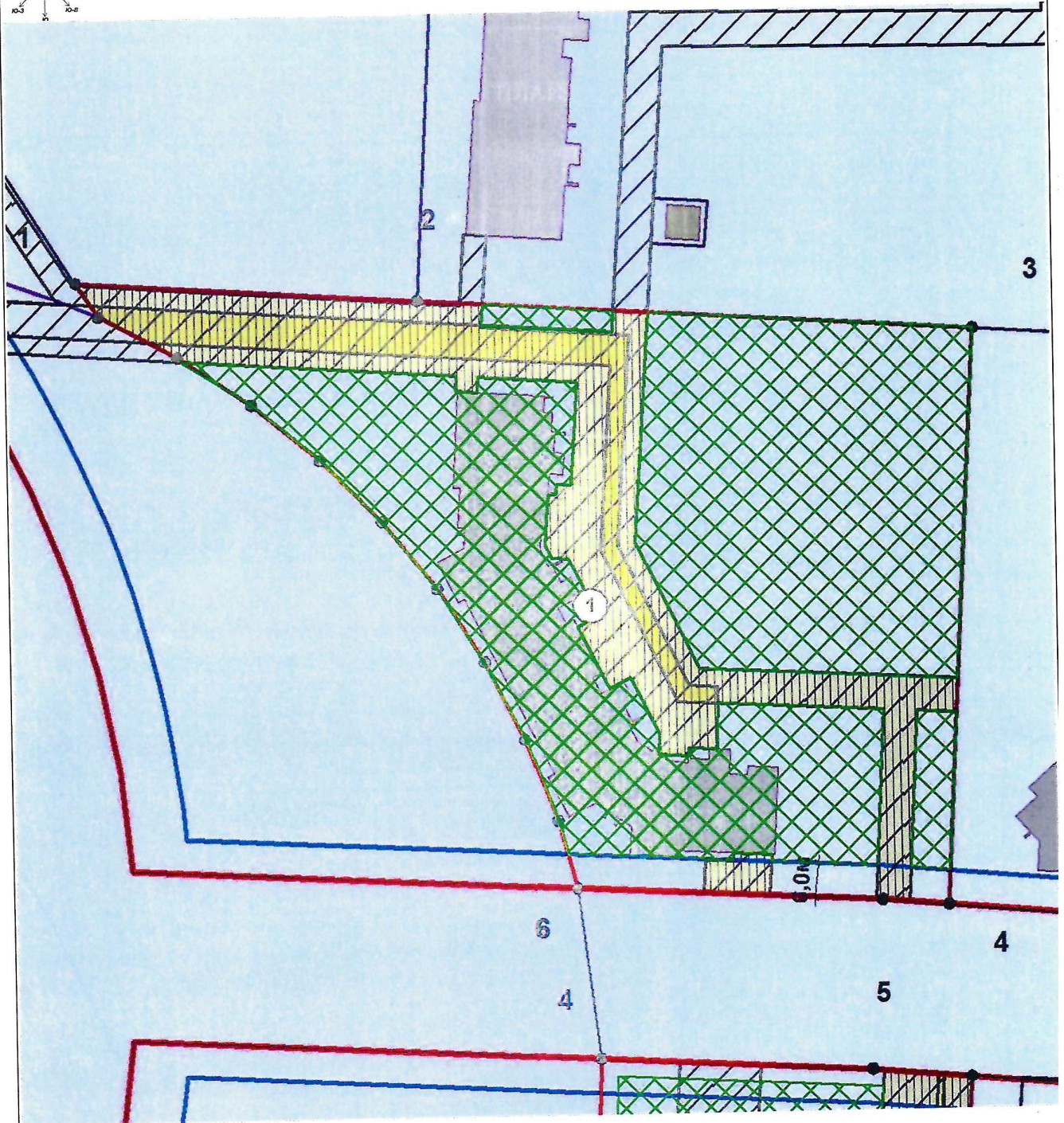


Земельный участок с кадастровым/условным номером 02:57:020606:1200

Администрация ГО г. Октябрьский Республики Башкортостан	Чертеж градостроительного плана земельного участка				ООО СЗ СтройКирпичХолд нг	
	Должность	Подпись	Дата	Фамилия	Масштаб	1:2000
	Главный архитектор городского округа - начальник ОАиГ		15.08	Храмцова Галина Николаевна	Лист	1
	Заведующий сектором		15.08	Сулейманова Зульфия Мухасиновна		
Ведущий специалист		15.08	Забеева Анастасия Евгеньевна	Листов	2	



ЛИСТ 2.
 ЧЕРТЕЖ ГРАДОСТРОИТЕЛЬНОГО ПЛАНА ЗЕМЕЛЬНОГО УЧАСТКА



См. приложение к чертежу градостроительного плана земельного участка.

Администрация ГО г. Октябрьский Республики Башкортостан	Чертеж градостроительного плана земельного участка				ООО СЗ СтройКирпичХолди нг	
	Должность	Подпись	Дата	Фамилия	Масштаб	1:1000
	Главный архитектор городского округа - начальник ОАиГ		15.08	Храмцова Галина Николаевна	Лист	2
	Заведующий сектором		15.08	Сулейманова Зульфия Мухасиновна		
	Ведущий специалист		15.08	Забеева Анастасия Евгеньевна	Листов	2

Приложение к чертежу градостроительного плана земельного участка

Экспликация объектов:

Существующие объекты:

отсутствуют

Место допустимого размещения проектируемых (реконструируемых) объектов:

1.

Зоны действия публичных сервитутов:

Условные обозначения:



Земельный участок

1



Номера поворотных точек земельного участка



Номер объекта



Место допустимого размещения зданий, строений, сооружений



Существующие объекты капитального строительства



Линия минимального отступа от границы земельного участка, за пределами которой запрещено строительство зданий и сооружений



Красные линии



Зоны с особыми условиями использования территорий, стоящие на учете в ЕГРН

Чертеж градостроительного плана земельного участка разработан с использованием топоосновы с электронной карты города

Чертеж градостроительного плана земельного участка разработан 15.08.2022, разработчик чертежа Администрация ГО г. Октябрьский Республики Башкортостан

Место допустимого размещения зданий, строений, сооружений указано при соблюдении противопожарных норм и санитарно-эпидемиологических правил.

Координаты поворотных точек земельного участка с кадастровым номером 02:57:020606:1200

Обозначение (номер) характерной точки	Перечень координат характерных точек в системе координат, используемой для ведения Единого государственного реестра недвижимости	
	X	Y
1	630145,31	1201825,85
2	630141,11	1201886,1
3	630134,28	1201983,95
4	630032,15	1201978,11
5	630033,22	1201966,33
6	630036,29	1201912,58
7	630048,28	1201909,35
8	630062,81	1201903,95
9	630076,71	1201897,07
10	630089,83	1201888,81
11	630102,03	1201879,23
12	630113,17	1201868,45
13	630123,15	1201856,57
14	630131,84	1201843,73
15	630139,29	1201829,78

Информация о границах зоны планируемого размещения объекта капитального строительства в соответствии с утвержденным проектом планировки территории (при наличии)

Обозначение (номер) характерной точки	Перечень координат характерных точек в системе координат, используемой для ведения Единого государственного реестра недвижимости	
	X	Y
-	-	-

2. ИНФОРМАЦИЯ О ГРАДОСТРОИТЕЛЬНОМ РЕГЛАМЕНТЕ ЛИБО ТРЕБОВАНИЯХ К НАЗНАЧЕНИЮ, ПАРАМЕТРАМ И РАЗМЕЩЕНИЮ ОБЪЕКТА КАПИТАЛЬНОГО СТРОИТЕЛЬСТВА НА ЗЕМЕЛЬНОМ УЧАСТКЕ, НА КОТОРЫЙ ДЕЙСТВИЕ ГРАДОСТРОИТЕЛЬНОГО РЕГЛАМЕНТА НЕ РАСПРОСТРАНЯЕТСЯ ИЛИ ДЛЯ КОТОРОГО ГРАДОСТРОИТЕЛЬНЫЙ РЕГЛАМЕНТ НЕ УСТАНОВЛИВАЕТСЯ

Земельный участок расположен в территориальной зоне ЖВ. Жилая высотная подзона.

Многоэтажная жилая застройка для размещения жилых домов, предназначенных для разделения на квартиры, каждая из которых пригодна для постоянного проживания (жилые дома высотой девять и выше этажей, включая подземные, разделенных на двадцать и более квартир); благоустройства и озеленения придомовых территорий; обустройства спортивных и детских площадок, хозяйственных площадок; размещения подземных гаражей и наземных автостоянок, размещения объектов обслуживания жилой застройки во встроенных, пристроенных и встроенно-пристроенных помещениях многоквартирного дома в отдельных помещениях дома, если площадь таких помещений в многоквартирном доме не составляет более 15% от общей площади дома.

Установлен градостроительный регламент.

- 2.1. Реквизиты акта органа государственной власти субъекта Российской Федерации, органа местного самоуправления, содержащего градостроительный регламент либо реквизиты акта федерального органа государственной власти, органа государственной власти субъекта Российской Федерации, органа местного самоуправления, иной организации, определяющего, в соответствии с федеральными законами, порядок использования земельного участка, на который действие градостроительного регламента не распространяется или для которого градостроительный регламент не устанавливается**

Градостроительный регламент установлен Правила землепользования и застройки городского округа город Октябрьский Республики Башкортостан, Решение от 29.06.2017 №107.

2.2. Информация о видах разрешенного использования земельного участка

Основные виды разрешенного использования земельного участка:

- многоэтажная жилая застройка (высотная застройка);
- обслуживание жилой застройки;
- коммунальное обслуживание;
- предоставление коммунальных услуг;
- административные здания организаций, обеспечивающих предоставление коммунальных услуг;
- социальное обслуживание;
- дома социального обслуживания;
- оказание социальной помощи населению;
- оказание услуг связи;
- общежития;
- бытовое обслуживание;
- амбулаторно-поликлиническое обслуживание;
- стационарное медицинское обслуживание;
- медицинские организации особого назначения;
- дошкольное, начальное и среднее общее образование;
- среднее и высшее профессиональное образование;
- культурное развитие;
- объекты культурно-досуговой деятельности;
- парки культуры и отдыха;
- религиозное использование;
- осуществление религиозных обрядов;
- религиозное управление и образование;
- общественное управление;
- государственное управление;
- представительская деятельность;
- амбулаторное ветеринарное обслуживание;
- деловое управление;
- магазины;
- банковская и страховая деятельность;

- общественное питание;
- гостиничное обслуживание;
- служебные гаражи;
- спорт;
- обеспечение спортивно-зрелищных мероприятий;
- обеспечение занятий спортом в помещениях;
- площадки для занятий спортом;
- оборудованные площадки для занятий спортом;
- благоустройство территории;

Основные виды разрешенного использования земельного участка по проекту планировки территории и (или) проекту межевания территории:

Отсутствует

Условно разрешенные виды использования земельного участка:

- жилые дома высотой от шести до восьми надземных этажей включительно;
- цирки и зверинцы;
- обеспечение научной деятельности;
- проведение научных исследований;
- проведение научных испытаний;
- объекты торговли (торговые центры, торгово-развлекательные центры (комплексы));
- рынки;
- развлечения;
- развлекательные мероприятия;
- проведение азартных игр;
- обеспечение обороны и безопасности;
- обеспечение внутреннего правопорядка;
- земельные участки (территории) общего пользования;
- улично-дорожная сеть;

Условно разрешенные виды использования земельного участка по проекту планировки территории и (или) проекту межевания территории:

Отсутствует

Вспомогательные виды разрешенного использования земельного участка:

Вспомогательные виды разрешенного использования земельного участка по проекту планировки территории и (или) проекту межевания территории:

Отсутствует

2.3. Предельные (минимальные и (или) максимальные) размеры земельного участка и предельные параметры разрешенного строительства, реконструкции объекта капитального строительства, установленные градостроительным регламентом для территориальной зоны, в которой расположен земельный участок:

Информация о градостроительном регламенте	Предельные (минимальные и (или) максимальные) размеры земельных участков, в том числе их площадь			Минимальные отступы от границ земельного участка в целях определения мест допустимого размещения зданий, строений, сооружений, за пределами которых запрещено строительство зданий, строений, сооружений	Предельное количество этажей и (или) предельная высота зданий, строений, сооружений	Максимальный процент застройки в границах земельного участка, определяемый как отношение суммарной площади земельного участка, которая может быть застроена, ко всей площади земельного участка	Требования к архитектурным решениям объектов капитального строительства, расположенным в границах территории исторического поселения федерального или регионального значения	Иные показатели
	1	2	3					
	Длина, м	Ширина, м	Площадь, м ² или га					
ЖВ	-	-	-	-	-	-	-	-
Многоэтажная жилая застройка (высотная застройка)	20	20	0,14 - предельные параметры устанавливаются в соответствии с проектом планировки и межевания в зависимости от принятого типа застройки	6	настоящим и Правилами не устанавливаются предельные параметры устанавливаются в соответствии с проектом планировки и межевания в зависимости от принятого типа застройки	50	-	-

3. ИНФОРМАЦИЯ О РАСПОЛОЖЕННЫХ В ГРАНИЦАХ ЗЕМЕЛЬНОГО УЧАСТКА ОБЪЕКТАХ КАПИТАЛЬНОГО СТРОИТЕЛЬСТВА И ОБЪЕКТАХ КУЛЬТУРНОГО НАСЛЕДИЯ

3.1. Объекты капитального строительства

№	Не имеется	,	Не имеется
	(согласно чертежу (ам) градостроительного плана)		(назначение объекта капитального строительства, этажность, высотность, общая площадь, площадь застройки)
			инвентаризационный или кадастровый номер
			Не имеется

3.2. Объекты, включенные в единый государственный реестр объектов культурного наследия (памятников истории и культуры) народов Российской Федерации

№	Информация отсутствует	,	Информация отсутствует
	(согласно чертежу (ам) градостроительного плана)		(назначение объекта культурного наследия, общая площадь, площадь застройки)
			Информация отсутствует
			(наименование органа государственной власти, принявшего решение о включении выявленного объекта культурного наследия в реестр, реквизиты этого решения)
регистрационный номер в реестре		Информация отсутствует	от Информация отсутствует (дата)

4. ИНФОРМАЦИЯ О РАСЧЕТНЫХ ПОКАЗАТЕЛЯХ МИНИМАЛЬНО ДОПУСТИМОГО УРОВНЯ ОБЕСПЕЧЕННОСТИ ТЕРРИТОРИИ ОБЪЕКТАМИ КОММУНАЛЬНОЙ, ТРАНСПОРТНОЙ, СОЦИАЛЬНОЙ ИНФРАСТРУКТУРЫ И РАСЧЕТНЫХ ПОКАЗАТЕЛЯХ МАКСИМАЛЬНО ДОПУСТИМОГО УРОВНЯ ТЕРРИТОРИАЛЬНОЙ ДОСТУПНОСТИ УКАЗАННЫХ ОБЪЕКТОВ ДЛЯ НАСЕЛЕНИЯ В СЛУЧАЕ, ЕСЛИ ЗЕМЕЛЬНЫЙ УЧАСТОК РАСПОЛОЖЕН В ГРАНИЦАХ ТЕРРИТОРИИ, В ОТНОШЕНИИ КОТОРОЙ ПРЕДУСМАТРИВАЕТСЯ ОСУЩЕСТВЛЕНИЕ ДЕЯТЕЛЬНОСТИ ПО КОМПЛЕКСНОМУ РАЗВИТИЮ ТЕРРИТОРИИ

Информация о расчетных показателях минимально допустимого уровня обеспеченности территории								
Объекты коммунальной инфраструктуры			Объекты транспортной инфраструктуры			Объекты социальной инфраструктуры		
Наименование вида объекта	Единица измерения	Расчетный показатель	Наименование вида объекта	Единица измерения	Расчетный показатель	Наименование вида объекта	Единица измерения	Расчетный показатель
1	2	3	4	5	6	7	8	9
-	-	-	-	-	-	-	-	-
Информация о расчетных показателях максимально допустимого уровня территориальной доступности								
Объекты коммунальной инфраструктуры			Объекты транспортной инфраструктуры			Объекты социальной инфраструктуры		
Наименование вида объекта	Единица измерения	Расчетный показатель	Наименование вида объекта	Единица измерения	Расчетный показатель	Наименование вида объекта	Единица измерения	Расчетный показатель
1	2	3	4	5	6	7	8	9
-	-	-	-	-	-	-	-	-

5. ИНФОРМАЦИЯ ОБ ОГРАНИЧЕНИЯХ ИСПОЛЬЗОВАНИЯ ЗЕМЕЛЬНОГО УЧАСТКА, В ТОМ ЧИСЛЕ ЕСЛИ ЗЕМЕЛЬНЫЙ УЧАСТОК ПОЛНОСТЬЮ ИЛИ ЧАСТИЧНО РАСПОЛОЖЕН В ГРАНИЦАХ ЗОН С ОСОБЫМИ УСЛОВИЯМИ ИСПОЛЬЗОВАНИЯ ТЕРРИТОРИЙ

5.1. Земельный участок полностью расположен или частично расположен в границах зоны с особыми условиями использования территории - площадь земельного участка, покрываемая ЗОУИТ, составляет 1775,98 квадратных метров.

Содержание ограничений использования земельного участка: Информация отсутствует.

5.2. Земельный участок полностью расположен или частично расположен в границах зоны с особыми условиями использования территории - площадь земельного участка, покрываемая ЗОУИТ, составляет 77,6 квадратных метров.

Содержание ограничений использования земельного участка: Информация отсутствует.

5.3. Земельный участок полностью расположен или частично расположен в границах зоны с особыми условиями использования территории - площадь земельного участка, покрываемая ЗОУИТ, составляет 1431,38 квадратных метров.

Содержание ограничений использования земельного участка: Информация отсутствует.

6. ИНФОРМАЦИЯ О ГРАНИЦАХ ЗОН С ОСОБЫМИ УСЛОВИЯМИ ИСПОЛЬЗОВАНИЯ ТЕРРИТОРИЙ, ЕСЛИ ЗЕМЕЛЬНЫЙ УЧАСТОК ПОЛНОСТЬЮ ИЛИ ЧАСТИЧНО РАСПОЛОЖЕН В ГРАНИЦАХ ТАКИХ ЗОН:

Наименование зоны с особыми условиями использования территории с указанием объекта, в отношении которого установлена такая зона	Перечень координат характерных точек в системе координат, используемой для ведения Единого государственного реестра недвижимости		
	Обозначение (номер) характерной точки	X	Y
1	2	3	4
	1	630144,92	1201826,11
	2	630140,09	1201893,6
	3	630140,58	1201893,63
	4	630140,3	1201897,63
	5	630136,23	1201897,33
	6	630134,26	1201923,39
	7	630096,89	1201920,74
	8	630071,93	1201932,93
	9	630071,64	1201937,97
	10	630060,49	1201937,74
	11	630060,78	1201932,64
	12	630059,46	1201932,57
	13	630059,75	1201927,45
	14	630063,53	1201927,47
	15	630073,44	1201922,56
	16	630071,61	1201918,82
	17	630082,69	1201913,41
	18	630084,54	1201917,06
	19	630094,79	1201911,98
	20	630094,94	1201909,09
	21	630097,29	1201907,94
	22	630106,35	1201908,6
	23	630106,26	1201909,96
	24	630108,11	1201910,09
	25	630107,91	1201912,57
	26	630126,15	1201913,96
	27	630127,39	1201896,74
	28	630124,6	1201896,55
	29	630124,88	1201892,56
	30	630127,68	1201892,75
	31	630131,13	1201844,78
	32	630131,84	1201843,73
	33	630139,29	1201829,78
	1	630041,96	1201940,1
	2	630041,57	1201946,9
	3	630034,36	1201946,4
	4	630035,02	1201934,82

Наименование зоны с особыми условиями использования территории с указанием объекта, в отношении которого установлена такая зона	Перечень координат характерных точек в системе координат, используемой для ведения Единого государственного реестра недвижимости		
	Обозначение (номер) характерной точки	X	Y
1	2	3	4
	5	630040,87	1201935,11
	6	630040,59	1201940,02
	1	630141,38	1201828,42
	2	630134,96	1201920,39
	3	630138,7	1201920,62
	4	630138,28	1201926,64
	5	630097,49	1201923,79
	6	630074,82	1201934,85
	7	630072,22	1201980,4
	8	630066,26	1201980,06
	9	630066,63	1201973,07
	10	630032,79	1201971,14
	11	630033,22	1201966,33
	12	630033,29	1201965,16
	13	630066,97	1201967,08
	14	630069,03	1201931
	15	630096,3	1201917,69
	16	630128,98	1201919,97
	17	630134,67	1201838,44
	18	630139,29	1201829,78

7. ИНФОРМАЦИЯ О ГРАНИЦАХ ПУБЛИЧНЫХ СЕРВИТУТОВ

Площадь зоны действия публичных сервитутов: 1431,51 кв.м.

Площадь зоны действия публичных сервитутов: 0,17 кв.м.

Площадь зоны действия публичных сервитутов: 0,02 кв.м.

Площадь зоны действия публичных сервитутов: 0,21 кв.м.

Площадь зоны действия публичных сервитутов: 1775,63 кв.м.

Площадь зоны действия публичных сервитутов: 77,62 кв.м.

Площадь зоны действия публичных сервитутов: 0,01 кв.м.

Зона действия публичных сервитутов	Перечень координат характерных точек в системе координат, используемой для ведения Единого государственного реестра недвижимости		
	Обозначение (номер) характерной точки	X	Y
1	2	3	4
	-	-	-
	-	-	-
	-	-	-
	-	-	-
	-	-	-

Зона действия публичных сервитутов	Перечень координат характерных точек в системе координат, используемой для ведения Единого государственного реестра недвижимости		
	Обозначение (номер) характерной точки	X	Y
1	2	3	4
	-	-	-
	-	-	-

8. НОМЕР И (ИЛИ) НАИМЕНОВАНИЕ ЭЛЕМЕНТА ПЛАНИРОВОЧНОЙ СТРУКТУРЫ, В ГРАНИЦАХ КОТОРОГО РАСПОЛОЖЕН ЗЕМЕЛЬНЫЙ УЧАСТОК

02:57:020606.

9. ИНФОРМАЦИЯ О ВОЗМОЖНОСТИ ПОДКЛЮЧЕНИЯ (ТЕХНОЛОГИЧЕСКОГО ПРИСОЕДИНЕНИЯ) ОБЪЕКТОВ КАПИТАЛЬНОГО СТРОИТЕЛЬСТВА К СЕТЯМ ИНЖЕНЕРНО-ТЕХНИЧЕСКОГО ОБЕСПЕЧЕНИЯ (ЗА ИСКЛЮЧЕНИЕМ СЕТЕЙ ЭЛЕКТРОСНАБЖЕНИЯ), ОПРЕДЕЛЯЕМАЯ С УЧЕТОМ ПРОГРАММ КОМПЛЕКСНОГО РАЗВИТИЯ СИСТЕМ КОММУНАЛЬНОЙ ИНФРАСТРУКТУРЫ ПОСЕЛЕНИЯ, МУНИЦИПАЛЬНОГО ОКРУГА, ГОРОДСКОГО ОКРУГА (ПРИ ИХ НАЛИЧИИ), В СОСТАВ КОТОРОЙ ВХОДЯТ СВЕДЕНИЯ О МАКСИМАЛЬНОЙ НАГРУЗКЕ В ВОЗМОЖНЫХ ТОЧКАХ ПОДКЛЮЧЕНИЯ (ТЕХНОЛОГИЧЕСКОГО ПРИСОЕДИНЕНИЯ) К ТАКИМ СЕТЯМ, А ТАКЖЕ СВЕДЕНИЯ ОБ ОРГАНИЗАЦИИ, ПРЕДСТАВИВШЕЙ ДАННУЮ ИНФОРМАЦИЮ

№	Наименование органа (организации), представившего (представившей) информацию о возможности подключения (технологического присоединения) объекта капитального строительства	Информация о возможности подключения (технологического присоединения)	Вид сетей инженерно-технического обеспечения	Сведения о максимальной нагрузке в возможных точках подключения (технологического присоединения)
1.	ГУП "Октябрьсккомунв одоканал"	Исх: №176/1 от 10.08.2022	Водоснабжение	
2.	ООО "Теплоэнерго" Октябрьский ГО	№1073 от 12.08.2022	Водоснабжение	

10. РЕКВИЗИТЫ НОРМАТИВНЫХ ПРАВОВЫХ АКТОВ СУБЪЕКТА РОССИЙСКОЙ ФЕДЕРАЦИИ, МУНИЦИПАЛЬНЫХ ПРАВОВЫХ АКТОВ, УСТАНОВЛИВАЮЩИХ ТРЕБОВАНИЯ К БЛАГОУСТРОЙСТВУ ТЕРРИТОРИИ

Решение "Правила благоустройства городского округа город Октябрьский Республики Башкортостан" № 444 от 28.08.2015

11. ИНФОРМАЦИЯ О КРАСНЫХ ЛИНИЯХ

Утверждены

Обозначение (номер) характерной точки	Перечень координат характерных точек в системе координат, используемой для ведения Единого государственного реестра недвижимости	
	X	Y
1	630023,98	1202067,98
2	630368,67	1201650,33
3	630134,47	1201803,07
4	630124,62	1201809,09
5	630108,9	1201817,14

6	630092,52	1201823,74
7	630075,61	1201828,83
8	630058,31	1201832,36
9	630040,76	1201834,32
10	630033,22	1201966,33
11	629977,43	1201786,28
12	629992,55	1201790,65
13	630008,04	1201793,46
14	630023,73	1201794,69
15	630039,47	1201794,31
16	630055,09	1201792,35
17	630070,43	1201788,81
18	630085,33	1201783,73
19	630099,64	1201777,16
20	630112,62	1201769,57
21	629994,22	1202064,03
22	630003,3	1201964,11
23	630010,73	1201833,98
24	629994,4	1201831,84
25	629977,16	1201828,01
26	630023,98	1202067,98
27	630033,22	1201966,33
28	630040,76	1201834,32
29	630058,31	1201832,36
30	630075,61	1201828,83
31	630092,52	1201823,74
32	630108,9	1201817,14
33	630124,62	1201809,09
34	630134,47	1201803,07
35	630368,72	1201650,59
36	630010,73	1201833,98
37	630003,3	1201964,11
38	629994,22	1202064,03
39	629977,16	1201828,01
40	629994,4	1201831,84
41	630112,62	1201769,57
42	630099,64	1201777,16
43	630085,33	1201783,73
44	630070,43	1201788,31
45	630055,09	1201792,35
46	630039,47	1201794,31
47	630023,73	1201794,69
48	630008,04	1201793,46
49	629992,55	1201790,65
50	629977,43	1201786,28

Приложение (в случае, указанном в части 3.1 статьи 57.3 Градостроительного кодекса Российской Федерации)

«ТЕПЛОЭНЕРГО»
яуаплылығы сикләшгән
йәмғиәте

452607, Рәсәй, Башкортостан
Республикаһы, Октябрьский калаһы,
Бахса кулсаһы, 2 йорт
Тел./факс: (34767) 6-66-88, 6-68-28
E-mail: omupts@yandex.ru



Общество с ограниченной
ответственностью
«ТЕПЛОЭНЕРГО»

452607, Россия,
Республика Башкортостан,
г. Октябрьский, Садовое кольцо, д. 2
Тел./факс: (34767) 6-66-88, 6-68-28
E-mail: omupts@yandex.ru

ИНН 0265044973, КПП 026501001, ОГРН 1170280027862

Исх. № 1073 от «12» августа 2022 г.
на № _____ от « » _____ 20__ г.

Начальнику отдела архитектуры и
градостроительства
Администрации ГО г. Октябрьский,
главному архитектору
Г. Н. Храмцовой

На Ваш запрос №176/2 от 10.08.2022г. ООО «Теплоэнерго» направляет информацию о том, что ввиду строительства энергоцентра в 33 микрорайоне ГО г. Октябрьский, РБ и сдачи его в эксплуатацию в 2022г., появится техническая возможность подключения объектов к сетям инженерно-технического обеспечения (теплоснабжение) на земельном участке с кадастровым номером 02:57:020606:1200 по адресу: РБ, г. Октябрьский, ул. Шашина, земельный участок 30.

Срок подключения объектов капитального строительства к сетям инженерно-технического обеспечения (теплоснабжение) — 3(трое) суток после подписания договора на подключение.

Для заключения договора о подключении заявитель направляет в адрес исполнителя заявку на подключение согласно п. 8 Постановления Правительства РФ от 5.07.2018г. № 787 и определяются сроки подключения.

Плата за подключение к тепловым сетям ООО «Теплоэнерго» будет определяться по установленному на момент подключения тарифу.

Директор

А.Б. Купавых

12.08.2022 г. № 1073
На № 176/2 от 10.08.2022 г.

Администрация городского округа
город Октябрьский Республики
Башкортостан
Руководителю

СПРАВКА О ВОЗМОЖНОСТИ ТЕХНИЧЕСКОГО ПОДКЛЮЧЕНИЯ *
к виду инженерного обеспечения:

1. Сведения о заявителе, земельном участке и присоединяемом объекте:

Заявитель	Общество с ограниченной ответственностью Специализированный застройщик СтройКирпичХолдинг
Кадастровый номер земельного участка	02:57:020606:1200
Наименование объекта проектирования	
Адрес/местоположение участка или объекта	ул Шашина, земельный участок 30

** Максимально требуемая нагрузка предоставлена заявителем или органом местного самоуправления.

3. Сведения о сроках подключения:

Срок действия возможностей технического подключения, до	12.08.2025
Срок подключения объекта ***	3 (три) суток

*** Срок подключения объекта рассчитывается с даты заключения договора об осуществлении технологического присоединения.

4. Для осуществления технологического присоединения необходимо наличие заключенного договора технологического присоединения.

5. Перечень мероприятий для выполнения присоединения будет на момент обращения заявителя для заключения договора технологического присоединения в зависимости от технических параметров и сложившегося режима работы инженерных сетей.

6. Договор об осуществлении технологического присоединения будет подготовлен после получения от заявителя заявки и правоустанавливающих документов в соответствии с действующим законодательством.

7. Дополнительная информация:

8. Приложения:

Директор

Купавых Андрей Борисович

Галлямов Р.Х., +7(34767)6-32-90