



**ЖИЛОЙ ДОМ № 8 СО ВСТРОЕННЫМИ
ПОМЕЩЕНИЯМИ И ИНЖЕНЕРНОЕ ОБЕСПЕЧЕНИЕ.
МИКРОРАЙОН “НАНЖУЛЬ-СОЛНЕЧНЫЙ” Г. КРАСНОЯРСК**

ПРОЕКТНАЯ ДОКУМЕНТАЦИЯ

Раздел 2. Схема планировочной организации земельного участка

Часть 2. Графическая часть

I этап строительства

II этап строительства

006-ПР-20-ПЗУ2

Том 2.2

Изм.	№ док.	Подп.	Дата
3	233-22		02.12.22



**ЖИЛОЙ ДОМ № 8 СО ВСТРОЕННЫМИ
ПОМЕЩЕНИЯМИ И ИНЖЕНЕРНОЕ ОБЕСПЕЧЕНИЕ.
МИКРОРАЙОН “НАНЖУЛЬ-СОЛНЕЧНЫЙ” Г. КРАСНОЯРСК**

ПРОЕКТНАЯ ДОКУМЕНТАЦИЯ

Раздел 2. Схема планировочной организации земельного участка

Часть 2. Графическая часть

I этап строительства

II этап строительства

006-ПР-20-ПЗУ2

Том 2.2

Взам. Инв. №	
Подпись и дата	
Инв. № подл.	

Директор

В.В. Лебедев

Главный инженер проекта

Г.А. Трухина

2022

Разрешение		Обозначение	006-ПР-20-ПЗУ2.ГЧ		
233-22		Наименование объекта строительства	Жилой дом №8 со встроенными помещениями и инженерное обеспечение. Микрорайон "Нанжульт-Солнечный" г. Красноярск		
Изм.	Лист	Содержание изменения		Код	Примечание
3		<p>Альбом заменен</p> <p>006-ПР-20-ПЗУ2.ГЧ.С</p> <p>Лист заменен. Внесены изменения в содержании тома в графе «Примечания» указаны сведения об изменениях листов.</p>			Изменения внесены по письму УСК"СИБИРЯК" №367/1-ТО от 07.09.21г.
	все	<p>006-ПР-20-ПЗУ2</p> <p>Листы заменены. Внесены изменения в технико-экономические показатели по жилому дому (повышена этажность стало 18эт; выполнена замена пристроенного офиса на жилую блок-секцию). Отредактированы границы 1 и 2 этапов строительства, баланс территории. Документация выполнена, согласно градостроительного плана земельного участка № РФ -24-2-08-0-00-2022-1046 кадастровый номер земельного участка 24:50:0400397:1345 (заменён); Изменен расчет количества парковочных мест (выполнен согласно Проекта планировки и межевания территории микрорайона Нанжульт-Солнечный в Советском районе. ППиМ утверждён постановлением администрации г. Красноярска от 21.09.2022 г. № 840), в котором исключены подземные парковки на территории дворовых пространств. Выполнена замена покрытия детской игровой площадки (1 этап) с травяного на песчаное. Отредактирована трассировка сетей канализации и электроснабжения.</p>			

Согласовано			
	Н. контр.		

Изм. внес	Михайленко		12.22
Составил	Михайленко		12.22
ГИП	Трухина		12.22
Утв.			



Лист	Листов
1	

Содержание тома

Обозначение	Наименование	Примечание
006-ПР-20-ПЗУ-С	Содержание тома 2	2 изм 3 (зам)
006-ПР-20-СП	Состав проектной документации	3
006-ПР-20-ПЗУ.ГЧ	Графическая часть	
	Лист 1-Схема границ земельных участков М1:5000	4 изм3(зам)
	Лист 2-Схема планировочной организации земельного участка М1:500. Ситуационный план М 1:10000	5 изм 3(зам)
	Лист 3- Разбивочный план в координатах М 1:500	6 изм 3(зам)
	Лист 4- Разбивочный план благоустройства М 1:500	7 изм 3(зам)
	Лист 5- План организации рельефа М 1:500	8 изм3(зам)
	Лист 6- План земляных масс М 1:500	9 изм 3(зам)
	Лист 7- Конструкции дорожных одежд	10 изм 3(зам)
	Лист 8- Объем работ	11 изм 3(зам)
	Лист 9- План проездов, тротуаров, площадок М 1:500	12 изм 3 (зам)
	Лист 10-Сводный план инженерных сетей М 1:500	13 изм 3(зам)
	Лист 11- График инсоляции территории М 1:500	14 изм 3(зам)

СОГЛАСОВАНО			

Подпись и дата		

Ивв. № подл.					

3	-	Зам	233-22		02.12.22
Изм.	Кол.уч	Лист.	№ док.	Подп.	Дата

006-ПР-20-ПЗУ-С

Разраб.	Михайленко		02.12.22
Гл. спец.	Михайленко		02.12.22
Н.контр.	Михайленко		02.12.22
ГИП	Вершинин		02.12.22

Содержание тома 2


Стадия	Лист	Листов
П	1	2
		

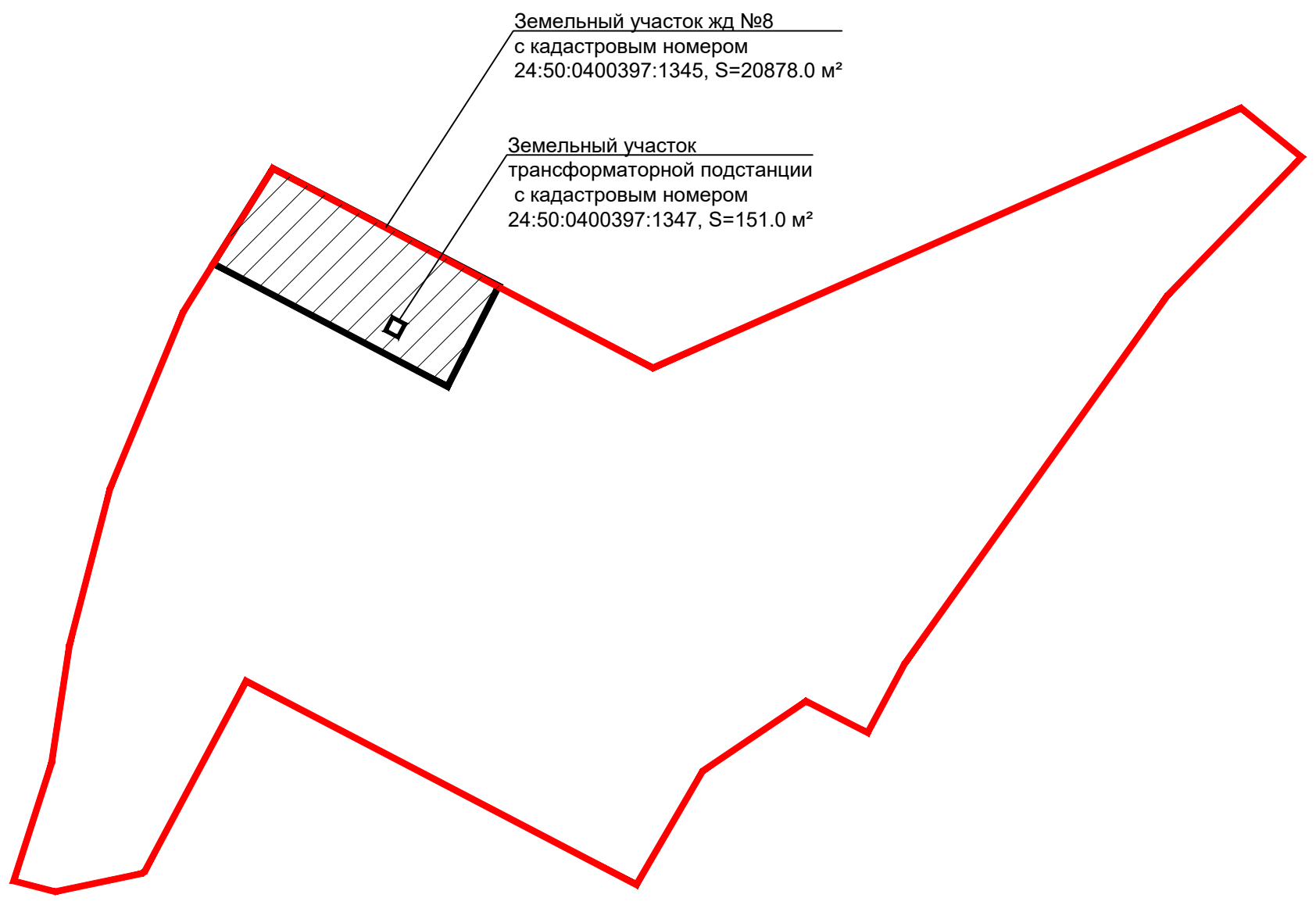
Состав проектной документации

В данном проекте "Состав проектной документации" представлен в виде отдельного тома ш. 006-ПР-20-СП


СОГЛАСОВАНО


Взам. инв. №
Подпись и дата


						006-ПР-20-СП				
	Изм.	Кол.уч	Лист.	№ док.	Подп.	Дата				
Инв. № подл.	Разраб.	Михайленко				02.12.22	Состав проектной документации	Стадия	Лист	Листов
								П		1
	Н.контр.	Михайленко				02.12.22				
	ГАП	Вершинин				02.12.22				



СОГЛАСОВАНО	
Взам.инв.Н	
Подпись	Дата
Инв. Н подл.	

 "Красная" линия.

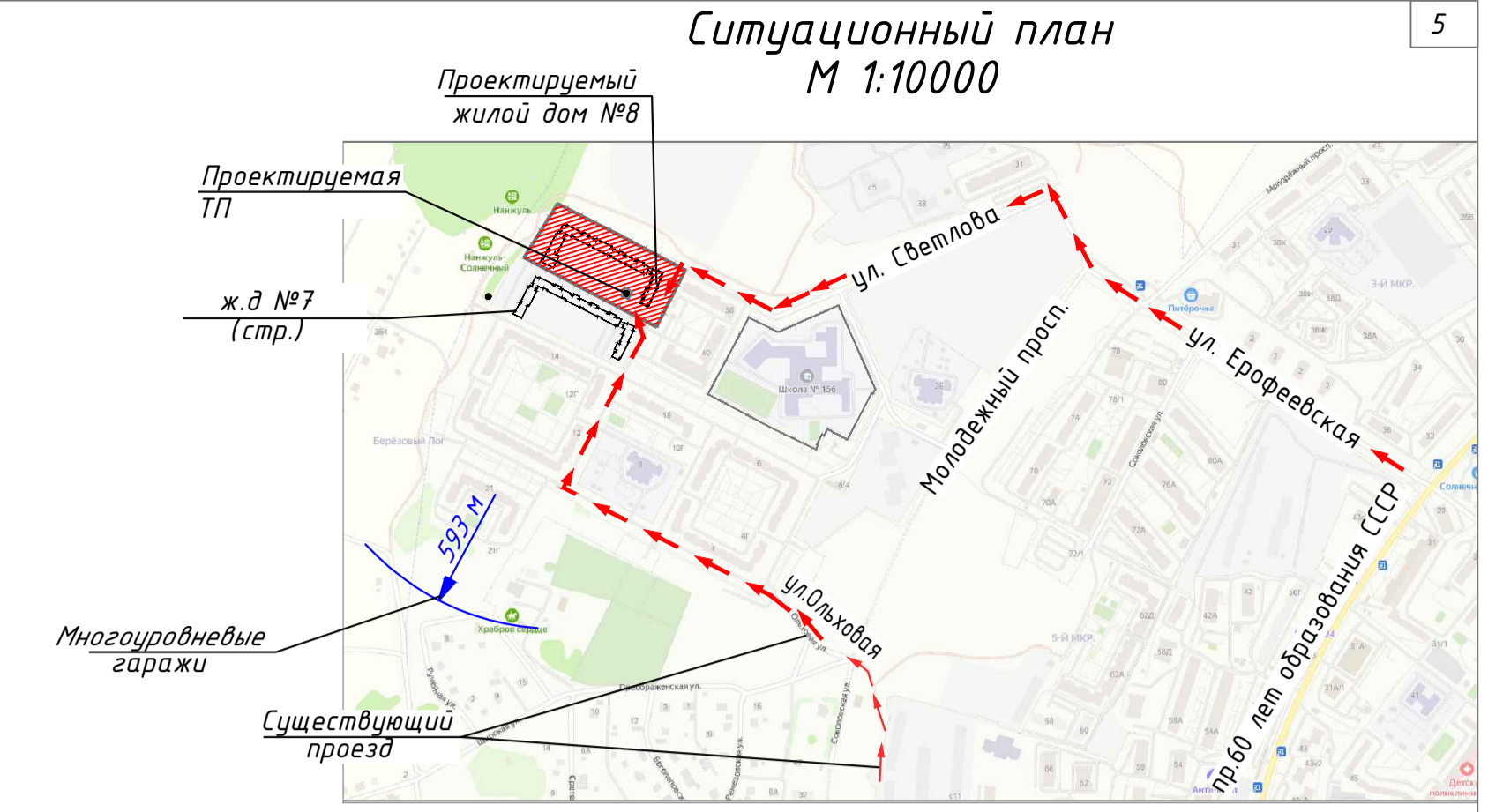
 Граница проектируемых земельных участков.

						006-ПР-20-ПЗУ2.ГЧ			
						Жилой дом №8 со встроенными помещениями и инженерное обеспечение. Микрорайон "Нанжунь-Солнечный" г.Красноярск			
Э	-	Зам	233-22		02.12.22	I этап строительства II этап строительства	Стадия	Лист	Листов
Изм.	Колуч	Лист	Идок	Подп.	Дата		П	1	
Разработал	Головина				02.12.22				
Гл. спец.	Михайленко				02.12.22				
Н.контр.	Михайленко				02.12.22				
ГИП	Трухина				02.12.22				
						Схема границ земельных участков М1:5000			
									

Удельные размеры площадок ж/д № 8

N п/п	Наименование	Площадь, м², 1 этап		Площадь, м², 2 этап		Итого по жилому дому, м²	
		Норм.	Проект.	Норм.	Проект.	Норм.	Проект.
1	Количество проживающих людей 30 м² на 1 чел. (чел.)	717	717,0	499	499,0	1216	1216,0
2	для занятий физкультурой (1.0 м²/чел.)	179.3	180.0	124.8	125.0	304.0	305.0
3	хозяйственных (0,25 м²/чел.) без площадки для мусорных контейнеров	509.9	509,0	349.3	350,0	851.2	859,0
4	для игр детей (0,7 м²/чел.)	71.7	45,0	49.9	77,0	121,6	122,0
5	машино-мест на территории земельного участка жилого дома, в т.ч.:		98		88	186*	186
	машино-мест для офисных помещений (1 м/м на 50 м² общей площади), в т.ч.:	8.6	9	6.3	7	14.9	16
6	машино-мест для МГН	9.8	10	8.8	9	18.6	19
	озеленения (3.0 м²/чел)	2151.0	2092,38	1497.0	1556,39	364.8	364.8.77

* Значение, согласно Проекта планировки и межевания территории микрорайона Нанжуй-Солнечный в Советском районе. ППМ утверждён постановлением администрации г. Красноярск от 21.09.2022 г. № 840.



← Направление движения транспорта к объекту проектирования.

Ведомость жилых и общественных зданий и сооружений

Номер на плане	Наименование и обозначение	N типовой секции	Этажность	Количество квартир, шт.					Площ. застр. м²	Общая площ. квартир, м²	Площ. квартир, м²	Стр. объём (общий), м³		
				Г	1	2	3	4						
1	Жилой дом №8 со встроенными помещениями (I этап строительства), в т.ч. инженерный канал между б/с №6 и №7	проект.	18	9	130	315	216	118	16	795	4140.23	37451.23	36436.83	181420.96
				5	98	185	132	50	16	481	2439.62	22088.47	21475.51	105767.32
2	жилой дом №8 со встроенными помещениями (II этап строительства)	проект.	18	4	32	130	84	68	-	314	1700.61	15362.76	14961.32	75653.64
3	трансформаторная подстанция (II этап строительства)	проект.	1	1	-	-	-	-	-	83.83	-	-	2514.9	

Баланс земельного участка с кадастровым номером 24:50:0400397:1345

N п/п	Площадь	В границе жилого дома №8		Итого
		в границе I этапа строительства м²	в границе II этапа строительства м²	
1	Участка	12358.0	8520.0	20878.0
2	Застройки, в том числе:	2439,62	1700,61	4140,23
	инженерный канал	33,0	-	33,0
3	отмостка под балконами	99,0	68,0	167,0
	Отмостки	418,0	299,0	717,0
4	Проезда	4776,0	314,5	7921,0
5	Тротуаров	1561,0	1007,0	2568,0
6	Площадок для игр детей	509,0	350,0	859,0
7	Площадок для занятий физкультурой	717,0	503,0	1220,0
8	Площадок для отдыха взрослого населения	45,0	77,0	122,0
9	Площадок для хозяйственных целей	180,0	125,0	305,0
10	Озеленения	1712,38	1313,39	3025,77
Озеленение с учётом травяного покрытия на площадках для занятий физкультурой, хозяйственных целей		2092,38	1556,39	3648,77
Кoeffициент застройки				0,198
Кoeffициент интенсивности				1,745

Баланс земельного участка трансформаторной подстанции с кадастровым номером 24:50:0400397:1347

N п/п	Наименование	Площадь, м²
1	Участка	151,00
2	Застройки	83,83
3	Отмостки	55,00
4	Проезда	12,17



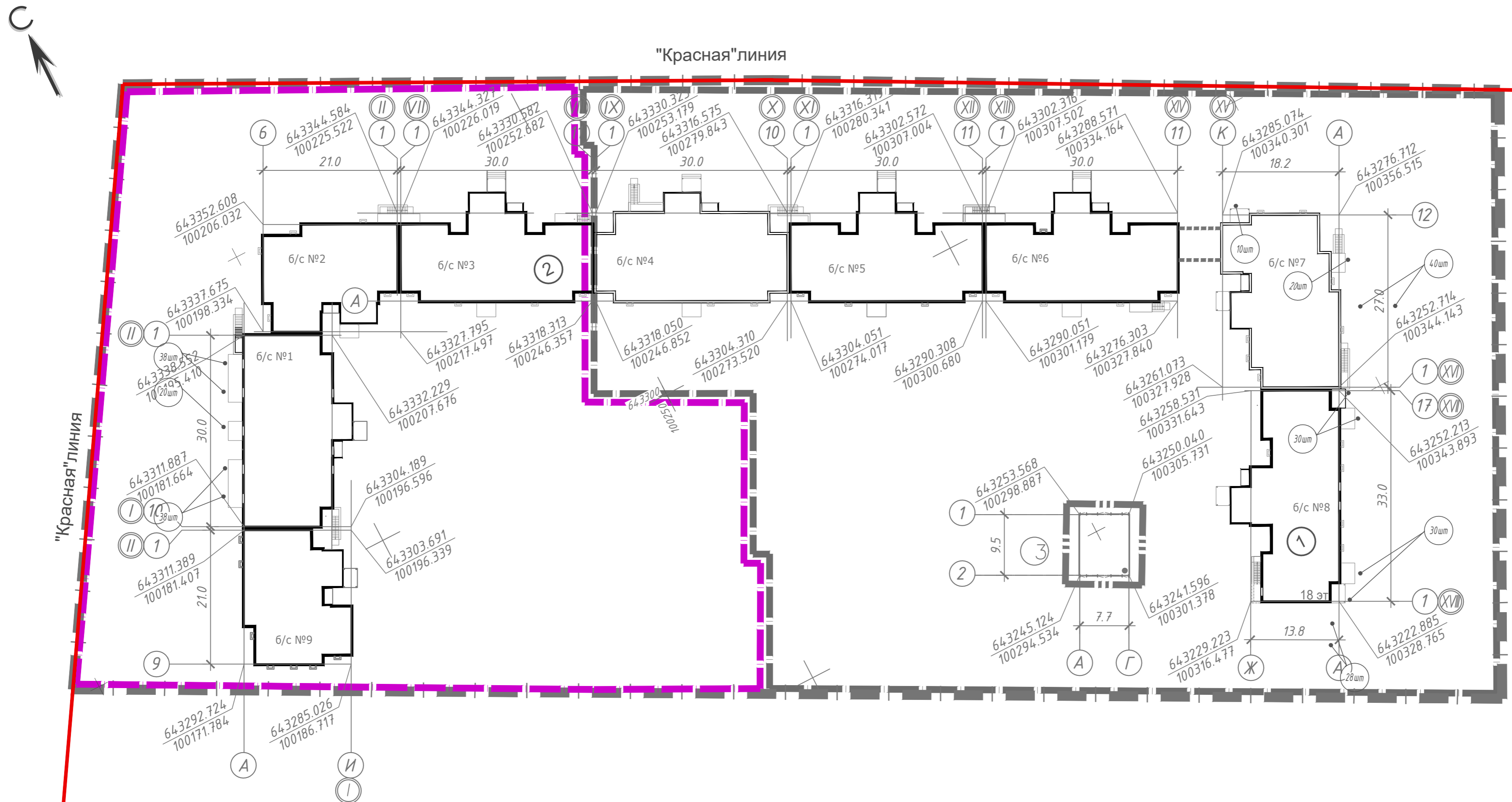
УСЛОВНЫЕ ОБОЗНАЧЕНИЯ

- Граница земельного участка с кадастровым номером 24.50.0400397.1345.
- Граница земельного участка с кадастровым номером 24.50.0400397.1347 (I этап строительства)
- Граница земельного участка I этап строительства.
- Граница земельного участка II этап строительства.
- Проектируемая теплотесь
- В1 Проектируемые сети водопровода
- К1 Проектируемые сети канализации
- N Проектируемые сети электроснабжения
- Проектируемое заземление
- Проектируемые светильники освещения
- Проектируемые сети связи
- Место для личного автотранспорта инвалидов.
- Пониженный бордюр из бортового камня БР100.30.15.
- Площадка для отдыха взрослого населения.
- Площадка для чистки ковров.
- Площадка для сушки велья.
- Площадка для занятий физкультурой.
- Площадка для игр детей.

006-ПР-20-П3У2ГЧ			
Э	Зам.	233-32	02.12.22
Изм.	Кочу	Лист	Издок
Разработал	Головина	Подп.	Дата
Гл. спец.	Михайленко	02.12.22	
I этап строительства			
II этап строительства			
Н.контр.	Михайленко	02.12.22	
ГИП	Трухина	02.12.22	
Схема планировочной организации земельного участка. М1:500. Ситуационный план. М1:10000			
		Стадия	Лист
		П	2



СОГЛАСОВАНО
Взам. инв. №
Инв. № табл.
Подпись
Дата



Экспликация зданий и сооружений

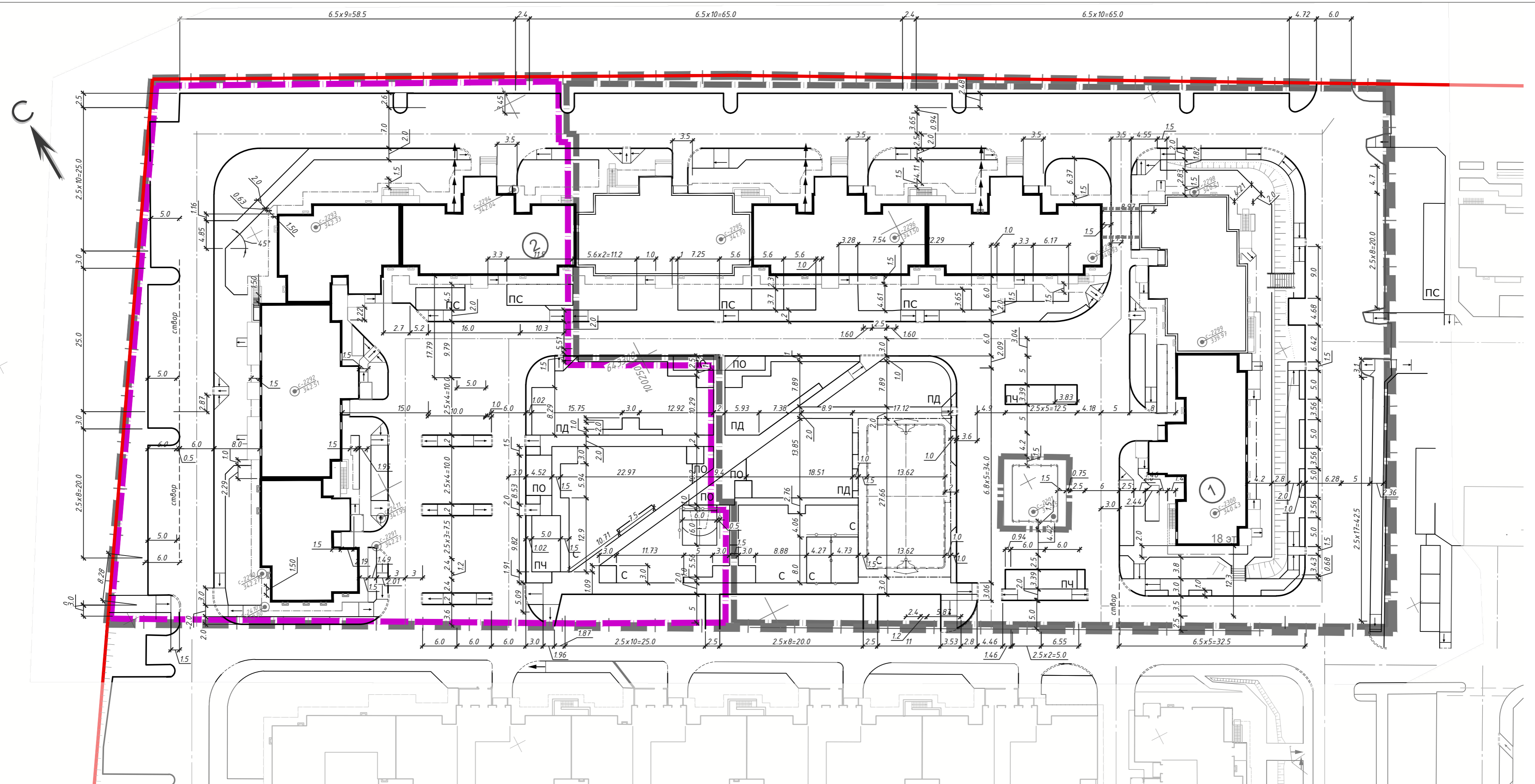
N п/п	Наименование	Примечание
1	Жилой дом №8 со встроенными помещениями (I этап строительства)	проект.
2	Жилой дом №8 со встроенными помещениями (II этап строительства)	проект.
3	Трансформаторная подстанция (I этап строительства)	проект.

УСЛОВНЫЕ ОБОЗНАЧЕНИЯ

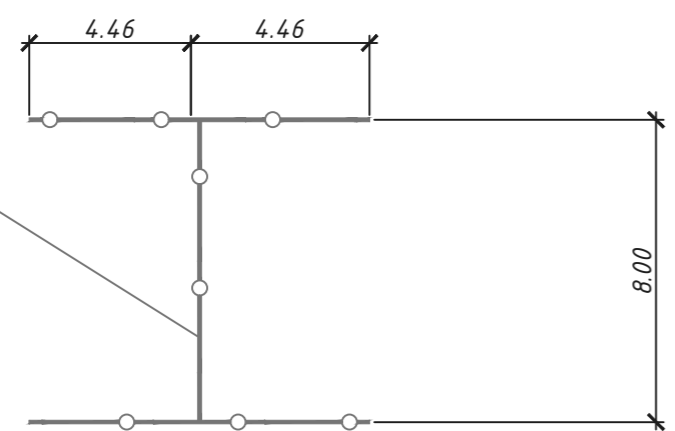
- Граница земельного участка с кадастровым номером 24:50:0400397:1345.
- Граница земельного участка с кадастровым номером 24:50:0400397:1347 (II этап строительства).
- Граница земельного участка I этап строительства.
- Граница земельного участка II этап строительства.

1. Привязка пересечения осей проектируемых зданий и сооружения выполнена в координатах.
2. Привязка углов условной границы проектирования выполнена в координатах.
3. Система координат 167.

006-ПР-20-ПЗУ2.ГЧ					
Жилой дом №8 со встроенными помещениями и инженерное обеспечение. Микрорайон "Нанжунь-Солнечный" г.Красноярск					
Э	-	Зам	233-22		02.12.22
Изм.	Колуч	Лист	Ндож	Подп.	Дата
Разработал	Головина				02.12.22
Гл. спец.	Михайленко				02.12.22
				Стадия	Лист
				II этап строительства	3
Разбивочный план в координатах М1:500					
Н.контр.	Михайленко				02.12.22
ГИП	Трухина				02.12.22

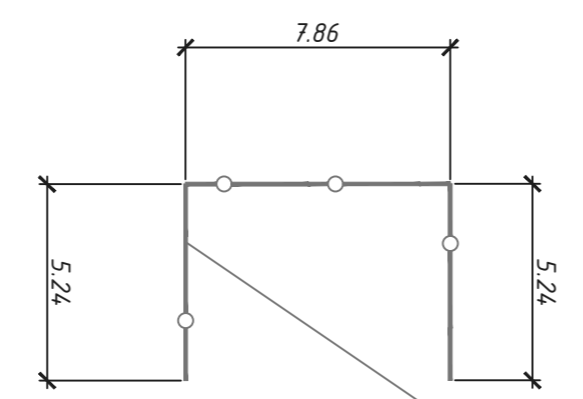


Разбивочный план ограждения h=0.70м площадки для игры в настольный теннис



Ограждение модель Light 3D, h=0.70м, l=25.84м, см. л. 8

Разбивочный план ограждения h=4.50м площадки для игры в Стритбол.



Ограждение модель Light 3D, h=4.50м, l=18.34м, см. л. 8

УСЛОВНЫЕ ОБОЗНАЧЕНИЯ

- Граница земельного участка с кадастровым номером 24:50:0400397:1345.
- Граница земельного участка с кадастровым номером 24:50:0400397:1347 (II этап строительства).
- Граница земельного участка I этап строительства.
- Граница земельного участка II этап строительства.

Экспликация зданий и сооружений

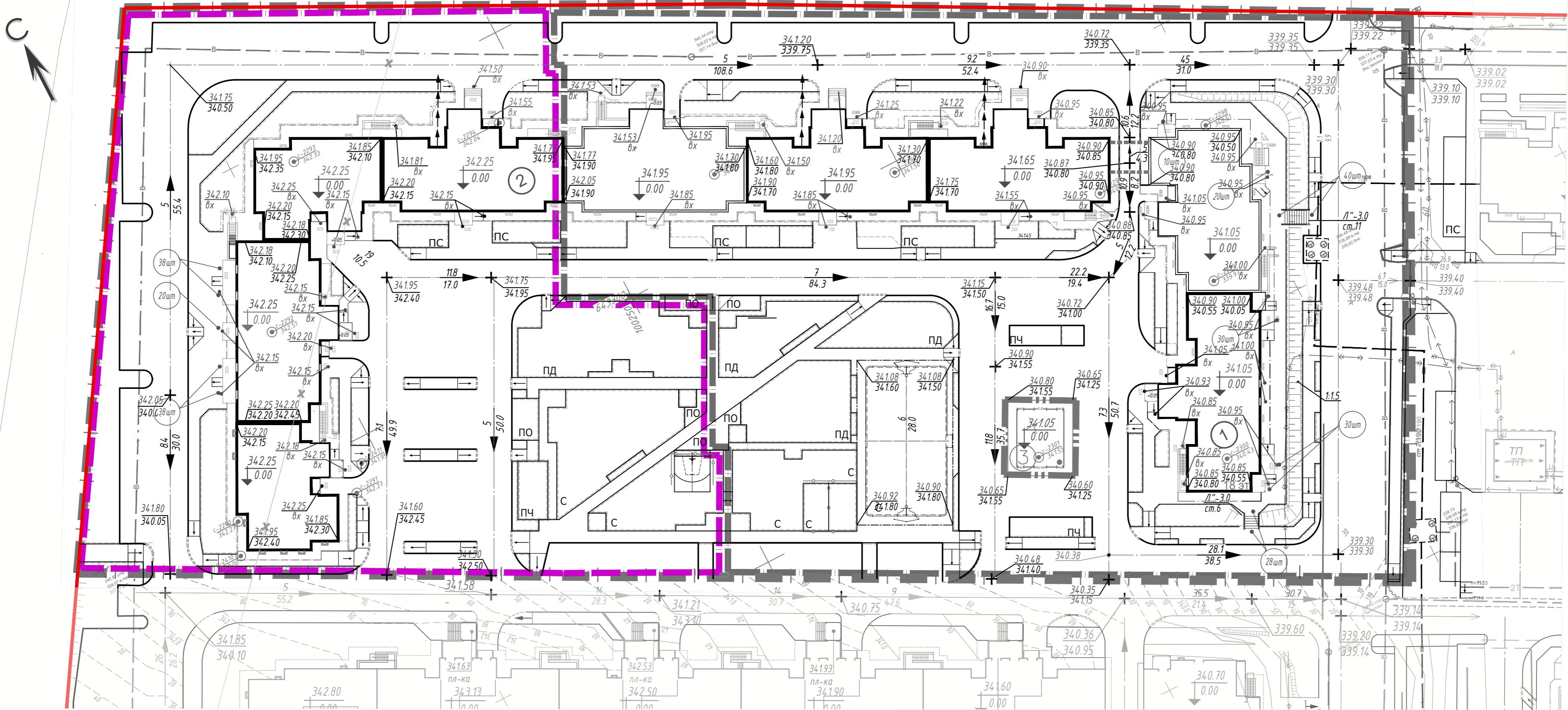
N п/п	Наименование	Примечание
1	Жилой дом №8 со встроенными помещениями (I этап строительства)	проект.
2	Жилой дом №8 со встроенными помещениями (II этап строительства)	проект.
3	Трансформаторная подстанция (I этап строительства)	проект.

- Привязка проездов, тротуаров, площадок и отстопок произведена от наружных граней стен проектируемых зданий.
- Радиус закругления борта 5.0 м, кроме оговоренных.

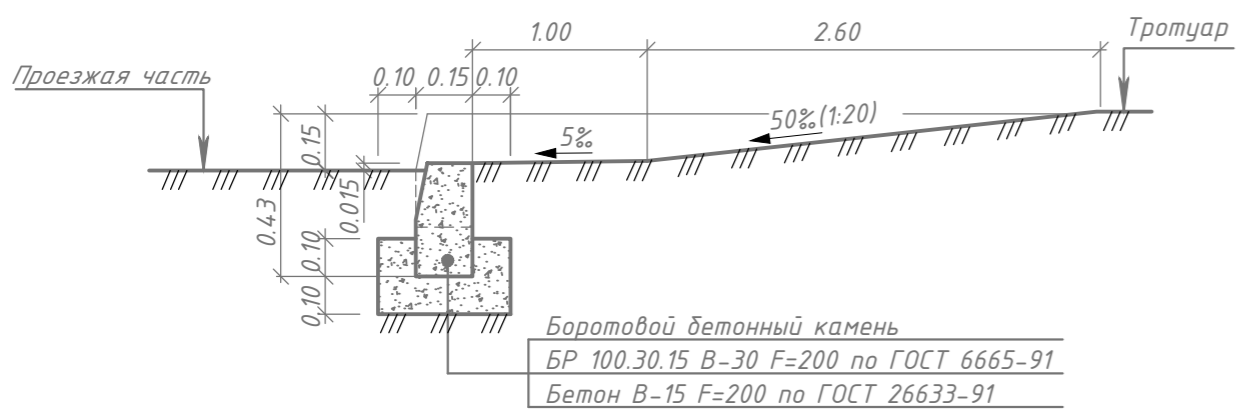
006-ПР-20-ПЗУ2.ГЧ				
Жилой дом №8 со встроенными помещениями и инженерное обеспечение. Микрорайон "Нанжуй-Солнечный" г.Красноярск				
Э	-	Зам	233-22	02.12.22
Изм.	Колун	Лист	Ндок	Дата
Разработал	Головина			02.12.22
Гл. спец.	Михайленко			02.12.22
I этап строительства II этап строительства				
			Лист	Листов
			П	4
Н.контр.	Михайленко		02.12.22	Разбивочный план благоустройства. М 1:500.
ГИП	Трухина		02.12.22	



Согласовано
 Подп. и дата
 Инв. № подл
 Взам. инв. №



Съезд с тротуара на проезжую часть.



УСЛОВНЫЕ ОБОЗНАЧЕНИЯ

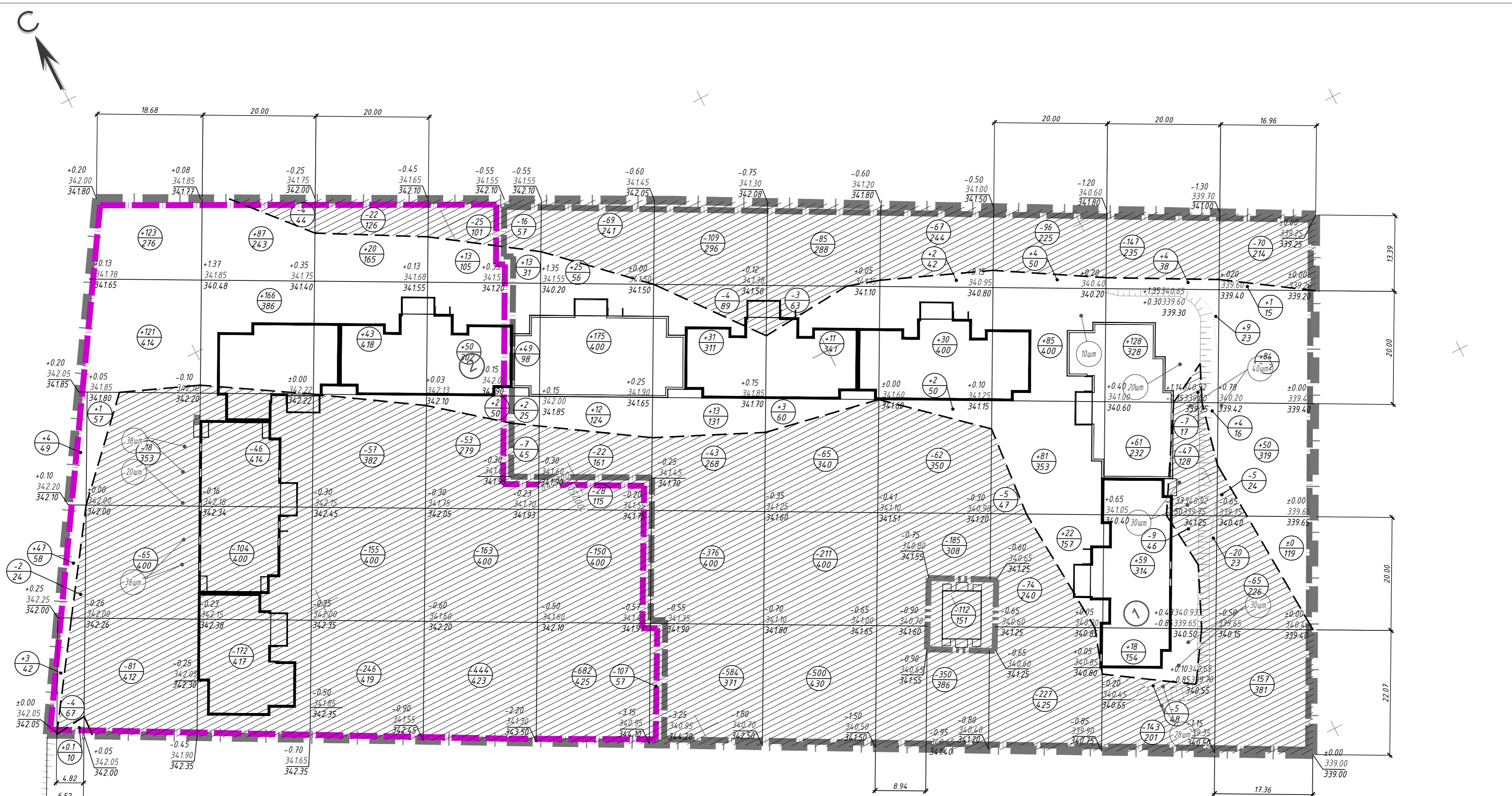
- Граница земельного участка с кадастровым номером 24:50:0400397:1345.
- Граница земельного участка с кадастровым номером 24:50:0400397:1347 (II этап строительства).
- Граница земельного участка I этап строительства.
- Граница земельного участка II этап строительства.
- Тротуар, площадки, отмостка с бордюром из бортового камня БР 100.20.8.
- Пониженный бордюр при устройстве съезда с тротуара на проезд из бортового камня БР 100.30.15

Экспликация зданий и сооружений

N п/п	Наименование	Примечание
1	Жилой дом №8 со встроенными помещениями (I этап строительства)	проект.
2	Жилой дом №8 со встроенными помещениями (II этап строительства)	проект.
3	Трансформаторная подстанция (I этап строительства)	проект.

006-ПР-20-ПЗУ2.ГЧ			
Жилой дом №8 со встроенными помещениями и инженерное обеспечение. Микрорайон "Нанжуй-Солнечный" г.Красноярск			
Э	-	Зам 233-22	02.12.22
Изм.	Колуч	Лист Ндок	Подп. Дата
Разработал	Головина		02.12.22
Гл. спец.	Михайленко		02.12.22
I этап строительства		Стадия	Лист
II этап строительства		П	5
Н.контр. Михайленко		02.12.22	
ГИП Трухина		02.12.22	
План организации рельефа. М 1:500			

Согласовано
 Взам. инв.Н
 Подп. и дата
 Инв.Мподл



в границе земельного участка с кадастровым номером 24:50:04.00397:1345 (II этап строительства)

Итого, м³	Насыль (+)	64	212	1116	864	664	192	279	135	Всего, м³	3526
	Выемка (-)	23	91	156	153	129	402	378	297		

в границе земельного участка с кадастровым номером 24:50:04.00397:1345 (II этап строительства)

Итого, м³	Насыль (+)	54	245	253	63	63	0	Всего, м³	678
	Выемка (-)	6	164	326	480	685	860		

в границе земельного участка с кадастровым номером 24:50:04.00397:1347

Итого, м³	Насыль (+)	0	0
	Выемка (-)	112	112

1. Таблицу "Баланс земляных масс" и объемы работ см. ПЗУ л.в.
2. Уплотнение грунта в насыпи производить слоями 0.30 м.

УСЛОВНЫЕ ОБОЗНАЧЕНИЯ

- Граница земельного участка с кадастровым номером 24:50:04.00397:1345.
- Граница земельного участка с кадастровым номером 24:50:04.00397:1347 (II этап строительства).
- Граница земельного участка I этап строительства.
- Граница земельного участка II этап строительства.

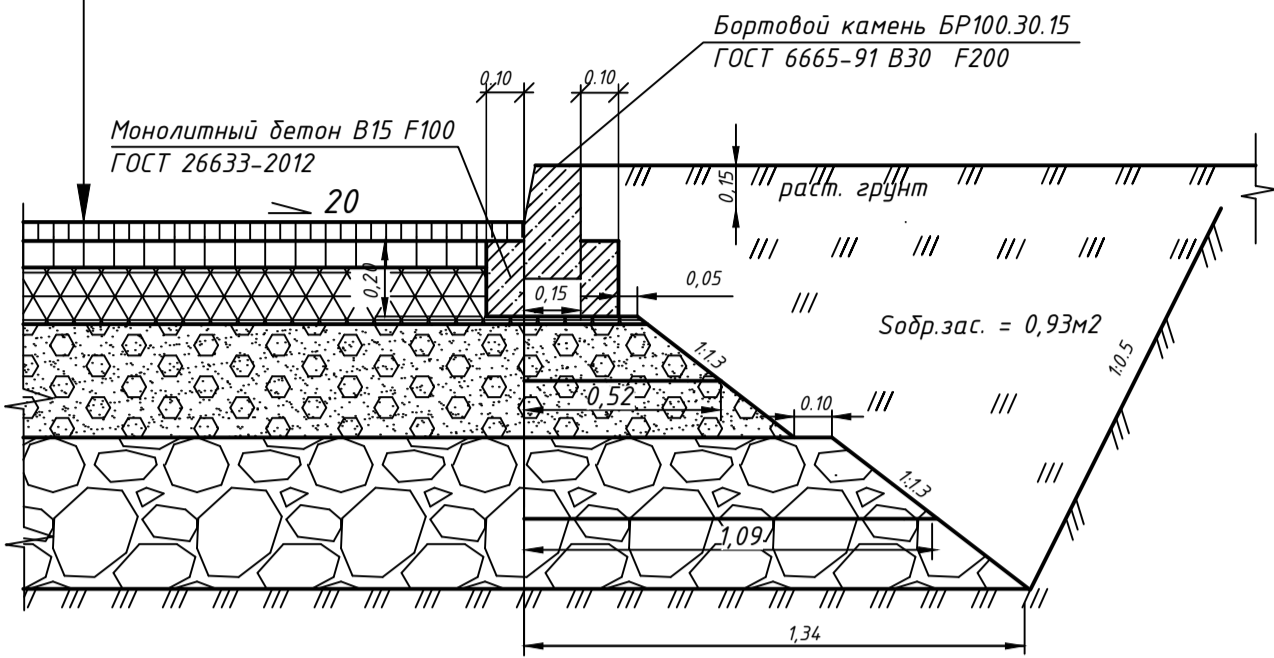
- +0.20 338.45 - планировочная отметка за контуром здания;
- 2.13 336.82 - планировочная отметка котлована здания;
- 338.95
- объем грунта ("+" насыль или "-" выемка) , м³;
- площадь, м².

				006-ПР-20-ПЗУ2.ГЧ			
				Жилой дом №8 со встроенными помещениями и инженерное обеспечение. Микрорайон "Нанжуй-Солнечный" г.Красноярск			
Э	-	Зам	233-22	02.12.22	I этап строительства II этап строительства	Стадия Лист Листов	
Изм.	Колуч	Лист	№док	Подп.			Дата
Разработал	Головина						02.12.22
Гл. спец.	Михайленко				02.12.22	п 6	
				План земляных масс. М 1:500.			
Н.контр.	Михайленко			02.12.22			
ГИП	Трухина			02.12.22			

Согласовано
 Взам. инв.Н
 Подп. и дата
 Инв.№подл

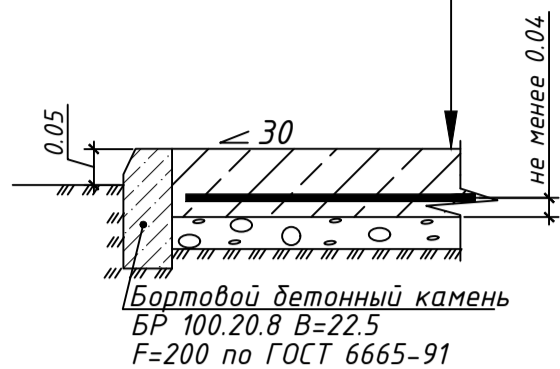
Конструкция проезжей части тип 1

Мелкозернистый асфальтобетон плотный тип Б марки II ГОСТ 9128-2013	h=0.05м
Крупнозернистый асфальтобетон пористый марки II ГОСТ 9128-2013	h=0.07м
Фракционированный щебень, уложенный по способу заклинки ГОСТ 8267-93	h=0.15м
Гравийно-песчаная смесь природная	h=0.45м
Крупноблочный бут (щебень фр. 70-120мм)	h=0.30м
Уплотненный грунт Кулл=0.98	



Конструкция бетонной отмостки тип 2

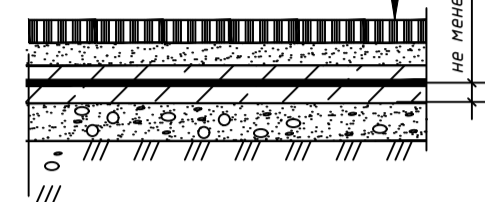
Бетон М-200 по ГОСТ 26633-2015	h = 0.12 м
армированный сеткой 4Ср 58500С-100 140хЛ ГОСТ 23279-2012	
Песчано-гравийная смесь по ГОСТ 23735-2014	h = 0.10 м
Уплотненный грунт	Коэф.упл.=0.98



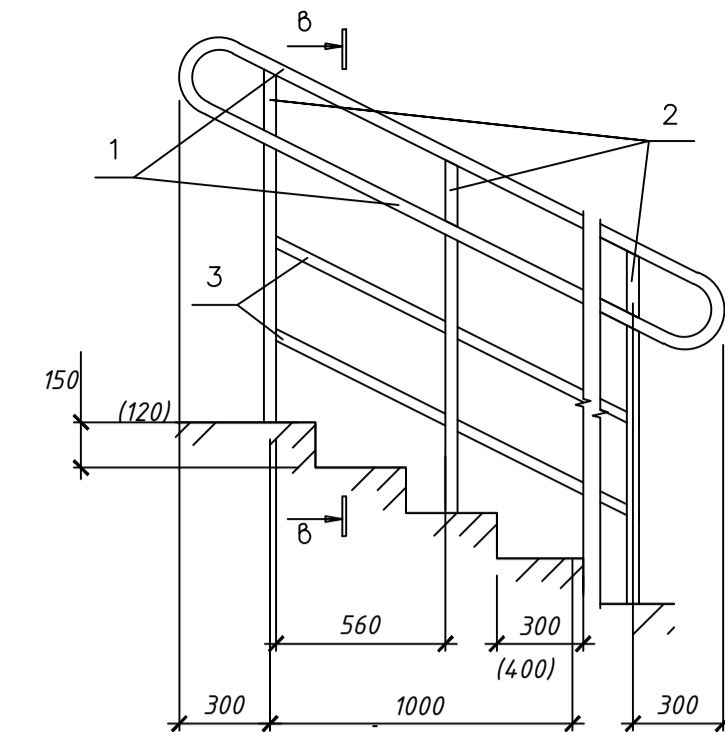
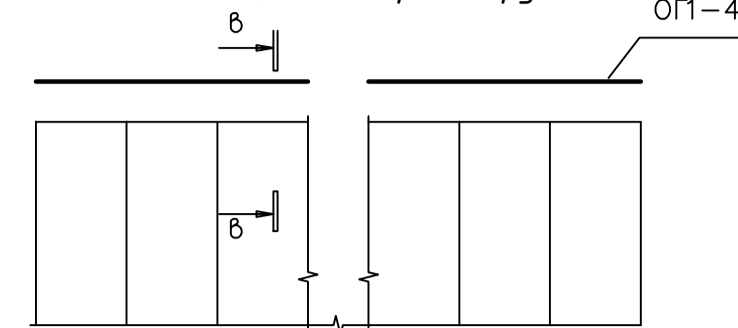
Деформационные швы в конструкциях тип 2, тип 3 и тип 6 выполняются с шагом не более 10 м с установкой в зонах швов (по высоте слоя) деревянных прокладок (реек) треугольного сечения. Поверхности реек и бетона при установке должны быть со смещены. До установки реек в проектное положение реек обработать битумной мастикой.

Конструкция брусчатых отмостки и тротуара с транспортной нагрузкой (брусч.+бет.+армирование) тип 3

Брусчатка по ГОСТ 17608-2017	h = 0.07 м
(для тротуара с транспортной нагрузкой h=0.10 м)	
Песок, обработанный цементом соответств. марке 20 Ч=250 МПа	h=0.06 м
Бетон М-200 по ГОСТ 26633-2015	h = 0.12 м
армированный сеткой 4Ср 58500С-100 140хЛ ГОСТ 23279-2012	
Песчано-гравийная смесь по ГОСТ 23735-2014	h = 0.08 м
Уплотненный грунт	Кулл=0.98



Типовое ограждение для применения на лестницах по рельефу

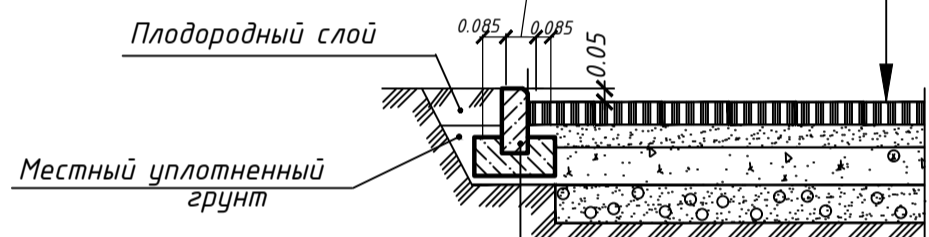


Спецификация элементов ограждений на 1 п. м.

поз.	Обозначение	Наименование	Кол.	Масса ед.	Прим.
1		Труба 40х3 ГОСТ 10704-91 С245 27772-88 L=1000	2	2,74	
2		Труба 40х3 ГОСТ 10704-91 С245 27772-88 L=1200	2	3,3	
3		φ18 А1 ГОСТ 2590-2006, L=940	2	1,88	
4		Труба 40х3 ГОСТ 10704-91 С245 27772-88 L=50	2	0,14	

Конструкция брусчатого тротуара и площадок для отдыха тип 4

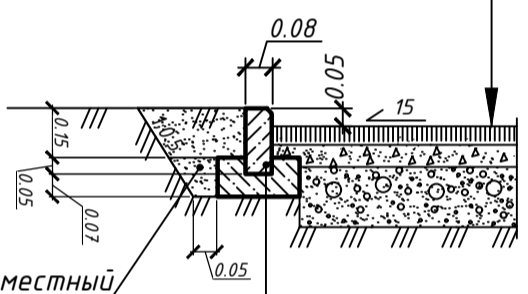
Брусчатка по ГОСТ 17608-2017	h = 0.07 м
Песок среднезернистый по ГОСТ 8736-2014	h = 0.06 м
Щебень М-600 кгс/см по ГОСТ 8267-93	h = 0.10 м
Песчано-гравийная смесь по ГОСТ 23735-2014	h = 0.10 м
Уплотненный грунт	Кулл=0.98



Бортовой бетонный камень БР 100.20.8 В=22.5 F=200 по ГОСТ 6665-91
Бетон В-15 F=100 по ГОСТ 26633-91

Конструкция тротуара (асф.бет), зоны безопасности площадки "Мультиспортивная Малая" и площадок для чистки ковров тип 5

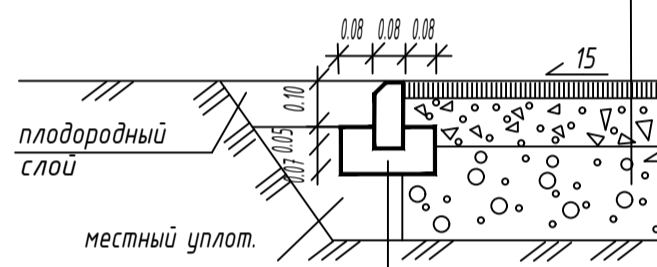
Песчаный асфальтобетон тип Г,Д марки III ГОСТ 9128-2013	h=0.05м
Щебень фр. 5-10 ГОСТ 8267-93	h=0.05м
Пес.-грав.смесь ГОСТ 23735-2014	h=0.15м
Уплот. грунт	Кулл=0.98



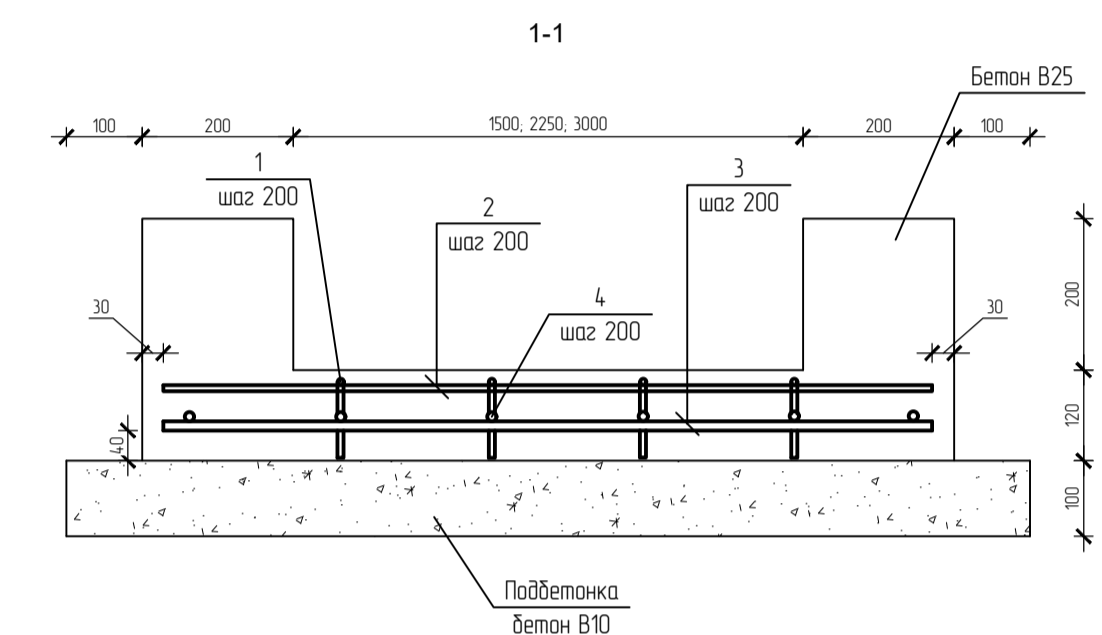
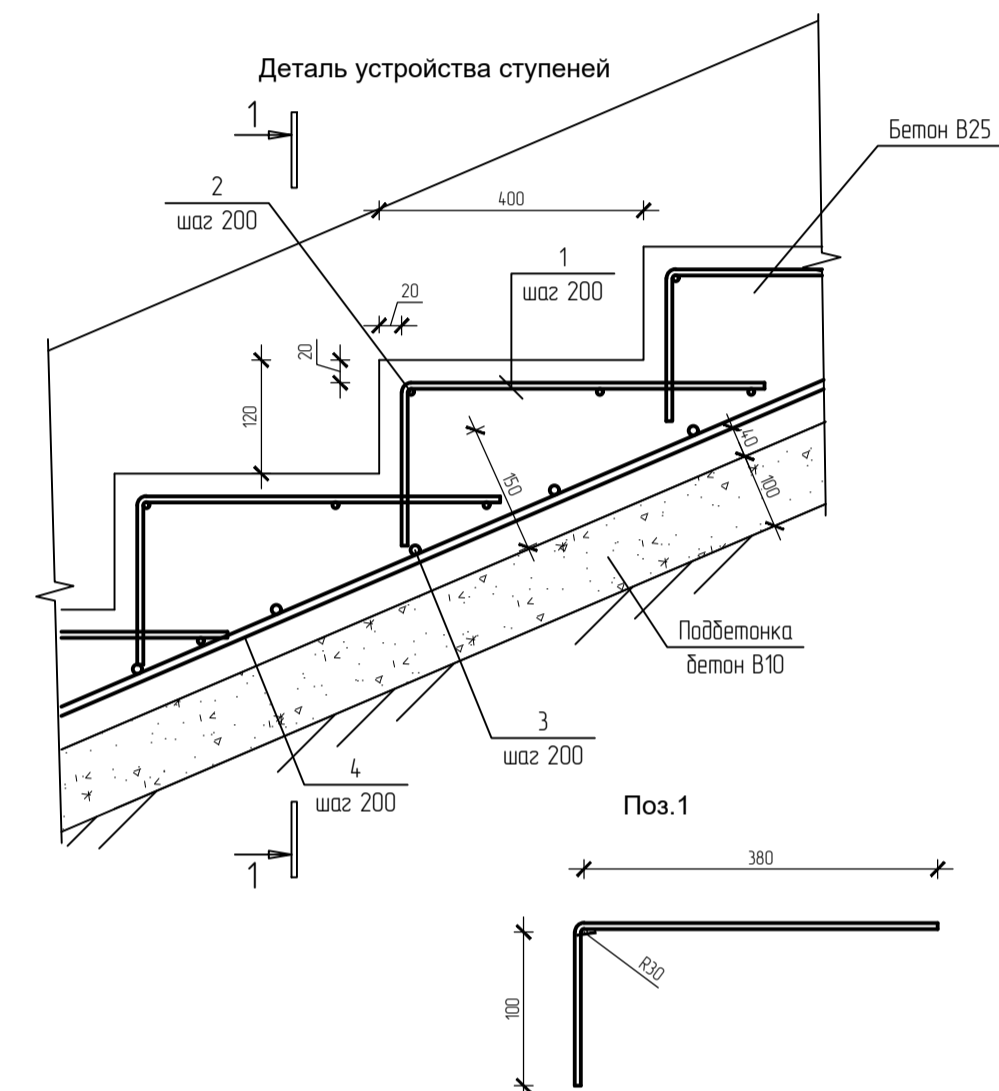
Бортовой бет. камень БР 100.20.08 В 22.5 (М 300) F 300 по ГОСТ 6665-91

Конструкция тротуара (асф.бет) с транспортной нагрузкой тип 6

Песчаный а/бет.тип Г,Д марки 3 по ГОСТ 9128-97*	h=0.05м
Рядовой щебень М 600-800 кгс/см2 по ГОСТ 8267-2014	h=0.15м
Песчано-грав.смесь природная	h=0.40м
Уплотненный грунт (суглинок мягкопластичный)	Кулл=0.96



Бортовой бетонный камень БР 100.20.8 В=22.5(М-300) F=300 по ГОСТ 6665-91
Бетон В-15(М-200) F=100 по ГОСТ 26633-2015



Величина расхода стали, кг

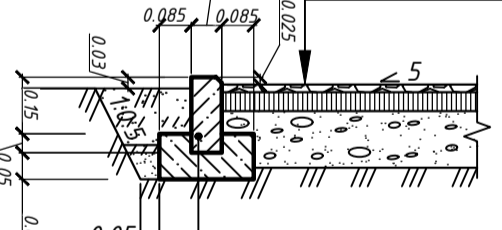
Марка элемента	Изделия арматурные				Всего
	А240		А500С		
	ГОСТ 34028-2016	ГОСТ 34028-2016	φ12	Итого	
В=1500		29,68	18,78	48,46	48,46
В=2250		42,72	26,4	69,19	69,19
В=3000		56,0	34,02	90,02	90,02

Технико-экономические показатели на 1 пм лестницы

Поз.	Обозначение	Наименование	Кол.	Масса, ед., кг	Примечание
		В=15м			
1		8-A500С ГОСТ 34028-2016 L=480	64	0,19	
2		8-A500С ГОСТ 34028-2016 L=1840	24	0,73	
3		12-A500С ГОСТ 34028-2016 L=1840	6	16,3	
4		12-A500С ГОСТ 34028-2016 L=1000	10	0,90	
		Материалы			
		Бетон класса В25, F150, W4		1,05 м³	
		Бетон класса В10		0,21 м³	
		В=225м			
1		8-A500С ГОСТ 34028-2016 L=480	96	0,19	
2		8-A500С ГОСТ 34028-2016 L=2590	24	1,02	
3		12-A500С ГОСТ 34028-2016 L=2590	6	2,30	
4		12-A500С ГОСТ 34028-2016 L=1000	14	0,90	
		Материалы			
		Бетон класса В25, F150, W4		1,13 м³	
		Бетон класса В10		0,3 м³	
		В=30м			
1		8-A500С ГОСТ 34028-2016 L=480	128	0,19	
2		8-A500С ГОСТ 34028-2016 L=3340	24	1,32	
3		12-A500С ГОСТ 34028-2016 L=3340	6	2,97	
4		12-A500С ГОСТ 34028-2016 L=1000	18	0,90	
		Материалы			
		Бетон класса В25, F150, W4		1,88 м³	
		Бетон класса В10		0,36 м³	

Конструкция площадок для занятия физкультурой (Мастерфайбр) тип 7

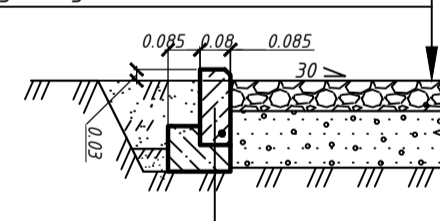
Покрытие "Мастерфайбр"	h=0.02м
Песчаный а/бетон тип Г марки III по ГОСТ 9128-2013	h=0.05м
Песчано-гравийная смесь по ГОСТ 23735-2014	h=0.15м
Уплотненный грунт	Кулл=0.98



Бортовой бетонный камень БР 100.20.8 В=22.5(М-300) F=300 по ГОСТ 6665-91
Бетон В-15(М-200) F=100 по ГОСТ 26633-2015

Конструкция площадок спортивных (спецсмесь) тип 8

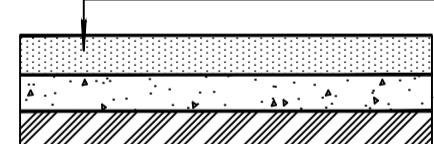
Покрытие спецсмесь: глина порошкообразная - 45%, песок крупнозернистый - 45%, известь порошкообразная - 10%	h=0.06 м
Песчано-гравийная смесь С6 (содержание гравия до 70%) опт. состава с добавлением до 25% щебня (фракции 10-20мм-50% 20-40мм-50%) по ГОСТ 25607-2014	h = 0.15 м
Уплотненный грунт	Кулл=0.98



Бортовой бетонный камень БР 100.20.8 В=22.5(М-300) F=300 по ГОСТ 6665-91
Бетон В-15(М-200) F=100 по ГОСТ 26633-2015

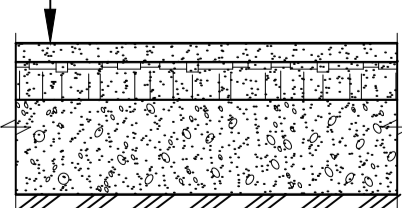
Конструкция площадок для игр детей тип 9

Песок речной, кл.1 группа-мелкий(15-2.0Мк), ГОСТ 8736-2014	h=0.10 м
Песок речной, кл.1 группа-средний(2.0-2.5Мк), ГОСТ 8736-2014	h=0.10 м
Уплотненный грунт	Кулл=0.98



Конструкция пожарного проезда по газону тип 10

Растительный слой	h=0.05м
Георешетка ТЧ 2246-002-56910145 100х165х165 с заполнением растительным грунтом h=0.10м	
Геотекстиль типа Дорнит М-300 г/м - 1 слой	
Песчано-гравийная смесь (С6) по ГОСТ 25607-2009	h=0.25м.
Уплотненный грунт	Кулл=0.98



Согласовано
Подп. и дата
Взам. инв.И
Инв.№

006-ПР-20-ПЗУ2ГЧ			
Жилой дом №8 со встроенными помещениями и инженерное обеспечение. Микрорайон "Нанжиль-Солнечный" г.Красноярск			
Э	Зам	23.12	02.12.22
Изм.	Колуч	Лист	Подп.
Разработал	Головина		02.12.22
Гл. спец.	Михайленко		02.12.22
И.контр.	Михайленко		02.12.22
ГИП	Грушина		02.12.22
I этап строительства		Стадия	Лист
II этап строительства		П	7
Конструкции дорожных покрытий		ИИИРЯК РОБЕТ	

Объем работ						
№ п/п	Наименование	Тул. черт.	Ед. изм	В границах 1 этап стр-ва	В границах 2 этап стр-ва	В границах уч-ка ТП
Земляные работы						
1	Отвод участка		м ²	12358	8520	151
2	Площадь застройки		м ²	2439.62	1700.61	83.83
3	Снятие непригодного грунта Н=0.50м. Вывоз грунта на 30.0 км		м ³	6179	4260	76
4	Разработка выемки с перемещением грунта в насыпь на расстояние до 50м с уплотнением		м ³	5660	3831	0
5	Разработка выемки с перемещением грунта в штабеля с последующим отвозом грунта на расстояние 15 км		м ³	7640	5144	307
7	Планировка площади насыпи, выемки с откосами		м ²	4896 5022	2527 4292	0 151
8	Устранение просадочных свойств грунта тяж. трамбовками (Р=5т.Д=1.5 Нупл=1.50м под проездами; Нупл=1.00м под тротуарами, площадками, газонами 6-9 ударов по одному следу до плотности сухого грунта 1.65кгс/см ³)		м ²	5723 4196	3716 3103	12.17 55

Дорожные работы						
№ п/п	Наименование	ГОСТ	Ед. изм	В границах зем.уч. ж.д.в 1 этап стр-ва	В границах зем.уч. ж.д.в 2 этап стр-ва	В границах зем.уч-ка ТП
1	Установка бордюра БР 100.30.15	ГОСТ 6665-91*	пм	938	577	-
	в т.ч. втоплен. =90 п.м.; пандусы =40пм					
	БР 100.20.08					
	Устройство водоотводного лотка ЛВ-20.24,6.23,5	лист 5		24	12	-
	Устройство щебеночной подготовки Н=0.05м ,В=0.28м			1.2	0.6	-
	Устройство водоотводного лотка из серии "Standart" ЛВ-20.24,6.10 (пластиковый) арт.821	Торговая марка Hidrolica	п.м.	24	12.0	-
	Устройство щебеночной подготовки Н=0.05м ,В=0.28м		м ³	0.34	0.17	-
	Устройство бетонной ободы из бетона марки В 25 F200 W6 0.05м ³ на 1 пм	ГОСТ 26633-91	м ³	1.20	0.60	-
	Устройство гидроизоляции (пергамин)	Торговая марка Hidrolica	м ²	6.72	3.36	-
	Решетка ячеистая стальная оцинкованная РВ-20.24.100 арт.528		шт	24.0	12.0	-
	Крепеж для решеток к лоткам арт.128		шт	48	24	-


Баланс земляных масс						11	
N	Наименование работ и объемов грунта	В гран. зем. уч. ж.д.в 1 этап стр-ва		В гран. зем. уч. ж.д.в 2 этап стр-ва		В гран. зем. уч. ТП	
		Насыпь	Выемка	Насыпь	Выемка	Насыпь	Выемка
1	Грунт планировки территории	3526	1629	678	2521	0	112
2	Вытесненный грунт, в т.ч. при устройстве:						
3	а) подземных частей зданий (сооружений)		6614		4765		183
	б) открытых водоотводных сооружений		0		0		0
	в) автодорожных покрытий	1589	4839	2741	1519	0	12
	г) плодородной почвы на участках озеленения	126	218	128	170		0
	Итого:	5241	13300	3547	8975	0	307
4	Поправка на уплотнение грунта	419		284			
	Всего пригодного грунта	5660	13300	3831	8975	0	307
5	Издыток пригодного грунта	7640		5144		307	
6	Грунт непригодный для устройства насыпи оснований зданий, сооружений и подлежащие удалению с территории (вывоз на 30 км)	6179	6179	4260	4260	76	76
7	Плодородный грунт, всего, в т.ч.:						
	а) используемый для озеленения территории						
	б) избыток плодородного грунта (рекультивация земель)						
8	Итого перерабатываемого грунта	19479	19479	13235	13235	0	307

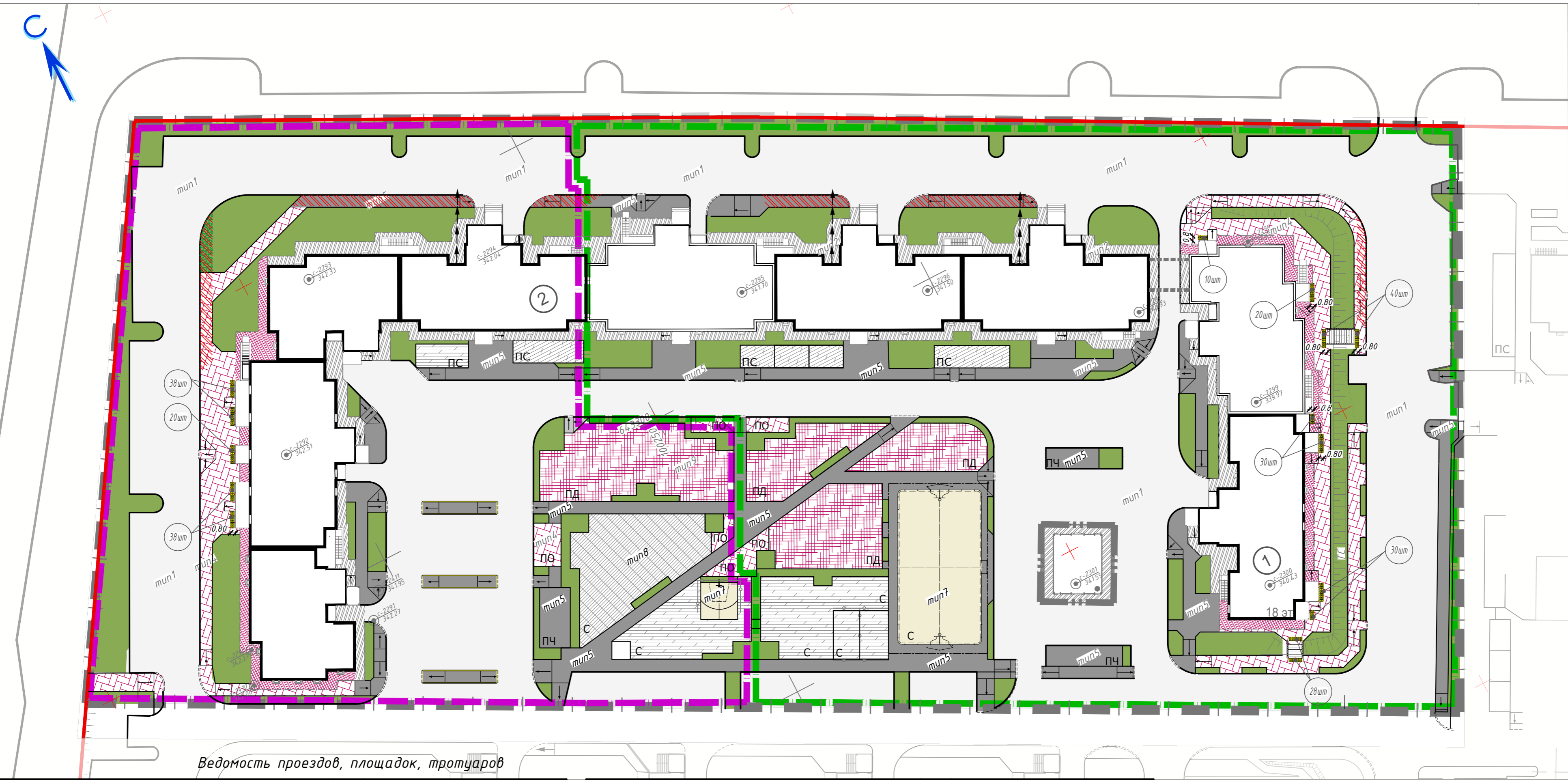
Согласовано

Взам. инв. N

Подп. и дата

Инв. Nподл

						006-ПР-20-ПЗУ2.ГЧ		
						Жилой дом №8 со встроенными помещениями и инженерное обеспечение. Микрорайон "Нанжуй-Солнечный" г.Красноярск		
З	-	Зам	233-22		02.12.22			
Изм.	Колуч	Лист	Ндок	Подп.	Дата			
Разработал	Головина				02.12.22	I этап строительства		Стадия
Гл. спец.	Михайленко				02.12.22	II этап строительства		Лист
								Листов
								П
								8
						Объемы работ		
Н.контр.	Михайленко				02.12.22			
ГИП	Трухина				02.12.22			



Ведомость проездов, площадок, тротуаров

Обозначение	Наименование	Тип	Площадь покрытия, м ²		В границе земельного участка трансформат. подстанции
			в границе 1 этапа строительства	в границе 2 этапа строительства	
	Проезд асф.бет. с бордюром из бортового камня БР 100.30.15, l=938м/l=577м/l=0м	1	4794.0	3145.0	12.17
	а) Отмостка бетонная с бордюром из бортового камня БР 100.20.8 l=240м/l=210м/l=47м	2	409	532	249.0
	в) Отмостка брусчатая по бетонному основанию	3	123	118	367
	а) Тротуар брусчатый с бордюром из бортового камня БР 100.20.8 l=278м/l=113м/l=0м	4	479	344	-
	Тротуар с тактильной полосой	-	-	-	-
	б) Тротуар брусчатый с транспортной нагрузкой	3	24	31	1007
	в) Тротуар асф.бет. с бордюром из бортового камня БР 100.20.8 l=547м/l=247м/l=0м	5	992	562	-
	г) Тротуар асф.бет. с транспортной нагрузкой камня БР 100.20.8 l=35м/l=36м/l=0м	6	66	70	-
	Площадка для отдыха брусчатка с бордюром из бортового камня БР 100.20.8, l=12м/l=27м /l=0м	4	45	77	-

Обозначение	Наименование	Тип	Площадь покрытия, м ²		В границе земельного участка трансформат. подстанции
			в границе 1 этапа строительства	в границе 2 этапа строительства	
	Площадки для занятий физкультурой с покрытием "Мастерфайбр" с бордюром из бортового камня БР 100.20.8, l=77м/l=18м/l=-м	7	415	36	-
	Площадки для занятий физкультурой с покрытием травяным с бордюром из бортового камня БР 100.20.8, l=44м/l=0м/l=0м	-	271	717	167
	Зона безопасности асф.бет. вокруг площадки "Мультиспортарена Малая"	5	31	-	-
	Площадки для занятий физкультурой с покрытием из смеси с бордюром из бортового камня БР 100.20.8, l=0м/l=37м/l=0м	8	-	300	-
	Площадки детские с покрытием песчаным с бордюром из бортового камня БР 100.20.8, l=108м/l=66м/l=0м	9	509	350	-
	Площадки хозяйственные (для чистки ковров) с асф.бет. покрытием с бордюром из бортового камня БР 100.20.8, l=60м/l=25м/l=0м	5	71	49	180
	Площадки хозяйственные (для сушки белья) с травянистым покрытием без бортового камня	-	109	76	125
	Пожарный проезд по газону	10	-	16	-

Экспликация зданий и сооружений

N п/п	Наименование	Примечание
1	Жилой дом №8 со встроенными помещениями (I этап строительства)	проект.
2	Жилой дом №8 со встроенными помещениями (II этап строительства)	проект.
3	Трансформаторная подстанция (I этап строительства)	проект.

Ведомость тактильной плитки

Услов. обознач.	Наименование	1 этап (шт.) /м2	2 этап (шт.) /м2
	Тротуарная тактильная плитка с конусными рифами 300*300*50 (шт.)	158/ 14.22	96/ 8.64

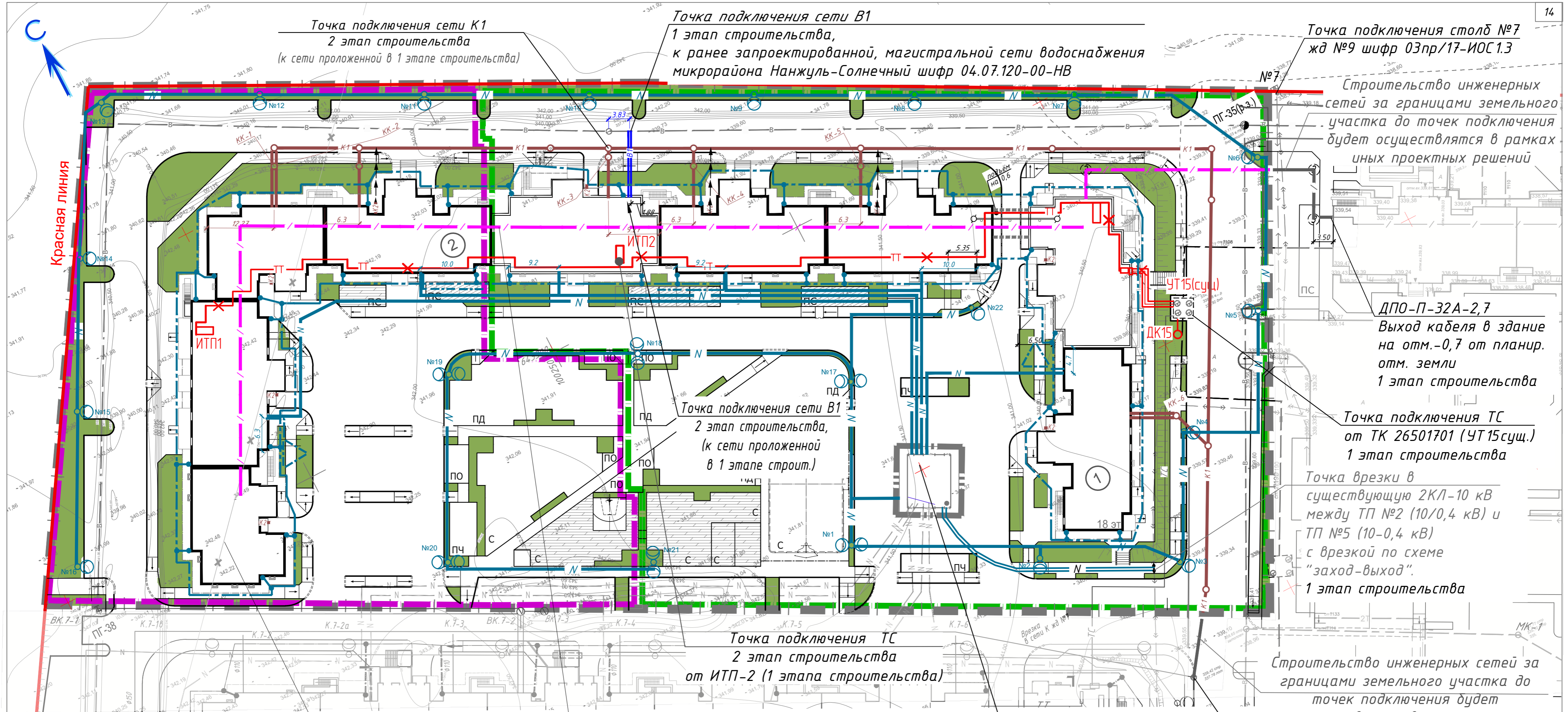
006-ПР-20-ПЗУ2.ГЧ

Жилой дом №8 со встроенными помещениями и инженерное обеспечение. Микрорайон "Нанжунь-Солнечный" г.Красноярск										
Э	Изм.	Зам	Лист	Издок	Дата	I этап строительства	II этап строительства	Стадия	Лист	Листов
-	-	Зам	233-22	Издок	02.12.22					
Разработал	Головина	Головина	Издок	Издок	02.12.22					
Гл. спец.	Михайленко	Михайленко	Издок	Издок	02.12.22					
Н.контр.	Михайленко	Михайленко	Издок	Издок	02.12.22					
ГИП	Трухина	Трухина	Издок	Издок	02.12.22					

План проездов, тротуаров, площадок. М 1:500.



Согласовано
Взам. инв.Н
Подп. и дата
Инв.№подл



Точка подключения столб №7 жд №9 шифр 03пр/17-ИОС.1.3

Строительство инженерных сетей за пределами земельного участка до точек подключения будет осуществляться в рамках иных проектных решений

ДПО-П-32А-2,7
Выход кабеля в здание на отм.-0,7 от планир. отм. земли
1 этап строительства

Точка подключения ТС от ТК 26501701 (УТ15сущ.)
1 этап строительства

Точка врезки в существующую 2КЛ-10 кВ между ТП №2 (10/0,4 кВ) и ТП №5 (10-0,4 кВ) с врезкой по схеме "заход-выход".
1 этап строительства

Строительство инженерных сетей за пределами земельного участка до точек подключения будет осуществляться в рамках иных проектных решений

Точка подключения сети К1 1 этап строительства к ранее запроектированной сети канализации ООО "КрасИнко" шифр 04.07.120-00-НК

Точка подключения сети К1 2 этап строительства (к сети проложенной в 1 этапе строительства)

Точка подключения сети В1 1 этап строительства, к ранее запроектированной, магистральной сети водоснабжения микрорайона Нанжуй-Солнечный шифр 04.07.120-00-НВ

Точка подключения сети В1 2 этап строительства, (к сети проложенной в 1 этапе строят.)

Точка подключения ТС 2 этап строительства от ИТП-2 (1 этапа строительства)

Точка подключения сети ЭС 2 этап строительства

Демонтаж электросети выполнен по проекту МРСК СИБИРИ ш.2400.000586.2021-ОТР

Сети связи 1этапа транзитом для подключения 2 этапа строительства

Согласовано
Взам. инв.Н
Подп. и дата
Инв.№подл

Экспликация зданий и сооружений

N n/n	Наименование	Примечание
1	Жилой дом №8 со встроенными помещениями (I этап строительства)	проект.
2	Жилой дом №8 со встроенными помещениями (II этап строительства)	проект.
3	Трансформаторная подстанция (I этап строительства)	проект.

Условные обозначения

- Проектируемая теплотесь
- Проектируемые сети водопровода
- Проектируемые сети канализации
- Проектируемые сети электроснабжения
- Проектируемое заземление
- Проектируемые светильники освещения
- Проектируемые сети связи

006-ПР-20-ПЗУ2.ГЧ			
Жилой дом №8 со встроенными помещениями и инженерное обеспечение. Микрорайон "Нанжуй-Солнечный" г.Красноярск			
Э	-	Зам 233-22	02.12.22
Изм.	Колуч	Лист Ндок	Подп. Дата
Разработал	Головина		02.12.22
Гл. спец.	Михайленко		02.12.22
Н.контр.		Михайленко	02.12.22
ГИП		Трухина	02.12.22
		Сводный план инженерных сетей М 1:500	
		I этап строительства	II этап строительства
		П	10



N п/п	Наименование	Примечание
1	Жилой дом №8 со встроенными помещениями (I этап строительства)	проект.
2	Жилой дом №8 со встроенными помещениями (II этап строительства)	проект.
3	Трансформаторная подстанция (I этап строительства)	проект.

1. Инсоляция принята согласно СанПиН 2.2.1/2.1.1076-01 (с изменениями на 10 апреля 2017 г) "Гигиенические требования к инсоляции и солнцезащите помещений жилых и общественных зданий и территорий".
2. Населенный пункт: г.Красноярск.
3. Географические координаты: 56°00'с.ш. и 92°47'в.д. Часовой пояс: +7.
4. Нормируемая инсоляция детских игровых площадок и спортивных площадок : непрерывная не менее 2.5ч. на не менее 50% площади площадок.
5. Не учитываемое время (после восхода и до захода Солнца): 1ч.



Согласовано
 Инв. инв.Н
 Подп. и дата
 Инв. Инв.Н

УСЛОВНЫЕ ОБОЗНАЧЕНИЯ

- Граница земельного участка с кадастровым номером 24:50:04.00397:1345.
- Граница земельного участка с кадастровым номером 24:50:04.00397:1347 (I этап строительства).
- Граница земельного участка I этап строительства.
- Граница земельного участка II этап строительства.
- Площадка для занятий физкультурой.
- Площадка для игр детей.

				006-ПР-20-ПЗУ2.ГЧ			
				Жилой дом №8 со встроенными помещениями и инженерное обеспечение. Микрорайон "Нанжуй-Солнечный" г.Красноярск			
Э	-	Зам	233-22	02.12.22	I этап строительства II этап строительства	Стадия Лист Листов П 11	
Изм.	Колуч	Лист	Ндок	Подп.			Дата
Разработал	Головина	02.12.22					
Гл. спец.	Михайленко	02.12.22					
Н.контр.	Михайленко	02.12.22			Схема планировочной организации земельного участка по инсоляции территории. М 1:500.		
ГИП	Трухина	02.12.22					