

ЭКСПЛИКАЦИЯ ПЛОЩАДОК

Площ.	Наименование	Площадь, м ²		Примечание
		I этап строительства	Всего	
ДП	Дорожная полоса площадки	102,0	76,0	177,0
ПО	Площади для озеленения	24,0	-	24,0
ФП	Фундаментные площадки	230,0	67,0	297,0
С	Хозяйственные площадки в том числе площадки для души	30,0	-	30,0
М	Машиностоящие площадки	(14,0)	-	(14,0)
Итого:		380,0	142,0	528,0

ВЕДОМОСТЬ ЖИЛЬЯ И ОБЩЕСТВЕННЫХ ЗДАНИЙ И СООРУЖЕНИЙ

№ п/п	Наименование и обозначение	Количество				Площадь, м ²	Средняя плотность застройки (чел./100 м ²)
		квартир	здания	зданий	общественных		
1	Жилые здания (в том числе объекты капитального строительства)	84	84	471,4	690,0	369,9	4,29
2	Общественные здания (в том числе объекты капитального строительства)	303	303	157,7	157,7	-	1,58
3	Трансформаторная подстанция	1	1	54,0	-	-	0,54
Итого:		387	387	2314,7	368,9	1028,9	8,79

* - площадь земельной части парковочной территории (газоны)

ТЕХНИКО-ЭКОНОМИЧЕСКИЕ ПОКАЗАТЕЛИ

№ п/п	Наименование	Единица измерения	Количество	
			плановый	фактический
1	Площадь земельного участка	кв.м	4070,0	4147,0
2	Площадь застройки жилого дома, трансформации	кв.м	590,0	1970,7
3	Площадь помещений	кв.м	720	158,0
4	Площадь проездов и парковок	кв.м	1295,0	980,0
5	Площадь дорожной сети	кв.м	322,0	331,0
6	Площадь площадок в том числе: - детских игровых; - спортивных; - для озеленения; - хозяйственных; - для размещения автотранспорта	кв.м	388,0	142,0
7	Площадь озеленения, в том числе: - газонов; - цветников; - клумб; - для озеленения; - для озеленения; - для озеленения	кв.м	(102,0)	(75,0)
8	Коэффициент застройки	%	(23,0)	(67,0)
9	Коэффициент озеленения	%	(2,4)	(2,4)
10	Общая площадь помещений, в том числе: - в подвальной части; - в надземной части; - в помещениях для размещения автотранспорта; - в помещениях для размещения автотранспорта; - в помещениях для размещения автотранспорта	кв.м	1295,0	980,0
11	Общая площадь помещений, в том числе: - в подвальной части; - в надземной части; - в помещениях для размещения автотранспорта; - в помещениях для размещения автотранспорта; - в помещениях для размещения автотранспорта	кв.м	1030,0	1030,0
12	Общая площадь помещений, в том числе: - в подвальной части; - в надземной части; - в помещениях для размещения автотранспорта; - в помещениях для размещения автотранспорта; - в помещениях для размещения автотранспорта	кв.м	104	56
13	Общая площадь помещений, в том числе: - в подвальной части; - в надземной части; - в помещениях для размещения автотранспорта; - в помещениях для размещения автотранспорта; - в помещениях для размещения автотранспорта	кв.м	63	71
14	Общая площадь помещений, в том числе: - в подвальной части; - в надземной части; - в помещениях для размещения автотранспорта; - в помещениях для размещения автотранспорта; - в помещениях для размещения автотранспорта	кв.м	21	24
15	Общая площадь помещений, в том числе: - в подвальной части; - в надземной части; - в помещениях для размещения автотранспорта; - в помещениях для размещения автотранспорта; - в помещениях для размещения автотранспорта	кв.м	18	20
16	Общая площадь помещений, в том числе: - в подвальной части; - в надземной части; - в помещениях для размещения автотранспорта; - в помещениях для размещения автотранспорта; - в помещениях для размещения автотранспорта	кв.м	1	1
17	Общая площадь помещений, в том числе: - в подвальной части; - в надземной части; - в помещениях для размещения автотранспорта; - в помещениях для размещения автотранспорта; - в помещениях для размещения автотранспорта	кв.м	1	2

РАСЧЕТ КОЭФФИЦИЕНТА ПЛОТНОСТИ ЗАСТРОЙКИ

Минимальная площадь земельного участка, необходимая для обеспечения жилой застройки - 7450,24 кв.м. Коэффициент плотности застройки земельного участка для использования жилой застройки - 7450,24 кв.м. S общей жил.плотн., да исполнения (балконов и лоджий) / S участка = 2,5.

В проекте: 1825,0 / 745,0 = 2,47.

Нормативная средняя этажность - 2,47. Общая площадь квартир на 1 человека, общая площадь проектного жилого дома составляет 1825,0 кв.м. Соответственно коэффициент застройки составляет: 1825,0 / 745,0 = 2,47.

Площадь миграционной территории составляет: 1825,0 кв.м. / 745,0 кв.м. = 2,47.

Площадь миграционной территории составляет: 1825,0 кв.м. / 745,0 кв.м. = 2,47.

Площадь миграционной территории составляет: 1825,0 кв.м. / 745,0 кв.м. = 2,47.

РАСЧЕТ ПЛОЩАДОК И ОЗЕЛЕНЕНИЯ

Принятый размер территории застройки - 1825,0 кв.м. с размерами от 28,10х200,0 м. Минимальный размер территории застройки - 1825,0 кв.м. с размерами от 28,10х200,0 м. Минимальный размер территории застройки - 1825,0 кв.м. с размерами от 28,10х200,0 м.

Площадь застройки - 1825,0 кв.м. в границах земельного участка - 14 кв.м. / 100 кв.м. общей площади участка - 13,25%.

Площадь застройки - 1825,0 кв.м. в границах земельного участка - 14 кв.м. / 100 кв.м. общей площади участка - 13,25%.

Площадь застройки - 1825,0 кв.м. в границах земельного участка - 14 кв.м. / 100 кв.м. общей площади участка - 13,25%.

РАСЧЕТ КОЭФФИЦИЕНТА ПЛОТНОСТИ ЗАСТРОЙКИ

Минимальная площадь земельного участка, необходимая для обеспечения жилой застройки - 7450,24 кв.м. Коэффициент плотности застройки земельного участка для использования жилой застройки - 7450,24 кв.м. S общей жил.плотн., да исполнения (балконов и лоджий) / S участка = 2,5.

В проекте: 1825,0 / 745,0 = 2,47.

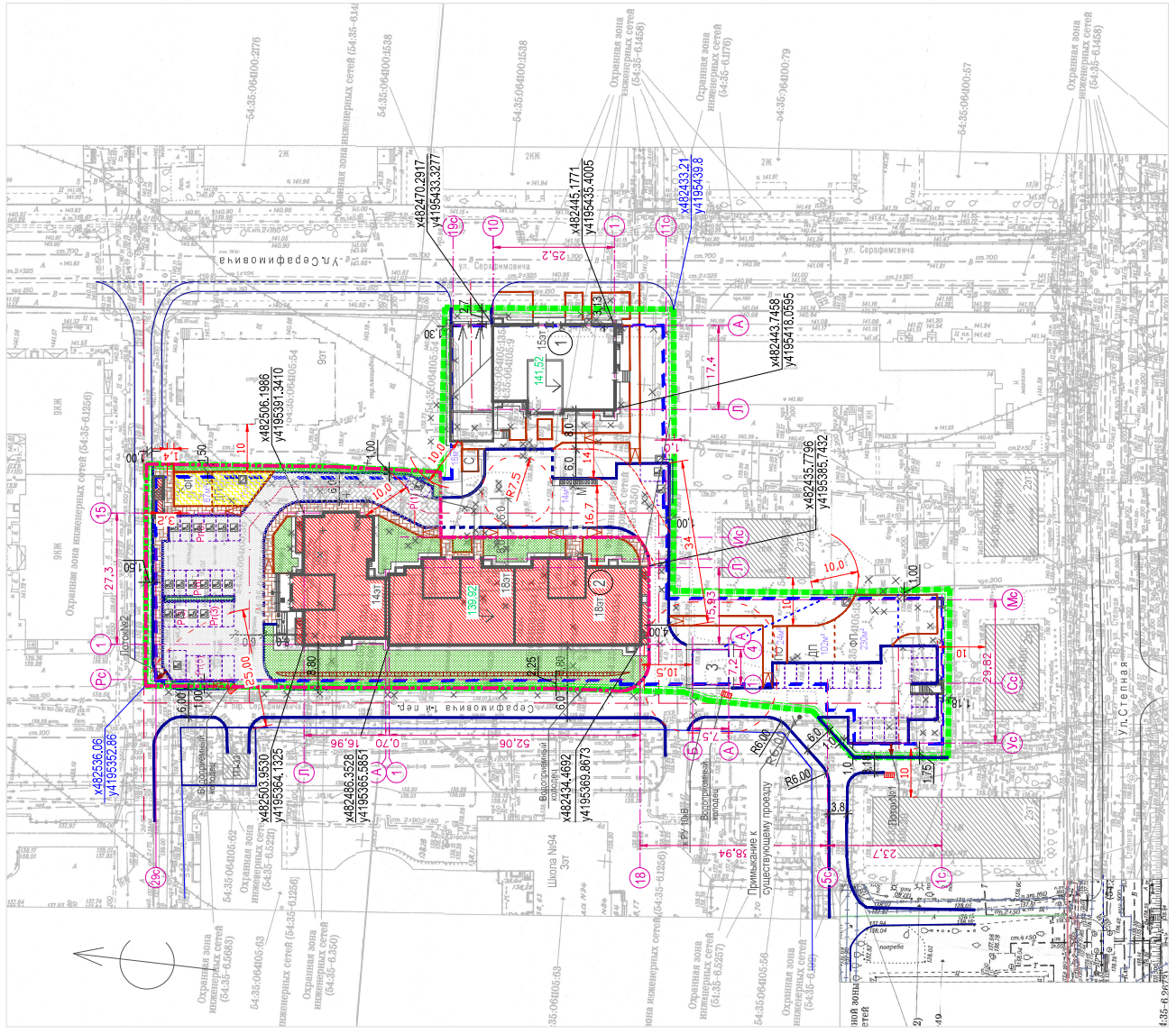
Нормативная средняя этажность - 2,47. Общая площадь квартир на 1 человека, общая площадь проектного жилого дома составляет 1825,0 кв.м. Соответственно коэффициент застройки составляет: 1825,0 / 745,0 = 2,47.

Площадь миграционной территории составляет: 1825,0 кв.м. / 745,0 кв.м. = 2,47.

Площадь миграционной территории составляет: 1825,0 кв.м. / 745,0 кв.м. = 2,47.

Площадь миграционной территории составляет: 1825,0 кв.м. / 745,0 кв.м. = 2,47.

№ п/п	Наименование	Единица измерения	Количество
1	Жилые здания	кв.м	471,4
2	Общественные здания	кв.м	157,7
3	Трансформаторная подстанция	кв.м	54,0
Итого:		кв.м	2314,7



УСЛОВНЫЕ ОБОЗНАЧЕНИЯ

- Граница земельного участка площадью 7450,24 кв.м. кадастровый № 54:05:0040105:1384
- Граница II этапа строительства
- Граница благоустройства
- Проектируемые дорожки
- Граница санитарно-защитной зоны
- Проектируемые здания
- Озеленяющие зоны
- Проезды и парковки (асфальтобетон)
- Проезды и парковки (грунт/асфальт)
- Тротуары и площадки
- Площади (резиновые покрытия)
- Улицы озеленения
- Места парковки автотранспорта
- Места парковки автотранспорта
- МГТ (машина)
- Гостевая парковка
- Бордюры и пандусы
- Водосточный лоток
- Водосточный лоток

РАСЧЕТ КОЭФФИЦИЕНТА ЗАСТРОЙКИ

Согласно Градостроительному кодексу РФ (ст. 286), количество машиномест для размещения автотранспорта на территории земельного участка составляет 1,15 на 1 кв.м. общей площади участка, но не менее 0,5 машиномест на 1 квартиру.

1825,0 кв.м. / 1,15 = 1587,0 машиномест.

Для размещения автотранспорта на территории земельного участка необходимо 1587,0 машиномест.

Общая расчетная площадь машиномест - 184,5 кв.м.

Общая расчетная площадь машиномест - 184,5 кв.м.

Общая расчетная площадь машиномест - 184,5 кв.м.

УСЛОВНЫЕ ОБОЗНАЧЕНИЯ

- Граница земельного участка площадью 7450,24 кв.м. кадастровый № 54:05:0040105:1384
- Граница II этапа строительства
- Граница благоустройства
- Проектируемые дорожки
- Граница санитарно-защитной зоны
- Проектируемые здания
- Озеленяющие зоны
- Проезды и парковки (асфальтобетон)
- Проезды и парковки (грунт/асфальт)
- Тротуары и площадки
- Площади (резиновые покрытия)
- Улицы озеленения
- Места парковки автотранспорта
- Места парковки автотранспорта
- МГТ (машина)
- Гостевая парковка
- Бордюры и пандусы
- Водосточный лоток
- Водосточный лоток

РАСЧЕТ КОЭФФИЦИЕНТА ЗАСТРОЙКИ

Согласно Градостроительному кодексу РФ (ст. 286), количество машиномест для размещения автотранспорта на территории земельного участка составляет 1,15 на 1 кв.м. общей площади участка, но не менее 0,5 машиномест на 1 квартиру.

1825,0 кв.м. / 1,15 = 1587,0 машиномест.

Для размещения автотранспорта на территории земельного участка необходимо 1587,0 машиномест.

Общая расчетная площадь машиномест - 184,5 кв.м.

Общая расчетная площадь машиномест - 184,5 кв.м.

Общая расчетная площадь машиномест - 184,5 кв.м.

Проектная документация разработана в соответствии с градостроительными планами земельного участка, заданием на проектирование, градостроительными регламентами, техническими регламентами, в том числе устанавливающими требования по обеспечению безопасности эксплуатации зданий, строений, сооружений и безопасного использования прилегающих к ним территорий, а также соблюдением требований, изложенных в законодательстве Российской Федерации.

Главный инженер проекта: [Подпись]

И. Кривошапкин