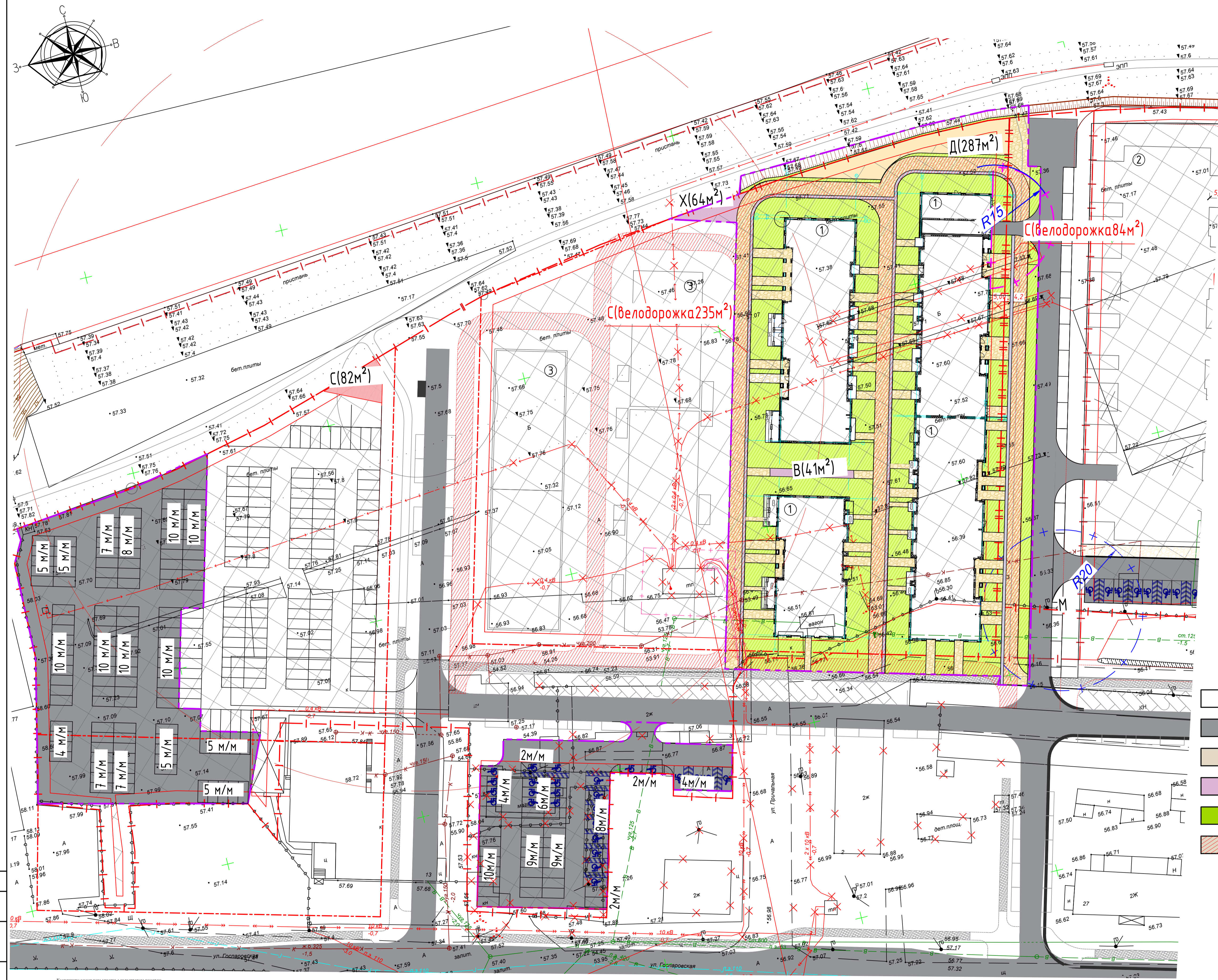
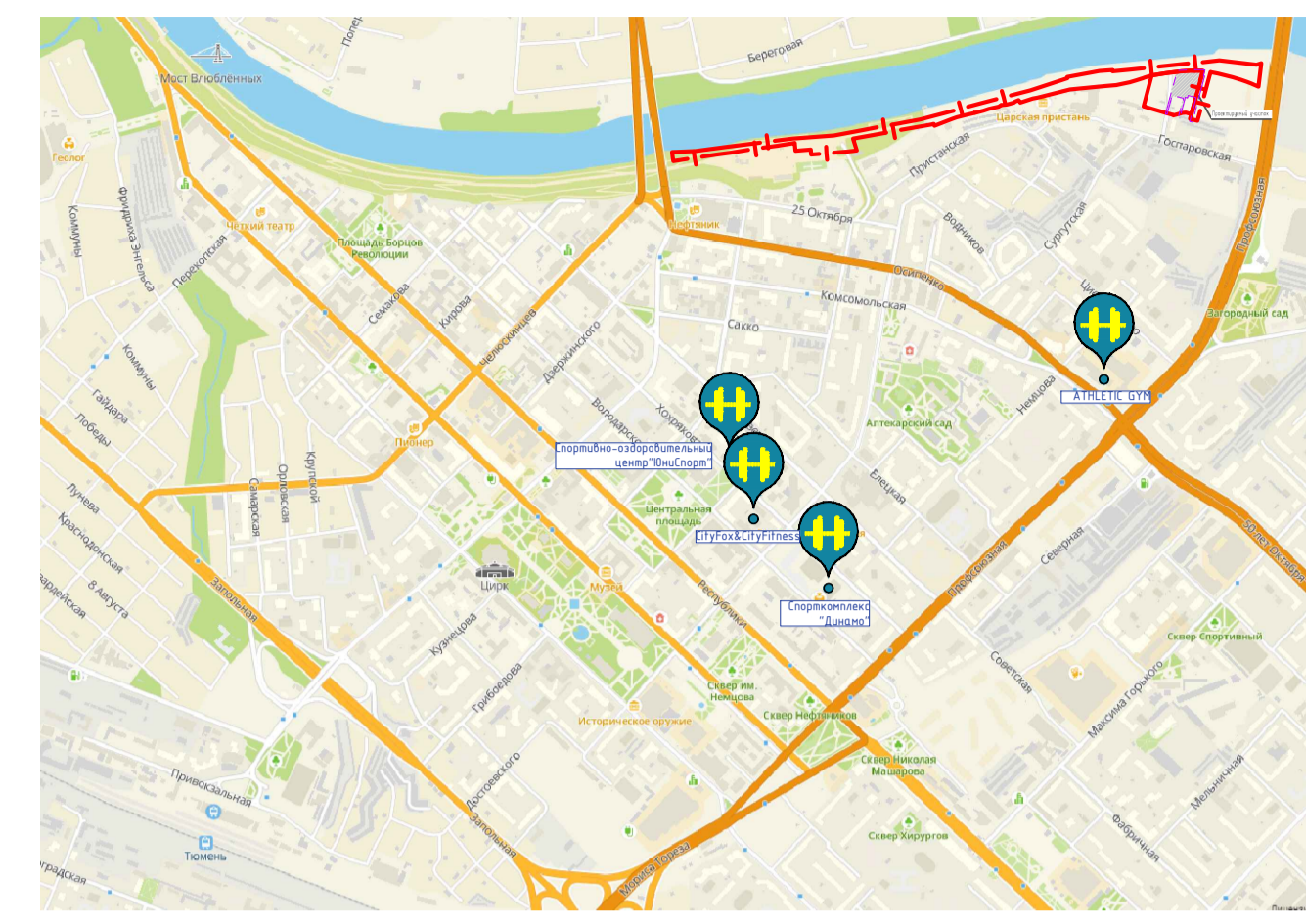


Ситуационный план размещения объекта на карте г.Тюмень



ЭКСПЛИКАЦИЯ ЗДАНИЙ И СООРУЖЕНИЙ

№на плане	Наименование	Примечание
①	Жилой дом	Проект.
②	Жилой дом ГП7	Ранее запроект.
③	Жилой дом ГП9	Перспектив.

ЭКСПЛИКАЦИЯ ПЛОЩАДОК

№на плане	Наименование	Примечание
В	Площадка отдыха взрослых	Проект.
С	Площадка для занятий физической культурой	Проект.
Д	Площадка для игр детей дошкольного и младшего школьного возраста	Проект.
Х	Хозяйственная площадка	Проект.
М	Площадка для ТБО	Проект.

Условные обозначения:

- проектируемый жилой дом
- граница земельного участка с кадастровым: 72:23:0217002:10673
- асфальтобетонное покрытие дорог (тип 1)
- плиточное покрытие тротуара (тип 2)
- площадки отдыха (тип 3)
- газоны
- плиточное покрытие тротуара (тип 2) (проезд пожарно-спасательной техники)
- места допустимого размещения зданий и сооружений
- граница благоустройства
- проезд пожарно-спасательной техники
- Охранная зона эл.кабеля
- СЗЗ площадки ТБО-20 метров

Примечания:

- Расстояние до спортивных, детских игровых и площадок отдыха взрослых принято согласно п.7.5 ПС 42.13330.2016.
- Расстояние от самого удаленного выхода до площадки ТБО не превышает 100 м, согласно 8.2.5 СанПиН 2.1.2.2645-10
- Расстояние от въезд-выездов в паркинг до площадок составляет не менее 15 м.

Координаты земельного участка с кадастровым номером 72:23:0217002:10673

№ п/п	X	Y	№ п/п	X	Y
1	388335.44	1468709.89	30	388213.32	1468508.48
2	388335.44	1468722.31	31	388213.32	1468520.90
3	388334.96	1468724.81	32	388213.32	1468533.32
4	388334.42	1468723.38	33	388213.15	1468545.74
5	388333.52	1468726.39	34	388209.93	1468558.16
6	388271.26	1468709.89	35	388197.26	1468570.58
7	388209.15	1468697.528	36	388194.68	1468583.00
8	388213.07	1468696.53	37	388196.62	1468595.42
9	388214.04	1468692.85	38	388201.66	1468607.84
10	388216.03	1468693.3	39	388225.27	1468620.26
11	388219.43	1468697.48	40	388232.87	1468632.68
12	388213.44	1468692.3	41	388232.22	1468645.10
13	388200.6	1468682.42	42	388200.99	1468657.52
14	388188.15	1468672.85	43	388208.01	1468670.94
15	388186.79	1468624.33	44	388206.36	1468683.36
16	388190.44	1468611.67	45	388203.33	1468695.78
17	388192.66	1468600.05	46	388208.29	1468708.20
18	388196.53	1468592.27	47	388206.36	1468720.62
19	388199.83	1468577.8	48	388208.16	1468733.04
20	388192.42	1468563.22	49	388203.17	1468745.46
21	388179.01	1468552.49	50	388209.11	1468757.88
22	388164.01	1468548.41	51	388216.11	1468770.30
23	388142.44	1468530.09	52	388213.11	1468782.72
24	388176.15	1468524.46	53	388222.48	1468795.14
25	388181.53	1468518.72	54	388227.00	1468807.56
26	388200.41	1468508.21	55	388233.93	1468820.98
27	388218.76	1468496.23	56	388233.21	1468833.40
28	388231.04	1468482.97	57	388234.59	1468845.82

РПТ08_2.22 ПСД 0586-ПЗУ				
Комплекс многоэтажных жилых домов с нежилыми помещениями, подземными паркингами, расположенных по адресу: г. Тюмень, ул. Причальная - Госпаровская				
1	—	Зам.	84-22	09.2022
Изм.	Колуч	Лист	№ док	Подп.
Разработчик	Трубина	Дата	07.2022	Стандия
Проверил	Моснова	Дата	07.2022	Лист
Жилой дом ГП8 на земельном участке с кадастровым номером 72:23:0217002:9977				Листов
Схема планировочной организации земельного участка. М1:500.				п 1
Нормоконт.	Суйкова	Дата	07.2022	000 НПП "ПС"