

заставлено.

Градостроительный план земельного участка

№	RU	2	5	0	3	0	0	0	-	0	6	4	-	2	2		
---	----	---	---	---	---	---	---	---	---	---	---	---	---	---	---	--	--

Градостроительный план земельного участка подготовлен на основании заявления ООО «ЖИЛСТРОЙ-ДВ» в лице генерального директора Тюменцева Н.Ю., адрес: Приморский край, г. Владивосток, Океанский про-кт, д. 17, оф. 310 вх.№04/10157 от 08.07.22

(реквизиты заявления правообладателя земельного участка с указанием ф.и.о. заявителя – физического лица, либо реквизиты заявления и наименование заявителя – юридического лица о выдаче градостроительного плана Местонахождение установлено относительно ориентира, расположенного в границах участка. Почтовый адрес ориентира:

Приморский край,
(субъект Российской Федерации)
г. Большой камень, ул. Академика Курчатова, в районе д. 21

Кадастровый номер земельного участка: 25:36:010201:16995

Площадь земельного участка – 2647 кв.м.

Описание границ земельного участка:

Обозначение (номер) характерной точки	Перечень координат характерных точек в системе координат, используемой для ведения Единого государственного реестра МСК 25	
	X	Y
1	2	3
1	359117.4	2189573.68
2	359116.84	2189578.27
3	359115.39	2189578.03
4	359112.69	2189599.16
5	359177.96	2189601.22
6	359177.38	2189578.87
7	359177.82	2189569.01
8	359171.8	2189568.88
9	359159.5	2189568.15
10	359160.57	2189554.31
11	359118.62	2189551.79
12	359115.79	2189573.14
1	359117.4	2189573.68

Информация о расположенных в границах земельного участка объектах капитального строительства в границах земельного участка объекты капитального строительства: объект незавершенного строительства

Информация о границах зоны планируемого размещения объекта капитального строительства в соответствии с утвержденным проектом планировки территории (при наличии) -

Реквизиты проекта планировки территории и (или) проекта межевания территории в случае, если земельный участок расположен в границах территории, в отношении которой утверждены проект планировки территории и (или) проект межевания территории - _____
(указывается в случае, если земельный участок расположен в границах территории в отношении которой утверждены проект планировки территории и (или) проект межевания территории)

Градостроительный план подготовлен управлением архитектуры и градостроительства
(ф.и.о., должность уполномоченного лица, наименование органа)
администрации городского округа Большой Камень

М.П.

Начальник УАиГ

Подпись

(Ищенко В.Н.)

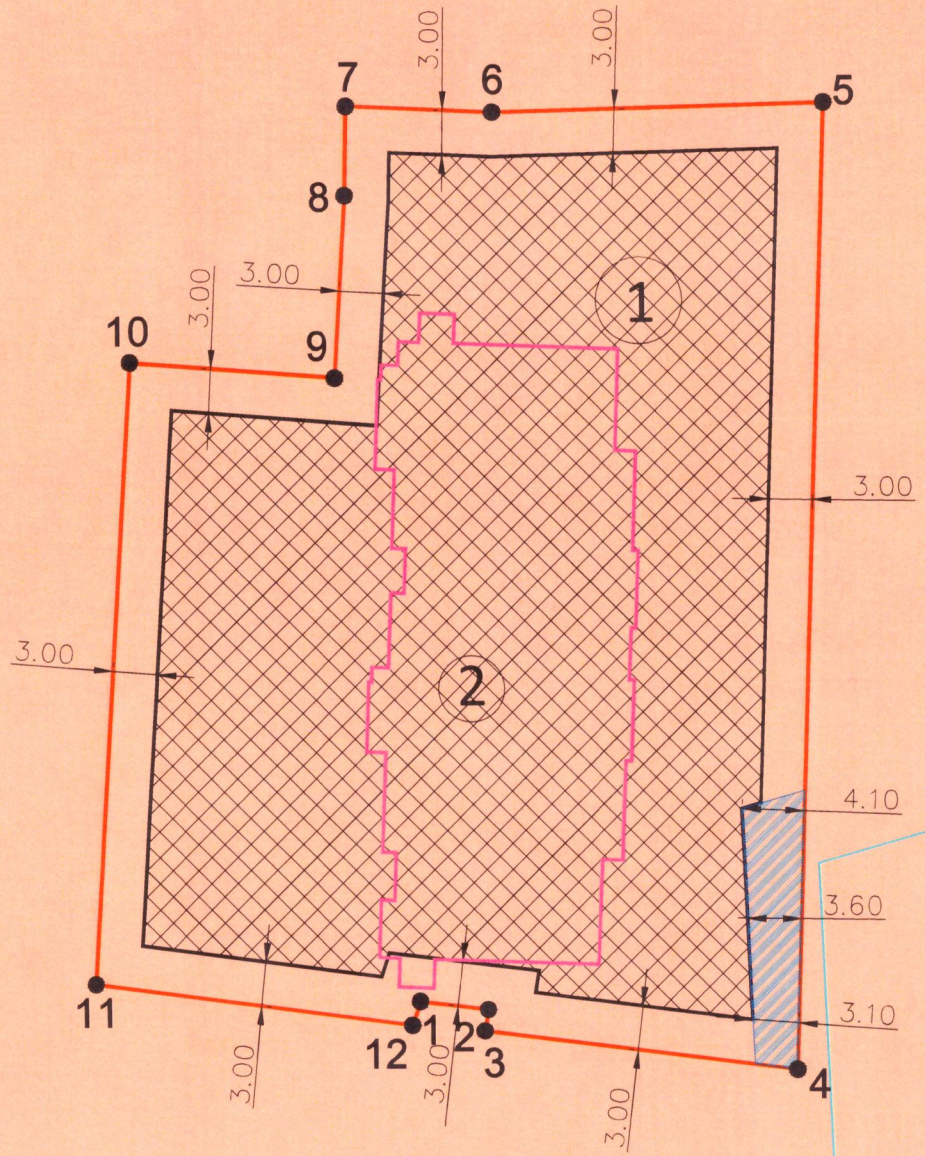
расшифровка подписи

Дата выдачи 15.08.22.



1. Чертеж градостроительного плана земельного участка
и линий градостроительного регулирования
Чертеж расположения листов

ЖЭ



Площадь земельного участка: 2647 кв.м.

Ситуационный план



Масштаб: 1:5000

ЖЗ

Экспликация:

- 1 Место допустимого размещения объектов капитального строительства (зданий, строений, сооружений), (ЖЗ) - зона жилой застройки смешанной этажности

Условные обозначения:

- 1 2 3 4 Границы земельного участка 2647 кв.м.
- 2 Существующий объект капитального строительства
- Сети водоснабжения
- ЖЗ Зона жилой застройки смешанной этажности
- Место допустимого размещения зданий, строений, сооружений в зоне ЖЗ 2010.03 кв.м.
- Охранная зона сетей водоснабжения 64.14 кв.м.

Весь земельный участок располагается :
 - в границах зоны подверженной риску возникновения чрезвычайных ситуаций техногенного характера (зона химического заражения);
 - в границах зоны подверженной риску возникновения чрезвычайных ситуаций техногенного характера (зона радиоактивного загрязнения);
 - в границах территории опережающего социально-экономического развития «Большой Камень» в соответствии с Постановлением Правительства РФ от 28 января 2016 г. № 43

управление архитектуры и градостроительства
 администрации городского округа Большой Камень

Земельный участок
 Городской округ Большой Камень

Система координат МСК 25, зона 2		Кол. листов:1	Лист
Система высот Балтийская 1977г.			
Нач. управления	Ищенко В.Н.	Масштаб 1:500	
Главн.специалист	Редькина Н.А.		
		_____ 2022 г.	

Масштаб: 1:500

2. Информация о градостроительном регламенте либо требованиях к назначению, параметрам и размещению объекта капитального строительства на земельном участке, на который действие градостроительного регламента не распространяется или для которого градостроительный регламент не устанавливается

Земельный участок расположен в территориальной зоне Ж 3 (зона жилой застройки смешанной этажности)

2.1. Реквизиты акта органа государственной власти субъекта Российской Федерации, органа местного самоуправления, содержащего градостроительный регламент, либо реквизиты акта федерального органа государственной власти, органа государственной власти субъекта Российской Федерации, органа местного самоуправления, иной организации, определяющего в соответствии с федеральными законами порядок использования земельного участка, на который действие градостроительного регламента не распространяется или для которого градостроительный регламент не устанавливается:

Постановлением администрации городского округа Большой Камень «Об утверждении Правил землепользования и застройки городского округа Большой Камень» от 22.12.2021 №3269

2.2. Информация о видах разрешенного использования земельного участка:

Разрешенное использование земельных участков: территориальная зона **Ж 3 (зона жилой застройки смешанной этажности)**

Основные виды и параметры разрешенного использования земельных участков и объектов капитального строительства:

- многоэтажная жилая застройка (высотная застройка);
- среднеэтажная жилая застройка;
- малоэтажная многоквартирная жилая застройка;
- общежития;
- амбулаторно-поликлиническое обслуживание;
- дошкольное, начальное и среднее общее образование;
- обеспечение занятий спортом в помещениях;
- площадки для занятий спортом;
- обеспечение внутреннего правопорядка;
- оказание услуг связи;
- предоставление коммунальных услуг;
- административные здания организаций, обеспечивающих предоставление коммунальных услуг;
- улично-дорожная сеть;
- благоустройство территории.

Условно разрешенные виды и параметры разрешенного использования земельных участков и объектов капитального строительства:

- государственное управление;
- деловое управление;
- банковская и страховая деятельность;
- бытовое обслуживание;
- объекты культурно-досуговой деятельности;
- объекты торговли (торговые центры, торгово-развлекательные центры (комплексы);
- магазины;
- общественное питание;
- гостиничное обслуживание;
- амбулаторное ветеринарное обслуживание;

- хранение автотранспорта.

Вспомогательные виды и параметры разрешенного использования земельных участков и объектов капитального строительства:

- предоставление коммунальных услуг;

- улично-дорожная сеть;

- благоустройство территории.

Основные виды и параметры разрешенного использования земельных участков и объектов капитального строительства

Виды разрешенного использования земельных участков и объектов капитального строительства		Предельные размеры земельных участков и предельные параметры разрешенного строительства, реконструкции объектов капитального строительства
наименование использования	описание вида использования	
1	2	3
Многоэтажная жилая застройка (высотная застройка)	размещение многоквартирных домов этажностью девять этажей и выше; благоустройство и озеленение придомовых территорий; обустройство спортивных и детских площадок, хозяйственных площадок и площадок для отдыха; размещение подземных гаражей и автостоянок, размещение объектов обслуживания жилой застройки во встроенных, пристроенных и встроенно-пристроенных помещениях многоквартирного дома в отдельных помещениях дома, если площадь таких помещений в многоквартирном доме не составляет более 15% от общей площади дома	предельное минимальное количество этажей – 9 надземных этажей. Предельное максимальное количество этажей – 16 надземных этажей. Минимальные отступы от границ земельных участков в целях определения мест допустимого размещения зданий, строений, сооружений, за пределами которых запрещено строительство зданий, строений, сооружений: – 3 м; – 0 м в случае размещения на смежном участке пристроенного здания; – 5 м со стороны улично-дорожной сети, за исключением проездов. В условиях реконструкции существующей застройки отступы от границ земельного участка формируются в соответствии со сложившейся линией застройки или по красной линии. Размеры земельных участков – не менее 2500 кв. м. Максимальный процент застройки в границах земельного участка, включая здания, строения, сооружения, в том числе обеспечивающие функционирование объекта – 60. Максимальный коэффициент плотности застройки жилыми домами – 2,5. Коэффициент плотности застройки – отношение площади всех жилых помещений здания к площади земельного участка. Минимальный процент озеленения – 30. Минимальное количество мест для хранения автомобилей – 1 машино-место на 100 кв. м жилой площади, но не менее 0,5 машино-мест на 1 квартиру. В случае отклонения от предельно допустимых параметров в части обеспечения местами парковки автомобилей, необходимо обоснование наличия мест хранения автомобилей, доступных для неограниченного круга лиц, в пределах пешеходной территориальной доступности – 500 м
Среднеэтажная жилая застройка	размещение многоквартирных домов этажностью не выше восьми этажей; благоустройство и озеленение; размещение подземных гаражей и автостоянок; обустройство спортивных и детских площадок, площадок для отдыха; размещение объектов обслуживания жилой застройки во встроенных, пристроенных и встроенно-пристроенных помещениях многоквартирного дома, если общая площадь таких помещений в многоквартирном доме не составляет более 20% общей площади помещений дома	предельное минимальное количество этажей – 5 надземных этажей. Предельное максимальное количество этажей – 8 надземных этажей. Минимальные отступы от границ земельных участков в целях определения мест допустимого размещения зданий, строений, сооружений, за пределами которых запрещено строительство зданий, строений, сооружений: – 3 м; – 0 м в случае размещения на смежном участке пристроенного здания;

1	2	3
		<p>– 5 м со стороны улично-дорожной сети, за исключением проездов.</p> <p>В условиях реконструкции существующей застройки отступы от границ земельного участка формируются в соответствии со сложившейся линией застройки или по красной линии.</p> <p>Размеры земельных участков – не менее 2000 кв. м.</p> <p>Максимальный процент застройки в границах земельного участка, включая здания, строения, сооружения, в том числе обеспечивающие функционирование объекта – 70.</p> <p>Максимальный коэффициент плотности застройки жилыми домами – 2.</p> <p>Коэффициент плотности застройки – отношение площади всех жилых помещений здания в наружных границах стен к площади земельного участка.</p> <p>Минимальный процент озеленения – 20.</p> <p>Минимальное количество мест для хранения автомобилей – 1 машино-место на 100 кв. м жилой площади, но не менее 0,6 машино-мест на 1 квартиру.</p> <p>В случае отклонения от предельно допустимых параметров в части обеспечения местами парковки автомобилей, необходимо обоснование наличия мест хранения автомобилей, доступных для неограниченного круга лиц, в пределах пешеходной территориальной доступности – 500 м</p>
<p>Малоэтажная многоквартирная жилая застройка</p>	<p>размещение малоэтажных многоквартирных домов (многоквартирные дома высотой до 4 этажей, включая мансардный);</p> <p>обустройство спортивных и детских площадок, площадок для отдыха;</p> <p>размещение объектов обслуживания жилой застройки во встроенных, пристроенных и встроенно-пристроенных помещениях малоэтажного многоквартирного дома, если общая площадь таких помещений в малоэтажном многоквартирном доме не составляет более 15% общей площади помещений дома</p>	<p>предельное максимальное количество этажей – 4 надземных этажа, включая мансардный.</p> <p>Минимальные отступы от границ земельных участков в целях определения мест допустимого размещения зданий, строений, сооружений, за пределами которых запрещено строительство зданий, строений, сооружений:</p> <ul style="list-style-type: none"> – 3 м; – 0 м в случае размещения на смежном участке пристроенного здания. <p>В условиях реконструкции существующей застройки отступы от границ земельного участка формируются в соответствии со сложившейся линией застройки или по красной линии.</p> <p>Вспомогательные здания, хозяйственные строения размещать со стороны улиц не допускается.</p> <p>Размеры земельных участков:</p> <ul style="list-style-type: none"> – для двухквартирного жилого здания – не менее 800 кв. м; – для многоквартирного жилого здания 2 и более этажей – не менее 1400 кв. м. <p>Максимальный процент застройки в границах земельного участка, включая здания, строения, сооружения, в том числе обеспечивающие функционирование объекта – 80.</p> <p>Максимальный коэффициент плотности застройки жилым зданием – 1,3.</p> <p>Коэффициент плотности застройки – отношение площади всех этажей зданий в наружных границах стен к площади земельного участка.</p> <p>Минимальный процент озеленения – 15.</p> <p>Минимальное количество мест для хранения автомобилей – 1 машино-место на 1 квартиру.</p> <p>В случае отклонения от предельно допустимых параметров в части обеспечения местами парковки автомобилей, необходимо обоснование наличия мест хранения автомобилей, доступных для неограниченного круга лиц, в пределах пешеходной</p>

1	2	3
Общежития	размещение зданий, предназначенных для размещения общежитий, предназначенных для проживания граждан на время их работы, службы или обучения, за исключением зданий, размещение которых предусмотрено содержанием вида разрешенного использования с кодом 4.7 Классификатора видов разрешенного использования земельных участков	<p>территориальной доступности – 500 м.</p> <p>предельное максимальное количество этажей – 9 надземных этажей.</p> <p>Минимальные отступы от границ земельных участков в целях определения мест допустимого размещения зданий, строений, сооружений, за пределами которых запрещено строительство зданий, строений, сооружений – 5 м.</p> <p>В условиях реконструкции существующей застройки отступы от границ земельного участка формируются в соответствии со сложившейся линией застройки или по красной линии.</p> <p>Размеры земельных участков:</p> <ul style="list-style-type: none"> – не менее 1000 кв. м. <p>Максимальный процент застройки в границах земельного участка, включая здания, строения, сооружения, в том числе обеспечивающие функционирование объекта – 75.</p> <p>Минимальный процент озеленения – 15.</p> <p>Минимальное количество мест для стоянки автомобилей - 1 машино-место на 200 кв. м общей площади, но не менее 1 машино-место на 5 комнат</p>
Амбулаторно-поликлиническое обслуживание	размещение объектов капитального строительства, предназначенных для оказания гражданам амбулаторно-поликлинической медицинской помощи (поликлиники, фельдшерские пункты, пункты здравоохранения, центры матери и ребенка, диагностические центры, молочные кухни, станции донорства крови, клинические лаборатории)	<p>предельное максимальное количество этажей – 9 надземных этажей.</p> <p>Минимальные отступы от границ земельных участков в целях определения мест допустимого размещения зданий, строений, сооружений, за пределами которых запрещено строительство зданий, строений, сооружений – 3 м.</p> <p>В условиях реконструкции существующей застройки отступы от границ земельного участка формируются в соответствии со сложившейся линией застройки или по красной линии.</p> <p>Размеры земельных участков – не менее 500 кв. м.</p> <p>Максимальный процент застройки в границах земельного участка, включая здания, строения, сооружения, в том числе обеспечивающие функционирование объекта – 45.</p> <p>Минимальный процент озеленения – 40.</p> <p>Минимальное количество мест для хранения автомобилей – 10 машино-мест на 100 посещений в смену</p>
Дошкольное, начальное и среднее общее образование	размещение объектов капитального строительства, предназначенных для просвещения, дошкольного, начального и среднего общего образования (детские ясли, детские сады, школы, лицеи, гимназии, художественные, музыкальные школы, образовательные кружки и иные организации, осуществляющие деятельность по воспитанию, образованию и просвещению), в том числе зданий, спортивных сооружений, предназначенных для занятия обучающихся физической культурой и спортом	<p>предельное максимальное количество этажей – 4 надземных этажа.</p> <p>Минимальные отступы от границ земельных участков в целях определения мест допустимого размещения зданий, строений, сооружений, за пределами которых запрещено строительство зданий, строений, сооружений – 5 м.</p> <p>Размеры земельных участков:</p> <ul style="list-style-type: none"> – дошкольные образовательные организации – не менее 5000 кв. м; – общеобразовательные организации – не менее 12000 кв. м; – организации дополнительного образования – не менее 450 кв. м; – спортивных сооружений – не менее 100 кв. м. <p>Максимальный процент застройки в границах земельного участка, включая здания, строения, сооружения, в том числе обеспечивающие функционирование объекта – 60.</p> <p>Минимальное количество мест для парковки автомобилей:</p> <ul style="list-style-type: none"> – для учреждений дошкольного образования – 2 машино-места на 100 мест;

1	2	3
		<p>– для учреждений начального и среднего общего образования – 2 машино-места на 100 учащихся;</p> <p>иные организации, осуществляющие деятельность по воспитанию, образованию и просвещению – 5 машино-мест на 100 учащихся</p>
Обеспечение занятий спортом в помещениях	размещение спортивных клубов, спортивных залов, бассейнов, физкультурно-оздоровительных комплексов в зданиях и сооружениях	<p>предельное максимальное количество этажей – 4 надземных этажа.</p> <p>Минимальные отступы от границ земельных участков в целях определения мест допустимого размещения зданий, строений, сооружений, за пределами которых запрещено строительство зданий, строений, сооружений – 3 м.</p> <p>В условиях реконструкции существующей застройки отступы от границ земельного участка формируются в соответствии со сложившейся линией застройки или по красной линии.</p> <p>Размеры земельных участков – не менее 100 кв. м.</p> <p>Максимальный процент застройки в границах земельного участка, включая здания, строения, сооружения, в том числе обеспечивающие функционирование объекта – 60.</p> <p>Минимальный процент озеленения – 20</p>
Площадки для занятий спортом	размещение площадок для занятия спортом и физкультурой на открытом воздухе (физкультурные площадки, беговые дорожки, поля для спортивной игры)	<p>минимальные отступы от границ земельных участков в целях определения мест допустимого размещения сооружений, за пределами которых запрещено строительство сооружений – 3 м.</p> <p>В условиях реконструкции существующей застройки отступы от границ земельного участка формируются в соответствии со сложившейся линией застройки или по красной линии.</p> <p>Размеры земельных участков – не менее 100 кв. м</p>
Обеспечение внутреннего правопорядка	<p>размещение объектов капитального строительства, необходимых для подготовки и поддержания в готовности органов внутренних дел, Росгвардии и спасательных служб, в которых существует военизированная служба;</p> <p>размещение объектов гражданской обороны, за исключением объектов гражданской обороны, являющихся частями производственных зданий</p>	<p>предельное максимальное количество этажей – 4 надземных этажа.</p> <p>Минимальные отступы от границ земельных участков в целях определения мест допустимого размещения зданий, строений, сооружений, за пределами которых запрещено строительство зданий, строений, сооружений – 3 м.</p> <p>В условиях реконструкции существующей застройки отступы от границ земельного участка формируются в соответствии со сложившейся линией застройки или по красной линии.</p> <p>Размеры земельных участков – не менее 300 кв. м.</p> <p>Максимальный процент застройки в границах земельного участка, включая здания, строения, сооружения, в том числе обеспечивающие функционирование объекта – 75.</p> <p>Минимальный процент озеленения – 15.</p> <p>Минимальное количество мест для стоянки автомобилей – 15 машино-мест на 100 работающих, но не менее 2 машино-места на 1 объект</p>
Оказание услуг связи	размещение зданий, предназначенных для размещения пунктов оказания услуг почтовой, телеграфной, междугородней и международной телефонной связи	<p>предельное максимальное количество этажей – 3 надземных этажа.</p>
Предоставление коммунальных услуг	размещение зданий и сооружений, обеспечивающих поставку воды, тепла, электричества, газа, отвод канализационных стоков, очистку и уборку объектов недвижимости (котельных, водозаборов, очистных сооружений, насосных станций, водопроводов, линий электропередач, трансформаторных подстанций, газопроводов, линий связи, телефонных станций, канализаций, стоянок, гаражей и мастерских для обслуживания уборочной, и аварийной техники, сооружений).	<p>Минимальные отступы от границ земельных участков в целях определения мест допустимого размещения зданий, строений, сооружений, за пределами которых запрещено строительство зданий, строений, сооружений – 0,5 м.</p> <p>В условиях реконструкции существующей застройки отступы от границ земельного участка формируются в соответствии со</p>

1	2	3
Административные здания организаций, обеспечивающих предоставление коммунальных услуг	необходимых для сбора и плавки снега) размещение зданий, предназначенных для приема физических и юридических лиц в связи с предоставлением им коммунальных услуг	сложившейся линией застройки или по красной линии. Размеры земельных участков для объектов, предназначенных для приема физических и юридических лиц в связи с предоставлением им коммунальных услуг – не менее 300 кв. м. Размеры земельных участков для объектов обеспечения физических и юридических лиц коммунальными услугами не подлежат установлению. Максимальный процент застройки в границах земельного участка, включая здания, строения, сооружения, в том числе обеспечивающие функционирование объекта – 90
Улично-дорожная сеть	размещение объектов улично-дорожной сети: автомобильных дорог, трамвайных путей и пешеходных тротуаров в границах населенных пунктов, пешеходных переходов, бульваров, площадей, проездов, велодорожек и объектов велотранспортной и инженерной инфраструктуры; размещение придорожных стоянок (парковок) транспортных средств в границах городских улиц и дорог, за исключением предусмотренных видами разрешенного использования с кодами 2.7.1, 4.9, 7.2.3 Классификатора видов разрешенного использования земельных участков, а также некапитальных сооружений, предназначенных для охраны транспортных средств	предельные (минимальные и (или) максимальные) размеры земельных участков, предельные параметры разрешенного строительства, реконструкции объектов капитального строительства не подлежат установлению
Благоустройство территории	размещение декоративных, технических, планировочных, конструктивных устройств, элементов озеленения, различных видов оборудования и оформления, малых архитектурных форм, некапитальных нестационарных строений и сооружений, информационных щитов и указателей, применяемых как составные части благоустройства территории, общественных туалетов	

Условно разрешенные виды и параметры использования земельных участков и объектов капитального строительства

Виды разрешенного использования земельных участков и объектов капитального строительства		Предельные размеры земельных участков и предельные параметры разрешенного строительства, реконструкции объектов капитального строительства
наименование вида использования	описание вида использования	

1	2	3
Государственное управление	размещение зданий, предназначенных для размещения государственных органов, государственного пенсионного фонда, органов местного самоуправления, судов, а также организаций, непосредственно обеспечивающих их деятельность или оказывающих государственные и (или) муниципальные услуги	предельное максимальное количество этажей – 9 надземных этажей. Минимальные отступы от границ земельных участков в целях определения мест допустимого размещения зданий, строений, сооружений, за пределами которых запрещено строительство зданий, строений, сооружений – 5 м.
Деловое управление	размещение объектов капитального строительства с целью: размещения объектов управленческой деятельности, не связанной с государственным или муниципальным управлением и оказанием услуг, а также с целью обеспечения совершения сделок, не требующих передачи товара в момент их совершения между организациями, в том числе биржевая деятельность (за исключением банковской и страховой деятельности)	В условиях реконструкции существующей застройки отступы от границ земельного участка формируются в соответствии со сложившейся линией застройки или по красной линии. Размеры земельных участков – не менее 500 кв. м. Максимальный процент застройки в границах земельного участка, включая здания, строения, сооружения, в том числе обеспечивающие функционирование объекта – 75. Минимальный процент озеленения – 15.
Банковская и страховая деятельность	размещение объектов капитального строительства, предназначенных для размещения организаций, оказывающих банковские и страховые услуги	Минимальное количество мест для стоянки автомобилей – 1 машино-место на 50 кв. м общей площади, но не менее 35 машино-мест на 100 работающих
Бытовое обслуживание	размещение объектов капитального строительства, предназначенных для оказания населению или организациям бытовых услуг (мастерские мелкого ремонта, ателье, бани, парикмахерские, прачечные, химчистки, похоронные бюро)	предельное максимальное количество этажей – 3 надземных этажа. Минимальные отступы от границ земельных участков в целях определения мест допустимого размещения зданий, строений, сооружений, за пределами которых запрещено строительство зданий, строений, сооружений – 3 м. В условиях реконструкции существующей застройки отступы от границ земельного участка формируются в соответствии со сложившейся

1	2	3
		<p>линией застройки или по красной линии. Размеры земельных участков – не менее 200 кв. м. Максимальный процент застройки в границах земельного участка, включая здания, строения, сооружения, в том числе обеспечивающие функционирование объекта – 75. Минимальный процент озеленения – 15. Минимальное количество мест для стоянки автомобилей – 5 машино-мест на 100 кв. м общей площади, но не менее 1 машино-место на 5 работающих</p>
<p>Объекты культурно-досуговой деятельности</p>	<p>размещение зданий, предназначенных для размещения музеев, выставочных залов, художественных галерей, домов культуры, библиотек, кинотеатров и кинозалов, театров, филармоний, концертных залов, планетариев</p>	<p>предельное максимальное количество этажей – 9 надземных этажей. Минимальные отступы от границ земельных участков в целях определения мест допустимого размещения зданий, строений, сооружений, за пределами которых запрещено строительство зданий, строений, сооружений – 5 м. В условиях реконструкции существующей застройки отступы от границ земельного участка формируются в соответствии со сложившейся линией застройки или по красной линии. Размеры земельных участков – не менее 500 кв. м. Максимальный процент застройки в границах земельного участка, включая здания, строения, сооружения, в том числе обеспечивающие функционирование объекта – 75. Минимальный процент озеленения – 15. Минимальное количество мест для стоянки автомобилей – 1 машино-место на 50 кв. м общей площади, но не менее 35 машино-мест на 100 работающих</p>
<p>Объекты торговли (торговые центры, торгово-развлекательные центры (комплексы))</p>	<p>размещение объектов капитального строительства, общей площадью свыше 5000 кв. м с целью размещения одной или нескольких организаций, осуществляющих продажу товаров, и (или) оказание услуг в соответствии с содержанием видов разрешенного использования с кодами 4.5, 4.6, 4.8 – 4.8.2 Классификатора видов разрешенного использования земельных участков; размещение гаражей и (или) стоянок для автомобилей сотрудников и посетителей торгового центра</p>	<p>предельное максимальное количество этажей – 4 надземных этажа. Минимальные отступы от границ земельных участков в целях определения мест допустимого размещения зданий, строений, сооружений, за пределами которых запрещено строительство зданий, строений, сооружений – 3 м. В условиях реконструкции существующей застройки отступы от границ земельного участка формируются в соответствии со сложившейся линией застройки или по красной линии. Размеры земельных участков – не менее 5000 кв. м. Максимальный процент застройки в границах земельного участка, включая здания, строения, сооружения, в том числе обеспечивающие функционирование объекта – 75. Минимальный процент озеленения – 15. Минимальное количество мест для стоянки автомобилей для объектов торговли – 7 машино-мест на 100 кв. м торговой площади. В случае отклонения от предельно допустимых параметров в части обеспечения местами парковки автомобилей, необходимо обоснование наличия мест хранения автомобилей, доступных для неограниченного круга лиц, в пределах пешеходной территориальной доступности – 500 м</p>
<p>Магазины</p>	<p>размещение объектов капитального строительства, предназначенных для продажи товаров, торговая площадь которых составляет до 5000 кв. м</p>	<p>предельное максимальное количество этажей – 4 надземных этажа. Минимальные отступы от границ земельных участков в целях определения мест допустимого размещения зданий, строений, сооружений, за пределами которых запрещено строительство зданий, строений, сооружений – 3 м. В условиях реконструкции существующей застройки отступы от границ земельного участка формируются в соответствии со сложившейся линией застройки или по красной линии. Размеры земельных участков – не менее 200 кв. м. Максимальная торговая площадь – не более 1000 кв. м. Максимальный процент застройки в границах земельного участка, включая здания, строения, сооружения, в том числе обеспечивающие функционирование объекта – 75. Минимальный процент озеленения – 15. Минимальное количество мест для стоянки</p>

1	2	3
		<p>автомобилей:</p> <ul style="list-style-type: none"> – для объектов с торговой площадью менее 200 кв. м – 3 машино-места на 1 объект; для объектов с торговой площадью от 200 кв. м – 7 машино-мест на 100 кв. м торговой площади
Общественное питание	размещение объектов капитального строительства в целях устройства мест общественного питания (рестораны, кафе, столовые, закусочные, бары)	<p>предельное максимальное количество этажей – 4 надземных этажа.</p> <p>Минимальные отступы от границ земельных участков в целях определения мест допустимого размещения зданий, строений, сооружений, за пределами которых запрещено строительство зданий, строений, сооружений – 3 м.</p> <p>В условиях реконструкции существующей застройки отступы от границ земельного участка формируются в соответствии со сложившейся линией застройки или по красной линии.</p> <p>Размеры земельных участков – не менее 200 кв. м.</p> <p>Максимальный процент застройки в границах земельного участка, включая здания, строения, сооружения, в том числе обеспечивающие функционирование объекта – 75.</p> <p>Минимальный процент озеленения – 15.</p> <p>Минимальное количество мест для стоянки автомобилей – 10 машино-мест на 50 посадочных мест</p>
Гостиничное обслуживание	размещение гостиниц	<p>предельное максимальное количество этажей – 9 надземных этажей.</p> <p>Минимальные отступы от границ земельных участков в целях определения мест допустимого размещения зданий, строений, сооружений, за пределами которых запрещено строительство зданий, строений, сооружений – 5 м.</p> <p>В условиях реконструкции существующей застройки отступы от границ земельного участка формируются в соответствии со сложившейся линией застройки или по красной линии.</p> <p>Размеры земельных участков – не менее 1000 кв. м.</p> <p>Максимальный процент застройки в границах земельного участка, включая здания, строения, сооружения, в том числе обеспечивающие функционирование объекта – 75.</p> <p>Минимальный процент озеленения – 15.</p> <p>Минимальное количество мест для стоянки автомобилей – 1 машино-место на 200 кв. м общей площади, но не менее чем 1 машино-место на 5 номеров</p>
Амбулаторное ветеринарное обслуживание	размещение объектов капитального строительства, предназначенных для оказания ветеринарных услуг без содержания животных	<p>предельное максимальное количество этажей – 4 надземных этажа.</p> <p>Минимальные отступы от границ земельных участков в целях определения мест допустимого размещения зданий, строений, сооружений, за пределами которых запрещено строительство зданий, строений, сооружений – 3 м.</p> <p>В условиях реконструкции существующей застройки отступы от границ земельного участка формируются в соответствии со сложившейся линией застройки или по красной линии.</p> <p>Размеры земельных участков – не менее 200 кв. м.</p> <p>Максимальный процент застройки в границах земельного участка, включая здания, строения, сооружения, в том числе обеспечивающие функционирование объекта – 75.</p> <p>Минимальный процент озеленения – 15.</p> <p>Минимальное количество мест для стоянки автомобилей – 10 машино-мест на 100 посещений, но не менее 2 машино-места на 1 объект</p>
Хранение автотранспорта	размещение отдельно стоящих и пристроенных гаражей, в том числе подземных, предназначенных для хранения автотранспорта, в том числе с разделением на машино-места, за исключением гаражей, размещение которых предусмотрено содержанием видов разрешенного использования с кодами 2.7.2, 4.9 Классификатора видов разрешенного использования земельных участков	<p>предельное максимальное количество этажей – 5 надземных этажей.</p> <p>Минимальные отступы от границ земельных участков в целях определения мест допустимого размещения зданий, строений, сооружений, за пределами которых запрещено строительство зданий, строений, сооружений:</p> <ul style="list-style-type: none"> – для многоярусных объектов – 3 м; – в случае размещения на смежном участке пристроенного здания – 0 м.

1	2	3
		<p>В условиях реконструкции существующей застройки отступы от границ земельного участка формируются в соответствии со сложившейся линией застройки или по красной линии.</p> <p>Размеры земельных участков – не менее 40 кв. м на 1 машино-место.</p> <p>Максимальный процент застройки в границах земельного участка, включая здания, строения, сооружения, в том числе обеспечивающие функционирование объекта – 75%</p>
Размещение гаражей для собственных нужд	размещение для собственных нужд отдельно стоящих гаражей и (или) гаражей, блокированных общими стенами с другими гаражами в одном ряду, имеющих общие с ними крышу, фундамент и коммуникации	<p>предельное максимальное количество этажей – 2 надземных этажа.</p> <p>Минимальные отступы от границ земельных участков в целях определения мест допустимого размещения зданий, строений, сооружений, за пределами которых запрещено строительство зданий, строений, сооружений:</p> <ul style="list-style-type: none"> – для отдельно стоящих гаражей – 1,5 м; – в случае размещения на смежном участке пристроенного здания – 0 м. <p>В условиях реконструкции существующей застройки отступы от границ земельного участка формируются в соответствии со сложившейся линией застройки или по красной линии.</p> <p>Размеры земельных участков:</p> <ul style="list-style-type: none"> – для отдельно стоящих гаражей – не менее 24 кв. м на 1 машино-место; – для гаражей, блокированных общими стенами с другими гаражами в одном ряду – не менее 40 кв. м на 1 машино-место. <p>Максимальный процент застройки в границах земельного участка не подлежит установлению</p>

Вспомогательные виды и параметры разрешенного использования земельных участков и объектов капитального строительства

Виды разрешенного использования земельных участков и объектов капитального строительства		Предельные размеры земельных участков и предельные параметры разрешенного строительства, реконструкции объектов капитального строительства
наименование использования	вида использования	
1	2	3
Предоставление коммунальных услуг	размещение зданий и сооружений, обеспечивающих поставку воды, тепла, электричества, газа, отвод канализационных стоков, очистку и уборку объектов недвижимости (котельных, водозаборов, очистных сооружений, насосных станций, водопроводов, линий электропередач, трансформаторных подстанций, газопроводов, линий связи, телефонных станций, канализаций, стоянок, гаражей и мастерских для обслуживания уборочной и аварийной техники, сооружений, необходимых для сбора и плавки снега)	<p>предельное максимальное количество этажей – 2 надземных этажа.</p> <p>Минимальные отступы от границ земельных участков в целях определения мест допустимого размещения зданий, строений, сооружений, за пределами которых запрещено строительство зданий, строений, сооружений – 0,5 м.</p> <p>В условиях реконструкции существующей застройки отступы от границ земельного участка формируются в соответствии со сложившейся линией застройки или по красной линии.</p> <p>Размеры земельных участков не подлежат установлению.</p> <p>Максимальный процент застройки в границах земельного участка не подлежит установлению</p>
Улично-дорожная сеть	<p>размещение объектов улично-дорожной сети: автомобильных дорог, трамвайных путей и пешеходных тротуаров в границах населенных пунктов, пешеходных переходов, бульваров, площадей, проездов, велодорожек и объектов велосипедной и инженерной инфраструктуры;</p> <p>размещение придорожных стоянок (парковок) транспортных средств в границах городских улиц и дорог, за исключением предусмотренных видами разрешенного использования с кодами 2.7.1, 4.9, 7.2.3 Классификатора видов разрешенного использования земельных участков, а также некапитальных сооружений, предназначенных для охраны транспортных средств</p>	<p>предельные (минимальные и (или) максимальные) размеры земельных участков, предельные параметры разрешенного строительства, реконструкции объектов капитального строительства не подлежат установлению</p>
Благоустройство территории	размещение декоративных, технических, планировочных, конструктивных устройств,	

1	2	3
	элементов озеленения, различных видов оборудования и оформления, малых архитектурных форм, некапитальных нестационарных строений и сооружений, информационных щитов и указателей, применяемых как составные части благоустройства территории, общественных туалетов	

2.3. Предельные (минимальные и (или) максимальные) размеры земельного участка и предельные параметры разрешенного строительства, реконструкции объекта капитального строительства, установленные градостроительным регламентом для территориальной зоны, в которой расположен земельный участок:

Предельные (минимальные и (или) максимальные) размеры земельных участков, в том числе			Минимальные отступы от границ земельного участка в целях определения мест допустимого размещения зданий, строений, сооружений, за пределами которых запрещено строительство зданий, строений, сооружений	Предельное количество этажей и (или) предельная высота зданий, строений, сооружений	Максимальный процент застройки в границах земельного участка, определяемый как отношение суммарной площади земельного участка, которая может быть застроена, ко всей площади земельного участка	Требования к архитектурным решениям объектов капитального строительства, расположенным в границах территории исторического поселения федерального или регионального значения	Иные показатели
1	2	3	4	5	6	7	8
Длина, м	Ширина, м	Площадь, кв.м.	В соответствии с пунктом 2.2	В соответствии с пунктом 2.2	В соответствии с пунктом 2.2	В соответствии с пунктом 2.2	В соответствии с пунктом 2.2
-	-	2647					
В соответствии с пунктом 2.2							

2.4. Требования к назначению, параметрам и размещению объекта капитального строительства на указанном земельном участке, на который действие градостроительного регламента не распространяется или для которого градостроительный регламент не устанавливается:

Причины отнесения земельного участка к виду земельного участка, на который действие градостроительного регламента не распространяется или для которого градостроительный регламент не устанавливается	Реквизиты акта, регулирующего использование земельного участка	Требования к использованию земельного участка	Требования к параметрам объекта капитального строительства			Требования к размещению объектов капитального строительства	
			Предельное количество этажей и (или) предельная высота зданий, строений, сооружений	Максимальный процент застройки в границах земельного участка, определяемый как отношение суммарной площади земельного участка, которая может быть застроена, ко всей площади земельного участка	Иные требования к параметрам объекта капитального строительства	Минимальные отступы от границ земельного участка в целях определения мест допустимого размещения зданий, строений, сооружений, за пределами которых запрещено строительство зданий, строений, сооружений	Иные требования к размещению объектов капитального строительства
1	2	3	4	5	6	7	8
-	-	-					

3. Информация о расположенных в границах земельного участка объектах капитального строительства и объектах культурного наследия

3.1. Объекты капитального строительства

(согласно чертежу градостроительного плана)	Объект незавершенного строительства (Назначение объекта капитального строительства, этажность, высота, общая площадь, площадь застройки)
инвентаризационный или кадастровый номер	25:36:010201:17763

3.2. Объекты, включенные в единый государственный реестр объектов культурного наследия (памятников истории и культуры) народов Российской Федерации

№	не имеется
(согласно чертежу градостроительного плана)	(назначение объекта культурного наследия, общая площадь, площадь застройки)
(наименование органа государственной власти, принявшего решение о включении выявленного объекта культурного наследия в реестр, реквизиты этого решения)	

регистрационный номер в реестре _____
 от _____
 дата _____

4. Информация о расчетных показателях минимально допустимого уровня обеспеченности территории объектами коммунальной, транспортной, социальной инфраструктур и расчетных показателях максимально допустимого уровня территориальной доступности указанных объектов для населения в случае, если земельный участок расположен в границах территории, в отношении которой предусматривается осуществление деятельности по комплексному и устойчивому развитию территории:

Информация о расчетных показателях минимально допустимого уровня обеспеченности территории								
Объекты коммунальной инфраструктуры			Объекты транспортной инфраструктуры			Объекты социальной инфраструктуры		
Наименование вида объекта	Единица измерения	Расчетный показатель	Наименование вида объекта	Единица измерения	Расчетный показатель	Наименование вида объекта	Единица измерения	Расчетный показатель
1	2	3	4	5	6	7	8	9
-	-	-	-	-	-	-	-	-
Информация о расчетных показателях максимально допустимого уровня территориальной доступности								
Наименование вида объекта	Единица измерения	Расчетный показатель	Наименование вида объекта	Единица измерения	Расчетный показатель	Наименование вида объекта	Единица измерения	Расчетный показатель
1	2	3	4	5	6	7	8	9
-	-	-	-	-	-	-	-	-

5. Информация об ограничениях использования земельного участка, в том числе если земельный участок полностью или частично расположен в границах зон с особыми условиями использования территорий: охранная зона сетей водоснабжения

6. Информация о границах зон с особыми условиями использования территорий, если земельный участок полностью или частично расположен в границах таких зон: Весь земельный участок располагается:

- в границах зоны подверженной риску возникновения чрезвычайных ситуаций техногенного

характера (зона химического заражения);

- в границах зоны подверженной риску возникновения чрезвычайных ситуаций техногенного характера (зона радиоактивного загрязнения);

- в границах территории опережающего социально-экономического развития «Большой Камень» в соответствии с Постановлением Правительства РФ от 28 января 2016 г. № 43

Наименование зоны с особыми условиями использования территории с указанием объекта, в отношении которого установлена такая зона	Перечень координат характерных точек в системе координат, используемой для ведения Единого государственного реестра недвижимости		
	Обозначение (номер) характерной точки	X	Y
1	2	3	4
-	-	-	-

7. Информация о границах зон действия публичных сервитутов: -

Обозначение (номер) характерной точки	Перечень координат характерных точек в системе координат, используемой для ведения Единого государственного реестра недвижимости	
	X	Y
-	-	-

8. Номер и (или) наименование элемента планировочной структуры, в границах которого расположен земельный участок: -

9. Информация о технических условиях подключения (технологического присоединения) объектов капитального строительства к сетям инженерно-технического обеспечения, определенных с учетом программ комплексного развития систем коммунальной инфраструктуры поселения, городского округа: отсутствует

10. Реквизиты нормативных правовых актов субъекта Российской Федерации, муниципальных правовых актов, устанавливающих требования к благоустройству территории Правила благоустройства территории городского округа Большой Камень, утвержденные решением Думы городского округа Большой Камень от 27.01.2011 № 595

11. Информация о красных линиях: -

Обозначение (номер) характерной точки	Перечень координат характерных точек в системе координат, используемой для ведения Единого государственного реестра недвижимости	
	X	Y
-	-	-