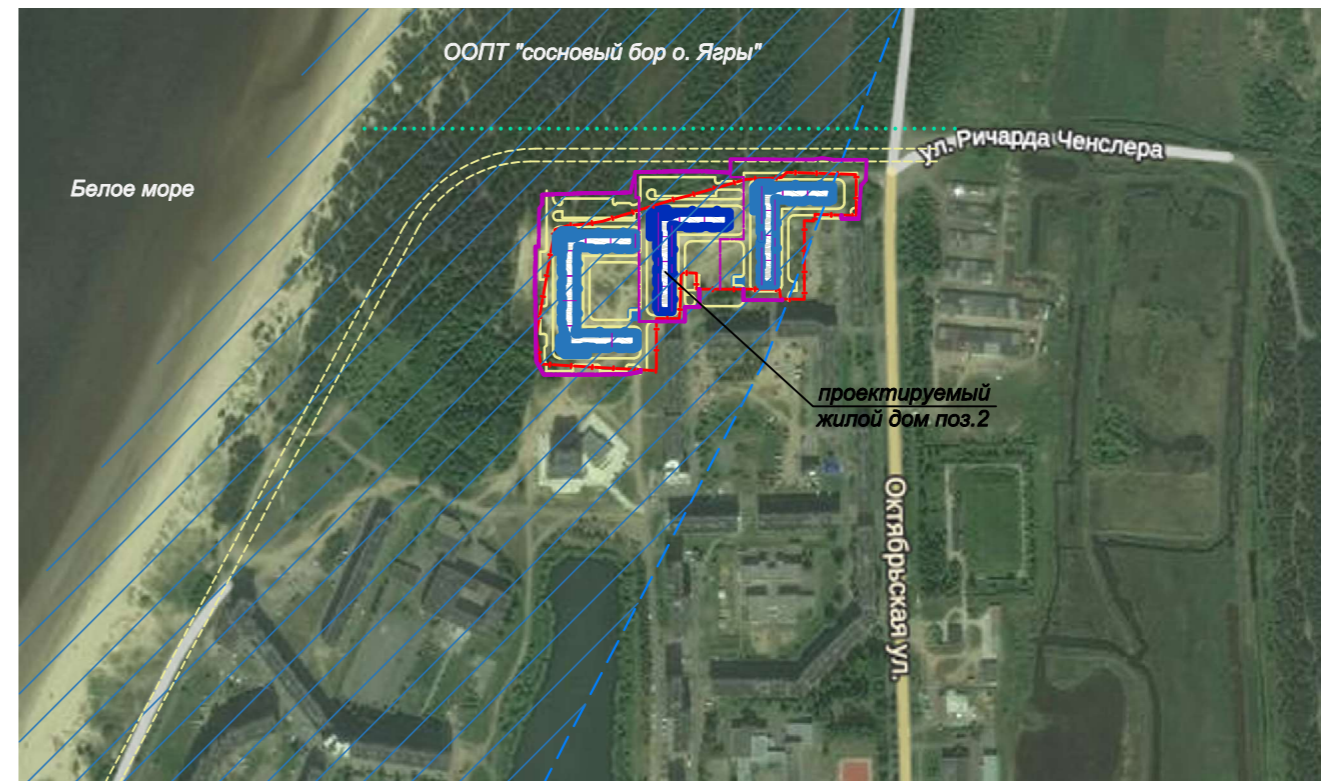




ВЕДОМОСТЬ ЧЕРТЕЖЕЙ ОСНОВНОГО КОМПЛЕКТА

Лист	Наименование	Примечание
1	Общие данные. Ситуационный план. М 1:5000	
2	Схема планировочной организации земельного участка. М 1:500	
3	Схема организации рельефа. М 1:500	
4	План земляных масс. М 1:500	
5	Схема и конструкции покрытий. М 1:500	
6	Схема благоустройства и озеленения территории. М 1:500	
7	Сводный план инженерных сетей. М 1:500	
8	Графический расчет инсоляции. М 1:500	



ВЕДОМОСТЬ ССЫЛОЧНЫХ И ПРИЛАГАЕМЫХ ДОКУМЕНТОВ

Обозначение	Наименование	Примечание
	ССЫЛОЧНЫЕ ДОКУМЕНТЫ	
ГОСТ 21.1101-2013	Основные требования к проектной и рабочей документации	
ГОСТ 21.204-93	Условные графические обозначения и изображения элементов генеральных планов и сооружений транспорта	
ГОСТ 17608-91	Плиты бетонные тротуарные	
ГОСТ 6665 - 91	Камни бетонные и железобетонные бортовые	
ГОСТ 9128 - 2013	Смеси асфальтобетонные, полимерасфальтобетонные, асфальтобетон, полимерасфальтобетон для автомобильных дорог и аэродромов	
ГОСТ 8736-2014	Песок для строительных работ. Технические условия.	
ГОСТ 8267-93	Щебень и гравий из плотных горных пород для строительных работ.	
т.п. 310-5-4	Малые архитектурные формы и элементы благоустройства.	
ЗАО "КСИЛ"	Оборудование игровых площадок	
Фирма "Авен"	Оборудование спортивных площадок	
ООО "КонтактСтрой"	Резиновое покрытие для спортивных площадок "Мастерспорт"	

Условные обозначения

- — граница отвода участка
- - - — граница благоустройства территории
- - - — граница водоохранной зоны Белого моря

ОБЩИЕ УКАЗАНИЯ

- Проект выполнен на основании задания на проектирование, утвержденного заказчиком, в соответствии с градостроительным планом земельного участка N RU-29307000-2012-0000000545 и утвержденным проектом планировки территории северной части градостроительного квартала №209 г.Северодвинск.
- Проект разработан в соответствии с действующими нормами, правилами, и стандартами.
- Система координат - местная г. Северодвинск. Система высот - Балтийская.
- Инженерно-геодезические изыскания выполнены ОАО "АрхангельскТИСИЗ" в 2013 г. и откорректированы в 2015 г.
- Подосновой чертежей послужила топографическая съемка масштаба 1:500, выполненная ОАО "АрхангельскТИСИЗ" в 2013 г и откорректированная в 2015 г.
- Проект выполнен в условных границах благоустройства, согласованных с заказчиком. Все вопросы градостроительной деятельности и землепользования решаются заказчиком в установленном законом порядке.
- Проектом предусмотрено строительство объекта в три этапа:
I этап - строительство жилого дома поз.3 и ТП поз.5;
II этап - строительство жилого дома поз.2;
III этап - строительство жилого дома поз.1 и ТП поз.4.
Земляные работы по общей подготовке площадки строительства и прокладка квартальных инженерных сетей включены в I этап строительства. Вопросы разделения сметной стоимости общеплощадочных работ, включенных в I этап, на последующие этапы заказчик оставляет за собой.
- Производство земляных работ в зоне расположения подземных коммуникаций вести в соответствии со СНиП 12-03-2001 "Безопасность труда в строительстве" и под наблюдением представителя организаций, эксплуатирующих данные коммуникации.
- В случае превышения фактических объемов над проектными они подлежат активированию с участием заказчика (с последующим включением в сметы).

ТЕХНИКО-ЭКОНОМИЧЕСКИЕ ПОКАЗАТЕЛИ

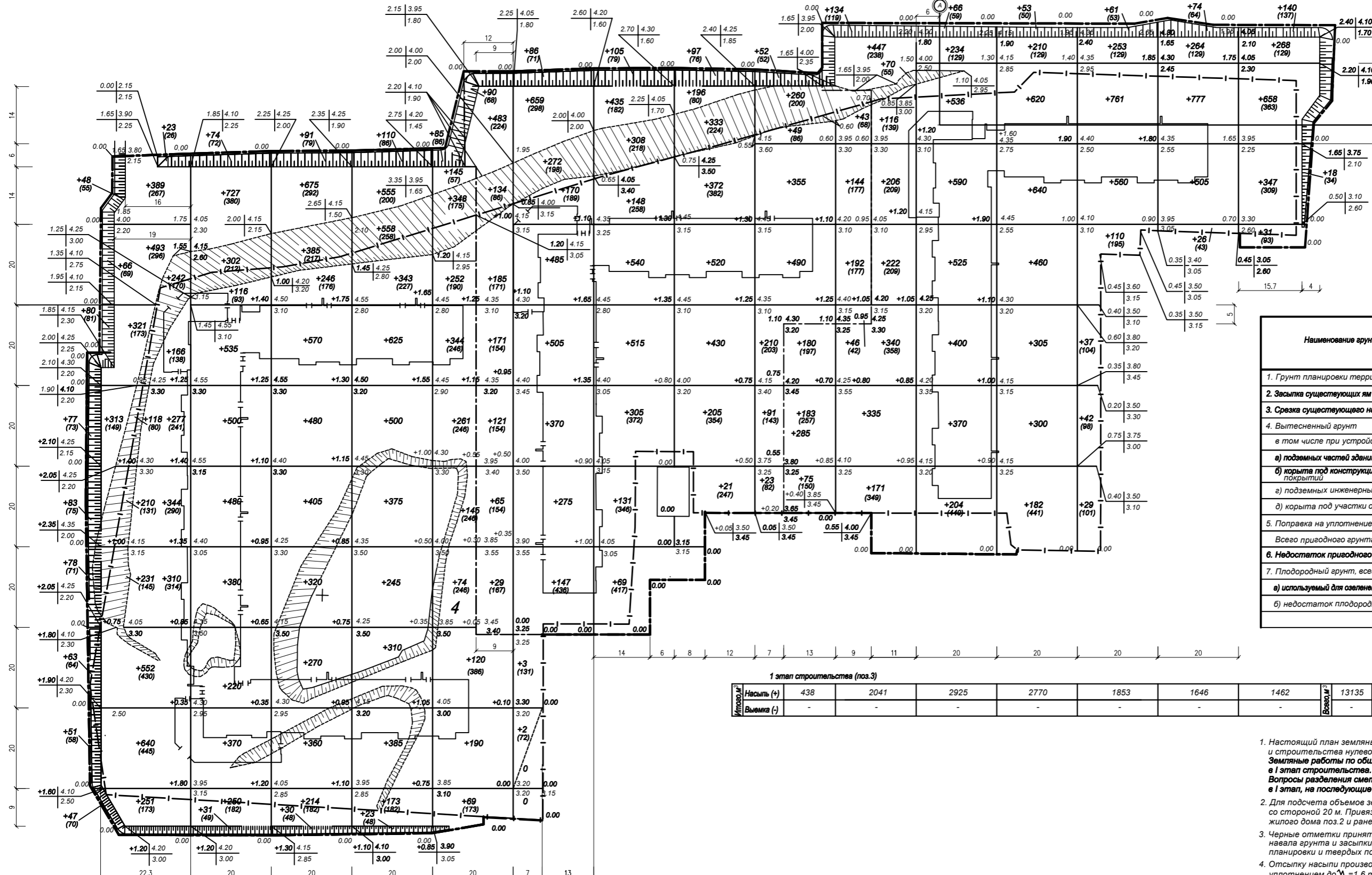
N п.п.	Наименование	Ед. Изм	Количество (II этап строительства)
1	Площадь участка в границе благоустройства	га	1.13
	в т.ч. в границе отвода		0.8521
2	Площадь застройки	м ²	2457.50
3	Площадь твердого покрытия, всего	м ²	2457.50
	в т.ч.:		6693.00
	- площадь проездов и площадок с асфальтобетонным покрытием	м ²	4678.00
	- площадь тротуаров	м ²	4195.00
	- площадь площадок с покрытием из щебне-песчаной смеси	м ²	2247.00
	- площадь площадок с покрытием "Мастерспорт"	м ²	1407.00
	- площадь отмостки	м ²	1340.00
4	Площадь озеленения	м ²	348.00
5	Коэффициент застройки	%	476.00
6	Коэффициент озеленения	%	476.00

Примечания:

- в числителе приведены показатели в границах благоустройства, в знаменателе - в т.ч. в границе отвода участка;
- основные показатели приведены в границах благоустройства.

1-23-2-ПЗУ

Изм.	Код.уч.	Лист	N год	Подпись	Дата	1-23-2-ПЗУ		
Разработ.	Елецкая					Три девятиэтажных жилых дома со встроенно-пристроенными одноэтажными нежилыми помещениями в угловых секциях в пределах земельного участка, расположенного по адресу: Архангельская область, г. Северодвинск, ул. Октябрьская, земельный участок с кадастровым номером: 29-28:112209:55. II этап строительства		
Проверил	Петрова					Общеплощадочные работы		
Норм. конт.	Елецкая					Стодия	Лист	Листов
Нач. отд.	Котенко					П	1	8
ГИП	Чуриков					Общие данные. Ситуационный план. М 1 : 5000		
						ООО "Регионгражданпроект"		



ВЕДОМОСТЬ ОБЪЕМОВ ЗЕМЛЯНЫХ МАСС

Наименование пункта	Количество, м ³						Примечание
	1 этап стр-ва (поз. 3)		2 этап стр-ва (поз. 2)		3 этап стр-ва (поз. 1)		
	Насыпь	Выемка	Насыпь	Выемка	Насыпь	Выемка	
1. Грунт планировки территории	13135	-	10932	-	19744	-	
2. Засыпка существующих ям и котлованов	-	-	-	-	793	-	
3. Срезка существующего навала грунта	-	-	-	-	-	70	см. прим.5
4. Вытесненный грунт	-	5957	-	6763	-	9497	см. прим.6
в том числе при устройстве:							
а) подземных частей зданий (сооружений)	-	(2762)	-	(3041)	-	(4529)	
б) корыта под конструкции твердых покрытий	-	(2545)	-	(3328)	-	(4254)	
а) подземных инженерных сетей	-	(-)	-	(-)	-	(-)	
д) корыта под участки озеленения	-	(650)	-	(394)	-	(714)	см. прим.7
5. Поправка на уплотнение	1314	-	1093	-	2054	-	
Всего привозного грунта	14449	5957	12025	6763	22591	9567	см. прим.5
6. Недостаток привозного грунта	-	8492	-	5262	-	13024	
7. Плодородный грунт, всего	650	-	394	-	714	-	
а) используемый для озеленения территории	650	-	394	-	714	-	
б) недостаток плодородного грунта	-	650	-	394	-	714	

1 этап строительства (поз.3)

Итого м ³ Насыль (+)	438	2041	2925	2770	1853	1646	1462	13135
Итого м ³ Выемка (-)	-	-	-	-	-	-	-	-

2 этап строительства (поз.2)

Итого м ³ Насыль (+)	1278	2969	2556	2174	1530	425	10932
Итого м ³ Выемка (-)	-	-	-	-	-	-	-

3 этап строительства (поз.1)

Итого м ³ Насыль (+)	5473	3985	4046	4202	2033	5	19744
Итого м ³ Выемка (-)	-	-	-	-	-	-	-

Условные обозначения

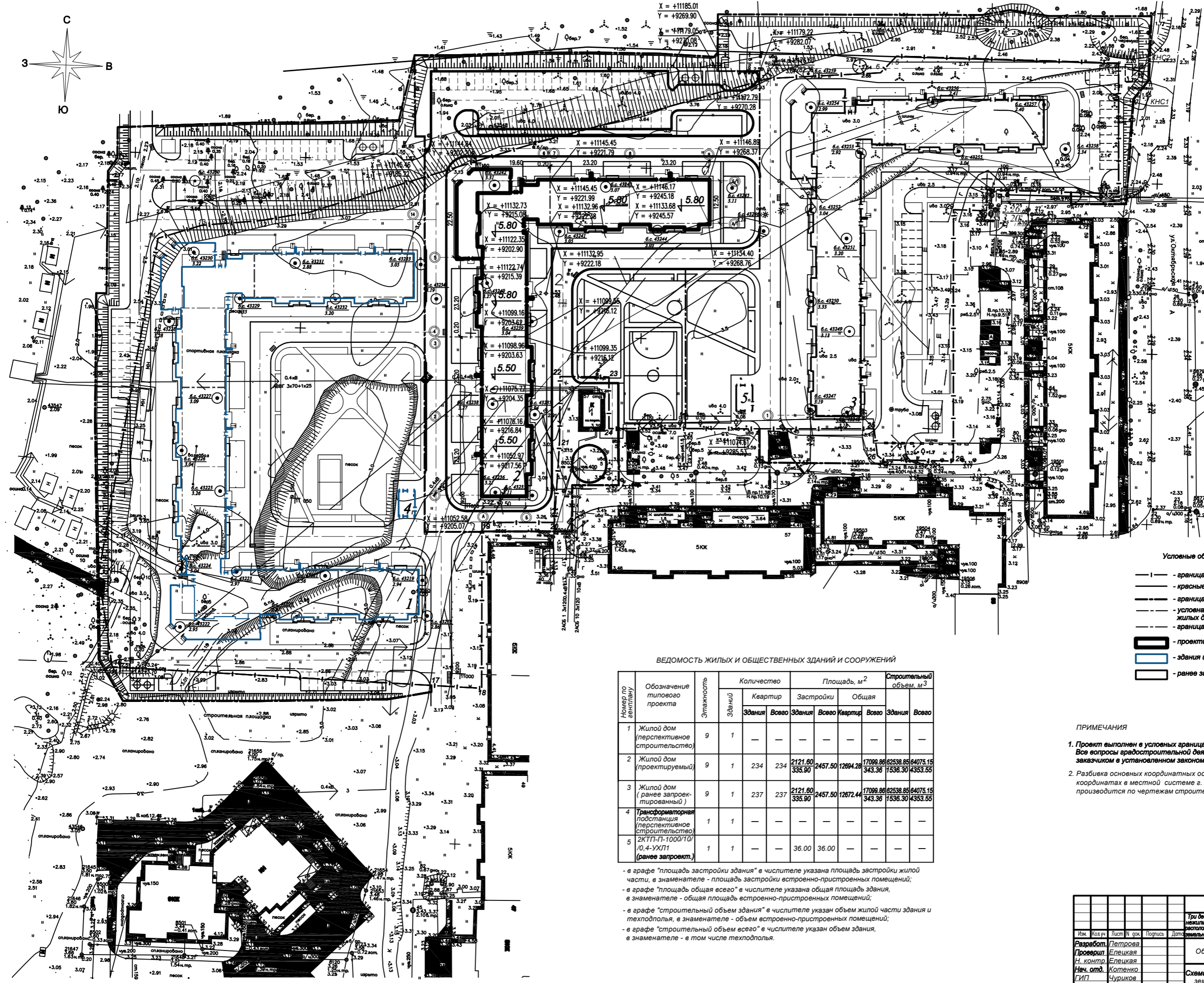
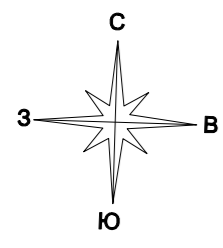
- граница планировочных работ
- проектируемые здания
- ± 200 - объем земляных масс в пределах квадрата (др. фигуры)
- (+) насыпь, (-) выемка
- в скобках даны площади неполных квадратов (др. фигур)

- Примечания**
- Настоящий план земляных масс предназначен для общей подготовки площадки и строительства нулевого цикла. Земляные работы по общей подготовке площадки строительства включены в 1 этап строительства. Вопросы разделения сметной стоимости общеплощадочных работ, включенных в 1 этап, на последующие этапы заказчик оставляет за собой.
 - Для подсчета объемов земляных масс на участке разбита сетка квадратов со стороной 20 м. Привязка сетки выполнена линейно к осям проектируемого жилого дома поз.2 и ранее запроектированного жилого дома поз.3.
 - Черные отметки приняты по верху существующего рельефа, в т.ч. после срезки навала грунта и засыпки котлованов. Проектные отметки приняты по верху планировки и твердых покрытий проездов и площадок.
 - Отсыпку насыпи производить минеральным грунтом (песком) с послойным уплотнением до $\gamma_s = 1,6 \text{ т/м}^3$. В основании сооружений и покрытий коэффициент уплотнения принять 0,98.
 - По данным инженерно-геологических изысканий, верхний слой поверхности участка проектирования представлен насыпными грунтами (пески мелкие, коричневые, влажные и насыщенные водой, слежавшиеся) мощностью 1,2-2,8 м. Пригодность насыпных грунтов для использования в планировке территории определяется на основании лабораторных исследований. В случае попадания в основание насыпи растительного грунта, он подлежит выемке и замене на минеральный грунт.
 - Растительный грунт на участках озеленения подсчитан с учетом добавления 50% грунта при посадке зеленых насаждений и устройства газонов с добавлением 100% растительной земли (корыто h=15 см).
 - Объемы работ даны без учета вытесненного грунта из-под инженерных сетей.
 - В случае превышения фактических объемов над проектными они подлежат активированию с участием заказчика (с последующим включением в сметы).
 - Производство земляных работ в зоне расположения подземных коммуникаций вести в соответствии со СНиП 12-03-2001 "Безопасность труда в строительстве" и под наблюдением представителя организаций, эксплуатирующих данные коммуникации.

1-23-2-ПЗУ

Три девятиэтажных жилых дома со встроенно-пристроенными одноэтажными нежилыми помещениями в угловых секциях в пределах земельного участка расположенного по адресу: Архангельская область, г. Северодвинск, ул. Октябрьская, земельный участок с кадастровым номером: 28-28-112200-55. II этап строительства			Сторона	Лист	Листов
Разработ. Петрова	Проверил. Елецкая	Н.контр. Елецкая	Нач. отд. Котенко	ГИП Чуриков	
Общеплощадочные работы			П	4	
План земляных масс. М 1 : 500.			ООО "Регионаржданпроект"		

Формат А1



Координаты поворотных точек границ земельного участка

№	X	Y
1	11146.885	9350.184
2	11146.804	9355.533
3	11146.797	9388.771
4	11185.148	9387.563
5	11185.158	9322.397
6	11180.147	9317.823
7	11177.390	9284.752
8	11164.830	9245.200
9	11156.134	9216.544
10	11147.881	9192.340
11	11134.069	9151.745
12	11131.139	9137.684
13	11129.211	9120.139
14	11124.985	9107.444
15	11025.939	9093.066
16	10998.864	9097.933
17	10996.303	9192.309
18	10995.919	9206.453
19	11044.590	9205.027
20	11045.208	9226.309
21	11069.185	9227.052
22	11088.082	9226.580
23	11088.452	9240.964
24	11073.276	9241.423
25	11075.625	9319.165
26	11067.821	9320.400
27	11066.597	9322.048
28	11066.882	9342.701
29	11140.630	9340.456
30	11140.624	9350.148

- Условные обозначения**
- — — — — граница отвода участка
 - — — — — красные линии квартала
 - — — — — граница благоустройства территории
 - - - - - условная граница межевания участков жилых домов
 - - - - - граница благоустройства II этапа строительства
 - ▭ — проектируемое здание
 - ▭ — здания и сооружения перспективного строительства
 - ▭ — ранее запроектированные здания и сооружения

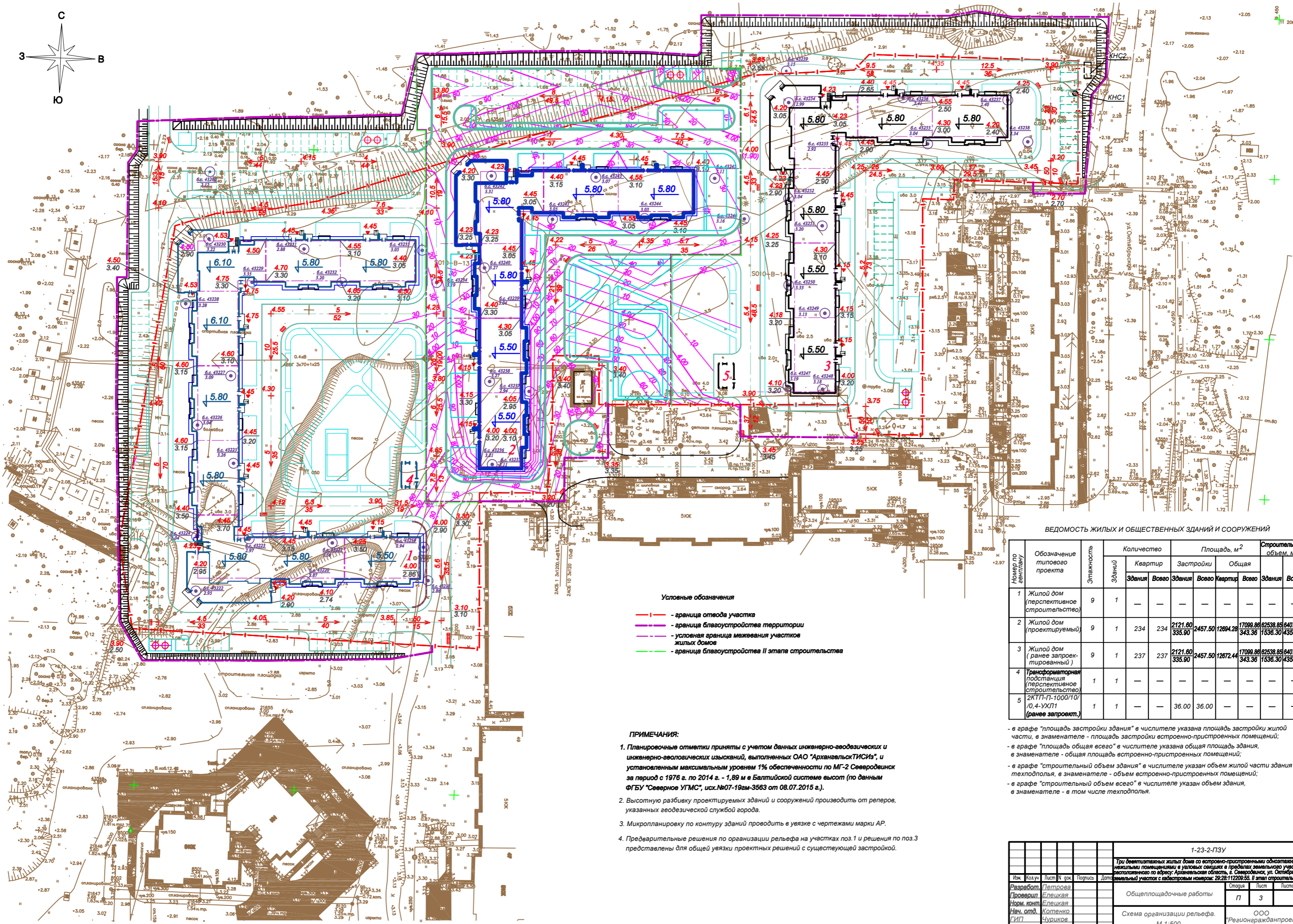
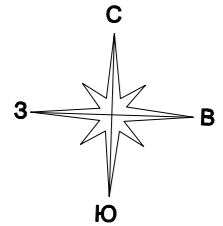
ВЕДОМОСТЬ ЖИЛЫХ И ОБЩЕСТВЕННЫХ ЗДАНИЙ И СООРУЖЕНИЙ

№ по генплану	Обозначение типового проекта	Этажность	Количество		Площадь, м ²		Строительный объем, м ³			
			Зданий	Всего	Здания	Всего	Здания	Всего		
									Квартир	Застройки
1	Жилый дом (перспективное строительство)	9	1	—	—	—	—	—	—	
2	Жилый дом (проектируемый)	9	1	234	234	2121.60 335.90	2457.50	12694.20	17099.86 1536.30	62538.85 4353.55
3	Жилый дом (ранее запроектированный)	9	1	237	237	2121.60 335.90	2457.50	12672.44	17099.86 1536.30	62538.85 4353.55
4	Трансформаторная подстанция (перспективное строительство)	1	1	—	—	—	—	—	—	—
5	2КТП-П-1000/10/4-УХЛ1 (ранее запроект.)	1	1	—	—	—	36.00	36.00	—	—

- в графе "площадь застройки здания" в числителе указана площадь застройки жилой части, в знаменателе - площадь застройки встроенно-пристроенных помещений;
- в графе "площадь общая всего" в числителе указана общая площадь здания, в знаменателе - общая площадь встроенно-пристроенных помещений;
- в графе "строительный объем здания" в числителе указан объем жилой части здания и теплосполья, в знаменателе - объем встроенно-пристроенных помещений;
- в графе "строительный объем всего" в числителе указан объем здания, в знаменателе - в том числе теплосполья.

- ПРИМЕЧАНИЯ**
- Проект выполнен в условных границах благоустройства, согласованных с заказчиком. Все вопросы градостроительной деятельности и землепользования решаются заказчиком в установленном законом порядке.
 - Разбивка основных координатных осей проектируемых зданий дана в геодезических координатах в местной системе г. Северодвинск. Разбивка остальных осей производится по чертежам строительных марок.

		1-23-2-ПЗУ	
Три девятиэтажных жилых дома со встроенно-пристроенными одноэтажными нежилыми помещениями в условных границах в пределах земельного участка расположенного по адресу: Калининская область, г. Северодвинск, ул. Октябрьская			
Изм.	Коды	Лист	№ док
Разработ.	Петрова	Проверил.	Елещая
		Нач. отд.	Колеско
			Чуриков
Общеплощадочные работы		Лист	2
Схема планировочной организации земельного участка. М 1:500		ООО "Регионалданпроект"	
Формат А1			



- Условные обозначения**
- — граница отвода участка
 - — граница благоустройства территории
 - — условная граница межевания участков жилых домов
 - — граница благоустройства II этапа строительства

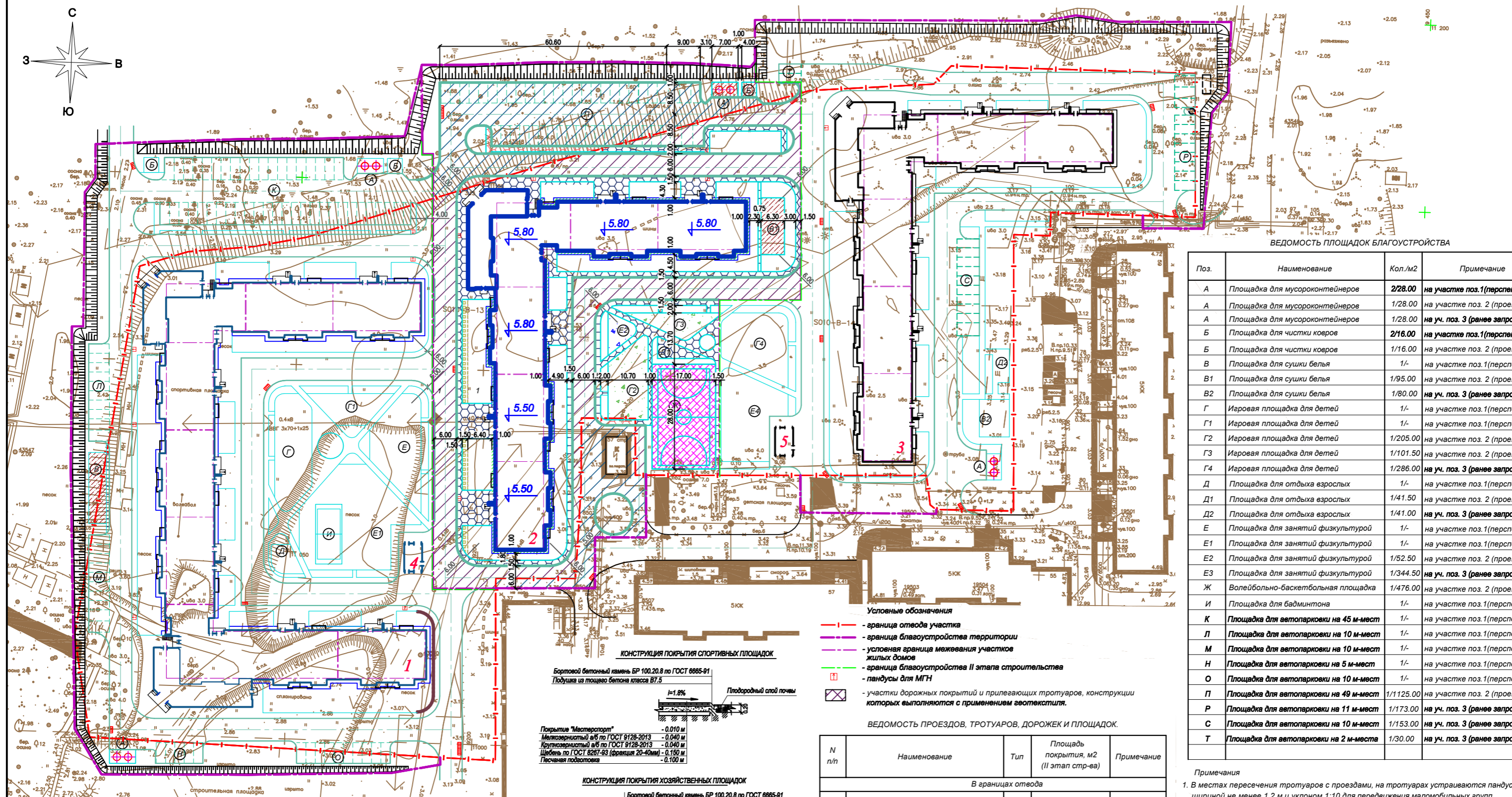
- ПРИМЕЧАНИЯ:**
- Планировочные отметки приняты с учетом данных инженерно-геодезических и инженерно-геологических изысканий, выполненных ОАО "АрхангельскТИСИЗ", и установленным максимальным уровнем 1% обеспеченности по МГ-2 Северодвинск за период с 1976 г. по 2014 г. - 1,89 м в Балтийской системе высот (по данным ФГБУ "Северное УГМС", исх.№07-19ам-3563 от 08.07.2015 г.).
 - Высотную разбивку проектируемых зданий и сооружений производить от реперов, указанных геодезической службой города.
 - Микропланировку по контуру зданий проводить в увязке с чертежами марки АР.
 - Предварительные решения по организации рельефа на участках поз.1 и решения по поз.3 представлены для общей увязки проектных решений с существующей застройкой.

ВЕДОМОСТЬ ЖИЛЫХ И ОБЩЕСТВЕННЫХ ЗДАНИЙ И СООРУЖЕНИЙ

№ по генплану	Обозначение типового проекта	Этажность	Количество		Площадь, м ²		Строительный объем, м ³		
			Здания	Квартир	Здания	Общая	Здания	Всего	
1	Жилой дом (перспективное строительство)	9	1	—	—	—	—	—	
2	Жилой дом (проектируемый)	9	1	234	234	2121.60 335.90	2457.50 12694.28	17099.88 62538.85	64075.15 4353.55
3	Жилой дом (ранее запроектированный)	9	1	237	237	2121.60 335.90	2457.50 12672.44	17099.88 62538.85	64075.15 4353.55
4	Трансформаторная подстанция (перспективное строительство)	1	1	—	—	—	—	—	—
5	ЖКТП-П-1000/10/0,4-УХЛ1 (ранее запроект.)	1	1	—	—	36.00	36.00	—	—

- в графе "площадь застройки здания" в числителе указана площадь застройки жилой части, в знаменателе - площадь застройки встроенно-пристроенных помещений;
- в графе "площадь общая всего" в числителе указана общая площадь здания, в знаменателе - общая площадь встроенно-пристроенных помещений;
- в графе "строительный объем здания" в числителе указан объем жилой части здания и техподполья, в знаменателе - объем встроенно-пристроенных помещений;
- в графе "строительный объем всего" в числителе указан объем здания, в знаменателе - в том числе техподполья.

Изм.			Лист			1-23-2-ПЗУ		
Разработ			Лист			Три девятиэтажных жилых дома со встроенно-пристроенными объектами жилищного назначения в условиях санузлов в пределах земельной участка расположенного по адресу: Архангельская область, г. Северодвинск, ул. Октябрьская, земельный участок с кадастровым номером: 28:28:12209:55. II этап строительства		
Проверил			Лист			Общеплощадочные работы		
Нач. отд.			Лист			Схема организации рельефа.		
М.П.			Лист			М 1:500.		
М.П.			Лист			ООО "Региондрайвпроект"		
М.П.			Лист			Формат А1		



ВЕДОМОСТЬ ПЛОЩАДОК БЛАГОУСТРОЙСТВА

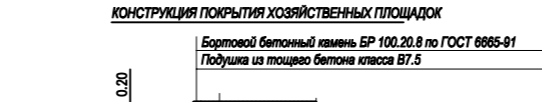
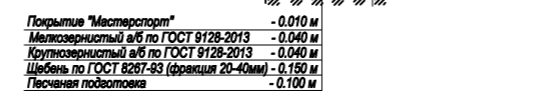
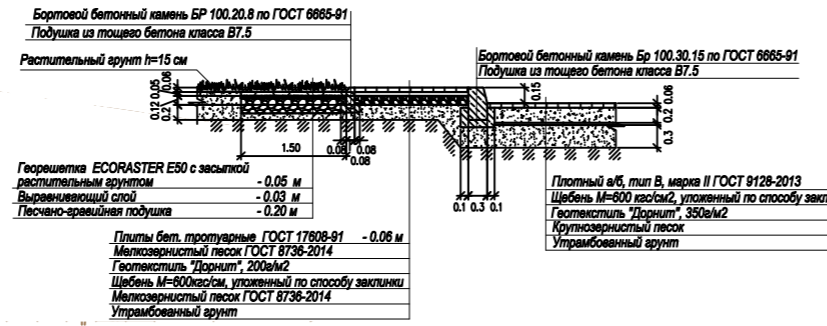
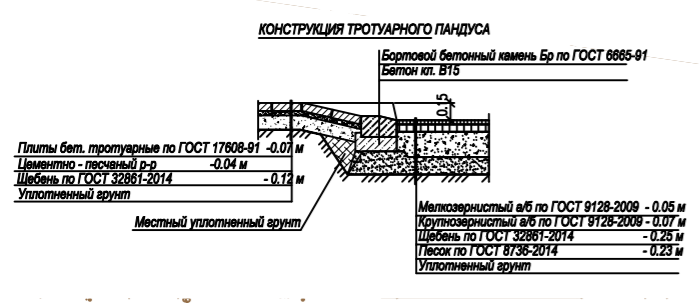
Поз.	Наименование	Кол./м2	Примечание
A	Площадка для мусороконтейнеров	2/28.00	на участке поз.1(перспект.)
A	Площадка для мусороконтейнеров	1/28.00	на участке поз. 2 (проект.)
A	Площадка для мусороконтейнеров	1/28.00	на уч. поз. 3 (ранее запроект.)
Б	Площадка для чистки ковров	2/16.00	на участке поз.1(перспект.)
Б	Площадка для чистки ковров	1/16.00	на участке поз. 2 (проект.)
В	Площадка для сушки белья	1/-	на участке поз.1(перспект.)
В1	Площадка для сушки белья	1/95.00	на участке поз. 2 (проект.)
В2	Площадка для сушки белья	1/80.00	на уч. поз. 3 (ранее запроект.)
Г	Игровая площадка для детей	1/-	на участке поз.1(перспект.)
Г1	Игровая площадка для детей	1/-	на участке поз.1(перспект.)
Г2	Игровая площадка для детей	1/205.00	на участке поз. 2 (проект.)
Г3	Игровая площадка для детей	1/101.50	на участке поз. 2 (проект.)
Г4	Игровая площадка для детей	1/286.00	на уч. поз. 3 (ранее запроект.)
Д	Площадка для отдыха взрослых	1/-	на участке поз.1(перспект.)
Д1	Площадка для отдыха взрослых	1/41.50	на участке поз. 2 (проект.)
Д2	Площадка для отдыха взрослых	1/41.00	на уч. поз. 3 (ранее запроект.)
Е	Площадка для занятий физкультурой	1/-	на участке поз.1(перспект.)
Е1	Площадка для занятий физкультурой	1/-	на участке поз.1(перспект.)
Е2	Площадка для занятий физкультурой	1/52.50	на участке поз. 2 (проект.)
Е3	Площадка для занятий физкультурой	1/344.50	на уч. поз. 3 (ранее запроект.)
Ж	Волейбольно-баскетбольная площадка	1/476.00	на участке поз. 2 (проект.)
И	Площадка для бадминтона	1/-	на участке поз.1(перспект.)
К	Площадка для автопарковки на 45 м-мест	1/-	на участке поз.1(перспект.)
Л	Площадка для автопарковки на 10 м-мест	1/-	на участке поз.1(перспект.)
М	Площадка для автопарковки на 10 м-мест	1/-	на участке поз.1(перспект.)
Н	Площадка для автопарковки на 5 м-мест	1/-	на участке поз.1(перспект.)
О	Площадка для автопарковки на 10 м-мест	1/-	на участке поз.1(перспект.)
П	Площадка для автопарковки на 49 м-мест	1/1125.00	на участке поз. 2 (проект.)
Р	Площадка для автопарковки на 11 м-мест	1/173.00	на уч. поз. 3 (ранее запроект.)
С	Площадка для автопарковки на 10 м-мест	1/153.00	на уч. поз. 3 (ранее запроект.)
Т	Площадка для автопарковки на 2 м-места	1/30.00	на уч. поз. 3 (ранее запроект.)

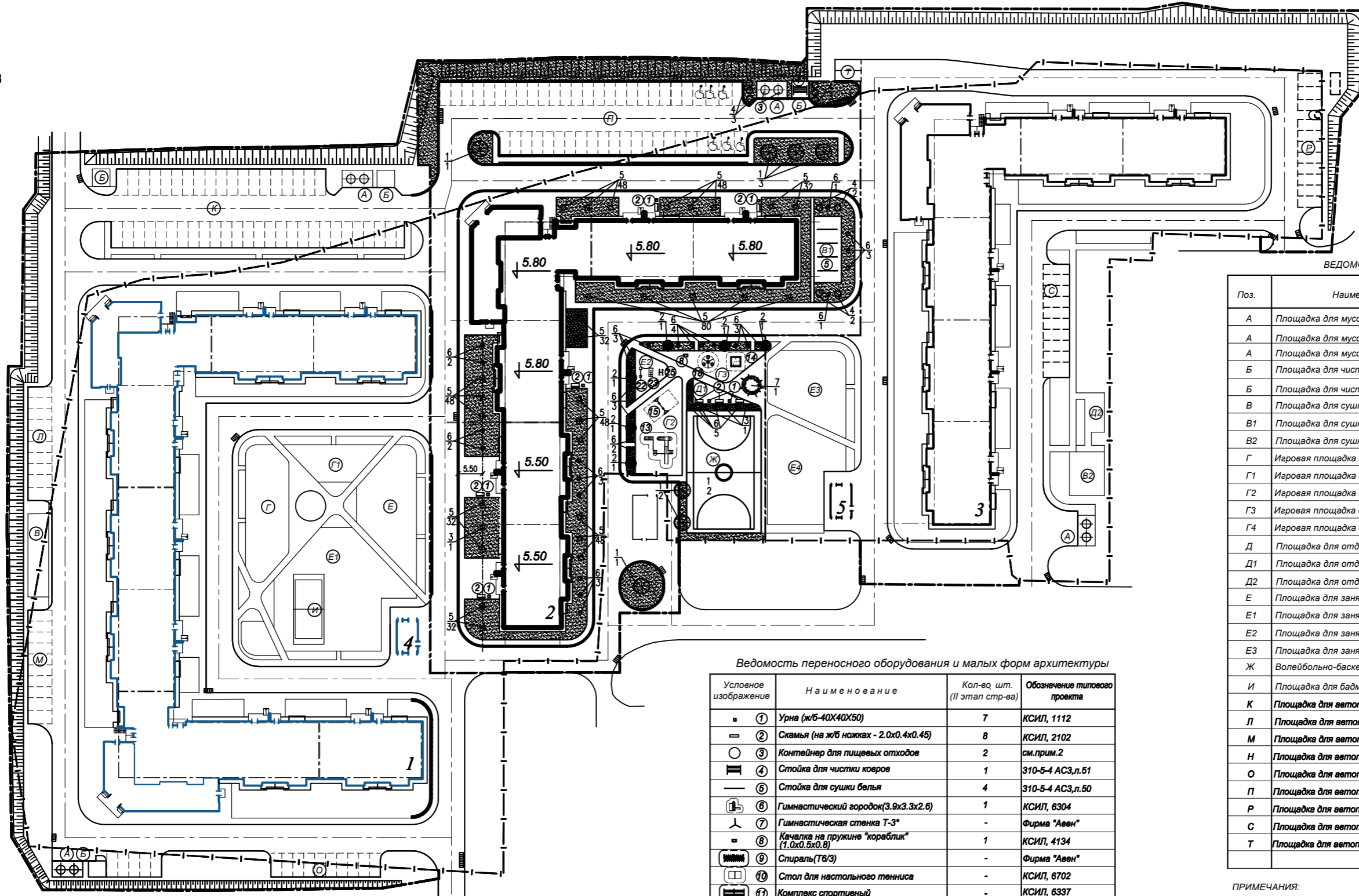
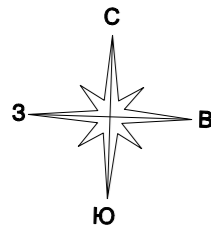
- Условные обозначения**
- граница отвода участка
 - граница благоустройства территории
 - условная граница межевания участка жилых домов
 - граница благоустройства II этапа строительства
 - пандусы для МГН
 - участки дорожных покрытий и прилегающих тротуаров, конструкции которых выполняются с применением геотекстиля.

ВЕДОМОСТЬ ПРОЕЗДОВ, ТРОТУАРОВ, ДОРОЖЕК И ПЛОЩАДОК.

N n/p	Наименование	Тип	Площадь покрытия, м2 (II этап стр-ва)	Примечание
В границах отвода				
1	Проезды и площадки с покрытием из асфальтобетона		2152.00	БР 100.30.15 671 п.м.
2	Тротуар и площадки из бетонных плит		1340.00	БР 100.20.8 535 п.м.
3	Площадки из смеси (игровые и спортивные площадки)		348.00	БР 100.20.8 150 п.м.
4	Площадки с покрытием "Мастерспорт"		476.00	БР 100.20.8 90 п.м.
5	Площадки с покрытием из асфальтобетона (отмостка)		267.00	БР 100.20.8 274 п.м.
6	Площадки с покрытием из асфальтобетона (хоз. площадки)		95.00	БР 100.20.8 27 п.м.
7	Газоны, укрепленные георешеткой с засыпкой плодородным грунтом		74.00	Георешетка полимерная объемная ECORASTER E50
За границами отвода				
8	Проезды и площадки с покрытием из асфальтобетона		1904.00	БР 100.30.15 300 п.м.
9	Тротуар и площадки из бетонных плит		67.00	БР 100.20.8 40 п.м.
10	Площадки с покрытием из асфальтобетона		44.00	БР 100.20.8 27 п.м.

- Примечания**
- В местах пересечения тротуаров с проездами, на тротуарах устраиваются пандусы шириной не менее 1,2 м и уклоном 1:10 для передвижения маломобильных групп населения.
 - Тип тротуарных плит и искусственного покрытия может быть изменен по согласованию с заказчиком.
 - Технические характеристики резинового покрытия "Мастерспорт":
- Покрытие из резиновой крошки - бесшовное, водопоглощающее, нескользящее, стойкое к стиранию покрытие (толщина от 10 мм, цвет красный, зеленый).
- Не подходит для занятий в шипованной обуви.
- Температура эксплуатации от -40 до +110 С.
- Характеристики пожарной безопасности - ГОСТ 30402-96; ГОСТ 12.1.044-89 п.4.3; ГОСТ Р 51032-97.
Устройство резинового покрытия "Мастерспорт" выполняется по рекомендации (технологическим картам) ООО "КонтактСтрой".
 - Общая площадь дорожных покрытий с применением геотекстиля составит 2412 м2, тротуаров - 372 м2.
 - Радиусы по пути движения обслуживающего грузового транспорта и пожарной техники приняты не менее 8 м.





ВЕДОМОСТЬ ПЛОЩАДОК БЛАГОУСТРОЙСТВА

Поз.	Наименование	Кол./м2	Примечание
A	Площадка для мусороконтейнеров	2/28.00	на участке поз.1(перспект.)
A	Площадка для мусороконтейнеров	1/28.00	на участке поз. 2 (проект.)
A	Площадка для мусороконтейнеров	1/28.00	на уч. поз. 3 (ранее запроект.)
Б	Площадка для чистки ковров	2/16.00	на участке поз.1(перспект.)
Б	Площадка для чистки ковров	1/16.00	на участке поз. 2 (проект.)
В	Площадка для сушки белья	1/-	на участке поз.1(перспект.)
В1	Площадка для сушки белья	1/95.00	на участке поз. 2 (проект.)
В2	Площадка для сушки белья	1/80.00	на уч. поз. 3 (ранее запроект.)
Г	Игровая площадка для детей	1/-	на участке поз.1(перспект.)
Г1	Игровая площадка для детей	1/-	на участке поз.1(перспект.)
Г2	Игровая площадка для детей	1/205.00	на участке поз. 2 (проект.)
Г3	Игровая площадка для детей	1/101.50	на участке поз. 2 (проект.)
Г4	Игровая площадка для детей	1/286.00	на уч. поз. 3 (ранее запроект.)
Д	Площадка для отдыха взрослых	1/-	на участке поз.1(перспект.)
Д1	Площадка для отдыха взрослых	1/41.50	на участке поз. 2 (проект.)
Д2	Площадка для отдыха взрослых	1/41.00	на уч. поз. 3 (ранее запроект.)
Е	Площадка для занятий физкультурой	1/-	на участке поз.1(перспект.)
Е1	Площадка для занятий физкультурой	1/-	на участке поз.1(перспект.)
Е2	Площадка для занятий физкультурой	1/52.50	на участке поз. 2 (проект.)
Е3	Площадка для занятий физкультурой	1/344.50	на уч. поз. 3 (ранее запроект.)
Ж	Волейбольно-баскетбольная площадка	1/476.00	на участке поз. 2 (проект.)
И	Площадка для бадминтона	1/-	на участке поз.1(перспект.)
К	Площадка для автопарковки на 45 м-мест	1/-	на участке поз.1(перспект.)
Л	Площадка для автопарковки на 10 м-мест	1/-	на участке поз.1(перспект.)
М	Площадка для автопарковки на 10 м-мест	1/-	на участке поз.1(перспект.)
Н	Площадка для автопарковки на 5 м-мест	1/-	на участке поз.1(перспект.)
О	Площадка для автопарковки на 10 м-мест	1/-	на участке поз.1(перспект.)
П	Площадка для автопарковки на 49 м-мест	1/1125.00	на участке поз. 2 (проект.)
Р	Площадка для автопарковки на 11 м-мест	1/173.00	на уч. поз. 3 (ранее запроект.)
С	Площадка для автопарковки на 10 м-мест	1/153.00	на уч. поз. 3 (ранее запроект.)
Т	Площадка для автопарковки на 2 м-места	1/30.00	на уч. поз. 3 (ранее запроект.)

Ведомость переносного оборудования и малых форм архитектуры

Условное изображение	Наименование	Кол-во шт. (II этап стр-ва)	Обозначение типового проекта
1	Урна (ж/б-40x40x50)	7	КСИП, 1112
2	Скамья (на ж/б ножках - 2.0x0.4x0.45)	8	КСИП, 2102
3	Контейнер для пищевых отходов	2	см.прим.2
4	Стойка для чистки ковров	1	310-5-4 АС3,л.51
5	Стойка для сушки белья	4	310-5-4 АС3,л.50
6	Гимнастический городок(3.9x3.3x2.6)	1	КСИП, 6304
7	Гимнастическая стенка Т-3*	-	Фирма "Авен"
8	Качалка на пружине "кораблик" (1.0x0.5x0.8)	1	КСИП, 4134
9	Спираль (ТВ/З)	-	Фирма "Авен"
10	Стол для настольного тенниса	-	КСИП, 6702
11	Комплекс спортивный	-	КСИП, 6337
12	Горка (h=1.5, 3.6x0.54x1.5)	-	КСИП, 4203
13	Детский игровой комплекс (6.2x6.5x4.5)	1	КСИП, 5525
14	Песочница (1.8x1.8)	1	КСИП, 4243
15	Качели (на метал. стойках с оцинкованной балкой) большие	1	КСИП, 4155
16	Гимнастический городок(4.44x5.54x2.49)	-	КСИП, 6300
17	Детский игровой комплекс "Крепость"	-	КСИП, 5290
18	Карусель (d=1, h=0.85)	1	КСИП, 4192
19	Гимнастический городок(1.65x1.26x2.7)	-	КСИП, 6336
20	Турник Т-14*(1.66x0.38, H=1.80)	-	Фирма "Авен"
21	Рукоход	-	310-5-4 АС1,л.38
22	Тренажер Т-115	2	Фирма "Авен"
23	Тренажер Т-60	1	Фирма "Авен"
24	Тренажер Т-111	-	Фирма "Авен"
25	Тренажер Т-115	1	Фирма "Авен"
26	Брусья-лабиринт,т.1	-	310-5-4 АС2,л.34

Ведомость элементов озеленения

№ по ведомости	Наименование породы и вид насаждения	Возраст лет	Количество*, шт.	Примечание
1	Береза бородавчатая (Д), шт.	5-8	7 / 5	саженцы без кома
2	Клен остролистный (Д), шт.	5-8	6 / 6	— —
3	Сирень обыкновенная (К), шт.	—	4 / 4	посадка в группах
4	Форзиция (К), шт./м	—	10 / 4	— —
5	Спирея Ван-Гутта (К), шт.	—	448 / 448	— —
6	Чубушник (К), шт.	—	47 / 47	— —
7	Ель обыкновенная (Д), шт.	5-8	1 / 1	саженцы без кома
	Газон обыкновенный, м ²	—	2149.50 / 1385.50	

* в числителе приведены показатели в границах благоустройства, в знаменателе - в т.ч. в границе отвода участка

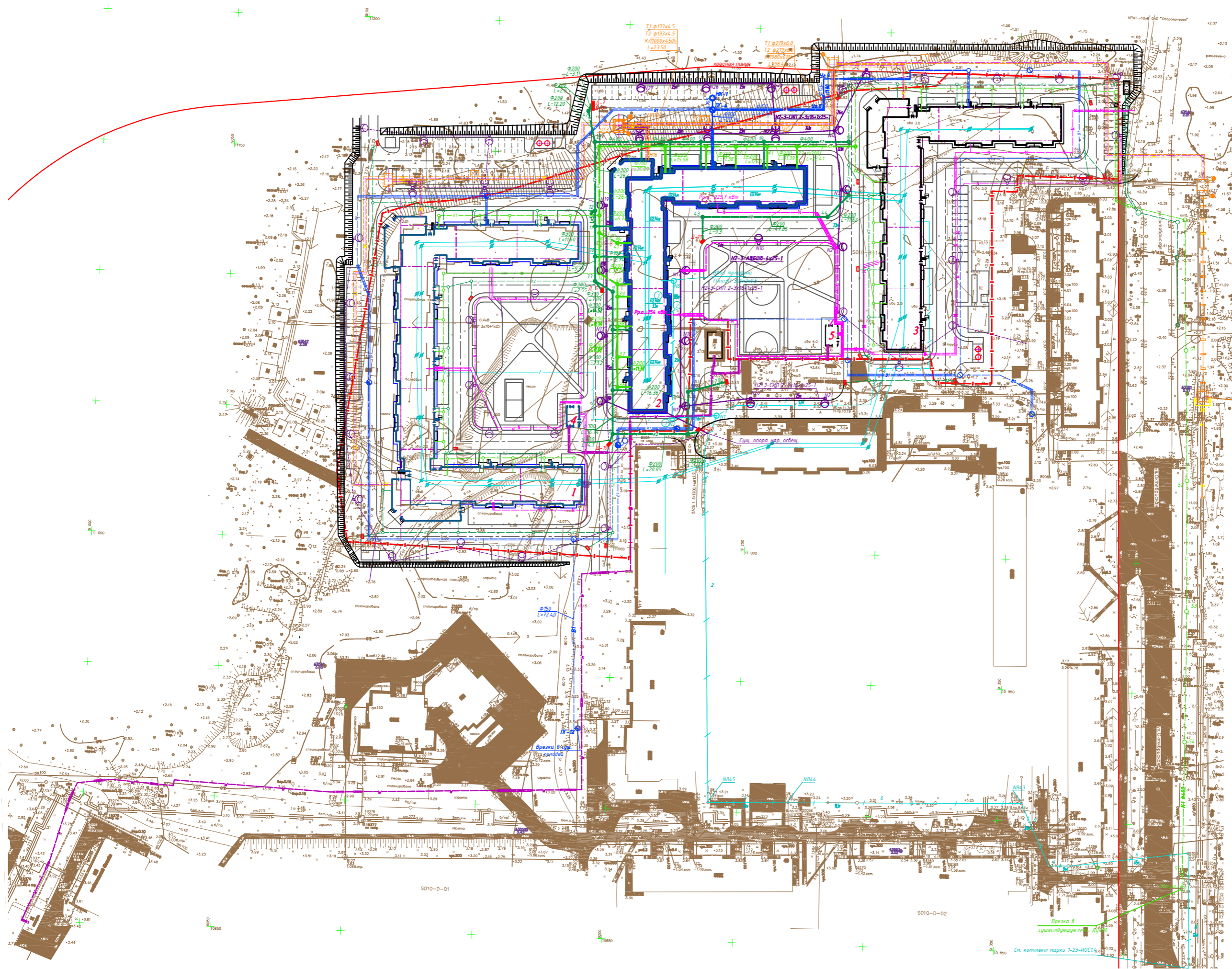
* в ведомости справочно представлен весь перечень оборудования, применяемого на территории жилого комплекса, в т.ч. на участках I и III этапов строительства

- Условные обозначения**
- граница отвода участка
 - красные линии квартала
 - граница благоустройства территории
 - условная граница межевания участков жилых домов
 - граница благоустройства II этапа строительства

ПРИМЕЧАНИЯ:

- Игровое и спортивное оборудование на игровых площадках и на площадках для занятий физкультурой размещено с учетом зон безопасности оборудования.
- На площадках для мусороконтейнеров используются полузаглубленные мусороконтейнеры производства ОАО "Дубровицы" г. Подольск. Мусороконтейнеры пластиковые, диаметром 2.0 м, с крышкой.
- По согласованию с заказчиком возможна замена применяемого оборудования на аналогичное других фирм-изготовителей.
- Получение разрешения на вырубку зеленых насаждений, попадающих под проектируемую застройку, осуществляется заказчиком в установленном порядке.
- Посадку зеленых насаждений производить с учетом исполнительной съемки прокладки инженерных сетей.
- Устройство площадок благоустройства и установка оборудования уточняется с учетом исполнительной съемки прокладки инженерных сетей.
- Посадку деревьев и кустарников производить в заранее подготовленные и проветренные ямы. Размер посадочных ям для кустарников в группах - 0,5x0,5x0,5 м, для деревьев - 0,8x0,8x1,0 м.
- Добавление растительного грунта при посадке деревьев и кустарников производить в размере 50%, при устройстве газонов - 100% (h-15 см).

1-23-2-ПЗУ			
1	зам.	5-16	03.10
Три десятиэтажных жилых дома со встроенно-пристроенными одноэтажными нежилыми помещениями в угловых секциях в пределах земельного участка, расположенного по адресу: Архангельская область, г. Северодвинск, ул. Октябрьская, д. 10. Земельный участок с кадастровым номером: 28-28-11209-55. II этап строительства			
Разработ.	Елецкая	Общеплощадочные работы	Страница
Проверил.	Петрова		Лист
Н. контр.	Елецкая		Листов
Нач. отд.	Котенко	Схема благоустройства и озеленения территории. М 1:500	ООО "Регионаражданпроект"
	Чуриков		Формат А1



№ п/п по плану	Обозначение типового проекта	Этажность	Количество		Площадь, м ²			Строительный объем, м ³			
			Этажей	Квартир	Застройки	Застройки	Квартал	Общая	Этажей	Всего	
											Здания
1	Жилой дом (перспективное строительство)	9	1	-	-	-	-	-	-	-	-
2	Жилой дом (проектируемый)	9	1	234	234	2121,60 335,90	2457,50 1269,12	1709,66 343,36	62538,65 1536,30	64076,16 4353,55	
3	Жилой дом (ранее запроектированное строительство)	9	1	237	237	2121,60 335,90	2457,50 1267,4	1709,66 343,36	62538,65 1536,30	64076,16 4353,55	
4	Трансформаторная подстанция (перспективное строительство)	1	1	-	-	-	-	-	-	-	-
5	ЖК ПП-1000/10 Ю.4-УКП11 (ранее запроект.)	1	1	-	-	36,00	36,00	-	-	-	-

- в графе "площадь застройки здания" в числителе указана площадь застройки жилой части, в знаменателе - площадь застройки встроенно-пристроенных помещений;
 - в графе "площадь общая всего" в числителе указана общая площадь здания, в знаменателе - общая площадь встроенно-пристроенных помещений;
 - в графе "строительный объем здания" в числителе указан объем жилой части здания и техподполья, в знаменателе - объем встроенно-пристроенных помещений;
 - в графе "строительный объем всего" в числителе указан объем здания, в знаменателе - в том числе техподполья.

УСЛОВНЫЕ ОБОЗНАЧЕНИЯ

- - граница отвода участка
- - красные линии квартала
- - проектируемое здание
- здания и сооружения перспективного строительства
- ранее запроектированные здания и сооружения
- - теплотрасса
- - водопровод хозяйственно-питьевой противопожарный
- - канализация бытовая
- - канализация дождевая
- - сети электроснабжения 0,4 кВ
- - сети электроснабжения 10 кВ
- - опоры наружного освещения с воздушной линией электропередачи
- - канализация кабельной связи
- - воздушные линии радиосвязи и диспетчеризации

Примечания

1. Сводный план инженерных сетей выполнен по заданиям специализированных разделов проекта в пределах проектируемого участка и служит для их взаимной увязки.
2. Прокладку отдельных сетей производить по чертежам специализированных марок.
3. Производство земляных работ в зоне расположения подземных коммуникаций вести в соответствии со СНиП 12-03-2001 "Безопасность труда в строительстве" и под наблюдением представительств организаций, эксплуатирующих данные коммуникации.
4. Информация о прохождении инженерных сетей на участках I и III этапов строительства представлена предварительно для общей увязки проектных решений.

		1-23-2-П3У	
Иск. контр.	Петрова	Сторож	Листов
Разработ.	Елецкая	Сторож	Листов
Иск. контр.	Елецкая	Сторож	Листов
Иск. отд.	Колтежа	Сторож	Листов
ГИП	Муржова	Сторож	Листов

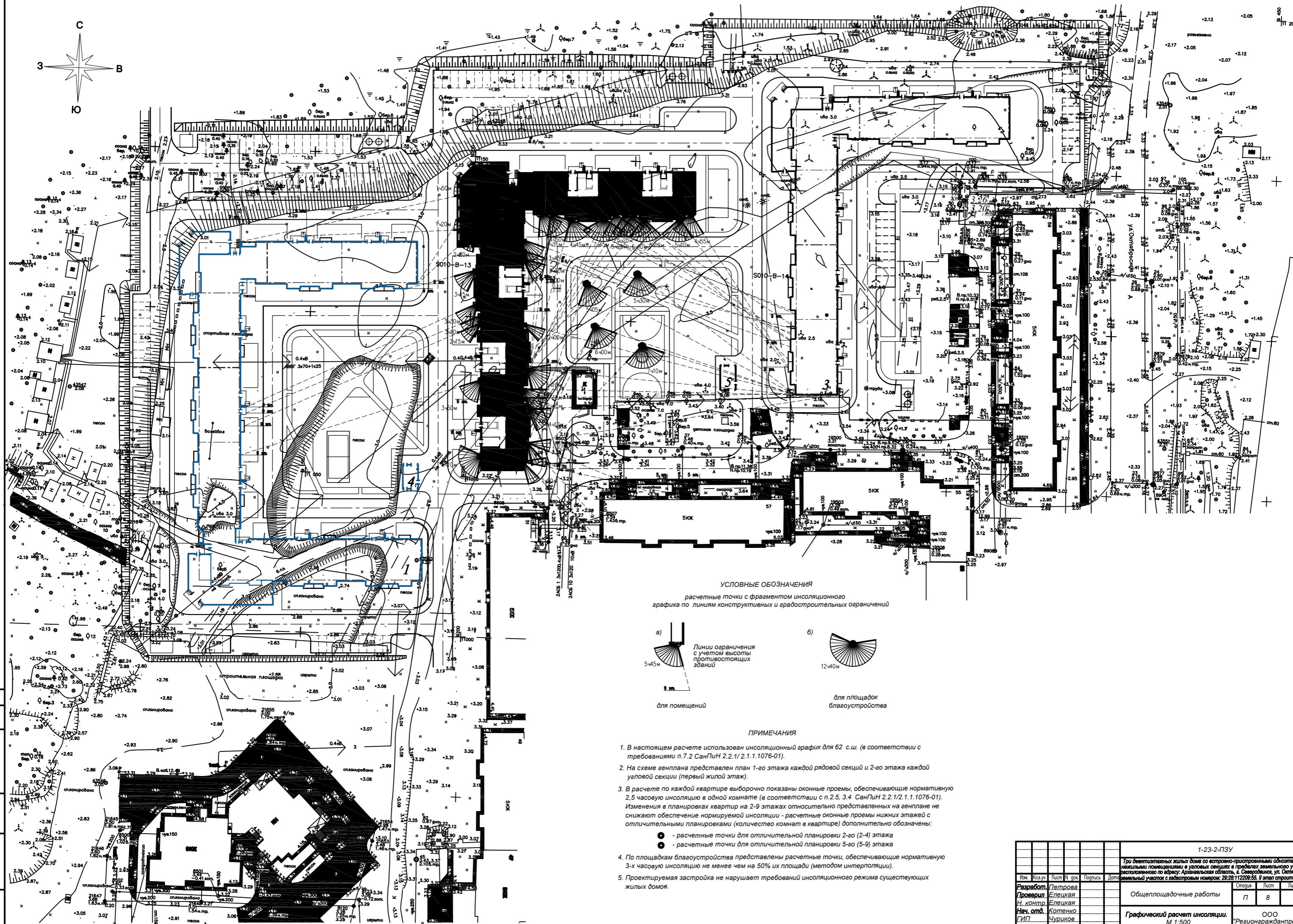
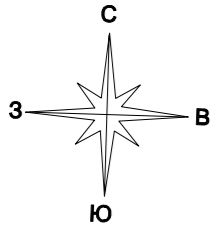
Техническое задание на проектирование инженерных сетей в границах земельного участка, расположенного по адресу: Архангельская область, г. Сорокочинск, ул. Октябрьская, №10/1. Удостоверение: 29.28.112025.3. 1 этап строительства.

Общепланировочные работы

Сводный план инженерных сетей

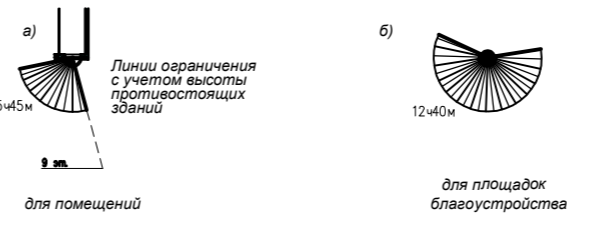
М 1:500

ООО "РегионалИнвестПроект"



УСЛОВНЫЕ ОБОЗНАЧЕНИЯ

расчетные точки с фрагментом инсоляционного графика по линиям конструктивных и градостроительных ограничений



ПРИМЕЧАНИЯ

1. В настоящем расчете использован инсоляционный график для 62 с.ш. (в соответствии с требованиями п.7.2 СанПиН 2.2.1/2.1.1.1076-01).
2. На схеме генплана представлен план 1-го этажа каждой рядовой секции и 2-го этажа каждой угловой секции (первый жилой этаж).
3. В расчете по каждой квартире выборочно показаны оконные проемы, обеспечивающие нормативную 2,5 часовую инсоляцию в одной комнате (в соответствии с п.2.5, 3.4 СанПиН 2.2.1/2.1.1.1076-01). Изменения в планировках квартир на 2-9 этажах относительно представленных на генплане не снижают обеспечение нормируемой инсоляции - расчетные оконные проемы нижних этажей с отличительными планировками (количество комнат в квартире) дополнительно обозначены:
 - - расчетные точки для отличительной планировки 2-го (2-4) этажа
 - - расчетные точки для отличительной планировки 5-го (5-9) этажа
4. По площадкам благоустройства представлены расчетные точки, обеспечивающие нормативную 3-х часовую инсоляцию не менее чем на 50% их площади (методом интерполяции).
5. Проектируемая застройка не нарушает требований инсоляционного режима существующих жилых домов.

					1-23-2-ПЗУ				
					Три девятиэтажных жилых дома со встроенно-пристроенными одноэтажными нежилыми помещениями в угловых секциях в пределах земельного участка, расположенного по адресу: Арзамасская область, г. Северный, ул. Октябрьская				
Изм.	Кол-во	Лист	№ док.	Подпись	Доп.	Земельный участок с кадастровым номером: 28-28-112009-55. II этап строительства	Специя	Лист	Листов
Разработ	Петрова					Общеплощадочные работы	П	8	
Проверил	Елещкая					Графический расчет инсоляции. М 1:500	ООО "Регионградпроект"		
Нач. отд.	Коленко								
	Чуриков								