

УТВЕРЖДЕНА
приказом Министерства строительства
и жилищно-коммунального хозяйства
Российской Федерации
от 25 апреля 2017 г. № 741/пр
(в ред. Приказа Минстроя России
от 27.02.2020 № 94/пр)

Градостроительный план земельного участка

№

Р Ф - 6 2 - 2 - 2 6 - 0 - 0 0 - 2 0 2 1 - 0 0 2 7

Градостроительный план земельного участка подготовлен на основании
заявления № 05/2/2-02-12 от 15.01.2021г., Сандин Роман Семенович

(реквизиты заявления правообладателя земельного участка, иного лица в случае, предусмотренном частью 1.1 статьи 57.3
Градостроительного кодекса Российской Федерации, с указанием ф.и.о. заявителя – физического лица, либо реквизиты
заявления и наименование заявителя – юридического лица о выдаче градостроительного плана земельного участка)

Местонахождение земельного участка:

Рязанская обл., г. Рязань, р-н Песочня

(субъект Российской Федерации)

(муниципальный район или городской округ)

(поселение)

Описание границ земельного участка (образуемого земельного участка):

Обозначение (номер) характерной точки	Перечень координат характерных точек в системе координат, используемой для ведения Единого государственного реестра недвижимости	
	X	Y
1	440346.61	1337534.06
2	44 0306.45	1337502.92
3	440195.24	1337566.17
4	440214.08	1337601.97
5	440224.5	1337620.26
6	440338.42	1337544.66
1	44 0346.61	1337534.06

Кадастровый номер земельного участка (при наличии) или в случае, предусмотренном частью 1.1 статьи 57.3 Градостроительного кодекса Российской Федерации, условный номер образуемого земельного участка на основании утвержденных проекта межевания территории и (или) схемы расположения земельного участка или земельных участков на кадастровом плане территории:

62:29:0110008:46

Площадь земельного участка

7874 кв.м

Информация о расположенных в границах земельного участка объектах капитального строительства:

Объекты капитального строительства отсутствуют

Информация о границах зоны планируемого размещения объекта капитального строительства в соответствии с утвержденным проектом планировки территории (при наличии):

Утвержден "Проект планировки территории микрорайонов 8, 9 в районе Песочня города Рязани".

Обозначение (номер) характерной точки	Перечень координат характерных точек в системе координат, используемой для ведения Единого государственного реестра недвижимости	
	X	Y
-	-	-

Реквизиты проекта планировки территории и (или) проекта межевания территории в случае, если земельный участок расположен в границах территории, в отношении которой утверждены проект планировки территории и (или) проект межевания территории:

Документация по планировке территории утверждена постановлением администрации города Рязани от 11 сентября 2019 г. N 3717

(указывается в случае, если земельный участок расположен в границах территории, в отношении которой утверждены проект планировки территории и (или) проект межевания территории)

Градостроительный план подготовлен:

Шашкиным Романом Владимировичем, исполняющим обязанности

(ф.и.о., должность уполномоченного лица, наименование органа)

начальника управления градостроительства и архитектуры администрации г. Рязани

М.П.
(при наличии)

(подпись)

Р.В. Шашкин
(расшифровка подписи)

Дата выдачи

01.02.2021

(ДД.ММ.ГГГГ)



1. Чертеж(и) градостроительного плана земельного участка

См. Приложение 1.

Чертеж(и) градостроительного плана земельного участка разработан(ы) на топографической основе в масштабе **1 : 500**, выполненной последние изменения внесены в феврале 2018г.

Справочный топографический материал отдела специальной документации, планшет № 2908

(дата, наименование организации, подготовившей топографическую основу)

Чертеж(и) градостроительного плана земельного участка разработан(ы)

(дата, наименование организации)

2. Информация о градостроительном регламенте либо требованиях к назначению, параметрам и размещению объекта капитального строительства на земельном участке, на который действие градостроительного регламента не распространяется или для которого градостроительный регламент не устанавливается:

Земельный участок расположен в территориальной зоне "Ж1 Зона застройки многоэтажными жилыми домами (5-12 этажей и выше)". Установлен градостроительный регламент

2.1. Реквизиты акта органа государственной власти субъекта Российской Федерации, органа местного самоуправления, содержащего градостроительный регламент либо реквизиты акта федерального органа государственной власти, органа государственной власти субъекта Российской Федерации, органа местного самоуправления, иной организации, определяющего, в соответствии с федеральными законами, порядок использования земельного участка, на который действие градостроительного регламента не распространяется или для которого градостроительный регламент не устанавливается

Рязанская городская Дума

Решение от 11.12.2008 г. № 897-1 "Об утверждении Правил землепользования и застройки в городе Рязани"

2.2. Информация о видах разрешенного использования земельного участка:

основные виды разрешенного использования земельного участка:

1. Многоэтажная жилая застройка (высотная застройка) (код по классификатору 2.6)

условно разрешенные виды разрешенного использования земельного участка:

2. Обеспечение занятий спортом в помещениях (код по классификатору 5.1.2)

вспомогательные виды разрешенного использования земельного участка:

3. Площадки для занятий спортом (код по классификатору 5.1.3)

4. Улично-дорожная сеть (код по классификатору 12.0.1)

5. Благоустройство территории (код по классификатору 12.0.2)

2.3. Предельные (минимальные и (или) максимальные) размеры земельного участка и предельные параметры разрешенного строительства, реконструкции объекта капитального строительства, установленные градостроительным регламентом для территориальной зоны, в которой расположен земельный участок:

3. Информация о расположенных в границах земельного участка объектах капитального строительства и объектах культурного наследия:

3.1. Объекты капитального строительства:

№ _____, **Не имеется** _____,
 (согласно чертежу(ам) градостроительного плана) (назначение объекта капитального строительства, этажность, высотность, общая площадь, площадь застройки)
 инвентаризационный или кадастровый номер _____,

3.2. Объекты, включенные в единый государственный реестр объектов культурного наследия (памятников истории и культуры) народов Российской Федерации:

№ _____, **Информация отсутствует** _____,
 (согласно чертежу(ам) градостроительного плана) (назначение объекта культурного наследия, общая площадь, площадь застройки)
 _____,
 (наименование органа государственной власти, принявшего решение о включении выявленного объекта культурного наследия в реестр, реквизиты этого решения)
 регистрационный номер в реестре _____ от _____ (дата)

4. Информация о расчетных показателях минимально допустимого уровня обеспеченности территории объектами коммунальной, транспортной, социальной инфраструктур и расчетных показателях максимально допустимого уровня территориальной доступности указанных объектов для населения в случае, если земельный участок расположен в границах территории, в отношении которой предусматривается осуществление деятельности по комплексному и устойчивому развитию территории:

Информация о расчетных показателях минимально допустимого уровня обеспеченности территории								
Объекты коммунальной инфраструктуры			Объекты транспортной инфраструктуры			Объекты социальной инфраструктуры		
Наименование вида объекта	Единица измерения	Расчетный показатель	Наименование вида объекта	Единица измерения	Расчетный показатель	Наименование вида объекта	Единица измерения	Расчетный показатель
1	2	3	4	5	6	7	8	9
-	-	-	-	-	-	-	-	-
Информация о расчетных показателях максимально допустимого уровня территориальной доступности								
Наименование вида объекта	Единица измерения	Расчетный показатель	Наименование вида объекта	Единица измерения	Расчетный показатель	Наименование вида объекта	Единица измерения	Расчетный показатель
1	2	3	4	5	6	7	8	9
-	-	-	-	-	-	-	-	-

5. Информация об ограничениях использования земельного участка, в том числе если земельный участок полностью или частично расположен в границах зон с особыми условиями использования территорий:

Информация отсутствует

6. Информация о границах зон с особыми условиями использования территорий, если земельный участок полностью или частично расположен в границах таких зон:

Наименование зоны с особыми условиями использования территории с указанием объекта, в отношении которого установлена такая зона	Перечень координат характерных точек в системе координат, используемой для ведения Единого государственного реестра недвижимости		
	Обозначение (номер) характерной точки	X	Y
1	2	3	4
Отсутствует	-	-	-

7. Информация о границах публичных сервитутов:

Информация отсутствует

Обозначение (номер) характерной точки	Перечень координат характерных точек в системе координат, используемой для ведения Единого государственного реестра недвижимости	
	X	Y
-	-	-

8. Номер и (или) наименование элемента планировочной структуры, в границах которого расположен земельный участок: **№431, район Песочня; №28 Октябрьский Административно-территориальный район города Рязани согласно постановлению от 21 декабря 2015 г. N 5825 об утверждении реестра адресообразующих элементов города Рязани**

9. Информация о технических условиях подключения (технологического присоединения) объектов капитального строительства к сетям инженерно-технического обеспечения, определенных с учетом программ комплексного развития систем коммунальной инфраструктуры поселения, городского округа:

Информацию о технических условиях подключения (технологического присоединения) Объектов капитального строительства к сетям инженерно-технического обеспечения к градостроительному плану выданы управлением капитального строительства администрации города Рязани от 26.01.2021 № 05/1-11-62.

10. Реквизиты нормативных правовых актов субъекта Российской Федерации, муниципальных правовых актов, устанавливающих требования к благоустройству территории:

Решение Рязанской городской Думы от 24.05.2012 № 174-I «Об утверждении Правил благоустройства территории муниципального образования - город Рязань»

11. Информация о красных линиях: **В соответствии с утвержденным "Проект планировки территории микрорайонов 8, 9 в районе Песочня города Рязани".**

Обозначение (номер) характерной точки	Перечень координат характерных точек в системе координат, используемой для ведения Единого государственного реестра недвижимости	
	X	Y
58	440381.25	1337560.82
59	440191.59	1337414.06
60	440128.40	1337362.07

Приложение (в случае, указанном в части 3.1 статьи 57.3 Градостроительного кодекса Российской Федерации)



АДМИНИСТРАЦИЯ ГОРОДА РЯЗАНИ
Управление капитального строительства

390046, г. Рязань, ул. Введенская, 107

ОКПО 86608969, КПП 623401001

ОГРН 1086234015581, ИНН 6234064297

тел.: (4912) 29-78-21; факс: (4912) 29-78-21

E-mail: uks@admryzn.ru

46.01.2021 № 0514-11-62
№ 21/04-01-16

На №05/2-06-59 от 18.01.2021

**Информация о технических условиях подключения
(технологического присоединения)
объектов капитального строительства к сетям инженерно-технического
обеспечения к градостроительному плану**

Кадастровый номер земельного участка: 62:29:0110008:46

Адрес: район Песочня

Заявитель: Сандин Р.С.

Основание:

1. Градостроительный кодекс РФ
2. Постановление администрации города Рязани от 31.05.2016 №2274 «Об утверждении административного регламента предоставления муниципальной услуги «Выдача градостроительных планов земельных участков».
3. Постановление администрации города Рязани от 16.04.2009 №2636 «О предоставлении технических условий подключения объектов капитального строительства к сетям инженерно-технического обеспечения на территории муниципального образования -городской округ город Рязань».

Отдел перспективного развития управления капитального строительства предоставляет технические условия, предусматривающие максимальную нагрузку возможного подключения на вышеуказанном земельном участке.

При разработке проектной документации, с целью получения разрешения на строительство конкретного объекта капитального строительства, заявитель может обратиться в управление капитального строительства администрации города Рязани, с расчетными нагрузками и заявкой на разработку технических условий на инженерное обеспечение на данный объект, в соответствии с дополнительной информацией.

Состав технических условий

№	Наименование	Стр.	Примечания
	Дополнительная информация для подготовки проектной документации, для получения разрешения на строительство	3-4	
1.	Раздел I. Общие условия		
2.	Раздел II. Технические условия эксплуатирующих организаций	5-9	
2.1	Технические условия на электроснабжение	5	
2.1.1	Технические условия на электроснабжение МУП «Рязанские городские распределительные электрические сети»	-	(при подготовке проектной документации для разрешения на строительство)
2.1.2	Технические условия на наружное освещение МБУ «Дирекция благоустройства города» №14/21 от 27.01.2021	5	
2.2	Технические условия на теплоснабжение		МУП «РМПТС» не представлены (при подготовке проектной документации для разрешения на строительство)
2.3	Технические условия на газоснабжение		(при подготовке проектной документации для разрешения на строительство)
2.4	Технические условия на водоснабжение и водоотведение	6-9	
2.4.1	Технические условия на водоснабжение МП «Водоканал города Рязани» №07-14/180 от 25.01.2021	6-7	
2.4.2	Технические условия на водоотведение МП «Водоканал города Рязани» №07-14/181 от 25.01.2021	8-9	
2.5	Технические условия на ливневые водостоки		Управлением благоустройства не представлены (при подготовке проектной документации для разрешения на строительство)
2.6	Технические условия на радиофикацию и телефонизацию		(при подготовке проектной документации для разрешения на строительство)
2.7	Технические условия на диспетчеризацию лифтов		(при подготовке проектной документации для разрешения на строительство)
3.	Раздел III. Приложение		
3.1	Ситуационный план М 1:2000	10	

3

Дополнительная информация для подготовки проектной документации, для получения разрешения на строительство

Для подготовки проектной документации для получения разрешения на строительство (реконструкцию) объекта капитального строительства, заявитель может обратиться в управление капитального строительства администрации города Рязани (ул. Введенская, д. 107, каб. 103, 402, 408, тел. (4912) 29-78-03, 29-78-62, 29-78-68) с заявкой на разработку технических условий на инженерное обеспечение объектов капитального строительства.

Согласно Правилам определения и предоставления технических условий подключения объекта капитального строительства к сетям инженерно-технического обеспечения, утвержденных постановлением Правительства Российской Федерации от 13.02.2006 №83, постановлению администрации г.Рязани от 16.04.2009 №2636 «О предоставлении технических условий подключения объектов капитального строительства к сетям инженерно-технического обеспечения на территории муниципального образования - городской округ город Рязань» к заявке необходимо приложить следующие документы: информацию с наименованием юридического лица, его местонахождение и почтовый адрес; нотариально заверенные копии учредительных документов, а также документы, подтверждающие полномочия лица, подписавшего заявку; правоустанавливающие документы на земельный участок; информацию о границах земельного участка, на котором планируется осуществить строительство объектов капитального строительства; информацию о разрешенном использовании земельного участка; информацию о предельных параметрах разрешенного строительства объектов капитального строительства, соответствующих данному земельному участку; кадастровый план участка и землеустроительный план М1:500; схему границ земельного участка М1:2000, на котором планируется строительство объектов капитального строительства; необходимые виды ресурсов, получаемых от сетей инженерно-технического обеспечения, а также виды подключаемых сетей инженерно-технического обеспечения; плановое задание (планируемая величина максимальной нагрузки,

4

необходимая для инженерного обеспечения объектов строительства); расчет планируемого максимального часового расхода газа, в случаях и порядке, определенном Правилами подключения (технологического присоединения) объектов капитального строительства к сетям газораспределения, а также об изменении и признании утратившими силу некоторых актов Правительства Российской Федерации, утвержденными постановлением Правительства РФ от 30.12.2013 № 1314; заявку на технологическое присоединение энергопринимающих устройств, оформленную в соответствии с требованиями Правил технологического присоединения энергопринимающих устройств потребителей электрической энергии, объектов по производству электрической энергии, а также объектов электросетевого хозяйства, принадлежащих сетевым организациям и иным лицам, к электрическим сетям, утвержденных постановлением Правительства РФ от 27.12.2004 № 861.

Заместитель начальника управления



С.Ю. Алешин

А.Ю. Турочкина
И.Г. Измерли
(4912) 29-78-68



Муниципальное бюджетное учреждение
«Дирекция благоустройства города»

390023, г. Рязань, проезд Яблочкова, д.9

Тел./факс: +7(4912) 70-12-82

E-mail: mu-dbg@mail.ryazan.ru

27.01.2021 № 14/21

на № 04-08-29 от 19.01.2021

ТЕХНИЧЕСКИЕ УСЛОВИЯ № 14/21

Выданы управлению капитального строительства администрации города Рязани на наружное освещение объекта: Ж-1 зона застройки многоэтажными жилыми домами по адресу: г. Рязань, район Песочня. Кадастровый номер земельного участка: 62:29:0110008:46, площадью 7874 кв. м.

Заявитель: Сандин Роман Семенович

1. Наружное освещение выполнить из-под своего учета в соответствии с проектом.
2. Рекомендуем установить энергосберегающие светильники, обеспечивающие требования СП52.13330.2016* «Естественное и искусственное освещение».
3. В проекте предусмотреть освещение подходов и подъездов к объектам застройки.
Технические рекомендации:
рекомендуем предусмотреть архитектурную (контурную) подсветку зданий.
4. Настоящие технические условия действительны в течение 3-х лет. Проект выполнить по данным ТУ в соответствии с ПУЭ, согласовать с участком организации наружного освещения МБУ «ДБГ», МУП «РГРЭС».

Главный технолог

С.В. Бубнов

С.В. Бубнов

Исполнитель: Ермаков В. Н.
70-12-82

РОССИЙСКАЯ ФЕДЕРАЦИЯ
город РЯЗАНЬ



МУНИЦИПАЛЬНОЕ ПРЕДПРИЯТИЕ
«ВОДОКАНАЛ ГОРОДА РЯЗАНИ»

390027, г. Рязань, Касимовское шоссе, д. 9

25.01.2021 № 04-14/180

На № 04-08-27 от 19.01.2021 г.

Телефоны: секретарь 41-00-10
Отдел снабжения 41-05-22
Бухгалтерия 41-02-12
Диспетчерская 41-06-26
E-mail: vodokanal-ryazan@mail.ru

По вопросу выдачи технических условий
на водоснабжение земельного участка,
расположенного по адресу:
г. Рязань, район Песочня.

Заместителю начальника
управления капитального
строительства администрации
города Рязани
С.Ю. Алешину

Технические условия на подключение к системе холодного водоснабжения
для подготовки градостроительного плана земельного участка

Основание: заявка от управления капитального строительства администрации
города Рязани на выдачу технических условий на обеспечение водоснабжения земельного
участка, расположенного по адресу: г. Рязань, район Песочня, за № 04-08-27 от
19.01.2021 г.

Причина обращения: выдача технических условий на обеспечение водоснабжения
земельного участка, расположенного по адресу: г. Рязань, район Песочня.

Объект: Земельный участок, расположен в зоне застройки многоэтажными
жилимыми домами (Ж-1).

Кадастровый номер земельного участка: 62:29:0110008:46, площадью 7874 кв. м.

Заявитель: Сандин Роман Семенович

Срок действия настоящих условий: три года.

Технические сведения:

Максимальный расход воды – 3 м куб/сут.

Наружное пожаротушение – согласно СНиП.

Ориентировочная точка подключения к централизованной системе холодного
водоснабжения: водопровод Д -- 250 мм, проходящий по ул. Шереметьевская.
Подсоединение к водопроводу выполнить в любом удобном месте, в проектируемом либо
в существующем колодце с устройством запорной арматуры. Присоединение объекта к
системе водоснабжения выполнить на границе земельного участка.

Перед началом проектирования и строительства необходимо получить технические условия на подключение (технологическое присоединение) к централизованной системе водоснабжения объекта капитального строительства.

Гарантируемый свободный напор в месте присоединения и геодезическая отметка верха трубы: минимально-гарантированное давление в точке подключения к городскому водопроводу – 10 м вод. ст.; геодезическую отметку верха трубы – уточнить по месту.

Разрешаемый отбор объема холодной воды и режим водопотребления (отпуска).

Максимальный расход воды – 3 м³/сут.

Режим водоснабжения – постоянный.

Требования к обеспечению соблюдения условий пожарной безопасности и подаче расчетных расходов холодной воды для пожаротушения:

Наружное пожаротушение – согласно СНиП.

Установку пожарных гидрантов на наружных сетях водопровода и обеспечение наружного и внутреннего пожаротушения объекта выполнить с соблюдением требований СНиП.

Перечень мер по рациональному использованию холодной воды, имеющий рекомендательный характер:

- рекомендуется установка запорной арматуры до (п. 7.1.5 СП 30.13330.2016) и после водомерного узла с целью экономии ресурса «холодная вода» при проверке работы запорных устройств на узле учёта холодной воды и для опрессовки узла учёта после проведения ремонтных работ;
- своевременное устранение протечек;
- промывка систем водоснабжения;
- установка экономичной сантехники;
- внедрение экономичных технологий водопользования.

Другие требования:

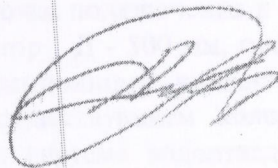
1. Плата за технологическое подключение к сетям водопровода будет определена согласно утвержденным тарифам на дату обращения заказчика.

В соответствии с пунктом 16 Правил, утвержденных Постановлением Правительства РФ от 13.02.2006 года №83, обязательства организации, выдавшей технические условия, по обеспечению подключения объекта к сетям водоснабжения в соответствии с такими техническими условиями прекращаются, в случае если в течение 1 года с даты получения технических условий правообладатель земельного участка не определит необходимую ему нагрузку и не обратится с заявлением о подключении объекта к сетям водоснабжения.

Подключение объекта капитального строительства к централизованной системе водоснабжения осуществляется на основании договора о подключении (технологическом присоединении).

Заказчик обязан выполнить все предписания, указанные в настоящих технических условиях.

Директор



А.Ю. Акулов

РОССИЙСКАЯ ФЕДЕРАЦИЯ

город РЯЗАНЬ

МУНИЦИПАЛЬНОЕ ПРЕДПРИЯТИЕ

«ВОДОКАНАЛ ГОРОДА РЯЗАНИ»



390027, г. Рязань, Касимовское шоссе, д. 9

25.01.2021 № 04-14/181

На № 04-08-27 от 19.01.2021 г.

По вопросу выдачи технических условий
на водоотведение земельного участка,
расположенного по адресу:
г. Рязань, район Песочня.

Телефоны: секретарь 41-00-10
Отдел снабжения 41-05-22
Бухгалтерия 41-02-12
Диспетчерская 41-06-26
E-mail: vodokanal-ryazan@mail.ru

Заместителю начальника
управления капитального
строительства администрации
города Рязани
С.Ю. Алешину

Технические условия на подключение к системе водоотведения
для подготовки градостроительного плана земельного участка

Основание: заявка от управления капитального строительства администрации
города Рязани на выдачу технических условий на обеспечение водоотведения земельного
участка, расположенного по адресу: г. Рязань, район Песочня, за № 04-08-27 от
19.01.2021 г.

Причина обращения: выдача технических условий на обеспечение водоотведения
земельного участка, расположенного по адресу: г. Рязань, район Песочня.

Объект: Земельный участок, расположен в зоне застройки многоэтажными
жилыми домами (Ж-1).

Кадастровый номер земельного участка: 62:29:0110008:46, площадью 7874 кв. м.

Заявитель: Сандин Роман Семенович

Срок действия настоящих условий: три года.

Технические сведения:

Максимальный расход стоков – 3 м куб/сут.

Ориентировочная точка подключения к централизованной системе водоотведения:
канализационный коллектор Д - 500 мм, проходящий в районе ул. Шереметьевская.
Подсоединение к канализационному коллектору выполнить в любом удобном месте, в
проектируемом либо в существующем колодце с соблюдением требований СНиП.
Присоединение объекта к системе водоотведения выполнить на границе земельного
участка.

Перед началом проектирования и строительства необходимо получить технические условия на подключение (технологическое присоединение) к централизованной системе водоотведения объекта капитального строительства.

Нормативы по объему сточных вод, требования к составу и свойствам сточных вод, режим отведения сточных вод:

Максимальный расход стоков – 3 м куб/сут.

Состав сточных вод должен соответствовать требованиям, указанным в приложении № 4 и № 5 к правилам холодного водоснабжения и водоотведения, утвержденных Постановлением Правительства РФ от 29 июля 2013 года № 644.

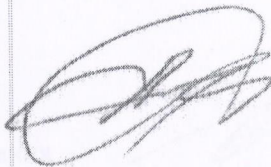
Другие требования:

1. Плата за технологическое подключение к сетям канализации будет определена согласно утвержденным тарифам на дату обращения заказчика.

В соответствии с пунктом 16 Правил, утвержденных Постановлением Правительства РФ от 13.02.2006 года № 83, обязательства организации, выдавшей технические условия, по обеспечению подключения объекта к сетям водоотведения в соответствии с такими техническими условиями прекращаются, в случае если в течение 1 года с даты получения технических условий правообладатель земельного участка не определит необходимую ему нагрузку и не обратится с заявлением о подключении объекта к сетям водоотведения.

Подключение абонентов к централизованной системе водоотведения без заключения договора на водоотведение не допускается.
Заказчик обязан выполнить все предписания, указанные в настоящих технических условиях.

Директор



А.Ю. Акулов

Н.Н. Удодова
41-01-15



АДМИНИСТРАЦИЯ ГОРОДА РЯЗАНИ
Управление благоустройства города

390013, г. Рязань, ул. Дзержинского, д. 10
ОКПО 86608248, КПП 623001001
ОГРН 10862340114877, ИНН 6234063536
тел.: (4912) 28-46-04, факс: (4912) 28-46-04
E-mail: ubg@admryzn.ru

Заместителю начальника управления
капитального строительства
С.Ю. АЛЕШИНУ

№ 05/1-11-30 от 19.01.2021

на № 05/1-11-30 от 19.01.2021

На заявку 04-08-30 от 19.01.2021

ТЕХНИЧЕСКИЕ УСЛОВИЯ

При подготовке градостроительного плана земельного участка (кадастровый номер земельного участка 62:29:0110008:46, заказчик Р.С. Сандин) по адресу: г. Рязань, район Пасочня предусмотреть отвод поверхностных вод закрытыми водостоками с устройством дождеприемной сети, со строительством локально очистных сооружений и последующим сбросом очищенных поверхностных стоков в федеральный водный объект ручей Гужовка.

В соответствии с Водным Кодексом Российской Федерации №74-ФЗ от 03.06.2006 сброс сточных вод в водный объект осуществляется на основании решения о пользовании водным объектом.

Проектирование систем дождевой канализации при градостроительном проектировании следует производить в соответствии с требованиями "СП 32.13330.2012. Свод правил. Канализация. Наружные сети и сооружения. Актуализированная редакция СНиП 2.04.03-85" и "Рекомендациями по расчету систем сбора, отведения и очистки поверхностного стока с селитебных территорий, площадок предприятий и определению условий выпуска его в водные объекты" (М.: ФГУП "НИИ ВОДГЕО"2014г.).

При высоте здания более 15м водосток с кровли перед сбросом в коллектор ливневой канализации предусмотреть с разрывом струи.

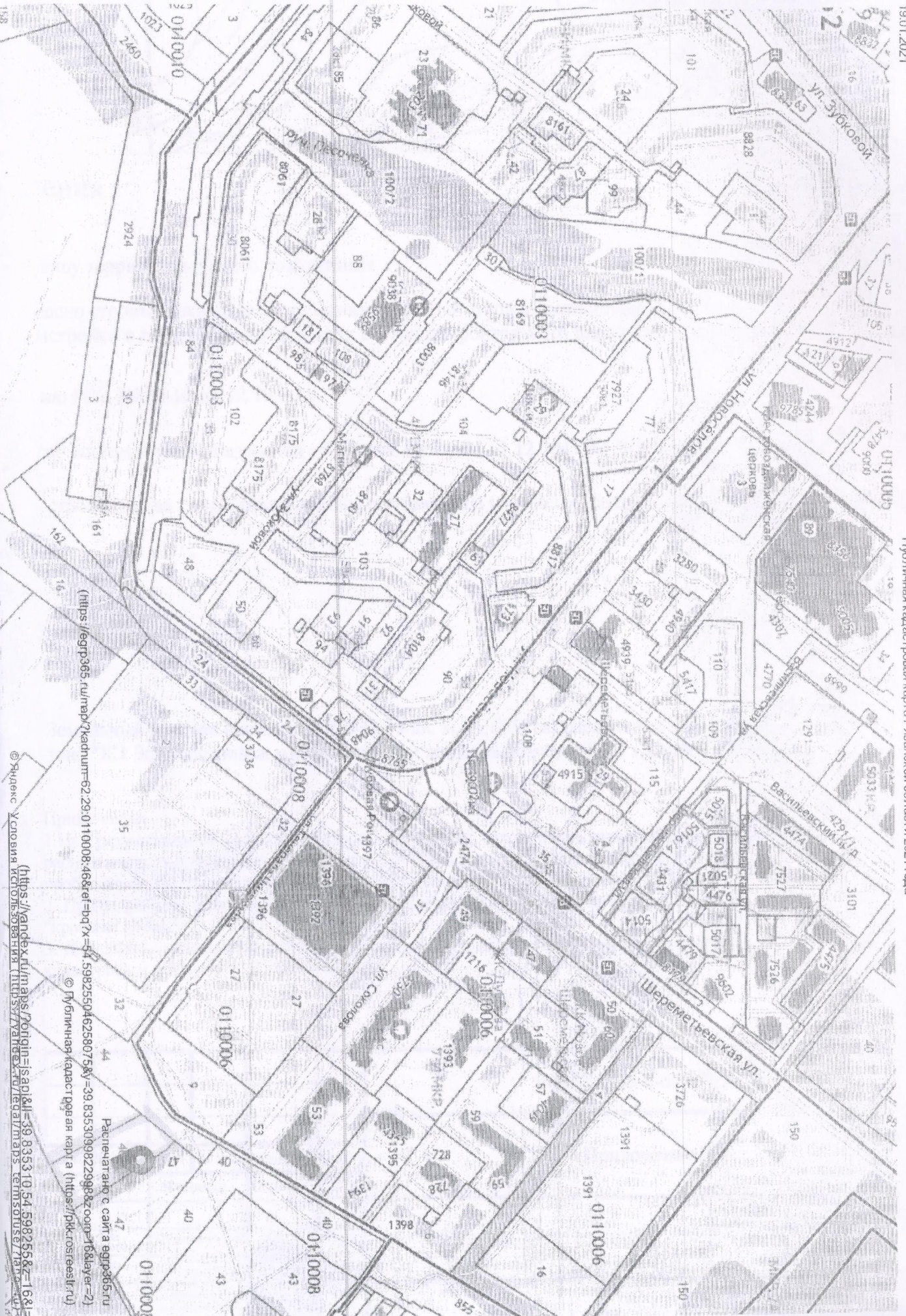
Разработанный проект согласовать с управлением благоустройства города.

Технические условия выданы на три года.

И.о. начальника управления

А.В. Муковнин

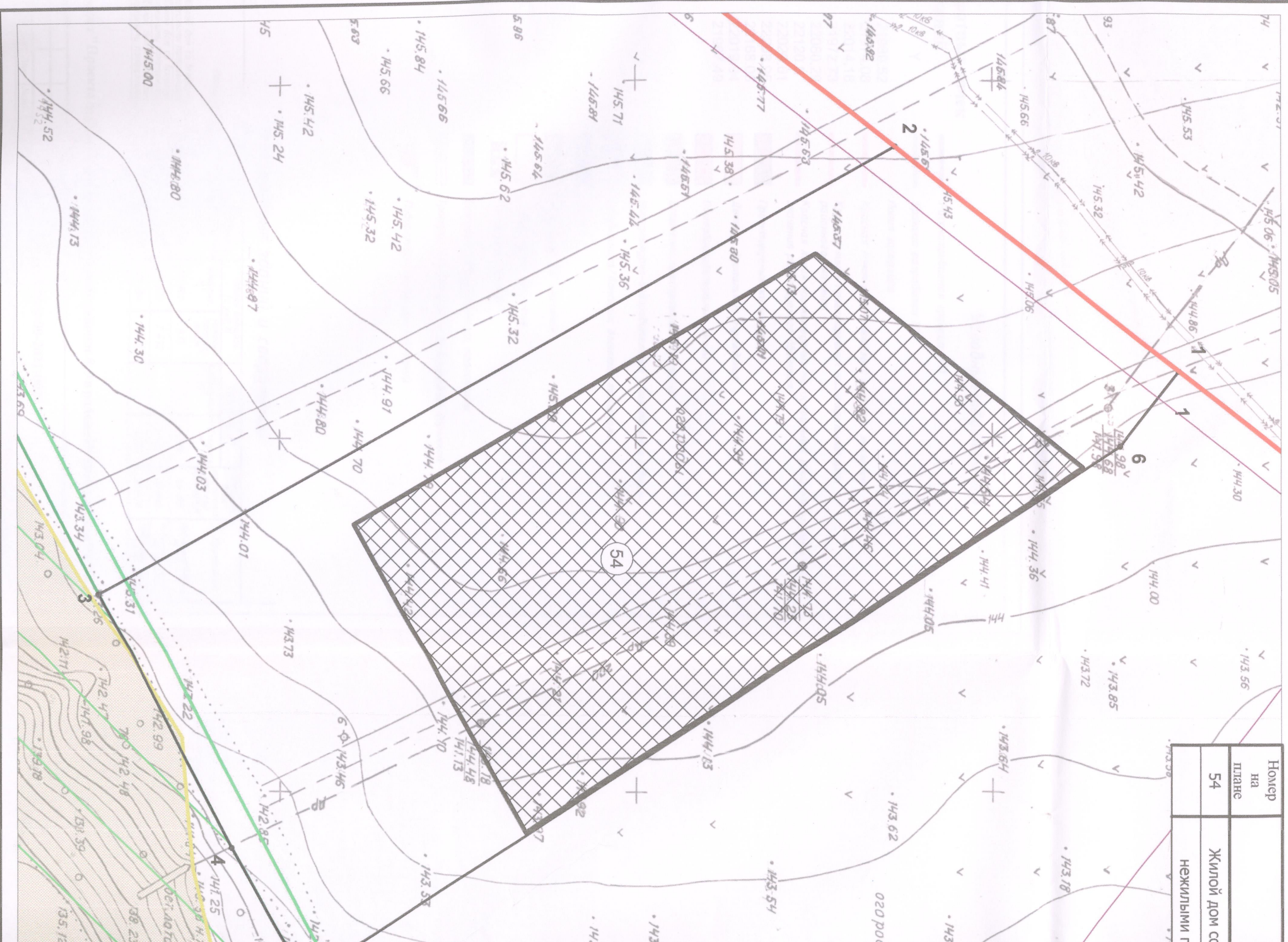
А.Н. Рыжук
25-23-30



Распечатано с сайта egrf365.ru
 (https://egrf365.ru/map/?кадастр=62.29:0110008:46&lat=54.598255046258075&lon=39.83530998229988&zoom=16&layer=2)
 © Публичная кадастровая карта (https://kkt.rosreestr.ru)

© Яндекс Условно использованы <https://yandex.ru/maps/> <https://yandex.ru/maps/#lat=54.598255046258075&lon=39.83530998229988&zoom=16&layer=2>
 (https://yandex.ru/maps/#lat=54.598255046258075&lon=39.83530998229988&zoom=16&layer=2)
 © Яндекс Условно использованы <https://yandex.ru/maps/> <https://yandex.ru/maps/#lat=54.598255046258075&lon=39.83530998229988&zoom=16&layer=2>

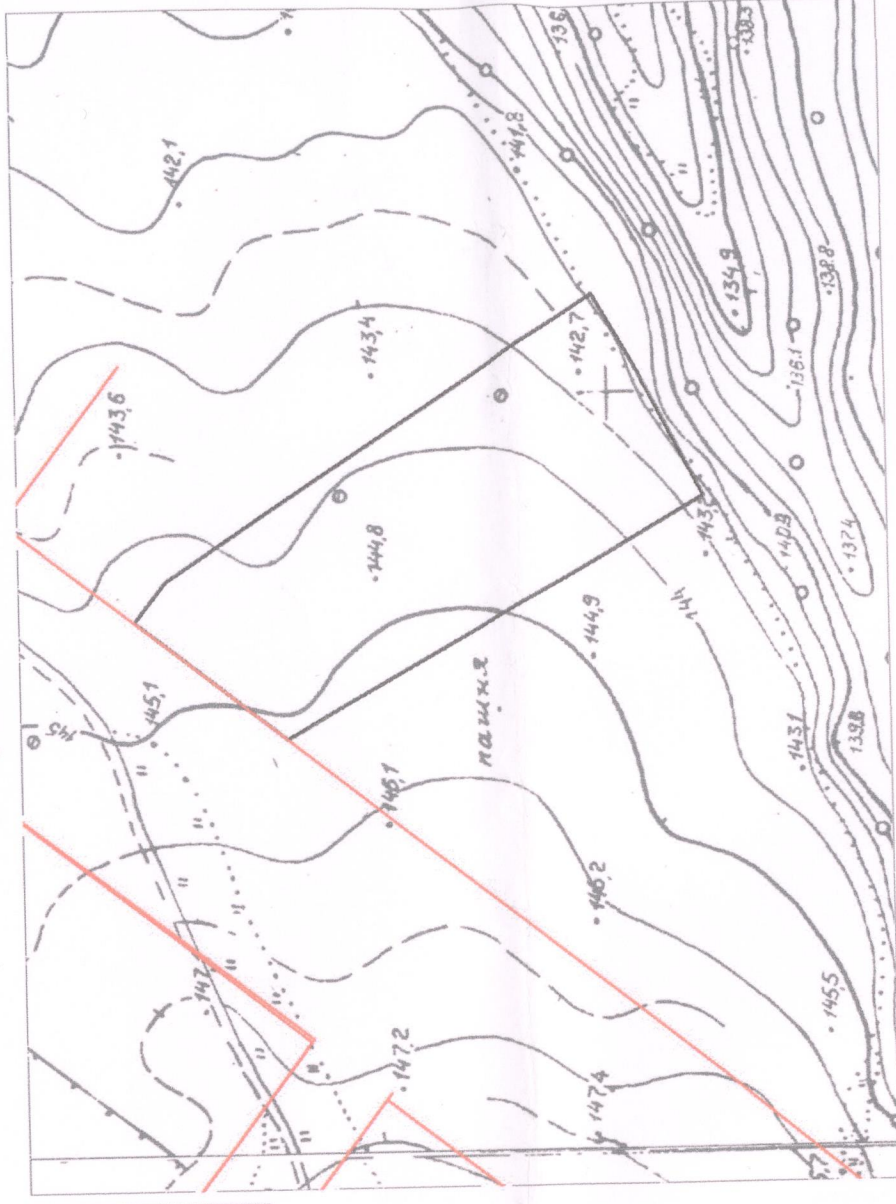
Номер на плане	Нежилыми т
54	Жилой дом с



Публикация зданий и сооружений

Наименование	Примечание
встроенно-пристроенными помещениями 1 и 2 этажей	планируемый

Ситуационный план



Условные обозначения

- Граница землеотвода
- Красная линия, обозначающая границу территории общего пользования
- Граница в пределах которой разрешено строительство при учете минимального отступа в соответствии с "Правилами землепользования и застройки в городе Рязани" (см. табл. 2.3 градостроительного плана земельного участка)
- Парки, скверы, зел. зоны по решению РГС №688-III от 12.10.2006
- Лесопарковый зеленый пояс согласно постановлению Рязанской областной Думы от 13.12.2017 № 501-VI РОД
- Территории неблагоприятные для строительства (эрозионные долины рек (овраги)) (согласно Генеральному плану города Рязани)
- Линия застройки
- 1 Характерная точка границы землеотвода

Земельный участок площадью 7873,633 кв. м (0,7874 га) расположен в территориальной зоне "Ж1 Зона застройки многоквартирными жилыми домами (5-12 этажей и выше)".

Примечание:

1. При размещении объекта строительства обеспечить сохранность инженерных коммуникаций, расположенных в границах земельного участка и в непосредственной близости от него, при необходимости вынести на нормативное расстояние, по согласованию с владельцами сетей.
2. При разработке проектной документации разработчиком чертежа за базисную принять "красные линии".
3. Для данного земельного участка обеспечен доступ посредством земельного участка с кадастровым номером 62:29:0110008:44

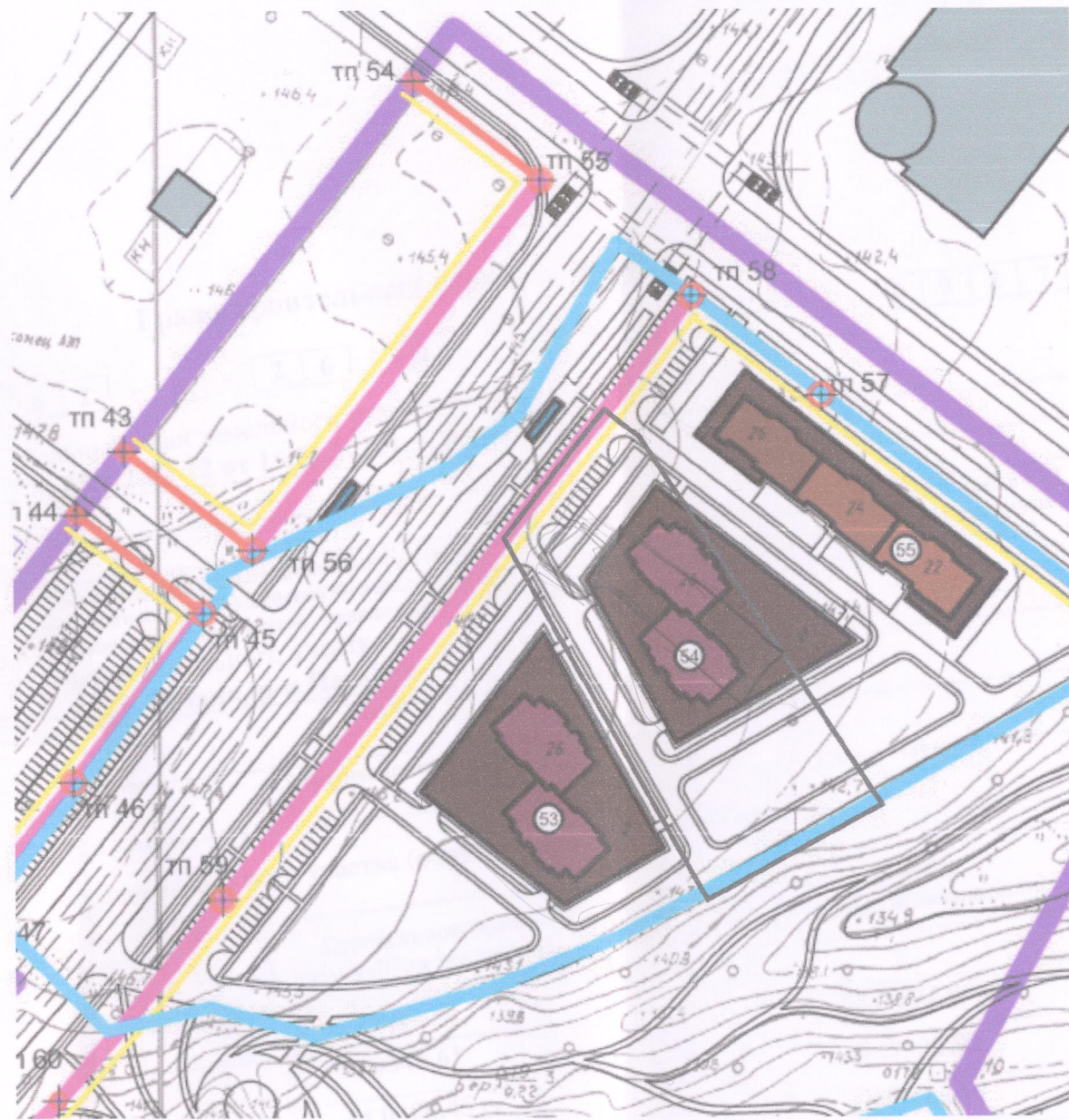
№	X	Y
1	440346,61	1337534,06
2	440306,45	1337502,92
3	440195,24	1337566,17
4	440214,08	1337601,97
5	440224,5	1337620,26
6	440338,42	1337544,66
1	440346,61	1337534,06

РФ-62-2-26-0-00-2021-0027

Приложение №1

Изм.	Кол. уч.	Лист № док.	Подпись	Дата	Стадия		Лист	Листов
					Фамилия	Дата		
			Бровашова Е.И.	02.21			1	2
			Семенова Н.А.	02.21				
			Горбачева Е.Э.	02.21				

г. Рязань, р-н Песочня
Масштаб 1:500
Управление градостроительства и архитектуры г. Рязани



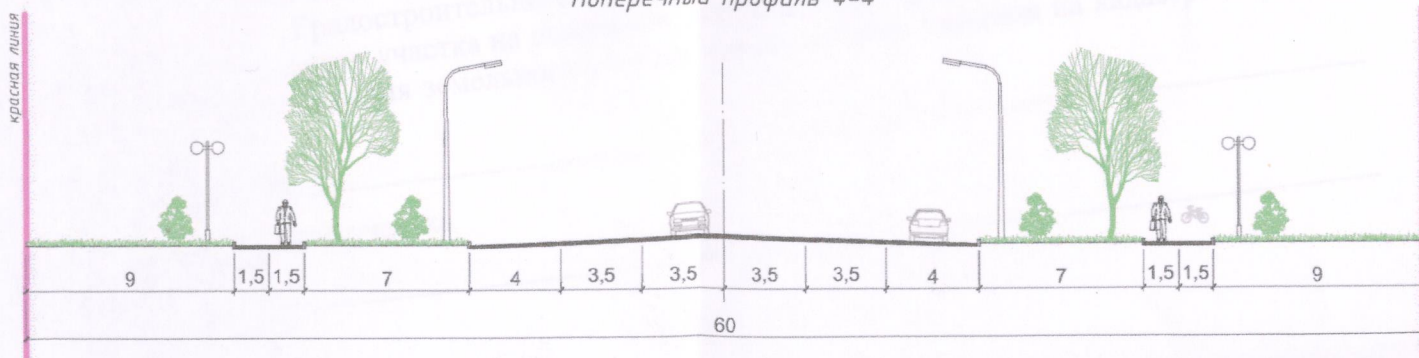
Координаты поворотных точек красных линий

№	X	Y
43	10712.54	21989.52
44	10692.86	21974.08
45	10662.02	22014.16
46	10609.29	21972.73
54	10828.26	22080.29
55	10797.37	22120.5
56	10681.69	22029.61
57	10729.42	22208.95
58	10760.82	22168.08
59	10572.25	22019.94
60	10509.45	21967.49

Условные обозначения

- Рассматриваемая граница ППТ
- Граница разработки ППТ
- Линия застройки
- Красная линия улиц и проездов местного значения
- Красная линия проектируемых магистральных улиц районного значения
- Красная линия проектируемых магистральных улиц общегородского значения регулируемого движения
- Проектируемые жилые дома
- Детские дошкольные учреждения
- Общеобразовательные школы
- Встроенно-пристроенные помещения
- Физкультурно-оздоровительные общественные здания
- Поликлиника/Комплекс военного госпиталя
- Гараж
- Существующие строения
- Асфальтовое покрытие
- Подземный переход
- Остановка общественного транспорта
- Тротуар, совмещенный с велосипедной дорожкой
- тп 5 Поворотные точки красных линий

Магистральная улица общегородского значения регулируемого движения ул. Льговская
 Поперечный профиль 4-4



Экспликация зданий и сооружений

№ п/п	Наименование	Этажность	Площадь застройки, м ²	Общая площадь (с к=0,7)		Парковка, м ²		Площадь всех надземных этажей зданий*, м ²	Примечание
				квартир, м ²	нежилых помещений, м ²	надземная, м ²	подземная, м ²		
53	Жилой дом со встроенно-пристроенными нежилыми помещениями 1 и 2 этажей	26	3 190	31 762	573	6 380	46 193	Подземный паркинг на 210 м/м	
54	Жилой дом со встроенно-пристроенными нежилыми помещениями 1 и 2 этажей	26	3 315	22 473	2 452	5 497	37 045	Подземный паркинг на 194 м/м	
55	Жилой дом со встроенно-пристроенными нежилыми помещениями 1-ого этажа	22-26	2 513	20 166	1 839	5 089	30 477	Подземный паркинг на 194 м/м	

Фрагмент "Проекта планировки территории микрорайонов 8,9 в районе Песочня города Рязани".

Изм.	Кол.уч	Лист	№ док.	Подп.	Дата

РФ-62-2-26-0-00-2021-0027