



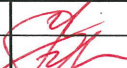

ФГУП "ГУСС "ДАЛЬСПЕЦСТРОЙ" ПРИ СПЕЦСТРОЕ РОССИИ"
ФИЛИАЛ "ДАЛЬСПЕЦПРОЕКТ №734"

Арх. № 14076

Многоквартирные жилые дома №13 и №54
по Воронежскому шоссе
в Краснофлотском районе г.Хабаровска

ПРОЕКТНАЯ ДОКУМЕНТАЦИЯ

Раздел 10 «Мероприятия по обеспечению доступа инвалидов»

Изм.	№ док.	Подп.	Дата
1	233/20		04.20
2	241/20		09.20

14005 - 00 ОДИ

2015г.



ФГУП "ГУСС "ДАЛЬСПЕЦСТРОЙ" ПРИ СПЕЦСТРОЕ РОССИИ"
ФИЛИАЛ "ДАЛЬСПЕЦПРОЕКТ №734"

Арх. № 14076

Многоквартирные жилые дома №13 и №54
по Воронежскому шоссе
в Краснофлотском районе г.Хабаровска

ПРОЕКТНАЯ ДОКУМЕНТАЦИЯ

Раздел 10 «Мероприятия по обеспечению доступа инвалидов»

14005 - 00 ОДИ

Изм.	№ док.	Подп.	Дата
1	233/20		07.20
2	234/20		09.20

Главный инженер филиала

Н.П. Фомина

Главный инженер проекта

Т.Л. Тюменцева

2015г.

Име. № подл. | Подпись и дата | Взам. инв. №

СОДЕРЖАНИЕ ТОМА

Обозначение	Наименование	Примечание
14005-00-ОДИ.С	Содержание тома	стр.2
14005-00-СП	Состав проектной документации	стр.3
14005-00-ОДИ.ПЗ	Пояснительная записка	стр. 4-5
14005-00-ОДИ	Схема путей перемещения маломобильных групп населения	стр. 6
14005-00-ОДИ	Жилой дом №13. План-схема перемещения МГН 1-го этажа	стр. 7
14005-00-ОДИ	Жилой дом №13. План-схема перемещения МГН 2-го...10 этажей.	стр. 8
14005-00-ОДИ	Жилой дом №54. План-схема перемещения МГН 1-го этажа	стр. 9
14005-00-ОДИ	Жилой дом №54. План-схема перемещения МГН 2-го...10 этажей.	стр. 10

Проектная документация на данный объект разработана в соответствии с градостроительным планом земельного участка, заданием на проектирование, градостроительным регламентом, документами об использовании земельного участка для строительства, техническими регламентами, в том числе устанавливающими требования по обеспечению безопасной эксплуатации зданий, строений, сооружений и безопасного использования прилегающих к ним территорий, и с соблюдением технических условий.

Главный инженер проекта
Филиала «Дальспецпроект № 734»

 Т.Л.Тюменцева

2					09.20
1					07.20
Изм.	Кол.уч.	Лист	№ док.	Подп.	Дата

14005-00-ОДИ.С

Содержание тома

Стадия	Лист	Листов
П	1	1
ФГУП "ГУСС" Дальспецстрой" при Спецстрое России" филиал "Дальспецпроект №734"		

Взам. инв. №

Подп. и дата

Инв. № подл.

Состав проектной документации
«Многоквартирные жилые дома №13, №54 по Воронежскому шоссе
в Краснофлотском районе г. Хабаровска»

Номер тома	Обозначение	Наименование	Арх. №	Примечание
1	14005-00 – ПЗ	Раздел 1 «Пояснительная записка»	14064	Изм.1,2,3
2	14005-00 – ПЗУ	Раздел 2 «Схема планировочной организации земельного участка»	14065	Изм.1,2,3
3	14005-00 – АР	Раздел 3 «Архитектурные решения»	14066	Изм.1,2
4		Раздел 4 «Конструктивные и объемно-планировочные решения».		
4.1	14005-00 – КР1	Книга 1 «Фундаменты»	14067	Изм.1,2
4.2	14005-00 – КР2	Книга 2 «Конструктивные решения выше и ниже 0,000»		Изм.1,2
5		Раздел 5 «Сведения об инженерном оборудовании, о сетях инженерно-технического обеспечения, перечень инженерно-технических мероприятий, содержание технологических решений»		
5.1		Подраздел 1 «Система электроснабжения»		
5.1.1	14005-00 – ИОС1.1	Книга 1 «Жилой дом»	14068	Изм.1,2,3,4
5.1.2	14005-00 – ИОС1.2	Книга 2 «Сети электроснабжения»	14069	
5.2	14005-00 – ИОС2; 3	Подраздел 2 «Система водоснабжения и водоотведения»	14070	Изм.1,2,3
5.4.1	14005-00 – ИОС4.1	Подраздел 4 Книга 1 «Отопление, вентиляция»	14071	Изм.1,2,3,4
5.4.2	67/16 – ИОС4.2	Подраздел 4 Книга 2 «Индивидуальные тепловые пункты»	16423	ООО «Восток АвтоГаз» Аннулирован
5.5	14005-00 – ИОС5	Подраздел 5 «Сети связи»	14072	
5.6	67/16 – ИОС6	Подраздел 6 «Система газоснабжения»	16424	ООО «Восток АвтоГаз» Аннулирован
5.7.1	14005-00 – ИОС 7.1	Подраздел 7 «Технологические решения» Книга 1. Жилой дом №13.	20127	Арх.№ 16425 ООО «Восток АвтоГаз» - Аннулирован
5.7.2	14005-00 – ИОС 7.2	Подраздел 7 «Технологические решения» Книга 2. Жилой дом №54.	20128	
	1491.2016-СХ	Технологическое присоединение к сети газораспределения объекта «Микрорайон 6-7 Северного района г.Хабаровска». Схema газоснабжения.	16426	АО «Газпром газораспределение Дальний Восток» Аннулирован

Взам. инв. №
Подп. и дата
Инв. № подл.

2			233/20	Мисе	07.20
Изм.	Кол.уч	Лист	№ док	Подп.	Дата
ГИП	Тюменцева				

14005 - 00 - СП

Состав проектной документации

Стадия	Лист	Листов
П	1	2

Филиал «Дальспецпроект №734»
ФГУП «ГУСС "Дальспецстрой"
при Спецстрое России»

6	14005-00 – ПОС	Раздел 6 «Проект организации строительства»	14073	Изм.1,2
8	14005-00 – ООС	Раздел 8 «Перечень мероприятий по охране окружающей среды»	14074	Изм.1,2
9	14005-00 – ПБ	Раздел 9 «Мероприятия по обеспечению пожарной безопасности»	14075	Изм.1,2,3
10	14005-00 – ОДИ	Раздел 10 «Мероприятия по обеспечению доступа маломобильных групп населения»	14076	
10(1)	14005-00 – ЭЭУ	Раздел 10(1) «Мероприятия по обеспечению соблюдения требований энергетической эффективности и требований оснащенности зданий, строений и сооружений приборами учета используемых энергетических ресурсов»	14077	
10(2)	14005-00-ТБЭ	Раздел 10(2) «Требования к обеспечению безопасной эксплуатации объектов капитального строительства»	14078	
11(2)	16013-00 – СКР	Раздел 11(2) «Сведения о нормативной периодичности выполнения работ по капитальному ремонту многоквартирного дома, необходимых для обеспечения безопасной эксплуатации такого дома, об объеме и о составе указанных работ»	16427	

Л.	Подп. и дата	Взам. инв. №

Изм.	Кол. уч.	Лист	№ док	Подп.	Дата	14005 - 00 - СП	Лист
							2

По пути движения от парковки до входов в жилые дома устраивается возможность беспрепятственного подъема на тротуары (местное понижение бордюров до 0,04м). Высота бордюров по краям пешеходных путей принята выше 0,05м.

Для покрытий пешеходных дорожек, тротуаров и пандусов применяется твердое, не скользкое покрытие, обеспечивающее возможность использования кресел-колясок, каталок и т.п.

На придомовом участке обеспечено движение МГН от входов в подъезды к обустроенным площадкам и зонам: автостоянкам, площадке для мусоросборников, хозяйственной площадке, детской площадке, зоне отдыха взрослого населения.

В подъезды жилого дома обеспечена доступность для МГН. Входы в жилое здание оборудованы пандусами с уклоном 5% с ограждением (с непрерывным поручнем на высоте 0,9м и 0,7 м). В дверных проемах пороги не превышают 0,025м по высоте. Ширина дверных проемов в свету - 0,9м.

Ширина марша лестниц принята ^{не менее 1,05м}, все ступени в пределах марша одинаковой геометрии и размеров по ширине проступи (0,3м) и высоте подъема ступеней (0,15м). Ступени лестниц на путях движения маломобильных групп населения приняты ровные, без выступов, с шероховатой поверхностью, боковые края ступеней примыкают к стенам. ~~Высота ограждений лестницы принята 1,2м, с поручнем с внутренней стороны на высоте 0,9м.~~ Поручень перил с внутренней стороны лестницы предусматривается непрерывный по всей ее длине.

Входные площадки при входе в подъезды имеют козырьки.

По заданию заказчика- квартиры, предназначенные для проживания инвалидов, в проектируемом доме отсутствуют.

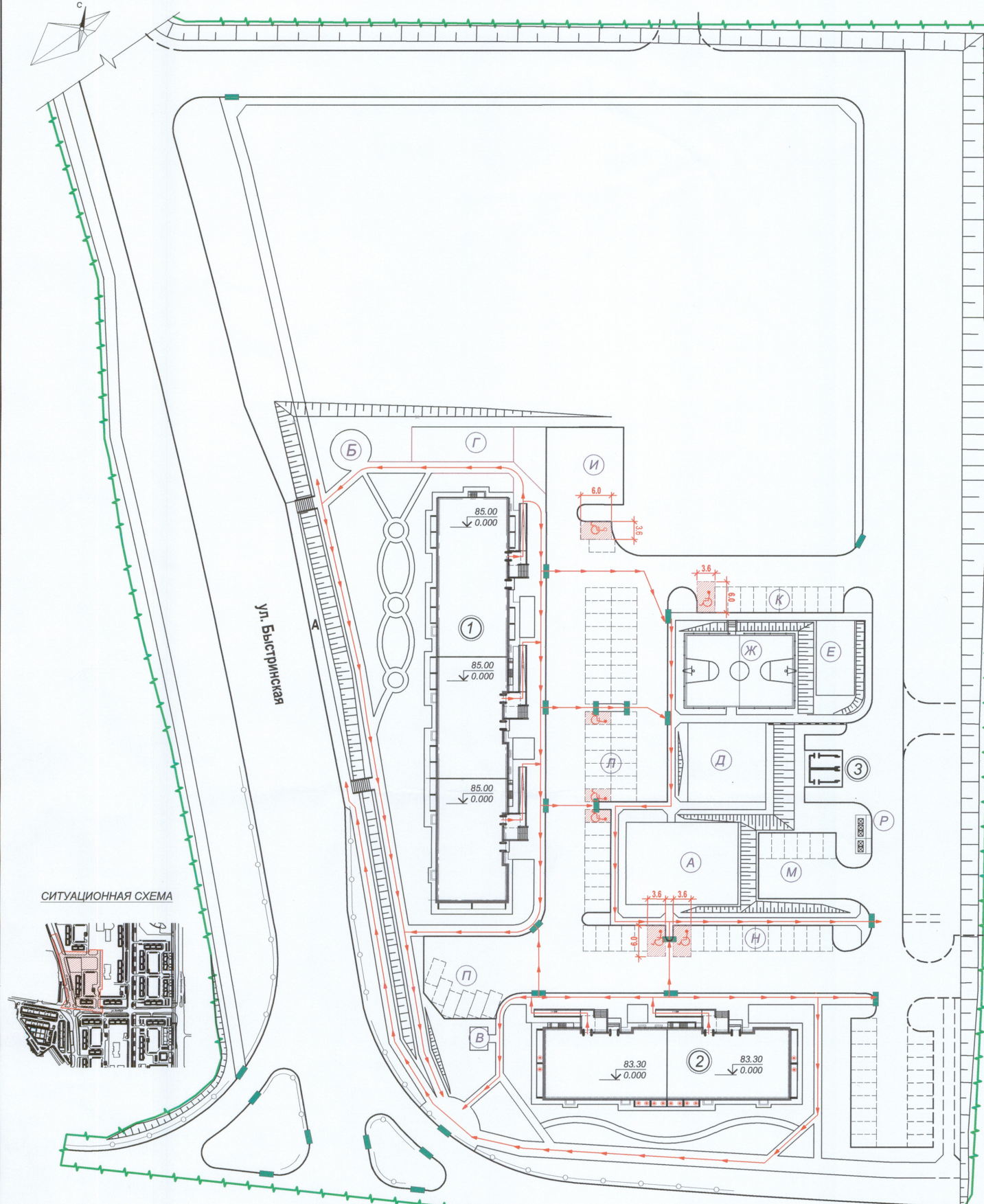
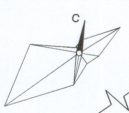
3. Описание проектных решений по обустройству рабочих мест инвалидов (при необходимости)

Данный пункт не разрабатывается, т.к. наличие помещений с рабочими местами МГН на объекте не предусматривается.

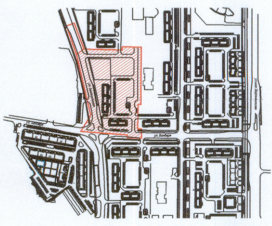
Инд. № подл.	Подп. и дата	Взам. инв. №

										Лист
2	2		22/10			09.20				2
Изм.	Кол. уч.	Лист	№ док	Подп.	Дата					

14005 -00-ОДИ - ПЗ



СИТУАЦИОННАЯ СХЕМА



Экспликация площадок

Номер по плану	Наименование	Примечание
А	Площадка для игр детей	
Б	Площадка отдыха взрослых	
В	Площадка отдыха взрослых	
Г	Хозплощадка	
Д	Гимнастическая площадка	
Е	Гимнастическая площадка	
Ж	Спортивная площадка	
И	Автостоянка на 11 м/м для жилого дома	
К	Автостоянка на 11 м/м для жилого дома	
Л	Автостоянка на 40 м/м для жилого дома	
М	Автостоянка на 6 м/м для жилого дома	
Н	Автостоянка на 18 м/м для жилого дома	
П	Автостоянка на 6 м/м для жилого дома	
Р	Площадка для установки мусорных контейнеров (на 5 контейнерах)	

УСЛОВНЫЕ ОБОЗНАЧЕНИЯ

- Граница благоустройства
- Пути перемещения инвалидов
- Подпорная стенка
- Пониженный бордюр
- Стояночные места для транспорта инвалидов

Изм.	Кол. уч.	Лист	№ док.	Подп.	Дата
2	3	284/20	09.20		
Разраб.	Куликова				
Гл. арх. отд.	Гайфулина				
Н. контр.	Юдина				
ГИП	Тюменцев				

14005-00 - ОДИ

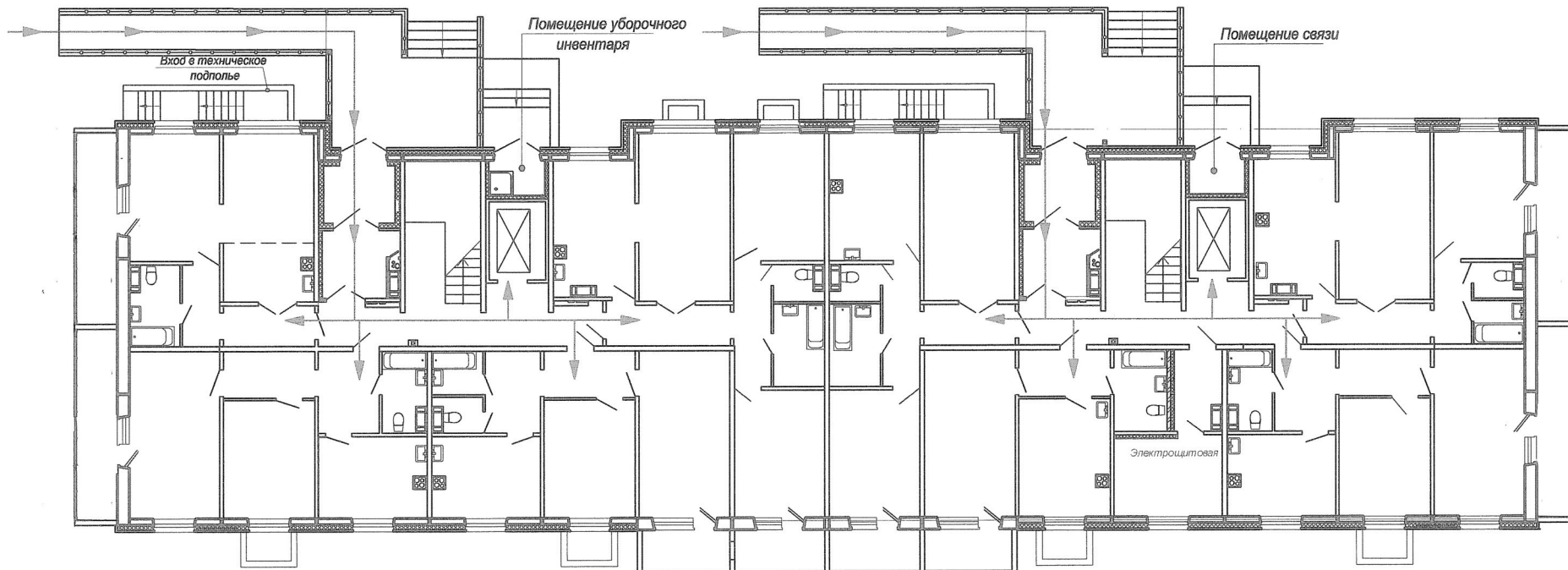
Многоквартирные жилые дома №13 и №54 по Воронежскому шоссе в Краснофлотском районе г. Хабаровска

Жилые дома № 13, 54	Стадия	Лист	Листов
	П	1	

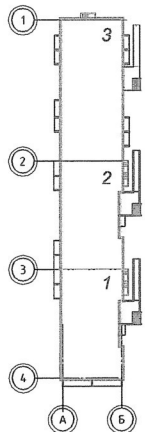
Схема путей перемещения маломобильных групп населения

ПРОЕКТ "Спецпроект-ДВ"

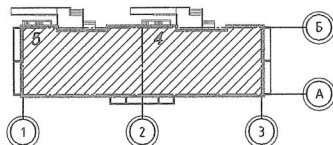
План-схема перемещения МГН 1-го этажа



Жилой дом №54



Жилой дом №13



УСЛОВНЫЕ ОБОЗНАЧЕНИЯ

→ - Пути движения маломобильных групп населения

						14005-00 - ОДИ				
						Многоквартирные жилые дома №13 и №54 по Воронежскому шоссе в Краснофлотском районе г.Хабаровска				
Изм.	Кол. уч.	Лист	№ док.	Подп.	Дата	Жилые дома № 13, 54	Стадия	Лист	Листов	
Разработал		Куликова		<i>[Signature]</i>	04.15		Жилой дом №13. План-схема перемещения МГН 1-го этажа	п	2	
Проверил		Юдина		<i>[Signature]</i>	04.15			Филиал "Дальспецпроект№734" ФГУП "ГУСС "Дальспецстрой" при Спецстрое России"		
Нач. отд		Абакумова		<i>[Signature]</i>	04.15					
ГИП		Томенцева		<i>[Signature]</i>	04.15					
Н.контроль		Юдина		<i>[Signature]</i>	04.15					

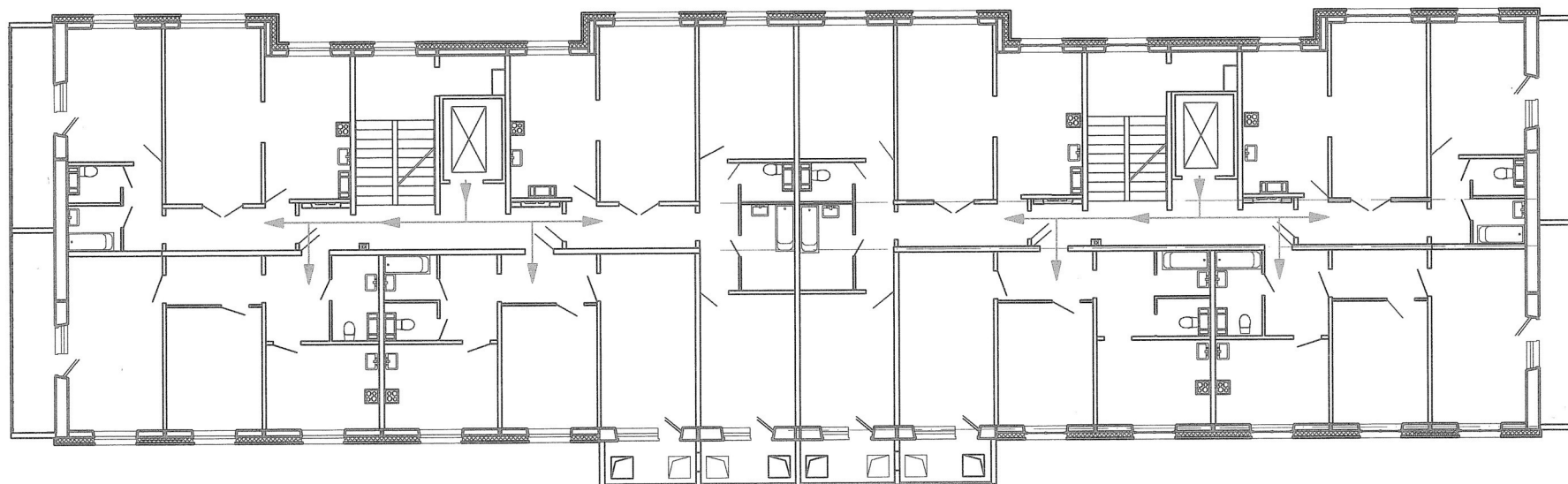
Согласовано

Взам. инб. №

Подп. и дата

Инб. № подл.

План-схема перемещения МГН 2-го...10-го этажей



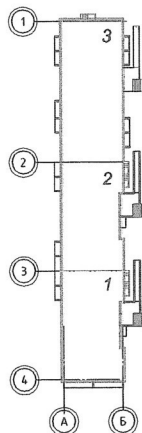
Согласовано

Взам. инв. №

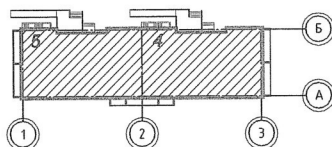
Подп. и дата

Инв. № подл.

Жилой дом №54



Жилой дом №13

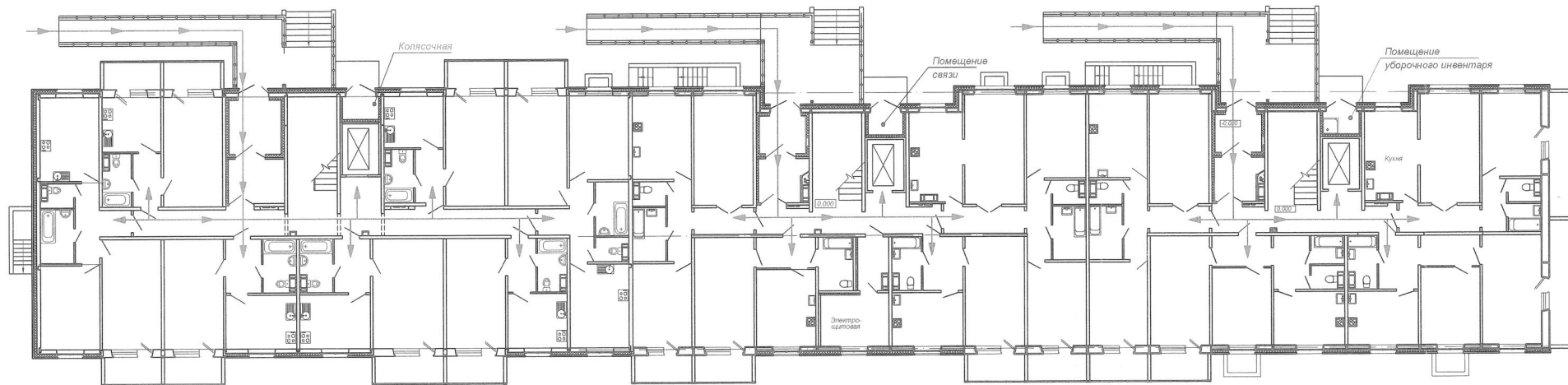


УСЛОВНЫЕ ОБОЗНАЧЕНИЯ

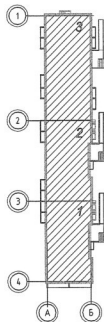
➔ - Пути движения маломобильных групп населения

						14005-00 - ОДИ			
						Многоквартирные жилые дома №13 и №54 по Воронежскому шоссе в Краснофлотском районе г.Хабаровска			
Изм.	Кол. уч.	Лист	№ док.	Подп.	Дата	Жилые дома № 13, 54	Стадия	Лист	Листов
Разработал		Куликова		<i>Куликова</i>	04.15		Жилой дом №13. План-схема перемещения МГН 2-го...10 этажей.	п	3
Проверил		Юдина		<i>Юдина</i>	04.15	Филиал "Дальспецпроект №734" ФГУП "ГУСС "Дальспецстрой" при Спецстрое России"			
Нач. отд		Абакумова		<i>Абакумова</i>	04.15				
ГИП		Тюменцева		<i>Тюменцева</i>	04.15				
Н.контроль		Юдина		<i>Юдина</i>	04.15				

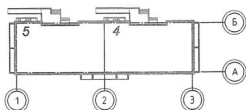
План-схема перемещения МГН 1-го этажа



Жилой дом №54



Жилой дом №13



УСЛОВНЫЕ ОБОЗНАЧЕНИЯ

→ - Пути движения маломобильных групп населения

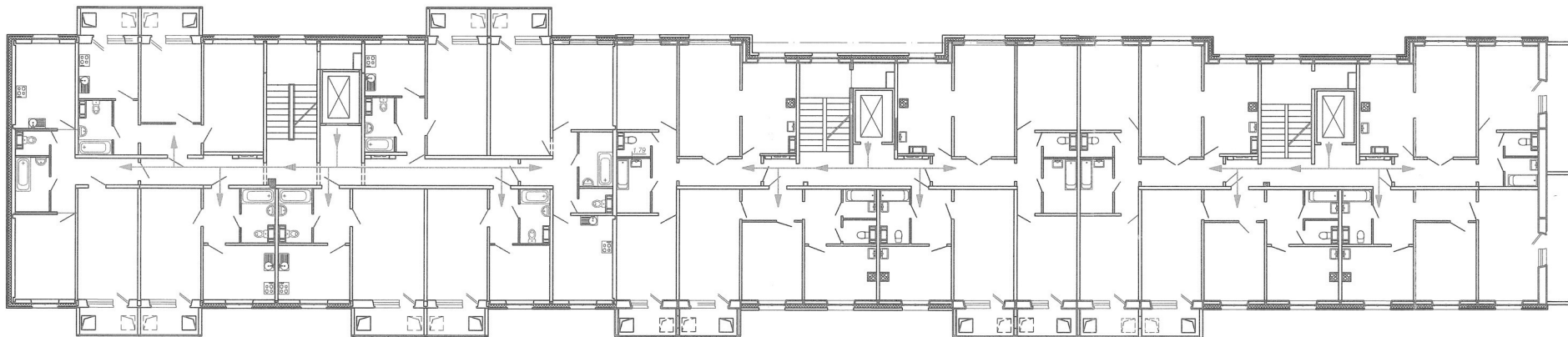
						14005-00 - ОДИ				
						Многоквартирные жилые дома №13 и №54 по Воронежскому шоссе в Краснофлотском районе г.Хабаровска				
Изм.	Кол. уч.	Лист	№ док.	Подп.	Дата	Жилые дома № 13, 54		Стадия	Лист	Листов
Разработал	Куликов				04.15	Жилой дом №54. План-схема перемещения МГН 1-го этажа		П	4	
Проверил	Юдина				04.15	Фигура "Дальспецпроект №734" ФГУП "ГУСС "Дальспецстрой" при Спецстрое России"				
Нач. отд.	Абакумова				04.15					
ГИП	Тюменцева				05.15					
Н. контроль	Юдина				04.15					

Создано

Мод. № подл. Подп. и дата Взам. инв. №

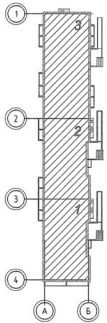
Мод. № подл.

План-схема перемещения МГН 2-го...10-го этажей

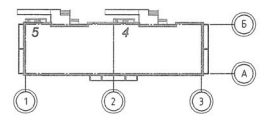


Изд. № подл. Подп. и дата. Взам. инв. №. С согласовано.

Жилой дом №54



Жилой дом №13



УСЛОВНЫЕ ОБОЗНАЧЕНИЯ
 — Пути движения маломобильных групп населения

						14005-00 - ОДИ			
						Многоквартирные жилые дома №13, 54 по Воронежскому шоссе в Краснофлотском районе г.Хабаровска			
Изм.	Кол. уч.	Лист	№ док.	Подп.	Дата	Жилые дома № 13, 54	Стандия	Лист	Листов
Разработал	Куликова	04.15			04.15		П	5	
Проверил	Юдина				04.15				
Нач. отд.	Абдукиева				04.15				
ГИП	Тюменцева				04.15				
Н.контроль	Юдина				04.15	Жилой дом №54. План-схема перемещения МГН 2-го...10 этажей.	Диплом "Дальспецпроект №734" ФГУП "ГУСС "Дальспецстрой" при Спецстрое России"		