



ФГУП "ГУСС "ДАЛЬСПЕЦСТРОЙ" ПРИ СПЕЦСТРОЕ РОССИИ"
ФИЛИАЛ "ДАЛЬСПЕЦПРОЕКТ №734"

Арх. № 14075

Многоквартирные жилые дома №13 и №54
по Воронежскому шоссе
в Краснофлотском районе г.Хабаровска.

ПРОЕКТНАЯ ДОКУМЕНТАЦИЯ

Раздел 9 "МЕРОПРИЯТИЯ ПО ОБЕСПЕЧЕНИЮ ПОЖАРНОЙ БЕЗОПАСНОСТИ"

Изм.	№ док.	Подп.	Дата
1	211/14	<i>[Signature]</i>	22.14
2	211/14	<i>[Signature]</i>	22.14
3	233/20	<i>[Signature]</i>	04.20
4	284/20	<i>[Signature]</i>	09.20

14005-00 - ПБ

2015г.



ФГУП "ГУСС "ДАЛЬСПЕЦСТРОЙ" ПРИ СПЕЦСТРОЕ РОССИИ"
ФИЛИАЛ "ДАЛЬСПЕЦПРОЕКТ №734"

Арх. № 14075

Многоквартирные жилые дома №13 и №54
по Воронежскому шоссе
в Краснофлотском районе г.Хабаровска.

ПРОЕКТНАЯ ДОКУМЕНТАЦИЯ

Раздел 9 "МЕРОПРИЯТИЯ ПО ОБЕСПЕЧЕНИЮ ПОЖАРНОЙ БЕЗОПАСНОСТИ"

Изм.	№ док.	Подп.	Дата
1	211/17		18.17
2	211/17		18.17
3	233/20		07.20
4	233/20		09.20

14005-00 - ПБ

Главный инженер филиала

Н.П. Фомина

Главный инженер проекта

Т.Л. Тюменцева

2015г.

СОДЕРЖАНИЕ ТОМА

Обозначение	Наименование	Примечание
14005-00-ПБ.С	Содержание тома <i>изм. 1, 2, 3, 4</i>	стр.2
14005-00-СП	Состав проектной документации <i>изм. 2</i>	стр.3, 4
14005-00-ПБ.ПЗ	Пояснительная записка <i>Изм. 3(с. 6, 7, 8, 9), 4(с.5, 7)</i>	стр. 5-11
14005-00-ПБ	Схема проезда пожарных машин <i>изм. 1(зам), 2(зам)</i>	стр. 12
	План-схема эвакуации технического подполья (секция 4,5) <i>ИЗМ. 3</i>	стр. 13
	План-схема эвакуации 1-го этажа (секция 4,5) <i>ИЗМ. 4.</i>	стр. 14
	План-схема эвакуации 2-го...10-го этажей (секция 4,5) <i>ИЗМ. 4</i>	стр. 15
	План-схема эвакуации теплого чердака. План-схема эвакуации выхода на кровлю. (секция 4,5)	стр. 16
	План-схема эвакуации технического подполья (секция 1, 2, 3) <i>ИЗМ. 3</i>	стр. 17
	План-схема эвакуации 1-го этажа (секция 1,2,3) <i>ИЗМ. 4</i>	стр. 18
	План-схема эвакуации 2-го...10-го этажей (секция 1,2,3) <i>ИЗМ. 4</i>	стр. 19
	План-схема эвакуации теплого чердака. План-схема эвакуации выхода на кровлю. (секция 1,2,3)	стр. 20
	План расположения пожарных гидрантов	стр. 21
	Структурные схемы пожарной сигнализации	стр. 22, 23 <i>ИЗМ. 3</i>
	Схемы электрические подключений приборов ПС	стр. 24, 25 <i>ИЗМ. 3</i>
	Принципиальная схема системы пожаротушения В2	стр. 26 <i>ИЗМ. 3 и 4.</i>

Проектная документация на данный объект разработана в соответствии с градостроительным планом земельного участка, заданием на проектирование, градостроительным регламентом, документами об использовании земельного участка для строительства, техническими регламентами, в том числе устанавливающими требования по обеспечению безопасной эксплуатации зданий, строений, сооружений и безопасного использования прилегающих к ним территорий, и с соблюдением технических условий.

Главный инженер проекта

Тюменцева

Т.Л.Тюменцева

Изм.	Кол.уч.	Лист	№ док.	Подп.	Дата
4			284/20	<i>Тюменцева</i>	09.20
3			233/20	<i>Тюменцева</i>	07.20
2			211/17	<i>Тюменцева</i>	12.17
1			211/17	<i>Тюменцева</i>	12.17

14005-00-ПБ.С

Име. № подл.	Разраб.	Темченко	Тюменцева
		<i>Тюменцева</i>	<i>Тюменцева</i>

Содержание тома

Стадия	Лист	Листов
П	1	1
Филиал "Дальспецпроект №734" ФГУП "ГУСС" Дальспецстрой" при Спецстрое России"		

Взам. инв. №
Подп. и дата
Име. № подл.

Состав проектной документации

«Многоквартирные жилые дома №13, №54 по Воронежскому шоссе
в Краснофлотском районе г. Хабаровска»

Номер тома	Обозначение	Наименование	Арх. №	Примечание
1	14005-00 – ПЗ	Раздел 1 «Пояснительная записка»	14064	Изм.1,2,3
2	14005-00 – ПЗУ	Раздел 2 «Схема планировочной организации земельного участка»	14065	Изм.1,2,3
3	14005-00 – АР	Раздел 3 «Архитектурные решения»	14066	Изм.1,2
4		Раздел 4 «Конструктивные и объемно-планировочные решения».		
4.1	14005-00 – КР1	Книга 1 «Фундаменты»	14067	Изм.1,2
4.2	14005-00 – КР2	Книга 2 «Конструктивные решения выше и ниже 0,000»		Изм.1,2
5		Раздел 5 «Сведения об инженерном оборудовании, о сетях инженерно-технического обеспечения, перечень инженерно-технических мероприятий, содержание технологических решений»		
5.1		Подраздел 1 «Система электроснабжения»		
5.1.1	14005-00 – ИОС1.1	Книга 1 «Жилой дом»	14068	Изм.1,2,3,4
5.1.2	14005-00 – ИОС1.2	Книга 2 «Сети электроснабжения»	14069	
5.2	14005-00 – ИОС2; 3	Подраздел 2 «Система водоснабжения и водоотведения»	14070	Изм.1,2,3
5.4.1	14005-00 – ИОС4.1	Подраздел 4 Книга 1 «Отопление, вентиляция»	14071	Изм.1,2,3,4
5.4.2	67/16 – ИОС4.2	Подраздел 4 Книга 2 «Индивидуальные тепловые пункты»	16423	ООО «Восток АвтоГаз» Аннулирован
5.5	14005-00 – ИОС5	Подраздел 5 «Сети связи»	14072	
5.6	67/16 – ИОС6	Подраздел 6 «Система газоснабжения»	16424	ООО «Восток АвтоГаз» Аннулирован
5.7.1	14005-00 – ИОС 7.1	Подраздел 7 «Технологические решения» Книга 1. Жилой дом №13.	20127	Арх.№ 16425 ООО «Восток АвтоГаз» - Аннулирован
5.7.2	14005-00 – ИОС 7.2	Подраздел 7 «Технологические решения» Книга 2. Жилой дом №54.	20128	Аннулирован
	1491.2016-СХ	Технологическое приращение к сети газораспределения объекта «Микрорайон 6-7 Северного района г.Хабаровска». Схема газоснабжения.	16426	АО «Газпром газораспределение Дальний Восток» Аннулирован

Взам. инв. №

Подп. и дата

Инв. № подл.

1			233/2	Росси	08.12
Изм.	Кол.уч	Лист	№ док	Подп.	Дата

14005 - 00 - СП

Состав проектной документации

Стадия Лист Листов

П 1 2

Филиал «Дальспецпроект №734»
ФГУП «ГУСС «Дальспецстрой»
при Спецстрое России»

6	14005-00 – ПОС	Раздел 6 «Проект организации строительства»	14073	Изм.1,2
8	14005-00 – ООС	Раздел 8 «Перечень мероприятий по охране окружающей среды»	14074	Изм.1,2
9	14005-00 – ПБ	Раздел 9 «Мероприятия по обеспечению пожарной безопасности»	14075	Изм.1,2,3
10	14005-00 – ОДИ	Раздел 10 «Мероприятия по обеспечению доступа маломобильных групп населения»	14076	
10(1)	14005-00 – ЭЭУ	Раздел 10(1) «Мероприятия по обеспечению соблюдения требований энергетической эффективности и требований оснащенности зданий, строений и сооружений приборами учета используемых энергетических ресурсов»	14077	
10(2)	14005-00-ТБЭ	Раздел 10(2) «Требования к обеспечению безопасной эксплуатации объектов капитального строительства»	14078	
11(2)	16013-00 – СКР	Раздел 11(2) «Сведения о нормативной периодичности выполнения работ по капитальному ремонту многоквартирного дома, необходимых для обеспечения безопасной эксплуатации такого дома, об объеме и о составе указанных работ»	16427	

Взам. инв. №	
Подп. и дата	
Инв. № подл.	

Изм.	Кол. уч.	Лист	№ док.	Подп.	Дата

14005 - 00 - СП

Лист

2

ПОЯСНИТЕЛЬНАЯ ЗАПИСКА

РАЗДЕЛ 9.1

«МЕРОПРИЯТИЯ ПО ОБЕСПЕЧЕНИЮ ПОЖАРНОЙ БЕЗОПАСНОСТИ»

1. Описание системы обеспечения пожарной безопасности объекта капитального строительства

Система противопожарной защиты обеспечивается:

- применением объемно-планировочных решений, обеспечивающих ограничение распространения пожара за пределы очага;
- устройством эвакуационных путей, удовлетворяющих требованиям безопасной эвакуации людей при пожаре;
- устройством систем обнаружения пожара (установок и систем пожарной сигнализации), оповещения и управления эвакуацией людей при пожаре;
- применением основных строительных конструкций с пределами огнестойкости и класса пожарной опасности, соответствующими требуемым степени огнестойкости и классу конструктивной пожарной опасности зданий, а также с ограничением пожарной опасности поверхностных слоев отделочных слоев строительных конструкций на путях эвакуации;
- применением первичных средств пожаротушения.

2. Обоснование противопожарных расстояний между зданиями, сооружениями и наружными установками, обеспечивающих пожарную безопасность объектов капитального строительства.

Участок на котором располагается объект «Многоквартирные жилые дома №13 и №54 по Воронежскому шоссе в Краснофлотском районе г. Хабаровска» находится в Северном округе г.Хабаровск в составе микрорайона 6,7.

Противопожарные расстояния между проектируемыми зданиями удовлетворяют требованиям таб. №1 СП 4.13130.2013 и назначаются в соответствии с степенью огнестойкости, классом конструктивной пожарной опасности. Жилые дома №13 и №54 имеют II степень огнестойкости, класс конструктивной опасности - **С0**, класс функциональной пожарной опасности - Ф1.3. Нормируемое расстояние составляет 10 м, расстояние фактическое между зданиями -24,45 м. Существующая застройка отсутствует.

4.1

Взам. инв. №

Подп. и дата

Инв. № подл.

						14005-00 ПБ.ПЗ		
Изм.	Кол.уч	Лист	№ док	Подп.	Дата			
4	1		284/22	<i>[Signature]</i>	09.20			
Разраб.	Куликова			<i>[Signature]</i>	04.15	Стадия	Лист	Листов
Проверил	Юдина			<i>[Signature]</i>	04.15	П	1	7
Нач.отд.	Гайфулина			<i>[Signature]</i>	04.15	Филиал «Дальспецпроект №734» ФГУП «ГУСС» Дальспецстрой при «Спецстрое России»		
ГИП	Тюменцева			<i>[Signature]</i>	04.15			

Пояснительная записка

3. Описание и обоснование проектных решений по наружному противопожарному водоснабжению, по определению проездов и подъездов для пожарной техники.

Проектируемый проезд к жилым домам №13 и №54 для пожарной техники нормативной ширины, с возможностью организации тушения пожара и проведения спасательных работ. Ширина проезда для пожарной техники должна составлять 4,2 м в соответствии с требованиями п.8.6 СП 4.13130.2013, ширина проектируемого проезда соответствует требуемым параметрам. Расстояние от внутреннего края проезда до стены здания или сооружения должна быть 5-8м в соответствии с требованиями п.8.8 СП 4.13130.2013; ширина проектируемого расстояния составляет минимальное 5,0м и максимальное 7,3м.

Конструкция дорожной одежды проездов для пожарной техники рассчитана на нагрузку от пожарных автомобилей.

Согласно СП 10.13130.2009 «Системы противопожарной защиты. Внутренний противопожарный водопровод. Требования пожарной безопасности» п.4.1.1 табл.1, внутреннее пожаротушение зданий не предусматривается, так как строительный объем - $V=10515,35$ м³,(дом N13); 14498,98 м³ (дом N54).

~~Секция, на кровле которой расположена крышная газовая котельная, оборудуется «сухотрубом» с выводом на кровлю с пожарными рукавными головками диаметром 80мм (согласно СП 4.13130.2013). Заполнение водой системы «сухотруб» осуществляется через пожарную головку, выведенную на фасад блок-секции, для присоединения с передвижной пожарной автотехникой.~~

Здание относится к типу Ф1.3 по СНиП 21-01-97 п. 5.2.1.

3.1

Расход воды на наружное пожаротушение здания в соответствии с СП 8.13130.2009 «Системы противопожарной защиты. Источники наружного противопожарного водоснабжения. Требования пожарной безопасности» п. 5.2, табл.2 составляет 15 л/с и обеспечивается двумя пожарными гидрантами на тупиковом водопроводе ф300мм с последующим кольцеванием его с существующим кольцевым водопроводом ф800мм и ранее запроектированным кольцевым водопроводом ф500мм.

В зоне расположения пожарных гидрантов установить указательный знак типового образца на высоте 2 - 2.5м (на отдельной опоре, на углу здания) не далее 2.5 м от дороги и в соответствии с ГОСТами 12.4.009-89 «Пожарная техника для защиты объектов», 12.4.026-76 «Цвета сигнальные и знаки безопасности».

Согласно СП 5.13130.2009 автоматическое пожаротушение не требуется.

Все квартиры оборудуются средствами первичного пожаротушения «Роса».

На стояках системы бытовой канализации для предотвращения проникновения пожара на прилегающие этажи предусмотрена установка противопожарных муфт ОГРАКС-ПМ под перекрытием каждого этажа.

Изм. № подл.	Подп. и дата	Взам. инв. №

Изм.	Кол. уч.	Лист	№ док	Подп.	Дата	14005-00 ПБ. ПЗ	Лист
3	1		133/20	Иванов	08.20		2

4. Описание и обоснование принятых конструктивных и объемно - планировочных решений, степени огнестойкости и класса конструктивной пожарной опасности строительных конструкций.

Проектная документация по объекту «Многоквартирные жилые дома №13 и №54 по Воронежскому шоссе в Краснофлотском районе г.Хабаровска» выполнена по заданию заказчика, в соответствии с требованиями СП 54.13330.2016 «Здания жилые многоквартирные. Актуализированная редакция СНиП 31-01-2003», СП 1.13130.2009 «Эвакуационные пути и выходы», СП 2.13130.2012 «Системы противопожарной защиты. Обеспечение огнестойкости объектов защиты», СП 4.13130.2013 «Системы противопожарной защиты. Ограничение распространения пожара на объектах защиты. Требования к объемно-планировочным и конструктивным решениям», СП 7.13130.2013 "Отопление, вентиляция и кондиционирование. Требования пожарной безопасности", "Технический регламент о требованиях пожарной безопасности" Федеральный закон от 22 июля 2008г. №123-ФЗ.

Согласно федеральному закону № 123-ФЗ «Технический регламент о требованиях пожарной безопасности» проектируемые здания имеют класс функциональной пожарной опасности Ф1.3 - многоквартирный жилой дом.

Жилые дома №13 и №54 имеют II степень огнестойкости, класс конструктивной опасности ~~С0~~^{С1}. Максимальная высота здания составляет 26,8 м, площадь этажа в пределах одной секции (пожарного отсека) не превышает 391 м2.

Для II степени огнестойкости зданий предел огнестойкости строительных конструкций принят в соответствии с табл. 21 Федерального закона №123-ФЗ:

Степень огнестойкости зданий, сооружений и пожарных отсеков	Предел огнестойкости строительных конструкций						
	Несущие стены, колонны и другие несущие элементы	Наружные ненесущие стены	Перекрытия междуэтажные (в том числе чердачные и над подвалами)	Строительные конструкции бесчердачных покрытий		Строительные конструкции лестничных клеток	
				настилы (в том числе с утеплителем)	фермы, балки, прогоны	внутренние стены	марши и площадки лестниц
II	R 90	E 15	REI 45	RE 15	R 15	REI 90	R 60

Для класса конструктивной пожарной опасности здания ~~С0~~^{С1} класс пожарной опасности строительных конструкций принят согласно табл. 22 Федерального закона №123-ФЗ:

Класс конструктивной пожарной опасности здания	Класс пожарной опасности строительных конструкций, не ниже				
	Несущие стержневые элементы (колонны, ригели, фермы и др.)	Стены наружные с внешней стороны	Стены, перегородки, перекрытия и бесчердачные покрытия	Стены лестничных клеток и противопожарные преграды	Марши и площадки лестниц в лестничных клетках
С0 ^{С1}	К0 ^{К1}	К0 ^{К1}	К0 ^{К1}	К0 ^{К1}	К0 ^{К1}

4.3

Взам. инв. №

Подп. и дата

Инв. № подл.

4.1

Предел огнестойкости межсекционных, межквартирных стен и перегородок соответствует требованиям табл. 7.2 СП 54.13130.2016:

Ограждающая конструкция	Минимальный предел огнестойкости и допустимый класс пожарной опасности конструкции для здания степени огнестойкости и класса конструктивной пожарной опасности
	I-III, C0 и C1
Стена межсекционная	REI 45, K0
Перегородка межсекционная	EI 45, K0
Стена межквартирная	REI 30, K0*
Перегородка межквартирная	EI 30, K0*

Жилой дом № 13 представляет собой отдельностоящее двухсекционное 11-этажное здание с техподпольем. Входы в здание ориентированы на север.

Жилой дом № 54 представляет собой отдельностоящее трехсекционное 11-этажное здание с техподпольем. Входы в здание ориентированы на восток.

Этажи с 1 по 10 являются жилыми, на 11 этаже расположены теплые чердаки. Для вертикальной межэтажной связи посекционно запроектированы лестничные клетки типа Л1 и лифты.

5. Описание и обоснование проектных решений по обеспечению безопасности людей при возникновении пожара.

Защита людей и имущества от воздействия опасных факторов пожара и (или) ограничение последствий их воздействия обеспечиваются одним или несколькими из следующих способов:

- применение объёмно-планировочных решений и средств, обеспечивающих ограничение распространения пожара за пределы очага;
- применение первичных средств пожаротушения;
- организация деятельности подразделений пожарной охраны

Жилые дома №13 и №54 состоят из блок-секций из изделий КПД, 11-ти этажные, включая тёплый чердак.

Техническое подполье ^{3.1} жилых домов разделено противопожарными перегородками по секциям, где располагаются технические помещения - индивидуальный тепловой пункт ^{электробиллерная} и водомерный узел. Каждая секция техподполья имеет по одному выходу непосредственно наружу и второму выходу, ведущему в смежную секцию через противопожарную дверь второго типа. Каждая секция имеет два окна, размером 1,2x0,9м, с приемками, для подачи огнетушащего вещества из пеногенератора и для удаления дыма с помощью

Взам. инв. №	
Подп. и дата	
Инв. № подл.	

Изм.	Кол. уч.	Лист	№ док	Подп.	Дата	14005-00 ПБ. ПЗ	Лист
							4

дымососа. Также выполнены оконные блоки, размером 0,4x0,5м, для естественной вентиляции подвала.

Встроенное помещение электрощитовой, расположенное на 1-м этаже, отделено от основных помещений жилых домов противопожарными стенами, перегородками и дверью.

В жилых домах предусмотрен технический чердак разделённый посекционно. Каждая секция является отдельным пожарным отсеком, вход в него осуществляется через противопожарную дверь из лестничной клетки типа Л1. Выход на кровлю запроектирован из лестниц через противопожарную дверь 2-го типа. ~~На кровле размещена модульная газовая котельная. Котельная работает в автоматическом режиме, без постоянного присутствия обслуживающего персонала.~~

Каждая квартира жилых домов №13 и №54 имеет один эвакуационный выход через входную дверь квартиры на поэтажную лестничную площадку. В качестве второго выхода с 6-го по 10-й этаж используется аварийный выход на лоджию с глухим простенком не менее 1,2м или лоджию с люком и стремянкой ведущими на другой этаж. На путях эвакуации нет перепадов высот, пороги в дверных проемах не превышают трех сантиметров.

Эвакуация при пожаре осуществляется по лестничной клетке типа Л1 с шириной марша более 1050 мм.

Лестничные клетки имеют поэтажные оконные проемы площадью не менее 1,2м²

Отделочные материалы, применяемые на путях эвакуации, соответствуют требованиям:

Лестничные клетки и поэтажные площадки:

КМ2 - Г1, В2, Д2, Т2, РП1 – для стен и потолков.

КМ3 – Г2, В2, Д3, Т2, РП2 – для полов.

Строительные материалы должны быть сертифицированы по пожарной безопасности.

Противопожарные двери сертифицированные, заводского изготовления.

6. Перечень мероприятий по обеспечению безопасности подразделений пожарной охраны при ликвидации пожара.

Мероприятия по обеспечению безопасности подразделений пожарной охраны при ликвидации пожара приняты в соответствии с требованиями статьи 90 Федерального закона №123-ФЗ:

- к зданию обеспечен подъезд пожарной техники;
- объемно-планировочные решения обеспечивают подъем пожарных подразделений на чердак и кровлю здания;
- доступ на этажи осуществляется по лестницам типа Л1, в теплый чердак предусмотрен выход через противопожарную дверь;
- выход на кровлю осуществляется через противопожарную дверь 2-го типа;
- на кровле предусмотрено металлическое ограждение.

3.1

Взам. инв. №

Подп. и дата

Инв. № подл.

3	1		233/20	<i>[Signature]</i>	07.20	14005-00 ПБ. ПЗ	Лист
Изм.	Кол. уч.	Лист	№ док	Подп.	Дата		5

7. Сведения о категории зданий, сооружений, помещений, оборудования и наружных установок по признаку взрывопожарной и пожарной опасности.

Жилые здания разделению на категории не подлежат.

8. Расчет пожарных рисков угрозы жизни и здоровью людей и уничтожение имущества

Расчет пожарных рисков - не требуется.

9. Отопление

Трубопроводы в местах пересечения перекрытий, внутренних стен и перегородок прокладываются в гильзах из негорючего материала. Заделка зазоров и отверстий в местах прокладки трубопроводов выполняется негорючим материалом, обеспечивающим предел огнестойкости ограждения.

10. Вентиляция

Система вентиляции выполняется отдельно для жилых и технических помещений.

Предел огнестойкости бетонных вентблоков в жилой части – EI 30.

Предел огнестойкости транзитных вытяжных воздуховодов из технических помещений - EI 150.

Система противодымной вентиляции секции высотой до 28м сводится к удалению дыма из техподполья через продухи в наружных стенах.

Инд. № подл.	Подп. и дата	Взам. инв. №

Изм.	Кол. уч.	Лист	№ док	Подп.	Дата

14005-00 ПБ. ПЗ

11. Пожарная сигнализация. Система оповещения о пожаре.

В соответствии со СНиП 31-01-2003 «Здания жилые многоквартирные» пожарная сигнализация жилого дома осуществляется с помощью автономных дымовых пожарных извещателей типа ИП 212-03М-01, устанавливаемых во всех жилых помещениях квартир (кроме санузлов и ванных комнат).

Для выполнения требований пожарной безопасности к лифтам (п.1 статьи 140 «Технического регламента о требованиях пожарной безопасности») проектом предусмотрена система автоматической пожарной сигнализации жилых домов.

Пожарная сигнализация жилых домов выполнена на базе системы «Орион». Проектом предусмотрена установка в жилых домах приборов пожарной сигнализации "С2000-4", блоков сигнально-пусковых "С 2000-СН" и пульта контроля и управления "С 2000М". Приборы установить;

- на этажах - в запирающихся щитах ЩМП-2
- в машинном отделении - на высоте 1,8м от уровня пола;

Электропитание приборов выполнено от сети гарантированного питания в разделе ЭО, питание 12В - от резервных источников питания.

Сигнализация осуществляется с помощью дымовых пожарных извещателей типа ИП212-3СУ, установленных во внеквартирных коридорах. Для передачи сигнала "Пожар" в СУ лифтами, проектом предусмотрена установка в машинном помещении релейного сигнально - пускового блока "С2000-СН" исп. 01

Сети выполнить: шлейфы пожарной сигнализации, кабелем КПКЭВнг(А)-FRLS 2x0,5;

- магистраль RS-485 - кабелем КПВСЭВнг(А)-FRLS 2x2x0,75.

Разводку сетей сигнализации выполнить в коробе фирмы «DKC» по стенам и потолку и в каналах поэтажных щитов.

Предусмотрена система оповещения людей о пожаре 1 типа в соответствии с СП 3.13.151-20.09. В качестве оповещателей используются «Маяк-12-3М1»

Основные показатели ПС:

Таблица 1. Жилой дом №13

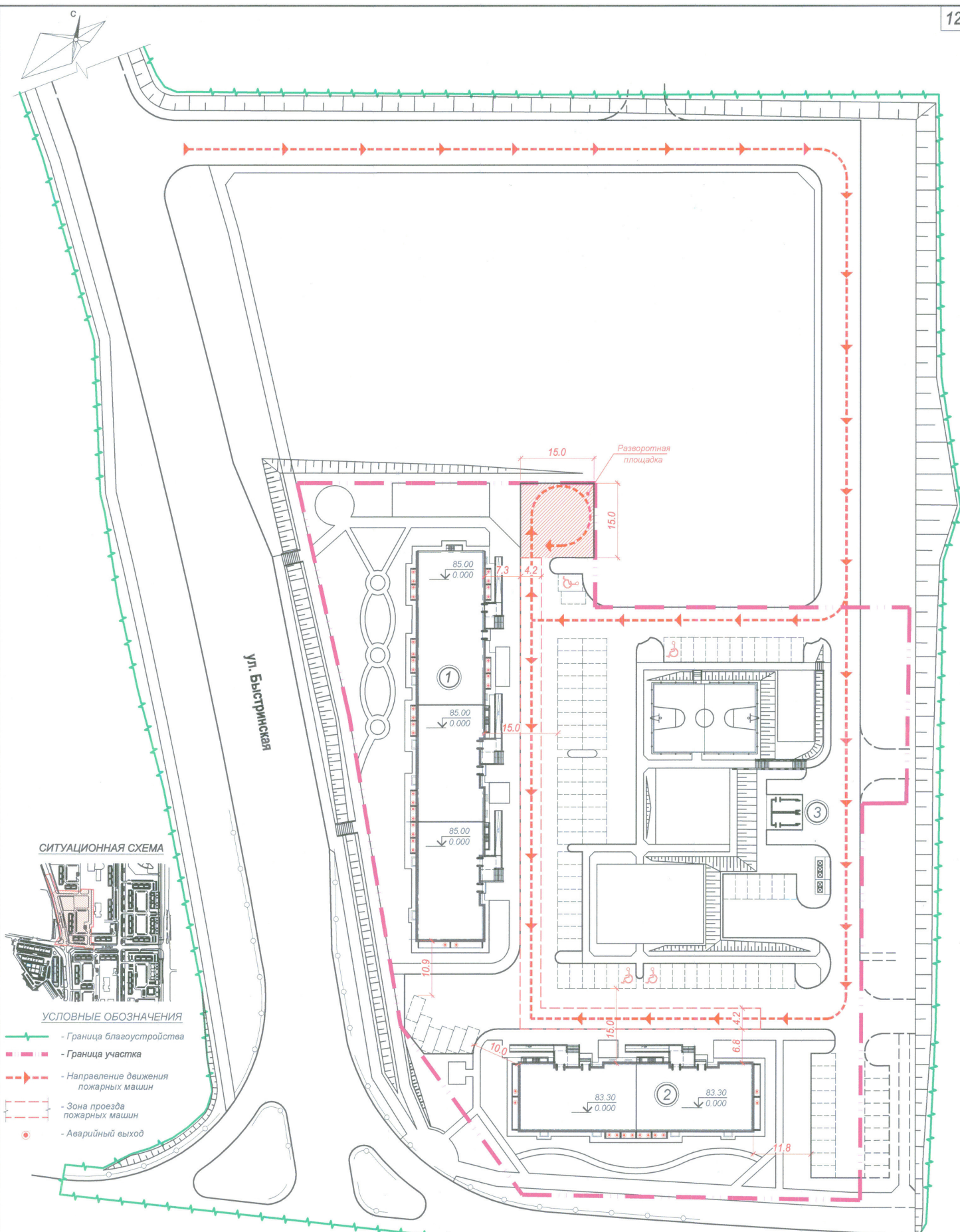
№ п/п	Наименование показателей	Ед. изм.	ж/д №13
1	Количество автономных пожарных извещателей ИП 212-03М-01	шт.	416
2	Количество дымовых пожарных извещателей типа ИП212-3СУ	шт.	90

Таблица 1. Жилой дом №54

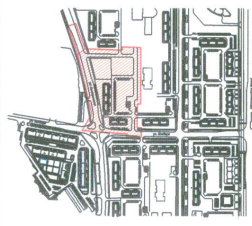
№ п/п	Наименование показателей	Ед. изм.	ж/д №54
1	Количество автономных пожарных извещателей ИП 212-03М-01	шт.	663
2	Количество дымовых пожарных извещателей типа ИП212-3СУ	шт.	154

Взам. инв. №
 Подп. и дата
 Инв. № подл.

3	1.5	ИЗМ	23/20	MS	08.20
Изм.	Кол. уч.	Лист	№ док	Подп.	Дата



СИТУАЦИОННАЯ СХЕМА



УСЛОВНЫЕ ОБОЗНАЧЕНИЯ

- - Граница благоустройства
- - - - Граница участка
- - - - - - Направление движения пожарных машин
- - - - - - Зона проезда пожарных машин
- - Аварийный выход

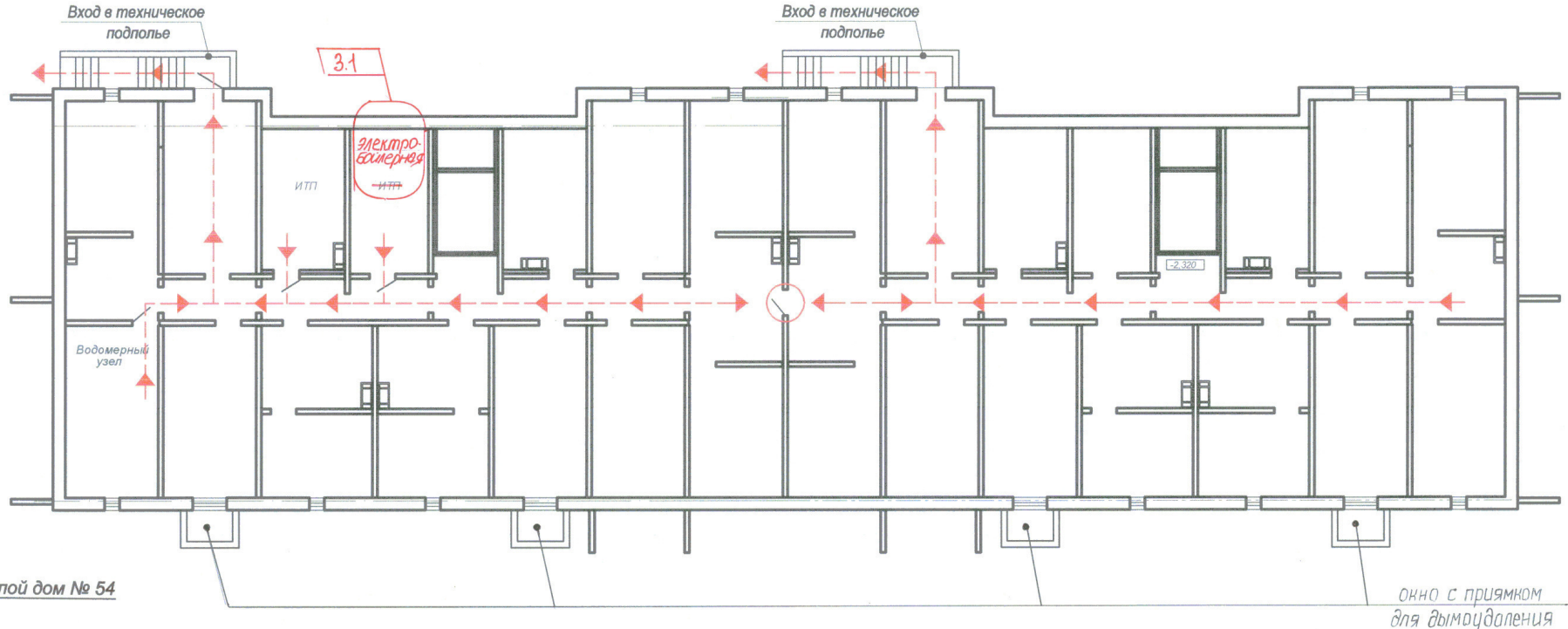
ВЕДОМОСТЬ ЖИЛЫХ И ОБЩЕСТВЕННЫХ ЗДАНИЙ И СООРУЖЕНИЙ

Обозначение	Этажность	Количество		Площадь, м2			Строительный объем
		Зданий	Квартир	Застройки	Общая	Жилого здания	
1 Крупнопанельный 3-х секционный жилой дом № 54	11	1	150	1215,76		10108,07	36893,79
2 Крупнопанельный 2-х секционный жилой дом № 13	11	1	80	750,08		6175,28	22494,36
3 Трансформаторная подстанция (проектируемая)	1	1					

14005-00 - ПБ							
2	зам	211/17		12.17	Многоквартирные жилые дома №13 и №54 по Воронежскому шоссе в Краснофлотском районе г. Хабаровска		
1	зам	211/17		12.17			
Изм.	Коп. уч.	Лист	№ док.	Допл.	Дата		
Разраб.	Куликова						
Проверил	Юдина						
Нач. А.О.	Гайфулина						
Н.контр.	Юдина						
ГИП	Тюменцева						
Жилые дома № 13, 54					Стация	Лист	Листов
Схема проезда пожарных машин					П	1	
					Филиал "Дальспецпроект №734" ФГУП "ГУСС Дальспецстрой" при Спецстрое России		

Согласовано
 Имя, № подл.
 Подп. и дата
 Взам. инв. №

План-схема эвакуации технического подполья

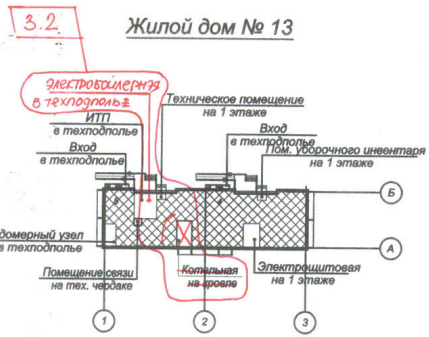
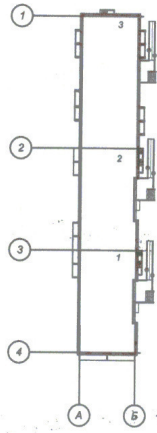


Жилой дом № 54

окно с прямым для дымоудаления

Согласовано

Инв. № подл. Подп. и дата. Взам. инв. №



Жилой дом № 13

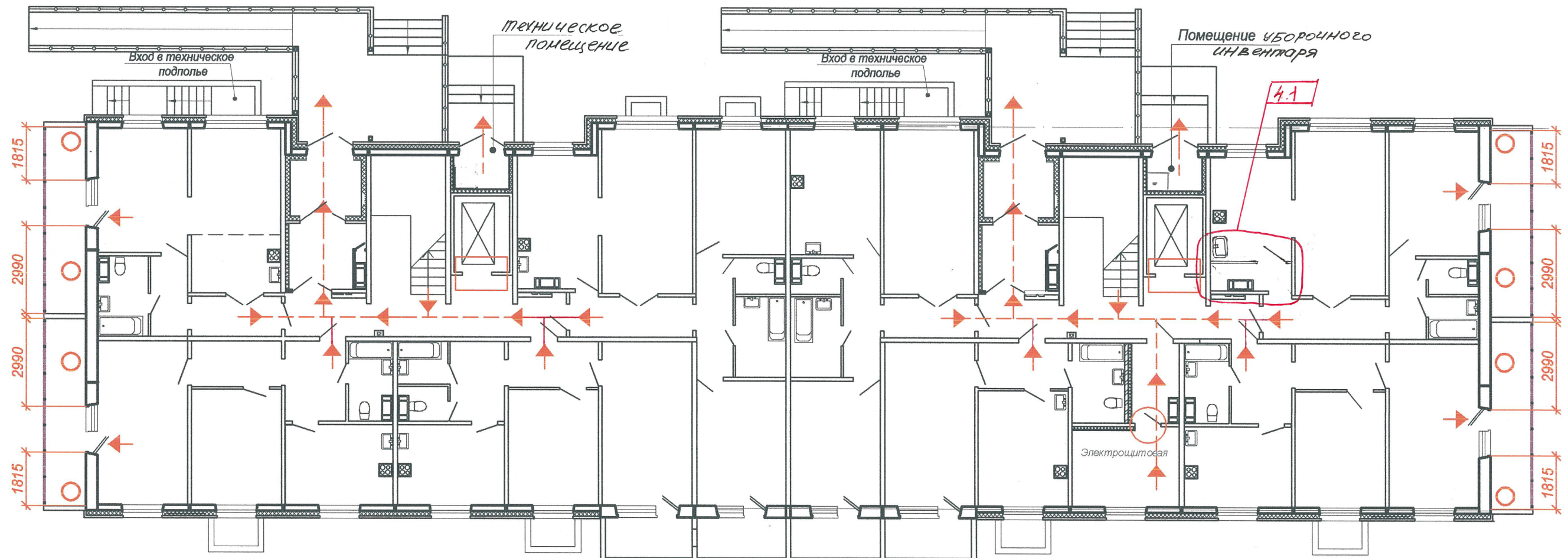
УСЛОВНЫЕ ОБОЗНАЧЕНИЯ:

- пути эвакуации
- двери противопожарные производства НПО "ПУЛЬС"

3	2	233/100	07.20
Изм.	Кол. уч.	Лист	№ док.
Разработал	Куликова	Подп.	Дата
Проверил	Юдина	Подп.	Дата
Нач. отд	Абакумова	Подп.	Дата
ГИП	Тюменцева	Подп.	Дата
Н. контроль	Юдина	Подп.	Дата

14005-00 - ПБ		
Многоквартирные жилые дома №13 и №54 по Воронежскому шоссе в Краснофлотском районе г.Хабаровска		
Жилые дома № 13, 54	Стадия	Лист
	П	2
План-схема эвакуации технического подполья (секция 4,5)	Филиал "Дальспецпроект№734" ФГУП "ГУСС "Дальспецстрой" при Спецстрое России"	

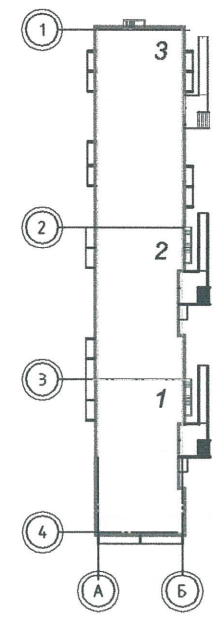
План-схема эвакуации 1-го этажа



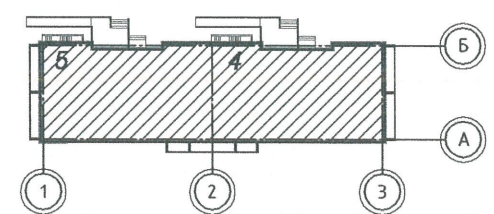
УСЛОВНЫЕ ОБОЗНАЧЕНИЯ:

- пути эвакуации
- аварийный выход
- двери противопожарные производства НПО "ПУЛЬС"
- противопожарные двери лифта
- пожаробезопасная зона

Жилой дом №54



Жилой дом №13

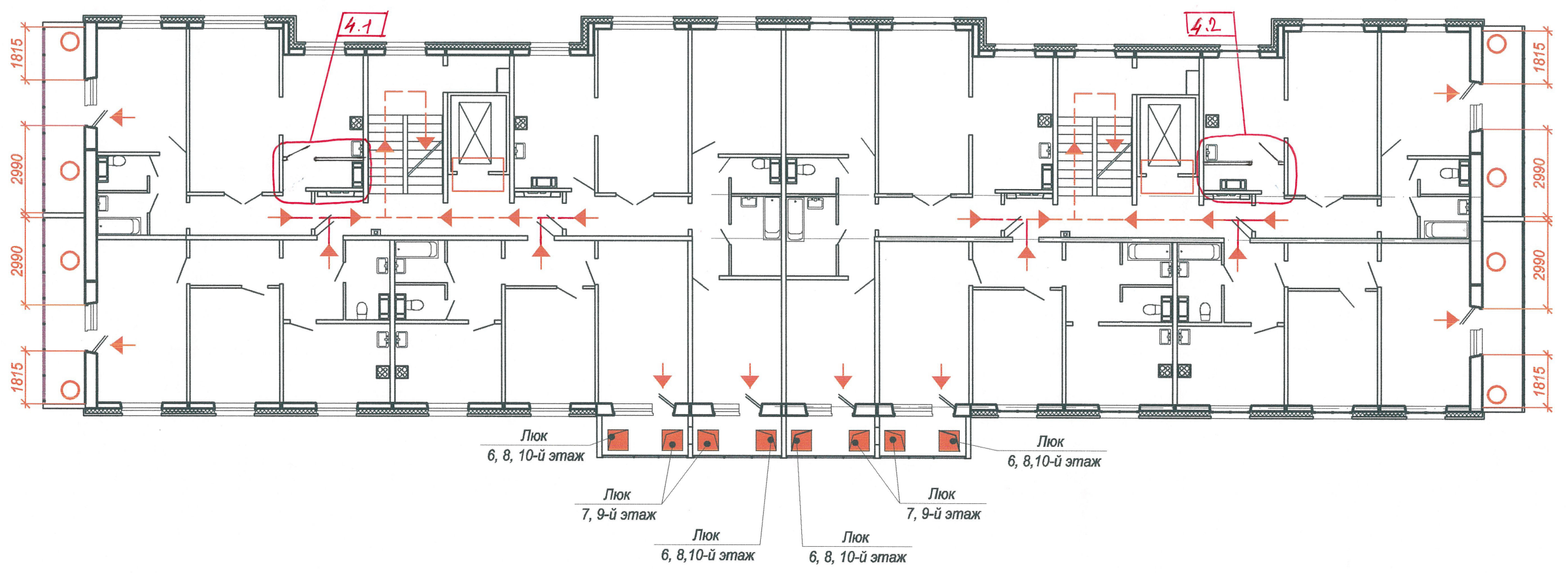


						14005-00 - ПБ		
Многоквартирные жилые дома №13 и №54 по Воронежскому шоссе в Краснофлотском районе г.Хабаровска						Стадия	Лист	Листов
4	1					П	3	
Изм.	Кол. уч.	Лист	№ док.	Подп.	Дата	Жилые дома № 13, 54		
Разработал	Куликова				04.16			
Проверил	Юдина				04.16			
Нач. отд	Абакумова				04.16			
ГИП	Тюменцева				04.16			
Н.контроль	Юдина				04.16	План-схема эвакуации 1-го этажа (секция 4,5)		
						Филиал "Дальспецпроект№734" ФГУП "ГУСС "Дальспецстрой" при Спецстрое России"		

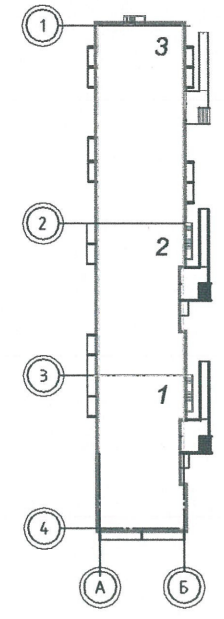
Согласовано

Инв. № подл.	Подп. и дата	Взам. инв. №

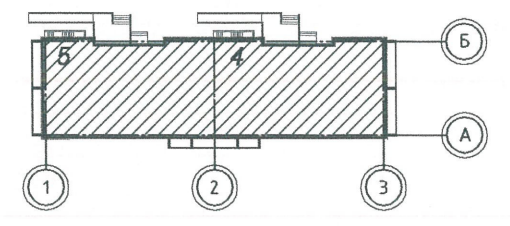
План-схема эвакуации 2-го...10-го этажей



Жилой дом №54



Жилой дом №13



УСЛОВНЫЕ ОБОЗНАЧЕНИЯ:

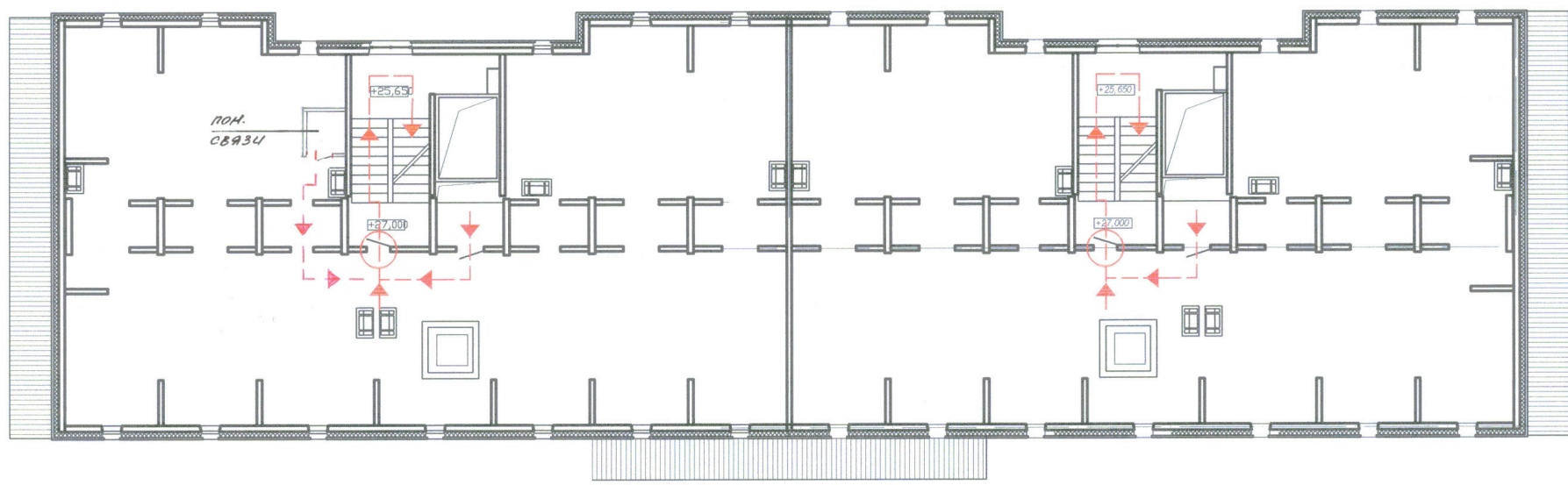
- пути эвакуации
- аварийный выход
- противопожарные двери лифта
- пожаробезопасная зона
- аварийный люк, оборудованный наружной лестницей поэтажно соединяющей поджии

Изм.	Кол.уч.	Лист	№ док.	Подп.	Дата
4	2				
Разработал	Куликова				04.16
Проверил	Юдина				04.16
Нач. отд	Абакумова				04.16
ГИП	Тюменцева				04.16
Н.контроль	Юдина				04.16

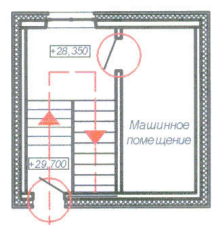
14005-00 - ПБ		
Многоквартирные жилые дома №13 и №54 по Воронежскому шоссе в Краснофлотском районе г.Хабаровска		
Жилые дома № 13, 54	Стадия	Лист
	П	4
План-схема эвакуации 2-го...10-го этажей (секуция 4,5)	Филиал "Дальспецпроект№734" ФГУП "ГУСС "Дальспецстрой" при Спецстрое России"	

Согласовано			
Инв. № подл.	Подп. и дата	Взам. инв. №	

План-схема эвакуации теплого чердака



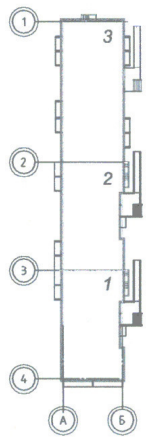
План-схема эвакуации выхода на кровлю



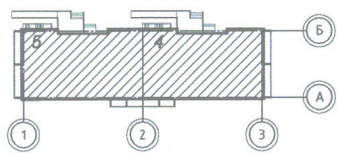
УСЛОВНЫЕ ОБОЗНАЧЕНИЯ:

- пути эвакуации
- двери противопожарные производства НПО "ПУЛЬС"

Жилой дом №54



Жилой дом №13



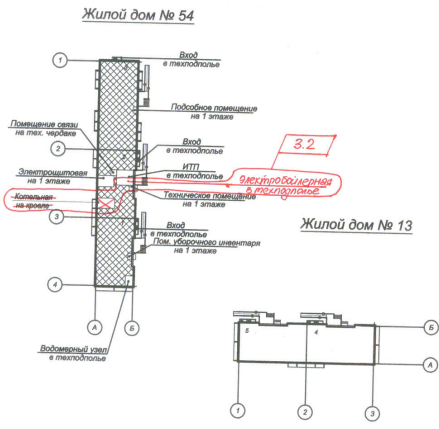
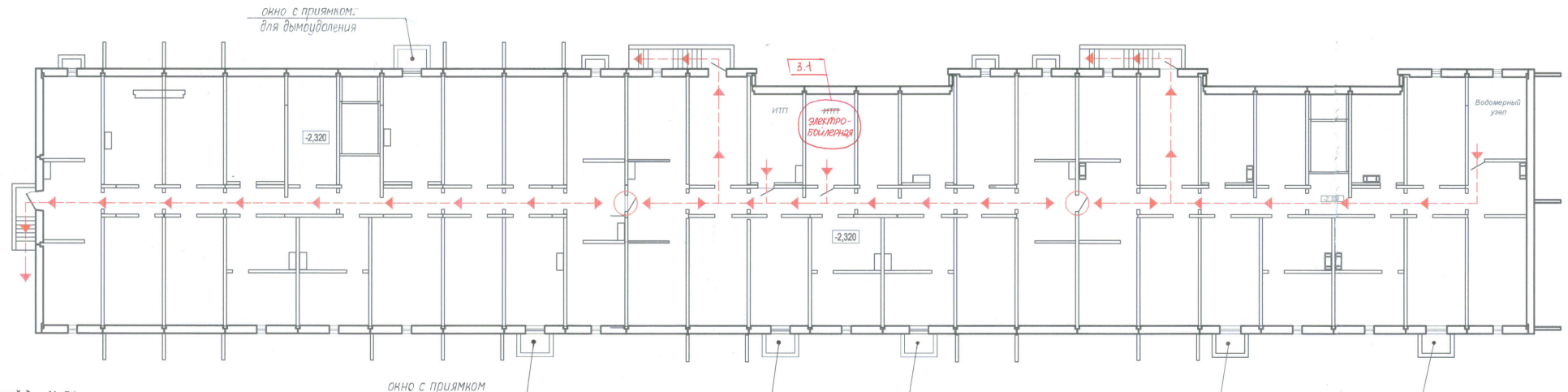
Изм.	Кол.уч.	Лист	№ док.	Подп.	Дата
Разработал		Куликова		<i>[Signature]</i>	04.16
Проверил		Юдина		<i>[Signature]</i>	04.16
Нач. отд		Абакумова		<i>[Signature]</i>	04.16
ГИП		Тюменцева		<i>[Signature]</i>	04.16
Н.контроль		Юдина		<i>[Signature]</i>	04.16

14005-00 - ПБ		
Многоквартирные жилые дома №13 и №54 по Воронежскому шоссе в Краснофлотском районе г.Хабаровска		
Жилые дома № 13, 54	Стадия	Лист
	П	5
План-схема эвакуации теплого чердака. План-схема эвакуации выхода на кровлю (секция 4,5)	Филиал "Дальспецпроект№734" ФГУП "ГУСС "Дальспецстрой" при Спецстрое России"	

Согласовано

Инв. № подл. Подп. и дата. Взам. инв. №

План-схема эвакуации технического подполья



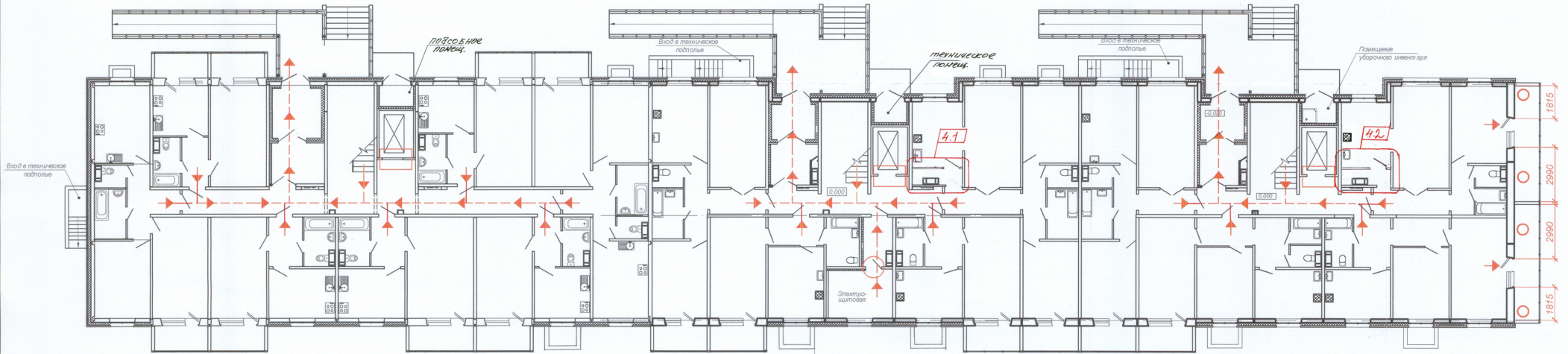
УСЛОВНЫЕ ОБОЗНАЧЕНИЯ:

- пути эвакуации
- двери противопожарные производства НПО "ПУЛЬС"

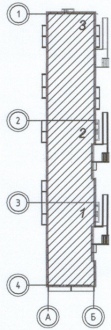
					14005-00 - ПБ		
					Многоквартирные жилые дома №13 и №54 по Воронежскому шоссе в Краснофлотском районе г.Хабаровска		
3	2			09.20	Стация	Лист	Листов
Изм.	Кол.уч.	Лист	№ вкл.	Дата	п	6	
Разработал	Куликова			04.16	Жилые дома № 13, 54		
Проверил	Юдина			04.16	План-схема эвакуации технического подполья (секция 1,2,3)		
Нач. отд.	Абакумова			04.16	Фирма, выполняющая работы при Спецстрое России		
ГИП	Тюменцева			04.16			
Н.контр.	Юдина			04.16			

Лозгасовича
 Влад. шиф. №
 Подп. и дата
 Инв. № подл.

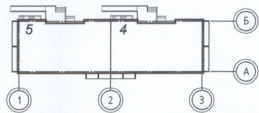
План-схема эвакуации 1-го этажа



Жилой дом №54



Жилой дом №13

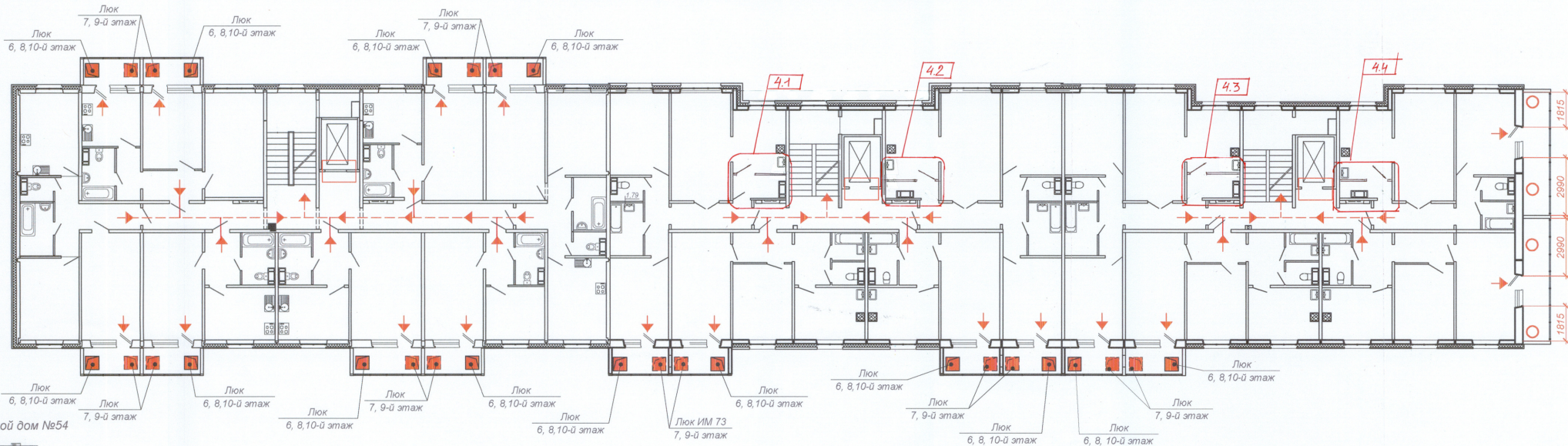


УСЛОВНЫЕ ОБОЗНАЧЕНИЯ:

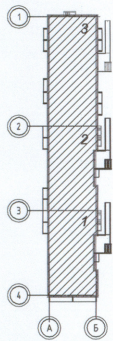
- пути эвакуации
- аварийный выход
- двери противопожарные производства НПО "ПУЛЬС"
- противопожарные двери лифта
- пожаробезопасная зона

							14005-00 - ПБ					
							Многоквартирные жилые дома №13 и №54 по Воронежскому шоссе в Краснофлотском районе г.Хабаровска					
							Жилые дома № 13, 54		Стадия	Лист	Листов	
							П		7			
							План-схема эвакуации 1-го этажа (секция 1,2,3)			Филиал "Дальспецпроект№734" ФГУП "ГУСС "Дальспецстрой" при Спецстрое России"		
Изм.	Кол.ч.	Лист	№ вкл.	Вобп.	Дата							
4	2	44/90	41	08.10								
Разработал	Куликов			04.15								
Проверил	Юдина			04.15								
Нач. отд.	Абакумова			04.15								
ГИП	Тюменцева			04.15								
Н.контроль	Юдина			04.15								

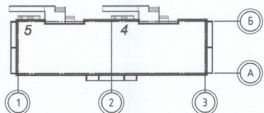
План-схема эвакуации 2-го...10-го этажей



Жилой дом №54



Жилой дом №13

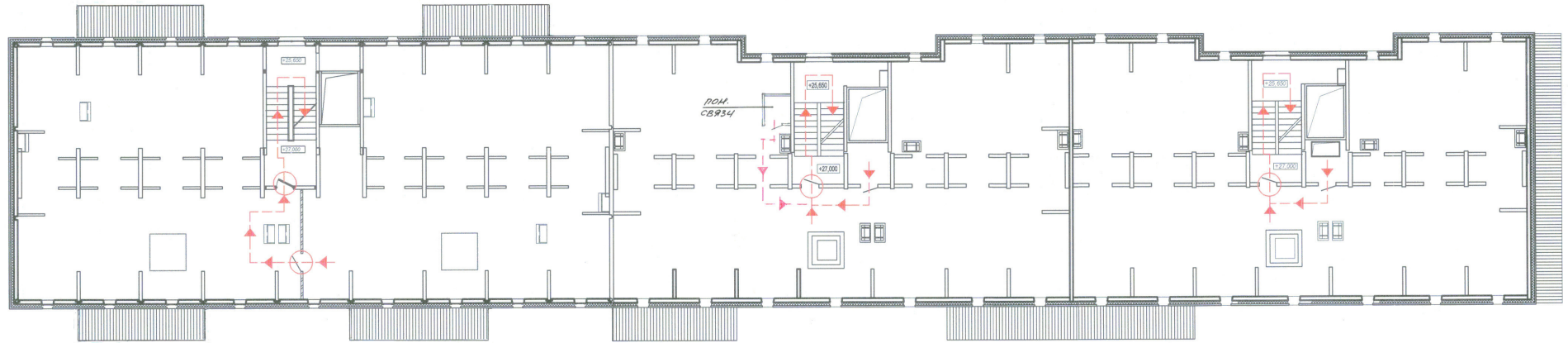


УСЛОВНЫЕ ОБОЗНАЧЕНИЯ:

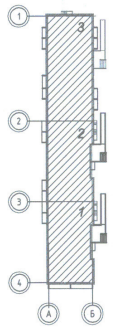
- пути эвакуации
- аварийный выход
- противопожарные двери лифта
- пожаробезопасная зона
- аварийный люк, оборудованный наружной лестницей поэтажно соединяющей лоджии

						14005-00 - ПБ		
4 4						Многоквартирные жилые дома №13 и №54 по Воронежскому шоссе в Краснофлотском районе г.Хабаровска		
Изм.	Кол. уч.	Лист	№ док.	№ доп.	Дата	Жилые дома № 13, 54		
Разработал	Куликова				04.15			
Проверил	Юдина				04.15			
Нач. отд.	Абакумова				04.15			
ГИП	Тюменцева				04.15			
Н.контроль	Юдина				04.15	План-схема эвакуации 2-го...10-го этажей (секция 1,2,3)		

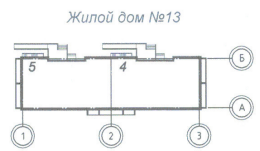
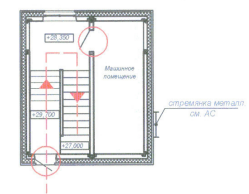
План-схема эвакуации теплого чердака





Жилой дом №54



План-схема эвакуации выхода на кровлю



УСЛОВНЫЕ ОБОЗНАЧЕНИЯ:

-  - пути эвакуации
-  - двери противопожарные производства НПО "ПУЛЬС"

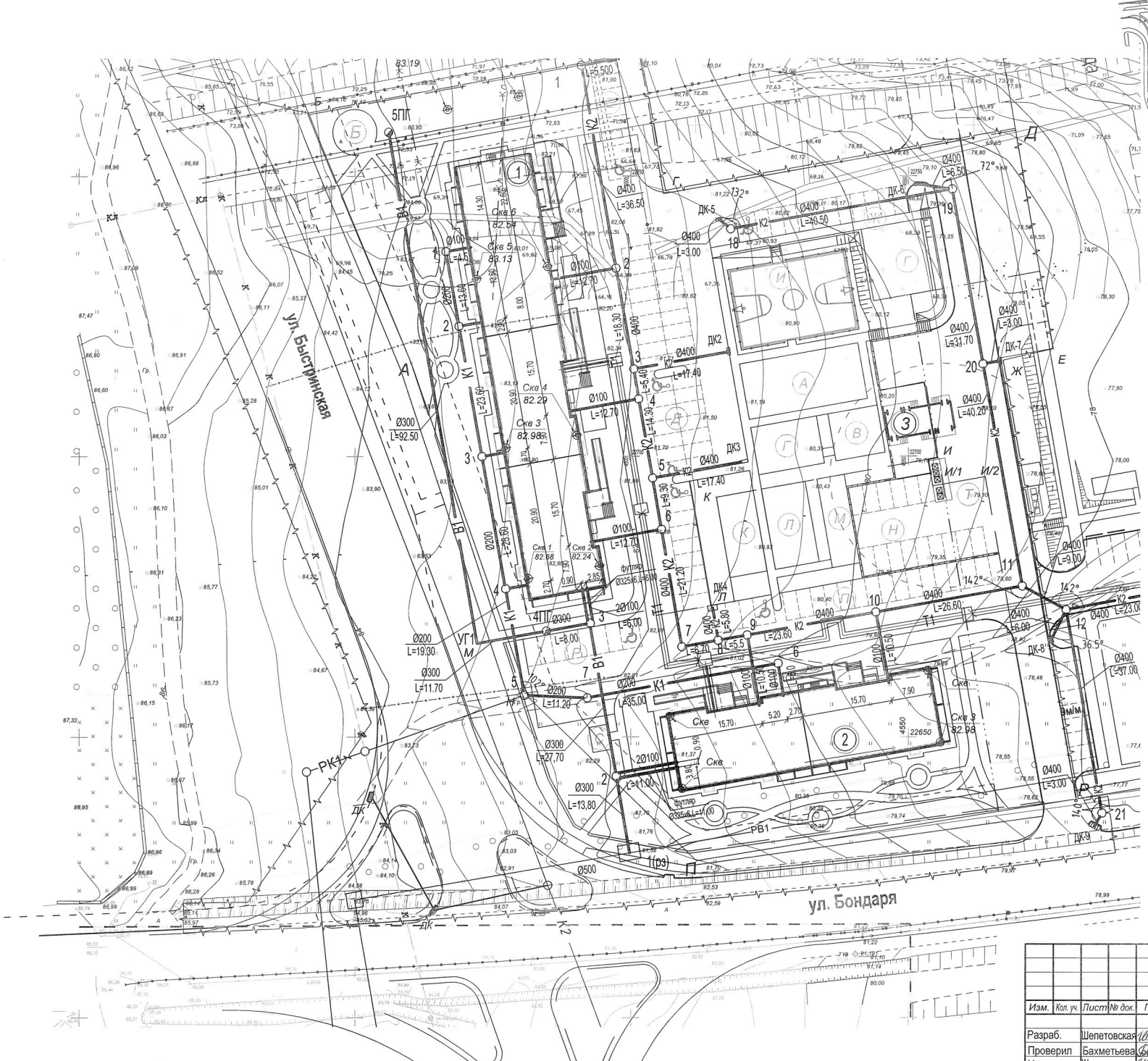
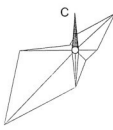
						14005-00 - ПБ
						Многоквартирные жилые дома №13 и №54 по Воронежскому шоссе в Краснофлотском районе г.Хабаровска
Изм.	Кол.уч.	Лист	№ док.	Подп.	Дата	Жилые дома № 13, 54 Стадия Лист Листов п 9 9
Разработал	Куликова	<i>[Signature]</i>	01.15			План-схема эвакуации теплого чердака. План-схема эвакуации выхода на кровлю(секция 1,2,3)
Проверил	Юдина	<i>[Signature]</i>	04.15			
Нач. отд	Абакумова	<i>[Signature]</i>	04.15			
ГИП	Томанцева	<i>[Signature]</i>	04.16			
Н.контр.ль	Юдина	<i>[Signature]</i>	04.15			Филиал "Дальспецпроект №734" ФГУП "ГУСС "Дальспецстрой" при Спецстрое России"

Лоэласобано

Взам.инж. №

Подп. и дата

Инв. № подл.



ВЕДОМОСТЬ ЖИЛЫХ И ОБЩЕСТВЕННЫХ ЗДАНИЙ И СООРУЖЕНИЙ

Обозначение	Этажность	Количество	
		Зданий	Квартир
1 Крупнопанельный 3-х секционный жилой дом № 54	11	1	150
2 Крупнопанельный 2-х секционный жилой дом № 13	11	1	80
3 Трансформаторная подстанция (проектируемая)	1	1	

				14005-00 - ПБ		
				Многоквартирные жилые дома №13 и №54 по Воронежскому шоссе в Краснофлотском районе г. Хабаровска		
Изм.	Коп. уч.	Лист № док.	Подп.	Дата	Жилые дома 13, 54	Лист 10
Разраб.	Шепетовская	Мещеряков		12.15		
Проверил	Бахметьева	Савицкий		12.15		
Н. контр.	Шепетовская	Мещеряков		12.15		
ГИП	Тюменцева	Резанов		12.15		
				План расположения пожарных гидрантов М 1:500.		Филиал "Дальспецпроект №734" ФГУП "ГУСС Дальспецстрой" при Спецстрое России

Име. № подл. Подл. и дата. Взам. инв. №

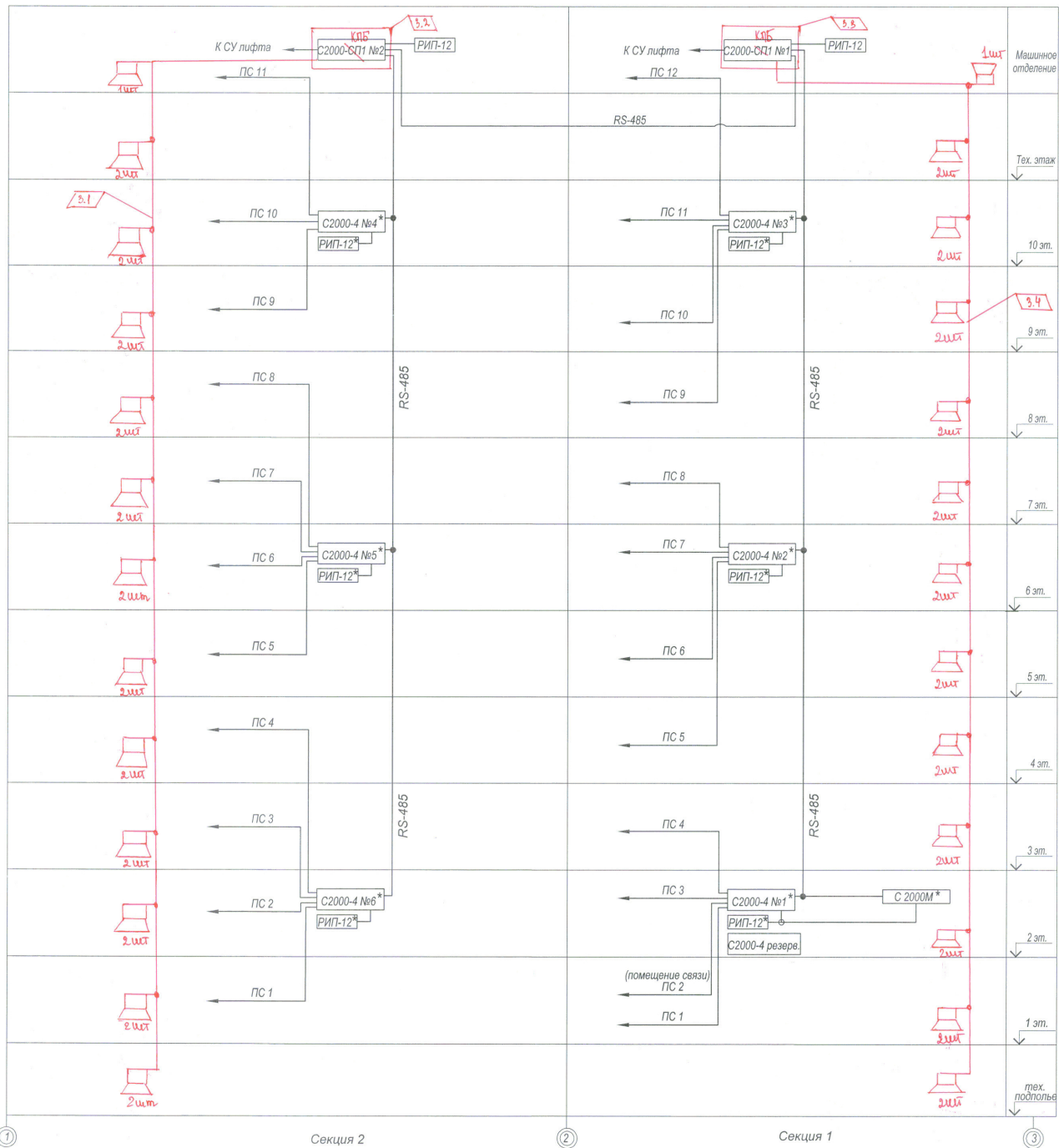
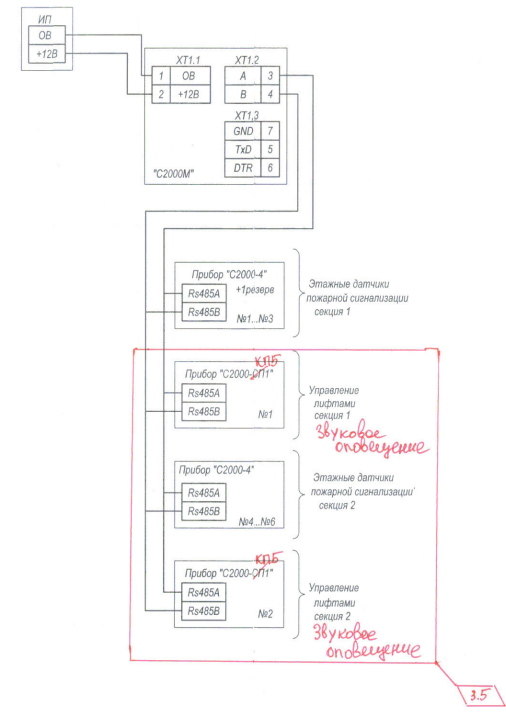


Схема электрическая подключений прибора С-2000М при эксплуатации



Име. № посп., Подпись и дата Взам. инв. №

* Приборы установить в запирающемся щите ЩМПГ-2-0

14005-00 ПБ					
Многоквартирные жилые дома №13 и №54 по Воронежскому шоссе в Краснофлотском районе г. Хабаровска					
Изм.	Кол. уч.	Лист	№ док.	Подп.	Дата
3	1.5	изм	299/0	ИИ	08.20
Проектир.	Малькова				09.15
Провер.	Пашутина				09.15
Глав. спец.	Иванов				09.15
Н. контр.	Пашутина				09.15
Структурная схема пожарной сигнализации. Схема электрическая подключений				Стадия	Лист
Жилой дом №13				П	11
ФГУП "ГУСС Дальспецстрой" при Спецстрое России" филиал "Дальспецпроект №734"				Листов	

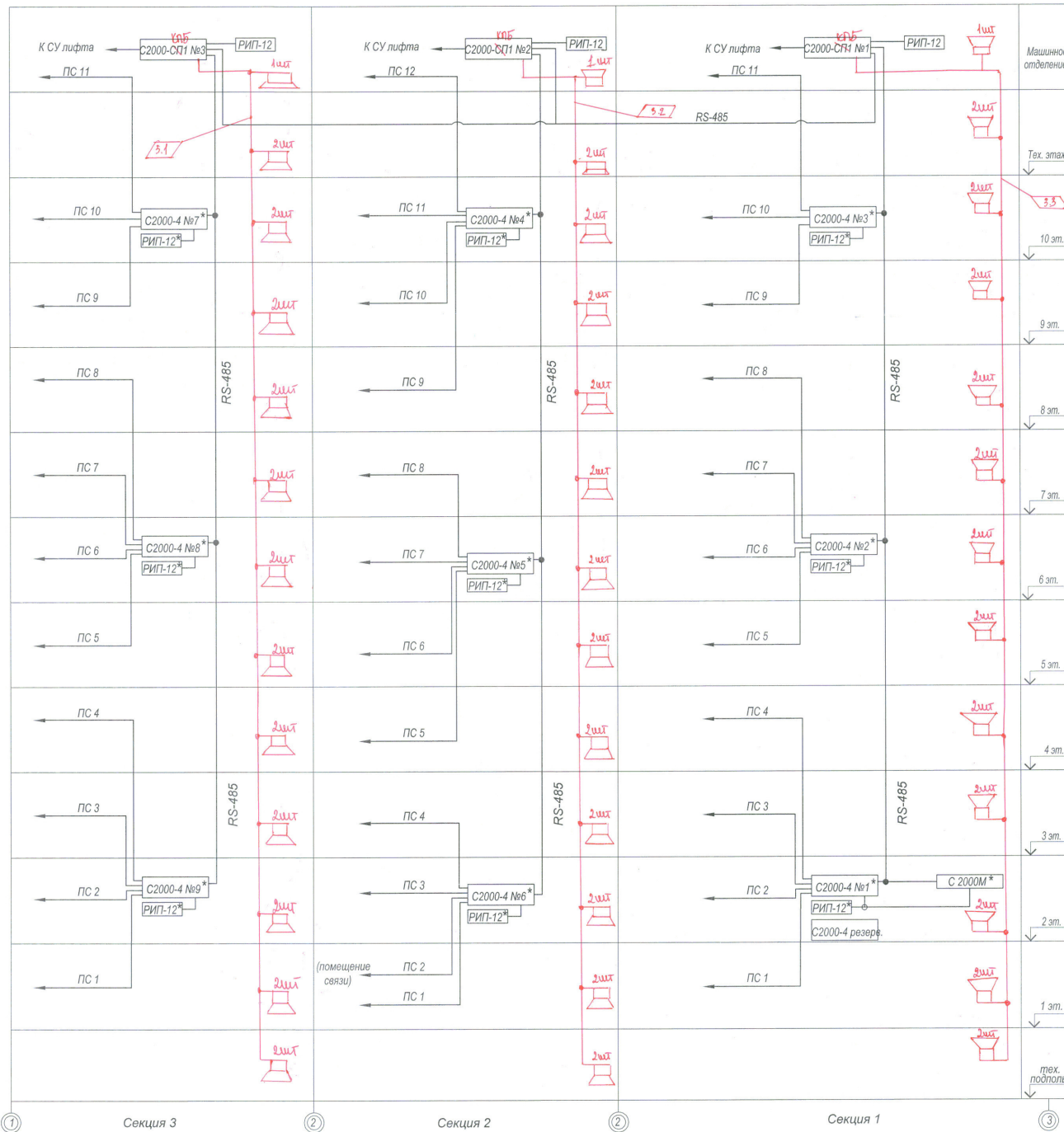
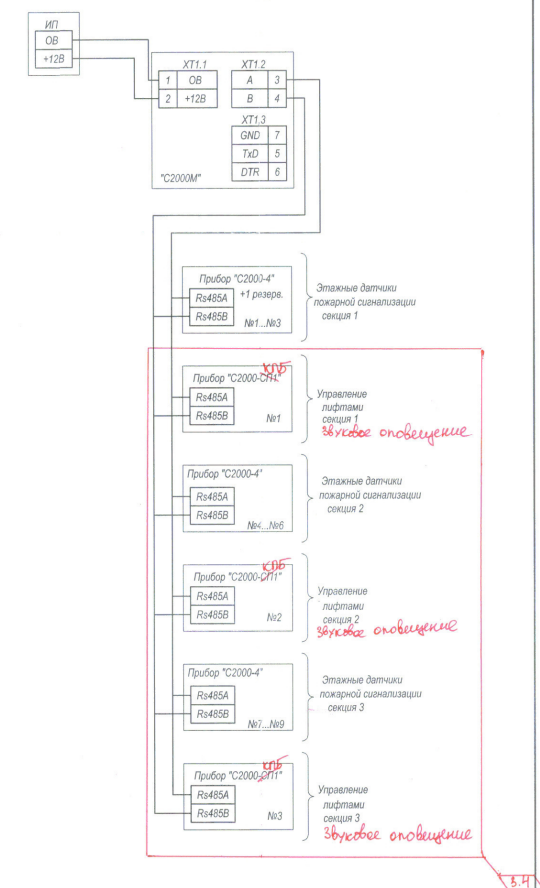


Схема электрическая подключений прибора С-2000М при эксплуатации



Име. № подл., Подпись и дата | Взам. инв. №

* Приборы установить в запирающемся щите ЩМПТ-2-0

						14005-00 ПБ		
						Многоквартирные жилые дома №13 и №54 по Воронежскому шоссе в Краснофлотском районе г. Хабаровска		
3	4	5	6	7	8			
Изм.	Кол. уч.	Лист	№ док.	Подп.	Дата			
Проектир.	Малькова	М	03/20	М	09.15			
Провер.	Пашутина	Л		Л	09.15			
Глав. спец.	Иванов	И		И	09.15			
						Жилой дом №54		Стандия
						Структурная схема пожарной сигнализации. Схема электрическая подключений		Лист 12
						ФГУП "ГУСС Дальспецстрой" при Спецстрое России" филиал "Дальспецпроект №734"		
Н. контр.	Пашутина	Л		Л	09.15			

Схема электрическая подключения прибора "С2000-4" №1, №2 (контроль 1-го ...8-го этажей секции №1) секция №1 "С-20004" №1 ПС2-помещение оборудования связи

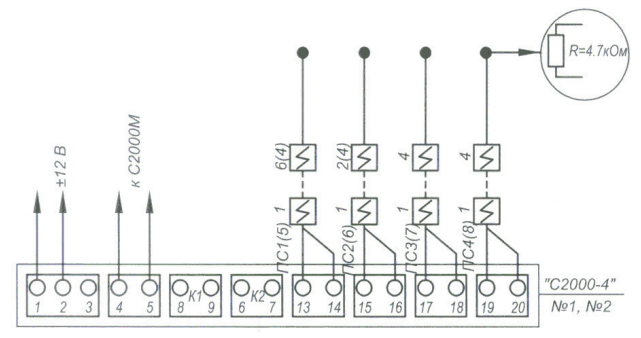


Схема электрическая подключения прибора "С2000-4" №5, №6 (контроль 1-го ...8-го этажей секции №2)

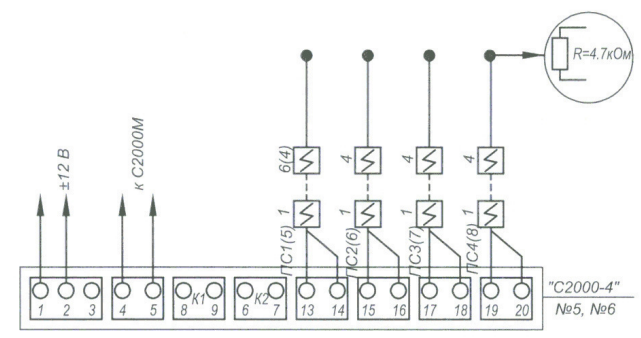


Схема электрическая подключения прибора "С2000-СП1 исп.01" №1, №2

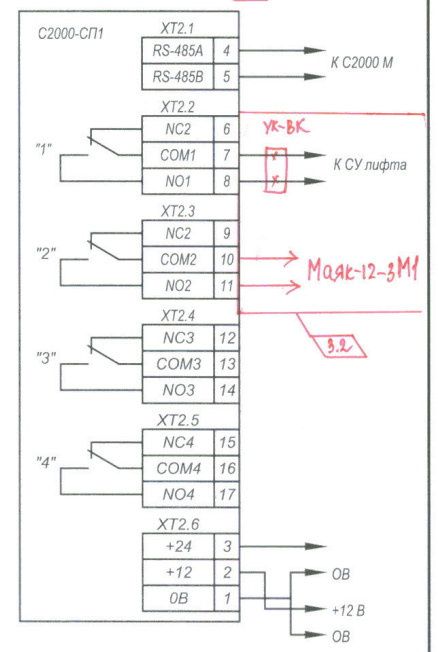


Схема электрическая подключения прибора "С2000-4" №3 (контроль 9-го, 10-го этажей, машинного помещения секции №1)

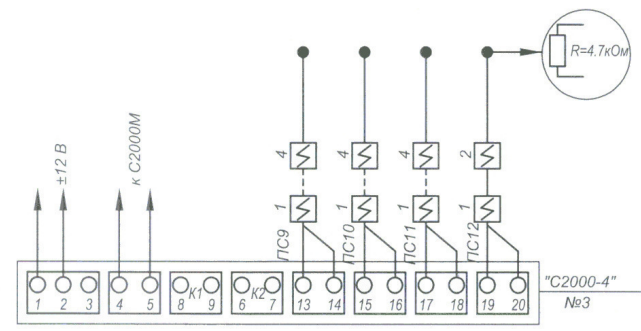
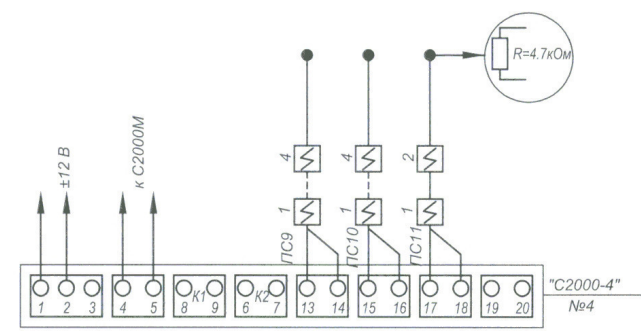


Схема электрическая подключения прибора "С2000-4" №4 (контроль 9-го, 10-го этажей, машинного помещения секции №2)



Инв. № подл. Подп. и дата. Взам. инв. №

14005-00 ПБ					
Многоквартирные жилые дома №13 и №54 по Воронежскому шоссе в Краснофлотском районе г. Хабаровска					
Изм.	Кол. уч.	Лист	№ док.	Подп.	Дата
3	1,2	034	23320	ЛС	08.20
Проектир.	Малькова	Иванов			09.15
Провер.	Пашутина	Иванов			09.15
Глав. спец.	Иванов	Иванов			09.15
Н.контр.	Пашутина	Иванов			09.15
Жилой дом №13			Стадия	Лист	Листов
Схема электрическая подключений приборов ПС			П	13	
ФГУП "ГУСС Дальспецстрой" при Спецстрое России" филиал "Дальспецпроект №734"					

Схема электрическая подключения прибора "С2000-4" №1, №2 (контроль 1-го ...8-го этажей секций №1)

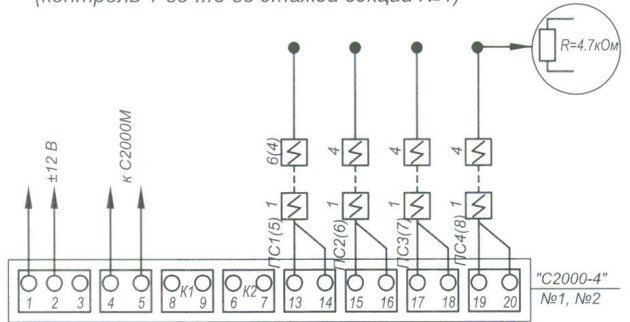


Схема электрическая подключения прибора "С2000-4" №3 (контроль 9-го, 10-го этажей, машинного помещения секций №1)

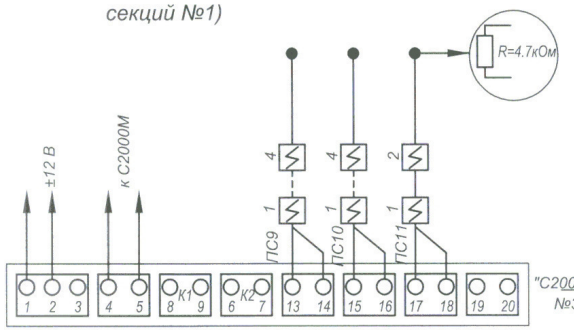


Схема электрическая подключения прибора "С2000-4" №4 (контроль 9-го, 10-го этажей, машинного помещения секций №2)

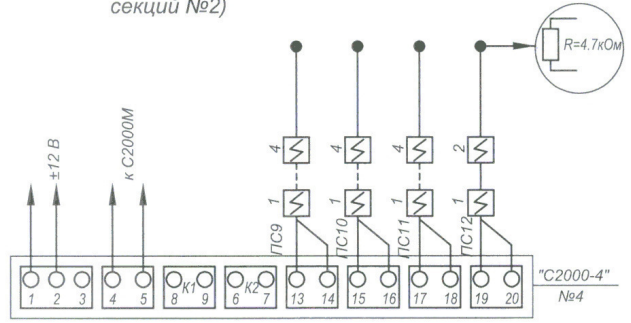


Схема электрическая подключения прибора "С2000-СП1" №1, №2, №3

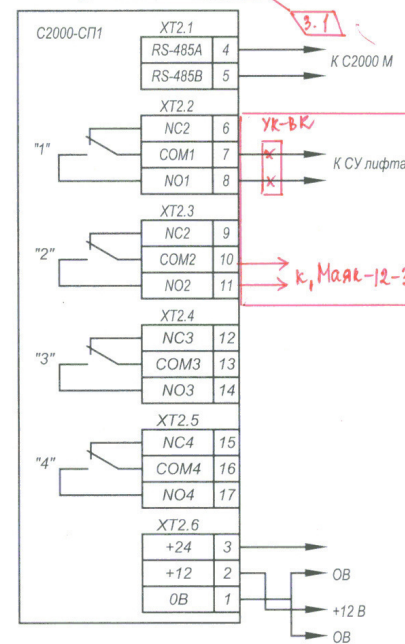


Схема электрическая подключения прибора "С2000-4" №8, №9 (контроль 1-го ...8-го этажей секций №3)

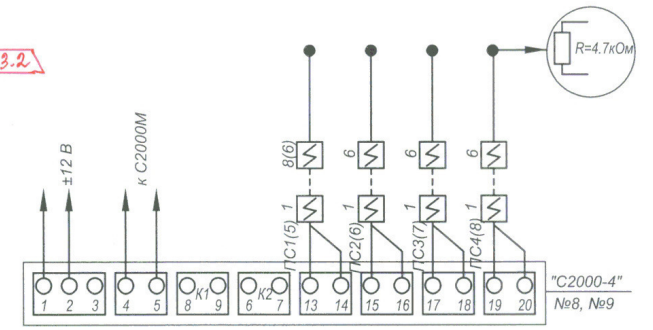


Схема электрическая подключения прибора "С2000-4" №7 (контроль 9-го, 10-го этажей, машинного помещения секций №3)

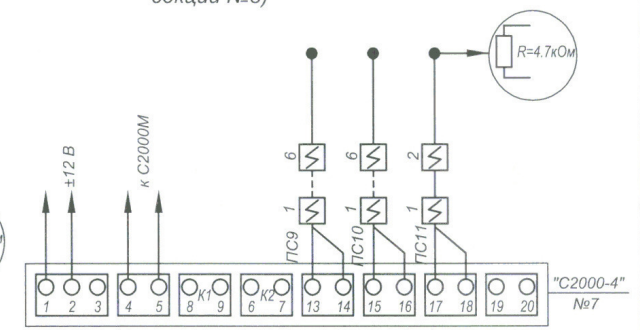
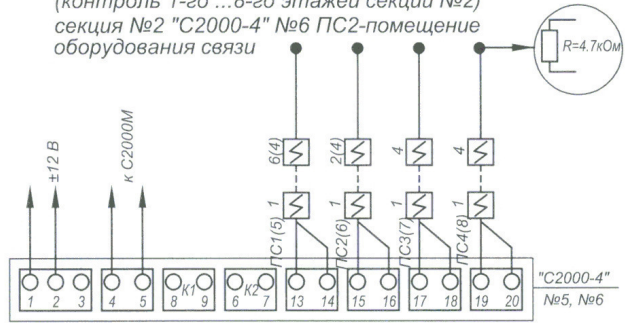


Схема электрическая подключения прибора "С2000-4" №5, №6 (контроль 1-го ...8-го этажей секций №2) секция №2 "С2000-4" №6 ПС2-помещение оборудования связи



Инв. № подл. Подп. и дата. Взам. инв. №

14005-00 ПБ				
Многоквартирные жилые дома №13 и №54 по Воронежскому шоссе в Краснофлотском районе г. Хабаровска				
Изм.	Кол. уч.	Лист	№ док.	Подп.
3	1,2	изм	253/20	ASV
Дата	08.20			
Проектир.	Малькова			
Провер.	Пашутина			
Дата	09.15			
Глав. спец.	Иванов			
Дата	09.15			
Жилой дом №54			Стадия	Лист
			П	14
Схема электрическая подключений приборов ПС			ФГУП "ГУСС Дальспецстрой" при Спецстрое России" филиал "Дальспецпроект №734"	
Н.контр.	Пашутина		Дата	09.15