

Градостроительный план земельного участка

кадастровый номер 36:25:6945026:18323

для строительства

*«Объекта капитального строительства», расположенного по
адресу: Воронежская область, р-н Рамонский, с. Ямное, ул.*

Генерала Круковского, 2

ГРАДОСТРОИТЕЛЬНЫЙ ПЛАН ЗЕМЕЛЬНОГО УЧАСТКА

№

Р Ф - 3 6 - 4 - 2 4 - 2 - 1 6 - 2 0 2 2 - 0 0 5 2

Градостроительный план земельного участка подготовлен на основании

заявления от **ООО СЗ СРК «Дон»**

(реквизиты заявления правообладателя земельного участка, иного лица в случае, предусмотренном частью 1.1 статьи 57.3 Градостроительного кодекса Российской Федерации, с указанием ф.и.о. заявителя – физического лица, либо реквизиты заявления и наименование заявителя – юридического лица о выдаче градостроительного плана земельного участка)

Местонахождение земельного участка: Воронежская область, р-н Рамонский, с. Ямное, ул. Генерала Круковского, 2

(субъект Российской Федерации, муниципальный район или городской округ, поселение)

Описание границ земельного участка (образуемого земельного участка):

| Обозначение (номер) характерной точки | Перечень координат характерных точек в системе координат, используемой для ведения Единого государственного реестра недвижимости | |
|---------------------------------------|--|--------------|
| | X | Y |
| 1 | 530 410,17 | 1 295 884,42 |
| 2 | 530 407,03 | 1 295 913,91 |
| 3 | 530 351,84 | 1 295 908,01 |
| 4 | 530 350,53 | 1 295 919,68 |
| 5 | 530 349,68 | 1 295 927,28 |
| 6 | 530 275,53 | 1 295 918,79 |
| 7 | 530 276,17 | 1 295 912,70 |
| 8 | 530 277,51 | 1 295 900,06 |
| 9 | 530 280,65 | 1 295 870,46 |

Кадастровый номер земельного участка (при наличии) или в случае, предусмотренном частью 1.1 статьи 57.3 Градостроительного кодекса Российской Федерации, условный номер образуемого земельного участка на основании утвержденных проекта межевания территории и (или) схемы расположения земельного участка или земельных участков на кадастровом плане территории: 36:25:6945026:18323

Площадь земельного участка: 5298 кв. м.

Информация о расположенных в границах земельного участка объектах капитального строительства: объекты капитального строительства отсутствуют

Информация о границах зоны планируемого размещения объекта капитального строительства в соответствии с утвержденным проектом планировки территории (при наличии): проект планировки утвержден постановлением администрации Яменского сельского поселения Рамонского муниципального района Воронежской области от 20.01.2016 № 15

| Обозначение (номер) характерной точки | Перечень координат характерных точек в системе координат, используемой для ведения Единого государственного реестра недвижимости | |
|---------------------------------------|--|---|
| | X | Y |
| | | |

Реквизиты проекта планировки территории и (или) проекта межевания территории в случае, если земельный участок расположен в границах территории, в отношении которой утверждены проект планировки территории и (или) проект межевания территории документация по планировке территории утверждена

(указывается в случае, если земельный участок расположен в границах территории, в отношении которой утверждены проект планировки территории и (или) проект межевания территории)

Градостроительный план подготовлен главой Яменского сельского поселения Рамонского муниципального района Воронежской области Ушаковой А.И.

(ф. и. о. должность уполномоченного лица, наименование органа или организации)

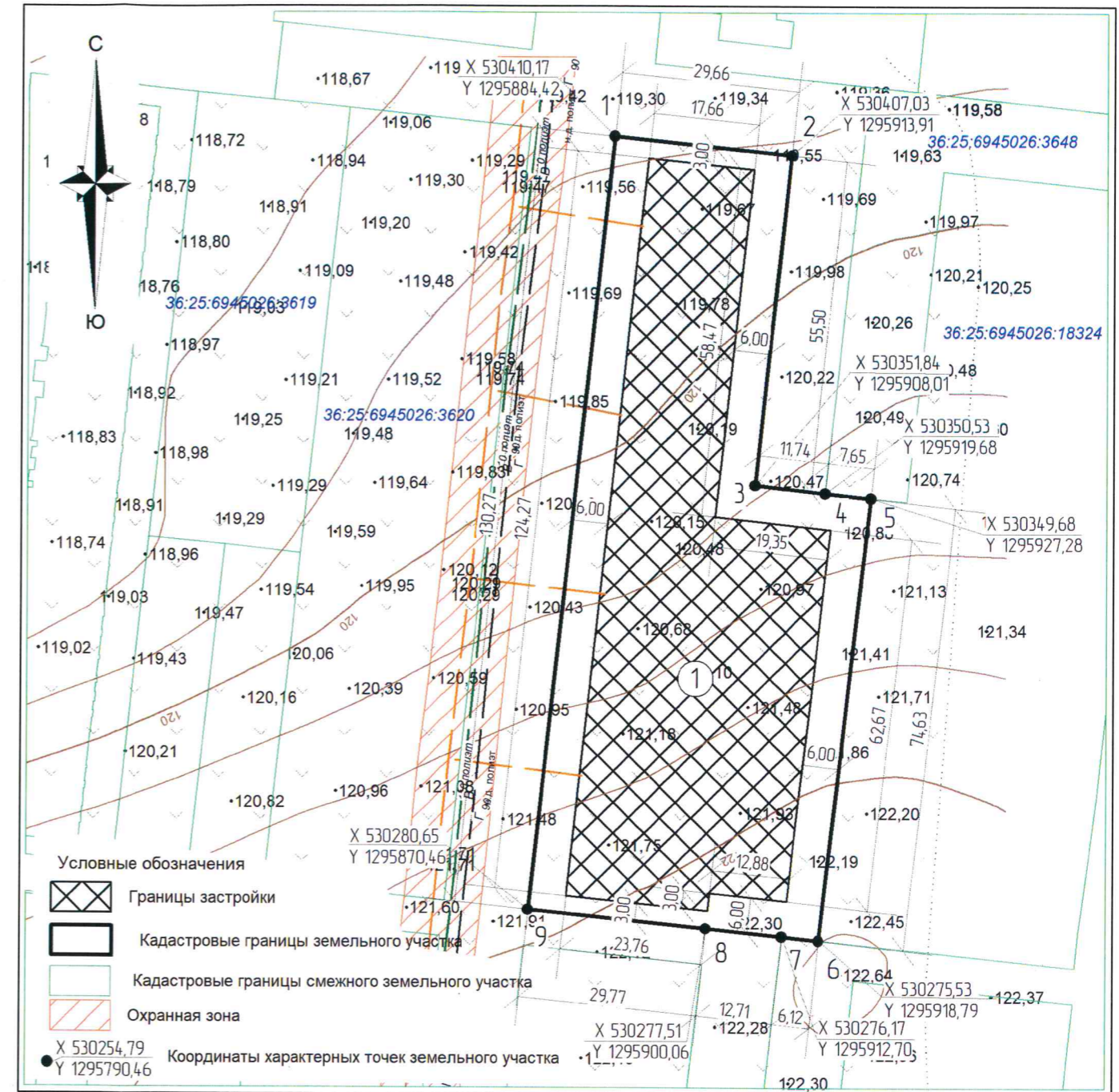
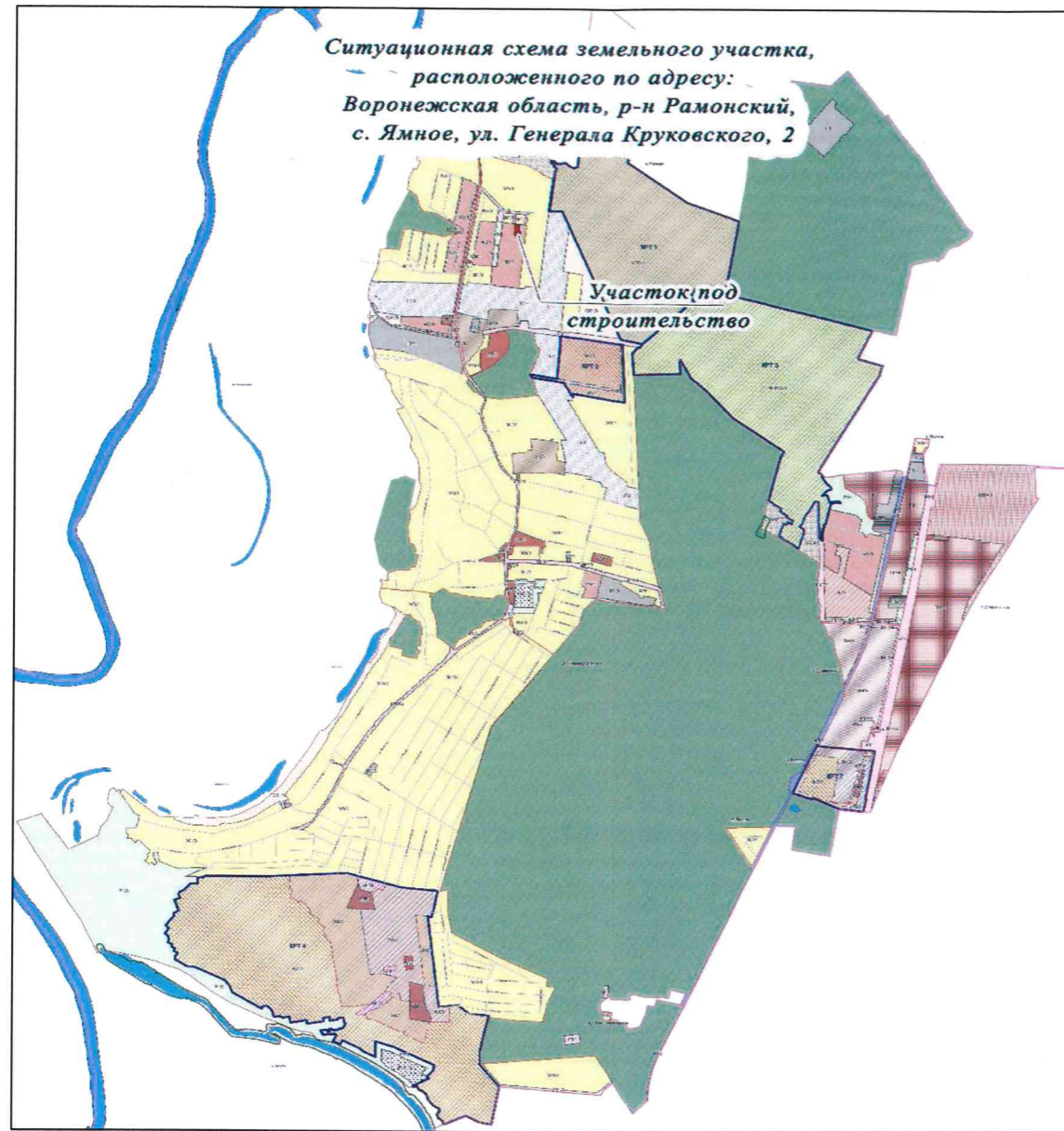
М.П.
(при наличии)



Ушакова А.И. /
(расшифровка подписи)

Дата выдачи « 23 / 2022 г.

1.Чертеж(и) градостроительного плана земельного участка и линий градостроительного регулирования



1: 1000

(масштаб)

Площадь земельного участка: 5298 кв. м.

| | | | | | | | | |
|------------|--------|------------|------------|---|---|--|------|--------|
| | | | | Заказчик | ООО СЗ СРК «Дон» | | | |
| | | | | Адрес: | Воронежская область, р-н Рамонский, с. Ямное, ул. Генерала Круковского, 2 | | | |
| Изм. | Кол.ч. | Лист/№ док | Подпись | Дата | Градостроительный план земельного участка | Стадия | Лист | Листов |
| Разработал | | | Золотарева | | | ГСП | 2 | |
| Проверил | | | Артемьева | | | | | |
| Директор | | | Просвирина | | | | | |
| | | | | Чертеж градостроительного плана земельного участка | | ООО «Геореестр» СРО от 21.12.2016 г. № 0162.01-2016-3625013665-П-078 | | |

2. Информация о градостроительном регламенте либо требованиях к назначению, параметрам и размещению объекта капитального строительства на земельном участке, на который действие градостроительного регламента не распространяется или для которого градостроительный регламент не устанавливается
земельный участок расположен в зоне Ж2

2.1. Реквизиты акта органа государственной власти субъекта Российской Федерации, органа местного самоуправления, содержащего градостроительный регламент либо реквизиты акта федерального органа государственной власти, органа государственной власти субъекта Российской Федерации, органа местного самоуправления, иной организации, определяющего, в соответствии с федеральными законами, порядок использования земельного участка, на который действие градостроительного регламента не распространяется или для которого градостроительный регламент не устанавливается

Правила землепользования и застройки Яменского сельского поселения Рамонского муниципального района Воронежской области утверждены приказом департамента архитектуры и градостроительства Воронежской области от 25.12.2019 г. № 45-01-04/892 (в редакции от 04.08.2021 № 45-01-04/892)

2.2. Информация о видах разрешенного использования земельного участка

основные виды разрешенного использования земельного участка:

- Малоэтажная многоквартирная жилая застройка
- Для индивидуального жилищного строительства
- Для ведения личного подсобного хозяйства (приусадебный земельный участок)
- Блокированная жилая застройка
- Хранение автотранспорта
- Предоставление коммунальных услуг
- Административные здания организаций, обеспечивающих предоставление коммунальных услуг
- Общежития
- Ведение огородничества
- Объекты культурно-досуговой деятельности
- Оказание социальной помощи населению
- Оказание услуг связи
- Амбулаторно-поликлиническое обслуживание
- Дошкольное, начальное и среднее общее образование
- Парки культуры и отдыха
- Государственное управление
- Банковская и страховая деятельность
- Обеспечение занятий спортом в помещениях
- Площадки для занятий спортом
- Обеспечение внутреннего правопорядка
- Историко-культурная деятельность
- Земельные участки (территории) общего пользования
- Улично-дорожная сеть
- Благоустройство территории

условно разрешенные виды использования земельных участков и объектов капитального строительства:

- Бытовое обслуживание
- Осуществление религиозных обрядов
- Амбулаторное ветеринарное обслуживание
- Магазины
- Общественное питание
- Деловое управление
- Гостиничное обслуживание
- Служебные гаражи
- Пищевая промышленность

2.5. Предельные параметры разрешенного строительства, реконструкции объекта капитального строительства, установленные положением об особо охраняемых природных территориях, в случае выдачи градостроительного плана земельного участка в отношении земельного участка, расположенного в границах особо охраняемой природной территории:

| Причины отнесения земельного участка к виду земельного участка для которого градостроительный регламент не устанавливается | Реквизиты Положения об особо охраняемой природной территории | Реквизиты утвержденной документации и по планировке территории | Зонирование особо охраняемой природной территории (да/нет) | | | | | Требования к размещению объектов капитального строительства | | |
|--|--|--|--|--|---|---|---|---|---|--|
| | | | Функциональная зона | Виды разрешенного использования земельного участка | | Требования к параметрам объекта капитального строительства | | | | |
| | | | | Основные виды разрешенного использования | Вспомогательные виды разрешенного использования | Предельное количество этажей и (или) предельная высота зданий, строений, сооружений | Максимальный процент застройки в границах земельного участка, определяемый как отношение суммарной площади земельного участка, которая может быть застроена, ко всей площади земельного участка | | Иные требования к параметрам объекта капитального строительства | Иные требования к размещению объектов капитального строительства |
| 1 | 2 | 3 | 4 | 5 | 6 | 7 | 8 | 9 | 10 | 11 |
| | | | Функциональная зона | Тоже | Тоже | Тоже | Тоже | Тоже | Тоже | Тоже |
| 1 | 2 | 3 | 4 | 5 | 6 | 7 | 8 | 9 | 10 | 11 |

3. Информация о расположенных в границах земельного участка объектах капитального строительства и объектах культурного наследия

3.1. Объекты капитального строительства

№ _____, _____,
(согласно чертежу(ам) градостроительного плана) (назначение объекта капитального строительства, этажность, высотность, общая площадь, площадь застройки)
инвентаризационный или кадастровый номер _____

3.2. Объекты, включенные в единый государственный реестр объектов культурного наследия (памятников истории и культуры) народов Российской Федерации

№ _____, _____,
(согласно чертежу(ам) градостроительного плана) (назначение объекта культурного наследия, общая площадь, площадь застройки)

(наименование органа государственной власти, принявшего решение о включении выявленного объекта культурного наследия в реестр, реквизиты этого решения)
регистрационный номер в реестре _____ от _____
(дата)

4. Информация о расчетных показателях минимально допустимого уровня обеспеченности территории объектами коммунальной, транспортной, социальной инфраструктур и расчетных показателях максимально допустимого уровня территориальной доступности указанных объектов для населения в случае, если земельный участок расположен в границах территории, в отношении которой предусматривается осуществление деятельности по комплексному и устойчивому развитию территории:

| Информация о расчетных показателях минимально допустимого уровня обеспеченности территории | | | | | | | | |
|---|-------------------|----------------------|-------------------------------------|-------------------|----------------------|-----------------------------------|-------------------|----------------------|
| Объекты коммунальной инфраструктуры | | | Объекты транспортной инфраструктуры | | | Объекты социальной инфраструктуры | | |
| Наименование вида объекта | Единица измерения | Расчетный показатель | Наименование вида объекта | Единица измерения | Расчетный показатель | Наименование вида объекта | Единица измерения | Расчетный показатель |
| 1 | 2 | 3 | 4 | 5 | 6 | 7 | 8 | 9 |
| Информация о расчетных показателях максимально допустимого уровня территориальной доступности | | | | | | | | |
| Наименование вида объекта | Единица измерения | Расчетный показатель | Наименование вида объекта | Единица измерения | Расчетный показатель | Наименование вида объекта | Единица измерения | Расчетный показатель |
| 1 | 2 | 3 | 4 | 5 | 6 | 7 | 8 | 9 |
| - | - | - | - | - | - | - | - | - |

5. Информация об ограничениях использования земельного участка, в том числе если земельный участок полностью или частично расположен в границах зон с особыми условиями использования территорий

Земельный участок расположен в приаэродромной территории. При строительстве и эксплуатации объектов капитального строительства следует соблюдать требования установленные Приказом Федерального агентства воздушного транспорта (РОСАВИАЦИЯ) от 26.02.2021 №113-п «Об устаановлении приаэродромной территории Воронеж (Чертовицкое)», а также правила безопасности полетов воздушных судов в соответствии с Воздушным Кодексом РФ.

В соответствии с п. 4 ст. 36 Федерального закона от 25.06.2002г. № 73-ФЗ «Об объектах культурного наследия (памятниках истории и культуры) народов Российской Федерации»: «В случае обнаружения в ходе проведения изыскательских, проектных, земляных, строительных, мелиоративных, хозяйственных работ, ... и иных работ объекта, обладающего признаками объекта культурного наследия, в том числе объекта археологического наследия, ... лицо, проводящие указанные работы, обязаны незамедлительно приостановить указанные работы и в течение трехдней со дня обнаружения такого объекта направить в региональный орган охраны объектов культурного наследия письменное заявление об обнаруженном объекте культурного наследия».

6. Информация о границах зон с особыми условиями использования территорий, если земельный участок полностью или частично расположен в границах таких зон:

| Наименование зоны с особыми условиями использования территории с указанием объекта, в отношении которого установлена такая зона | Перечень координат характерных точек в системе координат, используемой для ведения Единого государственного реестра недвижимости | | |
|---|--|---|---|
| | Обозначение (номер) характерной точки | X | Y |
| 1 | 2 | 3 | 4 |

7. Информация о границах зон действия публичных сервитутов _____

| Обозначение (номер) характерной точки | Перечень координат характерных точек в системе координат, используемой для ведения Единого государственного реестра недвижимости | |
|---------------------------------------|--|---|
| | X | Y |

8. Номер и (или) наименование элемента планировочной структуры, в границах которого расположен земельный участок -

9. Информация о технических условиях подключения (технологического присоединения) объектов капитального строительства к сетям инженерно-технического обеспечения, определенных с учетом программ комплексного развития систем коммунальной инфраструктуры поселения, городского округа:

10. Реквизиты нормативных правовых актов субъекта Российской Федерации, муниципальных правовых актов, устанавливающих требования к благоустройству территории

Правила благоустройства Яменского сельского поселения Рамонского муниципального района Воронежской области утверждены постановлением администрации Яменского сельского поселения Рамонского муниципального района Воронежской области от 18.04.2012 №99 в редакции постановлений от 19.12.2012 №129, от 25.12.2015 №26, от 29.03.2016 №42, от 26.05.2016 №48, от 08.07.2019 №163, от 24.11.2020 №20.

11. Информация о красных линиях

| Обозначение (номер) характерной точки | Перечень координат характерных точек в системе координат, используемой для ведения Единого государственного реестра недвижимости | |
|---------------------------------------|--|---|
| | X | Y |