

ВЕДОМОСТЬ ОБЪЕМОВ ЗЕМЛЯНЫХ МАСС				
Позиция	Наименование грунта	Количество, м³		Примеч.
		Насыпь (+)	Выемка (-)	
1	Грунт планировки территории	4139	134	
2	Замена плодородного грунта			
	Вытесненный грунт: в т. ч. при устройстве:		5089	
а)	подземных частей зданий и сооружений			
б)	автомобильных покрытий		4407	
в)	подземных сетей		185	
г)	плодородной почвы на участках озеленения		497	
3	Поправка на уплотнение	414		
	Всего пригодного грунта	4553	8868	
4	Избыток пригодного грунта	4315	--	
5	Плодородный грунт, всего, в том числе:	--	5360	
а)	используемый для озеленения территории 0,20 см	497	--	
б)	избыток плодородного грунта	4863	--	
6	Итого перерабатываемого грунта	14228	14228	

Итого, м³	Насыпь (+)				Выемка (-)			
		+984	+904	+1126	+1125	-25	-24	-42
	Всего, м³				+4139			
					-134			

Договор №135-05-2022						ГП		
Жилой комплекс с крытой наземной парковкой и нежилыми помещениями расположенный по адресу: г. Волгоград, ул. Майкопская 5Д								
Изм.	Кол.уч.	Лист № док.	Подп.	Дата	Схема планировочной организации земельного участка	Стация	Лист	Листов
ГАП		Печерская	Крысьева			П	8	11
Разраб.		Печерская	Лебедева					
Проверил		Печерская	Терехин					
Н.контр.		Печерская	Терехин		План земляных масс на отм. 0.000. М 1:500			ГП ПроектСтройГодряд

Экспликация зданий и сооружений

№ по плану	Наименование	Примечание
1	Жилой корпус "Рим" - 1-я очередь строительства	Проектируемый
2	Жилой корпус "Милан" - 1-я очередь строительства	Проектируемый
3	Жилой корпус "Венеция" - 2-я очередь строительства	Проектируемый
4	Жилой корпус "Флоренция" - 2-я очередь строительства	Проектируемый
5	Жилой корпус "Палермо" - 3-я очередь строительства	Проектируемый
6	Жилой корпус "Неаполь" - 3-я очередь строительства	Проектируемый
7	Жилой корпус "Турин" - 4-я очередь строительства	Проектируемый
8	Жилой корпус "Сан-Марино" - 4-я очередь строительства	Проектируемый
9	Магазин в уровне 0.000	Проектируемый
10	Склады	Существующие

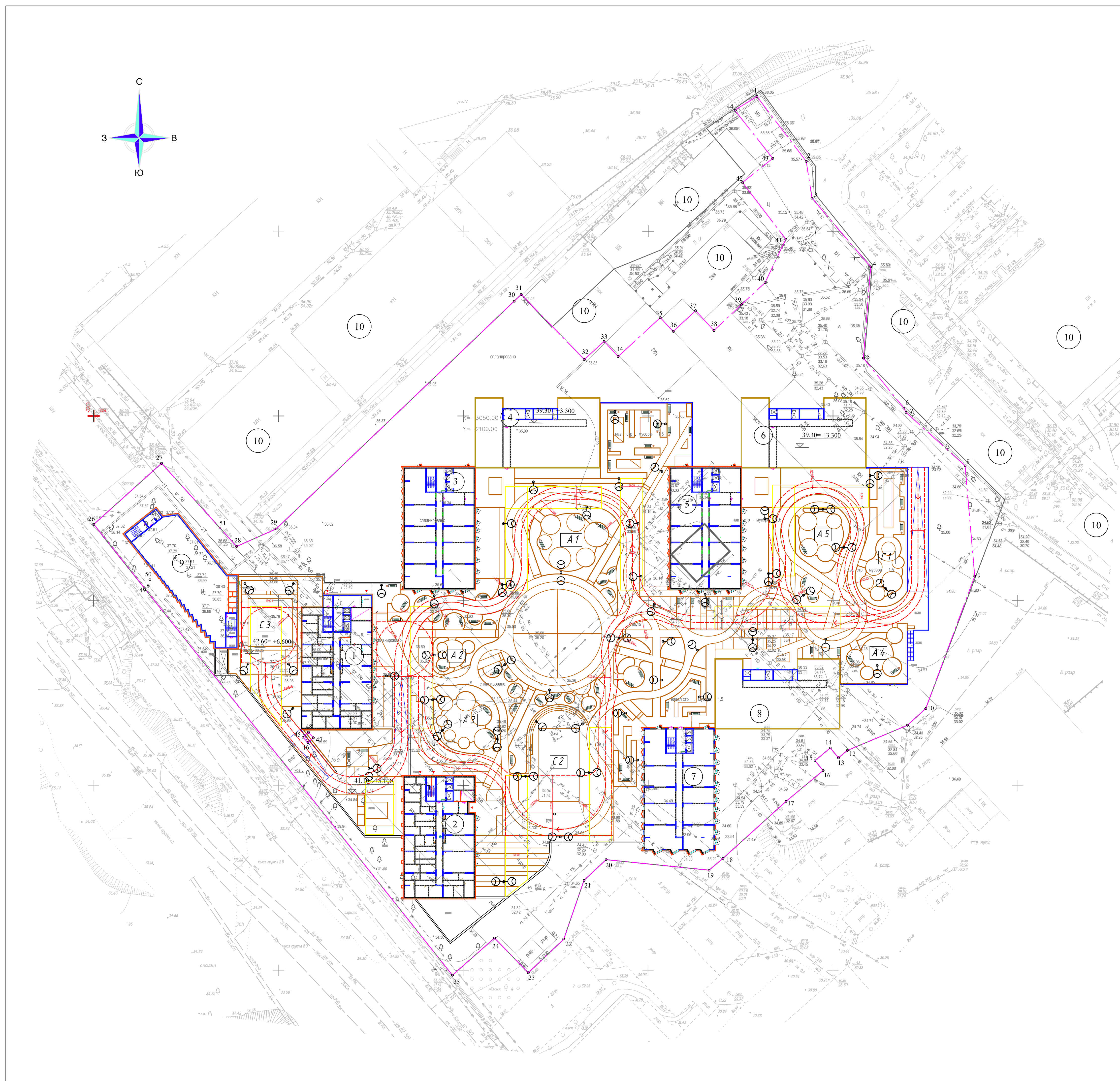
УСЛОВНЫЕ ОБОЗНАЧЕНИЯ

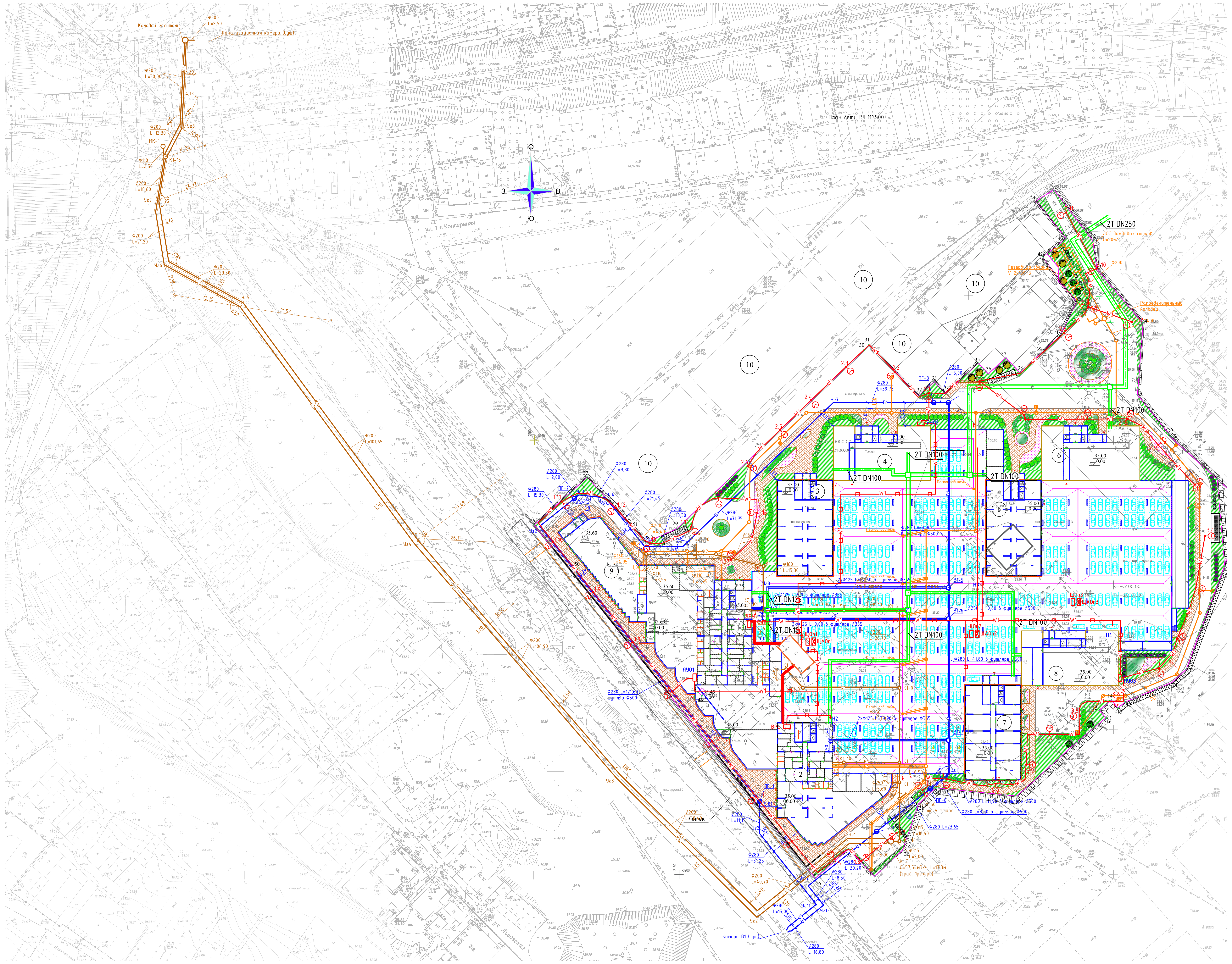
Условные обозначения	Наименование
	Граница отведенного участка
	Номер дома по генплану
	Направление движения пожарной техники
	Места стоянок пожарных машин
	Высотная отметка этажа здания в абсолютн. единицах
	Обозначение площадок различного назначения
	МАФ "Ротонда"
	МАФ "Световая арка"
	Опора освещения

ЭКСПЛИКАЦИЯ ПЛОЩАДОК РАЗЛИЧНОГО НАЗНАЧЕНИЯ

Обозначение	Наименование	Вид сопряжения покрытий	Площадь, м ²
A 1	Детская игровая площадка для детей школьного возраста (7-12 лет) №1	Металлический бордер Standardpark БС-17.21.6.120-Е-0С из оцинкованной стали	232
A 2	Детская игровая площадка для детей дошкольного возраста (3-7 лет) №2	Металлический бордер Standardpark БС-17.21.6.120-Е-0С из оцинкованной стали	63
A 3	Детская игровая площадка для детей дошкольного возраста (до 3 лет) №3	Металлический бордер Standardpark БС-17.21.6.120-Е-0С из оцинкованной стали	167
A 4	Детская игровая площадка для детей дошкольного возраста (3-7 лет) №4	Металлический бордер Standardpark БС-17.21.6.120-Е-0С из оцинкованной стали	122
A 5	Детская игровая площадка для детей дошкольного возраста (до 3 лет) №5	Металлический бордер Standardpark БС-17.21.6.120-Е-0С из оцинкованной стали	140
C 1	Спортивная площадка №1	Металлический бордер Standardpark БС-17.21.6.120-Е-0С из оцинкованной стали	148
C 2	Спортивная площадка №2	Металлический бордер Standardpark БС-17.21.6.120-Е-0С из оцинкованной стали	462
C 3	Спортивная площадка №3	Металлический бордер Standardpark БС-17.21.6.120-Е-0С из оцинкованной стали	383

		Договор N135-05-2022		ГП	
		Жилой комплекс с крытой наземной одноэтажной автостоянкой и нежилыми помещениями расположенный по адресу: г. Волгоград, ул. Майкопская 5Д			
Изм.	Колуч.	Лист N вкл.	Подп./	Дата	
ГАП	Печерская	Крысьева	А.И.		
Разраб.	Левяков	Л.В.	Л.В.	Стадия	Лист
Проверил	Печерская	Л.В.	Л.В.	П	9
Н.контр.	Терехин	Л.В.	Л.В.	Листов	11
		Схема транспортных путей проезда пожарных машин на отм. +3.300. М 1:500.		ПроектСтройПодвал	





Экспликация зданий и сооружений

№ по плану	Наименование	Примечание
1	Жилой корпус "Рим" - 1-я очередь строительства	Проектируемый
2	Жилой корпус "Милан" - 1-я очередь строительства	Проектируемый
3	Жилой корпус "Венеция" - 2-я очередь строительства	Проектируемый
4	Жилой корпус "Флоренция" - 2-я очередь строительства	Проектируемый
5	Жилой корпус "Палермо" - 3-я очередь строительства	Проектируемый
6	Жилой корпус "Неаполь" - 3-я очередь строительства	Проектируемый
7	Жилой корпус "Турин" - 4-я очередь строительства	Проектируемый
8	Жилой корпус "Сан-Марино" - 4-я очередь строительства	Проектируемый
9	Магазин в уровне 0.000	Проектируемый
10	Склады	Существующие

УСЛОВНЫЕ ОБОЗНАЧЕНИЯ

Условные обозначения	Наименование
—	Граница ответственного участка
1	Номер дома по генплану
—	Проезды (Тип А)
⊘	Контейнеры для сбора мусора
±0.00	Строительный ноль здания в абсолютн. единицах
↔	Входы в здания
—	Хозяйственно-питьевой противопожарный водопровод
—	Дождевая канализация
—	Бытовая канализация
—	Наружное освещение
—	Тепловая сеть
—	Наружное электроснабжение

Составлено	
Проверено	
Исполнено	
Дата	

		Документ №125-05-2022		Лист	111
Жилой комплекс с крытой наземной автомобильной стоянкой и нежилыми помещениями расположенной по адресу: г. Володарск, ул. Маяковского 5Д					
ИТ	ЖИ	УЧ	ЛП	ДЛ	ДА
ГИИ	Печеркина				
Разработчик	Бредихина				
Проверщик	Лебедев				
Схема организации земельного участка				Слой	Лист
				п	10
Свободный план сетей на отв. 0.000 М1500				000	"Проект.Арт.Глобалд"
И.контр.	Терехин			Копирован	

Экспликация зданий и сооружений

№ по плану	Наименование	Примечание
1	Жилой корпус "Рим" - 1-я очередь строительства	Проектируемый
2	Жилой корпус "Милан" - 1-я очередь строительства	Проектируемый
3	Жилой корпус "Венеция" - 2-я очередь строительства	Проектируемый
4	Жилой корпус "Флоренция" - 2-я очередь строительства	Проектируемый
5	Жилой корпус "Палермо" - 3-я очередь строительства	Проектируемый
6	Жилой корпус "Неаполь" - 3-я очередь строительства	Проектируемый
7	Жилой корпус "Турин" - 4-я очередь строительства	Проектируемый
8	Жилой корпус "Сан-Марино" - 4-я очередь строительства	Проектируемый
9	Магазин в уровне 0.000	Проектируемый
10	Склады	Существующие

УСЛОВНЫЕ ОБОЗНАЧЕНИЯ

Условные обозначения	Наименование									
	Граница отведенного участка									
1	Номер дома по генплану									
	Направление движения пожарной техники									
	Места стоянок пожарных машин									
	Высотная отметка этажа здания в абсолютн. единицах									
		МАФ "Ротонда"		МАФ "Световая арка"		Опора освещения		Кабель электроснабжения		Водосточная воронка
	МАФ "Ротонда"									
	МАФ "Световая арка"									
	Опора освещения									
	Кабель электроснабжения									
	Водосточная воронка									

ЭКСПЛИКАЦИЯ ПЛОЩАДОК РАЗЛИЧНОГО НАЗНАЧЕНИЯ

Обозначение	Наименование	Вид сопряжения покрытий	Площадь, м ²
A 1	Детская игровая площадка для детей школьного возраста (7-12 лет) №1	Металлический барьер Standartpark БС -17,21,6.120- E -OC из оцинкованной стали	232
A 2	Детская игровая площадка для детей дошкольного возраста (3-7 лет) №2	Металлический барьер Standartpark БС -17,21,6.120- E -OC из оцинкованной стали	63
A 3	Детская игровая площадка для детей дошкольного возраста (до 3 лет) №3	Металлический барьер Standartpark БС -17,21,6.120- E -OC из оцинкованной стали	167
A 4	Детская игровая площадка для детей дошкольного возраста (3-7 лет) №4	Металлический барьер Standartpark БС -17,21,6.120- E -OC из оцинкованной стали	122
A 5	Детская игровая площадка для детей дошкольного возраста (до 3 лет) №5	Металлический барьер Standartpark БС -17,21,6.120- E -OC из оцинкованной стали	140
C 1	Спортивная площадка №1	Металлический барьер Standartpark БС -17,21,6.120- E -OC из оцинкованной стали	148
C 2	Спортивная площадка №2	Металлический барьер Standartpark БС -17,21,6.120- E -OC из оцинкованной стали	462
C 3	Спортивная площадка №3	Металлический барьер Standartpark БС -17,21,6.120- E -OC из оцинкованной стали	383

		Договор N135-05-2022		ГП	
		Жилой комплекс с крытой наземной одноэтажной автостоянкой и нежилыми помещениями расположенный по адресу: г. Волгоград, ул. Майковская 5Д			
Изм.	Кол.лч.	Лист	№ док.	Подп.	Дата
Г.АП.	Печерская	Крысьева			
Разраб.	Ледяков				
Проверил	Печерская				
Н.контр.	Терехин				
		Схема планировочной организации земельного участка		Стандия	Лист
		Свободный план инженерных сетей на опм. +3.300. М 1:500.		П	11
				Листов	12
				ПроектСтройТодвд	

