



РОССИЙСКАЯ ФЕДЕРАЦИЯ
РЕСПУБЛИКА ТЫВА

ДЕПАРТАМЕНТ АРХИТЕКТУРЫ ГРАДОСТРОИТЕЛЬСТВА
И ЗЕМЕЛЬНЫХ ОТНОШЕНИЙ МЭРИИ ГОРОДА КЫЗЫЛА

ГРАДОСТРОИТЕЛЬНЫЙ ПЛАН ЗЕМЕЛЬНОГО УЧАСТКА

№

R	U	1	7	3	0	2	0	0	0	-	0	1	7	9
---	---	---	---	---	---	---	---	---	---	---	---	---	---	---

Местоположение участка:

*Республика Тыва, г. Кызыл,
на южной стороне от земельного
участка с кадастровым номером
17:18:0105060:3144*

Кадастровый номер:

17:18:0105060:4778

г. Кызыл - 2021 г.

Градостроительный план земельного участка

№

R	U	1	7	3	0	2	0	0	0	-	0	1	7	9
---	---	---	---	---	---	---	---	---	---	---	---	---	---	---

Градостроительный план земельного участка подготовлен на основании

Заявления от ООО «Олчей», вх. 05-11-21/4741 от 06.12.2021 г.

(реквизиты заявления правообладателя земельного участка с указанием ф.и.о. заявителя - физического лица, либо реквизиты заявления и наименование заявителя - юридического лица о выдаче градостроительного плана земельного)

Местонахождение земельного участка:

Республика Тыва,

(субъект Российской Федерации)

Городской Округ «город Кызыл Республики Тыва»,

(муниципальный район или городской округ)

южной стороне от земельного участка с кадастровым номером 17:18:0105060:3144

Описание границ земельного участка:

Обозначение (номер) характерной точки	Перечень координат характерных точек в системе координат, используемой для ведения Единого государственного реестра недвижимости	
	X	Y
1	204686.79	152337.82
2	204696.46	152339.68
3	204741.57	152348.47
4	204775.61	152355.1
5	204781.73	152356.8
6	204789.16	152315.29
7	204693.34	152302.71
8	204686.79	152337.82

Кадастровый номер земельного участка (при наличии):

17:18:0105060:4778

(заполняется при наличии кадастрового номера)

Площадь земельного участка:

3741 м².

Информация о расположенных в границах земельного участка объектах капитального строительства:

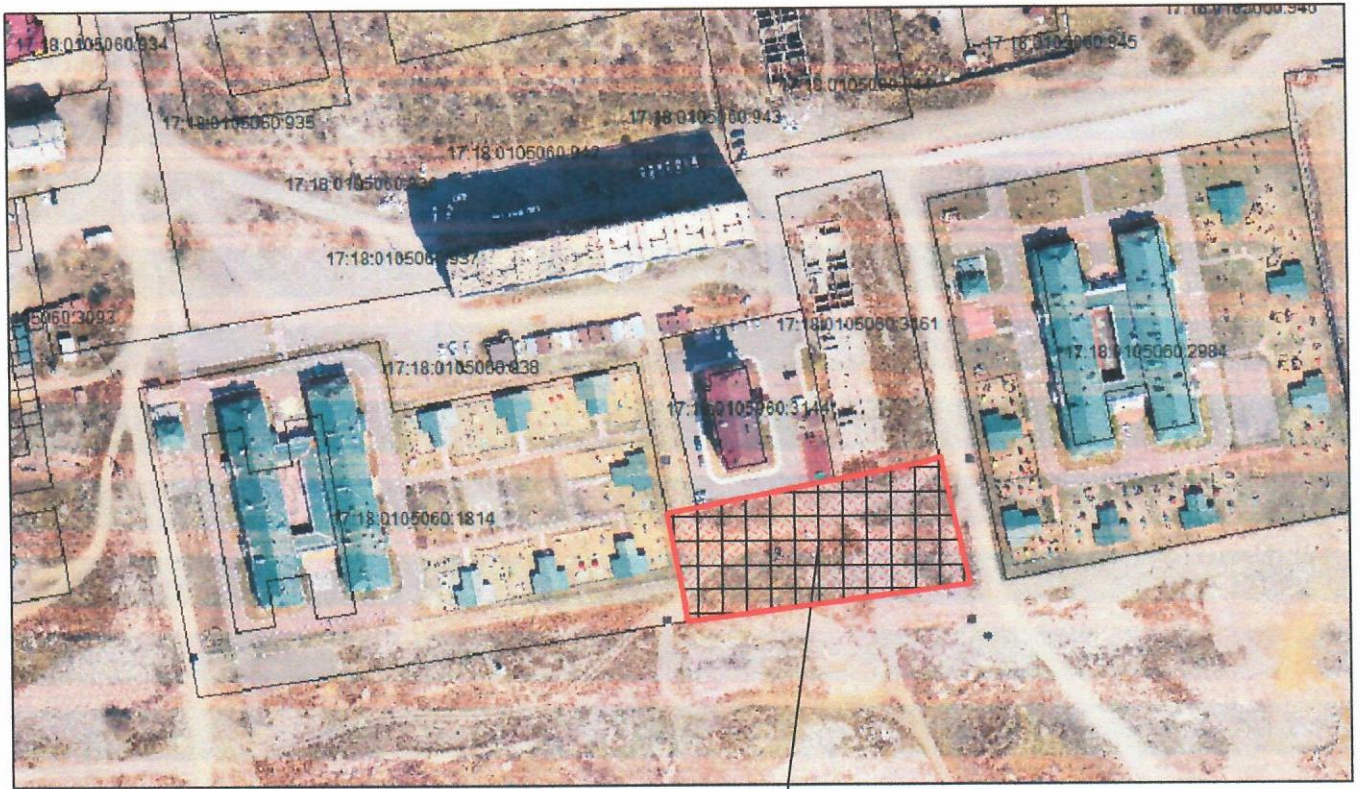
Объекты капитального строительства отсутствуют

Информация о границах зоны планируемого размещения объекта капитального строительства в соответствии с утвержденным проектом планировки территории (при наличии):

-

Обозначение (номер) характерной точки	Перечень координат характерных точек в системе координат, используемой для ведения Единого государственного реестра недвижимости	
	X	Y
-	-	-

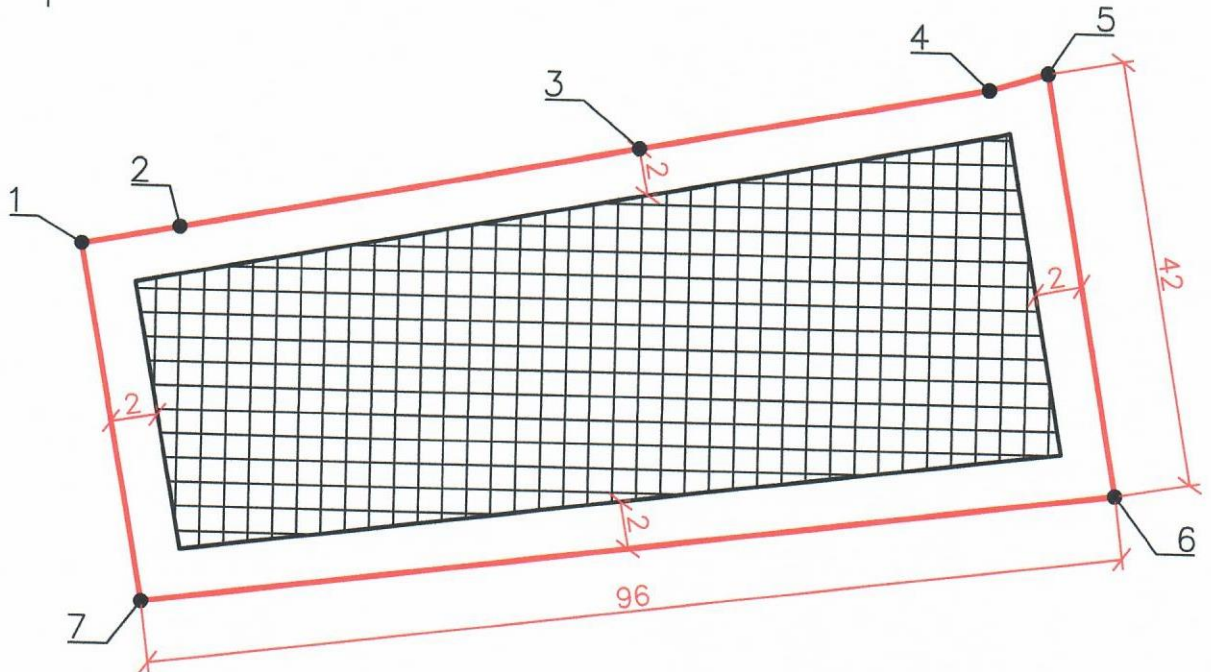
СИТУАЦИОННЫЙ ПЛАН



РАСПОЛОЖЕНИЕ
ЗЕМЕЛЬНОГО УЧАСТКА

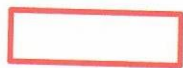
Изм.	Кол.уч.	Лист	№ докум.	Подп.	Дата	ЗАКАЗЧИК: ДАГУЗО	Лист
						Ситуационный план земельного участка, расположенного по адрес г. Кзыл, на южной стороне от земельного участка с кадастровым номером 17:18:0105060: 3144 Масштаб 1:	
Выполнил	Эренчин М.С.	<i>Эренчин</i>			14.12.21		

ЧЕРТЕЖ ГРАДОСТРОИТЕЛЬНОГО ПЛАНА ЗЕМЕЛЬНОГО УЧАСТКА



СОГЛАСОВАНО
 Главный архитектор
 города Кызыл
 Куллар М.К.

Условные обозначения:



– Граница земельного участка



– Зона допустимого размещения здания, строения сооружения



– Запретная зона для строительства

					ЗАКАЗЧИК: ДАГУЗО АДРЕС: г. Кызыл, на южной стороне от земельного участка с кадастровым номером 17:18:0105060:3144			
Изм.	Кол.уч.	Лист	№ док.	Погн.	Дата	Стадия	Площадь	Масштаб
						□	S=3741 м ²	1:
Выполнил	Эренчин М.С.	<i>Эренчин</i>			14.12.21	Система координат местная SK167		
						Чертеж градостроительного плана земельного участка		
						Лист 2 Листов 2 Отдел архитектуры ДАГУЗО мэрии г. Кызыла 2021 г.		

Реквизиты проекта планировки территории и (или) проекта межевания территории в случае, если земельный участок расположен в границах территории, в отношении которой утверждены проект планировки территории и (или) проект межевания территории

(указывается в случае, если земельный участок расположен в границах территории в отношении которой утверждены проект планировки территории и (или) проект межевания территории)

Градостроительный план подготовил Эренчин Монлам Сейнешович, заместитель начальника Отдела архитектуры ДАГиЗО мэрии г. Кызыла.

(ф.и.о., должность уполномоченного лица, наименование органа)



Эренчин
(подпись)

Эренчин М.С.
(расшифровка подписи)

Дата выдачи

(ДД. ММ. ГГГГ.)

1. Чертеж(и) градостроительного плана земельного участка разработан(ы) на топографической основе в масштабе 1: _____, выполненной _____

(дата, наименование организации, подготовившей топографическую основу)

Чертеж(и) градостроительного плана земельного участка разработан(ы) 14.12.2021 Отделом архитектуры ДАГиЗО мэрии г. Кызыла.
(дата, наименование организации)

2. Информация о градостроительном регламенте либо требованиях к назначению, параметрам и размещению объекта капитального строительства на земельном участке, на который действие градостроительного регламента не распространяется или для которого градостроительный регламент не устанавливается: Земельный участок расположен в территориальной зоне застройки среднеэтажными и многоэтажными жилыми домами (Ж-1).
Установлен градостроительный регламент.

2.1. Реквизиты акта органа государственной власти субъекта Российской Федерации, органа местного самоуправления, содержащего градостроительный регламент либо реквизиты акта федерального органа государственной власти, органа государственной власти субъекта Российской Федерации, органа местного самоуправления, иной организации, определяющего в соответствии с федеральными законами порядок использования земельного участка, на который действие градостроительного регламента не распространяется или для которого градостроительный регламент не устанавливается Правила землепользования и застройки городского округа «Город Кызыл Республики Тыва», утвержденные решением Хурала представителей города Кызыла от 27.11.2012 г. № 432, Решение Хурала Представителей города Кызыла от 16.02.2017 № 314 «О внесении изменений в Правила землепользования и застройки городского округа «Город Кызыл Республики Тыва»

2.2. Информация о видах разрешенного использования земельного участка

основные виды разрешенного использования земельного участка:

Многоэтажная жилая застройка (высотная застройка); Среднеэтажная жилая застройка.

условно разрешенные виды использования земельного участка:

Обслуживание жилой застройки; Коммунальное обслуживание; Социальное обслуживание; Бытовое обслуживание; Здравоохранение; Амбулаторно-поликлиническое обслуживание; Стационарное медицинское обслуживание; Образование и просвещение; Дошкольное, начальное и среднее общее образование; Среднее и высшее профессиональное образование; Культурное развитие; Религиозное использование; Деловое управление; Объекты торговли (торговые центры, торгово-развлекательные центры (комплексы); Магазины; Банковская и страховая деятельность; Общественное питание; Обеспечение внутреннего правопорядка.

вспомогательные виды разрешенного использования земельного участка:

Земельные участки (территории) общего пользования

2.3. Предельные (минимальные и (или) максимальные) размеры земельного участка и предельные параметры разрешенного строительства, реконструкции объекта капитального строительства, установленные градостроительным регламентом для территориальной зоны, в которой расположен земельный участок:

Предельные (минимальные и (или) максимальные) размеры земельных участков, в том числе их площадь			Минимальные отступы от границ земельного участка в целях определения мест допустимого размещения зданий, строений, сооружений, за пределами которых запрещено строительство зданий, строений, сооружений	Предельное количество этажей и (или) предельная высота зданий, строений, сооружений	Максимальный процент застройки в границах земельного участка, определяемый как отношение суммарной площади земельного участка, которая может быть застроена, ко всей площади земельного участка	Требования к архитектурным решениям объектов капитального строительства, расположенным в границах территории исторического поселения федерального или регионального значения	Иные показатели
1	2	3	4	5	6	7	8
Длина, м	Ширина, м	Площадь, м ²	4 м	5 эт.	60 %.	Не установлено	-
-	15	400					

2.4. Требования к назначению, параметрам и размещению объекта капитального строительства на земельном участке, на который действие градостроительного регламента не распространяется или для которого градостроительный регламент не устанавливается:

Причины отнесения земельного участка к виду земельного участка, на который действие градостроительного регламента не распространяется или для которого градостроительный регламент не устанавливается	Реквизиты акта, регулирующего использование земельного участка	Требования к использованию земельного участка	Требования к параметрам объекта капитального строительства			Требования к размещению объектов капитального строительства	
			Предельное количество этажей и (или) предельная высота зданий, строений, сооружений	Максимальный процент застройки в границах земельного участка, определяемый как отношение суммарной площади земельного участка, которая может быть застроена, ко всей площади земельного участка	Иные требования к параметрам объекта капитального строительства	Минимальные отступы от границ земельного участка в целях определения мест допустимого размещения зданий, строений, сооружений, за пределами которых запрещено строительство зданий, строений, сооружений	Иные требования к размещению объектов капитального строительства
1	2	3	4	5	6	7	8
-	-	-	-	-	-	-	-

3. Информация о расположенных в границах земельного участка объектах капитального

6. Информация о границах зон с особыми условиями использования территорий, если земельный участок полностью или частично расположен в границах таких зон: