

УТВЕРЖДЕНА  
приказом Министерства строительства  
и жилищно-коммунального хозяйства  
Российской Федерации  
от 25 апреля 2017 г. № 741/пр

**Градостроительный план земельного участка №**

Р Ф - 5 9 - 2 - 0 3 - 0 - 0 0 - 2 0 2 2 - 1 2 4 1

**Градостроительный план земельного участка подготовлен на основании**

заявления ООО Специализированный застройщик «Сигма» от 12.08.2022

(реквизиты заявления правообладателя земельного участка, иного лица в случае, предусмотренном частью 1.1 статьи 57.3 Градостроительного кодекса Российской Федерации, с указанием ф.и.о. заявителя – физического лица, либо реквизиты заявления и наименование заявителя – юридического лица о выдаче градостроительного плана земельного участка)

**Местонахождение земельного участка**

край Пермский

(субъект Российской Федерации)

г.о. Пермский, г. Пермь, ул. Малая

(муниципальный район или городской округ)

(поселение)

**Описание границ земельного участка (образуемого земельного участка):**

Обозначение (номер) характерной точки	Перечень координат характерных точек в системе координат, используемой для ведения Единого государственного реестра недвижимости	
	X	Y
1	515426.21	2230850.67
2	515433.72	2230864.12
3	515433.72	2230864.12
4	515430.77	2230865.77
5	515428.72	2230862.18
6	515419.45	2230867.41
7	515419.00	2230866.72
8	515416.76	2230868.03
9	515416.95	2230868.37
10	515395.29	2230880.47
11	515395.45	2230880.75
12	515397.25	2230881.81
13	515403.30	2230892.75
14	515394.54	2230898.42

15	515374.45	2230909.79
16	515369.56	2230912.70
17	515368.77	2230912.55
18	515362.86	2230902.73
19	515356.78	2230891.34
20	515357.33	2230891.02
21	515390.41	2230871.88
22	515391.32	2230871.30
1	515426.21	2230850.67

**Кадастровый номер земельного участка** (при наличии) или в случае, предусмотренном частью 1.1 статьи 57.3 Градостроительного кодекса Российской Федерации, условный номер образуемого земельного участка на основании утвержденных проекта межевания территории и (или) схемы расположения земельного участка или земельных участков на кадастровом плане территории

59:01:4410594:810

**Площадь земельного участка**

1436 кв.м

**Информация о расположенных в границах земельного участка объектах капитального строительства**

В границах земельного участка расположены объекты капитального строительства. Количество объектов 1 единиц(ы). Объекты отображаются на чертеже(ах) градостроительного плана под порядковыми номерами 2. Описание объектов капитального строительства приводится в подразделе 3.1 «Объекты капитального строительства» или подразделе 3.2 «Объекты, включенные в единый государственный реестр объектов культурного наследия (памятников истории и культуры) народов Российской Федерации» раздела 3

**Информация о границах зоны планируемого размещения объекта капитального строительства в соответствии с утвержденным проектом планировки территории (при наличии)**

Информация отсутствует

Обозначение (номер) характерной точки	Перечень координат характерных точек в системе координат, используемой для ведения Единого государственного реестра недвижимости	
	X	Y
-	-	-

**Реквизиты проекта планировки территории и (или) проекта межевания территории в случае, если земельный участок расположен в границах территории, в отношении которой утверждены проект планировки территории и (или) проект межевания территории**

Постановление администрации города Перми № 291 от 20.05.2015 «Об утверждении документации по планировке территории 2 (СТН В5, В6, В8, В9, В10, часть В11, Г1, Г2, часть Г3, часть И8, часть Ж1, часть Ж13, часть Д7) в Орджоникидзевском, Свердловском, Ленинском, Индустриальном, Дзержинском районах города Перми»

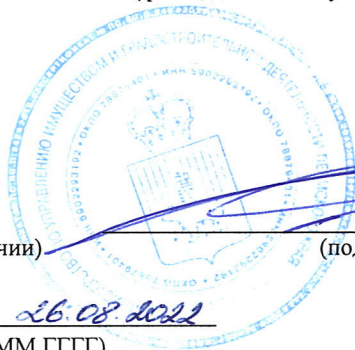
(указывается в случае, если земельный участок расположен в границах территории, в отношении которой утверждены проект планировки территории и (или) проект межевания территории)

Градостроительный план  
подготовлен

Мюресовым Григорием Владимировичем, заместителем министра  
по управлению имуществом и градостроительной деятельности  
Пермского края

(ф.и.о., должность уполномоченного лица, наименование органа)

М.П.  
(при наличии)

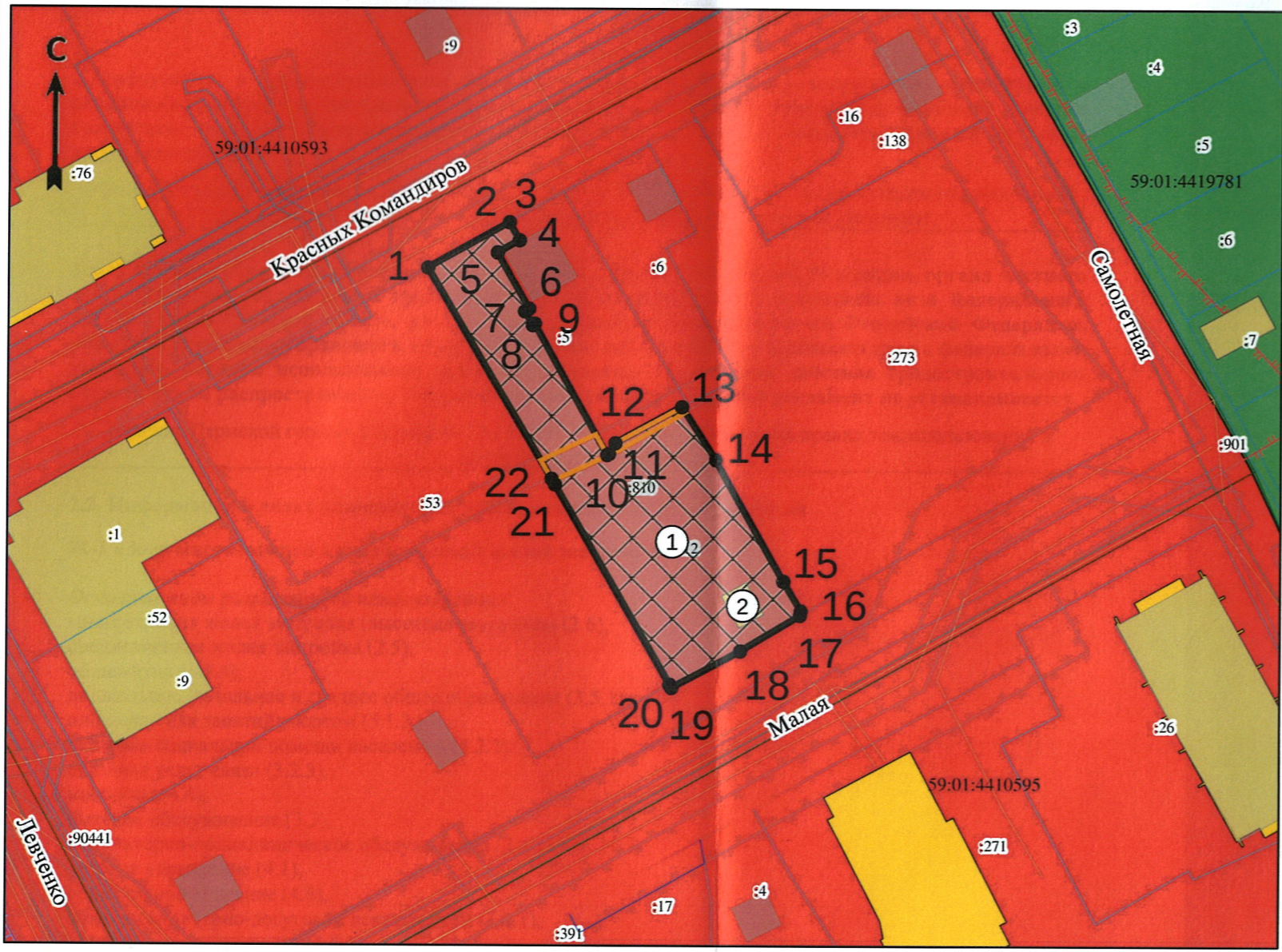


(подпись)

Г.В.Мюресов  
(расшифровка подписи)

Дата выдачи 26.08.2022  
(ДД.ММ.ГГГГ)

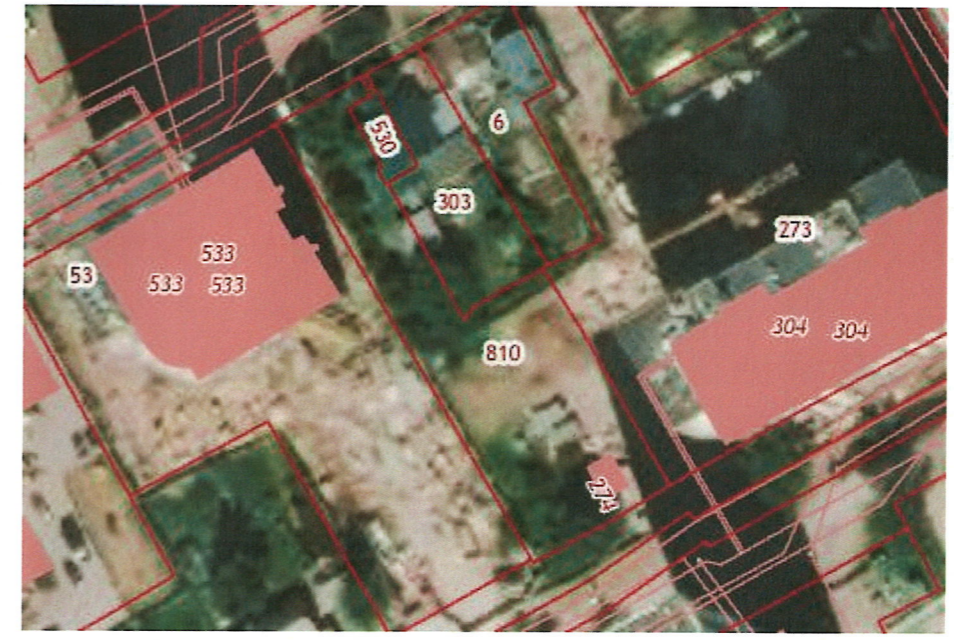
Чертеж градостроительного плана земельного участка



Экспликация

№ п/п	Наименование	Примечание
1	Границы, в пределах которых разрешается строительство объектов капитального строительства, устанавливаемые с учетом минимальных отступов от границ земельного участка	
2	Нежилое здание «Магазин непродовольственных товаров»	кад. № 59:01:4410594:274

Ситуационный план М 1:3000



Условные обозначения

- Точка поворота границ земельного участка (координаты смотри в ведомости координат)
  - Границы, в пределах которых разрешается строительство объектов капитального строительства, устанавливаемые с учетом минимальных отступов от границ земельного участка
  - Красные линии
  - Граница земельного участка ГПЗУ
  - Границы земельных участков
  - Здания, строения
  - Объекты капитального строительства (действующие-площадные)
  - Объекты капитального строительства (линейные)
  - Оси улиц
  - Охранная зона инженерных коммуникаций
  - Иные зоны с особыми условиями использования территории
  - Охранная зона линий и сооружений связи и линий и сооружений радиотелевизионного вещания
  - Зона многоэтажной и среднеэтажной жилой застройки
  - Зона рекреационно-ландшафтных территорий
- ЗУ частично расположен в границах ЗОУИТ:
- Охранная зона инженерных коммуникаций «Охранная зона газопровода низкого давления», 59:01-6.1502
- ЗУ полностью расположен в границах ЗОУИТ:
- Охранная зона транспорта «Зона с особыми условиями использования территории - Приаэродромная территория аэродрома аэропорта Большое Савино», 59:32-6.553

						Российская Федерация, Пермский край, г.о. Пермский, г. Пермь, ул. Малая			
Изн.	Кол. уч.	Лист	№ док.	Подпись	Дата	Градостроительный план земельного участка площадью 14,36 кв.м, кадастровый номер 59:01:4410594:810	Масштаб	Лист	Листов
							1:1000	1	1
Разработчик: Г.В.Моресов 08.22 Исполнитель: Е.Н.Сарапова 08.22						Чертеж градостроительного плана земельного участка, ситуационный план М 1:3000, экспликация	Министерство по управлению имуществом и градостроительной деятельности Пермского края		

**2. Информация о градостроительном регламенте либо требованиях к назначению, параметрам и размещению объекта капитального строительства на земельном участке, на который действие градостроительного регламента не распространяется или для которого градостроительный регламент не устанавливается**

Земельный участок расположен в территориальной зоне - Ж-1 «Зона многоэтажной и среднеэтажной жилой застройки». Подзона Ж-1 (П 2,22). Установлен градостроительный регламент.

---

**2.1. Реквизиты акта органа государственной власти субъекта Российской Федерации, органа местного самоуправления, содержащего градостроительный регламент либо реквизиты акта федерального органа государственной власти, органа государственной власти субъекта Российской Федерации, органа местного самоуправления, иной организации, определяющего, в соответствии с федеральными законами, порядок использования земельного участка, на который действие градостроительного регламента не распространяется или для которого градостроительный регламент не устанавливается**

Решение Пермской городской Думы от 26.06.2007 № 143 «Об утверждении правил землепользования и застройки города Перми».

---

**2.2. Информация о видах разрешенного использования земельного участка**

**Ж-1 «Зона многоэтажной и среднеэтажной жилой застройки»**

**Основные виды разрешенного использования:**

многоэтажная жилая застройка (высотная застройка) (2.6),  
среднеэтажная жилая застройка (2.5),  
общежития (3.2.4),  
дошкольное, начальное и среднее общее образование (3.5.1),  
площадки для занятий спортом (5.1.3.),  
оказание социальной помощи населению (3.2.2),  
оказание услуг связи (3.2.3),  
магазины (4.4),  
бытовое обслуживание (3.3),  
амбулаторно-поликлиническое обслуживание (3.4.1),  
деловое управление (4.1),  
общественное питание (4.6),  
объекты культурно-досуговой деятельности (3.6.1),  
парки культуры и отдыха (3.6.2),  
объекты наружного противопожарного водоснабжения (пожарные резервуары, водоемы, пирсы и прочие).

**Вспомогательные виды разрешенного использования:**

зеленые насаждения,  
объекты наружного противопожарного водоснабжения (пожарные резервуары, водоемы),  
хранение автотранспорта (2.7.1).

**Условно разрешенные виды использования:**

гостиничное обслуживание (4.7),  
дома социального обслуживания (3.2.1),  
обеспечение внутреннего правопорядка (8.3),  
служебные гаражи (4.9),  
антенны сотовой, радиорелейной и спутниковой связи,  
религиозное использование (3.7),  
коммунальное обслуживание (3.1),  
ремонт автомобилей (4.9.1.4).

2.3. Предельные (минимальные и (или) максимальные) размеры земельного участка и предельные параметры разрешенного строительства, реконструкции объекта капитального строительства, установленные градостроительным регламентом для территориальной зоны, в которой расположен земельный участок:

1	2	3	4	5	6	7	8
Длина, м	Ширина, м	Площадь, м <sup>2</sup> или га					
Предельные (минимальные и (или) максимальные) размеры земельных участков, в том числе их площадь	Минимальные отступы от границ земельного участка в целях определения мест допустимого размещения зданий, строений, сооружений, за пределами которых запрещено строительство зданий, сооружений, расположенных	Предельное количество этажей и (или) предельная высота зданий, сооружений	Максимальный процент застройки в границах земельного участка, определяемый как отношение суммарной площади земельного участка, которая может быть застроена, ко всей площади земельного участка, %	Требования к архитектурным решениям объектов капитального строительства, расположенным в границах территории исторического поселения федерального или регионального значения	Иные показатели		
Без ограничений	Без ограничений	Минимальный размер земельного участка - 1 кв.м. Максимальный размер земельного участка - 10000000 кв.м. Минимальный размер земельного участка с видами разрешенного использования «многоэтажная жилая застройка»	Минимальный отступ от границ земельного участка до места допустимого размещения зданий, строений - 0 м.	Предельная высота зданий, строений - не более 10 этажей.	-	-	Параметр возможной предельной высоты застройки в соответствии с Проектом межевания и проектом планировки 178-СИДОЛ (Балагово, Данилиха), утвержденным постановлением администрации города Перми № 291 от 20.05.2015 - 4 этажа и выше.  Предельный максимальный коэффициент плотности застройки земельного участка с видами разрешенного использования «многоэтажная жилая застройка (высотная застройка) (2.6)», «среднеэтажная жилая застройка (2.5)» - 2,22.  Предельный минимальный размер площадок: детских площадок с элементами озеленения, площадок для отдыха с элементами

						<p>озеленения, спортивных площадок, расположенных на земельном участке с видами разрешенного использования «многоэтажная жилая застройка (высотная застройка) (2.6)», «среднеэтажная жилая застройка (2.5)», - 7 кв. м на 100 кв. м общей площади жилых помещений.</p> <p>Примечание: не подлежит применению к правоотношениям, возникшим из договоров о развитии застроенной территории или о комплексном освоении территории, заключенных до 13.10.2017, либо из договоров о развитии застроенной территории, в случае, если решение о проведении аукциона на право заключить такой договор принято до 13.10.2017.</p> <p>Максимальный выступ за красную линию нависающих частей здания</p>
--	--	--	--	--	--	---









### 3. Информация о расположенных в границах земельного участка объектах капитального строительства и объектах культурного наследия

#### 3.1. Объекты капитального строительства

№ 2, Нежилое здание «Магазин непродовольственных товаров», площадь  
общая: 24,4 кв. м, количество этажей (в том числе подземных): 1,  
 (согласно чертежу(ам) градостроительного плана) (назначение объекта капитального строительства, этажность, высотность, общая площадь, площадь застройки)

инвентаризационный или кадастровый номер 59:01:4410594:274

#### 3.2. Объекты, включенные в единый государственный реестр объектов культурного наследия (памятников истории и культуры) народов Российской Федерации

№ Информация отсутствует, Информация отсутствует,  
 (согласно чертежу(ам) градостроительного плана) (назначение объекта культурного наследия, общая площадь, площадь застройки)

Информация отсутствует

(наименование органа государственной власти, принявшего решение о включении выявленного объекта культурного наследия в реестр, реквизиты этого решения)

регистрационный номер в реестре Информация отсутствует от Информация отсутствует  
 (дата)

4. Информация о расчетных показателях минимально допустимого уровня обеспеченности территории объектами коммунальной, транспортной, социальной инфраструктур и расчетных показателях максимально допустимого уровня территориальной доступности указанных объектов для населения в случае, если земельный участок расположен в границах территории, в отношении которой предусматривается осуществление деятельности по комплексному и устойчивому развитию территории:

Информация о расчетных показателях минимально допустимого уровня обеспеченности территории								
Объекты коммунальной инфраструктуры			Объекты транспортной инфраструктуры			Объекты социальной инфраструктуры		
Наименование вида объекта	Единица измерения	Расчетный показатель	Наименование вида объекта	Единица измерения	Расчетный показатель	Наименование вида объекта	Единица измерения	Расчетный показатель
1	2	3	4	5	6	7	8	9
-	-	-	-	-	-	-	-	-
Информация о расчетных показателях максимально допустимого уровня территориальной доступности								
Наименование вида объекта	Единица измерения	Расчетный показатель	Наименование вида объекта	Единица измерения	Расчетный показатель	Наименование вида объекта	Единица измерения	Расчетный показатель
1	2	3	4	5	6	7	8	9
-	-	-	-	-	-	-	-	-

5. Информация об ограничениях использования земельного участка, в том числе если земельный участок полностью или частично расположен в границах зон с особыми условиями использования территорий

Земельный участок полностью расположен в границах зоны с особыми условиями использования территории Охранная зона транспорта «Зона с особыми условиями использования - Приаэродромная территория аэродрома аэропорта Большое Савино», 59:32-6.553, площадь земельного участка, покрываемая зоной с особыми условиями использования территории, составляет 1436 кв.м. (Постановление Правительства РФ № 138 от 11.03.2010 «Об утверждении Федеральных правил использования воздушного пространства Российской Федерации»).

Земельный участок частично расположен в границах зоны с особыми условиями использования территории Охранная зона инженерных коммуникаций «Охранная зона газопровода низкого давления», 59:01-6.1502, площадь земельного участка, покрываемая зоной с особыми условиями использования территории, составляет 56 кв.м. (Постановление Правительства РФ № 878 от 20.11.2000 «Об утверждении правил охраны газораспределительных сетей»).

**6. Информация о границах зон с особыми условиями использования территорий, если земельный участок полностью или частично расположен в границах таких зон:**

Наименование зоны с особыми условиями использования территории с указанием объекта, в отношении которого установлена такая зона	Перечень координат характерных точек в системе координат, используемой для ведения Единого государственного реестра недвижимости		
	Обозначение (номер) характерной точки	X	Y
	1	2	3
Охранная зона транспорта «Зона с особыми условиями использования - Приаэродромная территория аэродрома аэропорта Большое Савино», 59:32-6.553 (ЕГРН)	1	515426,21	2230850,67
	2	515433,72	2230864,12
	3	515433,72	2230864,12
	4	515430,77	2230865,77
	5	515428,72	2230862,18
	6	515419,45	2230867,41
	7	515419,00	2230866,72
	8	515416,76	2230868,03
	9	515416,95	2230868,37
	10	515395,29	2230880,47
	11	515395,45	2230880,75
	12	515397,25	2230881,81
	13	515403,30	2230892,75
	14	515394,54	2230898,42
	15	515374,45	2230909,79
	16	515369,56	2230912,70
	17	515368,77	2230912,55
	18	515362,86	2230902,73
	19	515356,78	2230891,34
	20	515357,33	2230891,02
	21	515390,41	2230871,88
	22	515391,32	2230871,30
Охранная зона инженерных коммуникаций «Охранная зона газопровода низкого давления», 59:01-6.1502 (ЕГРН)	1	515391,32	2230871,30
	2	515394,40	2230869,48
	3	515398,66	2230878,59
	4	515395,29	2230880,47
	5	515395,45	2230880,75
	6	515397,25	2230881,81
	7	515403,30	2230892,75
	8	515402,39	2230893,34
	9	515395,96	2230882,23
	10	515390,95	2230871,54

**7. Информация о границах публичных сервитутов**

Информация отсутствует

Обозначение (номер) характерной точки	Перечень координат характерных точек в системе координат, используемой для ведения Единого государственного реестра недвижимости	
	X	Y
-	-	-

8. Номер и (или) наименование элемента планировочной структуры, в границах которого расположен земельный участок

1.1. зоны многофункциональной многоквартирной жилой застройки

9. Информация о возможности подключения (технологического присоединения) объектов капитального строительства к сетям инженерно-технического обеспечения (за исключением сетей электроснабжения), определяемая с учетом программ комплексного развития систем коммунальной инфраструктуры поселения, муниципального округа, городского округа (при их наличии), в состав которой входят сведения о максимальной нагрузке в возможных точках подключения (технологического присоединения) к таким сетям, а также сведения об организации, представившей данную информацию

Письмо от 19.08.2022 № 51030-01-05427 «О возможности подключения» Филиал «Пермский» ПАО «ГПлюс»;  
Письмо от 15.08.2022 № ПФ-5574 «О предоставлении информации» АО «Газпром газораспределение Пермь».

10. Реквизиты нормативных правовых актов субъекта Российской Федерации, муниципальных правовых актов, устанавливающих требования к благоустройству территории

Решение Пермской городской Думы от 15 декабря 2020 года № 277 «Об утверждении Правил благоустройства территории города Перми».

11. Информация о красных линиях:

Обозначение (номер) характерной точки	Перечень координат характерных точек в системе координат, используемой для ведения Единого государственного реестра недвижимости	
	X	Y
1	515382,54	2230772,52
2	515472,71	2230931,33

Приложение (в случае, указанном в части 3.1 статьи 57.3 Градостроительного кодекса Российской Федерации)

Пронумеровано, пронумеровано и скреплено  
печатью

(8) ВОСЕМЬ лист 08

Подпись / Мироссов С.В. /  
/Расшифровка подписи/

« 26 » августа 2022 года М.П.

