

РЕСПУБЛИКА ТАТАРСТАН  
КОМИТЕТ ЗЕМЕЛЬНО-ИМУЩЕСТВЕННЫХ  
ОТНОШЕНИЙ И ГРАДОСТРОИТЕЛЬНОЙ  
ДЕЯТЕЛЬНОСТИ АЛЬМЕТЬЕВСКОГО  
МУНИЦИПАЛЬНОГО РАЙОНА  
пр. Тукая, 9а, г. Альметьевск, 423450



ТАТАРСТАН РЕСПУБЛИКАСЫ  
ӘЛМӘТ МУНИЦИПАЛЬ РАЙОНЫНЫҢ  
ҖИР-МӨЛКӘТ МӨНӘСӘБӘТЛӘРЕ ҺӘМ  
ШӘһӘР ТӨЗЕЛЕШЕ  
ЭШЧӘНЛЕГЕ КОМИТЕТЫ  
Тукай пр., 9А йорт, Әлмәт шәһәре, 423450

тел/факс 8(8553)43-86-88, 44-08-66, e-mail: [pzio@mail.ru](mailto:pzio@mail.ru), сайт: [almetьевsk.tatar.ru](http://almetьевsk.tatar.ru)

08.06.2022 № 8516/1

Вх № 13488/арх от 27.05.2022 г.

Директору  
ООО Специализированный  
застройщик «АДС-Альметьевск»  
Глухову П.М.  
РТ, г. Альметьевск,  
ул. Шевченко, д. 25, кв. 201  
тел.: 8-912-852-88-37

Уважаемый Павел Михайлович!

На Ваше обращение направляем градостроительный план земельного участка № РФ-16-4-45-1-101-2022-00198.

Председатель



И.Г. Пузырева

Ганеева Регина Ильдаровна  
Отдел ИОГД, зам. начальника  
8(8553) 32-35-79

## Градостроительный план земельного участка

Градостроительный план земельного участка №

Р Ф — 1 6 — 4 — 4 5 — 1 — 1 0 1 — 2 0 2 2 — 0 0 1 9 8

Градостроительный план земельного участка подготовлен на основании заявления правообладателя ООО СЗ «АДС-Альметьевск» вх. № 13488/арх от 17.03.2022г.

(реквизиты заявления правообладателя земельного участка, иного лица в случае, предусмотренном частью 1.1 статьи 57.3 Градостроительного кодекса Российской Федерации, с указанием ф. и. о. заявителя — физического лица, либо реквизиты заявления и наименование заявителя — юридического лица о выдаче градостроительного плана земельного участка)

Местонахождение земельного участка

*Республика Татарстан*

(субъект Российской Федерации)

*Альметьевский муниципальный район, г. Альметьевск,*

(муниципальный район или городской округ)

*ул. Объездная*

(поселение)

Описание границ земельного участка (образуемого земельного участка):

Обозначение (номер) характерной точки	Перечень координат характерных точек в системе координат, используемой для ведения Единого государственного реестра недвижимости	
	X	Y
1.	375692.7300	2313188.7900
2.	375717.5000	2313229.1800
3.	375665.1900	2313296.7500
4.	375615.1800	2313235.8500
1.	375692.7300	2313188.7900
1.	375723.0700	2313238.2600
2.	375726.1100	2313243.2200
3.	375722.9300	2313247.3300
4.	375680.8300	2313301.6800
5.	375676.5400	2313298.3700
1.	375723.0700	2313238.2600

Кадастровый номер земельного участка (при наличии) или в случае, предусмотренном частью 1.1 статьи 57.3 Градостроительного кодекса Российской Федерации, условный номер образуемого земельного участка на основании утвержденных проекта межевания территории и (или) схемы расположения земельного участка или земельных участков на кадастровом плане территории  
16:45:050137:477

Площадь земельного участка: 5839 кв. м.

Информация о расположенных в границах земельного участка объектах капитального строительства: *Объекты капитального строительства отсутствуют.*

Информация о границах зоны планируемого размещения объекта капитального строительства в соответствии с утвержденным проектом планировки территории (при наличии): *проект планировки территории не утвержден.*

Обозначение (номер)	Перечень координат характерных точек в системе координат, используемой для ведения Единого государственного реестра
------------------------	--

характерной точки	недвижимости	
	У	Х
-	-	-

Реквизиты проекта планировки территории и (или) проекта межевания территории в случае, если земельный участок расположен в границах территории, в отношении которой утверждены проект планировки территории и (или) проект межевания территории: *проект планировки территории не утвержден.*

Градостроительный план подготовлен *Комитетом земельно-имущественных отношений и градостроительной деятельности АМР РТ*

М. П.

*Председатель*

*И. Г. Пузырева*

Дата выдачи 08.06.2022  
(ДД.ММ.ГГГГ)



2. Информация о градостроительном регламенте либо требованиях к назначению, параметрам и размещению объекта капитального строительства на земельном участке, на который действие градостроительного регламента не распространяется или для которого градостроительный регламент не устанавливается: *Земельный участок расположен в территориальной зоне застройки многоэтажными жилыми домами выше 9 этажей (Ж4). Установлен градостроительный регламент.*

2.1. Реквизиты акта органа государственной власти субъекта Российской Федерации, органа местного самоуправления, содержащего градостроительный регламент либо реквизиты акта федерального органа государственной власти, органа государственной власти субъекта Российской Федерации, органа местного самоуправления, иной организации, определяющего, в соответствии с федеральными законами, порядок использования земельного участка, на который действие градостроительного регламента не распространяется или для которого градостроительный регламент не устанавливается: *Правила землепользования и застройки города Альметьевска Альметьевского муниципального района, утвержденные решением Совета Альметьевского муниципального района Республики Татарстан №366 от 25.12.2009г. (с изменениями).*

2.2. Информация о видах разрешенного использования земельного участка

*Вид разрешенного использования земельного участка - многоэтажная жилая застройка (высотная застройка) (код 2.6): размещение многоквартирных домов этажностью девять этажей и выше; благоустройство и озеленение придомовых территорий; обустройство спортивных и детских площадок, хозяйственных площадок и площадок для отдыха; размещение подземных гаражей и автостоянок, размещение объектов обслуживания жилой застройки во встроенных, пристроенных и встроенно-пристроенных помещениях многоквартирного дома в отдельных помещениях дома, если площадь таких помещений в многоквартирном доме не составляет более 15% от общей площади дома.*

2.3. Предельные (минимальные и (или) максимальные) размеры земельного участка и предельные параметры разрешенного строительства, реконструкции объекта капитального строительства, установленные градостроительным регламентом для территориальной зоны, в которой расположен земельный участок:

Предельные (минимальные и (или) максимальные) размеры земельных участков, в том числе их площадь			Минимальные отступы от границ земельного участка в целях определения мест допустимого размещения зданий, строений, сооружений, за пределами которых запрещено строительство зданий, строений, сооружений	Предельное количество этажей и(или) предельная высота зданий, строений, сооружений	Максимальный процент застройки в границах земельного участка, определяемый как отношение суммарной площади земельного участка, которая может быть застроена, ко всей площади земельного участка	Требования к архитектурным решениям объектов капитального строительства, расположенным в границах территории исторического поселения федерального или регионального значения	Иные показатели
Длина, м	Ширина, м	Площадь, м2 или га					
1	2	3	4	5	6	7	8
Без ограничений	Без ограничений	Мин. – 2600 кв.м.	Без ограничений	Без ограничений	Без ограничений	-	-

2.4. Требования к назначению, параметрам и размещению объекта капитального строительства на земельном участке, на который действие градостроительного регламента не распространяется или для которого градостроительный регламент не устанавливается (за исключением случая, предусмотренного пунктом 7.1 части 3 статьи 57.3 Градостроительного кодекса Российской Федерации):

Причины отнесения земельного участка к виду земельного участка, на который действие градостроительного регламента не распространяется или для которого градостроительный регламент не устанавливается	Реквизиты акта, регулирующего использование земельного участка	Требования к использованию земельного участка	Требования к параметрам объекта капитального строительства			Требования к размещению объектов капитального строительства	
			Предельное количество этажей и (или) предельная высота зданий, строений, сооружений	Максимальный процент застройки в границах земельного участка, определяемый как отношение суммарной площади земельного участка, которая может быть застроена, ко всей площади земельного участка	Иные требования к параметрам объекта капитального строительства	Минимальные отступы от границ земельного участка в целях определения мест допустимого размещения зданий, строений, сооружений, за пределами которых запрещено строительство зданий, строений, сооружений	Иные требования к размещению объектов капитального строительства
1	2	3	4	5	6	7	8
-	-	-	-	-	-	-	-

2.5. Предельные параметры разрешенного строительства, реконструкции объекта капитального строительства, установленные положением об особо охраняемых природных территориях, в случае выдачи градостроительного плана земельного участка в отношении земельного участка, расположенного в границах особо охраняемой природной территории:

Причины отнесения земельного участка к виду земельного участка для которого градостроительный регламент не устанавливается	Реквизиты Положения об особо охраняемой природной территории	Реквизиты утвержденной документации по планировке территории	Зонирование особо охраняемой природной территории (да/нет)								
			Функциональная зона	Виды разрешенного использования земельного участка		Требования к параметрам объекта капитального строительства			Требования к размещению объектов капитального строительства		
				Основные виды разрешенного использования	Вспомогательные виды разрешенного использования	Предельное количество этажей и (или) предельная высота зданий, строений, сооружений	Максимальный процент застройки в границах земельного участка, определяемый как отношение суммарной площади земельного участка, которая может быть застроена, ко всей площади земельного участка	Иные требования к параметрам объекта капитального строительства	Минимальные отступы от границ земельного участка в целях определения мест допустимого размещения зданий, строений, сооружений, за пределами которых запрещено строительство зданий, строений, сооружений	Иные требования к размещению объектов капитального строительства	
1	2	3	4	5	6	7	8	9	10	11	
-	-	-	-	-	-	-	-	-	-	-	-



1	2	3	4
Охранная зона водовода НГДУ «Альметьевнефть» ПАО «Татнефть» им.В.Д.Шашина от КНС-13 до ВРП-5 (13)	1.	375711.9500	2313220.1300
	2.	375717.5000	2313229.1800
	3.	375665.1900	2313296.7500
	4.	375658.4700	2313288.5600
	1.	375711.9500	2313220.1300
	1.	375723.0700	2313238.2600
	2.	375726.1100	2313243.2200
	3.	375722.9300	2313247.3300
	4.	375680.8300	2313301.6800
	5.	375676.5400	2313298.3700
	1.	375723.0700	2313238.2600

7. Информация о границах публичных сервитутов

Информация отсутствует

Обозначение (номер) характерной точки	Перечень координат характерных точек в системе координат, используемой для ведения Единого государственного реестра недвижимости	
	X	Y
-	-	-

8. Номер и (или) наименование элемента планировочной структуры, в границах которого расположен земельный участок *ул. Объездная*

9. Информация о технических условиях подключения (технологического присоединения) объектов капитального строительства к сетям инженерно-технического обеспечения, определенных с учетом программ комплексного развития систем коммунальной инфраструктуры поселения, городского округа:

*АО «Альметьевск-Водоканал» (исх. № 7972/1 от 31.05.2022г.):*

*Ближайшая точка подключения: к сетям водоснабжения - полиэтиленовый водовод Ду 500 по ул. Объездная; к сетям водоотведения - канализационные стоки направить на КНС-14.*

*Срок действия технических условий: в течение трех лет с момента заключения договора о подключении (технологическом присоединении) к сетям АО «Альметьевск-Водоканал».*

*Резерв мощности: 44,15 м3/сут.*

*АО «Сетевая компания» (исх. № 7970/1 от 31.05.2022г.): информация отсутствует.*

*ООО «Газпром Трансгаз Казань» (исх. № 7965/1 от 31.05.2022г.): информация отсутствует.*

10. Реквизиты нормативных правовых актов субъекта Российской Федерации, муниципальных правовых актов, устанавливающих требования к благоустройству территории

*Решение Альметьевского городского Совета № 47 от 06.10.2016г.*

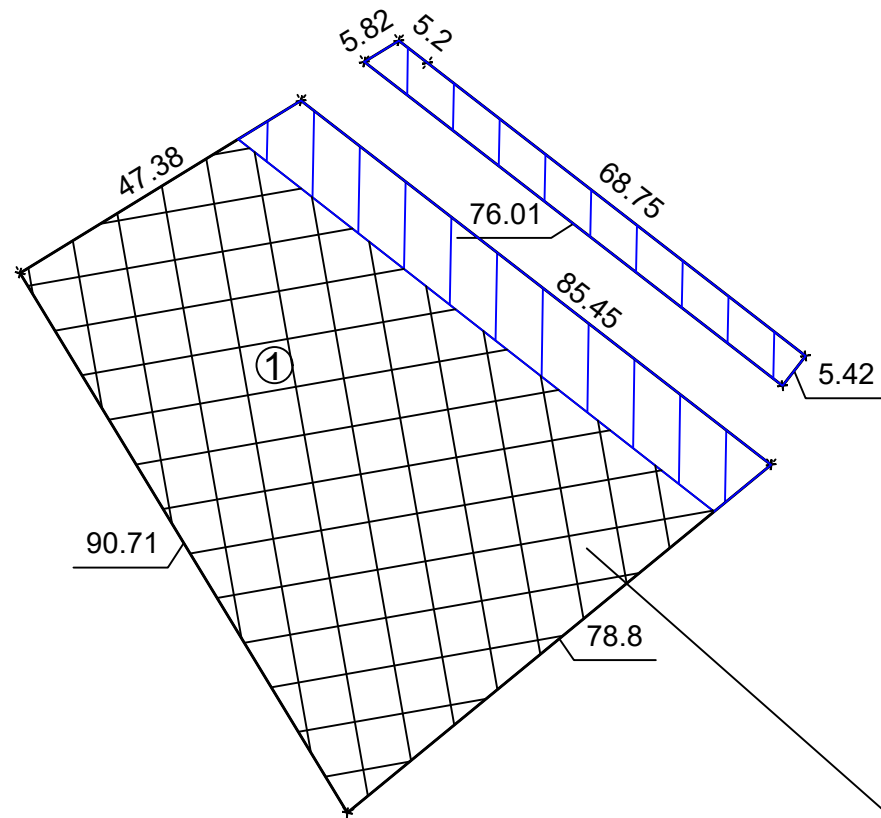
11. Информация о красных линиях:

Обозначение (номер) характерной точки	Перечень координат характерных точек в системе координат, используемой для ведения Единого государственного реестра недвижимости	
	X	Y
-	-	-



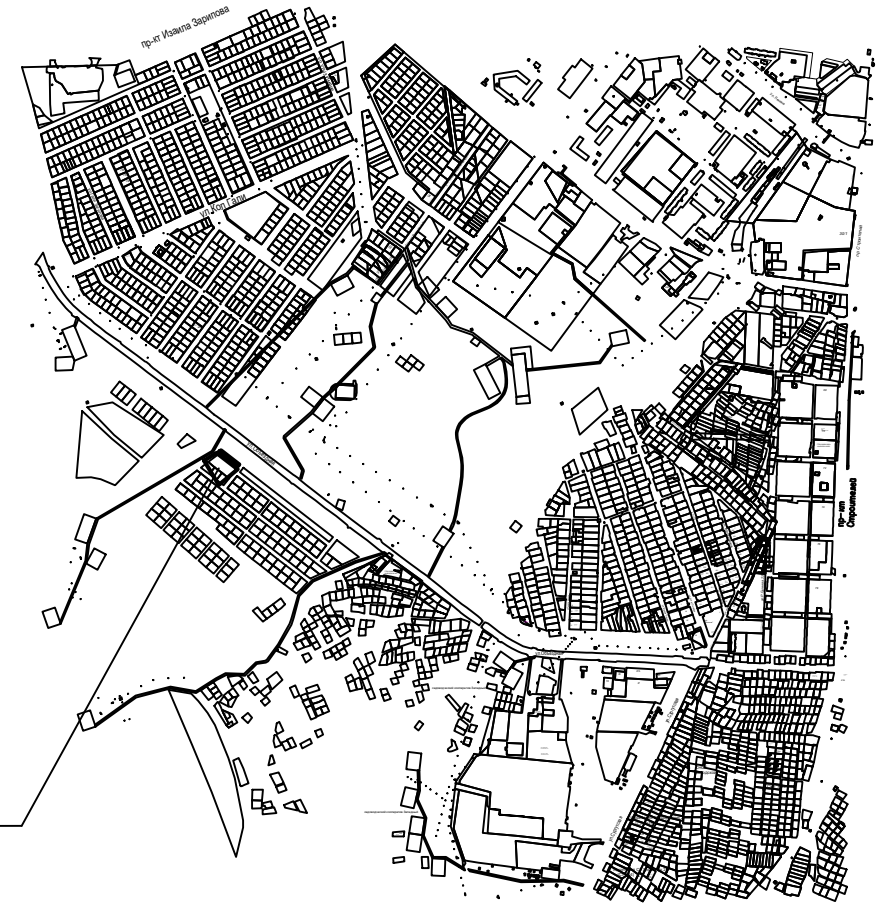
# 1. Чертеж градостроительного плана земельного участка

Чертеж градостроительного плана земельного участка М 1:1000



Земельный участок в границах межевания площадью 5 839 кв.м.

Ситуационный план М 1:25000



**Экспликация.**  
1. Граница застройки

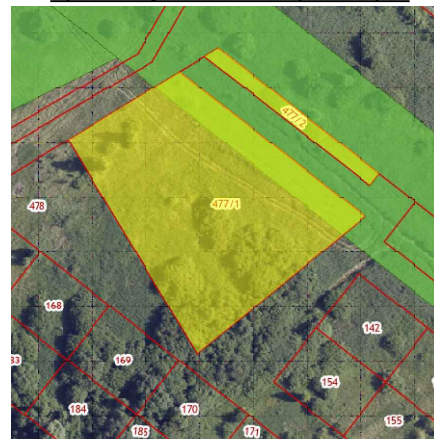
**Условные обозначения.**

- граница участка
- граница застройки
- охранный зона водовода НГДУ "Альметьевнефть" ПАО "Татнефть" им.В.Д.Шашина от КНС-13 до ВРП-5 (13)- 1280 кв.м.

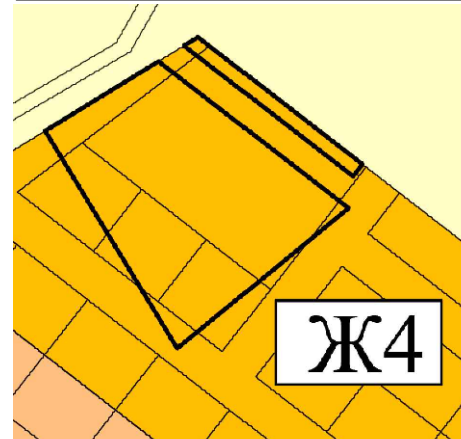
**Каталог координат межевых знаков земельного участка:**

- X=375692.7300 Y=2313188.7900
- X=375717.5000 Y=2313229.1800
- X=375665.1900 Y=2313296.7500
- X=375615.1800 Y=2313235.8500
- X=375692.7300 Y=2313188.7900
  
- X=375723.0700 Y=2313238.2600
- X=375726.1100 Y=2313243.2200
- X=375722.9300 Y=2313247.3300
- X=375680.8300 Y=2313301.6800
- X=375676.5400 Y=2313298.3700
- X=375723.0700 Y=2313238.2600

Фрагмент публичной кадастровой карты



Фрагмент карты градостроительного зонирования



**ДОКУМЕНТ ПОДПИСАН  
ЭЛЕКТРОННОЙ ПОДПИСЬЮ**

**СВЕДЕНИЯ О СЕРТИФИКАТЕ ЭП**

Сертификат: 147D9B02DE33C3C840E70DD66F4BF696E7C03  
 Владелец: Пузырёва Ильвира Гаязовна  
 Действителен с 20.01.2022 до 20.04.2023

Комитет земельно - имущественных отношений и градостроительной деятельности  
 Альметьевского муниципального района Республики Татарстан

Земельный участок, разрешенное использование: многоквартирная жилая застройка (высотная застройка)  
 Адрес: Республика Татарстан, Альметьевский муниципальный район, г Альметьевск, ул. Объездная  
 Кадастровый номер 16:45:050137:477 (многоконтурный з/у)

Площадь  
 5 839 кв.м.

Председатель Комитета земельно-имущественных отношений и градостроительной деятельности АМР РТ  
 Заместитель председателя Комитета земельно-имущественных отношений и градостроительной деятельности АМР РТ

И.Г.Пузырева  
 Ю.И. Украинская

Масштаб 1:1000; 1:25000

Исполнитель

Р.И. Ганиева

Лист 3

Чертеж градостроительного плана земельного участка разработан 06.06.2022г. без цифровой картографической основы.

Лист согласования к документу № 8516/1 от 08.06.2022

Инициатор согласования: Ганеева Р.И. Заместитель начальника отдела  
информационного обеспечения и градостроительной деятельности

Согласование инициировано: 07.06.2022 08:53

**Лист согласования**

Тип согласования: **последовательное**

№	ФИО	Срок согласования	Результат согласования	Замечания
1	Украинская Ю.И.		Согласовано 07.06.2022 - 19:21	-
2	Пузырёва И.Г.		🔒Подписано 08.06.2022 - 08:56	-