

Градостроительный план земельного участка

№	Р	Ф	-	7	6	-	4	-	1	7	-	2	-	0	5	-	2	0	2	1	-	3	0	8
---	---	---	---	---	---	---	---	---	---	---	---	---	---	---	---	---	---	---	---	---	---	---	---	---

Градостроительный план земельного участка подготовлен на основании заявления

Ковалёва Евгения Михайловича от 05.03.2021 №956

188300, Ленинградская область, г. Гатчина, ул. Чкалова, д.30, к.2, кв.2

(реквизиты заявления правообладателя земельного участка, иного лица в случае, предусмотренном частью 1.1 статьи 57.3 Градостроительного кодекса Российской Федерации, с указанием ф.и.о. заявителя - физического лица, либо реквизиты заявления и наименование заявителя - юридического лица о выдаче градостроительного плана земельного участка)

Местонахождение земельного участка:

Ярославская область,

(субъект Российской Федерации)

Ярославский район,

(муниципальный район или городской округ)

с/о Пестрецовский, д. Ермолово

Описание границ земельного участка (образуемого земельного участка):

Обозначение (номер) характерной точки	Перечень координат характерных точек в системе координат, используемой для ведения Единого государственного реестра недвижимости	
	X	Y
1	376525.74	1337254.38
2	376529.42	1337340.78
3	376506.28	1337341.77
4	376506.01	1337335.26
5	376500.71	1337335.49
6	376500.03	1337319.5
7	376491.88	1337319.85
8	376490.23	1337281.07
9	376497.04	1337280.78
10	376495.77	1337251.15
11	376521.05	1337250.08

Кадастровый номер земельного участка (при наличии) или в случае, предусмотренном частью 1.1 статьи 57.3 Градостроительного кодекса Российской Федерации, условный номер образуемого земельного участка на основании утвержденных проекта межевания территории и (или) схемы расположения земельного участка или земельных участков на кадастровом плане территории: **76:17:107101:927**

Площадь земельного участка: **2901 кв.м.**

Информация о расположенных в границах земельного участка объектах капитального строительства:

Объекты капитального строительства отсутствуют

Информация о границах зоны планируемого размещения объекта капитального строительства в соответствии с утвержденным проектом планировки территории (при наличии):

Обозначение (номер) характерной точки	Перечень координат характерных точек в системе координат, используемой для ведения Единого государственного реестра недвижимости	
	X	Y
-	-	-

Реквизиты проекта планировки территории и (или) проекта межевания территории в случае, если земельный участок расположен в границах территории, в отношении которой утверждены проект планировки территории и (или) проект межевания территории:

Документация по планировке территории не утверждена

(указывается в случае, если земельный участок расположен в границах территории в отношении которой утверждены проект планировки территории и (или) проект межевания территории)

Градостроительный план подготовил:

Перегудовой Т. Ю. – главным специалистом отдела картографии МКУ «МФЦР» ЯМР

(ф.и.о., должность уполномоченного лица, наименование органа)

М.П.
(при наличии)

(подпись)

М. Н. Павлушин

(расшифровка подписи)

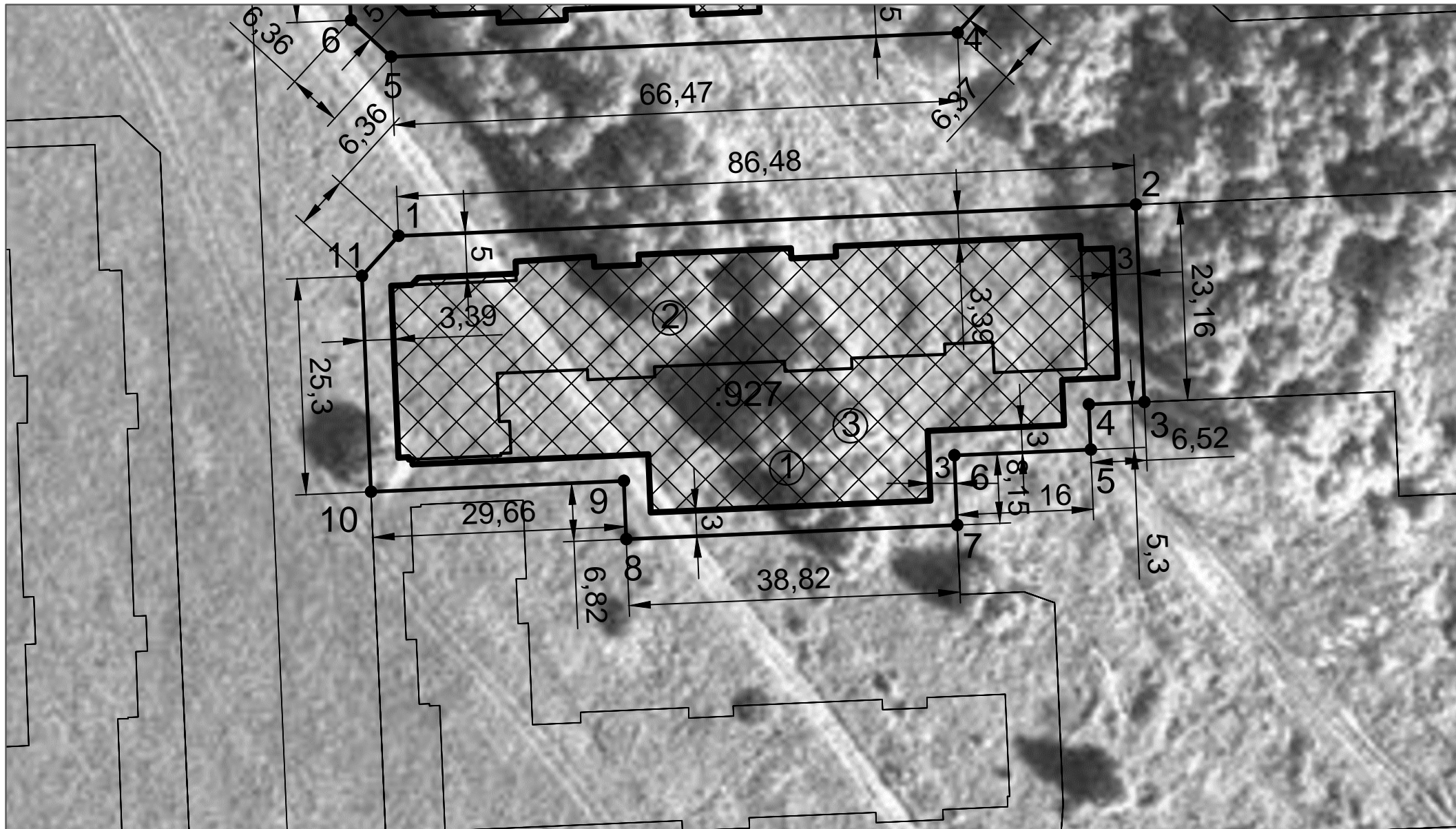
Дата

19.03.2021

(ДД.ММ.ГГГГ)



1. Чертеж градостроительного плана земельного участка 76:17:107101:927 и линий градостроительного регулирования



- ① Место допустимого размещения объекта капитального строительства - 2093 кв. м.
- ② Объект капитального строительства - 2408,2 кв.м.
- ③ 3, 4, 6 подзоны приаэродромной территории аэропорта Ярославль (Туношна) - весь участок.

Чертеж градостроительного плана
земельного участка

Схема М 1:500

Масштаб	Лист	Листов
1:500		
Администрация ЯМР г. Ярославль		

Чертеж(и) градостроительного плана земельного участка разработан(ы) на топографической основе в масштабе 1: _____, выполненной _____

(дата, наименование организации, подготовившей топографическую основу)

Чертеж(и) градостроительного плана земельного участка разработан(ы):
управлением архитектуры и градостроительства Администрации ЯМР.

19.03.2021

(дата, наименование организации)

2. Информация о градостроительном регламенте либо требованиях к назначению, параметрам и размещению объекта капитального строительства на земельном участке, на который действие градостроительного регламента не распространяется или для которого градостроительный регламент не устанавливается:

2.1. Реквизиты акта органа государственной власти субъекта Российской Федерации, органа местного самоуправления, содержащего градостроительный регламент либо реквизиты акта федерального органа государственной власти, органа государственной власти субъекта Российской Федерации, органа местного самоуправления, иной организации, определяющего в соответствии с федеральными законами порядок использования земельного участка, на который действие градостроительного регламента не распространяется или для которого градостроительный регламент не устанавливается:

2.2. Информация о видах разрешенного использования земельного участка основные виды разрешенного использования земельного участка:

Градостроительный регламент земельного участка *установлен* в соответствии с Решением Муниципального Совета Заволжского сельского поселения ЯМР ЯО от 24 декабря 2020 г. №91 «Об утверждении правил землепользования и застройки Заволжского сельского поселения ЯМР ЯО».

На основании кадастровой выписки на земельный участок от 12.03.2021 № 99/2021/380340399 – для *малозэтажной застройки*.

- В соответствии с Правилами землепользования и застройки земельный участок расположен в зоне Ж-3 «Смешанная малозэтажная жилая застройка»:

1) основные, вспомогательные виды разрешенного использования, условно разрешенные виды использования земельных участков и объектов капитального строительства:

	Наименование вида использования
	Основные виды разрешенного использования:
1.	малозэтажная многоквартирная жилая застройка
2.	блокированная жилая застройка
3.	для индивидуального жилищного строительства
4.	земельные участки (территории) общего пользования
5.	спорт
6.	бытовое обслуживание
7.	магазины
8.	амбулаторно-поликлиническое обслуживание
9.	общественное питание
10.	дошкольное, начальное и среднее общее образование
11.	коммунальное обслуживание
12.	оказание социальной помощи населению
13.	оказание услуг связи
14.	объекты культурно - досуговой деятельности
15.	обеспечение занятий спортом в помещениях
	Вспомогательные виды разрешенного использования: не установлены
	Условно разрешенные виды использования:
1.	хранение автотранспорта (размещение отдельно стоящих и пристроенных гаражей, в том числе подземных, предназначенных для хранения автотранспорта, в том числе с разделением на машино-места, за исключением

Наименование вида использования	
1.	хранение автотранспорта (размещение отдельно стоящих и пристроенных гаражей, в том числе подземных, предназначенных для хранения автотранспорта, в том числе с разделением на машино-места, за исключением служебных гаражей)
2.	связь

2) предельные размеры земельных участков:

Наименование вида разрешенного использования земельного участка	Размеры земельных участков (А ширина / В длина), м		Площадь, кв. м.	
	мин.	макс.	мин.	макс.
Блокированная жилая застройка (на один блок)	5 / 20	15 / 40	100	600
Малозэтажная многоквартирная жилая застройка	-	-	800	10000
Для индивидуального жилищного строительства	20 / 20	50 / 50	400	2500
Магазины	не подлежат установлению	не подлежат установлению	300	3600
Спорт	не подлежат установлению	не подлежат установлению	не подлежат установлению	50000
Бытовое обслуживание	не подлежат установлению	не подлежат установлению	1000	10000
Амбулаторно-поликлиническое обслуживание	не подлежат установлению	не подлежат установлению	1000	не подлежат установлению
Общественное питание	не подлежат установлению	не подлежат установлению	1000	не подлежат установлению
Дошкольное, начальное и среднее общее образование	не подлежат установлению	не подлежат установлению	1000	не подлежат установлению
Коммунальное обслуживание	не подлежат установлению	не подлежат установлению	не подлежат установлению	не подлежат установлению
Оказание социальной помощи населению	не подлежат установлению	не подлежат установлению	400	не подлежат установлению
Оказание услуг связи	не подлежат установлению	не подлежат установлению	200	не подлежат установлению
Объекты культурно - досуговой деятельности	не подлежат установлению	не подлежат установлению	400	не подлежат установлению
Обеспечение занятий спортом в помещениях	не подлежат установлению	не подлежат установлению	1000	не подлежат установлению
Связь	не подлежат установлению	не подлежат установлению	200	не подлежат установлению

3) предельные параметры разрешенного строительства, реконструкции объектов капитального строительства:

Объект капитального строительства	Минимальные отступы (м) от границ земельных участков (з/у) со стороны			Максимальная этажность	Процент застройки
	улиц / проездов	смежных з/у*	лесничеств/границ зон рекреации Р1, Р5		
Многоквартирный дом	5 / 3	3	50/10	3	40
Жилой дом блокированной застройки	5 / 3	3	50/10	3	40
Пристроенный объект обслуживания жилой застройки	5 / 3	5	50/10	1	10
Индивидуальный жилой дом	5 / 3	3	30/10	3	40
Детские сады, иные объекты дошкольного воспитания	15 / 10	3	50/10	3	35

							участка			
1	2	3	4	5	6	7	8	9	10	11
-	-	-	-	-	-	-	-	-	-	-

3. Информация о расположенных в границах земельного участка объектах капитального строительства и объектах культурного наследия:

3.1. Объекты капитального строительства:

№ 2

многоквартирный дом

(согласно чертежу(ам) градостроительного плана)

(назначение объекта кап. стр-ва, этажность, высотность, общая площадь, площадь застройки)

инвентаризационный или кадастровый номер: 76:17:107101:8478

3.2. Объекты, включенные в единый государственный реестр объектов культурного наследия (памятников истории и культуры) народов Российской Федерации:

информация отсутствует,

информация отсутствует

(согласно чертежу(ам) градостроительного плана)

(назначение объекта культурного наследия, общая площадь, площадь застройки)

(наименование органа государственной власти, принявшего решение о включении выявленного объекта культурного наследия в реестр, реквизиты этого решения)

регистрационный номер в реестре _____ от _____ (дата)

4. Информация о расчетных показателях минимально допустимого уровня обеспеченности территории объектами коммунальной, транспортной, социальной инфраструктур и расчетных показателях максимально допустимого уровня территориальной доступности указанных объектов для населения в случае, если земельный участок расположен в границах территории, в отношении которой предусматривается осуществление деятельности по комплексному и устойчивому развитию территории:

Информация о расчетных показателях минимально допустимого уровня обеспеченности территории								
Объекты коммунальной инфраструктуры			Объекты транспортной инфраструктуры			Объекты социальной инфраструктуры		
Наименование вида объекта	Единица измерения	Расчетный показатель	Наименование вида объекта	Единица измерения	Расчетный показатель	Наименование вида объекта	Единица измерения	Расчетный показатель
1	2	3	4	5	6	7	8	9
-	-	-	-	-	-	-	-	-
Информация о расчетных показателях максимально допустимого уровня территориальной доступности								
Наименование вида объекта	Единица измерения	Расчетный показатель	Наименование вида объекта	Единица измерения	Расчетный показатель	Наименование вида объекта	Единица измерения	Расчетный показатель
1	2	3	4	5	6	7	8	9
-	-	-	-	-	-	-	-	-

5. Информация об ограничениях использования земельного участка, в том числе, если земельный участок полностью или частично расположен в границах зон с особыми условиями использования территорий.

Соблюдение требований Свода правил СП 42.13330.2016 «Градостроительство. Планировка и застройка городских и сельских поселений». Актуализированная редакция СНиП 2.07.01-89.*

Соблюдение требований Свода правил СП 55.13330.2016 "СНиП 31-02-2001. Дома жилые многоквартирные".

Соблюдение требований противопожарных расстояний между зданиями, строениями, сооружениями, установленных Федеральным законом от 22 июля 2008 г. N 123-ФЗ "Технический регламент о требованиях пожарной безопасности".

Согласно Приказу Росавиации от 17.08.2020 № 1022-П "Об установлении приаэродромной территории аэродрома Ярославль (Туношна)" участок расположен в приаэродромной территории в подзоне 3,4,6 в радиусе 15 км КТА аэродрома Туношна.

6. Информация о границах зон с особыми условиями использования территорий, если земельный участок полностью или частично расположен в границах таких зон:

Наименование зоны с особыми условиями использования территории с указанием объекта, в отношении которого установлена такая зона	Перечень координат характерных точек в системе координат, используемой для ведения Единого государственного реестра недвижимости		
	Обозначение (номер) характерной точки	X	Y
1	2	3	4
Приаэродромная территория Аэропортового Комплекса "Туношна" г.Ярославль	Весь участок в подзоне 3,4,6 КТА аэродрома Туношна		

7. Информация о границах зон действия публичных сервитутов: *информация отсутствует*

Обозначение (номер) характерной точки	Перечень координат характерных точек в системе координат, используемой для ведения Единого государственного реестра недвижимости	
	X	Y
-	-	-

8. Номер и (или) наименование элемента планировочной структуры, в границах которого расположен земельный участок _____ кадастровый квартал 76:17:107101

9. Информация о технических условиях подключения (технологического присоединения) объектов капитального строительства к сетям инженерно-технического обеспечения, определенных с учетом программ комплексного развития систем коммунальной инфраструктуры поселения, городского округа

10. Реквизиты нормативных правовых актов субъекта Российской Федерации, муниципальных правовых актов, устанавливающих требования к благоустройству территории

Решение Муниципального Совета Заволжского сельского поселения Ярославского муниципального района Ярославской области третьего созыва от 26 марта 2018 года № 169 «Об утверждении правил благоустройства Заволжского сельского поселения ЯМР Ю»

11. Информация о красных линиях: *информация отсутствует*

Обозначение (номер) характерной точки	Перечень координат характерных точек в системе координат, используемой для ведения Единого государственного реестра недвижимости	
	X	Y
-	-	-

~~Примечание~~ (в случае, указанном в части 3.1 статьи 57.3 Градостроительного кодекса Российской Федерации)

Прошито 6 листов
Ведущим специалистом УАиГ
Администрации ЯМР
Петрашина А.

