



РОССИЙСКАЯ ФЕДЕРАЦИЯ  
РЕСПУБЛИКА ТЫВА

ДЕПАРТАМЕНТ АРХИТЕКТУРЫ ГРАДОСТРОИТЕЛЬСТВА  
И ЗЕМЕЛЬНЫХ ОТНОШЕНИЙ МЭРИИ ГОРОДА КЫЗЫЛА

## ГРАДОСТРОИТЕЛЬНЫЙ ПЛАН ЗЕМЕЛЬНОГО УЧАСТКА

№

R	U	1	7	3	0	2	0	0	0	-	0	1	6	1
---	---	---	---	---	---	---	---	---	---	---	---	---	---	---

Местоположение участка:

*Республика Тыва, г. Кызыл,  
ул. Кечил-оола, зем. уч. 75*

Кадастровый номер:

*17:18:0105035:2235*



соответствии с утвержденным проектом планировки территории (при наличии):

Об утверждении проекта планировки территории и проекта межевания территории, ограниченной улицами; Кечил-оола — Калинина — Островского — Лопсанчапа городского округа «Город Кызыл Республики Тыва» от 19.04.2022 г. №288

Обозначение (номер) характерной точки	Перечень координат характерных точек в системе координат, используемой для ведения Единого государственного реестра недвижимости	
	X	Y
1	153639.99	204626.15
	153635.37	204602.6
	153649.01	204599.92
	153653.73	204623.45
2	153639.99	204626.15
	153653.73	204623.45
	153658.36	204647
	153644.62	204649.7
3	153599.48	204658.56
	153596.59	204643.84
	153626.03	204638.06
	153628.92	204652.78
4	153596.59	204643.84
	153599.48	204658.56
	153570.05	204664.35
	153567.15	204649.63
5	153560.22	204614.3
	153573.95	204611.6
	153578.58	204635.15
	153564.84	204637.85
6	153560.22	204614.3
	153555.59	204590.75
	153569.33	204588.05
	153573.95	204611.6
7	153614.47	204579.19
	153617.52	204593.86
	153587.92	204599.69
	153585.03	204584.97
8	153617.36	204593.91

	153614.47	204579.19
	153643.9	204573.41
	153646.79	204588.12

Реквизиты проекта планировки территории и (или) проекта межевания территории в случае, если земельный участок расположен в границах территории, в отношении которой утверждены проект планировки территории и (или) проект межевания территории

(указывается в случае, если земельный участок расположен в границах территории в отношении которой утверждены проект планировки территории и (или) проект межевания территории)

Градостроительный план подготовил Бичиш Евгений Андреевич, главный специалист  
 Отдела архитектуры ДАГиЗО мэрии г. Кызыла

(Ф.И.О., должность уполномоченного лица, наименование органа)

М.П.  
(при наличии)



(подпись)

Бичиш Е.А.

(расшифровка подписи)

Дата выдачи

(ДД. ММ. ГГГГ.)

1. Чертеж(и) градостроительного плана земельного участка разработан(ы) на топографической основе в масштабе 1: \_\_\_\_\_, выполненной \_\_\_\_\_

(дата, наименование организации, подготовившей топографическую основу)

Чертеж(и) градостроительного плана земельного участка разработан(ы)

10.08.2022 Отделом архитектуры ДАГиЗО мэрии г. Кызыла.

(дата, наименование организации)

2. Информация о градостроительном регламенте либо требованиях к назначению, параметрам и размещению объекта капитального строительства на земельном участке, на который действие градостроительного регламента не распространяется или для которого градостроительный регламент не устанавливается: Земельный участок расположен в территориальной зоне

застройки многоэтажными жилыми домами (Ж-4)

Установлен градостроительный регламент.

2.1. Реквизиты акта органа государственной власти субъекта Российской Федерации, органа местного самоуправления, содержащего градостроительный регламент либо реквизиты акта федерального органа государственной власти, органа государственной власти субъекта Российской Федерации, органа местного самоуправления, иной организации, определяющего в соответствии с федеральными законами порядок использования земельного участка, на который действие градостроительного регламента не распространяется или для которого градостроительный регламент не устанавливается Правила землепользования и застройки городского округа «Город Кызыл Республики Тыва», утвержденные решением Хурала представителей города Кызыла от 27.11.2012 г. № 432, Решение Хурала Представителей города Кызыла от 16.02.2017 № 314 «О внесении изменений в Правила землепользования и застройки городского округа «Город Кызыл Республики Тыва»; от 22.06.2022 г. №222 «О внесении изменении (корректировка) в Правила землепользования и застройки городского округа «Город Кызыл Республики Тыва»

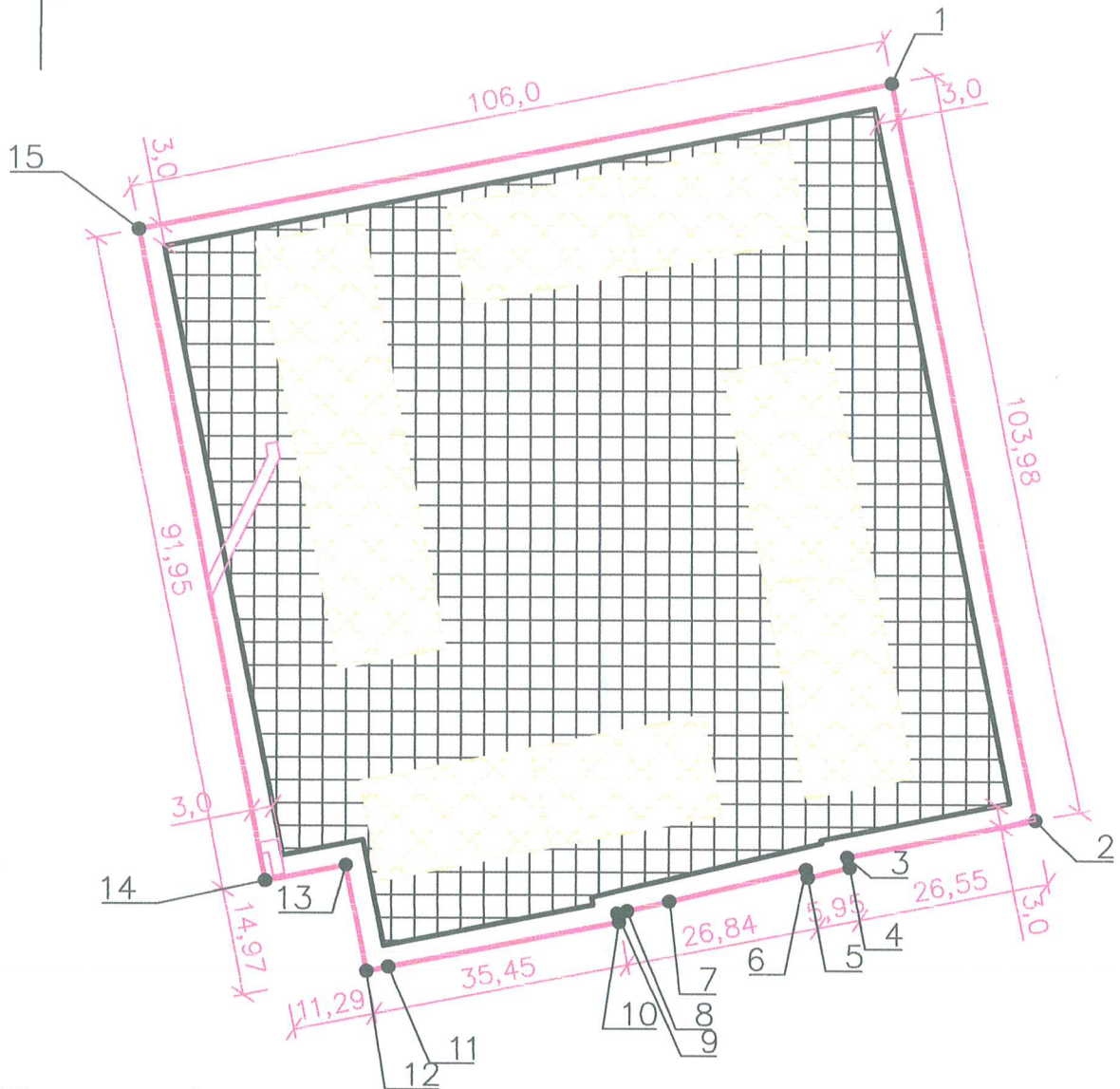
2.2. Информация о видах разрешенного использования земельного участка

основные виды разрешенного использования земельного участка:






Многоэтажная жилая застройка



# ЧЕРТЕЖ ГРАДОСТРОИТЕЛЬНОГО ПЛАНА ЗЕМЕЛЬНОГО УЧАСТКА



## Условные обозначения:

-  - Граница земельного участка
-  - Запретная зона для строительства
-  - Зона допустимого размещения здания, строения сооружения
-  - Планируемые объекты капитального строительства
-  - Охранные зоны

## Примечание:

Сведения о расположении земельного участка полностью или частично в границах зоны с особыми условиями использования территории или территории объекта культурного наследия: 17:00-6.129, 17:00-6.131, 17:00-6.127, 17:18-6.129, 17:18-6.74, 17:00-6.130, 17:00-6.126.

					ЗАКАЗЧИК: ДАГУЗО АДРЕС: г. Кызыл, ул. Кечил-оола, зем. уч. 75			
Изм	Кол.уч	Лист	Масш.	Погн.	Дата	Стадия	Площадь	Масштаб
						□	S=11032 м²	1:
Согласовано					Ултуррашев И.И.		Лист 2	
Выполнил					Бичиш. Е.А.		Листов 2	
					10.08.22		Отдел архитектуры ДАГУЗО мэрии г. Кызыла 2022 г.	
					Система координат местная SK167  Чертеж градостроительного плана земельного участка			



1	2	3	4	5	6	7	8
-	-	-	-	-	-	-	-

3. Информация о расположенных в границах земельного участка объектах капитального строительства и объектах культурного наследия:

3.1 Объекты капитального строительства:

1, \_\_\_\_\_, Нежилое здание под Гараж (44 кв. м.)  
 \_\_\_\_\_, \_\_\_\_\_  
 (согласно чертежу (ам) градостроительного плана) (назначение объекта капитального строительства этажность, высотность, общая площадь, площадь застройки)

инвентаризационный или кадастровый номер \_\_\_\_\_ 17:18:0105038:524

2, \_\_\_\_\_, Нежилое здание под Склад (63,6 кв.м.)  
 \_\_\_\_\_, \_\_\_\_\_  
 (согласно чертежу (ам) градостроительного плана) (назначение объекта капитального строительства этажность, высотность, общая площадь, площадь застройки)

инвентаризационный или кадастровый номер \_\_\_\_\_ 17:18:0105038:528

3.2. Объекты, включенные в единый государственный реестр объектов культурного наследия (памятников истории и культуры) народов Российской Федерации:

N \_\_\_\_\_, \_\_\_\_\_  
 \_\_\_\_\_, \_\_\_\_\_  
 (согласно чертежу (ам) градостроительного плана) (назначение объекта культурного наследия общая площадь, площадь застройки)

\_\_\_\_\_  
 (наименование органа государственной власти, принявшего решение о включении выявленного объекта культурного наследия в реестр, реквизиты этого решения)

регистрационный номер в реестре \_\_\_\_\_ от \_\_\_\_\_ (дата)

4. Информация о расчетных показателях минимально допустимого уровня обеспеченности территории объектами коммунальной, транспортной, социальной инфраструктур и расчетных показателях максимально допустимого уровня территориальной доступности указанных объектов для населения в случае, если земельный участок расположен в границах территории, в отношении которой предусматривается осуществление деятельности по комплексному и устойчивому развитию территории:

Информация о расчетных показателях минимально допустимого уровня обеспеченности территории								
Объекты коммунальной инфраструктуры			Объекты транспортной инфраструктуры			Объекты социальной инфраструктуры		
Наименование вида объекта	Единица измерения	Расчетный показатель	Наименование вида объекта	Единица измерения	Расчетный показатель	Наименование вида объекта	Единица измерения	Расчетный показатель
1	2	3	4	5	6	7	8	9
-	-	-	-	-	-	-	-	-
Информация о расчетных показателях максимально допустимого уровня территориальной доступности								
Наименование вида	Единица	Расчетный	Наименование вида	Единица	Расчетный	Наименование вида	Единица	Расчетный



объекта	измерения	показатель	объекта	измерения	показатель	объекта	ия	показатель
1	2	3	4	5	6	7	8	9
-	-	-	-	-	-	-	-	-

5. Информация об ограничениях использования земельного участка, в том числе если земельный участок полностью или частично расположен в границах зон с особыми условиями использования территорий

17:00-6.129, 17:00-6.131, 17:00-6.127, 17:18-6.129, 17:18-6.74, 17:00-6.130, 17:00-6.126

6. Информация о границах зон с особыми условиями использования территорий, если земельный участок полностью или частично расположен в границах таких зон:

Наименование зоны с особыми условиями использования территории с указанием объекта, в отношении которого установлена такая зона	Перечень координат характерных точек в системе координат, используемой для ведения Единого государственного реестра недвижимости		
	Обозначение (номер) характерной точки	X	Y
1	2	3	4
Отсутствуют	-	-	-

7. Информация о границах зон действия публичных сервитутов *Информация отсутствует*

Обозначение (номер) характерной точки	Перечень координат характерных точек в системе координат, используемой для ведения Единого государственного реестра недвижимости	
	X	Y
-	-	-

8. Номер и (или) наименование элемента планировочной структуры, в границах которого расположен земельный участок *Информация отсутствует*

9. Информация о технических условиях подключения (технологического присоединения) объектов капитального строительства к сетям инженерно-технического обеспечения, определенных с учетом программ комплексного развития систем коммунальной инфраструктуры поселения, городского округа

17:18:0000000:2011, 17:18:0000000:1020, 17:18:0000000:2013

10. Реквизиты нормативных правовых актов субъекта Российской Федерации, муниципальных правовых актов, устанавливающих требования к благоустройству территории

*Информация отсутствует*

11. Информация о красных линиях: *Информация отсутствует*

Обозначение (номер) характерной точки	Перечень координат характерных точек в системе координат, используемой для ведения Единого государственного реестра недвижимости	
	X	Y
-	-	-