

ООО «Проектный институт Ника»
Тел. (4912) 95-16-01
E-mail: project@nika-pi.ru



ООО «ПИ Ника» г. Рязань, ул. Татарская, д. 91, тел (4912) 95-16-01, e-mail: project@nika-pi.ru ООО «ПИ Ника» г. Рязань, ул. Татарская, д. 91, тел (4912) 95-16-01, e-mail: project@nika-pi.ru

Многоквартирный жилой дом
с нежилыми помещениями по адресу:
Семчино 9, 10 м. р. Канищево в г. Рязани
(№ 6 по ППТ). Корректировка.

Проектная документация

Раздел 2: Схема планировочной
организации земельного участка.

002/21-ПЗУ

Том 2

Рязань, 2021

**ОБЩЕСТВО С ОГРАНИЧЕННОЙ ОТВЕТСТВЕННОСТЬЮ
«ПРОЕКТНЫЙ ИНСТИТУТ НИКА»**

**«Многоквартирный жилой дом с нежилыми помещениями
по адресу: Семчино 9. 10 мкр. Канищево
в г. Рязани (№ 6 по ППТ). Корректировка»**

ПРОЕКТНАЯ ДОКУМЕНТАЦИЯ

Раздел 2: Схема планировочной организации земельного участка.

002/21- ПЗУ

Том 2

Главный инженер проекта

Л.Н.Крысанова

г. Рязань - 2021 г.

Содержание тома.

Схема планировочной организации рельефа.

Обозначение	Наименование	Лист
002/21-ПЗУ	1. Содержание тома	1
002/21-ПЗ (ПЗУ)	2. Пояснительная записка	2-6
	3. Графическая часть	
002/21-ПЗУ лист 1	Ситуационная схема	7
002/21-ПЗУ лист 2	Схема планировочной организации земельного участка	8
002/21-ПЗУ лист 3	План организации рельефа	9
002/21-ПЗУ лист 4	План земляных масс	10
002/21-ПЗУ лист 5	План проездов, тротуаров, дорожек и площадок	11
002/21-ПЗУ лист 6	План озеленения	12
002/21-ПЗУ лист 7	Сводный план инженерных сетей	13
002/21-ПЗУ лист 8	Схема движения автомобильного транспорта	14

Согласовано

Инв. № подл.

Подп. И дата

Инв. № подл.

Изм.	Кол. уч.	Лист	№ док.	Подп.	Дата	002/21-ПЗ-ПЗУ			
						Многоквартирный жилой дом с нежилыми помещениями по адресу: Семчино 9,10 мкр. Канищево в г. Рязани (№6 по (ППТ). Корректировка.	Стадия	Лист	Листов
							п	1	6
							ООО «Проектный институт «НИКА»		

Гл. инж.	Крысанова
ГАП	Крысанов
Разраб.	Чернова

ПОЯСНИТЕЛЬНАЯ ЗАПИСКА

Раздел 2. Схема планировочной организации земельного участка.

Ранее выпущенная проектная документация по объекту «Многоквартирный жилой дом с нежилыми помещениями по адресу: Семчино 9, 10 Микрорайон Канищево в г.Рязани (№6 по ППТ)», разработанная ООО «ПРОЕКТРЕСТАВРАЦИЯ» в 2017 году, имеющая положительное заключение экспертизы №77-2-1-3-0227-17 от 21.12.2017г, выданное ООО «Межрегиональный институт экспертизы» и разрешение на строительство № 62-29-63-2018 **аннулирована.**

ООО «Проектный институт Ника» разработал по заданию заказчика проектную документацию по объекту «Многоквартирный жилой дом с нежилыми помещениями по адресу: Семчино 9, 10 мкр. Канищево в г. Рязани (№6 по ППТ). Корректировка».

Корректировка документации произведена в связи с изменением количества числа секций разной этажности (6 секций 13-15 этажей) на 4 секции одинаковой этажности (15 этажей).

Предусмотрено строительство 4- секционного 15-этажного жилого дома в 2 этапа:

1 этап : Секция 1А, 1Б (№6 по ППТ);

2 этап : Секция 2А, 2Б (№6 по ППТ).

2.1. Характеристика земельного участка.

Участок строительства расположен в Московском округе г. Рязани

Участок граничит:

- с севера — строящийся многоэтажный жилой дом
- с востока — 10-ти этажный жилой дом
- с юго-востока - строящийся 15 этажный жилой дом
- с запада — ул. Княжье поле

Участок проектирования свободен от застройки и сетей.

2.2. Обоснование границ санитарно-защитной зоны объекта.

Проектируемый жилой дом с нежилыми помещениями и расположен вне пределов охранной зоны и санитарно-защитных зон предприятий и сооружений.

Памятников историко - культурного наследия на участке строительства и на прилегающей территории нет.

В соответствии с Сан ПиН 2.1.1.1200-03 проектируемый объект не является источником воздействия на среду обитания и здоровья человека. СЗЗ для него не устанавливается.

Взап. инв. №							
Подп. и дата							
Инв. № подл.							
Изм.	Кол. уч.	Лист	№ уч.	Подп.	Дата	002/21-ПЗ-ПЗУ	Лист
							2

2.3. Обоснование планировочной организации земельного участка в соответствии с градостроительным регламентом.

Проект разработан в соответствии с заданием на проектирование, градостроительным планом земельного участка. Объектом капитального строительства является 15 этажный 4 секционный жилой дом с нежилыми помещениями и разработан согласно градостроительному плану за № RU62326000-00710-17 от 25апреля 2017г. (площадь участка 18650 м²) и выполнен на земельном участке с кадастровым номером 62:29:0020005:6003

2.4. Техничко-экономические показатели

Общая площадь участка — 18650 м².

Площадь застройки — 3043,9 м².

Строительный объем — 141990.68 м³.

Общая площадь здания — 41184 .0 м².

Общая площадь квартир — 25174.83 м².

Общая площадь квартир (без балконов и лоджий) — 24338.18 м².

Площадь асфальтового покрытия — 7750.0 м².

Площадь плиточного покрытия -- 1920.0 м².

Площадь покрытия детских площадок — 708 м².

Площадь покрытия спортивных площадок — 1016.0м².

Площадь площадки для отдыха взрослых — 110 м².

Площадь озеленения — 4102.1м².

2.5. Обоснование решения по инженерной подготовке территории.

Инженерная подготовка территории включает в себя вертикальную планировку территории, организацию стока поверхностных атмосферных вод. Проектные отметки приняты с учетом отвода воды от проектируемого здания, и увязка с существующим рельефом. Отвод поверхностных вод предусмотрен по спланированной поверхности и проезжей части и далее в ливневую канализацию, с учетом существующих отметок рельефа на участке и на сопредельных территориях. Рельеф местности проектируемого жилого дома спокойный. Перепад высот с юга на север составляет около 0.5 -0.7 метра,.

Озеленение территории проектируемого многоквартирного жилого комплекса предусмотрено устройством газонов с посевом многолетних трав, посадкой кустарников.

2.6. Описание организации рельефа вертикальной планировки.

Вертикальная планировка решена методом проектных горизонталей сечением 0,1м. Проектом предусматривается обеспечение водоотвода от проектируемых зданий открытым способом по проездам с последующим выпуском в ливневую канализацию.

2.7. Описание решений по благоустройству.

Взап. инв. №	
Подп. и дата	
Инв. № подл.	

Изм.	Кол. уч.	Лист	№ уч.	Подп.	Дата	Лист
						3
002/21-ПЗ-ПЗУ						

Комплекс работ по благоустройству включает в себя устройство проездов, тротуаров, гостевых автопарковок, элементов благоустройства и озеленение территории.

На территории многоквартирного жилого комплекса запроектированы площадки для игр детей, отдыха взрослых и занятий физкультурой. Проектируемые площадки оборудуются необходимым набором малых архитектурных форм. Площадки для детей и занятий физкультурой покрыты резиновым полимерным покрытием, площадка для взрослых - плиточным покрытием.

Для сбора бытовых отходов на площадке устанавливаются 5 мусорных контейнеров. Площадка имеет асфальтовое покрытие для подъезда автотранспорта.

Работы по озеленению должны выполняться после всех работ по прокладке подземных коммуникаций и устройству дорог.

Ориентировочный расчет количества проживающих

Проектируемый жилой дом общей площадью квартир (без балконов и лоджий) — 24338.18 м².

Общее количество проживающих $24338.18 : 25 = 974$ чел.

Расчет площадок благоустройства

Согласно СП 42.13330.2011 «Градостроительство. Планировка и застройка городских и сельских поселений» удельные размеры для детских площадок составляет 0,7 м²/чел., для отдыха взрослых 0,1 м²/чел., для занятий физкультурой 2 м²/чел.

Для 974 жителей по расчету площадь детской площадки должна составлять 682.0 м² ($974 \times 0,7 = 681.8$ м²), по проекту площадь детской площадки — 708.0 м², площадка для отдыха взрослых по расчету — 97.4 м² ($974 \times 0,1 = 97.4$ м²), по проекту — 110.0 м², площадка для занятий физкультурой по расчету — 1948.0 м² ($974 \times 2 = 1948.0$ м²), по проекту — 1016.0 м².

Расстояние от детских площадок и площадок для занятий физкультурой до мусорных контейнеров и окон жилого дома принято согласно СП 42.13330.2011.

2.8. Зонирование территории земельного участка.

Проектируемый жилой дом согласно правил землепользования и застройки в г. Рязани расположен в зоне общественно-жилой застройки Ж5.

Предельные параметры разрешенного строительства нормируются с соблюдением размеров земельного участка в кондоминиуме.

2.9. Обоснование схем транспортных коммуникаций, обеспечивающих внешний и внутренний подъезд к объекту.

Взап. инв. №	
Подп. и дата	
Инв. № подл.	

Изм.	Кол. уч	Лист	№ уч.	Подп.	Дата	Лист
						002/21-ПЗ-ПЗУ
						4

Для обеспечения транспортной связи предусмотрен круговой проезд вокруг проектируемого жилого дома . Подъезд осуществляется с ул. Княжье поле и далее по внутри дворовым проездам.

Предусматривается проезд пожарных машин по всему периметру зданий, ширина проезда для пожарной техники составляет 6 м. Расстояние от края проездов до стен жилого дома 8 м и более. Покрытие проездов принято из асфальтобетона с бортовым камнем, тротуаров и дорожек из бетонной тротуарной плитки с бортовым камнем.

Конструкция проездов и тротуаров рассчитана на нагрузку от пожарных автомобилей. На участке предусмотрено устройство открытой временной парковки, на расстоянии не менее нормативного от проектируемых зданий, общей вместимостью 214 парк/мест, в т.ч 10 парк/мест для использования маломобильной группой населения.

2.10. Характеристика и технические показатели транспортных коммуникаций.

Ширина проездов - 6 м. Поперечные и продольные уклоны по проездам приняты в пределах действующих норм. Покрытие проездов и автостоянок приняты из двухслойного асфальтобетона на щебеночном основании с обрамлением из бортового камня.

2.11. Расчет парковочных мест .

Для хранения автотранспортных средств для жителей необходимо 300 м/мест на 1000 жителей (ПЗЗ г. Рязани)

Количество требуемых парковочных мест = количество жителей x 0.3м/м
 = 974x 0.3=292 м/м

Согласно СП 42.13330. 2011 п. 11.19 общую обеспеченность гаражами и открытыми стоянками для постоянного хранения легковых автомобилей следует рассчитывать исходя из показателя обеспеченности не менее 90% расчетного числа индивидуальных легковых автомобилей, при пешеходной доступности не менее 800 м в условиях реконструкции. 292— 10%=263 м/м

Согласно СП 42.13330. 2011 п. 11.19 прим 1, допускается предусматривать сезонное хранение 10-15% парка легковых автомобилей в гаражах и на открытых стоянках, расположенных за пределами жилых зон, следовательно:

263 — 15% =224 м/м, из них 10% для МГН:
 224 x 0.1=23 м/м — для транспорта инвалидов.

Для временного хранения легковых автомобилей следует предусматривать 25%

224x 0.25 = 56 м/м

Итого : 224м/м для жителей, из них 56 м/м для временного хранения транспортных средств.

56м/м для временного хранения транспортных средств,

Взаш. инв. №	
Подп. и дата	
Инв. № подл.	

Изм.	Кол. уч.	Лист	№ уч.	Подп.	Дата	Лист
						002/21-ПЗ-ПЗУ
						5

168 м/м для постоянного хранения транспортных средств.

Общее количество наземных парковок м/м по проекту — 214м/м из них 10м/м для МГН.

Недостаток парковочных мест компенсируется автопарковками на прилегающей территории согласно ППТ в радиусе шаговой доступности.

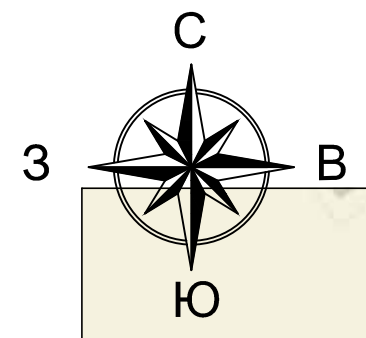
2.12. Расчет объемов мусорных контейнеров.

Согласно «Перечню мероприятий по охране окружающей среды» ТБО жилого комплекса и нежилых помещений составляет - 2534.64 м³/год.


Расчет мусорных контейнеров: $2534.64 : 5 \times 7 \times 52 = 2$ мусорных контейнера, где 5м³ объем мусорного контейнера, 7-количество вывозов в неделю, 52 — количество недель в году.

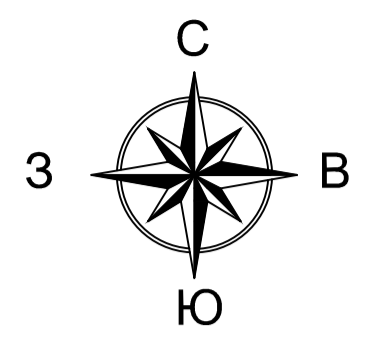
Проектом принята установка пяти мусорных контейнеров объемом по 1.1 м³ с вывозом 7 раз в неделю.

Инв. № подл.	Подп. и дата	Взап. инв. №	Изм.	Кол. уч.	Лист	№ уч.	Подп.	Дата	002/21-ПЗ-ПЗУ	Лист



Согласовано
Взам. инв. №
Подп. и дата
Инв. № подл.

						<i>002/21 - ПЗУ</i>			
						Многоквартирный жилой дом с нежилыми помещениями по адресу: Семчино 9, 10 мкр. Канищево в г. Рязани (№ 6 по ППТ).			
						Корректировка			
Изм.	Кол.ч	Лист	№ док.	Подпись	Дата	Схема планировочной организации земельного участка	Стадия	Лист	Листов
Разработ.		Чернова					П	1	
ГАП		Крысанов				Ситуационная схема			
Н. контр.		Луцашкіна							



Технико-экономические показатели

№ п/п	Наименование	Ед. изм.	Кол-во	Примеч.
1	Площадь участка	м ²	18650	
2	Площадь застройки	м ²	3043,9	
3	Строительный объем	м ³	14 1990,68	
4	Общая площадь здания	м ²	4184,0	
5	Общая площадь квартир	м ²	25174,83	
6	Площадь квартир (без балконов и лоджий)	м ²	24338,18	
7	Площадь асфальтового покрытия	м ²	7750	
8	Площадь плиточного покрытия	м ²	1920	
9	Площадь покрытия детской площадки	м ²	708	
10	Площадь покрытия спортивной площадки	м ²	1016	
11	Площадь покрытия площадки для взрослых	м ²	110	
12	Площадь озеленения	м ²	4102,1	



Условные обозначения

- Красная линия
- Граница отвежденного участка
- Проектируемые жилые секции
- Асфальтовое покрытие дорог и проездов
- Мощение тротуарной плиткой
- Покрытие детской площадки
- Покрытие площадки для занятий физкультурой
- Озеленение
- Р10 Автопарковка
- Д Детская площадка
- Ф Площадка для занятий физкультурой
- В Площадка для отдыха взрослых
- К Площадка с мусорными контейнерами
- ♿ Места парковки инвалидов
- Бортовой камень в указанных на плане местах уложить или укладывать лежа для доступного проезда маломобильных групп населения

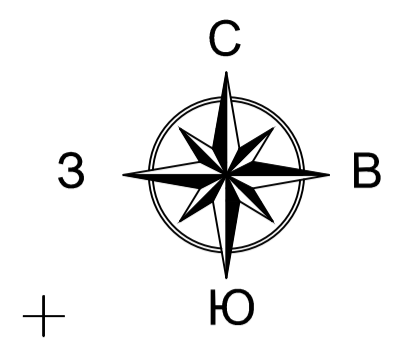
Расчет количества проживающих в жилом доме
 Проектируемый жилой дом площадью квартир (без балконов и лоджий) 24338,18 м²
 Общее количество проживающих 24338,18 : 25 = 974 человека.

					002/21 - ПЗУ			
					Многоквартирный жилой дом с нежилыми помещениями по адресу: Семчино 9, 10 мкр. Канцисево в г. Рязани (№ 6 по ППТ)			
					Корректировка			
Изм.	Кол-во	Лист	ИР.Дж.	Лидельс	Вело	Стадия	Лист	Листов
Разработ		Чернова				П	2	
ГАП		Крысанов				Схема планировочной организации земельного участка		
						Схема планировочной организации земельного участка		
И. контр.		Лыжанина				НИКА		

Лист 8 из 11

Ведомость жилых и общественных зданий и сооружений

Номер по плану	Обозначение типового проекта	Этажность	Площадь				Строительный объем	
			квартир		застройки		здание	всего
		здания	всего	здания	всего	квартир		
1-й этап строительства								
1А, 1Б	Жилые секции	15	2	267	1748.7	14754.7	81700.48	
				267	1748.7	14754.7	81700.48	
2-й этап строительства								
2А, 2Б	Жилые секции	15	2	208	1295.20	10420.13	60290.2	
				208	1295.20	10420.13	60290.2	
			итого	457	3043.90	25174.83	141990.68	

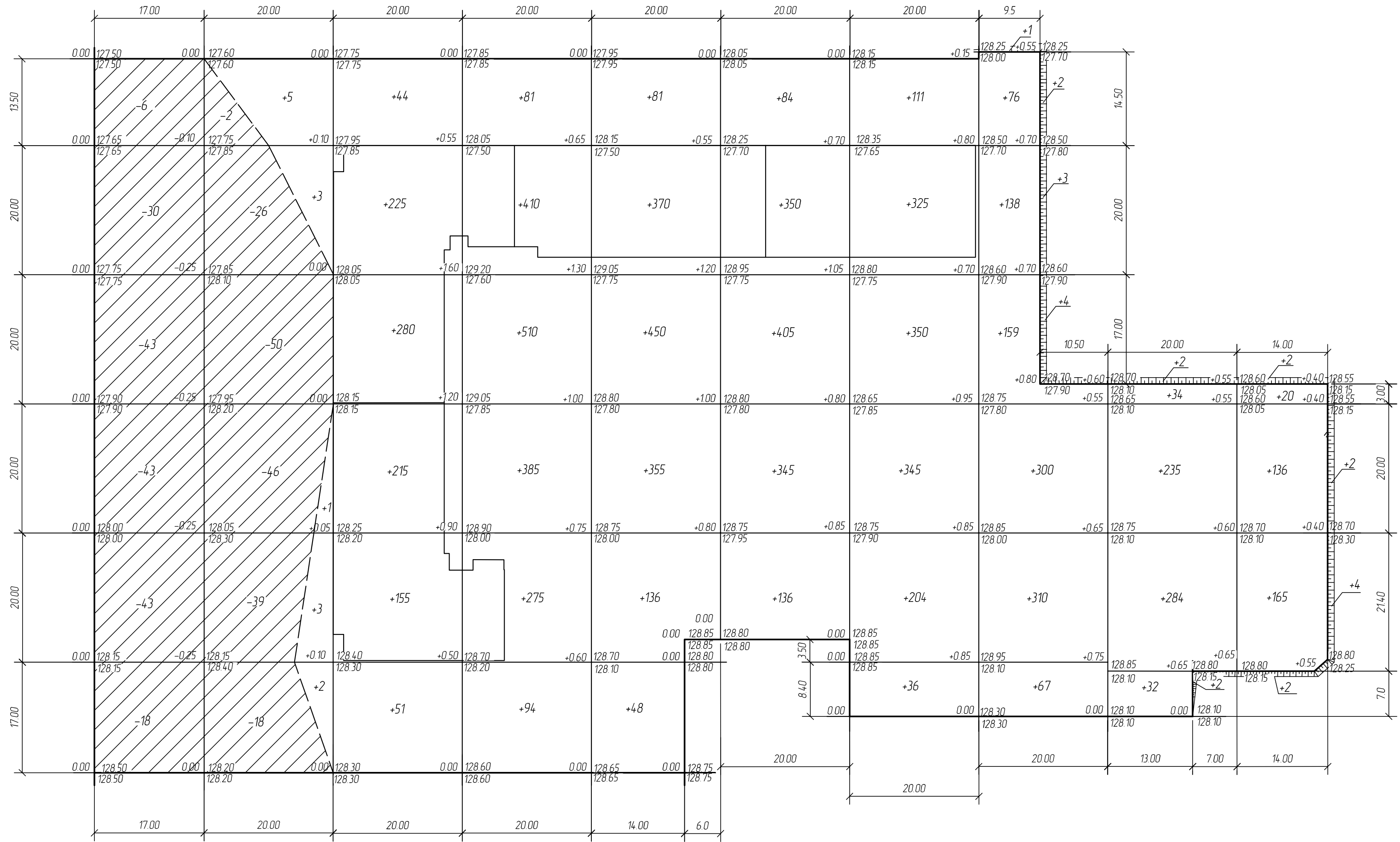


- Условные обозначения**
- Ось проезда
 - Проектная отметка
 - Отметка существующего рельефа
 - Тонкая перемена профиля
 - Проектные горизонталы через 0.10 м
 - Уклон в ‰ (или в тысячных)
Направление slopes
Расстояние, м
 - Дождерезчик

Исполнитель:
 Проверка:
 Инженер:

					002/21 - ПЗУ			
					Многоквартирный жилой дом с нежилыми помещениями по адресу: Семчино 9, 10 мкр. Канцисево в г. Рязани (№ 6 по ППТ)			
					Карректировка			
Изм.	Кол-во	Лист	ИР-Дж	Лейбель	Вело	Статия	Лист	Листов
Разработ		Чернова				П	3	
ГАП		Крысанов				Схема планировочной организации земельного участка		
						План организации рельефа		
Н. контр.		Льжачкина				НИКА		

Баланс земляных масс



Наименование грунта	количество м ³		Примеч.
	насыпь	выемка	
1. Планировка территории, м ³ /м ²	8850	364	
2. Снятие плодородного слоя почвы h=0.3 м	13985	3615	
3. Замена плодородного слоя почвы на участках насыпи	4196	4196	
4. Избыточный грунт от устройства: фундаментов и подвалов зданий и сооружений корыта под одежду дорог и площадок с дорожным покрытием подземных сетей		5684	
5. Замена грунта плодородной почвой на участках озеленения h=10 см	411	411	
6. Поправка на уплотнения	1346		
Итого грунта	14803	11740	
7. Избыток непригодного грунта		3063	
8. Недостаток (избыток) грунта			
Баланс	14803	14803	

Итого	насыпь										Всего
		+14	+970	+1755	+1440	+1320	+1371	+1060	+589	+331	+8850
	выемка	-183	-181								-364

1. Объемы земляных работ подсчитаны по средним статистическим рабочим отметкам геометрических фигур.

Взам инв. Н
Подпись и дата
Инв. № подл.

						002/21 - ПЗУ		
						Многоквартирный жилой дом с нежилыми помещениями по адресу: Семчино 9, 10 мкр. Каницево в г. Рязани (№ 6 по (ППТ). Корректировка		
Изм.	Кол.ч.	Лист	№ док.	Подпись	Дата	Стадия	Лист	Листов
Разработ.		Чернова				П	4	
ГАП		Крысанов				Схема планировочной организации земельного участка		
						План земляных масс		
Н. контр.		Лукашкина						

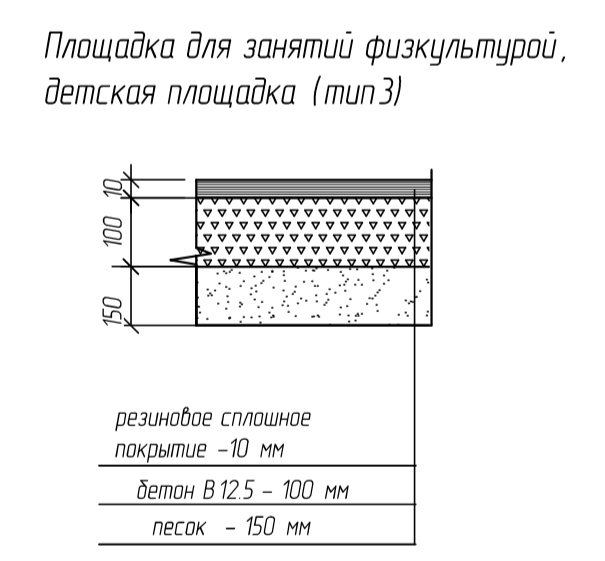
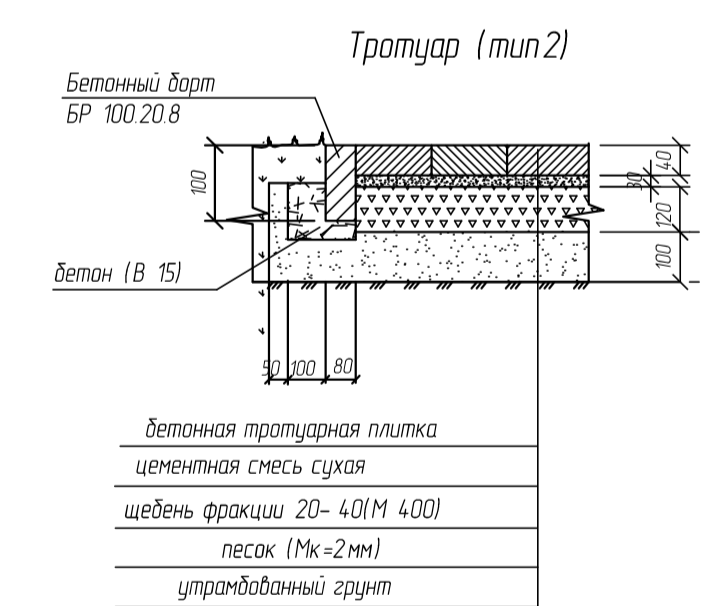
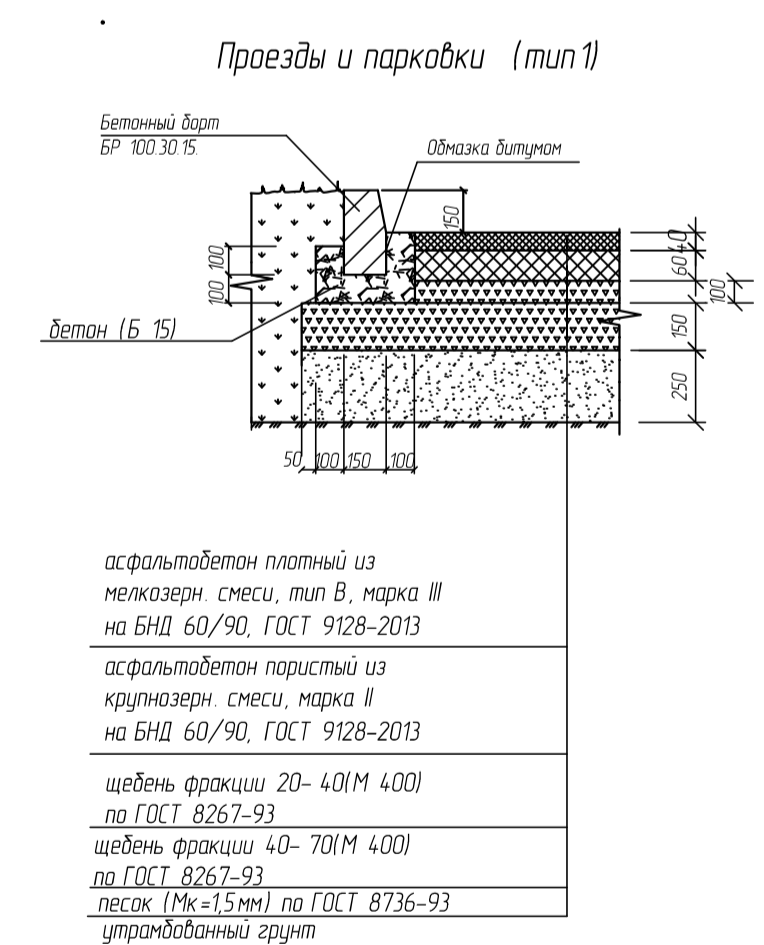
Ведомость жилых и общественных зданий и сооружений

Номер по плану	Обозначение типового проекта	Этажность	Площадь						Строительный объем	
			квартир		застройки		общая		зданий	всего
			здания	всего	здания	всего	квартир	всего		
1-й этап строительства										
1А, 1Б	Жилые секции	15	2	267	1748.7		14754.7		81700.48	
				267	1748.7		14754.7		81700.48	
2-й этап строительства										
2А, 2Б	Жилые секции	15	2	208	1295.20		10420.13		60290.2	
				208	1295.20		10420.13		60290.2	
	итого			457	3043.90		25174.83		141990.68	

Ведомость проездов, тротуаров, дорожек и площадок

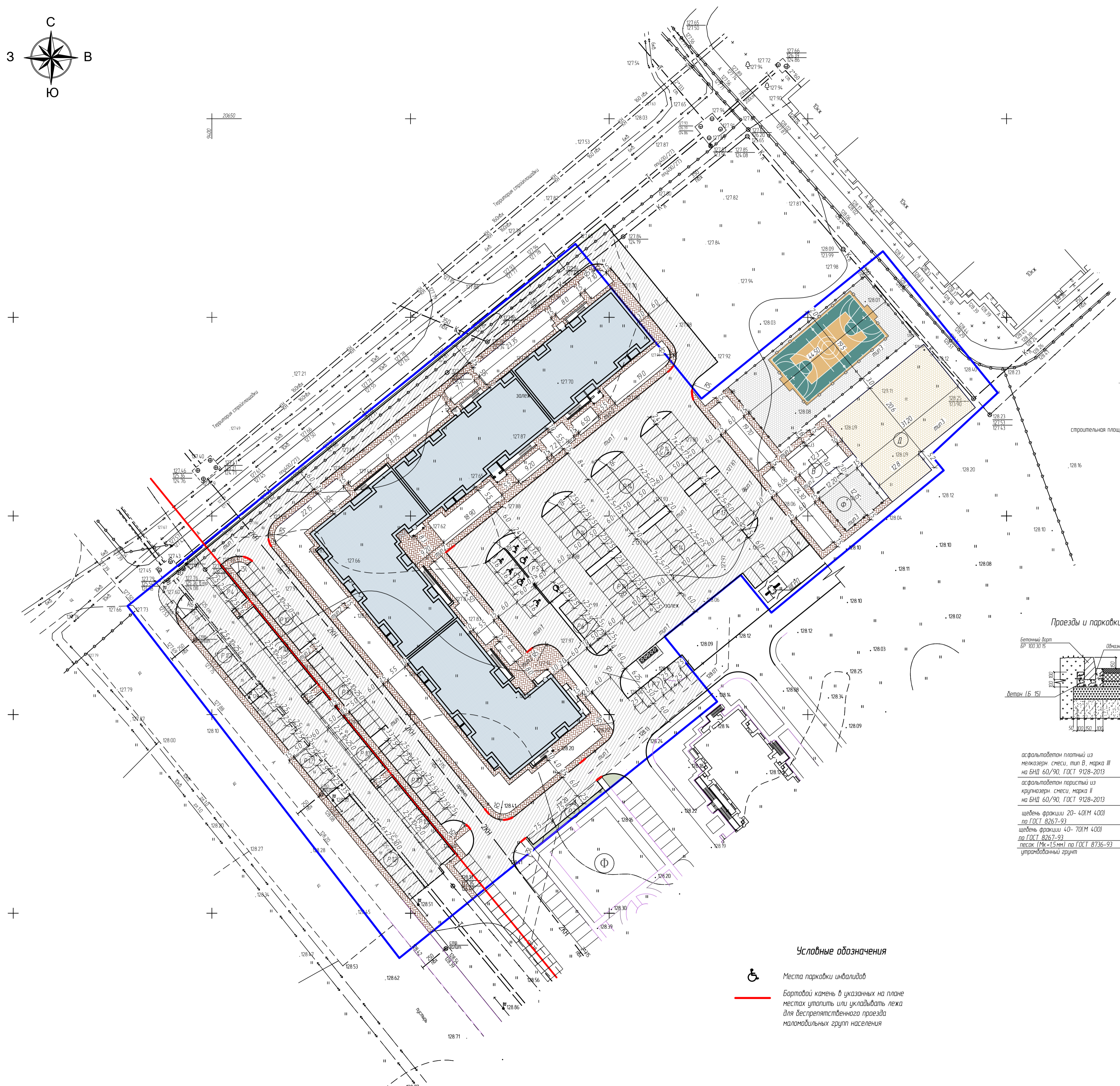
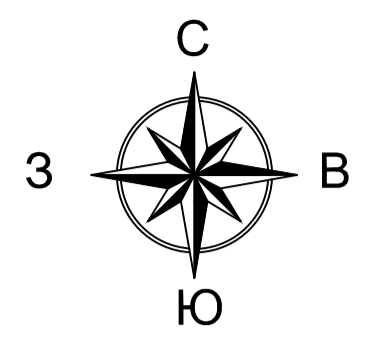
Поз	Наименование	Тип	Площадь покрытия, м ²	Примечание
1	Подъезды и площадки для автомобилей	1	7750	
2	Плиточное покрытие с бордюром из бортового камня	2	1920	
	в т.ч. площадка для взрослых		70	
3	Площадь детской площадки	3	708	
4	Площадка для занятий физкультурой	3	1020	

Конструкция дорожных одежд



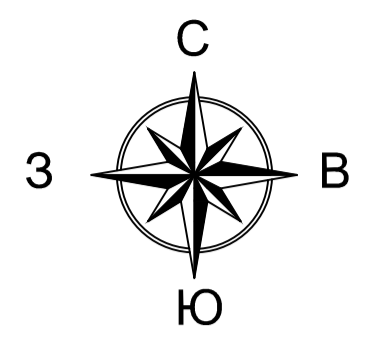
Условные обозначения

- Места парковки инвалидов
- Бортовой камень в указанных на плане местах уложить или укладывать лежа для беспрепятственного проезда маломобильных групп населения



					002/21 - ПЗУ			
					Многоквартирный жилой дом с жилыми помещениями по адресу: Семчино 9, 10 мкр. Канчицево в г. Рязани (№ 6 по (ПЗУ))			
					Карректировка			
Изм.	Кол.ч.	Лист	ИР.Дж.	Лейбель	Валю	Студия	Лист	Листов
Разработ		Чернова				П	5	
ГАП		Крысанов				План проездов, тротуаров, дорожек и площадок		
Н. контр.		Лукашкина						

Листы в сборе



Ведомость жилых и общественных зданий и сооружений

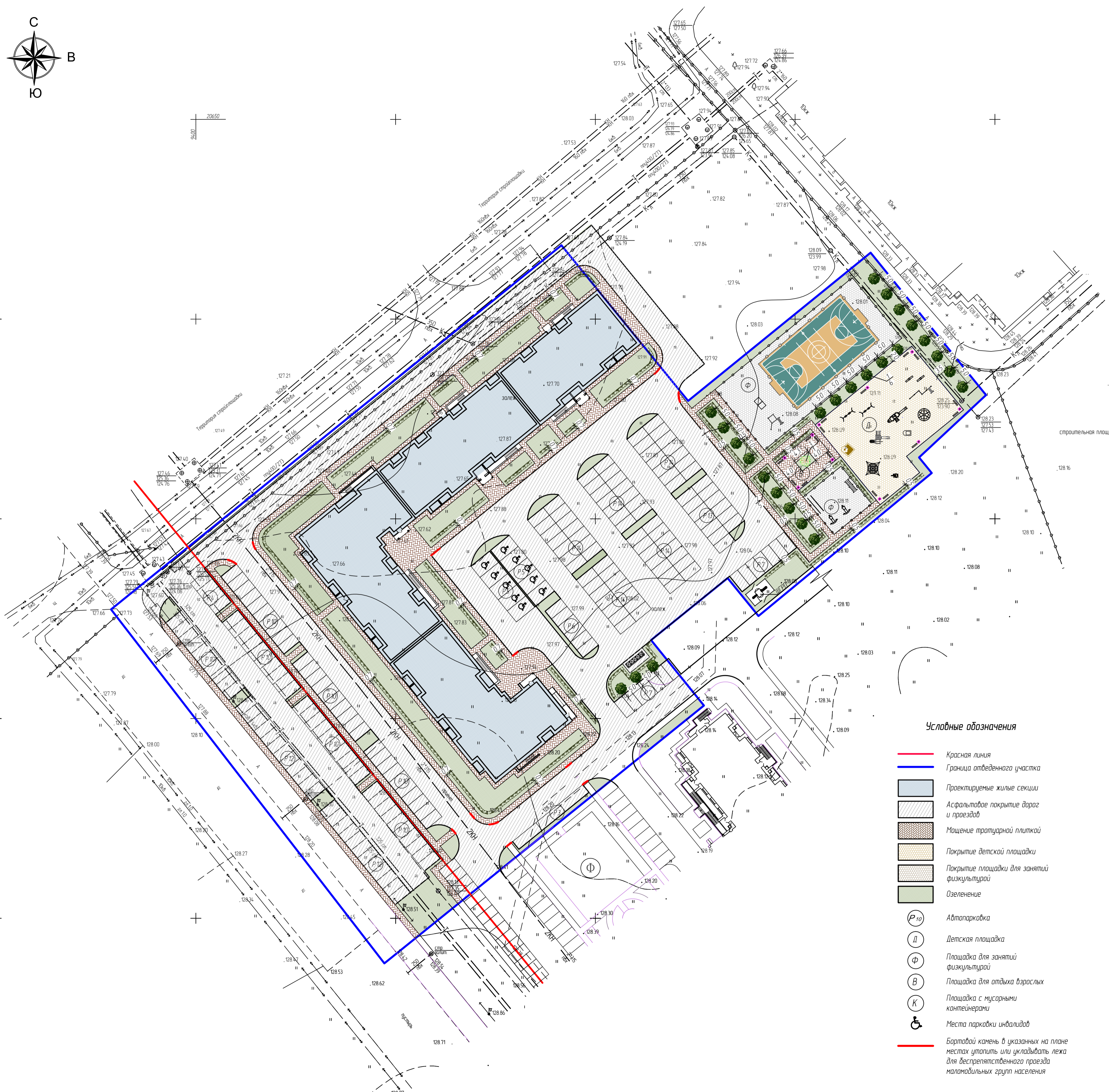
Номер по плану	Обозначение типового проекта	Этажность	Площадь						Строительный объем	
			квартир		застройки		общая		зданий	всего
			здания	всего	здания	всего	квартир	всего		
1-й этап строительства										
1А, 1Б	Жилые секции	15	2	267	1748.7		14754.7		81700.48	
				267	1748.7		14754.7		81700.48	
2-й этап строительства										
2А, 2Б	Жилые секции	15	2	208	1295.20		10420.13		60290.2	
				208	1295.20		10420.13		60290.2	
	итого			457	3043.90		25174.83		141990.68	

Ведомость малых архитектурных форм и переносных изделий

Поз.	Обозначение	Наименование	Кол.	Примечание
1		Спортивный комплекс "Пирамида"	1	
2		Комплекс из 6 скамеек и скамьи	1	
3		Карусель	1	
4		Балансир простой	2	
5		Песочница	1	
6		ИЖ "Диггерская бышка"	1	
7		Качалка "Вертолет"	1	
8		Качели металлические двояные тип 2	2	
9		Качалка "Лошадка"	1	
10		Игровой комплекс	1	
11		СО 5.01, Спортивные друсья	1	
12		СО 7.21, "Базис"	1	
13		Теннисный стол	1	
14		Жим от груди СО-3163.01	1	
15		Жим к груди СО-3164.01	1	
16		Урна вкальцованная "Ромаша" 305.06.01	1	
17		Скамья Ромаша 302.04.00-01	1	
18		Рукаход двойной	1	

Ведомость элементов озеленения

№ п/п	Наименование породы или вида насаждения	Возраст	Кол.	Примечание
1	Береза бородавчатая	5-8	14	
2	Рябина обыкновенная	5-8	9	
3	Ива плакучая		1	
4	Кустарник рябиной, 600 п.м.		2400	4 шт. на 1 п.м.
	Газон		4102.1	



Условные обозначения

- Красная линия
- Граница отведенного участка
- Проектируемые жилые секции
- Асфальтовое покрытие дорог и проездов
- Мощение тротуарной плиткой
- Покрытие детской площадки
- Покрытие площадки для занятий физкультурой
- Озеленение
- Автопарковка
- Детская площадка
- Площадка для занятий физкультурой
- Площадка для отдыха взрослых
- Площадка с мусорными контейнерами
- Места парковки инвалидов
- Бортовой камень в указанных на плане местах уложить или укладывать лежа для беспрепятственного проезда маломобильных групп населения

002/21 - ПЗУ

Многоквартирный жилой дом с нежилыми помещениями по адресу: Семчино 9, 10 мкр. Канцисево в г. Рязани (№ 6 по ППТ) Карректировка

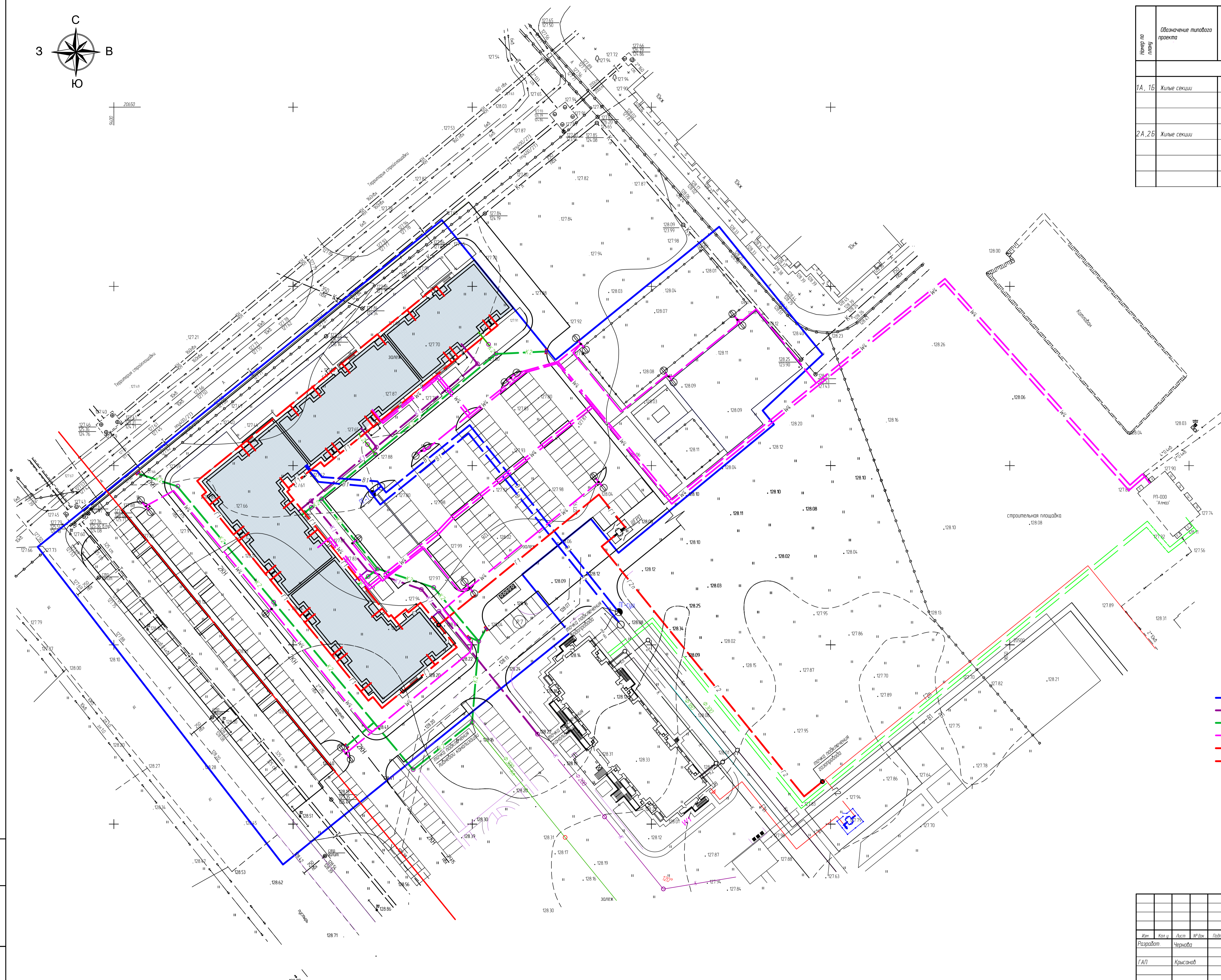
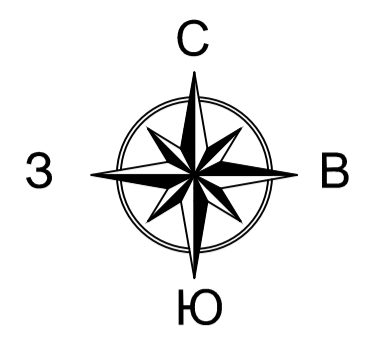
Имя	Кол.ч.	Лист	ИР.Дж.	Лейбель	Возра	Статус	Лист	Листов
Разработ	Чернова					С	6	
ГАП	Крысанов							
Н. контр.	Лькошкина							



Электронный документ

Ведомость жилых и общественных зданий и сооружений

Номер по плану	Обозначение типового проекта	Этажность	Площадь				Строительный объем	
			квартир		застройки		зданий	всего
			здания	всего	здания	всего		
1-й этап строительства								
1А, 1Б	Жилые секции	15	2	267	1748.7	14754.7	81700.48	81700.48
				267	1748.7	14754.7	81700.48	81700.48
2-й этап строительства								
2А, 2Б	Жилые секции	15	2	208	1295.20	10420.13	60290.2	60290.2
				208	1295.20	10420.13	60290.2	60290.2
			итого	457	3043.90	25174.83	141990.68	141990.68



Условные обозначения

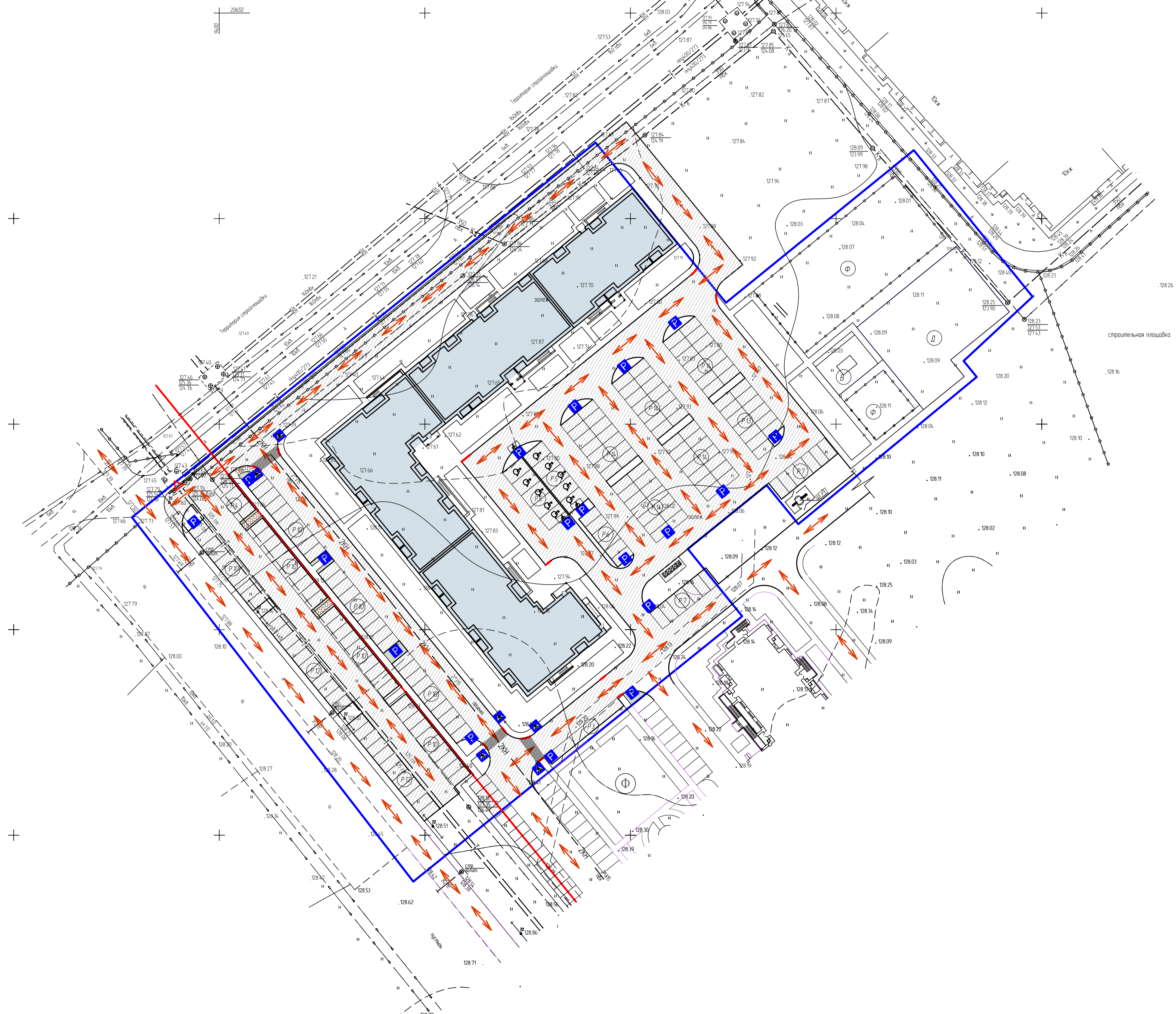
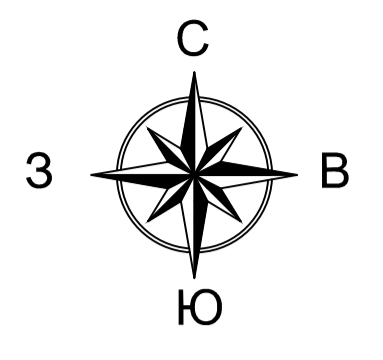
- В1 — Проектный водопровод
- К2 — Проектная канализация
- К2 — Проектная ливневая канализация
- W4 — Проектная кабельная линия до 0.1кВ
- Г1 — Проектный газопровод низкого давления
- Г2 — Проектный газопровод низкого давления

Лист 13 из 13

002/21 - ПЗУ					
Многоквартирный жилой дом с нежилыми помещениями по адресу: Семчино 9, 10 мкр. Канцщева в г. Рязани (№ 6 по ППТ)					
Карректировка					
Иск.	Кол.ч.	Лист	АР.Вн.	Подпись	Дата
Разработ		Чернова			
ГАП		Крысанов			
Н. контр.		Алксашкина			
Схема планировочной организации земельного участка				Студия	Лист
Свободный план инженерных сетей				П	7
				НИКА	

Ведомость жилых и общественных зданий и сооружений

Номер по плану	Обозначение типового проекта	Этажность	Площадь						Строительный объем	
			квартир		застройки		общая		зданий	всего
			здания	всего	здания	всего	квартир	всего		
1-й этап строительства										
1А, 1Б	Жилые секции	15	2	267		1748.7		14754.7		81700.48
				267		1748.7		14754.7		81700.48
2-й этап строительства										
2А, 2Б	Жилые секции	15	2	208		1295.20		10420.13		60290.2
				208		1295.20		10420.13		60290.2
	итого			457		3043.90		25174.83		141990.68



Ведомость установки дорожных знаков

Условное обозначение	Количество	Описание объекта
	5 16.2	Пешеходный переход левый
	5 16.1	Пешеходный переход правый
	5 15	Парковка
	7 17	Инвалиды
	2 4	Уступите дорогу

- Условные обозначения**
- Основные направления движения транспорта по участку
 - Места парковки инвалидов
 - Бортовой камень в указанных на плане местах уложить или укладывать лежа для беспрепятственного проезда маломобильных групп населения

						002/21 - ПЗУ			
						Многоквартирный жилой дом с нежилыми помещениями по адресу: Семчина 9, 10 мкр. Канцисево в г. Рязани (№ 6 по ППТ)			
						Карректировка			
Изм.	Кол-во	Лист	ИР-Дж	Лидель	Вело	Схема планировочной организации земельного участка	Студия	Лист	Листов
Разработ		Чернова				Схема организации движения автомобильного транспорта	П	8	
ГАП		Крысанов							
Н. контр.		Лядвакина							

Иллюстрация: Е.В. Сидорова
 План: 1:500
 Дата: 10.01.2021