

ООО "С.Проект"  
Свидетельство № П.037.23.5427.12.2012  
от 17.12.2012г.

**Многоквартирный жилой дом**  
**по ул.Парковая, 79 в г. Анапа**  
**\ вторая очередь.**

**ПРОЕКТНАЯ ДОКУМЕНТАЦИЯ**

**Шифр проекта: ПР-002- АР**

**ТОМ 3.3.**

**РАЗДЕЛ 3.**

**Архитектурные решения.**

г. Анапа  
2013 год

ООО "С.Проект"  
Свидетельство № П.037.23.5427.12.2012  
от 17.12.2012г.

**Многоквартирный жилой дом  
по ул.Парковая, 79 в г. Анапа  
\ вторая очередь.**

**ПРОЕКТНАЯ ДОКУМЕНТАЦИЯ**

**Шифр проекта: ПР-002- АР**

**ТОМ 3.3.**

**РАЗДЕЛ 3.**

**Архитектурные решения.**

Генеральный директор \_\_\_\_\_ Сигачев К.О.

Главный архитектор проекта \_\_\_\_\_ Сигачев О.К.



г. Анапа  
2013 год

**Общие данные.**

Проект разработан на основании задания на проектирование.  
За относительную отметку ±0.000 принят уровень чистого пола 1-го этажа.

Проект предназначен для строительства в IIIБ климатическом районе со следующими характеристиками природных условий:

- расчетная сейсмичность площадки - 8 баллов.
- нормативная глубина промерзания  $H=0,8$ м.
- расчетная зимняя температура наружного воздуха  $t=-13C0$ .
- вес снегового покрова для II района
- скоростной напор ветра IV района
- Степень огнестойкости здания - I.

Наружные стены выполнены из железобетона и керамзитобетонных блоков, проектной марки на прочность M 75 на цементно-песчаном растворе M 50.

Внутренние стены, перегородки выполнить из железобетона и блока перегородочного  $b=100$ мм на цементно-песчаном растворе M50.

Все перегородки должны быть армированы сетками.

Сетки укладывать по всей длине перегородок с шагом не более 500 мм по высоте.

Через концы сеток, выходящие на торец перегородки или в пустой проем, пропустить 2 вертикальных стержня из арм. Ф 6А-I.

Деревянные элементы, соприкасающиеся с кладкой, бетоном, металлом должны быть антисептированы и отделаны от них прокладкой из рубероида.

Наружное утепление стен принято из минераловатных плит ROCKWOOL ФАСАД БАТТС.

Металлические конструкции здания обработать огнезащитным средством "Протерм Стил" ТУ 2316-001-20942052-00.

Отделка фасадов.

Наружные стены - декоративная штукатурка.

Цоколь - керамогранитная плитка.

Кровля - металлочерепица.

Окна и витражи - металлопластиковые.

Вокруг здания выполнить бетонную отмостку шириной 1 м.

**Основные строительные показатели**

Наименование	Площадь, м <sup>2</sup>			Строительный объем, м <sup>3</sup>		
	площадь застройки	общая площадь	жилая площадь	подземная часть	надземная часть	общий
Жилой дом	576,20	7526,00	2360,10	662	23647	24309

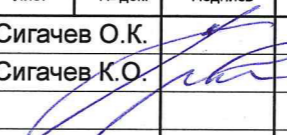
Количество квартир:

- 1-комнатных - 45шт
- 2-комнатных - 30шт
- 3-комнатных - 15шт
- ВСЕГО - 90шт.**

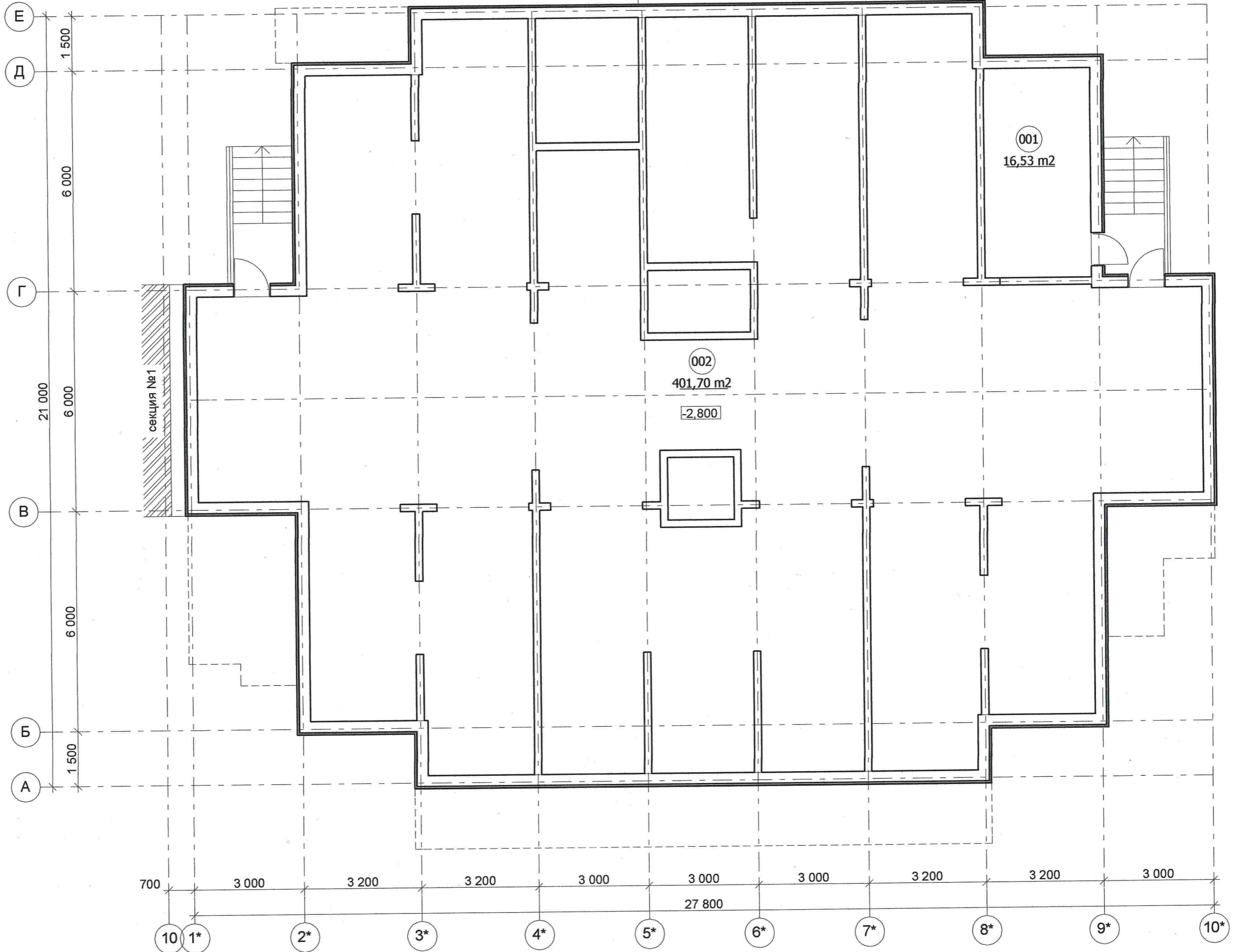
Технические решения, принятые в рабочих чертежах, соответствуют требованиям экологических, санитарно-гигиенических, противопожарных и других норм, действующих на территории Российской Федерации и обеспечивают безопасную для жизни и здоровья людей эксплуатацию объекта при соблюдении предусмотренных рабочими чертежами мероприятия.

Главный архитектор проекта \_\_\_\_\_ Сигачев О.К.

Изн. N подл.	Взамен инв. N
Подпись и дата	

						2013	ПР-002-АР.ГЧ			
							Многоквартирный жилой дом по ул.Парковая, 79 в г. Анапа \ вторая очередь.			
№ изм.	Кол.уч.	Лист	№ док.	Подпись	Дата		Секция 2.	Стадия	Лист	Листов
ГАП		Сигачев О.К.						ПД		
Архитект.		Сигачев К.О.								
							Общие данные (начало).	ООО "С.Проект" Свидетельство № П.037.23.5427.12.2012 от 17.12.2012г.		

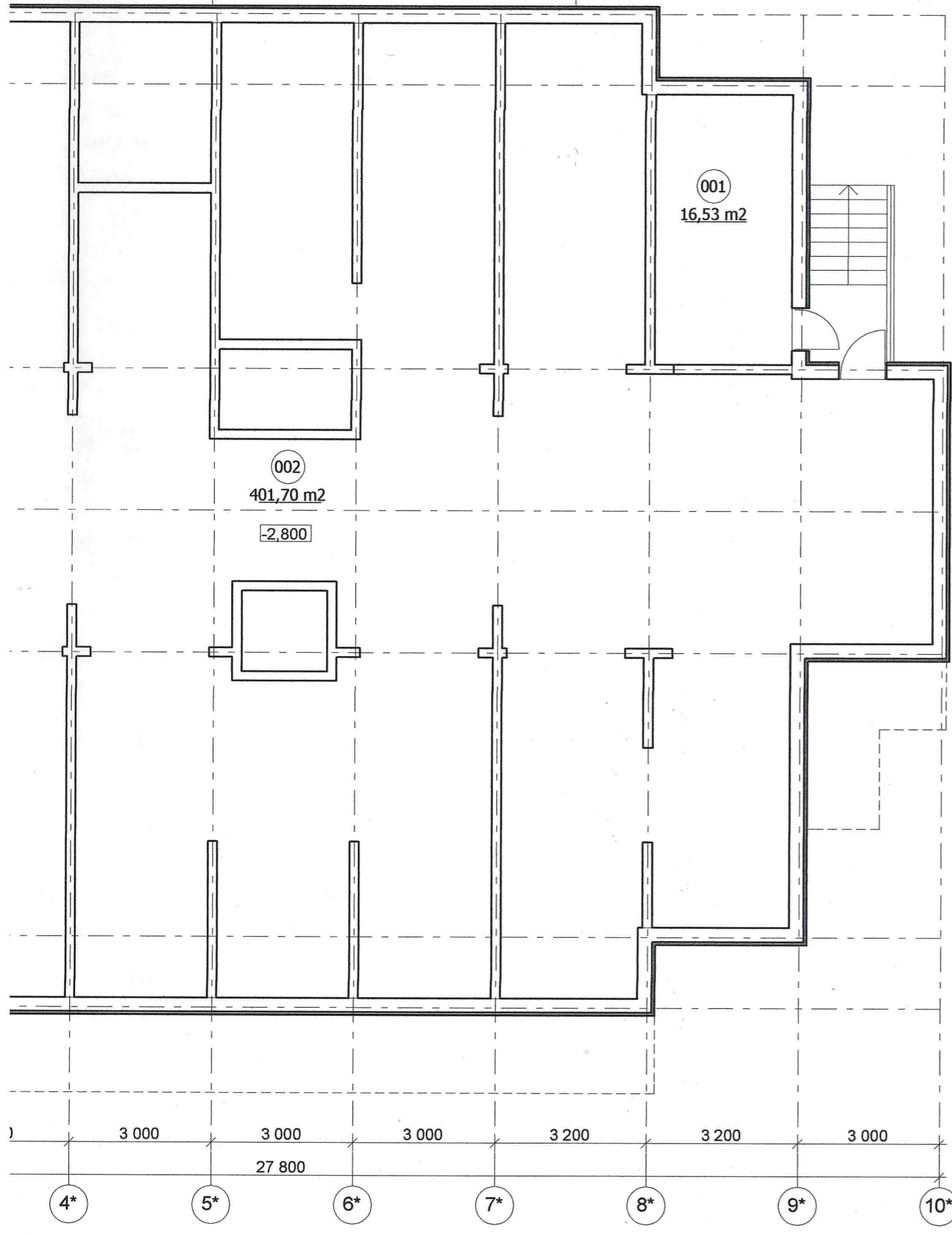
Инв. N подл.  
Подпись и дата  
Взамен инв. N



№ изм.	Кв.
ГАП	Архит.

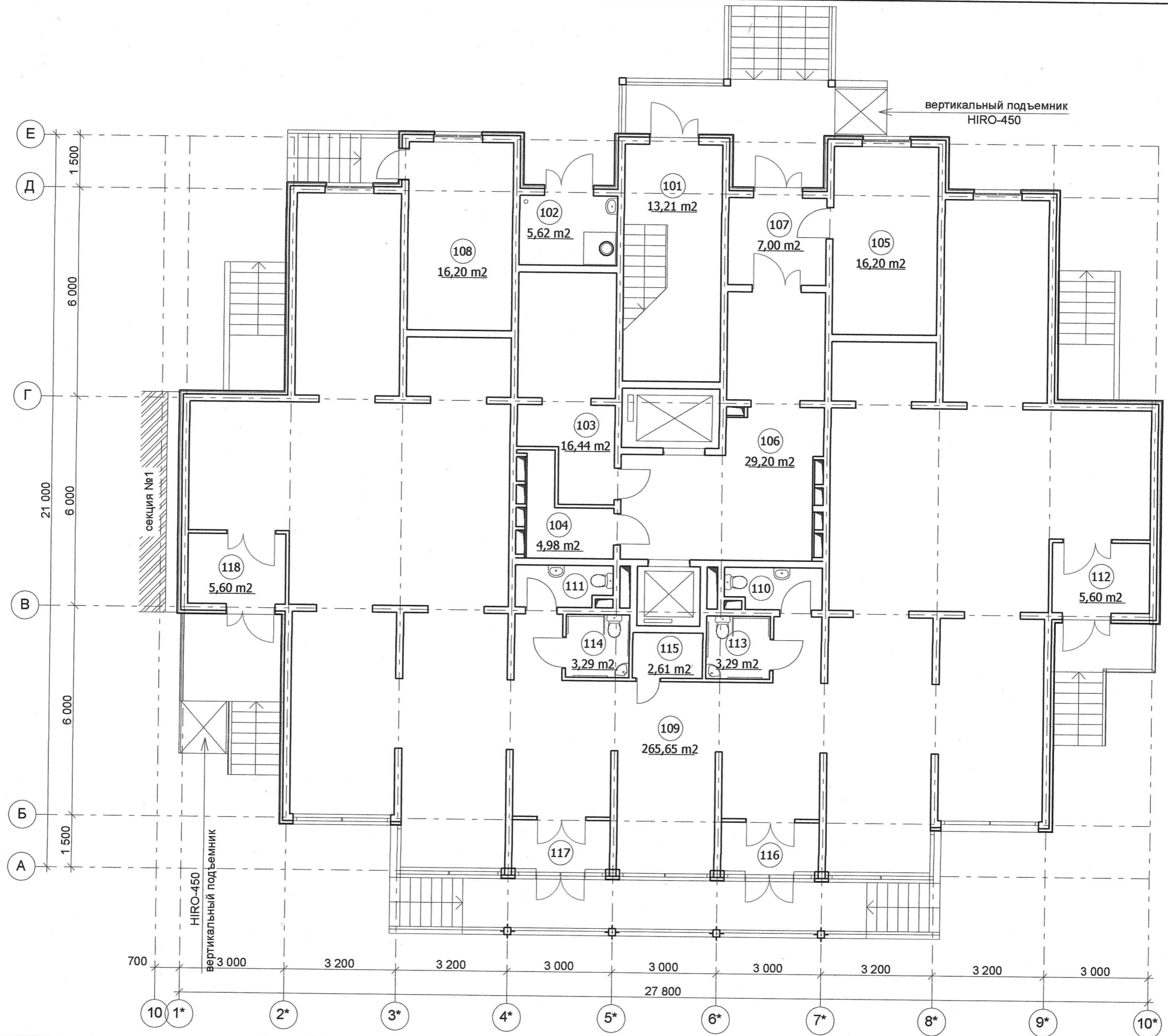
Экспликация помещений

№ пом.	Наименование помещения	Площадь, м <sup>2</sup>
001	насосная	16,53
002	подвал	401,70

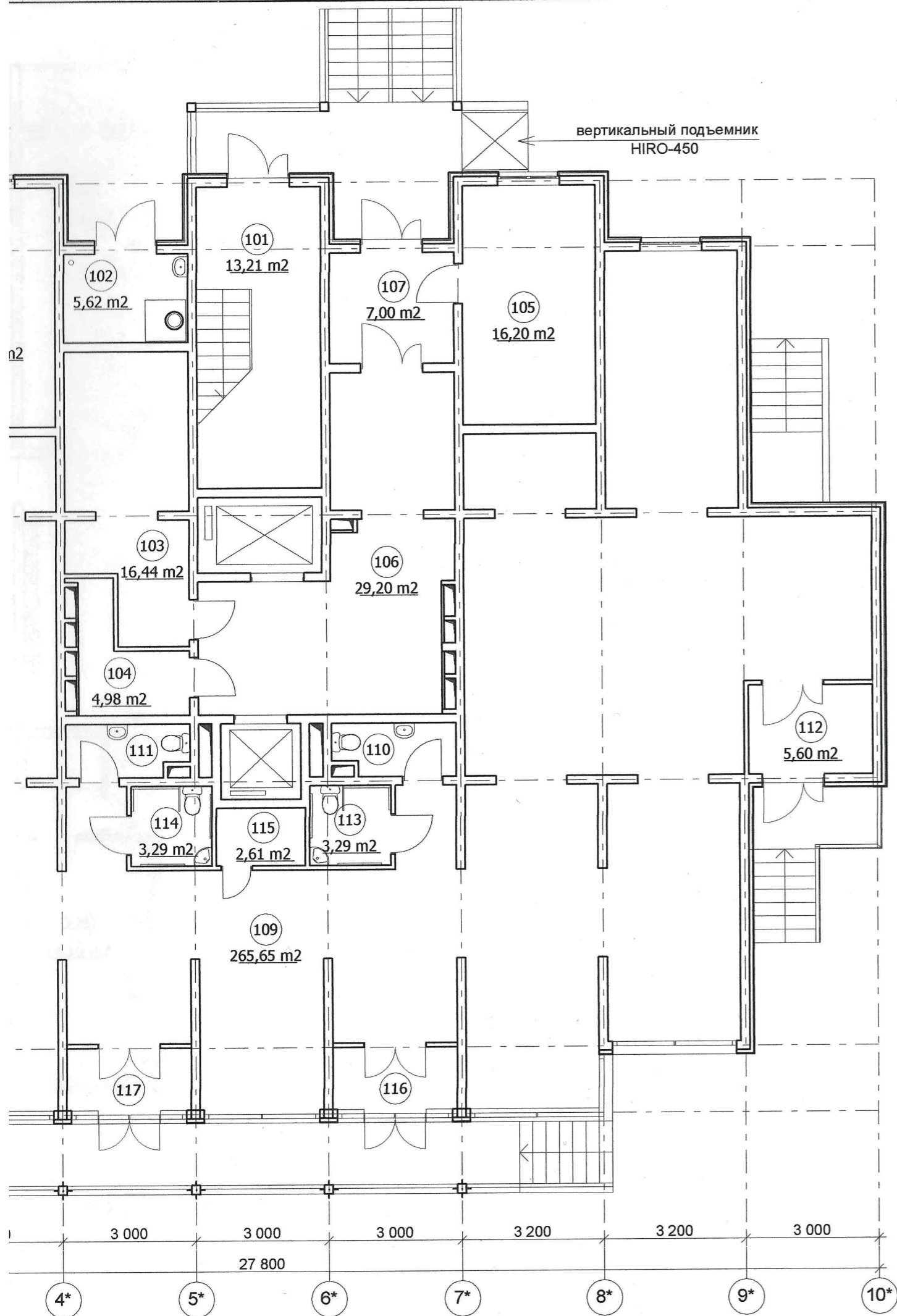


					2013	ПР-002-АР.ГЧ			
						Многоквартирный жилой дом по ул.Парковая, 79 в г. Анапа \ вторая очередь.			
№ изм.	Коп.уч.	Лист	№ док.	Подпись	Дата	Секция 2.	Стадия	Лист	Листов
ГАП				Сигачев О.К.			ПД		
Архитект.				Сигачев К.О.		План подвала. М 1:100.	ООО "С.Проект" Свидетельство № П.037.23.5427.12.2012 от 17.12.2012г.		

Ивл. N подл. Подпись и дата. Взамен инв. N



№ изм.	Кол. уч.
ГАП	Архитект



Экспликация помещений

№ пом.	Наименование помещения	Площадь, м <sup>2</sup>
101	лестничная клетка	13,17
102	мусоросборочная камера	5,62
103	электрощитовая	17,40
104	комната уборочного инвентаря	4,14
105	ИТП	16,20
106	лифтовой холл с коридором	39,20
107	тамбур	7,00
108	пожарный пост	16,20
109	помещения коммерческого назначения (офисы)	265,65
110	туалет	3,36
111	туалет	3,36
112	тамбур	5,60
113	уборная	3,29
114	уборная для МГН	3,29
115	комната уборочного инвентаря	2,61
116	тамбур	3,64
117	тамбур	3,64
118	тамбур	5,60

						2013	ПР-002-АР.ГЧ				
						Многоквартирный жилой дом по ул. Парковая, 79 в г. Анапа \ вторая очередь.					
№ изм.	Коп. уч.	Лист	№ док.	Подпись	Дата	Секция 2.			Стадия	Лист	Листов
ГАП				Сигачев О.К.					ПД		
Архитект.				Сигачев К.О.							
						План 1 этажа. М 1:100.			ООО "С.Проект" Свидетельство № П.037.23.5427.12.2012 от 17.12.2012г.		

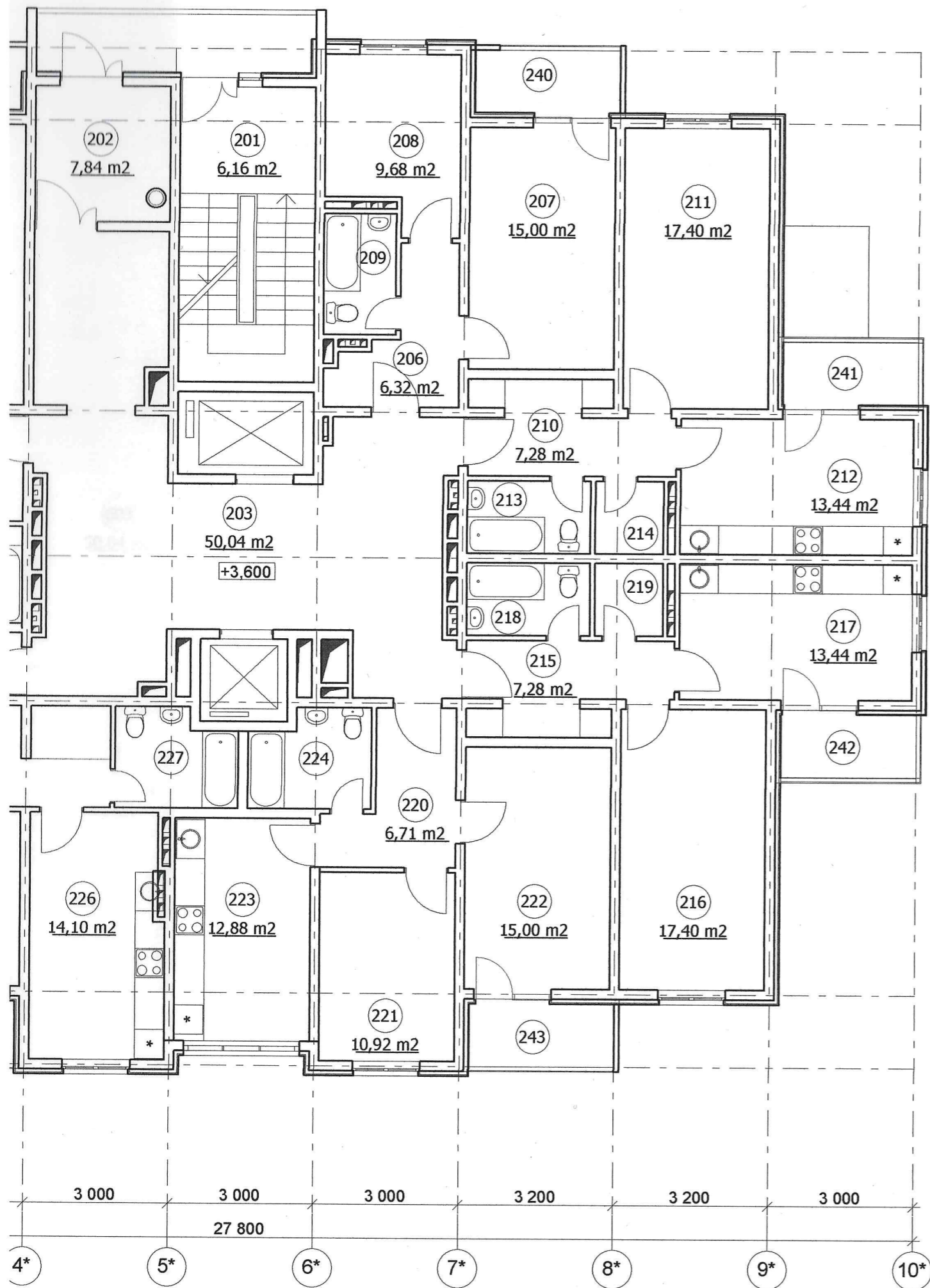


секция №1

Инва. N подл.      Подпись и дата      Взамен инв. N

№ изм.    К  
 ГАП  
 Архит





Экспликация помещений

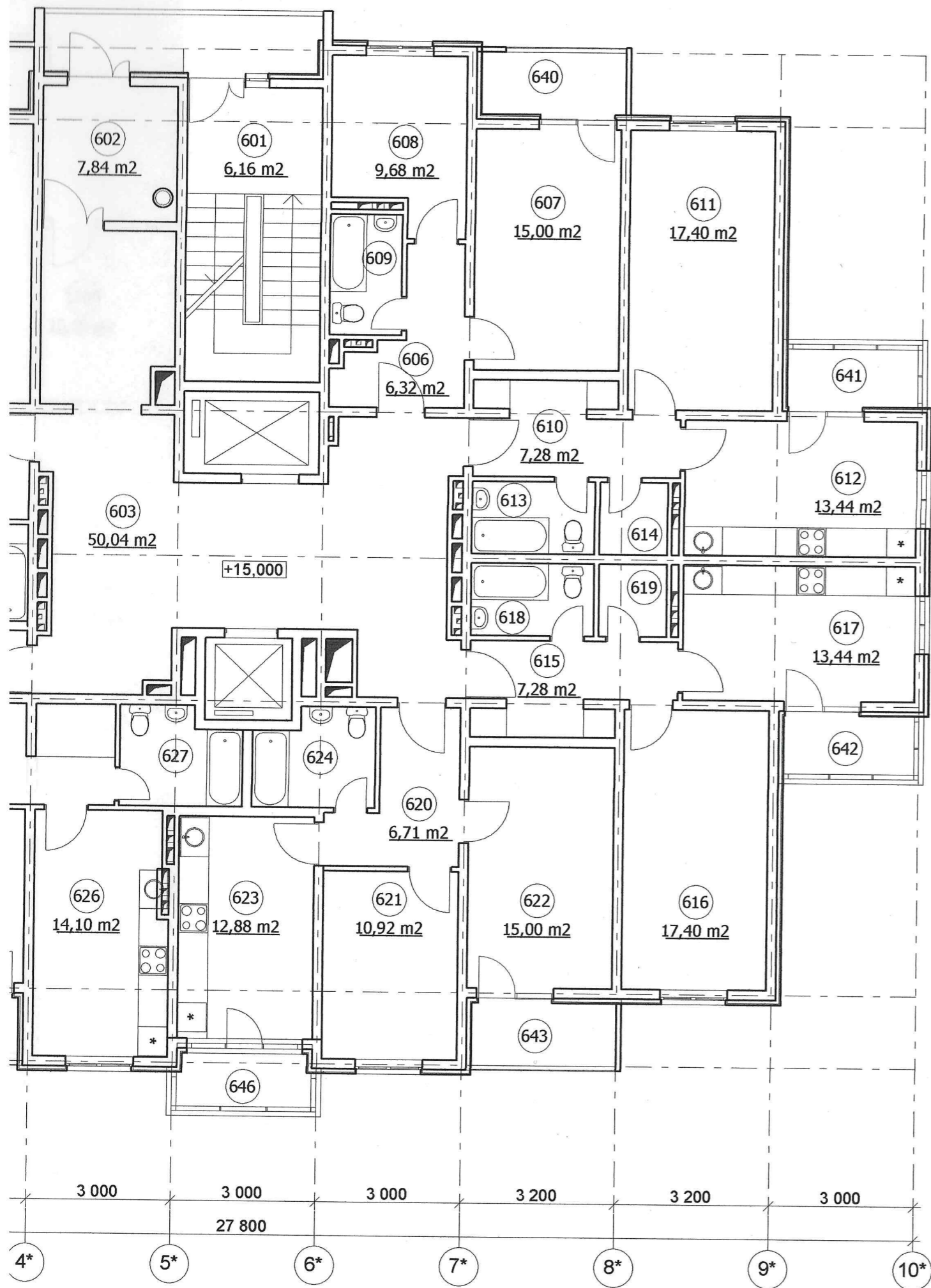
№ пом.	Наименование помещения	Площадь, м²	№ пом.	Наименование помещения	Площадь, м²
201	лестничная клетка	6,16	224	жилая комната	17,40
202	тамбур	7,84	225	жилая комната	10,80
203	лифтовой холл с коридором	50,04	226	кухня	14,10
204	лоджия	3,23	227	сан. узел	4,85
205	лоджия	3,54	228	прихожая	10,17
206	прихожая	6,32	229	жилая комната	17,40
207	жилая комната	15,00	230	жилая комната	17,40
208	кухня	9,68	231	жилая комната	18,62
209	сан. узел	3,75	232	кухня	13,44
210	прихожая	7,28	233	сан. узел	4,70
211	жилая комната	17,40	234	прихожая	7,28
212	кухня	13,44	235	жилая комната	15,00
213	сан. узел	3,83	236	жилая комната	17,40
214	кладовка	2,48	237	кухня	13,44
215	прихожая	7,28	238	сан. узел	3,83
216	жилая комната	17,40	239	кладовка	2,48
217	кухня	13,44	240	лоджия	3,54
218	сан. узел	3,90	241	лоджия	3,23
219	кладовка	2,48	242	лоджия	3,23
220	прихожая	6,71	243	лоджия	3,54
221	жилая комната	10,92	244	лоджия	3,54
222	жилая комната	15,00	245	лоджия	3,23
223	прихожая	13,56			

						2013	ПР-002-АР.ГЧ			
							Многоквартирный жилой дом по ул.Парковая, 79 в г. Анапа \ вторая очередь.			
№ изм.	Коп.уч.	Лист	№ док.	Подпись	Дата		Секция 2.	Стадия	Лист	Листов
ГАП				Сигачев О.К.				ПД		
Архитект.				Сигачев К.О.						
							План 2-5 этажей. М 1:100.	ООО "С.Проект" Свидетельство № П.037.23.5427.12.2012 от 17.12.2012г.		



Инв. N подл. \_\_\_\_\_  
 Подпись и дата \_\_\_\_\_  
 Взамен инв. N \_\_\_\_\_

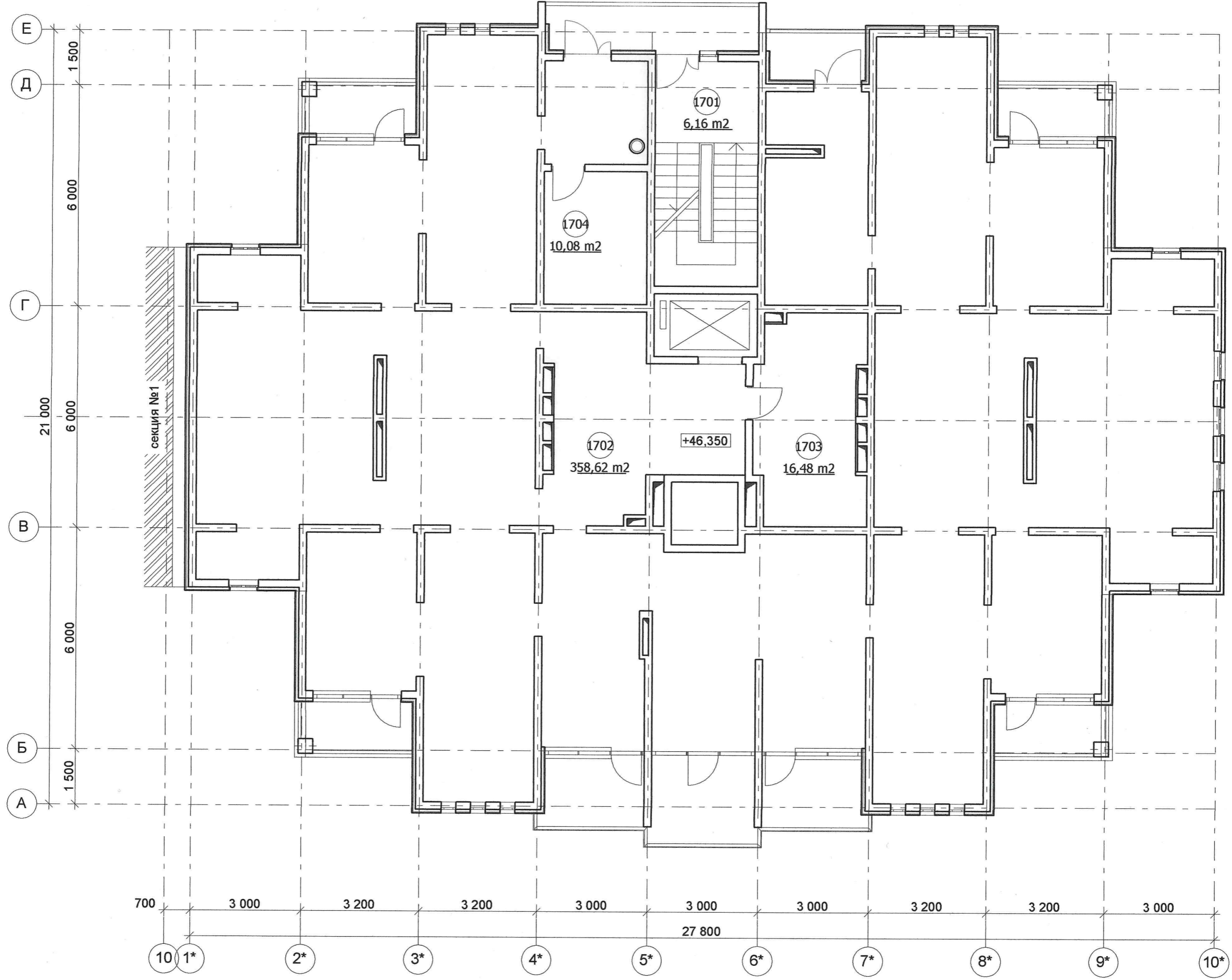
№ изм. Кол. \_\_\_\_\_  
 ГАП \_\_\_\_\_  
 Архитек \_\_\_\_\_



Экпликация помещений

№ пом.	Наименование помещения	Площадь, м <sup>2</sup>	№ пом.	Наименование помещения	Площадь, м <sup>2</sup>
601	лестничная клетка	6,16	624	жилая комната	17,40
602	тамбур	7,84	625	жилая комната	10,80
603	лифтовой холл с коридором	50,04	626	кухня	14,10
604	лоджия	3,23	627	сан. узел	4,85
605	лоджия	3,54	628	прихожая	10,17
606	прихожая	6,32	629	жилая комната	17,40
607	жилая комната	15,00	630	жилая комната	17,40
608	кухня	9,68	631	жилая комната	18,62
609	сан. узел	3,75	632	кухня	13,44
610	прихожая	7,28	633	сан. узел	4,70
611	жилая комната	17,40	634	прихожая	7,28
612	кухня	13,44	635	жилая комната	15,00
613	сан. узел	3,83	636	жилая комната	17,40
614	кладовка	2,48	637	кухня	13,44
615	прихожая	7,28	638	сан. узел	3,83
616	жилая комната	17,40	639	кладовка	2,48
617	кухня	13,44	640	лоджия	3,54
618	сан. узел	3,90	641	лоджия	3,23
619	кладовка	2,48	642	лоджия	3,23
620	прихожая	6,71	643	лоджия	3,54
621	жилая комната	10,92	644	лоджия	3,54
622	жилая комната	15,00	645	лоджия	3,23
623	прихожая	13,56			

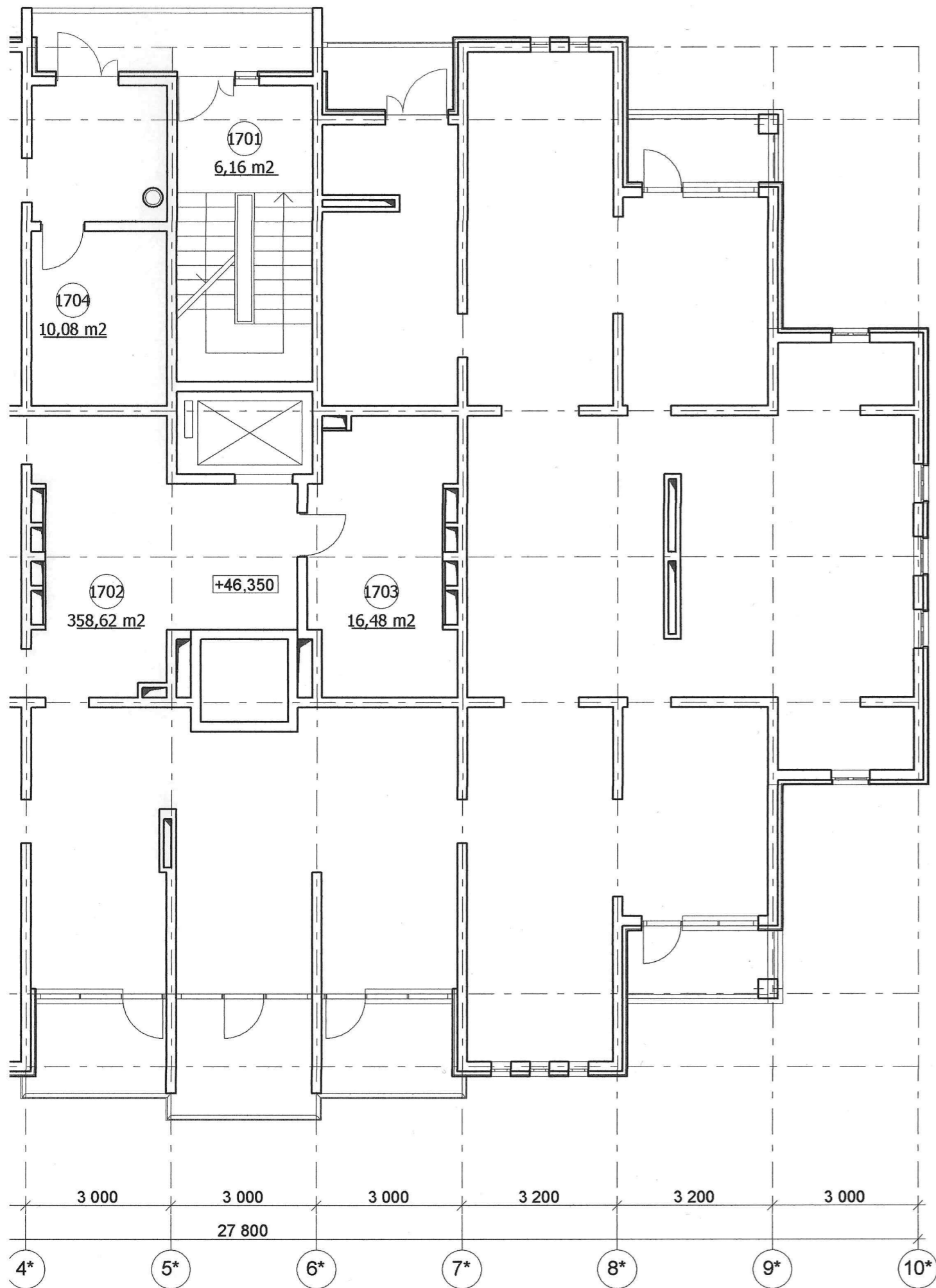
					2013	ПР-002-АР.ГЧ			
						Многоквартирный жилой дом по ул.Парковая, 79 в г. Анапа \ вторая очередь.			
№ изм.	Кол.уч.	Лист	№ док.	Подпись	Дата	Секция 2.	Стадия	Лист	Листов
ГАП				Сигачев О.К.			ПД		
Архитект.				Сигачев К.О.					
						План 6 - 16 этажей. М 1:100.	ООО "С.Проект" Свидетельство № П.037.23.5427.12.2012 от 17.12.2012г.		



Инв. N подл. \_\_\_\_\_  
 Подпись и Дата \_\_\_\_\_  
 Взамен инв. N \_\_\_\_\_

№ изм.	Кол. у
ГАП	Архитект

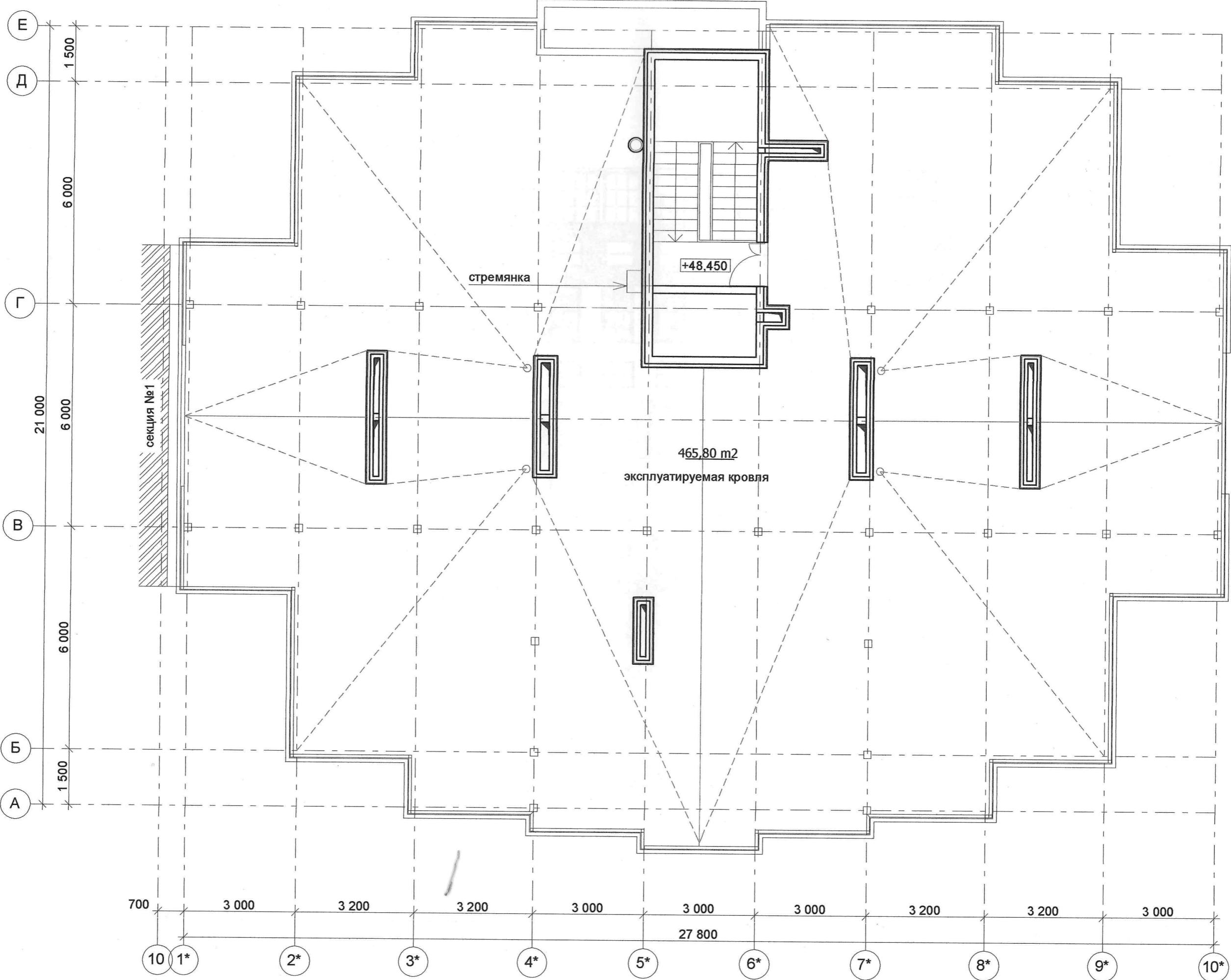
Эк  
 №



Экспликация помещений

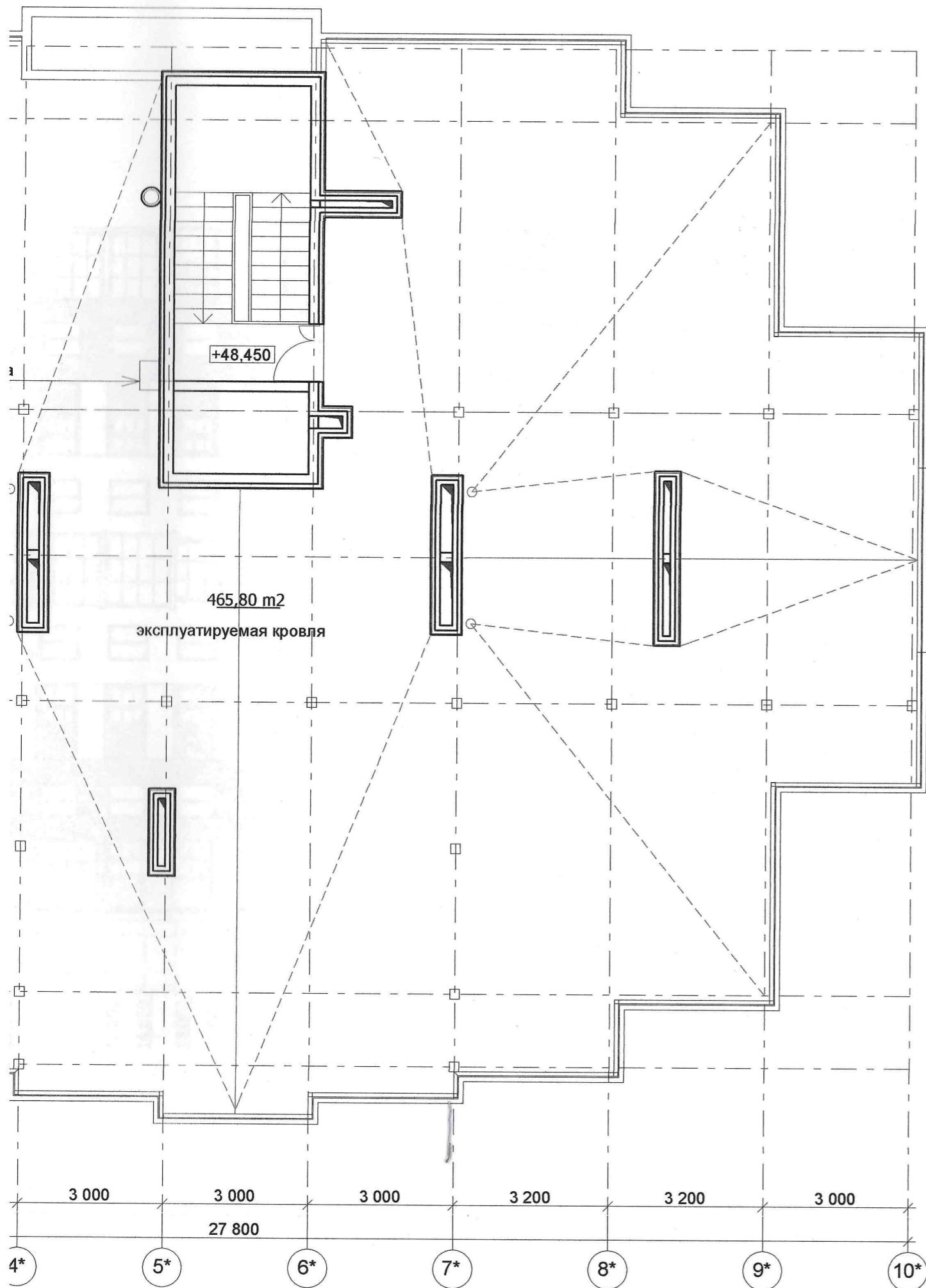
№ пом.	Наименование помещения	Площадь, м <sup>2</sup>
1701	лестничная клетка	6,16
1702	техническое помещение	358,62
1703	венткамера	16,48
1704	узел связи	10,08

						2013	ПР-002-АР.ГЧ			
						Многоквартирный жилой дом по ул.Парковая, 79 в г. Анапа \ вторая очередь.				
№ изм.	Кол.уч.	Лист	№ док.	Подпись	Дата	Секция 2.		Стадия	Лист	Листов
ГАП		Сигачев О.К.						ПД		
Архитект.		Сигачев К.О.				Технический этаж. М 1:100.		ООО "С.Проект" Свидетельство № П.037.23.5427.12.2012 от 17.12.2012г.		

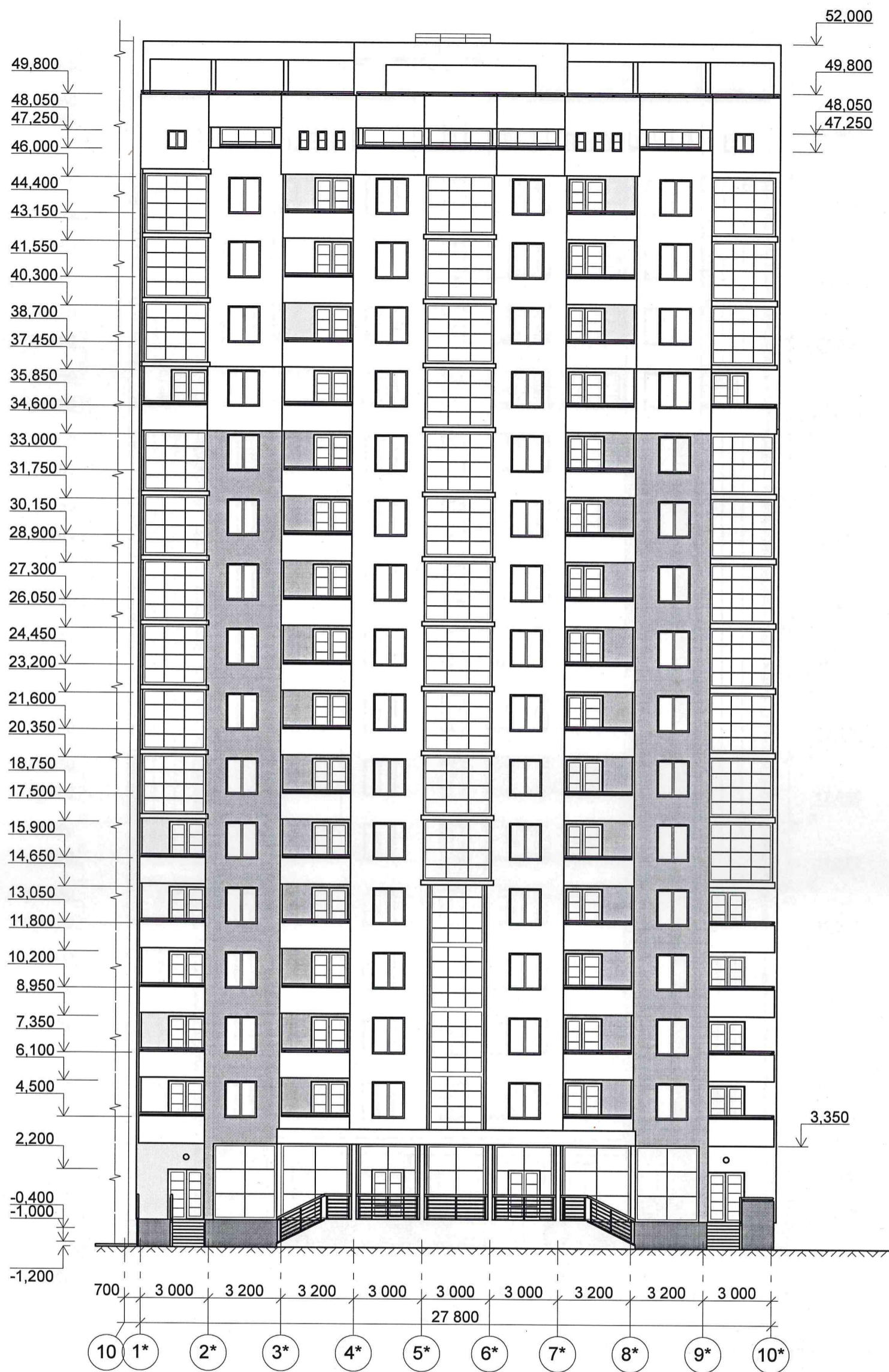


Инв. N подл. \_\_\_\_\_  
 Подпись и дата \_\_\_\_\_  
 Взамен инв. N \_\_\_\_\_

№ изм.	Кол. у
ГАП	Архитек



						2013	ПР-002-АР.ГЧ		
							Многоквартирный жилой дом по ул.Парковая, 79 в г. Анапа \ вторая очередь.		
№ изм.	Коп.уч.	Лист	№ док.	Подпись	Дата		Стадия	Лист	Листов
ГАП		Сигачев О.К.		<i>[Signature]</i>			ПД		
Архитект.		Сигачев К.О.		<i>[Signature]</i>		Секция 2.			
						План кровли. М 1:100.	ООО "С.Проект" Свидетельство № П.037.23.5427.12.2012 от 17.12.2012г.		



Примечание: Схему открывания окон см. лист АР-23

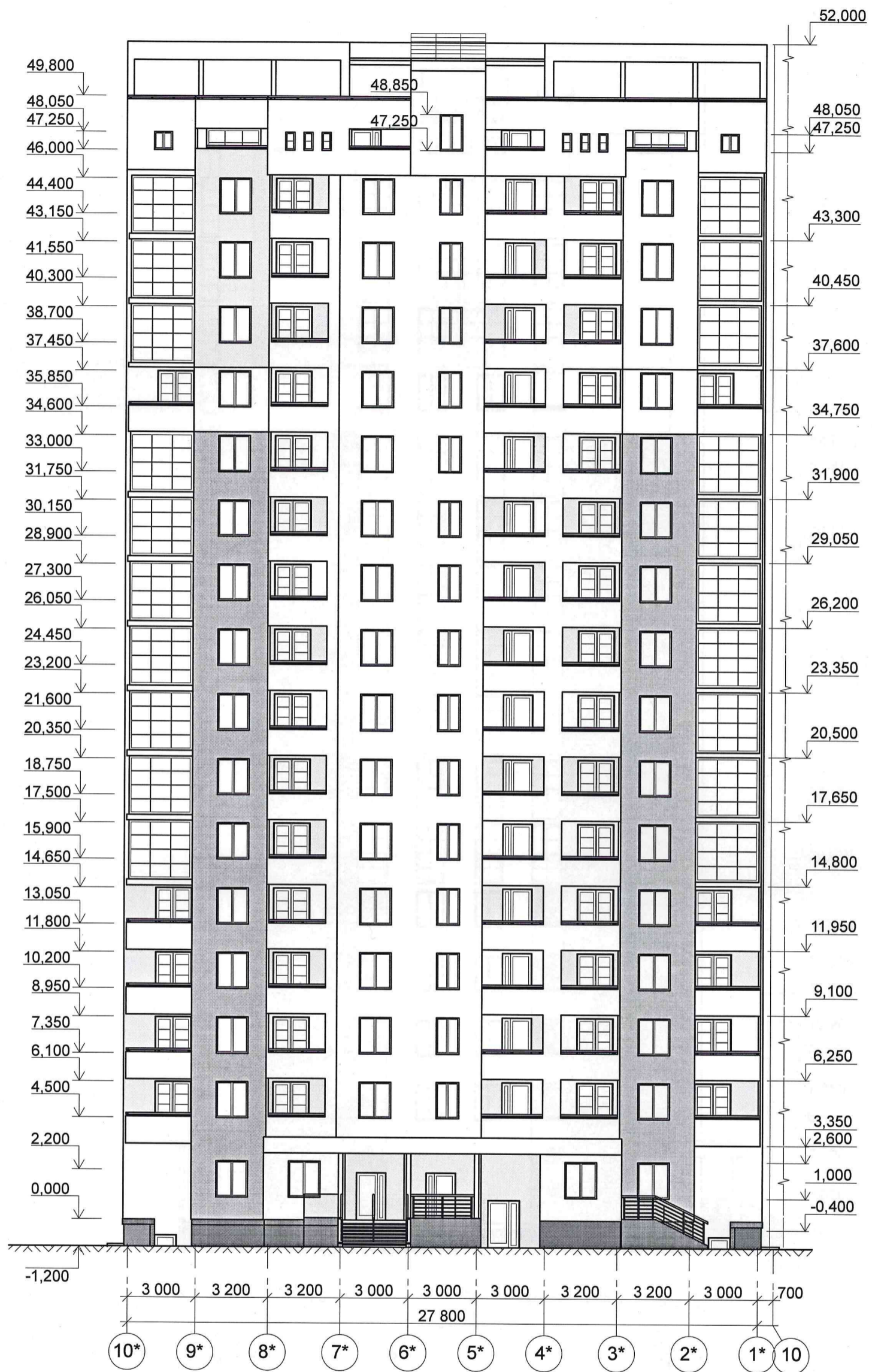
						2013	ПР-002-АР.ГЧ				
						Многоквартирный жилой дом по ул.Парковая, 79 в г. Анапа \ вторая очередь.					
№ изм.	Кол.уч.	Лист	№ док.	Подпись	Дата	Секция 2.		Стадия	Лист	Листов	
ГАП		Сигачев О.К.						ПД			
Архитект.		Сигачев К.О.									
Архитект.		Сигачева И.И.									
						Фасад в осях 1-10. М 1:200.			ООО "С.Проект" Свидетельство № П.037.23.5427.12.2012 от 17.12.2012г.		

Инв. N подл.

Подпись и дата

Взамен инв. N

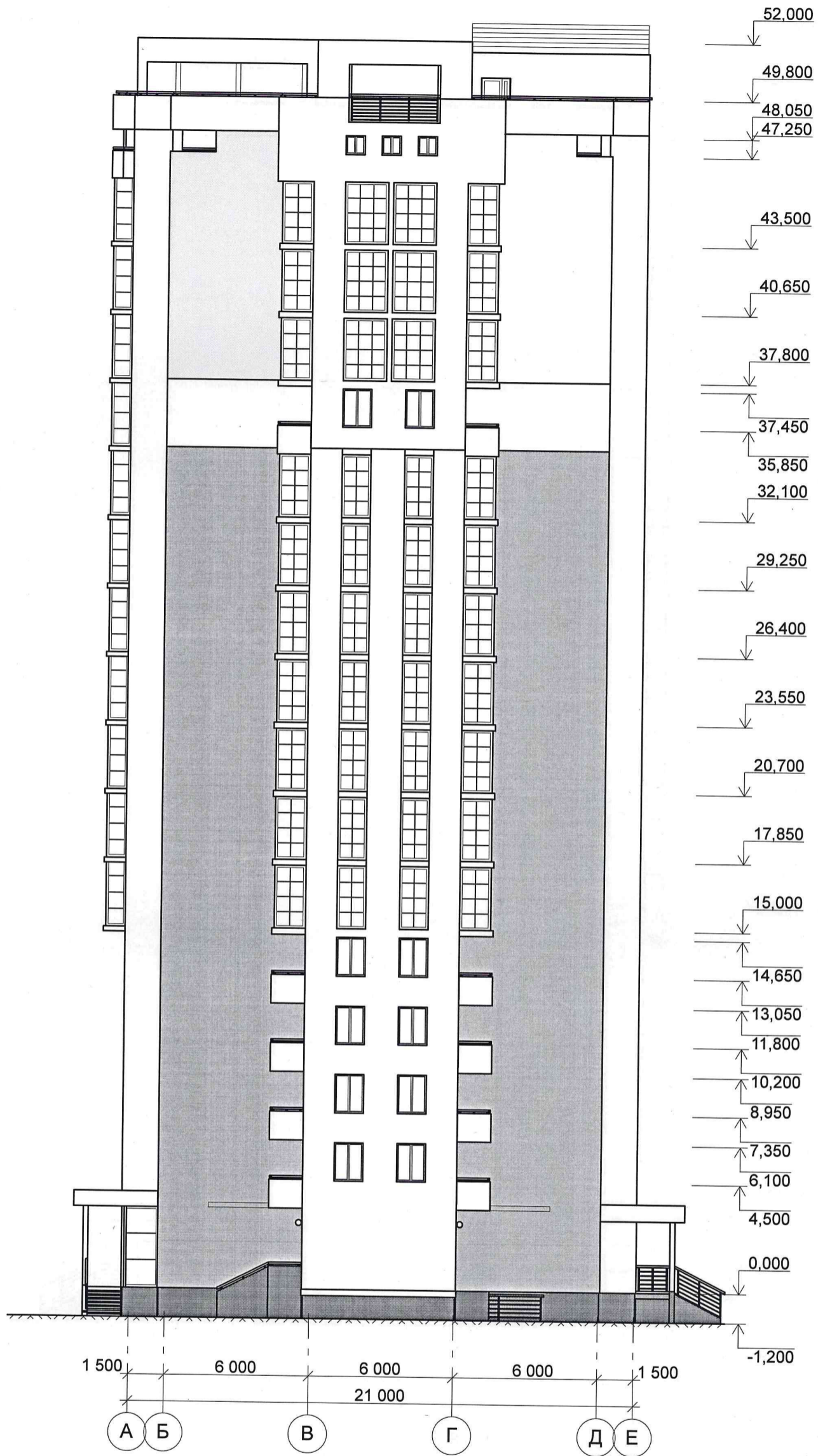




Примечание: Схему открывания окон см. лист АР-23

Инва. N подл.	Подпись и дата	Взамен инв. N
---------------	----------------	---------------

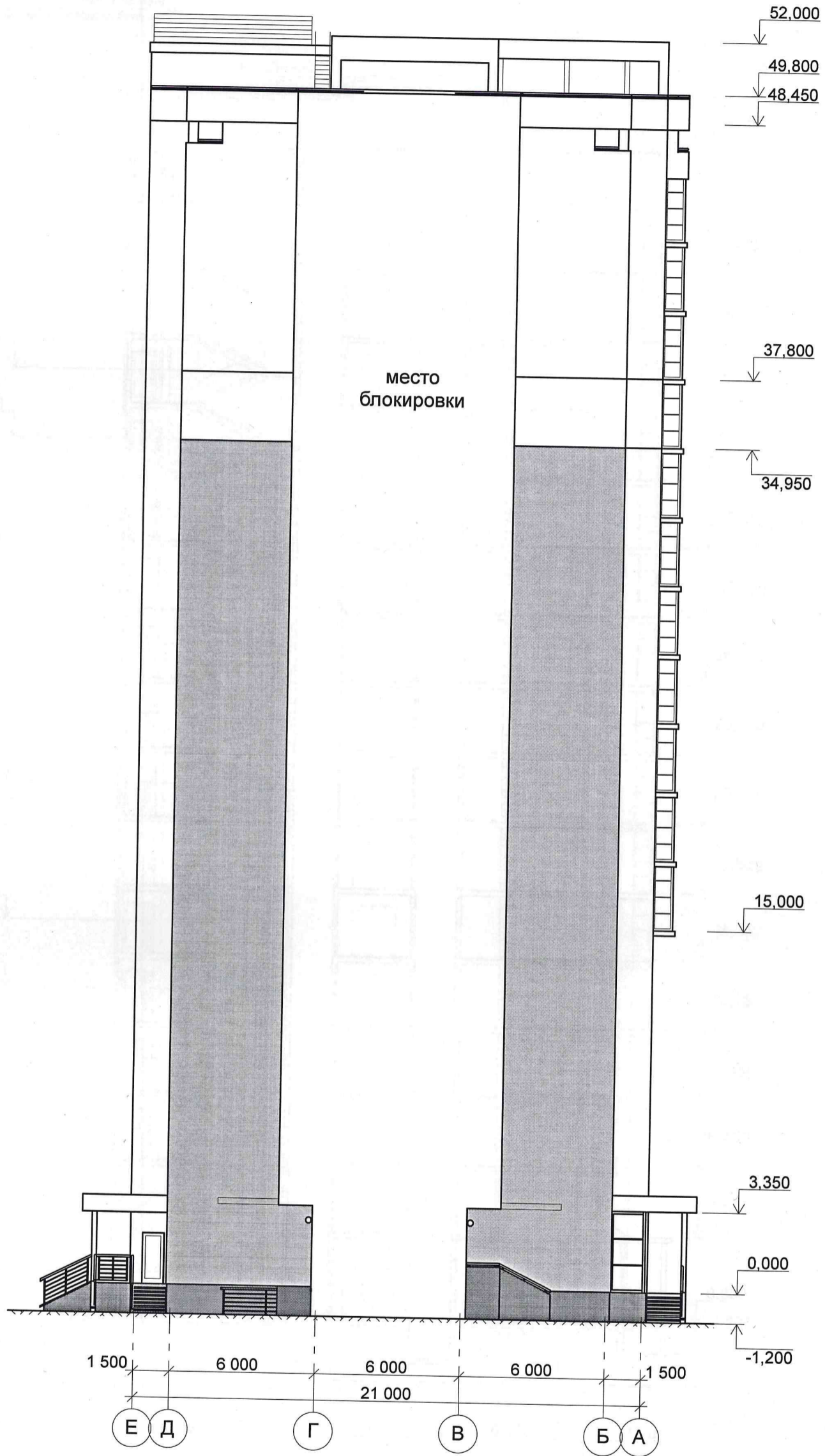
						2013	ПР-002-АР.ГЧ			
						Многоквартирный жилой дом по ул.Парковая, 79 в г. Анапа \ вторая очередь.				
№ изм.	Кол.уч.	Лист	№ док.	Подпись	Дата	Секция 2.		Стадия	Лист	Листов
ГАП		Сигачев О.К.						ПД		
Архитект.		Сигачев К.О.								
Архитект.		Сигачева И.И.								
						Фасад в осях 10-1. М 1:200.		ООО "С.Проект" Свидетельство № П.037.23.5427.12.2012 от 17.12.2012г.		



Примечание: Схему открывания окон см. лист АР-23

					2013	ПР-002-АР.ГЧ			
					Многоквартирный жилой дом по ул.Парковая, 79 в г. Анапа \ вторая очередь.				
№ изм.	Кол.уч.	Лист	№ док.	Подпись	Дата	Секция 2.	Стадия	Лист	Листов
ГАП		Сигачев О.К.		<i>[Signature]</i>			ПД		--
Архитект.		Сигачев К.О.		<i>[Signature]</i>		Фасад в осях А-Е. М 1:200.	ООО "С.Проект" Свидетельство № П.037.23.5427.12.2012 от 17.12.2012г.		
Архитект.		Сигачева И.И.		<i>[Signature]</i>					

Изм. N подл. | Подпись и дата | Взамен инв. N



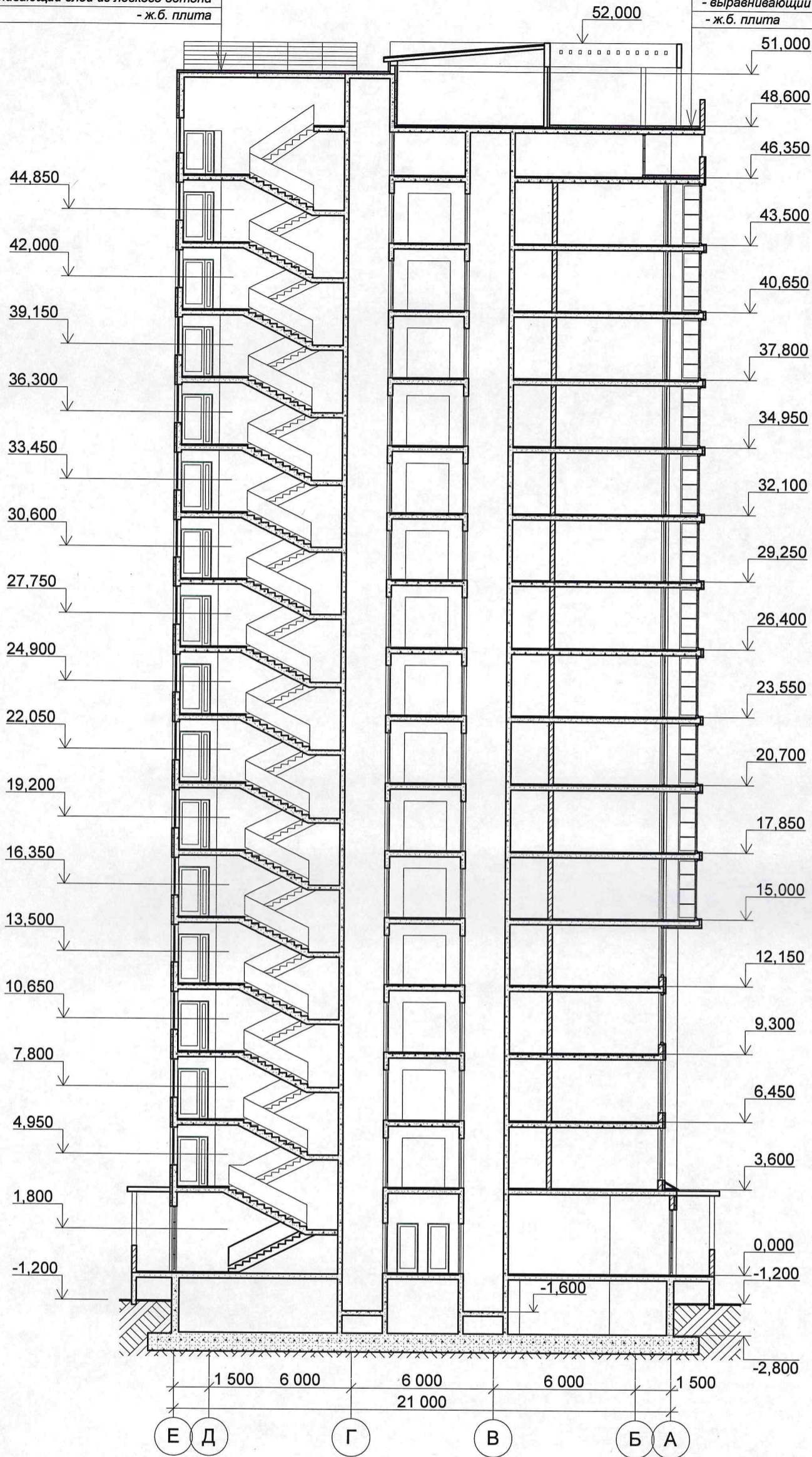
Примечание: Схему открывания окон см. лист АР-23

						2013	ПР-002-АР.ГЧ			
						Многоквартирный жилой дом по ул.Парковая, 79 в г. Анапа \ вторая очередь.				
№ изм.	Кол.уч.	Лист	№ док.	Подпись	Дата	Секция 2.		Стадия	Лист	Листов
ГАП		Сигачев О.К.						ПД	21	23
Архитект.		Сигачев К.О.		<i>[Signature]</i>						
Архитект.		Сигачева И.И.		<i>[Signature]</i>						
						Фасад в осях Е-А. М 1:200.		ООО "С.Проект" Свидетельство № П.037.23.5427.12.2012 от 17.12.2012г.		

Инов. N подл. | Подпись и дата | Взамен инв. N

- защитный слой  
 - гидроизоляционный ковер  
 - утеплитель (верхний слой - ISOVER OL-K-30)  
 - утеплитель (нижний слой - ISOVER OL-P)  
 - пароизоляция  
 - выравнивающий слой из легкого бетона  
 - ж.б. плита

- защитный слой  
 - гидроизоляционный ковер  
 - утеплитель (верхний слой - ISOVER OL-K-30)  
 - утеплитель (нижний слой - ISOVER OL-P)  
 - пароизоляция  
 - выравнивающий слой из легкого бетона  
 - ж.б. плита



Взамен инв. N  
 Подпись и дата  
 Инв. N подл.

						2013	ПР-002-АР.ГЧ				
						Многоквартирный жилой дом по ул.Парковая, 79 в г. Анапа \ вторая очередь.					
№ изм.	Кол.уч.	Лист	№ док.	Подпись	Дата	Секция 2.			Стадия	Лист	Листов
ГАП		Сигачев О.К.		<i>[Signature]</i>		Разрез 2-2. М 1:200.			ПД		
Архитект.		Сигачев К.О.		<i>[Signature]</i>					ООО "С.Проект" Свидетельство № П.037.23.5427.12.2012 от 17.12.2012г.		
Архитект.		Сигачева И.И.		<i>[Signature]</i>							