



Общество с ограниченной ответственностью
«Южная строительно-энергетическая компания»
353453, город-курорт Анапа, ул. Промышленная, 2
ОГРН 1112301008709/ОКПО 37100819
ИНН 2301078558/КПП 230101001
тел./факс +7 (861) 224-77-72, e-mail: yustenkom@mail.ru

**Многоквартирный жилой дом по
ул. Парковая, 79 в г. Анапа / вторая очередь**

Экз. №

ПРОЕКТНАЯ ДОКУМЕНТАЦИЯ

Раздел 9 «Мероприятия по обеспечению пожарной безопасности»

ПР-002-ПБ

Том 9

Книга 3 / 4



Общество с ограниченной ответственностью
«Южная строительно-энергетическая компания»
353453, город-курорт Анапа, ул. Промышленная, 2
ОГРН 1112301008709/ОКПО 37100819
ИНН 2301078558/КПП 230101001
тел./факс +7 (861) 224-77-72, e-mail: yustenkom@mail.ru

Многоквартирный жилой дом по ул. Парковая, 79 в г. Анапа / вторая очередь

Экз. №

ПРОЕКТНАЯ ДОКУМЕНТАЦИЯ

Раздел 9 «Мероприятия по обеспечению пожарной безопасности»

ПР-002-ПБ

Том 9

Книга 3 / 4

ГЕНЕРАЛЬНЫЙ ДИРЕКТОР

А.С. МАКАРОВ

ГЛАВНЫЙ ИНЖЕНЕР ПРОЕКТА

К.В. ГАРЬКОВЕНКО

г.-к. Анапа
2013

Взам. инв. №

Подп. и дата

Инв. № подл.

Обозначение	Наименование	Примечание
ПР-002-ПБС	Том 9.1 Содержание	3
ПР-002-СП	Состав проектной документации	
ПР-002-ПБ.ТЧ	Мероприятия по обеспечению пожарной безопасности. Текстовая часть	
ПР-002-ПБ.ГЧ	Мероприятия по обеспечению пожарной безопасности. Графическая часть	
лист 1	Схема проезда пожарной техники	
лист 2	План эвакуации из подвала. Секция № 1	
лист 3	План эвакуации из подвала. Секция № 2	
лист 4	План эвакуации 1-го этажа. Секция № 1	
лист 5	План эвакуации 1-го этажа. Секция № 2	
лист 6	План эвакуации с типового этажа (2-16). Секция № 1	
лист 7	План эвакуации с типового этажа (2-16). Секция № 2	
лист 8	Структура ПС	
лист 9.1	Схема орошения АУПТ подвала. План расстановки пожарных кранов. Секция № 1	
лист 9.2	План расстановки пожарных кранов 1-го этажа. Секция № 1	
лист 9.3	План расстановки пожарных кранов 2-го этажа. Секция № 1	
лист 9.4	План расстановки пожарных кранов 3-5-го этажей. Секция № 1	
лист 9.5	План расстановки пожарных кранов 6-15-го этажей. Секция № 1	
лист 9.6	План расстановки пожарных кранов 16-го этажа. Секция № 1	
лист 9.7	План расстановки пожарных кранов технического этажа. Секция № 1	
лист 9.8	План расстановки пожарных кранов на кровле (в крышной котельной). Секция № 1	
лист 10.1	Схема орошения АУПТ подвала. План расстановки пожарных кранов. Секция № 2	
лист 10.2	План расстановки пожарных кранов 1-го этажа. Секция № 2	
лист 10.3	План расстановки пожарных кранов 2-го этажа. Секция № 2	

Взам. инв. №
Подп. и дата
Инв. № подл.

Изм.	Кол.уч.	Лист	№ док.	Подп.	Дата
Разработал		Рязанцев			
ГИП		Гарьковенко			

ПР-002-ПБС		
Том 9 Мероприятия по обеспечению пожарной безопасности		
Стадия	Лист	Листов
П	1	2
ООО «ЮСЭК» г.к. Анапа		

Обозначение	Наименование	Примечание
лист 10.4	План расстановки пожарных кранов 3-5-го этажей. Секция № 2	
лист 10.5	План расстановки пожарных кранов 6-15-го этажей. Секция № 2	
лист 10.6	План расстановки пожарных кранов 16-го этажа. Секция № 2	
лист 10.7	План расстановки пожарных кранов технического этажа. Секция № 2	
лист 10.8	План расстановки пожарных кранов на кровле (в крышной котельной). Секция № 2	
лист 11	Структурная схема противопожарного водопровода В2. Секция № 1.	
лист 12	Структурная схема противопожарного водопровода В2. Секция № 2.	
лист 13	Структурная схема системы дымоудаления	
Лист 14	План расположения оборудования и кабелей ПС на 1 этаже. Секция №1.	Секция №2 аналогично
Лист 15	План расположения оборудования и кабелей ПС на типовом этаже (2-16). Секция №1.	Секция №2 аналогично

ПР-002-ПБС

Лист

2

Лист N док. Подп. Дата

Многоквартирный жилой дом по ул. Парковая, 79 в

г. Анапа / вторая очередь

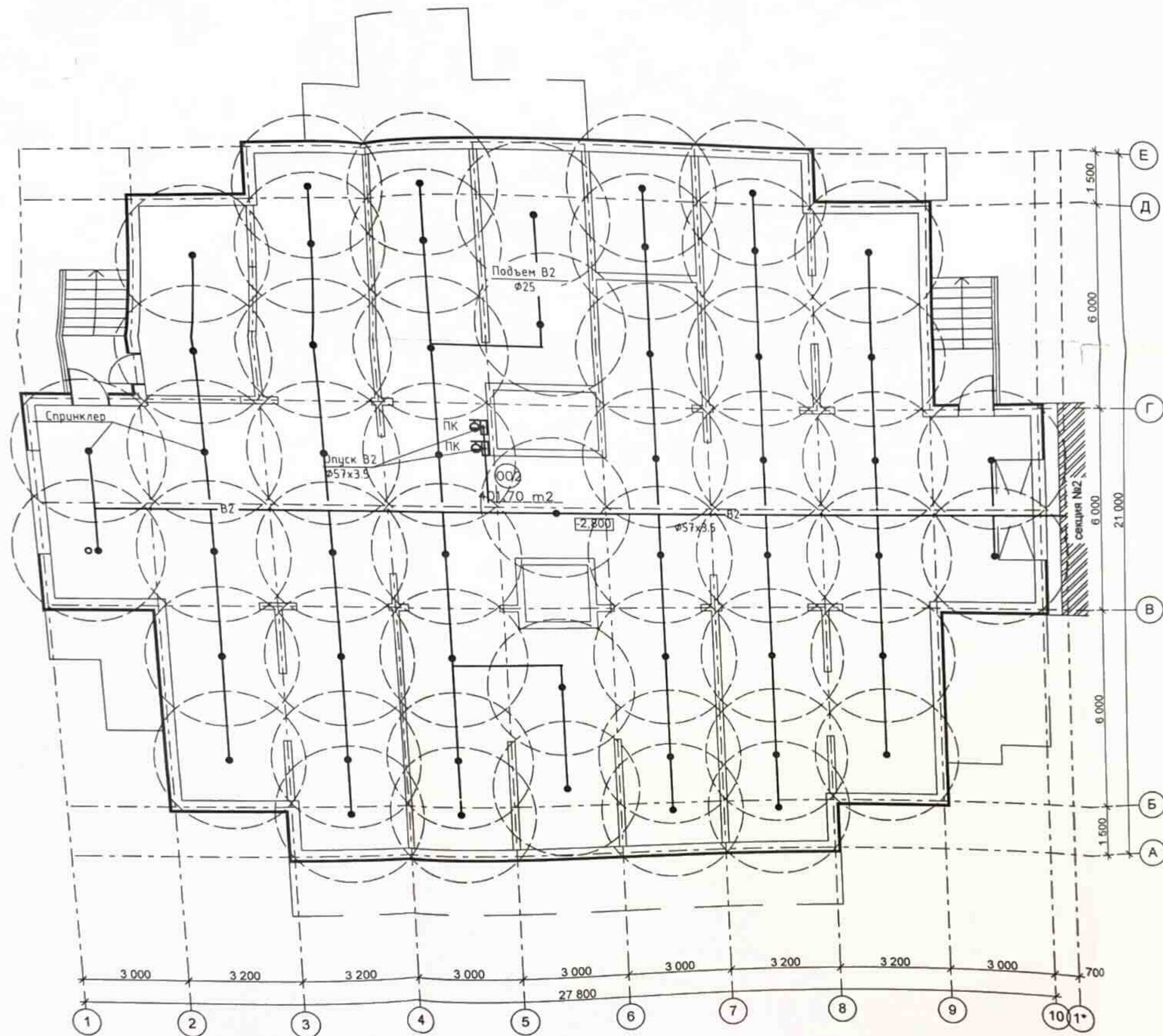
Номер тома	Шифр	Наименование	Примечание
Том 1	ПР-002-ПЗ	Пояснительная записка	
Том 2	ПР-002-ПЗУ	Схема планировочной организации земельного участка	
Том 3	ПР-002-АР	Архитектурные решения	
Том 4	ПР-002-КР	Конструктивные и объемно-планировочные решения	
Том 5		Сведения об инженерном оборудовании, о сетях инженерно-технического обеспечения, перечень инженерно-технических мероприятий, содержание технологических решений	
Том 5.1	ПР-002-ИОС1	Система электроснабжения	
Том 5.2	ПР-002-ИОС2	Система водоснабжения	
Том 5.3	ПР-002-ИОС3	Система водоотведения	
Том 5.4		Отопление, вентиляция и кондиционирование воздуха, тепловые сети	
Том 5.4.1	ПР-002-ИОС4.1	Отопление	
Том 5.4.2	ПР-002-ИОС4.2	Вентиляция	
Том 5.4.3.	ПР-002-ИОС4.3	Крышная котельная	
Том 5.5	ПР-002-ИОС5	Сети связи	
Том 5.6	ПР-002-ИОС6	Система газоснабжения	
Том 5.7	ПР-002-ИОС7	Технологические решения	
Том 6	ПР-002-ПОС	Проект организации строительства	
Том 8	ПР-002-ООС	Перечень мероприятий по охране окружающей среды	
Том 9	ПР-002-ПБ	Мероприятий по обеспечению пожарной безопасности	
Том 10	ПР-002-ОДИ	Мероприятия по обеспечению доступа инвалидов	
Том 11(1)	ПР-002-ЭЭ	Мероприятия по обеспечению соблюдения требований энергетической эффективности и требований оснащенности зданий, строений и сооружений приборами учета используемых энергетических ресурсов	

ПР-002-СП

Изм	Кол.уч	Лист	№ док.	Подпись	Дата	Состав проектной документации	Стадия	Лист	Листов
Разраб.		Гарьковенко					Состав проектной документации	П	
ГИП		Гарьковенко				ООО «ЮСЭК» г.-к. Анапа			

Экспликация помещений

№ пом.	Наименование помещения	Площадь, м ²
		16,53
002	подвал	401,70



Условные обозначения

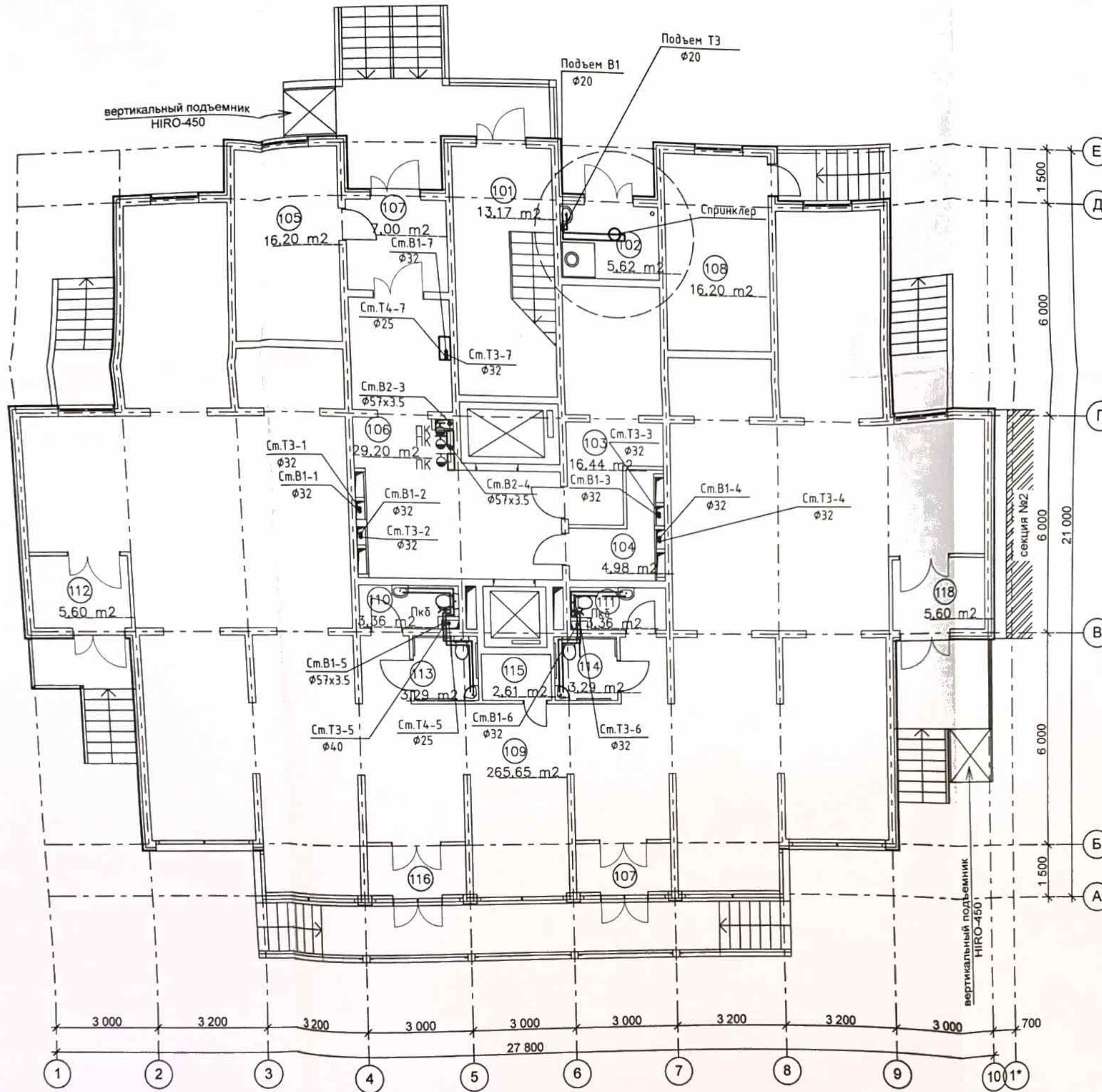
- В1 - хозяйственно-питьевой водопровод
- Т3 - трубопровод горячего водоснабжения прямой
- Т4 - трубопровод горячего водоснабжения обратный
- ☉ - пожарный кран
- └┘ - полочный кран внутренний
- ⌵ - запорная арматура

Соединение
 Взам инв №
 Подпись и дата
 № лист

PR-002-ИОС2.ГЧ Многоквартирный жилой дом по ул. Парковая 79 в г. Анапа / вторая очередь					
Изм.	Колуч.	Лист	№ док.	Подп.	Дата
Разраб.	Асеева				10.13
Секция 1		Стация	Лист	Листов	
План В2 на отм. -2.800		П	2	000 "ЮСЭК" г.-к Анапа	
Н. контр.	Сердюк				10.13
ГМП	Гарьковенко				10.13

Экпликация помещений

№ пом.	Наименование помещения	Площадь, м ²
101	лестничная клетка	13,17
102	мусоросборочная камера	5,62
103	электрощитовая	16,44
104	комната уборочного инвентаря	4,98
105	ИТП	16,20
106	внеквартирный коридор	39,20
107	тамбур	7,00
108	пожарный пост	16,20
109	помещения коммерческого назначения (офисы)	265,65
110	туалет	3,36
111	туалет	3,36
112	тамбур	5,60
113	уборная для МГН	3,29
114	уборная для МГН	3,29
115	комната уборочного инвентаря	2,61
116	тамбур	3,64
117	тамбур	3,64
118	тамбур	5,60



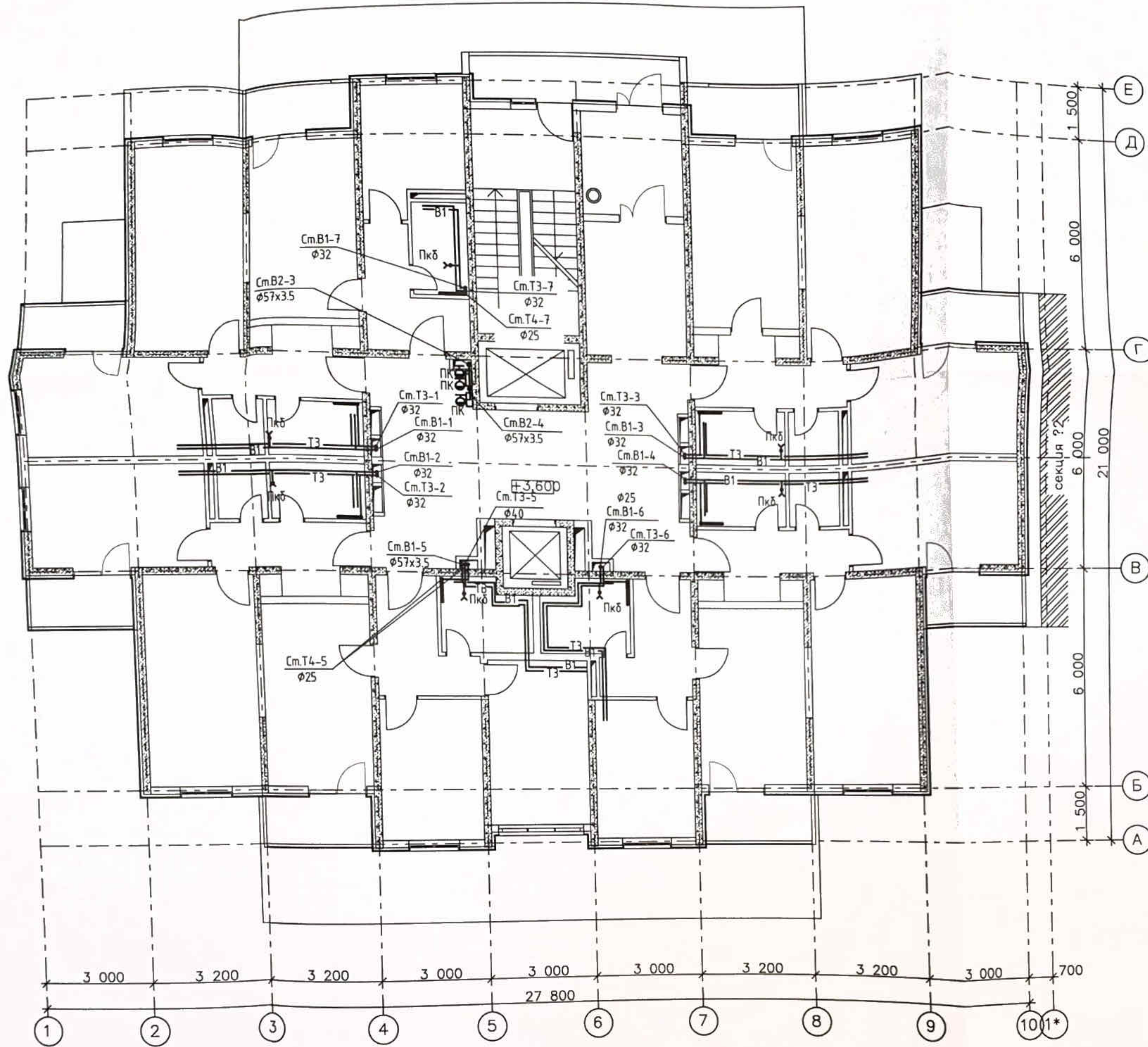
Условные обозначения

- В1 - хозяйственно-питьевой водопровод
- Т3 - трубопровод горячего водоснабжения прямой
- Т4 - трубопровод горячего водоснабжения обратный
- ☉ - пожарный кран
- ⊕ - поливочный кран внутренний
- ⊗ - запорная арматура

Изм.						Пр-002-ИОС2.ГЧ		
Разраб.						Многоквартирный жилой дом по ул. Парковая, 79 в г. Анапа / вторая очередь		
Контр.						Секция 1		
ГМП						План В1, В2, Т3, Т4 на 1-ом этаже		
Изм.	Колуч.	Лист	Ндоп.	Подп.	Дата	Стация	Лист	Листов
		Асеева			10.13	П	3	
		Сердюк			10.13			
		Гарьковенко			10.13			

Экспликация помещений

№ пом.	Наименование помещения	Площадь, м²
201	лестничная клетка	7,00
202	тамбур	5,32
203	лифтовой холл с коридором	50,04
204	лоджия	3,37
205	лоджия	4,03
206	прихожая	6,32
207	жилая комната	15,00
208	кухня	9,28
209	сан. узел	3,75
210	прихожая	7,28
211	жилая комната	17,40
212	кухня	13,44
213	сан. узел	3,83
214	кладовка	2,10
215	прихожая	7,28
216	жилая комната	17,40
217	кухня	13,44
218	сан. узел	3,83
219	кладовка	2,10
220	прихожая	6,71
221	жилая комната	10,92
222	жилая комната	15,00
223	кухня	12,88
224	сан. узел	4,85
225	прихожая	6,71
226	жилая комната	15,00
227	кухня	12,88
228	сан. узел	4,85
229	прихожая	7,28
230	жилая комната	17,40
231	кухня	13,44
232	сан. узел	3,83
233	кладовка	2,10
234	прихожая	7,28
235	жилая комната	15,00
236	жилая комната	17,40
237	кухня	13,44
238	сан. узел	3,83
239	кладовка	2,10
240	лоджия	3,90
241	лоджия	3,37
242	лоджия	3,37
243	лоджия	3,90
244	лоджия	3,90
245	лоджия	3,37



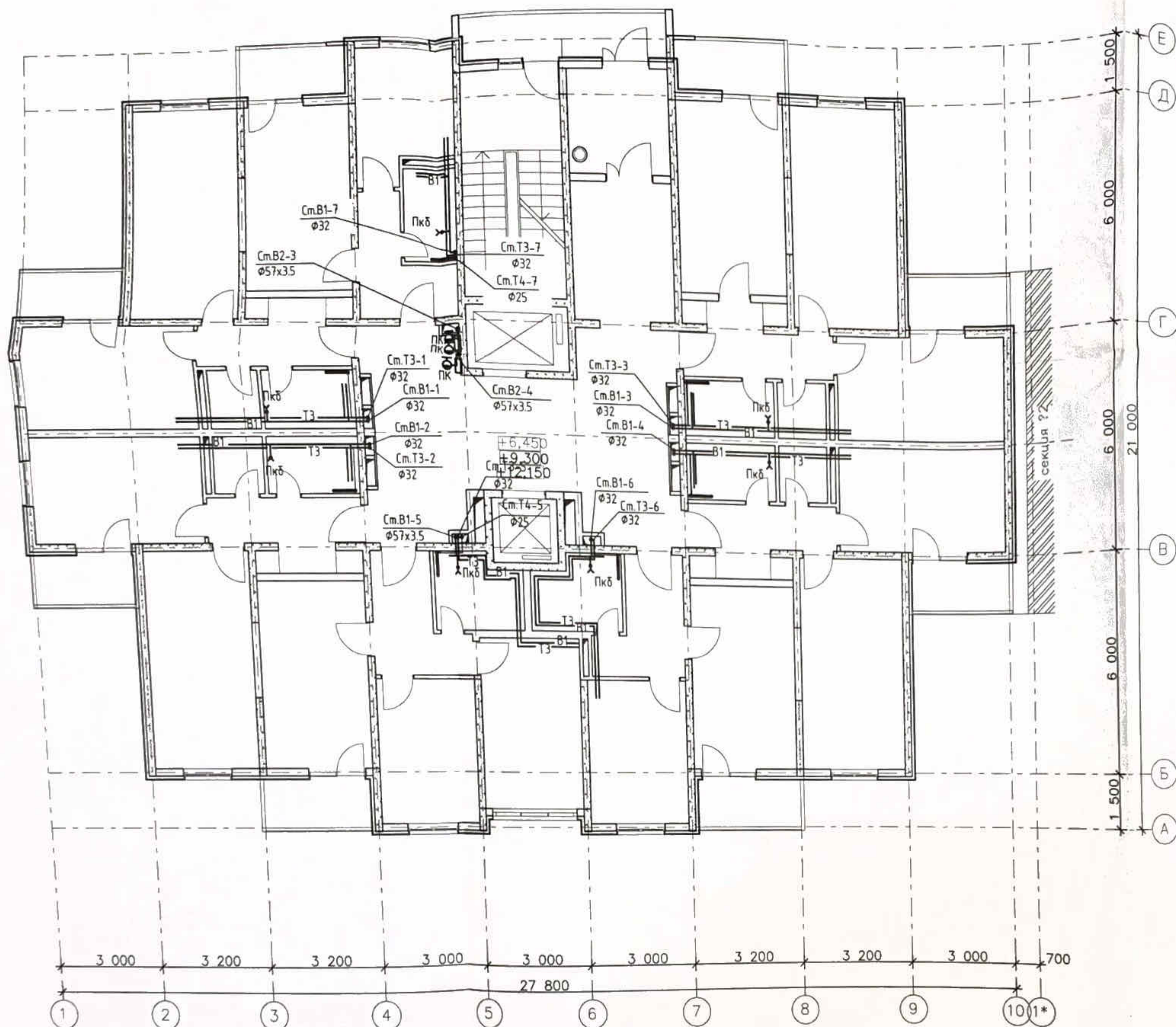
Условные обозначения

- В1 - хозяйственно-питьевой водопровод
- Т3 - трубопровод горячего водоснабжения прямой
- Т4 - трубопровод горячего водоснабжения обратный
- ☉ - пожарный кран
- ⊥ - поливочный кран внутренний
- ⌘ - запорная арматура
- Пкб - пожарный кран бытовой

<p>Пр-002-ИОС2.ГЧ</p> <p>Многоквартирный жилой дом по ул. Парковая, 79 в г. Анапа / вторая очередь</p>					
Изм.	Кол.уч.	Лист	№ок.	Подп.	Дата
Разраб.		Асеева			10.13
Секция 1			Стация	Лист	Листов
План В1, В2, Т3, Т4 на 2-ом этаже			П	4	
Н.контр. ГИП			Сердюк	Гарьковенко	10.13
					10.13
			ООО "ЮСЭК" г.-к Анапа		

Экпликация помещений

№ пом.	Наименование помещения	Площадь, м ²
301	лестничная клетка	7,00
302	тамбур	5,32
303	лифтовой холл с коридором	50,04
304	лоджия	3,37
305	лоджия	4,03
306	прихожая	6,32
307	жилая комната	15,00
308	кухня	9,28
309	сан. узел	3,75
310	прихожая	7,28
311	жилая комната	17,40
312	кухня	13,44
313	сан. узел	3,83
314	кладовка	2,10
315	прихожая	7,28
316	жилая комната	17,40
317	кухня	13,44
318	сан. узел	3,83
319	кладовка	2,10
320	прихожая	6,71
321	жилая комната	10,92
322	жилая комната	15,00
323	кухня	12,88
324	сан. узел	4,85
325	прихожая	6,71
326	жилая комната	15,00
327	кухня	12,88
328	сан. узел	4,85
329	прихожая	7,28
330	жилая комната	17,40
331	кухня	13,44
332	сан. узел	3,83
333	кладовка	2,10
334	прихожая	7,28
335	жилая комната	15,00
336	жилая комната	17,40
337	кухня	13,44
338	сан. узел	3,83
339	кладовка	2,10
340	лоджия	3,90
341	лоджия	3,37
342	лоджия	3,37
343	лоджия	3,90
344	лоджия	3,90
345	лоджия	3,37



Условные обозначения

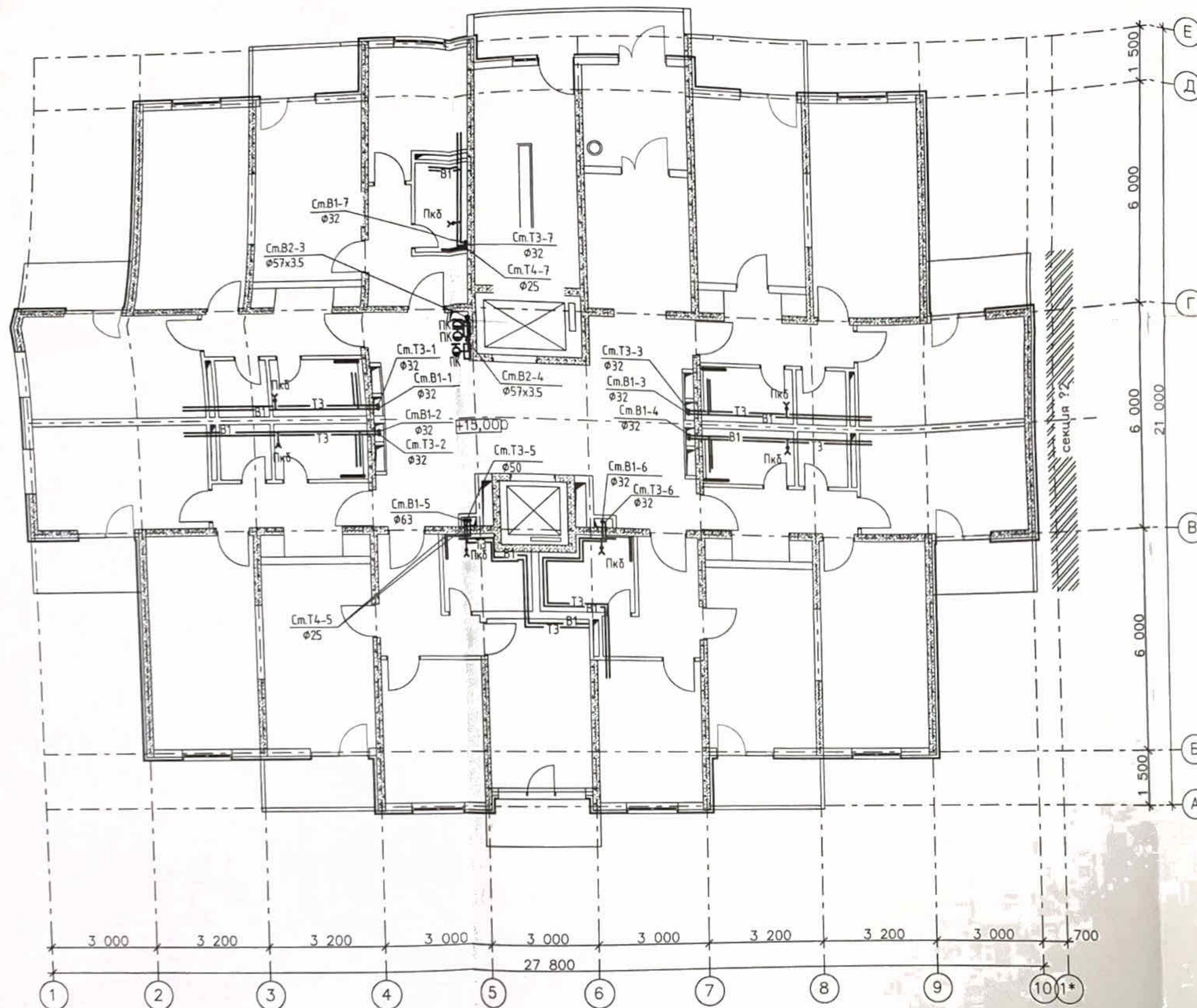
- В1 - хозяйственно-питьевой водопровод
- Т3 - трубопровод горячего водоснабжения прямой
- Т4 - трубопровод горячего водоснабжения обратный
- ☉ - пожарный кран
- ⊥ - поливочный кран
- ⊗ - запорная арматура
- Пкб - пожарный кран бытовой

Изм.						Пр-002-ИОС2.ГЧ				
Разраб.						Многоквартирный жилой дом по ул. Парковая, 79 в г. Анапа / Вторая очередь				
Исполн.						Секция 1		Стация	Лист	Листов
СМ						План В1, В2, Т3, Т4 на 3-5-ом этажах		П	5	
Дата						10.13		ООО "ЮСЭК" г.-к Анапа		

Выдано инв. №
 Подпись и дата
 Инв. № по акту

Экспликация помещений

№ пом.	Наименование помещения	Площадь, м ²
601	лестничная клетка	7,00
602	тамбур	5,32
603	лифтовой холл с коридором	50,04
604	лоджия	3,37
605	лоджия	4,03
606	прихожая	6,32
607	жилая комната	15,00
608	кухня	9,28
609	сан. узел	3,75
610	прихожая	7,28
611	жилая комната	17,40
612	кухня	13,44
613	сан. узел	3,83
614	кладовка	2,10
615	прихожая	7,2
616	жилая комната	17,4
617	кухня	13,4
618	сан. узел	3,83
619	кладовка	2,10
620	прихожая	6,71
621	жилая комната	10,92
622	жилая комната	15,00
623	кухня	12,88
624	сан. узел	4,85
625	прихожая	6,71
626	жилая комната	15,00
627	кухня	12,88
628	сан. узел	4,85
629	прихожая	7,28
630	жилая комната	17,40
631	кухня	13,44
632	сан. узел	3,83
633	кладовка	2,10
634	прихожая	7,28
635	жилая комната	15,00
636	жилая комната	17,40
637	кухня	13,44
638	сан. узел	3,83
639	кладовка	2,10
640	лоджия	3,90
641	лоджия	3,37
642	лоджия	3,37
643	лоджия	3,90
644	лоджия	3,00
645	лоджия	3,90
646	лоджия	3,37

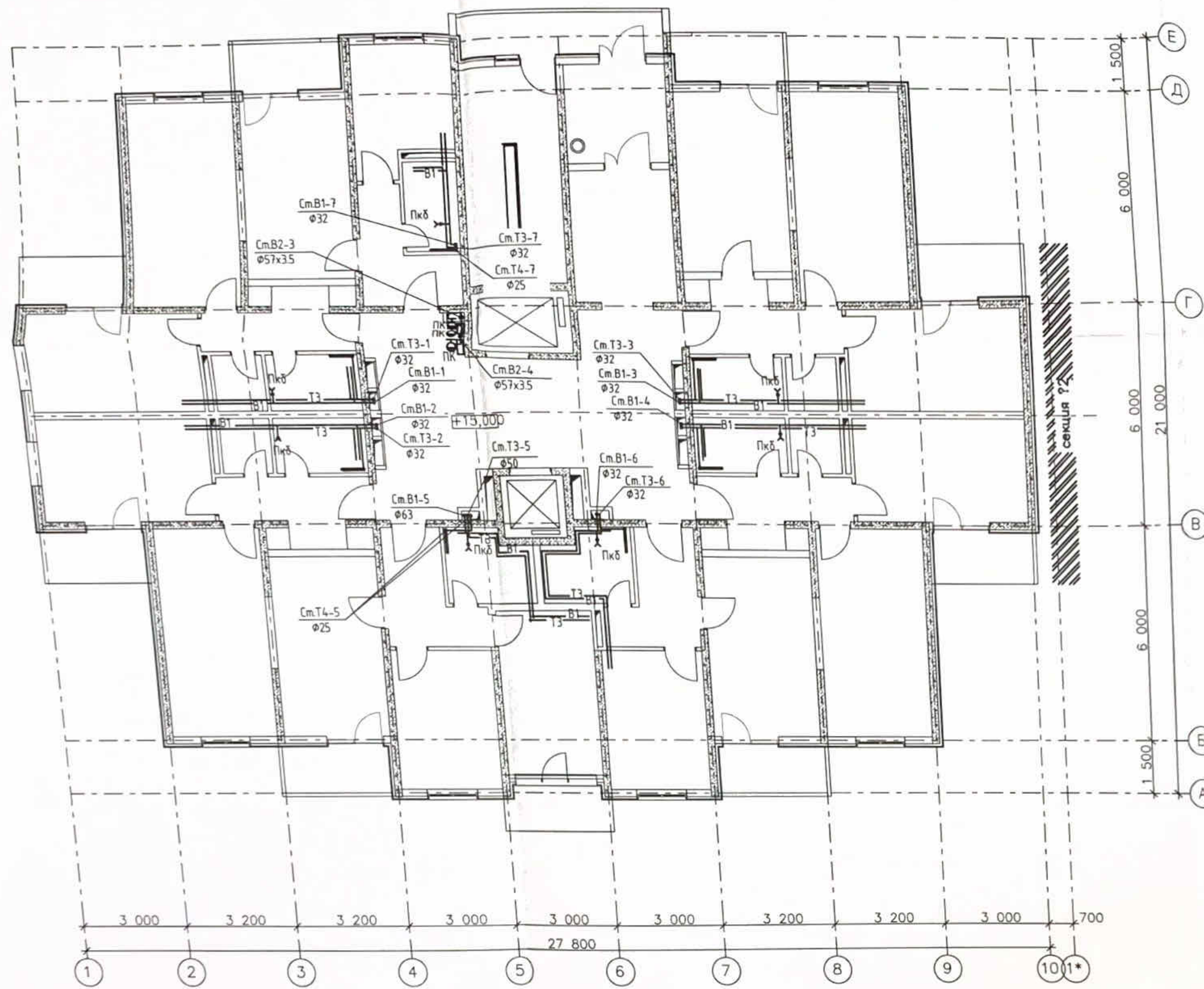


- В1 - хозяйственно-питьевой водопровод
- Т3 - трубопровод горячего водоснабжения прямой
- Т4 - трубопровод горячего водоснабжения обратный
- - пожарный кран
- △ - поливочный кран
- Ж - запорная арматура
- Пкб - пожарный кран бытовой

Изм.						Лист						№ док.						Подп.						Дата					
Разраб.						Асеева						10.13																	
Н.контр.						Сердюк						10.13						10.13											
Гарькобенко																													
<p>ПР-002-ИОС2.ГЧ</p> <p>Многоквартирный жилой дом по ул. Парковая, 79 в г. Анапа / вторая очередь</p> <p>Секция 1</p> <p>План В1, Т3, Т4 на 6-15-ом этажах</p>												<p>Стация</p> <p>П</p>		<p>Лист</p> <p>6</p>		<p>Листов</p> <p>000 "ЮСЭК" г.-к Анапа</p>													

Экспликация помещений

№ пом.	Наименование помещения	Площадь, м²
601	лестничная клетка	7,00
602	тамбур	5,32
603	лифтовой холл с коридором	50,04
604	лоджия	3,37
605	лоджия	4,03
606	прихожая	6,32
607	жилая комната	15,00
608	кухня	9,28
609	сан. узел	3,75
610	прихожая	7,28
611	жилая комната	17,40
612	кухня	13,44
613	сан. узел	3,83
614	кладовка	2,10
615	прихожая	7,28
616	жилая комната	17,40
617	кухня	13,44
618	сан. узел	3,83
619	кладовка	2,10
620	прихожая	6,71
621	жилая комната	10,92
622	жилая комната	15,00
623	кухня	12,88
624	сан. узел	4,85
625	прихожая	6,71
626	жилая комната	15,00
627	кухня	12,88
628	сан. узел	4,85
629	прихожая	7,28
630	жилая комната	17,40
631	кухня	13,44
632	сан. узел	3,83
633	кладовка	2,10
634	прихожая	7,28
635	жилая комната	15,00
636	жилая комната	17,40
637	кухня	13,44
638	сан. узел	3,83
639	кладовка	2,10
640	лоджия	3,90
641	лоджия	3,37
642	лоджия	3,37
643	лоджия	3,90
644	лоджия	3,00
645	лоджия	3,90
646	лоджия	3,37



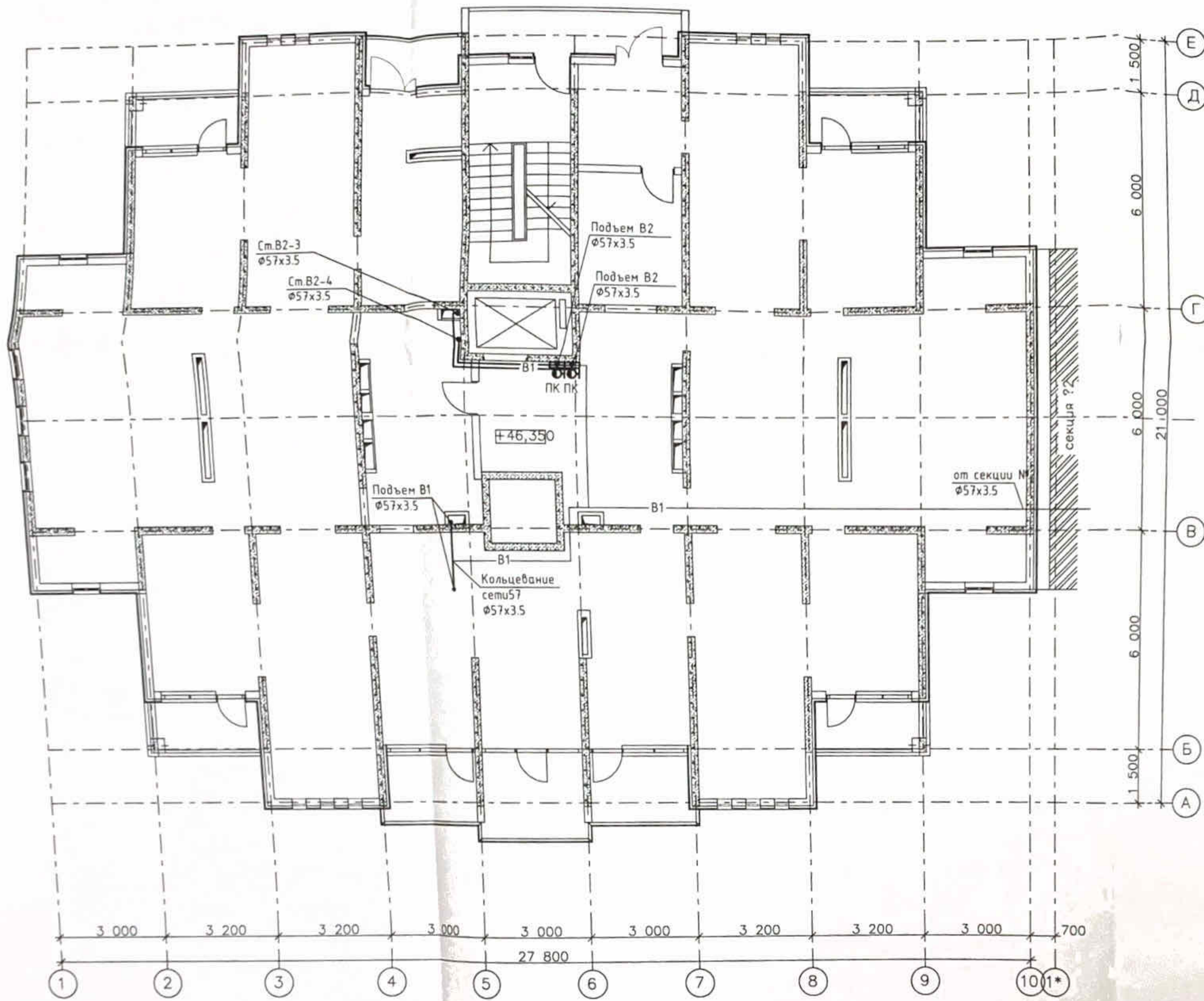
- В1 - хозяйственно-питьевой водопровод
- Т3 - трубопровод горячего водоснабжения прямой
- Т4 - трубопровод горячего водоснабжения обратный
- ⊙ - пожарный кран
- △ - поливочный кран
- ⊠ - запорная арматура
- Пкб - пожарный кран бытовой

Изм.						Лист			№ док.			Подп.			Дата		
Разраб.						Асеева			Винч			10.13					
Инв. №						Сердюк			Гарьковенко			10.13			10.13		
Инв. №						Подпись и дата			Инв. №			Подпись и дата			Инв. №		
ПР-002-ИОС2.ГЧ Многоквартирный жилой дом по ул. Парковая, 79 в г. Анапа / вторая очередь												Секция 1 П 7					
План В1, В2, Т3, Т4 на 16-ом этаже												ООО "ЮСЭК" г. Анапа					

Инв. № _____
 Подпись и дата _____
 Инв. № _____
 Подпись и дата _____

Экспликация помещений

№ пом.	Наименование помещения	Площадь м ²
1701	лестничная клетка	7,00
1702	техническое помещение	5,32
1703	венкамера	50,04

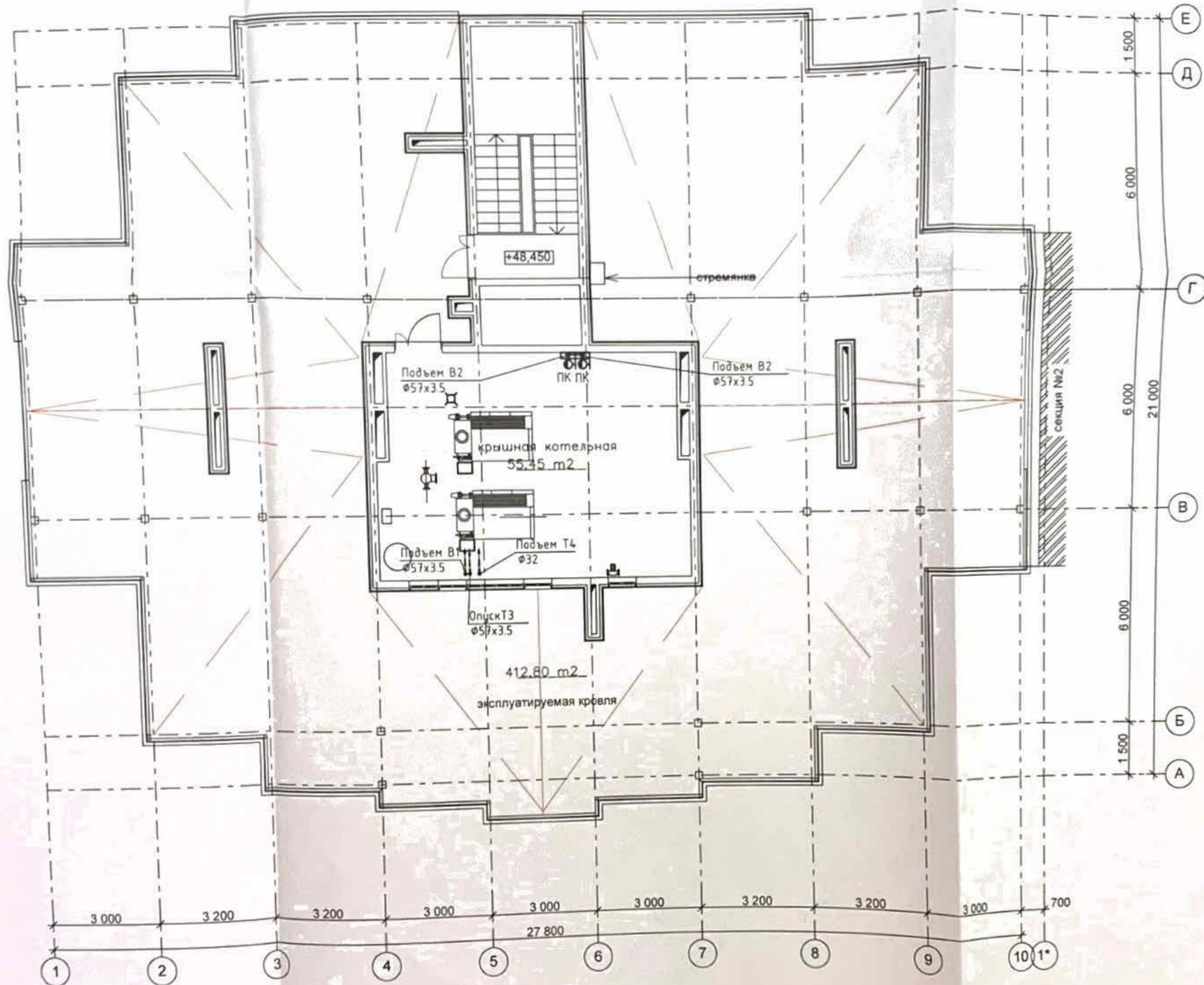


Условные обозначения

- В1 - хозяйственно-питьевой водопровод
- Т3 - трубопровод горячего водоснабжения прямой
- Т4 - трубопровод горячего водоснабжения обратный
- ☉ - пожарный кран
- ✕ - запорная арматура

И-д. №, год, Подпись и дата, Взам инв. №

PR-002-ИОС2.ГЧ Многоквартирный жилой дом по ул. Парковая, 79 в г. Анапа / вторая очередь					
Изм.	Коды	Лист	№ док.	Подп.	Дата
		Асева			10.13
Секция 1				Стация	Лист
				П	8
План В1, В2 на техническом этаже				ООО "ЮСЭК" г-к Анапа	
Н. контр.	Сердюк				10.13
ГМП	Гарькобенко				10.13

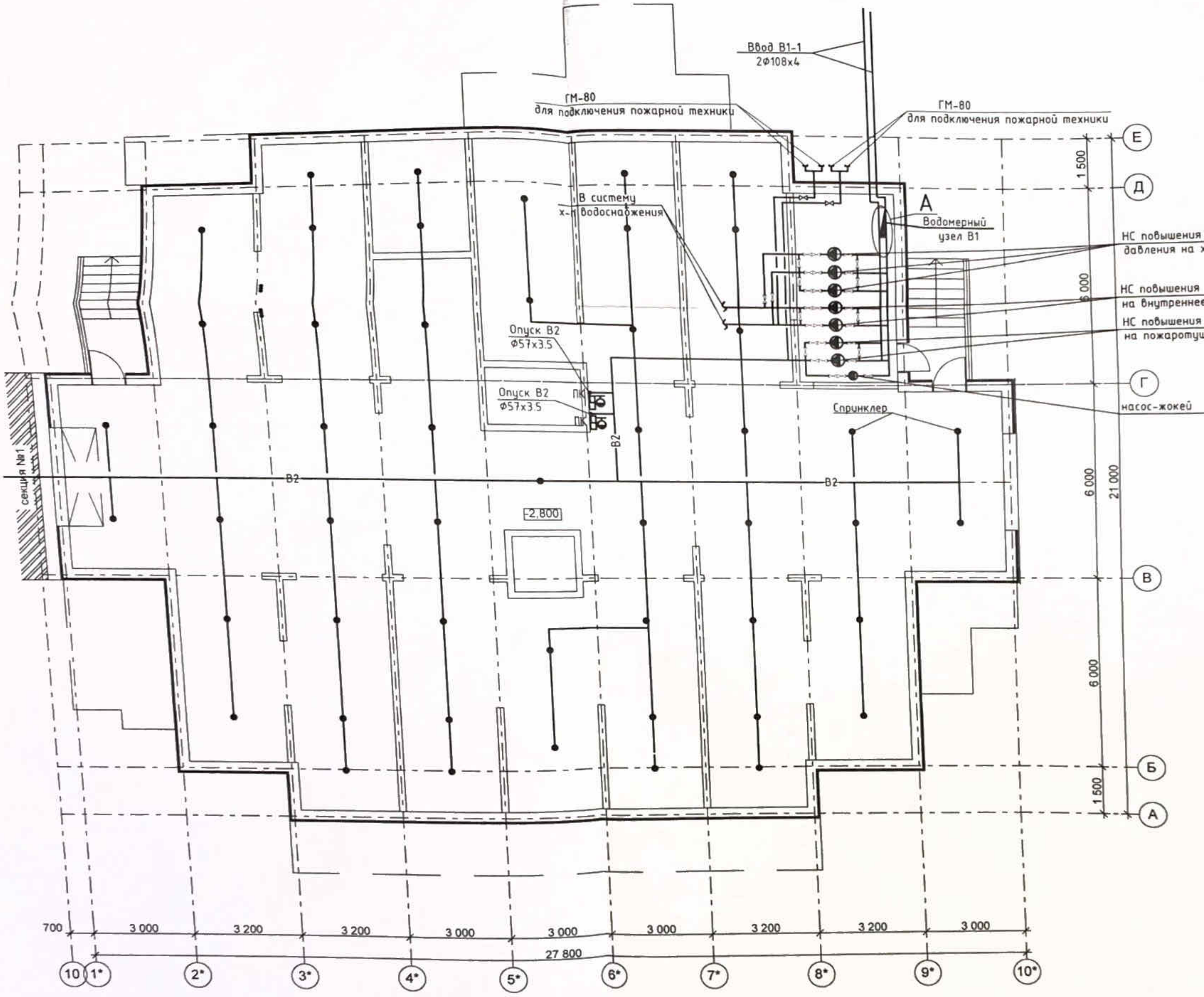


				ПР-002-ИОС2.ГЧ					
				Многоквартирный жилой дом по ул. Парковая, 79 в г. Анапа / вторая очередь					
Изм.	Колуч.	Лист	Нрок	Подп.	Дата	Секция 1	Стация	Лист	Листов
		Ассеева		<i>Ассеева</i>	10.13		П	9	
И.контр.		Сердюк		<i>Сердюк</i>	10.13	План В1, В2, Т3, Т4 на кровле	ООО "ЮСЭК" г-к Анапа		
		Горькобенко		<i>Горькобенко</i>	10.13				

Взам инв. №
 Подпись и дата
 1 № подл.

Экспликация помещений

№ пом.	Наименование помещения	Площадь, м ²
001	насосная	16,53
002	подвал	401,70
003		



Условные обозначения

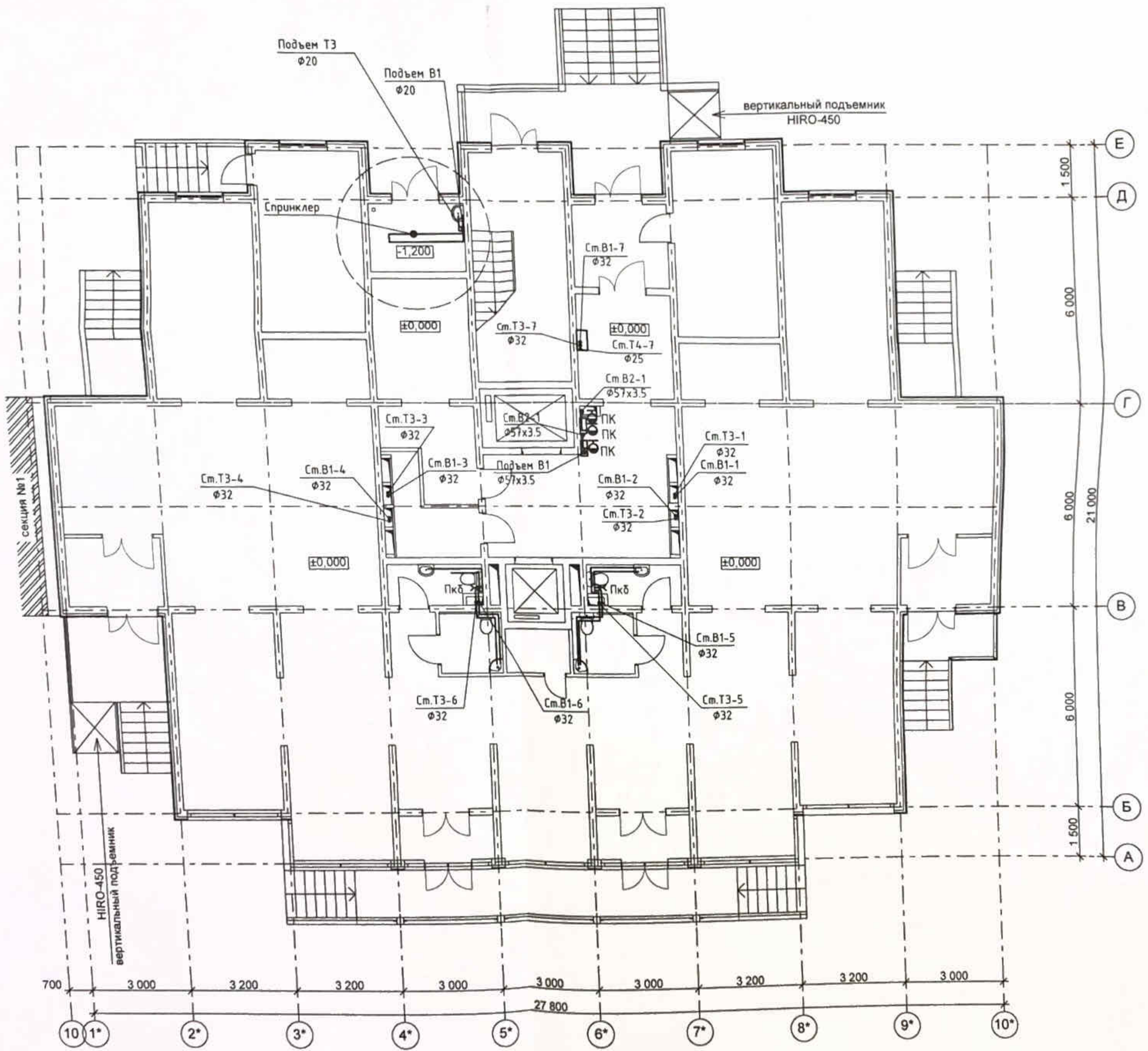
- В1 - хозяйственно-питьевой водопровод
- Т3 - трубопровод горячего водоснабжения прямой
- Т4 - трубопровод горячего водоснабжения обратный
- - пожарный кран
- ⊥ - поливочный кран внутренний
- ⊗ - запорная арматура

ПР-002-ИОС2.ГЧ Многоквартирный жилой дом по ул. Парковая, 79 в г. Анапа / вторая очередь					
Изм.	Колуч.	Лист	Нрок.	Подп.	Дата
Разраб.	Асеева			Бисер	10.13
Секция 2			Стация	Лист	Листов
			П	11	
План В2 на отм. -2.800			ООО "ЮСЭК" г. - к Анапа		
Н.контр.	Сердюк			10.13	
ГИП	Гарьковенко			10.13	

Секция №1
 Взм. шифр №
 Подпись и дата
 10.13

Экспликация помещений

№ пом.	Наименование помещения	Площадь м ²
101	лестничная клетка	13,17
102	мусоросборочная камера	5,62
103	электрощитовая	16,44
104	комната уборочного инвентаря	4,98
105	ИТП	16,20
106	внеквартирный коридор	39,20
107	тамбур	7,00
108	пожарный пост	16,20
109	помещения коммерческого назначения (офисы)	265,65
110	туалет	3,36
111	туалет	3,36
112	тамбур	5,60
113	уборная для МГН	3,29
114	уборная для МГН	3,29
115	комната уборочного инвентаря	2,61
116	тамбур	3,64
117	тамбур	3,64
118	тамбур	5,60



Условные обозначения

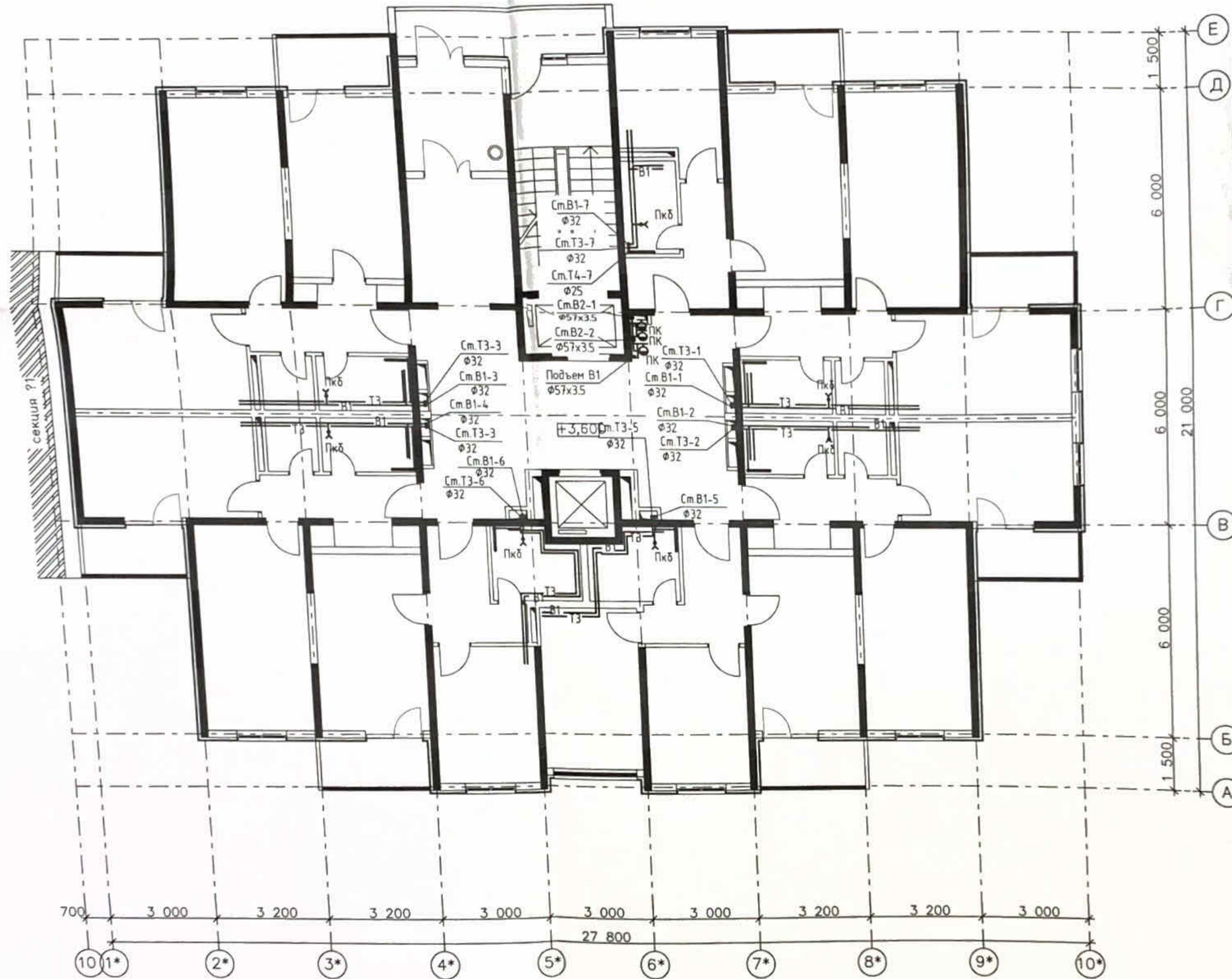
- В1 - хозяйственно-питьевой водопровод
- Т3 - трубопровод горячего водоснабжения прямой
- Т4 - трубопровод горячего водоснабжения обратный
- - пожарный кран
- ± - поливочный кран внутренний
- ✕ - запорная арматура

PR-002-ИОС2.ГЧ Многоквартирный жилой дом по ул. Парковая, 79 в г. Анапа / вторая очередь					
Изм.	Колуч.	Лист	№ док.	Подп.	Дата
		Асеева			10.13
Секция 2			Стадия	Лист	Листов
			П	12	
План В1, В2, Т3, Т4 на 1-ом этаже			ООО "ЮСЭК" г. Анапа		
И.контр.	Сердюк				10.13
ГМП	Гарьковенко				10.13

002
 Взам инв. №
 Подпись и дата
 год

Экспликация помещений

№ пом.	Наименование помещения	Площадь, м ²
201	лестничная клетка	7,0
202	тамбур	5,3
203	лифтовой холл с коридором	50,0
204	лоджия	3,0
205	лоджия	4,0
206	прихожая	6,0
207	жилая комната	15,0
208	кухня	9,0
209	сан. узел	3,0
210	прихожая	7,0
211	жилая комната	17,0
212	кухня	13,0
213	сан. узел	3,0
214	кладовка	2,0
215	прихожая	2,0
216	жилая комната	1,0
217	кухня	13,0
218	сан. узел	3,0
219	кладовка	2,0
220	прихожая	6,7
221	жилая комната	10,0
222	жилая комната	15,0
223	кухня	12,0
224	сан. узел	4,8
225	прихожая	6,7
226	жилая комната	15,0
227	кухня	12,0
228	сан. узел	4,8
229	прихожая	7,2
230	жилая комната	17,0
231	кухня	13,0
232	сан. узел	3,8
233	кладовка	2,1
234	прихожая	7,2
235	жилая комната	15,0
236	жилая комната	17,4
237	кухня	13,4
238	сан. узел	3,8
239	кладовка	2,1
240	лоджия	3,9
241	лоджия	3,3
242	лоджия	3,3
243	лоджия	3,9
244	лоджия	3,9
245	лоджия	3,3

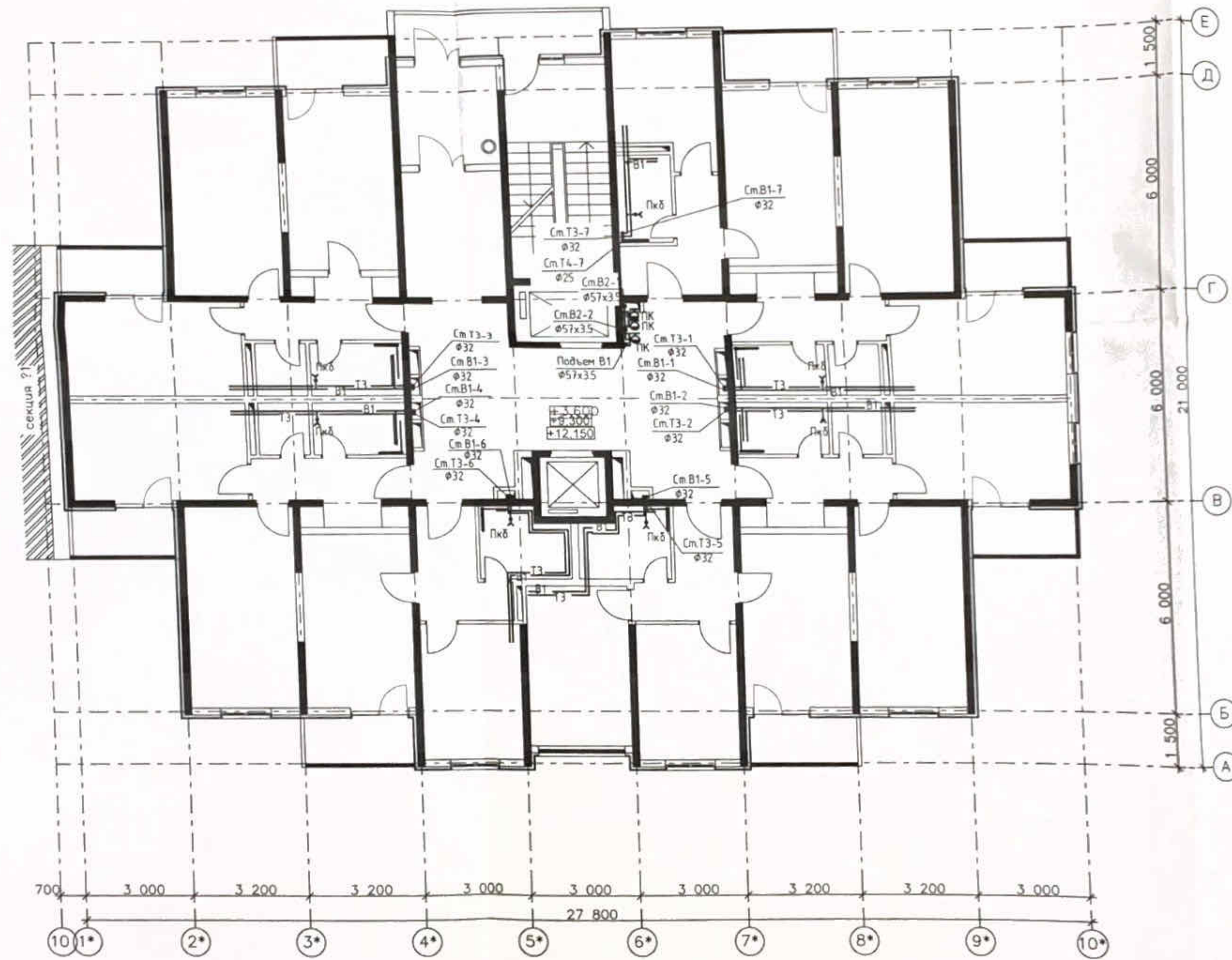


Условные обозначения

- B1 - хозяйственно-питьевой водопровод
- T3 - трубопровод горячего водоснабжения прямой
- T4 - трубопровод горячего водоснабжения обратный
- - пожарный кран
- ⊕ - поливочный кран внутренний
- ⌘ - запорная арматура
- Пкб - пожарный кран бытовой

PR-002-ИОС2.ГЧ					
Многоквартирный жилой дом по ул. Парковая, 79 в г. Анапа / вторая очередь					
Секция 2				Страница	Лист
План В1, В2, Т3, Т4 на 2-ом этаже				П	13
Иск.	Код.уч.	Лист	Игорь	Попл.	Дата
Разраб.	Асеева			10.13	
Исполн.	Сердюк			10.13	
	Гарькобенко			10.13	

Взам инв. №
 Подпись и дата
 Инв. № подл.



Экспликация помещений

№ пом	Наименование помещения	Площадь м ²
301	лестничная клетка	7,07
302	тамбур	5,32
303	лифтовой холл с коридором	53,04
304	лоджия	3,37
305	лоджия	4,03
306	прихожая	6,32
307	жилая комната	15,62
308	кухня	9,28
309	сан узел	3,75
310	прихожая	7,23
311	жилая комната	17,41
312	кухня	13,44
313	сан узел	3,11
314	кладовка	2,11
315	прихожая	7,11
316	жилая комната	17,41
317	кухня	17,11
318	сан узел	3,11
319	кладовка	2,11
320	прихожая	6,11
321	жилая комната	10,12
322	жилая комната	11,11
323	кухня	1,11
324	сан узел	4,11
325	прихожая	3,11
326	жилая комната	1,11
327	кухня	1,21
328	сан узел	4,11
329	прихожая	7,11
330	жилая комната	17,41
331	кухня	13,44
332	сан узел	1,11
333	кладовка	2,11
334	прихожая	7,21
335	жилая комната	15,11
336	жилая комната	17,41
337	кухня	13,44
338	сан узел	3,83
339	кладовка	2,11
340	лоджия	3,97
341	лоджия	3,31
342	лоджия	3,31
343	лоджия	3,90
344	лоджия	3,90
345	лоджия	3,37

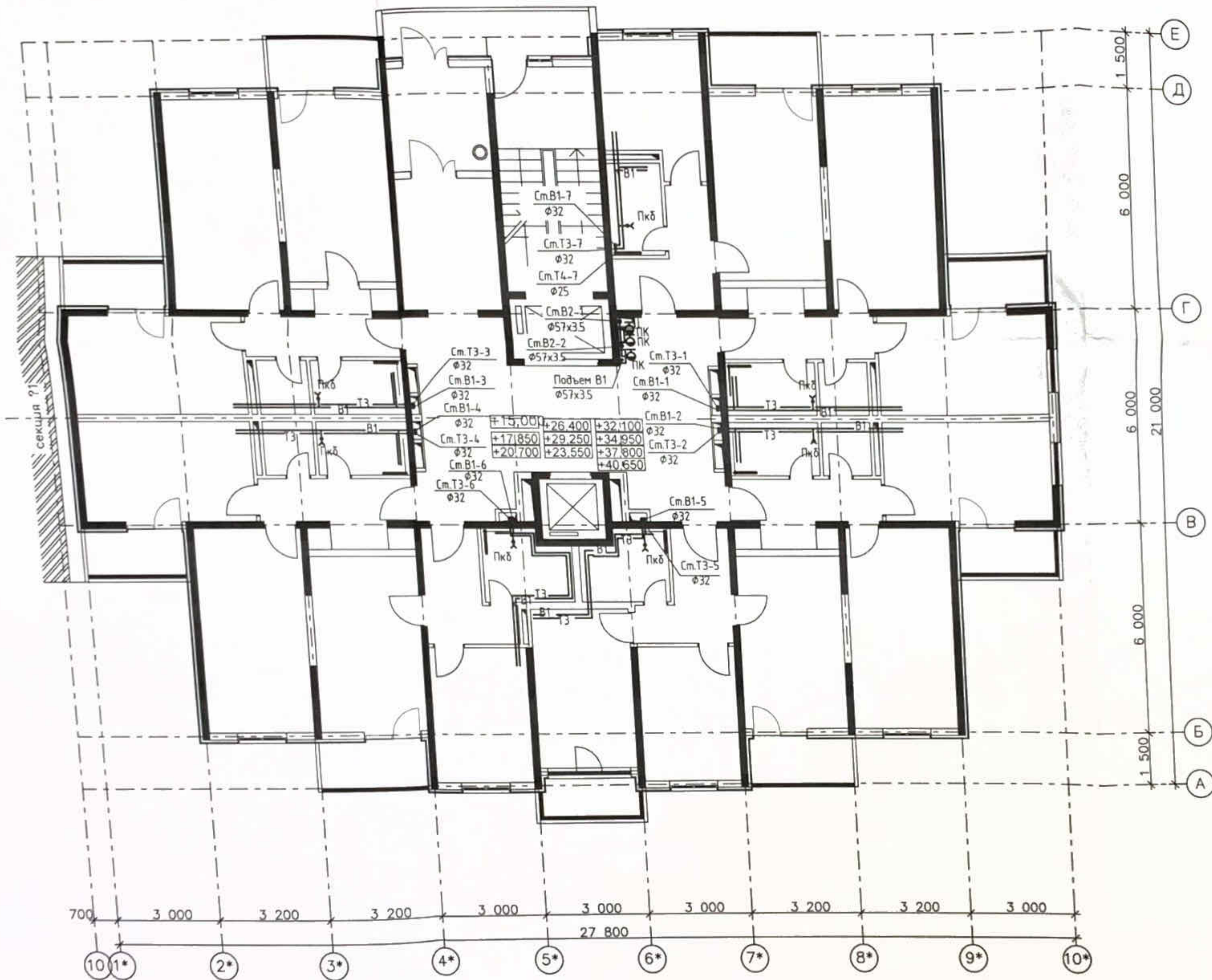
Условные обозначения

- В1 - хозяйственно-питьевой водопровод
- Т3 - трубопровод горячего водоснабжения прямой
- Т4 - трубопровод горячего водоснабжения обратный
- - пожарный кран
- ⊕ - поливочный кран
- ⊗ - запорная арматура
- Пкб - пожарный кран бытовой

PR-002-ИОС2.ГЧ Многоквартирный жилой дом по ул. Парковая, 79 в г. Анапа / вторая очередь					
Изм.	Колуч.	Лист	№ док.	Подп.	Дата
		Асеева			10.13
Секция 2			Страница	Лист	Листов
			П	14	
План В1, В2, Т3, Т4 на 3-5-ом этажах			ООО "ЮСЭК" г. Анапа		
Исполн.	Сердюк				10.13
СМ	Гаркавенко				10.13

Экспликация помещений

№ пом.	Наименование помещения	Площадь, м ²
601	лестничная клетка	7,00
602	тамбур	5,32
603	лифтовой холл с коридором	50,04
604	лоджия	3,37
605	лоджия	4,03
606	прихожая	6,32
607	жилая комната	15,00
608	кухня	9,28
609	сан. узел	3,75
610	прихожая	7,28
611	жилая комната	17,40
612	кухня	13,44
613	сан. узел	3,83
614	кладовка	2,10
615	прихожая	7,28
616	жилая комната	17,40
617	кухня	13,44
618	сан. узел	3,83
619	кладовка	2,10
620	прихожая	6,71
621	жилая комната	10,92
622	жилая комната	15,00
623	кухня	12,88
624	сан. узел	4,85
625	прихожая	6,71
626	жилая комната	15,00
627	кухня	12,88
628	сан. узел	4,85
629	прихожая	7,28
630	жилая комната	17,40
631	кухня	13,44
632	сан. узел	3,83
633	кладовка	2,10
634	прихожая	7,28
635	жилая комната	15,00
636	жилая комната	17,40
637	кухня	13,44
638	сан. узел	3,83
639	кладовка	2,10
640	лоджия	3,90
641	лоджия	3,37
642	лоджия	3,37
643	лоджия	3,90
644	лоджия	3,00
645	лоджия	3,90
646	лоджия	3,37

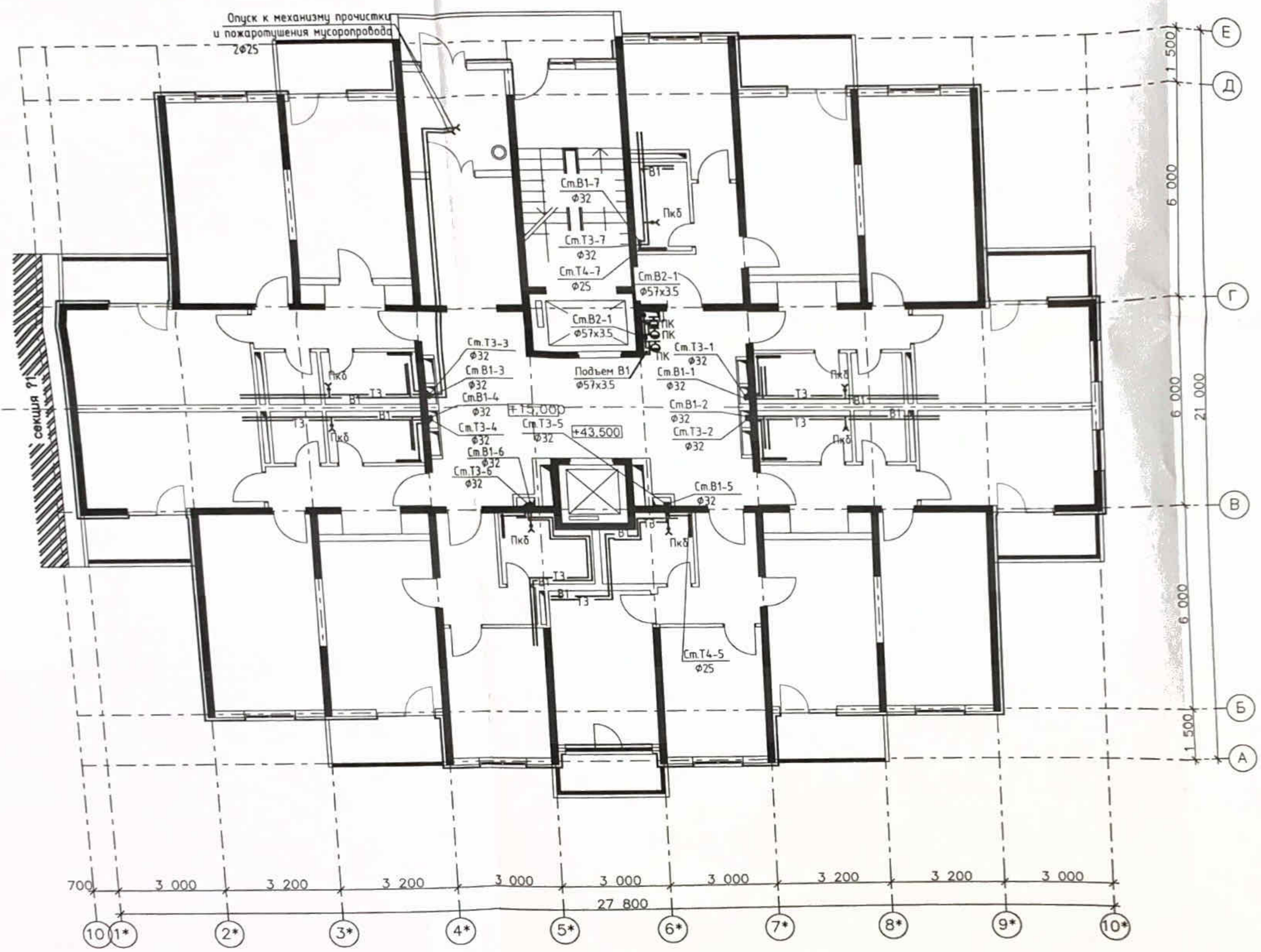


Условные обозначения

- В1 - хозяйственно-питьевой водопровод
- Т3 - трубопровод горячего водоснабжения прямой
- Т4 - трубопровод горячего водоснабжения обратный
- ☉ - пожарный кран
- ⊕ - поливочный кран
- ⌘ - запорная арматура
- Пкб - пожарный кран бытовой

Пр-002-ИОС2.ГЧ					
Многоквартирный жилой дом по ул. Парковая 79 в г. Анапа / Вторая очередь					
Изм.	Кодуч.	Лист	№ док.	Подп.	Дата
Разраб.	Асеева				10.13
Секция 2			Стадия	Лист	Листов
			П	15	
План В1, В2, Т3, Т4 на 6-15-ом этажах			ООО "ЮСЭК" г-к Анапа		
Н.контр.	Сердюк				10.13

Взам инв. № _____
 Подпись и дата _____
 № _____



Экспликация помещений

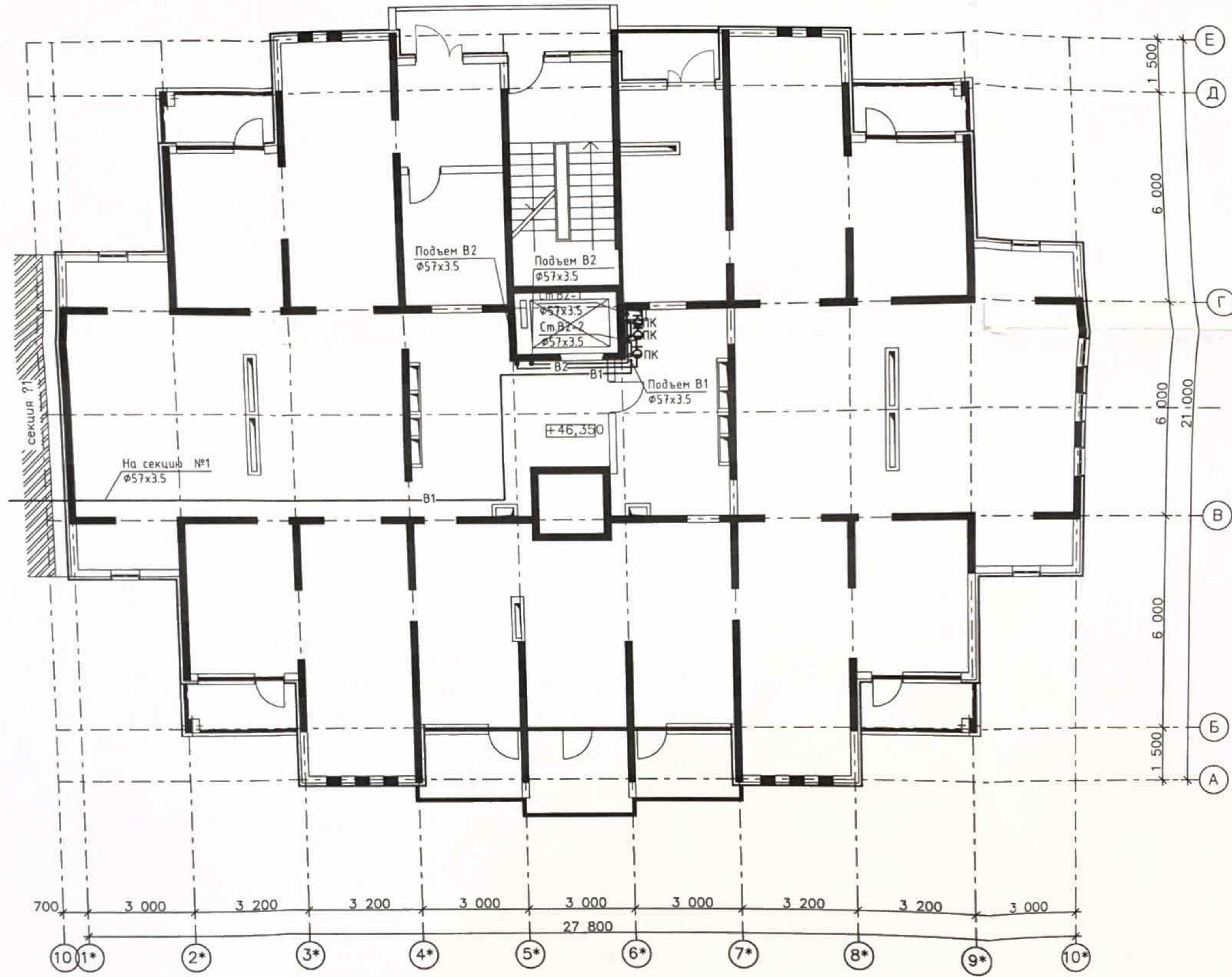
№ пом.	Наименование помещения	Площадь, м ²
601	лестничная клетка	7,00
602	тамбур	5,32
603	лифтовой холл с коридором	50,04
604	лоджия	3,37
605	лоджия	4,03
606	прихожая	6,32
607	жилая комната	15,00
608	кухня	9,28
609	сан. узел	3,75
610	прихожая	7,28
611	жилая комната	17,40
612	кухня	13,44
613	сан. узел	3,83
614	кладовка	2,10
615	прихожая	7,28
616	жилая комната	17,40
617	кухня	13,44
618	сан. узел	3,83
619	кладовка	2,10
620	прихожая	6,71
621	жилая комната	10,92
622	жилая комната	15,00
623	кухня	12,88
624	сан. узел	4,85
625	прихожая	6,71
626	жилая комната	15,00
627	кухня	12,88
628	сан. узел	4,85
629	прихожая	7,28
630	жилая комната	17,40
631	кухня	13,44
632	сан. узел	3,83
633	кладовка	2,10
634	прихожая	7,28
635	жилая комната	15,00
636	жилая комната	17,40
637	кухня	13,44
638	сан. узел	3,83
639	кладовка	2,10
640	лоджия	3,90
641	лоджия	3,37
642	лоджия	3,37
643	лоджия	3,90
644	лоджия	3,00
645	лоджия	3,90
646	лоджия	3,37

Условные обозначения

- В1 - хозяйственно-питьевой водопровод
- Т3 - трубопровод горячего водоснабжения прямой
- Т4 - трубопровод горячего водоснабжения обратный
- ⊙ - пожарный кран
- ⊕ - поливочный кран
- ⌘ - запорная арматура
- Пкб - пожарный кран бытовой

Изм.						Лист			Нрок			Подп.			Дата		
Разраб.						Асеева									10.13		
Н.контр.						Сердюк			Борисович						10.13		
PR-002-ИОС2.ГЧ Многоквартирный жилой дом по ул. Парковая, 79 в г. Анапа / вторая очередь												Секция 2 П 16					
План В1, В2, Т3, Т4 на 16-ом этаже												ООО "ЮСЭК" г.-к Анапа					

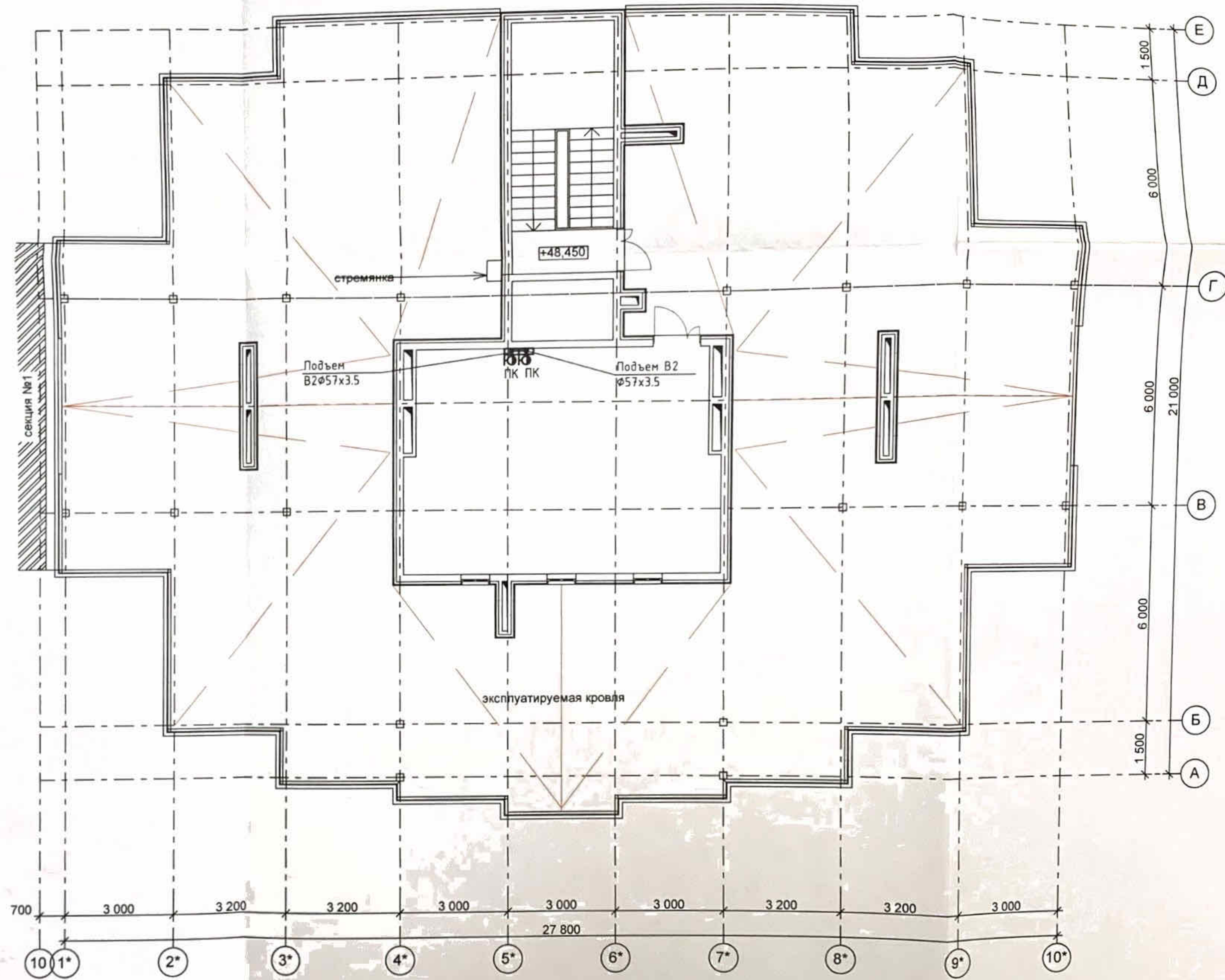
№ подл. Подпись и дата
 Взам. инв. №



Условные обозначения

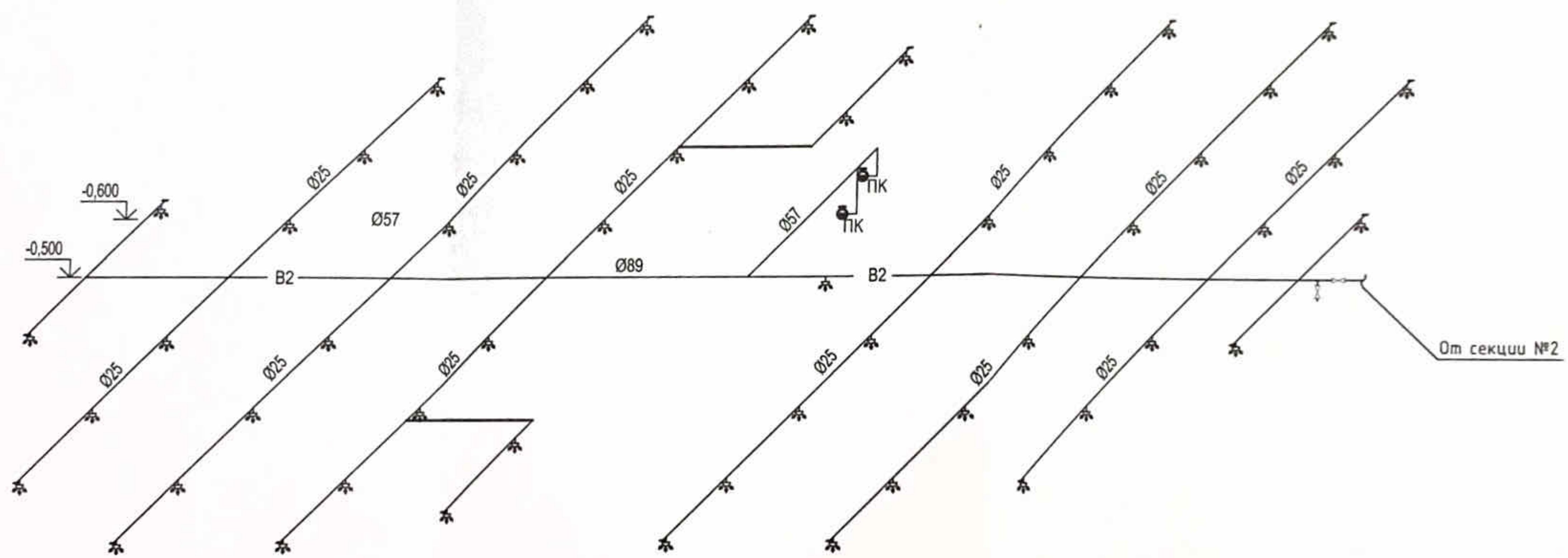
- B1 - хозяйственно-питьевой водопровод
- T3 - трубопровод горячего водоснабжения прямой
- T4 - трубопровод горячего водоснабжения обратный
- Ю - пожарный кран
- Ж - запорная арматура

Пр-002-ИОС2.ГЧ					
Многоквартирный жилой дом по ул. Парковая, 79 в г. Анапа / вторая очередь					
Изм.	Колуч.	Лист	№ док.	Подп.	Дата
Разраб.	Асеева	3			10.13
Секция 2				Стадия	Лист
				П	17
План В1, В2 на техническом этаже				ООО "ЮСЭК" г. - к. Анапа	
И. контр.	Сердюк			10.13	
Ген. пр.	Гарькобенко				



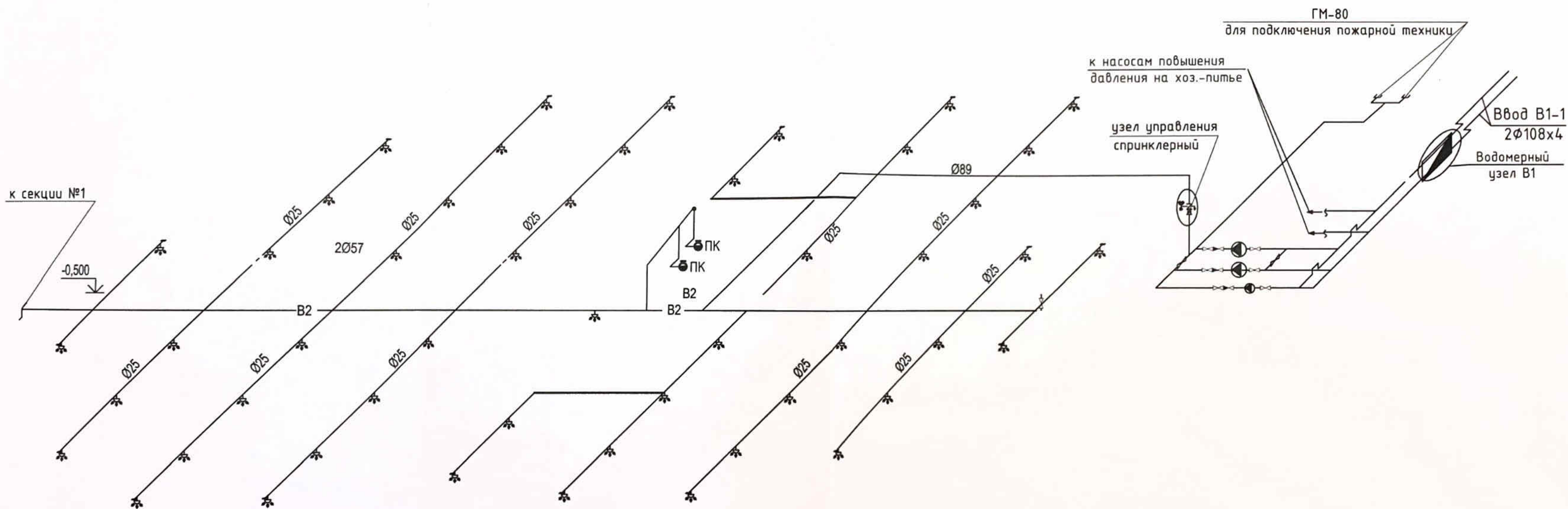
						ПР-002-ИОС2.ГЧ Многоквартирный жилой дом по ул. Парковая, 79 в г. Анапа / вторая очередь			
Изм.	Колуч.	Лист	Изок.	Подп.	Дата	Секция 2	Стадия	Лист	Листов
Разраб.	Асеева				10.13		П	18	
Н.контр.	Сердюк				10.13	План В1, В2 на кровле	ООО "ЮСЭК" г. - к. Анапа		
ГИП	Гарьковенко				10.13				

B2



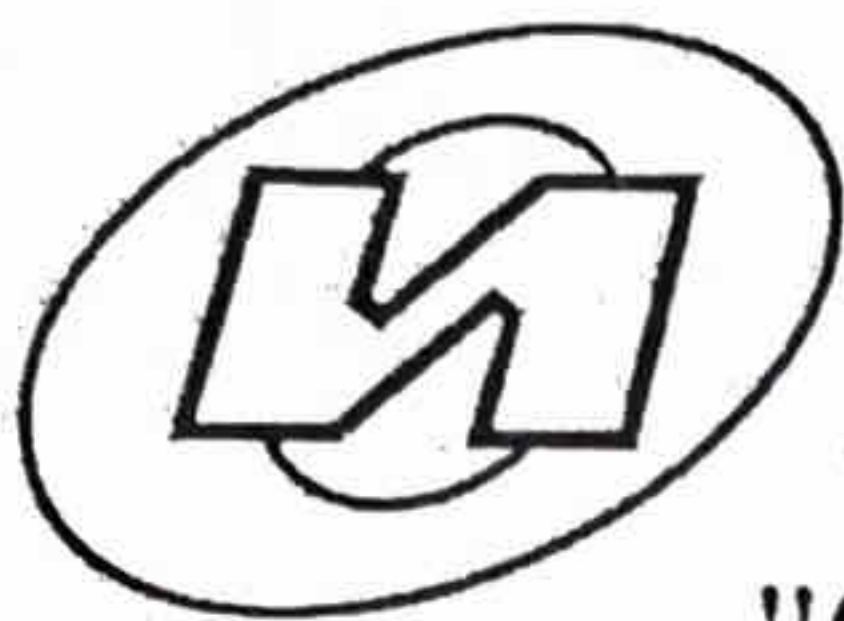
Инв. № подл. Подпись и дата. Взам. инв. №

						<p>ПР-002-ИОС2.ГЧ</p>			
						<p>Многоквартирный жилой дом по ул. Парковая, 79 в г. Анапа / вторая очередь</p>			
Изм.	Колуч.	Лист	№ док.	Подп.	Дата	Секция 1	Стадия	Лист	Листов
Разраб.		Асеева		<i>Асеева</i>	10.13		П	20	
Н. контр.		Сердюк		<i>Сердюк</i>	10.13	Схема B2	ООО "ЮСЭК" г.-к Анапа		
ГИП		Гарьковенко		<i>Гарьковенко</i>	10.13		Формат А3		



						ПР-002-ИОС2.ГЧ			
						Многоквартирный жилой дом по ул. Парковая, 79 в г. Анапа / вторая очередь			
Изм.	Колуч	Лист	Нгок.	Подп.	Дата	Секция 2	Стадия	Лист	Листов
Разраб.		Асеева		<i>[Signature]</i>	10.13		П	22	
Н.контр.		Сердюк		<i>[Signature]</i>	10.13	Схема В2	ООО "ЮСЭК" г.-к. Анапа		
ГИП		Гарьковенко		<i>[Signature]</i>	10.13				

Инв. № подл. Подпись и дата
 Взам. инв. №
 Сос. бано



Саморегулируемая организация, основанная на членстве лиц, осуществляющих подготовку проектной документации, регистрационный номер в государственном реестре СРО-П-037-26102009

некоммерческое партнерство саморегулируемая организация

"Объединение инженеров проектировщиков"

www.obeng.ru

107023, г. Москва, пл. Журавлёва, д. 2, стр. 2, этаж 5, пом. 1

www.proekt.obeng.ru

г. Москва

16 мая 2012 г.

СВИДЕТЕЛЬСТВО

О ДОПУСКЕ К ОПРЕДЕЛЕННОМУ ВИДУ ИЛИ ВИДАМ РАБОТ,
КОТОРЫЕ ОКАЗЫВАЮТ ВЛИЯНИЕ НА БЕЗОПАСНОСТЬ
ОБЪЕКТОВ КАПИТАЛЬНОГО СТРОИТЕЛЬСТВА

№ П.037.23.6144.05.2012

Выдано члену саморегулируемой организации

Общество с ограниченной ответственностью
"Южная строительно-энергетическая компания"

ОГРН 1112301008709, ИНН 2301078558

353454, Краснодарский край, г. Анапа, ул. Промышленная, д.2Б

Основание выдачи Свидетельства:

протокол заседания Совета Партнерства от 10 мая 2012 г. № 33768-05-2012/П

Настоящим Свидетельством подтверждается допуск к работам, указанным в приложении к настоящему Свидетельству, которые оказывают влияние на безопасность объектов капитального строительства.

Начало действия с 16 мая 2012 г.

Свидетельство без приложения не действительно.

Свидетельство выдано без ограничения срока и территории его действия.

Президент



А.В.Попета

