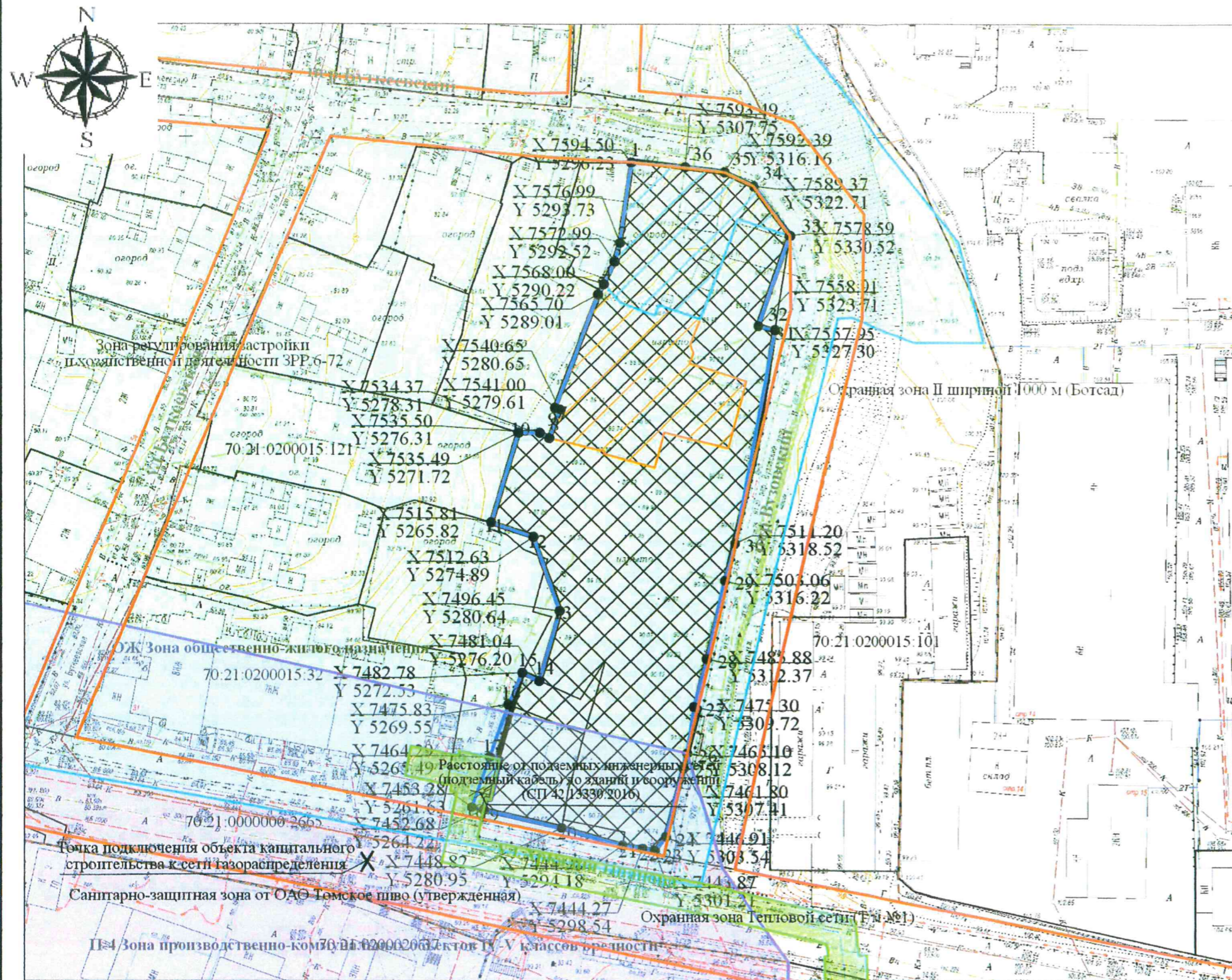
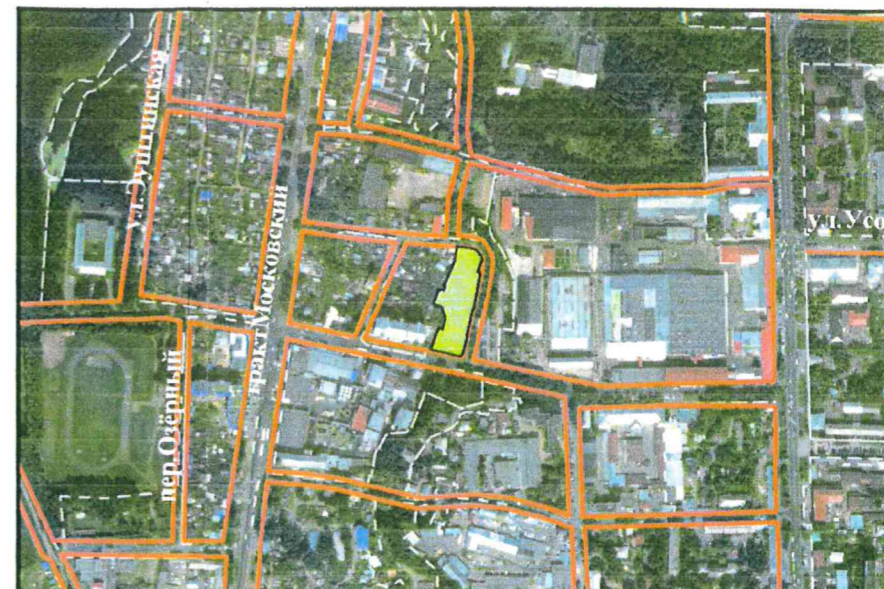


1. ЧЕРТЕЖ (И) ГРАДОСТРОИТЕЛЬНОГО ПЛАНА ЗЕМЕЛЬНОГО УЧАСТКА



Ситуационная схема



Условные обозначения:

- | | | | | | |
|--|---|--|---|--|--|
| | Место допустимого размещения объекта капитального строительства показано с учетом согласования посадки здания с балансодержателем инженерных коммуникаций | | Зоны с особыми условиями использования территорий: Охранная зона II шириной 1000 м (Ботсад) | | Часть земельного участка площадью 780 кв.м - сервитут |
| | Красные линии | | Зоны с особыми условиями использования территорий: Зона регулирования застройки и хозяйственной деятельности ЗРР 6-72 | | Часть земельного участка площадью 1000 кв.м - сервитут |
| | Граница земельного участка | | Зоны с особыми условиями использования территорий: Санитарно-защитная зона от ОАО Томское пиво (утвержденная) | | Часть земельного участка площадью 31 кв.м - сервитут |
| | Территориальные зоны | | Зоны с особыми условиями использования территорий: Охранная зона Тепловой сети (Т.м.№1) | | |
| | Границы смежных земельных участков | | | | |

ЗАН.

Чертеж (и) градостроительного плана земельного участка разработан (ы) на топографической основе в масштабе (1:1000), выполненной

в сентябре 2015 г. ООО "Геомикс"

(дата, наименование организации, подготовившей топографическую основу)

Чертеж (и) градостроительного плана земельного участка разработан (ы)

20.06.2018, Муниципальное бюджетное учреждение "Архитектурно-планировочное управление"

Градостроительный план земельного участка по адресу: г. Томск, ул. Аркадия Иванова, 21

Нач.отд.подготовки ГПЗУ		Зимица С.А.
Архитектор		Сенатрева П.Н.
Площадь земельного участка	5892 кв.м	
Масштаб	1:1 000	