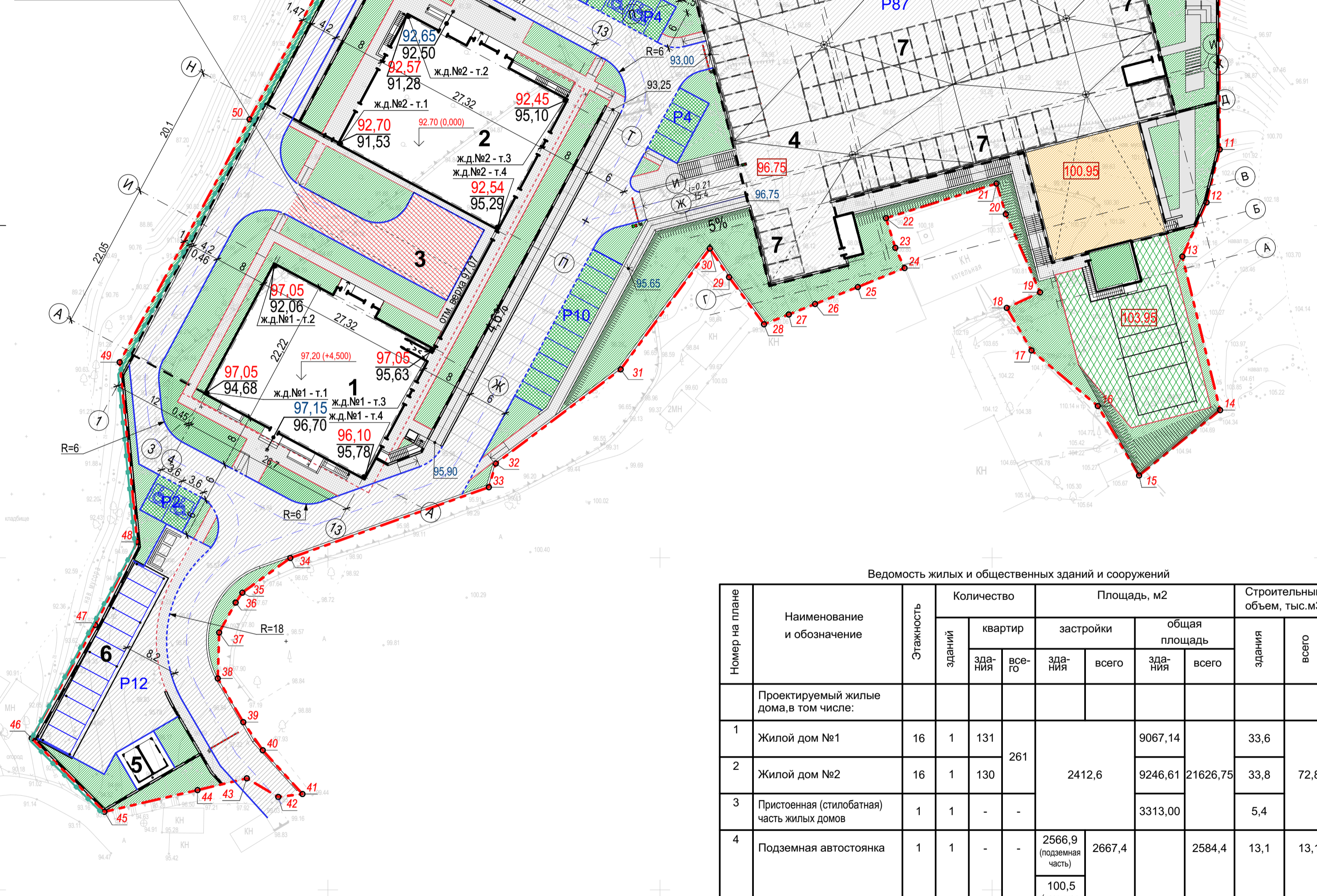


ПОЖАРНЫЙ ПРОЕЗД  
И РАЗВОРОТНАЯ ПЛОЩАДКА  
ДЛЯ ПОЖАРНОЙ МАШИНЫ



Топографическая съемка 2020 г.			
"Строительство жилого комплекса проезд Бакунский, г. Ялта, Республика Крым"			
Республика Крым, г. Ялта, проезд Бакунский		стадия	лист / листов
Директор	Исполнитель Садыков С.Ш.	П	1 / 1
Гл.геодезист			
Инженерно-топографический план М 1:500		ИП Садыков С.Ш.	

Условные обозначения:

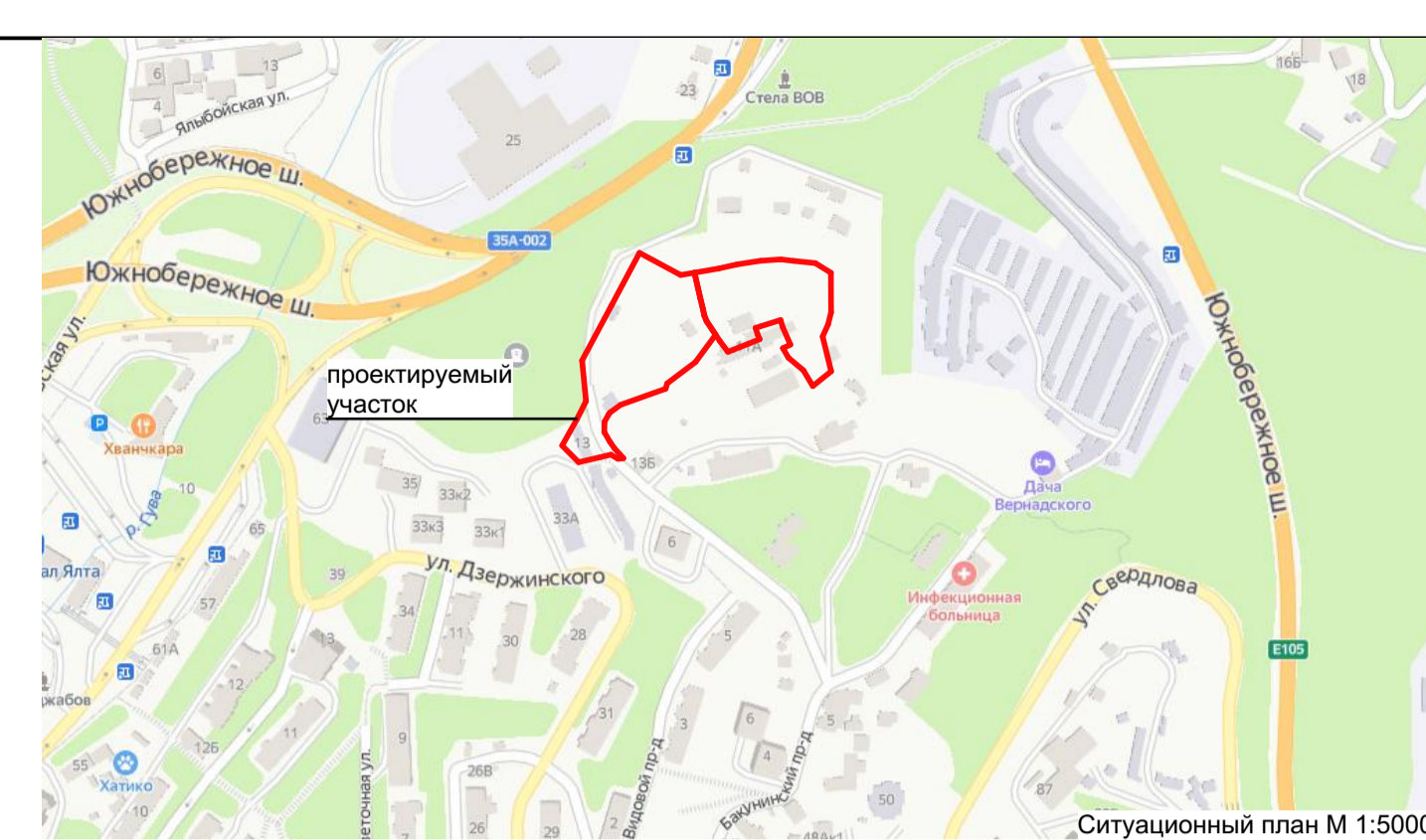
- граница участка землепользования
- проектируемые здания и сооружения
- проектируемая подземная автостоянка
- проектируемые проезды
- проектируемые тротуары
- озеленение
- контейнеры для мусора
- пандусы для маломобильных групп населения
- Автопарковка, количество м/мест
- детская площадка
- спортивная площадка
- Шлагбаум
- Светофор
- Экопарковка, количество м/мест
- Шумозащитный экран

№	Система Координат	
	X=	Y=
1	4 922 701,02	5 194 856,85
2	4 922 686,30	5 194 884,22
3	4 922 687,81	5 194 893,41
4	4 922 690,61	5 194 909,56
5	4 922 693,36	5 194 921,81
6	4 922 695,75	5 194 937,38
7	4 922 696,68	5 194 950,81
8	4 922 695,66	5 194 959,43
9	4 922 694,19	5 194 973,84
10	4 922 687,75	5 194 984,17
11	4 922 661,46	5 194 984,27
12	4 922 653,49	5 194 982,29
13	4 922 645,34	5 194 978,65
14	4 922 622,22	5 194 984,33
15	4 922 612,38	5 194 972,13
16	4 922 622,84	5 194 965,91
17	4 922 631,21	5 194 955,94
18	4 922 637,61	5 194 952,21
19	4 922 639,95	5 194 957,23
20	4 922 651,72	5 194 952,07
21	4 922 656,33	5 194 950,66
22	4 922 651,12	5 194 934,03
23	4 922 646,66	5 194 935,43
24	4 922 643,61	5 194 936,82
25	4 922 640,75	5 194 929,78
26	4 922 638,20	5 194 923,35
27	4 922 636,62	5 194 919,39
28	4 922 635,15	5 194 915,66
29	4 922 642,23	5 194 910,40
30	4 922 646,55	5 194 907,51
31	4 922 628,36	5 194 894,08
32	4 922 614,18	5 194 875,27
33	4 922 610,62	5 194 874,23
34	4 922 599,96	5 194 844,34
35	4 922 594,74	5 194 837,12
36	4 922 593,25	5 194 836,11
37	4 922 588,74	5 194 833,63
38	4 922 581,83	5 194 833,42
39	4 922 575,25	5 194 837,26
40	4 922 571,02	5 194 840,19
41	4 922 564,43	5 194 846,17
42	4 922 563,99	5 194 842,53
43	4 922 566,79	5 194 837,79
44	4 922 565,02	5 194 830,37
45	4 922 561,75	5 194 816,36
46	4 922 572,82	5 194 805,40
47	4 922 589,87	5 194 814,96
48	4 922 602,39	5 194 821,30
49	4 922 629,43	5 194 818,65
50	4 922 666,00	5 194 838,21

Номер на плане	Наименование и обозначение	Этажность	Количество				Площадь, м2				Строительный объем, тыс.м3	
			зданий		квартир	застройки		общая площадь		здания	всего	
			здания	квартиры		здания	всего	здания	всего			
	Проектируемый жилые дома, в том числе:											
1	Жилой дом №1	16	1	131	261	2412,6	9067,14	21626,75	33,6	72,8		
2	Жилой дом №2	16	1	130								
3	Пристроенная (стилобатная) часть жилых домов	1	1	-	-		3313,00		5,4			
4	Подземная автостоянка	1	1	-	-	2566,9 (подземная часть)	2667,4	2584,4	13,1	13,1		
						100,5 (надземная часть, выходы из стоянки)						
5	ТП	1	1	-	-	25,00	25,00	-	-	-	-	-
6	Надземная открытая стоянка на 12 мм	1	1	-	-	191,25	191,25	-	-	-	-	-
7	Навес для машин на надземном этаже стоянки	1	1	-	-	1045,85	1045,85	-	-	-	-	-

№	X=	Y=
ж.д.№1 - т.1	4 922 624,82	5 194 831,85
ж.д.№1 - т.2	4 922 643,87	5 194 842,04
ж.д.№1 - т.3	4 922 631,28	5 194 865,58
ж.д.№1 - т.4	4 922 612,23	5 194 855,39

№	X=	Y=
ж.д.№2 - т.1	4 922 662,39	5 194 851,94
ж.д.№2 - т.2	4 922 681,44	5 194 862,13
ж.д.№2 - т.3	4 922 668,84	5 194 885,67
ж.д.№2 - т.4	4 922 649,80	5 194 875,48



Основные технико-экономические показатели

Номер на плане	Наименование	Площадь, м2		
		в границах землепользования	за границами землепользования	Всего
	Площадь участка в границах благоустройства	11260,00	-	11260,00
	Площадь участка землепользования	11260,00	-	11260,00
	Площадь застройки (всех зданий и сооружений)	3775,20	-	3775,20
	Площадь озеленения:	3013,74	-	3013,74
	в т.ч. площадь газонов	2234,69	-	2234,69
	в т.ч. площадь газонов эксплуатируемой кровли	381,05	-	381,05
	в т.ч. площадь детских и спортивных площадок с покрытием из спортивного газона	398,00	-	398,00
	Площадь зеленой парковки типа "Экорастер"	290,26	-	290,26
	Площадь проездов, автопарковок	4613,81	-	4613,81
	Площадь тротуаров, отмосток, площадок	1647,31	-	1647,31
	<b>Плотность застройки***</b>			<b>33,53</b>
	<b>% озеленения</b>			<b>26,77</b>

\*\*\* Расчетный показатель отношения площади, занятой под зданиями и сооружениями, к площади территории

В соответствии с Региональными нормативами градостроительного проектирования Республики Крым (п.4.1.3, табл.1) и согласно ГПЗУ №РУ9121000020220055 расчетный показатель отношения площади застройки занятой под здания и сооружения к площади территории составляет не более 0,4 (40%).  
Площадь застройки жилого комплекса по проекту составляет

$$2412,6+25+100,5+191,25+1045,85 = 3775,2 \text{ кв м, т.е.: } 33,5\% (\text{Котн} = 0,34).$$

Подземная автостоянка с надземным открытым этажом в расчет не входит (согласно ПЗЗ: для отдельно стоящих и пристроенных гаражей, в т.ч. подземных, коэффициент застройки земельного участка не подлежит установлению. Также согласно РНГП Республики Крым при определении расчетных показателей, установленных пунктами 4.1.3 (плотность застройки) подземная часть земельного участка, подлежащая застройке и входящая в абрис проекции здания, не учитывается. Расчетный показатель отношения площади, занятой под зданиями и сооружениями, к площади территории в отношении подземной части земельного участка принимается равным 1).

2021-03-ПЗУ					
Строительство жилого комплекса проезд Бакунский г. Ялта, республика Крым					
Изм.	Копуч.	Лист	№Док.	Подп.	Дата
Разраб.	Салихова Г.				06.21
ГАП	Проценко А.				
Схема планировочной организации земельного участка.			Стадия	Лист	Листов
Схема планировочной организации земельного участка М 1:500.			П	1	
Н.контр.			Проценко И.		
			МАП ООО "Тема"		