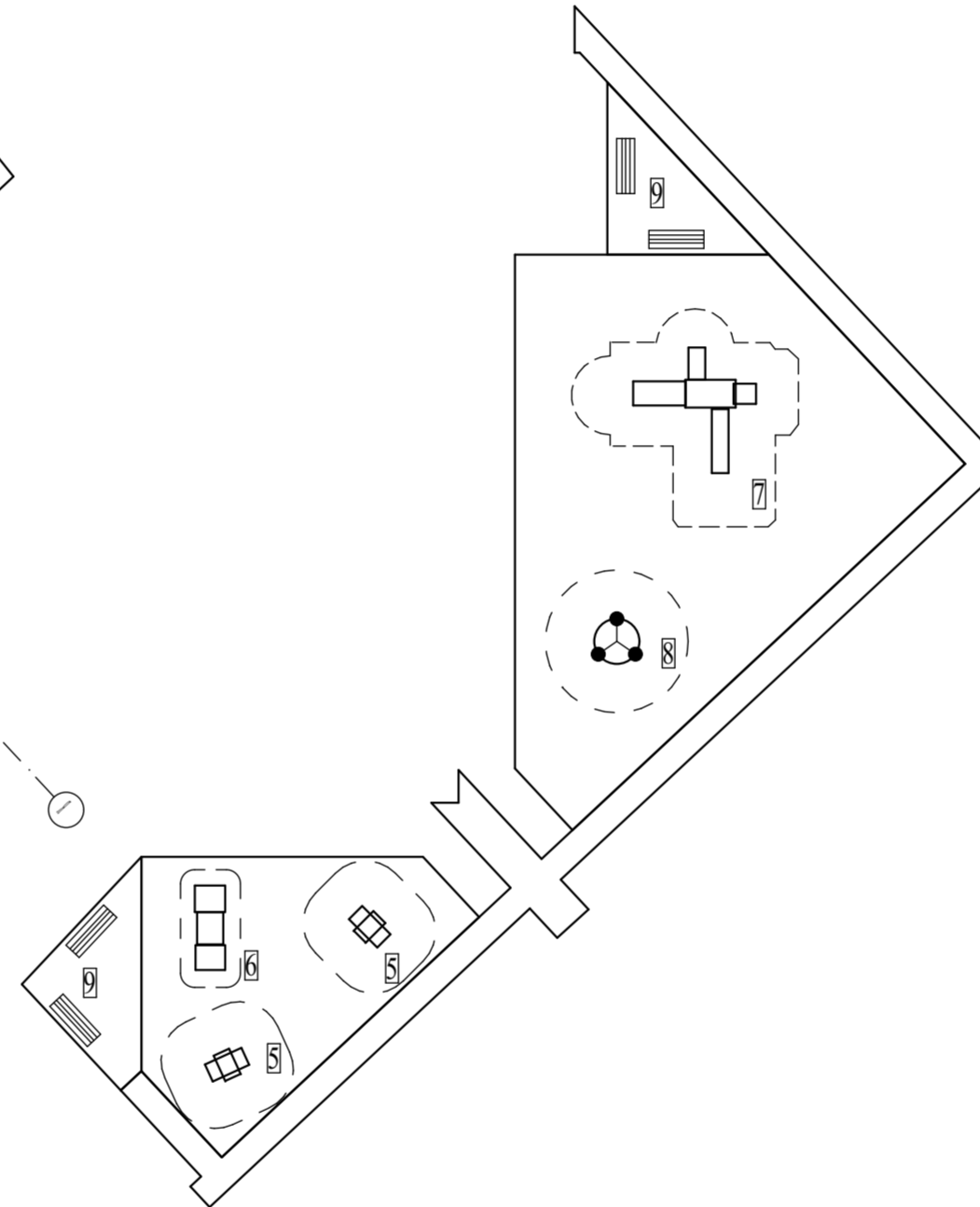


Расстановка малых форм архитектуры на детской, физкультурной площадках и площадке для отдыха



Условные обозначения

- Асфальтобетонные проезды
- Асфальтобетонный тротуар
- Покрытие детской и физкультурной площадки
- Газон
- Граница участка
- Бордюрный камень Б1
- Бордюрный камень Б5
- Граница участка благоустройства

Ведомость жилых и общественных зданий и сооружений

Номер на плане	Наименование и обозначение	Этажность	Количество		Площадь, м2				Строительный объем, м3	
			зданий	квартир	застройки		общая нормируемая		Здания	Всего
					Здания	Всего	Здания	Всего		
1	Жилой дом (строение №22)	9,15			1673,7					61096
2	Кратковременная стоянка автотранспорта			20 м/м						
3	Детская площадка			289,3						
4	Физкультурная площадка			426,3						
5	Площадка для отдыха			36,2						
6	Площадка для сушки белья			32,5						
7	Площадка для контейнеров с мусором									размещена на против строения №25

Ведомость малых архитектурных форм и переносных изделий

Поз.	Наименование	Обозначение	Кол-во	Примечание
Физкультурная площадка				
1	Игровая установка	КСИЛ 6301	1	
2	Сетка пирамида	КСИЛ 7001	1	
3	Змейка	КСИЛ 2451	1	
4	Стенка для метания	КСИЛ 6725	1	
Детская игровая площадка				
5	Качалка на пружине	КСИЛ 4172	2	
6	Стол песочница	КСИЛ 4239	1	
7	Игровой комплекс	КСИЛ 5304	1	
8	Карусель	КСИЛ 4192	1	
Площадка для отдыха				
9	Скамья	КСИЛ 2104	3	
10	Урна	КСИЛ 1312	1	

- Данный чертёж выполнен на основе чертежа ГП-2.
- Посадочные работы производить после выполнения организации рельефа, устройства проездов, площадок, тротуаров. Участок подлежащий озеленению, перештыковать на глубину 0,15-0,20 м.
- Посадку деревьев и кустарника производить в естественном грунте с добавлением грунта - 50%, с комом земли. подготовка посадочных мест вручную.
- При посадке деревьев и кустарника уточнить прокладку сетей в натуре.
- Площадь между кустами и деревьями засевают газонными травами.

ул.Малая Норская

					3669/3752-22-ГП					
					Многоквартирный жилой дом №22 с инженерными коммуникациями, расположенный на земельном участке в Дзержинском районе, в микрорайоне №15 СЖР города Ярославля					
Изм.	Кол.уч.	Лист	№ док.	Подпись	Дата	Схема планировочной организации земельного участка		Стадия	Лист	Листов
								Р	6	
					План благоустройства. М 1 : 500					

СОГЛАСОВАНО:
 Взамен инв. N
 Подпись и дата
 Инв. N подл.