

## Градостроительный план земельного участка №

Р Ф - 1 8 - 3 - 2 6 - 0 - 0 0 - 2 0 2 2 - 0 3 5 2

### Градостроительный план земельного участка подготовлен на основании

заявления Осколкова Андрея Эдуардовича № 13630 от 19.04.2022

(реквизиты заявления правообладателя земельного участка, иного лица в случае, предусмотренном частью 1.1 статьи 57.3 Градостроительного кодекса Российской Федерации, с указанием ф.и.о. заявителя – физического лица, либо реквизиты заявления и наименование заявителя – юридического лица о выдаче градостроительного плана земельного участка)

### Местонахождение земельного участка

Удмуртская Республика

(субъект Российской Федерации)

Городской округ город Ижевск

(муниципальный район или городской округ)

Удмуртская Республика, г. Ижевск, ул. Васнецова

(поселение)

### Описание границ земельного участка (образуемого земельного участка):

Обозначение (номер) характерной точки	Перечень координат характерных точек в системе координат, используемой для ведения Единого государственного реестра недвижимости	
	X	Y
1	390582.79	2232861.3
2	390590	2232860.2
3	390593.92	2232885.85
4	390586.71	2232886.94
1	390709.05	2232752.9
2	390716.26	2232801.05
3	390710.49	2232801.5
4	390710.77	2232806.49
5	390712.62	2232838.98
6	390725.72	2232837.94
7	390758.84	2232835.3
8	390759.45	2232839.04
9	390759.46	2232839.07
10	390745.47	2232898.81
11	390742.97	2232909.48
12	390734.8	2232910.74
13	390704.99	2232917.26
14	390685.69	2232920.76
15	390670.78	2232909.82

16	390659.17	2232911.53
17	390654.48	2232880.14
18	390650.65	2232877.27
19	390603.3	2232884.43
20	390599.39	2232858.8
21	390639.93	2232852.6
22	390640.28	2232854.9
23	390674.88	2232849.65
24	390668.92	2232810.6
25	390675.3	2232809.65
26	390673.01	2232794.65
27	390698.36	2232790.75
28	390692.96	2232755.35

Кадастровый номер земельного участка (при наличии) или в случае, предусмотренном частью 1.1 статьи 57.3 Градостроительного кодекса Российской Федерации, условный номер образуемого земельного участка на основании утвержденных проекта межевания территории и (или) схемы расположения земельного участка или земельных участков на кадастровом плане территории

18:26:000000:18067

Площадь земельного участка

11074 м<sup>2</sup>

Информация о расположенных в границах земельного участка объектах капитального строительства

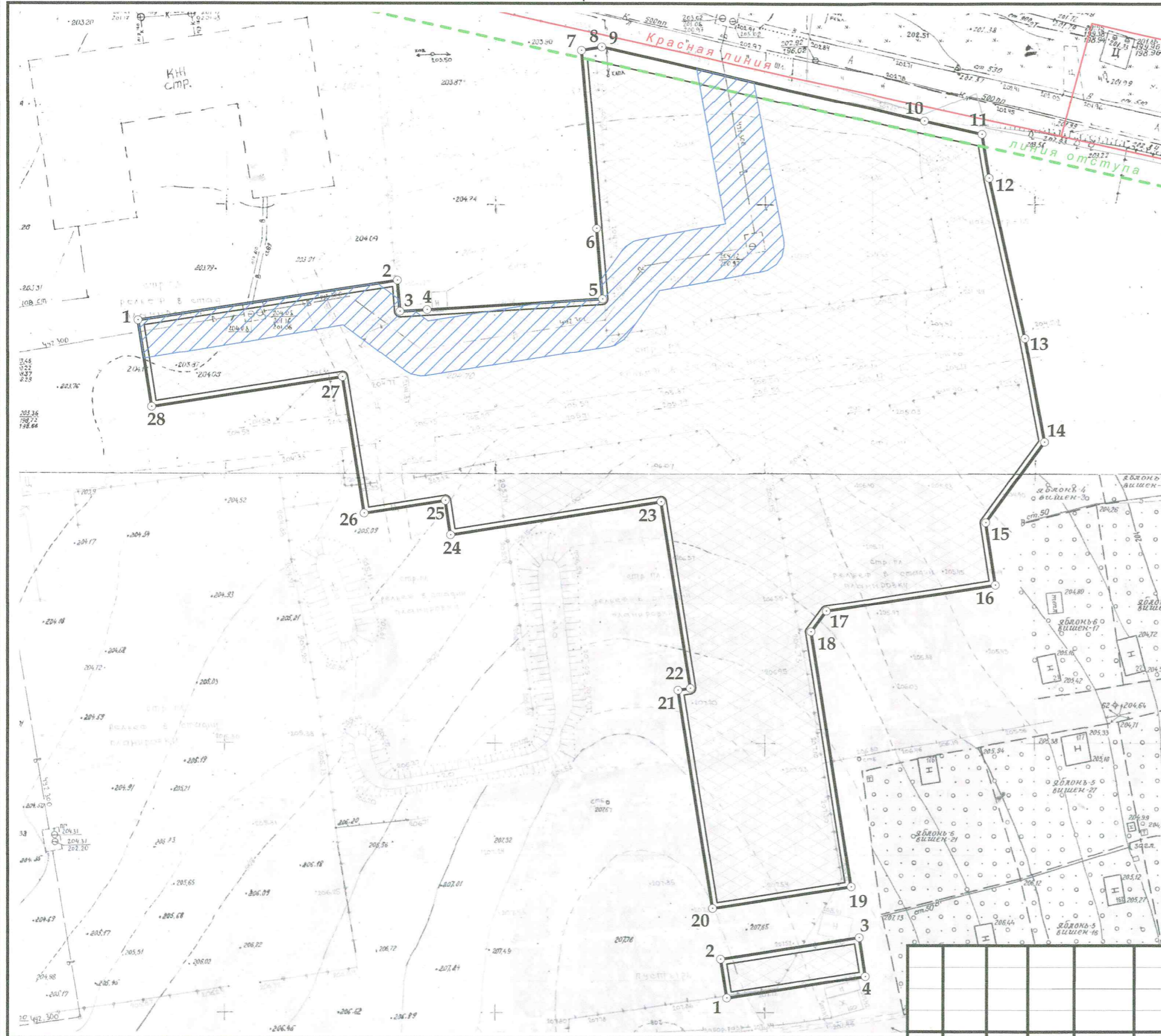
Объекты капитального строительства отсутствуют

Информация о границах зоны планируемого размещения объекта капитального строительства в соответствии с утвержденным проектом планировки территории (при наличии)

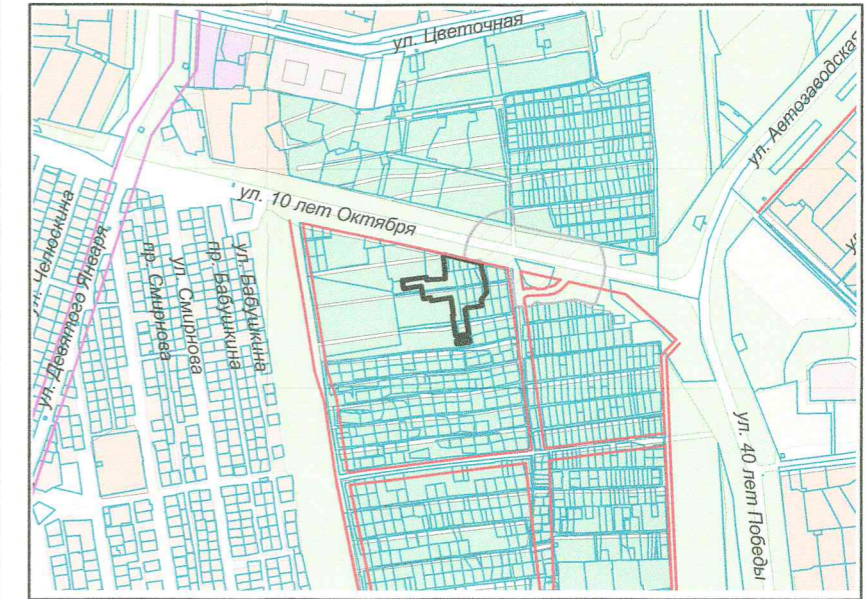
Информация о координатах характерных точек в проекте планировки отсутствует

Обозначение (номер) характерной точки	Перечень координат характерных точек в системе координат, используемой для ведения Единого государственного реестра недвижимости	
	X	Y
-	-	-

Чертеж



Ситуационный план



Условные обозначения

	границы земельного участка
	границы смежно-расположенных и прочих земельных участков
	место допустимого размещения зданий, строений, сооружений-разрешенных видов использования земельного участка и объектов капитального строительства
	охранная зона инженерных коммуникаций в пределах земельного участка. Хозяйственная и строительная деятельность по согласованию с эксплуатирующими организациями
	санитарно-защитная зона промышленных предприятий
	линия отступа от красной линии в соответствии с распоряжением Правительства УР от 25.11.2021 г. № 1287-р
	охранная зона ЛЭП
	красная линия

Площадь земельного участка: 11074 кв. м.

масштаб 1:800

Чертеж градостроительного плана земельного участка разработан на топографической основе в масштабе (1:500), откорректированной в 2022 г. ООО ПИФ "Грин".  
(дата, наименование кадастрового инженера)

Градостроительный план земельного участка

вход. № 13630 от 19.04.2022 г.

Изм.	Кол. уч.	Лист	№ док.	Подп.	Дата

Земельный участок расположен по ул. Васнецова в Индустриальном районе г. Ижевска

Стадия	Лист	Листов
П	4	

Чертеж градостроительного плана земельного участка  
Ситуационный план

Главное управление архитектуры и градостроительства Администрации г.Ижевска

Реквизиты проекта планировки территории и (или) проекта межевания территории в случае, если земельный участок расположен в границах территории, в отношении которой утверждены проект планировки территории и (или) проект межевания территории

Распоряжение Правительства УР от 25.11.2021 г. № 1287-р «Об утверждении Документации по планировке территории (проект планировки и проекта межевания территории), ограниченной ул. Ленина, ул. Бабушкина, ул. Васнецова, лесополосой вдоль ул. Бабушкина, ул. 10 лет Октября, лесополосой вдоль ул. 40 лет Победы, зеленой зоной вдоль территории ФГУП «Ижевский механический завод» в Индустриальном районе города Ижевска»

(указывается в случае, если земельный участок расположен в границах территории, в отношении которой утверждены проект планировки территории и (или) проект межевания территории)

Градостроительный план подготовлен

Черемных Станиславом Николаевичем, Начальником Главного управления архитектуры и градостроительства Администрации города Ижевска

(ф.и.о., должность уполномоченного лица, наименование органа)



М.П.  
(при наличии)

*С.Н. Черемных*  
(подпись)

С.Н. Черемных  
(расшифровка подписи)

Дата выдачи

*12.08.2022*  
(ДД.ММ.ГГГГ)

**2. Информация о градостроительном регламенте либо требованиях к назначению, параметрам и размещению объекта капитального строительства на земельном участке, на который действие градостроительного регламента не распространяется или для которого градостроительный регламент не устанавливается**  
Земельный участок расположен в территориальной зоне ЖД1 (Подзона ЖД1-3) - Зона многофункциональной жилой и общественно-деловой застройки.

Цель выделения подзоны:

— комплексное развитие многоквартирной жилой застройки на вновь осваиваемых территориях на основании документации по планировке территории.

Установлен градостроительный регламент.

---

**2.1. Реквизиты акта органа государственной власти субъекта Российской Федерации, органа местного самоуправления, содержащего градостроительный регламент либо реквизиты акта федерального органа государственной власти, органа государственной власти субъекта Российской Федерации, органа местного самоуправления, иной организации, определяющего, в соответствии с федеральными законами, порядок использования земельного участка, на который действие градостроительного регламента не распространяется или для которого градостроительный регламент не устанавливается** Решение Городской думы города Ижевска от 27 ноября 2007 года №344

---

## **2.2. Информация о видах разрешенного использования земельного участка**

**основные виды разрешенного использования:**

1. Многоквартирные жилые дома 4-8 этажей

**условно разрешенные виды использования земельного участка:**

1. Многоквартирные жилые дома 9-17 этажей
2. Многоквартирные жилые дома 18 этажей и выше
3. Хранение индивидуального легкового транспорта. Многоэтажные и подземные гаражи и стоянки (до 300 машиномест)

**вспомогательные виды разрешенного использования земельного участка:**

1. Многоквартирные жилые дома (площадки: детские, спортивные, хозяйственные, для отдыха и др.)
2. Многоквартирные жилые дома (предприятия первичного обслуживания населения квартала, микрорайона)
3. Многоквартирные жилые дома (офисные помещения с количеством посетителей не более 50 человек в день)
4. Многоквартирные жилые дома (Встроенные, встроено- пристроенные в нижние этажи жилых зданий, главными фасадами выходящих на улицы с интенсивным движением транспорта (учреждения торговли до 1000 кв.м общей площади))
5. Многоквартирные жилые дома (Встроенные, встроено- пристроенные в нижние этажи жилых зданий, главными фасадами выходящих на улицы с интенсивным движением транспорта (предприятия общественного питания до 50 посадочных мест (более 50 мест - при наличии специального согласования))
6. Многоквартирные жилые дома (Встроенные, встроено- пристроенные в нижние этажи жилых зданий, главными фасадами выходящих на улицы с интенсивным движением транспорта (парикмахерские, салоны красоты, приемные пункты химчистки))
7. Многоквартирные жилые дома (Встроенные, встроено- пристроенные в нижние этажи жилых зданий, главными фасадами выходящих на улицы с интенсивным движением транспорта (библиотеки))
8. Многоквартирные жилые дома (Встроенные, встроено- пристроенные в нижние этажи жилых зданий, главными фасадами выходящих на улицы с интенсивным движением транспорта (офисы без ограничения функций))
9. Многоквартирные жилые дома (Встроенные, встроено- пристроенные в нижние этажи жилых зданий, главными фасадами выходящих на улицы с интенсивным движением транспорта (врачебные кабинеты))
10. Многоквартирные жилые дома (Встроенные, встроено- пристроенные в нижние этажи жилых зданий, главными фасадами выходящих на улицы с интенсивным движением транспорта (лечебные учреждения без рентгеновских установок))
11. Многоквартирные жилые дома (Встроенные, встроено- пристроенные в нижние этажи жилых зданий, расположенных внутриквартально (встроенные детские дошкольные учреждения и учреждения до 45 мест))
12. Многоквартирные жилые дома (Встроенные, встроено- пристроенные в нижние этажи жилых зданий, расположенных внутриквартально (встроено-пристроенные детские дошкольные учреждения и учреждения с количеством детей до 140 мест))
13. Многоквартирные жилые дома (Встроенные, встроено- пристроенные в нижние этажи жилых зданий, расположенных внутриквартально (детские клубы))
14. Многоквартирные жилые дома (Встроенные, встроено- пристроенные в нижние этажи жилых зданий, расположенных внутриквартально (предприятия общественного питания до 50 мест))
15. Многоквартирные жилые дома (Встроенные, встроено- пристроенные в нижние этажи жилых зданий, расположенных внутриквартально (предприятия розничной торговли до 150 кв.м))
16. Многоквартирные жилые дома (Встроенные, встроено- пристроенные в нижние этажи жилых зданий, расположенных внутриквартально (предприятия бытового обслуживания общей площадью не более 300 кв.м))

17. Многоквартирные жилые дома (Встроенные, встроено- пристроенные в нижние этажи жилых зданий, расположенных внутриквартально (творческие мастерские художников и архитекторов (в том числе на верхнем этаже)))
18. Многоквартирные жилые дома (Встроенные, встроено- пристроенные в нижние этажи жилых зданий, расположенных внутриквартально (отделения связи))
19. Хранение индивидуального легкового транспорта (многоэтажные и подземные гаражи и стоянки (до 300 машиномест)) (мастерские по мелкому ремонту и обслуживанию автомобилей)
20. Хранение индивидуального легкового транспорта (многоэтажные и подземные гаражи и стоянки (до 300 машиномест)) (автомобильные мойки)
21. Хранение индивидуального легкового транспорта (многоэтажные и подземные гаражи и стоянки (до 300 машиномест)) (пункты питания)
22. Хранение индивидуального легкового транспорта (многоэтажные и подземные гаражи и стоянки (до 300 машиномест)) (помещения или здания для охраны)
23. Хранение индивидуального легкового транспорта (многоэтажные и подземные гаражи и стоянки (до 300 машиномест)) (предприятия торговли автозапчастями (торговой площадью до 150 кв.м))

**2.3. Предельные (минимальные и (или) максимальные) размеры земельного участка и предельные параметры разрешенного строительства, реконструкции объекта капитального строительства, установленные градостроительным регламентом для территориальной зоны, в которой расположен земельный участок:**

Предельные (минимальные и (или) максимальные) размеры земельных участков, в том числе их площадь			Минимальные отступы от границ земельного участка в целях определения мест допустимого размещения зданий, строений, сооружений, за пределами которых запрещено строительство зданий, строений, сооружений	Предельное количество этажей и (или) предельная высота зданий, строений, сооружений	Максимальный процент застройки в границах земельного участка, определяемый как отношение суммарной площади земельного участка, которая может быть застроена, ко всей площади земельного участка, %	Требования к архитектурным решениям объектов капитального строительства, расположенным в границах территории исторического поселения федерального или регионального значения	Иные показатели
1	2	3	4	5	6	7	8
Длина, м	Ширина, м	Площадь, м <sup>2</sup> или га					
определяется утвержденным проектом межевания			- от зданий и сооружений до границ земельных участков – 1 м; - линии от ступа от красных линий в целях определения мест допустимого размещения зданий, строений, сооружений в соответствии с распоряжением Правительства УР от 25.11.2021 г. № 1287-р	определяется утвержденным проектом планировки		-	При размещении объектов капитального строительства на земельном участке следует учитывать противопожарные, санитарно-эпидемиологические, экологические и другие требования, в соответствии с действующим законодательством Российской Федерации.

**2.4. Требования к назначению, параметрам и размещению объекта капитального строительства на земельном участке, на который действие градостроительного регламента не распространяется или для которого градостроительный регламент не устанавливается (за исключением случая, предусмотренного пунктом 7.1 части 3 статьи 57.3 Градостроительного кодекса Российской Федерации):**

Причины отнесения земельного	Реквизиты акта, регулирующ	Требования к использован	Требования к параметрам объекта капитального строительства	Требования к размещению объектов капитального строительства
------------------------------	----------------------------	--------------------------	--	---

участка к виду земельного участка, на который действие градостроительного регламента не распространяется или для которого градостроительный регламент не устанавливается	его использование земельного участка	ию земельного участка	Предельное количество этажей и (или) предельная высота зданий, строений, сооружений	Максимальный процент застройки в границах земельного участка, определяемый как отношение суммарной площади земельного участка, которая может быть застроена, ко всей площади земельного участка	Иные требования к параметрам объекта капитального строительства	Минимальные отступы от границ земельного участка в целях определения мест допустимого размещения зданий, строений, сооружений, за пределами которых запрещено строительство зданий, строений, сооружений	Иные требования к размещению объектов капитального строительства
1	2	3	4	5	6	7	8
-	-	-	-	-	-	-	-

2.5. Предельные параметры разрешенного строительства, реконструкции объекта капитального строительства, установленные положением об особо охраняемых природных территориях, в случае выдачи градостроительного плана земельного участка в отношении земельного участка, расположенного в границах особо охраняемой природной территории:

Причины отнесения земельного участка к виду земельного участка для которого градостроительный регламент не устанавливается	Реквизиты Положения об особо охраняемой природной территории	Реквизиты утвержденного документа планировки территории	Зонирование особо охраняемой природной территории (да/нет)							
			Функциональная зона	Виды разрешенного использования земельного участка		Требования к параметрам объекта капитального строительства			Требования к размещению объектов капитального строительства	
				Основные виды разрешенного использования	Вспомогательные виды разрешенного использования	Предельное количество этажей и (или) предельная высота зданий, строений, сооружений	Максимальный процент застройки в границах земельного участка, определяемый как отношение суммарной площади земельного участка, которая может быть застроена, ко всей площади земельного участка	Иные требования к параметрам объекта капитального строительства	Минимальные отступы от границ земельного участка в целях определения мест допустимого размещения зданий, строений, сооружений, за пределами которых запрещено строительство зданий, строений, сооружений	Иные требования к размещению объектов капитального строительства

1	2	3	4	5	6	7	8	9	10	11
-	-	-	-	-	-	-	-	-	-	-

### 3. Информация о расположенных в границах земельного участка объектах капитального строительства и объектах культурного наследия

#### 3.1. Объекты капитального строительства

№ \_\_\_\_\_, \_\_\_\_\_ Не имеется \_\_\_\_\_,  
 (согласно чертежу(ам) градостроительного плана) (назначение объекта капитального строительства, этажность, высотность, общая площадь, площадь застройки) инвентаризационный или кадастровый номер \_\_\_\_\_

#### 3.2. Объекты, включенные в единый государственный реестр объектов культурного наследия (памятников истории и культуры) народов Российской Федерации

№ \_\_\_\_\_, \_\_\_\_\_ Информация отсутствует \_\_\_\_\_,  
 (согласно чертежу(ам) градостроительного плана) (назначение объекта культурного наследия, общая площадь, площадь застройки)

\_\_\_\_\_ (наименование органа государственной власти, принявшего решение о включении выявленного объекта культурного наследия в реестр, реквизиты этого решения)

регистрационный номер в реестре \_\_\_\_\_ от \_\_\_\_\_ (дата)

### 4. Информация о расчетных показателях минимально допустимого уровня обеспеченности территории объектами коммунальной, транспортной, социальной инфраструктур и расчетных показателях максимально допустимого уровня территориальной доступности указанных объектов для населения в случае, если земельный участок расположен в границах территории, в отношении которой предусматривается осуществление деятельности по комплексному и устойчивому развитию территории:

Информация о расчетных показателях минимально допустимого уровня обеспеченности территории								
Объекты коммунальной инфраструктуры			Объекты транспортной инфраструктуры			Объекты социальной инфраструктуры		
Наименование вида объекта	Единица измерения	Расчетный показатель	Наименование вида объекта	Единица измерения	Расчетный показатель	Наименование вида объекта	Единица измерения	Расчетный показатель
1	2	3	4	5	6	7	8	9
-	-	-	-	-	-	-	-	-
Информация о расчетных показателях максимально допустимого уровня территориальной доступности								
Наименование вида объекта	Единица измерения	Расчетный показатель	Наименование вида объекта	Единица измерения	Расчетный показатель	Наименование вида объекта	Единица измерения	Расчетный показатель
1	2	3	4	5	6	7	8	9
-	-	-	-	-	-	-	-	-

### 5. Информация об ограничениях использования земельного участка, в том числе если земельный участок полностью или частично расположен в границах зон с особыми условиями использования территорий

#### 1. Охранная зона водопровода

Часть земельного участка площадью 1410 м<sup>2</sup> расположена в охранной зоне водопровода.

Хозяйственная и строительная деятельность по согласованию с эксплуатирующими организациями.

#### 2. Приаэродромная территория аэродрома Ижевск. Реестровый номер 18:00-6.663.

Земельный участок полностью расположен в приаэродромной территории аэродрома Ижевск.

Ограничения согласно п.2 правил выделения на приаэродромной территории подзона, утвержденных Постановлением Правительства Российской Федерации от 02.12.2017г. №1460.

#### 3. Четвертая подзона приаэродромной территории аэродрома Ижевск. Реестровый номер 18:00-6.665.

Земельный участок полностью расположен в четвертой подзоне приаэродромной территории аэродрома Ижевск.

В границах 4 подзоны запрещается размещать объекты, создающие помехи в работе наземных объектов средств и систем обслуживания воздушного движения, навигации, посадки и связи, предназначенных для организации воздушного движения и расположенных вне первой подзоны. (В соответствии с Постановлением Правительства №1460, от 02.12.2017г., пп. г), п.2 Правил выделения на приаэродромной территории подзона и в соответствии с Проектом решения по установлению зоны с особыми условиями использования территории – приаэродромной территории аэродрома Ижевск, утвержденным Приказом Росавиации от 27.01.2021г. № 34-П).



4. Пятая подзона приаэродромной территории аэродрома Ижевск. Реестровый номер 18:00-6.666.

Земельный участок полностью расположен в пятой подзоне приаэродромной территории аэродрома Ижевск.

В границах 5 подзоны запрещается размещать опасные производственные объекты, определенные Федеральным законом "О промышленной безопасности опасных производственных объектов", функционирующие которых может повлиять на безопасность полетов воздушных судов (В соответствии с Постановлением Правительства РФ №1460, от 02.12.2017г., пп. д), п.2 Правил выделения на приаэродромной территории подзон и в соответствии с Проектом решения по установлению зоны с особыми условиями использования территории – приаэродромной территории аэродрома Ижевск, утвержденным Приказом Росавиации от 27.01.2021г. № 34-П). В соответствии с Проектом решения по установлению зоны с особыми условиями использования территории – приаэродромной территории аэродрома Ижевск, утвержденным Приказом Росавиации от 27.01.2021г. № 34-П: «В пятой подзоне приаэродромной территории аэродрома Ижевск:- запрещено размещение магистральных газопроводов (в т.ч. сооружений на них) и других объектов, из которых возможен выброс или утечка газа; - запрещено размещение арсеналов, баз и складов ракет и боеприпасов до наружных проволочных ограждений охранного периметра аэропорта на расстоянии менее 15 км;- запрещено размещение складов нефти, магистральных нефтепроводов, нефтепродуктопроводов и сооружений на них на расстоянии менее 200 м до территории аэропорта (от оси трубопровода или ограждения сооружения)».

5. Шестая подзона приаэродромной территории аэродрома Ижевск. Реестровый номер 18:00-6.667.

Земельный участок полностью расположен в шестой подзоне приаэродромной территории аэродрома Ижевск.

В шестой подзоне запрещается размещать объекты, способствующие привлечению и массовому скоплению птиц (В соответствии с Постановлением Правительства РФ №1460, от 02.12.2017г., пп. е), п.2 Правил выделения на приаэродромной территории подзон и в соответствии с Проектом решения по установлению зоны с особыми условиями использования территории – приаэродромной территории аэродрома Ижевск, утвержденным Приказом Росавиации от 27.01.2021г. № 34-П). В соответствии с Проектом решения по установлению зоны с особыми условиями использования территории – приаэродромной территории аэродрома Ижевск, утвержденным Приказом Росавиации от 27.01.2021г. № 34-П: на всей территории в границах шестой подзоны устанавливаются ограничения по размещению объектов, способствующих привлечению и массовому скоплению птиц, в т.ч.:- запрещается размещать полигоны ТБО, несанкционированные свалки;- запрещается размещать предприятия по разведению в неволе ценных пушных зверей для получения шкурок (норка, голубой песец, серебристо-чёрная лисица, соболь, речной бобр, шиншиллы и другие животные);- запрещается размещать свиноводческие, коровники, птицефермы, рыбные пруды;- запрещается размещать пашни, сенокосы, пастбища, залежи, земли, занятые многолетними насаждениями;- запрещается размещать элеваторы (зернохранилища).Размещение уже существующих объектов, перенос которых невозможен, накладывает ряд ограничений на их хозяйственную деятельность, таких как запрет вспашки сельскохозяйственных земель в светлое время суток, использование на территории объектов устройств, отпугивающих птиц (ультразвуковых, биоакустических, лазерных отпугивателей, пропановых пушек).

6. Третья подзона приаэродромной территории аэродрома Ижевск. Реестровый номер 18:00-6.669.

Земельный участок полностью расположен в третьей подзоне приаэродромной территории аэродрома Ижевск.

В третьей подзоне запрещается размещать объекты, высота которых превышает ограничения, установленные уполномоченным Правительством Российской Федерации федеральным органом исполнительной власти при установлении соответствующей приаэродромной территории (В соответствии с Постановлением Правительства РФ №1460, от 02.12.2017г., пп. в), п.2 Правил выделения на приаэродромной территории подзон и в соответствии с Проектом решения по установлению зоны с особыми условиями использования территории – приаэродромной территории аэродрома Ижевск, утвержденным Приказом Росавиации от 27.01.2021г. № 34-П).

7. Земельный участок расположен в границах приаэродромной территории аэродрома «Пирогово».

Приказ Министра обороны Российской Федерации от 02.11.2006 г. № 455 дсп, об утверждении федеральных авиационных правил «Нормы годности к эксплуатации аэродромов государственной авиации».

**6. Информация о границах зон с особыми условиями использования территорий, если земельный участок полностью или частично расположен в границах таких зон:**

Наименование зоны с особыми условиями использования территории с указанием объекта, в отношении которого установлена такая зона	Перечень координат характерных точек в системе координат, используемой для ведения Единого государственного реестра недвижимости		
	Обозначение (номер) характерной точки	X	Y
1	2	3	4
Охранная зона водопровода	-	-	-
Приаэродромная территория аэродрома Ижевск. Реестровый номер 18:00-6.663	Весь земельный участок		
Четвертая подзона приаэродромной территории аэродрома	Весь земельный участок		

Ижевск. Реестровый номер 18:00-6.665			
Пятая подзона приаэродромной территории аэродрома Ижевск. Реестровый номер 18:00-6.666		Весь земельный участок	
Шестая подзона приаэродромной территории аэродрома Ижевск. Реестровый номер 18:00-6.667		Весь земельный участок	
Третья подзона приаэродромной территории аэродрома Ижевск. Реестровый номер 18:00-6.669		Весь земельный участок	
Земельный участок расположен в границах приаэродромной территории аэродрома «Пирогово»	-	-	-

**7. Информация о границах публичных сервитутов** Информация отсутствует

Обозначение (номер) характерной точки	Перечень координат характерных точек в системе координат, используемой для ведения Единого государственного реестра недвижимости	
	X	Y
-	-	-

**8. Номер и (или) наименование элемента планировочной структуры, в границах которого расположен земельный участок** Индустриальный район

**9. Информация о возможности подключения (технологического присоединения) объектов капитального строительства к сетям инженерно-технического обеспечения (за исключением сетей электроснабжения), определяемая с учетом программ комплексного развития систем коммунальной инфраструктуры поселения, муниципального округа, городского округа (при их наличии), в состав которой входят сведения о максимальной нагрузке в возможных точках подключения (технологического присоединения) к таким сетям, а также сведения об организации, представившей данную информацию**

**1. Технические условия подключения к сетям ливневой канализации**

(тип инженерно-технического обеспечения)

выданы от 22.03.2022 г. № 02714/07-04, МКУ г. Ижевска «Служба благоустройства и дорожного хозяйства»

(наименование организации, выдавшей технические условия, реквизиты документа)

Отвод поверхностных стоков в существующий коллектор по ул.10 лет Октября. Срок действия выданных технических условий 3 года

(информация о максимальной нагрузке подключения (технологического присоединения) объектов капитального строительства к сетям инженерно-технического присоединения, срок подключения, срок действия технических условий)

**2. Технические условия подключения (технологического присоединения) к системе теплоснабжения**

(тип инженерно-технического обеспечения)

выданы от 07.04.2022 г. № 51400-38-08-0164, Филиал «Удмуртский» ПАО «Г Плюс»

(наименование организации, выдавшей технические условия, реквизиты документа)

Точка подключения: на границе с инженерно-техническими сетями каждого жилого дома со стороны т.355 на магистральной теплотрассе 2Д 900 мм по ул. 10 лет Октября. Срок действия технических условий 3 года (при комплексном развитии территории 5 лет) с даты их выдачи. Срок подключения- 1 год (при комплексном освоении земельного участка – 3 года.

(информация о максимальной нагрузке подключения (технологического присоединения) объектов капитального строительства к сетям инженерно-технического присоединения, срок подключения, срок действия технических условий)

**3. Технические условия для присоединения к электрическим сетям**

(тип инженерно-технического обеспечения)  
выданы от 01.04.2022 г. № б.н., ООО «Энергия»

(наименование организации, выдавшей технические условия, реквизиты документа)

Максимальная мощность присоединяемых энергопринимающих устройств: 930,25 кВт; категория надёжности: I, II; класс напряжения: 0,4 кВ; год ввода в эксплуатацию: II кв. 2023г; источник питания: проектируемая ТП 10/0,4 кВ; срок действия технических условий: 2 года со дня заключения договора.

(информация о максимальной нагрузке подключения (технологического присоединения) объектов капитального строительства к сетям инженерно-технического присоединения, срок подключения, срок действия технических условий)

**4. Технические условия на присоединение к сети связи с полным набором телекоммуникационных услуг.**

(тип инженерно-технического обеспечения)  
выданы от 22.03.2022 г. № П 07-01/00144и, филиал ПАО «МТС»

(наименование организации, выдавшей технические условия, реквизиты документа)

Точка присоединения к существующим сетям ПАО «МТС» - ДУ ПАО «МТС», расположенного по адресу: ул. 10 лет Октября, д. 60Б к.1. Срок действия технических условий - 3 года.

(информация о максимальной нагрузке подключения (технологического присоединения) объектов капитального строительства к сетям инженерно-технического присоединения, срок подключения, срок действия технических условий)

**10. Реквизиты нормативных правовых актов субъекта Российской Федерации, муниципальных правовых актов, устанавливающих требования к благоустройству территории Решение Городской думы г. Ижевска от 28 июня 2012 г. №308 «Об утверждении Правил благоустройства города Ижевска».**

**11. Информация о красных линиях: Информация отсутствует**

Обозначение (номер) характерной точки	Перечень координат характерных точек в системе координат, используемой для ведения Единого государственного реестра недвижимости	
	X	Y
-	-	-

Приложение (в случае, указанном в части 3.1 статьи 57.3 Градостроительного кодекса Российской Федерации).