

ООО  
«ВАШ ДОМ»

ПРОЕКТНАЯ ДОКУМЕНТАЦИЯ

Многоквартирный жилой дом №1 (по генплану) со встроенными помещениями общественного назначения и подземной автостоянкой по ул. Лысогорская в Нижегородском районе города Нижнего Новгорода.

**Раздел 2. «Схема планировочной организации земельного участка»**

**220.1/20-ПЗУ**

ООО  
«ВАШ ДОМ»

ПРОЕКТНАЯ ДОКУМЕНТАЦИЯ

Многоквартирный жилой дом №1 (по генплану) со встроенными помещениями общественного назначения и подземной автостоянкой по ул. Лысогорская в Нижегородском районе города Нижнего Новгорода.

**Раздел 2. «Схема планировочной организации земельного участка»**

**220.1/20-ПЗУ**

Директор ООО «ВАШ ДОМ»

Г. А. Миллер

18 июля 2020 г.

Главный инженер проекта

Г. А. Миллер

18 июля 2020 г.

## Содержание тома

Обозначение	Наименование	Примечание
220.1/20-ПЗУ-С	Содержание тома	л. 1
220.1/20-ПЗУ-СП	Состав проектной документации	л. 3
	I. Текстовая часть	
220.1/20-ПЗУ-ПЗ	Раздел 2 Схема планировочной организации земельного участка	
	а) Характеристика земельного, предоставленного для размещения объекта капитального строительства	л. 4
	б) Обоснование границ санитарно-защитных зон объектов капитального строительства в пределах границ земельного участка	л. 4
	в) Обоснование планировочной организации земельного участка в соответствии с градостроительным и техническим регламентами.	л. 5
	г) Техничко-экономические показатели земельного участка, предоставленного для размещения объекта капитального строительства	л. 6
	д) Обоснование решений по инженерной подготовке территории, в том числе решений по инженерной защите территории и объектов капитального строительства от последствий опасных геологических процессов, паводковых, поверхностных и грунтовых вод	л. 6
	е) Описание организации рельефа вертикальной планировкой	л. 7
	ж) Описание решений по благоустройству территории	л. 7
	и) Обоснование схем транспортных коммуникаций, обеспечивающих внешний и внутренний подъезд к объекту капитального строительства	л. 9
220.1/20-ПЗУ-ГЧ	II. Графическая часть	

Согласовано

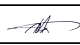

Инв. № подл.

Подл. и дата

Инв. № подл.

220.1/20-ПЗУ-С

Изм. Кол.уч Лист № док. Подп. Дата

ГИП	Миллер Г.А.	
Разработ	Валанова	

Содержание тома

Стадия Лист Листов

П 1 1

ООО «ВАШ ДОМ»  
г. Н. Новгород

## СОСТАВ ПРОЕКТА

№№ раздела, тома, книги	Наименование раздела	Шифр	Примечание
Раздел 1	Общая пояснительная записка	ПЗ	ООО «ВАШ ДОМ»
Раздел 2	Схема планировочной организации земельного участка	ПЗУ	ООО «ВАШ ДОМ»
Раздел 3	Архитектурные решения	АР	ООО «ТМА Пестова и Попова»
Раздел 4	Конструктивные и объемно-планировочные решения		
Подраздел 4 Часть 1	Объемно-планировочные решения	КР 1	ООО «ТМА Пестова и Попова»
Подраздел 4 Часть 2	Конструктивные решения жилого дома	КР 2	ООО «ВАШ ДОМ»
Раздел 5	Сведения об инженерном оборудовании, о сетях инженерно-технического обеспечения, перечень инженерно-технических мероприятий, содержание технологических решений.		
Подраздел 1 Часть 1	<u>«Система электроснабжения».</u> Электроснабжение и освещение, внутренние сети	ИОС 5.1.1	ООО «ВАШ ДОМ»
Подраздел 2 Часть 1	<u>«Система водоснабжения и водоотведения»</u> Сети водоснабжения внутренние	ИОС 5.2.1	ООО «ВАШ ДОМ»
Подраздел 2 Часть 2	<u>«Система водоснабжения и водоотведения»</u> Сети водоснабжения внутренние. Сети водоснабжения наружные	ИОС 5.2.2	ООО «ВАШ ДОМ»
Подраздел 2 Часть 3	<u>«Система водоснабжения и водоотведения».</u> Сети водоотведения внутренние	ИОС 5.2.3	ООО «ВАШ ДОМ»
Подраздел 2 Часть 4	<u>«Система водоснабжения и водоотведения».</u> Сети водоотведения наружные	ИОС 5.2.4	ООО «ВАШ ДОМ»
Подраздел 4 Часть 1	<u>«Системы отопления, вентиляции и кондиционирования, дымоудаления, тепловые сети»</u> Сети жилого дома внутренние	ИОС 5.4.1	ООО «ВАШ ДОМ»
Подраздел 4 Часть 2	<u>«Системы отопления, вентиляции и кондиционирования, дымоудаления, тепловые сети»</u> Сети автомобильной стоянки внутренние	ИОС 5.4.2	ООО «ВАШ ДОМ»
Подраздел 4 Часть 3	<u>«Системы отопления, вентиляции и кондиционирования, дымоудаления, тепловые сети»</u> ИТП	ИОС 5.4.3	ООО НПО «ЭТРА»
Подраздел 4 Часть 4	<u>«Системы отопления, вентиляции и кондиционирования, дымоудаления, тепловые сети»</u> Сети теплоснабжения наружные	ИОС 5.4.4	ООО «ВАШ ДОМ»
Подраздел 5 Часть 1	<u>«Сети связи»</u> Сети телефонизации и радиофикации внутренние.	ИОС 5.5.1	ООО «ПроектРиск»
—			

№№ раздела, тома, книги	Наименование раздела	Шифр	Примечание
Подраздел 5 Часть 3	«Сети связи» Сети диспетчеризации лифтов	ИОС 5.5.3	ООО «ВАШ ДОМ»
Подраздел 5 Часть 4	«Сети связи» Сети телефонизации и радиофикации наружные.	ИОС 5.5.4	ООО «ПроектРиск»
Подраздел 6 Часть 1	«Автоматическая система водяного пожаротушения подземной автостоянки»	ИОС 5.6.1	ООО «ПроектРиск»
Подраздел 7	<u>Автоматическая установка пожарной сигнализации и система оповещения и управления эвакуацией людей при пожаре АПС, СОУЭ</u>	ИОС 5.7	ООО «ПроектРиск»
Подраздел 8 Часть 1	Автоматизация инженерных систем (водопровода, канализации, общеобменной вентиляции и дымоудаления)	ИОС 5.8.1	ООО «СпецПроект»
Подраздел 9	Технологические решения	ИОС 5.9	ООО «ВАШ ДОМ»
Раздел 6	Проект организации строительства.	ПОС	ООО «ВАШ ДОМ»
Раздел 8	Перечень мероприятий по охране окружающей среды	ООС	ООО «Экопромпроект»
Раздел 9	Мероприятия по обеспечению пожарной безопасности	МОПБ	ООО «ПроектРиск»
Раздел 10	Мероприятия по обеспечению ММГН	МОДИ	ООО «ТМА Пестова и Попова»
Раздел 11	Смета на строительство	СМ	ООО «ВАШ ДОМ»
Раздел 12	Мероприятия по энергоэффективности зданий	ЭЭ	ООО «ВАШ ДОМ»
Раздел 12.1	Требования к обеспечению безопасной эксплуатации объектов капитального строительства	ТБЭ	ООО «ВАШ ДОМ»
Раздел 12.2	Сведения о нормативной периодичности выполнения работ по капитальному ремонту многоквартирного дома.	НПКР	ООО «ВАШ ДОМ»

## Текстовая часть

### а) Характеристика земельного участка, предоставленного для размещения объекта капитального строительства.

Участок проектируемого многоквартирного жилого дома № 1 со встроенными помещениями общественного назначения расположен в районе пересечения улицы Лысогорская и улицы Родионова, за торговым центром «Лента» в Нижегородском районе г. Нижнего Новгорода.

Проектируемое здание является частью проекта планировки и межевания территории по улице Лысогорская в Нижегородском районе г. Нижнего Новгорода.

Рельеф участка резко выраженный, с перепадом отметок от 161,50 до 157,15 к северо-востоку.

Территория проектируемого жилого дома №1 (по генплану) частично спланирована и приурочена к слабонаклонным (3°-7°) поверхностям плато, переходящим в правобережный склон Лысогорского оврага.

В геоморфологическом отношении изучаемый участок изысканий приурочен к Приволжской возвышенности, представленной правобережной частью рек Волга и Ока, изрезанной многочисленными оврагами. Это Лысогорский овраг, который прорезает берег Волги в конце д. Подновье.

Действующие инженерные сети в пятне застройки отсутствуют.

Зданий, подлежащих сносу нет.

Проект разработан для климатического района- ПВ.

Нормативная глубина сезонного промерзания для суглинков – 1,41м, для супесей - 1,72м.


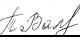
Система высот- Балтийская.

### б) Обоснование границ санитарно-защитных зон объектов капитального строительства в пределах границ земельного участка.

Согласно СанПиН 2.2.1/2.1.1.1200-03 санитарно-защитная зона (далее СЗЗ) является обязательным элементом любого объекта, который является источником воздействия на среду обитания и здоровье человека. Использование площадей

Согласовано:				

Инов. № подл.	Подпись и дата	Взам. инв. №	

220.1/20-ПЗУ.ТЧ					
Изм.	Кол.уч	Лист	№ док.	Подп.	Дата
ГИП		Миллер Г.А.			
Разраб.		Валанова			
Текстовая часть					
		Стадия	Лист	Листов	
		П	1	5	
ООО «ВАШ ДОМ» г. Н. Новгород					

СЗЗ осуществляется с учетом ограничений, установленных действующим законодательством РФ и вышеуказанными нормами и правилами.

Объекты капитального строительства, находящихся в пределах границ земельного участка, в существующих санитарно-защитных зонах не располагаются и сами их не порождают.

**в) Обоснование планировочной организации земельного участка в соответствии с градостроительным и техническим регламентами.**

На основании градостроительного плана земельного участка RU52303000A1487, территория находится в территориальных зонах: ТЖсм -Зона многоквартирной и общественной застройки, ТТ- Зона инженерно-транспортной инфраструктуры.

Раздел «Схема планировочной организации земельного участка» проекта выполнен с учетом требований следующих нормативных документов:

- Постановление Правительства Российской Федерации от 16 февраля 2008 года №87 «О составе разделов проектной документации и требования к их содержанию»;

- СП 42.13330.2016 Градостроительство. Планировка и застройка городских и сельских поселений (актуализированная редакция СНиП 2.07.01-89\*);

- СП 4.13130.2013 Системы противопожарной защиты. Ограничение распространения пожара на объектах защиты. Требования к объемно-планировочным и конструктивным решениям;

- СП 59.13330.2016 Доступность зданий и сооружений для маломобильных групп населения. Актуализированная редакция СНиП 35-01-2001;

Представленные предложения в рамках проектной проработки основываются на задании заказчика, габаритах предоставленного участка, анализе полученной документации.

Проектом запланировано обеспечение возможности подъезда к жилому дому с учетом требований санитарных и противопожарных норм, а также благоустройства территории. Подъезд к жилому дому осуществляется с улицы Родионова и улицы Лысогорской. Благоустройство жилого дома запроектировано в увязке с благоустройством, ранее запроектированных жилых домов №2,3, расположенных на этом же земельном участке.

Запроектированы отмостка, тротуары, проезды из асфальтобетона.

Для благоустройства территории запроектированы площадки: для игр детей, для отдыха взрослых, для установки мусороконтейнеров.

Взам. инв. №	
Подпись и дата	
Инв. № подл.	

Изм.	Кол.уч	Лист	№ док.	Подп.	Дата

Свободная от застройки и покрытий территория озеленяется: предусмотрено устройство газона.

**г) Техничко-экономические показатели земельного участка, предоставленного для размещения объекта капитального строительства.**

1. Площадь участка в границах отвода - 59000 м<sup>2</sup>
2. Площадь участка в границах благоустройства – 5136,7м<sup>2</sup>
3. Площадь застройки здания - 2202,7 м<sup>2</sup>,  
-площадь застройки жилого здания без учета стилобатной части -677,2м<sup>2</sup>
4. Площадь покрытий:  
-проектируемых - 2609,4 м<sup>2</sup>
5. Площадь площадок:  
-площадка для отдыха – 35,6 м<sup>2</sup>  
-детская площадка – 249,2 м<sup>2</sup>  
-площадка для мусороконтейнеров - 28 м<sup>2</sup>
6. Площадь озеленения:  
-газон - 244 м<sup>2</sup>  
-одернованный откос - 17 м<sup>2</sup>

**д) Обоснование решений по инженерной подготовке территории, в том числе решений по инженерной защите территории и объектов капитального строительства от последствий опасных геологических процессов, паводковых, поверхностных и грунтовых вод.**

На основании отчета об инженерно-геологических изысканиях, физико-геологические и техногенные процессы и явления на участке:

- наличие просадочных грунтов;
- наличие в разрезе слабых мягко-текучепластичных грунтов;
- поверхность разрабатываемого участка предрасположена к развитию эрозийного и оползневого процессов.

В периоды весеннего снеготаяния и затяжных осенних дождей, в связи с нарушением естественных условий дренажа и при наличии утечек из водонесущих коммуникаций, возможен подъём уровня грунтовых вод и его повсеместное распространение. Максимальный уровень техногенного водоносного горизонта следует ожидать на глубине заложения водонесущих коммуникаций.

Для защиты от поверхностных вод предусматриваются мероприятия в составе решений по вертикальной планировке территории, уклон отмостки от здания, сбор воды в лотки-перехватчики, с дальнейшим сбросом в закрытую сеть дождевой канализации.

Взам. инв. №	
Подпись и дата	
Инв. № подл.	

Изм.	Кол.уч	Лист	№ док.	Подп.	Дата



### е) Описание организации рельефа вертикальной планировкой.

Вертикальная планировка территории выполнена на топографической съемке, выданной ООО "ГеоСервис", в феврале 2020г., М 1:500. Рельеф местности имеет перепад отметок от 161,50 до 157,15.

В основу решения вертикальной планировки положен принцип создания на проектируемой территории условий благоприятных для движения пешеходов, в т.ч. ММГН, подъезда автотранспорта и отвода поверхностных вод.

За относительную отметку 0.000 принята отметка чистого пола первого этажа жилого дома №1, соответствующая абсолютной отметке 161,60.

Для обеспечения доступности территории маломобильным группам населения, при проектировании проездов, в местах примыкания тротуаров к входным группам и перекресткам проездов применяется пониженный бортовой камень.

Отвод ливневых вод решается поверхностным стоком за счет поперечных и продольных уклонов. Назначены проектные продольные уклоны: по проездам от 5 до 68‰, тротуарам - от 5 до 50‰, поперечные уклоны – от 10 до 20 ‰.

Водоотвод на участке решается открытым способом со сбором стоков с поверхностей покрытий по лоткам проездов с последующим сбросом в дождеприемные колодцы на сети дождевой канализации.

### ж) Описание решений по благоустройству территории.

Проектом предусматривается устройство отмостки, тротуаров, проездов из асфальтобетона. Конструкции дорожных покрытий обеспечивают восприятие нагрузки от движения грузового и специального автотранспорта. Проезд для пожарных машин предусмотрен на расстоянии 8-9 метров от стен жилого дома, Ширина проезда 6 метров. Подъезд пожарной техники предусмотрен как на прилегающем к жилому дому земельном участке, так и по эксплуатируемой кровле автостоянки.

Проектом предусматривается организация благоустройства участка с учетом требований для маломобильных групп населения (МГН). Предусмотрен беспрепятственный подъем с проезда на тротуар (местное понижение бордюров до 0,015м),

Территория земельного участка жилого дома благоустраивается. Запроектированы детская площадка, площадка отдыха взрослых, площадка для мусороконтейнеров.

На основании п. 7.5 СП 42.13330.2016 «Градостроительство. Планировка и застройка городских и сельских поселений», п. 4.2 «Местные нормативы

Взам. инв. №
Подпись и дата
Инв. № подл.

Изм.	Кол.уч	Лист	№ док.	Подп.	Дата

градостроительного проектирования городского округа город Нижний Новгород», утвержденные решением городской Думы города Нижнего Новгорода от 19.09.2018 N 188).

Количество жителей- 356 человек ( $10659,1 \text{ м}^2 / 30 \text{ м}^2 = 356 \text{ чел.}$ )

1. Расчёт площадок для игр детей дошкольного и младшего школьного возраста:

$$356 \text{ чел.} \times 0,7 \text{ м}^2 / \text{чел} = 249,2 \text{ м}^2;$$

Проектом достигнуто: 249,2 м<sup>2</sup>

2. Расчёт площадок для отдыха взрослого населения:

$$356 \text{ чел} \times 0,1 \text{ м}^2 / \text{чел} = 35,6 \text{ м}^2$$

Проектом достигнуто-35,6 м<sup>2</sup>:

3. Расчёт площадок для занятий спортом:

$$356 \text{ чел.} \times 2 \text{ м}^2 / \text{чел} = 712 \text{ м}^2$$

3. Расчет требуемого количества мусорных контейнеров:

Годовой объём ТБО от жилых квартир проектируемого здания, при ориентировочном числе жителей - 356 человек, составит:

$$1,8 \text{ м}^3 / \text{на 1 человека в год} \times 356 \text{ чел.} = 640,8 \text{ м}^3 / \text{год}$$

Годовой объём крупногабаритных отходов от жилых помещений составит:

$$0,4 \text{ м}^3 / \text{на 1 человека в год} \times 356 \text{ чел.} = 142,4 \text{ м}^3 / \text{год}$$

Годовой объём ТБО от встроенных помещений проектируемого объекта:

Общая площадь офисных помещений: 502,4 м<sup>2</sup>

Количество работающих в офисах:  $502,4 : 20 = 26 \text{ чел.}$

составит:

$$1,52 \text{ м}^3 / \text{на 1 сотрудника в год} \times 26 \text{ чел.} = 39,52 \text{ м}^3 / \text{год}$$

Объём накопления ТБО от автостоянки проектируемого объекта составит:

$$0,14 \text{ м}^3 / \text{на 1 м}^2 \text{ машино-место} \times 118 \text{ машино-мест} = 16,52 \text{ м}^3 / \text{год}$$

Суммарный годовой объём накопления ТБО от проектируемого объекта составит - 839,24 м<sup>3</sup>/год.

Суммарный суточный объём накопления ТБО составит:

$$839,24 \text{ м}^3 / \text{год} : 365 = 2,3 \text{ м}^3 / \text{сут.}$$

Необходимо установить 3 контейнера объемом 1,1 м<sup>3</sup> каждый.

В соответствии с ранее разработанным и утвержденным проектом планировки и межевания по ул. Лысогорская в Нижегородском районе города Нижнего Новгорода, на прилегающем к жилым домам участке, запроектирована общеобразовательная школа. Обеспеченность спортивными площадками для подвижных игр осуществляется за счет спортивных объектов, расположенных на территории общеобразовательного заведения и в пешеходной доступности:

Взам. инв. №	
Подпись и дата	
Инв. № подл.	

Изм.	Кол.уч	Лист	№ док.	Подп.	Дата

спортивный клуб World-class в торгово-развлекательном комплексе «Фантастика» (1000м), спортивный клуб World-class (1000м) в торгово-развлекательном комплексе «Индиго».

На территории, где были выполнены работы по организации рельефа, а также свободной от застройки и покрытий, предусмотрено устройство газона.

**и) Обоснование схем транспортных коммуникаций, обеспечивающих внешний и внутренний подъезд к объекту капитального строительства.**

Подъезд к жилому дому с улицы Родионова и улицы Лысогорская по внутриквартальным проездам и проездам, которые выполнены при строительстве жилого дома №2 по генплану). Ширина проездов 6 метров. Основной вид внешнего и внутриплощадочного транспорта - автомобильный.

В конце тупикового проезда на эксплуатируемой кровле автостоянки, предусмотренного для подъезда пожарных машин, запроектирована разворотная площадка для автомобилей диаметром не менее 15 метров.

Расчёт парковочных мест выполнен на основании постановления администрации города Нижнего Новгорода от 19 сентября 2018 года № 188 «Об утверждении местных нормативов градостроительного проектирования городского округа город Нижний Новгород».

Количество квартир - 168 кв.

1. Постоянное хранение жилой части дома (70% от количества квартир)  
 $168 \times 0,7 = 118$  маш/мест.

2. Временное хранение жилой части дома (30% от постоянного хранения)  
 $118 \times 0,3 = 36$  маш/мест

3. Расчет парковочных мест для офисных помещений

Общая площадь офисных помещений - 502,4 м<sup>2</sup>

$502,4 \text{ м}^2 : 60 \text{ м}^2 = 9$  маш/мест, из них 1 маш/место - для инвалида-колясочника, расположено на эксплуатируемой кровле.

4. Расчет парковочных мест для ММГН

В соответствии с 181 ФЗ "о социальной защите инвалидов в РФ" выделяется 10% стояночных мест для ММГН,  
по расчету- 12 маш/мест.

Количество расширенных специализированных маш/мест должно быть 5% от от всех стояночных мест:

$118 \text{ маш/мест} \times 0,05 = 6$  маш/мест

По проекту:

На территории расположено 15 маш/мест, из них

-7 маш/мест расширенные для инвалидов-колясочников,

Взам. инв. №
Подпись и дата
Инв. № подл.

Изм.	Кол.уч	Лист	№ док.	Подп.	Дата
------	--------	------	--------	-------	------

- 4 маш/места - двойного использования - днем для офисных помещений, ночью для постоянного хранения машин жителей дома,
- 4 маш/места - временного хранения для офисных помещений.

В подземных паркингах расположены 114 маш/мест, из которых:

- 84 маш/места - постоянного хранения,
- 30 маш/мест двойного использования- днем для временного хранения машин жителей дома, а ночью -для постоянного хранения.

для МГН в верхнем уровне паркинга отведено 6 маш/мест стандартного размера.

Инв. № подл.	Подпись и дата	Взам. инв. №							Лист
			Изм.	Кол.уч	Лист	№ док.	Подп.	Дата	
220.1/20 -ПЗУ.ТЧ									

ВЕДОМОСТЬ ЧЕРТЕЖЕЙ ОСНОВНОГО КОМПЛЕКТА

Лист	Наименование	Примечания
1	Общие данные.	
2	Ситуационный план.	
3	Схема планировочной организации земельного участка М 1:500.	
4	План организации рельефа М1:500.	
5	Разбивочный план здания М1:500.	
6	План благоустройства территории М 1:500.	
7	Объемы работ по благоустройству.	
8	План земляных масс М1:500.	
9	Разбивочный план благоустройства М 1:500.	
10	Схема транспортного обслуживания М 1:500.	
11	Сводный план инженерных коммуникаций М 1:500.	

ТАБЛИЦА УЧЕТА ИЗМЕНЕНИЙ

Порядок N N изм.	Дата внесения изм.	Причина (тема) изменения	N N листов с изм.	Примечание
1	2	3	4	5

ВЕДОМОСТЬ ССЫЛОЧНЫХ И ПРИЛАГАЕМЫХ ДОКУМЕНТОВ

Обозначение	Наименование	Примечание
	Ссылочные документы	
СП 42.13330.2016	"СНиП 2.07.01-89* "Градостроительство. Планировка и застройка городских и сельских поселений.	

ОБЩИЕ УКАЗАНИЯ

- Проектная документация разработана на основании:
  - задания на разработку проекта;
  - топографической съемки, выданной ООО "ГеоСервис", в феврале 2020г., М 1:500.
- Система высот- Балтийская.



Взам. инв. N  
Подпись и дата  
Инв. N подл.

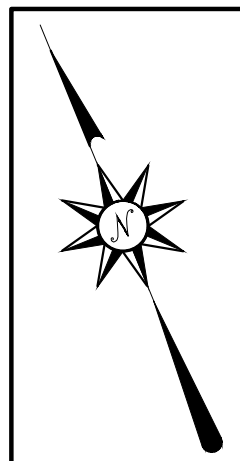
Проектная документация разработана в соответствии с градостроительным планом земельного участка, заданием на проектирование, градостроительным регламентом, техническими регламентами, в том числе устанавливающими требования по обеспечению безопасной эксплуатации зданий, строений, сооружений и безопасного использования прилегающей к ним территорий, и соблюдением технических условий.

ГИП









Миллер Г.А..

						220.1/20 - ПЗУ		
Изм.	Кол.уч.	Листы	N док.	Подпись	Дата	Многоквартирный жилой дом №1 (по генплану) со встроенными помещениями общественного назначения и подземной автостоянкой по ул. Лысогорская в Нижегородском районе города Нижнего Новгорода.		
						Стадия	Лист	Листов
ГИП		Миллер			VII-20	П	1	
Разработал		Валанова				Общие данные.		ООО «ВАШ ДОМ» г. Н. Новгород



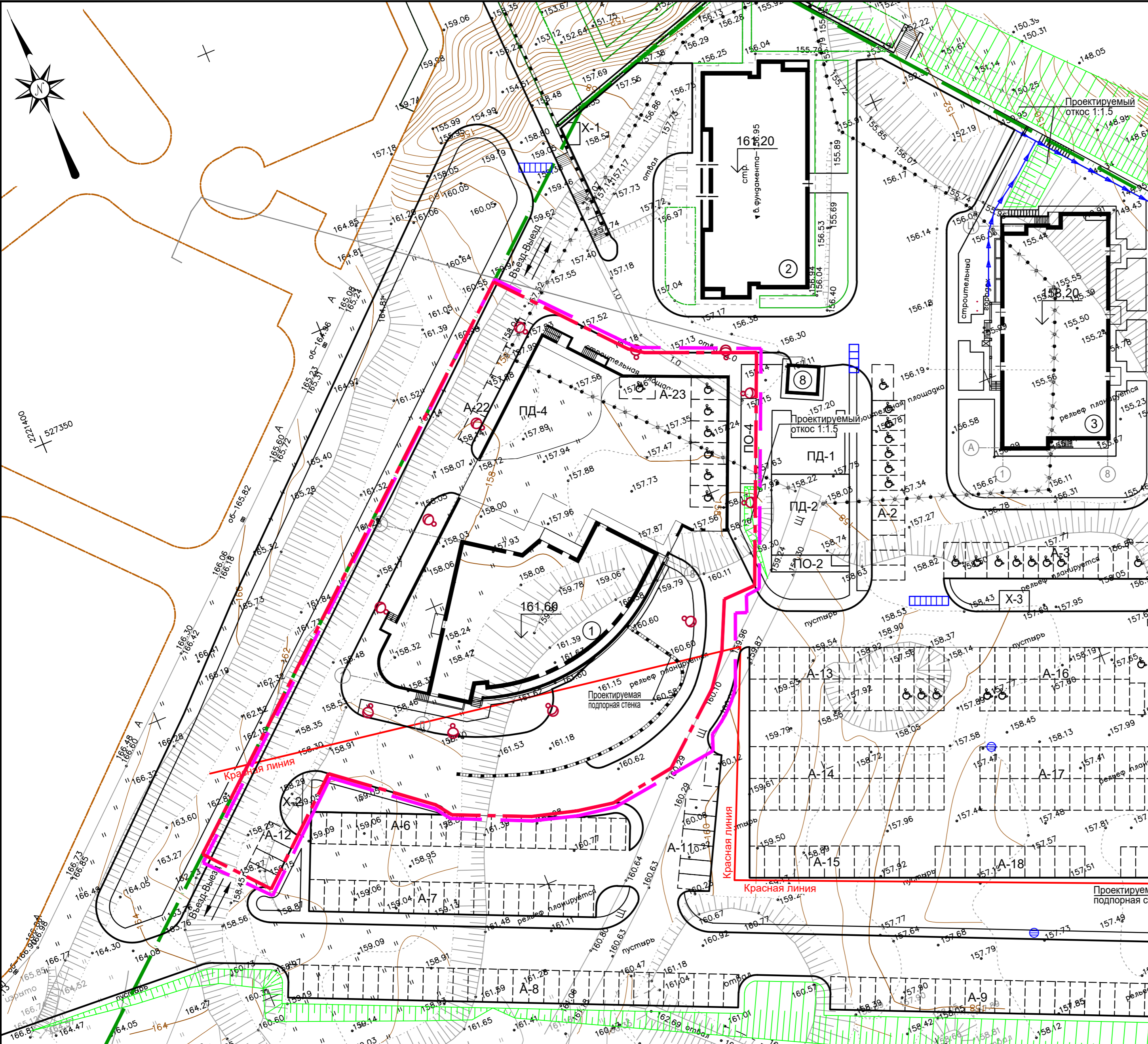
УСЛОВНЫЕ ОБОЗНАЧЕНИЯ

-  - Граница земельного участка, кадастровый номер 52:18:0060233:8;
-  - Граница благоустройства жилого дома №3;
-  - Подъезд к земельному участку;
-  - Проектируемая территория

						220.1/20 - ПЗУ			
						Многоквартирный жилой дом №1 (по генплану) со встроенными помещениями общественного назначения и подземной автостоянкой по ул. Лысогорская в Нижегородском районе города Нижнего Новгорода.			
Изм.	Кол.уч.	Листы	№ док.	Подпись	Дата		Стадия	Лист	Листов
					VII-20		П	2	
Разработал	Валанова					Ситуационный план	ООО «ВАШ ДОМ» г. Н. Новгород		

Инв. N подл.	
Подпись и дата	
Взам. инв. N	





ЭКСПЛИКАЦИЯ ПЛОЩАДОК

N по генплану	Наименование	N типового проекта	Примечание
ПО-2	Площадка для отдыха	индивид.	ранее запроектированная
ПО-4	Площадка для отдыха	индивид.	проектируемая
ПД-1	Детская площадка	---	строящаяся
ПД-2	Детская площадка	индивид.	ранее запроектированная
ПД-4	Детская площадка	индивид.	проектируемая
X-1	Площадка для мусороконтейнера	---	строящаяся
X-2	Площадка для мусороконтейнера	индивид.	проектируемая
X-3	Площадка для мусороконтейнера	индивид.	ранее запроектированная
A-2	Площадка для автопарковки на 13 машино-мест	---	строящаяся
A-3	Площадка для автопарковки на 15 машино-мест	индивид.	ранее запроектированная
A-6	Площадка для автопарковки на 21 машино-мест	индивид.	проектируемая
A-7	Площадка для автопарковки на 19 машино-мест	индивид.	проектируемая
A-8	Площадка для автопарковки на 30 машино-мест	индивид.	ранее запроектированная
A-9	Площадка для автопарковки на 28 машино-мест	индивид.	ранее запроектированная
A-11	Площадка для автопарковки на 7 машино-мест	индивид.	проектируемая
A-12	Площадка для автопарковки на 4 машино-места	индивид.	проектируемая
A-13	Площадка для автопарковки на 26 машино-мест	индивид.	ранее запроектированная
A-14	Площадка для автопарковки на 26 машино-мест	индивид.	ранее запроектированная
A-15	Площадка для автопарковки на 10 машино-мест	индивид.	ранее запроектированная
A-16	Площадка для автопарковки на 25 машино-мест	индивид.	ранее запроектированная
A-17	Площадка для автопарковки на 26 машино-мест	индивид.	ранее запроектированная
A-18	Площадка для автопарковки на 10 машино-мест	индивид.	ранее запроектированная
A-22	Площадка для автопарковки на 4 машино-места	индивид.	проектируемая
A-23	Площадка для автопарковки на 7 машино-места	индивид.	проектируемая

УСЛОВНЫЕ ОБОЗНАЧЕНИЯ

- - Граница участка с кадастровым номером 52:18:0060233:8;
- - Граница участка многоквартирного жилого дома №1 (по генплану) со встроенными помещениями общественного назначения по улице Лысогорская в Нижегородском районе города Нижнего Новгорода;
- - Граница благоустройства;
- - Лоток;
- Сооружения, подлежащие сносу;
- Дождеприемник;
- Опора освещения;

ПРИМЕЧАНИЕ

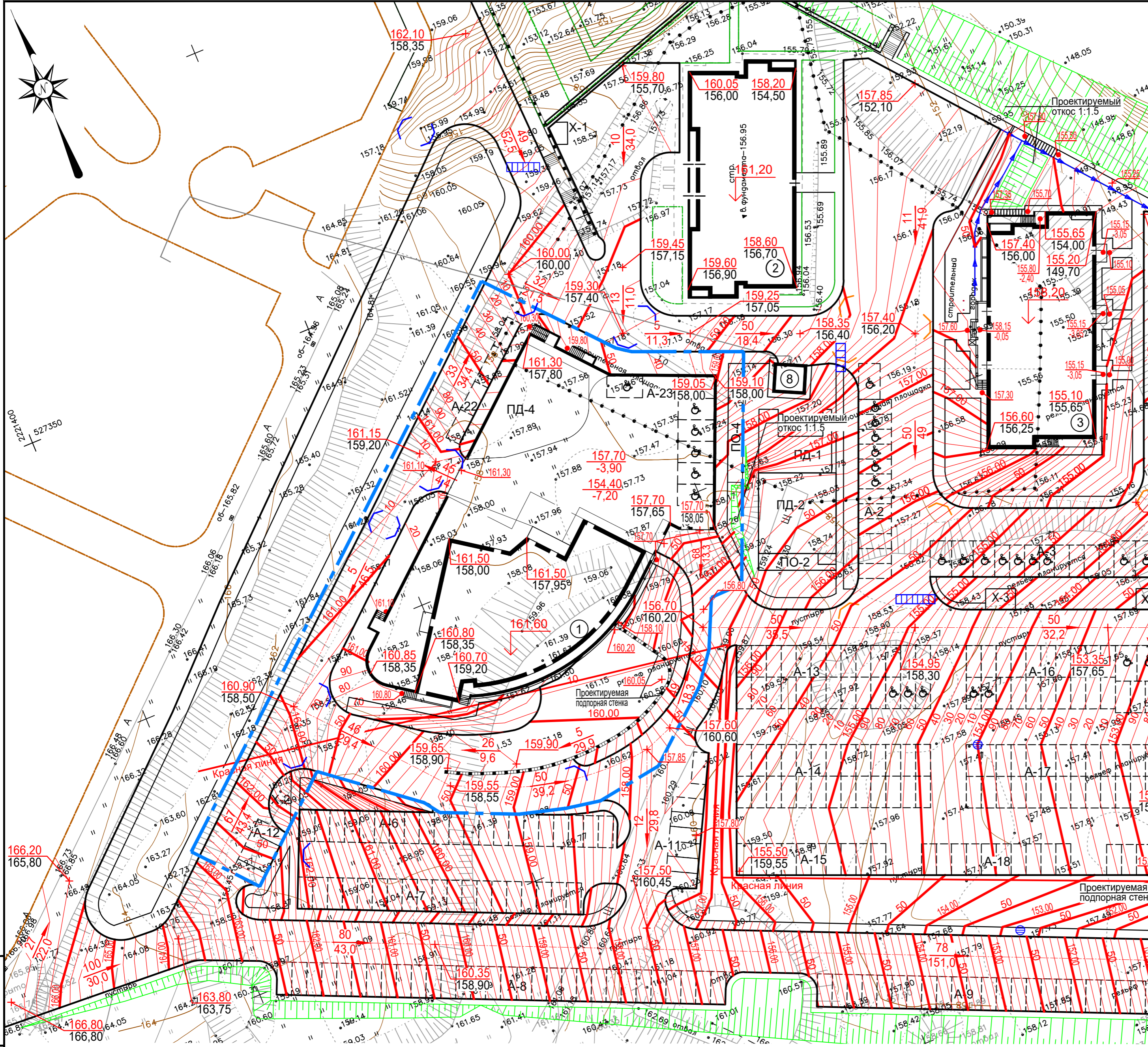
Проект выполнен на топографической съемке, выданной ООО "ГеоСервис", в феврале 2020г., М 1:500.

ЭКСПЛИКАЦИЯ ЗДАНИЙ И СООРУЖЕНИЙ

N по генплану	Наименование	N типового проекта	Примечание
1	Многоквартирный жилой дом со встроенными помещениями общественного назначения и подземной автостоянкой	индивид.	проектируемый, 25 эт.
2	Многоквартирный жилой дом со встроенными помещениями общественного назначения	---	ранее запроектированный 18 эт.
3	Многоквартирный жилой дом со встроенными помещениями общественного назначения	индивид.	ранее запроектированный 18 эт.
8	Трансформаторная подстанция	---	строящаяся

					220.1/20 - ПЗУ			
					Многоквартирный жилой дом №1 (по генплану) со встроенными помещениями общественного назначения и подземной автостоянкой по ул. Лысогорская в Нижегородском районе города Нижнего Новгорода.			
Изм.	Кол.уч.	Листы	№ док.	Подпись	Дата	Стадия	Лист	Листов
		Миллер			VII-20	П	3	
Разработал					Валанова		Схема планировочной организации земельного участка М 1:500.	
							ООО «ВАШ ДОМ» г. Н. Новгород	





ЭКСПЛИКАЦИЯ ПЛОЩАДОК

N по генплану	Наименование	N типового проекта	Примечание
ПО-2	Площадка для отдыха	индивид.	ранее запроектированная
ПО-4	Площадка для отдыха	индивид.	проектируемая
ПД-1	Детская площадка	---	строящаяся
ПД-2	Детская площадка	индивид.	ранее запроектированная
ПД-4	Детская площадка	индивид.	проектируемая
X-1	Площадка для мусороконтейнера	---	строящаяся
X-2	Площадка для мусороконтейнера	индивид.	проектируемая
X-3	Площадка для мусороконтейнера	индивид.	ранее запроектированная
A-2	Площадка для автопарковки на 13 машино-мест	---	строящаяся
A-3	Площадка для автопарковки на 15 машино-мест	индивид.	ранее запроектированная
A-6	Площадка для автопарковки на 21 машино-мест	индивид.	проектируемая
A-7	Площадка для автопарковки на 19 машино-мест	индивид.	проектируемая
A-8	Площадка для автопарковки на 30 машино-мест	индивид.	ранее запроектированная
A-9	Площадка для автопарковки на 28 машино-мест	индивид.	ранее запроектированная
A-11	Площадка для автопарковки на 7 машино-мест	индивид.	проектируемая
A-12	Площадка для автопарковки на 4 машино-места	индивид.	проектируемая
A-13	Площадка для автопарковки на 26 машино-мест	индивид.	ранее запроектированная
A-14	Площадка для автопарковки на 26 машино-мест	индивид.	ранее запроектированная
A-15	Площадка для автопарковки на 10 машино-мест	индивид.	ранее запроектированная
A-16	Площадка для автопарковки на 25 машино-мест	индивид.	ранее запроектированная
A-17	Площадка для автопарковки на 26 машино-мест	индивид.	ранее запроектированная
A-18	Площадка для автопарковки на 10 машино-мест	индивид.	ранее запроектированная
A-22	Площадка для автопарковки на 4 машино-места	индивид.	проектируемая
A-23	Площадка для автопарковки на 7 машино-места	индивид.	проектируемая

УСЛОВНЫЕ ОБОЗНАЧЕНИЯ

- Граница участка многоквартирного жилого дома №1 (по генплану) со встроенными помещениями общественного назначения по улице Лысогорская в Нижегородском районе города Нижнего Новгорода по проекту планировки и межевания;
- Проектируемая (красная) отметка рельефа;
- Существующая отметка рельефа;
- Отметка пола первого этажа;
- Уклон, %;
- Направление уклона;
- Расстояние, м;
- Пониженный бортовой камень;
- Сооружения, подлежащие сносу;
- Дождеприемник;

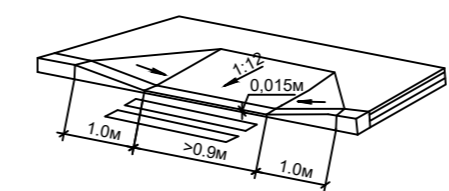
ПРИМЕЧАНИЕ

Проект выполнен на топографической съемке, выданной ООО "ГеоСервис", в феврале 2020г., М 1:500.

ЭКСПЛИКАЦИЯ ЗДАНИЙ И СООРУЖЕНИЙ

N по генплану	Наименование	N типового проекта	Примечание
1	Многоквартирный жилой дом со встроенными помещениями общественного назначения и подземной автостоянкой	индивид.	проектируемый, 25 эт.
2	Многоквартирный жилой дом со встроенными помещениями общественного назначения	---	ранее запроектированный 18 эт.
3	Многоквартирный жилой дом со встроенными помещениями общественного назначения	индивид.	ранее запроектированный 18 эт.
8	Трансформаторная подстанция	---	строящаяся

Схема устройства пониженного бортового камня



220.1/20 - ПЗУ

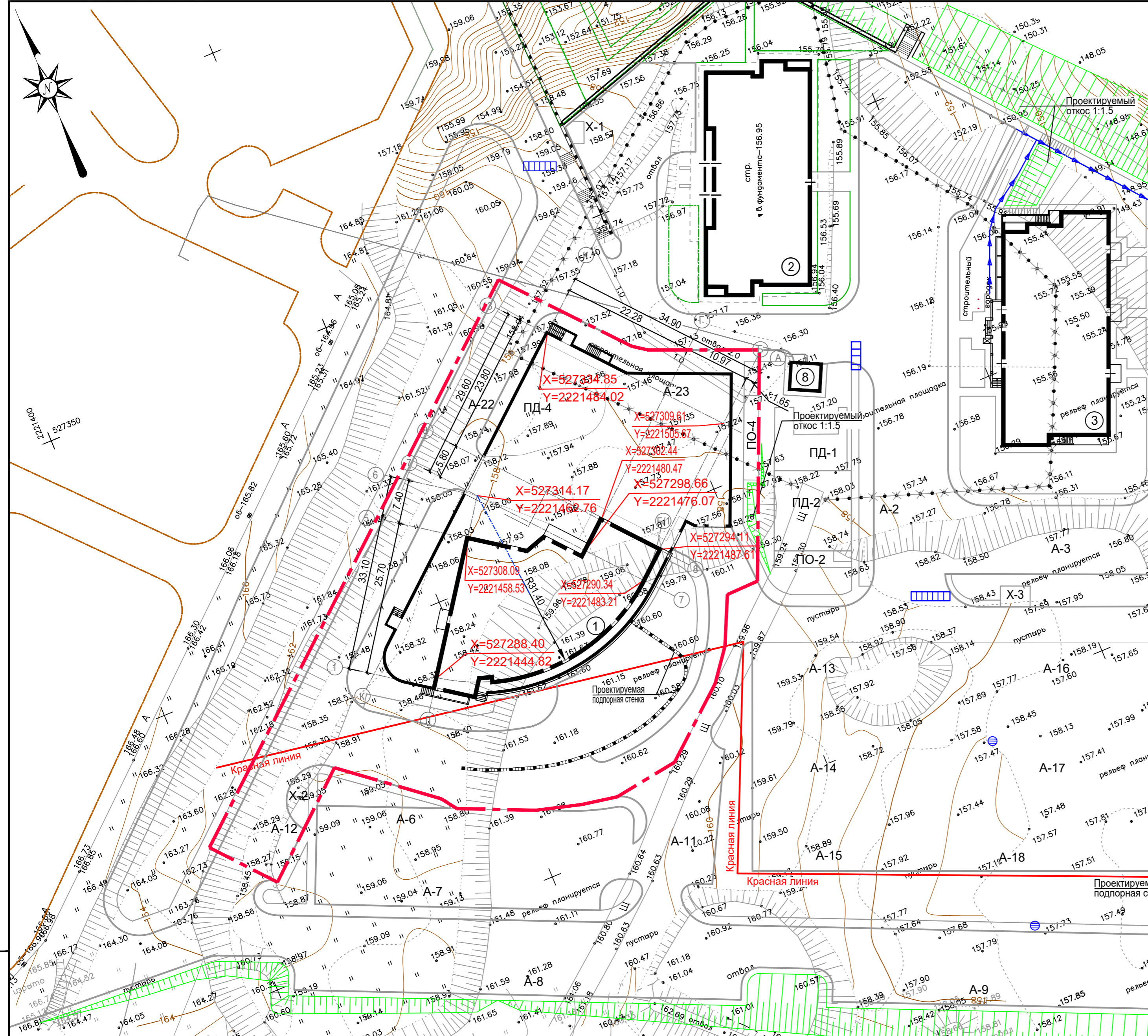
Многоквартирный жилой дом №1 (по генплану) со встроенными помещениями общественного назначения и подземной автостоянкой по ул. Лысогорская в Нижегородском районе города Нижнего Новгорода.

Изм.	Кол.уч.	Листы	N док.	Подпись	Дата	Стадия	Лист	Листов
						П	4	
Разработал	Валанова			<i>Валанова</i>	VII-20	ООО «ВАШ ДОМ» г. Н. Новгород		



ЭКСПЛИКАЦИЯ ПЛОЩАДОК

N по генплану	Наименование	N типового проекта	Примечание
ПО-2	Площадка для отдыха	индивид.	ранее запроектированная
ПО-4	Площадка для отдыха	индивид.	проектируемая
ПД-1	Детская площадка	---	строящаяся
ПД-2	Детская площадка	индивид.	ранее запроектированная
ПД-4	Детская площадка	индивид.	проектируемая
Х-1	Площадка для мусороконтейнера	---	строящаяся
Х-2	Площадка для мусороконтейнера	индивид.	проектируемая
Х-3	Площадка для мусороконтейнера	индивид.	ранее запроектированная
А-2	Площадка для автопарковки на 13 машино-мест	---	строящаяся
А-3	Площадка для автопарковки на 15 машино-мест	индивид.	ранее запроектированная
А-6	Площадка для автопарковки на 21 машино-мест	индивид.	проектируемая
А-7	Площадка для автопарковки на 19 машино-мест	индивид.	проектируемая
А-8	Площадка для автопарковки на 30 машино-мест	индивид.	ранее запроектированная
А-9	Площадка для автопарковки на 28 машино-мест	индивид.	ранее запроектированная
А-11	Площадка для автопарковки на 7 машино-мест	индивид.	проектируемая
А-12	Площадка для автопарковки на 4 машино-места	индивид.	проектируемая
А-13	Площадка для автопарковки на 26 машино-мест	индивид.	ранее запроектированная
А-14	Площадка для автопарковки на 26 машино-мест	индивид.	ранее запроектированная
А-15	Площадка для автопарковки на 10 машино-мест	индивид.	ранее запроектированная
А-16	Площадка для автопарковки на 25 машино-мест	индивид.	ранее запроектированная
А-17	Площадка для автопарковки на 26 машино-мест	индивид.	ранее запроектированная
А-18	Площадка для автопарковки на 10 машино-мест	индивид.	ранее запроектированная
А-22	Площадка для автопарковки на 4 машино-места	индивид.	проектируемая
А-23	Площадка для автопарковки на 7 машино-места	индивид.	проектируемая



УСЛОВНЫЕ ОБОЗНАЧЕНИЯ

- Граница участка многоквартирного жилого дома №1 (по генплану) со встроенными помещениями общественного назначения по улице Лысогорская в Нижегородском районе города Нижнего Новгорода по проекту планировки и межевания;
- Лоток;
- Сооружения, подлежащие сносу;
- Дождеприемник;

ПРИМЕЧАНИЕ

1. Проект выполнен на топографической съемке, выданной ООО "ГеоСервис", в феврале 2020 г., М 1:500.
2. Разбивка жилого дома (N1 по генплану) ведется в осях. Размеры даны в метрах.
3. Горизонтальная разбивка жилого дома (N1 по генплану) производится в координатах. Даны точки пересечения оси Л с осями 1,5 и 6, оси 7 с осями Б/1, Г и Л, оси 8 с осями Б и Г, оси 13 с осями Б и К.
4. Разбивку жилого дома (N1 по генплану) выполнять вместе с чертежами АР.

ЭКСПЛИКАЦИЯ ЗДАНИЙ И СООРУЖЕНИЙ

N по генплану	Наименование	N типового проекта	Примечание
1	Многоквартирный жилой дом со встроенными помещениями общественного назначения и подземной автостоянкой	индивид.	проектируемый, 25 эт.
2	Многоквартирный жилой дом со встроенными помещениями общественного назначения	---	ранее запроектированный 18 эт.
3	Многоквартирный жилой дом со встроенными помещениями общественного назначения	индивид.	ранее запроектированный 18 эт.
8	Трансформаторная подстанция	---	строящаяся

220.1/20 - ПЗУ

Многоквартирный жилой дом №1 (по генплану) со встроенными помещениями общественного назначения и подземной автостоянкой по ул. Лысогорская в Нижегородском районе города Нижнего Новгорода.

Изм.	Кол.уч.	Листы	№ док.	Подпись	Дата	Стадия	Лист	Листов
		Миллер			VII-20	П	5	
Разработал	Валанова					ООО «ВАШ ДОМ» г. Н. Новгород		



ЭКСПЛИКАЦИЯ ПЛОЩАДОК

N по генплану	Наименование	N типового проекта	Примечание
ПО-2	Площадка для отдыха	индивид.	ранее запроектированная
ПО-4	Площадка для отдыха	индивид.	проектируемая
ПД-1	Детская площадка	---	строящаяся
ПД-2	Детская площадка	индивид.	ранее запроектированная
ПД-4	Детская площадка	индивид.	проектируемая
X-1	Площадка для мусороконтейнера	---	строящаяся
X-2	Площадка для мусороконтейнера	индивид.	проектируемая
X-3	Площадка для мусороконтейнера	индивид.	ранее запроектированная
A-2	Площадка для автопарковки на 13 машино-мест	---	строящаяся
A-3	Площадка для автопарковки на 15 машино-мест	индивид.	ранее запроектированная
A-6	Площадка для автопарковки на 21 машино-мест	индивид.	проектируемая
A-7	Площадка для автопарковки на 19 машино-мест	индивид.	проектируемая
A-8	Площадка для автопарковки на 30 машино-мест	индивид.	ранее запроектированная
A-9	Площадка для автопарковки на 28 машино-мест	индивид.	ранее запроектированная
A-11	Площадка для автопарковки на 7 машино-мест	индивид.	проектируемая
A-12	Площадка для автопарковки на 4 машино-места	индивид.	проектируемая
A-13	Площадка для автопарковки на 26 машино-мест	индивид.	ранее запроектированная
A-14	Площадка для автопарковки на 26 машино-мест	индивид.	ранее запроектированная
A-15	Площадка для автопарковки на 10 машино-мест	индивид.	ранее запроектированная
A-16	Площадка для автопарковки на 25 машино-мест	индивид.	ранее запроектированная
A-17	Площадка для автопарковки на 26 машино-мест	индивид.	ранее запроектированная
A-18	Площадка для автопарковки на 10 машино-мест	индивид.	ранее запроектированная
A-22	Площадка для автопарковки на 4 машино-места	индивид.	проектируемая
A-23	Площадка для автопарковки на 7 машино-места	индивид.	проектируемая

УСЛОВНЫЕ ОБОЗНАЧЕНИЯ

- Граница участка с кадастровым номером 52:18:0060233:8;
- Граница участка многоквартирного жилого дома №1 (по генплану) со встроенными помещениями общественного назначения по улице Лысогорская в Нижегородском районе города Нижнего Новгорода по проекту планировки и межевания;
- Граница благоустройства;
- Лоток;
- Сооружения, подлежащие сносу;
- Дождеприемник;

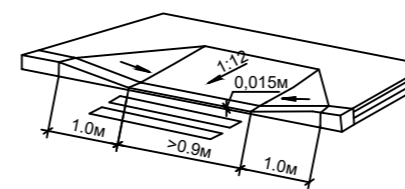
ПРИМЕЧАНИЕ

- Проект выполнен на топографической съемке, выданной ООО "ГеоСервис", в феврале 2020г., М 1:500.
- Объемы работ по благоустройству см. Лист 7-ПЗУ.

ЭКСПЛИКАЦИЯ ЗДАНИЙ И СООРУЖЕНИЙ

N по генплану	Наименование	N типового проекта	Примечание
1	Многоквартирный жилой дом со встроенными помещениями общественного назначения и подземной автостоянкой	индивид.	проектируемый, 25 эт.
2	Многоквартирный жилой дом со встроенными помещениями общественного назначения	---	ранее запроектированный 18 эт.
3	Многоквартирный жилой дом со встроенными помещениями общественного назначения	индивид.	ранее запроектированный 18 эт.
8	Трансформаторная подстанция	---	строящаяся

Схема устройства пониженного бортового камня



220.1/20 - ПЗУ

Многоквартирный жилой дом №1 (по генплану) со встроенными помещениями общественного назначения и подземной автостоянкой по ул. Лысогорская в Нижегородском районе города Нижнего Новгорода.

Изм.	Кол.уч.	Листы	№ док.	Подпись	Дата	Стадия	Лист	Листов
					VII-20	П	6	
Разработал Валанова <i>А.В.</i>						План благоустройства территории М 1:500		ООО «ВАШ ДОМ» г. Н. Новгород



ТАБЛИЦА ОБЪЕМОВ РАБОТ ПО БЛАГОУСТРОЙСТВУ

Условные обозначения	Наименование	Конструкция	Ед. изм.	Кол-во
	Отмостка	 Песчаный асфальтобетон Щебень известняковый Уплотненный грунт, Ксоп=0,95	М <sup>2</sup>	30
	Тротуары и площадка для мусороконтейнеров	 Песчаный асфальтобетон Щебень известняковый Песок Уплотненный грунт, Ксоп=0,95	М <sup>2</sup>	452
	Тротуар с возможностью проезда	 Песчаный асфальтобетон Тип Д, марки III по ГОСТ 9128-2013 Щебень известняковый фракционный М 400, фр. 20-40мм по ГОСТ 8267-93 Песок мелкий с коэфф. фильтрации не менее 2 м/сут., уплотненный по ГОСТ 8736-2014 Уплотненный грунт, Ксоп=0,95	М <sup>2</sup>	149
	Проезды, автостоянки	 Мелкозернистая горячая асф.-бет. смесь III марки типа В, E=700 МПа Крупнозернистая пористая асф.-бет. смесь E=600 МПа Щебень М800 E=250 МПа Среднезернистый песок E=100 МПа Уплотненный грунт, Ксоп=0,95	М <sup>2</sup>	2042
	Проезд на кровле подземной автостоянки	См. листы АР	М <sup>2</sup>	771
	Тротуар на кровле подземной автостоянки	См. листы АР	М <sup>2</sup>	378
	Покрытие детской площадки	См. листы АР	М <sup>2</sup>	249,2
	Подпорная стенка	См. листы АР	М	58
	Бетонный бортовой камень БР 100.30.15 ГОСТ 6665-91	 Бетон В20	М	411
	Бетонный бортовой камень БР 100.20.8 ГОСТ 6665-91	 Бетон В20 Растительный грунт	М	111
	Одернованный откос		М <sup>2</sup>	17

СВОДНАЯ ТАБЛИЦА ПО ОЗЕЛЕНЕНИЮ

N п/п	Усл. обозн.	N породы по плану	Наименование породы и вида насаждений	Ед. изм.	Кол-во	Объем растительной земли (м <sup>3</sup> )
I		1	Газон без насаждений (b=0,2)	м <sup>2</sup>	244	49
			Всего растительной земли	м <sup>3</sup>		49

ПРИМЕЧАНИЕ

- Объемы работ по благоустройству включены в таблицу объемов работ по благоустройству в соответствии с условными обозначениями на чертеже.
- Состав смесей трав для газона:  
 овсяница луговая-50% норма высева-15 кг/га;  
 мятлик луговой-25% норма высева-10 кг/га;  
 полевица белая-25% норма высева-5 кг/га;  
 Норма высева отдельных трав в смеси берется в соответствии с ее процентом участия.
- Данный лист см. совместно с листом 6-ПЗУ.



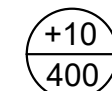
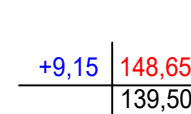




Изм.	Кол.уч.	Листы	N док.	Подпись	Дата	220.1/20 - ПЗУ		
						Многоквартирный жилой дом №1 (по генплану) со встроенными помещениями общественного назначения и подземной автостоянкой по ул. Лысогорская в Нижегородском районе города Нижнего Новгорода.		
						Стадия	Лист	Листов
		ГИП		Миллер		П	7	
		Разработал		Валанова		Объемы работ по благоустройству.		ООО «ВАШ ДОМ» г. Н. Новгород

Взам. инв. N  
Подпись и дата  
Инв. N подл.

ВЕДОМОСТЬ ОБЪЕМОВ ЗЕМЛЯНЫХ МАСС

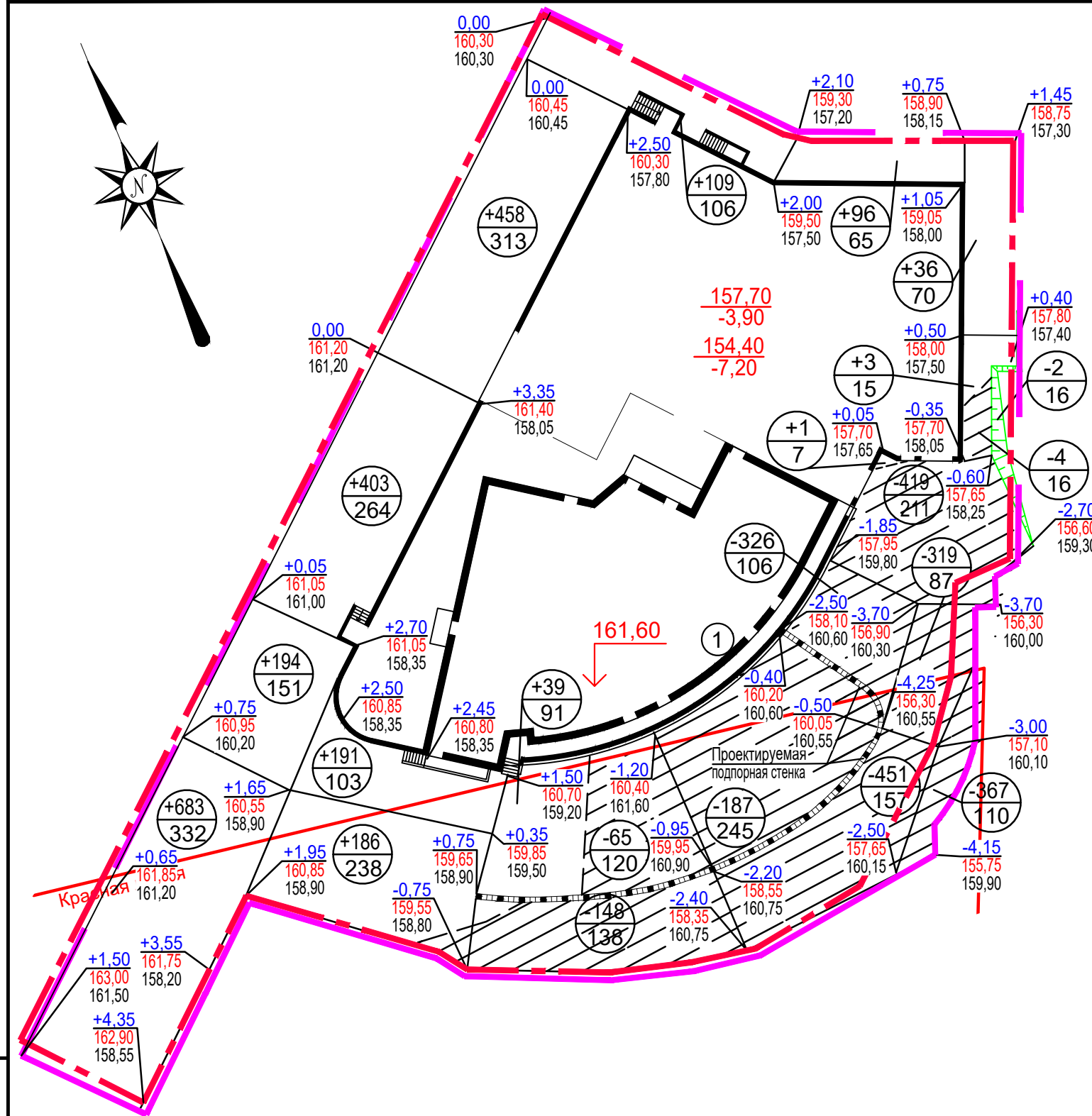
Наименование грунта	Количество, м³		Примечание
	Насыпь (+)	Выемка (-)	
1. Грунт планировки территории	2399	2288	
2. Вытесненный грунт, в т.ч. при устройстве			
а) подземных частей сооружений	-	-	
б) автодорожных покрытий	-	1706	ПЗУ (7)
в) плодородной почвы на участках озеленения	-	49	ПЗУ (7)
3. Поправка на уплотнение на грунт (остаточное разрыхление)	240		
Всего природного грунта	2639	4043	
4. Недостаток (избыток) природного грунта	1404	-	
5. Плодородный грунт всего в т.ч.	-	765	
а) используемый для озеленения территории	3	-	
б) недостаток плодородного грунта (рекультивация земель)	762	-	
6. Итого перерабатываемого грунта	4808	4808	

УСЛОВНЫЕ ОБОЗНАЧЕНИЯ

-  - Граница участка многоквартирного жилого дома №1 (по генплану) со встроенными помещениями общественного назначения по улице Лысогорская в Нижегородском районе города Нижнего Новгорода по проекту планировки и межевания;
-  - Граница благоустройства;
-  Объем земли на данном участке  
Площадь планируемого участка
- |   |                                     |                             |
|---|-------------------------------------|-----------------------------|
|  | Рабочая отметка (насыпь или выемка) | Проектируемые отметки земли |
|  |                                     | Существующие отметки земли  |
-  Площадь насыпи
-  Линия нулевых работ
-  Площадь выемки

ПРИМЕЧАНИЕ

Баланс земляных масс рассчитан без учета объема подземных частей здания.



Итого, м³	Насыпь, (+)	683	974	606	97	39	Всего, м³	2399
	Выемка, (-)	-	-	213	964	1111		2288

ЭКСПЛИКАЦИЯ ЗДАНИЙ И СООРУЖЕНИЙ

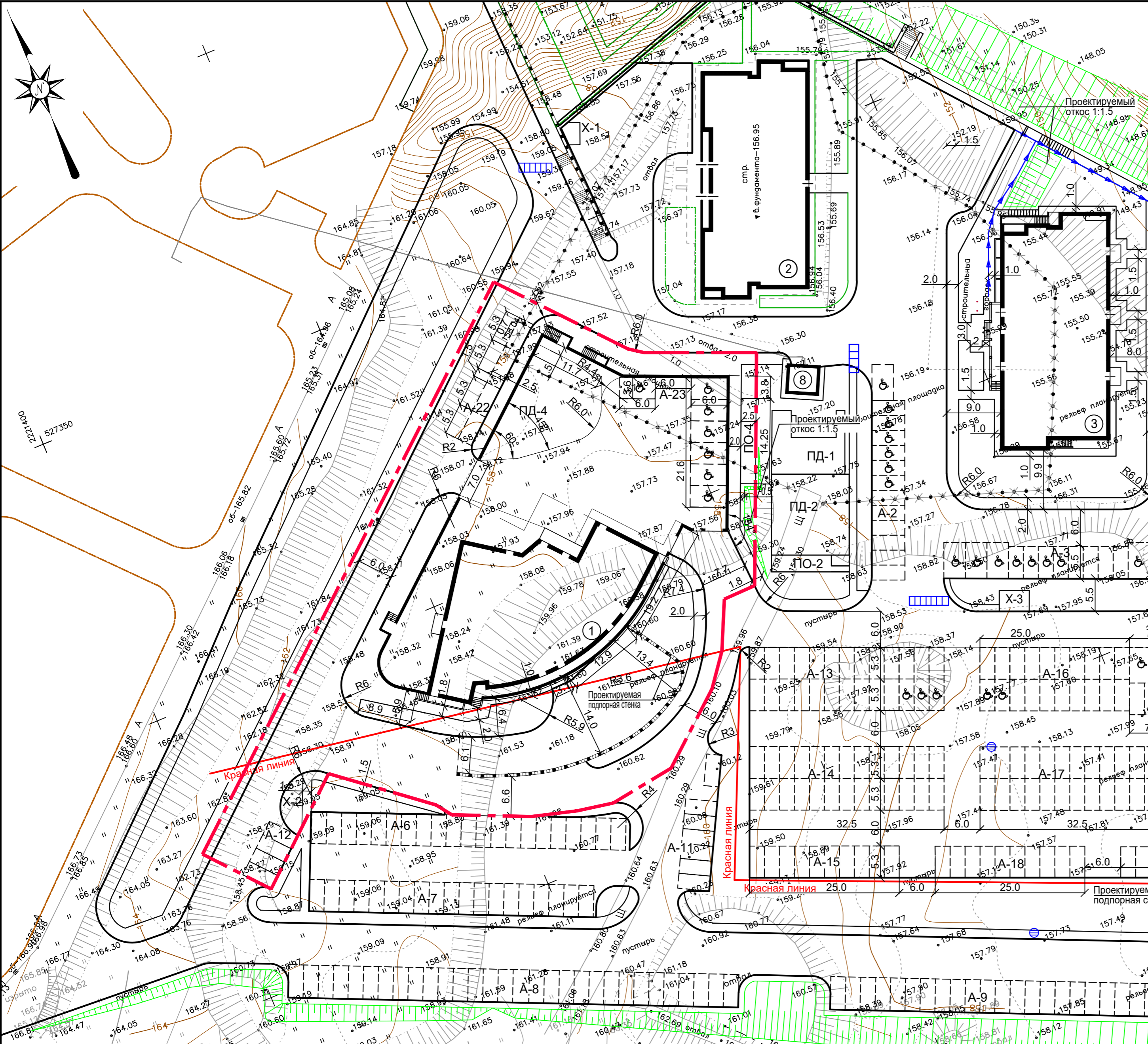
N по генплану	Наименование	N типового проекта	Примечание
1	Многоквартирный жилой дом со встроенными помещениями общественного назначения и подземной автостоянкой	индивид.	проектируемый, 25 эт.

						220.1/20 - ПЗУ		
						Многоквартирный жилой дом №1 (по генплану) со встроенными помещениями общественного назначения и подземной автостоянкой по ул. Лысогорская в Нижегородском районе города Нижнего Новгорода.		
Изм.	Кол.уч.	Листы	N док.	Подпись	Дата	Стадия	Лист	Листов
						П	8	
Разработал Валанова <i>В.В.</i>						План земляных масс М1:500.		ООО «ВАШ ДОМ» г. Н. Новгород



ЭКСПЛИКАЦИЯ ПЛОЩАДОК

N по генплану	Наименование	N типового проекта	Примечание
ПО-2	Площадка для отдыха	индивид.	ранее запроектированная
ПО-4	Площадка для отдыха	индивид.	проектируемая
ПД-1	Детская площадка	---	строящаяся
ПД-2	Детская площадка	индивид.	ранее запроектированная
ПД-4	Детская площадка	индивид.	проектируемая
X-1	Площадка для мусороконтейнера	---	строящаяся
X-2	Площадка для мусороконтейнера	индивид.	проектируемая
X-3	Площадка для мусороконтейнера	индивид.	ранее запроектированная
A-2	Площадка для автопарковки на 13 машино-мест	---	строящаяся
A-3	Площадка для автопарковки на 15 машино-мест	индивид.	ранее запроектированная
A-6	Площадка для автопарковки на 21 машино-мест	индивид.	проектируемая
A-7	Площадка для автопарковки на 19 машино-мест	индивид.	проектируемая
A-8	Площадка для автопарковки на 30 машино-мест	индивид.	ранее запроектированная
A-9	Площадка для автопарковки на 28 машино-мест	индивид.	ранее запроектированная
A-11	Площадка для автопарковки на 7 машино-мест	индивид.	проектируемая
A-12	Площадка для автопарковки на 4 машино-места	индивид.	проектируемая
A-13	Площадка для автопарковки на 26 машино-мест	индивид.	ранее запроектированная
A-14	Площадка для автопарковки на 26 машино-мест	индивид.	ранее запроектированная
A-15	Площадка для автопарковки на 10 машино-мест	индивид.	ранее запроектированная
A-16	Площадка для автопарковки на 25 машино-мест	индивид.	ранее запроектированная
A-17	Площадка для автопарковки на 26 машино-мест	индивид.	ранее запроектированная
A-18	Площадка для автопарковки на 10 машино-мест	индивид.	ранее запроектированная
A-22	Площадка для автопарковки на 4 машино-места	индивид.	проектируемая
A-23	Площадка для автопарковки на 7 машино-места	индивид.	проектируемая



УСЛОВНЫЕ ОБОЗНАЧЕНИЯ

- Граница участка многоквартирного жилого дома №1 (по генплану) со встроенными помещениями общественного назначения по улице Лысогорская в Нижегородском районе города Нижнего Новгорода по проекту планировки и межевания;
- Лоток;
- Сооружения, подлежащие сносу;
- Дождеприемник;

ПРИМЕЧАНИЕ

1. Проект выполнен на топографической съемке, выданной ООО "ГеоСервис", в феврале 2020г., М 1:500.
2. Разбивка элементов благоустройства ведется от наружных граней стен. Размеры даны в метрах.

ЭКСПЛИКАЦИЯ ЗДАНИЙ И СООРУЖЕНИЙ

N по генплану	Наименование	N типового проекта	Примечание
1	Многоквартирный жилой дом со встроенными помещениями общественного назначения и подземной автостоянкой	индивид.	проектируемый, 25 эт.
2	Многоквартирный жилой дом со встроенными помещениями общественного назначения	---	ранее запроектированный 18 эт.
3	Многоквартирный жилой дом со встроенными помещениями общественного назначения	индивид.	ранее запроектированный 18 эт.
8	Трансформаторная подстанция	---	строящаяся

					220.1/20 - ПЗУ			
					Многоквартирный жилой дом №1 (по генплану) со встроенными помещениями общественного назначения и подземной автостоянкой по ул. Лысогорская в Нижегородском районе города Нижнего Новгорода.			
Изм.	Кол.уч.	Листы	№ док.	Подпись	Дата	Стадия	Лист	Листов
		Миллер			VII-20	П	9	
Разработал					Валанова		Разбивочный план благоустройства М 1:500.	
							ООО «ВАШ ДОМ» г. Н. Новгород	



ЭКСПЛИКАЦИЯ ПЛОЩАДОК

N по генплану	Наименование	N типового проекта	Примечание
ПО-2	Площадка для отдыха	индивид.	ранее запроектированная
ПО-4	Площадка для отдыха	индивид.	проектируемая
ПД-1	Детская площадка	---	строящаяся
ПД-2	Детская площадка	индивид.	ранее запроектированная
ПД-4	Детская площадка	индивид.	проектируемая
X-1	Площадка для мусороконтейнера	---	строящаяся
X-2	Площадка для мусороконтейнера	индивид.	проектируемая
X-3	Площадка для мусороконтейнера	индивид.	ранее запроектированная
A-2	Площадка для автопарковки на 13 машино-мест	---	строящаяся
A-3	Площадка для автопарковки на 15 машино-мест	индивид.	ранее запроектированная
A-6	Площадка для автопарковки на 21 машино-мест	индивид.	проектируемая
A-7	Площадка для автопарковки на 19 машино-мест	индивид.	проектируемая
A-8	Площадка для автопарковки на 30 машино-мест	индивид.	ранее запроектированная
A-9	Площадка для автопарковки на 28 машино-мест	индивид.	ранее запроектированная
A-11	Площадка для автопарковки на 7 машино-мест	индивид.	проектируемая
A-12	Площадка для автопарковки на 4 машино-места	индивид.	проектируемая
A-13	Площадка для автопарковки на 26 машино-мест	индивид.	ранее запроектированная
A-14	Площадка для автопарковки на 26 машино-мест	индивид.	ранее запроектированная
A-15	Площадка для автопарковки на 10 машино-мест	индивид.	ранее запроектированная
A-16	Площадка для автопарковки на 25 машино-мест	индивид.	ранее запроектированная
A-17	Площадка для автопарковки на 26 машино-мест	индивид.	ранее запроектированная
A-18	Площадка для автопарковки на 10 машино-мест	индивид.	ранее запроектированная
A-22	Площадка для автопарковки на 4 машино-места	индивид.	проектируемая
A-23	Площадка для автопарковки на 7 машино-места	индивид.	проектируемая

УСЛОВНЫЕ ОБОЗНАЧЕНИЯ

- Граница участка многоквартирного жилого дома №1 (по генплану) со встроенными помещениями общественного назначения по улице Лысогорская в Нижегородском районе города Нижнего Новгорода по проекту планировки и межевания;
- Лоток;
- Сооружения, подлежащие сносу;
- Дождеприемник;
- Направление движения автотранспорта;
- Подъезд пожарной машины;
- Направление движения пешеходов;

ПРИМЕЧАНИЕ

Проект выполнен на топографической съемке, выданной ООО "ГеоСервис", в феврале 2020г., М 1:500.

ЭКСПЛИКАЦИЯ ЗДАНИЙ И СООРУЖЕНИЙ

N по генплану	Наименование	N типового проекта	Примечание
1	Многоквартирный жилой дом со встроенными помещениями общественного назначения и подземной автостоянкой	индивид.	проектируемый, 25 эт.
2	Многоквартирный жилой дом со встроенными помещениями общественного назначения	---	ранее запроектированный 18 эт.
3	Многоквартирный жилой дом со встроенными помещениями общественного назначения	индивид.	ранее запроектированный 18 эт.
8	Трансформаторная подстанция	---	строящаяся

220.1/20 - ПЗУ

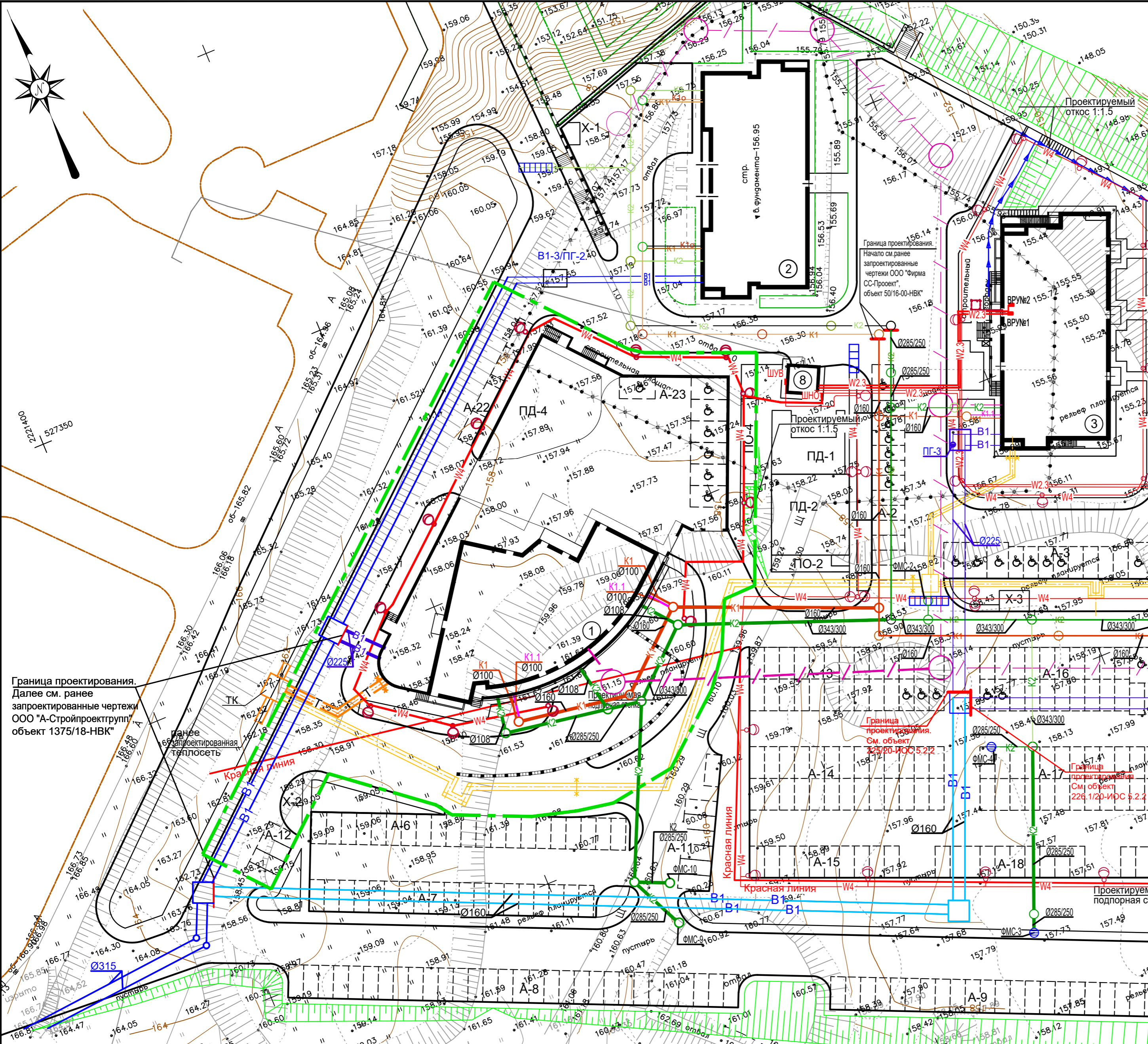
Многоквартирный жилой дом №1 (по генплану) со встроенными помещениями общественного назначения и подземной автостоянкой по ул. Лысогорская в Нижегородском районе города Нижнего Новгорода.

Изм.	Кол.уч.	Листы	№ док.	Подпись	Дата	Стация	Лист	Листов
		Миллер			VII-20	П	10	
Разработал Валанова						Схема транспортного обслуживания М 1:500.		ООО «ВАШ ДОМ» г. Н. Новгород



ЭКСПЛИКАЦИЯ ПЛОЩАДОК

N по генплану	Наименование	N типового проекта	Примечание
ПО-2	Площадка для отдыха	индивид.	ранее запроектированная
ПО-4	Площадка для отдыха	индивид.	проектируемая
ПД-1	Детская площадка	---	строющаяся
ПД-2	Детская площадка	индивид.	ранее запроектированная
ПД-4	Детская площадка	индивид.	проектируемая
X-1	Площадка для мусороконтейнера	---	строющаяся
X-2	Площадка для мусороконтейнера	индивид.	проектируемая
X-3	Площадка для мусороконтейнера	индивид.	ранее запроектированная
A-2	Площадка для автопарковки на 13 машино-мест	---	строющаяся
A-3	Площадка для автопарковки на 15 машино-мест	индивид.	ранее запроектированная
A-6	Площадка для автопарковки на 21 машино-мест	индивид.	проектируемая
A-7	Площадка для автопарковки на 19 машино-мест	индивид.	проектируемая
A-8	Площадка для автопарковки на 30 машино-мест	индивид.	ранее запроектированная
A-9	Площадка для автопарковки на 28 машино-мест	индивид.	ранее запроектированная
A-11	Площадка для автопарковки на 7 машино-мест	индивид.	проектируемая
A-12	Площадка для автопарковки на 4 машино-места	индивид.	проектируемая
A-13	Площадка для автопарковки на 26 машино-мест	индивид.	ранее запроектированная
A-14	Площадка для автопарковки на 26 машино-мест	индивид.	ранее запроектированная
A-15	Площадка для автопарковки на 10 машино-мест	индивид.	ранее запроектированная
A-16	Площадка для автопарковки на 25 машино-мест	индивид.	ранее запроектированная
A-17	Площадка для автопарковки на 26 машино-мест	индивид.	ранее запроектированная
A-18	Площадка для автопарковки на 10 машино-мест	индивид.	ранее запроектированная
A-22	Площадка для автопарковки на 4 машино-места	индивид.	проектируемая
A-23	Площадка для автопарковки на 7 машино-места	индивид.	проектируемая



Граница проектирования. Далее см. ранее запроектированные чертежи ООО "А-Стройпроектгрупп" объект 1375/18-НВК"

УСЛОВНЫЕ ОБОЗНАЧЕНИЯ

- Лоток;
- Сооружения, подлежащие сносу;
- Дождеприемник;
- Водопровод хоз-питьевой противопожарный;
- Бытовая канализация;
- Бытовая канализация офисов;
- Дождевая канализация;
- Кабель связи;
- Кабель 0,4 кв;
- Кабель наружного освещения;
- Теплотрасса;
- Опора освещения;
- Наружный контур повторного заземления;
- Дождеприемный колодезь с фильтрующим модулем;
- Граница участка многоквартирного жилого дома №1 (по генплану) со встроенными помещениями общественного назначения по улице Лысогорская в Нижегородском районе города Нижнего Новгорода по проекту планировки и межевания;
- Внеплощадочный хоз-питьевой противопожарный водопровод;
- Ранее запроектированный хоз-питьевой противопожарный водопровод;
- Ранее запроектированная бытовая канализация;
- Ранее запроектированная дождевая канализация;
- Ранее запроектированная теплотрасса;
- Ранее запроектированный электрокабель 0,4 кв;
- Ранее запроектированный кабель освещения;

ПРИМЕЧАНИЕ

- Проект выполнен на топографической съемке, выданной ООО "ГеоСервис", в феврале 2020г., М 1:500.
- Данный лист не является рабочим чертежом для прокладки коммуникаций.
- Разбивка всех коммуникаций осуществляется по рабочим чертежам соответствующих инженерных сетей.

ЭКСПЛИКАЦИЯ ЗДАНИЙ И СООРУЖЕНИЙ

N по генплану	Наименование	N типового проекта	Примечание
1	Многоквартирный жилой дом со встроенными помещениями общественного назначения и подземной автостоянкой	индивид.	проектируемый, 25 эт.
2	Многоквартирный жилой дом со встроенными помещениями общественного назначения	---	ранее запроектированный 18 эт.
3	Многоквартирный жилой дом со встроенными помещениями общественного назначения	индивид.	ранее запроектированный 18 эт.
8	Трансформаторная подстанция	---	строющаяся

220.1/20 - ПЗУ

Многоквартирный жилой дом №1 (по генплану) со встроенными помещениями общественного назначения и подземной автостоянкой по ул. Лысогорская в Нижегородском районе города Нижнего Новгорода.							
Изм.	Кол.уч.	Листы	Н док.	Подпись	Дата		
ГИП	Миллер				VII-20		
Разработал	Валанова						
Сводный план инженерных коммуникаций М 1:500.					Стадия	Лист	Листов
					П	11	
					ООО «ВАШ ДОМ» г. Н. Новгород		