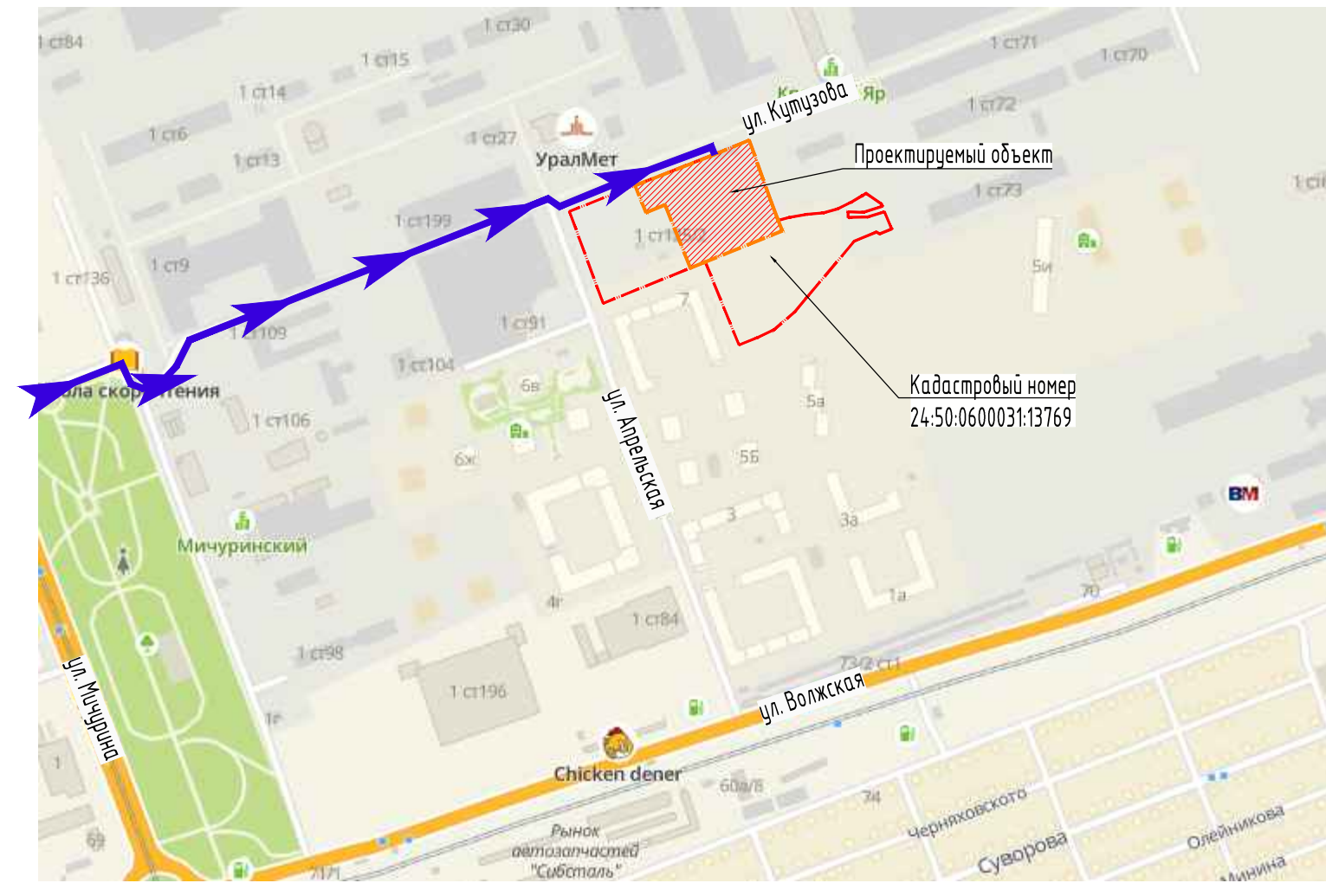
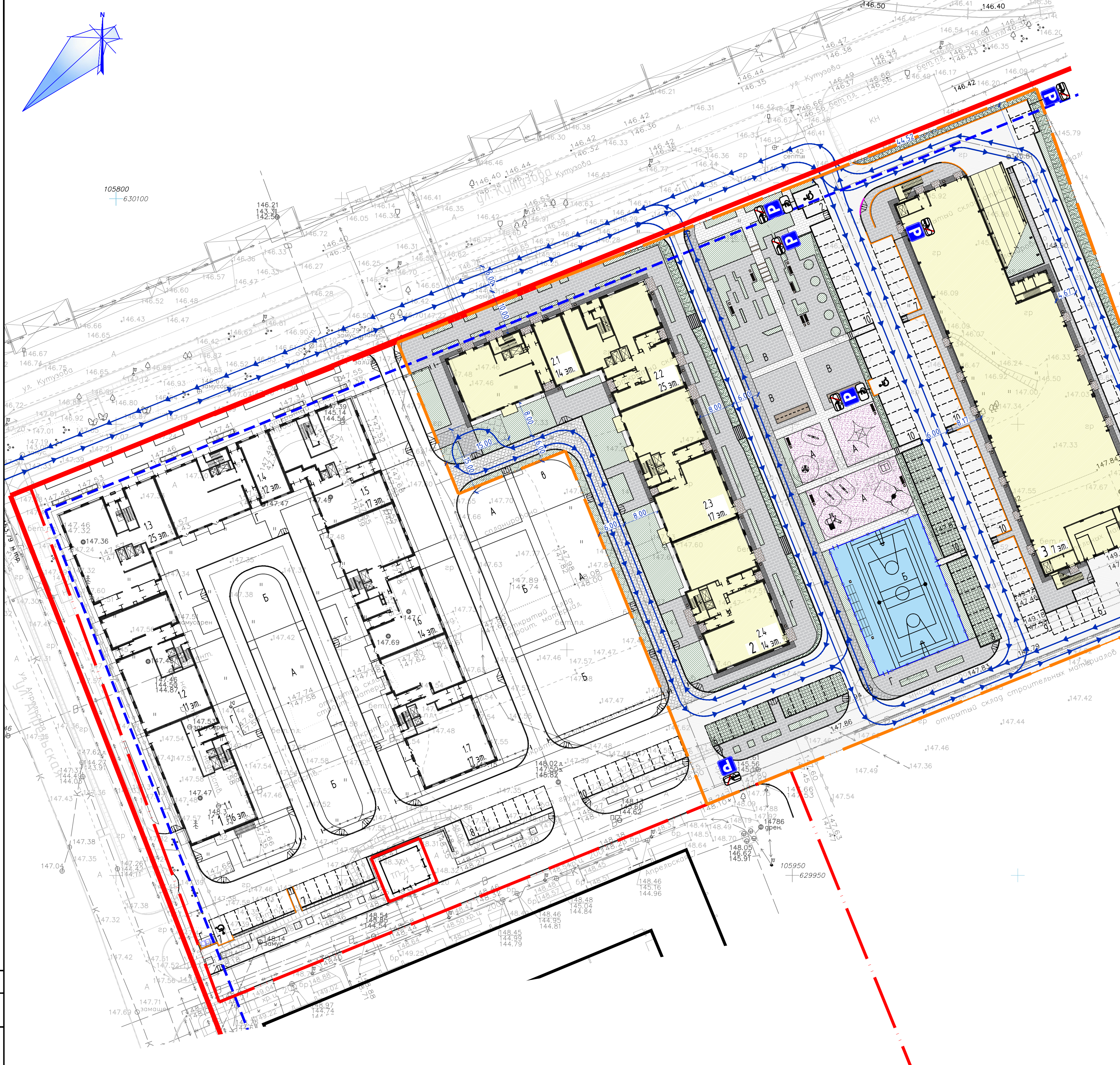


Ситуационный план М 1:10000



Номер на плане	Наименование и обозначение	Этажность	Количество		Площадь, м²			Строительный объем, м³	
			зданий	квартир	застройки	общая нормируемая	здания	здания	здания
1	Жилой дом №1								
1.1	Секция 1								
1.2	Секция 2								
1.3	Секция 3								
1.4	Секция 4								
1.5	Секция 5								
1.6	Секция 6								
1.7	Секция 7								
Запретировано при строительстве жилого дома №1 (12-22-ВП-ПЗУ)									
2	Жилой дом №2		1	449	1993.4		18795.9		106360.4
2.1	Секция 1		14	61	435.0		3316.7		18635.7
2.2	Секция 2		25	138	475.1		6241.1		36607.6
2.3	Секция 3		17	138	544.7		5098.2		27544.9
2.4	Секция 4		14	112	538.6		4139.9		23572.2
3	Наземная многоуровневая автостоянка		7		2329.4		18274.6		55254.5



Баланс территории

№ п/п	Площадь	Кол.	Ев. изм.
1	Участка в границах с кадастровым номером 24-50-060003113769	47098.0	м²
2	Участка согласно границ производства работ при строительстве жилого дома №2	15874.9	м²
3	Застройки, в т.ч.	4322.8	м²
	- жилого дома	1993.4	м²
	- автостоянки (надземной части)	2329.4	м²
4	Отмостки	59.6	м²
5	Проезды и автопарковки	5006.4	м²
6	Тротуаров	2483.0	м²
7	Площадки общего пользования	1588.0	м²
10	Площадки для хозяйственных целей	190.2	м²
11	Озеленения	2224.9	м²

Ведомость площадок

Условн. обозн.	Наименование	Площадь, м²	Примечание
А	Площадка для детей дошкольного и младшего школьного возраста	467.3	
Б	Площадка для занятий физкультурой	638.4	
В	Площадка для отдыха взрослого населения	482.3	
Г	Площадка для хозяйственных целей	190.2	

Ведомость дорожных знаков

Условное изображение	Наименование	Кол. шт.	Примечание
	Место стоянки	5	
	Стоянка с неработающим двигателем	5	
	Инвалиды	2	

15-22-ВП-ПЗУ

Жилой дом №2 объекта «Комплекс многоэтажных жилых домов с инженерным обеспечением и многоуровневой автостоянкой в Кировском районе г. Красноярск. Многоэтажные жилые дома «1,2,3,4»									
Изм.	Кол. уч.	Лист	№ док.	Подп.	Дата	Жилой дом №2			
Разработ	Коровкова					Станд.	Лист	Листов	
Проверил	Гришко					п	1	7	
ГИП	Габриленко					Схема планировочной организации земельного участка М1:500			
Ситуационный план М 1:10000									

Условные обозначения

- красные линии
- граница участка согласно градостроительного плана
- граница участка согласно границ производства работ при строительстве жилого дома №2
- линия регулирования застройки
- проектируемые здания
- направление движения пожарного транспорта
- бортовой камень БР300.60.30
- бортовой камень БР100.30.15
- бортовой камень БР100.30.15 теплоизоляционный
- бортовой камень БР100.20.8

Технико-экономические показатели

Общее количество квартир 449 - шт.  
 Количество жильцов 627 - чел.  
 Общая площадь квартир 18795.9 - м²  
 Площадь квартир без балконов 17185.1 - м²  
 Коэффициент застройки - 0,17  
 Коэффициент интенсиности - 0,97

Примечания

1. В местах примыкания тротуаров и дорог проектом предусмотрены пандусы для маломобильных групп населения.

Составлено  
 Взам. инв. №  
 Подп. и дата  
 Лист № подл.

