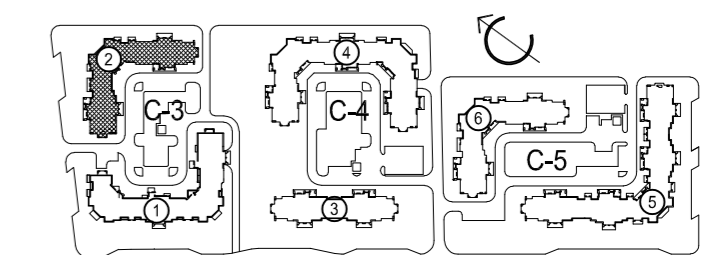


УСЛОВНЫЕ ОБОЗНАЧЕНИЯ

- Границы земельного участка
- Красные линии
- Строящийся жилой дом
- Проектируемый жилой дом №2
- БКТП
- Открытые автостоянки (м/мест)
- Парковочное место для МГН
- Контейнеры ТБО закрытого типа
- Асфальтобетонное покрытие внешних проездов
- Асфальтобетонное покрытие проездов в границах участка
- Площадки для детей дошкольного, школьного возраста, взрослого населения и хоз. целей
- Отмостка (брусчатка)
- Тропуары
- Газон
- Трассировка движения инвалидов-колясочников
- Крыльцо/пантус входных групп (уклон согласно СП 59.13330.2020)
- Въезд на территорию квартала С-3
- Отметка 0.000 входной группы
- Пониженный бордюр с пандусом

КОМПОНОВочная СХЕМА



ПРИМЕЧАНИЯ:

1. В зоне, помеченной знаком , понизить уровень бортового камня до высоты 0.04м от поверхности покрытия проезжей части для обеспечения беспрепятственного перемещения маломобильных групп населения. Ширину понижения принять 1м.

Инв.№ подл. Подпись и дата. Взамен инв.№

				06-22 -МПОДИ			
				«Жилой дом №2 в квартале С-3 комплексной жилой застройки кварталов С-3, С-4, С-5 на территории российского центра программирования, расположенного по адресу: Московская область, г. Дубна, продолжение ул. Макаренко»			
Изм. Кол. уч.	Лист № док.	Подп.	Дата	Квартал С-3 Жилой дом №2	Стадия	Лист	Листов
ГИП	Смирнов				Р	2	
Исполнитель	Веселовцева			Схема организации движения МГН	ООО "ДомСтройСервис" г. Казань, 2022 г.		
Норм.контр.	Исаева		2022г.				
				Копировал		Формат А2	