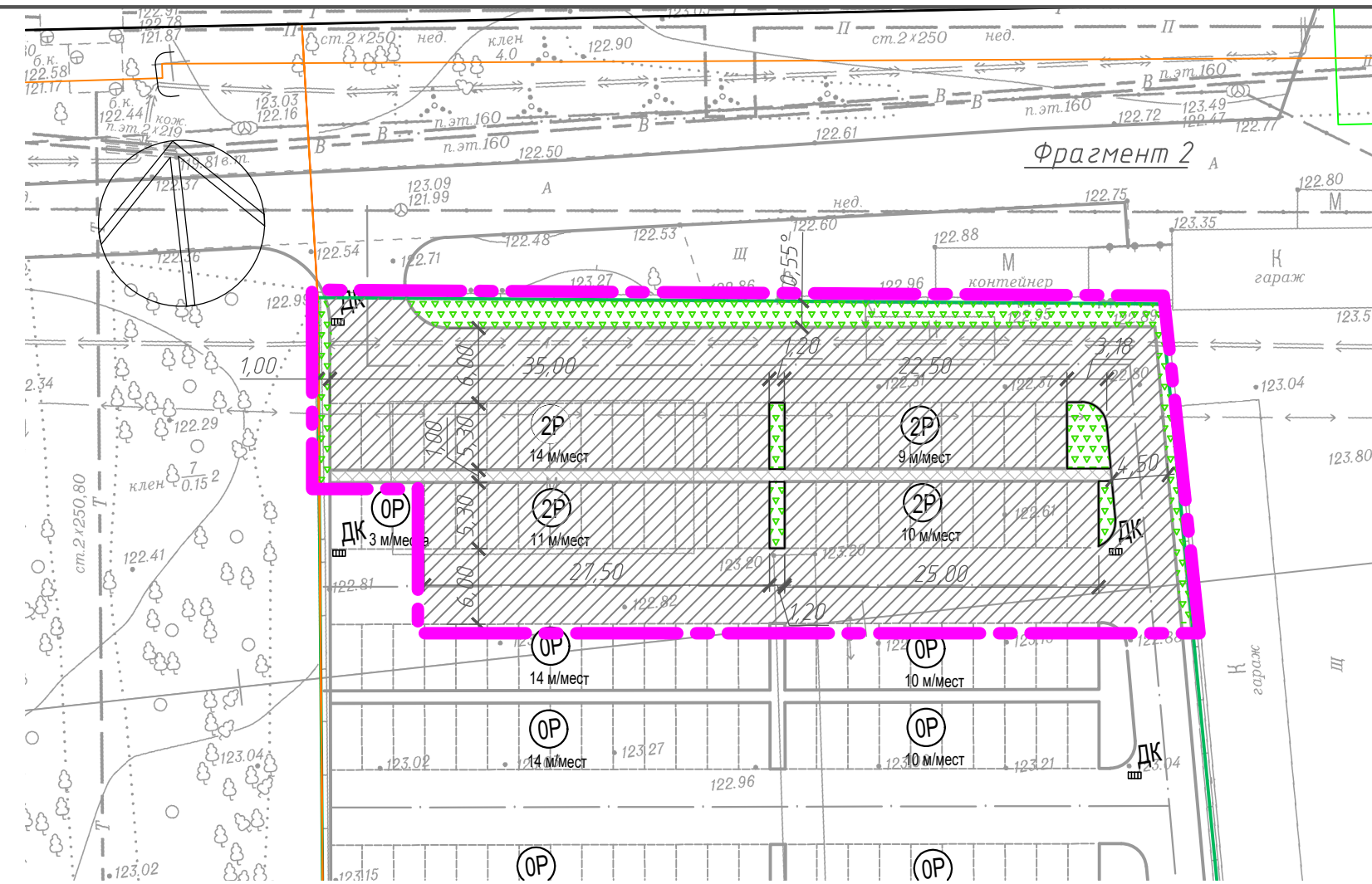
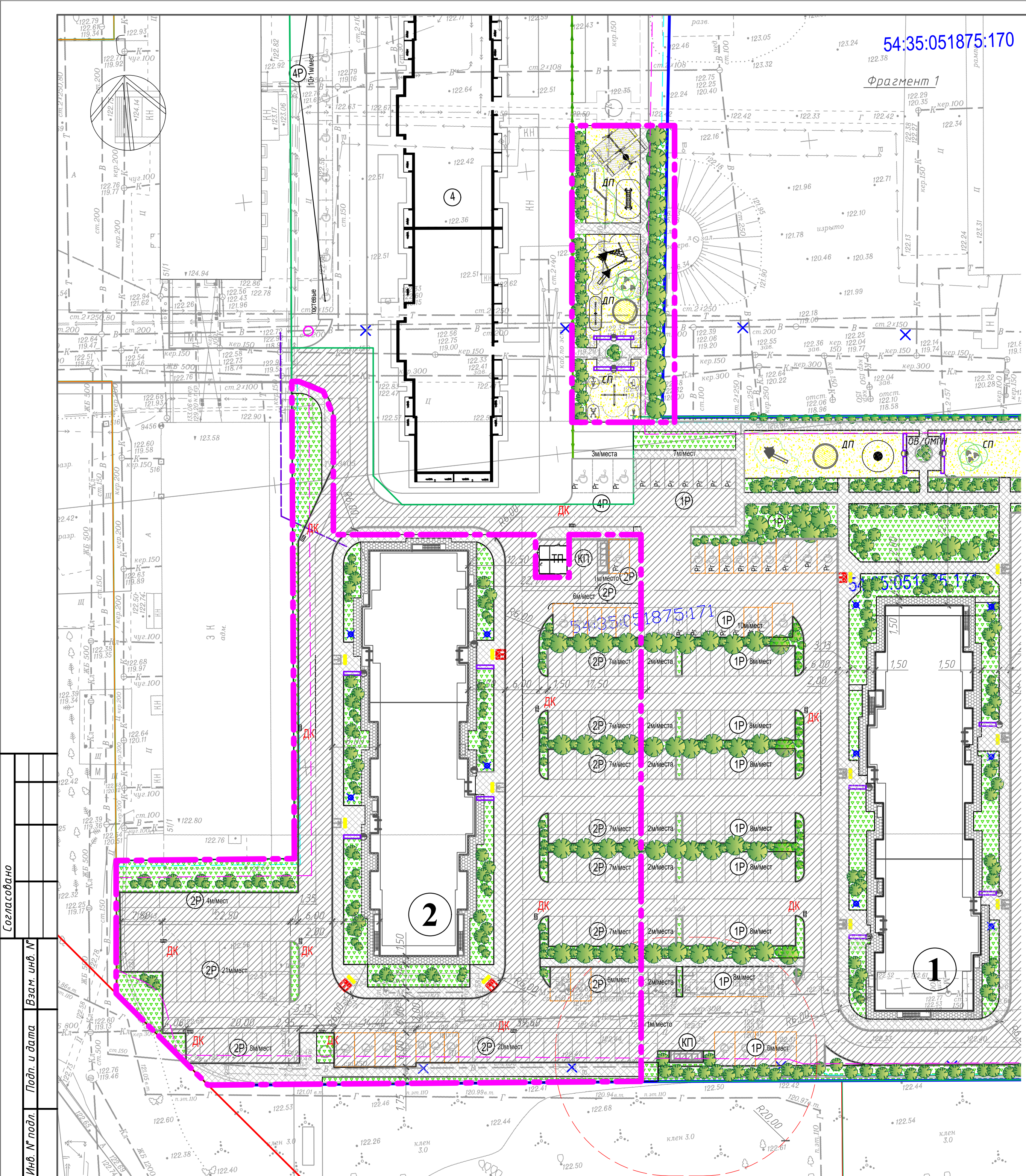


54:35:051875:170

Фрагмент 1



Фрагмент 2



Ведомость тротуаров, дорожек и площадок

Поз.	Наименование	Тип	Площадь покрытия, м2	Примечание
По грунту в границах участка			6727	
1	Асфальтобетонное покрытие проездов с бордюром из камня дортового БР 100.30.15/ГОСТ 6665-91, l = м.п.	1	5113	
2	Плиточное покрытие тротуаров с бордюром из камня дортового БР 100.20.8/ГОСТ 6665-91, l = м.п.	2	990	
3	Плиточное покрытие для МГН (тактильная плитка)	3	2	
4	Плиточное покрытие отмостки		277	
5	Резиновое покрытие площадок, RAL с бордюром из камня дортового БР 100.20.8/ГОСТ 6665-91, l = м.п.	4	345	

Ведомость малых архитектурных форм

Поз.	Обозначение	Наименование	Кол.	Примечание
1	●	Урна		
2	▭	Скамья со спинкой		
3	■	Качеля		
4	●	Песочница		
5	⚡	Игровой комплекс		
6	○	Пружина		
7	⚖	Качалка-балансир		
8	⊗	Спортивный комплекс		
9	⊕	Спортивный комплекс		
10	⊖	Спортивный комплекс		
11	⊗	Тренажер стационарный уличный		
12	⊕	Тренажер стационарный уличный		
13	⊖	Тренажер стационарный уличный		
14	⊗	Тренажер стационарный уличный		
15	□	Контейнерная площадка (2,0x6,0 м)		
16	□	Контейнер для ТБО (1,10 м3)		
17	✕	Газонный светильник		

Ведомость жилых и общественных зданий и сооружений

Номер на плане	Наименование	Этажность	Количество		Площадь, м2		Строительный объем, м3				
			зд-всего	здания	застройки	общая квартира	здания	всего			
1	Многоквартирный жилой дом (проект)	17	1	321	321	1222	1222	11973,5	11973,5	52927	52927
2	Многоквартирный жилой дом (проект)	17	1	304	304	1237	1237	12399,8	12399,8	53703	53703

Ведомость элементов озеленения

Поз.	Наименование породы или вида насаждения	Возраст, лет	Кол, шт.	Примечание
1	Сирень обыкновенная	2-3		● с комом
2	Можжевельник казацкий	2-3		● с комом
3	Ель сизая	3-4		● с комом
4	Рябина Сибирская	3-4		● с комом
	Газон из многолетних трав		1610	м2

Условные обозначения

- Граница отведенного участка
- - - Условная граница благоустройства II этапа строительства
- PM Парковочное место для МГН
- PM Парковочное место для МГН на кресло-колясках
- ▲ Пандус с уклоном 8%
- ▲ Пандус с уклоном 6%
- ДП Детская площадка
- СП Спортивная площадка
- ОВ Площадка для отдыха взрослых, в т.ч. МГН
- КП Площадка для контейнеров ТБО

- План благоустройства и озеленения разработан на основании чертежа разбивочного плана.
- До начала производства земляных работ необходимо вызвать представителей эксплуатации сетей подземных коммуникаций и обеспечить мероприятия по технике безопасности производства земляных работ и сохранности подземных коммуникаций.
- Работы по озеленению производить после устройства подземных сетей, окончания вертикальной планировки участка строительства и устройства проездов. Перед началом работ по озеленению произвести трассировку подземных сетей.
- Закапывание строительного мусора на озеленяемой территории запрещается.
- Размеры на чертеже даны в метрах.
- Водоотводящие лотки подводить непосредственно под водосточные трубы.
- При производстве бетонного основания отмостки выполнить деформационные швы на углах и вдоль стен с шагом 3м.
- Установить около спортивных и детских площадок табличку "Не допускается вход на площадку в обуви с шипами".
- Люки колодезев, расположенные на газоне, окрасить в цвет RAL 6010, на тротуаре и проездах - RAL 7012.
- В проекте применять МАФ, соответствующие требованиям ГОСТ Р 52169-2012 "Оборудование и покрытия детских игровых площадок. Безопасность конструкции и методы испытаний. Общие требования".
- Оборудование и покрытие детских игровых площадок по ТР ЕАЭС 042/2017.
- Разбивка элементов благоустройства дана от наружных границ стен здания.
- Ширина тротуаров и пешеходных дорожек принята с учетом бордюрных камней, а ширина проезжей части - в чистоте между бордюрами.

				06-22-ПЗУ		
				Многоквартирный многоэтажный дом №2, секция №1 и №2 (по ПП) по улице Сибиряков-Гвардейцев в Кировском районе города Новосибирска - II этап строительства многоквартирных многоэтажных домов с объектами обслуживания жилой застройки во дворах и встроено-пристроенных помещениях, с подземными автомобильными парковками по улице Сибиряков-Гвардейцев в Кировском районе города Новосибирска		
Изм.	Кол. уч.	Лист	№ док.	Подп.	Дата	
Разраб.	Склярова Л.В.	Смирнов				Стандарт Лист Листов
				П		7
ГИП	Меньшов М.Е.					
Н. контр.	Перешеева Т.В.		План благоустройства территории			ООО "СОЮЗ-ПРОЕКТ" г. Барнаул