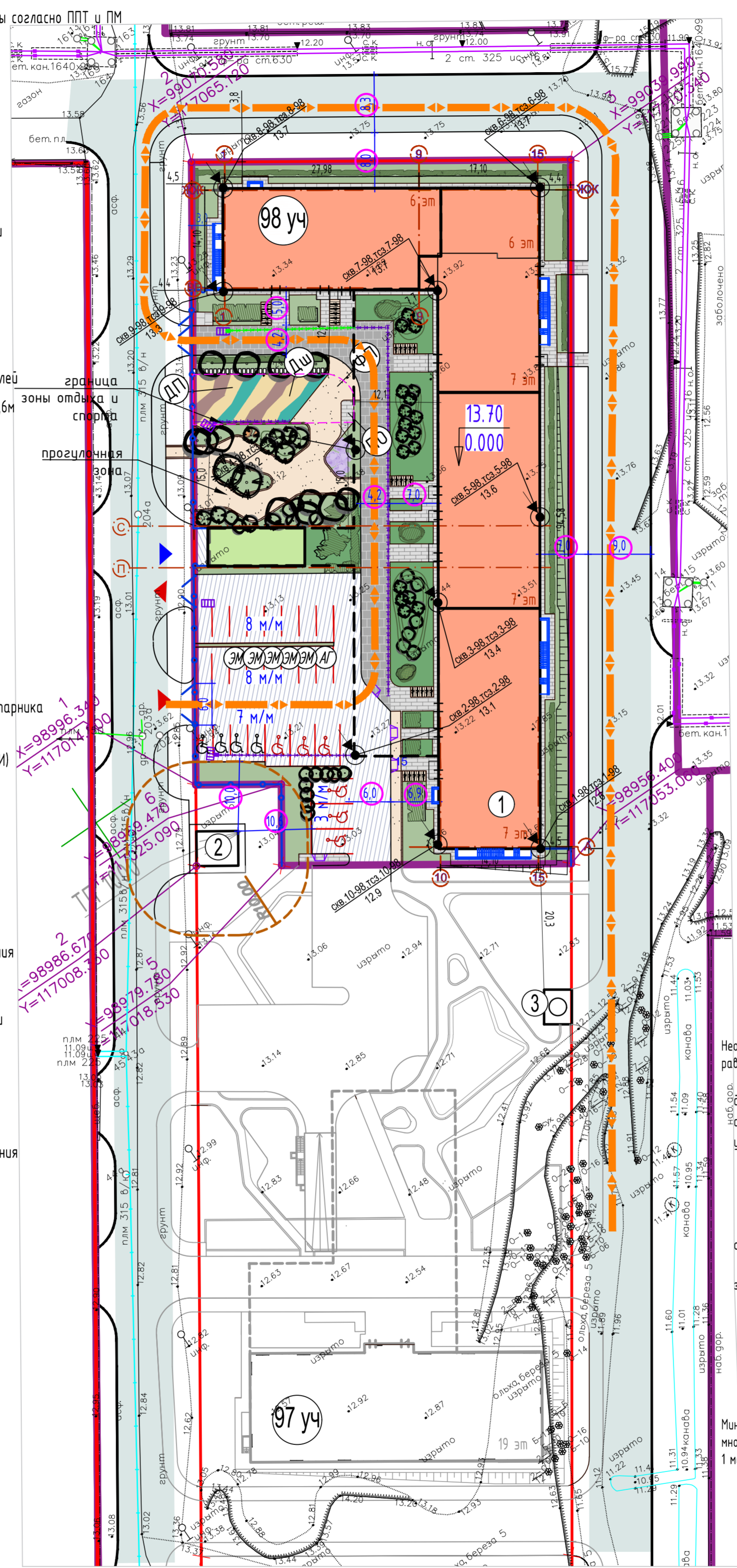


Условные обозначения

- Красные линии
- Граница участка
- Проектируемое здание
- Проектируемый подземный гараж
- Внутриквартальные проезды и тротуары согласно ППТ и ПМ
- Асфальтобетонное покрытие проездов
- Плиточное покрытие тротуара
- Плиточное покрытие тротуара с возможностью проезда пожарных машин
- Набивное покрытие дорожек
- Тартановое покрытие площадок
- Газон на отм. земли
- Газон на экспл. кровле
- Газон на надземной части автостоянки
- Цветник из многолетних трав и злаков
- Гепластика (высота h≥1.5м)
- Проектируемые стоянки
- Проектируемые стоянки для электромобилей
- Специализированные стоянки МГН 6,0мх3,6м
- Стоянки МГН 5,3мх2,5м
- Проектируемые гостевые автостоянки
- Въезд/выезд в подземную стоянку
- Въезд/выезд на участок
- Движение пожарной техники
- Велостоянка
- Координаты границы участка
- Проектируемое хвойное дерево
- Проектируемый хвойный кустарник
- Проектируемое лиственное дерево
- Проектируемый лиственный кустарник
- Проектируемая групповая посадка кустарника
- Инженерно-геологические скважины (нанесены согласно отчету 117-2021-ИГИ св.5-98, т.с.5-98 13.6)
- Демонтаж информационных знаков
- Зажигание бортового камня
- Лоток водоотводный
- Дождеприемный колодец
- Отметка ноля здания
- Отметка ноля здания
- Ограждение территории
- Охранная зона ТП
- Противопожарные расстояния



Предусмотреть охранные зоны геодезических пунктов согласно Постановлению Правительства РФ от 21.08.2019г. №1080 "Об охранных зонах пунктов государственной геодезической сети, государственной нивелирной сети и государственной гравиметрической сети"

- Примечания:
1. Плановая съемка произведена от пунктов: grs
 2. Высотная съемка произведена от реперов: grs
 3. Подземные сооружения, не имеющие выходов на поверхность нанесены по исполнительным чертежам и материалам полевого обследования.
 4. Экспликация колодцев составлена по плану

Санкт-Петербург
Комитет по градостроительству и архитектуре
ГЕОЛОГО-ГЕОДЕЗИЧЕСКИЙ ОТДЕЛ
Работа выполнена по уведомлению Комитета от 01.02.21 № 0361-21 проверена и включена в изыскательский фонд Санкт-Петербурга
Составленный по этим материалам план М. 1: 500 пригоден для проектирования

Начальник Геолого-геодезического отдела
Работу принял /Ершов А.С./
/Денисов Ф.Ф./
/Худнев А.Н./
/Парфенова В.В./

" " мая 2021г.
Рег. № 0361-21/1

Экспликация зданий и сооружений

№№ п.п.	Наименование и обозначение	Примечание
1	Многоквартирный дом со встроенным подземным гаражом	Проектируемый
2	Место под трансформаторную подстанцию	-
3	Площадка для крупногабаритного мусора	Проектируемая

Экспликация площадок

Поз. №	Наименование	кол-во	S, м²	Примечание
ДШ	Площадка для игр детей школьного возраста	1		Проектируемая
ДП	Площадка для игр детей дошкольного возраста	1		Проектируемая
ПО	Площадка для отдыха взрослого населения	1		Проектируемая
ФП	Площадка для занятий спортом	1		Проектируемая

Расчет стоянок для хранения велосипедного транспорта

№ пп	Здания и сооружения	Расчетная единица	Количество велосипедов на расчет.ед.	Общая площадь хвартир/помещений, м², Кол-во, шт.	Кол-во по расчету	Кол-во по проекту
1	Многоэтажная жилая застройка	Согласно постановлению Правительства СПб №526 от 28.06.2018 № (ПЗЗ) прил.8 таб.3	1 м/место на 280 м²	7988.24	29 мест	30 мест

Проектом предусмотрены:
1) 30 мест хранения велосипедного транспорта площадью 1 м² каждое.

Баланс территории земельного участка 98

№	Наименование	Единица	Площадь	Примечания
1	Площадь территории зем. уч.	га	5357	
2	Площадь застройки, всего	м²	2786	
	в т.ч. эксплуатируемая кровля	м²	896	
3	Благоустройство на отметки земли, в т.ч.:	м²	2571	
3.1	Площадь проездов и автостоянок с асфальтобетонным покрытием (в т.ч. плиточное покрытие с возможностью проезда автотранспорта)	м²	861	
3.2	Площадь отмостки и тротуаров с плиточным покрытием	м²	258	
3.3	Площадь озеленения в т.ч.:	м²	1452	
	- газоны	м²	1099	
	- дорожки и площадки (тартановое и набивное покрытие)	м²	353	
4	Благоустройство на эксплуатируемой кровле зданий в т.ч.:	м²	896	
	- проезды и тротуары (в т.ч. : тротуар с возможностью проезда пож. машин, отмостка)	м²	418	
	- газоны	м²	453	
	- дорожки из набивного покрытия	м²	25	
Итого	общее кол-во озеленения на участке №98	м²	1930	требуется 1840м² согласно ППТ

Расчет количества мест для стоянки

Необходимое количество мест для индивидуального автотранспорта на открытых парковках на участке в соответствии с ППТ равно 26 машино-места.
По ПЗЗ требуется 7988,24/80=100м/м, при этом не менее 50% требуемых в соответствии с пунктом 1.10.1 мест для стоянки должно быть размещено в границах земельного участка, и не менее 12,5% требуемых в соответствии с пунктом 1.10.1 мест для стоянки (размещения) индивидуального автотранспорта должно быть размещено на открытых парковках в границах земельного участка.
Всего в границе участка проектом предусмотрено размещение 86 м/м (более 50% от требуемого кол-ва), из них :
• 60 м/м в подземном паркинге
• 26 м/м (более 12,5% от требуемого кол-ва) на открытой автостоянке
Остальные 14 машиномест планируется разместить в радиусе не более 400м, а именно на расстоянии 50м на северо-запад от границы участка, между уч. 15 и 16, согласно ППТ.
Итого, 60 м/м в подземном паркинге и 100 м/м-60м/м= 40 м/м на открытых автостоянках в границе участка и, частично, за границами участка.
Требуемое количество мест для МГН , согласно п. 1.10.7 ПЗЗ составляет:
Для открытых стоянок 40*0,1=4 м/м для МГН , в т.ч. 4*0,3=1м/м МГН на кресле-коляске;
Для подземного паркинга 60*0,1=6 м/м для МГН, в т.ч. 6*0,3=2м/м МГН на кресле-коляске;
Всего проектом предусмотрено размещение 10 м/м для МГН, из них:
• 6 мест размером 6,0м*3,6 м
• 4 места размером 5,3м*2,5 м
Минимальное количество мест для размещения электромобилей или гибридных автомобилей на территории земельных участков многоквартирных домов рассчитано в соответствии с пунктом 1.10.9 Приложения 7 к ПЗЗ - 1 место на 1600 м² общей площади квартир и будет равно:
7988,24/1600 = 5 машино-мест (входят в кол-во требуемых машино-мест)

Ведомость координат поворотных точек земельного участка 98

	X	Y
1	98996.36	11704.9
2	99070.58	117065.12
3	99039.99	117110.34
4	98956.4	117053.06
5	98979.78	117018.53
6	98989.47	117025.09

GeoTeam	ООО "GeoTum"	г. Санкт-Петербург
Для служебного пользования	Уч. № 0361-21	Изготовлено: 1 экземпляр Количество листов в 1 экз. - 1
ТОПОГРАФИЧЕСКИЙ ПЛАН		
Назначение работ: для проектирования Заказчик: ООО «РСТИ»		Уведомление ГТО КГА 0361-21 от 01.02.21 Масштаб 1:500
Адрес: г. Санкт-Петербург, Калининский район, проспект Маршала Блюхера, (юго-западнее пересечения с Лабораторной улицей), участок 97, к.н. 78:10:0005123:3292, участок 98, к.н. 78:10:0005123:3291.		Дата: 17.02.2021г.
Приложение: экспликация колодцев подземных сооружений в электронном виде		Система координат местная 1964г. Система высот Балтийская
План составлен по материалам съемки плановой, высотной части, подземн. соорж. на февраль 2021 г.		
Ген. директор	Третьяков А.Н.	Геодезист
Проверил	Баринов С.А.	Картограф
		Баринов С.А. Кризская Е.С.

19/2020-АМЦ-7-ПЗУ					
Многоквартирный дом со встроенным подземным гаражом по адресу: г. Санкт-Петербург, пр. Маршала-Блюхера, (юго-западнее пересечения с Лабораторной ул.), участок 98					
Изм.	Кол-во	Лист	№рек.	Подпись	Дата
Разработал		Шилова			07.2021
Гл. спец. ГП		Макарова В.А.			07.2021
Н. контр.		Яковлева			07.2021
Схема планировочной организации земельного участка М 1:500				Лист	Листов
				П	2
ООО "АМЦ-ПРОЕКТ"					