



**ГЛАВНОЕ УПРАВЛЕНИЕ АРХИТЕКТУРЫ И
ГРАДОСТРОИТЕЛЬСТВА АДМИНИСТРАЦИИ ГО Г. УФА РБ**

Градостроительный план земельного участка N

Р Ф - 0 2 - 2 - 5 5 - 0 - 0 0 - 2 0 2 2 - 0 6 5 2

Градостроительный план земельного участка подготовлен на основании

Заявление, ОБЩЕСТВО С ОГРАНИЧЕННОЙ ОТВЕТСТВЕННОСТЬЮ

СПЕЦИАЛИЗИРОВАННЫЙ ЗАСТРОЙЩИК ОНИКС от 01.08.2022 № 2075033288

с учетом определения Арбитражного суда Республики Башкортостан от 06.12.2021г.,

Дело №А07-1127/2015, ранее выданного ГПЗУ №RU03308000-14-773 от 01.08.2014г.

(заявитель ООО "БашСтройКомплект")

(реквизиты заявления правообладателя земельного участка, иного лица в случае, предусмотренном частью 1.1 статьи 57.3 Градостроительного кодекса Российской Федерации, с указанием ф.и.о. заявителя - физического лица, либо реквизиты заявления и наименование заявителя - юридического лица о выдаче градостроительного плана земельного участка)

Местонахождение земельного участка

Республика Башкортостан

(субъект Российской Федерации)

Городской округ город Уфа

(муниципальный район или городской округ)

(поселение)

Описание границ земельного участка (образуемого земельного участка):

Обозначение (номер) характерной точки	Перечень координат характерных точек в системе координат, используемой для ведения Единого государственного реестра недвижимости	
	X	Y
1	651330,16	1356742,22
2	651452,19	1356746,53
3	651449,74	1356840,19
4	651325,71	1356982,61
5	651288,5	1357026,94
6	651278,11	1357020,14
7	651261,77	1357039,07
8	651231,85	1357071,65
9	651211,35	1357088,39
10	651169,74	1357096,83
11	651134,77	1357062,74
12	651134,68	1357056,23
13	651137,51	1357036,02
14	651150,18	1357017,23
15	651187,05	1356989,31
16	651234,78	1356961,77
17	651265,96	1356934,46
18	651286,84	1356910,37
19	651294,34	1356891,14
20	651300,48	1356848,65
21	651315,45	1356769,83

Кадастровый номер земельного участка (при наличии) или в случае, предусмотренном частью 1.1 статьи 57.3 Градостроительного кодекса Российской Федерации, условный номер образуемого земельного участка на основании утвержденных проекта межевания территории и (или) схемы расположения земельного участка

или земельных участков на кадастровом плане территории 02:55:000000:33528

Площадь земельного участка 42355 кв.м.

Информация о расположенных в границах земельного участка объектах капитального строительства:
В границах земельного участка расположены объекты капитального строительства. Количество 16 единиц. Объекты отображаются на чертеже(ах) градостроительного плана под порядковыми номерами. Описание объектов капитального строительства приводится в подразделе 3.1 «Объекты капитального строительства» или подразделе 3.2 «Объекты, включенные в единый государственный реестр объектов культурного наследия (памятников истории и культуры) народов Российской Федерации» раздела 3.

Информация о границах зоны планируемого размещения объекта капитального строительства в соответствии с утвержденным проектом планировки территории (при наличии)

Обозначение (номер) характерной точки	Перечень координат характерных точек в системе координат, используемой для ведения Единого государственного реестра недвижимости	
	X	Y
-	-	-

Реквизиты проекта планировки территории и (или) проекта межевания территории в случае, если земельный участок расположен в границах территории, в отношении которой утверждены проект планировки территории и (или) проект межевания территории
№218 от 18.07.2022г., Администрация ГО г.Уфа РБ, "Проект территории "Цветы Башкирии" в Кировском районе городского округа город Уфа Республики Башкортостан, на территории, ограниченной с юга - СНТ "Солнечный" в сельском поселении Зубовский сельсовет Муниципального района Уфимский район, с запада и север.

(указывается в случае, если земельный участок расположен в границах территории в отношении которой утверждены проект планировки территории и (или) проект межевания территории)

Градостроительный план подготовлен И.М. Хабибуллин, И.о.начальника управления, Главное управление архитектуры и градостроительства Администрации ГО г. Уфа РБ

(ф.и.о., должность уполномоченного лица, наименование органа)

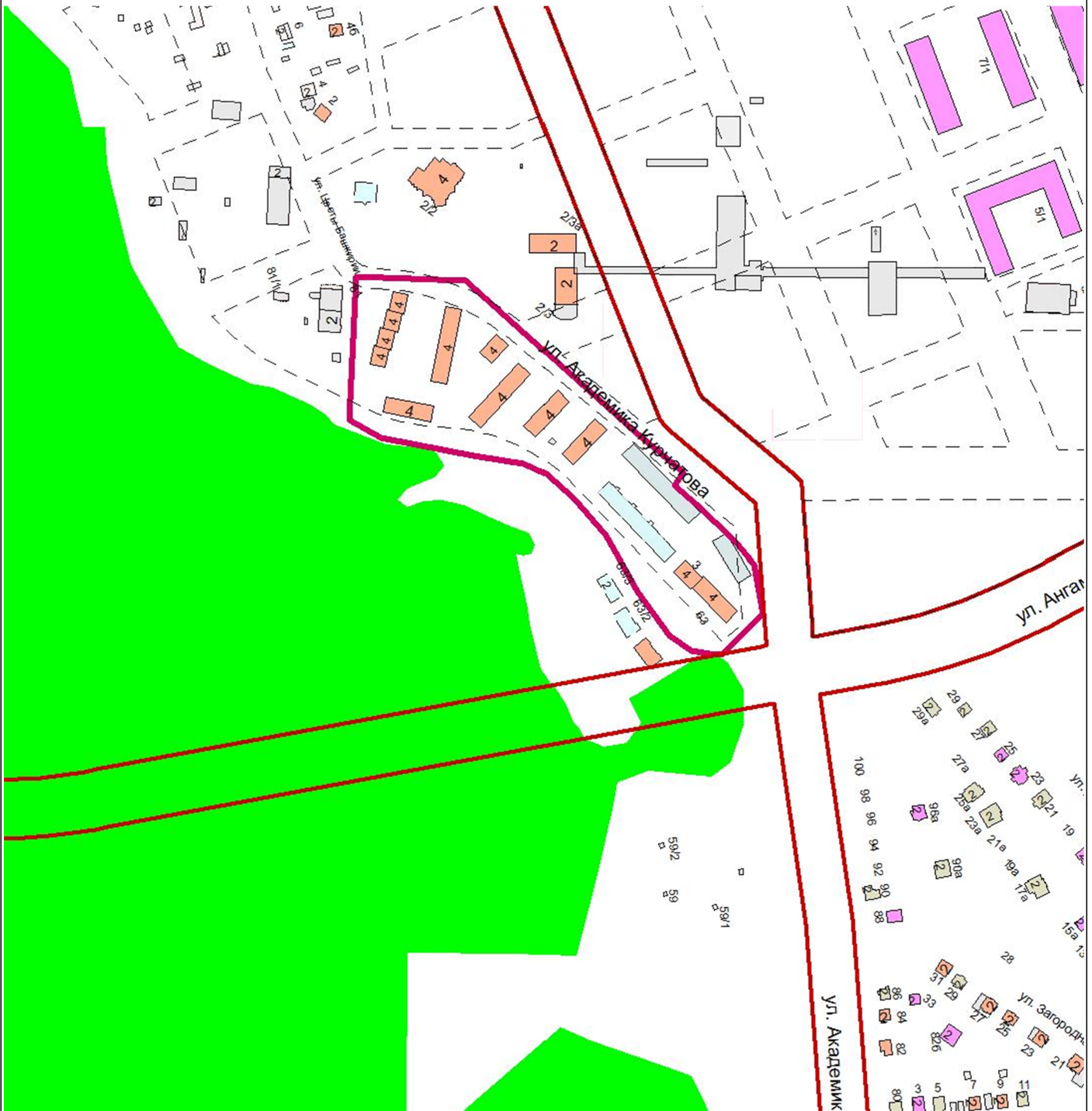
М.П.
(при наличии)

(подпись)

И.М. Хабибуллин
(расшифровка подписи)

Дата выдачи 03.08.2022

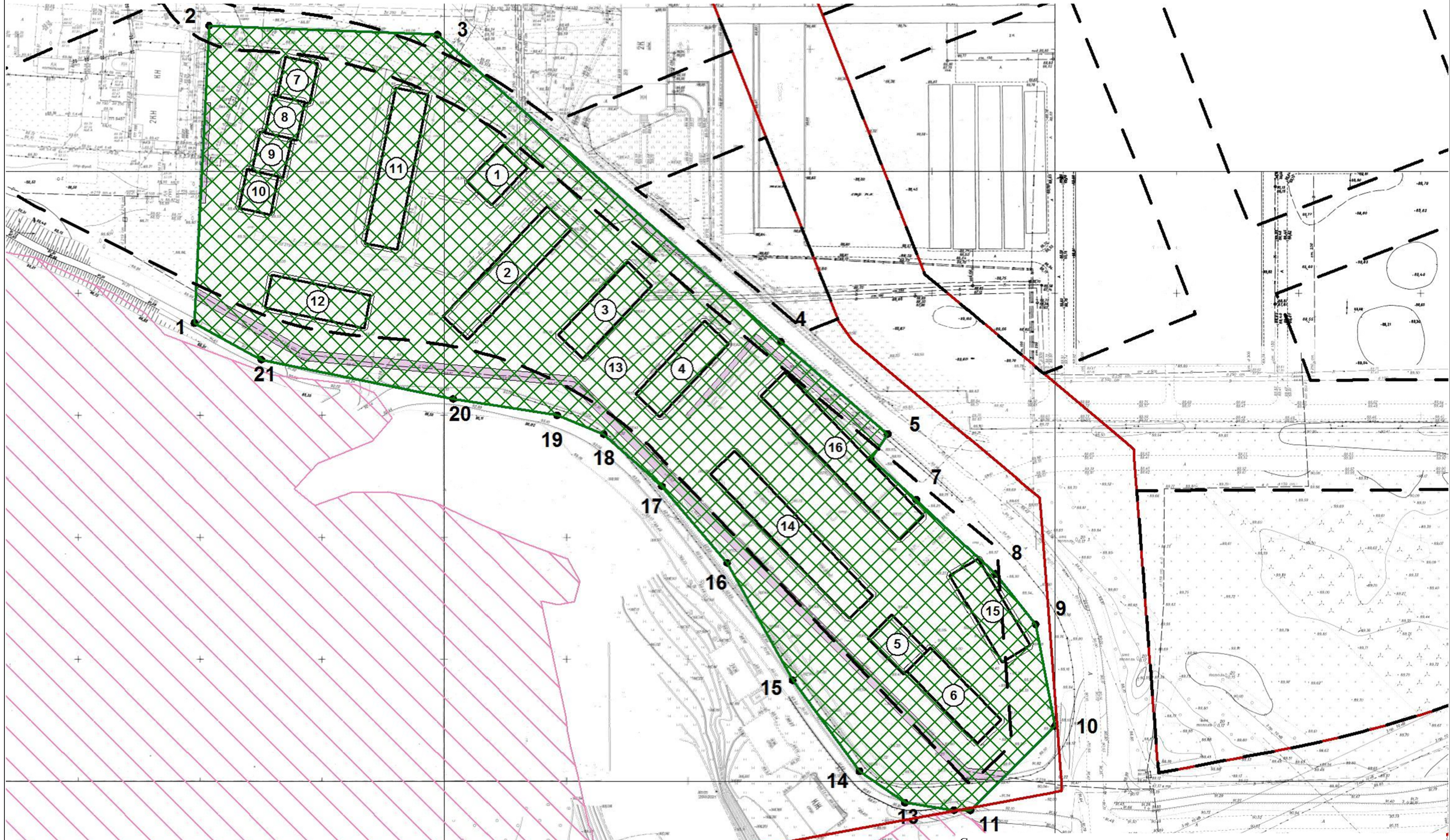
ЛИСТ 1.
 ЧЕРТЕЖ ГРАДОСТРОИТЕЛЬНОГО ПЛАНА ЗЕМЕЛЬНОГО УЧАСТКА



Земельный участок с кадастровым/условным номером 02:55:000000:33528

Главное управление архитектуры и градостроительства Администрации ГО г. Уфа РБ	Чертеж градостроительного плана земельного участка			ООО СЗ ОНИКС	
				Масштаб	1:5000
				Лист	1
				Листов	2

ЛИСТ 2.
 ЧЕРТЕЖ ГРАДОСТРОИТЕЛЬНОГО ПЛАНА ЗЕМЕЛЬНОГО УЧАСТКА


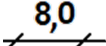










См. приложение к чертежу градостроительного плана земельного участка.

Главное управление архитектуры и градостроительства Администрации ГО г. Уфа РБ	Чертеж градостроительного плана земельного участка			ООО СЗ ОНИКС	
	Должность	Подпись	Дата	Фамилия	Масштаб
	И.о. начальника управления			И.М. Хабибуллин	Лист 2
	Начальник отдела ГПЗУ и ИСОГД			Н.К. Токарева	Листов 2

Приложение к чертежу градостроительного плана земельного участка

Условные обозначения:

-  Номер объектов капитального строительства
-  Размерная линия (в метрах)
-  Ось улицы красных линий
-  Границы, в пределах которых разрешается строительство объектов капитального строительства
-  Граница земельного участка
-  Номера поворотных точек (границы) земельного участка
-  Границы зон с особыми условиями использования территорий
-  Существующие объекты капитального, незавершенного строительства
-  Красные линии
-  Граница зон с особыми условиями использования территории (территория лесов)

Чертеж градостроительного плана земельного участка разработан на топографической основе масштаба 1:500, имеющейся в информационной базе пространственных данных Главного управления архитектуры и градостроительства Администрации городского округа город Уфа Республики Башкортостан. Съемка требует полевой корректуры

Чертеж градостроительного плана земельного участка разработан 02.08.2022, разработчик чертежа Главное управление архитектуры и градостроительства Администрации ГО г. Уфа РБ

Координаты поворотных точек земельного участка с кадастровым номером 02:55:000000:33528

Обозначение (номер) характерной точки	Координаты характерных точек границы земельного участка (ГСК)	
	X	Y
1	-8062,07	-4352,45
2	-7940,11	-4346,49
3	-7943,83	-4252,88
4	-8069,77	-4112,16
5	-8107,58	-4068,34
6	-8117,87	-4075,28
7	-8134,47	-4056,57
8	-8164,82	-4024,4
9	-8185,55	-4007,94
10	-8227,27	-4000,06
11	-8261,77	-4034,62
12	-8261,77	-4041,13
13	-8258,67	-4061,3
14	-8245,75	-4079,92
15	-8208,5	-4107,33
16	-8160,41	-4134,22
17	-8128,86	-4161,11
18	-8107,66	-4184,91
19	-8099,9	-4204,04
20	-8093,18	-4246,44
21	-8077,15	-4325,04

2. ИНФОРМАЦИЯ О ГРАДОСТРОИТЕЛЬНОМ РЕГЛАМЕНТЕ ЛИБО ТРЕБОВАНИЯХ К НАЗНАЧЕНИЮ, ПАРАМЕТРАМ И РАЗМЕЩЕНИЮ ОБЪЕКТА КАПИТАЛЬНОГО СТРОИТЕЛЬСТВА НА ЗЕМЕЛЬНОМ УЧАСТКЕ, НА КОТОРЫЙ ДЕЙСТВИЕ ГРАДОСТРОИТЕЛЬНОГО РЕГЛАМЕНТА НЕ РАСПРОСТРАНЯЕТСЯ ИЛИ ДЛЯ КОТОРОГО ГРАДОСТРОИТЕЛЬНЫЙ РЕГЛАМЕНТ НЕ УСТАНОВЛИВАЕТСЯ

Земельный участок расположен в территориальной зоне Ж-2. Жилая зона. малоэтажная застройка многоквартирными жилыми домами высотой до 4 этажей, включая мансардный; - для застройки зданиями средней этажности многоквартирными жилыми домами не выше 8 надземных этажей.

Установлен градостроительный регламент.

2.1. Реквизиты акта органа государственной власти субъекта Российской Федерации, органа местного самоуправления, содержащего градостроительный регламент либо реквизиты акта федерального органа государственной власти, органа государственной власти субъекта Российской Федерации, органа местного самоуправления, иной организации, определяющего, в соответствии с федеральными законами, порядок использования земельного участка, на который действие градостроительного регламента не распространяется или для которого градостроительный регламент не устанавливается

Градостроительный регламент установлен в соответствии: Правила землепользования и застройки городского округа город Уфа Республики Башкортостан, утвержденными Решение № 7/4 от 22.08.2008 г.

2.2. Информация о видах разрешенного использования земельного участка

Основные виды разрешенного использования земельного участка:

- многоквартирные малоэтажные жилые дома;
- многоквартирные дома средней этажности;
- гостиничное обслуживание;
- общежития, дома приезжих;
- детские дома-интернаты, дома ребенка (малютки);
- жилые дома для обслуживающего персонала;
- детские дошкольные учреждения;
- школы общеобразовательные;
- специализированные школы (с углубленным изучением языков, математики и др.), лицеи, гимназии, колледжи;
- школы для детей с ослабленным здоровьем (слабовидящих, слабослышащих, с отставанием в развитии);
- школы-интернаты: школы-интернаты, школы-интернаты для детей с ослабленным здоровьем (слабовидящих, слабослышащих, с отставанием в развитии);
- многопрофильные учреждения дополнительного образования: детская школа искусств, музыкальная школа, художественная школа, хореографическая школа, спортивная школа;
- станция юных техников (натуралистов, туристов);
- учреждения среднего специального и профессионального образования без учебно-лабораторных и учебно-производственных корпусов и мастерских;
- высшие учебные заведения;
- стационары: круглосуточные стационары (кроме туберкулезных, инфекционных, психиатрических, онкологических), дневные стационары, дома сестринского ухода, диспансеры со стационаром, родильные дома;
- амбулаторно-поликлинические учреждения: поликлиники, специализированные поликлиники, диагностические центры без стационара, диспансеры, фельдшерские или фельдшерско-акушерские пункты, стоматологические кабинеты, травмпункты;
- станции скорой помощи: станции и подстанции скорой медицинской помощи;
- аптеки, аптечные пункты;
- пункты оказания первой медицинской помощи;
- центры социального обслуживания населения, приюты для бездомных матерей с детьми и беременных женщин, приюты для детей и подростков, временно лишившихся попечения родителей, центры социальной помощи семье и детям;
- специальные учреждения социальной защиты: центры социально-трудовой реабилитации лиц без определенного места жительства, центр социальной адаптации для лиц, прибывших из мест лишения свободы;

- социально-реабилитационный центр для подростков;
- ночлежные дома для бездомных;
- физкультурно-оздоровительные сооружения: стадионы с комплексом площадок и устройств различного спортивного назначения, спортивно-оздоровительные комплексы, спортивные площадки, катки, хоккейные площадки, плавательные бассейны, аквапарк, спортивные, тренажерные залы, детские и юношеские спортивные школы, теннисные корты, роликодромы;
- спортивно-оздоровительные сооружения для работников предприятий: спортивные и тренажерные залы, бассейны закрытого типа;
- научные организации, учреждения, проектные организации, офисы, проектные и конструкторские бюро, информационные центры;
- учреждения культуры и искусства: дома творческих союзов, музеи, выставочные залы, галереи, архивы;
- учреждения клубного типа: библиотеки, читальные залы, цирки-шапито, летние театры, эстрады, танцевальные залы, дискотеки, лектории, музеи, выставочные залы, галереи, аттракционы, видеосалоны;
- залы аттракционов и игровых автоматов;
- культовые сооружения;
- магазины товаров первой необходимости, универсамы;
- рынки: рынки продовольственные крытые, рынки продовольственные открытые;
- рынки промышленных товаров;
- торговые комплексы, универмаги;
- торговые объекты мелкорозничной торговли: торговые павильоны, торговые киоски;
- предприятия общественного питания: рестораны, столовые, кафе, закусочные, бары и т.д., некапитальные строения предприятий общественного питания;
- объекты бытового обслуживания: комбинаты бытового обслуживания, бани, банно-оздоровительные комплексы, приемные пункты прачечных и химчисток, ателье;
- мастерские и салоны бытовых услуг, косметические салоны, парикмахерские, массажный кабинет;
- отделения банков;
- почтамт, отделения связи, переговорные пункты;
- административные здания;
- общественные организации, суды, юридические консультации, нотариальные конторы;
- военные комиссариаты республиканские, городские, районные;
- отдельно стоящие УВД, РОВД, отделы ГИБДД;
- отделения, участковые пункты милиции;
- пожарные части, пожарные депо;
- отделения, участковые пункты пожарной охраны (гидранты, резервуары, пожарные водоемы);
- прачечные самообслуживания, химчистки самообслуживания;
- ЖЭУ;
- элементы благоустройства, малые архитектурные формы;
- общественные туалеты, объекты санитарной очистки территории;
- предприятия по ремонту бытовой техники;
- речные вокзалы, причалы;
- линейные объекты и сооружения: автодороги, улицы, площади, эстакады, мосты, путепроводы, транспортные развязки в разных уровнях, пешеходные переходы в разных уровнях;
- размещение постоянных или временных гаражей с несколькими стояночными местами, стоянок (парковок), гаражей, в том числе многоярусных, не указанных в п. 15.6.3;
- объекты коммунальной инженерной инфраструктуры (РП, ТП, ГРП, отопительные котельные для теплоснабжения объектов коммунально-бытового сектора (КБС) и жилищно-коммунального хозяйства (ЖКХ), насосные станции теплоснабжения (НСт), центральные тепловые пункты (ЦТП), автоматизированные тепловые пункты (АТП), НС, КНС, АТС и др.), а также линейные объекты инженерной инфраструктуры, необходимые для ресурсоснабжения территорий (в т.ч. тепловые сети - магистральные, распределительные, квартальные);
- объекты телефонизации и предприятия связи: автоматические телефонные станции, антенны, башни сотовой радиорелейной и спутниковой связи;
- зоны зеленых насаждений общего пользования: парки, скверы, сады, бульвары, городские лесопарки, места для пикников, костров, некапитальные вспомогательные строения и инфраструктура для отдыха, базы проката спортивно-рекреационного инвентаря, водоемы, пляжи;
- водные спасательные станции;
- зоны зеленых насаждений общего пользования для территорий производственных и иных зон: скверы, сады, бульвары, некапитальные вспомогательные строения и инфраструктура для отдыха;

- зоны зеленых насаждений внутримикрорайонного пользования: детские площадки, площадки для отдыха, некапитальные вспомогательные строения и инфраструктура для отдыха;
- площадки для выгула собак;
- обеспечение внутреннего правопорядка;

Условно разрешенные виды использования земельного участка:

- ветлечебницы без содержания животных;
- размещение отдельно стоящих и пристроенных гаражей, в том числе подземных, предназначенных для хранения личного автотранспорта граждан, с возможностью размещения автомобильных моек;
- сооружения и коммуникации трубопроводного транспорта Примечание: *Сооружения для хранения автотранспортных средств могут включаться в иные территориальные зоны как условно разрешенные либо вспомогательные виды использования в соответствии с требованиями действующих санитарных норм и технических регламентов;
- антенно-мачтовые сооружения связи и электроподстанции 110 категории закрытого типа;

Вспомогательные виды разрешенного использования земельного участка:

- открытые автостоянки для временного хранения индивидуальных легковых автомобилей;
- зоны зеленых насаждений ограниченного пользования: оранжереи, ботанические сады, зоопарки, садово-парковые комплексы, зимние сады, тематические парки;

2.3. Предельные (минимальные и (или) максимальные) размеры земельного участка и предельные параметры разрешенного строительства, реконструкции объекта капитального строительства, установленные градостроительным регламентом для территориальной зоны, в которой расположен земельный участок:

Информация о градостроительном регламенте	Предельные (минимальные и (или) максимальные) размеры земельных участков, в том числе их площадь			Минимальные отступы от границ земельного участка в целях определения мест допустимого размещения зданий, строений, сооружений, за пределами которых запрещено строительство зданий, строений, сооружений	Предельное количество этажей и (или) предельная высота зданий, строений, сооружений	Максимальный процент застройки в границах земельного участка, определяемый как отношение суммарной площади земельного участка, которая может быть застроена, ко всей площади земельного участка	Требования к архитектурным решениям объектов капитального строительства, расположенным в границах территории исторического поселения федерального или регионального значения	Иные показатели
	1	2	3					
	Длина, м	Ширина, м	Площадь, м ² или га	4	5	6	7	8
Ж-2	-	-	-	-	-	-	-	-
Многоквартирные малоэтажные жилые дома	-	-	1000	3	4	60	-	-
Многоквартирные дома средней этажности	-	-	1200	3	8	60	-	-

Информация о градостроительном регламенте	Предельные (минимальные и (или) максимальные) размеры земельных участков, в том числе их площадь			Минимальные отступы от границ земельного участка в целях определения мест допустимого размещения зданий, строений, сооружений, за пределами которых запрещено строительство зданий, строений, сооружений	Предельное количество этажей и (или) предельная высота зданий, строений, сооружений	Максимальный процент застройки в границах земельного участка, определяемый как отношение суммарной площади земельного участка, которая может быть застроена, ко всей площади земельного участка	Требования к архитектурным решениям объектов капитального строительства, расположенным в границах территории исторического поселения федерального или регионального значения	Иные показатели
	1	2	3					
	Длина, м	Ширина, м	Площадь, м ² или га					
Размещение постоянных или временных гаражей с несколькими стояночными местами, стоянок (парковок), гаражей, в том числе многоярусных, не указанных в п. 15.6.3	-	-	500	не подлежит установлению	не подлежит установлению	100	-	-

3. ИНФОРМАЦИЯ О РАСПОЛОЖЕННЫХ В ГРАНИЦАХ ЗЕМЕЛЬНОГО УЧАСТКА ОБЪЕКТАХ КАПИТАЛЬНОГО СТРОИТЕЛЬСТВА И ОБЪЕКТАХ КУЛЬТУРНОГО НАСЛЕДИЯ

3.1. Объекты капитального строительства

№ 1-16, Не имеется
 (согласно чертежу (ам) градостроительного плана) (назначение объекта капитального строительства, этажность, высотность, общая площадь, площадь застройки)

инвентаризационный или кадастровый номер

Не имеется

3.2. Объекты, включенные в единый государственный реестр объектов культурного наследия (памятников истории и культуры) народов Российской Федерации

№ Информация отсутствует, Информация отсутствует
 (согласно чертежу (ам) градостроительного плана) (назначение объекта культурного наследия, общая площадь, площадь застройки)

Информация отсутствует

(наименование органа государственной власти, принявшего решение о включении выявленного объекта культурного наследия в реестр, реквизиты этого решения)

регистрационный номер в реестре

Информация отсутствует

от

Информация отсутствует

(дата)

4. ИНФОРМАЦИЯ О РАСЧЕТНЫХ ПОКАЗАТЕЛЯХ МИНИМАЛЬНО ДОПУСТИМОГО УРОВНЯ ОБЕСПЕЧЕННОСТИ ТЕРРИТОРИИ ОБЪЕКТАМИ КОММУНАЛЬНОЙ, ТРАНСПОРТНОЙ, СОЦИАЛЬНОЙ ИНФРАСТРУКТУРЫ И РАСЧЕТНЫХ ПОКАЗАТЕЛЯХ МАКСИМАЛЬНО ДОПУСТИМОГО УРОВНЯ ТЕРРИТОРИАЛЬНОЙ ДОСТУПНОСТИ УКАЗАННЫХ ОБЪЕКТОВ ДЛЯ НАСЕЛЕНИЯ В СЛУЧАЕ, ЕСЛИ ЗЕМЕЛЬНЫЙ УЧАСТОК РАСПОЛОЖЕН В ГРАНИЦАХ ТЕРРИТОРИИ, В ОТНОШЕНИИ КОТОРОЙ ПРЕДУСМАТРИВАЕТСЯ ОСУЩЕСТВЛЕНИЕ ДЕЯТЕЛЬНОСТИ ПО КОМПЛЕКСНОМУ РАЗВИТИЮ ТЕРРИТОРИИ

Информация о расчетных показателях минимально допустимого уровня обеспеченности территории

Объекты коммунальной инфраструктуры			Объекты транспортной инфраструктуры			Объекты социальной инфраструктуры		
Наименование вида объекта	Единица измерения	Расчетный показатель	Наименование вида объекта	Единица измерения	Расчетный показатель	Наименование вида объекта	Единица измерения	Расчетный показатель
1	2	3	4	5	6	7	8	9
-	-	-	-	-	-	-	-	-

Информация о расчетных показателях максимально допустимого уровня территориальной доступности

Объекты коммунальной инфраструктуры			Объекты транспортной инфраструктуры			Объекты социальной инфраструктуры		
Наименование вида объекта	Единица измерения	Расчетный показатель	Наименование вида объекта	Единица измерения	Расчетный показатель	Наименование вида объекта	Единица измерения	Расчетный показатель
1	2	3	4	5	6	7	8	9
-	-	-	-	-	-	-	-	-

5. ИНФОРМАЦИЯ ОБ ОГРАНИЧЕНИЯХ ИСПОЛЬЗОВАНИЯ ЗЕМЕЛЬНОГО УЧАСТКА, В ТОМ ЧИСЛЕ ЕСЛИ ЗЕМЕЛЬНЫЙ УЧАСТОК ПОЛНОСТЬЮ ИЛИ ЧАСТИЧНО РАСПОЛОЖЕН В ГРАНИЦАХ ЗОН С ОСОБЫМИ УСЛОВИЯМИ ИСПОЛЬЗОВАНИЯ ТЕРРИТОРИЙ

5.1. Земельный участок полностью расположен или частично расположен в границах зоны с особыми условиями использования территории .

Реквизиты акта, установившего ограничения (обременения): Правила землепользования и застройки ГО г.Уфа РБ, утвержденные решением Совета ГО г.Уфа РБ от 22.08.2008 г. № 7/4

Содержание ограничений использования земельного участка: ЗОНА ТЕРРИТОРИЙ ЗЕЛЕННЫХ НАСАЖДЕНИЙ. ЗОНЫ ЕСТЕСТВЕННЫХ ЛАНДШАФТОВ

Тип зоны: ПТ

Назначение: Пойменные территории – территории речной долины, затапливаемые в период высокой

водности, формируемой в результате отложения наносов, переносимых потоком в ходе плановых деформаций речного русла.

ОБЩИЕ ОГРАНИЧЕНИЯ

Использование земельных участков и объектов капитального строительства, расположенных на территории зон охраны естественных ландшафтов и озелененных территорий, входящих в структуру природного комплекса городского округа, установлены в соответствии с действующим законодательством Российской Федерации, Республики Башкортостан, органов местного самоуправления городского округа.

РЕГЛАМЕНТЫ НА ВИДЫ ФУНКЦИОНАЛЬНОГО ИСПОЛЬЗОВАНИЯ

Пойменные территории отнесены к предохранным зонам водоохраных зон, определенных в соответствии с действующим законодательством и при применении видов разрешенного использования запрещается включение в их состав видов использования, действующих в водоохранной зоне.

ДОПОЛНИТЕЛЬНЫЕ ОГРАНИЧЕНИЯ

Условия использования территории:

- полная и надежная защита от затопления паводком 1 % обеспеченности на основании технико-экономического обоснования целесообразности защиты, путем искусственного повышения территории или строительства дамб обвалования, или выноса строений; организация и очистка поверхностного стока; дренирование территории;
- пашни – при полной защите от затопления паводком 1 % обеспеченности, с сопутствующими мероприятиями, земляное полотно магистральных железнодорожных и автомобильных дорог должны быть выполнены в насыпи с учетом паводка 1 % обеспеченности;
- скважины городского водозабора должны быть выполнены в насыпи с учетом паводка 1 % обеспеченности;
- опоры высоковольтных линий электропередач и магистральные инженерно – технические коммуникации должны быть выполнены в насыпи с учетом паводка 1% обеспеченности.

5.2. Земельный участок полностью расположен или частично расположен в границах зоны с особыми условиями использования территории - 02.55.2.15513, Ограничения прав на земельный участок, предусмотренные статьями 56, 56.1 Земельного кодекса Российской Федерации, площадь земельного участка, покрываемая ЗОУИТ, составляет 232 квадратных метров.

Реквизиты акта, установившего ограничения (обременения): Документ, содержащий необходимые для внесения в государственный кадастр недвижимости сведения об установлении или изменении территориальной зоны или зоны с особыми условиями использования территорий, либо об отмене установления такой зоны Постановление Правительства РФ «О порядке установления охранных зон объектов электросетевого хозяйства и особых условий использования земельных участков, расположенных в границах таких зон» № 160 от 24.02.2009; Правительство РФ

Содержание ограничений использования земельного участка: Постановление Правительства Российской Федерации от 24.02.2009г №160 "О порядке установления охранных зон объектов электросетевого хозяйства и особых условий использования земельных участков, расположенных в границах таких зон". В охранных зонах запрещается осуществлять любые действия, которые могут нарушить безопасную работу объектов электросетевого хозяйства, в том числе привести к их повреждению или уничтожению, и (или) повлечь причинение вреда жизни, здоровью граждан и имуществу физических или юридических лиц, а также повлечь нанесение экологического ущерба и возникновение пожаров, в том числе: набрасывать на провода и опоры воздушных линий электропередачи посторонние предметы, а также подниматься на опоры воздушных линий электропередачи; размещать любые объекты и предметы (материалы) в пределах созданных в соответствии с требованиями нормативно-технических документов проходов и подъездов для доступа к объектам электросетевого хозяйства, а также проводить любые работы и возводить сооружения, которые могут препятствовать доступу к объектам электросетевого хозяйства, без создания необходимых для такого доступа проходов и подъездов; находиться в пределах огороженной территории и помещениях распределительных устройств и подстанций, открывать двери и люки распределительных устройств и подстанций, производить переключения и подключения в электрических сетях (указанное требование не распространяется на работников, занятых выполнением разрешенных в установленном порядке работ), разводить огонь в пределах охранных зон вводных и распределительных устройств, подстанций, воздушных линий электропередачи, а также в охранных зонах кабельных линий электропередачи; размещать свалки; производить работы ударными механизмами, сбрасывать тяжести массой свыше 5 тонн, производить сброс и слив едких и коррозионных веществ и горюче-смазочных материалов (в охранных зонах подземных кабельных линий электропередачи); складировать или размещать хранилища любых, в том числе горюче-смазочных, материалов; размещать детские и спортивные площадки, стадионы, рынки, торговые точки, полевые станы, загоны для скота, гаражи и стоянки всех видов машин и механизмов, проводить любые мероприятия, связанные с большим скоплением людей, не занятым выполнением разрешенных в установленном порядке работ (в охранных зонах воздушных линий электропередачи); бросать якоря с судов и осуществлять их проход с отданными якорями, цепями, лотами, волокушами и тралами (в охранных зонах подводных кабельных линий электропередачи); осуществлять проход судов с поднятыми стрелами кранов и других механизмов. В пределах охранных зон без письменного решения о согласовании сетевых организаций юридическим и физическим лицам запрещаются: строительство, капитальный ремонт, реконструкция или снос зданий и сооружений; горные, взрывные, мелиоративные работы, в том числе связанные с временным затоплением земель; посадка и вырубка деревьев и кустарников; дноуглубительные, землечерпальные и погрузочно-разгрузочные работы, добыча рыбы, других водных животных и растений придонными орудиями лова, устройство водоемов, колка и заготовка

льда (в охранных зонах подводных кабельных линий электропередачи); проход судов, у которых расстояние по вертикали от верхнего крайнего габарита с грузом или без груза до нижней точки провеса проводов переходов воздушных линий электропередачи через водоемы менее минимально допустимого расстояния, в том числе с учетом максимального уровня подъема воды при паводке; проезд машин и механизмов, имеющих общую высоту с грузом или без груза от поверхности дороги более 4,5 метра; земляные работы на глубине более 0,3 метра (на вспахиваемых землях на глубине более 0,45 метра), а также планировка грунта; полив сельскохозяйственных культур в случае, если высота струи воды может составить свыше 3 метров; полевые сельскохозяйственные работы с применением сельскохозяйственных машин и оборудования высотой более 4 метров или полевые сельскохозяйственные работы, связанные с вспашкой земли.

5.3. Земельный участок полностью расположен или частично расположен в границах зоны с особыми условиями использования территории - 02.55.2.571, Ограничения прав на земельный участок, предусмотренные статьями 56, 56.1 Земельного кодекса Российской Федерации, площадь земельного участка, покрываемая ЗОУИТ, составляет 1617 квадратных метров.

Реквизиты акта, установившего ограничения (обременения): Документ, содержащий необходимые для внесения в государственный кадастр недвижимости сведения об установлении или изменении территориальной зоны или зоны с особыми условиями использования территорий, либо об отмене установления такой зоны Постановление Правительства РФ "Об утверждении правил охраны газораспределительных сетей" № 878 от 20.11.2000; Правительства РФ

Содержание ограничений использования земельного участка: Правила охраны газораспределительных сетей (утв. Постановлением Правительства Российской Федерации от 20.11.2000 года №878)

5.4. Земельный участок полностью расположен или частично расположен в границах зоны с особыми условиями использования территории - 02.55.2.8269, Ограничения прав на земельный участок, предусмотренные статьями 56, 56.1 Земельного кодекса Российской Федерации, площадь земельного участка, покрываемая ЗОУИТ, составляет 154 квадратных метров.

Реквизиты акта, установившего ограничения (обременения): ПРОЧИЕ Доверенность № 1 - 385 от 23.12.2013; Общество с ограниченной ответственностью "Башкирские распределительные электрические сети"

Содержание ограничений использования земельного участка: Постановление № 160 от 24 февраля 2009г. "О порядке установления охранных зон объектов электросетевого хозяйства и особых условий использования земельных участков, расположенных в границах таких зон"

5.5. Земельный участок полностью расположен или частично расположен в границах зоны с особыми условиями использования территории - 02.55.2.7086, Ограничения прав на земельный участок, предусмотренные статьями 56, 56.1 Земельного кодекса Российской Федерации, площадь земельного участка, покрываемая ЗОУИТ, составляет 88 квадратных метров.

Реквизиты акта, установившего ограничения (обременения): ПРОЧИЕ Постановление № 878 от 20.11.2000; Правительство РФ

Содержание ограничений использования земельного участка: 14. На земельные участки, входящие в охранные зоны газораспределительных сетей, в целях предупреждения их повреждения или нарушения условий их нормальной эксплуатации налагаются ограничения (обременения), которыми запрещается лицам, указанным в пункте 2 настоящих Правил: а) строить объекты жилищно-гражданского и производственного назначения; б) сносить и реконструировать мосты, коллекторы, автомобильные и железные дороги с расположенными на них газораспределительными сетями без предварительного выноса этих газопроводов по согласованию с эксплуатационными организациями; в) разрушать берегоукрепительные сооружения, водопропускные устройства, земляные и иные сооружения, предохраняющие газораспределительные сети от разрушений; г) перемещать, повреждать, засыпать и уничтожать опознавательные знаки, контрольно-измерительные пункты и другие устройства газораспределительных сетей; д) устраивать свалки и склады, разливать растворы кислот, солей, щелочей и других химически активных веществ; е) огораживать и перегораживать охранные зоны, препятствовать доступу персонала эксплуатационных организаций к газораспределительным сетям, проведению обслуживания и устранению повреждений газораспределительных сетей; ж) разводить огонь и размещать источники огня; з) рыть погреба, копать и обрабатывать почву сельскохозяйственными и мелиоративными орудиями и механизмами на глубину более 0,3 метра; и) открывать калитки и двери газорегуляторных пунктов, станций катодной и дренажной защиты, люки подземных колодцев, включать или отключать электроснабжение средств связи, освещения и систем телемеханики; к) набрасывать, приставлять и привязывать к опорам и надземным газопроводам, ограждениям и зданиям газораспределительных сетей посторонние предметы, лестницы, влезать на них; л) самовольно подключаться к газораспределительным сетям. 15. Лесохозяйственные, сельскохозяйственные и другие работы, не подпадающие под ограничения, указанные в пункте 14 настоящих Правил, и не связанные с нарушением земельного горизонта и обработкой почвы на глубину борозд и осушительные системы; л) производить всякого рода открытые и подземные, горные, строительные, монтажные и взрывные работы, планировку фунда. Письменное разрешение на производство взрывных работ в охранных зонах трубопроводов выдается только после представления предприятием, производящим эти работы, соответствующих материалов, предусмотренных действующими Едиными правилами безопасности при взрывных работах; м) производить геолого-съёмочные, геолого-разведочные, поисковые, геодезические и другие изыскательские работы, связанные с устройством скважин, шурфов и взятием проб грунта (кроме почвенных образцов).

5.6. Земельный участок полностью расположен или частично расположен в границах зоны с особыми условиями использования территории - площадь земельного участка, покрываемая ЗОУИТ, составляет 42355 квадратных метров.

Содержание ограничений использования земельного участка: вид ограничения (обременения): прочие ограничения прав и обременения объекта недвижимости; Срок действия: с 2014-09-09; Содержание ограничения (обременения): запретить ФГБУ ФКП Росреестра производить работы и действия(!), направленные на размежевание, раздел, объединение, перераспределение или наложения обременений иным образом земельных участков, а равно выдел из их состава вновь образованных земельных участков, а также совершать иные действия, в результате которых земельный участок с кадастровым номером 02:55:000000:33528 будет снят с государственного кадастрового учета недвижимого имущества и перестанет существовать как объект права

5.7. Земельный участок полностью расположен или частично расположен в границах зоны с особыми условиями использования территории - площадь земельного участка, покрываемая ЗОУИТ, составляет 42355 квадратных метров.

Содержание ограничений использования земельного участка: вид ограничения (обременения): прочие ограничения прав и обременения объекта недвижимости; Срок действия: с 2014-12-05; Содержание ограничения (обременения): наложить арест на действия по изменению границ и иных характеристик земельного участка с кадастровым номером 02:55:000000:33528

5.8. Земельный участок полностью расположен или частично расположен в границах зоны с особыми условиями использования территории - площадь земельного участка, покрываемая ЗОУИТ, составляет 42355 квадратных метров.

Содержание ограничений использования земельного участка: вид ограничения (обременения): ограничения прав на земельный участок, предусмотренные статьей 56 Земельного кодекса Российской Федерации; Срок действия: с 2022-04-22; реквизиты документа-основания: приказ «Об установлении приаэродромной территории аэродрома Уфа» от 18.08.2020 № 1052-П выдан: Федеральное агентство воздушного транспорта (Росавиация); Содержание ограничения (обременения): Запрещается размещать объекты, способствующие привлечению и массовому скоплению птиц; Реестровый номер границы: 02:47-6.2318; Вид объекта реестра границ: Зона с особыми условиями использования территории; Вид зоны по документу: Приаэродромная территория аэродрома «Уфа». Шестая подзона; Тип зоны: Охранная зона транспорта

5.9. Земельный участок полностью расположен или частично расположен в границах зоны с особыми условиями использования территории - площадь земельного участка, покрываемая ЗОУИТ, составляет 42355 квадратных метров.

Содержание ограничений использования земельного участка: вид ограничения (обременения): ограничения прав на земельный участок, предусмотренные статьей 56 Земельного кодекса Российской Федерации; Срок действия: с 2022-07-01; реквизиты документа-основания: приказ «Об установлении приаэродромной территории аэродрома Уфа» от 18.08.2020 № 1052-П выдан: Федеральное агентство воздушного транспорта (Росавиация); Содержание ограничения (обременения): В соответствии со ст.47 Воздушного кодекса РФ; Реестровый номер границы: 02:47-6.2316; Вид объекта реестра границ: Зона с особыми условиями использования территории; Вид зоны по документу: Приаэродромная территория аэродрома «Уфа»; Тип зоны: Охранная зона транспорта

6. ИНФОРМАЦИЯ О ГРАНИЦАХ ЗОН С ОСОБЫМИ УСЛОВИЯМИ ИСПОЛЬЗОВАНИЯ ТЕРРИТОРИЙ, ЕСЛИ ЗЕМЕЛЬНЫЙ УЧАСТОК ПОЛНОСТЬЮ ИЛИ ЧАСТИЧНО РАСПОЛОЖЕН В ГРАНИЦАХ ТАКИХ ЗОН:

Наименование зоны с особыми условиями использования территории с указанием объекта, в отношении которого установлена такая зона	Перечень координат характерных точек в системе координат, используемой для ведения Единого государственного реестра недвижимости		
	Обозначение (номер) характерной точки	X	Y
1	2	3	4
	-	-	-
02.55.2.15513, Ограничения прав на земельный участок, предусмотренные статьями 56, 56.1 Земельного кодекса Российской Федерации	1	651294,89	1356943,75
	2	651293,53	1356945,35
	3	651325,85	1356972,85
	4	651283,71	1357023,8

Наименование зоны с особыми условиями использования территории с указанием объекта, в отношении которого установлена такая зона	Перечень координат характерных точек в системе координат, используемой для ведения Единого государственного реестра недвижимости		
	Обозначение (номер) характерной точки	X	Y
1	2	3	4
	5	651285,48	1357024,96
	6	651328,78	1356972,59
02.55.2.571, Ограничения прав на земельный участок, предусмотренные статьями 56, 56.1 Земельного кодекса Российской Федерации	1	651340,02	1356742,57
	2	651315,51	1356787,53
	3	651306,47	1356896,79
	4	651147,97	1357059,94
	5	651147,02	1357074,68
	6	651150,79	1357078,36
	7	651151,86	1357061,67
	8	651310,32	1356898,55
	9	651319,43	1356788,7
	10	651344,49	1356742,73
02.55.2.8269, Ограничения прав на земельный участок, предусмотренные статьями 56, 56.1 Земельного кодекса Российской Федерации	1	651343,69	1356961,96
	2	651417,82	1356876,84
	3	651416,8	1356876,84
	4	651370	1356928,29
02.55.2.7086, Ограничения прав на земельный участок, предусмотренные статьями 56, 56.1 Земельного кодекса Российской Федерации	1	651379,31	1356743,95
	2	651379,38	1356746,05
	3	651420,61	1356747,6
	4	651420,65	1356745,42
	-	-	-
	-	-	-
	-	-	-
	-	-	-
7. ИНФОРМАЦИЯ О ГРАНИЦАХ ПУБЛИЧНЫХ СЕРВИТУТОВ			
Зона действия публичных сервитутов	Перечень координат характерных точек в системе координат, используемой для ведения Единого государственного реестра недвижимости		
	Обозначение (номер) характерной точки	X	Y
1	2	3	4
Отсутствует	-	-	-

8. НОМЕР И (ИЛИ) НАИМЕНОВАНИЕ ЭЛЕМЕНТА ПЛАНИРОВОЧНОЙ СТРУКТУРЫ, В ГРАНИЦАХ КОТОРОГО РАСПОЛОЖЕН ЗЕМЕЛЬНЫЙ УЧАСТОК

район Кировский, п.Цветы Башкирии.

9. ИНФОРМАЦИЯ О ВОЗМОЖНОСТИ ПОДКЛЮЧЕНИЯ (ТЕХНОЛОГИЧЕСКОГО ПРИСОЕДИНЕНИЯ) ОБЪЕКТОВ КАПИТАЛЬНОГО СТРОИТЕЛЬСТВА К СЕТЯМ ИНЖЕНЕРНО-ТЕХНИЧЕСКОГО ОБЕСПЕЧЕНИЯ (ЗА ИСКЛЮЧЕНИЕМ СЕТЕЙ ЭЛЕКТРОСНАБЖЕНИЯ), ОПРЕДЕЛЯЕМАЯ С УЧЕТОМ ПРОГРАММ КОМПЛЕКСНОГО РАЗВИТИЯ СИСТЕМ КОММУНАЛЬНОЙ ИНФРАСТРУКТУРЫ ПОСЕЛЕНИЯ, МУНИЦИПАЛЬНОГО ОКРУГА, ГОРОДСКОГО ОКРУГА (ПРИ ИХ НАЛИЧИИ), В СОСТАВ КОТОРОЙ ВХОДЯТ СВЕДЕНИЯ О МАКСИМАЛЬНОЙ НАГРУЗКЕ В ВОЗМОЖНЫХ ТОЧКАХ ПОДКЛЮЧЕНИЯ (ТЕХНОЛОГИЧЕСКОГО ПРИСОЕДИНЕНИЯ) К ТАКИМ СЕТЯМ, А ТАКЖЕ СВЕДЕНИЯ ОБ ОРГАНИЗАЦИИ, ПРЕДСТАВИВШЕЙ ДАННУЮ ИНФОРМАЦИЮ

№	Наименование органа (организации), представившего (представившей) информацию о возможности подключения (технологического присоединения) объекта капитального строительства	Информация о возможности подключения (технологического присоединения)	Вид сетей инженерно-технического обеспечения	Сведения о максимальной нагрузке в возможных точках подключения (технологического присоединения)
1.	ГУП РБ "Уфаводоканал"	по запросу правообладателя земельного участка	Водоснабжение и водоотведение	
2.	МУП "УИС"	по запросу правообладателя земельного участка	Теплоснабжение	

10. РЕКВИЗИТЫ НОРМАТИВНЫХ ПРАВОВЫХ АКТОВ СУБЪЕКТА РОССИЙСКОЙ ФЕДЕРАЦИИ, МУНИЦИПАЛЬНЫХ ПРАВОВЫХ АКТОВ, УСТАНОВЛИВАЮЩИХ ТРЕБОВАНИЯ К БЛАГОУСТРОЙСТВУ ТЕРРИТОРИИ

Местные нормативы градостроительного проектирования городского округа город Уфа РБ, решение Совета городского округа город Уфа Республики Башкортостан № 83/7 от 30.06.2021

11. ИНФОРМАЦИЯ О КРАСНЫХ ЛИНИЯХ

Обозначение (номер) характерной точки	Перечень координат характерных точек в системе координат, используемой для ведения Единого государственного реестра недвижимости	
	X	Y
1	651029,59	1356531,01
2	651142,33	1357095,22
3	651143,31	1357100,13
4	651148,29	1357099,68
5	651258,34	1357089,76

Приложение (в случае, указанном в части 3.1 статьи 57.3 Градостроительного кодекса Российской Федерации)